

Monatsstatistik Milchmarkt

Juli 2010

Bern, 15. September 2010

1 - Milchproduktion / Milchverwertung

- 01 Monatliche Milchproduktion
- 10 Milchverwertung nach Milchäquivalent
- 11 Milchverwertung nach Milchäquivalent (Grafik)
- 14.1+14.2 Milchgehaltswerte nach Kanton
- 15.1+15.2 Qualitätskontrolle Rohmilch
 - 16 Verteilung Keimzahlen (Grafik)
 - 17 Verteilung Zellzahlen (Grafik)

2 - Hergestellte Milchprodukte

- 20 Käseproduktion, monatlich und kumuliert
- 21 Käseproduktion, monatlich und kumuliert, Vorjahr
- 22 Käseproduktion im Vergleich zum Vorjahresmonat (Grafik)
- 23 Käseproduktion kumuliert im Vergleich zur Vorjahresperiode (Grafik)
- 24 Käseproduktion je Sorte, kumuliert (Grafik)
- 25 Konsummilchproduktion / Butterproduktion
- 26 Milchspezialitäten
- 27 Milchpulver und Milchkondensat

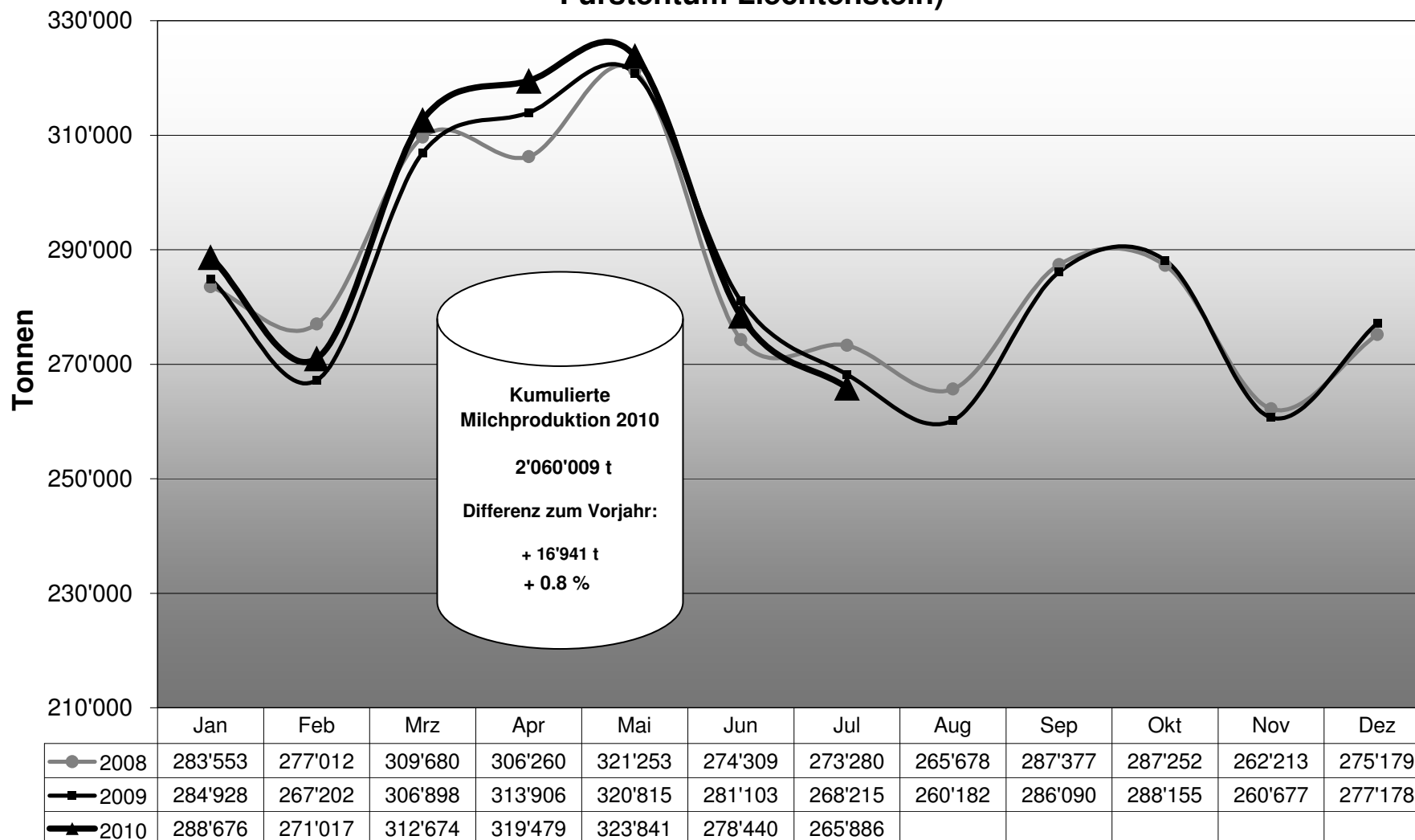
3 - Export Käse

- 30 Käseexport nach Produkten/Gruppen
- 31 Käseexport nach Ländern
 - 31 Käseexport nach Ländern, Vorjahresmonat
 - 32 Käseexport nach Ländern, kumuliert
 - 32 Käseexport nach Ländern, kumuliert, Vorjahr
- 33-1 bis 33-10 Käseproduktion total / ausgewählte Sorten (3 Jahre)
- 34 Anteil Käseexport je Sorte (Grafik)

4 - Import Käse

- 40 Käseimport nach Produkten/Gruppen
- 41 Käseimport nach Ländern
 - 41 Käseimport nach Ländern, Vorjahresmonat
 - 42 Käseimport nach Ländern, kumuliert
 - 42 Käseimport nach Ländern, kumuliert, Vorjahr
- 43.1 bis 43.7 Käseimport total / nach Kategorien (3 Jahre)
- 44 Anteil Käseimport nach Ländern (Grafik)

Monatliche Milchproduktion 2010 (inkl. Zonenmilch Genf sowie Milch aus dem Fürstentum Liechtenstein)



Milchverwertung nach Milchäquivalent

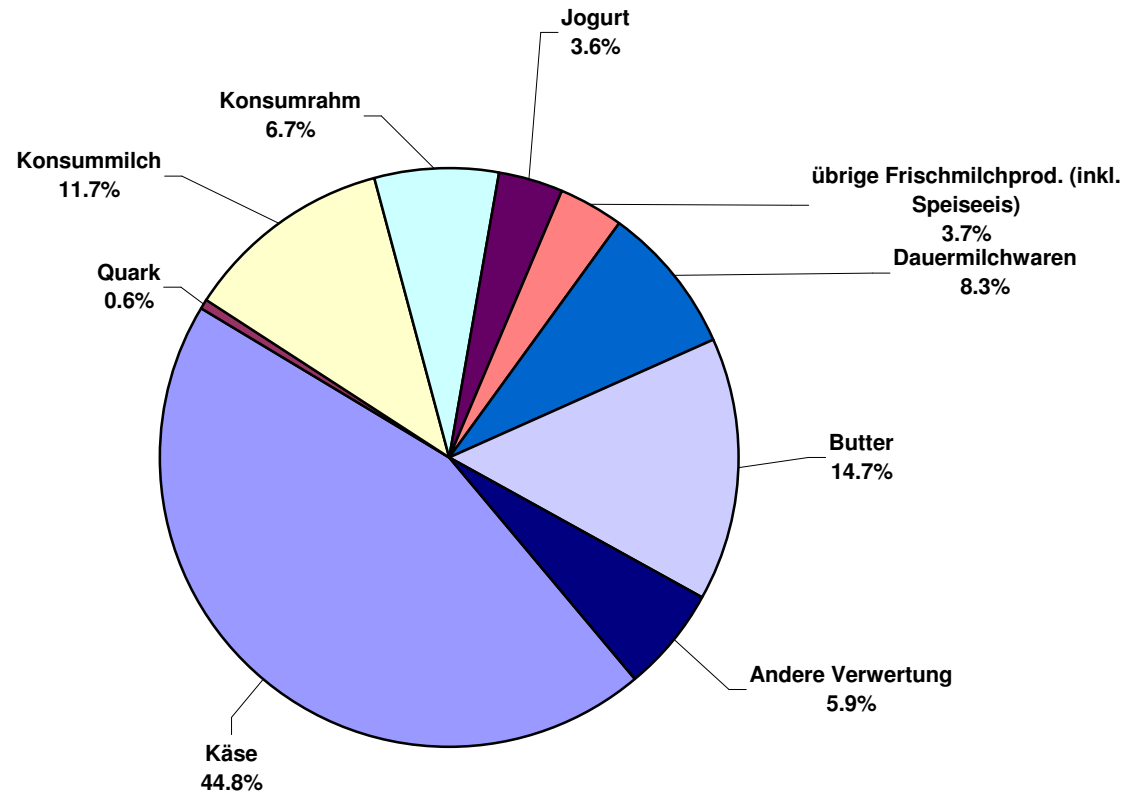
Milchverwertung zu:	Monatliche Verwertung		Differenz zum Vorjahres-Monat		Kumulierte Verwertung		Differenz zur Vorjahresperiode	
	<i>Juli 2009</i>	<i>Juli 2010</i>			<i>Jan. - Jul. 2009</i>	<i>Jan. - Jul. 2010</i>		
	Tonnen	Tonnen	Tonnen	(%)	Tonnen	Tonnen	Tonnen	(%)
Käse	117'997	119'170	1'173	1.0	824'887	844'666	19'779	2.4
Quark	1'403	1'496	93	6.6	10'044	9'799	-245	-2.4
Konsummilch	32'520	31'008	-1'512	-4.6	242'572	244'655	2'083	0.9
Konsumrahm	20'082	17'913	-2'169	-10.8	145'482	147'593	2'111	1.5
Jogurt	9'499	9'572	73	0.8	67'949	67'754	-195	-0.3
übrige Frischmilchprod. (inkl. Speiseeis)	8'225	9'899	1'674	20.4	62'377	62'661	284	0.5
Dauermilchwaren	26'190	22'139	-4'051	-15.5	242'422	236'630	-5'792	-2.4
Butter	40'769	39'073	-1'696	-4.2	374'583	381'982	7'399	2.0
Andere Verwertung	11'530	15'616	4'086	35.4	72'752	64'269	-8'483	-11.7
Total Milchverwertung	268'215	265'886	-2'329	-0.9	2'043'068	2'060'009	16'941	0.8

Ein Milchäquivalent entspricht den Inhaltsstoffen von Eiweiss und Fett eines Kilogramms Milch (Anteil Eiweiss = 0.45 Äquivalent und Anteil Fett = 0.55 Äquivalent)

- 1 kg Vollmilch Past/UHT = 0.45 Eiweiss + 0.55 Fett = 1.00 Milchäquivalent
- 1 kg Magermilch Past/UHT = 0.45 Eiweiss + 0.05 Fett = 0.50 Milchäquivalent
- 1 kg Vollrahm Past/UHT = 0.30 Eiweiss + 4.80 Fett = 5.10 Milchäquivalent

Milchverwertung nach Milchäquivalent Juli 2010

Total 265'886 Tonnen



Milchgehaltswerte nach Kanton 2010 (Seite 1 / Aargau bis Nidwalden)

Kanton	Inhaltsstoffe	Jan. g/kg	Feb. g/kg	März g/kg	April g/kg	Mai g/kg	Juni g/kg	Juli g/kg	Aug. g/kg	Sept. g/kg	Okt. g/kg	Nov. g/kg	Dez. g/kg	Durchschnitt 2010 g/kg
Aargau	Fett	43.3	43.1	43.1	41.0	40.9	40.1	39.5						41.6
	Eiweiss	33.9	33.5	33.0	32.9	32.6	31.8	31.1						32.7
	Total	77.2	76.6	76.1	73.9	73.5	71.9	70.6						74.3
Appenzell Innerrhoden	Fett	42.0	42.2	41.9	41.9	41.2	41.4	40.6						41.6
	Eiweiss	33.8	33.8	33.2	33.3	32.9	32.2	32.2						33.1
	Total	75.8	76.0	75.1	75.2	74.1	73.6	72.8						74.7
Appenzell Ausserrhoden	Fett	41.9	41.6	41.6	41.2	41.0	40.3	40.0						41.1
	Eiweiss	34.2	33.9	33.6	33.5	33.0	32.3	32.2						33.2
	Total	76.1	75.5	75.2	74.7	74.0	72.6	72.2						74.3
Baselland	Fett	42.5	42.6	41.8	41.1	40.6	39.7	38.9						41.0
	Eiweiss	32.7	32.6	31.8	32.2	31.9	31.1	30.4						31.8
	Total	75.2	75.2	73.6	73.3	72.5	70.8	69.3						72.8
Baselstadt	Fett	40.0	39.7	40.4	39.0	39.9	39.1	40.2						39.7
	Eiweiss	33.2	34.1	33.3	31.9	31.9	31.2	31.2						32.4
	Total	73.2	73.8	73.7	70.9	71.7	70.2	71.4						72.1
Bern	Fett	42.5	42.5	42.1	41.3	40.8	40.7	39.9						41.4
	Eiweiss	33.1	32.9	32.3	32.0	32.5	32.1	31.4						32.3
	Total	75.6	75.4	74.4	73.3	73.3	72.8	71.3						73.7
Freiburg	Fett	41.3	41.1	40.8	39.7	39.1	39.8	39.0						40.1
	Eiweiss	32.9	32.6	32.1	31.9	32.7	32.0	31.3						32.2
	Total	74.2	73.7	72.9	71.6	71.8	71.8	70.3						72.3
Genf	Fett	43.1	42.7	42.5	38.9	38.7	39.4	38.7						40.6
	Eiweiss	34.6	32.8	31.8	33.9	34.1	33.5	32.9						33.4
	Total	77.7	75.4	74.3	72.8	72.8	72.9	71.6						73.9
Glarus	Fett	39.7	39.6	39.8	39.4	39.7	39.7	39.4						39.6
	Eiweiss	31.9	31.6	31.6	31.6	32.1	32.1	31.9						31.8
	Total	71.6	71.2	71.4	71.0	71.8	71.8	71.3						71.4
Graubünden	Fett	39.4	39.4	39.7	39.8	39.4	40.5	39.1						39.6
	Eiweiss	31.9	32.0	31.9	32.5	32.9	32.8	32.7						32.4
	Total	71.3	71.4	71.6	72.3	72.3	73.3	71.8						72.0
Jura	Fett	41.2	41.5	40.9	40.3	40.1	38.9	38.4						40.2
	Eiweiss	32.5	32.4	31.8	32.1	32.3	31.7	30.7						31.9
	Total	73.7	73.9	72.7	72.4	72.4	70.6	69.1						72.1
Luzern	Fett	42.8	42.4	42.4	41.4	40.7	40.3	39.9						41.4
	Eiweiss	34.2	33.8	33.2	33.4	33.3	32.2	31.8						33.1
	Total	77.0	76.2	75.6	74.8	74.0	72.5	71.7						74.5
Neuenburg	Fett	41.1	40.8	40.8	40.0	39.6	39.1	38.8						40.0
	Eiweiss	32.9	32.6	32.3	31.6	32.7	32.4	31.2						32.2
	Total	74.0	73.4	73.1	71.6	72.3	71.5	70.0						72.3
Nidwalden	Fett	41.5	41.3	41.4	40.7	40.3	40.3	40.0						40.8
	Eiweiss	33.4	33.4	33.0	33.0	32.9	32.4	31.8						32.8
	Total	74.9	74.7	74.4	73.7	73.2	72.7	71.8						73.6

Quelle: Suisselab AG Zollikofen / Qualitas AG Zug

Die Angaben werden aus allen Proben (automatisch und handgefasste Proben) welche im Rahmen der Qualitätskontrolle der Milch untersucht werden, ermittelt (Medianwert).

Milchgehaltswerte nach Kanton 2010 (Seite 2 / Obwalden bis Zürich)

Kanton	Inhaltsstoffe	Jan. g/kg	Feb. g/kg	März g/kg	April g/kg	Mai g/kg	Juni g/kg	Juli g/kg	Aug. g/kg	Sept. g/kg	Okt. g/kg	Nov. g/kg	Dez. g/kg	Durchschnitt 2010 g/kg
Obwalden	Fett	41.8	41.5	42.1	41.1	41.1	41.1	40.3						41.3
	Eiweiss	33.5	33.2	33.1	32.9	33.3	32.5	32.0						32.9
	Total	75.3	74.7	75.2	74.0	74.4	73.6	72.3						74.2
Schaffhausen	Fett	42.9	42.2	42.7	41.7	40.7	39.8	40.1						41.4
	Eiweiss	33.8	33.2	33.0	32.6	32.0	31.3	31.0						32.4
	Total	76.7	75.4	75.7	74.3	72.7	71.1	71.1						73.8
Schwyz	Fett	41.1	41.6	41.2	40.6	39.8	39.7	40.0						40.6
	Eiweiss	33.5	33.6	33.0	32.9	32.9	32.2	32.0						32.9
	Total	74.6	75.2	74.2	73.5	72.7	71.9	72.0						73.4
St. Gallen	Fett	42.4	42.0	41.8	41.1	40.6	40.3	39.9						41.2
	Eiweiss	34.1	33.9	33.4	33.4	33.2	32.4	32.1						33.2
	Total	76.5	75.9	75.2	74.5	73.8	72.7	72.0						74.4
Solothurn	Fett	43.1	43.0	42.5	41.5	41.1	40.1	39.4						41.5
	Eiweiss	33.4	33.1	32.5	32.5	32.5	31.7	31.1						32.4
	Total	76.5	76.1	75.0	74.0	73.6	71.8	70.5						73.9
Tessin	Fett	40.2	40.2	39.5	39.5	39.0	39.5	38.6						39.5
	Eiweiss	32.4	31.9	31.8	32.5	32.6	32.2	31.2						32.1
	Total	72.6	72.1	71.3	71.9	71.5	71.7	69.7						71.5
Thurgau	Fett	42.7	42.2	41.6	40.8	40.0	39.8	39.7						41.0
	Eiweiss	34.4	34.0	33.5	33.8	33.3	32.5	31.9						33.3
	Total	77.1	76.2	75.1	74.6	73.3	72.3	71.6						74.3
Uri	Fett	41.6	41.2	41.7	40.9	40.9	41.5	41.6						41.3
	Eiweiss	32.7	33.0	32.8	33.2	33.2	32.8	32.2						32.8
	Total	74.3	74.2	74.5	74.1	74.1	74.3	73.7						74.2
Waadt	Fett	41.1	40.5	40.1	39.3	38.6	38.6	38.2						39.5
	Eiweiss	33.2	32.9	32.3	32.2	32.8	32.4	31.4						32.5
	Total	74.3	73.4	72.4	71.5	71.4	71.0	69.6						71.9
Wallis	Fett	38.1	38.6	38.4	38.6	38.7	40.1	40.2						39.0
	Eiweiss	32.0	32.4	32.0	32.1	32.9	33.0	31.8						32.3
	Total	70.1	71.0	70.4	70.7	71.6	73.1	72.0						71.3
Zug	Fett	42.4	42.6	42.3	41.1	40.3	40.0	39.8						41.2
	Eiweiss	34.4	34.5	33.9	33.3	33.1	32.5	32.1						33.4
	Total	76.8	77.1	76.2	74.4	73.4	72.5	71.9						74.6
Zürich	Fett	42.7	42.8	42.5	41.2	40.2	39.9	39.4						41.2
	Eiweiss	34.1	33.9	33.2	33.2	32.9	32.1	31.7						33.0
	Total	76.8	76.7	75.7	74.4	73.1	72.0	71.1						74.3
Durchschnittsgehalt CH	Fett	42.2	42.0	41.7	40.9	40.3	40.2	39.6						41.0
	Eiweiss	33.5	33.2	32.7	32.7	32.8	32.1	31.6						32.7
	Total	75.7	75.2	74.4	73.6	73.1	72.3	71.2						73.6

Quelle: Suiselab AG Zollikofen / Qualitas AG Zug

Die Angaben werden aus allen Proben (automatisch und handgefasste Proben) welche im Rahmen der Qualitätskontrolle der Milch untersucht werden, ermittelt (Medianwert).

Qualitätskontrolle Rohmilch Schweiz / Probeergebnisse Juli 2010																				
Kanton	Keimbelastung							Zellgehalt							Hemmstoff			Gefrierpunkt		
	K0	K1	K2	K3	K4	K5	KT	Z0	Z1	Z2	Z3	Z4	Z5	ZT	H0	H1	HT	G0	G1	GT
AG	1'043	10	5	0	1	0	1'059	974	45	24	13	3	0	1'059	1'059	0	1'059	817	242	1'059
AI	418	13	6	0	1	0	438	419	15	4	0	0	0	438	438	0	438	347	91	438
AR	641	1	1	1	0	0	644	611	26	6	1	0	0	644	644	0	644	531	113	644
BE	6'653	64	33	9	3	1	6'763	6'370	301	74	14	3	1	6'763	6'759	4	6'763	5'807	956	6'763
BL	357	7	3	2	0	0	369	339	21	6	2	1	0	369	369	0	369	269	100	369
BS	2	0	0	0	0	0	2	2	0	0	0	0	0	2	2	0	2	2	0	2
FR	1'788	15	9	2	0	0	1'814	1'670	99	34	8	2	1	1'814	1'814	0	1'814	1'308	506	1'814
GE	5	0	0	0	0	0	5	3	1	1	0	0	0	5	5	0	5	2	3	5
GL	164	4	0	0	0	0	168	160	7	1	0	0	0	168	168	0	168	138	30	168
GR	240	5	8	2	0	0	255	231	15	8	1	0	0	255	255	0	255	199	56	255
JU	635	6	6	2	0	0	649	590	37	12	3	7	0	649	649	0	649	465	184	649
LU	3'153	23	9	4	1	0	3'190	2'970	169	38	8	5	0	3'190	3'188	2	3'190	2'410	780	3'190
NE	467	11	3	1	0	0	482	438	26	12	6	0	0	482	482	0	482	397	85	482
NW	277	6	4	0	0	0	287	270	14	2	0	1	0	287	287	0	287	260	27	287
OW	372	7	5	0	3	0	387	348	25	13	1	0	0	387	386	1	387	314	73	387
SG	2'927	23	13	2	1	1	2'967	2'800	128	25	10	4	0	2'967	2'966	1	2'967	2'444	523	2'967
SH	156	2	0	0	0	0	158	131	16	9	2	0	0	158	158	0	158	128	30	158
SO	600	8	6	2	0	0	616	576	30	9	1	0	0	616	616	0	616	494	122	616
SZ	727	12	4	1	0	0	744	690	37	12	3	1	1	744	744	0	744	647	97	744
TG	1'416	11	7	1	0	1	1'436	1'323	62	41	6	3	1	1'436	1'434	2	1'436	1'238	198	1'436
TI	22	2	1	0	0	0	25	24	0	1	0	0	0	25	25	0	25	18	7	25
UR	85	3	2	0	0	0	90	86	3	1	0	0	0	90	90	0	90	77	13	90
VD	1'082	27	8	2	1	0	1'120	988	84	37	7	4	0	1'120	1'119	1	1'120	798	322	1'120
VS	151	9	6	1	0	0	167	139	12	13	3	0	0	167	167	0	167	127	40	167
ZG	299	0	0	0	1	0	300	272	20	5	2	1	0	300	300	0	300	258	42	300
ZH	1'847	15	4	2	0	0	1'868	1'735	87	36	7	2	1	1'868	1'868	0	1'868	1'532	336	1'868
Total	25'527	284	143	34	12	3	26'003	24'159	1'280	424	98	37	5	26'003	25'992	11	26'003	21'027	4'976	26'003
in %	98.17	1.09	0.55	0.13	0.05	0.01	100	92.91	4.92	1.63	0.38	0.14	0.02	100	99.96	0.04	100	80.86	19.14	100

Legende:

K0 Anzahl Proben ohne Beanstandung der Keimbelastung in den Berichtsmonaten
 K1 Keimbelastung beanstandet, in den vorangehenden 4 Prüfungen keine weitere Beanstandung
 K2 Keimbelastung beanstandet, in den vorangehenden 4 Prüfungen bereits eine Beanstandung
 K3 Keimbelastung beanstandet, in den vorangehenden 4 Prüfungen bereits zwei weitere Beanstandungen
 K4 Keimbelastung beanstandet, in den vorangehenden 4 Prüfungen bereits drei weitere Beanstandungen
 K5 Keimbelastung beanstandet, in den vorangehenden 4 Prüfungen bereits viele weitere Beanstandungen
 KT Total der auf Keimbelastung geprüften Proben
 Z0 Anzahl Proben ohne Beanstandung des Zellgehalts in den Berichtsmonaten
 Z1 Zellgehalt beanstandet, in den vorangehenden 4 Prüfungen keine weitere Beanstandung
 Z2 Zellgehalt beanstandet, in den vorangehenden 4 Prüfungen bereits eine Beanstandung

Z3 Zellgehalt beanstandet, in den vorangehenden 4 Prüfungen bereits zwei weitere Beanstandungen
 Z4 Zellgehalt beanstandet, in den vorangehenden 4 Prüfungen bereits drei weitere Beanstandungen
 Z5 Zellgehalt beanstandet, in den vorangehenden 4 Prüfungen bereits viele weitere Beanstandungen
 ZT Total der auf Zellgehalt geprüften Proben
 H0 Anzahl Proben ohne Beanstandung wegen Hemmstoffnachweis in den Berichtsmonaten
 H1 Anzahl Proben mit Beanstandung wegen Hemmstoffnachweis in den Berichtsmonaten
 HT Total der auf Hemmstoff geprüften Proben
 G0 Anzahl Proben mit Gefrierpunkt <= -0.520 °C
 G1 Anzahl Proben mit Gefrierpunkt > -0.520 °C
 GT Total der auf Gefrierpunkt untersuchten Proben

Quelle: Suisselab AG Zollikofen / Qualitas AG Zug / Agroscope Liebefeld-Posieux

Verteilung Gesamtkeimzahl / Bereiche in 1'000 Keime/ml

Juli 2010

Von	1	3	5	7	10	30	80	100	300	1'000	3'000	≥	Total
bis	2	4	6	9	29	79	99	299	999	2'999	9'999	10'000	Ergebnisse
Anzahl	2601	5505	6479	5392	4719	925	95.00	255.00	81.00	31.00	15.00	2.00	26'100
In %	9.97	21.09	24.82	20.66	18.08	3.54	0.36	0.98	0.31	0.12	0.06	0.01	100
	98.16						1.34		0.49				100

Verteilung Somatische Zellen / Bereiche in 1'000 Zellen / ml

Juli 2010

Von	1	100	200	300	350	400	500	600	700	800	900	≥	Total
bis	99	199	299	349	399	499	599	699	799	899	999	1'000	Ergebnisse
Anzahl	6'912	11'293	4'917	1'142	647.00	623.00	276.00	132.00	83.00	34.00	17.00	52.00	26'128
In %	26.45	43.22	18.82	4.37	2.48	2.38	1.06	0.51	0.32	0.13	0.07	0.20	100
	92.87				7.13								100

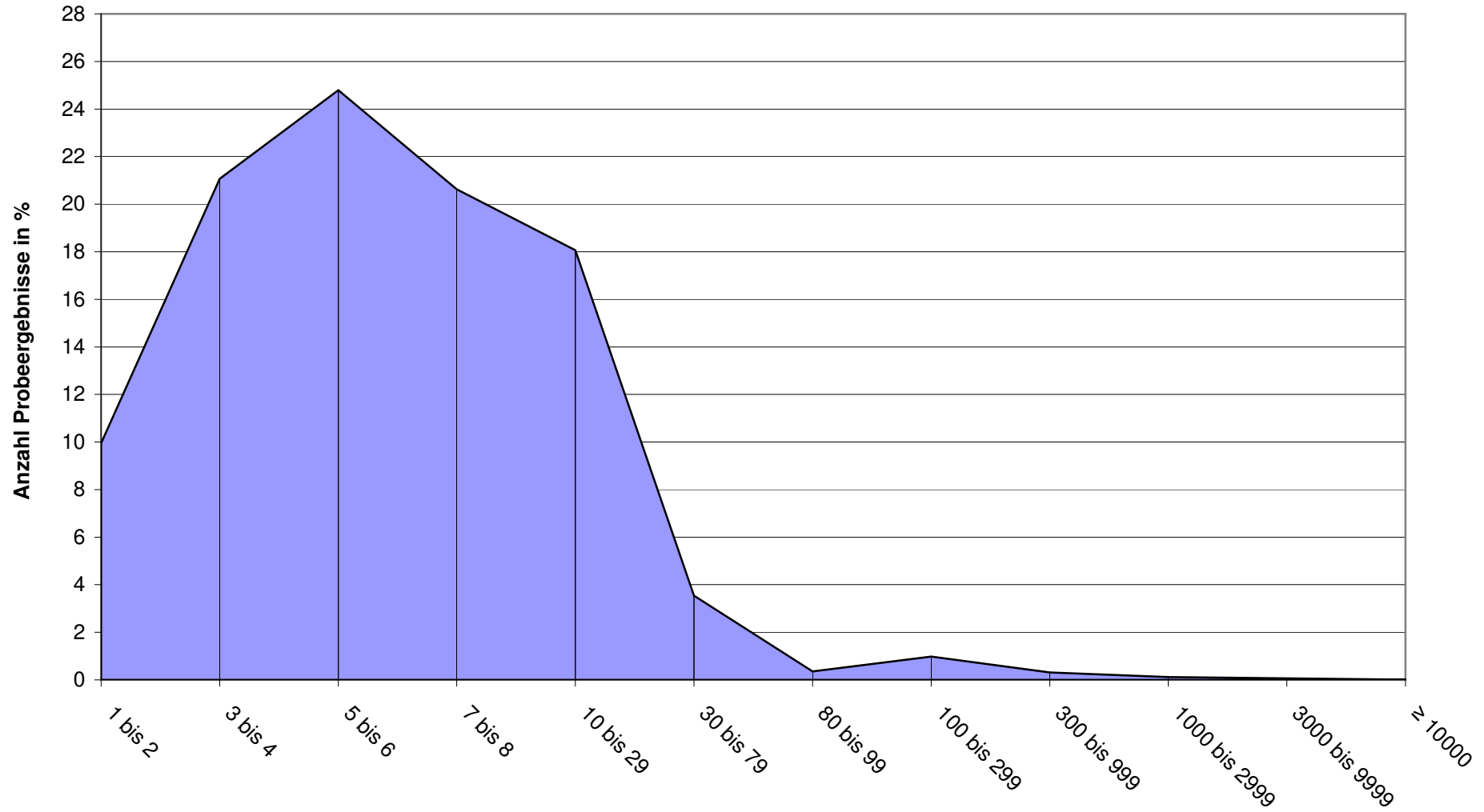
Verteilung Gefrierpunkt / Bereiche in °C

Juli 2010

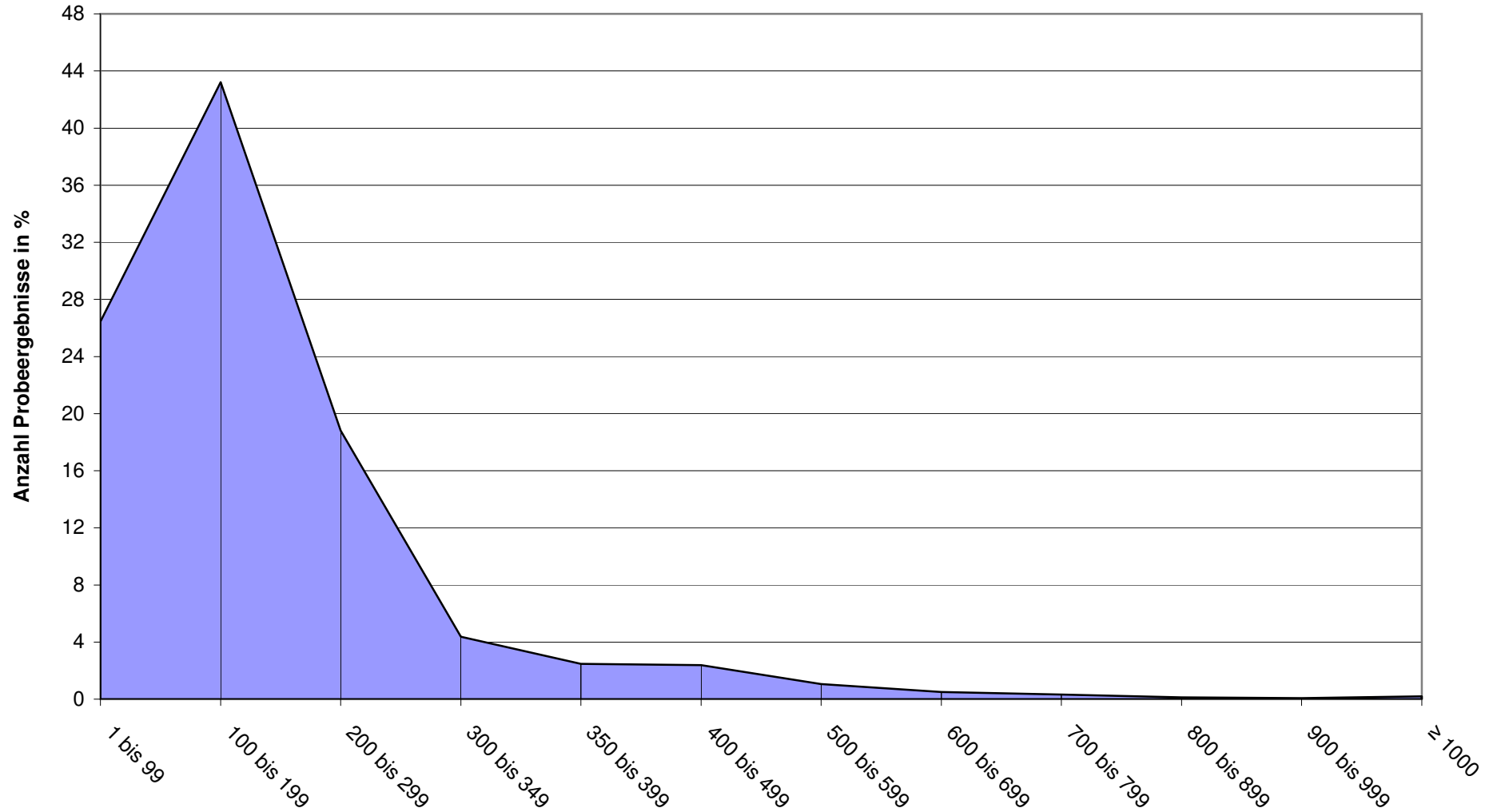
Von	≤	-0.539	-0.535	-0.531	-0.527	-0.523	-0.519	-0.515	-0.511	-0.507	-0.503	≥	Total
bis	-0.540	-0.536	-0.532	-0.528	-0.524	-0.52	-0.516	-0.512	-0.508	-0.504	-0.5	-0.499	Ergebnisse
Anzahl	33	108	594	3'288	8'306	8'775	3726.48	944.49	212.49	65.50	36.50	35.00	26'127
In %	0.13	0.42	2.28	12.59	31.79	33.59	14.26	3.62	0.81	0.25	0.14	0.13	100
	80.78						14.26	4.95					100

Quelle: Suisselab AG Zollikofen / Qualitas AG Zug / Agroscope Liebefeld-Posieux

Verteilung Keimzahlen Juli 2010 (in 1'000 Keime / ml)



Verteilung Zellzahlen Juli 2010 (in 1'000 Zellen / ml)



Käseproduktion 2010 kumuliert mit Vorjahresvergleich

	Jan.	Feb.	März	April	Mai	Juni	Juli	Aug.	Sept.	Okt.	Nov.	Dez.	Kumuliert 2009 Tonnen	Kumuliert 2010 Tonnen	Differenz zur Vorjahresperiode	
	Tonnen	Tonnen	Tonnen	Tonnen	Tonnen	Tonnen	Tonnen	Tonnen	Tonnen	Tonnen	Tonnen	Tonnen			Tonnen	Prozent
Quark	657	824	907	826	844	783	852	0	0	0	0	0	5'879	5'693	-186	-3.2
Mozzarella	1'346	1'369	1'697	1'744	1'710	1'941	1'738	0	0	0	0	0	10'309	11'545	1'236	12.0
Mascarpone	45	46	65	56	92	73	75	0	0	0	0	0	324	452	128	39.5
Ubrige Frischkäse	1'078	1'209	1'546	1'365	1'388	1'544	1'410	0	0	0	0	0	9'522	9'540	18	0.2
Frischkäse total	3'126	3'448	4'215	3'991	4'035	4'341	4'075	0	0	0	0	0	26'033	27'231	1'198	4.6
Weisseschimmkäse, mager bis viertelfett	0	0	0	0	0	0	0	0	0	0	0	0	0	0	0	0
Weisseschimmkäse, halb- bis vollfett	99	91	135	111	106	105	102	0	0	0	0	0	744	749	5	0.7
Weisseschimmkäse, überfett	118	154	192	130	158	133	140	0	0	0	0	0	888	1'025	137	15.4
Blau-, Grünschimmkäse	0	1	0	0	0	1	0	0	0	0	0	0	2	2	0	0
Tomme	162	152	180	159	193	172	166	0	0	0	0	0	1'233	1'184	-49	-4.0
Vacherin Mont d'Or	54	39	2	0	0	0	0	0	0	0	0	0	96	95	-1	-1.0
Anderer Weichkäse mager, viertelfett	62	105	119	59	110	85	117	0	0	0	0	0	298	657	359	120.5
Anderer Weichkäse, halb- bis vollfett	51	51	69	54	57	50	47	0	0	0	0	0	431	379	-52	-12.1
Anderer Weichkäse, überfett	30	25	31	26	29	24	20	0	0	0	0	0	233	185	-48	-20.6
Weichkäse total	577	618	728	540	654	569	592	0	0	0	0	0	3'925	4'278	353	9.0
Appenzeller Käse	736	690	799	759	816	824	841	0	0	0	0	0	4'599	5'465	866	18.8
Tilsiter	325	282	377	363	375	284	310	0	0	0	0	0	2'250	2'316	66	2.9
Walliser Käse (Walliser Raclettekäse)	208	201	235	223	217	136	71	0	0	0	0	0	1'254	1'291	37	3.0
Schweizer Raclettekäse	468	485	773	888	981	1'234	1'352	0	0	0	0	0	6'276	6'181	-95	-1.5
Vacherin Fribourgeois	136	106	108	115	153	227	248	0	0	0	0	0	981	1'093	112	11.4
Tête de Moine	188	169	154	162	186	140	167	0	0	0	0	0	1'161	1'166	5	0.4
Jurakäse	22	21	21	20	29	31	26	0	0	0	0	0	148	170	22	14.9
Winzerkäse	36	36	39	37	33	30	34	0	0	0	0	0	235	245	10	4.3
Mutschli	35	41	46	44	36	40	34	0	0	0	0	0	267	276	9	3.4
Alpkäse halbhart	0	0	0	3	1	11	26	0	0	0	0	0	42	41	-1	-2.4
Bündner Bergkäse	72	68	80	79	72	57	35	0	0	0	0	0	527	463	-64	-12.1
Berg- und Schnittkäse halbhart	259	186	248	249	240	211	172	0	0	0	0	0	1'366	1'565	199	14.6
St. Paulin Suisse	32	46	53	33	45	62	30	0	0	0	0	0	383	301	-82	-21.4
Schweizer Edamer	34	16	30	37	35	25	21	0	0	0	0	0	201	198	-3	-1.5
Kaltgereifte Käse	3	0	1	1	0	1	1	0	0	0	0	0	6	7	1	16.7
Halbhartkäse mit Schimmelbildung	15	14	19	21	24	29	15	0	0	0	0	0	144	137	-7	-4.9
Conveniencekäse	174	170	134	236	138	120	136	0	0	0	0	0	1'029	1'108	79	7.7
Schmelzrohware, vollfett	132	111	124	124	176	112	100	0	0	0	0	0	1'038	879	-159	-15.3
Anderer Halbhartkäse, mager bis viertelfett	85	66	127	70	67	60	49	0	0	0	0	0	544	524	-20	-3.7
Anderer Halbhartkäse, halb- bis vollfett *	967	862	938	962	976	974	810	0	0	0	0	0	6'669	6'489	-180	-2.7
Anderer Halbhartkäse, überfett	236	220	207	293	285	243	192	0	0	0	0	0	1'445	1'676	231	16.0
Halbhartkäse total	4'161	3'790	4'512	4'717	4'884	4'851	4'670	0	0	0	0	0	30'570	31'585	1'015	3.3
Emmentaler	2'255	2'165	2'516	2'459	2'768	2'435	2'181	0	0	0	0	0	15'061	16'779	1'718	11.4
Switzerland Swiss	162	170	271	274	273	250	303	0	0	0	0	0	1'906	1'703	-203	-10.7
Gruyère	2'480	2'340	2'700	2'722	2'622	2'044	2'226	0	0	0	0	0	17'911	17'134	-777	-4.3
Alpkäse hart	0	0	0	0	38	135	132	0	0	0	0	0	308	305	-3	-1.0
Anderer Hartkäse, mager bis viertelfett	78	72	89	111	65	65	48	0	0	0	0	0	164	528	364	222.0
Anderer Hartkäse, halb- bis vollfett **	556	553	639	762	708	568	465	0	0	0	0	0	5'430	4'251	-1'179	-21.7
Anderer Hartkäse, überfett	8	4	9	14	1	5	4	0	0	0	0	0	96	45	-51	-53.1
Hartkäse total	5'539	5'304	6'224	6'342	6'475	5'502	5'359	0	0	0	0	0	40'876	40'745	-131	-0.3
Sbrinz	176	162	189	189	178	169	126	0	0	0	0	0	1'136	1'189	53	4.7
Extra Hartkäse total	176	162	189	189	178	169	126	0	0	0	0	0	1'136	1'189	53	4.7
Reiner Ziegenkäse	27	46	81	105	109	90	80	0	0	0	0	0	522	538	16	3.1
Reiner Schafkäse	16	18	23	27	28	24	22	0	0	0	0	0	153	158	5	3.3
Spezialprodukte total	43	64	104	131	137	114	103	0	0	0	0	0	676	696	20	3.0
Total alle Käsesorten	13'622	13'385	15'973	15'911	16'360	15'547	14'926	0	0	0	0	0	103'222	105'724	2'502	2.4

* inkl. Lokalspezialitäten

** inkl. Schmelzrohware und Lokalspezialitäten

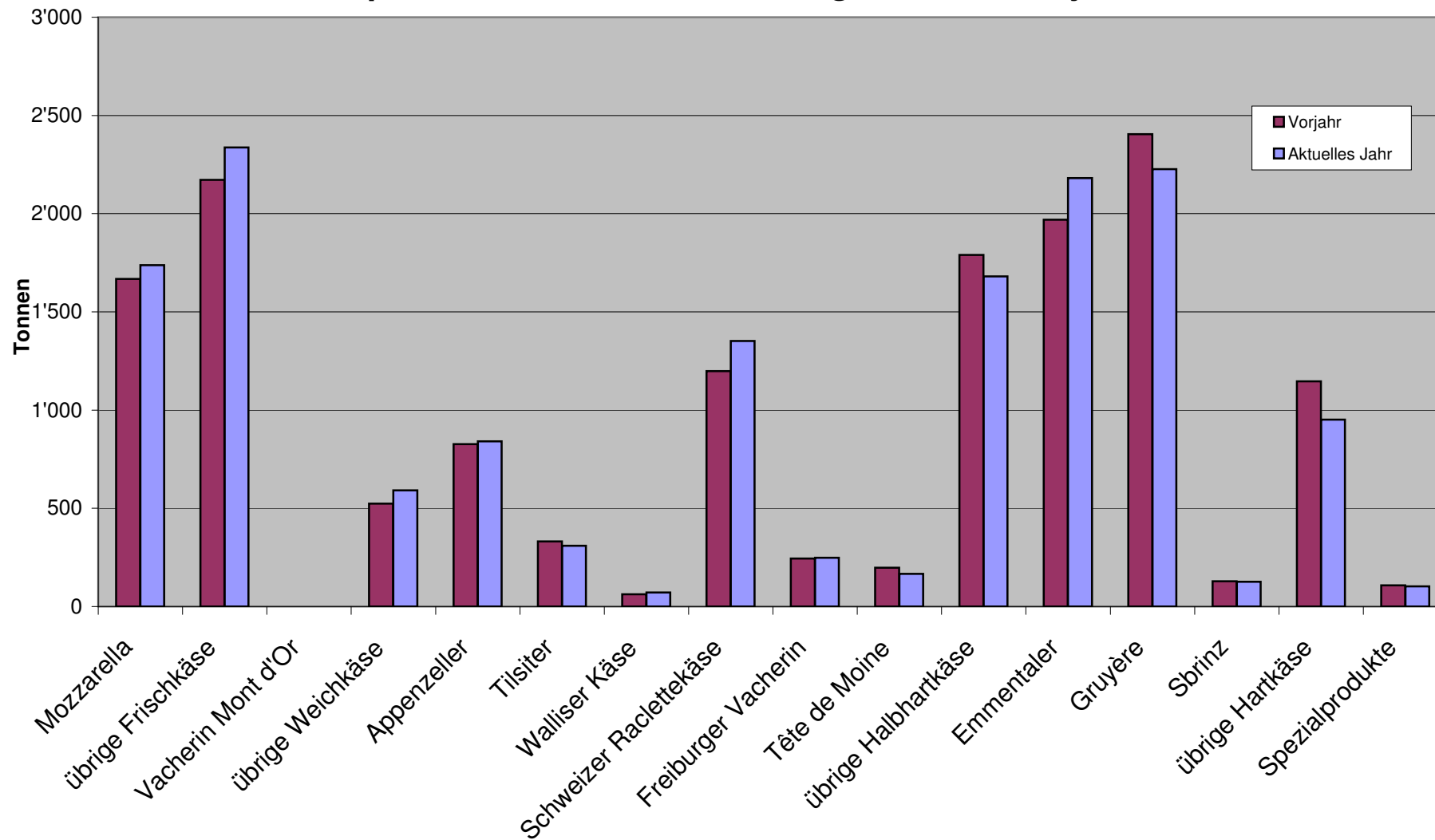
Käseproduktion 2009

	Jan.	Feb.	März	April	Mai	Juni	Juli	Aug.	Sept.	Okt.	Nov.	Dez.	Kumuliert 2009
	Tonnen	Tonnen	Tonnen	Tonnen	Tonnen	Tonnen	Tonnen	Tonnen	Tonnen	Tonnen	Tonnen	Tonnen	Tonnen
Quark	755	831	842	823	927	847	854	927	766	776	801	889	10'038
Mozzarella	1'279	1'160	1'378	1'526	1'638	1'660	1'668	1'523	1'287	1'381	1'266	1'410	17'176
Mascarpone	38	40	50	33	58	59	46	50	56	55	55	83	623
Ubrige Frischkäse	1'184	1'266	1'337	1'482	1'500	1'481	1'272	1'348	1'248	1'306	1'135	1'250	15'809
Frischkäse total	3'255	3'297	3'608	3'863	4'123	4'047	3'840	3'848	3'356	3'517	3'257	3'632	43'643
Weisschimmelkäse, mager bis viertelfett	0	0	0	0	0	0	0	0	0	0	0	0	0
Weisschimmelkäse, halb- bis vollfett	88	106	122	108	98	113	109	102	117	106	116	116	1'301
Weisschimmelkäse, überfett	121	123	156	149	120	117	102	153	134	135	189	156	1'655
Blau-, Grünschimmelkäse	0	0	1	0	0	1	0	1	1	1	1	0	6
Tomme	171	177	187	180	177	169	172	168	181	155	155	152	2'044
Vacherin Mont d'Or	58	35	3	0	0	0	0	28	108	120	111	85	548
Anderer Weichkäse mager, viertelfett	60	35	106	33	4	2	58	73	98	79	81	47	676
Anderer Weichkäse, halb- bis vollfett	57	59	69	70	53	62	61	57	69	65	67	62	751
Anderer Weichkäse, überfett	26	40	44	36	28	37	22	30	37	31	31	36	398
Weichkäse total	582	576	687	575	481	500	524	613	744	692	751	653	7'378
Appenzeller Käse	461	554	584	660	724	789	827	857	839	811	829	920	8'855
Tilsiter	330	291	328	314	363	293	331	277	334	318	340	354	3'873
Walliser Käse (Walliser Raclettekäse)	207	198	222	227	216	121	63	36	215	241	160	193	2'099
Schweizer Raclettekäse	615	540	698	845	1'177	1'202	1'199	1'191	1'199	1'047	842	654	11'209
Vacherin Fribourgeois	137	85	84	103	136	191	245	257	342	336	274	237	2'427
Tête de Moine	201	142	150	152	183	136	197	216	238	221	182	195	2'213
Jurakäse	21	19	16	25	25	21	21	21	17	29	28	21	264
Winzerkäse	37	27	28	39	38	37	29	29	31	31	34	37	397
Mutschli	39	32	41	36	34	46	39	38	65	62	44	42	518
Alpkäse halbhart	0	2	0	0	1	14	25	23	1'307	616	50	0	2'038
Bündner Bergkäse	89	86	87	85	80	63	37	17	19	37	50	75	725
Berg- und Schnittkäse halbhart	205	186	206	215	197	176	181	143	163	173	195	208	2'248
St. Paulin Suisse	40	57	57	53	62	55	59	40	57	51	59	61	651
Schweizer Edamer	33	16	32	10	46	32	32	23	21	15	6	45	311
Kaltgereifte Käse	2	0	3	0	1	0	0	2	0	0	0	0	8
Halbhartkäse mit Schimmelbildung	15	14	19	22	19	37	18	13	30	26	19	18	250
Conveniencekäse	113	104	78	72	214	213	235	156	135	171	150	170	1'811
Schmelzrohware, vollfett	117	133	253	255	115	88	77	100	112	138	116	129	1'633
Anderer Halbhartkäse, mager bis viertelfett *	62	77	129	95	80	59	42	84	81	93	78	82	962
Anderer Halbhartkäse, halb- bis vollfett	900	857	1'116	1'132	938	931	795	789	1'002	1'213	960	934	11'567
Anderer Halbhartkäse, überfett	183	185	244	239	221	175	198	188	188	215	223	232	2'491
Halbhartkäse total	3'808	3'607	4'376	4'579	4'869	4'679	4'652	4'499	6'397	5'845	4'641	4'608	56'560
Emmentaler	2'183	1'875	2'071	2'240	2'543	2'180	1'969	2'020	2'104	2'152	2'140	2'245	25'722
Switzerland Swiss	255	234	265	269	286	274	323	251	222	254	157	182	2'972
Gruyère	2'359	2'258	2'625	2'659	2'983	2'622	2'405	2'160	2'099	2'205	1'937	2'108	28'420
Alpkäse hart	0	0	0	0	45	129	134	186	983	407	32	0	1'916
Anderer Hartkäse, mager bis viertelfett **	2	2	33	10	35	63	19	11	26	39	102	36	378
Anderer Hartkäse, halb- bis vollfett	759	686	802	948	892	695	648	545	549	525	525	594	8'168
Anderer Hartkäse, überfett	5	2	7	29	10	21	22	13	8	6	4	3	130
Hartkäse total	5'563	5'057	5'803	6'155	6'794	5'984	5'520	5'186	5'991	5'588	4'897	5'168	67'706
Sbrinz	166	160	180	153	182	166	129	121	146	165	144	151	1'863
Extra Hartkäse total	166	160	180	153	182	166	129	121	146	165	144	151	1'863
Reiner Ziegenkäse	26	41	69	99	107	94	86	78	115	114	36	29	894
Reiner Schafkäse	15	18	21	26	27	24	22	19	15	13	12	13	225
Spezialprodukte total	42	59	90	125	134	118	108	97	130	127	48	42	1'120
Total alle Käsesorten	13'417	12'757	14'743	15'452	16'584	15'495	14'774	14'364	16'765	15'935	13'736	14'254	178'276

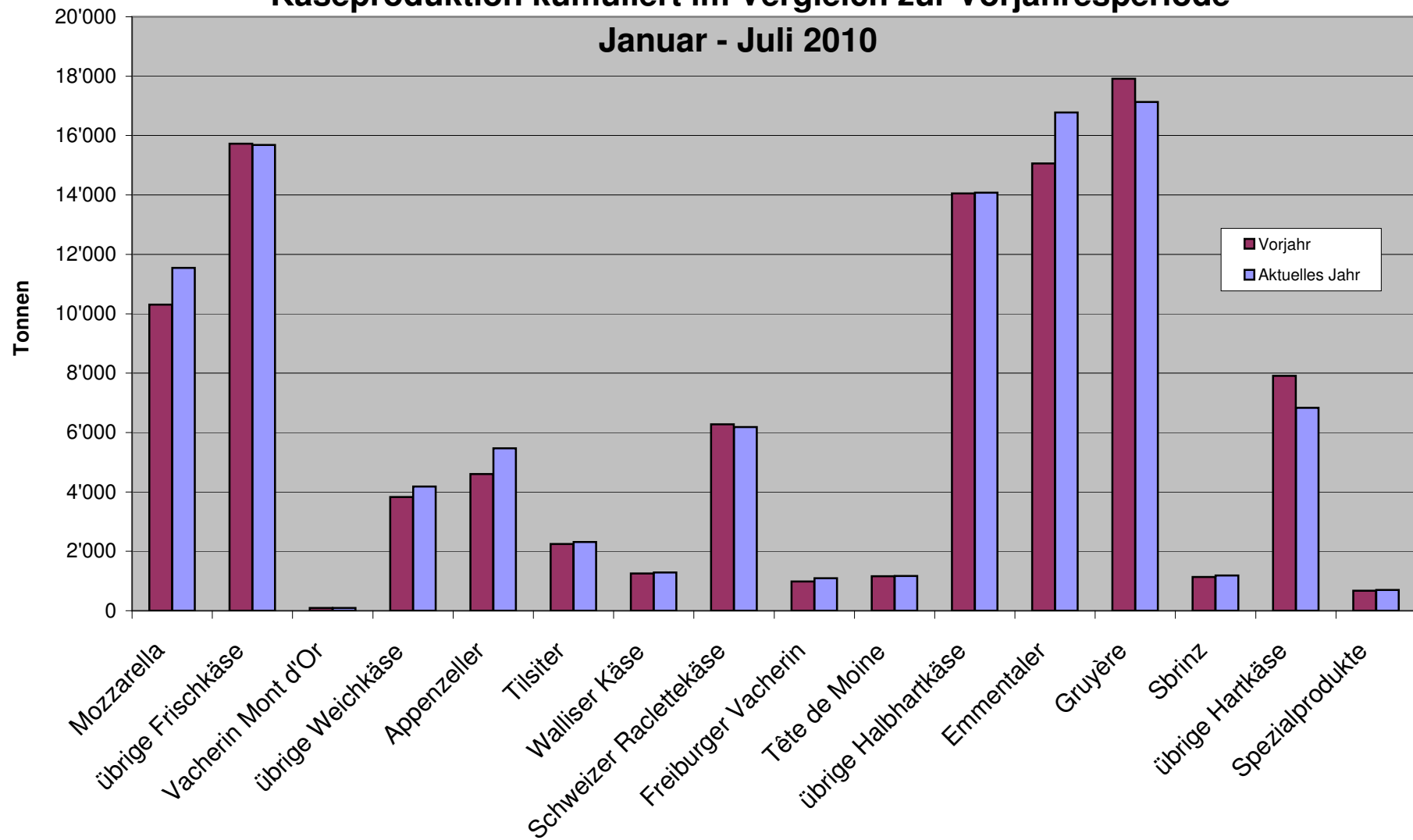
* inkl. Lokalspezialitäten

** inkl. Schmelzrohware und Lokalspezialitäten

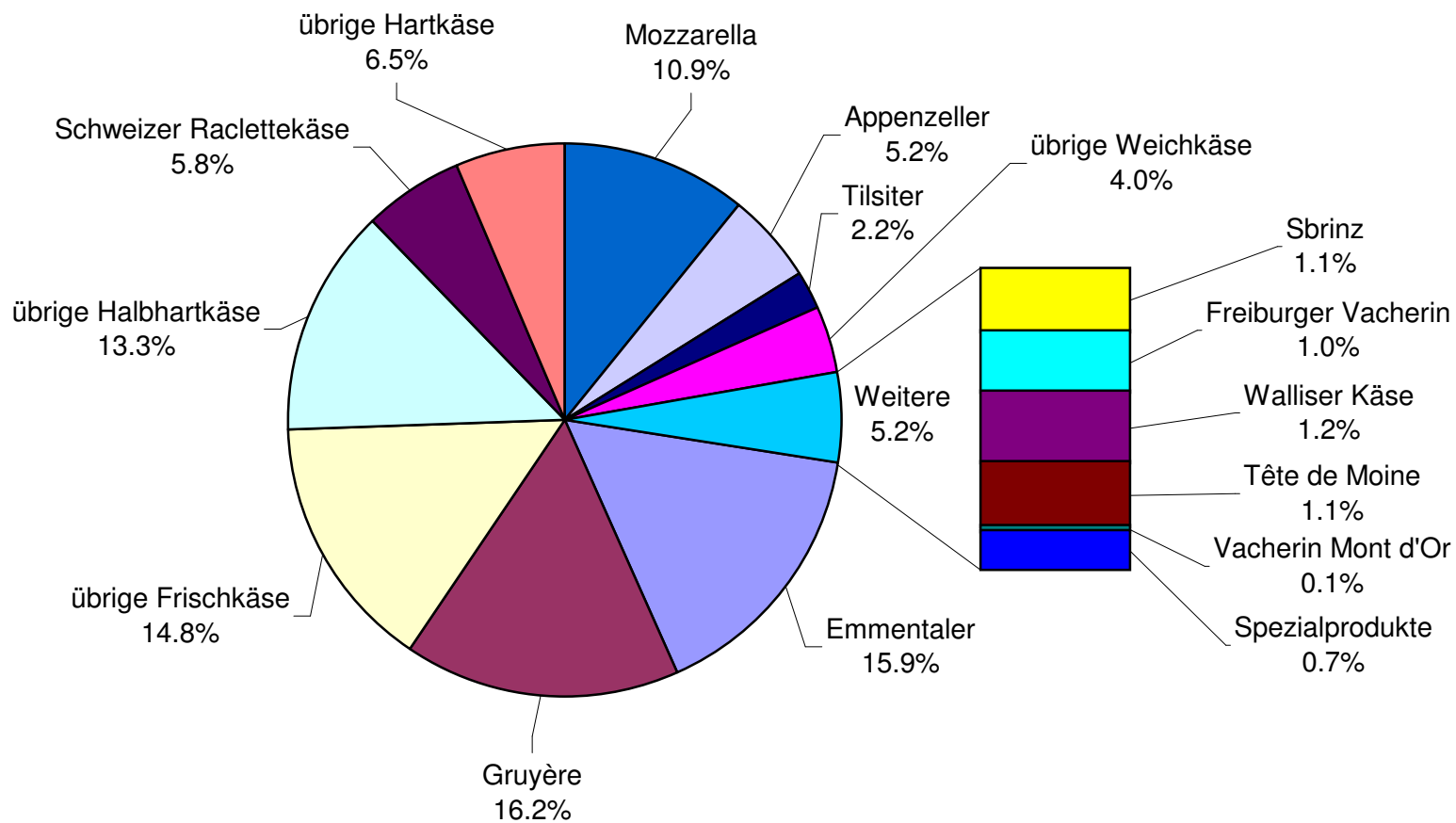
Käseproduktion Juli 2010 im Vergleich zum Vorjahresmonat



Käseproduktion kumuliert im Vergleich zur Vorjahresperiode Januar - Juli 2010



Käseproduktion Januar - Juli 2010 Total 105'724 Tonnen



Konsummilchproduktion

Milchart	Monatliche Produktion		Differenz zum Vorjahres-Monat		Kumulierte Produktion		Differenz zur Vorjahresperiode	
	<i>Juli 2009</i>	<i>Juli 2010</i>			<i>Jan. - Jul. 2009</i>	<i>Jan. - Jul. 2010</i>		
	Tonnen	Tonnen	Tonnen	(%)	Tonnen	Tonnen	Tonnen	(%)
Rohmilch	529	529	0	0.0	5'719	4'979	-740	-12.9
Fettangereicherte Milch past	0	0	0		0	0	0	
Fettangereicherte Milch UHT	81	90	9	11.1	580	578	-2	-0.3
Vollmilch past.	4'504	3'684	-820	-18.2	34'897	31'134	-3'763	-10.8
Vollmilch UHT	1'586	1'634	48	3.0	13'194	13'350	156	1.2
Standardisierte Vollmilch past. 35g	2'858	3'137	279	9.8	18'592	21'928	3'336	17.9
Standardisierte Vollmilch UHT 35g	10'790	12'082	1'292	12.0	89'266	89'370	104	0.1
teiltrahmte Milch past.	6'291	6'055	-236	-3.8	46'767	46'602	-165	-0.4
teiltrahmte Milch UHT	9'997	7'403	-2'594	-25.9	61'431	69'557	8'126	13.2
Trinkmagermilch past.	1	0	-1	-100.0	6	1	-5	-83.3
Trinkmagermilch UHT	1'195	854	-341	-28.5	8'451	8'167	-284	-3.4
Total Konsummilch	37'832	35'468	-2'364	-6.2	278'903	285'666	6'763	2.4

Butterproduktion

	Monatliche Produktion		Differenz zum Vorjahres-Monat		Kumulierte Produktion		Differenz zur Vorjahresperiode	
	<i>Juli 2009</i>	<i>Juli 2010</i>			<i>Jan. - Jul. 2009</i>	<i>Jan. - Jul. 2010</i>		
	Tonnen	Tonnen	Tonnen	(%)	Tonnen	Tonnen	Tonnen	(%)
	3'378	3'364	-14	-0.4	31'401	31'952	551	1.8

Produktion von Milchspezialitäten

Konsumrahm

	Monatliche Produktion		Differenz zum Vorjahres-Monat		Kumulierte Produktion		Differenz zur Vorjahresperiode	
	<i>Juli 2009</i>	<i>Juli 2010</i>	Tonnen	(%)	<i>Jan. - Jul. 2009</i>	<i>Jan. - Jul. 2010</i>	Tonnen	(%)
	Tonnen	Tonnen			Tonnen	Tonnen		
Doppelrahm	63	57	-6	-9.5	360	387	27	7.5
Vollrahm 35%	2'217	1'972	-245	-11.1	15'637	15'858	221	1.4
Halbrahm	986	903	-83	-8.4	8'064	7'740	-324	-4.0
Kaffeerahm	1'905	1'738	-167	-8.8	14'182	13'748	-434	-3.1
Total Konsumrahm	5'171	4'670	-501	-9.7	38'243	37'733	-510	-1.3

Andere Milchspezialitäten

	Monatliche Produktion		Differenz zum Vorjahres-Monat		Kumulierte Produktion		Differenz zur Vorjahresperiode	
	<i>Juli 2009</i>	<i>Juli 2010</i>	Tonnen	(%)	<i>Jan. - Jul. 2009</i>	<i>Jan. - Jul. 2010</i>	Tonnen	(%)
	Tonnen	Tonnen			Tonnen	Tonnen		
Sauermilch	462	494	32	6.9	3'919	4'115	196	5.0
Sauerrahm	174	196	22	12.6	1'372	1'496	124	9.0
Dessertprodukte	1'822	1'908	86	4.7	12'837	13'627	790	6.2
Milchgetränke	6'081	6'862	781	12.8	45'061	39'490	-5'571	-12.4
Jogurt	11'766	12'053	287	2.4	84'073	83'403	-670	-0.8
Kefir	15	15	0	0.0	110	92	-18	-16.4
Speiseeis	2'228	2'772	544	24.4	15'863	17'320	1'457	9.2

Produktion Milchpulver und Milchkondensat

	Monatliche Produktion		Differenz zum Vorjahres-Monat		Kumulierte Produktion		Differenz zur Vorjahresperiode	
	<i>Juli 2009</i>	<i>Juli 2010</i>	Tonnen	(%)	<i>Jan. - Jul. 2009</i>	<i>Jan. - Jul. 2010</i>	Tonnen	(%)
	Tonnen	Tonnen			Tonnen	Tonnen		
Vollmilchpulver	1'176	834	-342	-29.1	8'828	8'885	57	0.6
Teilentrahmtes Milchpulver	317	308	-9	-2.8	2'446	2'306	-140	-5.7
Fettangereichertes Milchpulver & Rahmpulver	19	10	-9	-47.4	113	136	23	20.4
Magermilchpulver	2'500	1'630	-870	-34.8	25'434	23'305	-2'129	-8.4
Buttermilchpulver	33	17	-16	-48.5	119	84	-35	-29.4
Molkenpulver	109	110	1	0.9	610	484	-126	-20.7
Milchkondensat	197	198	1	0.5	1'334	1'571	237	17.8

Käseexport nach Produkten/Gruppen

Käsesorte / Kategorie	Monatliche Exporte		Differenz zum Vorjahres-Monat		Kumulierte Exporte		Differenz zur Vorjahresperiode	
	<i>Juli 2009</i> Tonnen	<i>Juli 2010</i> Tonnen	Tonnen	(%)	<i>Jan. - Jul. 2009</i> Tonnen	<i>Jan. - Jul. 2010</i> Tonnen	Tonnen	(%)
Frischkäse inkl. Quark total	43.0	90.2	47.2	109.7	941.3	1'651.2	709.9	75.4
Vacherin Mont d'Or	0.0	0.0	0.0	0.0	7.8	8.0	0.3	3.2
Weichkäse andere	60.5	150.5	90.0	148.9	610.7	931.7	321.0	52.6
Weichkäse total	60.5	150.5	90.1	149.0	618.5	939.7	321.2	51.9
Appenzeller Käse	398.1	379.9	-18.2	-4.6	2'786.4	3'045.3	258.9	9.3
Tilsiter	32.5	23.2	-9.3	-28.7	245.7	212.4	-33.3	-13.5
Raclette	18.5	17.2	-1.4	-7.3	253.3	292.5	39.2	15.5
Vacherin Fribourgeois	10.3	8.3	-2.0	-19.4	125.9	128.3	2.4	1.9
Tête de Moine	72.0	61.1	-10.9	-15.1	561.4	561.8	0.3	0.1
Halbhartkäse andere	455.7	237.9	-217.9	-47.8	3'321.0	2'309.8	-1'011.2	-30.4
Halbhartkäse total	987.1	727.5	-259.6	-26.3	7'293.8	6'550.1	-743.7	-10.2
Emmentaler	1'605.3	1'443.6	-161.7	-10.1	10'828.5	10'559.4	-269.1	-2.5
Gruyère	754.2	935.6	181.4	24.0	5'529.8	6'231.7	702.0	12.7
Switzerland Swiss	147.6	100.1	-47.5	-32.2	1'139.3	637.9	-501.4	-44.0
Hartkäse übrige	212.3	177.5	-34.8	-16.4	1'063.8	1'537.6	473.8	44.5
Hartkäse total	2'719.5	2'656.8	-62.7	-2.3	18'561.3	18'966.7	405.4	2.2
Sbrinz	23.6	10.9	-12.7	-54.0	164.2	125.3	-38.9	-23.7
Extra Hartkäse total	23.6	10.9	-12.7	-54.0	164.2	125.3	-38.9	-23.7
Schmelzkäse total	259.8	216.9	-42.9	-16.5	2'115.6	1'729.4	-386.1	-18.3
Fertigfondue	509.3	516.5	7.2	1.4	2'172.3	2'125.4	-46.9	-2.2
andere Käse total	144.8	263.6	118.8	82.0	947.7	1'548.2	600.4	63.4
Total	4'747.5	4'632.8	-114.8	-2.4	32'814.6	33'636.0	821.3	2.5

Quelle: OZD

Käseexport nach Ländern

Juli 2010

Land	Emmentaler		Gruyère		Sbrinz		Switzerland Swiss		übrige Hartkäse		Hartkäse total		Appenzeller Käse		Vacherin Fribourgeois		Raclette		Tête de Moine		Tilsiter		übrige Halbhartkäse		Halbhartkäse total		Frischkäse inkl. Quark		Vacherin Mont d'Or		übrige Weichkäse		Weichkäse total		Schmelzkäse		andere Käse		Fertigfondue (Quelle: SESKY)		TOTAL
	t	t	t	t	t	t	t	t	t	t	t	t	t	t	t	t	t	t	t	t	t	t	t	t	t	t	t	t	t	t	t	t	t	t	t	t	t	t	t		
EUROPA																																									
Deutschland	259.7	161.4	*	*	124.6	545.6	279.2	0.8	2.6	22.5	14.0	173.7	492.7	70.8	0.0	99.0	169.8	7.4	224.0	323.2																				1'762.9	
Frankreich	88.6	116.4	*	*	25.6	230.6	23.0	3.9	0.6	18.4	*	2.1	48.0	0.4	*	17.5	17.9	0.0	1.5	41.6																				339.6	
Italien	843.3	15.2	*	*	5.4	863.8	0.3	*	*	1.7	*	20.4	22.3	4.3	0.0	0.5	4.7	187.3	19.8	0.1																				1'098.1	
BeNeLux	61.1	43.1	*	*	0.6	104.8	4.4	0.9	1.7	4.9	0.2	0.6	12.6	0.0	*	0.7	0.7	10.3	10.7	13.9																				152.9	
Grossbritannien	26.2	67.6	*	*	8.4	102.2	3.1	*	*	0.3	*	0.0	3.4	0.0	*	0.0	0.0	1.2	0.5	2.9																				110.2	
Spanien/Portugal	5.4	13.5	*	*	0.8	19.8	*	*	*	*	*	0.0	0.0	0.0	*	0.0	0.0	3.0	0.0	0.0																				22.8	
Europa nicht zugeordnet / übriges Europa (Fertigfondue übrige Länder ganze Welt)	31.2	53.9	9.3	14.2	6.1	114.6	43.5	0.8	1.7	9.4	6.9	36.4	98.7	5.4	0.0	31.5	36.9	0.0	5.6	1.6																				257.5	
TOTAL EUROPA	1'315.5	471.2	9.3	14.2	171.4	1'981.4	353.4	6.3	6.5	57.2	21.1	233.2	677.6	80.9	0.0	149.2	230.1	209.3	262.1	383.4																					3'744.0
Andere Länder																																									
Kanada	67.0	*	*	*	0.6	67.5	3.3	*	*	2.0	*	2.3	7.6	0.0	*	0.0	0.0	0.0	0.0	0.0																					75.1
USA	39.1	330.9	*	*	0.9	370.9	21.9	0.0	1.1	0.9	*	2.0	26.0	0.0	*	0.5	0.5	6.3	0.0	54.4																					458.0
Kanada / USA nicht zugeordnet/ andere Länder	22.1	133.5	1.6	85.9	4.7	247.8	1.3	2.0	9.6	0.9	2.1	0.5	16.3	9.3	0.0	0.8	10.1	1.4	1.5	78.7																					355.7
TOTAL ANDERE LÄNDER	128.1	464.5	1.6	85.9	6.1	686.2	26.5	2.0	10.7	3.9	2.1	4.7	49.8	9.3	0.0	1.3	10.6	7.6	1.5	133.1																					888.8
TOTAL	1'443.6	935.6	10.9	100.1	177.5	2'667.7	379.9	8.3	17.2	61.1	23.2	237.9	727.5	90.2	0.0	150.5	240.7	216.9	263.6	516.5																					4'632.8

* Aus Datenschutzgründen sind Käseexporte mit weniger als drei Exporteuren nicht nach Ländern zugeordnet (Zusammenzug in 'Europa nicht zugeordnet' bzw. Kanada USA nicht zugeordnet/andere Länder)

Quelle: OZD

Käseexport nach Ländern

Juli 2009

	Käseexport nach Ländern																				TOTAL	
	Emmentaler	Gruyère	Sbrinz	Switzerland Swiss	übrige Hartkäse	Hartkäse total	Appenzeller Käse	Vacherin Fribourgeois	Raclette	Tête de Moine	Tilsiter	übrige Halbhartkäse	Halbhartkäse total	Friskäse inkl. Quark	Vacherin Mont d'Or	übrige Weichkäse	Weichkäse total	Schmelzkäse	andere Käse	Fertigfondue (Quelle: SESK)		
Land	t	t	t	t	t	t	t	t	t	t	t	t	t	t	t	t	t	t	t	t	t	t
EUROPA																						
Deutschland	299.8	182.5	*	*	73.8	556.1	317.8	2.2	6.2	37.1	22.6	306.9	692.8	42.6	0.0	27.6	70.2	7.9	121.0	234.9	1'683.0	
Frankreich	145.4	172.9	*	*	7.3	325.6	36.9	4.9	2.6	20.1	*	3.9	68.5	0.1	*	27.8	27.9	0.1	4.0	20.2	446.3	
Italien	867.4	12.7	*	*	114.8	995.0	0.3	*	*	1.8	*	0.0	2.2	0.0	0.0	0.0	0.0	210.9	0.1	0.7	1'208.9	
BeNeLux	74.2	47.0	*	*	0.7	122.0	5.3	0.6	2.7	4.1	0.1	0.4	13.2	0.0	*	3.4	3.4	25.5	8.5	27.8	200.5	
Grossbritannien	21.2	58.8	*	*	5.4	85.4	1.2	*	*	0.2	*	0.1	1.5	0.0	*	0.0	0.0	0.0	6.4	0.0	93.3	
Spanien/Portugal	8.2	15.4	*	*	0.0	23.6	*	*	*	*	*	0.0	0.0	0.0	*	0.0	0.0	2.3	0.0	0.0	26.0	
Europa nicht zugeordnet / übriges Europa	56.5	57.9	18.2	28.6	3.4	164.6	30.8	1.8	1.1	6.3	8.4	139.6	188.0	0.0	0.0	0.6	0.6	0.1	3.1	56.6	413.0	
TOTAL EUROPA	1'472.9	547.2	18.2	28.6	205.5	2'272.4	392.3	9.4	12.6	69.6	31.1	451.1	966.2	42.7	0.0	59.5	102.2	246.8	143.1	340.1	4'070.8	
Andere Länder																						
Kanada	29.5	*	*	*	0.9	30.4	2.8	*	*	1.0	*	1.8	5.6	0.0	*	0.0	0.0	1.6	0.0	71.9	109.6	
USA	76.0	117.1	*	*	0.1	193.2	1.7	0.2	1.2	0.7	*	1.3	5.1	0.0	*	0.5	0.5	7.7	0.5	42.8	249.9	
Kanada / USA nicht zugeordnet/ andere Länder	26.9	89.9	5.3	119.1	5.8	247.1	1.3	0.6	4.7	0.7	1.4	1.5	10.2	0.3	0.0	0.4	0.7	3.7	1.2	54.5	317.3	
TOTAL ANDERE LÄNDER	132.5	207.0	5.3	119.1	6.8	470.7	5.8	0.8	5.9	2.3	1.4	4.6	20.9	0.3	0.0	1.0	1.3	13.0	1.7	169.2	676.8	
TOTAL	1'605.3	754.2	23.6	147.6	212.3	2'743.1	398.1	10.3	18.5	72.0	32.5	455.7	987.1	43.0	0.0	60.5	103.5	259.8	144.8	509.3	4'747.5	

* Aus Datenschutzgründen sind Käseexporte mit weniger als drei Exporteuren nicht nach Ländern zugeordnet (Zusammenzug in 'Europa nicht zugeordnet' bzw. Kanada USA nicht zugeordnet/andere Länder)

Quelle: OZD

Käseexport nach Ländern, kumuliert

Januar bis Juli 2010

Land	Käseexport nach Ländern, kumuliert																				TOTAL
	t	t	t	t	t	t	t	t	t	t	t	t	t	t	t	t	t	t	t	t	
EUROPA																					
Deutschland	1'881.1	1'301.6	*	*	953.8	4'136.4	2'328.6	27.2	75.8	258.7	165.5	1'774.3	4'630.1	452.0	0.1	660.6	1'112.7	26.8	1'138.6	463.4	11'508.0
Frankreich	951.3	1'088.2	*	*	56.9	2'096.3	312.1	75.9	47.3	160.1	*	38.2	633.6	1.2	*	157.0	158.2	8.9	31.2	276.7	3'205.0
Italien	5'832.3	148.3	*	*	413.5	6'394.1	3.2	*	*	14.8	*	67.6	85.6	384.4	0.0	16.7	401.1	1'328.7	161.9	16.9	8'388.3
BeNeLux	578.4	445.6	*	*	4.7	1'028.8	45.7	8.4	62.3	40.6	1.4	9.9	168.2	0.0	*	12.6	12.6	152.7	61.4	520.7	1'944.4
Grossbritannien	152.1	368.6	*	*	28.9	549.6	13.2	*	*	1.6	*	0.5	15.3	0.0	*	0.3	0.3	12.2	1.2	24.7	603.2
Spanien/Portugal	57.2	158.6	*	*	4.1	219.9	*	*	*	*	*	0.0	0.0	0.0	*	0.0	0.0	13.1	0.3	0.0	233.4
Europa nicht zugeordnet / übriges Europa	315.7	420.7	116.3	44.3	33.3	930.4	269.1	7.5	28.5	67.1	34.8	384.0	791.0	23.5	7.7	73.9	105.1	2.3	33.5	21.7	1'883.9
TOTAL EUROPA	9'768.1	3'931.6	116.3	44.3	1'495.1	15'355.5	2'971.9	119.0	213.8	542.9	201.7	2'274.5	6'323.8	861.0	7.8	921.1	1'790.0	1'544.7	1'428.2	1'324.1	27'766.3
Andere Länder																					
Kanada	230.0	*	*	*	2.2	232.1	9.8	*	*	5.3	*	8.2	23.3	0.0	*	0.0	0.0	85.7	0.0	144.4	485.6
USA	278.9	1'507.7	*	*	17.2	1'803.8	48.2	2.9	30.7	8.3	*	18.8	108.9	0.0	*	2.4	2.4	25.9	0.7	133.6	2'075.2
Kanada / USA nicht zugeordnet/ andere Länder	282.4	792.5	9.0	593.6	23.2	1'700.6	15.4	6.4	48.0	5.3	10.7	8.3	94.1	790.1	0.2	8.2	798.5	73.1	119.2	523.3	3'308.9
TOTAL ANDERE LÄNDER	791.3	2'300.1	9.0	593.6	42.5	3'736.5	73.4	9.3	78.7	18.9	10.7	35.3	226.3	790.1	0.2	10.6	800.9	184.7	120.0	801.3	5'869.7
TOTAL	10'559.4	6'231.7	125.3	637.9	1'537.6	19'092.0	3'045.3	128.3	292.5	561.8	212.4	2'309.8	6'550.1	1'651.2	8.0	931.7	2'590.9	1'729.4	1'548.2	2'125.4	33'636.0

* Aus Datenschutzgründen sind Käseexporte mit weniger als drei Exporteuren nicht nach Ländern zugeordnet (Zusammenzug in 'Europa nicht zugeordnet' bzw. Kanada USA nicht zugeordnet/andere Länder)

Quelle: OZD

Käseexport nach Ländern

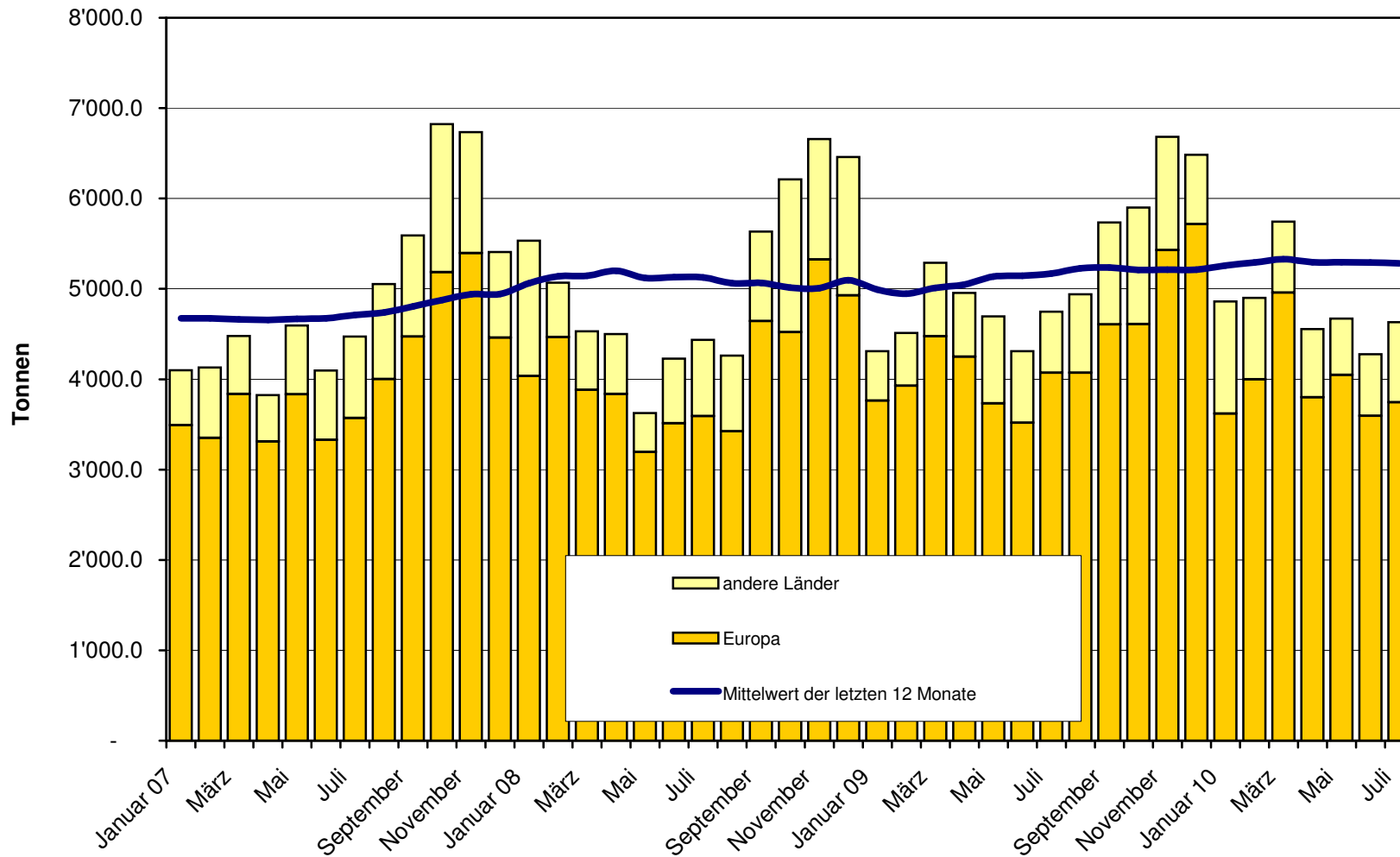
Januar bis Juli 2009

	Emmentaler	Gruyere	Sbrinz	Switzerland Swiss	übrige Hartkäse	Hartkäse total	Appenzeller Käse	Vacherin Fribourgeois	Raclette	Tête de Moine	Tilsiter	übrige Halbhartkäse	Halbhartkäse total	Frischkäse inkl. Quark	Vacherin Mont d'Or	übrige Weichkäse	Weichkäse total	Schmelzkäse	andere Käse	Fertigfondue	TOTAL	
Land	t	t	t	t	t	t	t	t	t	t	t	t	t	t	t	t	t	t	t	t	t	t
EUROPA																						
Deutschland	1'787.2	1'290.9	*	*	356.5	3'434.6	2'171.5	18.1	85.2	289.1	199.2	2'199.7	4'962.8	183.0	0.2	392.7	575.9	66.9	756.5	392.8		10'189.5
Frankreich	1'096.7	1'077.4	*	*	121.9	2'296.0	298.3	76.0	33.4	146.3	*	42.0	595.9	0.6	*	129.2	129.8	5.3	43.7	279.1		3'349.8
Italien	5'993.6	113.3	*	*	468.5	6'575.5	6.3	*	*	14.3	*	66.2	86.8	0.3	0.0	0.2	0.4	1'662.4	15.3	18.4		8'358.7
BeNeLux	529.8	417.0	*	*	5.4	952.2	39.6	6.7	53.7	42.0	0.8	12.8	155.6	0.0	*	9.2	9.2	143.8	50.4	404.7		1'715.8
Grossbritannien	151.3	389.7	*	*	19.3	560.3	11.9	*	*	1.0	*	0.9	13.9	0.0	*	0.6	0.6	11.8	22.6	35.9		645.1
Spanien/Portugal	66.7	154.1	*	*	0.0	220.8	*	*	*	*	*	0.2	0.2	0.0	*	0.0	0.0	19.0	0.0	0.0		240.0
Europa nicht zugeordnet / übriges Europa	409.2	429.1	150.9	345.0	64.2	1'398.4	223.3	16.6	22.3	56.2	35.1	936.3	1'289.8	2.5	7.4	69.2	79.1	1.8	23.8	447.5		3'240.5
TOTAL EUROPA	10'034.5	3'871.4	150.9	345.0	1'035.9	15'437.8	2'750.9	117.4	194.6	548.9	235.1	3'258.2	7'105.0	186.4	7.6	600.9	795.0	1'911.1	912.2	1'578.4		27'739.5
Andere Länder																						
Kanada	226.0	*	*	*	4.6	230.7	12.4	*	*	5.0	*	10.9	28.3	0.0	*	0.0	0.0	79.7	0.2	250.4		589.2
USA	341.3	901.0	*	*	3.1	1'245.3	13.5	3.5	18.5	4.6	*	16.6	56.7	0.0	*	2.6	2.6	57.3	1.3	120.0		1'483.3
Kanada / USA nicht zugeordnet/ andere Länder	226.6	757.3	13.3	794.3	20.2	1'811.8	9.6	5.0	40.2	3.0	10.6	35.3	103.7	754.9	0.1	7.1	762.1	67.5	34.0	223.5		3'002.7
TOTAL ANDERE LÄNDER	793.9	1'658.3	13.3	794.3	27.9	3'287.8	35.5	8.5	58.8	12.5	10.6	62.9	188.7	754.9	0.1	9.7	764.8	204.5	35.5	593.9		5'075.2
TOTAL	10'828.5	5'529.8	164.2	1'139.3	1'063.8	18'725.5	2'786.4	125.9	253.3	561.4	245.7	3'321.0	7'293.8	941.3	7.8	610.7	1'559.7	2'115.6	947.7	2'172.3		32'814.6

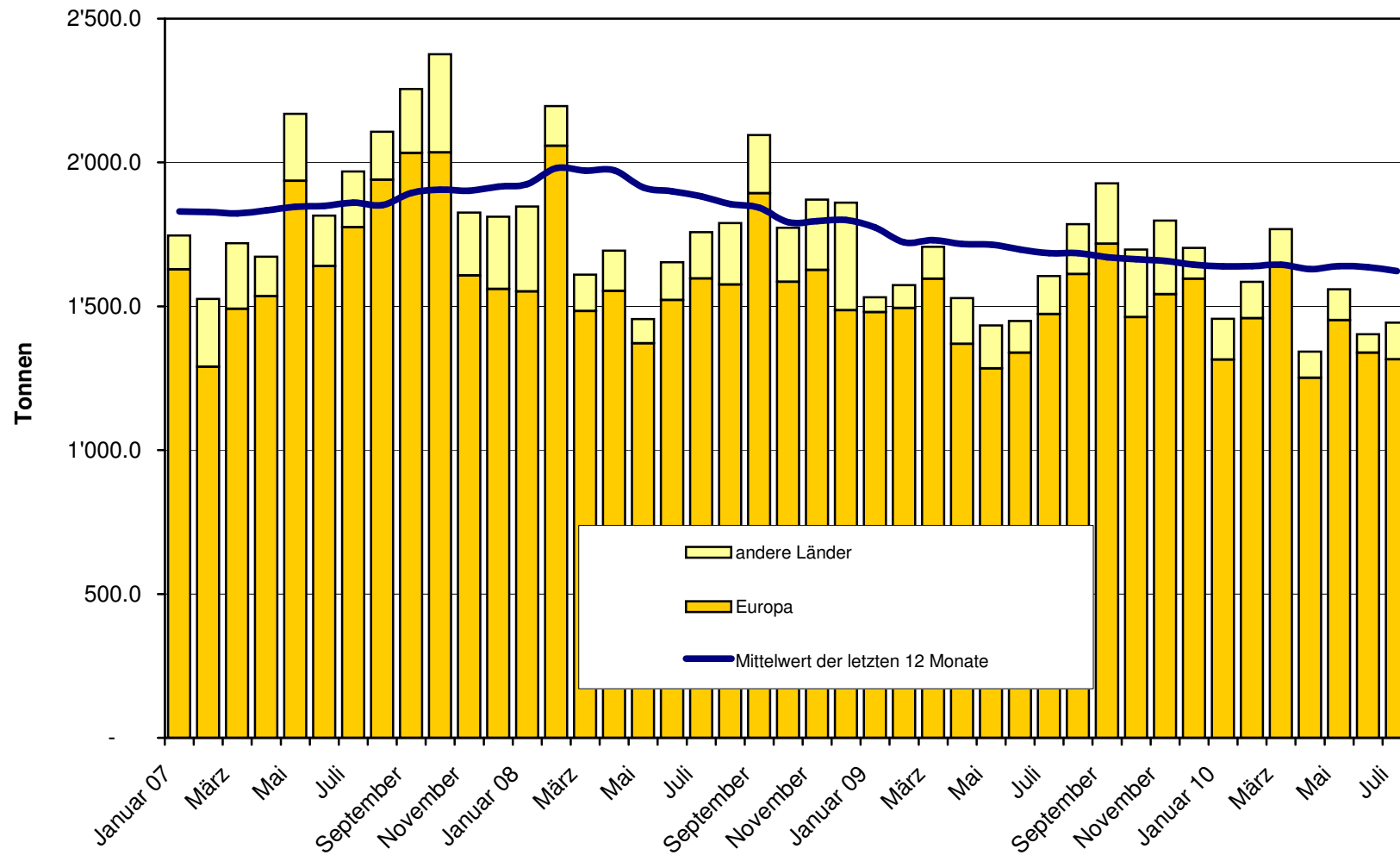
* Aus Datenschutzgründen sind Käseexporte mit weniger als drei Exporteuren nicht nach Ländern zugeordnet (Zusammenzug in 'Europa nicht zugeordnet' bzw. Kanada USA nicht zugeordnet/andere Länder)

Quelle: OZD

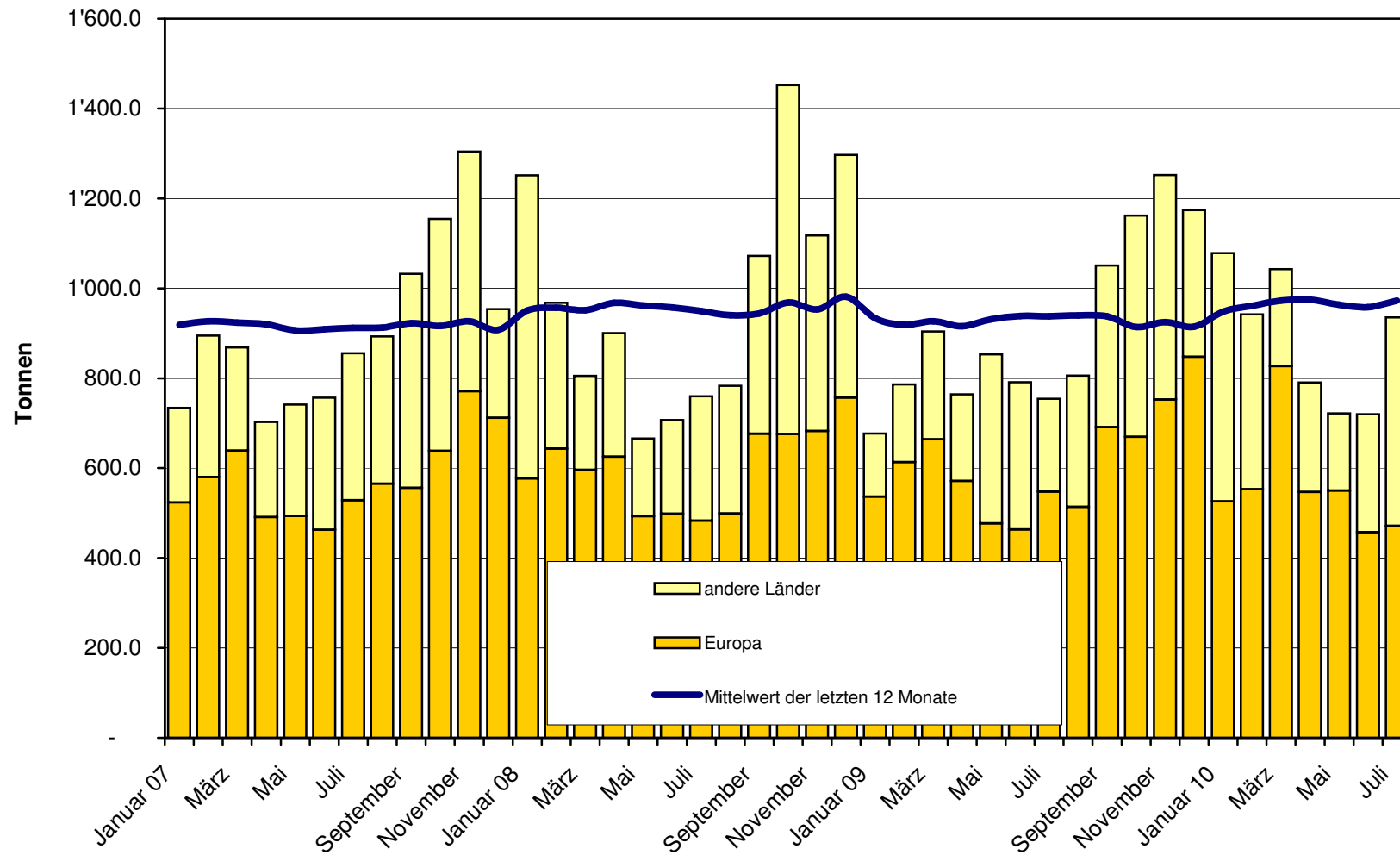
Total Käseexport (inkl. Fertigfondue und Schmelzkäse) ab 2007 Mittelwert der letzten 12 Monate



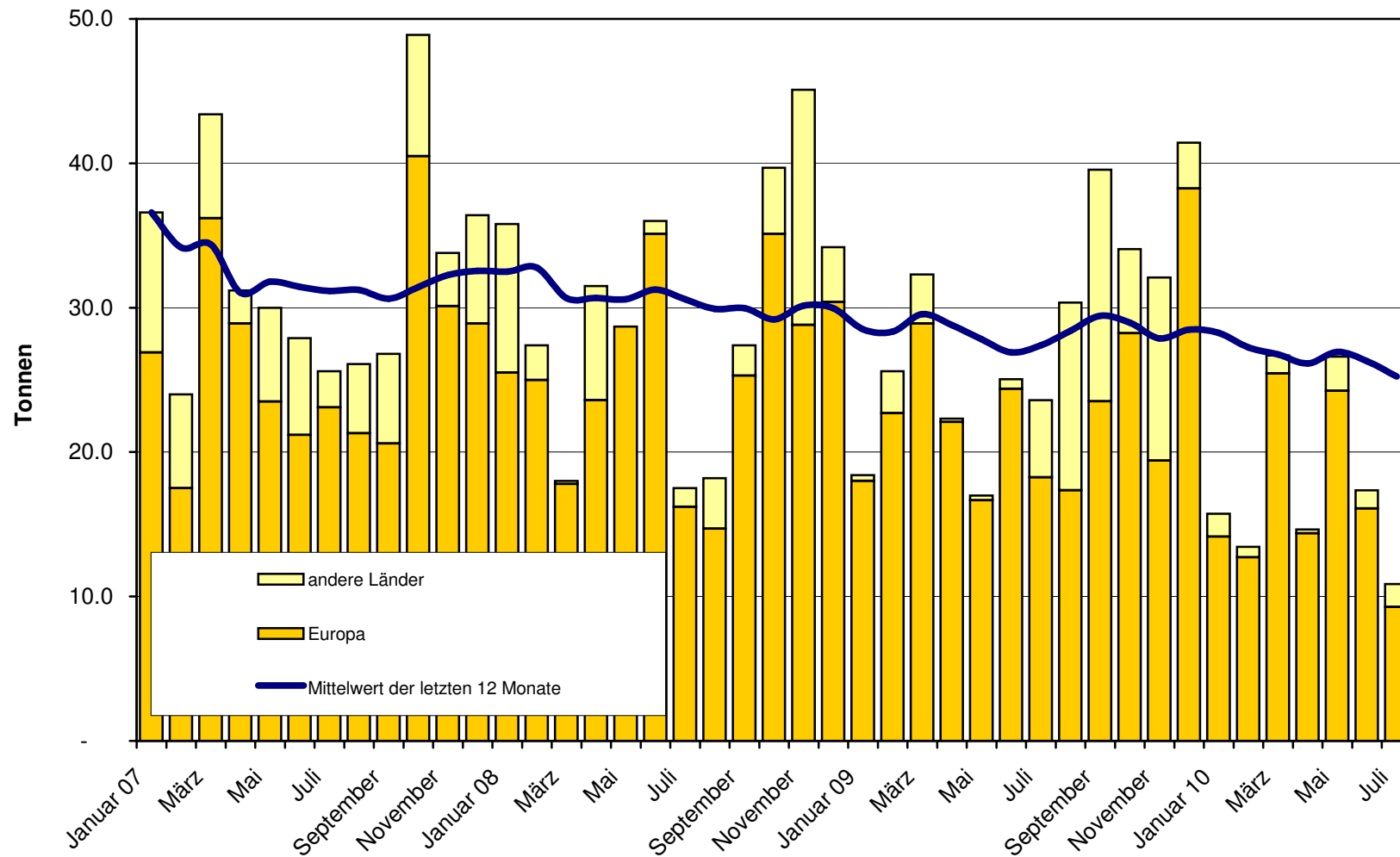
Emmentaler Export ab 2007 Mittelwert der letzten 12 Monate



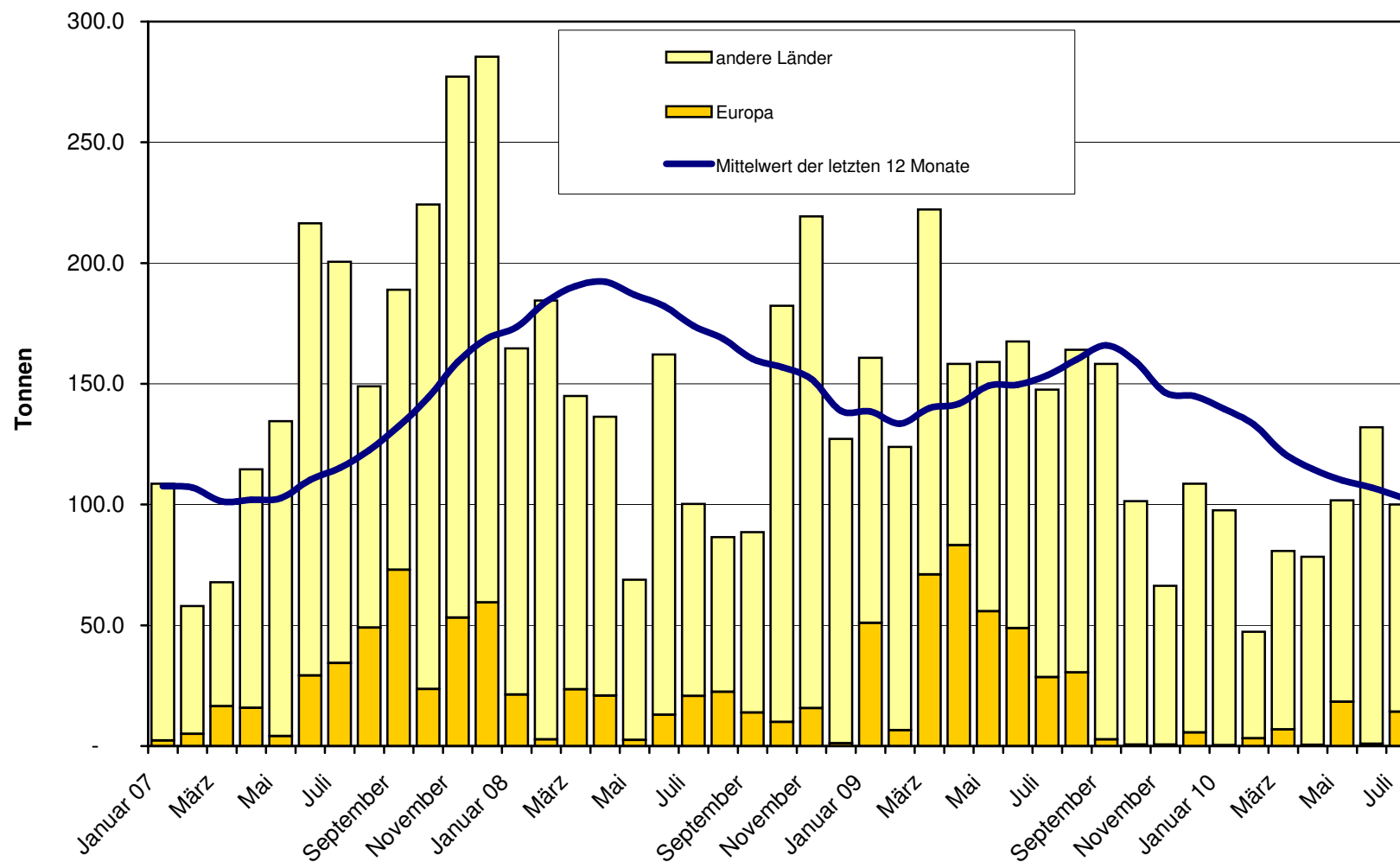
Gruyère Export ab 2007 Mittelwert der letzten 12 Monate



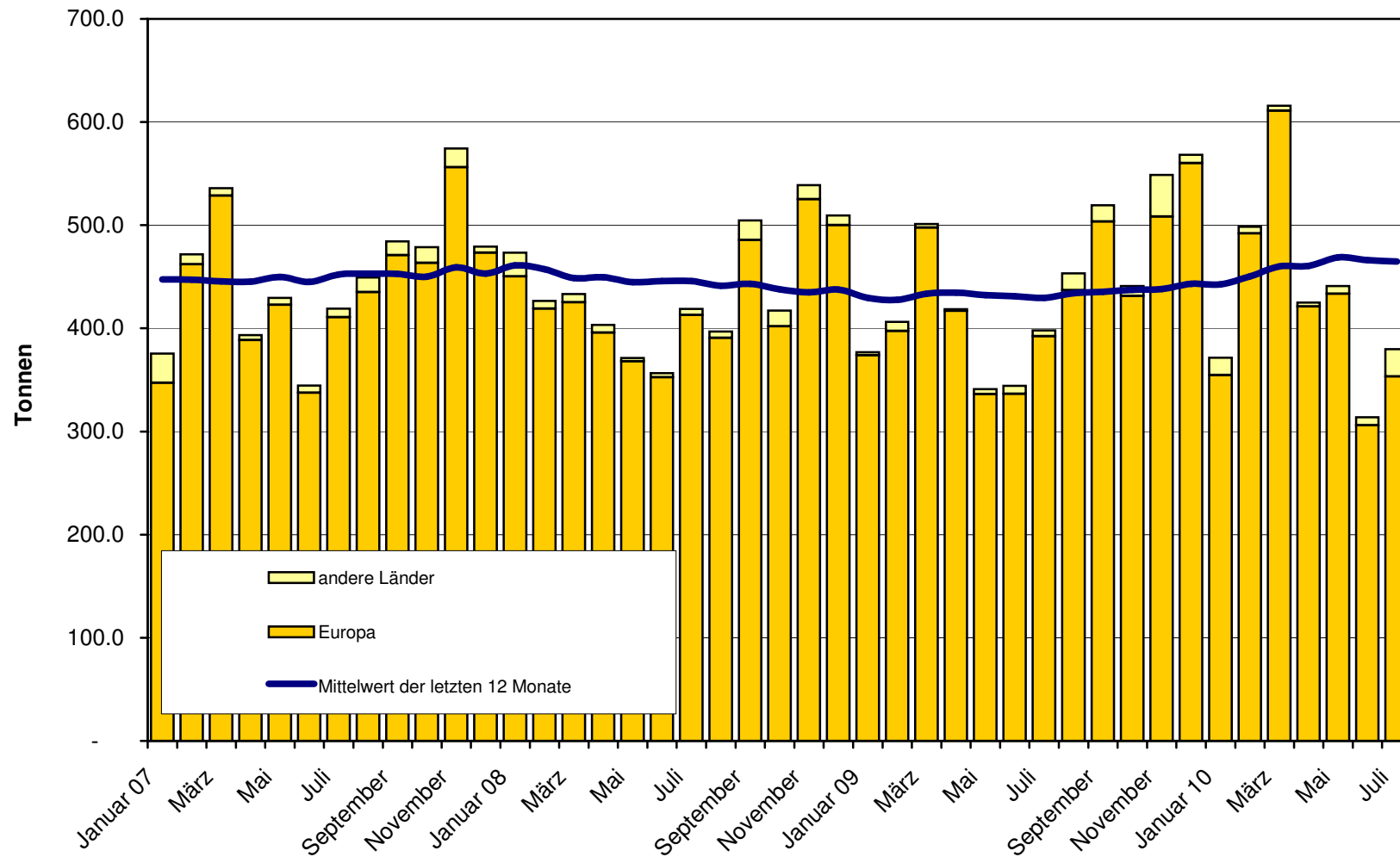
Sbrinz Export ab 2007 Mittelwert der letzten 12 Monate



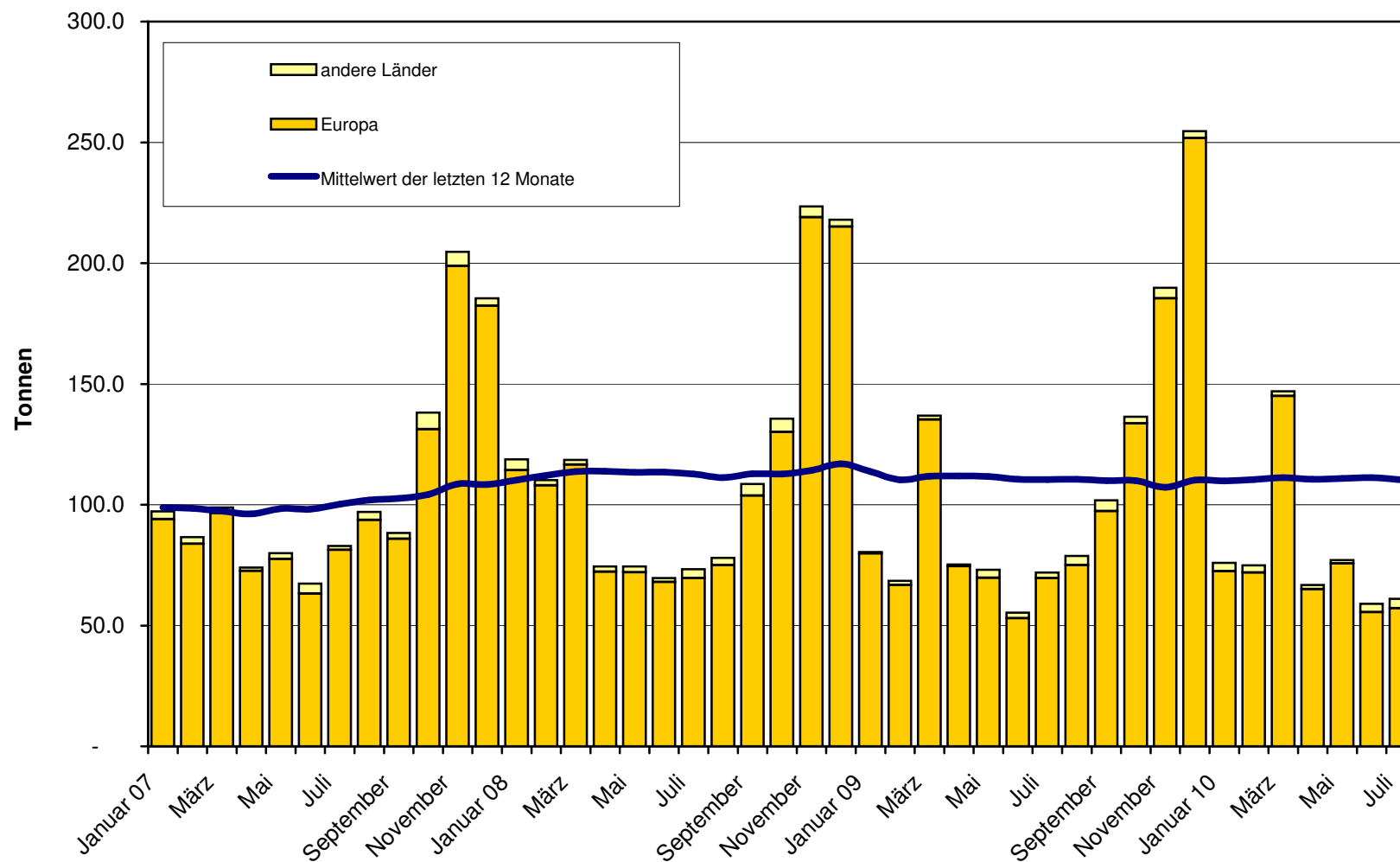
Switzerland Swiss Export ab 2007 Mittelwert der letzten 12 Monate



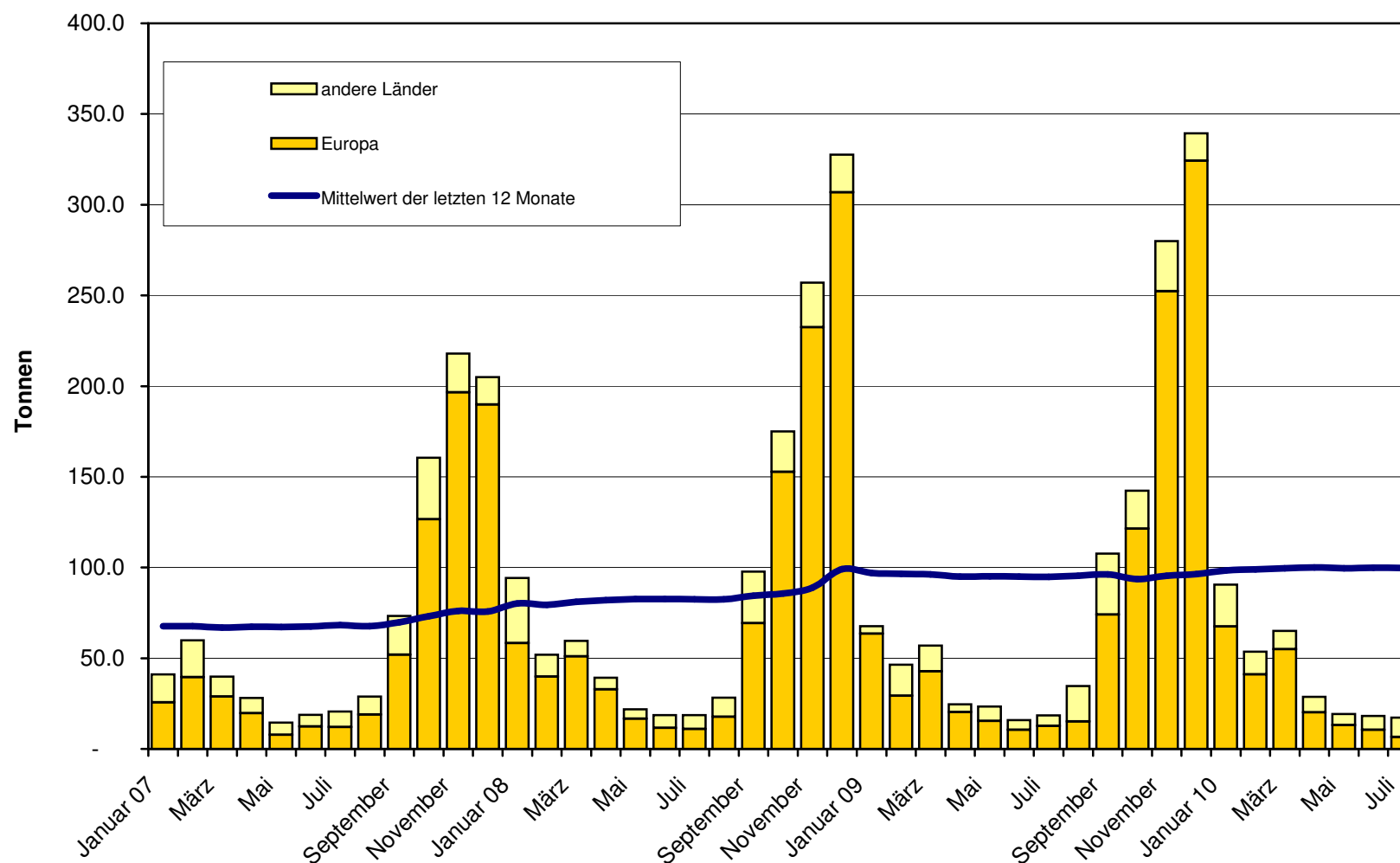
Appenzeller Käse Export ab 2007 Mittelwert der letzten 12 Monate



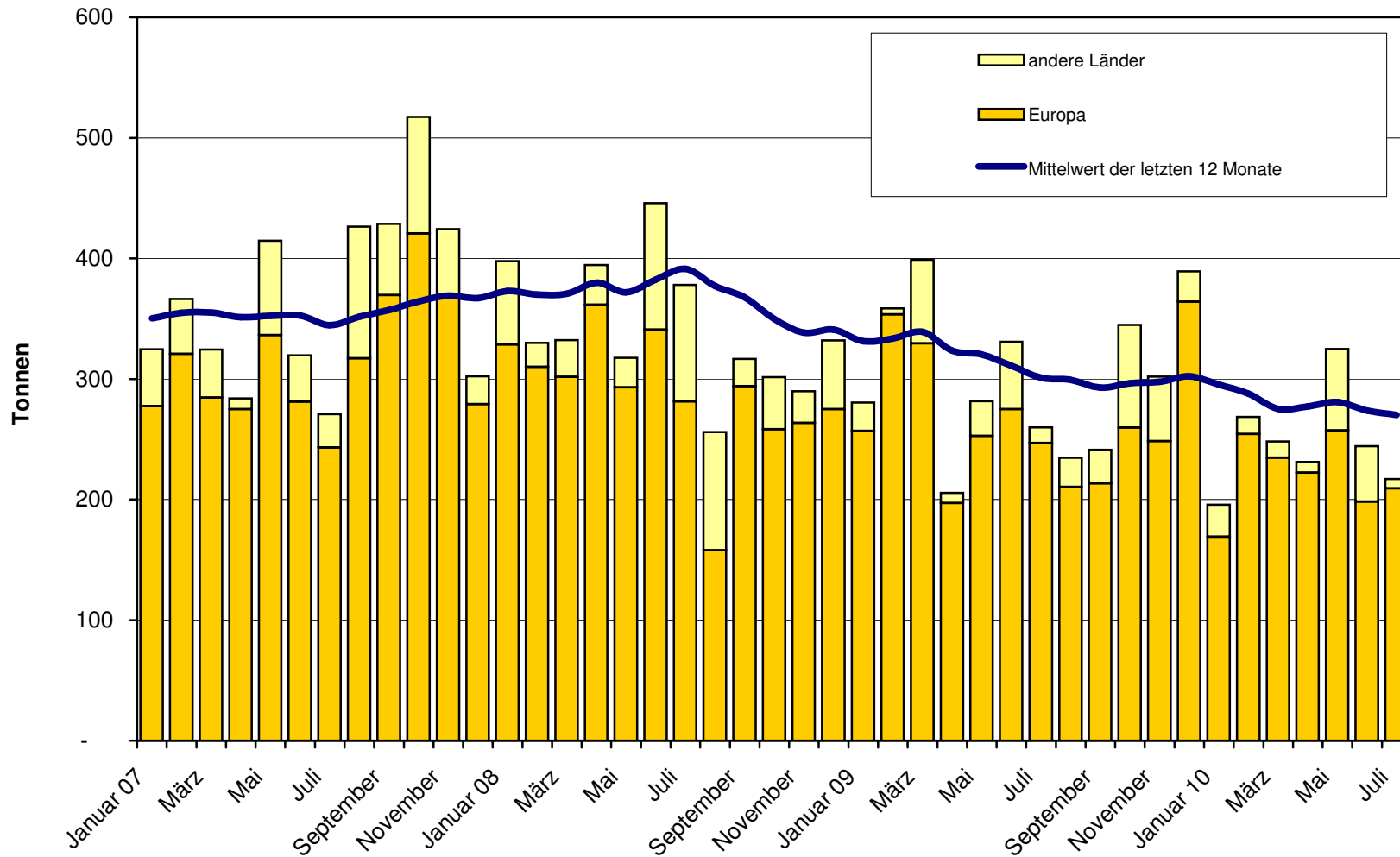
Tête de Moine Export ab 2007 Mittelwert der letzten 12 Monate



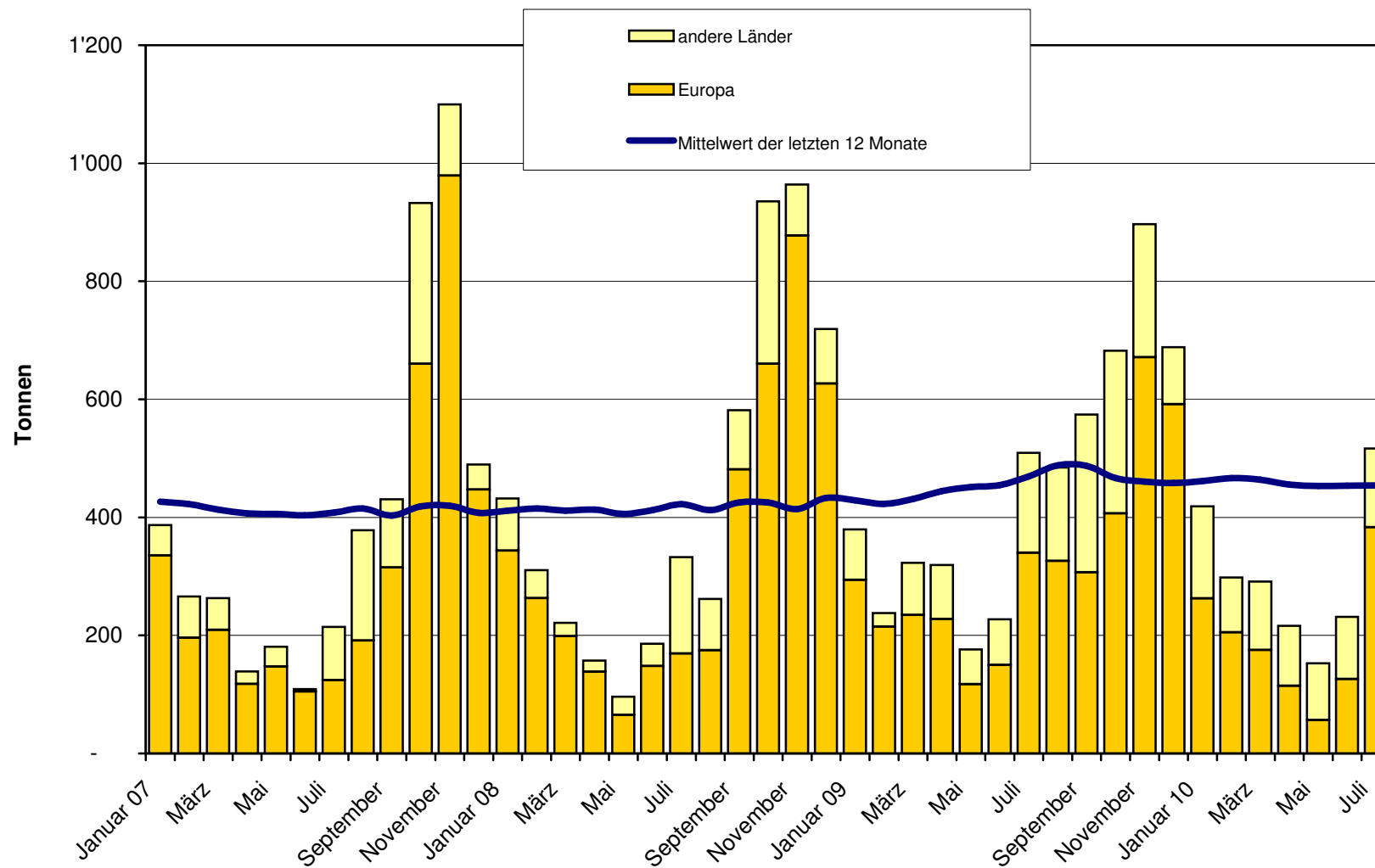
Raclette Suisse Export ab 2007 Mittelwert der letzten 12 Monate



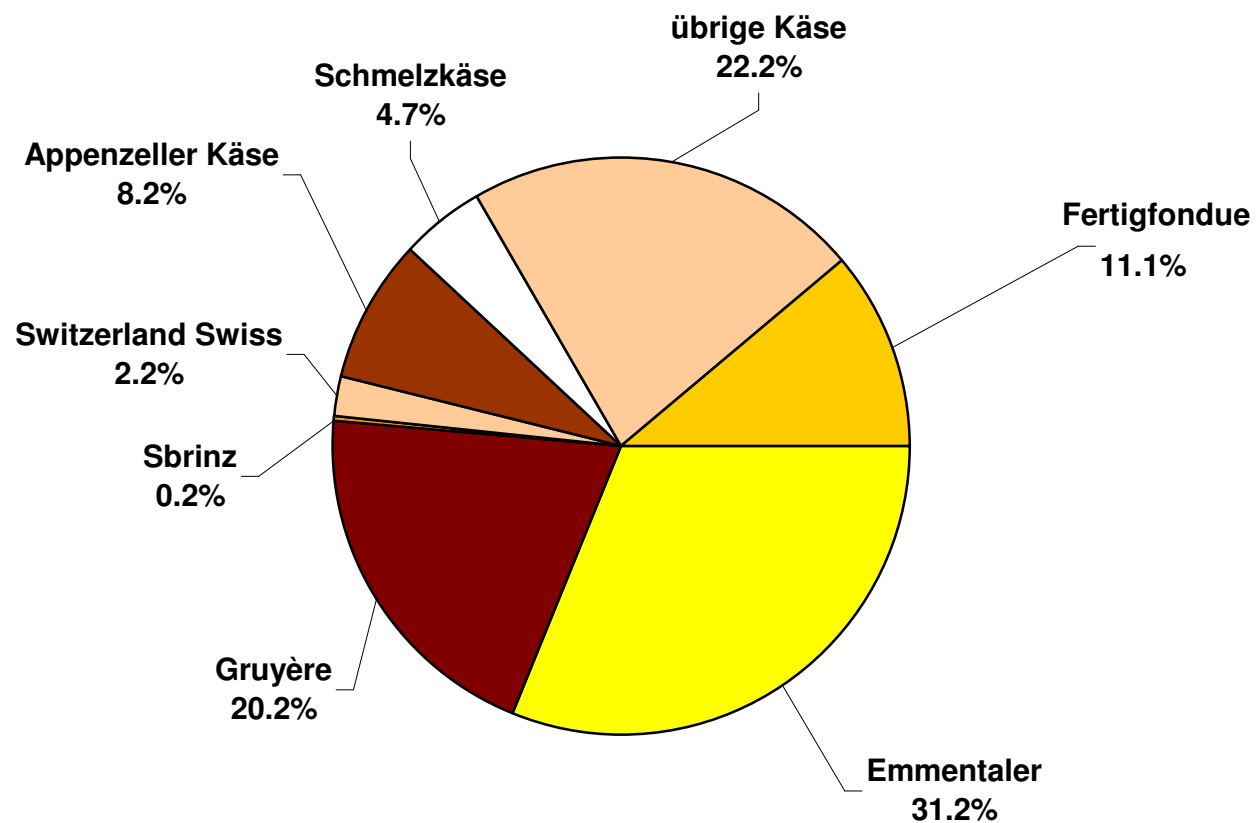
Schmelzkäse Export ab 2007 Mittelwert der letzten 12 Monate



Fertigfondue Export ab 2007 Mittelwert der letzten 12 Monate



Anteil Käseexporte je Sorte, Juli 2010 Total 4'633 Tonnen



Käseimport nach Produkten/Gruppen

Käsesorte / Kategorie	Monatliche Importe		Differenz zum Vorjahres-Monat		Kumulierte Importe		Differenz zur Vorjahresperiode	
	Juli 2009 Tonnen	Juli 2010 Tonnen	Tonnen	(%)	Jan. - Jul. 2009 Tonnen	Jan. - Jul. 2010 Tonnen	Tonnen	(%)
Mascarpone, Ricotta Romana	87.5	73.7	-13.9	-15.8	647.2	622.2	-25.0	-3.9
Mozzarella	227.1	415.6	188.5	83.0	1'625.2	2'081.6	456.3	28.1
Friskkäse, andere	958.9	1'049.7	90.8	9.5	6'562.4	7'513.3	951.0	14.5
Friskkäse total	1'273.5	1'538.9	265.4	20.8	8'834.8	10'217.1	1'382.3	15.6
Danablu, Gorgonzola, Roquefort	12.6	32.4	19.8	158.0	108.9	267.1	158.2	145.3
Weisschimmelkäse	158.0	92.1	-65.8	-41.7	1'105.7	901.6	-204.1	-18.5
Blau-, Grünschimmelkäse								
Brie, Camembert, Italice	136.7	116.5	-20.2	-14.8	1'091.2	947.3	-143.9	-13.2
Weichkäse, andere	520.9	551.1	30.2	5.8	3'688.8	3'812.2	123.5	3.3
Weichkäse total	828.1	792.1	-36.0	-4.3	5'994.5	5'928.2	-66.3	-1.1
Halbhartkäse mit Schimmelbildung	1.5	1.4	-0.1	-6.1	17.2	14.5	-2.6	-15.3
Caciocavallo, Fontina, Brà, u.a.	40.3	41.3	1.0	2.5	449.6	351.9	-97.7	-21.7
Tilsiter	2.0	2.2	0.2	9.6	67.7	22.2	-45.5	-67.2
Halbhartkäse, andere	489.7	497.1	7.4	1.5	3'419.2	3'631.8	212.7	6.2
Halbhartkäse, gerieben, pulverisiert	5.7	3.2	-2.5	-43.7	32.9	91.2	58.3	177.5
Halbhartkäse total	539.2	545.2	6.0	1.1	3'986.5	4'111.6	125.2	3.1
Kräuterkäse (Schabziger)	0.0	0.0	0.0		33.8	2.5	-31.4	-92.7
Hartkäse mit Schimmelbildung	0.2	0.2	0.0	-15.0	0.4	1.2	0.8	204.2
Caciocavallo, Fontina, Brà, u.a.	12.9	13.9	1.0	8.0	103.8	87.9	-15.9	-15.3
Emmentaler	41.6	32.8	-8.8	-21.2	247.5	230.4	-17.1	-6.9
Hartkäse, andere	229.1	125.1	-103.9	-45.4	1'260.7	1'080.6	-180.0	-14.3
Hartkäse, gerieben, pulverisiert	40.4	35.0	-5.4	-13.3	240.4	247.2	6.8	2.8
Hartkäse total	324.3	207.1	-117.1	-36.1	1'886.5	1'649.8	-236.7	-12.5
Grana/Parmiggiano	475.2	373.0	-102.2	-21.5	3'009.3	3'182.6	173.3	5.8
Extra Hartkäse total	475.2	373.0	-102.2	-21.5	3'009.3	3'182.6	173.3	5.8
Total aller Sorten exkl. Schmelzkäse	3'440.2	3'456.3	16.2	0.5	23'711.6	25'089.4	1'377.8	5.8
Schmelzkäse total	248.4	197.3	-51.1	-20.6	1'555.1	1'843.6	288.5	18.6

Quelle: OZD

Käseimport nach Ländern

Juli 2010

	<div style="display: flex; justify-content: space-around; text-align: center;"> <div style="writing-mode: vertical-rl; transform: rotate(180deg);">Mascarpone, Ricotta Romana</div> <div style="writing-mode: vertical-rl; transform: rotate(180deg);">Mozzarella</div> <div style="writing-mode: vertical-rl; transform: rotate(180deg);">Andere Frischkäse</div> <div style="writing-mode: vertical-rl; transform: rotate(180deg);">TOTAL Frischkäse</div> <div style="writing-mode: vertical-rl; transform: rotate(180deg);">Danablu, Gorgonzola, Roquefort</div> <div style="writing-mode: vertical-rl; transform: rotate(180deg);">Brie, Camembert, Reblochon</div> <div style="writing-mode: vertical-rl; transform: rotate(180deg);">Andere Weichkäse</div> <div style="writing-mode: vertical-rl; transform: rotate(180deg);">TOTAL Weichkäse</div> <div style="writing-mode: vertical-rl; transform: rotate(180deg);">Kräuterkäse</div> <div style="writing-mode: vertical-rl; transform: rotate(180deg);">Hart- und Halbhärtkäse</div> <div style="writing-mode: vertical-rl; transform: rotate(180deg);">Übrige Käse</div> </div>											TOTAL	
Land	Tonnen	Tonnen	Tonnen	Tonnen	Tonnen	Tonnen	Tonnen	Tonnen	Tonnen	Tonnen	Tonnen	Tonnen	
EUROPA													
Deutschland		26.0	347.3	373.3	3.3		196.3	199.6		224.7		83.3	880.8
Frankreich		15.5	284.1	299.6	6.9	100.1	269.8	376.9		178.0		62.3	916.7
Italien	72.5	366.1	281.0	719.7	22.2		77.4	99.6	0.0	531.5		20.2	1371.0
Niederlande			2.9	2.9			0.1	0.1		77.3		0.0	80.3
Belgien		4.6	42.9	47.5				0.0		5.0			52.5
Luxemburg				0.0				0.0					0.0
Oesterreich	1.1	3.3	25.4	29.9			5.8	5.8		57.5		29.4	122.6
Grossbritannien				0.0			0.4	0.4		5.2			5.5
Dänemark			64.3	64.3			22.4	22.4		12.6			99.3
Norwegen				0.0				0.0					0.0
Schweden				0.0				0.0		0.6		0.4	0.9
Portugal			0.0	0.0			1.6	1.6		12.3			13.9
Spanien				0.0			1.7	1.7		20.6			22.3
Griechenland			1.7	1.7			82.7	82.7		0.1			84.4
Europa übrige				0.0			1.5	1.5				1.8	3.3
TOTAL EUROPA	73.7	415.6	1049.7	1538.9	32.4	100.1	659.6	792.1	0.0	1125.3		197.3	3653.7
Andere Länder													0.0
Kanada				0.0				0.0					0.0
USA				0.0				0.0					0.0
Nordamerika übrige				0.0				0.0					0.0
Lateinamerika				0.0				0.0					0.0
Afrika				0.0				0.0					0.0
Asien				0.0				0.0					0.0
Australien				0.0				0.0					0.0
TOTAL ANDERE LÄNDER	0.0	0.0	0.0	0.0	0.0	0.0	0.0	0.0	0.0	0.0		0.0	0.0
TOTAL	73.7	415.6	1049.7	1538.9	32.4	100.1	659.6	792.1	0.0	1125.3		197.3	3653.7

Quelle: OZD

Käseimport nach Ländern

Juli 2009

Land	Mascarpone, Ricotta Romana	Mozzarella	Andere Frischkäse	TOTAL Frischkäse	Danablu, Gorgonzola, Roquefort	Brie, Camembert, Reblochon	Andere Weichkäse	TOTAL Weichkäse	Kräuterkäse	Hart- und Halbhartkäse	Übrige Käse	TOTAL
EUROPA												
Deutschland	0.0	12.0	289.2	301.1	0.5	135.2	135.7	186.7	85.8			709.3
Frankreich	0.2	0.1	234.8	235.0	7.8	126.2	303.3	437.3	184.8	105.1		962.1
Italien	86.4	211.9	337.9	636.1	4.3	159.7	163.9	763.3	26.7			1590.0
Niederlande			1.229	1.2			0.0	81.5				82.7
Belgien				0.0			0.0	20.7				20.7
Luxemburg				0.0			0.0					0.0
Oesterreich	1.0	1.007	10.9	12.9		6.1	6.1	47.9	30.2			97.1
Grossbritannien			10.0	10.0			0.0	7.9				17.9
Dänemark			69.958	70.0		23.8	23.8	7.8				101.6
Norwegen				0.0			0.0					0.0
Schweden				0.0		0.3	0.3	0.7				1.1
Portugal				0.0		0.4	0.4	4.9				5.3
Spanien			0.5	0.5		1.1	1.1	30.0				31.5
Griechenland			1.298	1.3		56.6	56.6	0.7				58.6
Europa übrige				0.0		0.4	0.4					0.4
TOTAL EUROPA	87.5	224.9	955.7	1268.2	12.6	126.2	686.9	825.7	0.0	1336.6	247.7	3678.1
Andere Länder												0.0
Kanada				0.0			0.0					0.0
USA				0.0			0.0	0.0				0.0
Nordamerika übrige				0.0			0.0					0.0
Lateinamerika				0.0			0.0					0.0
Afrika				0.0			0.0					0.0
Asien				0.0			0.0					0.0
Australien				0.0			0.0					0.0
TOTAL ANDERE LÄNDER	0.0	0.0	0.0	0.0	0.0	0.0	0.0	0.0	0.0	0.0	0.0	0.0
TOTAL	87.5	224.9	955.7	1268.2	12.6	126.2	686.9	825.7	0.0	1336.7	247.7	3678.2

Quelle: OZD

Käseimport nach Ländern, kumuliert

Januar bis Juli 2010

	Mascarpone, Ricotta Romana	Mozzarella	Andere Frischkäse	TOTAL Frischkäse	Danablu, Gorgonzola, Roquefort	Brie, Camembert, Reblochon	Andere Weichkäse	TOTAL Weichkäse	Kräuterkäse	Hart- und Halbhartkäse	Übrige Käse	TOTAL
Land	Tonnen	Tonnen	Tonnen	Tonnen	Tonnen	Tonnen	Tonnen	Tonnen	Tonnen	Tonnen	Tonnen	
EUROPA												
Deutschland	0.0	165.0	2'558.1	2'723.2	24.8	0.0	1'143.7	1'168.6	0.0	1'479.6	729.0	6'100.3
Frankreich	0.2	96.5	2'023.1	2'119.8	69.5	842.1	2'192.1	3'103.6	0.0	1'442.8	633.0	7'299.3
Italien	603.0	1'782.8	1'944.7	4'330.4	166.9	0.0	805.0	971.9	0.1	4'718.4	183.4	10'204.4
Niederlande	0.0	0.0	9.2	9.2	0.0	0.0	19.6	19.6	0.0	471.9	0.0	500.7
Belgien	0.0	4.6	259.3	263.9	0.0	0.0	18.1	18.1	0.0	45.7	0.0	327.8
Luxemburg	0.0	0.0	0.0	0.0	0.0	0.0	0.0	0.0	0.0	0.0	0.0	0.0
Oesterreich	9.4	14.2	160.4	184.1	0.0	0.0	53.4	53.4	0.0	423.2	288.7	949.3
Grossbritannien	0.0	0.0	0.0	0.0	0.0	0.0	4.7	4.7	2.4	65.5	0.0	72.6
Dänemark	0.0	0.0	510.9	510.9	2.1	0.0	162.7	164.8	0.0	78.9	0.0	754.6
Norwegen	0.0	0.0	0.0	0.0	0.0	0.0	0.0	0.0	0.0	0.0	0.0	0.0
Schweden	0.0	0.0	0.0	0.0	0.0	0.0	0.6	0.6	0.0	6.6	1.5	8.9
Portugal	0.0	0.0	0.1	0.1	0.0	0.0	4.4	4.4	0.0	87.9	0.2	92.6
Spanien	0.0	0.0	0.0	0.0	0.0	0.0	8.2	8.2	0.0	109.5	0.0	117.6
Griechenland	0.0	0.0	9.3	9.3	0.0	0.0	374.9	374.9	0.0	2.2	0.0	386.4
Europa übrige	0.0	1.2	0.6	1.8	0.0	0.0	13.5	13.5	0.0	6.8	1.8	23.8
TOTAL EUROPA	612.7	2'064.3	7'475.5	10'152.6	263.3	842.1	4'801.0	5'906.4	2.5	8'939.1	1'837.5	26'838.2
Andere Länder	0.0	0.0	0.0	0.0	0.0	0.0	0.0	0.0	0.0	0.0	0.0	0.0
Kanada	0.0	0.0	0.0	0.0	0.0	0.0	0.0	0.0	0.0	0.0	0.0	0.0
USA	0.0	0.0	0.0	0.0	0.0	0.0	0.0	0.0	0.0	0.0	0.0	0.0
Nordamerika übrige	0.0	0.0	0.0	0.0	0.0	0.0	0.0	0.0	0.0	0.0	0.0	0.0
Lateinamerika	0.0	0.0	0.0	0.0	0.0	0.0	0.0	0.0	0.0	0.0	0.0	0.0
Afrika	0.0	0.0	0.0	0.0	0.0	0.0	0.0	0.0	0.0	0.0	0.0	0.0
Asien	0.0	0.0	0.0	0.0	0.0	0.0	1.4	1.4	0.0	0.0	0.0	1.4
Australien	0.0	0.0	0.0	0.0	0.0	0.0	0.0	0.0	0.0	0.0	0.0	0.0
TOTAL ANDERE LÄNDER	0.0	0.0	0.0	0.0	0.0	0.0	1.4	1.4	0.0	0.0	0.0	1.4
TOTAL	612.7	2'064.3	7'475.5	10'152.6	263.3	842.1	4'802.3	5'907.8	2.5	8'939.1	1'837.5	26'839.5

Quelle: OZD

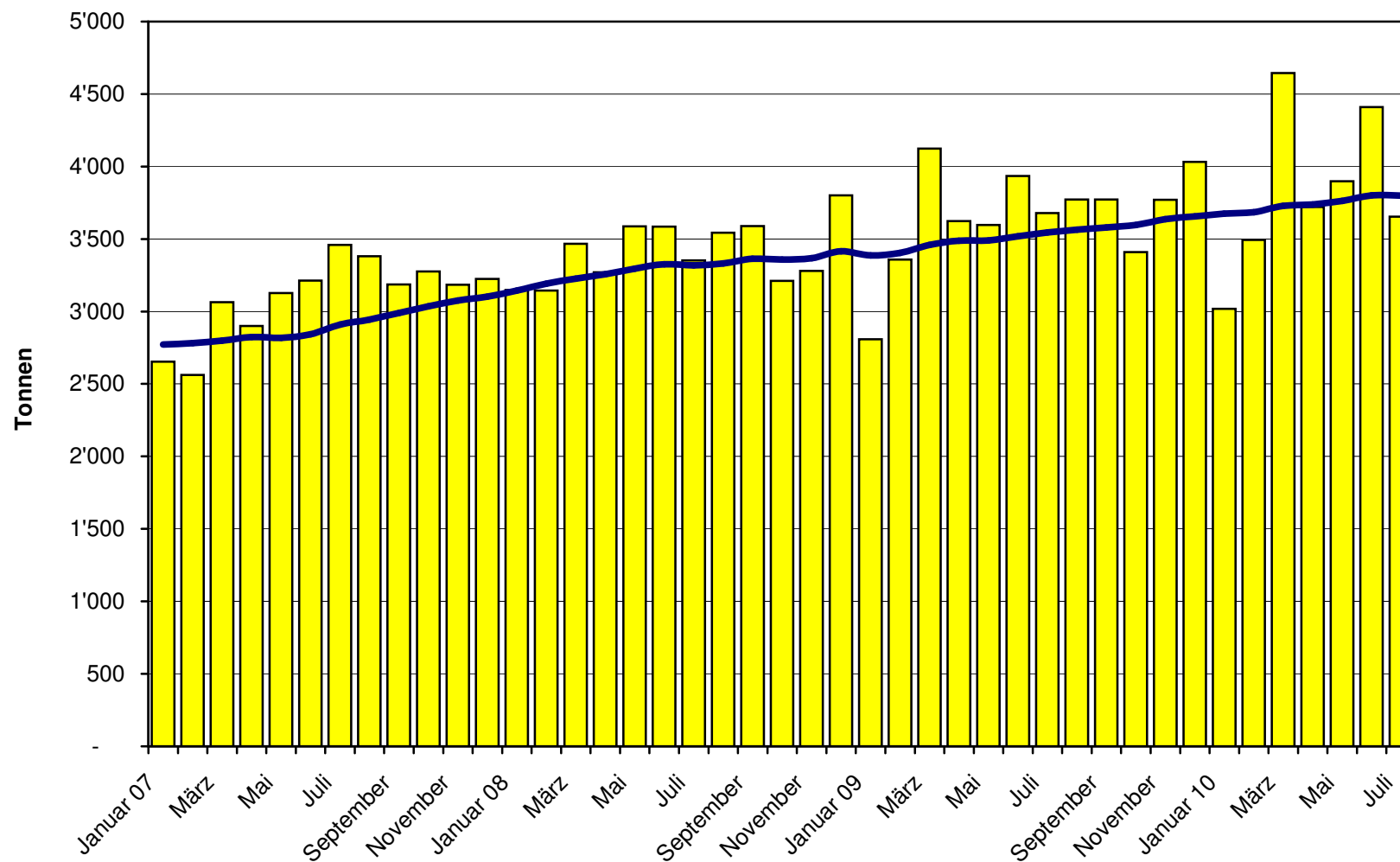
Käseimport nach Ländern, kumuliert

Januar bis Juli 2009

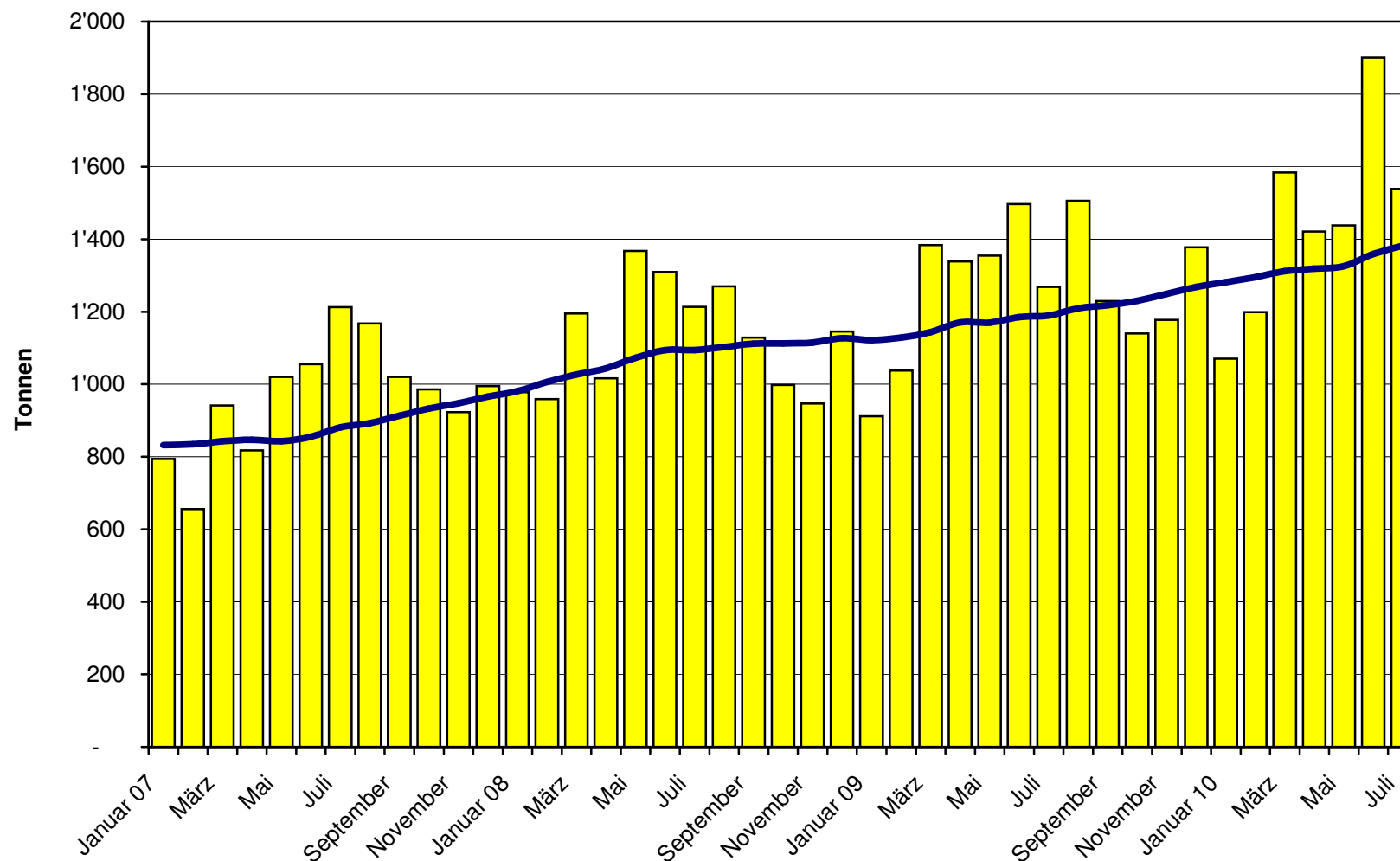
Land	Käseimport nach Ländern, kumuliert												TOTAL
	Tonnen	Tonnen	Tonnen	Tonnen	Tonnen	Tonnen	Tonnen	Tonnen	Tonnen	Tonnen	Tonnen	Tonnen	
	Mascarpone, Ricotta Romana	Mozzarella	Andere Frischkäse	TOTAL Frischkäse	Danablu, Gorgonzola, Roquefort	Brie, Camembert, Reblochon	Andere Weichkäse	TOTAL Weichkäse	Kräuterkäse	Hart- und Halbhartkäse	Übrige Käse		
EUROPA													
Deutschland	0.0	51.8	2'113.9	2'165.7	4.3	0.0	1'041.4	1'045.7	0.0	1'188.0	438.6	4'838.1	
Frankreich	0.2	0.3	1'690.1	1'690.5	83.5	994.7	2'118.1	3'196.3	0.0	1'374.8	630.4	6'892.1	
Italien	639.8	1'553.5	1'853.8	4'047.1	19.7	0.0	1'110.0	1'129.7	33.8	4'827.7	210.8	10'249.1	
Niederlande	0.0	0.0	10.4	10.4	0.0	0.0	25.8	25.8	0.0	399.2	0.0	435.3	
Belgien	0.0	0.0	0.0	0.0	0.0	0.0	10.8	10.8	0.0	92.3	0.0	103.1	
Luxemburg	0.0	0.0	0.0	0.0	0.0	0.0	0.0	0.0	0.0	0.0	0.0	0.0	
Oesterreich	7.2	9.3	101.1	117.7	0.0	0.0	43.5	43.5	0.0	348.7	257.3	767.2	
Grossbritannien	0.0	0.0	164.0	164.0	0.0	0.0	3.8	3.8	0.0	76.8	0.0	244.6	
Dänemark	0.0	0.2	588.7	588.8	1.3	0.0	143.2	144.5	0.0	90.1	0.0	823.4	
Norwegen	0.0	0.0	0.0	0.0	0.0	0.0	0.0	0.0	0.0	0.0	0.0	0.0	
Schweden	0.0	0.0	0.0	0.0	0.0	0.0	0.7	0.7	0.0	7.0	1.5	9.2	
Portugal	0.0	0.0	0.0	0.0	0.0	0.0	8.8	8.8	0.0	69.9	0.0	78.6	
Spanien	0.0	0.0	1.0	1.0	0.0	0.0	6.9	6.9	0.0	153.5	0.0	161.5	
Griechenland	0.0	0.0	5.0	5.0	0.0	0.0	357.9	357.9	0.0	2.2	0.1	365.2	
Europa übrige	0.0	0.7	0.1	0.8	0.0	0.0	3.1	3.1	0.0	168.4	0.0	172.3	
TOTAL EUROPA	647.2	1'615.8	6'527.9	8'791.0	108.9	994.7	4'874.0	5'977.6	33.8	8'798.5	1'538.9	25'139.8	
Andere Länder	0.0	0.0	0.0	0.0	0.0	0.0	0.0	0.0	0.0	0.0	0.0	0.0	
Kanada	0.0	0.0	0.0	0.0	0.0	0.0	0.0	0.0	0.0	0.0	0.0	0.0	
USA	0.0	0.0	0.0	0.0	0.0	0.0	0.0	0.0	0.0	0.2	0.0	0.2	
Nordamerika übrige	0.0	0.0	0.0	0.0	0.0	0.0	0.0	0.0	0.0	0.0	0.0	0.0	
Lateinamerika	0.0	0.0	0.0	0.0	0.0	0.0	0.0	0.0	0.0	2.8	0.0	2.8	
Afrika	0.0	0.0	0.0	0.0	0.0	0.0	0.0	0.0	0.0	0.0	0.0	0.0	
Asien	0.0	0.0	0.0	0.0	0.0	0.0	0.6	0.6	0.0	0.0	0.0	0.6	
Australien	0.0	0.0	0.0	0.0	0.0	0.0	0.0	0.0	0.0	0.0	0.0	0.0	
TOTAL ANDERE LÄNDER	0.0	0.0	0.0	0.0	0.0	0.0	0.6	0.6	0.0	3.0	0.0	3.6	
TOTAL	647.2	1'615.8	6'527.9	8'791.0	108.9	994.7	4'874.7	5'978.2	33.8	8'801.4	1'538.9	25'143.3	

Quelle: OZD

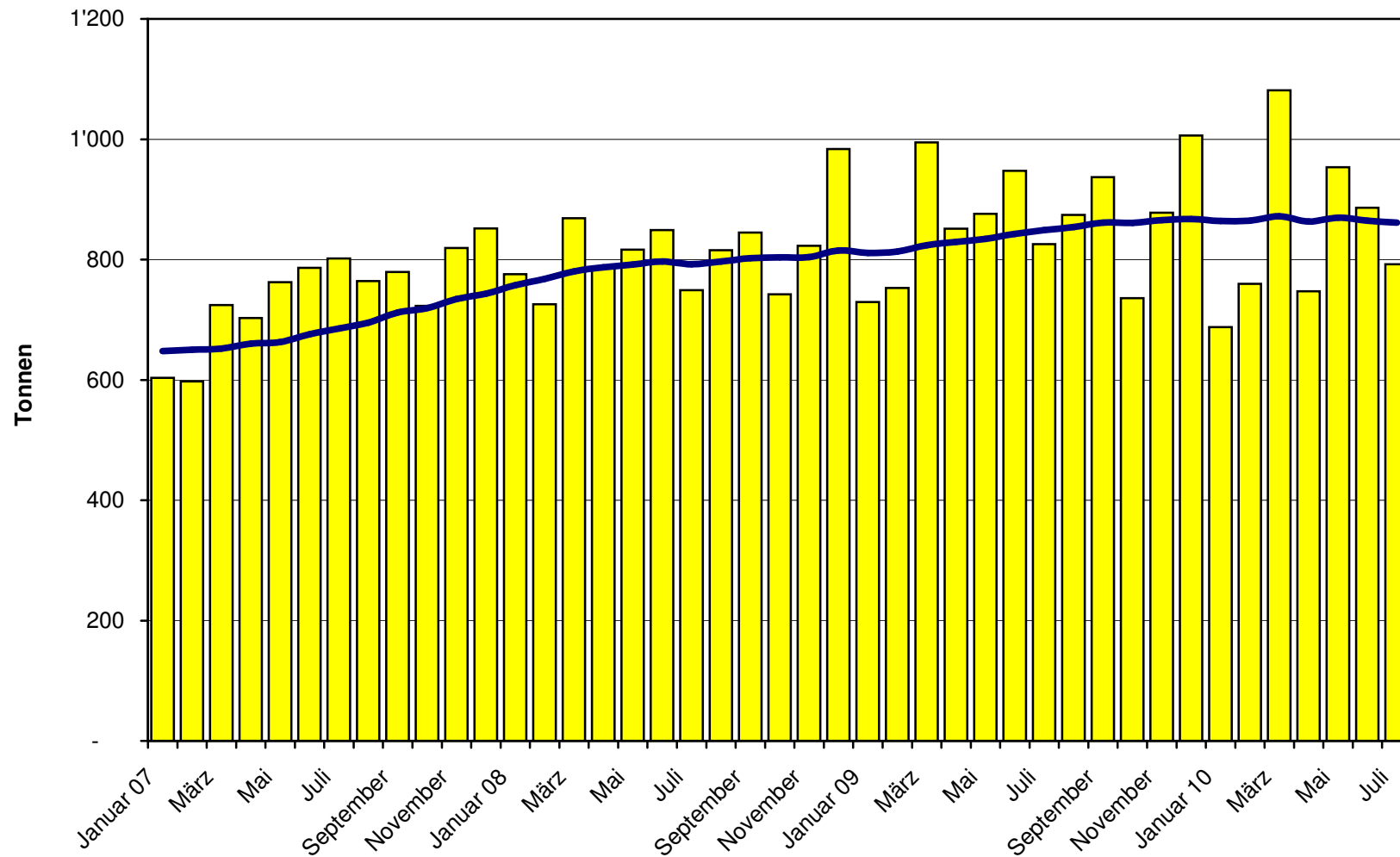
Total Käseimport ab 2007 Mittelwert der letzten 12 Monate



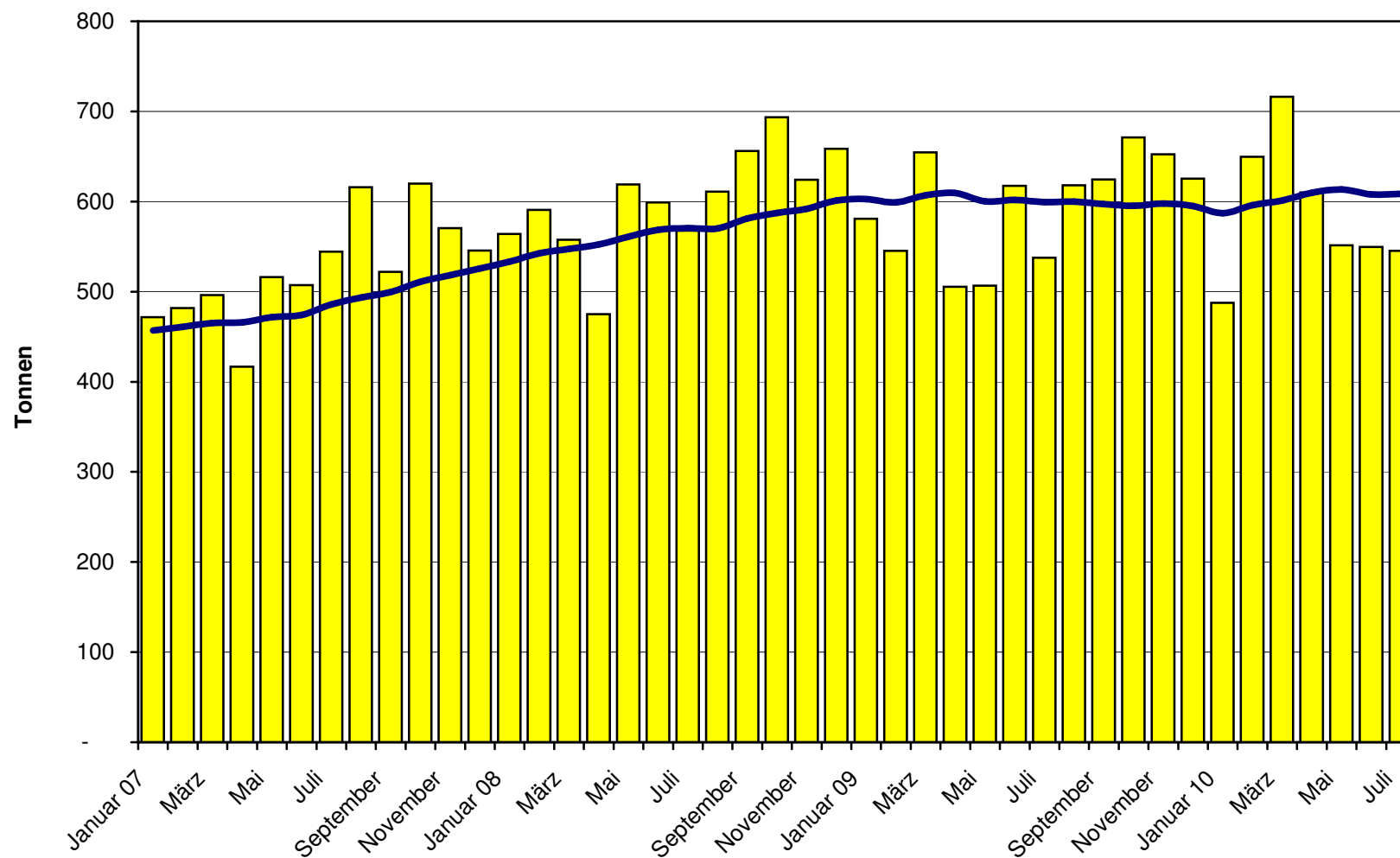
Frischkäse Import ab 2007 Mittelwert der letzten 12 Monate



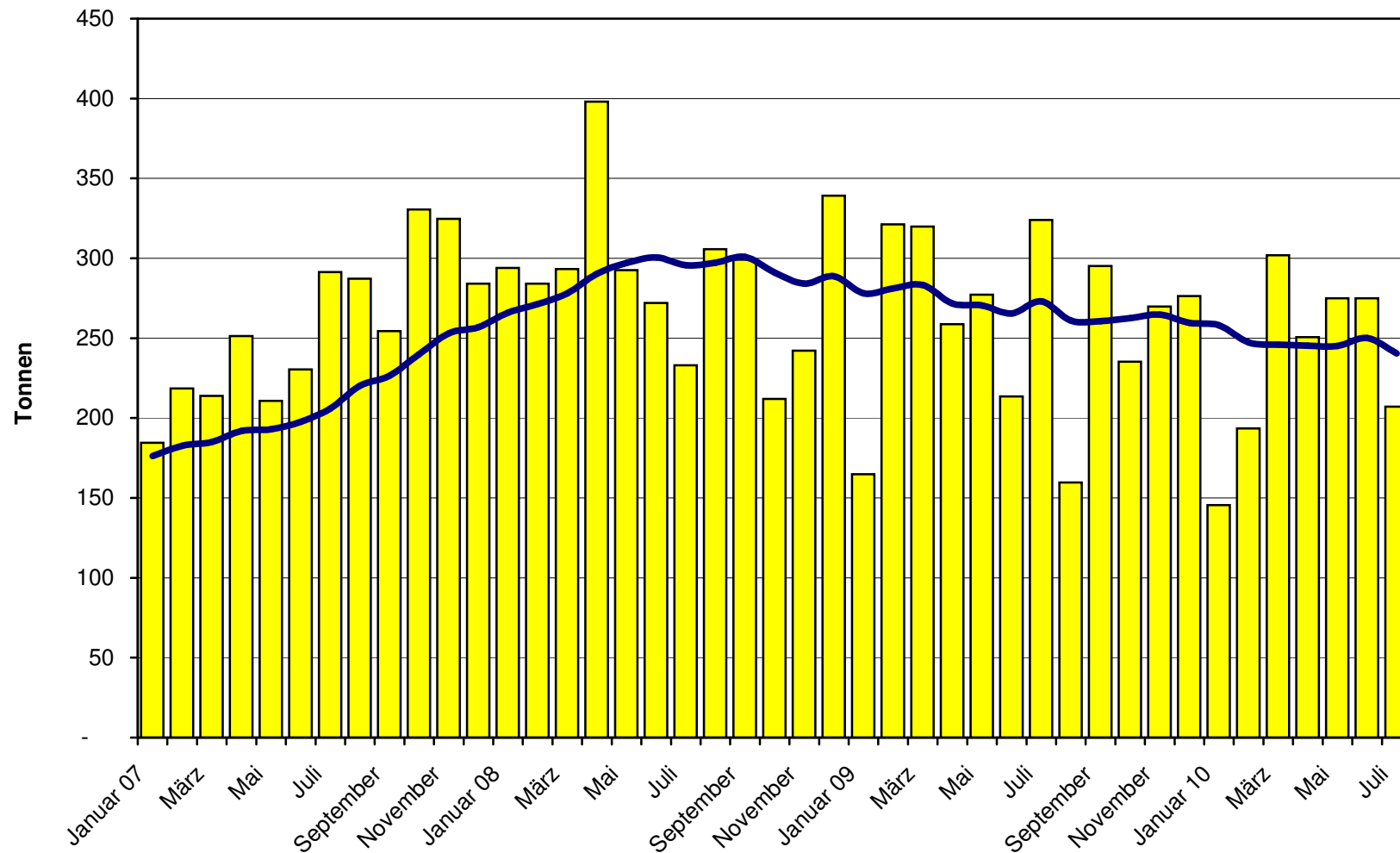
Weichkäse Import ab 2007 Mittelwert der letzten 12 Monate



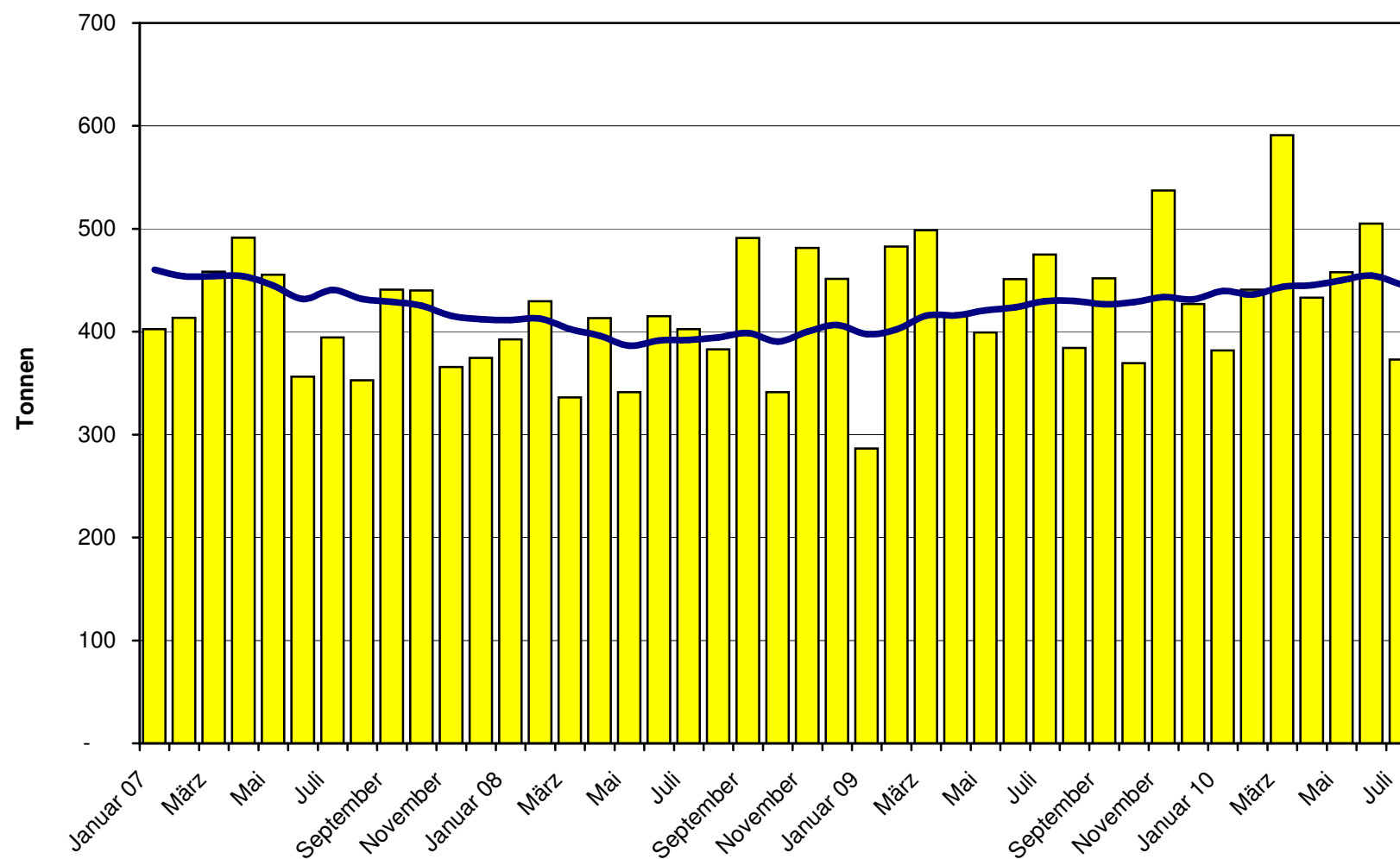
Halbhartkäse Import ab 2007 Mittelwert der letzten 12 Monate



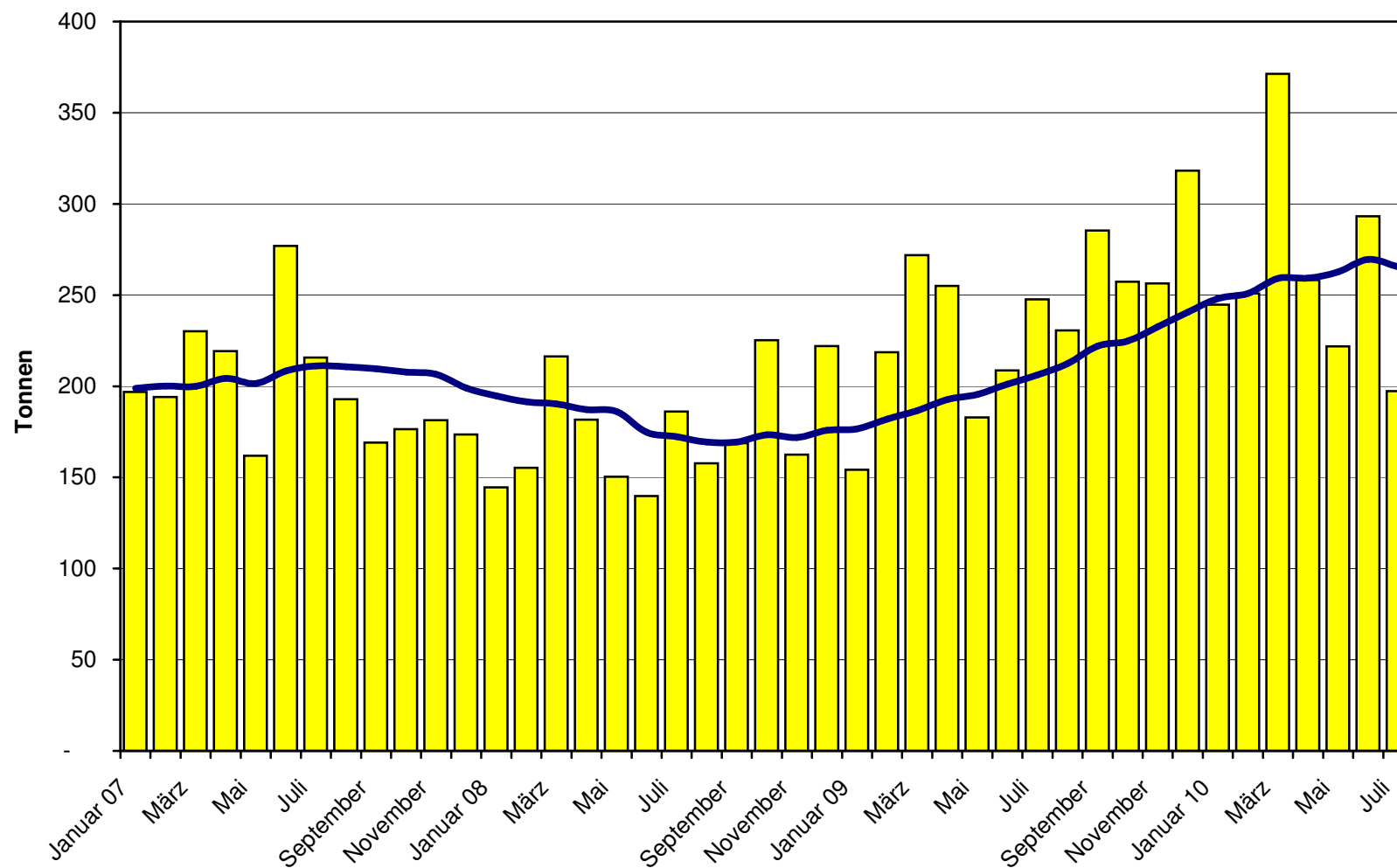
Hartkäse Import ab 2007 Mittelwert der letzten 12 Monate



Extrahartkäse Import ab 2007 Mittelwert der letzten 12 Monate



Schmelzkäse Import ab 2007 Mittelwert der letzten 12 Monate



Käseimporte nach Ländern, Juli 2010 Total 3'654 Tonnen

