



TREUHAND · FIDUCIAIRE · FIDUCIARIA

## Monatsstatistik Milchmarkt

Oktober 2014

TSM Treuhand GmbH  
Weststrasse 10  
Postfach 1006  
3000 Bern 6  
Telefon 031 359 59 51  
Fax 031 359 59 61  
e-mail: [Info@tsmtreuhand.ch](mailto:Info@tsmtreuhand.ch)  
[www.tsmtreuhand.ch](http://www.tsmtreuhand.ch)

Bern, 15. Dezember 2014

### 1 - Milchproduktion / Milchverwertung

- 1.1 Monatliche Milchproduktion
- 1.2 Milchverwertung nach Milchäquivalent
- 1.3 Milchverwertung nach Milchäquivalent (Grafik)

### 2 - Hergestellte Milchprodukte

- 2.1 Käseproduktion, monatlich und kumuliert
- 2.2 Käseproduktion, monatlich und kumuliert, Vorjahr
- 2.3 Käseproduktion (Grafiken)
- 2.4 Konsummilchproduktion / Butterproduktion
- 2.5 Milchspezialitäten
- 2.6 Milchpulver und Milchkondensat

### 3 - Export

- 3.1 Käseexport nach Produkten/Gruppen
- 3.2 Käseexport nach Ländern
- 3.3 Käseexport nach Ländern, Vorjahresmonat
- 3.4 Käseexport nach Ländern, kumuliert
- 3.5 Käseexport nach Ländern, kumuliert, Vorjahr
- 3.6 + 3.7 Käseexport total / ausgewählte Sorten, 3 Jahre (Grafiken)
- 3.8 Anteil Käseexport je Sorte (Grafiken)
- 3.9 Export andere Milchprodukte

### 4 - Import

- 4.1 Käseimport nach Produkten/Gruppen
- 4.2 Käseimport nach Ländern
- 4.3 Käseimport nach Ländern, Vorjahresmonat
- 4.4 Käseimport nach Ländern, kumuliert
- 4.5 Käseimport nach Ländern, kumuliert, Vorjahr
- 4.6 + 4.7 Käseimport total / nach Kategorien, 3 Jahre (Grafiken)
- 4.8 Import andere Milchprodukte

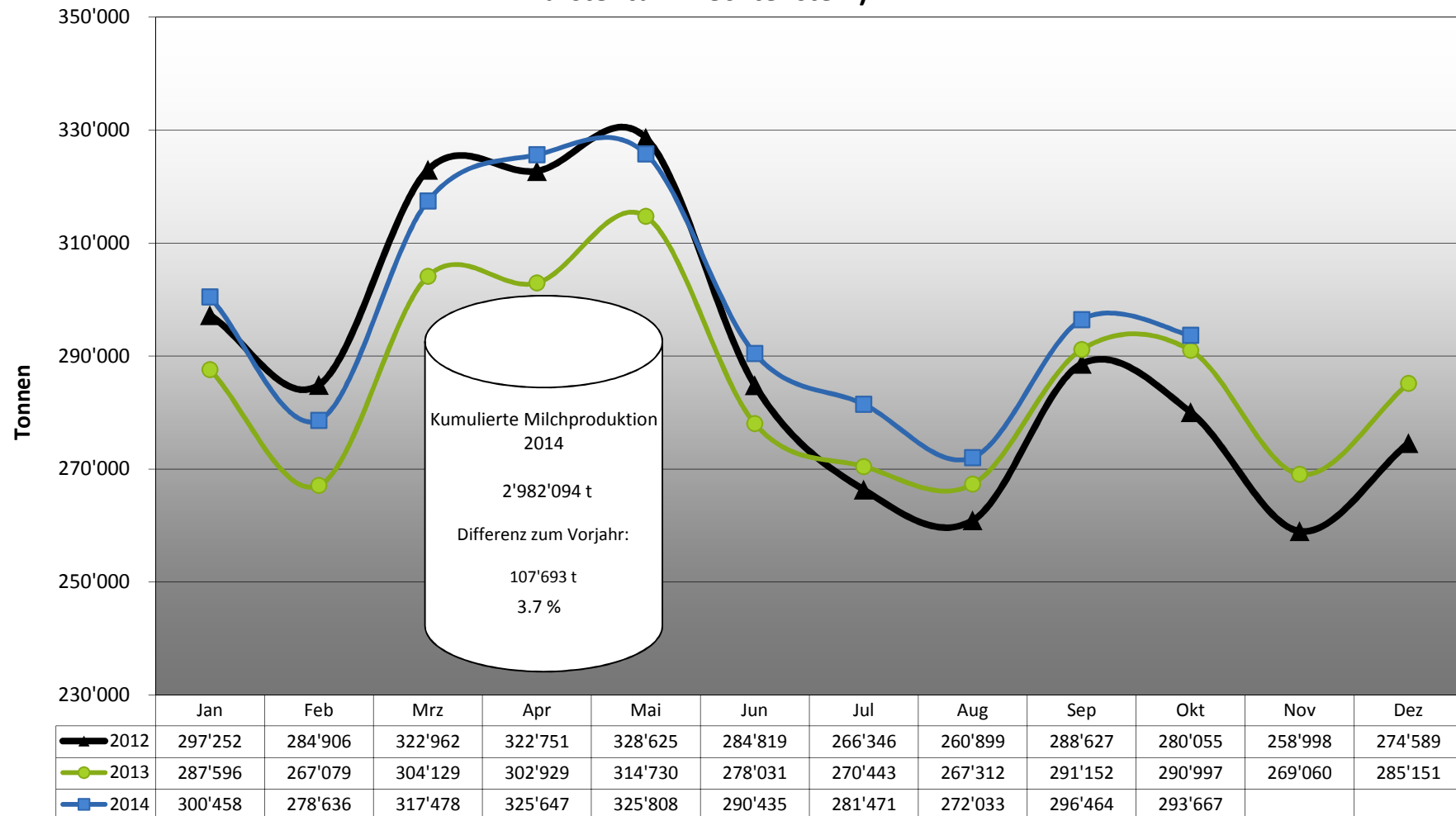
### 5 - Milchprüfung

- 5.1 Statistische Masszahlen, Verteilung Keimzahl / Somatische Zellen / Gefrierpunkt
- 5.2 Öffentlich-rechtliche Bewertung Keimzahl
- 5.3 Öffentlich-rechtliche Bewertung Somatische Zellen
- 5.4 Öffentlich-rechtliche Bewertung Hemmstoffe
- 5.5 Öffentlich-rechtliche Bewertung Liefersperrn
- 5.6 Privat-rechtliche Bewertung Keimzahl
- 5.7 Privat-rechtliche Bewertung Somatische Zellen
- 5.8 Privat-rechtliche Bewertung Hemmstoffe
- 5.9 Privat-rechtliche Bewertung Gefrierpunkt
- 5.10 Privat-rechtliche Bewertung Abzug/Zuschlag
- 5.11 + 5.12 Milchgehaltswerte nach Kanton

Reproduktion mit Quellenangabe gestattet!

MILCH  
MARKT, ch

### Monatliche Milchproduktion 2014 (inkl. Zonenmilch Genf sowie Milch aus dem Fürstentum Liechtenstein)



### Milchverwertung nach Milchäquivalent

Milchverwertung zu:	Monatliche Verwertung		Differenz zum Vorjahres-Monat		Kumulierte Verwertung		Differenz zur Vorjahresperiode	
	Oktober 2013	Oktober 2014	Tonnen	(% )	Jan. - Okt. 2013	Jan. - Okt. 2014	Tonnen	(% )
	Tonnen	Tonnen			Tonnen	Tonnen		
Käse	134'448	133'796	-652	-0.5	1'233'740	1'257'296	23'556	1.9
Quark	1'733	1'905	172	9.9	19'537	21'414	1'877	9.6
Konsummilch	35'029	33'968	-1'061	-3.0	338'831	334'741	-4'090	-1.2
Konsumrahm	26'419	23'639	-2'780	-10.5	232'057	227'741	-4'316	-1.9
Jogurt	9'628	9'440	-188	-2.0	96'392	97'053	661	0.7
übrige Frischmilchprod. (inkl. Speiseeis)	7'699	7'618	-81	-1.1	91'267	92'485	1'218	1.3
Dauermilchwaren	26'147	29'071	2'924	11.2	275'527	315'481	39'954	14.5
Butter	40'749	41'788	1'039	2.5	453'683	487'406	33'723	7.4
Andere Verwertung	9'145	12'442	3'297	36.1	133'367	148'477	15'110	11.3
<b>Total Milchverwertung</b>	<b>290'997</b>	<b>293'667</b>	<b>2'670</b>	<b>0.9</b>	<b>2'874'401</b>	<b>2'982'094</b>	<b>107'693</b>	<b>3.7</b>

Ein Milchäquivalent entspricht den Inhaltsstoffen von Eiweiss und Fett eines Kilogramms Milch (Anteil Eiweiss = 0.45 Äquivalent und Anteil Fett = 0.55 Äquivalent)

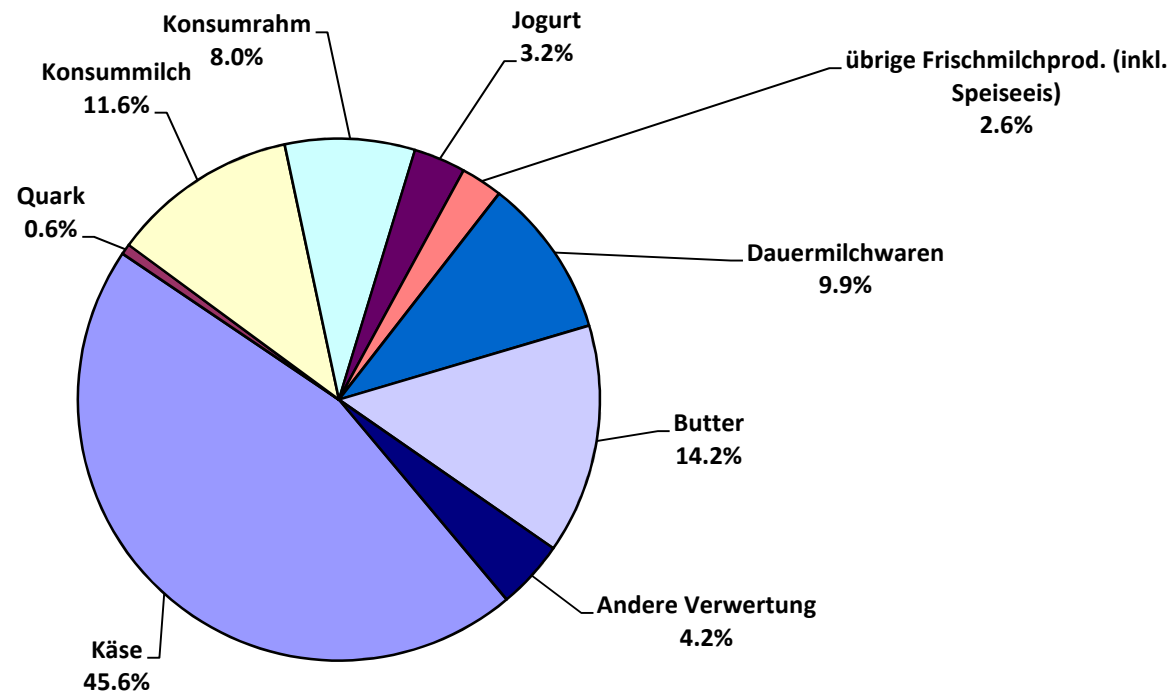
1 kg Vollmilch Past/UHT = 0.45 Eiweiss + 0.55 Fett = 1.00 Milchäquivalent

1 kg Magermilch Past/UHT = 0.45 Eiweiss + 0.05 Fett = 0.50 Milchäquivalent

1 kg Vollrahm Past/UHT = 0.30 Eiweiss + 4.80 Fett = 5.10 Milchäquivalent

### Milchverwertung nach Milchäquivalent Oktober 2014

Total 293'667 Tonnen



Käseproduktion 2014 kumuliert mit Vorjahresvergleich

	Jan.	Feb.	März	April	Mai	Juni	Juli	Aug.	Sept.	Okt.	Nov.	Dez.	Kumuliert	Kumuliert	Differenz zur	
	Tonnen	Tonnen	Tonnen	Tonnen	Tonnen	Tonnen	Tonnen	Tonnen	Tonnen	Tonnen	Tonnen	Tonnen	2013	2014	Vorjahresperiode	
													2013	2014	2014	2013
Quark	1'106	1'029	1'206	1'210	1'299	1'178	1'206	1'117	1'194	1'124	0	0	11'097	11'669	572	5.2
Mozzarella	1'779	1'687	1'972	1'850	2'108	2'175	2'083	1'790	1'808	1'937	0	0	18'297	19'189	892	4.9
Mascarpone	31	32	41	59	45	37	39	35	40	33	0	0	612	392	-220	-35.9
Übrige Frischkäse	917	853	969	1'091	998	890	849	756	780	812	0	0	8'059	8'915	856	10.6
<b>Frischkäse total</b>	<b>3'832</b>	<b>3'601</b>	<b>4'189</b>	<b>4'211</b>	<b>4'450</b>	<b>4'279</b>	<b>4'176</b>	<b>3'698</b>	<b>3'821</b>	<b>3'905</b>	<b>0</b>	<b>0</b>	<b>38'067</b>	<b>40'162</b>	<b>2'095</b>	<b>5.5</b>
Weisschimmelkäse, mager, viertelfett	0	0	0	0	0	0	0	0	0	0	0	0	0	0	0	-
Weisschimmelkäse, halb- bis vollfett	72	72	83	75	66	70	77	64	81	84	0	0	788	744	-44	-5.6
Weisschimmelkäse, überfett	116	187	185	133	114	119	101	107	170	214	0	0	1'554	1'446	-108	-6.9
Blau-, Grünschimmelkäse	1	0	1	1	0	0	0	0	0	1	0	0	3	4	1	33.3
Tomme	140	134	163	179	171	164	177	148	160	151	0	0	1'586	1'587	1	0.1
Vacherin Mont-d'Or AOP	65	41	2	0	0	0	0	38	115	115	0	0	400	376	-24	-6.0
Anderer Weichkäse mager, viertelfett	1	2	2	1	2	1	1	1	2	2	0	0	7	15	8	114.3
Anderer Weichkäse, halb- bis vollfett	48	47	61	55	51	49	51	56	70	61	0	0	550	549	-1	-0.2
Anderer Weichkäse, überfett	28	31	31	30	21	32	27	31	32	32	0	0	327	295	-32	-9.8
<b>Weichkäse total</b>	<b>471</b>	<b>514</b>	<b>530</b>	<b>474</b>	<b>426</b>	<b>435</b>	<b>436</b>	<b>445</b>	<b>629</b>	<b>659</b>	<b>0</b>	<b>0</b>	<b>5'218</b>	<b>5'019</b>	<b>-199</b>	<b>-3.8</b>
Appenzeller*	685	611	702	712	746	752	824	838	786	705	0	0	7'704	7'361	-343	-4.5
Tilsiter	228	241	287	285	242	240	268	261	273	264	0	0	2'652	2'589	-63	-2.4
Walliser Käse / Walliser Raclette AOP	223	206	230	223	226	153	85	74	310	164	0	0	1'891	1'894	3	0.2
Schweizer Raclettekäse	781	718	959	1'063	1'219	1'222	1'429	1'309	1'438	1'328	0	0	11'250	11'466	216	1.9
Vacherin Fribourgeois AOP	180	160	152	174	238	274	297	276	321	323	0	0	2'238	2'395	157	7.0
Tête de Moine AOP	193	167	175	172	170	152	181	227	241	218	0	0	1'896	1'896	0	0.0
Jurakäse	29	32	41	47	46	38	26	14	17	30	0	0	231	320	89	38.5
Winzerkäse	30	28	28	28	27	25	23	25	22	27	0	0	255	263	8	3.1
Mutschli	43	42	43	41	37	45	45	43	96	68	0	0	495	503	8	1.6
Alpkäse halbhart	0	0	0	0	3	21	35	74	1'660	429	0	0	2'092	2'222	130	6.2
Bündner Bergkäse	124	141	130	115	124	95	76	62	80	116	0	0	1'065	1'063	-2	-0.2
Bergkäse halbhart	174	179	209	216	211	168	135	137	151	155	0	0	1'735	1'735	0	0.0
St. Paulin Suisse	32	27	37	38	44	31	26	42	60	35	0	0	318	372	54	17.0
Schweizer Edamer	28	14	25	21	11	33	20	14	23	18	0	0	250	207	-43	-17.2
Kaltgereifte Käse	1	0	1	1	1	0	2	1	0	0	0	0	10	8	-2	-20.0
Halbhartkäse mit Schimmelbildung	13	15	19	13	20	33	5	5	23	29	0	0	169	175	6	3.6
Conveniencekäse	145	110	124	162	136	157	94	93	121	164	0	0	1'250	1'306	56	4.5
Schmelzrohware	53	50	57	22	24	20	12	21	26	32	0	0	2'049	317	-1'732	-84.5
Anderer Halbhartkäse, mager, viertelfett	462	413	457	471	457	401	377	447	351	407	0	0	2'324	4'243	1'919	82.6
Anderer Halbhartkäse, halb- bis vollfett *	1'008	964	1'030	1'098	1'118	969	1'004	915	1'046	1'084	0	0	9'226	10'236	1'010	10.9
Anderer Halbhartkäse, überfett	388	299	353	375	309	326	333	293	310	358	0	0	3'000	3'344	344	11.5
<b>Halbhartkäse total</b>	<b>4'821</b>	<b>4'418</b>	<b>5'058</b>	<b>5'277</b>	<b>5'407</b>	<b>5'154</b>	<b>5'297</b>	<b>5'170</b>	<b>7'357</b>	<b>5'953</b>	<b>0</b>	<b>0</b>	<b>52'104</b>	<b>53'912</b>	<b>1'808</b>	<b>3.5</b>
Emmentaler AOP	2'084	1'824	1'838	1'812	1'928	1'636	1'488	1'292	1'500	1'689	0	0	19'345	17'091	-2'254	-11.7
Switzerland Swiss	535	365	478	520	666	579	583	613	623	645	0	0	5'074	5'607	533	10.5
Gruyère AOP	2'605	2'373	2'657	2'689	2'646	2'319	2'559	2'293	2'234	2'435	0	0	24'528	24'810	282	1.1
Alpkäse hart	0	0	0	0	40	140	134	185	975	359	0	0	1'755	1'833	78	4.4
Anderer Hartkäse, mager, viertelfett	24	94	126	160	94	80	157	176	108	89	0	0	693	1'108	415	59.9
Anderer Hartkäse, halb- bis vollfett **	517	471	518	524	558	476	445	420	403	459	0	0	4'375	4'791	416	9.5
Anderer Hartkäse, überfett	21	34	29	30	24	18	18	16	15	15	0	0	129	220	91	70.5
<b>Hartkäse total</b>	<b>5'786</b>	<b>5'161</b>	<b>5'646</b>	<b>5'735</b>	<b>5'956</b>	<b>5'248</b>	<b>5'384</b>	<b>4'995</b>	<b>5'858</b>	<b>5'691</b>	<b>0</b>	<b>0</b>	<b>55'899</b>	<b>55'460</b>	<b>-439</b>	<b>-0.8</b>
Sbrinz AOP	151	138	160	170	167	146	88	96	120	139	0	0	1'442	1'375	-67	-4.6
<b>Extra Hartkäse total</b>	<b>151</b>	<b>138</b>	<b>160</b>	<b>170</b>	<b>167</b>	<b>146</b>	<b>88</b>	<b>96</b>	<b>120</b>	<b>139</b>	<b>0</b>	<b>0</b>	<b>1'442</b>	<b>1'375</b>	<b>-67</b>	<b>-4.6</b>
Reiner Ziegenkäse	34	47	75	94	98	86	77	71	123	92	0	0	774	797	23	3.0
Reiner Schafkäse	20	23	28	31	33	32	23	18	17	15	0	0	241	240	-1	-0.4
<b>Spezialprodukte total</b>	<b>54</b>	<b>70</b>	<b>103</b>	<b>125</b>	<b>130</b>	<b>117</b>	<b>100</b>	<b>89</b>	<b>140</b>	<b>108</b>	<b>0</b>	<b>0</b>	<b>1'015</b>	<b>1'036</b>	<b>21</b>	<b>2.1</b>
<b>Total alle Käsesorten</b>	<b>15'114</b>	<b>13'903</b>	<b>15'686</b>	<b>15'992</b>	<b>16'536</b>	<b>15'379</b>	<b>15'482</b>	<b>14'491</b>	<b>17'925</b>	<b>16'456</b>	<b>0</b>	<b>0</b>	<b>153'745</b>	<b>156'964</b>	<b>3'219</b>	<b>2.1</b>

\* inkl. Lokalspezialitäten  
\*\* inkl. Schmelzrohware und Lokalspezialitäten

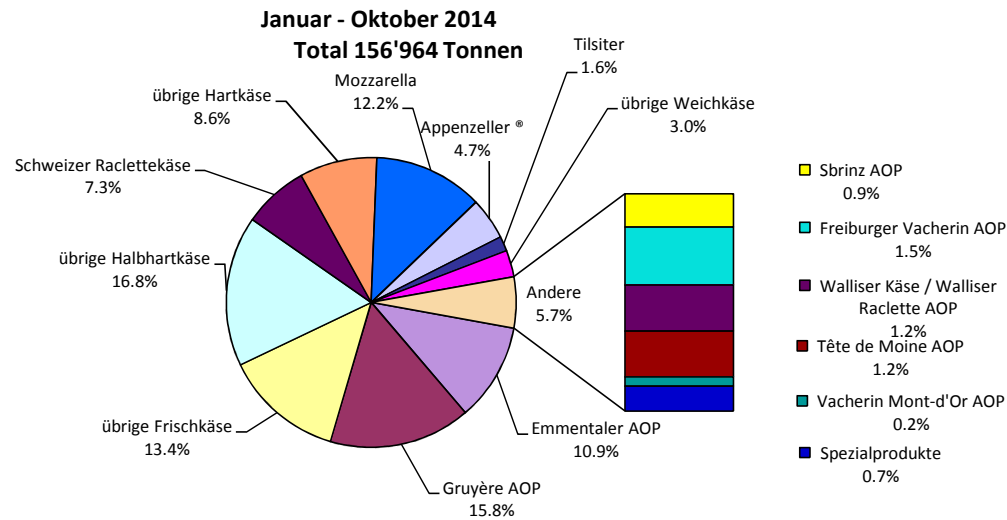
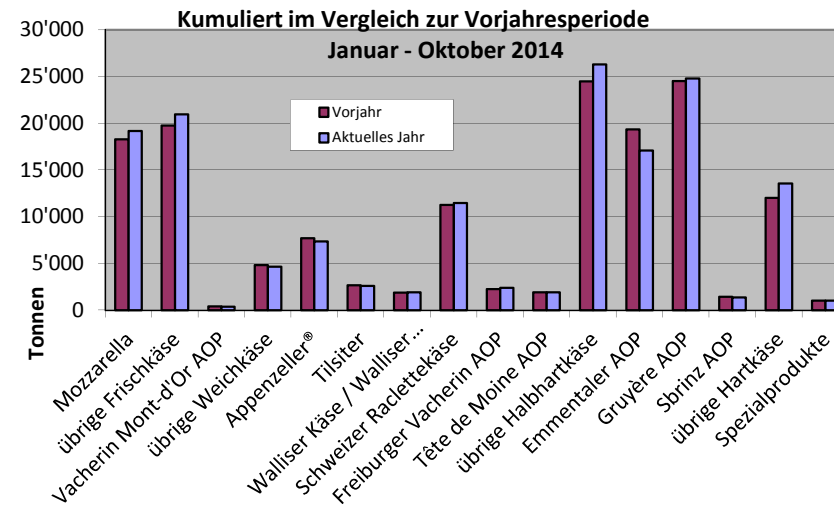
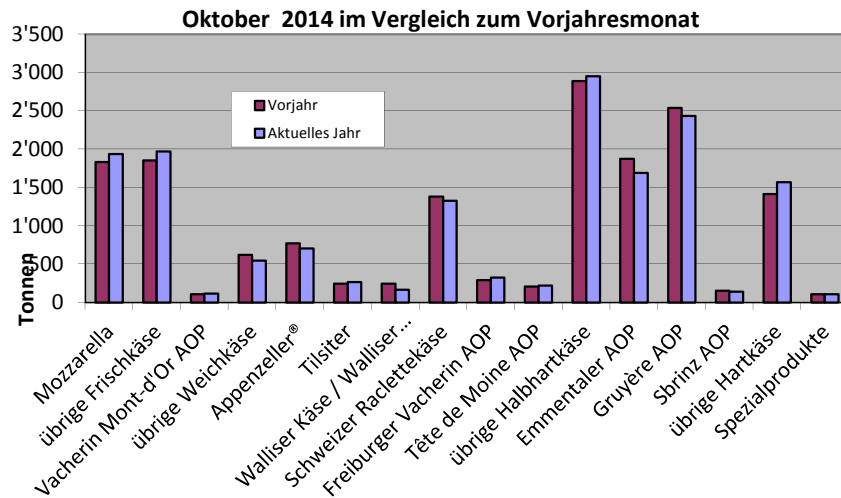
**Käseproduktion 2013**

	Jan.	Feb.	März	April	Mai	Juni	Juli	Aug.	Sept.	Okt.	Nov.	Dez.	Kumuliert 2013
	Tonnen	Tonnen	Tonnen	Tonnen	Tonnen	Tonnen	Tonnen	Tonnen	Tonnen	Tonnen	Tonnen	Tonnen	Tonnen
Quark	1'092	1'006	1'196	1'086	1'260	1'093	1'178	1'108	1'026	1'052	1'030	1'089	13'216
Mozzarella	1'779	1'590	1'742	1'825	2'094	1'897	2'057	1'785	1'698	1'830	1'578	1'768	21'643
Mascarpone	58	46	73	62	75	53	65	54	62	62	94	107	813
Übrige Frischkäse	747	723	775	850	910	805	876	861	776	736	788	712	9'559
<b>Frischkäse total</b>	<b>3'676</b>	<b>3'368</b>	<b>3'786</b>	<b>3'822</b>	<b>4'340</b>	<b>3'850</b>	<b>4'176</b>	<b>3'808</b>	<b>3'563</b>	<b>3'681</b>	<b>3'490</b>	<b>3'676</b>	<b>45'233</b>
Weisschimmelkäse, mager, viertelfett	0	0	0	0	0	0	0	0	0	0	0	0	0
Weisschimmelkäse, halb- bis vollfett	87	92	72	84	81	61	85	69	76	81	75	67	930
Weisschimmelkäse, überfett	165	198	124	163	122	121	139	110	137	275	225	133	1'912
Blau-, Grünschimmelkäse	0	0	0	1	0	0	0	1	1	0	0	0	3
Tomme	149	131	157	159	159	155	179	173	155	169	158	136	1'880
Vacherin Mont-d'Or AOP	67	53	4	0	0	0	0	60	109	107	108	79	587
Anderer Weichkäse mager, viertelfett	1	1	1	1	1	1	1	0	0	1	1	1	9
Anderer Weichkäse, halb- bis vollfett	50	50	53	58	53	47	52	53	70	64	67	55	672
Anderer Weichkäse, überfett	31	39	32	35	28	27	34	33	37	31	34	27	388
<b>Weichkäse total</b>	<b>551</b>	<b>564</b>	<b>442</b>	<b>500</b>	<b>445</b>	<b>412</b>	<b>491</b>	<b>499</b>	<b>585</b>	<b>729</b>	<b>669</b>	<b>498</b>	<b>6'385</b>
Appenzeller*	659	640	734	762	782	767	890	1'041	660	769	752	827	9'283
Tilsiter	285	283	218	218	289	287	268	228	244	227	227	262	3'141
Walliser Käse / Walliser Raclette AOP	193	209	221	220	230	167	81	59	266	245	201	214	2'306
Schweizer Raclettekäse	801	714	916	1'016	1'193	1'194	1'419	1'301	1'315	1'381	1'020	840	13'110
Vacherin Fribourgeois AOP	158	148	139	152	233	256	285	295	282	290	230	203	2'671
Tête de Moine AOP	173	157	178	162	183	180	196	220	239	208	188	197	2'281
Jurakäse	26	21	25	27	27	23	20	19	19	24	30	17	278
Winzerkäse	22	24	28	27	27	24	23	26	28	22	22	25	302
Mutschli	46	42	48	35	40	39	50	42	83	70	47	46	588
Alpkäse halbhart	0	0	0	0	1	19	28	31	1'539	474	40	2	2'134
Bündner Bergkäse	156	119	119	150	131	102	89	54	41	104	118	119	1'302
Bergkäse halbhart	179	182	187	213	225	168	155	135	140	151	164	176	2'075
St. Paulin Suisse	22	30	32	40	19	30	32	24	42	51	28	35	375
Schweizer Edamer	25	22	26	32	24	21	20	19	40	21	20	24	294
Kaltgereifte Käse	2	1	1	1	1	1	1	0	1	1	1	0	11
Halbhartkäse mit Schimmelbildung	13	13	15	14	17	26	9	9	24	29	15	18	202
Conveniencekäse	166	121	197	93	93	107	112	120	100	141	161	121	1'532
Schmelzrohware	248	215	211	335	313	171	194	127	91	144	172	217	2'438
Anderer Halbhartkäse, mager, viertelfett	267	260	304	234	230	216	230	172	136	275	240	255	2'819
Anderer Halbhartkäse, halb- bis vollfett *	938	808	954	927	918	848	889	846	1'000	1'122	917	895	11'038
Anderer Halbhartkäse, überfett	292	252	329	314	339	291	312	294	299	278	249	266	3'515
<b>Halbhartkäse total</b>	<b>4'668</b>	<b>4'239</b>	<b>4'947</b>	<b>4'972</b>	<b>5'326</b>	<b>4'960</b>	<b>5'281</b>	<b>5'062</b>	<b>6'625</b>	<b>6'024</b>	<b>4'848</b>	<b>4'745</b>	<b>61'697</b>
Emmentaler AOP	2'212	1'973	2'272	2'266	2'347	1'975	1'497	1'470	1'460	1'873	1'843	1'968	23'156
Schweizer Emmentaler	568	479	505	506	534	512	601	497	424	448	363	384	5'821
Gruyère AOP	2'471	2'294	2'590	2'502	2'649	2'360	2'466	2'359	2'298	2'539	2'325	2'498	29'351
Alpkäse hart	0	0	0	0	25	112	140	144	876	458	25	0	1'780
Anderer Hartkäse, mager, viertelfett	84	81	95	130	104	41	33	32	56	37	162	166	1'021
Anderer Hartkäse, halb- bis vollfett **	518	490	489	469	451	372	386	381	364	455	410	442	5'227
Anderer Hartkäse, überfett	0	4	6	7	8	6	21	14	46	17	8	17	154
<b>Hartkäse total</b>	<b>5'853</b>	<b>5'321</b>	<b>5'957</b>	<b>5'880</b>	<b>6'118</b>	<b>5'378</b>	<b>5'144</b>	<b>4'897</b>	<b>5'524</b>	<b>5'827</b>	<b>5'136</b>	<b>5'475</b>	<b>66'510</b>
Sbrinz AOP	160	143	166	162	157	145	119	120	116	154	151	157	1'750
<b>Extra Hartkäse total</b>	<b>160</b>	<b>143</b>	<b>166</b>	<b>162</b>	<b>157</b>	<b>145</b>	<b>119</b>	<b>120</b>	<b>116</b>	<b>154</b>	<b>151</b>	<b>157</b>	<b>1'750</b>
Reiner Ziegenkäse	33	46	71	91	96	84	77	72	111	93	50	37	861
Reiner Schafkäse	21	22	28	32	34	29	25	21	15	14	12	16	269
<b>Spezialprodukte total</b>	<b>54</b>	<b>68</b>	<b>100</b>	<b>122</b>	<b>129</b>	<b>113</b>	<b>102</b>	<b>94</b>	<b>126</b>	<b>107</b>	<b>63</b>	<b>52</b>	<b>1'130</b>
<b>Total alle Käsesorten</b>	<b>14'962</b>	<b>13'700</b>	<b>15'397</b>	<b>15'460</b>	<b>16'515</b>	<b>14'858</b>	<b>15'311</b>	<b>14'481</b>	<b>16'539</b>	<b>16'522</b>	<b>14'357</b>	<b>14'603</b>	<b>182'705</b>

\* inkl. Lokalspezialitäten

\*\* inkl. Schmelzrohware und Lokalspezialitäten

## Käseproduktion



### Konsummilchproduktion

Milchart	Monatliche Produktion		Differenz zum Vorjahres-Monat		Kumulierte Produktion		Differenz zur Vorjahresperiode	
	Oktober 2013	Oktober 2014	Tonnen	(% )	Jan. - Okt. 2013	Jan. - Okt. 2014	Tonnen	(% )
	Tonnen	Tonnen			Tonnen	Tonnen		
Rohmilch	477	435	-42	-8.8	5'932	4'791	-1'141	-19.2
Fettangereicherte Milch past	0	0	0		0	0	0	
Fettangereicherte Milch UHT	68	58	-10	-14.7	631	611	-20	-3.2
Vollmilch past.	3'864	3'677	-187	-4.8	37'940	37'488	-452	-1.2
Vollmilch UHT	1'671	1'480	-191	-11.4	16'114	15'362	-752	-4.7
Standardisierte Vollmilch past. 35g	3'990	4'034	44	1.1	38'466	38'331	-135	-0.4
Standardisierte Vollmilch UHT 35g	12'403	12'291	-112	-0.9	117'708	115'002	-2'706	-2.3
teilentrahmte Milch past.	6'777	6'402	-375	-5.5	67'321	64'241	-3'080	-4.6
teilentrahmte Milch UHT	10'849	9'996	-853	-7.9	102'200	102'144	-56	-0.1
Trinkmagermilch past.	0	0	0		8	1	-7	-87.5
Trinkmagermilch UHT	1'144	1'090	-54	-4.7	10'430	10'600	170	1.6
<b>Total Konsummilch</b>	<b>41'243</b>	<b>39'463</b>	<b>-1'780</b>	<b>-4.3</b>	<b>396'750</b>	<b>388'571</b>	<b>-8'179</b>	<b>-2.1</b>

### Butterproduktion \*

	Monatliche Produktion		Differenz zum Vorjahres-Monat		Kumulierte Produktion		Differenz zur Vorjahresperiode	
	Oktober 2013	Oktober 2014	Tonnen	(% )	Jan. - Okt. 2013	Jan. - Okt. 2014	Tonnen	(% )
	Tonnen	Tonnen			Tonnen	Tonnen		
<b>Total Butterproduktion</b>	<b>3'479</b>	<b>3'507</b>	<b>28</b>	<b>0.8</b>	<b>39'223</b>	<b>41'257</b>	<b>2'034</b>	<b>5.2</b>

\* Die Daten enthalten die Mengen Fertigprodukte sämtlicher Buttersorten und aller Butterhersteller in der Schweiz.



**Produktion von Milchspezialitäten**

**Konsumrahm**

	Monatliche Produktion		Differenz zum Vorjahres-Monat		Kumulierte Produktion		Differenz zur Vorjahresperiode	
	Oktober 2013	Oktober 2014	Tonnen	(% )	Jan. - Okt. 2013	Jan. - Okt. 2014	Tonnen	(% )
	Tonnen	Tonnen			Tonnen	Tonnen		
Doppelrahm	70	72	2	2.9	615	640	25	4.1
Vollrahm 35%	3'023	2'650	-373	-12.3	26'109	25'939	-170	-0.7
Halbrahm	1'336	1'354	18	1.3	11'400	11'489	89	0.8
Kaffeerahm	2'061	1'909	-152	-7.4	19'341	17'653	-1'688	-8.7
<b>Total Konsumrahm</b>	<b>6'490</b>	<b>5'985</b>	<b>-505</b>	<b>-7.8</b>	<b>57'465</b>	<b>55'721</b>	<b>-1'744</b>	<b>-3.0</b>

**Andere Milchspezialitäten**

	Monatliche Produktion		Differenz zum Vorjahres-Monat		Kumulierte Produktion		Differenz zur Vorjahresperiode	
	Oktober 2013	Oktober 2014	Tonnen	(% )	Jan. - Okt. 2013	Jan. - Okt. 2014	Tonnen	(% )
	Tonnen	Tonnen			Tonnen	Tonnen		
Sauermilch	691	642	-49	-7.1	6'089	6'154	65	1.1
Sauerrahm	246	253	7	2.8	2'687	2'641	-46	-1.7
Dessertprodukte	1'675	1'569	-106	-6.3	16'777	15'803	-974	-5.8
Milchgetränke	6'413	6'437	24	0.4	61'914	66'983	5'069	8.2
Jogurt	11'900	11'590	-310	-2.6	118'867	116'720	-2'147	-1.8
Kefir	11	15	4	36.4	90	127	37	41.1
Speiseeis	670	622	-48	-7.2	20'219	20'359	140	0.7

**Produktion Milchpulver und Milchkondensat**

	Monatliche Produktion		Differenz zum Vorjahres-Monat		Kumulierte Produktion		Differenz zur Vorjahresperiode	
	Oktober 2013	Oktober 2014	Tonnen	(% )	Jan. - Okt. 2013	Jan. - Okt. 2014	Tonnen	(% )
	Tonnen	Tonnen			Tonnen	Tonnen		
Vollmilchpulver	1'529	1'573	44	2.9	14'774	14'316	-458	-3.1
Teilentrahmtes Milchpulver	418	471	53	12.7	3'471	3'472	1	0.0
Fettangereichertes Milchpulver & Rahmpulver	27	37	10	37.0	260	273	13	5.0
Magermilchpulver	1'631	1'599	-32	-2.0	16'957	24'718	7'761	45.8
Buttermilchpulver	0	39	39		142	500	358	252.1
Molkenpulver	212	315	103	48.6	2'361	2'558	197	8.3
Milchkondensat	226	252	26	11.5	2'207	2'252	45	2.0

Käseexport nach Produkten/Gruppen

Käsesorte / Kategorie	Monatliche Exporte		Differenz zum Vorjahres-Monat		Kumulierte Exporte		Differenz zur Vorjahresperiode	
	Oktober 2013 Tonnen	Oktober 2014 Tonnen	Tonnen	(%)	Jan. - Okt. 2013 Tonnen	Jan. - Okt. 2014 Tonnen	Tonnen	(%)
Mascarpone, Ricotta Romana	26	32	5	19.6	226	308	82	36.2
Mozzarella	405	337	-68	-16.8	3'956	3'592	-365	-9.2
Andere Frischkäse / Quark	56	113	57	102.7	607	1'019	412	67.8
<b>Total Frischkäse / Quark</b>	<b>487</b>	<b>482</b>	<b>-5</b>	<b>-1.1</b>	<b>4'789</b>	<b>4'918</b>	<b>129</b>	<b>2.7</b>
Vacherin Mont-d'Or AOP	6	6	0	2.2	17	13	-4	-25.5
Andere Weichkäse	76	45	-31	-40.6	591	533	-58	-9.8
<b>Total Weichkäse</b>	<b>82</b>	<b>51</b>	<b>-31</b>	<b>-37.4</b>	<b>608</b>	<b>545</b>	<b>-62</b>	<b>-10.2</b>
Appenzeller®	472	446	-26	-5.5	4'132	4'136	3	0.1
Tilsiter	30	37	8	26.0	230	214	-16	-6.9
Raclette	282	221	-61	-21.7	856	809	-47	-5.5
Vacherin Fribourgeois AOP	29	36	7	23.1	187	192	6	3.0
Tête de Moine AOP	138	153	15	10.8	908	932	24	2.7
Andere Halbhartkäse < 45% FIT	299	318	19	6.4	3'417	3'705	288	8.4
Andere Halbhartkäse vollfett	293	442	149	50.7	2'471	2'909	438	17.7
Andere Halbhartkäse ≥ 55% FIT	106	103	-4	-3.4	686	821	135	19.7
<b>Total Halbhartkäse</b>	<b>1'650</b>	<b>1'757</b>	<b>107</b>	<b>6.5</b>	<b>12'887</b>	<b>13'717</b>	<b>830</b>	<b>6.4</b>
Emmentaler AOP	1'516	1'360	-156	-10.3	14'434	11'692	-2'742	-19.0
Gruyère AOP	1'390	1'350	-40	-2.9	9'853	10'010	157	1.6
Sbrinz AOP	20	26	6	32.3	149	148	-2	-1.1
Switzerland Swiss	338	430	92	27.1	3'218	3'826	608	18.9
Andere Hartkäse < 45% FIT	44	94	50	114.7	689	1'251	562	81.6
Andere Hartkäse vollfett	199	260	61	30.5	1'444	1'584	139	9.6
Andere Hartkäse ≥ 55% FIT	10	7	-2	-25.6	87	90	3	3.2
<b>Total Hartkäse</b>	<b>3'517</b>	<b>3'528</b>	<b>10</b>	<b>0.3</b>	<b>29'875</b>	<b>28'600</b>	<b>-1'274</b>	<b>-4.3</b>
<b>Schmelzkäse</b>	<b>144</b>	<b>130</b>	<b>-14</b>	<b>-9.7</b>	<b>1'150</b>	<b>1'038</b>	<b>-112</b>	<b>-9.8</b>
<b>Andere Käse</b>	<b>221</b>	<b>287</b>	<b>66</b>	<b>29.7</b>	<b>1'809</b>	<b>2'521</b>	<b>712</b>	<b>39.4</b>
<b>Fertigfondue</b>	<b>873</b>	<b>607</b>	<b>-265</b>	<b>-30.4</b>	<b>3'226</b>	<b>2'868</b>	<b>-358</b>	<b>-11.1</b>
<b>Total</b>	<b>6'973</b>	<b>6'841</b>	<b>-133</b>	<b>-1.9</b>	<b>54'343</b>	<b>54'208</b>	<b>-135</b>	<b>-0.2</b>

Quelle: OZD

Käseexport nach Ländern

Oktober 2014

	Mascarpone, Ricotta Romana	Mozzarella	Andere Frischkäse / Quark	Total Frischkäse / Quark	Vacherin Mont-d'Or AOP	Andere Weichkäse	Total Weichkäse	Appenzeller*	Tilsiter	Raclette	Vacherin Fribourgeois AOP	Tête de Moine AOP	Andere Halbhartkäse < 45% FIT	Andere Halbhartkäse vollfett	Andere Halbhartkäse ≥ 55% FIT	Total Halbhartkäse	Emmentaler AOP	Gruyère AOP	Sbrinz AOP	Switzerland Swiss	Andere Hartkäse < 45% FIT	Andere Hartkäse vollfett	Andere Hartkäse ≥ 55% FIT	Total Hartkäse	Schmelzkäse	Andere Käse	Fertigfondue	Total	
Land	t	t	t	t	t	t	t	t	t	t	t	t	t	t	t	t	t	t	t	t	t	t	t	t	t	t	t	t	t
<i>Europa</i>																													
Deutschland	26	318	36	380	0	21	22	326	29	100	2	52	272	346	86	1'212	307	307	*	*	27	126	5	772	2	245	201	2'835	
Frankreich	-	-	1	1	*	16	16	70	*	29	26	51	4	7	0	187	107	181	*	*	44	13	0	345	-	5	48	601	
Italien	-	-	76	76	0	1	1	0	*	*	*	4	41	1	1	48	559	31	*	*	23	33	-	645	92	21	5	888	
BeNeLux	-	-	-	-	*	0	0	11	1	26	2	7	-	2	2	51	107	124	*	*	-	10	-	240	15	6	110	423	
Grossbritannien	-	-	-	-	*	-	-	2	*	*	*	0	-	-	2	5	16	64	*	*	-	18	-	98	-	-	7	109	
Spanien/Portugal	-	-	-	-	*	0	0	*	*	*	*	*	-	-	-	-	10	28	*	*	-	3	-	41	-	-	*	41	
Nicht zugeordnet / Andere	6	6	1	12	6	3	8	21	6	18	2	28	-	71	10	156	103	116	21	69	-	35	1	345	8	8	125	663	
<b>EUROPA</b>	<b>32</b>	<b>324</b>	<b>113</b>	<b>468</b>	<b>6</b>	<b>41</b>	<b>47</b>	<b>430</b>	<b>36</b>	<b>173</b>	<b>32</b>	<b>142</b>	<b>317</b>	<b>427</b>	<b>102</b>	<b>1'659</b>	<b>1'209</b>	<b>851</b>	<b>21</b>	<b>69</b>	<b>94</b>	<b>238</b>	<b>7</b>	<b>2'487</b>	<b>118</b>	<b>285</b>	<b>496</b>	<b>5'560</b>	
<i>Andere Länder</i>																													
Kanada	-	-	-	-	*	-	-	6	*	*	*	9	*	*	*	16	48	*	*	*	*	*	*	*	48	6	-	55	125
USA	-	-	-	-	*	1	1	8	*	9	1	1	*	*	*	19	73	361	*	*	*	*	*	433	2	0	57	513	
Andere	-	13	0	14	-	3	3	2	2	38	2	1	2	14	0	62	31	139	5	361	0	23	1	559	4	2	-	643	
<b>ANDERE LÄNDER</b>	<b>-</b>	<b>13</b>	<b>0</b>	<b>14</b>	<b>-</b>	<b>4</b>	<b>4</b>	<b>16</b>	<b>2</b>	<b>47</b>	<b>3</b>	<b>12</b>	<b>2</b>	<b>14</b>	<b>0</b>	<b>97</b>	<b>152</b>	<b>500</b>	<b>5</b>	<b>361</b>	<b>0</b>	<b>23</b>	<b>1</b>	<b>1'040</b>	<b>12</b>	<b>2</b>	<b>112</b>	<b>1'281</b>	
<b>TOTAL</b>	<b>32</b>	<b>337</b>	<b>113</b>	<b>482</b>	<b>6</b>	<b>45</b>	<b>51</b>	<b>446</b>	<b>37</b>	<b>221</b>	<b>36</b>	<b>153</b>	<b>318</b>	<b>442</b>	<b>103</b>	<b>1'757</b>	<b>1'360</b>	<b>1'350</b>	<b>26</b>	<b>430</b>	<b>94</b>	<b>260</b>	<b>7</b>	<b>3'528</b>	<b>130</b>	<b>287</b>	<b>607</b>	<b>6'841</b>	

\* Aus Datenschutzgründen sind Käseexporte mit weniger als drei Exporteuren nicht nach Ländern zugeordnet

Käseexport nach Ländern

Oktober 2013

	Mascarpone, Ricotta Romana	Mozzarella	Andere Frischkäse / Quark	Total Frischkäse / Quark	Vacherin Mont-d'Or AOP	Andere Weichkäse	Total Weichkäse	Appenzeller®	Tilsiter	Raclette	Vacherin Fribourgeois AOP	Tête de Moine AOP	Andere Halbhartkäse < 45% FIT	Andere Halbhartkäse vollfett	Andere Halbhartkäse ≥ 55% FIT	Total Halbhartkäse	Emmentaler AOP	Gruyère AOP	Sbrinz AOP	Switzerland Swiss	Andere Hartkäse < 45% FIT	Andere Hartkäse vollfett	Andere Hartkäse ≥ 55% FIT	Total Hartkäse	Schmelzkäse	Andere Käse	Fertigfondue	Total	
Land	t	t	t	t	t	t	t	t	t	t	t	t	t	t	t	t	t	t	t	t	t	t	t	t	t	t	t	t	t
<i>Europa</i>																													
Deutschland	23	271	29	324	0	10	11	359	22	128	4	55	199	243	92	1'103	358	306	*	*	19	84	9	776	1	186	318	2'719	
Frankreich	-	-	1	1	*	15	15	58	*	44	16	54	4	9	0	185	107	173	*	*	1	24	-	304	2	5	148	660	
Italien	-	58	13	71	0	-	0	0	*	*	*	2	96	3	12	113	650	30	*	*	24	5	-	709	96	1	10	999	
BeNeLux	-	-	-	-	*	24	24	13	0	24	2	9	-	3	1	53	95	115	*	*	-	1	-	211	17	20	129	454	
Grossbritannien	-	-	0	0	*	-	-	2	*	*	*	0	-	1	1	4	16	77	*	*	-	11	-	104	-	-	21	128	
Spanien/Portugal	-	-	-	-	*	-	-	*	*	*	*	*	-	-	-	-	8	26	*	*	-	0	-	34	-	-	*	34	
Nicht zugeordnet / Andere	3	2	9	14	4	23	27	18	5	45	2	12	-	10	0	93	42	75	18	57	-	28	0	220	8	6	94	463	
<b>EUROPA</b>	26	332	51	409	4	73	77	451	28	241	24	132	299	269	106	1'550	1'275	801	18	57	44	153	9	2'359	124	219	720	5'458	
<i>Andere Länder</i>																													
Kanada	-	-	-	-	*	-	-	4	*	*	*	3	*	*	*	7	87	*	*	*	*	*	*	87	10	-	111	215	
USA	-	-	-	-	*	0	0	13	*	11	1	2	*	*	*	27	114	419	*	*	*	*	*	533	1	0	42	603	
Andere	-	73	5	77	2	3	5	4	2	29	4	1	0	24	0	65	40	170	1	281	-	46	1	539	9	2	-	698	
<b>ANDERE LÄNDER</b>	-	73	5	77	2	3	5	22	2	41	5	6	0	24	0	100	241	589	1	281	-	46	1	1'159	20	2	152	1'515	
<b>TOTAL</b>	26	405	56	487	6	76	82	472	30	282	29	138	299	293	106	1'650	1'516	1'390	20	338	44	199	10	3'517	144	221	873	6'973	

Käseexport nach Ländern

Januar bis Oktober 2014

	Mascarpone, Ricotta Romana	Mozzarella	Andere Frischkäse / Quark	Total Frischkäse / Quark	Vacherin Mont-d'Or AOP	Andere Weichkäse	Total Weichkäse	Appenzeller®	Tilsiter	Raclette	Vacherin Fribourgeois AOP	Tête de Moine AOP	Andere Halbhartkäse < 45% FIT	Andere Halbhartkäse vollfett	Andere Halbhartkäse ≥ 55% FIT	Total Halbhartkäse	Emmentaler AOP	Gruyère AOP	Sbrinz AOP	Switzerland Swiss	Andere Hartkäse < 45% FIT	Andere Hartkäse vollfett	Andere Hartkäse ≥ 55% FIT	Total Hartkäse	Schmelzkäse	Andere Käse	Fertigfondue	Total	
Land	t	t	t	t	t	t	t	t	t	t	t	t	t	t	t	t	t	t	t	t	t	t	t	t	t	t	t	t	t
<i>Europa</i>																													
Deutschland	248	3'238	406	3'892	1	232	233	3'322	159	340	31	355	2'647	2'458	728	10'040	2'903	2'658	*	*	586	829	83	7'060	21	2'270	675	24'191	
Frankreich	-	0	6	6	*	118	118	432	*	96	118	318	26	55	1	1'047	857	1'443	*	*	155	152	0	2'607	10	36	315	4'139	
Italien	-	92	535	627	0	3	3	3	*	*	*	18	734	9	14	778	5'363	217	*	*	377	164	0	6'121	779	62	19	8'388	
BeNeLux	-	-	0	0	*	1	1	78	4	102	15	59	22	23	17	319	715	788	*	*	9	49	0	1'561	108	66	528	2'583	
Grossbritannien	-	0	1	1	*	-	-	15	*	*	*	3	-	3	17	38	133	472	*	*	6	77	-	688	1	-	33	761	
Spanien/Portugal	-	-	2	2	*	0	0	*	*	*	*	*	-	1	0	1	61	180	*	*	-	8	0	249	3	-	*	253	
/																													
Andere	60	81	19	160	12	143	155	199	32	87	11	143	269	236	34	1'011	346	638	133	874	115	124	2	2'231	19	74	528	4'178	
<b>EUROPA</b>	<b>308</b>	<b>3'411</b>	<b>969</b>	<b>4'888</b>	<b>13</b>	<b>497</b>	<b>509</b>	<b>4'049</b>	<b>195</b>	<b>624</b>	<b>175</b>	<b>896</b>	<b>3'698</b>	<b>2'784</b>	<b>812</b>	<b>13'233</b>	<b>10'378</b>	<b>6'395</b>	<b>133</b>	<b>874</b>	<b>1'248</b>	<b>1'403</b>	<b>85</b>	<b>20'516</b>	<b>939</b>	<b>2'509</b>	<b>2'098</b>	<b>44'493</b>	
<i>Andere Länder</i>																													
Kanada	-	0	-	0	*	-	-	37	*	*	*	17	*	*	*	54	516	*	*	*	*	*	*	516	67	0	506	1'145	
USA	-	0	-	0	*	4	4	32	*	46	5	8	*	*	*	91	511	2'241	*	*	*	*	*	2'753	11	0	264	3'123	
Andere	-	179	49	229	0	32	32	17	19	139	13	10	7	125	9	338	287	1'374	15	2'952	3	180	5	4'816	21	12	-	5'448	
<b>ANDERE LÄNDER</b>	<b>-</b>	<b>180</b>	<b>49</b>	<b>230</b>	<b>0</b>	<b>36</b>	<b>36</b>	<b>86</b>	<b>19</b>	<b>185</b>	<b>17</b>	<b>35</b>	<b>7</b>	<b>125</b>	<b>9</b>	<b>484</b>	<b>1'314</b>	<b>3'615</b>	<b>15</b>	<b>2'952</b>	<b>3</b>	<b>180</b>	<b>5</b>	<b>8'085</b>	<b>98</b>	<b>13</b>	<b>770</b>	<b>9'715</b>	
<b>TOTAL</b>	<b>308</b>	<b>3'592</b>	<b>1'019</b>	<b>4'918</b>	<b>13</b>	<b>533</b>	<b>545</b>	<b>4'136</b>	<b>214</b>	<b>809</b>	<b>192</b>	<b>932</b>	<b>3'705</b>	<b>2'909</b>	<b>821</b>	<b>13'717</b>	<b>11'692</b>	<b>10'010</b>	<b>148</b>	<b>3'826</b>	<b>1'251</b>	<b>1'584</b>	<b>90</b>	<b>28'600</b>	<b>1'038</b>	<b>2'521</b>	<b>2'868</b>	<b>54'208</b>	

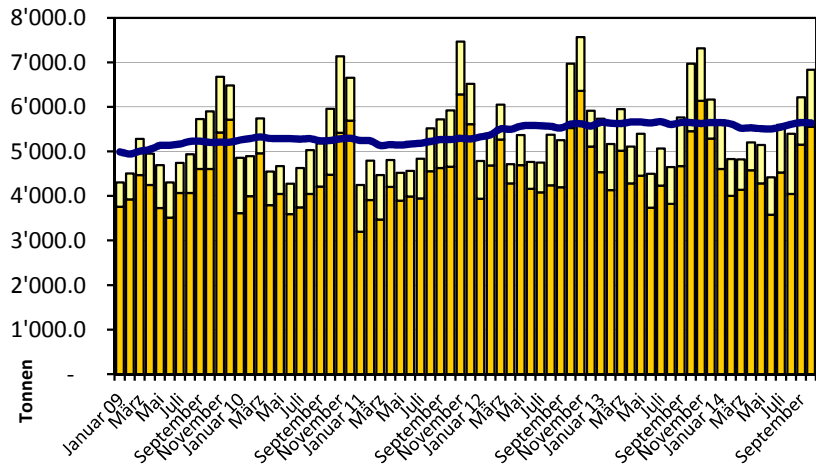
Käseexport nach Ländern

Januar bis Oktober 2013

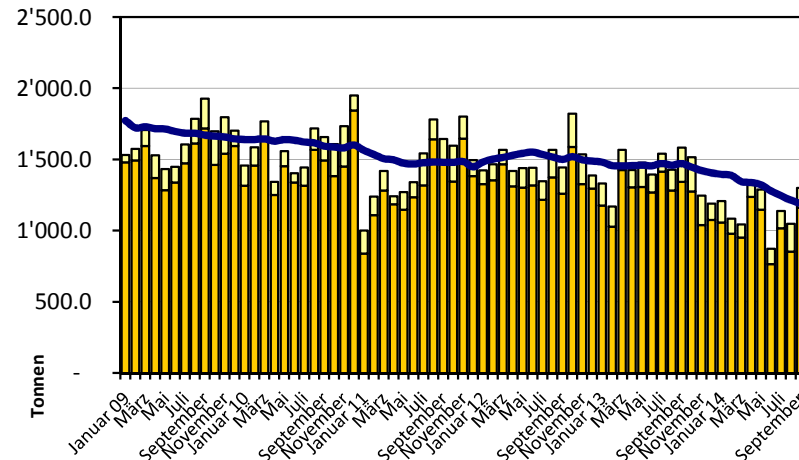
	Mascarpone, Ricotta Romana	Mozzarella	Andere Frischkäse / Quark	Total Frischkäse / Quark	Vacherin Mont-d'Or AOP	Andere Weichkäse	Total Weichkäse	Appenzeller®	Tilsiter	Raclette	Vacherin Fribourgeois AOP	Tête de Moine AOP	Andere Halbhartkäse < 45% FIT	Andere Halbhartkäse vollfett	Andere Halbhartkäse ≥ 55% FIT	Total Halbhartkäse	Emmentaler AOP	Gruyère AOP	Sbrinz AOP	Switzerland Swiss	Andere Hartkäse < 45% FIT	Andere Hartkäse vollfett	Andere Hartkäse ≥ 55% FIT	Total Hartkäse	Schmelzkäse	Andere Käse	Fertigfondue	Total	
Land	t	t	t	t	t	t	t	t	t	t	t	t	t	t	t	t	t	t	t	t	t	t	t	t	t	t	t	t	
<i>Europa</i>																													
Deutschland	207	2'876	371	3'454	1	116	117	3'310	178	377	31	383	2'985	2'164	645	10'073	3'446	2'620	*	*	611	700	82	7'459	22	1'571	783	23'478	
Frankreich	-	14	6	20	*	109	109	462	*	109	115	312	15	43	1	1'057	1'023	1'452	*	*	2	181	-	2'657	6	74	434	4'358	
Italien	7	733	164	904	0	3	3	3	*	*	*	16	395	33	12	459	7'194	231	*	*	46	87	0	7'558	785	13	41	9'764	
BeNeLux	-	1	0	2	*	122	122	75	2	97	14	60	0	33	9	290	740	800	*	*	-	24	0	1'564	146	77	573	2'773	
Grossbritannien	-	-	0	0	*	-	-	11	*	*	*	3	-	6	9	28	124	390	*	*	-	69	-	583	8	-	40	659	
Spanien/Portugal	-	-	-	-	*	0	0	*	*	*	*	*	-	0	-	0	53	164	*	*	-	3	-	219	3	-	*	222	
Nicht zugeordnet / Andere	13	26	43	81	13	207	220	188	36	113	11	104	20	114	7	593	247	582	133	445	22	111	0	1'540	42	58	588	3'122	
<b>EUROPA</b>	226	3'651	584	4'461	14	557	571	4'049	216	696	171	878	3'415	2'393	682	12'500	12'826	6'238	133	445	682	1'174	83	21'581	1'012	1'793	2'458	44'376	
<i>Andere Länder</i>	-	-	-	-	-	-	-	-	-	-	-	-	-	-	-	-	-	-	-	-	-	-	-	-	-	-	-	-	
Kanada	-	-	-	-	*	-	-	20	*	*	*	9	*	*	*	28	517	*	*	*	*	*	*	*	517	91	0	531	1'167
USA	-	-	-	-	*	5	5	45	*	56	4	11	*	*	*	116	764	2'487	*	*	*	*	*	3'251	16	0	237	3'625	
Andere	-	306	23	329	3	29	32	18	13	104	12	10	3	79	4	242	327	1'128	17	2'773	7	270	5	4'526	31	16	-0	5'175	
<b>ANDERE LÄNDER</b>	-	306	23	329	3	34	37	83	13	160	15	30	3	79	4	386	1'607	3'615	17	2'773	7	270	5	8'294	138	16	768	9'967	
<b>TOTAL</b>	226	3'956	607	4'789	17	591	608	4'132	230	856	187	908	3'417	2'471	686	12'887	14'434	9'853	149	3'218	689	1'444	87	29'875	1'150	1'809	3'226	54'343	

## Export ab 2009 - Mittelwert der letzten 12 Monate

**Total Käseexport (inkl. Fertigfondue und Schmelzkäse)**

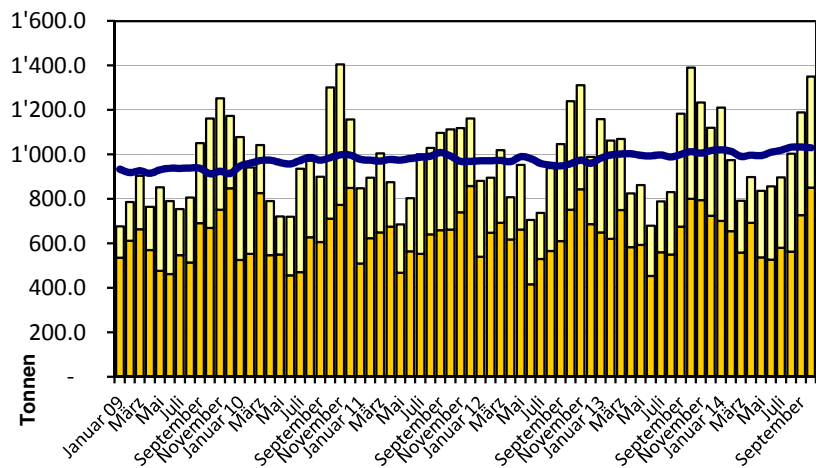


**Emmentaler AOP**

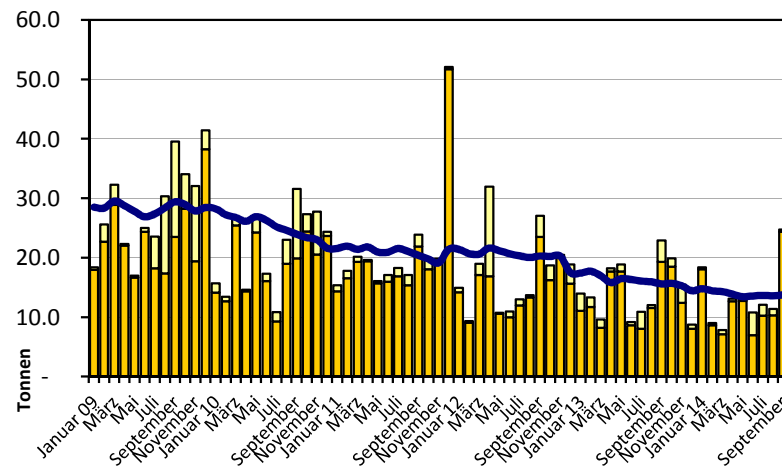


**Gruyère AOP**

■ andere Länder  
■ Europa  
— Mittelwert der letzten 12 Monate



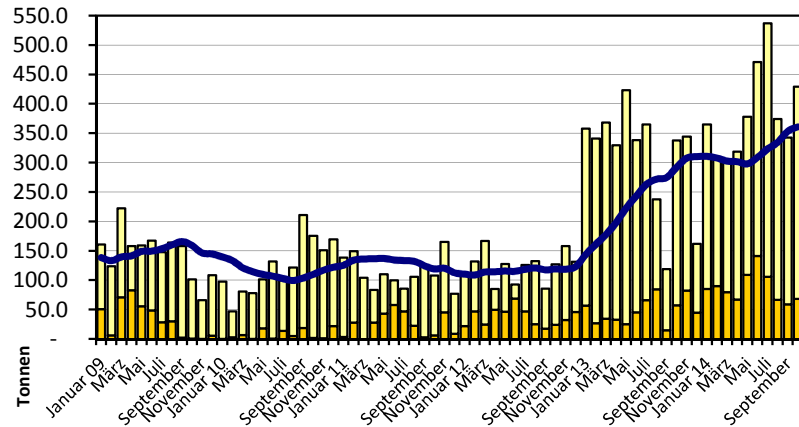
**Sbrinz AOP**



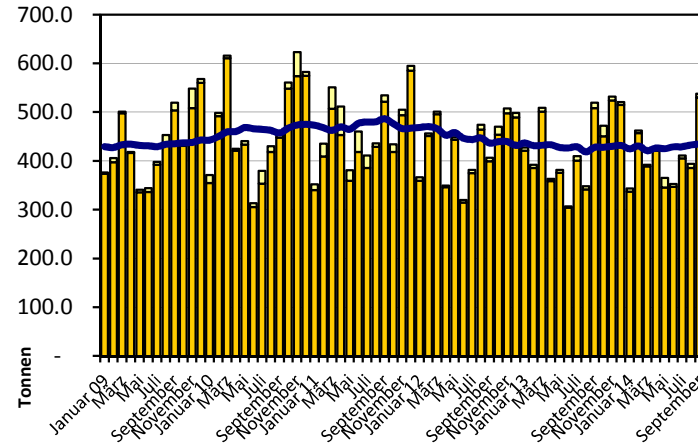


### Export ab 2009 - Mittelwert der letzten 12 Monate

Switzerland Swiss

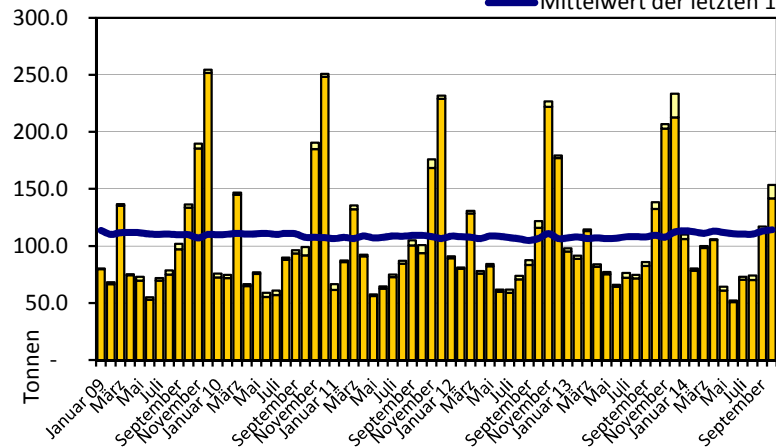


Appenzeller®

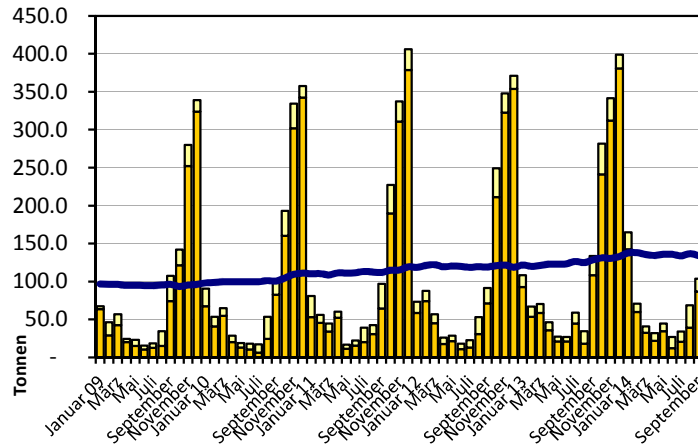


Tête de Moine AOP

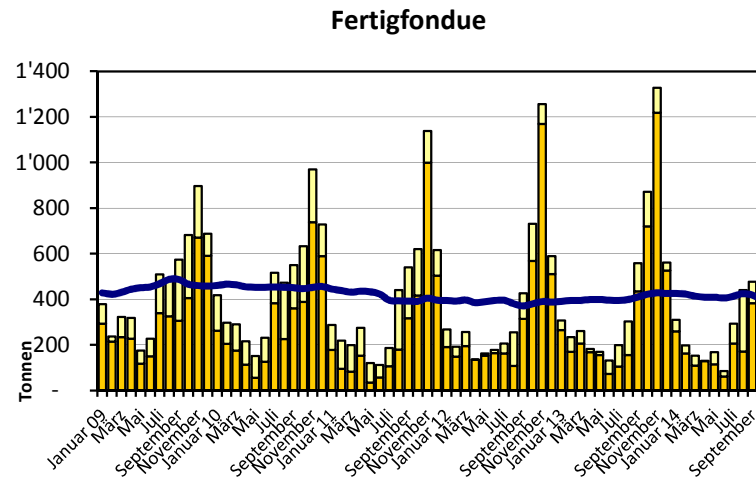
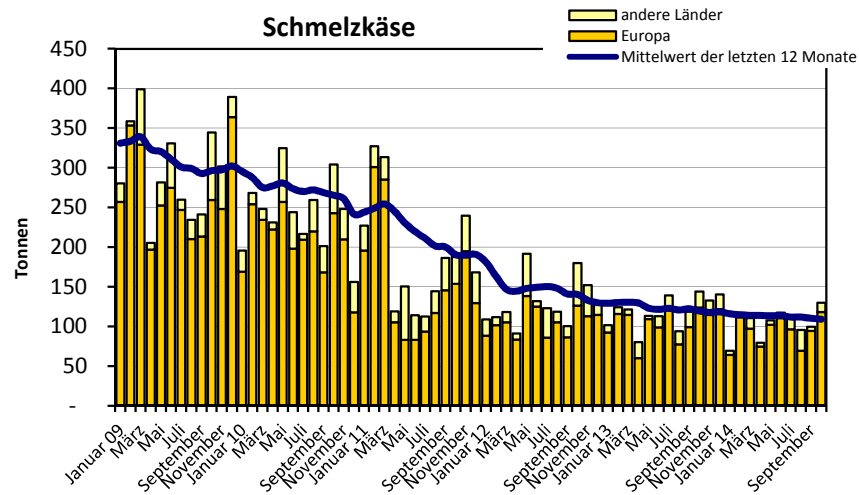
■ andere Länder  
■ Europa  
— Mittelwert der letzten 12 Monate



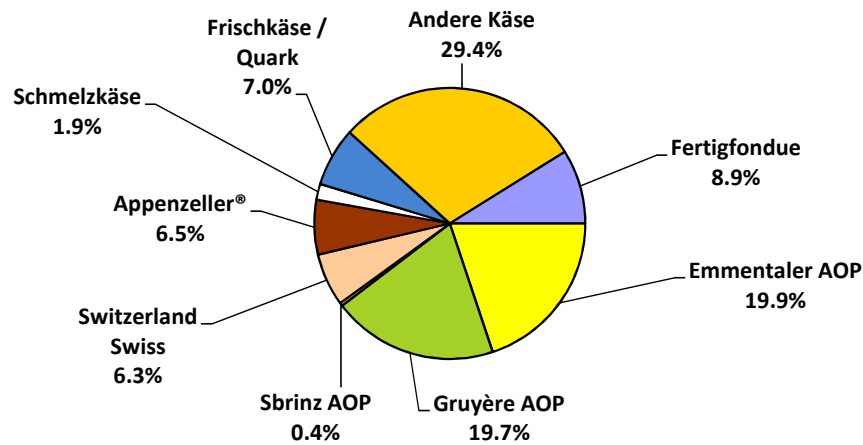
Raclette Suisse



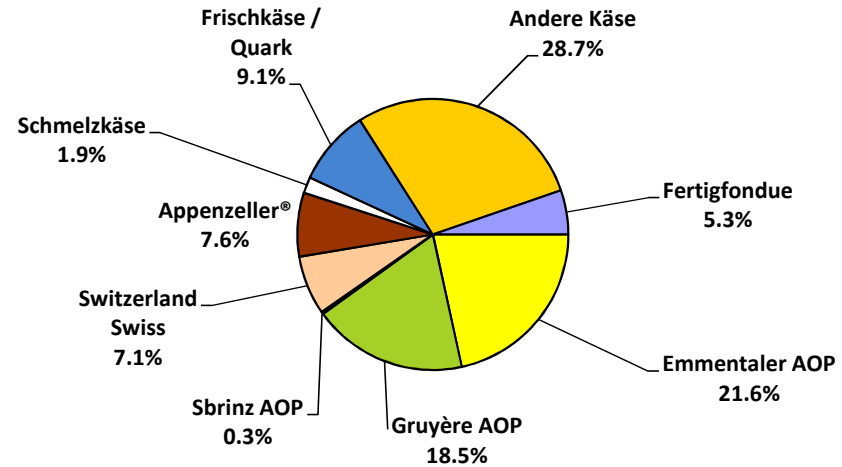
### Export ab 2009 - Mittelwert der letzten 12 Monate



**Anteil Käseexporte je Sorte, Oktober 2014**  
Total 6'841 Tonnen



**Anteil Käseexporte je Sorte, Januar bis Oktober 2014**  
Total 54'208 Tonnen



## Export andere Milchprodukte

Kapitel 04 und 35 des Zolltarifs (ohne Käse, Kapitel 0406, und ohne verarbeitete landwirtschaftliche Produkte, Kapitel 15 bis 22)

Milchprodukte	Monatliche Exporte		Differenz zum Vorjahres-Monat		Kumulierte Exporte		Differenz zur Vorjahresperiode	
	Oktober 2013 Tonnen	Oktober 2014 Tonnen	Tonnen	(%)	Jan. - Okt. 2013 Tonnen	Jan. - Okt. 2014 Tonnen	Tonnen	(%)
Magermilch	20.1	14.3	-5.8	-28.8	166.5	159.2	-7.3	-4.4
Milch	191.3	395.3	204.0	106.6	3'122.9	2'327.0	-795.9	-25.5
Milch > 6% Fett	0.0	0.1	0.1	-	11.0	0.2	-10.8	-98.0
Rahm	141.2	98.8	-42.4	-30.0	1'528.3	1'088.4	-439.8	-28.8
Magermilchpulver	567.9	200.3	-367.6	-64.7	4'090.6	9'377.0	5'286.4	129.2
Milchpulver	21.4	83.8	62.4	291.7	368.0	436.9	68.8	18.7
Rahmpulver	0.2	0.0	-0.2	-92.1	1.7	2.4	0.7	40.4
Milch eingedickt	0.2	0.0	-0.2	-97.3	2.9	0.8	-2.0	-70.7
Rahm eingedickt	65.3	43.4	-22.0	-33.6	646.6	609.9	-36.7	-5.7
Jogurt	528.0	437.9	-90.1	-17.1	4'386.8	4'056.8	-329.9	-7.5
Andere Frischprodukte	26.3	18.4	-8.0	-30.3	391.6	2'057.8	1'666.2	425.5
Molke	5'787.3	7'528.7	1'741.4	30.1	58'046.5	74'150.4	16'103.9	27.7
Molkenpulver	0.1	148.7	148.6	-	1'966.7	2'527.6	561.0	28.5
Molke eingedickt	0.0	0.0	0.0	-	48.8	0.0	-48.8	-99.9
Butter (ohne entwässerte Butter)	0.5	304.4	303.9	-	9.6	2'746.1	2'736.5	-
Brotaufstrich auf Milchbasis	91.0	84.0	-7.0	-7.7	1'813.2	672.1	-1'141.1	-62.9
Andere Fettstoffe aus Milch	0.8	1.7	0.8	102.1	46.4	11.2	-35.2	-75.8
Kaseine	0.1	0.3	0.2	318.0	4.7	105.1	100.5	-
Milchalbumin	0.2	0.1	0.0	-24.0	4.7	92.5	87.8	-
Andere Albumine	0.0	0.0	0.0	280.0	0.5	0.2	-0.3	-55.7

Quelle: OZD

### Käseimport nach Produkten/Gruppen

Käsesorte / Kategorie	Monatliche Importe		Differenz zum Vorjahres-Monat		Kumulierte Importe		Differenz zur Vorjahresperiode	
	Oktober 2013 Tonnen	Oktober 2014 Tonnen	Tonnen	(%)	Jan. - Okt. 2013 Tonnen	Jan. - Okt. 2014 Tonnen	Tonnen	(%)
Mascarpone, Ricotta Romana	84	81	-3	-4.0	919	944	25	2.8
Mozzarella	296	286	-11	-3.7	3'744	4'004	260	7.0
Andere Frischkäse / Quark	1'114	1'244	130	11.7	11'565	12'057	492	4.3
<b>Total Frischkäse / Quark</b>	<b>1'494</b>	<b>1'610</b>	<b>116</b>	<b>7.8</b>	<b>16'227</b>	<b>17'005</b>	<b>778</b>	<b>4.8</b>
Danablu, Gorgonzola, Roquefort	35	40	4	12.0	315	338	23	7.4
Weisschimmelkäse	135	117	-17	-12.7	1'217	1'122	-95	-7.8
Blau-, Grünschimmelkäse								
Brie, Camembert, Italico	141	143	2	1.5	1'343	1'352	9	0.7
Andere Weichkäse	600	609	9	1.5	6'403	6'438	35	0.5
<b>Total Weichkäse</b>	<b>910</b>	<b>909</b>	<b>-2</b>	<b>-0.2</b>	<b>9'278</b>	<b>9'250</b>	<b>-28</b>	<b>-0.3</b>
Halbhartkäse mit Schimmelbildung	1	1	0	-4.5	20	22	2	11.3
Caciocavallo, Fontina, Brà, u.a.	43	50	7	16.8	422	419	-2	-0.6
Tilsiter	0	6	6	6'650.0	1	12	11	1'286.4
Andere Halbhartkäse	685	700	15	2.2	6'778	6'700	-78	-1.2
Halbhartkäse, gerieben, pulverisiert	28	35	7	25.7	160	280	121	75.5
<b>Total Halbhartkäse</b>	<b>756</b>	<b>792</b>	<b>36</b>	<b>4.7</b>	<b>7'381</b>	<b>7'434</b>	<b>53</b>	<b>0.7</b>
Kräuterkäse (Schabziger)	0	0	0	200.0	3	2	-2	-55.1
Hartkäse mit Schimmelbildung	0	0	0	-100.0	1	3	3	353.6
Caciocavallo, Fontina, Brà, u.a.	23	20	-3	-13.2	129	151	21	16.5
Emmentaler	31	24	-6	-20.3	336	361	25	7.5
Andere Hartkäse	157	181	24	15.6	1'822	2'155	333	18.3
Hartkäse, gerieben, pulverisiert	61	40	-21	-34.8	542	398	-145	-26.6
<b>Total Hartkäse</b>	<b>271</b>	<b>265</b>	<b>-6</b>	<b>-2.3</b>	<b>2'833</b>	<b>3'069</b>	<b>236</b>	<b>8.3</b>
Grana/Parmigiano	542	429	-114	-20.9	4'688	4'616	-72	-1.5
<b>Extra Hartkäse</b>	<b>542</b>	<b>429</b>	<b>-114</b>	<b>-20.9</b>	<b>4'688</b>	<b>4'616</b>	<b>-72</b>	<b>-1.5</b>
Schmelzkäse	345	329	-16	-4.5	3'213	3'179	-34	-1.0
<b>Total aller Sorten</b>	<b>4'319</b>	<b>4'334</b>	<b>15</b>	<b>0.3</b>	<b>43'620</b>	<b>44'553</b>	<b>933</b>	<b>2.1</b>

Quelle: OZD

Käseimport nach Ländern

Oktober 2014

	<div style="display: flex; justify-content: space-around; text-align: center;"> <div style="writing-mode: vertical-rl; transform: rotate(180deg);">Mascarpone, Ricotta Romana</div> <div style="writing-mode: vertical-rl; transform: rotate(180deg);">Mozzarella</div> <div style="writing-mode: vertical-rl; transform: rotate(180deg);">Andere Frischkäse / Quark</div> <div style="writing-mode: vertical-rl; transform: rotate(180deg);">Total Frischkäse / Quark</div> <div style="writing-mode: vertical-rl; transform: rotate(180deg);">Danablu, Gorgonzola, Roquefort</div> <div style="writing-mode: vertical-rl; transform: rotate(180deg);">Brie, Camembert, Reblochon</div> <div style="writing-mode: vertical-rl; transform: rotate(180deg);">Andere Weichkäse</div> <div style="writing-mode: vertical-rl; transform: rotate(180deg);">Total Weichkäse</div> <div style="writing-mode: vertical-rl; transform: rotate(180deg);">Kräuterkäse</div> <div style="writing-mode: vertical-rl; transform: rotate(180deg);">Hart- und Halbhartkäse</div> <div style="writing-mode: vertical-rl; transform: rotate(180deg);">Schmelzkäse</div> </div>											Total	
Land	Tonnen	Tonnen	Tonnen	Tonnen	Tonnen	Tonnen	Tonnen	Tonnen	Tonnen	Tonnen	Tonnen	Tonnen	
<b>EUROPA</b>													
Deutschland	4.8	70.9	461.3	537.1	0.0		140.5	140.6		299.2	154.5		1'131.4
Frankreich		13.7	289.6	303.3	10.9	127.5	377.3	515.7		216.3	114.2		1'149.5
Italien	74.2	199.1	365.6	638.8	28.5		127.1	155.6	0.0	698.3	22.4		1'515.2
Niederlande			2.1	2.1			10.8	10.8		125.5			138.4
Belgien			7.0	7.0			1.7	1.7		21.0	0.0		29.7
Luxemburg				0.0				0.0					-
Oesterreich	1.6	1.8	10.2	13.7			5.9	5.9		48.5	36.6		104.8
Ver. Königreich				0.0			0.7	0.7	0.0	13.7	1.5		15.9
Dänemark			86.5	86.5	0.1		22.1	22.1		5.3			114.0
Norwegen				0.0				0.0					-
Schweden				0.0				0.0		0.9			0.9
Portugal			0.2	0.2			1.1	1.1		25.4			26.8
Spanien			0.0	0.0			1.5	1.5		26.8			28.4
Griechenland			0.2	0.2			53.0	53.0		0.0			53.2
Europa übrige			21.1	21.1			0.0	0.0		4.4	0.0		25.5
<b>TOTAL EUROPA</b>	<b>80.6</b>	<b>285.5</b>	<b>1243.9</b>	<b>1610.0</b>	<b>39.6</b>	<b>127.5</b>	<b>741.8</b>	<b>908.8</b>	<b>0.0</b>	<b>1485.6</b>	<b>329.3</b>		<b>4'333.7</b>
<b>Andere Länder</b>													-
Kanada				0.0				0.0					-
USA				0.0				0.0					-
Nordamerika übrige				0.0				0.0					-
Lateinamerika				0.0				0.0					-
Afrika				0.0				0.0					-
Asien				0.0			0.0	0.0			0.0		0.0
Australien				0.0				0.0					-
<b>TOTAL ANDERE LÄNDER</b>	<b>0.0</b>	<b>0.0</b>	<b>0.0</b>	<b>0.0</b>	<b>0.0</b>	<b>0.0</b>	<b>0.0</b>	<b>0.0</b>	<b>0.0</b>	<b>0.0</b>	<b>0.0</b>		<b>0.0</b>
<b>TOTAL</b>	<b>80.6</b>	<b>285.5</b>	<b>1243.9</b>	<b>1610.0</b>	<b>39.6</b>	<b>127.5</b>	<b>741.8</b>	<b>908.8</b>	<b>0.0</b>	<b>1485.6</b>	<b>329.3</b>		<b>4'333.8</b>

Quelle: OZD

Käseimport nach Ländern

Oktober 2013

Land	Käseimport nach Ländern												Total
	Mascarpone, Ricotta Romana	Mozzarella	Andere Frischkäse / Quark	Total Frischkäse / Quark	Danablu, Gorgonzola, Roquefort	Brie, Camembert, Reblochon	Andere Weichkäse	Total Weichkäse	Kräuterkäse	Hart- und Halbhartkäse	Schmelzkäse		
Land	Tonnen	Tonnen	Tonnen	Tonnen	Tonnen	Tonnen	Tonnen	Tonnen	Tonnen	Tonnen	Tonnen	Tonnen	Tonnen
<b>EUROPA</b>													
Deutschland	4.3	62.0	406.0	472.3		140.8	140.8		310.2	160.5			1'083.8
Frankreich		23.5	289.1	312.6	11.6	131.9	368.1	511.6	176.1	103.8			1'104.1
Italien	77.9	206.9	324.4	609.3	23.8		151.9	175.7	0.0	793.2	26.7		1'604.9
Niederlande			0.0	0.0			0.8	0.8		137.7			138.6
Belgien			3.8	3.8			2.0	2.0		41.3			47.1
Luxemburg				0.0				0.0					0.0
Oesterreich	1.7	2.7	13.3	17.7			8.0	8.0		37.8	51.8		115.3
Grossbritannien				0.0			2.1	2.1		15.0	1.5		18.5
Dänemark		0.7	73.5	74.3			20.4	20.4		7.7			102.4
Norwegen				0.0				0.0					0.0
Schweden				0.0				0.0		0.0			0.0
Portugal			0.0	0.0			1.1	1.1		20.2			21.3
Spanien				0.0			0.6	0.6		27.4			28.0
Griechenland			0.0	0.0			41.5	41.5		0.3	0.3		42.1
Europa übrige			1.4	1.4			2.3	2.3		2.4			6.1
<b>TOTAL EUROPA</b>	83.9	295.8	1'111.6	1'491.3	35.4	131.9	739.6	906.9	0.0	1'569.3	344.5		4'312.0
<b>Andere Länder</b>													0.0
Kanada				0.0				0.0					0.0
USA				0.0				0.0					0.0
Nordamerika übrige				0.0				0.0					0.0
Lateinamerika				0.0				0.0					0.0
Afrika				0.0				0.0					0.0
Asien				0.0			0.0	0.0		0.0			0.0
Australien				0.0				0.0					0.0
<b>TOTAL ANDERE LÄNDER</b>	0.0	0.0	0.0	0.0	0.0	0.0	0.0	0.0	0.0	0.0	0.0		0.0
<b>TOTAL</b>	83.9	295.8	1'111.6	1'491.3	35.4	131.9	739.6	906.9	0.0	1'569.3	344.5		4'312.0

Quelle: OZD

Käseimport nach Ländern, kumuliert

Januar bis Oktober 2014

	<div style="display: flex; justify-content: space-between;"> <div style="writing-mode: vertical-rl; transform: rotate(180deg);">Mascarpone, Ricotta Romana</div> <div style="writing-mode: vertical-rl; transform: rotate(180deg);">Mozzarella</div> <div style="writing-mode: vertical-rl; transform: rotate(180deg);">Andere Frischkäse / Quark</div> <div style="writing-mode: vertical-rl; transform: rotate(180deg);">Total Frischkäse / Quark</div> <div style="writing-mode: vertical-rl; transform: rotate(180deg);">Danablu, Gorgonzola, Roquefort</div> <div style="writing-mode: vertical-rl; transform: rotate(180deg);">Brie, Camembert, Reblochon</div> <div style="writing-mode: vertical-rl; transform: rotate(180deg);">Andere Weichkäse</div> <div style="writing-mode: vertical-rl; transform: rotate(180deg);">Total Weichkäse</div> <div style="writing-mode: vertical-rl; transform: rotate(180deg);">Kräuterkäse</div> <div style="writing-mode: vertical-rl; transform: rotate(180deg);">Hart- und Halbhartkäse</div> <div style="writing-mode: vertical-rl; transform: rotate(180deg);">Schmelzkäse</div> </div>											Total	
Land	Tonnen	Tonnen	Tonnen	Tonnen	Tonnen	Tonnen	Tonnen	Tonnen	Tonnen	Tonnen	Tonnen	Tonnen	
<b>EUROPA</b>													
Deutschland	58.1	758.4	4'082.7	4'899.2	0.1	0.0	1'356.2	1'356.3	0.6	3'018.9	1'584.1		10'859.2
Frankreich	0.0	145.5	2'995.3	3'140.8	93.4	1'246.9	3'502.1	4'842.4	0.0	2'044.1	1'012.1		11'039.4
Italien	868.3	3'067.1	3'896.6	7'832.0	243.7	0.0	1'271.5	1'515.2	0.7	7'289.4	211.4		16'848.7
Niederlande	0.0	0.0	8.0	8.0	0.6	0.0	28.6	29.2	0.0	1'195.8	0.1		1'233.1
Belgien	0.0	4.8	87.7	92.5	0.0	0.0	38.7	38.7	0.0	259.5	0.1		390.8
Luxemburg	0.0	0.0	0.0	0.0	0.0	0.0	0.0	0.0	0.0	0.0	0.0		0.0
Oesterreich	17.6	25.2	112.7	155.5	0.0	0.0	76.7	76.7	0.1	378.2	371.7		982.1
Grossbritannien	0.0	0.0	26.5	26.5	0.0	0.0	6.6	6.6	0.0	119.0	4.6		156.6
Dänemark	0.0	3.0	806.0	808.9	0.3	0.0	216.7	217.1	0.0	119.7	1.2		1'146.9
Norwegen	0.0	0.0	0.0	0.0	0.0	0.0	0.5	0.5	0.0	0.0	0.0		0.5
Schweden	0.0	0.0	0.0	0.0	0.0	0.0	0.1	0.1	0.0	6.6	0.0		6.8
Portugal	0.0	0.0	0.4	0.4	0.0	0.0	22.7	22.7	0.0	215.0	0.0		238.1
Spanien	0.0	0.1	1.5	1.6	0.0	0.0	8.2	8.2	0.0	266.7	0.0		276.5
Griechenland	0.0	0.0	4.7	4.7	0.0	0.0	1'093.9	1'093.9	0.0	11.3	0.6		1'110.4
Europa übrige	0.0	0.3	37.6	38.0	0.0	0.0	39.2	39.2	0.0	174.6	0.0		251.8
<b>TOTAL EUROPA</b>	<b>944.0</b>	<b>4'004.3</b>	<b>12'059.6</b>	<b>17'007.9</b>	<b>338.2</b>	<b>1'246.9</b>	<b>7'661.8</b>	<b>9'246.8</b>	<b>1.5</b>	<b>15'098.8</b>	<b>3'185.9</b>		<b>44'541.0</b>
<b>Andere Länder</b>	<b>0.0</b>	<b>0.0</b>	<b>0.0</b>	<b>0.0</b>	<b>0.0</b>	<b>0.0</b>	<b>0.0</b>	<b>0.0</b>	<b>0.0</b>	<b>0.0</b>	<b>0.0</b>		<b>0.0</b>
Kanada	0.0	0.0	0.0	0.0	0.0	0.0	0.0	0.0	0.0	0.0	0.0		0.0
USA	0.0	0.0	0.0	0.0	0.0	0.0	0.0	0.0	0.0	0.1	0.0		0.1
Nordamerika übrige	0.0	0.0	0.0	0.0	0.0	0.0	0.0	0.0	0.0	0.0	0.0		0.0
Lateinamerika	0.0	0.0	0.0	0.0	0.0	0.0	0.0	0.0	0.0	0.0	0.0		0.0
Afrika	0.0	0.0	0.0	0.0	0.0	0.0	0.0	0.0	0.0	0.0	0.0		0.0
Asien	0.0	0.0	0.0	0.0	0.0	0.0	0.5	0.5	0.0	0.0	0.0		0.5
Australien	0.0	0.0	0.4	0.4	0.0	0.0	0.0	0.0	0.0	0.0	0.0		0.4
<b>TOTAL ANDERE LÄNDER</b>	<b>0.0</b>	<b>0.0</b>	<b>0.4</b>	<b>0.4</b>	<b>0.0</b>	<b>0.0</b>	<b>0.5</b>	<b>0.5</b>	<b>0.0</b>	<b>0.1</b>	<b>0.1</b>		<b>1.0</b>
<b>TOTAL</b>	<b>944.0</b>	<b>4'004.3</b>	<b>12'060.0</b>	<b>17'008.3</b>	<b>338.2</b>	<b>1'246.9</b>	<b>7'662.2</b>	<b>9'247.3</b>	<b>1.5</b>	<b>15'098.9</b>	<b>3'186.0</b>		<b>44'542.0</b>

Quelle: OZD

Käseimport nach Ländern, kumuliert

Januar bis Oktober 2013

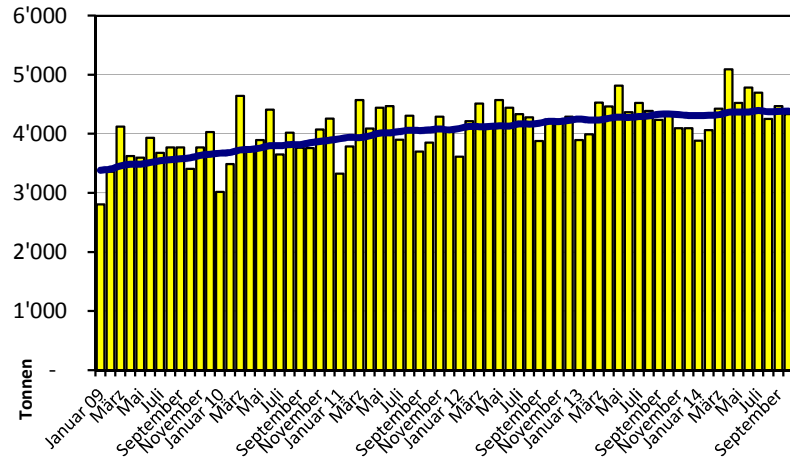
Land	Käseimport nach Ländern, kumuliert												Total
	Tonnen	Tonnen	Tonnen	Tonnen	Tonnen	Tonnen	Tonnen	Tonnen	Tonnen	Tonnen	Tonnen	Tonnen	
	Mascarpone, Ricotta Romana	Mozzarella	Andere Frischkäse / Quark	Total Frischkäse / Quark	Danablu, Gorgonzola, Roquefort	Brie, Camembert, Reblochon	Andere Weichkäse	Total Weichkäse	Kräuterkäse	Hart- und Halbhartkäse	Schmelzkäse		
<b>EUROPA</b>													
Deutschland	38.0	607.5	3'741.1	4'386.6	0.0	0.0	1'430.7	1'430.8	0.0	2'768.1	1'574.0	10'159.5	
Frankreich	0.0	112.1	3'115.1	3'227.2	96.1	1'246.7	3'443.4	4'786.3	0.5	1'965.0	996.6	10'975.5	
Italien	862.2	2'944.0	3'579.7	7'385.9	217.9	0.0	1'409.3	1'627.2	2.2	7'360.4	228.6	16'604.2	
Niederlande	0.0	0.0	10.0	10.0	0.0	0.0	14.9	14.9	0.0	1'290.8	4.7	1'320.3	
Belgien	0.0	0.0	134.3	134.3	0.0	0.0	40.8	40.8	0.0	390.6	0.1	565.7	
Luxemburg	0.0	0.0	2.6	2.6	0.0	0.0	0.8	0.8	0.0	21.5	0.0	24.8	
Oesterreich	18.2	29.4	139.7	187.3	0.0	0.0	74.8	74.8	0.0	289.7	381.7	933.5	
Grossbritannien	0.0	0.0	0.0	0.0	0.1	0.0	9.1	9.2	0.8	109.6	9.6	129.2	
Dänemark	0.0	9.6	821.6	831.1	0.6	0.0	199.0	199.6	0.0	74.1	1.0	1'105.9	
Norwegen	0.0	0.0	0.0	0.0	0.0	0.0	0.0	0.0	0.0	0.0	0.0	0.0	
Schweden	0.0	0.0	0.0	0.0	0.0	0.0	0.0	0.0	0.0	7.2	0.0	7.3	
Portugal	0.0	0.0	0.4	0.4	0.0	0.0	11.5	11.5	0.0	194.8	0.0	206.7	
Spanien	0.0	0.0	0.2	0.2	0.0	0.0	14.9	14.9	0.0	293.0	0.1	308.2	
Griechenland	0.0	0.0	4.2	4.2	0.0	0.0	1'010.9	1'010.9	0.0	8.4	0.3	1'023.8	
Europa übrige	0.2	20.4	1.7	22.3	0.0	0.0	47.4	47.4	0.0	100.3	0.0	169.9	
<b>TOTAL EUROPA</b>	631.1	2'199.6	8'021.2	16'192.1	314.7	1'246.7	7'707.5	9'269.0	3.4	14'873.3	3'196.7	43'534.5	
<b>Andere Länder</b>	0.0	0.0	0.0	0.0	0.0	0.0	0.0	0.0	0.0	0.0	0.0	0.0	
Kanada	0.0	0.0	0.0	0.0	0.0	0.0	0.0	0.0	0.0	0.0	0.0	0.0	
USA	0.0	0.0	0.0	0.0	0.0	0.0	0.0	0.0	0.0	0.7	0.0	0.0	
Nordamerika übrige	0.0	0.0	0.0	0.0	0.0	0.0	0.0	0.0	0.0	0.0	0.0	0.0	
Lateinamerika	0.0	0.0	0.0	0.0	0.0	0.0	0.0	0.0	0.0	0.0	0.0	0.0	
Afrika	0.0	0.0	0.2	0.2	0.0	0.0	0.0	0.0	0.0	0.0	0.0	0.2	
Asien	0.0	10.1	0.0	10.1	0.0	0.0	0.0	0.0	0.0	0.0	0.0	10.1	
Australien	0.0	0.0	0.0	0.0	0.0	0.0	0.0	0.0	0.0	0.0	0.0	0.0	
<b>TOTAL ANDERE LÄNDER</b>	0.0	10.1	0.2	10.3	0.0	0.0	0.0	0.0	0.0	0.7	0.0	11.0	
<b>TOTAL</b>	631.1	2'209.7	8'021.4	16'202.4	314.7	1'246.7	7'707.5	9'269.0	3.4	14'874.0	3'196.7	43'545.5	

Quelle: OZD

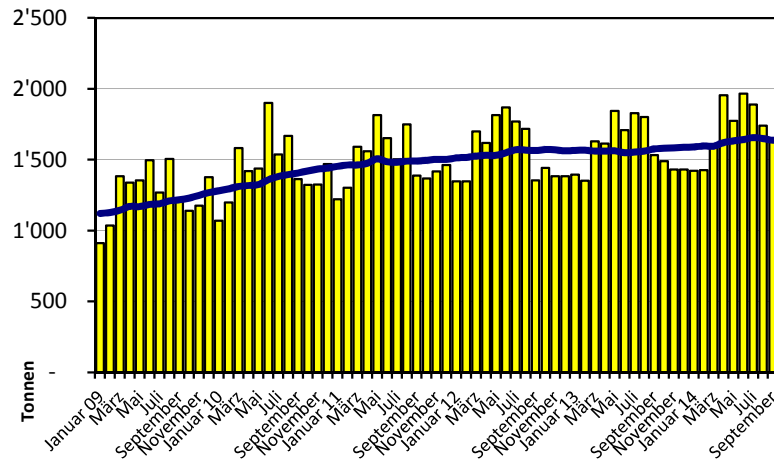


### Import ab 2009 - Mittelwert der letzten 12 Monate

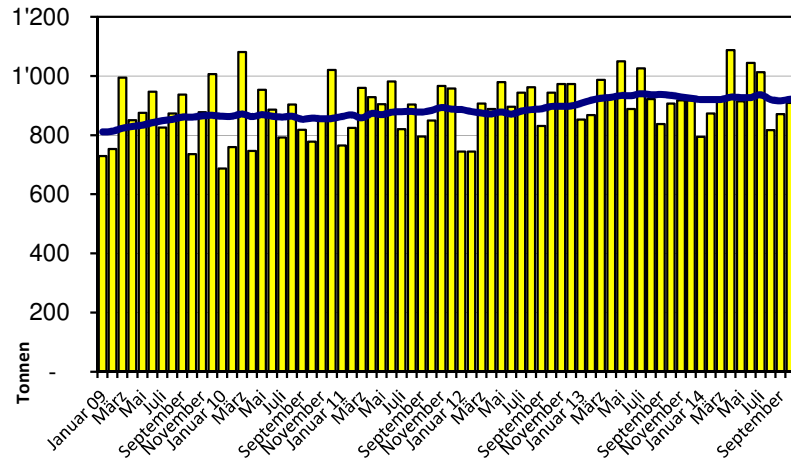
**Total Käseimport**



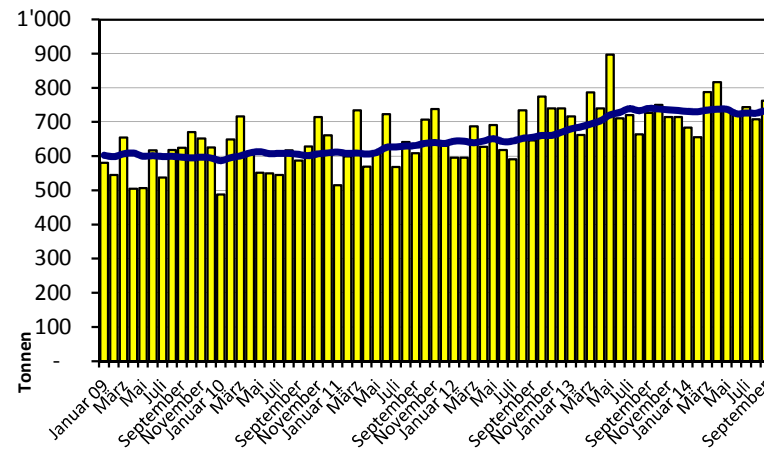
**Frischkäse**



**Weichkäse**

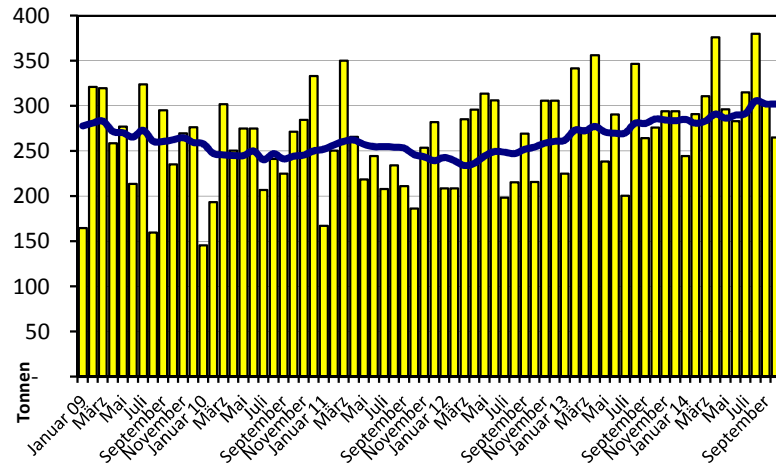


**Halbhartkäse**

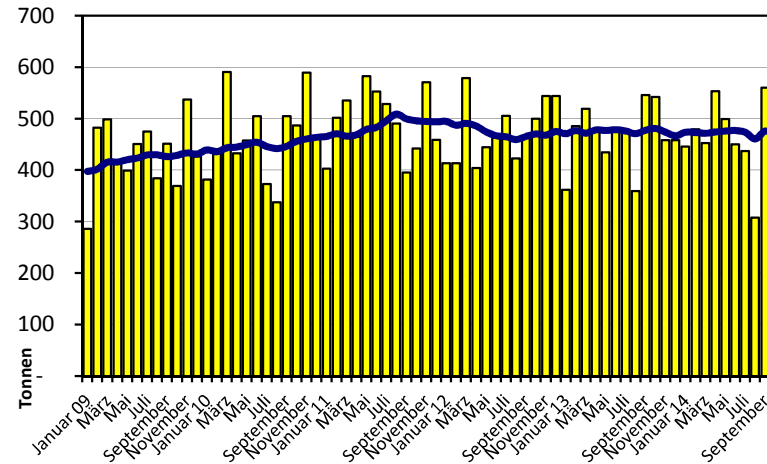


### Import ab 2009 - Mittelwert der letzten 12 Monate

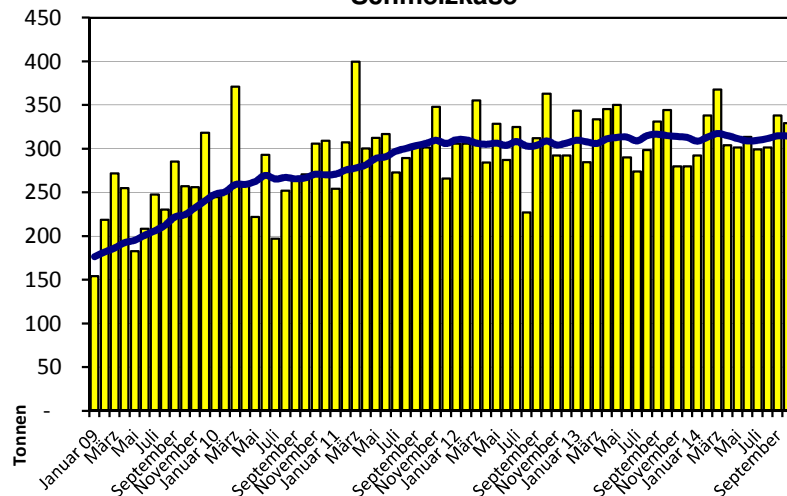
**Hartkäse**



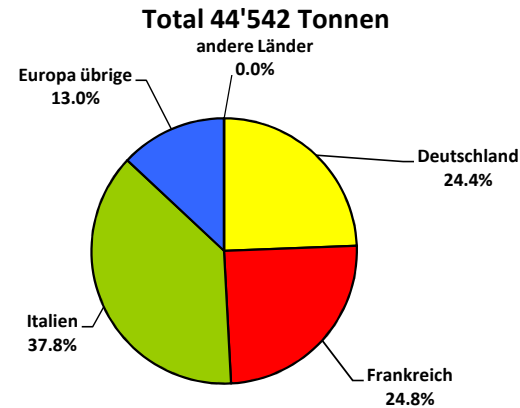
**Extrahartkäse**



**Schmelzkäse**



**Käseimporte nach Ländern, Januar bis Oktober 2014**



### Import andere Milchprodukte

Milchprodukte	Monatliche Importe		Differenz zum Vorjahres-Monat		Kumulierte Importe		Differenz zur Vorjahresperiode	
	Oktober 2013 Tonnen	Oktober 2014 Tonnen	Tonnen	(%)	Jan. - Okt. 2013 Tonnen	Jan. - Okt. 2014 Tonnen	Tonnen	(%)
Magermilch	0.0	0.0	0.0	-83.3	0.9	0.8	-0.1	-11.4
Milch	1689.9	1'705.7	15.8	0.9	17'788.4	18'703.9	915.5	5.1
Milch > 6% Fett	0.0	0.0	0.0	-64.3	0.3	0.7	0.4	140.1
Rahm	182.5	112.4	-70.0	-38.4	1'435.2	1'297.4	-137.7	-9.6
Magermilchpulver	7.4	3.9	-3.5	-46.8	71.0	92.8	21.9	30.8
Milchpulver	75.7	57.6	-18.1	-23.9	424.1	381.1	-43.0	-10.1
Rahmpulver	1.0	0.0	-1.0	-99.8	5.1	15.1	10.0	195.5
Milch eingedickt	106.0	37.1	-69.0	-65.0	748.7	358.9	-389.7	-52.1
Rahm eingedickt	107.8	58.9	-48.9	-45.4	861.8	714.7	-147.1	-17.1
Jogurt	955.6	833.0	-122.5	-12.8	9'695.1	8'861.2	-833.9	-8.6
Andere Frischprodukte	26.7	11.2	-15.5	-57.9	113.6	749.0	635.4	-
Molke	751.1	623.5	-127.6	-17.0	6'281.6	6'264.0	-17.7	-0.3
Molkenpulver	1.2	1.4	0.2	12.7	21.5	68.1	46.6	217.1
Molke eingedickt	0.4	0.1	-0.3	-68.2	29.0	154.0	125.0	430.7
Butter (ohne entwässerte Butter)	115.3	26.0	-89.3	-77.4	612.8	160.6	-452.2	-73.8
Brotaufstrich auf Milchbasis	0.0	0.0	0.0	-18.4	0.3	0.2	-0.1	-24.5
Andere Fettstoffe aus Milch	0.9	9.6	8.7	-	24.2	55.8	31.6	130.4
Kaseine	0.5	105.9	105.3	-	605.8	584.1	-21.7	-3.6
Milchalbumin	76.5	67.4	-9.0	-11.8	1'232.1	678.3	-553.8	-44.9
Andere Albumine	0.1	0.8	0.7	-	7.9	2.4	-5.6	-70.4

Quelle: OZD

Statistische Masszahlen [basierend auf allen Einzelergebnissen\*]

Oktober 2014

		Mittelwert	Standard-abw.	5%- Quantil	10%-Quantil	Median	90%-Quantil	95%-Quantil
Keimzahl	Anzahl Proben	1'000 Keime/ml	1'000 Keime/ml	1'000 Keime/ml	1'000 Keime/ml	1'000 Keime/ml	1'000 Keime/ml	1'000 Keime/ml
	41955	13	175	2	3	6	15	24
Somatische Zellen	Anzahl Proben	1'000 Zellen/ml	1'000 Zellen/ml	1'000 Zellen/ml	1'000 Zellen/ml	1'000 Zellen/ml	1'000 Zellen/ml	1'000 Zellen/ml
	42012	139	105	41	51	113	252	316
Gefrierpunkt	Anzahl Proben	°C	°C	°C	°C	°C	°C	°C
	42014	-0.525	0.005	-0.532	-0.531	-0.525	-0.519	-0.517

\* Berücksichtigt wurden alle Milchprüfungsproben, bei den das jeweilige Analysekriterium ein Ergebnis vorlag. Schwe ohne Frankreich (Zonenmilch) und Fürstentum Liechtenst

Verteilung Keimzahl / Bereiche in 1'000 Keime/ml aller Einzelergebnisse\*

Oktober 2014

Von	1	5	7	9	11	30	80	100	300	600	1'000	≥	Total
bis	4	6	8	10	29	79	99	299	599	999	2'999	3'000	Einzelergebnis
Anzahl	11618	11022	7829	3805	6139	1123	89	221	45	18	33	13	41955
%	27.69	26.27	18.66	9.07	14.63	2.68	0.21	0.53	0.11	0.04	0.08	0.03	100

Verteilung Somatische Zellen / Bereiche in 1'000 Zellen/ml aller Einzelergebnisse\*

Oktober 2014

Von	1	50	101	150	200	250	300	350	400	600	800	≥	Total
bis	49	100	149	199	249	299	349	399	599	799	999	1'000	Einzelergebnis
Anzahl	3758	14033	10471	6200	3250	1774	971	539	757	156	55	48	42012
%	8.95	33.40	24.92	14.76	7.74	4.22	2.31	1.28	1.80	0.37	0.13	0.11	100

Verteilung Gefrierpunkt / Bereiche in °C aller Einzelergebnisse\*

Oktober 2014

Von	≤	-0.539	-0.535	-0.531	-0.527	-0.523	-0.519	-0.516	-0.511	-0.507	-0.503	≥	Total
bis	-0.540	-0.536	-0.532	-0.528	-0.524	-0.520	-0.517	-0.512	-0.508	-0.504	-0.500	-0.499	Einzelergebnis
Anzahl	101	380	2331	8830	14811	10646	3135	1340	257	67	39	77	42014
%	0.24	0.90	5.55	21.02	35.25	25.34	7.46	3.19	0.61	0.16	0.09	0.18	100

TSM Treuhand GmbH  
3000 Bern 6

Öffentlich-rechtliche Bewertung Ergebnisse Milchprüfung Rohmilch Schweiz Oktober 2014										
Kanton	Keimzahl [Anzahl Betriebe]									
	Keine Beanstandung		1. Beanstandung		2. Beanstandung		3. Beanstandung		Total Bewertungen	
	K-0	%	K-1B/4M	%	K-2B/4M	%	K-3B/4M	%	K-Total	%
AG	859	99.54	2	0.23	1	0.12	1	0.12	863	100
AI	310	99.04	2	0.64	1	0.32	0	0.00	313	100
AR	417	99.05	4	0.95	0	0.00	0	0.00	421	100
BE	5766	99.47	22	0.38	9	0.16	0	0.00	5797	100
BL/BS	306	99.03	2	0.65	1	0.32	0	0.00	309	100
FR	1559	99.87	1	0.06	1	0.06	0	0.00	1561	100
GE	5	100.00	0	0.00	0	0.00	0	0.00	5	100
GL	217	100.00	0	0.00	0	0.00	0	0.00	217	100
GR	560	99.29	3	0.53	1	0.18	0	0.00	564	100
JU	454	99.13	2	0.44	2	0.44	0	0.00	458	100
LU	2273	99.56	7	0.31	2	0.09	1	0.04	2283	100
NE	394	99.24	3	0.76	0	0.00	0	0.00	397	100
NW	287	99.65	1	0.35	0	0.00	0	0.00	288	100
OW	417	99.05	3	0.71	1	0.24	0	0.00	421	100
SG	2216	99.60	8	0.36	0	0.00	1	0.04	2225	100
SH	82	100.00	0	0.00	0	0.00	0	0.00	82	100
SO	517	99.23	3	0.58	1	0.19	0	0.00	521	100
SZ	685	99.28	2	0.29	1	0.14	2	0.29	690	100
TG	1079	99.81	2	0.19	0	0.00	0	0.00	1081	100
TI	71	98.61	1	1.39	0	0.00	0	0.00	72	100
UR	179	98.35	2	1.10	1	0.55	0	0.00	182	100
VD	951	99.06	7	0.73	2	0.21	0	0.00	960	100
VS	256	96.60	6	2.26	2	0.75	1	0.38	265	100
ZG	272	100.00	0	0.00	0	0.00	0	0.00	272	100
ZH	1113	99.20	5	0.45	4	0.36	0	0.00	1122	100
Diverse	0	0.00	0	0.00	0	0.00	0	0.00	0	100
<b>Total CH</b>	<b>21245</b>	<b>99.42</b>	<b>88</b>	<b>0.41</b>	<b>30</b>	<b>0.14</b>	<b>6</b>	<b>0.03</b>	<b>21369</b>	<b>100</b>
F*	67	100.00	0	0.00	0	0.00	0	0.00	67	100
FL**	43	95.56	2	4.44	0	0.00	0	0.00	45	100
<b>Total</b>	<b>21355</b>	<b>99.41</b>	<b>90</b>	<b>0.42</b>	<b>30</b>	<b>0.14</b>	<b>6</b>	<b>0.03</b>	<b>21481</b>	<b>100</b>

Legende:

- K-0 Anzahl Betriebe ohne Beanstandung der Keimzahl beim Monatsergebnis\* im Untersuchungsmonat, d.h. Monatsergebnis <80'000 Keime/ml
- K-1B/4M Anzahl Betriebe mit der 1. Beanstandung der Keimzahl in 4 Monaten
- K-2B/4M Anzahl Betriebe mit der 2. Beanstandung der Keimzahl in 4 Monaten
- K-3B/4M Anzahl Betriebe mit der 3. Beanstandung der Keimzahl in 4 Monaten
- K-Total Total auf Keimzahl bewertete Betriebe

\* Monatsergebnis = geometrischer Mittelwert des Analyseregebnisses aus der ersten und zweiten Probe eines Monats. Liegt ausnahmsweise nur ein Ergebnis vor, so gilt dieses als Monatswert.

- \* F Proben aus Frankreich (Zonenmilch)
- \*\* FL Proben aus Fürstentum Liechtenstein

Quellen : Suisselfab AG Zollikofen, TSM Treuhand GmbH Bern

Öffentlich-rechtliche Bewertung Ergebnisse Milchprüfung Rohmilch Schweiz Oktober 2014												
Kanton	Somatische Zellen [Anzahl Betriebe]										Total Bewertungen	
	Keine Beanstandung Z-0   %		1. Beanstandung Z-1B/5M   %		2. Beanstandung Z-2B/5M   %		3. Beanstandung Z-3B/5M   %		4. Beanstandung Z-4B/5M   %		Z-Total	%
AG	836	96.87	14	1.62	11	1.27	0	0.00	2	0.23	863	100
AI	310	99.04	1	0.32	2	0.64	0	0.00	0	0.00	313	100
AR	415	98.57	4	0.95	1	0.24	1	0.24	0	0.00	421	100
BE	5712	98.53	65	1.12	14	0.24	6	0.10	0	0.00	5797	100
BL/BS	302	97.73	6	1.94	1	0.32	0	0.00	0	0.00	309	100
FR	1535	98.33	16	1.02	6	0.38	3	0.19	1	0.06	1561	100
GE	4	80.00	0	0.00	0	0.00	1	20.00	0	0.00	5	100
GL	211	97.24	5	2.30	1	0.46	0	0.00	0	0.00	217	100
GR	553	98.05	7	1.24	4	0.71	0	0.00	0	0.00	564	100
JU	450	98.25	5	1.09	1	0.22	0	0.00	2	0.44	458	100
LU	2243	98.25	29	1.27	10	0.44	1	0.04	0	0.00	2283	100
NE	391	98.49	3	0.76	2	0.50	1	0.25	0	0.00	397	100
NW	281	97.57	6	2.08	1	0.35	0	0.00	0	0.00	288	100
OW	411	97.62	4	0.95	6	1.43	0	0.00	0	0.00	421	100
SG	2177	97.84	33	1.48	9	0.40	3	0.13	3	0.13	2225	100
SH	81	98.78	0	0.00	1	1.22	0	0.00	0	0.00	82	100
SO	510	97.89	5	0.96	3	0.58	1	0.19	2	0.38	521	100
SZ	674	97.68	8	1.16	7	1.01	1	0.14	0	0.00	690	100
TG	1048	96.95	21	1.94	8	0.74	3	0.28	1	0.09	1081	100
TI	62	86.11	7	9.72	2	2.78	1	1.39	0	0.00	72	100
UR	179	98.35	2	1.10	1	0.55	0	0.00	0	0.00	182	100
VD	925	96.35	13	1.35	11	1.15	9	0.94	2	0.21	960	100
VS	250	94.34	7	2.64	7	2.64	1	0.38	0	0.00	265	100
ZG	263	96.69	5	1.84	4	1.47	0	0.00	0	0.00	272	100
ZH	1095	97.59	13	1.16	9	0.80	3	0.27	2	0.18	1122	100
Diverse	0	0.00	0	0.00	0	0.00	0	0.00	0	0.00	0	100
<b>Total CH</b>	<b>20918</b>	<b>97.89</b>	<b>279</b>	<b>1.31</b>	<b>122</b>	<b>0.57</b>	<b>35</b>	<b>0.16</b>	<b>15</b>	<b>0.07</b>	<b>21369</b>	<b>100</b>
F*	65	97.01	1	1.49	0	0.00	1	1.49	0	0.00	67	100
FL**	44	95.65	2	4.35	0	0.00	0	0.00	0	0.00	46	100
<b>Total</b>	<b>21027</b>	<b>97.88</b>	<b>282</b>	<b>1.31</b>	<b>122</b>	<b>0.57</b>	<b>36</b>	<b>0.17</b>	<b>15</b>	<b>0.07</b>	<b>21482</b>	<b>100</b>

Legende:

- Z-0 Anzahl Betriebe ohne Beanstandung bei den somatischen Zellen beim Monatsergebnis\* im Untersuchungsmonat, d.h. Monatsergebnis <350'000 somatische Zellen/ml
- Z-1B/5M Anzahl Betriebe mit der 1. Beanstandung bei den somatischen Zellen in 5 Monaten
- Z-2B/5M Anzahl Betriebe mit der 2. Beanstandung bei den somatischen Zellen in 5 Monaten
- Z-3B/5M Anzahl Betriebe mit der 3. Beanstandung bei den somatischen Zellen in 5 Monaten
- Z-4B/5M Anzahl Betriebe mit der 4. Beanstandung bei den somatischen Zellen in 5 Monaten
- Z-Total Total auf somatische Zellen bewertete Betriebe

\* Monatsergebnis = geometrischer Mittelwert des Analyseergebnisses aus der ersten und zweiten Probe eines Monats. Liegt ausnahmsweise nur ein Ergebnis vor, so gilt dieses als Monatswert.

- \* F Proben aus Frankreich (Zonenmilch)
- \*\* FL Proben aus Fürstentum Liechtenstein

Quellen: SuisseLab AG Zollikofen, TSM Treuhand GmbH Bern

TSM Treuhand GmbH  
3000 Bern 6

Öffentlich-rechtliche Bewertung Ergebnisse Milchprüfung Rohmilch Schweiz Oktober 2014						
Kanton	Hemmstoffe [Anzahl Betriebe]					
	Kein Hemmstoffnachweis		Hemmstoffnachweis		Total Bewertungen	
	H-0	%	H-1	%	H-Total	%
AG	864	99.88	1	0.12	865	100
AI	314	100.00	0	0.00	314	100
AR	419	99.52	2	0.48	421	100
BE	5794	99.91	5	0.09	5799	100
BL/BS	309	100.00	0	0.00	309	100
FR	1561	99.94	1	0.06	1562	100
GE	5	100.00	0	0.00	5	100
GL	216	99.54	1	0.46	217	100
GR	564	100.00	0	0.00	564	100
JU	457	99.78	1	0.22	458	100
LU	2282	99.91	2	0.09	2284	100
NE	398	100.00	0	0.00	398	100
NW	289	100.00	0	0.00	289	100
OW	421	100.00	0	0.00	421	100
SG	2222	99.87	3	0.13	2225	100
SH	82	100.00	0	0.00	82	100
SO	521	100.00	0	0.00	521	100
SZ	690	100.00	0	0.00	690	100
TG	1081	100.00	0	0.00	1081	100
TI	75	100.00	0	0.00	75	100
UR	183	100.00	0	0.00	183	100
VD	959	99.90	1	0.10	960	100
VS	265	100.00	0	0.00	265	100
ZG	272	100.00	0	0.00	272	100
ZH	1124	100.00	0	0.00	1124	100
Diverse	0	0.00	0	0.00	0	100
<b>Total CH</b>	<b>21367</b>	<b>99.92</b>	<b>17</b>	<b>0.08</b>	<b>21384</b>	<b>100</b>
F*	67	100.00	0	0.00	67	100
FL**	46	100.00	0	0.00	46	100
<b>Total</b>	<b>21480</b>	<b>99.92</b>	<b>17</b>	<b>0.08</b>	<b>21497</b>	<b>100</b>

Legende:

- H-0 Anzahl Betriebe ohne Hemmstoffnachweis im Untersuchungsmonat
- H-1 Anzahl Betriebe mit Hemmstoffnachweis im Untersuchungsmonat
- H-Total Total auf Hemmstoff untersuchte Betriebe

- \* F Proben aus Frankreich (Zonenmilch)
- \*\* FL Proben aus Fürstentum Liechtenstein

Quellen: Suisselab AG Zollikofen, TSM Treuhand GmbH Bern

TSM Treuhand GmbH  
3000 Bern 6

Öffentlich-rechtliche Bewertung Ergebnisse Milchprüfung Rohmilch Schweiz Oktober 2014										
Kanton	Liefersperrern [Anzahl Betriebe]									
	Keime		Somatische Zellen		Hemmstoffe		Folgesperrern		Total Sperrern	
	Sp-K	%	Sp-Z	%	Sp-H	%	Sp-Folge	%	Sp-Total	%
AG	1	25.00	2	50.00	1	25.00	0	0.00	4	100
AI	0	0.00	0	0.00	0	0.00	0	0.00	0	100
AR	0	0.00	0	0.00	2	100.00	0	0.00	2	100
BE	0	0.00	0	0.00	5	100.00	0	0.00	5	100
BL/BS	0	0.00	0	0.00	0	0.00	0	0.00	0	100
FR	0	0.00	1	50.00	1	50.00	0	0.00	2	100
GE	0	0.00	0	0.00	0	0.00	0	0.00	0	100
GL	0	0.00	0	0.00	1	100.00	0	0.00	1	100
GR	0	0.00	0	0.00	0	0.00	0	0.00	0	100
JU	0	0.00	2	66.67	1	33.33	0	0.00	3	100
LU	1	33.33	0	0.00	2	66.67	0	0.00	3	100
NE	0	0.00	0	0.00	0	0.00	0	0.00	0	100
NW	0	0.00	0	0.00	0	0.00	0	0.00	0	100
OW	0	0.00	0	0.00	0	0.00	0	0.00	0	100
SG	1	14.29	3	42.86	3	42.86	0	0.00	7	100
SH	0	0.00	0	0.00	0	0.00	0	0.00	0	100
SO	0	0.00	2	100.00	0	0.00	0	0.00	2	100
SZ	2	100.00	0	0.00	0	0.00	0	0.00	2	100
TG	0	0.00	1	100.00	0	0.00	0	0.00	1	100
TI	0	0.00	0	0.00	0	0.00	0	0.00	0	100
UR	0	0.00	0	0.00	0	0.00	0	0.00	0	100
VD	0	0.00	2	50.00	1	25.00	1	25.00	4	100
VS	1	100.00	0	0.00	0	0.00	0	0.00	1	100
ZG	0	0.00	0	0.00	0	0.00	0	0.00	0	100
ZH	0	0.00	2	100.00	0	0.00	0	0.00	2	100
Diverse	0	0.00	0	0.00	0	0.00	0	0.00	0	100
<b>Total CH</b>	<b>6</b>	<b>15.38</b>	<b>15</b>	<b>38.46</b>	<b>17</b>	<b>43.59</b>	<b>1</b>	<b>2.56</b>	<b>39</b>	<b>100</b>
F*	0	0.00	0	0.00	0	0.00	1	100.00	1	100
FL**	0	0.00	0	0.00	0	0.00	0	0.00	0	100
<b>Total</b>	<b>6</b>	<b>15.00</b>	<b>15</b>	<b>37.50</b>	<b>17</b>	<b>42.50</b>	<b>2</b>	<b>5.00</b>	<b>40</b>	<b>100</b>

Legende:

- Sp-K Anzahl Milchlieferersperrern aufgrund von 3 Beanstandungen bei der Keimzahl innerhalb von 4 Monaten
- Sp-Z Anzahl Milchlieferersperrern aufgrund von 4 Beanstandungen bei den somatischen Zellen innerhalb von 5 Monaten
- Sp-H Anzahl Milchlieferersperrern aufgrund von Hemmstoffnachweis
- Sp-Folge Anzahl Folgesperrern im Rahmen vorangegangener Sperrern
- Sp-Total Total Anzahl Milchlieferersperrern

- \* F Proben aus Frankreich (Zonenmilch)
- \*\* FL Proben aus Fürstentum Liechtenstein

Quellen: Suisselab AG Zollikofen, TSM Treuhand GmbH Bern



TSM Treuhand GmbH  
3000 Bern 6

Privatrechtliche Bewertung Ergebnisse Milchprüfung Rohmilch Schweiz Oktober 2014																
Kanton	Keimzahl [Anzahl Betriebe]															
	Keine Beanstandung*		1. Beanstandung*		2. Beanstandung*		3. Beanstandung*		4. Beanstandung*		5. Beanstandung*		Total Bewertungen*			
	K-0≤10	%	K-0>10	%	K-1B/5M	%	K-2B/5M	%	K-3B/5M	%	K-4B/5M	%	K-5B/5M	%	K-Total	%
AG	324	37.46	521	60.23	10	1.16	5	0.58	2	0.23	3	0.35	0	0.00	865	100
AI	165	52.38	143	45.40	4	1.27	1	0.32	1	0.32	1	0.32	0	0.00	315	100
AR	272	64.45	141	33.41	6	1.42	3	0.71	0	0.00	0	0.00	0	0.00	422	100
BE	3125	53.86	2555	44.04	67	1.15	36	0.62	11	0.19	5	0.09	3	0.05	5802	100
BL/BS	126	40.78	179	57.93	2	0.65	1	0.32	0	0.00	1	0.32	0	0.00	309	100
FR	805	51.54	744	47.63	7	0.45	6	0.38	0	0.00	0	0.00	0	0.00	1562	100
GE	2	40.00	3	60.00	0	0.00	0	0.00	0	0.00	0	0.00	0	0.00	5	100
GL	142	65.44	74	34.10	0	0.00	1	0.46	0	0.00	0	0.00	0	0.00	217	100
GR	381	67.55	170	30.14	8	1.42	3	0.53	2	0.35	0	0.00	0	0.00	564	100
JU	175	38.21	271	59.17	6	1.31	2	0.44	3	0.66	0	0.00	1	0.22	458	100
LU	1211	52.97	1041	45.54	17	0.74	10	0.44	6	0.26	1	0.04	0	0.00	2286	100
NE	153	38.44	235	59.05	5	1.26	2	0.50	0	0.00	2	0.50	1	0.25	398	100
NW	170	58.82	112	38.75	3	1.04	3	1.04	1	0.35	0	0.00	0	0.00	289	100
OW	232	55.11	180	42.76	4	0.95	5	1.19	0	0.00	0	0.00	0	0.00	421	100
SG	1489	66.89	714	32.08	12	0.54	7	0.31	2	0.09	1	0.04	1	0.04	2226	100
SH	38	46.34	42	51.22	2	2.44	0	0.00	0	0.00	0	0.00	0	0.00	82	100
SO	226	43.38	285	54.70	4	0.77	4	0.77	1	0.19	1	0.19	0	0.00	521	100
SZ	327	47.32	350	50.65	7	1.01	4	0.58	1	0.14	1	0.14	1	0.14	691	100
TG	607	55.94	464	42.76	9	0.83	3	0.28	1	0.09	0	0.00	1	0.09	1085	100
TI	29	38.67	43	57.33	2	2.67	1	1.33	0	0.00	0	0.00	0	0.00	75	100
UR	97	52.72	82	44.57	3	1.63	1	0.54	1	0.54	0	0.00	0	0.00	184	100
VD	404	42.00	528	54.89	17	1.77	9	0.94	1	0.10	3	0.31	0	0.00	962	100
VS	127	47.92	123	46.42	10	3.77	2	0.75	2	0.75	1	0.38	0	0.00	265	100
ZG	126	46.32	145	53.31	1	0.37	0	0.00	0	0.00	0	0.00	0	0.00	272	100
ZH	570	50.62	541	48.05	6	0.53	5	0.44	1	0.09	3	0.27	0	0.00	1126	100
Diverse	0	0.00	0	0.00	0	0.00	0	0.00	0	0.00	0	0.00	0	0.00	0	100
<b>Total CH</b>	<b>11323</b>	<b>52.91</b>	<b>9686</b>	<b>45.26</b>	<b>212</b>	<b>0.99</b>	<b>114</b>	<b>0.53</b>	<b>36</b>	<b>0.17</b>	<b>23</b>	<b>0.11</b>	<b>8</b>	<b>0.04</b>	<b>21402</b>	<b>100</b>
F*	19	28.36	45	67.16	1	1.49	2	2.99	0	0.00	0	0.00	0	0.00	67	100
FL**	23	51.11	20	44.44	2	4.44	0	0.00	0	0.00	0	0.00	0	0.00	45	100
<b>Total</b>	<b>11365</b>	<b>52.83</b>	<b>9751</b>	<b>45.32</b>	<b>215</b>	<b>1.00</b>	<b>116</b>	<b>0.54</b>	<b>36</b>	<b>0.17</b>	<b>23</b>	<b>0.11</b>	<b>8</b>	<b>0.04</b>	<b>21514</b>	<b>100</b>

Legende:

- K-0≤10 Anzahl Betriebe ohne privatrechtliche Beanstandung der Keimzahl im Untersuchungsmonat; das schlechtere Ergebnis aus der ersten und letzten Probe im Untersuchungsmonat hatte ≤ 10'000 Keime/ml
- K-0>10 Anzahl Betriebe ohne privatrechtliche Beanstandung der Keimzahl im Untersuchungsmonat; das schlechtere Ergebnis aus der ersten und letzten Probe im Untersuchungsmonat hatte zwischen >10'000 und ≤ 79'000 Keime/ml
- K-1B/5M Anzahl Betriebe mit der 1. Beanstandung der Keimzahl in 5 Monaten
- K-2B/5M Anzahl Betriebe mit der 2. Beanstandung der Keimzahl in 5 Monaten
- K-3B/5M Anzahl Betriebe mit der 3. Beanstandung der Keimzahl in 5 Monaten
- K-4B/5M Anzahl Betriebe mit der 4. Beanstandung der Keimzahl in 5 Monaten
- K-5B/5M Anzahl Betriebe mit der 5. Beanstandung der Keimzahl in 5 Monaten
- K-Total Total auf Keimzahl bewertete Betriebe

\* Bewertungen und Beanstandungen gemäss der Vereinbarung (Fromarte/VMI/SMP) zur Ausgestalt Milchkaufverträge vom 20.12.2011

- \* F Proben aus Frankreich (Zonenmilch)
- \*\* FL Proben aus Fürstentum Liechtenstein

Quellen: Suisselab AG Zollikofen, TSM Treuhand GmbH Bern

TSM Treuhand GmbH  
3000 Bern 6

Privatrechtliche Bewertung Ergebnisse Milchprüfung Rohmilch Schweiz Oktober 2014																
Kanton	Somatische Zellen [Anzahl Betriebe]															
	Keine Beanstandung*		1. Beanstandung*		2. Beanstandung*		3. Beanstandung*		4. Beanstandung*		5. Beanstandung*		Total Bewertungen*			
	Z-0≤100	%	Z-0>100	%	Z-1B/5M	%	Z-2B/5M	%	Z-3B/5M	%	Z-4B/5M	%	Z-5B/5M	%	Z-Total	%
AG	136	15.72	658	76.07	33	3.82	25	2.89	8	0.92	3	0.35	2	0.23	865	100
AI	97	30.79	200	63.49	10	3.17	6	1.90	1	0.32	1	0.32	0	0.00	315	100
AR	161	38.24	235	55.82	16	3.80	5	1.19	4	0.95	0	0.00	0	0.00	421	100
BE	2320	40.01	3149	54.30	208	3.59	82	1.41	31	0.53	8	0.14	1	0.02	5799	100
BL/BS	77	24.92	211	68.28	16	5.18	2	0.65	3	0.97	0	0.00	0	0.00	309	100
FR	550	35.21	932	59.67	57	3.65	13	0.83	6	0.38	3	0.19	1	0.06	1562	100
GE	0	0.00	4	80.00	0	0.00	0	0.00	0	0.00	1	20.00	0	0.00	5	100
GL	65	29.95	140	64.52	10	4.61	1	0.46	0	0.00	1	0.46	0	0.00	217	100
GR	241	42.73	281	49.82	30	5.32	9	1.60	2	0.35	1	0.18	0	0.00	564	100
JU	111	24.24	315	68.78	12	2.62	6	1.31	7	1.53	4	0.87	3	0.66	458	100
LU	590	25.83	1567	68.61	70	3.06	39	1.71	11	0.48	6	0.26	1	0.04	2284	100
NE	127	31.91	252	63.32	9	2.26	5	1.26	4	1.01	1	0.25	0	0.00	398	100
NW	102	35.29	166	57.44	15	5.19	3	1.04	1	0.35	2	0.69	0	0.00	289	100
OW	118	28.03	264	62.71	23	5.46	8	1.90	7	1.66	1	0.24	0	0.00	421	100
SG	657	29.51	1439	64.65	67	3.01	39	1.75	17	0.76	7	0.31	0	0.00	2226	100
SH	7	8.54	71	86.59	1	1.22	2	2.44	1	1.22	0	0.00	0	0.00	82	100
SO	122	23.42	365	70.06	14	2.69	10	1.92	5	0.96	2	0.38	3	0.58	521	100
SZ	230	33.33	405	58.70	31	4.49	15	2.17	5	0.72	4	0.58	0	0.00	690	100
TG	195	17.99	788	72.69	46	4.24	27	2.49	23	2.12	4	0.37	1	0.09	1084	100
TI	12	16.00	49	65.33	9	12.00	3	4.00	1	1.33	1	1.33	0	0.00	75	100
UR	66	36.07	104	56.83	10	5.46	3	1.64	0	0.00	0	0.00	0	0.00	183	100
VD	249	25.94	626	65.21	33	3.44	25	2.60	19	1.98	4	0.42	4	0.42	960	100
VS	94	35.47	141	53.21	23	8.68	7	2.64	0	0.00	0	0.00	0	0.00	265	100
ZG	57	20.96	186	68.38	19	6.99	9	3.31	1	0.37	0	0.00	0	0.00	272	100
ZH	214	19.01	837	74.33	31	2.75	21	1.87	13	1.15	9	0.80	1	0.09	1126	100
Diverse	0	0.00	0	0.00	0	0.00	0	0.00	0	0.00	0	0.00	0	0.00	0	100
<b>Total CH</b>	<b>6598</b>	<b>30.84</b>	<b>13385</b>	<b>62.57</b>	<b>793</b>	<b>3.71</b>	<b>365</b>	<b>1.71</b>	<b>170</b>	<b>0.79</b>	<b>63</b>	<b>0.29</b>	<b>17</b>	<b>0.08</b>	<b>21391</b>	<b>100</b>
F*	5	7.46	55	82.09	2	2.99	0	0.00	1	1.49	3	4.48	1	1.49	67	100
FL**	8	17.39	33	71.74	2	4.35	2	4.35	1	2.17	0	0.00	0	0.00	46	100
<b>Total</b>	<b>6611</b>	<b>30.74</b>	<b>13473</b>	<b>62.65</b>	<b>797</b>	<b>3.71</b>	<b>367</b>	<b>1.71</b>	<b>172</b>	<b>0.80</b>	<b>66</b>	<b>0.31</b>	<b>18</b>	<b>0.08</b>	<b>21504</b>	<b>100</b>

Legende:

- Z-0≤100 Anzahl Betriebe ohne privatrechtliche Beanstandung bei den somatischen Zellen im Untersuchungsmonat, d.h. das schlechtere Ergebnis aus der ersten und letzten Probe im Untersuchungsmonat hatte ≤ 100'000 somatische Zellen/ml
- Z-0>100 Anzahl Betriebe ohne privatrechtliche Beanstandung bei den somatischen Zellen im Untersuchungsmonat; das schlechtere Ergebnis aus der ersten und letzten Probe im Untersuchungsmonat hatte zwischen >100'000 und ≤349'000 somatische Zellen/ml
- Z-1B/5M Anzahl Betriebe mit der 1. Beanstandung bei den somatischen Zellen in 5 Monaten
- Z-2B/5M Anzahl Betriebe mit der 2. Beanstandung bei den somatischen Zellen in 5 Monaten
- Z-3B/5M Anzahl Betriebe mit der 3. Beanstandung bei den somatischen Zellen in 5 Monaten
- Z-4B/5M Anzahl Betriebe mit der 4. Beanstandung bei den somatischen Zellen in 5 Monaten
- Z-5B/5M Anzahl Betriebe mit der 5. Beanstandung bei den somatischen Zellen in 5 Monaten
- Z-Total Total auf somatische Zellen bewertete Betriebe

\* Bewertungen und Beanstandungen gemäss der Vereinbarung (Fromarte/VM/SMP) zur Ausgestaltung c Milchkaufverträge vom 20.12.2011

- \* F Proben aus Frankreich (Zonenmilch)
- \*\* FL Proben aus Fürstentum Liechtenstein

Quellen: Suisselab AG Zollikofen, TSM Treuhand GmbH Bern

TSM Treuhand GmbH  
3000 Bern 6

Privatrechtliche Bewertung Ergebnisse Milchprüfung Rohmilch Schweiz Oktober 2014								
Kanton	Hemmstoffe [Anzahl Betriebe]							
	Keine Beanstandung*		1. Beanstandung*		2. Beanstandung*		Total Bewertungen*	
	H-0	%	H-1B/12M	%	H-2B/12M	%	H-Total	%
AG	864	99.88	1	0.12	0	0.00	865	100
AI	314	100.00	0	0.00	0	0.00	314	100
AR	419	99.52	2	0.48	0	0.00	421	100
BE	5794	99.91	5	0.09	0	0.00	5799	100
BL/BS	309	100.00	0	0.00	0	0.00	309	100
FR	1561	99.94	1	0.06	0	0.00	1562	100
GE	5	100.00	0	0.00	0	0.00	5	100
GL	216	99.54	1	0.46	0	0.00	217	100
GR	564	100.00	0	0.00	0	0.00	564	100
JU	457	99.78	1	0.22	0	0.00	458	100
LU	2282	99.91	2	0.09	0	0.00	2284	100
NE	398	100.00	0	0.00	0	0.00	398	100
NW	289	100.00	0	0.00	0	0.00	289	100
OW	421	100.00	0	0.00	0	0.00	421	100
SG	2222	99.87	3	0.13	0	0.00	2225	100
SH	82	100.00	0	0.00	0	0.00	82	100
SO	521	100.00	0	0.00	0	0.00	521	100
SZ	690	100.00	0	0.00	0	0.00	690	100
TG	1081	100.00	0	0.00	0	0.00	1081	100
TI	75	100.00	0	0.00	0	0.00	75	100
UR	183	100.00	0	0.00	0	0.00	183	100
VD	959	99.90	1	0.10	0	0.00	960	100
VS	265	100.00	0	0.00	0	0.00	265	100
ZG	272	100.00	0	0.00	0	0.00	272	100
ZH	1124	100.00	0	0.00	0	0.00	1124	100
Diverse	0	0.00	0	0.00	0	0.00	0	100
<b>Total CH</b>	<b>21367</b>	<b>99.92</b>	<b>17</b>	<b>0.08</b>	<b>0</b>	<b>0.00</b>	<b>21384</b>	<b>100</b>
F*	67	100.00	0	0.00	0	0.00	67	100
FL**	46	100.00	0	0.00	0	0.00	46	100
<b>Total</b>	<b>21480</b>	<b>99.92</b>	<b>17</b>	<b>0.08</b>	<b>0</b>	<b>0.00</b>	<b>21497</b>	<b>100</b>

Legende:

- H-0 Anzahl Betriebe ohne Hemmstoffnachweis in sämtlichen Proben im Untersuchungsmonat (keine privatrechtliche Beanstandung)
- H-1B/12M Anzahl Betriebe mit der 1. Beanstandung wegen Hemmstoffnachweis in 12 Monaten
- H-2B/12M Anzahl Betriebe mit der 2. Beanstandung wegen Hemmstoffnachweis in 12 Monaten
- H-Total Total auf Hemmstoff bewertete Betriebe

\* Bewertungen und Beanstandungen gemäss der Vereinbarung (Fromarte/VMI/SMP) zur Ausgestaltung der Milchkaufverträge vom 20.12.2011

- \* F Proben aus Frankreich (Zonenmilch)
- \*\* FL Proben aus Fürstentum Liechtenstein

Quellen: Suisselab AG Zollikofen, TSM Treuhand GmbH Bern

TSM Treuhand GmbH  
3000 Bern 6

Privatrechtliche Bewertung Ergebnisse Milchprüfung Rohmilch Schweiz Oktober 2014								
Kanton	Gefrierpunkt [Anzahl Betriebe]							
	Keine Beanstandung*		Beanstandung* ohne Sanktionen		Beanstandung* mit Sanktionen		Total Bewertungen*	
	G-0	%	G-B	%	G-BS	%	G-Total	%
AG	726	83.93	92	10.64	47	5.43	865	100
AI	260	82.54	29	9.21	26	8.25	315	100
AR	376	89.31	29	6.89	16	3.80	421	100
BE	4582	79.01	770	13.28	447	7.71	5799	100
BL/BS	237	76.70	43	13.92	29	9.39	309	100
FR	1131	72.41	266	17.03	165	10.56	1562	100
GE	4	80.00	1	20.00	0	0.00	5	100
GL	175	80.65	30	13.82	12	5.53	217	100
GR	402	71.28	88	15.60	74	13.12	564	100
JU	335	73.14	63	13.76	60	13.10	458	100
LU	1983	86.82	194	8.49	107	4.68	2284	100
NE	316	79.40	51	12.81	31	7.79	398	100
NW	259	89.62	20	6.92	10	3.46	289	100
OW	344	81.71	47	11.16	30	7.13	421	100
SG	1990	89.36	135	6.06	102	4.58	2227	100
SH	55	67.07	19	23.17	8	9.76	82	100
SO	415	79.65	66	12.67	40	7.68	521	100
SZ	622	90.14	45	6.52	23	3.33	690	100
TG	960	88.32	90	8.28	37	3.40	1087	100
TI	35	46.67	18	24.00	22	29.33	75	100
UR	161	87.98	14	7.65	8	4.37	183	100
VD	697	72.60	158	16.46	105	10.94	960	100
VS	196	73.96	29	10.94	40	15.09	265	100
ZG	242	88.97	21	7.72	9	3.31	272	100
ZH	983	87.30	99	8.79	44	3.91	1126	100
Diverse	0	0.00	0	0.00	0	0.00	0	100
<b>Total CH</b>	<b>17486</b>	<b>81.73</b>	<b>2417</b>	<b>11.30</b>	<b>1492</b>	<b>6.97</b>	<b>21395</b>	<b>100</b>
F*	37	55.22	15	22.39	15	22.39	67	100
FL**	38	82.61	6	13.04	2	4.35	46	100
<b>Total</b>	<b>17561</b>	<b>81.65</b>	<b>2438</b>	<b>11.34</b>	<b>1509</b>	<b>7.02</b>	<b>21508</b>	<b>100</b>

Legende:

- G-0 Anzahl Betriebe ohne Beanstandung des Gefrierpunkts in der ersten und letzten Probe im Untersuchungsmonat, Wert  $\leq -0.520$  °C
- G-B Anzahl Betriebe mit Beanstandung des Gefrierpunkts, ohne Sanktionen, Wert zwischen  $> -0.520$  °C und  $< -0.516$  °C
- G-BS Anzahl Betriebe mit Beanstandung des Gefrierpunkts, mit Sanktionen, Wert  $\geq -0.516$  °C
- G-Total Total auf den Gefrierpunkt bewertete Betriebe

\* Bewertungen und Beanstandungen gemäss der Vereinbarung (Fromarte/VMI/SMP) zur Ausgestaltung der Milchkaufverträge vom 20.12.2011

- \* F Proben aus Frankreich (Zonenmilch)
- \*\* FL Proben aus Fürstentum Liechtenstein

Quellen: Suisselab AG Zollikofen, TSM Treuhand GmbH Bern

TSM Treuhand GmbH  
3000 Bern 6

Privatrechtliche Zuschläge und Abzüge* Milchprüfung Rohmilch Schweiz Oktober 2014								
Kanton	Zuschlag/Abzug [Anzahl Betriebe]							
	Zuschlag	%	± 0	%	Abzug	%	Total	%
AG	86	9.94	691	79.88	88	10.17	865	100
AI	67	21.27	223	70.79	25	7.94	315	100
AR	136	32.30	250	59.38	35	8.31	421	100
BE	1598	27.56	3762	64.87	439	7.57	5799	100
BL/BS	51	16.50	236	76.38	22	7.12	309	100
FR	365	23.37	1107	70.87	90	5.76	1562	100
GE	0	0.00	4	80.00	1	20.00	5	100
GL	55	25.35	148	68.20	14	6.45	217	100
GR	166	29.43	344	60.99	54	9.57	564	100
JU	63	13.76	352	76.86	43	9.39	458	100
LU	448	19.61	1680	73.56	156	6.83	2284	100
NE	78	19.60	292	73.37	28	7.04	398	100
NW	78	26.99	184	63.67	27	9.34	289	100
OW	83	19.71	291	69.12	47	11.16	421	100
SG	566	25.40	1509	67.73	153	6.87	2228	100
SH	6	7.06	74	87.06	5	5.88	85	100
SO	85	16.31	393	75.43	43	8.25	521	100
SZ	177	25.65	448	64.93	65	9.42	690	100
TG	149	13.71	824	75.80	114	10.49	1087	100
TI	5	6.67	53	70.67	17	22.67	75	100
UR	50	27.32	116	63.39	17	9.29	183	100
VD	154	16.04	699	72.81	107	11.15	960	100
VS	60	22.56	165	62.03	41	15.41	266	100
ZG	40	14.71	202	74.26	30	11.03	272	100
ZH	171	15.17	868	77.02	88	7.81	1127	100
Diverse	0	0.00	0	0.00	0	0.00	0	100
<b>Total CH</b>	<b>4737</b>	<b>22.13</b>	<b>14915</b>	<b>69.69</b>	<b>1749</b>	<b>8.17</b>	<b>21401</b>	<b>100</b>
F*	1	1.49	57	85.07	9	13.43	67	100
FL**	8	17.39	31	67.39	7	15.22	46	100
<b>Total</b>	<b>4746</b>	<b>22.06</b>	<b>15003</b>	<b>69.74</b>	<b>1765</b>	<b>8.20</b>	<b>21514</b>	<b>100</b>

**Legende:**

- Zuschlag Erfüllte Grundanforderungen für den Zuschlag von 0.5 Rappen, ohne Berücksichtigung der käsespezifischen Anforderungen (Anzahl Betriebe )
- ± 0 Anzahl Betriebe ohne Zuschlagsberechtigung und ohne Abzug im Untersuchungsmonat
- Abzug Total Betriebe mit Abzug im Untersuchungsmonat
- Total Total im Untersuchungsmonat bewertete Betriebe

\* Bewertungen und Beanstandungen gemäss der Vereinbarung (Fromarte/VMI/SMP) zur Ausgestaltung Milchkaufverträge vom 20.12.2011

- \* F Proben aus Frankreich (Zonenmilch)
- \*\* FL Proben aus Fürstentum Liechtenstein

Quellen: Suisselab AG Zollikofen, TSM Treuhand GmbH Bern

Milchgehaltswerte nach Kanton 2014 Seite 1/2

Kanton	Inhaltsstoffe	Jan. g/kg	Feb. g/kg	März g/kg	April g/kg	Mai g/kg	Juni g/kg	Juli g/kg	Aug. g/kg	Sept. g/kg	Okt. g/kg	Nov. g/kg	Dez. g/kg	Durchschnitt 2014 g/kg
Aargau	Fett	42.4	42.2	41.9	40.9	40.6	39.9	40.4	40.5	40.7	40.9			41.0
	Eiweiss	33.4	33.2	32.9	32.9	32.7	32.2	32.1	32.5	32.8	33.4			32.8
	Total	75.8	75.4	74.8	73.8	73.3	72.1	72.5	73.0	73.5	74.3	0.0	0.0	73.9
Appenzell Innerrhoden	Fett	41.4	41.7	41.7	41.4	41.8	41.2	41.2	40.8	40.5	40.3			41.2
	Eiweiss	34.0	34.3	34.2	33.8	33.9	33.1	33.2	33.5	33.9	34.0			33.8
	Total	75.4	76.0	75.9	75.2	75.7	74.3	74.4	74.3	74.4	74.3	0.0	0.0	75.0
Appenzell Ausserrhoden	Fett	41.1	41.1	41.0	41.1	41.0	40.6	40.6	40.4	40.4	40.0			40.7
	Eiweiss	34.3	34.3	34.1	33.9	33.7	33.2	33.1	33.4	33.7	34.3			33.8
	Total	75.4	75.4	75.1	75.0	74.7	73.8	73.7	73.8	74.1	74.3	0.0	0.0	74.5
Baselland/Baselstadt	Fett	42.0	42.0	41.6	41.1	40.3	39.7	40.0	40.0	40.5	40.8			40.8
	Eiweiss	32.7	32.5	32.2	32.2	32.2	31.5	31.8	31.9	32.5	33.0			32.3
	Total	74.7	74.5	73.8	73.3	72.5	71.2	71.8	71.9	73.0	73.8	0.0	0.0	73.1
Bern	Fett	41.8	41.7	41.4	40.7	40.6	40.4	40.6	40.6	40.5	40.5			40.9
	Eiweiss	33.0	32.8	32.4	32.7	32.8	32.5	32.2	32.5	33.0	33.6			32.8
	Total	74.8	74.5	73.8	73.4	73.4	72.9	72.8	73.1	73.5	74.1	0.0	0.0	73.6
Freiburg	Fett	40.7	40.3	39.8	39.4	39.1	39.3	39.6	39.5	39.8	39.2			39.7
	Eiweiss	32.7	32.5	32.2	32.5	32.8	32.2	32.2	32.5	33.2	33.7			32.7
	Total	73.4	72.8	72.0	71.9	71.9	71.5	71.8	72.0	73.0	72.9	0.0	0.0	72.3
Genf	Fett	42.5	41.6	41.1	39.7	40.4	39.3	37.9	40.9	40.2	40.4			40.4
	Eiweiss	33.7	32.9	32.8	33.2	34.4	34.1	33.8	34.9	34.3	34.7			33.9
	Total	76.2	74.5	73.9	72.9	74.8	73.4	71.7	75.8	74.5	75.1	0.0	0.0	74.3
Glarus	Fett	39.6	39.9	39.7	39.7	40.4	40.4	40.8	39.7	40.4	39.3			40.0
	Eiweiss	32.4	32.6	32.5	32.7	33.0	32.8	32.9	33.0	33.2	33.5			32.9
	Total	72.0	72.5	72.2	72.4	73.4	73.2	73.7	72.7	73.6	72.8	0.0	0.0	72.9
Graubünden	Fett	38.8	39.3	39.3	39.6	39.9	40.5	41.0	40.2	40.0	38.7			39.7
	Eiweiss	31.8	32.2	32.4	32.7	33.3	33.3	33.6	33.4	33.7	32.5			32.9
	Total	70.6	71.5	71.7	72.3	73.2	73.8	74.6	73.6	73.7	71.2	0.0	0.0	72.6
Jura	Fett	40.0	40.1	39.8	39.5	38.9	38.2	38.7	38.7	39.2	39.3			39.2
	Eiweiss	32.6	32.5	32.3	32.3	32.5	32.1	31.9	32.3	33.0	33.3			32.5
	Total	72.6	72.6	72.1	71.8	71.4	70.3	70.6	71.0	72.2	72.6	0.0	0.0	71.7
Luzern	Fett	41.8	41.8	41.4	41.0	40.8	40.4	40.6	40.7	40.8	40.8			41.0
	Eiweiss	33.9	33.8	33.4	33.6	33.6	32.9	32.6	32.9	33.4	33.9			33.4
	Total	75.7	75.6	74.8	74.6	74.4	73.3	73.2	73.6	74.2	74.7	0.0	0.0	74.4
Neuenburg	Fett	39.7	39.8	39.4	39.4	39.1	38.4	39.0	39.2	39.3	39.2			39.3
	Eiweiss	32.6	32.5	32.3	32.2	32.9	32.4	32.0	32.5	33.3	33.8			32.7
	Total	72.3	72.3	71.7	71.6	72.0	70.8	71.0	71.7	72.6	73.0	0.0	0.0	71.9
Nidwalden	Fett	40.7	40.8	40.6	40.5	40.3	40.8	40.7	40.3	40.4	39.8			40.5
	Eiweiss	33.4	33.4	33.1	33.3	33.3	33.1	32.7	32.7	33.2	33.3			33.2
	Total	74.1	74.2	73.7	73.8	73.6	73.9	73.4	73.0	73.6	73.1	0.0	0.0	73.6
Obwalden	Fett	40.8	40.7	40.7	40.6	40.4	40.9	40.9	40.9	40.5	39.4			40.6
	Eiweiss	33.7	33.5	33.3	33.5	33.6	33.3	32.8	33.0	33.3	33.3			33.3
	Total	74.5	74.2	74.0	74.1	74.0	74.2	73.7	73.9	73.8	72.7	0.0	0.0	73.9
Schaffhausen	Fett	42.3	42.0	41.8	41.5	40.8	40.2	40.2	40.2	41.1	41.1			41.1
	Eiweiss	33.7	33.3	32.9	32.8	32.6	32.0	31.9	32.2	32.7	33.2			32.7
	Total	76.0	75.3	74.7	74.3	73.4	72.2	72.1	72.4	73.8	74.3	0.0	0.0	73.9

Quellen: Suisselab AG Zollikofen, TSM Treuhand GmbH Bern  
Die Angaben werden aus allen Proben (automatisch und handgefasste Proben), welche im Rahmen der Milchprüfung untersucht werden, ermittelt (Medianwert).

Milchgehaltswerte nach Kanton 2014 Seite 2/2

Kanton	Inhaltsstoffe	Jan. g/kg	Feb. g/kg	März g/kg	April g/kg	Mai g/kg	Juni g/kg	Juli g/kg	Aug. g/kg	Sept. g/kg	Okt. g/kg	Nov. g/kg	Dez. g/kg	Durchschnitt 2014 g/kg
Schwyz	Fett	41.0	41.1	40.8	40.4	40.5	40.0	40.3	40.0	40.7	39.9			40.5
	Eiweiss	33.8	33.7	33.4	33.4	33.4	33.0	32.8	33.0	33.4	33.8			33.4
	Total	74.8	74.8	74.2	73.8	73.9	73.0	73.1	73.0	74.1	73.7	0.0	0.0	73.8
St. Gallen	Fett	41.3	41.2	41.0	40.7	40.6	40.3	40.6	40.4	40.6	40.2			40.7
	Eiweiss	34.1	34.0	33.8	33.7	33.6	33.1	32.9	33.1	33.5	34.0			33.6
	Total	75.4	75.2	74.8	74.4	74.2	73.4	73.5	73.5	74.1	74.2	0.0	0.0	74.3
Solothurn	Fett	42.2	42.1	41.8	41.0	40.4	39.7	40.0	39.8	40.2	40.9			40.8
	Eiweiss	33.1	32.9	32.6	32.6	32.5	31.9	31.9	32.2	32.7	33.2			32.6
	Total	75.3	75.0	74.4	73.6	72.9	71.6	71.9	72.0	72.9	74.1	0.0	0.0	73.4
Tessin	Fett	39.2	39.5	39.3	39.4	39.3	39.6	39.6	39.3	39.8	40.4			39.5
	Eiweiss	32.2	32.4	32.2	32.4	32.6	32.9	32.3	32.8	33.3	34.0			32.7
	Total	71.4	71.9	71.5	71.8	71.9	72.5	71.9	72.1	73.1	74.4	0.0	0.0	72.3
Thurgau	Fett	41.7	41.5	41.2	40.4	40.3	39.9	40.4	40.3	40.6	40.6			40.7
	Eiweiss	34.1	33.9	33.6	33.7	33.5	33.0	32.8	33.0	33.6	34.2			33.5
	Total	75.8	75.4	74.8	74.1	73.8	72.9	73.2	73.3	74.2	74.8	0.0	0.0	74.2
Uri	Fett	40.5	40.9	41.0	40.9	41.1	41.2	41.5	40.3	40.5	39.8			40.8
	Eiweiss	32.9	33.1	33.1	33.3	33.6	33.5	33.3	33.6	33.4	33.7			33.4
	Total	73.4	74.0	74.1	74.2	74.7	74.7	74.8	73.9	73.9	73.5	0.0	0.0	74.1
Waadt	Fett	39.9	39.6	39.2	38.3	38.5	38.2	38.6	38.9	39.0	39.2			38.9
	Eiweiss	32.9	32.7	32.4	32.6	33.0	32.6	32.4	32.8	33.3	33.9			32.9
	Total	72.8	72.3	71.6	70.9	71.5	70.8	71.0	71.7	72.3	73.1	0.0	0.0	71.8
Wallis	Fett	38.0	38.0	38.3	38.3	39.1	40.0	41.2	42.1	40.4	39.4			39.5
	Eiweiss	31.9	32.3	32.4	32.5	33.1	33.3	32.6	33.1	33.7	33.6			32.9
	Total	69.9	70.3	70.7	70.8	72.2	73.3	73.8	75.2	74.1	73.0	0.0	0.0	72.3
Zug	Fett	41.6	41.5	41.2	40.6	40.6	40.1	40.2	40.3	40.9	40.6			40.8
	Eiweiss	34.1	34.0	33.7	33.5	33.4	33.1	33.0	33.2	33.6	34.1			33.6
	Total	75.7	75.5	74.9	74.1	74.0	73.2	73.2	73.5	74.5	74.7	0.0	0.0	74.3
Zürich	Fett	42.2	41.9	41.7	40.6	40.5	39.9	40.2	40.3	40.6	40.8			40.9
	Eiweiss	33.8	33.6	33.3	33.2	33.1	32.7	32.6	33.0	33.3	34.0			33.3
	Total	76.0	75.5	75.0	73.8	73.6	72.6	72.8	73.3	73.9	74.8	0.0	0.0	74.1
Durchschnittsgehalt	Fett	41.3	41.2	41.0	40.4	40.3	40.0	40.3	40.3	40.4	40.2			40.5
Schweiz	Eiweiss	33.3	33.2	32.9	33.0	33.1	32.7	32.4	32.7	33.2	33.7			33.0
	Total	74.6	74.4	73.9	73.4	73.4	72.7	72.7	73.0	73.6	73.9	0.0	0.0	73.6
	Durchschnittsgehalt	Fett	42.1	42.3	42.0	41.7	40.6	40.4	39.9	39.9	40.6	40.7		
Schweiz Vorjahr	Eiweiss	33.3	33.2	32.9	32.5	32.5	32.5	32.1	32.2	33.2	33.7			32.8
	Total	75.4	75.5	74.9	74.2	73.1	72.9	72.0	72.1	73.8	74.4	0.0	0.0	73.8
	Durchschnittsgehalt	Fett	38.8	38.3	37.9	37.7	37.7	37.0	37.6	38.2	38.3	38.7		
(Zonenmilch)	Eiweiss	33.4	33.3	33.2	33.2	33.3	32.9	33.4	34.2	34.4	34.2			33.6
	Total	72.2	71.6	71.1	70.9	71.0	69.9	71.0	72.4	72.7	72.9	0.0	0.0	71.6
	Fürstentum	Fett	41.3	40.9	40.5	40.7	40.5	39.9	40.6	40.1	40.1	41.2		
Liechtenstein	Eiweiss	33.6	33.0	32.8	32.8	33.1	33.0	32.9	33.1	33.7	34.4			33.2
	Total	74.9	73.9	73.3	73.5	73.6	72.9	73.5	73.2	73.8	75.6	0.0	0.0	73.8
	Durchschnittsgehalt	Fett	41.3	41.2	41.0	40.4	40.3	40.0	40.3	40.3	40.4	40.2		
Total	Eiweiss	33.3	33.2	32.9	33.0	33.1	32.7	32.4	32.7	33.2	33.7			33.0
	Total	74.6	74.4	73.9	73.4	73.4	72.7	72.7	73.0	73.6	73.9	0.0	0.0	73.6
	Durchschnittsgehalt	Fett	42.1	42.3	42.0	41.7	40.6	40.4	39.9	39.9	40.6	40.7		
Total Vorjahr	Eiweiss	33.3	33.2	32.9	32.5	32.5	32.5	32.1	32.2	33.2	33.7			32.8
	Total	75.4	75.5	74.9	74.2	73.1	72.9	72.0	72.1	73.8	74.4	0.0	0.0	73.8

Quellen:

SuisseLab AG Zollikofen, TSM Treuhand GmbH Bern

Die Angaben werden aus allen Proben (automatisch und handgefasste Proben), welche im Rahmen der Milchprüfung untersucht werden, ermittelt (Medianwert).