

Statistiques mensuelles du marché du lait:

septembre 2013

Berne, le 14 novembre 2013

1 - Production / mise en valeur du lait

- 1.1 Production laitière mensuelle
- 1.2 Mise en valeur selon l'équivalent-lait
- 1.3 Mise en valeur selon l'équivalent-lait / année précédente (graphique)

2 - Fabrication de produits laitiers

- 2.1 Production fromagère mensuelle et cumulée
- 2.2 Production fromagère mensuelle et cumulée année précédente
- 2.3 Production fromagère (graphiques)
- 2.4 Production de lait de consommation / Production de beurre
- 2.5 Spécialités laitières
- 2.6 Poudre de lait et lait condensé

3 - Exportation

- 3.1 Exportations de fromage par produit/groupe de produits
- 3.2 Exportations de fromage par pays
- 3.3 Exportations de fromage par pays, mois de l'année précédente
- 3.4 Exportations de fromage par pays, cumulées
- 3.5 Exportations de fromage par pays, cumulées, année précédente
- 3.6 + 3.7 Total des exportations / sortes principales, 3 années (graphiques)
- 3.8 Pourcentage des exportations par variété (graphiques)
- 3.9 Exportations autres produits laitiers

4 - Importations de fromage

- 4.1 Importations de fromage par produit/groupe de produits
- 4.2 Importations de fromage par pays fournisseur
- 4.3 Importations de fromage par pays fournisseur, mois de l'année précédente
- 4.4 Importations cumulées de fromage par pays fournisseur
- 4.5 Importations cumulées de fromage par pays fournisseur, année précédente
- 4.6 + 4.7 Total des importations / par groupe de produits, 3 années (graphiques)
- 4.8 Importations autres produits laitiers

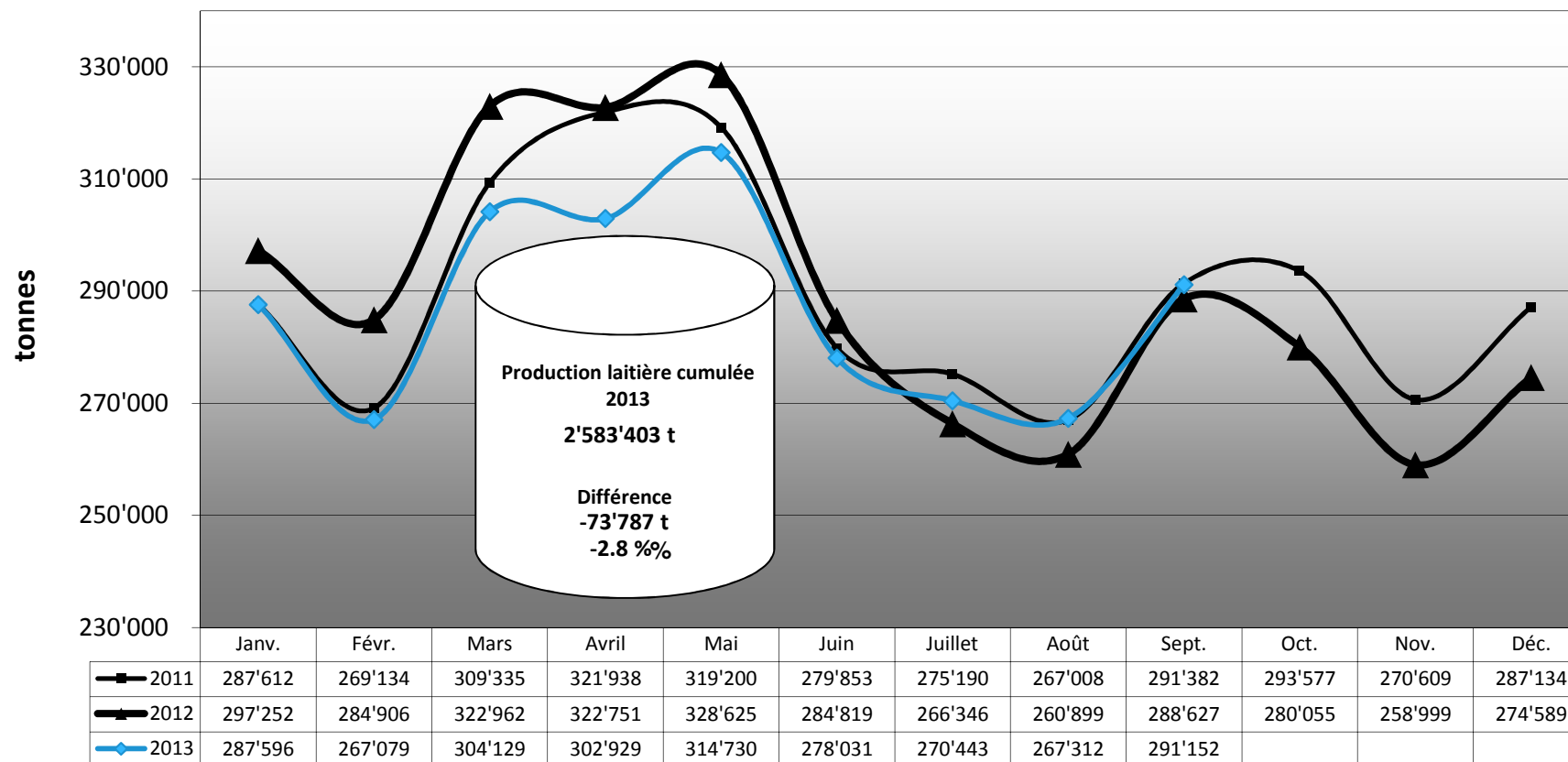
5 - Contrôle du lait

- 5.1 Valeurs statistiques, Distribution nombre de germes / cellules / point de congélation
- 5.2 Évaluation de droit public: germes
- 5.3 Évaluation de droit public: cellules somatiques
- 5.4 Évaluation de droit public: substances inhibitrices
- 5.5 Évaluation de droit public: suspensions de livraison de lait
- 5.6 Évaluation de droit privé: germes
- 5.7 Évaluation de droit privé: cellules somatiques
- 5.8 Évaluation de droit privé: substances inhibitrices
- 5.9 Évaluation de droit privé: point de congélation
- 5.10 Évaluation de droit privé: déduction/supplément
- 5.11 + 5.12 Composition du lait par canton

La reproduction des données est autorisée sous réserve de l'indication de la source

MARCHÉ
DULAIT.ch

Production laitière mensuelle en 2013 (Lait de la zone franche et lait du Liechtenstein inclus)



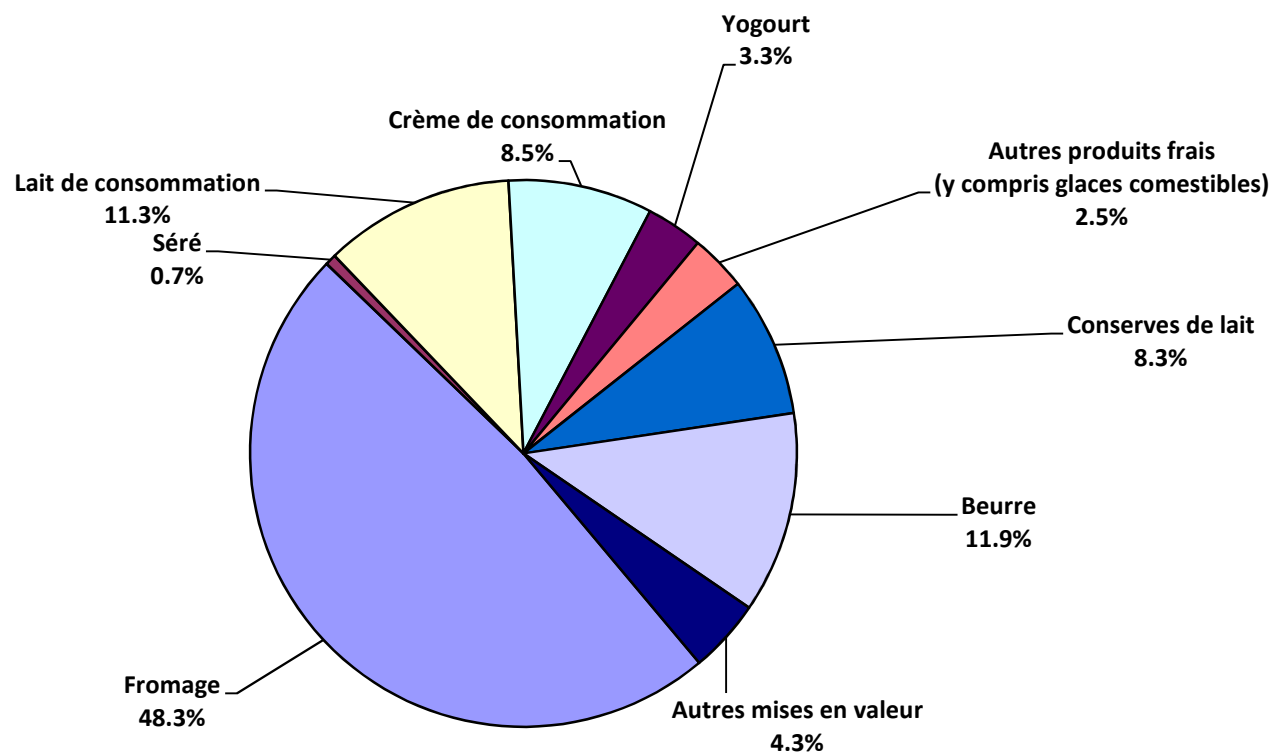
Mise en valeur du lait en équivalents-lait

Mise en valeur:	Mise en valeur mensuelle		Différence par rapport au même mois de l'année précédente		Mise en valeur cumulée		Différence par rapport à la même période de l'année précédente	
	septembre 2012 tonnes	septembre 2013 tonnes	tonnes	(%)	janv. - sept. 2012 tonnes	janv. - sept. 2013 tonnes	tonnes	(%)
Fromage	145'067	140'679	-4'388	-3.0	1'105'016	1'099'292	-5'724	-0.5
Séré	1'649	1'895	246	14.9	17'389	17'804	415	2.4
Lait de consommation	33'229	32'799	-430	-1.3	304'847	303'801	-1'046	-0.3
Crème de consommation	22'695	24'876	2'181	9.6	200'903	205'638	4'735	2.4
Yogourt	8'988	9'744	756	8.4	86'206	86'764	558	0.6
Autres produits frais (y c. glaces comestibles)	7'528	9'729	2'201	29.2	76'473	83'568	7'095	9.3
Conserves de lait	21'431	24'087	2'656	12.4	291'170	249'380	-41'790	-14.4
Beurre	30'248	34'679	4'431	14.6	472'662	412'933	-59'729	-12.6
Autres mises en valeur	17'792	12'664	-5'128	-28.8	102'524	124'223	21'699	21.2
Total	288'627	291'152	2'525	0.9	2'657'190	2'583'403	-73'787	-2.8

Un équivalent-lait correspond à la teneur en protéine et en matière grasse d'un kilo de lait (fraction protéique = 0.45 EL; fraction butyrique = 0.55 EL)

Exemple 1 kg lait entier past./UHT = 0,45 protéine + 0.55 matière grasse = 1.00 équivalent-lait
 1 kg lait écrémé past./UHT = 0.45 protéine + 0.05 matière grasse = 0.50 équivalent-lait
 1 kg crème entière past./UHT = 0.30 protéine + 4.80 matière grasse = 5.10 équivalents-lait

Mise en valeur du lait en équivalents-lait septembre 2013 Total 291'152 tonnes de lait



Production fromagère 2013 cumulée avec comparaison année précédente

	janv.	févr.	mars	avril	mai	juin	juillet	août	sept.	oct.	nov.	déc.	Cumul 2012 tonnes	Cumul 2013 tonnes	Différence période année	
	tonnes	tonnes	tonnes	tonnes	tonnes	tonnes	tonnes	tonnes	tonnes	tonnes	tonnes	tonnes			tonnes	pour cent
Séré	1'092	1'006	1'196	1'086	1'260	1'093	1'178	1'108	1'026	0	0	0	9'840	10'045	205	2.1
Mozzarella	1'779	1'590	1'742	1'825	2'094	1'897	2'057	1'785	1'698	0	0	0	16'470	16'467	-3	0.0
Mascarpone	58	46	73	62	75	55	65	54	62	0	0	0	727	550	-177	-24.3
Autres fromages frais	747	723	775	850	910	805	876	861	776	0	0	0	6'349	7'323	974	15.3
Total fromages frais	3'676	3'365	3'786	3'822	4'340	3'850	4'176	3'808	3'563	0	0	0	33'384	34'386	1'002	3.0
Fromage à croûte fleurie, maigre, 1/4 gras	0	0	0	0	0	0	0	0	0	0	0	0	0	0	0	0
Fromage à croûte fleurie, 1/2 gras à gras	87	92	72	84	81	61	85	69	76	0	0	0	737	707	-30	-4.1
Fromage à croûte fleurie, crème	165	198	124	163	122	121	139	110	137	0	0	0	1'194	1'279	85	7.1
Bleu, fromage à pâte persillée	0	0	0	1	0	0	0	1	1	0	0	0	1	3	2	200.0
Tomme	149	131	157	159	159	155	179	173	155	0	0	0	1'421	1'417	-4	-0.3
Vacherin Mont-d'Or	67	53	4	0	0	0	0	60	109	0	0	0	249	293	44	17.7
Autres fromages à pâte molle, maigres, 1/4 gras	1	1	1	1	0	0	1	0	0	0	0	0	11	6	-5	-45.5
Autres fromages à pâte molle, 1/2 gras à gras	50	50	53	58	53	47	52	53	70	0	0	0	485	486	1	0.2
Autres fromages à pâte molle, crème	31	39	32	35	28	27	34	33	37	0	0	0	286	296	10	3.5
Total fromage à pâte molle	551	564	442	500	445	412	491	499	585	0	0	0	4'384	4'489	105	2.4
Appenzell	659	640	727	762	782	782	890	1'041	660	0	0	0	6'423	6'935	514	8.0
Tilsit	285	262	283	216	299	287	266	228	282	0	0	0	2'320	2'408	88	3.8
Fromage du Valais (fromage à raclette du Valais)	193	209	221	220	230	167	81	59	266	0	0	0	1'539	1'646	107	7.0
Raclette Suisse	801	714	916	1'016	1'193	1'194	1'419	1'301	1'315	0	0	0	9'225	9'869	644	7.0
Vacherin fribourgeois	158	148	139	152	233	256	285	295	282	0	0	0	1'941	1'948	7	0.4
Tête de Moine	173	157	178	162	183	180	196	220	239	0	0	0	1'622	1'688	66	4.1
Fromage du Jura	26	21	25	27	27	23	20	19	19	0	0	0	209	207	-2	-1.0
Fromage des vigneron	22	24	28	27	27	24	23	26	28	0	0	0	207	229	22	10.6
Mutschli	46	42	48	35	40	39	50	42	83	0	0	0	412	425	13	3.2
Fromage d'alpage à pâte mi-dure	0	0	0	0	1	19	28	31	1'539	0	0	0	1'681	1'618	-63	-3.7
Fromage de montagne des Grisons	156	119	119	150	131	102	85	54	41	0	0	0	1'150	961	-189	-16.4
Fromages de montagne	179	182	187	213	225	168	155	135	140	0	0	0	1'652	1'584	-68	-4.1
St. Paulin Suisse	22	30	32	40	19	51	30	24	42	0	0	0	331	290	-41	-12.4
Edam suisse	25	22	26	32	24	21	20	19	40	0	0	0	247	229	-18	-7.3
Fromage affiné à froid	2	1	1	1	1	1	1	0	1	0	0	0	12	9	-3	-25.0
Fromage à pâte mi-dure persillée	13	13	15	14	17	26	9	9	24	0	0	0	150	140	-10	-6.7
Fromage semi - préparé	166	121	197	93	93	107	112	120	100	0	0	0	1'070	1'109	39	3.6
Fromage pour la fonte	248	215	211	335	313	171	194	127	91	0	0	0	1'546	1'905	359	23.2
Autres fromages à pâte mi-dure, maigre, 1/4 gras	267	260	304	234	230	216	230	172	136	0	0	0	2'721	2'049	-672	-24.7
Autres fromages à pâte mi-dure, 1/2 gras à gras*	936	806	954	927	918	848	869	846	1'000	0	0	0	8'698	8'104	-594	-6.8
Autres fromages à pâte mi-dure, crème	292	252	329	314	339	291	312	294	299	0	0	0	2'722	2'722	0	0.0
Total fromage à pâte mi-dure	4'668	4'239	4'947	4'972	5'326	4'960	5'281	5'062	6'625	0	0	0	45'430	46'080	650	1.4
Emmental	2'212	1'973	2'272	2'266	2'347	1'975	1'497	1'470	1'460	0	0	0	20'375	17'472	-2'903	-14.2
Switzerland Swiss	568	479	505	506	534	512	601	497	424	0	0	0	2'962	4'626	1'664	56.2
Gruyère	2'471	2'294	2'590	2'502	2'649	2'360	2'466	2'359	2'298	0	0	0	21'539	21'989	450	2.1
Fromage d'alpage à pâte dure	0	0	0	0	25	112	140	144	876	0	0	0	1'462	1'297	-165	-11.3
Autres fromages à pâte dure, maigre, 1/4 gras	84	81	95	130	104	41	33	32	56	0	0	0	926	656	-270	-29.2
Autres fromages à pâte dure, 1/2 gras à gras**	518	490	489	469	451	372	386	381	364	0	0	0	3'961	3'920	-41	-1.0
Autres fromages à pâte dure, crème	0	4	6	7	8	6	21	14	46	0	0	0	151	112	-39	-25.8
Total fromage à pâte dure	5'853	5'323	5'957	5'880	6'118	5'378	5'144	4'897	5'528	0	0	0	51'376	50'072	-1'304	-2.5
Sbrinz	160	143	166	162	157	145	119	120	116	0	0	0	1'458	1'288	-170	-11.7
Total fromage à pâte extra-dure	160	143	166	162	157	145	119	120	116	0	0	0	1'458	1'288	-170	-11.7
Fromage pur chèvre	33	46	71	91	96	84	77	72	111	0	0	0	653	681	28	4.3
Fromage pur brebis	21	22	28	32	34	29	25	21	15	0	0	0	236	227	-9	-3.8
Total produits spéciaux	53	68	100	122	129	113	102	94	126	0	0	0	890	807	-83	-9.3
Total général	14'962	13'700	15'397	15'460	16'515	14'858	15'311	14'481	16'539	0	0	0	136'923	137'223	300	0.2

* y c. spécialités locales

** y c. fromage pour la fonte, spécialités locales

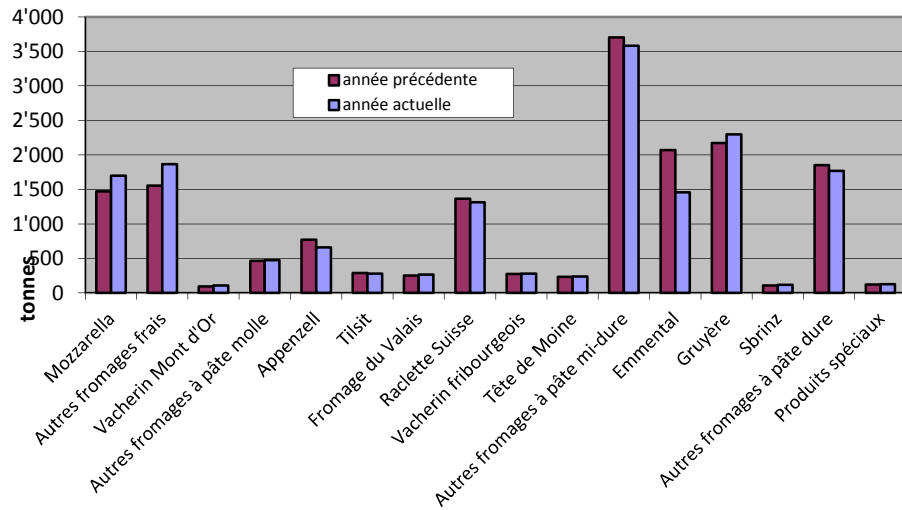
Production fromagère 2012

	janv. tonnes	févr. tonnes	mars tonnes	avril tonnes	mai tonnes	juin tonnes	juillet tonnes	août tonnes	sept. tonnes	oct. tonnes	nov. tonnes	déc. tonnes	Cumul 2012 tonnes
Séré	992	999	1'296	977	1'801	604	1'096	1'183	892	1'053	1'001	1'056	12'950
Mozzarella	1'633	1'666	2'011	1'776	2'161	1'973	1'922	1'856	1'472	1'751	1'549	1'661	21'431
Mascarpone	54	47	63	59	68	89	143	152	52	53	2	91	873
Autres produits frais	637	643	771	708	802	708	656	814	610	695	692	576	8'312
Total fromages frais	3'316	3'355	4'141	3'519	4'832	3'374	3'817	4'004	3'026	3'552	3'243	3'383	43'562
Fromage à croûte fleurie, maigre à 1/4 gras	0	0	0	0	0	0	0	0	0	0	0	0	0
Fromage à croûte fleurie, 1/2 gras à gras	93	92	78	85	83	73	80	77	76	89	105	64	995
Fromage à croûte fleurie, crème	150	161	167	119	122	106	131	125	113	266	265	112	1'837
Bleu, fromage à pâte persillée	0	1	0	0	0	0	0	0	0	1	1	0	3
Tonne	137	137	153	135	182	153	155	176	173	171	155	142	1'889
Vacherin Mont-d'Or	58	38	4	0	0	0	0	54	95	112	102	69	532
Autres fromages à croûte fleurie, maigres à 1/4 gras	2	1	2	2	1	0	1	0	2	1	1	1	14
Autres fromages à croûte fleurie, 1/2 gras à gras	50	50	60	53	52	47	50	54	69	66	64	48	663
Autres fromages à croûte fleurie, crème	34	24	38	25	35	26	35	35	34	40	44	25	395
Total fromage à pâte molle	523	528	503	419	474	406	451	522	566	747	738	460	6'328
Appenzeller	669	514	694	682	698	737	819	835	773	756	756	760	8'693
Tilsiter	184	257	255	236	298	265	298	268	288	283	274	281	3'158
Fromage du Valais (fromage à raclette du Valais)	185	189	230	220	201	125	76	60	253	220	183	191	2'133
Raclette Suisse	663	629	688	852	1'120	1'200	1'362	1'347	1'364	1'320	1'116	941	12'602
Vacherin fribourgeois	161	153	135	160	229	265	272	292	274	298	227	164	2'630
Tête de Moine	175	148	161	155	168	166	192	224	233	190	179	200	2'191
Fromage du Jura	27	31	33	37	30	23	14	8	6	25	19	13	266
Winzerkäse	28	26	29	28	21	18	22	17	18	19	21	24	271
Mutschli	44	37	48	37	40	41	42	37	86	70	55	44	581
Fromage d'alpage à pâte mi-dure	1	0	0	0	2	8	25	41	160	361	49	3	2'094
Fromage de montagne des Grisons	176	157	155	152	152	116	96	75	71	95	87	139	1'471
Fromages de montagne, à la coupe	228	197	249	217	207	180	144	117	113	160	146	150	2'108
St. Paulin Suisse	55	36	39	41	31	37	26	36	30	45	65	19	460
Edam suisse	31	45	14	37	36	20	22	25	17	25	21	16	309
Fromage affiné à froid	1	1	1	0	2	1	2	2	2	0	2	2	16
Fromage à pâte mi-dure persillée	14	15	15	16	16	30	12	11	21	18	19	16	203
Fromage semi - préparé	158	143	104	99	140	121	98	90	117	147	144	135	1'496
Fromage pour la fonte, gras	191	191	218	227	198	141	124	137	119	161	165	280	2'152
Feta au lait de vache	0	0	0	0	0	0	0	0	0	0	0	0	0
Autres fromages à pâte mi-dure, maigre à 1/4 gras	296	351	363	291	323	419	270	251	157	221	140	175	3'257
Autres fromages à pâte mi-dure, 1/2 gras à gras *	1'022	881	962	996	1'041	946	866	888	1'096	1'136	985	855	11'674
Autres fromages à pâte mi-dure, crème	256	212	302	280	279	227	211	260	245	269	232	248	3'021
Total fromage à pâte mi-dure	4'565	4'212	4'695	4'764	5'231	5'088	4'967	5'020	6'888	5'820	4'883	4'657	60'790
Emmentaler	2'254	2'182	2'468	2'484	2'527	2'249	2'095	2'048	2'068	2'067	1'753	1'990	26'185
Switzerland Swiss	364	305	179	284	305	321	419	387	398	496	513	538	4'509
Gruyère	2'535	2'416	2'679	2'638	2'582	2'036	2'307	2'173	2'173	2'410	2'236	2'409	28'594
Fromage d'alpage à pâte dure	0	0	0	0	29	126	135	163	1'009	341	36	2	1'841
Autres fromages à pâte dure, maigre à 1/4 gras	91	136	138	132	145	77	62	69	76	34	48	47	1'055
Autres fromages à pâte dure, 1/2 gras à gras**	499	470	497	444	495	443	425	326	362	437	390	413	5'201
Autres fromages à pâte dure, crème	22	20	22	20	19	18	14	10	6	3	1	1	156
Total fromage à pâte dure	5'765	5'529	5'983	6'002	6'102	5'270	5'457	5'176	6'092	5'788	4'977	5'400	67'541
Sbrinz	182	176	198	193	184	173	124	119	109	138	115	138	1'849
Total fromage à pâte extra-dure	182	176	198	193	184	173	124	119	109	138	115	138	1'849
Fromage pur chèvre	31	47	70	81	95	82	74	67	106	84	57	31	823
Fromage pur brebis	22	25	31	32	38	29	22	21	16	15	13	15	279
Total produits spéciaux	53	72	101	114	133	111	96	88	122	99	69	46	1'104
Total fromage	14'405	13'869	15'620	15'012	16'956	14'422	14'912	14'928	16'799	16'145	14'024	14'087	181'179

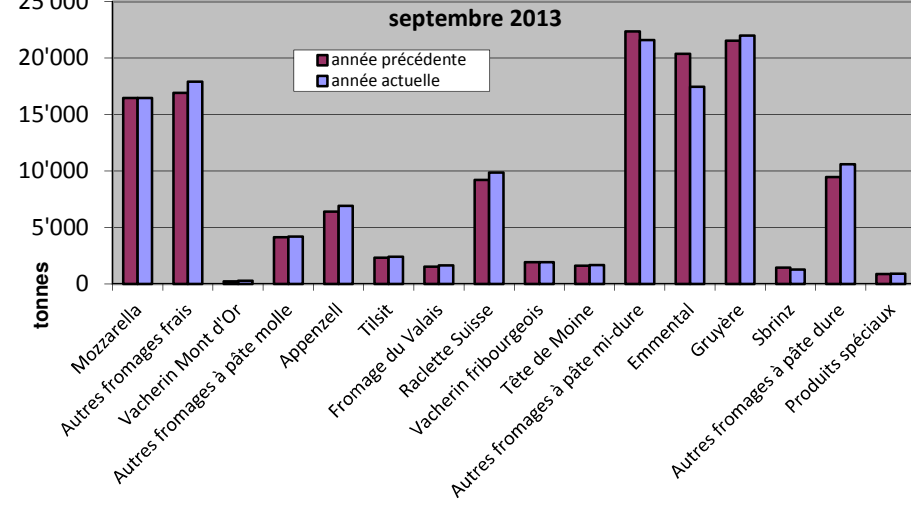
* y.c. spécialités locales
** y.c. fromage pour la fonte, spécialités locales

Production fromagère

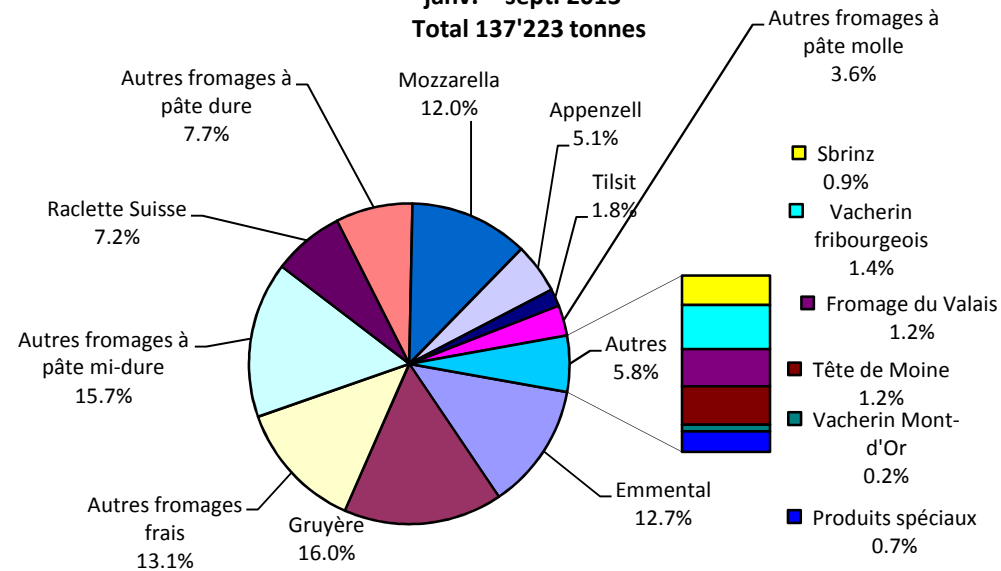
septembre 2013 en comparaison avec le même mois de l'année précédente



Cumulée par rapport à la même période de l'année précédente



janv. - sept. 2013
Total 137'223 tonnes



Production de lait de consommation

Variété de lait	Production mensuelle		Différence par rapport au même mois de l'année précédente		Production cumulée		Différence par rapport à la même période de l'année précédente	
	<i>septembre 2012</i> tonnes	<i>septembre 2013</i> tonnes	tonnes	(%)	<i>janv. - sept. 2012</i> tonnes	<i>janv. - sept. 2013</i> tonnes	tonnes	(%)
Lait cru	630	379	-251	-39.8	6'105	5'455	-650	-10.6
Lait past. enrichi en matière grasse	0	0	0		0	0	0	
Lait UHT enrichi en matière grasse	61	54	-7	-11.5	592	563	-29	-4.9
Lait entier past.	3'670	3'653	-17	-0.5	35'362	34'076	-1'286	-3.6
Lait entier UHT	1'659	1'416	-243	-14.6	15'426	14'443	-983	-6.4
Lait entier standardisé pasteurisé, 3.5%	3'515	3'672	157	4	33'453	34'476	1'023	3
Lait entier standardisé UHT, 3.5%	12'973	11'513	-1'460	-11	103'627	105'305	1'678	2
Lait partiellement écrémé past.	6'222	6'285	63	1.0	60'409	60'544	135	0.2
Lait partiellement écrémé UHT	8'545	10'450	1'905	22.3	89'483	91'350	1'867	2.1
Lait écrémé past.	0	2	2		3	8	5	166.7
Lait écrémé UHT	992	1'022	30	3.0	11'065	9'286	-1'779	-16.1
Total lait de consommation	38'267	38'446	179	0.5	355'525	355'506	-19	0.0

Production de beurre *

	Production mensuelle		Différence par rapport au même mois de l'année précédente		Production cumulée		Différence par rapport à la même période de l'année précédente	
	<i>septembre 2012</i> tonnes	<i>septembre 2013</i> tonnes	tonnes	(%)	<i>janv. - sept. 2012</i> tonnes	<i>janv. - sept. 2013</i> tonnes	tonnes	(%)
Total production de beurre	2'615	3'054	439	16.8	40'730	35'744	-4'986	-12.2

* Les données contiennent les quantités des produits fini de l'ensemble des types de beurre ainsi que de tous les producteurs de beurre en Suisse.

Production de spécialités laitières

Crème de consommation

	Production mensuelle		Différence par rapport au même mois de l'année précédente		Production cumulée		Différence par rapport à la même période de l'année précédente	
	<i>septembre 2012</i> tonnes	<i>septembre 2013</i> tonnes	tonnes	(%)	<i>janv. - sept. 2012</i> tonnes	<i>janv. - sept. 2013</i> tonnes	tonnes	(%)
Crème double	72	72	0	0.0	541	545	4	0.7
Crème entière 35%	2'515	2'772	257	10.2	22'429	23'087	658	2.9
Demi-crème	1'122	1'180	58	5.2	10'020	10'064	44	0.4
Crème à café	1'986	1'944	-42	-2.1	17'170	17'279	109	0.6
Total crème de consommation	5'695	5'968	273	4.8	50'160	50'975	815	1.6

Autres spécialités laitières

	Production mensuelle		Différence par rapport au même mois de l'année précédente		Production cumulée		Différence par rapport à la même période de l'année précédente	
	<i>septembre 2012</i> tonnes	<i>septembre 2013</i> tonnes	tonnes	(%)	<i>janv. - sept. 2012</i> tonnes	<i>janv. - sept. 2013</i> tonnes	tonnes	(%)
Lait acidulé	528	540	12	2.3	5'239	5'398	159	3.0
Crème acidulée	250	279	29	11.6	2'358	2'441	83	3.5
Desserts (crèmes, flans, coupes, etc.)	1'622	1'636	14	0.9	15'290	15'102	-188	-1.2
Boissons lactées	5'560	6'638	1'078	19.4	52'045	55'501	3'456	6.6
Yogourt	10'990	11'665	675	6.1	107'866	106'967	-899	-0.8
Kéfir	10	9	-1	-10.0	115	80	-35	-30.4
Glaces comestibles	1'377	1'923	546	39.7	18'720	19'549	829	4.4

Production de poudre de lait et de lait condensé

	Production mensuelle		Différence par rapport au même mois de l'année précédente		Production cumulée		Différence par rapport à la même période de l'année précédente	
	<i>septembre 2012</i> tonnes	<i>septembre 2013</i> tonnes	tonnes	(%)	<i>janv. - sept. 2012</i> tonnes	<i>janv. - sept. 2013</i> tonnes	tonnes	(%)
Poudre de lait entier	1'371	1'371	0	0.0	13'153	13'245	92	0.7
Poudre de lait partiellement écrémé	377	390	13	3.4	2'817	3'054	237	8.4
Poudre de lait enrichie et poudre de crème	35	28	-7	-20.0	230	233	3	1.3
Poudre de lait écrémé	320	1'246	926	289.4	24'579	15'325	-9'254	-37.7
Poudre de babeurre	7	8	1	14.3	90	142	52	57.8
Poudre de petit-lait	101	143	42	41.6	2'127	2'148	21	1.0
Lait condensé	265	277	12	4.5	2'093	1'981	-112	-5.4

Exportations de fromage par produit/groupe de produit

Variété / catégorie	Exportations mensuelles		Différences par rapport au même mois de l'année précédente		Exportations cumulées		Différence par rapport à la même période de l'année précédente	
	septembre 2012	septembre 2013			janv. - sept. 2012	janv. - sept. 2013		
	tonnes	tonnes	tonnes	(%)	tonnes	tonnes	tonnes	(%)
Mascarpone, Ricotta Romana	14	24	10	70.4	274	199	-74	-27.1
Mozzarella	325	334	9	2.7	4'044	3'552	-492	-12.2
Autres fromages frais / séché	35	49	14	40.1	1'055	551	-504	-47.7
Total fromages frais / séché	374	407	33	8.8	5'373	4'303	-1'070	-19.9
Vacherin Mont d'Or	2	2	0	27.0	10	11	1	10.4
Autres fromages à pâte molle	62	40	-23	-36.1	564	515	-49	-8.7
Total fromages à pâte molle	64	42	-22	-34.5	574	526	-48	-8.4
Appenzeller	407	519	113	27.8	3'706	3'660	-46	-1.2
Tilsiter	40	30	-10	-24.7	305	200	-104	-34.3
Raclette	92	134	42	45.9	458	574	116	25.3
Vacherin Fribourgeois	20	30	9	45.9	145	158	13	8.9
Tête de Moine	88	86	-2	-2.1	751	769	18	2.4
Autres fromages à pâte mi-dure, < 45% MG/ES	275	205	-70	-25.5	3'941	3'118	-822	-20.9
Autres fromages à pâte mi-dure, gras	287	280	-7	-2.4	2'697	2'178	-519	-19.2
Autres fromages à pâte mi-dure, ≥ 55% MG/ES	50	73	23	46.8	456	579	123	26.9
Total fromages à pâte mi-dure	1'258	1'357	99	7.8	12'459	11'236	-1'222	-9.8
Emmentaler	1'445	1'584	139	9.6	13'119	12'917	-202	-1.5
Gruyère	1'047	1'184	137	13.1	7'986	8'463	477	6.0
Sbrinz	27	23	-4	-15.4	152	129	-22	-14.8
Switzerland Swiss	86	119	33	38.6	1'062	2'880	1'819	171.3
Autres fromages à pâte dure, < 45% MG/ES	100	24	-77	-76.5	931	645	-286	-30.7
Autres fromages à pâte dure, gras	281	169	-112	-39.8	1'323	1'245	-78	-5.9
Autres fromages à pâte dure, ≥ 55% MG/ES	3	8	5	199.3	55	78	23	41.9
Total fromages à pâte dure	2'989	3'110	121	4.1	24'626	26'357	1'731	7.0
Fromages fondu	101	119	18	18.1	1'097	1'006	-91	-8.3
Autres fromages	46	176	130	281.6	226	1'588	1'362	602.4
Fondue prête à l'emploi	427	559	132	31.0	2'085	2'353	268	12.8
Total	5'259	5'770	511	9.7	46'440	47'370	930	2.0

Source: DGD

Exportations par pays

septembre 2013

	Mascarpone, Ricotta Romana	Mozzarella	Autres fromages frais / séché	Total fromages frais / séché	Vacherin Mont d'Or	Autres fromages à pâte molle	Total fromages à pâte molle	Appenzeller	Tilsiter	Raclette	Vacherin Fribourgeois	Tête de Moine	Autres fromages à pâte mi-dure, < 45% MG/ES	Autres fromages à pâte mi-dure, gras	Autres fromages à pâte mi-dure, ≥ 55% MG/ES	Total fromages à pâte mi-dure	Emmentaler	Gruyère	Sbrinz	Switzerland Swiss	Autres fromages à pâte dure, < 45% MG/ES	Autres fromages à pâte dure, gras	Autres fromages à pâte dure, ≥ 55% MG/ES	Total fromages à pâte dure	Fromage fondu	Autres fromages	Fondu prête à l'emploi	Total	
PAYS	t	t	t	t	t	t	t	t	t	t	t	t	t	t	t	t	t	t	t	t	t	t	t	t	t	t	t	t	t
<i>Europe</i>																													
Allemagne	20	288	31	339	0	9	9	382	27	68	2	36	154	235	68	971	368	283	*	*	18	60	7	737	3	158	245	2'462	
France	-	-	1	1	*	7	7	81	*	20	24	27	2	6	0	158	100	173	*	*	1	43	-	316	-	4	33	519	
Italie	-	19	11	29	0	1	1	1	*	*	*	2	49	22	0	74	756	25	*	*	5	8	-	794	66	-	9	973	
BeNeLux	-	-	0	0	*	7	7	9	0	16	2	7	-	3	1	38	71	77	*	*	-	11	0	159	21	3	70	299	
Grande-Bretagne	-	-	-	-	*	-	-	2	*	*	*	0	-	1	1	4	18	41	*	*	-	7	-	66	1	-	12	83	
Espagne/Portugal	-	-	-	-	*	-	-	*	*	*	*	*	-	-	-	-	4	13	*	*	-	-	-	17	1	-	*	18	
Autres pays d'Europe	5	3	6	14	1	12	13	33	2	5	1	11	-	6	1	59	26	63	19	15	-	28	-	151	8	8	66	319	
TOTAL EUROPE	24	310	49	383	1	36	37	508	29	108	29	83	205	271	72	1'305	1'342	676	19	15	23	157	7	2'240	99	174	435	4'674	
<i>Autres pays</i>																													
Canada	-	-	-	-	*	-	-	3	*	*	*	1	*	*	*	4	57	*	*	*	*	*	*	57	17	-	87	166	
USA	-	-	-	-	*	0	0	7	*	15	0	2	*	*	*	24	146	389	*	*	*	*	*	535	-	0	37	596	
Autres pays	-	24	0	24	0	4	4	2	1	10	1	1	0	9	1	25	38	119	4	104	0	12	0	278	2	2	-	335	
TOTAL AUTRES PAYS	-	24	0	24	0	4	5	11	1	25	1	3	0	9	1	52	242	508	4	104	0	12	0	870	20	2	124	1'096	
TOTAL	24	334	49	407	2	40	42	519	30	134	30	86	205	280	73	1'357	1'584	1'184	23	119	24	169	8	3'110	119	176	559	5'770	

* Pour des raisons de protection de données, celles concernant les exportations de variétés ne comportant qu'un ou deux exportateurs ne sont pas ventilées par pays

, mais rassemblées sous la rubrique "autres pays d'Europe" ou "Canada ou USA / autres pays".

Source: DGD

TSM Fiduciaire Sàrl
3000 Berne

Exportations par pays

septembre 2012

	Mascarpone, Ricotta Romana	Mozzarella	Autres fromages frais / séché	Total fromages frais / séché	Vacherin Mont d'Or	Autres fromages à pâte molle	Total fromages à pâte molle	Appenzeller	Tilsiter	Raclette	Vacherin Fribourgeois	Tête de Moine	Autres fromages à pâte mi-dure, < 45% MG/ES	Autres fromages à pâte mi-dure, gras	Autres fromages à pâte mi-dure, ≥ 55% MG/ES	Total fromages à pâte mi-dure	Emmentaler	Gruyère	Sbrinz	Switzerland Swiss	Autres fromages à pâte dure, < 45% MG/ES	Autres fromages à pâte dure, gras	Autres fromages à pâte dure, ≥ 55% MG/ES	Total fromages à pâte dure	Fromage fondu	Autres fromages	Fondu prête à l'emploi	Total	
PAYS	t	t	t	t	t	t	t	t	t	t	t	t	t	t	t	t	t	t	t	t	t	t	t	t	t	t	t	t	t
<i>Europe</i>																													
Allemagne	14	274	20	309	0	24	24	310	34	47	3	39	254	259	48	993	331	190	*	*	83	56	2	662	2	32	141	2'162	
France	-	-	1	1	*	11	11	64	*	9	14	26	4	4	0	122	128	207	*	*	-	13	0	348	1	3	63	548	
Italie	-	34	8	42	0	-	0	1	*	*	*	2	17	0	0	20	707	21	*	*	17	4	-	749	69	-	1	881	
BeNeLux	-	-	-	-	*	0	0	10	0	10	1	6	-	2	1	30	54	96	*	*	-	6	-	156	10	9	34	239	
Grande-Bretagne	-	17	-	17	*	-	-	1	*	*	*	0	-	-	1	2	19	47	*	*	-	15	-	80	-	-	5	104	
Espagne/Portugal	-	-	-	-	*	0	0	*	*	*	*	*	0	-	-	0	3	17	*	*	-	0	-	20	1	-	*	21	
Autres pays d'Europe	-	0	5	6	1	23	25	13	4	5	1	10	-	8	0	41	19	33	24	18	-	5	-	99	4	1	71	245	
TOTAL EUROPE	14	325	35	374	1	58	59	399	38	71	18	83	275	273	49	1'208	1'261	610	24	18	100	99	2	2'114	87	44	315	4'201	
<i>Autres pays</i>																													
Canada	-	-	-	-	*	-	-	1	*	*	*	1	*	*	+	3	41	*	*	*	*	*	*	*	41	4	-	61	108
USA	-	-	-	-	*	1	1	4	*	10	1	1	*	*	*	16	113	295	*	*	*	*	*	408	8	0	51	483	
Autres pays	-	0	0	0	0	4	4	2	2	11	1	2	-	14	0	32	31	142	4	68	0	182	0	426	2	1	-	466	
TOTAL AUTRES PAYS	-	0	0	0	0	5	5	7	2	20	2	4	-	14	0	50	184	437	4	68	0	182	0	875	14	2	112	1'058	
TOTAL	14	325	35	374	2	62	64	407	40	92	20	88	275	287	50	1'258	1'445	1'047	27	86	100	281	3	2'989	101	46	427	5'259	

* Pour des raisons de protection de données, celles concernant les exportations de variétés ne comportant qu'un ou deux exportateurs ne sont pas ventilées par pays

, mais rassemblées sous la rubrique "autres pays d'Europe" ou "Canada ou USA / autres pays".

Source: DGD

Exportations par pays

janvier à septembre 2013

	Mascarpone, Ricotta Romana	Mozzarella	Autres fromages frais / séché	Total fromages frais / séché	Vacherin Mont d'Or	Autres fromages à pâte molle	Total fromages à pâte molle	Appenzeller	Tilsiter	Raclette	Vacherin Fribourgeois	Tête de Moine	Autres fromages à pâte mi-dure, < 45% MG/ES	Autres fromages à pâte mi-dure, gras	Autres fromages à pâte mi-dure, ≥ 55% MG/ES	Total fromages à pâte mi-dure	Emmentaler	Gruyère	Sbrinz	Switzerland Swiss	Autres fromages à pâte dure, < 45% MG/ES	Autres fromages à pâte dure, gras	Autres fromages à pâte dure, ≥ 55% MG/ES	Total fromages à pâte dure	Fromage fondu	Autres fromages	Fondu prête à l'emploi	Total	
PAYS	t	t	t	t	t	t	t	t	t	t	t	t	t	t	t	t	t	t	t	t	t	t	t	t	t	t	t	t	t
<i>Europe</i>																													
Allemagne	183	2'605	341	3'129	1	106	107	2'951	156	248	27	328	2'785	1'921	553	8'969	3'087	2'314	*	*	592	616	73	6'683	21	1'385	464	20'758	
France	-	14	6	20	*	94	94	404	*	65	100	258	12	34	1	872	916	1'278	*	*	2	157	-	2'353	4	69	286	3'698	
Italie	7	675	152	834	0	3	3	2	*	*	*	14	299	30	0	345	6'544	202	*	*	22	82	0	6'850	690	12	31	8'764	
BeNeLux	-	1	0	2	*	98	98	62	1	73	12	52	0	30	8	238	646	684	*	*	-	22	0	1'353	129	57	443	2'319	
Grande-Bretagne	-	-	-	-	*	-	-	10	*	*	*	2	-	5	8	25	108	313	*	*	-	58	-	479	8	-	19	531	
Espagne/Portugal	-	-	-	-	*	0	0	*	*	*	*	*	-	0	-	0	45	138	*	*	-	3	-	185	3	-	*	188	
Autres pays d'Europe	9	24	34	67	9	184	193	170	31	68	9	92	20	104	7	500	206	507	114	388	22	83	-	1'319	34	52	494	2'659	
TOTAL EUROPE	199	3'319	533	4'051	10	484	494	3'598	189	454	147	746	3'116	2'124	576	10'950	11'551	5'437	114	388	638	1'021	74	19'222	889	1'574	1'738	38'918	
<i>Autres pays</i>	-	-	-	-	-	-	-	-	-	-	-	-	-	-	-	-	-	-	-	-	-	-	-	-	-	-	-	-	-
Canada	-	-	-	-	*	-	-	15	*	*	*	6	*	*	*	21	430	*	*	*	*	*	*	*	430	81	0	420	953
USA	-	-	-	-	*	5	5	32	*	45	3	9	*	*	*	89	650	2'069	*	*	*	*	*	*	2'719	14	0	195	3'022
Autres pays	-	233	18	251	1	26	27	14	12	75	8	8	2	54	3	176	287	957	15	2'492	7	224	4	3'987	22	14	-0	4'477	
TOTAL AUTRES PAYS	-	233	18	251	1	31	32	62	12	120	10	23	2	54	3	287	1'366	3'026	15	2'492	7	224	4	7'135	118	14	615	8'452	
TOTAL	199	3'552	551	4'303	11	515	526	3'660	200	574	158	769	3'118	2'178	579	11'236	12'917	8'463	129	2'880	645	1'245	78	26'357	1'006	1'588	2'353	47'370	

* Pour des raisons de protection de données, celles concernant les exportations de variétés ne comportant qu'un ou deux exportateurs ne sont pas ventilées par pays

, mais rassemblées sous la rubrique "autres pays d'Europe" ou "Canada ou USA / autres pays".

Source: DGD

Exportations par pays

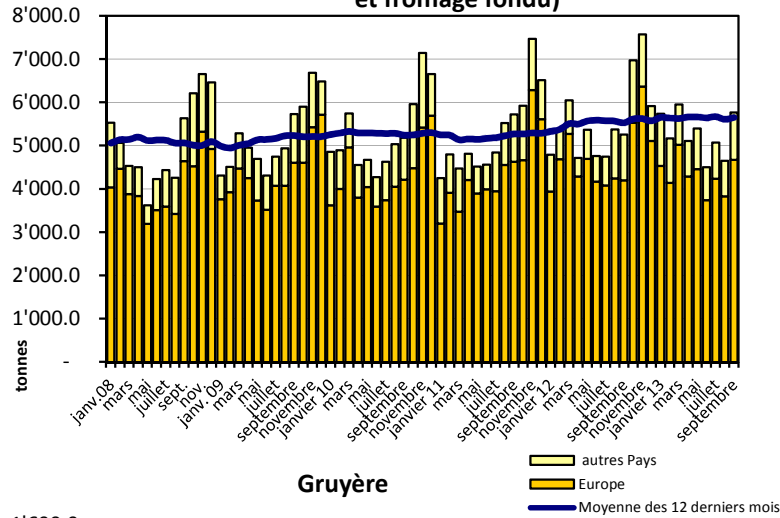
janvier à septembre 2012

	Mascarpone, Ricotta Romana	Mozzarella	Autres fromages frais / séché	Total fromages frais / séché	Vacherin Mont d'Or	Autres fromages à pâte molle	Total fromages à pâte molle	Appenzeller	Tilsiter	Raclette	Vacherin Fribourgeois	Tête de Moine	Autres fromages à pâte mi-dure, < 45% MG/ES	Autres fromages à pâte mi-dure, gras	Autres fromages à pâte mi-dure, ≥ 55% MG/ES	Total fromages à pâte mi-dure	Emmentaler	Gruyère	Sbrinz	Switzerland Swiss	Autres fromages à pâte dure, < 45% MG/ES	Autres fromages à pâte dure, gras	Autres fromages à pâte dure, ≥ 55% MG/ES	Total fromages à pâte dure	Fromage fondu	Autres fromages	Fondu prête à l'emploi	Total	
PAYS	t	t	t	t	t	t	t	t	t	t	t	t	t	t	t	t	t	t	t	t	t	t	t	t	t	t	t	t	t
<i>Europe</i>																													
Allemagne	270	3'066	263	3'598	0	157	157	3'020	249	190	34	327	3'612	2'154	444	10'030	3'061	1'844	*	*	744	403	50	6'102	23	63	376	20'349	
France	-	0	6	6	*	82	82	393	*	50	85	242	22	147	1	941	1'027	1'600	*	*	-	49	1	2'677	5	34	259	4'003	
Italie	-	519	361	880	0	16	16	7	*	*	*	17	210	60	1	294	6'551	192	*	*	148	125	-	7'015	761	41	17	9'023	
BeNeLux	-	61	-	61	*	0	0	60	2	63	8	51	-	19	2	204	851	622	*	*	-	11	0	1'483	115	66	374	2'303	
Grande-Bretagne	-	150	0	150	*	0	0	15	*	*	*	2	-	1	2	20	173	454	*	*	-	56	-	683	9	0	20	883	
Espagne/Portugal	-	-	-	-	*	0	0	*	*	*	*	*	0	1	-	1	61	136	*	*	-	1	-	198	3	-	*	202	
Autres pays d'Europe	4	29	51	84	10	283	293	156	43	41	4	91	94	260	1	690	210	438	127	350	39	46	-	1'211	5	9	531	2'822	
TOTAL EUROPE	274	3'825	680	4'779	10	538	548	3'651	293	344	132	730	3'937	2'641	451	12'179	11'935	5'285	127	350	930	691	51	19'370	920	213	1'576	39'585	
<i>Autres pays</i>																													
Canada	-	-	-	-	*	-	-	16	*	*	*	6	*	*	*	22	401	*	*	*	*	*	*	*	401	71	0	310	804
USA	-	-	-	-	*	4	4	22	*	33	4	8	*	*	*	66	502	1'581	*	*	*	*	*	2'084	34	1	200	2'388	
Autres pays	-	219	375	594	0	22	23	17	11	81	9	8	3	56	6	192	281	1'120	24	712	0	632	3	2'772	72	11	-	3'663	
TOTAL AUTRES PAYS	-	219	375	594	0	26	26	55	11	115	13	21	3	56	6	280	1'184	2'701	24	712	0	632	3	5'256	177	13	509	6'855	
TOTAL	274	4'044	1'055	5'373	10	564	574	3'706	305	458	145	751	3'941	2'697	456	12'459	13'119	7'986	152	1'062	931	1'323	55	24'626	1'097	226	2'085	46'440	

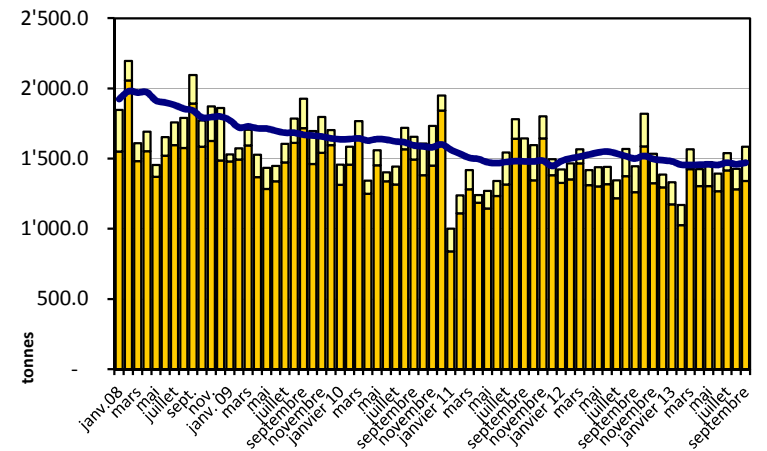
* Pour des raisons de protection de données, celles concernant les exportations de variétés ne comportant qu'un ou deux exportateurs ne sont pas ventilées par pays, mais rassemblées sous la rubrique "autres pays d'Europe" ou "Canada ou USA / autres pays".
Source: DGD

Exportation depuis 2008 - Valeur moyenne des 12 derniers

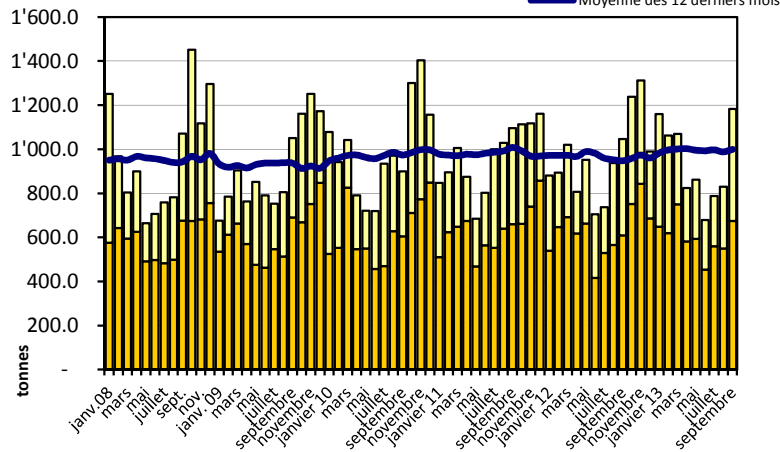
Total des exportations de fromage (y c. mélanges à fondue et fromage fondu)



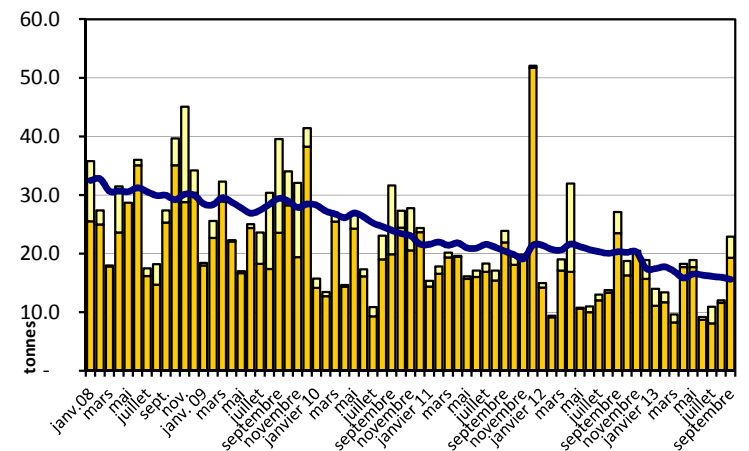
Emmentaler



Gruyère

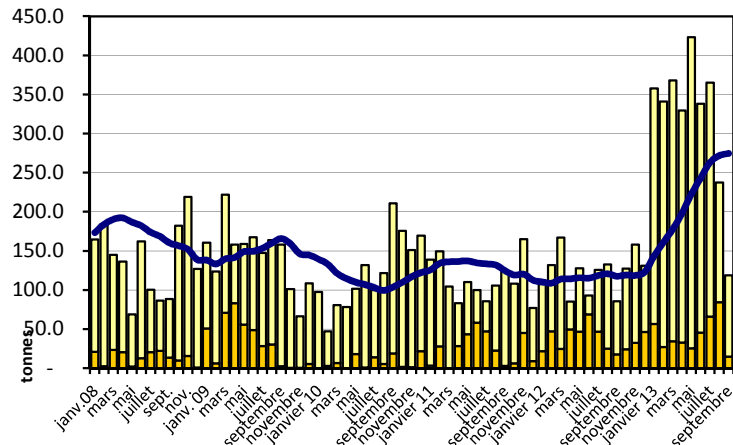


Sbrinz

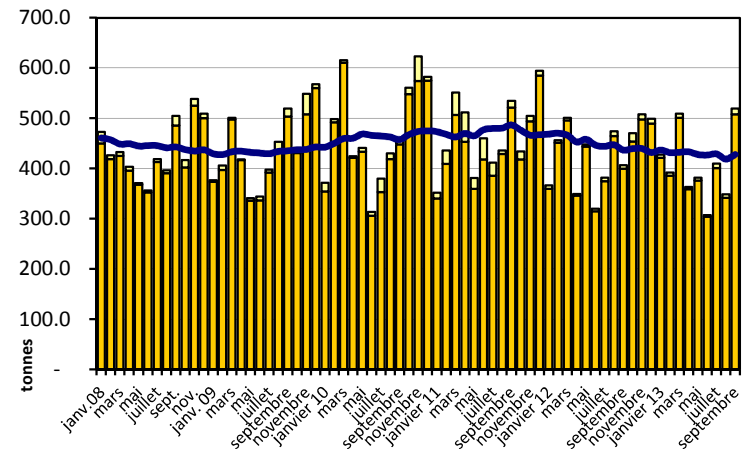


Exportation depuis 2008 - Valeur moyenne des 12 derniers

Switzerland Swiss

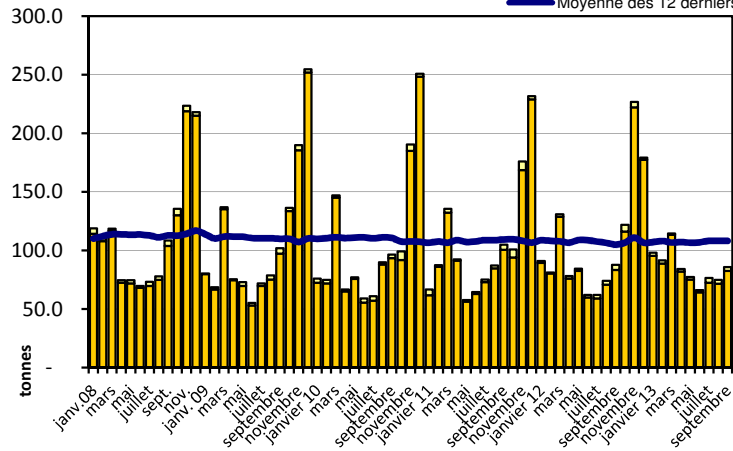


Fromage Appenzeller

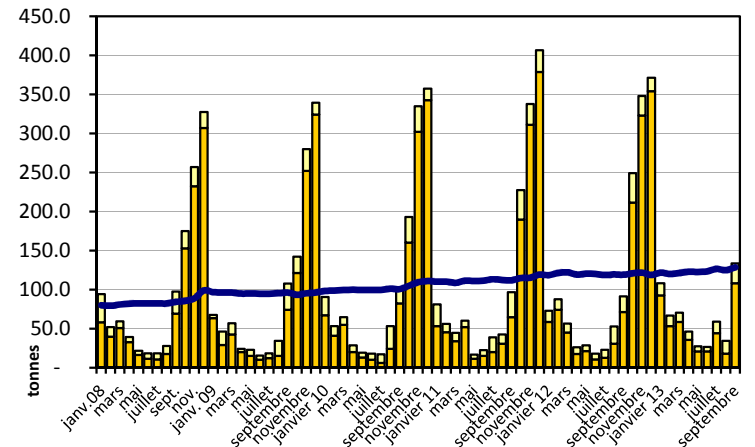


Tête de Moine

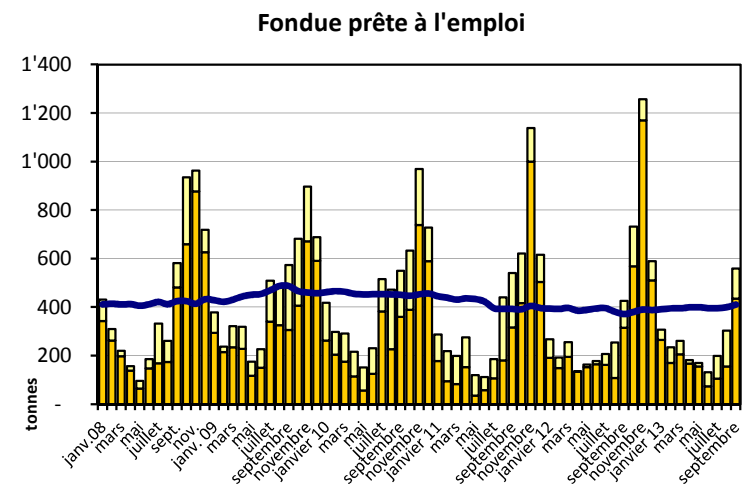
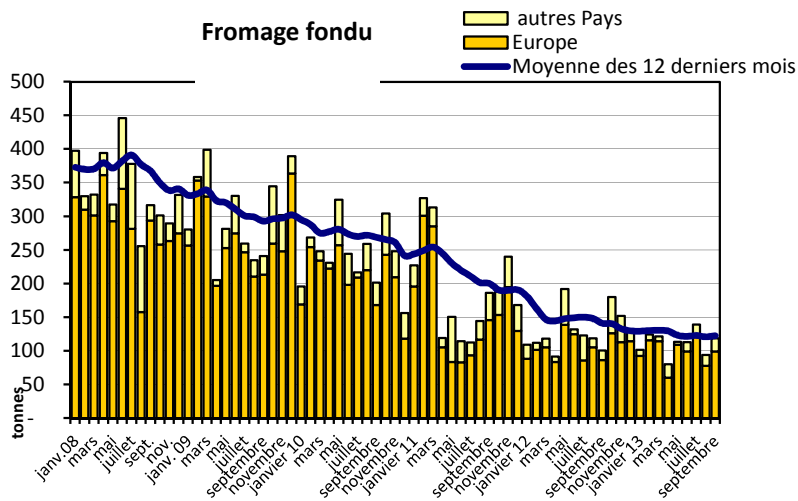
— autres Pays
— Europe
— Moyenne des 12 derniers mois



Raclette Suisse

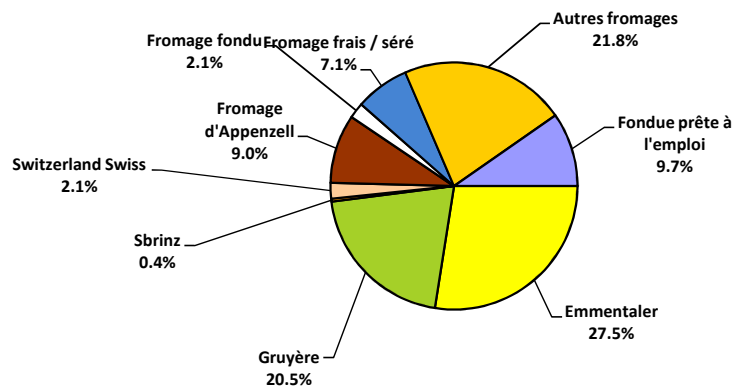


Exportation depuis 2008 - Valeur moyenne des 12 derniers



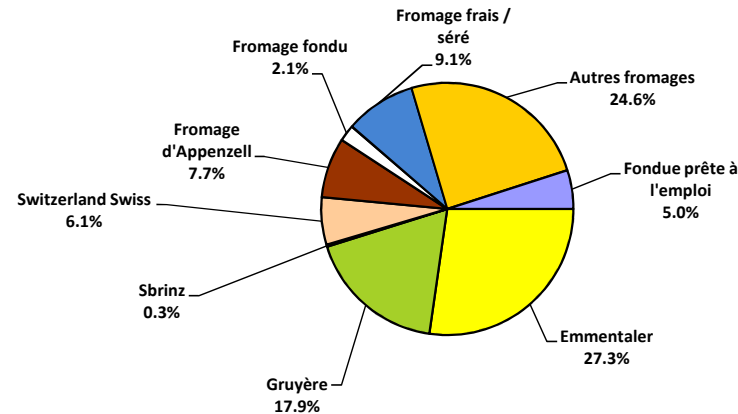
Exportations de fromage par variété en septembre 2013

Total 5'770 tonnes



Exportations de fromage par variété, janvier à septembre 2013

Total 47'370 tonnes



Exportations autres produits laitiers

Chapitres 04 et 35 du tarif des douanes suisses (sans fromages, chapitre 0406, et sans produits agricoles transformés, chapitres 15 à 22)

Produits laitiers	Exportations mensuelles		Différences par rapport au même mois de l'année précédente		Exportations cumulées		Différence par rapport à la même période de l'année précédente	
	septembre 2012 tonnes	septembre 2013 tonnes	tonnes	(%)	janv. - sept. 2012 tonnes	janv. - sept. 2013 tonnes	tonnes	(%)
Lait écrémé	18	24	6	32.1	175	146	-29	-16.5
Lait	135	181	46	33.6	799	2932	2132	266.9
Lait > 6% MG	0	0	0	-	1	11	11	-
Crème	166	155	-11	-6.6	2229	1387	-842	-37.8
Poudre de lait écrémé	1125	235	-890	-79.1	15062	3523	-11540	-76.6
Poudre de lait	23	71	48	212.0	2410	347	-2063	-85.6
Poudre de crème	0	1	1	-	0	1	1	293.2
Lait concentré	0	0	0	-	3	3	-1	-20.8
Crème concentrée	64	44	-21	-32.0	578	581	3	0.5
Yogourt	429	481	52	12.0	3978	3859	-119	-3.0
Autres produits frais	23	15	-8	-34.1	2039	365	-1674	-82.1
Petit-lait	5348	5255	-92	-1.7	50876	52259	1384	2.7
Poudre de petit-lait	72	182	110	152.0	2290	1967	-323	-14.1
Petit-lait concentré	24	0	-24	-99.8	125	49	-76	-60.9
Beurre (sans beurre déshydraté)	3	0	-2	-82.7	7462	9	-7453	-99.9
Pâte à tartiner laitières	192	105	-87	-45.3	2943	1722	-1220	-41.5
Autres matières grasses provenant du lait	0	1	1	210.3	41	46	4	10.4
Caséines	0	1	1	276.4	22	5	-18	-79.2
Lactalbumine	0	0	0	-100.0	2	4	3	162.2
Autres albumines	0	0	0	-89.5	0	0	0	100.8

Source: DGD

Importations de fromage par produit/groupe de produit

Fromages / Catégorie	Importations mensuelles		Différence par rapport au même mois de l'année précédente		Importations cumulées		Différence par rapport à la période de l'année précédente	
	septembre 2012 tonnes	septembre 2013 tonnes	tonnes	(%)	janv. - sept. 2012 tonnes	janv. - sept. 2013 tonnes	tonnes	(%)
Mascarpone, Ricotta Romana	71	94	23	32.2	861	835	-26	-3.0
Mozzarella	284	333	49	17.2	3'448	3'447	-1	0.0
Autres fromages frais / séré	1'027	1'106	79	7.7	10'344	10'450	106	1.0
Total fromages frais / séré	1'382	1'533	151	10.9	14'653	14'732	79	0.5
Danablu, Gorgonzola, Roquefort	29	29	0	0.4	308	279	-28	-9.2
Fromage à croûte fleurie	120	121	2	1.3	1'140	1'083	-57	-5.0
Bleu, fromage à pâte persillée	0	0	0		0	0	0	
Brie, Camembert, Italico	122	132	10	8.1	1'204	1'202	-3	-0.2
Autres fromages à pâte molle	568	555	-13	-2.3	5'476	5'803	327	6.0
Total fromages à pâte molle	839	838	-2	-0.2	8'128	8'366	238	2.9
Fromage à pâte mi-dure persillée	2	1	-1	-41.4	14	18	4	30.2
Caciocavallo, Fontina, Brà, etc.	36	48	12	33.2	389	379	-10	-2.6
Tilsiter	0	0	0	-30.0	10	1	-9	-92.2
Autres fromages à pâte mi-dure	599	669	70	11.7	5'435	6'092	657	12.1
Fromages à pâte mi-dure râpé, en poudre	11	9	-1	-12.3	66	132	66	99.2
Total fromages à pâte mi-dure	647	727	80	12.3	5'915	6'623	708	12.0
Fromage aux herbes (Schabziger)	1	1	0	-34.7	6	3	-3	-44.4
Fromage à pâte dure persillée	0	0	0		3	0	-3	-86.2
Caciocavallo, Fontina, Brà, etc.	6	13	7	125.5	75	107	32	42.8
Emmentaler	34	37	3	9.3	288	305	18	6.1
Autres fromages à pâte dure	181	123	-58	-31.8	1'696	1'648	-47	-2.8
Fromages à pâte dure râpé, en poudre	48	89	41	85.8	367	480	113	30.8
Total fromages à pâte dure	270	264	-6	-2.2	2'435	2'544	110	4.5
Grana/Parmigiano	467	546	79	16.8	4'198	4'146	-52	-1.2
Total fromages à pâte extra-dure	467	546	79	16.8	4'198	4'146	-52	-1.2
Fromage fondu	314	331	17	5.3	2'758	2'867	109	4.0
Total variétés de fromages	3'920	4'239	319	8.1	38'086	39'279	1'193	3.1

Source: DGD

Importations de fromage par pays fournisseur

septembre 2013

Pays	Type de fromage											TOTAL
	Mascarpone, ricotta Romana	Mozzarella	Autres fromages frais / séché		Total fromages frais / séché	Danablu, Gorgonzola, Roquefort	Brie, Camembert, Reblochon	Autres fromages à pâte molle		Fromage aux herbes	Fromage à pâte dure et mi-dure	
	tonnes	tonnes	tonnes	tonnes	tonnes	tonnes	tonnes	tonnes	tonnes	tonnes	tonnes	tonnes
EUROPE												
Allemagne	3.4	81.1	305.6	390.1	0.0	0.0	116.4	116.4	0.0	298.4	172.5	977.4
France	0.0	14.3	320.4	334.7	7.5	122.8	335.0	465.3	0.5	204.9	104.7	1'110.1
Italie	88.7	224.3	369.3	682.4	21.2	0.0	134.3	155.5	0.0	808.9	21.9	1'668.6
Pays-Bas	0.0	0.0	5.2	5.2	0.0	0.0	1.1	1.1	0.0	106.9	0.0	113.2
Belgique	0.0	0.0	0.0	0.0	0.0	0.0	0.0	0.0	0.0	0.0	0.0	0.0
Luxembourg	0.0	0.0	2.6	2.6	0.0	0.0	0.8	0.8	0.0	21.2	0.0	24.6
Autriche	1.7	3.0	12.8	17.4	0.0	0.0	8.6	8.6	0.0	28.1	30.1	84.3
Grande-Bretagne	0.0	0.0	0.0	0.0	0.0	0.0	1.4	1.4	0.0	5.3	1.8	8.5
Danemark	0.0	0.0	90.5	90.5	0.1	0.0	18.2	18.3	0.0	14.2	0.3	123.2
Norvège	0.0	0.0	0.0	0.0	0.0	0.0	0.0	0.0	0.0	0.0	0.0	0.0
Suède	0.0	0.0	0.0	0.0	0.0	0.0	0.0	0.0	0.0	1.3	0.0	1.3
Portugal	0.0	0.0	0.0	0.0	0.0	0.0	1.4	1.4	0.0	14.2	0.0	15.6
Espagne	0.0	0.0	0.0	0.0	0.0	0.0	1.7	1.7	0.0	25.2	0.0	27.0
Grèce	0.0	0.0	0.1	0.1	0.0	0.0	66.9	66.9	0.0	0.3	0.0	67.3
Autres pays d'Europe	0.0	0.0	0.0	0.0	0.0	0.0	0.2	0.2	0.0	7.9	0.0	8.1
TOTAL EUROPE	93.8	322.7	1'106.5	1'523.0	28.7	122.8	686.0	837.6	0.5	1'536.8	331.3	4'229.1
Autres pays								0.0				0.0
Canada	0.0	0.0	0.0	0.0	0.0	0.0	0.0	0.0	0.0	0.0	0.0	0.0
USA	0.0	0.0	0.0	0.0	0.0	0.0	0.0	0.0	0.0	0.0	0.0	0.0
Autres pays d'Amérique	0.0	0.0	0.0	0.0	0.0	0.0	0.0	0.0	0.0	0.0	0.0	0.0
Amérique latine	0.0	0.0	0.0	0.0	0.0	0.0	0.0	0.0	0.0	0.0	0.0	0.0
Afrique	0.0	0.0	0.0	0.0	0.0	0.0	0.0	0.0	0.0	0.0	0.0	0.0
Asie	0.0	10.1	0.0	10.1	0.0	0.0	0.0	0.0	0.0	0.0	0.0	10.1
Australie	0.0	0.0	0.0	0.0	0.0	0.0	0.0	0.0	0.0	0.0	0.0	0.0
TOTAL AUTRES PAYS	0.0	10.1	0.0	10.1	0.0	0.0	0.0	0.0	0.0	0.0	0.0	10.1
TOTAL	93.8	332.8	1'106.5	1'533.0	28.7	122.8	686.0	837.6	0.5	1'536.8	331.3	4'239.2

Source: DGD

Importations de fromage par pays fournisseur

septembre 2012

Pays	Importations de fromage par pays fournisseur												TOTAL
	Mascarpone, ricotta Romana	Mozzarella	Autres fromages frais / séché	Total fromages frais / séché	Danablu, Gorgonzola, Roquefort	Brie, Camembert, Reblochon	Autres fromages à pâte molle	Total fromages à pâte molle	Fromage aux herbes	Fromage à pâte dure et mi-dure	Autres fromages	tonnes	
EUROPE													
Allemagne	0.0	85.6	299.8	385.3	0.0	0.0	105.4	105.4	0.0	185.0	161.2		836.9
France	0.0	12.8	289.6	302.4	10.1	117.4	333.0	460.4	0.0	247.9	82.6		1'093.3
Italie	64.4	171.9	275.4	511.6	16.5	0.0	123.3	139.8	0.8	712.0	19.2		1'383.3
Pays-Bas	0.0	0.0	0.9	0.9	0.0	0.0	0.0	0.0	0.0	132.9	0.1		134.0
Belgique	0.0	0.0	56.9	56.9	0.0	0.0	5.3	5.3	0.0	0.5	0.0		62.7
Luxembourg	0.0	0.0	0.0	0.0	0.0	0.0	0.0	0.0	0.0	0.0	0.0		0.0
Autriche	1.9	1.8	15.6	19.3	0.0	0.0	6.9	6.9	0.0	18.8	48.4		93.4
Grande-Bretagne	0.0	0.0	0.0	0.0	0.0	0.0	1.2	1.2	0.0	12.0	0.7		13.8
Danemark	0.0	0.0	76.8	76.8	0.6	0.0	16.4	17.0	0.0	6.6	0.0		100.3
Norvège	0.0	0.0	0.0	0.0	0.0	0.0	0.0	0.0	0.0	0.0	0.0		0.0
Suède	0.0	0.0	0.0	0.0	0.0	0.0	0.0	0.0	0.0	0.5	0.0		0.5
Portugal	0.0	0.0	0.0	0.0	0.0	0.0	1.6	1.6	0.0	15.7	0.0		17.4
Espagne	0.0	0.0	0.7	0.7	0.0	0.0	0.0	0.0	0.0	27.8	0.0		28.4
Grèce	0.0	0.0	0.0	0.0	0.0	0.0	80.6	80.6	0.0	0.5	0.0		81.2
Autres pays d'Europe	0.0	0.0	0.1	0.1	0.0	0.0	12.9	12.9	0.0	22.1	0.0		35.1
TOTAL EUROPE	66.4	272.0	1'015.7	1'354.1	27.1	117.4	686.6	831.1	0.8	1'382.4	312.2		3'880.5
Autres pays	0.0	0.0	0.0	0.0	0.0	0.0	0.0	0.0	0.0	0.0	0.0		0.0
Canada	0.0	0.0	0.0	0.0	0.0	0.0	0.0	0.0	0.0	0.0	0.0		0.0
USA	0.0	0.0	0.0	0.0	0.0	0.0	0.0	0.0	0.0	0.0	0.0		0.0
Autres pays d'Amérique	0.0	0.0	0.0	0.0	0.0	0.0	0.0	0.0	0.0	0.0	0.0		0.0
Amérique latine	0.0	0.0	0.0	0.0	0.0	0.0	0.0	0.0	0.0	0.0	0.0		0.0
Afrique	0.0	0.0	0.0	0.0	0.0	0.0	0.0	0.0	0.0	0.0	0.0		0.0
Asie	0.0	0.0	0.0	0.0	0.0	0.0	0.0	0.0	0.0	0.0	0.0		0.0
Australie	0.0	0.0	0.0	0.0	0.0	0.0	0.0	0.0	0.0	0.0	0.0		0.0
TOTAL AUTRES PAYS	0.0	0.0	0.0	0.0	0.0	0.0	0.0	0.0	0.0	0.0	0.0		0.0
TOTAL	66.4	272.0	1'015.7	1'354.1	27.1	117.4	686.6	831.1	0.8	1'382.4	312.2		3'880.5

Source: DGD

Importations de fromage cumulées par pays, cumulées

Janvier à septembre 2013

Pays	Type de fromage												TOTAL
	Mascarpone, ricotta Romana	Mozzarella	Autres fromages frais / séché	Total fromages frais / séché	Danablu, Gorgonzola, Roquefort	Brie, Camembert, Reblochon	Autres fromages à pâte molle	Total fromages à pâte molle	Fromage aux herbes	Fromage à pâte dure et mi-dure	Autres fromages		
tonnes	tonnes	tonnes	tonnes	tonnes	tonnes	tonnes	tonnes	tonnes	tonnes	tonnes	tonnes	tonnes	
EUROPE	0.0												
Allemagne	33.7	545.5	3'335.2	3'914	0.0	0.0	1'289.9	1'290	0.0	2'457.9	1'413.4		9'075.7
France	0.0	88.6	2'826.0	2'915	84.5	1'114.8	3'075.3	4'275	0.5	1'788.9	892.8		9'871.5
Italie	784.3	2'737.0	3'255.2	6'777	194.1	0.0	1'257.4	1'451	2.1	6'567.2	201.9		14'999.3
Pays-Bas	0.0	0.0	9.9	9.9	0.0	0.0	14.0	14.0	0.0	1'153.0	4.7		1'181.7
Belgique	0.0	0.0	130.4	130.4	0.0	0.0	38.8	38.8	0.0	349.3	0.1		518.7
Luxembourg	0.0	0.0	2.6	2.6	0.0	0.0	0.8	0.8	0.0	21.5	0.0		24.8
Autriche	16.5	26.7	126.4	169.6	0.0	0.0	66.8	66.8	0.0	251.8	329.9		818.2
Grande-Bretagne	0.0	0.0	0.0	0.0	0.1	0.0	7.0	7.1	0.8	94.6	8.2		110.7
Danemark	0.0	8.8	748.0	756.9	0.6	0.0	178.6	179.2	0.0	66.4	1.0		1'003.5
Norvège	0.0	0.0	0.0	0.0	0.0	0.0	0.0	0.0	0.0	0.0	0.0		0.0
Suède	0.0	0.0	0.0	0.0	0.0	0.0	0.0	0.0	0.0	7.2	0.0		7.3
Portugal	0.0	0.0	0.4	0.4	0.0	0.0	10.4	10.4	0.0	174.6	0.0		185.4
Espagne	0.0	0.0	0.2	0.2	0.0	0.0	14.3	14.3	0.0	265.6	0.1		280.2
Grèce	0.0	0.0	4.2	4.2	0.0	0.0	969.5	969.5	0.0	8.1	0.0		981.8
Autres pays d'Europe	0.2	20.4	0.4	20.9	0.0	0.0	45.1	45.1	0.0	97.9	0.0		163.9
TOTAL EUROPE	547.2	1'903.8	6'909.6	14'700.8	279.4	1'114.8	6'967.9	8'362.1	3.4	13'304.0	2'852.2		39'222.5
Autres pays	0.0	0.0	0.0	0.0	0.0	0.0	0.0	0.0	0.0	0.0	0.0		0.0
Canada	0.0	0.0	0.0	0.0	0.0	0.0	0.0	0.0	0.0	0.0	0.0		0.0
USA	0.0	0.0	0.0	0.0	0.0	0.0	0.0	0.0	0.0	0.7	0.0		0.0
Autres pays d'Amérique	0.0	0.0	0.0	0.0	0.0	0.0	0.0	0.0	0.0	0.0	0.0		0.0
Amérique latine	0.0	0.0	0.0	0.0	0.0	0.0	0.0	0.0	0.0	0.0	0.0		0.0
Afrique	0.0	0.0	0.2	0.2	0.0	0.0	0.0	0.0	0.0	0.0	0.0		0.2
Asie	0.0	10.1	0.0	10.1	0.0	0.0	0.0	0.0	0.0	0.0	0.0		10.1
Australie	0.0	0.0	0.0	0.0	0.0	0.0	0.0	0.0	0.0	0.0	0.0		0.0
TOTAL AUTRES PAYS	0.0	10.1	0.2	10.3	0.0	0.0	0.0	0.0	0.0	0.7	0.0		11.0
TOTAL	547.2	1913.9	6909.8	14711.1	279.4	1114.8	6968.0	8362.1	3.4	13304.7	2852.2		39233.5

Source: DGD

Importations de fromage cumulées par pays, cumulées

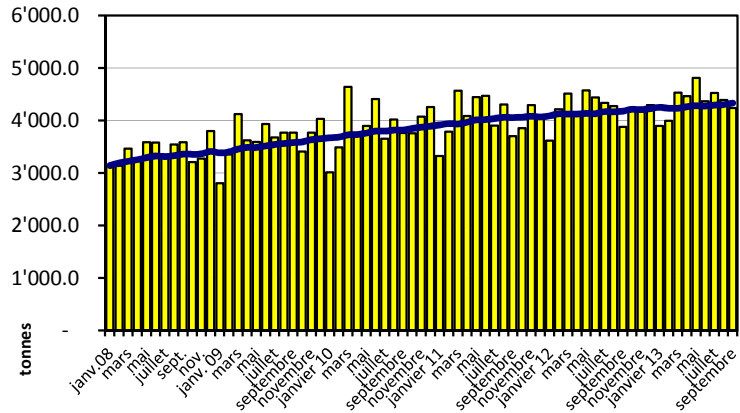
Janvier à septembre 2012

Pays	Janvier à septembre 2012												TOTAL
	tonnes	tonnes	tonnes	tonnes	tonnes	tonnes	tonnes	tonnes	tonnes	tonnes	tonnes	tonnes	
EUROPE													
Allemagne	0.0	555.8	3'239.4	3'795	12.0	0.0	1'174.8	1'187	0.7	1'868.8	1'287.7		8'139.0
France	0.0	98.3	2'818.1	2'916	112.4	1'080.8	3'087.6	4'281	3.2	1'999.4	837.9		10'037.6
Italie	834.0	2'721.6	2'902.9	6'458	180.9	0.0	1'183.6	1'365	2.1	6'424.9	206.9		14'456.7
Pays-Bas	0.0	0.4	7.4	7.8	0.0	0.0	18.1	18.1	0.0	1'145.1	0.6		1'171.7
Belgique	0.0	23.3	332.4	355.8	0.0	0.0	22.8	22.8	0.0	19.2	0.0		397.7
Luxembourg	1.6	2.5	64.7	68.8	0.0	0.0	6.6	6.6	0.0	0.9	42.3		118.6
Autriche	14.0	18.4	200.4	232.8	0.0	0.0	68.7	68.7	0.0	225.8	371.5		898.8
Grande-Bretagne	0.0	1.0	1.8	2.8	0.2	0.0	7.7	7.9	0.0	86.4	3.5		100.5
Danemark	0.0	0.0	730.0	730.0	0.9	0.0	173.3	174.2	0.0	91.5	1.3		996.9
Norvège	0.0	0.0	0.0	0.0	0.0	0.0	0.0	0.0	0.0	0.0	0.0		0.0
Suède	0.0	0.0	0.0	0.0	0.0	0.0	0.0	0.0	0.0	7.7	0.0		7.7
Portugal	0.0	0.0	0.5	0.5	0.0	0.0	13.2	13.2	0.0	164.2	0.4		178.4
Espagne	0.0	0.0	3.7	3.7	0.0	0.0	1.7	1.7	0.0	264.3	0.0		269.6
Grèce	0.0	0.0	9.1	9.1	0.0	0.0	913.9	913.9	0.0	3.4	0.2		926.7
Autres pays d'Europe	0.0	0.0	9.9	9.9	0.0	0.0	47.9	47.9	0.0	199.1	0.0		256.9
TOTAL EUROPE	849.8	3'356.0	10'320.2	14'591.1	306.3	1'080.8	6'719.8	8'106.9	6.0	12'500.9	2'752.3		37'957.2
Autres pays	0.0	0.0	0.0	0.0	0.0	0.0	0.0	0.0	0.0	0.0	0.0		0.0
Canada	0.0	0.0	0.0	0.0	0.0	0.0	0.0	0.0	0.0	0.0	0.0		0.0
USA	0.0	0.0	0.0	0.0	0.0	0.0	0.0	0.0	0.2	11.3	0.0		11.4
Autres pays d'Amérique	0.0	0.0	0.0	0.0	0.0	0.0	0.0	0.0	0.0	0.0	0.0		0.0
Amérique latine	0.0	0.0	0.3	0.3	0.0	0.0	0.0	0.0	0.0	0.0	0.0		0.3
Afrique	0.0	0.0	0.0	0.0	0.0	0.0	0.0	0.0	0.0	0.0	0.0		0.0
Asie	0.0	11.3	0.0	11.3	0.0	0.0	0.2	0.2	0.0	0.0	0.0		11.6
Australie	0.0	0.0	0.0	0.0	0.0	0.0	0.0	0.0	0.0	0.0	0.0		0.0
TOTAL AUTRES PAYS	0.0	11.3	0.3	11.6	0.0	0.0	0.3	0.3	0.2	11.3	0.0		23.3
TOTAL	849.8	3367.4	10320.4	14602.7	306.3	1080.8	6720.1	8107.1	6.2	12512.2	2752.3		37980.5

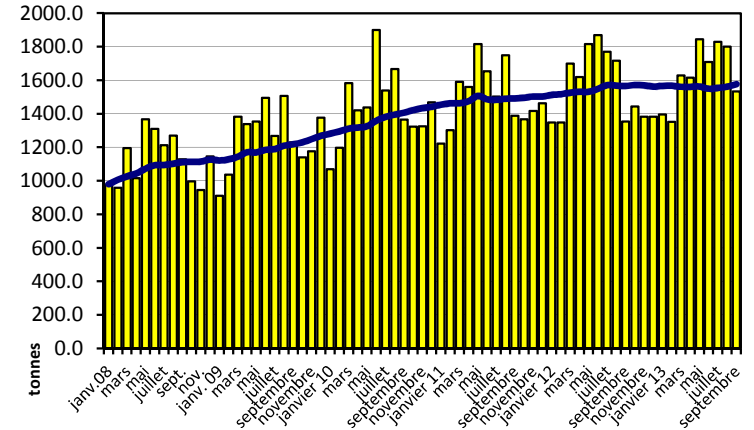
Source: DGD

Importation depuis 2008 - Valeur moyenne des 12 derniers mois

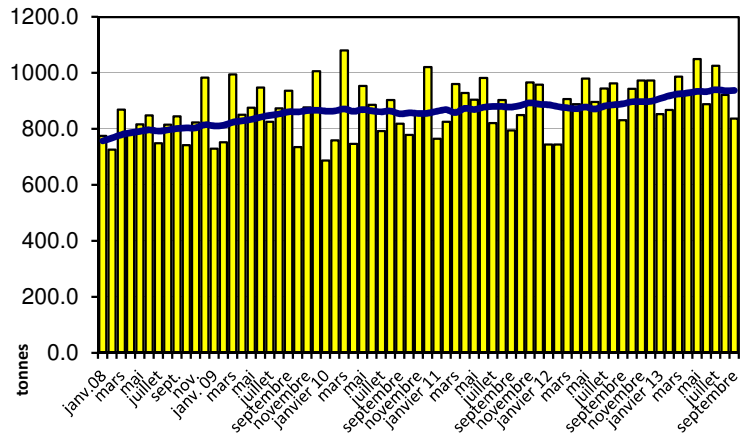
Total des importations de fromages



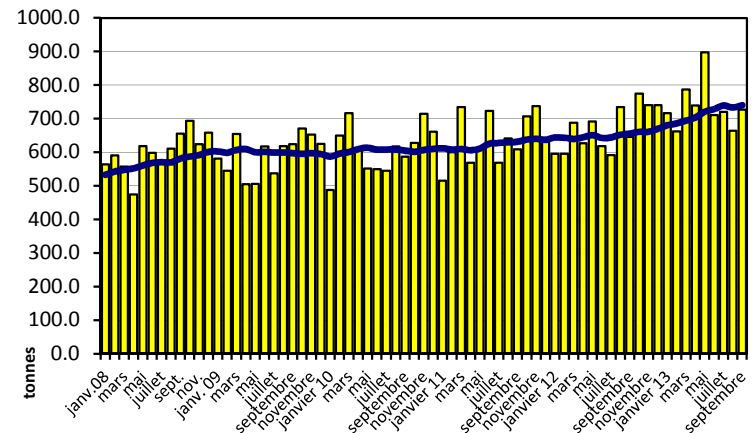
Fromages frais



Fromages à pâte molle

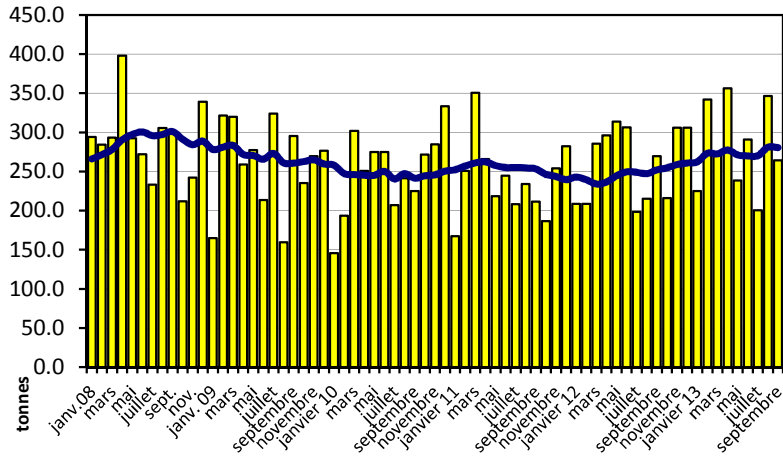


Fromages à pâte mi-dure

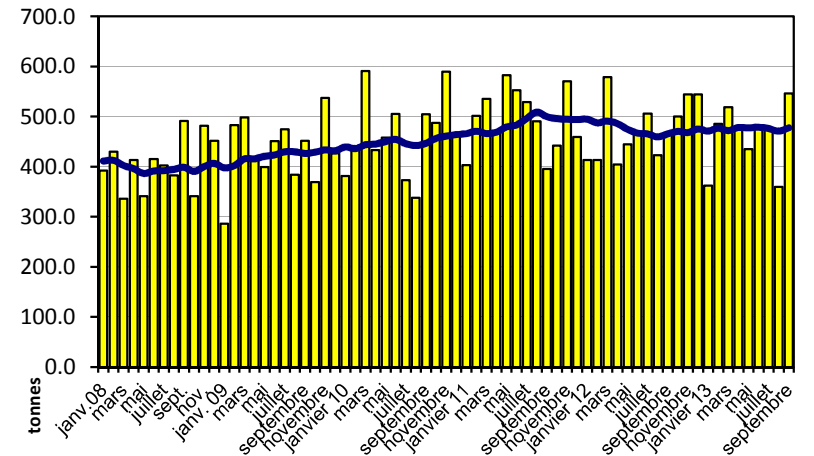


Importation depuis 2008 - Valeur moyenne des 12 derniers mois

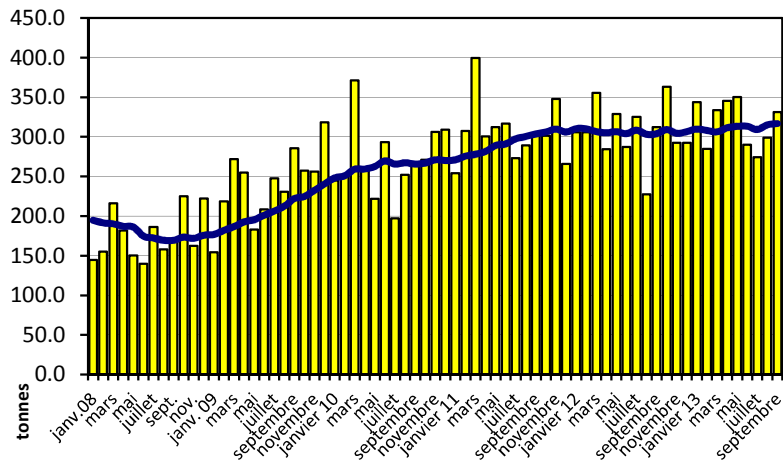
Fromages à pâte dure



Fromages à pâte extra-dure

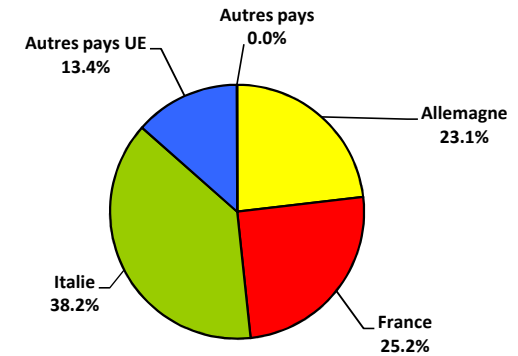


Fromage fondu



Importations de fromage par pays fournisseur, janvier à septembre 2013

Total 39'234 tonnes



Importations autres produits laitiers

Produits laitiers	Importations mensuelles		Différences par rapport au même mois de l'année précédente		Importations cumulées		Différence par rapport à la même période de l'année précédente	
	septembre 2012 tonnes	septembre 2013 tonnes	tonnes	(%)	janv. - sept. 2012 tonnes	janv. - sept. 2013 tonnes	tonnes	(%)
Lait écrémé	0.1	0.1	0.0	50.6	0.5	0.8	0.4	74.2
Lait	1686.8	1502.0	-184.8	-11.0	17144.2	16098.4	-1045.7	-6.1
Lait > 6% MG	0.0	0.0	0.0	0.0	798.1	0.3	-797.8	-100.0
Crème	184.5	202.3	17.8	9.6	582.0	1252.7	670.7	115.2
Poudre de lait écrémé	4.3	3.2	-1.1	-26.4	38.0	63.5	25.6	67.4
Poudre de lait	40.2	32.8	-7.4	-18.5	277.2	348.4	71.3	25.7
Poudre de crème	1.0	0.0	-1.0	-99.9	4.7	4.1	-0.6	-12.4
Lait concentré	10.2	171.8	161.5	-	341.7	642.6	300.9	88.1
Crème concentrée	52.2	108.3	56.1	107.4	794.2	754.0	-40.1	-5.1
Yogourt	946.2	920.2	-26.1	-2.8	8998.4	8739.6	-258.9	-2.9
Autres produits frais	2.8	4.2	1.5	53.2	659.8	86.9	-572.8	-86.8
Petit-lait	499.7	577.1	77.4	15.5	4464.3	5530.6	1066.3	23.9
Poudre de petit-lait	2.8	1.5	-1.3	-45.9	35.5	20.2	-15.2	-42.9
Petit-lait concentré	0.7	0.2	-0.5	-73.0	4.0	28.7	24.7	-
Beurre (sans beurre anhydre)	20.1	265.9	245.7	-	78.7	497.5	418.8	-
Pâte à tartiner laitières	0.0	0.1	0.1	-	0.1	0.2	0.1	128.0
Autres matières grasses provenant du lait	1.4	1.8	0.4	29.0	21.8	23.3	1.5	6.7
Caséines	43.9	51.2	7.3	16.6	386.9	605.3	218.3	56.4
Lactalbumine	87.4	136.7	49.3	56.4	589.9	1155.6	565.7	95.9
Autres albumines	0.1	0.1	0.1	95.8	4.5	7.8	3.4	74.6

Source: DGD

Valeurs statistiques [sur la base de tous les résultats individuels*]

#####

		Moyenne	Écart type	5%- quantile	10%- quantile	Médian	90%- quantile	95%- quantile
Germes	Nombre d'échantillons	1'000 germes/ml	1'000 germes/ml	1'000 germes/ml	1'000 germes/ml	1'000 germes/ml	1'000 germes/ml	1'000 germes/ml
		41387	15	220	2	3	6	14
Cellules somatiques	Nombre d'échantillons	1'000 cellules/ml	1'000 cellules/ml	1'000 cellules/ml	1'000 cellules/ml	1'000 cellules/ml	1'000 cellules/ml	1'000 cellules/ml
		41431	149	106	46	58	124	265
Point de congélation	Nombre d'échantillons	°C	°C	°C	°C	°C	°C	°C
		41434	-0.526	0.005	-0.533	-0.532	-0.526	-0.521

* Ont été pris en compte tous les échantillons, pour lesquels le critère d'analyse considéré a été analysé. Suisse, sans France (lait de zone franche) et sans lait la Principauté du Liechtenstein.

Répartition "nombre de germes" / Indications en 1'000 germes / ml de tous les résultats individuels*

septembre 2013

De	1	5	7	9	11	30	80	100	300	600	1'000	≥	Total
à	4	6	8	10	29	79	99	299	599	999	2'999	3'000	résultats individuels
Nombre	11833	11315	7653	3666	5591	939	69	208	47	24	17	25	41387
%	28.59	27.34	18.49	8.86	13.51	2.27	0.17	0.50	0.11	0.06	0.04	0.06	100

Répartition "nombre de cellules" / Indications en 1'000 cellules / ml de tous les résultats individuels*

septembre 2013

De	1	50	101	150	200	250	300	350	400	600	800	≥	Total
à	49	100	149	199	249	299	349	399	599	799	999	1'000	résultats individuels
Nombre	2660	12303	10993	6855	3798	1905	1123	643	845	205	60	41	41431
%	6.42	29.70	26.53	16.55	9.17	4.60	2.71	1.55	2.04	0.49	0.14	0.10	100

Répartition "point de congélation" / Indications en °C de tous les résultats individuels*

septembre 2013

De	≤	-0.539	-0.535	-0.531	-0.527	-0.523	-0.519	-0.516	-0.511	-0.507	-0.503	≥	Total
à	-0.540	-0.536	-0.532	-0.528	-0.524	-0.520	-0.517	-0.512	-0.508	-0.504	-0.500	-0.499	résultats individuels
Nombre	170	674	3759	11410	14756	7745	1810	775	184	74	18	59	41434
%	0.41	1.63	9.07	27.54	35.61	18.69	4.37	1.87	0.44	0.18	0.04	0.14	100

Sources: Suisselab SA Zollikofen, TSM Fiduciaire Sàrl Berne

Lait cru suisse: évaluation de droit public des résultats du contrôle du lait septembre 2013										
Canton	Germe (Nombre d'exploitations)									
	Aucune contestation		1ère contestation		2ème contestation		3ème contestation		Total évaluations	
	G-0	%	G-1C/4M	%	G-2C/4M	%	G-3C/4M	%	G-Total	%
AG	910	99.24	7	0.76	0	0.00	0	0.00	917	100
AI	329	99.70	0	0.00	1	0.30	0	0.00	330	100
AR	427	99.53	2	0.47	0	0.00	0	0.00	429	100
BE	5600	99.29	38	0.67	2	0.04	0	0.00	5640	100
BL/BS	321	98.77	4	1.23	0	0.00	0	0.00	325	100
FR	1593	99.94	1	0.06	0	0.00	0	0.00	1594	100
GE	5	100.00	0	0.00	0	0.00	0	0.00	5	100
GL	137	100.00	0	0.00	0	0.00	0	0.00	137	100
GR	371	98.93	4	1.07	0	0.00	0	0.00	375	100
JU	475	99.58	2	0.42	0	0.00	0	0.00	477	100
LU	2346	99.66	8	0.34	0	0.00	0	0.00	2354	100
NE	416	99.28	1	0.24	2	0.48	0	0.00	419	100
NW	307	100.00	0	0.00	0	0.00	0	0.00	307	100
OW	440	99.10	4	0.90	0	0.00	0	0.00	444	100
SG	2256	99.78	4	0.18	1	0.04	0	0.00	2261	100
SH	91	100.00	0	0.00	0	0.00	0	0.00	91	100
SO	536	99.81	1	0.19	0	0.00	0	0.00	537	100
SZ	663	99.25	5	0.75	0	0.00	0	0.00	668	100
TG	1139	99.56	4	0.35	0	0.00	1	0.09	1144	100
TI	43	95.56	2	4.44	0	0.00	0	0.00	45	100
UR	131	94.93	4	2.90	3	2.17	0	0.00	138	100
VD	948	99.79	2	0.21	0	0.00	0	0.00	950	100
VS	200	96.15	4	1.92	4	1.92	0	0.00	208	100
ZG	276	99.64	1	0.36	0	0.00	0	0.00	277	100
ZH	1153	99.83	1	0.09	1	0.09	0	0.00	1155	100
Divers	0	0.00	0	0.00	0	0.00	0	0.00	0	100
Total CH	21113	99.46	99	0.47	14	0.07	1	0.00	21227	100
F*	65	100.00	0	0.00	0	0.00	0	0.00	65	100
FL**	48	100.00	0	0.00	0	0.00	0	0.00	48	100
Total	21226	99.47	99	0.46	14	0.07	1	0.00	21340	100

Légende:

- G-0 Nombre d'exploitations sans contestation de la charge en germes au niveau du résultat mensuel* dans le mois d'analyse, c.-à-d. résultat mensuel <80'000 germes/ml
- G-1C/4M Nombre d'exploitations avec la 1ère contestation de la charge en germes en 4 mois
- G-2C/4M Nombre d'exploitations avec la 2ème contestation de la charge en germes en 4 mois
- G-3C/4M Nombre d'exploitations avec la 3ème contestation de la charge en germes en 4 mois
- G-Total Nombre total d'exploitations évaluées quant à la charge en germes

* Résultat mensuel = moyenne géométrique des résultats d'analyses du premier et du deuxième échantillon d'un mois. N'y a-t-il exceptionnellement qu'un seul résultat, celui-ci compte comme résultat mensuel

- * F Échantillons provenant de la France (zone franche)
- ** FL Échantillons provenant de la Principauté du Liechtenstein

Sources: Suisselab SA Zollikofen, TSM Fiduciaire Sàrl Berne

Lait cru suisse: évaluation de droit public des résultats du contrôle du lait												
septembre 2013												
Canton	Cellules somatiques <small>(Nombre d'exploitations)</small>											
	Aucune contestation		1ère contestation		2ème contestation		3ème contestation		4ème contestation		Total évaluations	
	C-0	%	C-1C/5M	%	C-2C/5M	%	C-3C/5M	%	C-4C/5M	%	C-Total	%
AG	895	97.71	6	0.66	9	0.98	5	0.55	1	0.11	916	100
AI	323	97.88	6	1.82	1	0.30	0	0.00	0	0.00	330	100
AR	419	97.67	8	1.86	1	0.23	0	0.00	1	0.23	429	100
BE	5542	98.28	68	1.21	21	0.37	7	0.12	1	0.02	5639	100
BL/BS	319	98.15	2	0.62	3	0.92	1	0.31	0	0.00	325	100
FR	1559	97.80	24	1.51	9	0.56	2	0.13	0	0.00	1594	100
GE	5	100.00	0	0.00	0	0.00	0	0.00	0	0.00	5	100
GL	129	93.48	6	4.35	2	1.45	1	0.72	0	0.00	138	100
GR	329	87.50	39	10.37	4	1.06	3	0.80	1	0.27	376	100
JU	465	97.48	6	1.26	2	0.42	3	0.63	1	0.21	477	100
LU	2302	97.79	30	1.27	15	0.64	6	0.25	1	0.04	2354	100
NE	416	99.28	1	0.24	1	0.24	0	0.00	1	0.24	419	100
NW	297	96.74	6	1.95	4	1.30	0	0.00	0	0.00	307	100
OW	423	95.27	12	2.70	6	1.35	3	0.68	0	0.00	444	100
SG	2208	97.61	36	1.59	13	0.57	4	0.18	1	0.04	2262	100
SH	87	95.60	4	4.40	0	0.00	0	0.00	0	0.00	91	100
SO	528	98.32	7	1.30	2	0.37	0	0.00	0	0.00	537	100
SZ	646	96.71	13	1.95	5	0.75	1	0.15	3	0.45	668	100
TG	1113	97.29	17	1.49	11	0.96	2	0.17	1	0.09	1144	100
TI	41	91.11	3	6.67	1	2.22	0	0.00	0	0.00	45	100
UR	130	94.20	7	5.07	0	0.00	1	0.72	0	0.00	138	100
VD	900	94.74	28	2.95	13	1.37	7	0.74	2	0.21	950	100
VS	191	91.39	13	6.22	4	1.91	0	0.00	1	0.48	209	100
ZG	264	94.96	6	2.16	7	2.52	1	0.36	0	0.00	278	100
ZH	1130	97.84	17	1.47	6	0.52	2	0.17	0	0.00	1155	100
Divers	0	0.00	0	0.00	0	0.00	0	0.00	0	0.00	0	100
	0	0	0	0	0	0	0	0	0	0	0	0
Total CH	20661	97.32	365	1.72	140	0.66	49	0.23	15	0.07	21230	100
F*	0	0	0	0	0	0	0	0	0	0	0	0
FL**	60	92.31	2	3.08	2	3.08	0	0.00	1	1.54	65	100
	45	93.75	3	6.25	0	0.00	0	0.00	0	0.00	48	100
	0	0	0	0	0	0	0	0	0	0	0	0
Total	20766	97.30	370	1.73	142	0.67	49	0.23	16	0.07	21343	100

Légende:

- C-0 Nombre d'exploitations sans contestation de la charge en cellules au niveau du résultat mensuel* dans le mois d'analyse, c.-à-d. résultat mensuel <350'000 cellules somatiques/ml
- C-1C/5M Nombre d'exploitations avec la 1ère contestation de la charge en cellules en 5 mois
- C-2C/5M Nombre d'exploitations avec la 2ème contestation de la charge en cellules en 5 mois
- C-3C/5M Nombre d'exploitations avec la 3ème contestation de la charge en cellules en 5 mois
- C-4C/5M Nombre d'exploitations avec la 4ème contestation de la charge en cellules en 5 mois
- C-Total Nombre total d'exploitations évaluées quant à la charge en cellules

* Résultat mensuel = moyenne géométrique des résultats d'analyses du premier et du deuxième échantillon d'un mois. N'y a-t-il exceptionnellement qu'un seul résultat, celui-ci compte comme résultat mensuel.

- * F Échantillons provenant de la France (zone franche)
- ** FL Échantillons provenant de la Principauté du Liechtenstein

Sources: Suissselab SA Zollikofen, TSM Fiduciaire Sàrl Berne

Lait cru suisse: évaluation de droit public des résultats du contrôle du lait septembre 2013						
Canton	Substances inhibitrices [Nombre d'exploitations]					
	Pas de détection de substances inhibitrices		Détection de substances inhibitrices		Total évaluations	
	S.i.-0	%	S.i.-1	%	S.i.-Total	%
AG	921	100.00	0	0.00	921	100
AI	332	100.00	0	0.00	332	100
AR	436	100.00	0	0.00	436	100
BE	5635	99.88	7	0.12	5642	100
BL/BS	325	100.00	0	0.00	325	100
FR	1593	99.94	1	0.06	1594	100
GE	5	100.00	0	0.00	5	100
GL	139	100.00	0	0.00	139	100
GR	374	99.47	2	0.53	376	100
JU	474	99.37	3	0.63	477	100
LU	2355	100.00	0	0.00	2355	100
NE	419	99.76	1	0.24	420	100
NW	308	99.68	1	0.32	309	100
OW	444	100.00	0	0.00	444	100
SG	2262	99.82	4	0.18	2266	100
SH	91	100.00	0	0.00	91	100
SO	537	100.00	0	0.00	537	100
SZ	667	99.85	1	0.15	668	100
TG	1144	99.91	1	0.09	1145	100
TI	45	100.00	0	0.00	45	100
UR	138	100.00	0	0.00	138	100
VD	952	99.90	1	0.10	953	100
VS	208	99.52	1	0.48	209	100
ZG	278	100.00	0	0.00	278	100
ZH	1153	99.74	3	0.26	1156	100
Diverse	0	0.00	0	0.00	0	100
	0	0	0	0	0	0
Total CH	21235	99.88	26	0.12	21261	100
F*	0	0	0	0	0	0
FL**	65	100.00	0	0.00	65	100
	48	100.00	0	0.00	48	100
	0	0	0	0	0	0
Total	21348	99.88	26	0.12	21374	100

Légende:

- S.i.-0 Nombre d'exploitations avec détection de substances inhibitrices dans le mois analysé
 S.i.-1 Nombre d'exploitations sans détection de substances inhibitrices dans le mois analysé
 S.i.-Total Nombre total d'exploitations évaluées quant à la détection de substances inhibitrices:

- * F Échantillons provenant de la France (zone franche)
 ** FL Échantillons provenant de la Principauté du Liechtenstein

Sources: Suisselab SA Zollikofen, TSM Fiduciaire Sàrl Berne

Lait cru suisse: évaluation de droit public des résultats du contrôle du lait										
septembre 2013										
§	Suspensions de livraison de lait									
	[Nombre d'exploitations]									
	Germe		Cellules somatiques		Substances inhibitrices		Suspensions successives		Total suspensions	
Sp-G	%	Sp-C	%	Sp-S.i.	%	Sp-Succ.	%	Sp-Total	%	
AG	0	0.00	1	100.00	0	0.00	0	0.00	1	100
AI	0	0.00	0	0.00	0	0.00	0	0.00	0	100
AR	0	0.00	1	100.00	0	0.00	0	0.00	1	100
BE	0	0.00	1	12.50	7	87.50	0	0.00	8	100
BL/BS	0	0.00	0	0.00	0	0.00	0	0.00	0	100
FR	0	0.00	0	0.00	1	100.00	0	0.00	1	100
GE	0	0.00	0	0.00	0	0.00	0	0.00	0	100
GL	0	0.00	0	0.00	0	0.00	0	0.00	0	100
GR	0	0.00	1	33.33	2	66.67	0	0.00	3	100
JU	0	0.00	1	25.00	3	75.00	0	0.00	4	100
LU	0	0.00	1	50.00	0	0.00	1	50.00	2	100
NE	0	0.00	1	50.00	1	50.00	0	0.00	2	100
NW	0	0.00	0	0.00	1	100.00	0	0.00	1	100
OW	0	0.00	0	0.00	0	0.00	1	100.00	1	100
SG	0	0.00	1	16.67	4	66.67	1	16.67	6	100
SH	0	0.00	0	0.00	0	0.00	0	0.00	0	100
SO	0	0.00	0	0.00	0	0.00	0	0.00	0	100
SZ	0	0.00	3	75.00	1	25.00	0	0.00	4	100
TG	1	33.33	1	33.33	1	33.33	0	0.00	3	100
TI	0	0.00	0	0.00	0	0.00	1	100.00	1	100
UR	0	0.00	0	0.00	0	0.00	0	0.00	0	100
VD	0	0.00	2	66.67	1	33.33	0	0.00	3	100
VS	0	0.00	1	33.33	1	33.33	1	33.33	3	100
ZG	0	0.00	0	0.00	0	0.00	0	0.00	0	100
ZH	0	0.00	0	0.00	3	75.00	1	25.00	4	100
Divers	0	0.00	0	0.00	0	0.00	0	0.00	0	100
	0	0	0	0	0	0	0	0	0	0
Total CH	1	2.08	15	31.25	26	54.17	6	12.50	48	100
F*	0	0	0	0	0	0	0	0	0	0
	0	0.00	1	100.00	0	0.00	0	0.00	1	100
FL**	0	0.00	0	0.00	0	0.00	0	0.00	0	100
	0	0	0	0	0	0	0	0	0	0
Total	1	2.04	16	32.65	26	53.06	6	12.24	49	100

Légende:

- Sp-G Nombre de suspensions dues à 3 contestations en matière de germes sur une durée de 4 mois
- Sp-C Nombre de suspensions dues à 4 contestations en matière de cellules somatiques sur une durée de 5 mois
- Sp-S.i. Nombre de suspensions due à la mise en évidence de substances inhibitrices
- Sp-Succ. Nombre de suspensions successives dans le cadre de suspensions antérieures
- Sp-Total Total nombre de suspensions de livraison de lait

- * F Échantillons provenant de la France (zone franche)
- ** FL Échantillons provenant de la Principauté du Liechtenstein

Sources: Suisselab SA Zollikofen, TSM Fiduciaire Sàrl Berne

**Lait cru suisse: évaluation de droit privé des résultats du contrôle du lait
septembre 2013**

Canton	Germes (Nombre d'exploitations)															
	Aucune contestation*		1ère contestation*		2ème contestation*		3ème contestation*		4ème contestation*		5ème contestation*		Total évaluations*			
	G-0≤10	%	G-0>10	%	G-1C/5M	%	G-2C/5M	%	G-3C/5M	%	G-4C/5M	%	G-5C/5M	%	G-Total	%
AG	444	48.31	454	49.40	9	0.98	6	0.65	3	0.33	3	0.33	0	0.00	919	100
AI	155	46.69	171	51.51	2	0.60	3	0.90	1	0.30	0	0.00	0	0.00	332	100
AR	273	63.49	152	35.35	4	0.93	1	0.23	0	0.00	0	0.00	0	0.00	430	100
BE	3212	56.93	2320	41.12	58	1.03	39	0.69	10	0.18	3	0.05	0	0.00	5642	100
BL/BS	144	44.31	172	52.92	4	1.23	2	0.62	2	0.62	1	0.31	0	0.00	325	100
FR	843	52.89	731	45.86	14	0.88	5	0.31	0	0.00	1	0.06	0	0.00	1594	100
GE	2	40.00	2	40.00	1	20.00	0	0.00	0	0.00	0	0.00	0	0.00	5	100
GL	86	62.32	51	36.96	1	0.72	0	0.00	0	0.00	0	0.00	0	0.00	138	100
GR	212	56.53	150	40.00	6	1.60	7	1.87	0	0.00	0	0.00	0	0.00	375	100
JU	208	43.61	260	54.51	7	1.47	0	0.00	1	0.21	1	0.21	0	0.00	477	100
LU	1357	57.60	967	41.04	14	0.59	9	0.38	6	0.25	3	0.13	0	0.00	2356	100
NE	164	39.05	243	57.86	3	0.71	6	1.43	3	0.71	1	0.24	0	0.00	420	100
NW	177	57.28	128	41.42	3	0.97	0	0.00	1	0.32	0	0.00	0	0.00	309	100
OW	214	48.20	220	49.55	5	1.13	4	0.90	1	0.23	0	0.00	0	0.00	444	100
SG	1472	64.96	765	33.76	17	0.75	5	0.22	5	0.22	1	0.04	1	0.04	2266	100
SH	31	34.07	58	63.74	0	0.00	1	1.10	1	1.10	0	0.00	0	0.00	91	100
SO	259	48.23	274	51.02	1	0.19	1	0.19	1	0.19	1	0.19	0	0.00	537	100
SZ	350	52.47	303	45.43	4	0.60	5	0.75	3	0.45	2	0.30	0	0.00	667	100
TG	676	58.73	455	39.53	8	0.70	7	0.61	2	0.17	3	0.26	0	0.00	1151	100
TI	20	44.44	22	48.89	2	4.44	1	2.22	0	0.00	0	0.00	0	0.00	45	100
UR	81	58.70	50	36.23	1	0.72	2	1.45	3	2.17	1	0.72	0	0.00	138	100
VD	479	50.26	457	47.95	9	0.94	5	0.52	1	0.10	2	0.21	0	0.00	953	100
VS	103	48.82	96	45.50	5	2.37	4	1.90	2	0.95	1	0.47	0	0.00	211	100
ZG	147	53.07	128	46.21	2	0.72	0	0.00	0	0.00	0	0.00	0	0.00	277	100
ZH	636	54.92	513	44.30	8	0.69	0	0.00	1	0.09	0	0.00	0	0.00	1158	100
Divers	0	0.00	0	0.00	0	0.00	0	0.00	0	0.00	0	0.00	0	0.00	0	100
	0	0	0	0	0	0	0	0	0	0	0	0	0	0	0	0
Total CH	11745	55.24	9142	43.00	188	0.88	113	0.53	47	0.22	24	0.11	1	0.00	21260	100
F*	0	0	0	0	0	0	0	0	0	0	0	0	0	0	0	0
FL**	28	43.08	36	55.38	1	1.54	0	0.00	0	0.00	0	0.00	0	0.00	65	100
	19	39.58	28	58.33	1	2.08	0	0.00	0	0.00	0	0.00	0	0.00	48	100
	0	0	0	0	0	0	0	0	0	0	0	0	0	0	0	0
Total	11792	55.17	9206	43.07	190	0.89	113	0.53	47	0.22	24	0.11	1	0.00	21373	100

Légende:

- G-0≤10 Nombre d'exploitations sans contestation privée de la charge en germes dans le mois d'analyse; le plus mauvais résultat du premier et dernier échantillon dans le mois d'analyse avait une valeur ≤ 10'000 germes/ml
- G-0>10 Nombre d'exploitations sans contestation privée de la charge en germes dans le mois d'analyse; le plus mauvais résultat du premier et dernier échantillon dans le mois d'analyse avait une valeur >10'000 et ≤ 79'000 germes/ml
- G-1C/5M Nombre d'exploitations avec la 1ère contestation de la charge en germes en 5 mois
- G-2C/5M Nombre d'exploitations avec la 2ème contestation de la charge en germes en 5 mois
- G-3C/5M Nombre d'exploitations avec la 3ème contestation de la charge en germes en 5 mois
- G-4C/5M Nombre d'exploitations avec la 4ème contestation de la charge en germes en 5 mois
- G-5C/5M Nombre d'exploitations avec la 5ème contestation de la charge en germes en 5 mois
- G-Total Nombre total d'exploitations évaluées quant à la charge en germes

* Évaluations et contestations selon la convention (PSL, AILS, Fromarte) du 20.12.2011 sur les modalités des contrats d'achat de lait

- * F Échantillons provenant de la France (zone franche)
- ** FL Échantillons provenant de la Principauté du Liechtenstein

Sources: Suisselab SA Zollikofen, TSM Fiduciaire Sàrl Berne

**Lait cru suisse: évaluation de droit privé des résultats du contrôle du lait
septembre 2013**

Canton	Cellules somatiques [Nombre d'exploitations]															
	Aucune contestation*		1ère contestation*		2ème contestation*		3ème contestation*		4ème contestation*		5ème contestation*		Total évaluations*			
	C-0≤100	%	C-0>100	%	C-1C/5M	%	C-2C/5M	%	C-3C/5M	%	C-4C/5M	%	C-1C/5M	%	C-Total	%
AG	142	15.43	699	75.98	37	4.02	21	2.28	15	1.63	5	0.54	1	0.11	920	100
AI	87	26.28	216	65.26	19	5.74	7	2.11	2	0.60	0	0.00	0	0.00	331	100
AR	123	28.60	285	66.28	7	1.63	10	2.33	4	0.93	1	0.23	0	0.00	430	100
BE	1919	34.01	3388	60.05	194	3.44	91	1.61	33	0.58	13	0.23	4	0.07	5642	100
BL/BS	65	20.00	239	73.54	10	3.08	5	1.54	6	1.85	0	0.00	0	0.00	325	100
FR	459	28.80	1016	63.74	73	4.58	23	1.44	17	1.07	5	0.31	1	0.06	1594	100
GE	0	0.00	5	100.00	0	0.00	0	0.00	0	0.00	0	0.00	0	0.00	5	100
GL	35	25.18	89	64.03	11	7.91	3	2.16	1	0.72	0	0.00	0	0.00	139	100
GR	79	21.01	232	61.70	47	12.50	9	2.39	7	1.86	2	0.53	0	0.00	376	100
JU	105	22.01	326	68.34	24	5.03	12	2.52	6	1.26	3	0.63	1	0.21	477	100
LU	526	22.34	1688	71.68	61	2.59	55	2.34	19	0.81	4	0.17	2	0.08	2355	100
NE	102	24.29	297	70.71	12	2.86	7	1.67	0	0.00	1	0.24	1	0.24	420	100
NW	87	28.16	203	65.70	10	3.24	2	0.65	5	1.62	2	0.65	0	0.00	309	100
OW	101	22.75	304	68.47	20	4.50	10	2.25	7	1.58	2	0.45	0	0.00	444	100
SG	506	22.35	1586	70.05	100	4.42	48	2.12	18	0.80	5	0.22	1	0.04	2264	100
SH	11	12.09	75	82.42	2	2.20	2	2.20	1	1.10	0	0.00	0	0.00	91	100
SO	115	21.42	388	72.25	16	2.98	13	2.42	4	0.74	1	0.19	0	0.00	537	100
SZ	191	28.59	415	62.13	35	5.24	18	2.69	5	0.75	3	0.45	1	0.15	668	100
TG	179	15.62	867	75.65	49	4.28	30	2.62	13	1.13	8	0.70	0	0.00	1146	100
TI	3	6.67	35	77.78	2	4.44	3	6.67	0	0.00	1	2.22	1	2.22	45	100
UR	28	20.29	94	68.12	14	10.14	0	0.00	1	0.72	1	0.72	0	0.00	138	100
VD	200	21.01	652	68.49	47	4.94	23	2.42	22	2.31	7	0.74	1	0.11	952	100
VS	44	20.85	138	65.40	16	7.58	11	5.21	1	0.47	1	0.47	0	0.00	211	100
ZG	60	21.58	189	67.99	13	4.68	12	4.32	3	1.08	1	0.36	0	0.00	278	100
ZH	205	17.72	865	74.76	43	3.72	26	2.25	14	1.21	3	0.26	1	0.09	1157	100
Divers	0	0.00	0	0.00	0	0.00	0	0.00	0	0.00	0	0.00	0	0.00	0	100
	0	0	0	0	0	0	0	0	0	0	0	0	0	0	0	0
Total CH	5372	25.28	14291	67.24	862	4.06	441	2.07	204	0.96	69	0.32	15	0.07	21254	100
F*	0	0	0	0	0	0	0	0	0	0	0	0	0	0	0	0
FL**	4	6.15	45	69.23	5	7.69	4	6.15	4	6.15	2	3.08	1	1.54	65	100
	0	0.00	43	89.58	3	6.25	2	4.17	0	0.00	0	0.00	0	0.00	48	100
	0	0	0	0	0	0	0	0	0	0	0	0	0	0	0	0
Total	5376	25.16	14379	67.30	870	4.07	447	2.09	208	0.97	71	0.33	16	0.07	21367	100

Légende:

- C-0≤100 Nombre d'exploitations sans contestation privée de la charge en cellules somatiques dans le mois d'analyse; le plus mauvais résultat du premier et dernier échantillon dans le mois d'analyse avait une valeur ≤ 100'000 cellules somatiques/ml
- C-0>100 Nombre d'exploitations sans contestation privée de la charge en cellules somatiques dans le mois d'analyse; le plus mauvais résultat du premier et dernier échantillon dans le mois d'analyse avait une valeur >100'000 et ≤ 349'000 cellules somatiques/ml
- C-1C/5M Nombre d'exploitations avec la 1ère contestation de la charge en cellules somatiques en 5 mois
- C-2C/5M Nombre d'exploitations avec la 2ème contestation de la charge en cellules somatiques en 5 mois
- C-3C/5M Nombre d'exploitations avec la 3ème contestation de la charge en cellules somatiques en 5 mois
- C-4C/5M Nombre d'exploitations avec la 4ème contestation de la charge en cellules somatiques en 5 mois
- C-5C/5M Nombre d'exploitations avec la 5ème contestation de la charge en cellules somatiques en 5 mois
- C-Total Nombre total d'exploitations évaluées quant à la charge en cellules somatiques

* Évaluations et contestations selon la convention (PSL, AILS, Fromarte) du 20.12.2011 sur les modalités des contrats d'achat de lait

- * F Échantillons provenant de la France (zone franche)
- ** FL Échantillons provenant de la Principauté de Liechtenstein

Sources: Suisselab SA Zollikofen, TSM Fiduciaire Sàrl Berne

Lait cru suisse: évaluation de droit privé, résultats du contrôle du lait								
septembre 2013								
Canton	Substances inhibitrices [Nombre d'exploitations]							
	Pas de contestation*		1ère contestation*		2ème contestation*		Total évaluations*	
	S.i.-0	%	S.i.-1C/12M	%	S.i.-2C/12M	%	S.i.-Total	%
AG	921	100.00	0	0.00	0	0.00	921	100
AI	332	100.00	0	0.00	0	0.00	332	100
AR	436	100.00	0	0.00	0	0.00	436	100
BE	5635	99.88	7	0.12	0	0.00	5642	100
BL/BS	325	100.00	0	0.00	0	0.00	325	100
FR	1593	99.94	1	0.06	0	0.00	1594	100
GE	5	100.00	0	0.00	0	0.00	5	100
GL	139	100.00	0	0.00	0	0.00	139	100
GR	374	99.47	2	0.53	0	0.00	376	100
JU	474	99.37	3	0.63	0	0.00	477	100
LU	2355	100.00	0	0.00	0	0.00	2355	100
NE	419	99.76	1	0.24	0	0.00	420	100
NW	308	99.68	1	0.32	0	0.00	309	100
OW	444	100.00	0	0.00	0	0.00	444	100
SG	2262	99.82	4	0.18	0	0.00	2266	100
SH	91	100.00	0	0.00	0	0.00	91	100
SO	537	100.00	0	0.00	0	0.00	537	100
SZ	667	99.85	1	0.15	0	0.00	668	100
TG	1144	99.91	1	0.09	0	0.00	1145	100
TI	45	100.00	0	0.00	0	0.00	45	100
UR	138	100.00	0	0.00	0	0.00	138	100
VD	952	99.90	1	0.10	0	0.00	953	100
VS	208	99.52	1	0.48	0	0.00	209	100
ZG	278	100.00	0	0.00	0	0.00	278	100
ZH	1153	99.74	3	0.26	0	0.00	1156	100
Divers	0	0.00	0	0.00	0	0.00	0	100
	0	0	0	0	0	0	0	0
Total CH	21235	99.88	26	0.12	0	0.00	21261	100
F*	0	0	0	0	0	0	0	0
FL**	65	100.00	0	0.00	0	0.00	65	100
	48	100.00	0	0.00	0	0.00	48	100
	0	0	0	0	0	0	0	0
Total	21348	99.88	26	0.12	0	0.00	21374	100

Sources: Suisselab SA Zollikofen, TSM Fiduciaire Sàrl Berne

Légende:

- S.i.-0 Nombre d'exploitations sans détection de substances inhibitrices dans les échantillons du mois d'analyse (pas de contestation privée)
- S.i.-1C/12M Nombre d'exploitations avec la 1ère contestation privée en 12 mois à cause de détection de substances inhibitrices
- S.i.-2C/12M Nombre d'exploitations avec la 2ème contestation privée en 12 mois à cause de détection de substances inhibitrices
- S.i.-Total Nombre total d'exploitations évaluées quant à la détection de substances inhibitrices

* Évaluations et contestations selon la convention (PSL, AILS, Fromarte) du 20.12.2011 sur les modalités des contrats d'achat de lait

- * F Échantillons provenant de la France (zone franche)
- ** FL Échantillons provenant de la Principauté du Liechtenstein

Lait cru suisse: évaluation de droit privé, résultats du contrôle du lait								
septembre 2013								
Canton	Point de congélation [Nombre d'exploitations]							
	Pas de contestation*		Contestation* sans sanction		Contestation* avec sanction		Total évaluations*	
	PG-0	%	PG-C	%	PG-CS	%	PG-Total	%
AG	818	88.91	65	7.07	37	4.02	920	100
AI	299	90.06	19	5.72	14	4.22	332	100
AR	407	94.65	11	2.56	12	2.79	430	100
BE	4985	88.37	414	7.34	242	4.29	5641	100
BL/BS	269	82.77	36	11.08	20	6.15	325	100
FR	1292	81.05	189	11.86	113	7.09	1594	100
GE	4	80.00	1	20.00	0	0.00	5	100
GL	125	89.93	12	8.63	2	1.44	139	100
GR	294	78.19	35	9.31	47	12.50	376	100
JU	372	77.99	61	12.79	44	9.22	477	100
LU	2161	91.76	118	5.01	76	3.23	2355	100
NE	342	81.43	48	11.43	30	7.14	420	100
NW	296	95.79	9	2.91	4	1.29	309	100
OW	408	91.89	22	4.95	14	3.15	444	100
SG	2112	93.16	96	4.23	59	2.60	2267	100
SH	74	81.32	11	12.09	6	6.59	91	100
SO	454	84.54	36	6.70	47	8.75	537	100
SZ	637	95.36	21	3.14	10	1.50	668	100
TG	1067	92.62	57	4.95	28	2.43	1152	100
TI	34	75.56	3	6.67	8	17.78	45	100
UR	129	93.48	5	3.62	4	2.90	138	100
VD	780	81.93	101	10.61	71	7.46	952	100
VS	162	77.51	26	12.44	21	10.05	209	100
ZG	261	93.88	10	3.60	7	2.52	278	100
ZH	1081	93.35	56	4.84	21	1.81	1158	100
Divers	0	0.00	0	0.00	0	0.00	0	100
	0	0	0	0	0	0	0	0
Total CH	18863	88.72	1462	6.88	937	4.41	21262	100
F*	0	0	0	0	0	0	0	0
FL**	44	91.67	4	8.33	0	0.00	48	100
	0	0	0	0	0	0	0	0
Total	18959	88.70	1475	6.90	941	4.40	21375	100

Légende:

- PG-0 Nombre d'exploitations sans contestation privée du point de congélation dans le premier du mois d'analyse, résultat ≤ -0.520 °C
- PG-C Nombre d'exploitations avec contestation privée du point de congélation, sans sanctions, et dernier échantillon résultat entre > -0.520 °C et < -0.516 °C
- PG-CS Nombre d'exploitations avec contestation privée du point de congélation, avec sanction, résultat ≥ -0.516 °C
- PG-Total Nombre total d'exploitations évaluées quant au point de congélation

* Évaluations et contestations selon la convention (PSL, AILS, Fromarte) du 20.12.2011 sur les modalités des contrats d'achat de lait

- * F Échantillons provenant de la France (zone franche)
- ** FL Échantillons provenant de la Principauté du Liechtenstein

Sources: Suisselab SA Zollikofen, TSM Fiduciaire Sàrl Berne

Lait cru suisse: déductions et suppléments de droit privé*
septembre 2013

Canton	Déduction/supplément* [Nombre d'exploitations]							
	Supplément	%	± 0		Déduction		Total	%
AG	116	12.60	706	76.66	99	10.75	921	100
AI	67	20.12	233	69.97	33	9.91	333	100
AR	114	26.09	296	67.73	27	6.18	437	100
BE	1493	26.46	3711	65.77	438	7.76	5642	100
BL/BS	45	13.85	251	77.23	29	8.92	325	100
FR	348	21.82	1113	69.78	134	8.40	1595	100
GE	0	0.00	4	80.00	1	20.00	5	100
GL	28	20.14	95	68.35	16	11.51	139	100
GR	54	14.32	244	64.72	79	20.95	377	100
JU	61	12.79	363	76.10	53	11.11	477	100
LU	462	19.61	1729	73.39	165	7.00	2356	100
NE	67	15.91	320	76.01	34	8.08	421	100
NW	72	23.23	217	70.00	21	6.77	310	100
OW	75	16.82	322	72.20	49	10.99	446	100
SG	441	19.43	1632	71.89	197	8.68	2270	100
SH	5	5.49	79	86.81	7	7.69	91	100
SO	89	16.57	410	76.35	38	7.08	537	100
SZ	165	24.70	431	64.52	72	10.78	668	100
TG	167	14.50	867	75.26	118	10.24	1152	100
TI	2	4.44	34	75.56	9	20.00	45	100
UR	20	14.39	97	69.78	22	15.83	139	100
VD	136	14.27	701	73.56	116	12.17	953	100
VS	29	13.68	143	67.45	40	18.87	212	100
ZG	50	17.99	197	70.86	31	11.15	278	100
ZH	176	15.20	885	76.42	97	8.38	1158	100
Divers	0	0.00	0	0.00	0	0.00	0	100
	0	0	0	0	0	0	0	0
Total CH	4282	20.12	15080	70.84	1925	9.04	21287	100
	0	0	0	0	0	0	0	0
F*	3	4.62	46	70.77	16	24.62	65	100
FL**	0	0.00	43	89.58	5	10.42	48	100
	0	0	0	0	0	0	0	0
Total	4285	20.02	15169	70.88	1946	9.09	21400	100

Légende:

- Supplément Exigences de bases remplies pour l'octroi du supplément de 0.5 centimes, sans prise en considération des exigences spécifiques pour le lait de non-ensilage (nombre d'exploitations)
- ± 0 Nombre d'exploitations sans droit au supplément et sans déduction dans le mois analysé
- Déduction Nombre total des exploitations évaluées dans le mois analysé
- Total Nombre total des exploitations avec déduction dans le mois analysé

* Évaluations et contestations selon la convention (PSL, AILS, Fromarte) du 20.12.2011 sur les modalités des contrats d'achat de lait

- * F Échantillons provenant de la France (zone franche)
- ** FL Échantillons provenant de la Principauté du Liechtenstein

Sources: Suisselab SA Zollikofen, TSM Fiduciaire Sàrl Berne

Composition du lait par canton (page 1 : d'Argovie à Obwald)

Canton	Composants	janv. g/kg	févr g/kg	mars g/kg	avril g/kg	mai g/kg	juin g/kg	juil. g/kg	août g/kg	sept. g/kg	oct. g/kg	nov. g/kg	déc. g/kg	Moyenne 2013 g/kg
Argovie	Matière grasse	43.2	43.3	43.2	42.8	41.1	40.5	39.9	40.0	41.2	0.0	0.0	0.0	41.7
	Protéine	33.4	33.3	33.0	32.6	32.3	32.2	31.8	31.9	33.1	0.0	0.0	0.0	32.6
	Total	76.6	76.6	76.2	75.4	73.4	72.7	71.7	71.9	74.3	0.0	0.0	0.0	55.7
Appenzell Rhodes-Intérieures	Matière grasse	42.3	43.1	42.8	42.4	41.9	42.0	41.2	40.5	40.8	0.0	0.0	0.0	41.9
	Protéine	34.0	34.1	34.0	33.6	33.1	33.1	32.9	32.7	33.7	0.0	0.0	0.0	33.5
	Total	76.3	77.2	76.8	76.0	75.0	75.1	74.1	73.2	74.5	0.0	0.0	0.0	56.5
Appenzell Rhodes-Extérieures	Matière grasse	41.8	42.4	42.2	41.7	41.5	41.3	40.3	40.1	40.4	0.0	0.0	0.0	41.3
	Protéine	34.2	34.2	33.8	33.5	33.1	32.9	32.6	32.7	33.6	0.0	0.0	0.0	33.4
	Total	76.0	76.6	76.0	75.2	74.6	74.2	72.9	72.8	74.0	0.0	0.0	0.0	56.0
Bâle-Campagne/Bâle-Ville	Matière grasse	43.2	43.1	43.3	42.6	40.7	40.2	39.9	39.8	41.1	0.0	0.0	0.0	41.5
	Protéine	32.5	32.3	32.1	31.7	31.6	31.5	31.4	31.4	32.7	0.0	0.0	0.0	31.9
	Total	75.7	75.4	75.4	74.3	72.3	71.7	71.3	71.2	73.8	0.0	0.0	0.0	55.1
Berne	Matière grasse	42.5	42.6	42.3	41.9	40.8	40.7	40.1	40.1	40.8	0.0	0.0	0.0	41.3
	Protéine	32.8	32.7	32.4	32.0	32.3	32.2	31.8	31.9	32.8	0.0	0.0	0.0	32.3
	Total	75.3	75.3	74.7	73.9	73.1	72.9	71.9	72.0	73.6	0.0	0.0	0.0	55.2
Fribourg	Matière grasse	41.2	41.4	41.0	40.8	39.5	39.5	39.4	39.6	40.0	0.0	0.0	0.0	40.3
	Protéine	32.7	32.7	32.3	32.0	32.2	32.2	31.8	32.3	33.2	0.0	0.0	0.0	32.4
	Total	73.9	74.1	73.3	72.8	71.7	71.7	71.2	71.9	73.2	0.0	0.0	0.0	54.5
Genève	Matière grasse	44.5	44.7	45.0	44.7	41.5	41.7	42.0	40.9	42.9	0.0	0.0	0.0	43.1
	Protéine	35.2	34.9	34.1	33.6	34.6	34.5	33.4	33.8	35.2	0.0	0.0	0.0	34.4
	Total	79.7	79.6	79.1	78.3	76.1	76.2	75.4	74.7	78.1	0.0	0.0	0.0	58.1
Glaris	Matière grasse	40.1	40.4	40.3	40.5	40.3	40.8	40.0	40.2	40.0	0.0	0.0	0.0	40.3
	Protéine	32.2	32.3	32.1	31.8	32.2	32.8	32.4	32.6	33.0	0.0	0.0	0.0	32.4
	Total	72.3	72.7	72.4	72.3	72.5	73.6	72.4	72.8	73.0	0.0	0.0	0.0	54.5
Grisons	Matière grasse	39.0	39.5	39.7	39.9	39.6	40.4	40.4	40.0	39.9	0.0	0.0	0.0	39.8
	Protéine	31.6	31.8	32.1	32.3	32.5	33.4	33.2	33.3	33.7	0.0	0.0	0.0	32.7
	Total	70.6	71.3	71.8	72.2	72.1	73.8	73.6	73.3	73.6	0.0	0.0	0.0	54.4
Jura	Matière grasse	41.1	41.0	41.4	40.7	39.5	38.9	38.4	38.2	39.6	0.0	0.0	0.0	39.9
	Protéine	32.2	32.2	32.1	31.8	31.8	31.6	31.6	31.6	33.2	0.0	0.0	0.0	32.0
	Total	73.3	73.2	73.5	72.5	71.3	70.5	70.0	69.8	72.8	0.0	0.0	0.0	53.9
Lucerne	Matière grasse	42.7	42.8	42.6	42.1	40.9	40.7	40.0	40.1	40.9	0.0	0.0	0.0	41.4
	Protéine	33.9	33.9	33.5	33.0	32.9	32.8	32.1	32.3	33.2	0.0	0.0	0.0	33.1
	Total	76.6	76.7	76.1	75.1	73.8	73.5	72.1	72.4	74.1	0.0	0.0	0.0	55.9
Neuchâtel	Matière grasse	40.4	40.5	40.4	39.9	39.6	38.9	38.6	38.5	39.7	0.0	0.0	0.0	39.6
	Protéine	32.3	32.2	32.1	31.8	31.8	32.3	31.8	31.9	33.3	0.0	0.0	0.0	32.2
	Total	72.7	72.7	72.5	71.7	71.4	71.2	70.4	70.4	73.0	0.0	0.0	0.0	53.8
Nidwald	Matière grasse	41.6	41.9	41.5	41.1	40.3	40.6	40.1	40.3	40.2	0.0	0.0	0.0	40.8
	Protéine	33.4	33.6	33.3	32.8	32.5	32.6	32.3	32.3	32.9	0.0	0.0	0.0	32.9
	Total	75.0	75.5	74.8	73.9	72.8	73.2	72.4	72.6	73.1	0.0	0.0	0.0	55.3
Obwald	Matière grasse	41.8	42.2	41.9	41.4	40.6	40.9	40.5	40.0	40.4	0.0	0.0	0.0	41.1
	Protéine	33.4	33.7	33.3	33.0	32.8	33.0	32.5	32.4	33.2	0.0	0.0	0.0	33.0
	Total	75.2	75.9	75.2	74.4	73.4	73.9	73.0	72.4	73.6	0.0	0.0	0.0	55.6
Schaffhouse	Matière grasse	43.1	43.8	43.4	43.1	41.5	40.7	39.8	39.7	41.2	0.0	0.0	0.0	41.8
	Protéine	33.5	33.4	33.0	32.7	32.4	31.7	31.5	31.7	32.7	0.0	0.0	0.0	32.5
	Total	76.6	77.2	76.4	75.8	73.9	72.4	71.3	71.4	73.9	0.0	0.0	0.0	55.7

Sources: Suisselab SA Zollikofen, TSM Fiduciaire Sàrl Berne

Les données déterminées sont issues de tous les prélèvements (échantillonnage automatique ou manuel), effectués dans le cadre du contrôle de qualité du lait (valeur médiane).

Composition du lait par canton (page 2 : de Schaffhouse à Zurich)

Canton	Composants	janv. g/kg	févr g/kg	mars g/kg	avril g/kg	mai g/kg	juin g/kg	juil. g/kg	août g/kg	sept. g/kg	oct. g/kg	nov. g/kg	déc. g/kg	Moyenne 2013 g/kg
Schwyz	Matière grasse	41.7	42.0	41.5	41.3	40.5	40.5	39.9	39.9	39.9	0.0	0.0	0.0	40.8
	Protéine	33.8	33.7	33.2	32.9	32.7	32.7	32.5	32.4	33.3	0.0	0.0	0.0	33.0
	Total	75.5	75.7	74.7	74.2	73.2	73.2	72.4	72.3	73.2	0.0	0.0	0.0	55.4
Saint-Gall	Matière grasse	42.2	42.5	42.3	42.1	40.9	40.8	40.3	40.2	40.6	0.0	0.0	0.0	41.3
	Protéine	34.1	34.2	33.8	33.5	32.9	32.9	32.6	32.5	33.4	0.0	0.0	0.0	33.3
	Total	76.3	76.7	76.1	75.6	73.8	73.7	72.9	72.7	74.0	0.0	0.0	0.0	56.0
Soleure	Matière grasse	43.4	43.1	43.2	42.5	40.9	40.4	39.9	39.7	40.8	0.0	0.0	0.0	41.5
	Protéine	33.1	32.8	32.6	32.2	32.0	31.8	31.5	31.6	32.7	0.0	0.0	0.0	32.3
	Total	76.5	75.9	75.8	74.7	72.9	72.2	71.4	71.3	73.5	0.0	0.0	0.0	55.4
Tessin	Matière grasse	39.2	40.1	39.5	40.0	39.3	39.6	39.4	39.6	41.2	0.0	0.0	0.0	39.8
	Protéine	32.2	32.3	32.3	32.5	32.7	32.9	32.1	32.1	33.0	0.0	0.0	0.0	32.5
	Total	71.4	72.4	71.8	72.5	72.0	72.5	71.5	71.7	74.2	0.0	0.0	0.0	54.2
Thurgovie	Matière grasse	42.6	42.8	42.4	42.3	40.4	40.1	39.9	40.0	41.0	0.0	0.0	0.0	41.3
	Protéine	34.3	34.2	33.8	33.5	33.0	32.8	32.4	32.3	33.6	0.0	0.0	0.0	33.3
	Total	76.9	77.0	76.2	75.8	73.4	72.9	72.3	72.3	74.6	0.0	0.0	0.0	56.0
Uri	Matière grasse	41.7	42.2	41.9	41.3	41.1	41.4	41.2	40.9	40.9	0.0	0.0	0.0	41.4
	Protéine	33.3	33.5	33.3	33.2	33.2	32.9	32.9	33.1	33.8	0.0	0.0	0.0	33.3
	Total	75.0	75.7	75.2	74.5	74.3	74.3	74.1	74.0	74.7	0.0	0.0	0.0	56.0
Vaud	Matière grasse	40.5	40.4	40.4	40.2	38.9	38.7	38.2	38.7	39.7	0.0	0.0	0.0	39.5
	Protéine	32.8	32.7	32.6	32.4	32.5	32.5	32.1	32.2	33.4	0.0	0.0	0.0	32.6
	Total	73.3	73.1	73.0	72.6	71.4	71.2	70.3	70.9	73.1	0.0	0.0	0.0	54.1
Valais	Matière grasse	38.3	38.8	38.8	39.0	39.1	40.7	41.0	41.3	41.3	0.0	0.0	0.0	39.8
	Protéine	31.7	32.1	32.4	32.6	33.0	33.6	32.8	32.9	34.0	0.0	0.0	0.0	32.8
	Total	70.0	70.9	71.2	71.6	72.1	74.3	73.8	74.2	75.3	0.0	0.0	0.0	54.5
Zoug	Matière grasse	42.4	42.9	42.3	41.7	40.9	40.4	40.0	40.0	40.5	0.0	0.0	0.0	41.2
	Protéine	34.4	34.3	33.8	33.3	32.9	32.9	32.6	32.5	33.4	0.0	0.0	0.0	33.3
	Total	76.8	77.2	76.1	75.0	73.8	73.3	72.6	72.5	73.9	0.0	0.0	0.0	55.9
Zurich	Matière grasse	43.1	43.2	42.9	42.5	41.0	40.6	39.8	39.7	40.8	0.0	0.0	0.0	41.5
	Protéine	33.9	34.0	33.4	33.0	32.7	32.5	32.2	32.3	33.4	0.0	0.0	0.0	33.0
	Total	77.0	77.2	76.3	75.5	73.7	73.1	72.0	72.0	74.2	0.0	0.0	0.0	55.9
Moyenne Suisse	Matière grasse	42.1	42.3	42.0	41.7	40.6	40.4	39.9	39.9	40.6	0.0	0.0	0.0	41.1
	Protéine	33.3	33.2	32.9	32.5	32.5	32.5	32.1	32.2	33.2	0.0	0.0	0.0	32.7
	Total	75.4	75.5	74.9	74.2	73.1	72.9	72.0	72.1	73.8	0.0	0.0	0.0	55.3
Moyenne Suisse Année précédente	Matière grasse	42.2	43.1	41.9	41.5	40.8	40.8	40.5	40.2	40.7	0.0	0.0	0.0	41.3
	Protéine	33.4	33.6	32.9	32.8	32.7	32.2	32.1	32.1	33.1	0.0	0.0	0.0	32.8
	Total	75.6	76.7	74.8	74.3	73.5	73.0	72.6	72.3	73.8	0.0	0.0	0.0	55.6
France Zone franche)	Matière grasse	39.4	39.6	39.2	38.7	37.4	37.3	37.3	37.2	38.5	0.0	0.0	0.0	38.3
	Protéine	33.6	33.6	33.4	33.2	33.3	32.9	32.8	33.3	34.3	0.0	0.0	0.0	33.4
	Total	73.0	73.2	72.6	71.9	70.7	70.2	70.1	70.5	72.8	0.0	0.0	0.0	53.8
Principauté du Liechtenstein	Matière grasse	42.3	42.0	41.9	41.6	40.9	40.6	40.0	40.3	40.3	0.0	0.0	0.0	41.1
	Protéine	33.8	33.7	33.7	33.6	32.9	33.1	32.4	32.7	33.3	0.0	0.0	0.0	33.2
	Total	76.1	75.7	75.6	75.2	73.8	73.7	72.4	73.0	73.6	0.0	0.0	0.0	55.8
Moyenne Totale	Matière grasse	42.1	42.3	42.0	41.7	40.6	40.4	39.9	39.9	40.6	0.0	0.0	0.0	41.1
	Protéine	33.3	33.2	32.9	32.5	32.5	32.5	32.1	32.2	33.2	0.0	0.0	0.0	32.7
	Total	75.4	75.5	74.9	74.2	73.1	72.9	72.0	72.1	73.8	0.0	0.0	0.0	55.3
Moyenne totale Année précédente	Matière grasse	42.2	43.1	41.9	41.5	40.8	40.8	40.5	40.2	40.7	0.0	0.0	0.0	41.3
	Protéine	33.4	33.6	32.9	32.8	32.7	32.2	32.1	32.1	33.1	0.0	0.0	0.0	32.8
	Total	75.6	76.7	74.8	74.3	73.5	73.0	72.6	72.3	73.8	0.0	0.0	0.0	55.6

Sources: Suisselab SA Zollikofen, TSM Fiduciaire Sàrl Berne
Les données déterminées sont issues de tous les prélèvements (échantillonnage automatique ou manuel), effectués dans le cadre du contrôle de qualité du lait (valeur médiane).