

Statistiques mensuelles du marché du lait:

novembre 2016

1 - Production / mise en valeur du lait

- 1.1 Production laitière mensuelle
- 1.2 Mise en valeur selon l'équivalent-lait
- 1.3 Mise en valeur selon l'équivalent-lait / année précédente (graphique)

2 - Fabrication de produits laitiers

- 2.1 Production fromagère mensuelle et cumulée
- 2.2 Production fromagère mensuelle et cumulée année précédente
- 2.3 Production fromagère (graphiques)
- 2.4 Production de lait de consommation / Production de beurre
- 2.5 Spécialités laitières
- 2.6 Poudre de lait et lait condensé

3 - Exportation

- 3.1 Exportations de fromage par produit/groupe de produits
- 3.2 Exportations de fromage par pays
- 3.3 Exportations de fromage par pays, mois de l'année précédente
- 3.4 Exportations de fromage par pays, cumulées
- 3.5 Exportations de fromage par pays, cumulées, année précédente
- 3.6 + 3.7 Total des exportations / sortes principales, 3 années (graphiques)
- 3.8 Pourcentage des exportations par variété (graphiques)
- 3.9 Exportations autres produits laitiers

4 - Importations de fromage


- 4.1 Importations de fromage par produit/groupe de produits
- 4.2 Importations de fromage par pays fournisseur
- 4.3 Importations de fromage par pays fournisseur, mois de l'année précédente
- 4.4 Importations cumulées de fromage par pays fournisseur
- 4.5 Importations cumulées de fromage par pays fournisseur, année précédente
- 4.6 + 4.7 Total des importations / par groupe de produits, 3 années (graphiques)
- 4.8 Importations autres produits laitiers

5 - Contrôle du lait


- 5.1 Valeurs statistiques, Distribution nombre de germes / cellules / point de congélation
- 5.2 Évaluation de droit public: germes
- 5.3 Évaluation de droit public: cellules somatiques
- 5.4 Évaluation de droit public: substances inhibitrices
- 5.5 Évaluation de droit public: suspensions de livraison de lait
- 5.6 Évaluation de droit privé: germes
- 5.7 Évaluation de droit privé: cellules somatiques
- 5.8 Évaluation de droit privé: substances inhibitrices
- 5.9 Évaluation de droit privé: point de congélation
- 5.10 Évaluation de droit privé: déduction/supplément
- 5.11 + 5.12 Composition du lait par canton

La reproduction des données est autorisée sous réserve de l'indication de la source

Berne, le 16 décembre 2016



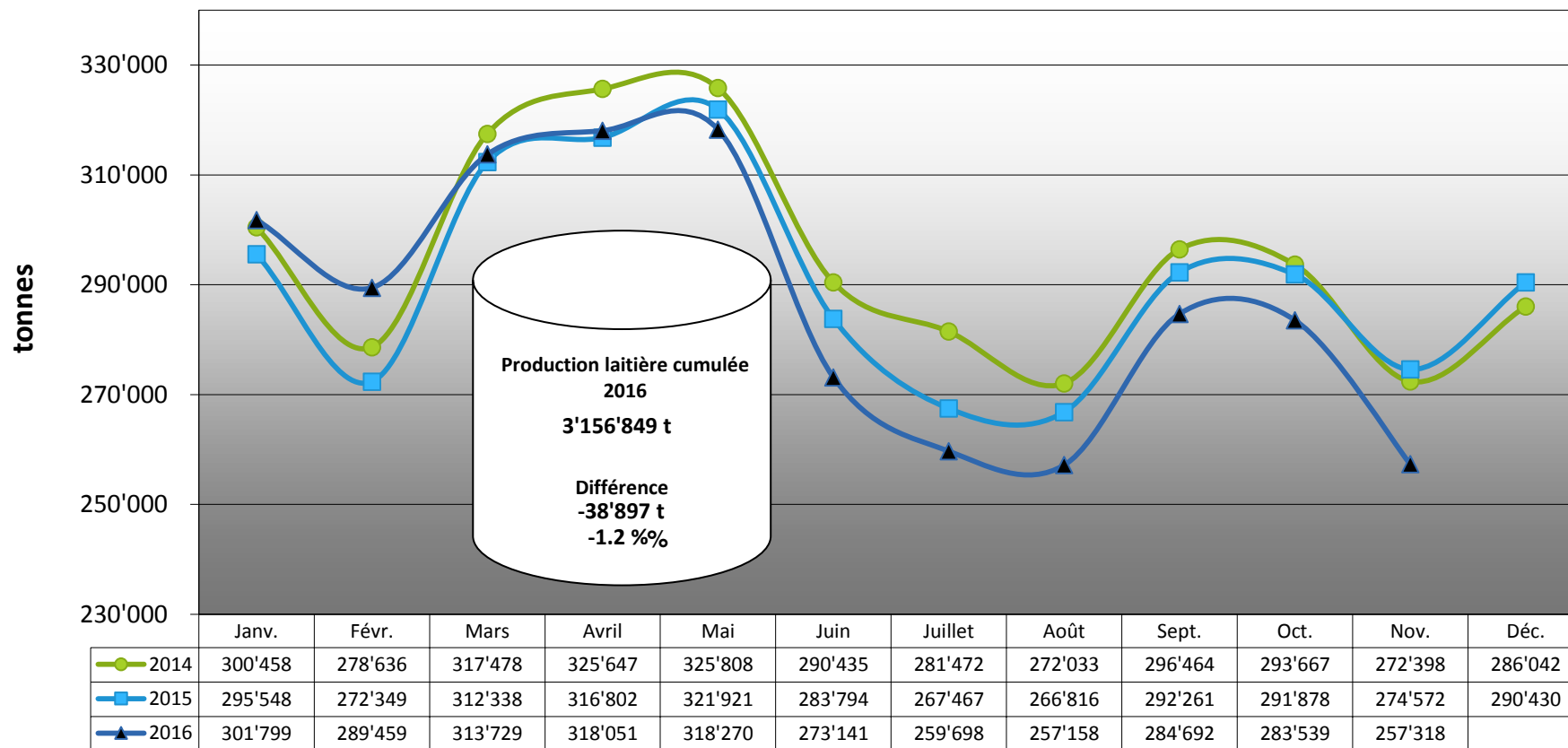
Changement provisoire de la production laitière du mois de déc. 16,
par rapport au même mois de l'année précédente: **-4.8%**
(Prévision sur la base des données déjà saisies).



Tendance de la production laitière du mois de décembre 16, par rapport
au même mois de l'année précédente: **en diminution**
(Prévision sur la base de la production de beurre)

MARCHÉ
DU LAIT.ch

Production laitière mensuelle en 2016 (Lait de la zone franche et lait du Liechtenstein inclus)



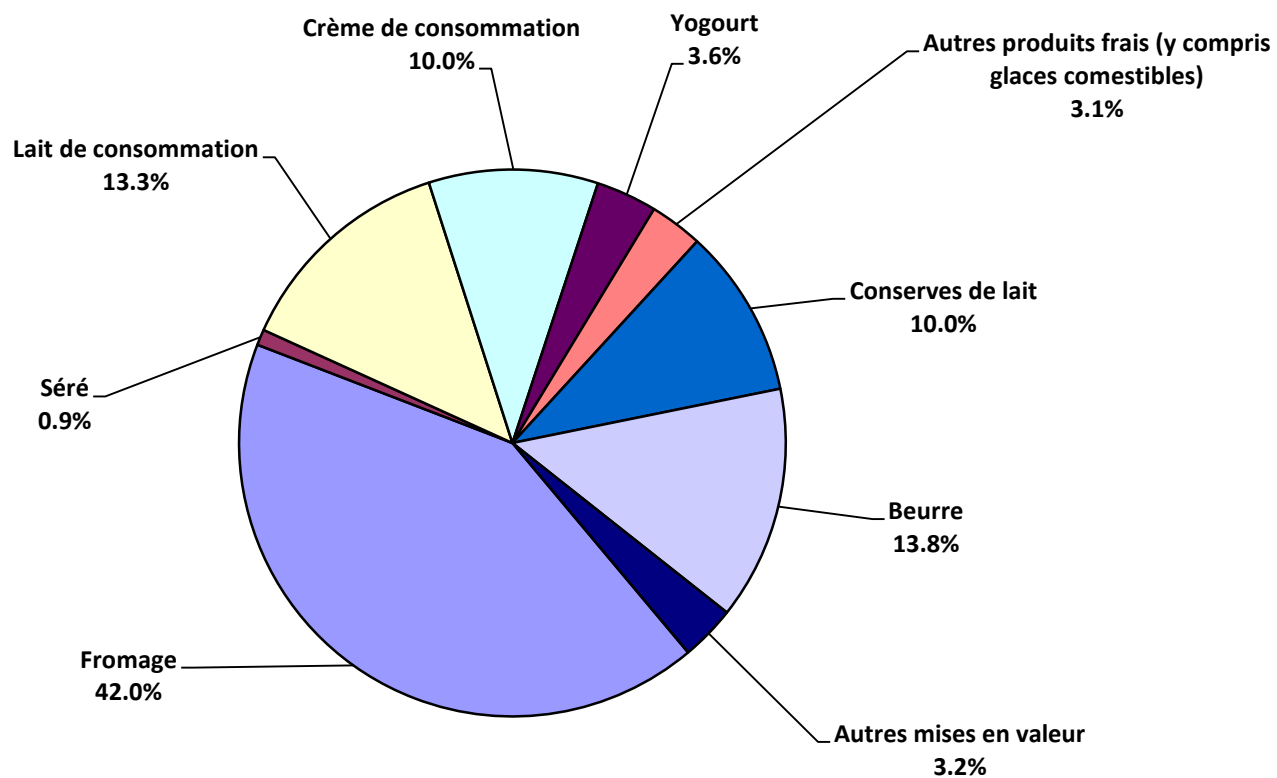
Mise en valeur du lait en équivalents-lait

Mise en valeur:	Mise en valeur mensuelle		Différence par rapport au même mois de l'année précédente		Mise en valeur cumulée		Différence par rapport à la même période de l'année précédente	
	<i>novembre 2015</i> tonnes	<i>novembre 2016</i> tonnes	tonnes	(%)	<i>janv. - nov. 2015</i> tonnes	<i>janv. - nov. 2016</i> tonnes	tonnes	(%)
Fromage	112'044	107'974	-4'070	-3.6	1'350'781	1'304'111	-46'670	-3.5
Séré	2'579	2'399	-180	-7.0	28'742	28'423	-319	-1.1
Lait de consommation	31'729	34'150	2'421	7.6	355'730	353'161	-2'569	-0.7
Crème de consommation	26'764	25'761	-1'003	-3.7	262'806	256'146	-6'660	-2.5
Yogourt	9'573	9'272	-301	-3.1	105'334	103'831	-1'503	-1.4
Autres produits frais (y c. glaces comestibles)	8'118	8'076	-42	-0.5	96'781	96'091	-690	-0.7
Conserves de lait	28'640	25'759	-2'881	-10.1	324'410	345'390	20'980	6.5
Beurre	39'650	35'576	-4'074	-10.3	508'275	505'925	-2'350	-0.5
Autres mises en valeur	15'475	8'351	-7'124	-46.0	162'887	163'771	884	0.5
Total	274'572	257'318	-17'254	-6.3	3'195'746	3'156'849	-38'897	-1.2

Un équivalent-lait correspond à la teneur en protéine et en matière grasse d'un kilo de lait (fraction protéique = 0.45 EL; fraction butyrique = 0.55 EL)

Exemple 1 kg lait entier past./UHT = 0,45 protéine + 0.55 matière grasse = 1.00 équivalent-lait
 1 kg lait écrémé past./UHT = 0.45 protéine + 0.05 matière grasse = 0.50 équivalent-lait
 1 kg crème entière past./UHT = 0.30 protéine + 4.80 matière grasse = 5.10 équivalents-lait

Mise en valeur du lait en équivalents-lait novembre 2016 Total 257'318 tonnes de lait



Production fromagère 2016 cumulée avec comparaison année précédente

	janv.	févr.	mars	avril	mai	juin	juillet	août	sept.	oct.	nov.	déc.	Cumul 2015	Cumul 2016	Différence période année	
	tonnes	tonnes	tonnes	tonnes	tonnes	tonnes	tonnes	tonnes	tonnes	tonnes	tonnes	tonnes	tonnes	tonnes	tonnes	pour cent
Séré	1'471	1'563	1'927	1'297	1'822	1'730	1'404	1'599	1'607	1'464	1'551	0	17'416	17'435	19	0.1
Mozzarella	1'810	1'868	2'142	1'986	2'288	2'101	1'948	1'910	1'791	1'841	1'872	0	21'699	21'557	-142	-0.7
Mascarpone	28	37	43	34	46	35	32	44	33	31	42	0	410	405	-5	-1.2
Autres fromages frais	825	877	996	877	933	923	832	862	834	776	859	0	9'352	9'594	242	2.6
Total fromages frais	4'134	4'345	5'108	4'194	5'089	4'789	4'216	4'415	4'264	4'113	4'324	0	48'875	48'991	116	0.2
Fromage à croûte fleurie, maigre, 1/4 gras	0	0	0	0	0	0	0	0	0	0	0	0	0	0	0	-
Fromage à croûte fleurie, 1/2 gras à gras	65	85	72	67	69	72	64	78	63	68	74	0	799	777	-22	-2.8
Fromage à croûte fleurie, crème	147	162	140	103	115	106	93	119	112	187	182	0	1'526	1'466	-60	-3.9
Bleu, fromage à pâte persillée	1	1	1	1	1	1	0	1	1	1	2	0	8	11	3	37.5
Tomme	132	135	166	153	177	173	152	175	149	150	162	0	1'709	1'724	15	0.9
Vacherin Mont-d'Or AOP	60	33	6	0	0	0	0	48	110	109	108	0	477	474	-3	-0.6
Autres fromages à pâte molle, maigres, 1/4 gras	2	3	2	1	2	1	1	1	1	4	2	0	20	20	0	0.0
Autres fromages à pâte molle, 1/2 gras à gras	49	61	65	52	60	52	45	67	65	76	70	0	653	662	9	1.4
Autres fromages à pâte molle, crème	24	30	28	24	29	22	19	27	30	25	27	0	320	285	-35	-10.9
Total fromage à pâte molle	480	510	480	402	452	427	376	516	532	620	628	0	5'515	5'423	-92	-1.7
Appenzeller*	677	605	651	741	780	789	775	770	821	736	694	0	7'929	8'039	110	1.4
Tilsit	221	227	292	244	243	282	246	271	246	237	257	0	2'860	2'766	-94	-3.3
Fromage du Valais / Raclette du Valais AOP	217	196	210	228	229	151	76	73	296	253	171	0	1'984	2'100	116	5.8
Raclette Suisse	721	574	822	1'166	1'288	1'384	1'511	1'544	1'500	1'422	834	0	12'824	12'766	-58	-0.5
Vacherin fribourgeois AOP	160	154	154	143	226	273	254	263	262	278	237	0	2'442	2'404	-38	-1.6
Tête de Moine AOP	177	169	140	164	177	179	224	259	261	237	190	0	2'079	2'177	98	4.7
Fromage du Jura	48	57	62	59	38	33	18	14	18	33	31	0	418	411	-7	-1.7
Fromage des vigneron	10	9	12	16	14	20	18	17	15	14	15	0	226	160	-66	-29.2
Mutschli	43	48	43	42	43	50	48	52	105	69	57	0	575	600	25	4.3
Fromage d'alpage à pâte mi-dure	0	0	0	0	2	25	46	50	1'716	416	29	0	2'183	2'284	101	4.6
Fromage de montagne des Grisons	121	123	123	132	124	80	53	32	50	84	97	0	1'193	1'019	-174	-14.6
Fromages de montagne	203	208	232	237	230	181	137	108	136	175	174	0	1'956	2'021	65	3.3
St. Paulin Suisse	22	22	27	23	28	33	25	30	22	28	36	0	350	296	-54	-15.4
Edam suisse	14	14	20	22	14	14	14	26	5	24	19	0	209	186	-23	-11.0
Fromage affiné à froid	2	0	3	0	0	0	0	0	1	1	1	0	12	8	-4	-33.3
Fromage à pâte mi-dure persillée	15	19	19	20	20	34	12	16	30	24	23	0	185	232	47	25.4
Fromage semi - préparé	173	167	148	117	80	106	122	108	100	104	133	0	1'378	1'358	-20	-1.5
Fromage industriel	457	575	504	582	513	395	339	473	457	526	537	0	3'174	5'358	2'184	68.8
Autres fromages à pâte mi-dure, maigre, 1/4 gras	128	114	108	103	84	83	92	20	25	23	28	0	2'628	808	-1'820	-69.3
Autres fromages à pâte mi-dure, 1/2 gras à gras *	1'002	1'011	1'101	988	960	882	804	910	980	1'000	931	0	10'651	10'569	-82	-0.8
Autres fromages à pâte mi-dure, crème	361	343	416	328	343	381	340	343	299	338	345	0	3'648	3'837	189	5.2
Total fromage à pâte mi-dure	4'772	4'634	5'087	5'357	5'439	5'375	5'157	5'382	7'344	6'022	4'839	0	58'903	59'408	505	0.9
Emmentaler AOP	1'509	1'398	1'536	1'415	1'597	1'395	1'215	1'315	1'302	1'386	1'372	0	17'449	15'440	-2'009	-11.5
Switzerland Swiss	425	393	538	469	508	465	549	542	508	460	335	0	6'470	5'192	-1'278	-19.8
Gruyère AOP	2'386	2'204	2'211	2'531	2'529	2'069	2'081	1'928	1'913	2'181	2'011	0	26'273	24'044	-2'229	-8.5
Fromage d'alpage à pâte dure	0	0	0	0	34	133	141	157	985	380	20	0	1'753	1'850	97	5.5
Autres fromages à pâte dure, maigre, 1/4 gras	163	157	155	277	265	212	144	122	197	160	205	0	1'191	2'057	866	72.7
Autres fromages à pâte dure, 1/2 gras à gras **	431	430	515	494	448	377	383	349	351	405	419	0	4'889	4'602	-287	-5.9
Autres fromages à pâte dure, crème	15	22	23	22	19	25	15	19	20	15	21	0	266	216	-50	-18.8
Total fromage à pâte dure	4'929	4'604	4'978	5'208	5'400	4'676	4'528	4'432	5'276	4'987	4'383	0	58'291	53'401	-4'890	-8.4
Sbrinz AOP	166	150	138	149	145	140	97	88	79	112	119	0	1'387	1'383	-4	-0.3
Total fromage à pâte extra-dure	166	150	138	149	145	140	97	88	79	112	119	0	1'387	1'383	-4	-0.3
Fromage pur chèvre	38	61	87	103	113	102	85	83	123	97	57	0	873	949	76	8.7
Fromage pur brebis	23	30	37	38	39	34	29	23	22	21	17	0	273	313	40	14.7
Total produits spéciaux	62	90	124	142	152	136	114	105	145	117	74	0	1'146	1'261	115	10.0
Total général	14'542	14'333	15'914	15'452	16'678	15'542	14'488	14'939	17'640	15'970	14'367	0	174'118	169'865	-4'253	-2.4

* y c. spécialités locales

** y c. fromage industriel, spécialités locales

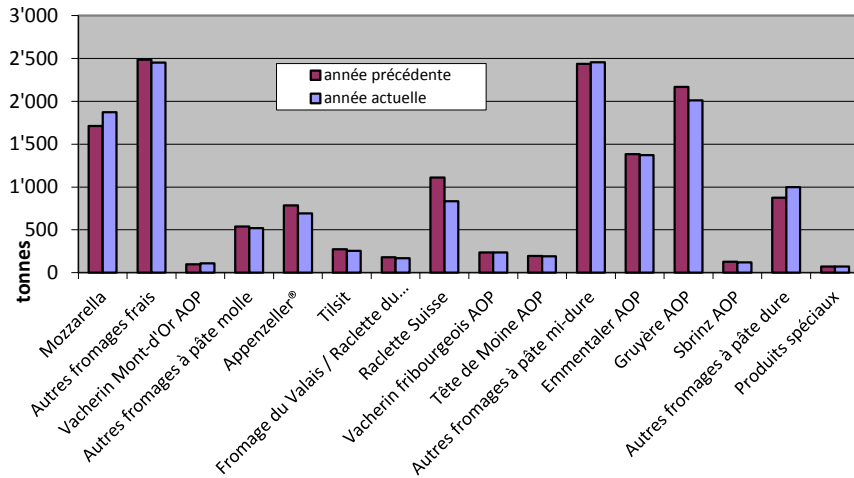
Production fromagère 2015

	janv. tonnes	févr. tonnes	mars tonnes	avril tonnes	mai tonnes	juin tonnes	juillet tonnes	août tonnes	sept. tonnes	oct. tonnes	nov. tonnes	déc. tonnes	Cumul 2015 tonnes
Séré	1'508	1'353	1'914	1'562	1'693	1'616	1'509	1'588	1'616	1'452	1'605	1'548	18'964
Mozzarella	1'922	1'806	2'046	2'100	2'152	2'233	2'222	1'824	1'863	1'819	1'712	41'957	63'656
Mascarpone	34	33	50	35	42	43	29	40	34	32	38	64	474
Autres produits frais	826	777	965	860	971	914	863	798	809	729	840	771	10'123
Total fromages frais	4'289	3'969	4'975	4'556	4'858	4'806	4'622	4'250	4'322	4'032	4'196	4'235	53'110
Fromage à croûte fleurie, maigre à 1/4 gras	0	0	0	0	0	0	0	0	0	0	0	0	0
Fromage à croûte fleurie, 1/2 gras à gras	72	72	80	73	64	72	69	71	75	70	81	72	871
Fromage à croûte fleurie, crème	135	160	153	123	110	103	97	114	149	190	192	101	1'627
Bleu, fromage à pâte persillée	1	1	1	0	1	0	1	0	1	1	1	1	9
Tomme	143	126	162	156	160	187	160	150	162	141	162	148	1'857
Vacherin Mont-d'Or AOP	62	41	3	0	0	0	0	47	109	116	99	83	560
Autres fromages à croûte fleurie, maigres à 1/4 gras	2	2	2	3	1	1	1	1	2	2	3	2	22
Autres fromages à croûte fleurie, 1/2 gras à gras	51	53	60	58	49	59	47	57	74	74	71	62	715
Autres fromages à croûte fleurie, crème	23	36	32	21	25	28	30	33	29	31	32	28	348
Total fromage à pâte molle	489	492	494	434	409	452	406	473	601	625	640	498	6'013
Appenzeller*	650	506	622	720	778	754	788	820	798	707	786	853	8'782
Tilsiter	291	229	282	279	254	243	269	213	231	295	274	322	3'182
Fromage du Valais / Raclette du Valais AOP	197	167	209	223	216	140	71	63	253	264	181	194	2'178
Raclette Suisse	637	530	969	1'017	1'102	1'429	1'567	1'476	1'503	1'485	1'109	805	13'629
Vacherin fribourgeois AOP	144	154	149	131	230	251	281	272	295	298	237	199	2'641
Tête de Moine AOP	176	143	168	161	170	158	194	243	254	218	194	195	2'274
Fromage du Jura	27	53	60	45	45	42	29	22	13	46	36	13	431
Winzerkäse	25	23	26	27	25	22	23	18	16	13	8	10	236
Mutschli	46	47	47	34	38	48	50	49	90	74	52	50	625
Fromage d'alpage à pâte mi-dure	0	0	0	0	3	34	33	69	1'552	418	74	0	2'183
Fromage de montagne des Grisons	135	123	132	124	129	104	93	60	64	114	115	115	1'308
Fromages de montagne, à la coupe	200	185	207	217	224	168	119	123	151	176	186	180	2'136
St. Paulin Suisse	31	25	32	36	29	52	20	24	33	34	34	19	369
Edam suisse	26	14	25	23	14	19	32	14	5	15	22	17	226
Fromage affiné à froid	1	0	1	1	1	1	2	2	1	1	1	1	13
Fromage à pâte mi-dure persillée	14	14	17	13	19	31	4	10	27	20	16	14	199
Fromage semi - préparé	130	133	133	110	122	120	128	99	117	132	154	126	1'504
Fromage industriel	50	68	88	283	265	511	433	406	314	372	384	409	3'583
Feta au lait de vache	0	1	2	3	4	5	6	7	8	9	10	11	66
Autres fromages à pâte mi-dure, maigre à 1/4 gras	499	358	518	434	373	110	78	84	47	57	70	143	2'771
Autres fromages à pâte mi-dure, 1/2 gras à gras *	1'032	976	1'123	1'010	947	894	821	836	969	1'098	945	973	11'624
Autres fromages à pâte mi-dure, crème	400	354	363	340	306	282	329	263	328	342	341	349	3'997
Total fromage à pâte mi-dure	4'710	4'104	5'169	5'230	5'291	5'412	5'364	5'166	7'061	6'177	5'219	4'988	63'891
Emmentaler AOP	1'793	1'536	1'490	1'570	1'864	1'620	1'545	1'545	1'528	1'574	1'384	1'394	18'843
Switzerland Swiss	695	603	689	548	555	565	591	581	580	597	466	474	6'944
Gruyère AOP	2'526	2'219	2'291	2'661	2'811	2'471	2'367	2'225	2'153	2'381	2'168	2'279	28'552
Fromage d'alpage à pâte dure	0	0	0	0	35	137	123	177	918	317	46	0	1'753
Autres fromages à pâte dure, maigre à 1/4 gras	20	107	186	213	163	130	111	51	67	49	94	129	1'320
Autres fromages à pâte dure, 1/2 gras à gras **	487	450	512	518	521	438	393	371	401	412	386	448	5'337
Autres fromages à pâte dure, crème	26	48	45	44	22	6	12	14	21	13	15	19	285
Total fromage à pâte dure	5'547	4'963	5'213	5'554	5'971	5'367	5'142	4'964	5'668	5'343	4'559	4'743	63'034
Sbrinz AOP	144	141	160	153	143	118	91	97	85	125	130	159	1'546
Total fromage à pâte extra-dure	144	141	160	153	143	118	91	97	85	125	130	159	1'546
Fromage pur chèvre	35	51	79	91	99	92	80	77	111	100	58	42	915
Fromage pur brebis	21	24	32	34	33	32	26	21	17	17	16	22	295
Total produits spéciaux	56	75	111	125	132	124	106	98	128	117	74	64	1'210
Total fromage	15'235	13'745	16'123	16'050	16'804	16'280	15'730	15'048	17'865	16'419	14'819	14'688	188'806

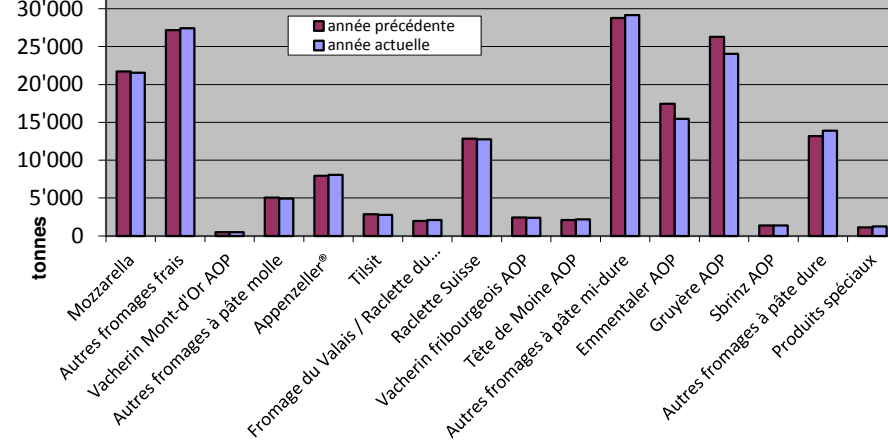
* y c. spécialités locales
** y c. fromage industriel, spécialités locales

Production fromagère

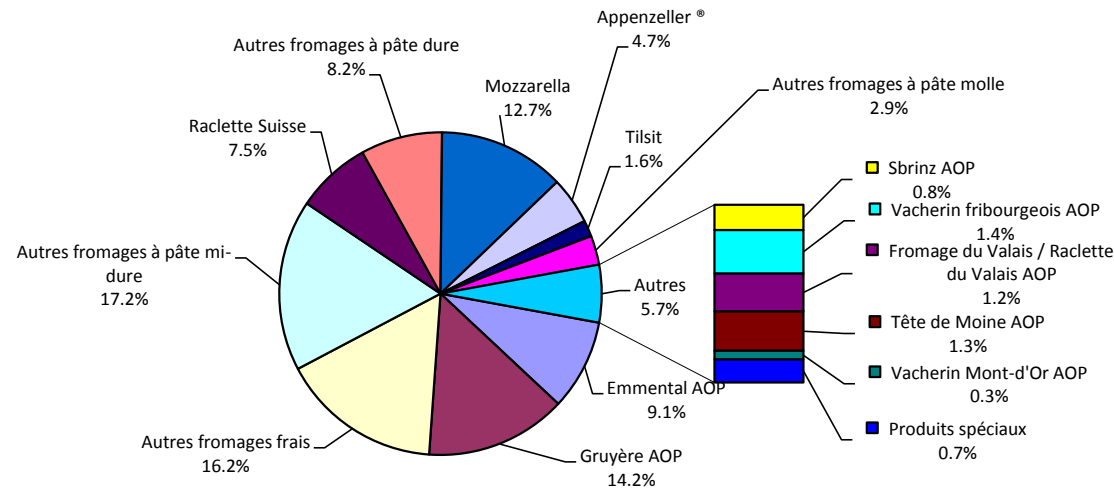
novembre 2016 en comparaison avec le même mois de l'année précédente



Cumulée par rapport à la même période de l'année précédente
novembre 2016



janv. - nov. 2016
Total 169'865 tonnes



Production de lait de consommation

Variété de lait	Production mensuelle		Différence par rapport au même mois de l'année précédente		Production cumulée		Différence par rapport à la même période de l'année précédente	
	<i>novembre 2015</i> tonnes	<i>novembre 2016</i> tonnes	tonnes	(%)	<i>janv. - nov. 2015</i> tonnes	<i>janv. - nov. 2016</i> tonnes	tonnes	(%)
Lait cru	375	337	-38	-10.1	4'927	4'353	-574	-11.7
Lait past. enrichi en matière grasse	0	0	0		0	0	0	
Lait UHT enrichi en matière grasse	55	42	-13	-23.6	603	539	-64	-10.6
Lait entier past.	3'631	2'948	-683	-19	39'788	38'217	-1'571	-3.9
Lait entier UHT	1'531	1'601	70	4.6	15'635	17'429	1'794	11.5
Lait entier standardisé pasteurisé, 3.5%	3'989	4'002	13	0	41'699	40'889	-810	-2
Lait entier standardisé UHT, 3.5%	10'506	11'929	1'423	14	121'609	121'135	-474	0
Lait partiellement écrémé past.	6'352	5'623	-729	-11.5	67'924	66'925	-999	-1.5
Lait partiellement écrémé UHT	9'615	10'025	410	4.3	109'261	107'909	-1'352	-1.2
Lait écrémé past.	0	0	0		1	1	0	0.0
Lait écrémé UHT	780	1'036	256	32.8	10'838	10'128	-710	-6.6
Total lait de consommation	36'834	37'543	709	1.9	412'285	407'525	-4'760	-1.2

Production de beurre *

	Production mensuelle		Différence par rapport au même mois de l'année précédente		Production cumulée		Différence par rapport à la même période de l'année	
	<i>novembre 2015</i> tonnes	<i>novembre 2016</i> tonnes**	tonnes**	(%)**	<i>janv. - nov. 2015</i> tonnes	<i>janv. - nov. 2016</i> tonnes**	tonnes**	(%)**
Total production de beurre	3'410	1'903	-1'507	-44.2	42'271	42'659	388	0.9

* Les données contiennent les quantités des produits fini de l'ensemble des types de beurre ainsi que de tous les producteurs de beurre en Suisse.

** Pour des raisons techniques, la somme de la production de beurre n'est pas complète pour le mois de novembre 2016. La quantité manquante sera tenue en compte avec les données du mois de décembre 2016.

Production de spécialités laitières

Crème de consommation

	Production mensuelle		Différence par rapport au même mois de l'année précédente		Production cumulée		Différence par rapport à la même période de l'année précédente	
	<i>novembre 2015</i> tonnes	<i>novembre 2016</i> tonnes	tonnes	(%)	<i>janv. - nov. 2015</i> tonnes	<i>janv. - nov. 2016</i> tonnes	tonnes	(%)
Crème double	54	68	14	25.9	701	733	32	4.6
Crème entière 35%	3'321	3'046	-275	-8	31'279	30'568	-711	-2.3
Demi-crème	1'203	1'386	183	15.2	12'343	12'024	-319	-2.6
Crème à café	1'892	1'994	102	5.4	19'448	18'974	-474	-2.4
Total crème de consommation	6'470	6'494	24	0.4	63'771	62'299	-1'472	-2.3

Autres spécialités laitières

	Production mensuelle		Différence par rapport au même mois de l'année précédente		Production cumulée		Différence par rapport à la même période de l'année précédente	
	<i>novembre 2015</i> tonnes	<i>novembre 2016</i> tonnes	tonnes	(%)	<i>janv. - nov. 2015</i> tonnes	<i>janv. - nov. 2016</i> tonnes	tonnes	(%)
Lait acidulé	547	443	-104	-19.0	5'888	5'606	-282	-4.8
Crème acidulée	321	286	-35	-10.9	3'000	3'057	57	1.9
Desserts (crèmes, flans, coupes, etc.)	1'244	1'143	-101	-8.1	12'670	11'972	-698	-5.5
Boissons lactées	6'126	5'575	-551	-9.0	76'638	75'816	-822	-1.1
Yogourt	11'251	11'143	-108	-1.0	126'133	124'344	-1'789	-1.4
Kéfir	16	17	1	6.3	183	186	3	1.6
Glaces comestibles	1'536	1'866	330	21.5	22'470	21'544	-926	-4.1

Production de poudre de lait et de lait condensé

	Production mensuelle		Différence par rapport au même mois de l'année précédente		Production cumulée		Différence par rapport à la même période de l'année précédente	
	<i>novembre 2015</i> tonnes	<i>novembre 2016</i> tonnes	tonnes	(%)	<i>janv. - nov. 2015</i> tonnes	<i>janv. - nov. 2016</i> tonnes	tonnes	(%)
Poudre de lait entier	1'309	1'348	39	3.0	14'494	13'360	-1'134	-7.8
Poudre de lait partiellement écrémé	335	416	81	24.2	3'808	3'413	-395	-10.4
Poudre de lait enrichie et poudre de crème	56	91	35	62.5	480	441	-39	-8.1
Poudre de lait écrémé	1'708	771	-937	-55	22'376	24'852	2'476	11.1
Poudre de babeurre	35	39	4	11.4	498	264	-234	-47.0
Poudre de petit-lait	125	138	13	10.4	2'155	1'517	-638	-29.6
Lait condensé	289	273	-16	-5.5	2'306	2'264	-42	-1.8

Exportations de fromage par produit/groupe de produit

Variété / catégorie	Exportations mensuelles		Différences par rapport au même mois de l'année précédente		Exportations cumulées		Différence par rapport à la même période de l'année précédente	
	novembre 2015	novembre 2016			janv. - nov. 2015	janv. - nov. 2016		
	tonnes	tonnes	tonnes	(%)	tonnes	tonnes	tonnes	(%)
Mascarpone, Ricotta Romana	5	0	-5	-92.4	183	5	-178	-97.3
Mozzarella*	89	81	-8	-8.5	2'248	969	-1'278	-56.9
Autres fromages frais / séré*	351	541	190	54.0	2'945	4'519	1'574	53.4
Total fromages frais / séré	445	623	177	40	5'375	5'493	117	2.2
Vacherin Mont-d'Or AOP	10	9	-0	-3.7	26	22	-4	-14.1
Autres fromages à pâte molle	113	123	11	9.4	495	489	-5	-1.1
Total fromages à pâte molle	122	132	10	8.4	521	512	-9	-1.7
Appenzeller®	478	502	25	5.2	4'443	4'406	-37	-0.8
Tilsiter	52	21	-31	-59.5	320	261	-59	-18.5
Raclette	317	406	89	28.0	1'183	1'200	17	1.4
Vacherin Fribourgeois AOP	47	49	2	3.5	243	240	-3	-1.4
Tête de Moine AOP	302	301	-1	-0.2	1'167	1'233	66	5.6
Autres fromages à pâte mi-dure, < 45% MG/ES	367	432	66	17.9	4'941	5'163	223	4.5
Autres fromages à pâte mi-dure, gras	466	445	-21	-4.4	3'988	3'982	-6	-0.1
Autres fromages à pâte mi-dure, ≥ 55% MG/ES	93	135	42	45.4	911	1'091	180	19.7
Total fromages à pâte mi-dure	2'121	2'292	171	8.1	17'197	17'576	379	2.2
Emmentaler AOP	1'023	1'195	172	16.8	11'563	11'215	-348	-3.0
Gruyère AOP	1'297	1'344	47	3.6	10'904	10'944	39	0.4
Sbrinz AOP	17	25	8	43.7	135	174	39	28.8
Switzerland Swiss	277	526	248	89.5	4'367	4'140	-227	-5.2
Autres fromages à pâte dure, < 45% MG/ES	97	281	184	189.7	1'902	2'721	819	43.1
Autres fromages à pâte dure, gras	210	302	92	43.8	1'844	2'115	270	14.7
Autres fromages à pâte dure, ≥ 55% MG/ES	9	8	-1	-7.8	85	67	-18	-21.3
Total fromages à pâte dure	2'930	3'680	750	25.6	30'800	31'374	574	1.9
Fromages fondu	125	136	11	9.1	1'034	1'012	-22	-2.1
Autres fromages	338	374	37	10.9	3'159	3'452	292	9.3
Fondue prête à l'emploi	941	1'034	93	9.9	3'570	3'568	-1	-0.0
Total	7'022	8'272	1'250	17.8	61'657	62'987	1'330	2.2

Source: Admin. Fédérale des douanes AFD

* Dès le mois de Mai 2015, la Mozzarella coupée en morceaux est listée sous « Autres fromages frais / Séré »

Exportations par pays

novembre 2016

	Mascarpone, Ricotta Romana	Mozzarella	Autres fromages frais / séché	Total fromages frais / séché	Vacherin Mont-d'Or AOP	Autres fromages à pâte molle	Total fromages à pâte molle	Appenzeller*	Tilsiter	Raclette	Vacherin Fribourgeois AOP	Tête de Moine AOP	Autres fromages à pâte mi-dure, < 45% MG/ES	Autres fromages à pâte mi-dure, gras	Autres fromages à pâte mi-dure, ≥ 55% MG/ES	Total fromages à pâte mi-dure	Emmentaler AOP	Gruyère AOP	Sbrinz AOP	Switzerland Swiss	Autres fromages à pâte dure, < 45% MG/ES	Autres fromages à pâte dure, gras	Autres fromages à pâte dure, ≥ 55% MG/ES	Total fromages à pâte dure	Fromage fondu	Autres fromages	Fondue prête à l'emploi	Total	
PAYS	t	t	t	t	t	t	t	t	t	t	t	t	t	t	t	t	t	t	t	t	t	t	t	t	t	t	t	t	t
<i>Europe</i>																													
Allemagne	0	57	339	397	0	83	84	355	17	267	8	183	366	325	93	1'614	276	326	*	*	63	128	2	795	1	284	585	3'759	
France	-	-	2	2	*	13	13	68	*	16	30	64	2	15	2	197	72	171	*	*	90	25	0	359	0	24	41	636	
Italie	-	-	112	112	1	3	3	16	*	*	*	9	63	9	1	98	519	46	*	*	104	89	5	763	122	-	6	1'104	
BeNeLux	-	-	-	-	*	0	0	26	0	51	7	20	-	5	19	127	103	118	*	*	6	5	-	232	11	14	191	577	
Grande-Bretagne	-	-	-	-	*	-	-	2	*	*	*	1	-	-	19	22	14	104	*	*	-	1	-	119	-	1	6	148	
Espagne/Portugal	-	-	-	-	*	0	0	*	*	*	*	*	-	0	-	0	9	25	*	*	-	2	-	36	0	0	21	57	
Autres pays d'Europe	-	6	81	87	6	20	25	30	3	39	3	22	1	72	1	170	20	55	24	37	18	19	0	172	0	7	87	549	
TOTAL EUROPE	0	64	534	598	7	119	125	496	20	373	47	298	432	427	135	2'229	1'013	846	24	37	281	268	8	2'476	135	330	937	6'830	
<i>Autres pays</i>																													
Canada	-	-	-	-	*	-	-	2	*	*	*	1	*	*	*	2	66	*	*	*	*	*	*	66	2	-	65	135	
USA	-	-	-	-	*	1	1	2	*	19	0	2	*	*	*	24	98	370	*	*	*	*	*	468	-	1	26	520	
Autres pays	-	18	8	25	3	3	6	2	1	14	1	1	0	19	0	37	17	128	1	489	0	33	1	670	-	43	7	788	
TOTAL AUTRES PAYS	-	18	8	25	3	4	7	6	1	33	2	4	0	19	0	63	182	498	1	489	0	33	1	1'204	2	44	97	1'443	
TOTAL	0	81	541	623	9	123	132	502	21	406	49	301	432	445	135	2'292	1'195	1'344	25	526	281	302	8	3'680	136	374	1'034	8'272	

* Pour des raisons de protection de données, celles concernant les exportations de variétés ne comportant qu'un ou deux exportateurs ne sont pas ventilées par pays, mais rassemblées sous la rubrique "autres pays d'Europe" ou "Canada ou USA / autres pays".

Source: Admin. Fédérale des douanes AFD

TSM Fiduciaire Sàrl
3000 Berne

Exportations par pays

novembre 2015

	Mascarpone, Ricotta Romana	Mozzarella	Autres fromages frais / séché	Total fromages frais / séché	Vacherin Mont-d'Or AOP	Autres fromages à pâte molle	Total fromages à pâte molle	Appenzeller*	Tilsiter	Raclette	Vacherin Fribourgeois AOP	Tête de Moine AOP	Autres fromages à pâte mi-dure, < 45% MG/ES	Autres fromages à pâte mi-dure, gras	Autres fromages à pâte mi-dure, ≥ 55% MG/ES	Total fromages à pâte mi-dure	Emmentaler AOP	Gruyère AOP	Sbrinz AOP	Switzerland Swiss	Autres fromages à pâte dure, < 45% MG/ES	Autres fromages à pâte dure, gras	Autres fromages à pâte dure, ≥ 55% MG/ES	Total fromages à pâte dure	Fromage fondu	Autres fromages	Fondue prête à l'emploi	Total	
PAYS	t	t	t	t	t	t	t	t	t	t	t	t	t	t	t	t	t	t	t	t	t	t	t	t	t	t	t	t	t
<i>Europe</i>																													
Allemagne	1	59	244	303	1	96	96	360	23	199	9	188	321	346	85	1'532	251	307	*	*	25	129	5	717	2	299	582	3'531	
France	-	-	1	1	*	12	12	68	*	22	27	68	2	12	2	201	71	161	*	*	5	19	-	256	0	15	71	555	
Italie	-	-	65	65	0	0	0	0	*	*	*	4	43	17	0	65	421	23	*	*	66	12	-	522	105	-	0	757	
BeNeLux	-	8	0	8	*	0	0	12	0	29	3	13	-	18	2	78	63	96	*	*	-	1	2	163	16	9	83	356	
Grande-Bretagne	-	-	-	-	*	0	0	1	*	*	*	0	0	0	2	3	12	66	*	*	0	1	0	79	-	0	6	88	
Espagne/Portugal	-	-	-	-	*	0	0	*	*	*	*	*	0	0	-	0	7	16	*	*	-	2	-	24	1	0	*	26	
Autres pays d'Europe	5	7	40	51	6	2	7	24	21	26	5	21	-	46	2	146	31	54	17	35	1	13	-	151	0	5	111	471	
TOTAL EUROPE	5	73	350	428	7	109	116	465	45	277	44	296	366	439	92	2'024	857	722	17	35	97	177	8	1'913	124	328	852	5'786	
<i>Autres pays</i>																													
Canada	-	-	-	-	*	-	-	2	*	*	*	2	*	*	*	5	57	*	*	*	*	*	*	57	-	-	62	123	
USA	-	-	-	-	*	1	1	7	*	21	0	1	*	*	*	30	96	441	*	*	*	*	*	537	-	-	27	595	
Autres pays	-	16	2	17	3	3	6	3	7	19	3	2	0	27	1	62	13	134	0	242	0	33	1	424	0	9	-	519	
TOTAL AUTRES PAYS	-	16	2	17	3	4	7	12	7	40	3	6	0	27	1	97	166	575	0	242	0	33	1	1'018	0	9	89	1'237	
TOTAL	5	89	351	445	10	113	122	478	52	317	47	302	367	466	93	2'121	1'023	1'297	17	277	97	210	9	2'930	125	338	941	7'022	

* Pour des raisons de protection de données, celles concernant les exportations de variétés ne comportant qu'un ou deux exportateurs ne sont pas ventilées par pays

, mais rassemblées sous la rubrique "autres pays d'Europe" ou "Canada ou USA / autres pays".

Source: Admin. fédérale des douanes AFD

Exportations par pays

janvier à novembre 2016

	Mascarpone, Ricotta Romana	Mozzarella	Autres fromages frais / sérié	Total fromages frais / sérié	Vacherin Mont-d'Or AOP	Autres fromages à pâte molle	Total fromages à pâte molle	Appenzeller*	Tilsiter	Raclette	Vacherin Fribourgeois AOP	Tête de Moine AOP	Autres fromages à pâte mi-dure, < 45% MG/ES	Autres fromages à pâte mi-dure, gras	Autres fromages à pâte mi-dure, ≥ 55% MG/ES	Total fromages à pâte mi-dure	Emmentaler AOP	Gruyère AOP	Sbrinz AOP	Switzerland Swiss	Autres fromages à pâte dure, < 45% MG/ES	Autres fromages à pâte dure, gras	Autres fromages à pâte dure, ≥ 55% MG/ES	Total fromages à pâte dure	Fromage fondu	Autres fromages	Fondue prête à l'emploi	Total	
PAYS	t	t	t	t	t	t	t	t	t	t	t	t	t	t	t	t	t	t	t	t	t	t	t	t	t	t	t	t	t
<i>Europe</i>																													
Allemagne	5	835	3'415	4'255	1	259	259	3'475	193	584	31	551	3'646	3'002	804	12'285	2'595	2'762	*	*	633	1'002	53	7'046	12	3'014	1'074	27'946	
France	-	-	18	18	*	119	119	493	*	77	158	410	8	146	18	1'311	631	1'357	*	*	834	151	0	2'972	1	133	191	4'746	
Italie	-	-	542	542	1	3	3	20	*	*	*	27	1'171	18	8	1'244	5'261	231	*	*	1'019	382	6	6'899	807	10	22	9'527	
BeNeLux	-	-	3	3	*	1	1	122	3	138	19	74	13	111	118	597	793	1'015	*	*	134	58	0	1'999	96	75	773	3'545	
Grande-Bretagne	-	-	3	3	*	0	0	20	*	*	*	4	0	0	118	141	140	793	*	*	-	64	-	997	-	1	39	1'182	
Espagne/Portugal	-	-	0	0	*	0	0	*	*	*	*	*	-	6	-	6	65	190	*	*	28	8	0	291	3	0	71	370	
Autres pays d'Europe	-	55	381	437	18	65	83	208	52	123	13	127	317	513	20	1'372	171	432	169	749	73	170	3	1'767	2	75	188	3'924	
TOTAL EUROPE	5	890	4'364	5'259	20	446	465	4'337	248	922	221	1'193	5'156	3'797	1'085	16'957	9'655	6'780	169	749	2'720	1'835	63	21'970	921	3'308	2'359	51'240	
<i>Autres pays</i>																													
Canada	-	-	-	-	*	-	-	22	*	*	*	14	*	*	*	36	517	*	*	*	*	*	*	517	67	-	521	1'141	
USA	-	-	-	-	*	6	6	26	*	87	3	12	*	*	*	128	798	2'774	*	*	*	*	*	3'571	8	2	321	4'037	
Autres pays	-	79	155	234	3	37	40	21	13	191	16	13	8	186	6	454	245	1'390	5	3'391	1	280	3	5'316	16	142	367	6'569	
TOTAL AUTRES PAYS	-	79	155	234	3	44	46	69	13	278	19	40	8	186	6	619	1'560	4'164	5	3'391	1	280	3	9'404	91	144	1'209	11'747	
TOTAL	5	969	4'519	5'493	22	489	512	4'406	261	1'200	240	1'233	5'163	3'982	1'091	17'576	11'215	10'944	174	4'140	2'721	2'115	67	31'374	1'012	3'452	3'568	62'987	

* Pour des raisons de protection de données, celles concernant les exportations de variétés ne comportant qu'un ou deux exportateurs ne sont pas ventilées par pays

, mais rassemblées sous la rubrique "autres pays d'Europe" ou "Canada ou USA / autres pays".

Source: Admin. fédérale des douanes AFD

Exportations par pays

janvier à novembre 2015

	Mascarpone, Ricotta Romana	Mozzarella	Autres fromages frais / séché	Total fromages frais / séché	Vacherin Mont-d'Or AOP	Autres fromages à pâte molle	Total fromages à pâte molle	Appenzeller*	Tilsiter	Raclette	Vacherin Fribourgeois AOP	Tête de Moine AOP	Autres fromages à pâte mi-dure, < 45% MG/ES	Autres fromages à pâte mi-dure, gras	Autres fromages à pâte mi-dure, ≥ 55% MG/ES	Total fromages à pâte mi-dure	Emmentaler AOP	Gruyère AOP	Sbrinz AOP	Switzerland Swiss	Autres fromages à pâte dure, < 45% MG/ES	Autres fromages à pâte dure, gras	Autres fromages à pâte dure, ≥ 55% MG/ES	Total fromages à pâte dure	Fromage fondu	Autres fromages	Fondue prête à l'emploi	Total	
PAYS	t	t	t	t	t	t	t	t	t	t	t	t	t	t	t	t	t	t	t	t	t	t	t	t	t	t	t	t	t
<i>Europe</i>																													
Allemagne	107	1'995	1'957	4'059	1	318	319	3'507	252	519	31	532	3'699	3'152	805	12'497	2'455	2'742	*	*	439	1'039	62	6'737	18	2'921	1'146	27'696	
France	0	0	11	11	*	123	123	507	*	148	162	367	9	64	7	1'263	746	1'373	*	*	114	140	0	2'373	1	68	276	4'114	
Italie	-	-	523	523	0	0	0	8	*	*	*	23	1'204	31	6	1'271	5'210	213	*	*	1'311	180	0	6'913	810	4	16	9'539	
BeNeLux	-	8	5	13	*	1	1	110	2	128	16	79	21	66	37	458	790	900	*	*	35	47	2	1'775	106	70	603	3'026	
Grande-Bretagne	-	-	0	0	*	0	0	14	*	*	*	3	0	0	37	54	156	579	*	*	0	79	0	814	-	1	31	900	
Espagne/Portugal	-	-	2	2	*	0	0	*	*	*	*	*	0	1	1	2	76	170	*	*	-	7	0	252	4	0	*	260	
Autres pays d'Europe	76	72	351	499	21	19	40	209	49	131	17	130	0	466	9	1'011	348	566	128	893	2	151	14	2'102	5	61	660	4'378	
TOTAL EUROPE	183	2'075	2'849	5'107	22	461	483	4'354	304	926	225	1'133	4'932	3'781	901	16'556	9'780	6'543	128	893	1'901	1'643	78	20'967	944	3'125	2'732	49'913	
<i>Autres pays</i>																													
Canada	-	0	-	0	*	-	-	24	*	*	*	9	*	*	*	33	542	*	*	*	*	*	*	542	70	-	498	1'143	
USA	0	0	-	0	*	4	4	39	*	82	3	12	*	*	*	136	920	2'936	*	*	*	*	*	3'856	7	0	340	4'342	
Autres pays	-	173	96	269	4	30	34	26	16	175	15	13	8	207	10	472	322	1'425	7	3'474	1	201	6	5'437	13	34	-	6'259	
TOTAL AUTRES PAYS	0	173	96	269	4	34	38	89	16	257	19	35	8	207	10	641	1'784	4'361	7	3'474	1	201	6	9'834	91	34	838	11'744	
TOTAL	183	2'248	2'945	5'375	26	495	521	4'443	320	1'183	243	1'167	4'941	3'988	911	17'197	11'563	10'904	135	4'367	1'902	1'844	85	30'800	1'034	3'159	3'570	61'657	

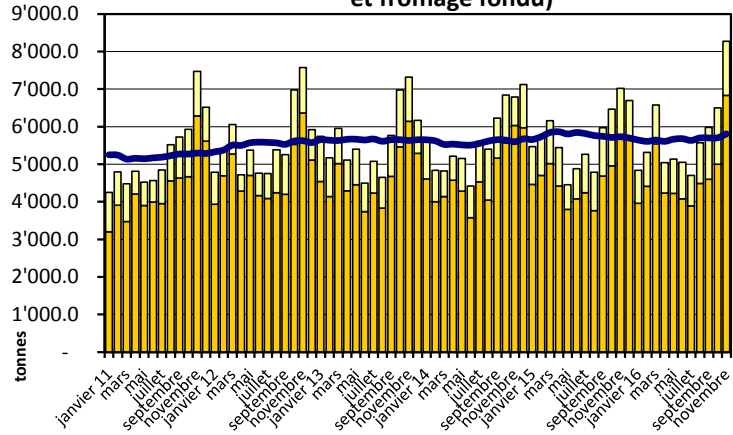
* Pour des raisons de protection de données, celles concernant les exportations de variétés ne comportant qu'un ou deux exportateurs ne sont pas ventilées par pays

, mais rassemblées sous la rubrique "autres pays d'Europe" ou "Canada ou USA / autres pays".

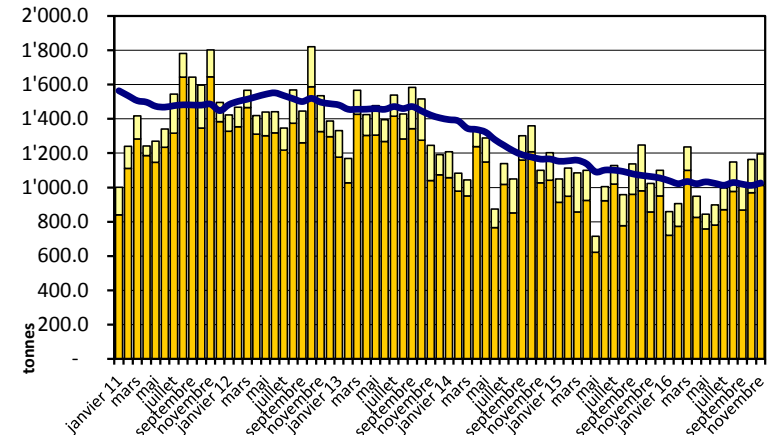
Source: Admin. fédérale des douanes AFD

Exportation depuis 2011 - Valeur moyenne des 12 derniers

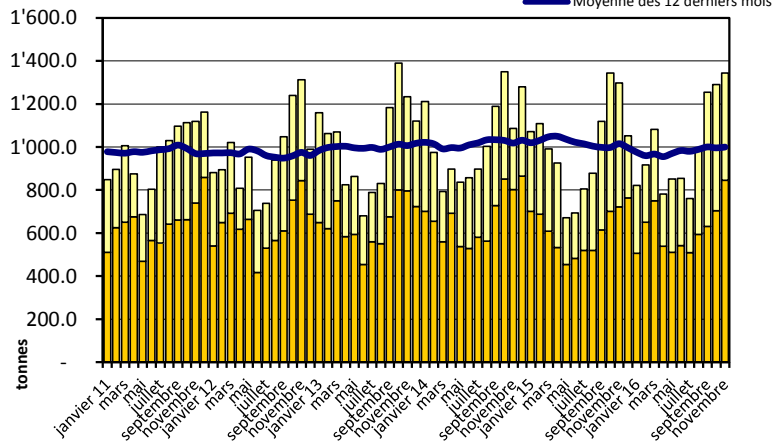
Total des exportations de fromage (y c. mélanges à fondue et fromage fondu)



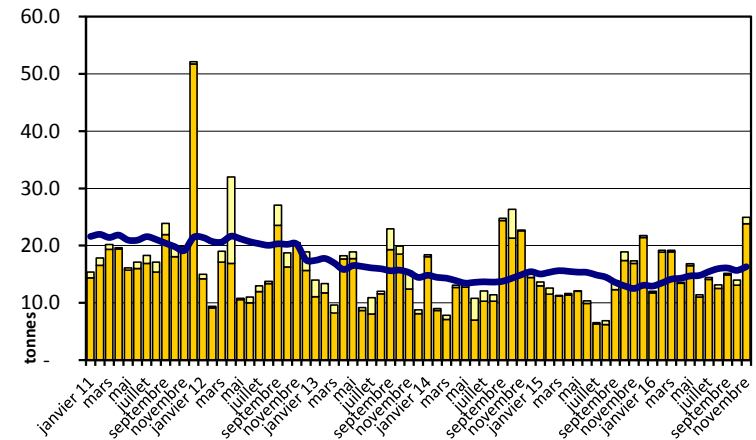
Emmentaler AOP



Gruyère AOP

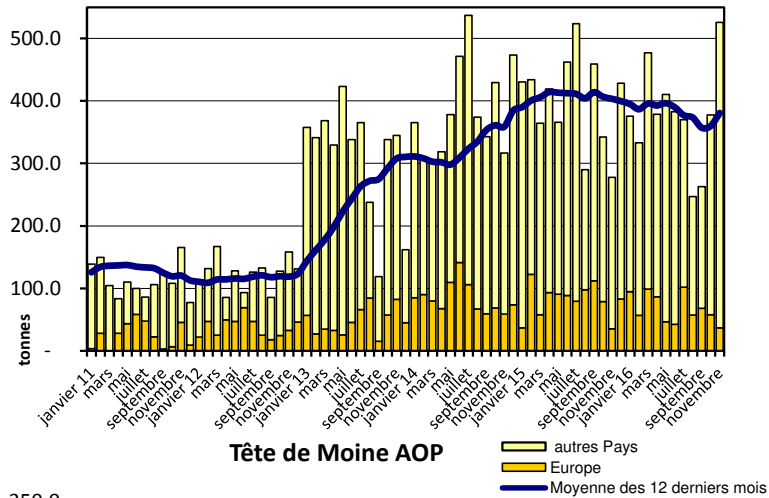


Sbrinz AOP

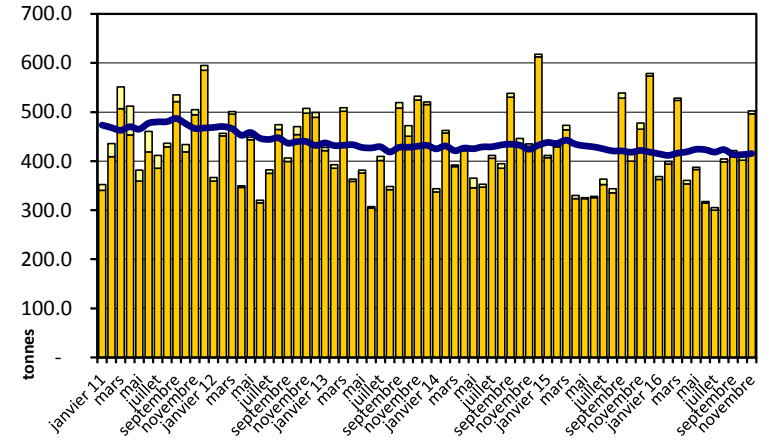


Exportation depuis 2011 - Valeur moyenne des 12 derniers

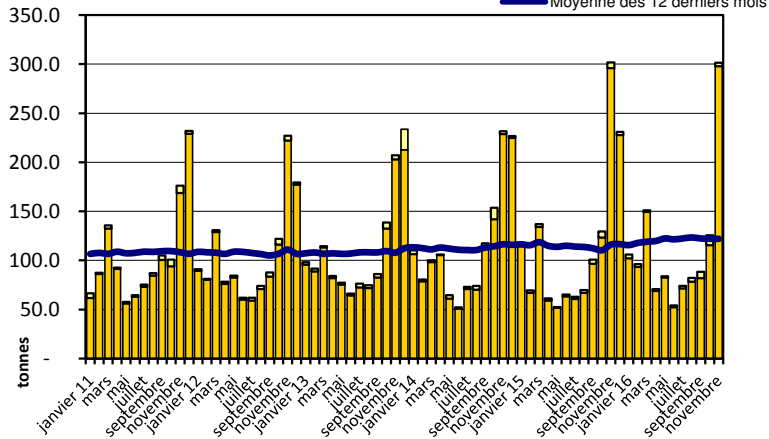
Switzerland Swiss



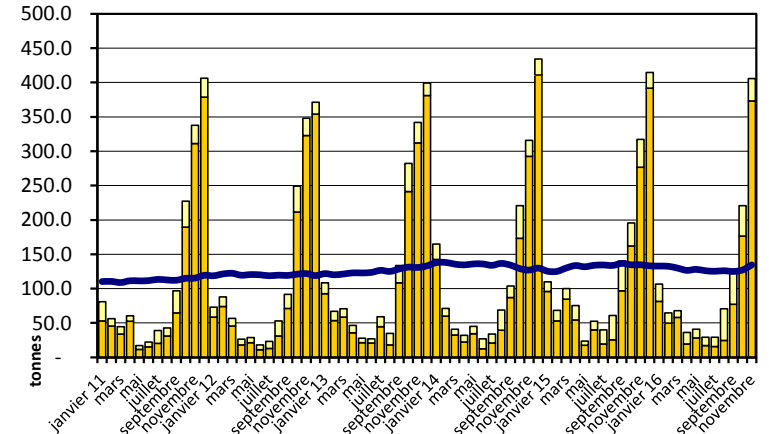
Appenzeller®



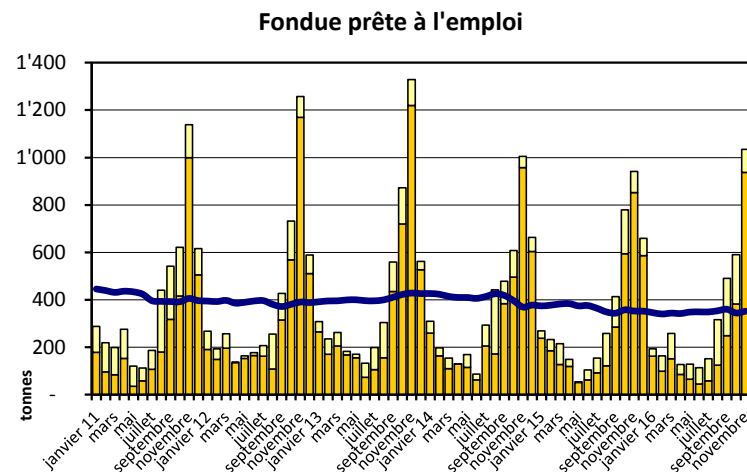
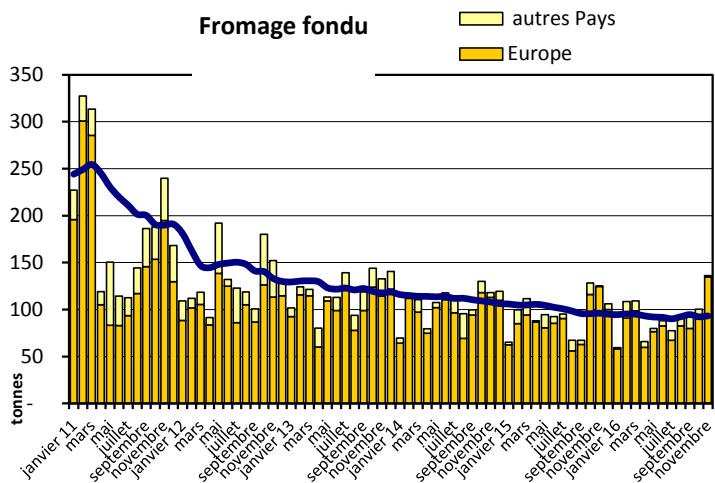
Tête de Moine AOP



Raclette Suisse

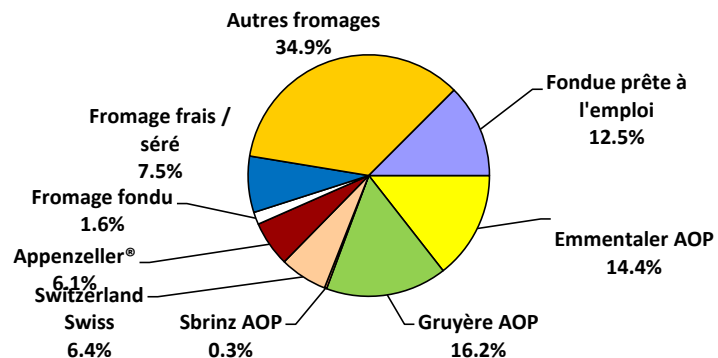


Exportation depuis 2011 - Valeur moyenne des 12 derniers



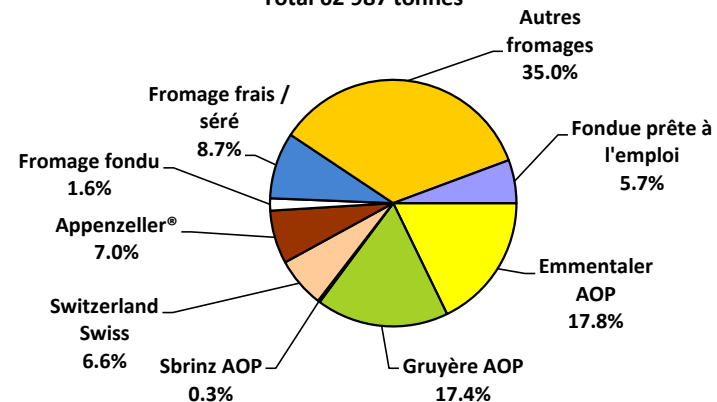
Exportations de fromage par variété en novembre 2016

Total 8'272 tonnes



Exportations de fromage par variété, janvier à novembre 2016

Total 62'987 tonnes



Exportations autres produits laitiers

Chapitres 04 et 35 du tarif des douanes suisses (sans fromages, chapitre 0406, et sans produits agricoles transformés, chapitres 15 à 22)

Produits laitiers	Exportations mensuelles		Différences par rapport au même mois de l'année précédente		Exportations cumulées		Différence par rapport à la même période de l'année précédente	
	novembre 2015 tonnes	novembre 2016 tonnes	tonnes	(%)	janv. - nov. 2015 tonnes	janv. - nov. 2016 tonnes	tonnes	(%)
Lait écrémé	18	13	-4	-24.0	201	172	-30	-14.7
Lait	363	320	-43	-11.8	3566	2931	-634	-17.8
Lait > 6% MG	0	0	0	-	1	0	-1	-70.5
Crème	130	104	-26	-20.0	3350	3009	-341	-10.2
Poudre de lait écrémé	388	1090	702	180.6	7883	14291	6408	81.3
Poudre de lait	14	1	-13	-90.6	654	337	-317	-48.5
Poudre de crème	1	0	0	-90.9	2	18	15	-
Lait concentré	0	0	0	-	1	475	474	-
Crème concentrée	65	79	13	20.2	718	657	-61	-8.5
Yogourt	442	402	-39	-8.9	4882	4538	-344	-7.0
Autres produits frais	15	24	9	61.1	303	590	287	94.5
Petit-lait	6892	3821	-3071	-44.6	88910	69631	-19279	-21.7
Poudre de petit-lait	239	365	126	52.7	2326	4422	2096	90.1
Petit-lait concentré	0	0	0	-100.0	0	0	0	-96.9
Beurre (sans beurre déshydraté)	2	494	492	-	1890	4306	2416	127.9
Pâte à tartiner laitières	21	215	194	-	1254	722	-532	-42.4
Autres matières grasses provenant du lait	2	0	-2	-86.6	15	4	-11	-74.5
Caséines	0	0	0	47.8	1	1	0	2.0
Lactalbumine	15	45	30	192.7	99	292	193	194.4
Autres albumines	0	0	0	105.4	1	1	0	85.1

Source: Admin. fédérale des douanes AFD

Importations de fromage par produit/groupe de produit

Fromages / Catégorie	Importations mensuelles		Différence par rapport au même mois de l'année précédente		Importations cumulées		Différence par rapport à la période de l'année précédente	
	<i>novembre 2015</i>	<i>novembre 2016</i>			<i>janv. - nov. 2015</i>	<i>janv. - nov. 2016</i>		
	tonnes	tonnes	tonnes	(%)	tonnes	tonnes	tonnes	(%)
Mascarpone, Ricotta Romana	90.6	122.7	32.0	35.3	987.2	1'188.5	201.3	20.4
Mozzarella	271.9	267.4	-4.5	-1.6	4'466.8	4'394.7	-72.0	-1.6
Autres fromages frais / séché	1'236.4	1'312.9	76.5	6.2	13'698.4	14'569.5	871.0	6.4
Total fromages frais / séché	1'598.9	1'702.9	104.0	6.5	19'152.4	20'152.7	1'000.3	5.2
Danablu, Gorgonzola, Roquefort	31.1	43.3	12.2	39.2	319.6	453.0	133.4	41.7
Fromage à croûte fleurie	124.1	116.4	-7.7	-6.2	1'231.8	1'106.7	-125.1	-10.2
Bleu, fromage à pâte persillée	-	-	-	-	-	-	-	-
Brie, Camembert, Italic	152.6	144.3	-8.2	-5.4	1'494.9	1'426.8	-68.1	-4.6
Autres fromages à pâte molle	601.9	694.7	92.8	15.4	7'520.7	7'750.8	230.0	3.1
Total fromages à pâte molle	909.6	998.7	89.1	9.8	10'567.1	10'737.2	170.2	1.6
Fromage à pâte mi-dure persillée	5.6	6.9	1.3	24.0	23.3	59.5	36.3	155.9
Caciocavallo, Fontina, Brà, etc.	35.4	20.9	-14.5	-40.9	439.1	255.1	-184.1	-41.9
Tilsiter	4.8	9.0	4.2	88.4	50.7	62.1	11.4	22.5
Autres fromages à pâte mi-dure	817.2	868.8	51.7	6.3	7'811.1	9'086.9	1'275.8	16.3
Fromages à pâte mi-dure râpé, en poudre	41.3	52.7	11.5	27.8	364.1	443.8	79.6	21.9
Total fromages à pâte mi-dure	904.2	958.4	54.3	6.0	8'688.3	9'907.4	1'219.1	14.0
Fromage aux herbes (Schabziger)	0.4	0.2	-0.2	-51.9	1.2	4.8	3.6	310.2
Fromage à pâte dure persillée	3.4	8.1	4.6	134.7	6.8	12.5	5.6	82.4
Caciocavallo, Fontina, Brà, etc.	23.1	29.1	6.0	25.9	241.5	231.3	-10.1	-4.2
Emmentaler AOP	18.6	21.5	2.9	15.8	277.2	270.3	-6.8	-2.5
Autres fromages à pâte dure	271.8	265.7	-6.0	-2.2	3'445.5	3'038.0	-407.5	-11.8
Fromages à pâte dure râpé, en poudre	61.8	102.4	40.6	65.8	506.5	764.3	257.8	50.9
Total fromages à pâte dure	379.1	427.0	47.9	12.6	4'478.7	4'321.1	-157.5	-3.5
Grana/Parmigiano	466.4	440.3	-26.2	-5.6	3'978.2	4'488.8	510.6	12.8
Total fromages à pâte extra-dure	466.4	440.3	-26.2	-5.6	3'978.2	4'488.8	510.6	12.8
Fromage fondu	336.3	333.7	-2.6	-0.8	3'523.6	3'549.2	25.6	0.7
Total variétés de fromages	4'594	4'861	267	5.8	50'388	53'156	2'768	5.5

Source: Admin. fédérale des douanes AFD

Importations de fromage par pays fournisseur

novembre 2016

Pays	Type de fromage												TOTAL
	Mascarpone, ricotta Romana	Mozzarella	Autres fromages frais / séché	Total fromages frais / séché	Danablu, Gorgonzola, Roquefort	Brie, Camembert, Reblochon	Autres fromages à pâte molle	Total fromages à pâte molle	Fromage aux herbes	Fromage à pâte dure et mi-dure	Autres fromages		
	tonnes	tonnes	tonnes	tonnes	tonnes	tonnes	tonnes	tonnes	tonnes	tonnes	tonnes	tonnes	tonnes
EUROPE													
Allemagne	38.3	58.1	433.6	530.1	0.5	-	160.7	161.2	0.1	396.4	167.0		1'254.7
France	0.0	27.5	339.8	367.3	10.2	136.9	404.9	552.0	-	238.8	103.0		1'261.2
Italie	82.9	180.2	368.9	632.0	30.4	-	132.8	163.3	0.1	768.7	13.7		1'577.8
Pays-Bas	-	-	-	-	-	-	21.8	21.8	-	181.3	-		203.1
Belgique	-	-	3.3	3.3	-	-	1.5	1.5	-	90.0	-		94.8
Luxembourg	-	-	-	-	-	-	-	-	-	-	-		-
Autriche	1.4	1.6	14.7	17.6	2.0	-	4.2	6.2	-	20.7	39.4		84.0
Grande-Bretagne	-	-	0.0	0.0	-	-	0.4	0.4	-	27.0	0.2		27.7
Danemark	-	-	94.9	94.9	0.2	-	19.4	19.7	-	12.1	1.2		127.9
Norvège	-	-	0.0	0.0	-	-	-	-	-	0.2	-		0.2
Suède	-	-	0.0	0.0	-	-	-	-	-	1.3	0.0		1.4
Portugal	-	-	0.2	0.2	-	-	0.6	0.6	-	40.1	-		40.9
Espagne	-	-	7.7	7.7	-	-	0.5	0.5	-	22.6	-		30.8
Grèce	-	-	0.7	0.7	-	-	70.9	70.9	-	0.1	0.0		71.8
Autres pays d'Europe	-	-	48.9	48.9	-	-	0.7	0.7	-	26.2	9.2		85.0
TOTAL EUROPE	122.7	267.4	1'312.8	1'702.9	43.3	136.9	818.5	998.7	0.2	1'825.4	333.7		4'861.0
Autres pays													
Canada	-	-	-	-	-	-	-	-	-	-	-		-
USA	-	-	-	-	-	-	0.0	0.0	-	-	-		0.0
Autres pays d'Amérique	-	-	-	-	-	-	-	-	-	-	-		-
Amérique latine	-	-	0.0	0.0	-	-	-	-	-	-	-		0.0
Afrique	-	-	-	-	-	-	-	-	-	-	-		-
Asie	-	-	-	-	-	-	-	-	-	0.0	-		0.0
Australie	-	-	-	-	-	-	-	-	-	-	-		-
TOTAL AUTRES PAYS	-	-	0.0	0.0	-	-	0.0	0.0	-	0.0	-		0.0
TOTAL	122.7	267.4	1'312.9	1'702.9	43.3	136.9	818.5	998.7	0.2	1'825.5	333.7		4'861.1

Source: Admin. fédérale des douanes AFD

Importations de fromage par pays fournisseur

novembre 2015

Pays	Importations de fromage par pays fournisseur												TOTAL
	Mascarpone, ricotta Romana	Mozzarella	Autres fromages frais / séché		Total fromages frais / séché		Danablu, Gorgonzola, Roquefort	Brie, Camembert, Reblochon	Autres fromages à pâte molle		Fromage aux herbes	Fromage à pâte dure et mi-dure	
	tonnes	tonnes	tonnes	tonnes	tonnes	tonnes	tonnes	tonnes	tonnes	tonnes	tonnes	tonnes	tonnes
EUROPE													
Allemagne	9.3	49.3	382.2	440.9	0.3	-	146.4	146.7	-	304.1	112.9		1'004.6
France	0.5	19.2	353.8	373.4	8.9	136.0	331.0	475.9	-	260.9	136.1		1'246.4
Italie	79.2	200.6	348.1	628.0	21.8	-	133.0	154.8	0.4	778.2	14.7		1'576.1
Pays-Bas	-	-	0.6	0.6	-	-	14.0	14.0	-	159.9	0.1		174.7
Belgique	-	-	5.6	5.6	-	-	5.4	5.4	-	91.9	0.1		103.0
Luxembourg	-	1.1	-	1.1	-	-	-	-	-	0.7	-		1.8
Autriche	1.6	1.6	13.6	16.8	-	-	5.6	5.6	-	22.1	70.8		115.4
Grande-Bretagne	-	-	-	-	-	-	0.9	0.9	-	24.6	0.5		26.1
Danemark	-	-	93.7	93.7	0.1	-	20.1	20.3	-	32.1	-		146.1
Norvège	-	-	0.0	0.0	-	-	-	-	-	0.1	-		0.1
Suède	-	-	0.0	0.0	-	-	-	-	-	0.0	0.0		0.0
Portugal	-	-	0.1	0.1	-	-	4.6	4.6	-	31.3	-		35.9
Espagne	-	-	0.1	0.1	-	-	1.2	1.2	-	35.2	-		36.6
Grèce	-	-	2.9	2.9	-	-	78.3	78.3	-	0.3	0.0		81.5
Autres pays d'Europe	-	-	33.6	33.6	-	-	0.5	0.5	-	5.5	0.3		39.9
TOTAL EUROPE	90.6	271.9	1'234.4	1'596.9	31.1	136.0	741.2	908.3	0.4	1'747.0	335.6		4'588.2
Autres pays													
Canada	-	-	-	-	-	-	-	-	-	-	-		-
USA	-	-	-	-	-	-	-	-	-	-	-		-
Autres pays d'Amérique	-	-	-	-	-	-	-	-	-	-	-		-
Amérique latine	-	-	-	-	-	-	-	-	-	-	-		-
Afrique	-	-	-	-	-	-	-	-	-	-	-		-
Asie	-	-	-	-	-	-	0.0	0.0	-	-	0.0		0.0
Australie	-	-	-	-	-	-	-	-	-	-	-		-
TOTAL AUTRES PAYS	-	-	-	-	-	-	0.0	0.0	-	-	0.0		0.0
TOTAL	90.6	271.9	1'234.4	1'596.9	31.1	136.0	741.2	908.3	0.4	1'747.0	335.6		4'588.2

Source: Admin. fédérale des douanes AFD

Importations de fromage cumulées par pays, cumulées

Janvier à novembre 2016

Pays	Janvier à novembre 2016												TOTAL
	tonnes	Mascarpone, ricotta Romana	Mozzarella	Autres fromages frais / séché	Total fromages frais / séché	Danablu, Gorgonzola, Roquefort	Brie, Camembert, Reblochon	Autres fromages à pâte molle	Total fromages à pâte molle	Fromage aux herbes	Fromage à pâte dure et mi-dure	Autres fromages	
EUROPE													
Allemagne	191.7	758.0	4'578.9	5'528.6	6.0	-	1'742.6	1'748.6	0.1	3'929.8	1'581.2		12'788.3
France	1.8	257.2	3'645.6	3'904.5	90.4	1'296.1	4'040.9	5'427.5	-	2'623.5	1'168.2		13'123.8
Italie	973.4	3'352.5	4'471.6	8'797.4	346.4	-	1'348.1	1'694.5	0.7	7'999.4	181.4		18'673.4
Pays-Bas	-	0.1	26.5	26.6	-	-	70.1	70.1	-	1'718.7	-		1'815.4
Belgique	-	-	67.8	67.8	1.4	-	9.9	11.3	-	902.3	0.3		981.7
Luxembourg	-	3.4	-	3.4	-	-	-	-	-	-	-		3.4
Autriche	21.0	21.6	158.5	201.2	8.4	-	76.3	84.7	3.1	336.5	560.0		1'185.5
Grande-Bretagne	-	0.0	0.0	0.0	0.0	-	2.2	2.2	0.0	228.4	8.5		239.1
Danemark	-	0.4	992.9	993.3	0.2	-	218.1	218.3	-	64.8	15.6		1'292.0
Norvège	-	-	0.0	0.0	-	-	-	-	-	0.9	-		0.9
Suède	-	-	0.0	0.0	-	-	0.0	0.0	-	4.5	0.1		4.6
Portugal	-	-	1.4	1.4	-	-	37.2	37.2	-	295.9	0.0		334.5
Espagne	0.0	-	86.6	86.6	-	-	19.1	19.1	-	323.3	0.0		429.0
Grèce	-	-	22.7	22.7	-	-	1'482.0	1'482.0	-	4.1	0.0		1'508.8
Autres pays d'Europe	0.2	0.0	490.2	490.5	-	-	50.6	50.6	0.8	241.8	9.5		793.1
TOTAL EUROPE	1'188.1	4'393.1	14'542.8	20'124.0	452.9	1'296.1	9'097.0	10'846.0	4.8	18'673.9	3'524.8		53'174.4
Autres pays													
Canada	-	-	-	-	-	-	-	-	-	-	-		-
USA	-	-	-	-	-	-	0.0	0.0	-	0.0	-		0.0
Autres pays d'Amérique	-	-	-	-	-	-	-	-	-	-	-		-
Amérique latine	-	-	0.0	0.0	-	-	-	-	-	-	-		0.0
Afrique	-	-	-	-	-	-	-	-	-	-	-		-
Asie	-	-	0.0	0.1	-	-	0.2	0.2	-	4.1	-		4.4
Australie	-	-	-	-	-	-	-	-	-	-	-		-
TOTAL AUTRES PAYS	-	-	0.0	0.1	-	-	0.2	0.2	-	4.1	-		4.5
TOTAL	1'188.1	4'393.1	14'542.8	20'124.1	452.9	1'296.1	9'097.2	10'846.2	4.8	18'678.0	3'524.8		53'174.2

Source: Admin. fédérale des douanes AFD

Importations de fromage cumulées par pays, cumulées

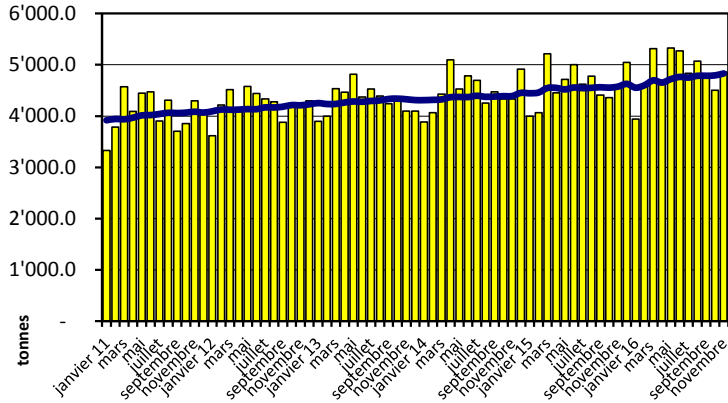
Janvier à novembre 2015

Pays	14.11.2014												TOTAL
	tonnes	tonnes	tonnes	tonnes	tonnes	tonnes	tonnes	tonnes	tonnes	tonnes	tonnes	tonnes	
EUROPE													
Allemagne	81.0	902.2	4'090.5	5'073.7	0.9	-	1'771.6	1'772.5	0.2	3'210.9	1'551.8		11'609.1
France	2.1	170.2	3'663.8	3'836.1	96.2	1'360.1	3'821.3	5'277.6	0.2	2'361.7	1'158.5		12'634.0
Italie	882.2	3'347.7	4'165.4	8'395.3	219.4	-	1'437.2	1'656.6	0.7	7'765.5	198.3		18'016.4
Pays-Bas	0.0	0.0	12.9	12.9	-	-	42.8	42.8	-	1'569.3	0.5		1'625.5
Belgique	0.2	8.8	251.2	260.1	1.2	-	21.2	22.3	-	507.3	0.3		790.0
Luxembourg	-	3.4	71.5	75.0	-	-	2.2	2.2	-	2.8	-		80.0
Autriche	20.0	23.5	157.3	200.7	0.0	-	72.4	72.4	0.0	470.4	564.2		1'307.7
Grande-Bretagne	-	-	0.1	0.1	-	-	6.5	6.5	-	165.4	26.4		198.4
Danemark	-	-	929.4	929.4	0.9	-	226.7	227.6	-	166.3	10.5		1'333.8
Norvège	-	-	0.0	0.0	-	-	-	-	-	0.1	-		0.1
Suède	-	-	0.0	0.0	-	-	0.0	0.0	-	4.7	0.1		4.8
Portugal	-	-	0.7	0.7	-	-	36.9	36.9	-	265.9	-		303.5
Espagne	0.0	0.4	5.1	5.5	-	-	10.3	10.3	0.0	348.4	-		364.3
Grèce	-	-	10.0	10.0	-	-	1'344.9	1'344.9	-	3.0	0.0		1'357.9
Autres pays d'Europe	0.2	0.2	300.2	300.6	-	-	50.3	50.3	0.0	233.4	0.6		584.9
TOTAL EUROPE	985.6	4'456.4	13'658.2	19'100.2	318.6	1'360.1	8'844.3	10'523.0	1.2	17'075.1	3'511.1		50'210.5
Autres pays													
Canada	-	-	-	-	-	-	-	-	-	0.1	-		0.1
USA	-	-	-	-	-	-	-	-	-	0.0	-		0.0
Autres pays d'Amérique	-	-	-	-	-	-	-	-	-	-	-		-
Amérique latine	-	-	-	-	-	-	0.0	0.0	-	-	-		0.0
Afrique	-	-	-	-	-	-	-	-	-	-	-		-
Asie	-	-	-	-	-	-	0.1	0.1	-	0.0	0.0		0.1
Australie	-	-	-	-	-	-	-	-	-	-	-		-
TOTAL AUTRES PAYS	-	-	-	-	-	-	0.1	0.1	-	0.1	0.0		0.2
TOTAL	985.6	4'456.4	13'658.2	19'100.2	318.6	1'360.1	8'844.4	10'523.1	1.2	17'075.3	3'511.1		50'210.7

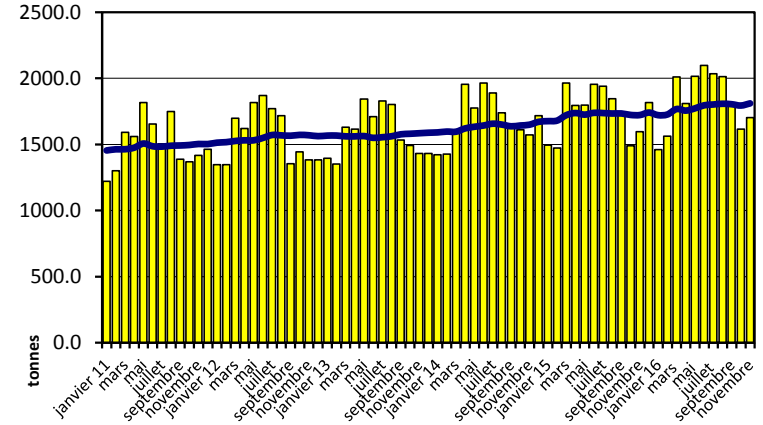
Source: Admin. fédérale des douanes AFD

Importation depuis 2011 - Valeur moyenne des 12 derniers mois

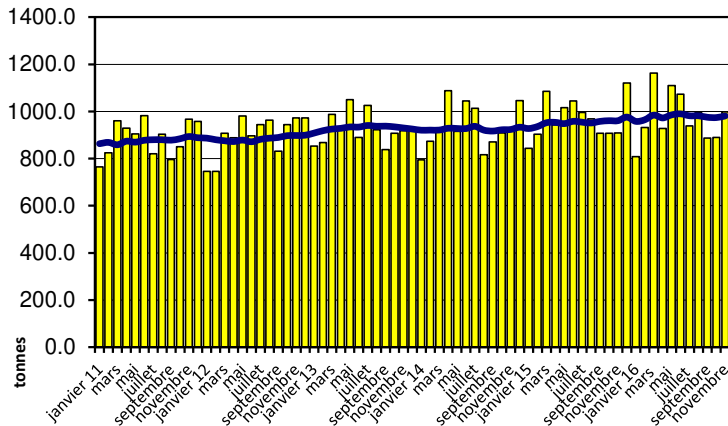
Total des importations de fromages



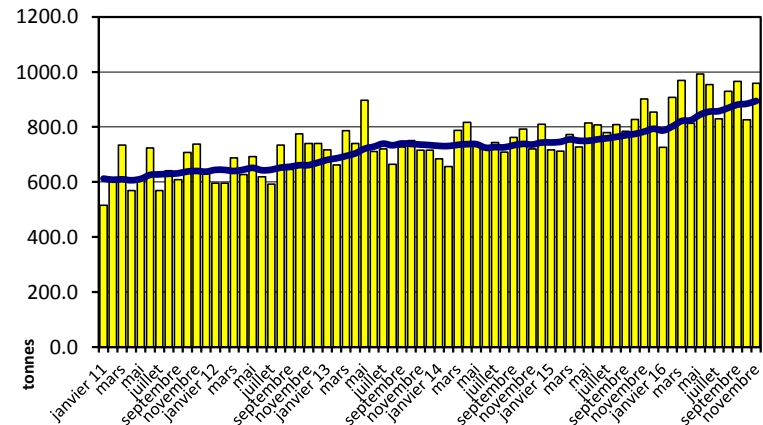
Fromages frais



Fromages à pâte molle

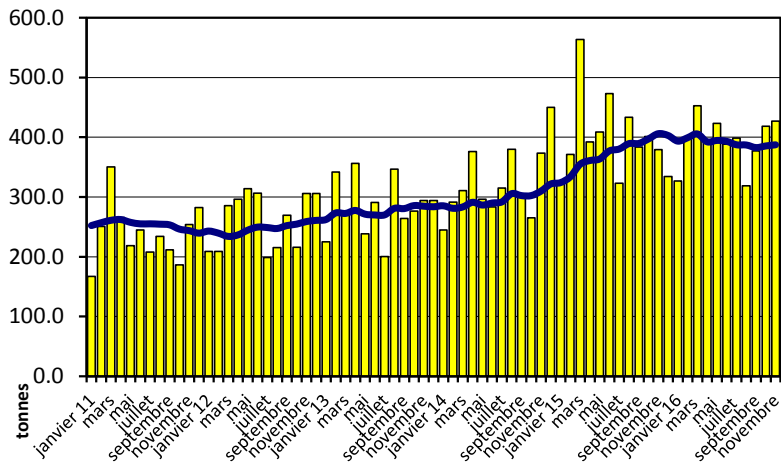


Fromages à pâte mi-dure

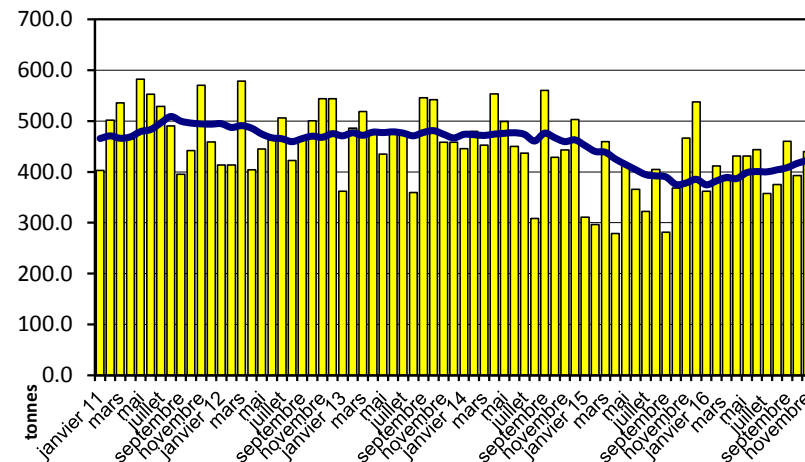


Importation depuis 2011 - Valeur moyenne des 12 derniers mois

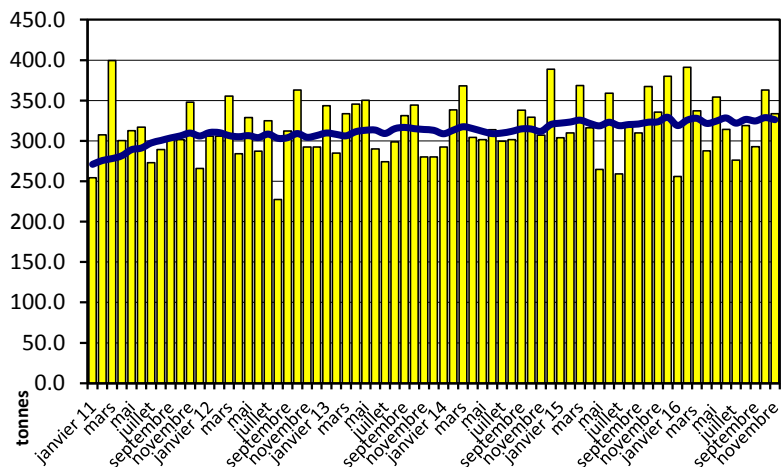
Fromages à pâte dure



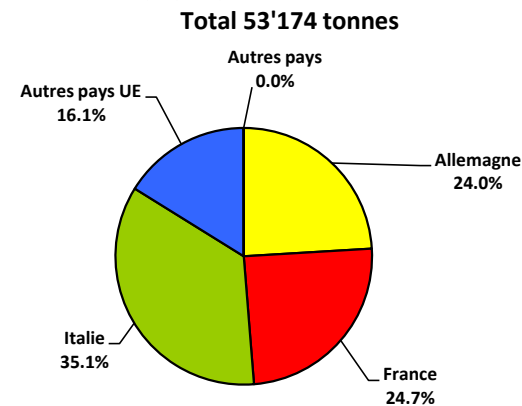
Fromages à pâte extra-dure



Fromage fondu



Importations de fromage par pays fournisseur, janvier à novembre 2016



Importations autres produits laitiers

Produits laitiers	Importations mensuelles		Différences par rapport au même mois de l'année précédente		Importations cumulées		Différence par rapport à la même période de l'année précédente	
	novembre 2015 tonnes	novembre 2016 tonnes	tonnes	(%)	janv. - nov. 2015 tonnes	janv. - nov. 2016 tonnes	tonnes	(%)
Lait écrémé	0.3	0.3	-0.1	-18.1	1.0	265.6	264.6	-
Lait	1'454.3	1'543.9	89.5	6.2	22'287.7	23'555.6	1'267.9	5.7
Lait > 6% MG	-	0.0	0.0	-	0.2	10.5	10.3	-
Crème	128.9	65.2	-63.6	-49.4	1'351.2	1'382.9	31.8	2.4
Poudre de lait écrémé	4.3	5.3	1.0	24.4	42.5	48.2	5.6	13.3
Poudre de lait	75.3	214.0	138.7	184.2	517.5	885.4	367.9	71.1
Poudre de crème	19.5	0.0	-19.5	-100.0	78.9	155.9	76.9	97.5
Lait concentré	335.9	194.0	-141.8	-42.2	931.8	774.6	-157.2	-16.9
Crème concentrée	88.8	64.0	-24.8	-27.9	865.5	854.6	-10.9	-1.3
Yogourt	887.1	886.3	-0.7	-0.1	9'628.7	9'673.8	45.2	0.5
Autres produits frais	10.9	13.1	2.3	20.7	162.4	316.8	154.4	95.0
Petit-lait	520.2	528.8	8.6	1.7	8'318.6	7'774.1	-544.6	-6.5
Poudre de petit-lait	4.5	0.2	-4.3	-95.9	26.6	53.2	26.6	100.0
Petit-lait concentré	0.1	0.0	-0.1	-77.8	34.0	1.4	-32.5	-95.8
Beurre (sans beurre anhydre)	43.5	2.0	-41.5	-95.5	184.3	36.1	-148.2	-80.4
Pâte à tartiner laitières	0.0	0.1	0.1	433.3	1.3	0.5	-0.9	-63.2
Autres matières grasses provenant du lait	0.9	0.4	-0.4	-52.6	49.9	27.8	-22.1	-44.3
Caséines	29.7	77.9	48.2	162.5	376.0	515.4	139.4	37.1
Lactalbumine	48.8	70.9	22.2	45.5	623.4	801.6	178.2	28.6
Autres albumines	0.1	0.3	0.2	404.9	4.0	3.3	-0.7	-17.5

Source: Admin. fédérale des douanes AFD

Valeurs statistiques [sur la base de tous les résultats individuels*]

novembre 2016

		Moyenne	Écart type	5%- quantile	10%- quantile	Médian	90%- quantile	95%-quantile
Germes	Nombre d'échantillons	1'000 germes/ml	1'000 germes/ml	1'000 germes/ml	1'000 germes/ml	1'000 germes/ml	1'000 germes/ml	1'000 germes/ml
	39478	11	179	2	2	5	12	18
Cellules somatiques	Nombre d'échantillons	1'000 cellules/ml	1'000 cellules/ml	1'000 cellules/ml	1'000 cellules/ml	1'000 cellules/ml	1'000 cellules/ml	1'000 cellules/ml
	39514	125	92	36	46	103	224	280
Point de congélation	Nombre d'échantillons	°C	°C	°C	°C	°C	°C	°C
	39516	-0.525	0.005	-0.533	-0.531	-0.526	-0.520	-0.518

* Ont été pris en compte tous les échantillons, pour lesquels le critère d'analyse considéré a été analysé. Suisse, sans France (lait de zone franche) et sans lait la Principauté du Liechtenstein.

Répartition "nombre de germes" / Indications en 1'000 germes / ml de tous les résultats individuels*

novembre 2016

De	1	5	7	9	11	30	80	100	300	600	1'000	≥	Total
à	4	6	8	10	29	79	99	299	599	999	2'999	3'000	résultats individuels
Nombre	15996	9776	5862	2685	4203	683	52	150	37	5	17	12	39478
%	40.52	24.76	14.85	6.80	10.65	1.73	0.13	0.38	0.09	0.01	0.04	0.03	100.00

Répartition "nombre de cellules" / Indications en 1'000 cellules / ml de tous les résultats individuels*

novembre 2016

De	1	50	101	150	200	250	300	350	400	600	800	≥	Total
à	49	100	149	199	249	299	349	399	599	799	999	1'000	résultats individuels
Nombre	4669	14526	9643	5249	2589	1217	643	372	461	96	25	24	39514
%	11.82	36.76	24.40	13.28	6.55	3.08	1.63	0.94	1.17	0.24	0.06	0.06	100.00

Répartition "point de congélation" / Indications en °C de tous les résultats individuels*

novembre 2016

De	≤	-0.539	-0.535	-0.531	-0.527	-0.523	-0.519	-0.516	-0.511	-0.507	-0.503	≥	Total
à	-0.540	-0.536	-0.532	-0.528	-0.524	-0.520	-0.517	-0.512	-0.508	-0.504	-0.500	-0.499	résultats individuels
Nombre	90	497	2943	9420	13969	9208	2293	833	135	39	29	60	39516
%	0.23	1.26	7.45	23.84	35.35	23.30	5.80	2.11	0.34	0.10	0.07	0.15	100.00

Sources: Suisselab SA Zollikofen, TSM Fiduciaire Sàrl Berne

Lait cru suisse: évaluation de droit public des résultats du contrôle du lait novembre 2016										
Canton	Germe [Nombre d'exploitations]									
	Aucune contestation		1ère contestation		2ème contestation		3ème contestation		Total évaluations	
	G-0	%	G-1C/4M	%	G-2C/4M	%	G-3C/4M	%	G-Total	%
AG	0	0.00	0	0.00	0	0.00	0	0.00	0	0.00
AI	772	99.87	0	0.00	0	0.00	1	0.13	773	100.00
AR	292	99.66	1	0.34	0	0.00	0	0.00	293	100.00
BE	399	100.00	0	0.00	0	0.00	0	0.00	399	100.00
BL/BS	5346	99.66	16	0.30	1	0.02	1	0.02	5364	100.00
FR	274	99.28	2	0.72	0	0.00	0	0.00	276	100.00
GE	1458	99.79	3	0.21	0	0.00	0	0.00	1461	100.00
GL	5	100.00	0	0.00	0	0.00	0	0.00	5	100.00
GR	202	100.00	0	0.00	0	0.00	0	0.00	202	100.00
JU	555	99.64	2	0.36	0	0.00	0	0.00	557	100.00
LU	430	99.77	1	0.23	0	0.00	0	0.00	431	100.00
NE	2117	99.58	8	0.38	1	0.05	0	0.00	2126	100.00
NW	369	100.00	0	0.00	0	0.00	0	0.00	369	100.00
OW	264	99.62	0	0.00	1	0.38	0	0.00	265	100.00
SG	396	99.75	1	0.25	0	0.00	0	0.00	397	100.00
SH	2107	99.81	3	0.14	1	0.05	0	0.00	2111	100.00
SO	75	100.00	0	0.00	0	0.00	0	0.00	75	100.00
SZ	483	100.00	0	0.00	0	0.00	0	0.00	483	100.00
TG	645	99.38	4	0.62	0	0.00	0	0.00	649	100.00
TI	1000	99.40	5	0.50	1	0.10	0	0.00	1006	100.00
UR	91	100.00	0	0.00	0	0.00	0	0.00	91	100.00
VD	161	98.17	2	1.22	1	0.61	0	0.00	164	100.00
VS	859	99.19	6	0.69	1	0.12	0	0.00	866	100.00
ZG	331	99.10	3	0.90	0	0.00	0	0.00	334	100.00
ZH	248	99.60	1	0.40	0	0.00	0	0.00	249	100.00
Divers	1015	99.80	1	0.10	1	0.10	0	0.00	1017	100.00
	0	0.00	0	0.00	0	0.00	0	0.00	0	100.00
Total CH	19894	99.65	59.00	0.30	8.00	0.04	2.00	0.01	19963.00	100.00
F*	0	0.00	0	0.00	0	0.00	0	0.00	0	0.00
FL**	61	100.00	0	0.00	0	0.00	0	0.00	61	100.00
	45	100.00	0	0.00	0	0.00	0	0.00	45	100.00
Total	20000	100	59	0	8	0	2	0	20069	100

Légende:

- G-0 Nombre d'exploitations sans contestation de la charge en germes au niveau du résultat mensuel* dans le mois d'analyse, c.-à-d. résultat mensuel <80'000 germes/ml
- G-1C/4M Nombre d'exploitations avec la 1ère contestation de la charge en germes en 4 mois
- G-2C/4M Nombre d'exploitations avec la 2ème contestation de la charge en germes en 4 mois
- G-3C/4M Nombre d'exploitations avec la 3ème contestation de la charge en germes en 4 mois
- G-Total Nombre total d'exploitations évaluées quant à la charge en germes

* Résultat mensuel = moyenne géométrique des résultats d'analyses du premier et du deuxième échantillon d'un mois. N'y a-t-il exceptionnellement qu'un seul résultat, celui-ci compte comme résultat mensuel.

- * F Échantillons provenant de la France (zone franche)
- ** FL Échantillons provenant de la Principauté du Liechtenstein

Sources: Suisselab SA Zollikofen, TSM Fiduciaire Sàrl Berne

Lait cru suisse: évaluation de droit public des résultats du contrôle du lait												
novembre 2016												
Canton	Cellules somatiques (Nombre d'exploitations)											
	Aucune contestation		1ère contestation		2ème contestation		3ème contestation		4ème contestation		Total évaluations	
	C-0	%	C-1C/5M	%	C-2C/5M	%	C-3C/5M	%	C-4C/5M	%	C-Total	%
AG	766	99.09	6	0.78	1	0.13	0	0.00	0	0.00	773	100
AI	289	98.63	3	1.02	0	0.00	0	0.00	1	0.34	293	100
AR	396	99.25	2	0.50	1	0.25	0	0.00	0	0.00	399	100
BE	5313	99.05	36	0.67	11	0.21	3	0.06	1	0.02	5364	100
BL/BS	269	97.46	3	1.09	2	0.72	2	0.72	0	0.00	276	100
FR	1444	98.84	13	0.89	2	0.14	2	0.14	0	0.00	1461	100
GE	5	100.00	0	0.00	0	0.00	0	0.00	0	0.00	5	100
GL	201	99.50	0	0.00	1	0.50	0	0.00	0	0.00	202	100
GR	553	99.28	2	0.36	2	0.36	0	0.00	0	0.00	557	100
JU	424	98.38	2	0.46	2	0.46	1	0.23	2	0.46	431	100
LU	2107	99.11	14	0.66	3	0.14	1	0.05	1	0.05	2126	100
NE	361	97.83	6	1.63	1	0.27	1	0.27	0	0.00	369	100
NW	262	98.87	1	0.38	1	0.38	1	0.38	0	0.00	265	100
OW	392	98.74	4	1.01	0	0.00	0	0.00	1	0.25	397	100
SG	2091	99.05	9	0.43	9	0.43	1	0.05	1	0.05	2111	100
SH	75	100.00	0	0.00	0	0.00	0	0.00	0	0.00	75	100
SO	476	98.55	5	1.04	2	0.41	0	0.00	0	0.00	483	100
SZ	645	99.38	3	0.46	1	0.15	0	0.00	0	0.00	649	100
TG	993	98.71	7	0.70	1	0.10	5	0.50	0	0.00	1006	100
TI	87	95.60	1	1.10	2	2.20	1	1.10	0	0.00	91	100
UR	161	98.17	1	0.61	1	0.61	1	0.61	0	0.00	164	100
VD	845	97.58	12	1.39	6	0.69	3	0.35	0	0.00	866	100
VS	326	97.60	6	1.80	1	0.30	1	0.30	0	0.00	334	100
ZG	249	100.00	0	0.00	0	0.00	0	0.00	0	0.00	249	100
ZH	1002	98.53	6	0.59	5	0.49	3	0.29	1	0.10	1017	100
Divers	0	0.00	0	0.00	0	0.00	0	0.00	0	0.00	0	100
	0	0	0	0	0	0	0	0	0	0	0	0
Total CH	19732	98.84	142	0.71	55	0.28	26	0.13	8	0.04	19963	100
F*	0	0	0	0	0	0	0	0	0	0	0	0
FL**	58	95.08	1	1.64	1	1.64	1	1.64	0	0.00	61	100
	44	97.78	0	0.00	1	2.22	0	0.00	0	0.00	45	100
	0	0	0	0	0	0	0	0	0	0	0	0
Total	19834	98.83	143	0.71	57	0.28	27	0.13	8	0.04	20069	100

Légende:

C-0 Nombre d'exploitations sans contestation de la charge en cellules au niveau du résultat mensuel* dans le mois d'analyse, c.-à-d. résultat mensuel <350'000 cellules somatiques/ml

C-1C/5M Nombre d'exploitations avec la 1ère contestation de la charge en cellules en 5 mois

C-2C/5M Nombre d'exploitations avec la 2ème contestation de la charge en cellules en 5 mois

C-3C/5M Nombre d'exploitations avec la 3ème contestation de la charge en cellules en 5 mois

C-4C/5M Nombre d'exploitations avec la 4ème contestation de la charge en cellules en 5 mois

C-Total Nombre total d'exploitations évaluées quant à la charge en cellules

* Résultat mensuel = moyenne géométrique des résultats d'analyses du premier et du deuxième échantillon d'un mois. N'y a-t-il exceptionnellement qu'un seul résultat, celui-ci compte comme résultat mensuel.

* F Échantillons provenant de la France (zone franche)

** FL Échantillons provenant de la Principauté du Liechtenstein

Sources: Suisselab SA Zollikofen, TSM Fiduciaire Sàrl Berne

Lait cru suisse: évaluation de droit public des résultats du contrôle du lait novembre 2016						
Canton	Substances inhibitrices [Nombre d'exploitations]					
	Pas de détection de substances inhibitrices		Détection de substances inhibitrices		Total évaluations	
	S.i.-0	%	S.i.-1	%	S.i.-Total	%
AG	774	100.00	0	0	774	100
AI	294	100.00	0	0.00	294	100
AR	399	100.00	0	0.00	399	100
BE	5360	99.83	9	0.17	5369	100
BL/BS	276	100.00	0	0.00	276	100
FR	1458	99.86	2	0.14	1460	100
GE	5	100.00	0	0.00	5	100
GL	202	100.00	0	0.00	202	100
GR	556	100.00	0	0.00	556	100
JU	429	99.77	1	0.23	430	100
LU	2126	99.91	2	0.09	2128	100
NE	369	99.73	1	0.27	370	100
NW	265	100.00	0	0.00	265	100
OW	397	100.00	0	0.00	397	100
SG	2113	100.00	0	0.00	2113	100
SH	75	100.00	0	0.00	75	100
SO	481	100.00	0	0.00	481	100
SZ	649	100.00	0	0.00	649	100
TG	1007	100.00	0	0.00	1007	100
TI	93	100.00	0	0.00	93	100
UR	163	99.39	1	0.61	164	100
VD	864	99.88	1	0.12	865	100
VS	330	99.40	2	0.60	332	100
ZG	249	100.00	0	0.00	249	100
ZH	1020	100.00	0	0.00	1020	100
Diverse	0	0.00	0	0.00	0	100
	0	0	0	0	0	0
Total CH	19954	99.90	19	0.10	19973	100
F*	0	0	0	0	0	0
	61	100.00	0	0.00	61	100
FL**	44	100.00	0	0.00	44	100
	0	0	0	0	0	0
Total	20059	99.91	19	0.09	20078	100

Légende:

- S.i.-0 Nombre d'exploitations avec détection de substances inhibitrices dans le mois analysé
S.i.-1 Nombre d'exploitations sans détection de substances inhibitrices dans le mois analysé
S.i.-Total Nombre total d'exploitations évaluées quant à la détection de substances inhibitrices

- * F Échantillons provenant de la France (zone franche)
** FL Échantillons provenant de la Principauté du Liechtenstein

Sources: Suiselab SA Zollikofen, TSM Fiduciaire Sàrl Berne

Lait cru suisse: évaluation de droit public des résultats du contrôle du lait										
novembre 2016										
Canton	Suspensions de livraison de lait [Nombre d'exploitations]									
	Germe		Cellules somatiques		Substances inhibitrices		Suspensions successives		Total suspensions	
	Sp-G	%	Sp-C	%	Sp-S.i.	%	Sp-Succ.	%	Sp-Total	%
AG	1	100.00	0	0	0	0.00	0	0.00	1	100
AI	0	0.00	1	100.00	0	0.00	0	0.00	1	100
AR	0	0.00	0	0.00	0	0.00	0	0.00	0	100
BE	1	9.09	1	9.09	9	81.82	0	0.00	11	100
BL/BS	0	0.00	0	0.00	0	0.00	0	0.00	0	100
FR	0	0.00	0	0.00	2	66.67	1	33.33	3	100
GE	0	0.00	0	0.00	0	0.00	0	0.00	0	100
GL	0	0.00	0	0.00	0	0.00	0	0.00	0	100
GR	0	0.00	0	0.00	0	0.00	0	0.00	0	100
JU	0	0.00	2	66.67	1	33.33	0	0.00	3	100
LU	0	0.00	1	33.33	2	66.67	0	0.00	3	100
NE	0	0.00	0	0.00	1	100.00	0	0.00	1	100
NW	0	0.00	0	0.00	0	0.00	0	0.00	0	100
OW	0	0.00	1	100.00	0	0.00	0	0.00	1	100
SG	0	0.00	1	100.00	0	0.00	0	0.00	1	100
SH	0	0.00	0	0.00	0	0.00	0	0.00	0	100
SO	0	0.00	0	0.00	0	0.00	0	0.00	0	100
SZ	0	0.00	0	0.00	0	0.00	0	0.00	0	100
TG	0	0.00	0	0.00	0	0.00	1	100.00	1	100
TI	0	0.00	0	0.00	0	0.00	0	0.00	0	100
UR	0	0.00	0	0.00	1	100.00	0	0.00	1	100
VD	0	0.00	0	0.00	1	50.00	1	50.00	2	100
VS	0	0.00	0	0.00	2	100.00	0	0.00	2	100
ZG	0	0.00	0	0.00	0	0.00	0	0.00	0	100
ZH	0	0.00	1	100.00	0	0.00	0	0.00	1	100
Divers	0	0.00	0	0.00	0	0.00	0	0.00	0	100
	0	0	0	0	0	0	0	0	0	0
Total CH	2	6.25	8	25.00	19	59.38	3	9.38	32	100
F*	0	0.00	0	0.00	0	0.00	0	0.00	0	100
FL**	0	0.00	0	0.00	0	0.00	0	0.00	0	100
	0	0	0	0	0	0	0	0	0	0
Total	2	6.25	8	25.00	19	59.38	3	9.38	32	100

Légende:

- Sp-G Nombre de suspensions dues à 3 contestations en matière de germes sur une durée de 4 mois
- Sp-C Nombre de suspensions dues à 4 contestations en matière de cellules somatiques sur une durée de 5 mois
- Sp-S.i. Nombre de suspensions due à la mise en évidence de substances inhibitrices
- Sp-Succ. Nombre de suspensions successives dans le cadre de suspensions antérieures
- Sp-Total Total nombre de suspensions de livraison de lait

- * F Échantillons provenant de la France (zone franche)
- ** FL Échantillons provenant de la Principauté du Liechtenstein

Sources: Suisselab SA Zollikofen, TSM Fiduciaire Sàrl Berne

**Lait cru suisse: évaluation de droit privé des résultats du contrôle du lait
novembre 2016**

Canton	Germes [Nombre d'exploitations]														Total évaluations*	
	Aucune contestation*				1ère contestation*		2ème contestation*		3ème contestation*		4ème contestation*		5ème contestation*			
	G-0≤10	%	G-0>10	%	G-1C/5M	%	G-2C/5M	%	G-3C/5M	%	G-4C/5M	%	G-5C/5M	%		
AG	415	53.62	350	45.22	4	0.52	3	0.39	2	0.26	0	0.00	0	0.00	774	100
AI	196	66.67	92	31.29	3	1.02	2	0.68	0	0.00	1	0.34	0	0.00	294	100
AR	307	76.94	91	22.81	0	0.00	1	0.25	0	0.00	0	0.00	0	0.00	399	100
BE	3523	65.65	1778	33.13	46	0.86	15	0.28	3	0.06	1	0.02	0	0.00	5366	100
BL/BS	158	57.25	112	40.58	3	1.09	2	0.72	1	0.36	0	0.00	0	0.00	276	100
FR	864	59.14	580	39.70	10	0.68	6	0.41	1	0.07	0	0.00	0	0.00	1461	100
GE	4	80.00	1	20.00	0	0.00	0	0.00	0	0.00	0	0.00	0	0.00	5	100
GL	156	77.23	44	21.78	2	0.99	0	0.00	0	0.00	0	0.00	0	0.00	202	100
GR	422	75.90	130	23.38	1	0.18	3	0.54	0	0.00	0	0.00	0	0.00	556	100
JU	220	51.16	207	48.14	1	0.23	1	0.23	0	0.00	1	0.23	0	0.00	430	100
LU	1372	64.47	733	34.45	9	0.42	12	0.56	2	0.09	0	0.00	0	0.00	2128	100
NE	184	49.60	181	48.79	3	0.81	3	0.81	0	0.00	0	0.00	0	0.00	371	100
NW	182	68.94	78	29.55	2	0.76	1	0.38	1	0.38	0	0.00	0	0.00	264	100
OW	289	72.80	100	25.19	6	1.51	0	0.00	2	0.50	0	0.00	0	0.00	397	100
SG	1613	76.34	483	22.86	11	0.52	4	0.19	2	0.09	0	0.00	0	0.00	2113	100
SH	41	54.67	34	45.33	0	0.00	0	0.00	0	0.00	0	0.00	0	0.00	75	100
SO	274	56.73	202	41.82	6	1.24	0	0.00	1	0.21	0	0.00	0	0.00	483	100
SZ	382	58.86	253	38.98	3	0.46	9	1.39	1	0.15	1	0.15	0	0.00	649	100
TG	658	65.34	328	32.57	12	1.19	6	0.60	3	0.30	0	0.00	0	0.00	1007	100
TI	49	52.69	41	44.09	3	3.23	0	0.00	0	0.00	0	0.00	0	0.00	93	100
UR	106	64.63	53	32.32	2	1.22	3	1.83	0	0.00	0	0.00	0	0.00	164	100
VD	464	53.58	389	44.92	5	0.58	2	0.23	3	0.35	2	0.23	1	0.12	866	100
VS	183	55.12	140	42.17	3	0.90	5	1.51	0	0.00	1	0.30	0	0.00	332	100
ZG	155	62.75	90	36.44	1	0.40	1	0.40	0	0.00	0	0.00	0	0.00	247	100
ZH	674	66.21	332	32.61	5	0.49	5	0.49	1	0.10	1	0.10	0	0.00	1018	100
Divers	0	0.00	0	0.00	0	0.00	0	0.00	0	0.00	0	0.00	0	0.00	0	100
	0	0	0	0	0	0	0	0	0	0	0	0	0	0	0	0
Total CH	12891	64.55	6822	34.16	141	0.71	84	0.42	23	0.12	8	0.04	1	0.01	19970	100
F*	0	0	0	0	0	0	0	0	0	0	0	0	0	0	0	0
FL**	23	37.70	35	57.38	2	3.28	0	0.00	1	1.64	0	0.00	0	0.00	61	100
	26	59.09	17	38.64	0	0.00	1	2.27	0	0.00	0	0.00	0	0.00	44	100
	0	0	0	0	0	0	0	0	0	0	0	0	0	0	0	0
Total	12940	64.46	6874	34.24	143	0.71	85	0.42	24	0.12	8	0.04	1	0.00	20075	100

Légende:

- G-0≤10 Nombre d'exploitations sans contestation privée de la charge en germes dans le mois d'analyse; le plus mauvais résultat du premier et dernier échantillon dans le mois d'analyse avait une valeur ≤ 10'000 germes/ml
- G-0>10 Nombre d'exploitations sans contestation privée de la charge en germes dans le mois d'analyse; le plus mauvais résultat du premier et dernier échantillon dans le mois d'analyse avait une valeur >10'000 et ≤ 79'000 germes/ml
- G-1C/5M Nombre d'exploitations avec la 1ère contestation de la charge en germes en 5 mois
- G-2C/5M Nombre d'exploitations avec la 2ème contestation de la charge en germes en 5 mois
- G-3C/5M Nombre d'exploitations avec la 3ème contestation de la charge en germes en 5 mois
- G-4C/5M Nombre d'exploitations avec la 4ème contestation de la charge en germes en 5 mois
- G-5C/5M Nombre d'exploitations avec la 5ème contestation de la charge en germes en 5 mois
- G-Total Nombre total d'exploitations évaluées quant à la charge en germes

* Évaluations et contestations selon la convention (PSL, AILS, Fromarte) du 15.12.2015 sur les modalités des contrats d'achat de lait

- * F Échantillons provenant de la France (zone franche)
- ** FL Échantillons provenant de la Principauté du Liechtenstein

Sources: Suisselab SA Zollikofen, TSM Fiduciaire Sàrl Berne

Lait cru suisse: évaluation de droit privé des résultats du contrôle du lait																
novembre 2016																
Canton	Cellules somatiques [Nombre d'exploitations]															
	Aucune contestation*		1ère contestation*		2ème contestation*		3ème contestation*		4ème contestation*		5ème contestation*		Total évaluations*			
	C-0≤100	%	C-0>100	%	C-1C/5M	%	C-2C/5M	%	C-3C/5M	%	C-4C/5M	%	C-1C/5M	%	C-Total	%
AG	165	21.32	568	73.39	14	1.81	18	2.33	6	0.78	3	0.39	0	0.00	774	100
AI	110	37.41	167	56.80	7	2.38	7	2.38	2	0.68	1	0.34	0	0.00	294	100
AR	183	45.86	204	51.13	6	1.50	3	0.75	1	0.25	2	0.50	0	0.00	399	100
BE	2483	46.26	2700	50.31	110	2.05	48	0.89	16	0.30	6	0.11	4	0.07	5367	100
BL/BS	70	25.36	187	67.75	9	3.26	7	2.54	1	0.36	2	0.72	0	0.00	276	100
FR	581	39.79	815	55.82	41	2.81	12	0.82	7	0.48	4	0.27	0	0.00	1460	100
GE	0	0.00	5	100.00	0	0.00	0	0.00	0	0.00	0	0.00	0	0.00	5	100
GL	90	44.55	102	50.50	8	3.96	2	0.99	0	0.00	0	0.00	0	0.00	202	100
GR	273	49.10	257	46.22	19	3.42	6	1.08	1	0.18	0	0.00	0	0.00	556	100
JU	142	33.02	261	60.70	11	2.56	7	1.63	3	0.70	6	1.40	0	0.00	430	100
LU	654	30.73	1383	64.99	45	2.11	28	1.32	17	0.80	0	0.00	1	0.05	2128	100
NE	127	34.32	221	59.73	5	1.35	13	3.51	3	0.81	0	0.00	1	0.27	370	100
NW	112	42.42	145	54.92	4	1.52	2	0.76	0	0.00	1	0.38	0	0.00	264	100
OW	149	37.44	230	57.79	13	3.27	5	1.26	1	0.25	0	0.00	0	0.00	398	100
SG	722	34.17	1301	61.57	38	1.80	33	1.56	14	0.66	4	0.19	1	0.05	2113	100
SH	11	14.67	57	76.00	2	2.67	3	4.00	2	2.67	0	0.00	0	0.00	75	100
SO	146	30.35	298	61.95	19	3.95	14	2.91	2	0.42	0	0.00	2	0.42	481	100
SZ	243	37.44	385	59.32	12	1.85	5	0.77	3	0.46	1	0.15	0	0.00	649	100
TG	209	20.75	749	74.38	16	1.59	18	1.79	11	1.09	4	0.40	0	0.00	1007	100
TI	31	33.33	53	56.99	3	3.23	3	3.23	3	3.23	0	0.00	0	0.00	93	100
UR	68	41.46	82	50.00	6	3.66	7	4.27	1	0.61	0	0.00	0	0.00	164	100
VD	265	30.60	545	62.93	23	2.66	22	2.54	5	0.58	5	0.58	1	0.12	866	100
VS	179	53.92	131	39.46	16	4.82	5	1.51	1	0.30	0	0.00	0	0.00	332	100
ZG	58	23.39	183	73.79	4	1.61	2	0.81	1	0.40	0	0.00	0	0.00	248	100
ZH	268	26.33	703	69.06	16	1.57	16	1.57	10	0.98	4	0.39	1	0.10	1018	100
Divers	0	0.00	0	0.00	0	0.00	0	0.00	0	0.00	0	0.00	0	0.00	0	100
	0	0	0	0	0	0	0	0	0	0	0	0	0	0	0	0
Total CH	7339	36.75	11732	58.75	447	2.24	286	1.43	111	0.56	43	0.22	11	0.06	19969	100
F*	0	0	0	0	0	0	0	0	0	0	0	0	0	0	0	0
FL**	8	13.11	49	80.33	1	1.64	0	0.00	3	4.92	0	0.00	0	0.00	61	100
	10	22.73	31	70.45	0	0.00	1	2.27	2	4.55	0	0.00	0	0.00	44	100
	0	0	0	0	0	0	0	0	0	0	0	0	0	0	0	0
Total	7357	36.65	11812	58.84	448	2.23	287	1.43	116	0.58	43	0.21	11	0.05	20074	100

Légende:

- C-0≤100 Nombre d'exploitations sans contestation privée de la charge en cellules somatiques dans le mois d'analyse; le plus mauvais résultat du premier et dernier échantillon dans le mois d'analyse avait une valeur ≤ 100'000 cellules somatiques/ml
- C-0>100 Nombre d'exploitations sans contestation privée de la charge en cellules somatiques dans le mois d'analyse; le plus mauvais résultat du premier et dernier échantillon dans le mois d'analyse avait une valeur >100'000 et ≤ 349'000 cellules somatiques/ml
- C-1C/5M Nombre d'exploitations avec la 1ère contestation de la charge en cellules somatiques en 5 mois
- C-2C/5M Nombre d'exploitations avec la 2ème contestation de la charge en cellules somatiques en 5 mois
- C-3C/5M Nombre d'exploitations avec la 3ème contestation de la charge en cellules somatiques en 5 mois
- C-4C/5M Nombre d'exploitations avec la 4ème contestation de la charge en cellules somatiques en 5 mois
- C-5C/5M Nombre d'exploitations avec la 5ème contestation de la charge en cellules somatiques en 5 mois
- C-Total Nombre total d'exploitations évaluées quant à la charge en cellules somatiques

* Évaluations et contestations selon la convention (PSL, AILS, Fromarte) du 15.12.2015 sur les modalités des contrats d'achat de lait

- * F Échantillons provenant de la France (zone franche)
- ** FL Échantillons provenant de la Principauté du Liechtenstein

Sources: Suisselab SA Zollikofen, TSM Fiduciaire Sàrl Berne

Lait cru suisse: évaluation de droit privé, résultats du contrôle du lait novembre 2016								
Canton	Substances inhibitrices [Nombre d'exploitations]							
	Pas de contestation*		1ère contestation*		2ème contestation*		Total évaluations*	
	S.i.-0	%	S.i.-1C/12M	%	S.i.-2C/12M	%	S.i.-Total	%
AG	774	100.00	0	0.00	0	0.00	774	100
AI	294	100.00	0	0.00	0	0.00	294	100
AR	399	100.00	0	0.00	0	0.00	399	100
BE	5360	99.83	9	0.17	0	0.00	5369	100
BL/BS	276	100.00	0	0.00	0	0.00	276	100
FR	1458	99.86	2	0.14	0	0.00	1460	100
GE	5	100.00	0	0.00	0	0.00	5	100
GL	202	100.00	0	0.00	0	0.00	202	100
GR	556	100.00	0	0.00	0	0.00	556	100
JU	429	99.77	1	0.23	0	0.00	430	100
LU	2126	99.91	2	0.09	0	0.00	2128	100
NE	369	99.73	1	0.27	0	0.00	370	100
NW	265	100.00	0	0.00	0	0.00	265	100
OW	397	100.00	0	0.00	0	0.00	397	100
SG	2113	100.00	0	0.00	0	0.00	2113	100
SH	75	100.00	0	0.00	0	0.00	75	100
SO	481	100.00	0	0.00	0	0.00	481	100
SZ	649	100.00	0	0.00	0	0.00	649	100
TG	1007	100.00	0	0.00	0	0.00	1007	100
TI	93	100.00	0	0.00	0	0.00	93	100
UR	163	99.39	1	0.61	0	0.00	164	100
VD	864	99.88	1	0.12	0	0.00	865	100
VS	330	99.40	2	0.60	0	0.00	332	100
ZG	249	100.00	0	0.00	0	0.00	249	100
ZH	1020	100.00	0	0.00	0	0.00	1020	100
Divers	0	0.00	0	0.00	0	0.00	0	100
	0	0	0	0	0	0	0	0
Total CH	19954	99.90	19	0.10	0	0.00	19973	100
	0	0	0	0	0	0	0	0
F*	61	100.00	0	0.00	0	0.00	61	100
FL**	44	100.00	0	0.00	0	0.00	44	100
	0	0	0	0	0	0	0	0
Total	20059	99.91	19	0.09	0	0.00	20078	100

Légende:

- S.i.-0 Nombre d'exploitations sans détection de substances inhibitrices dans les échantillons du mois d'analyse (pas de contestation privée)
S.i.-1C/12M Nombre d'exploitations avec la 1ère contestation privée en 12 mois à cause de détection de substances inhibitrices
S.i.-2C/12M Nombre d'exploitations avec la 2ème contestation privée en 12 mois à cause de détection de substances inhibitrices
S.i.-Total Nombre total d'exploitations évaluées quant à la détection de substances inhibitrices

* Évaluations et contestations selon la convention (PSL, AILS, Fromarte) du 15.12.2015 sur les modalités des contrats d'achat de lait

- * F Échantillons provenant de la France (zone franche)
** FL Échantillons provenant de la Principauté du Liechtenstein

Sources: Suisselab SA Zollikofen, TSM Fiduciaire Sàrl Berne

Lait cru suisse: évaluation de droit privé, résultats du contrôle du lait									
novembre 2016									
Canton	Point de congélation [Nombre d'exploitations]								
	Pas de contestation*		Contestation* sans sanction		Contestation* avec sanction		Total évaluations*		
	PG-0	%	PG-C	%	PG-CS	%	PG-Total	%	
AG	651	84.11	72	9.30	51	6.59	774	100	
AI	261	88.78	28	9.52	5	1.70	294	100	
AR	362	90.73	22	5.51	15	3.76	399	100	
BE	4623	86.14	506	9.43	238	4.43	5367	100	
BL/BS	193	69.93	58	21.01	25	9.06	276	100	
FR	1235	84.59	145	9.93	80	5.48	1460	100	
GE	5	100.00	0	0.00	0	0.00	5	100	
GL	185	91.58	10	4.95	7	3.47	202	100	
GR	500	89.93	38	6.83	18	3.24	556	100	
JU	311	72.33	67	15.58	52	12.09	430	100	
LU	1883	88.49	159	7.47	86	4.04	2128	100	
NE	334	90.27	20	5.41	16	4.32	370	100	
NW	233	88.26	20	7.58	11	4.17	264	100	
OW	344	86.65	35	8.82	18	4.53	397	100	
SG	1909	90.35	131	6.20	73	3.45	2113	100	
SH	55	73.33	14	18.67	6	8.00	75	100	
SO	377	78.38	65	13.51	39	8.11	481	100	
SZ	594	91.53	39	6.01	16	2.47	649	100	
TG	882	87.59	90	8.94	35	3.48	1007	100	
TI	69	74.19	14	15.05	10	10.75	93	100	
UR	157	95.73	3	1.83	4	2.44	164	100	
VD	722	83.37	94	10.85	50	5.77	866	100	
VS	290	87.35	22	6.63	20	6.02	332	100	
ZG	228	91.94	12	4.84	8	3.23	248	100	
ZH	883	86.74	98	9.63	37	3.63	1018	100	
Divers	0	0.00	0	0.00	0	0.00	0	100	
	0	0	0	0	0	0	0	0	
Total CH	17286	86.57	1762	8.82	920	4.61	19968	100	
F*	0	0	0	0	0	0	0	0	
FL**	46	75.41	11	18.03	4	6.56	61	100	
	40	90.91	3	6.82	1	2.27	44	100	
	0	0	0	0	0	0	0	0	
Total	17372	86.54	1776	8.85	925	4.61	20073	100	

Légende:

- PG-0 Nombre d'exploitations sans contestation privée du point de congélation dans le premier du mois d'analyse, résultat ≤ -0.520 °C
- PG-C Nombre d'exploitations avec contestation privée du point de congélation, sans sanctions, et dernier échantillon résultat entre > -0.520 °C et < -0.516 °C
- PG-CS Nombre d'exploitations avec contestation privée du point de congélation, avec sanction, résultat ≥ -0.516 °C
- PG-Total Nombre total d'exploitations évaluées quant au point de congélation

* Évaluations et contestations selon la convention (PSL, AILS, Fromarte) du 15.12.2015 sur les modalités des contrats d'achat de lait

- * F Échantillons provenant de la France (zone franche)
- ** FL Échantillons provenant de la Principauté du Liechtenstein

Sources: Suisselab SA Zollikofen, TSM Fiduciaire Sàrl Berne

Lait cru suisse: déductions et suppléments de droit privé*
novembre 2016

Canton	Déduction/supplément* [Nombre d'exploitations]							
	Supplément	%	± 0		Déduction	%	Total	%
AG	126	16.28	598	77.26	50	6.46	774	100
AI	84	28.57	187	63.61	23	7.82	294	100
AR	162	40.60	224	56.14	13	3.26	399	100
BE	2008	37.39	3109	57.90	253	4.71	5370	100
BL/BS	46	16.67	207	75.00	23	8.33	276	100
FR	477	32.65	908	62.15	76	5.20	1461	100
GE	0	0.00	5	100.00	0	0.00	5	100
GL	75	37.13	115	56.93	12	5.94	202	100
GR	232	41.73	295	53.06	29	5.22	556	100
JU	93	21.63	308	71.63	29	6.74	430	100
LU	554	26.03	1465	68.84	109	5.12	2128	100
NE	94	25.41	248	67.03	28	7.57	370	100
NW	95	35.71	161	60.53	10	3.76	266	100
OW	120	30.23	250	62.97	27	6.80	397	100
SG	659	31.19	1352	63.98	102	4.83	2113	100
SH	8	10.67	60	80.00	7	9.33	75	100
SO	99	20.54	339	70.33	44	9.13	482	100
SZ	196	30.20	419	64.56	34	5.24	649	100
TG	158	15.69	782	77.66	67	6.65	1007	100
TI	20	21.51	61	65.59	12	12.90	93	100
UR	57	34.76	91	55.49	16	9.76	164	100
VD	206	23.79	593	68.48	67	7.74	866	100
VS	139	41.74	163	48.95	31	9.31	333	100
ZG	48	19.35	191	77.02	9	3.63	248	100
ZH	231	22.67	730	71.64	58	5.69	1019	100
Divers	0	0.00	0	0.00	0	0.00	0	100
	0	0	0	0	0	0	0	0
Total CH	5987	29.97	12861	64.38	1129	5.65	19977	100
	0	0	0	0	0	0	0	0
F*	8	13.11	46	75.41	7	11.48	61	100
FL**	8	18.18	32	72.73	4	9.09	44	100
	0	0	0	0	0	0	0	0
Total	6003	29.89	12939	64.43	1140	5.68	20082	100

Légende:

Supplément Exigences de bases remplies pour l'octroi du supplément de 0.5 centimes, sans prise en considération des exigences spécifiques pour le lait de non-ensilage (nombre d'exploitations)

± 0 Nombre d'exploitations sans droit au supplément et sans déduction dans le mois analysé

Déduction Nombre total des exploitations évaluées dans le mois analysé

Total Nombre total des exploitations avec déduction dans le mois analysé

* Évaluations et contestations selon la convention (PSL, AILS, Fromarte) du 15.12.2015 sur les modalités des contrats d'achat de lait

* F Échantillons provenant de la France (zone franche)

** FL Échantillons provenant de la Principauté du Liechtenstein

Sources: Suisselab SA Zollikofen, TSM Fiduciaire Sàrl Berne

Composition du lait par canton (page 1 : d'Argovie à Schaffhouse)

Canton	Composants	janv. g/kg	févr. g/kg	mars g/kg	avril g/kg	mai g/kg	juin g/kg	juil. g/kg	août g/kg	sept. g/kg	oct. g/kg	nov. g/kg	déc. g/kg	Moyenne 2016 g/kg
Argovie	Matière grasse	43.3	43.1	43.6	41.9	41.0	40.7	40.5	40.6	40.7	42.4	43.6	0.0	41.9
	Protéine	33.5	33.3	33.4	33.0	32.8	32.1	31.9	32.1	32.8	34.4	34.9	0.0	33.1
	Total	76.8	76.4	77.0	74.9	73.8	72.8	72.4	72.7	73.5	76.8	78.5	0.0	75.1
Appenzell Rhodes-Intérieures	Matière grasse	41.7	41.6	42.8	41.9	41.6	41.2	41.1	40.5	39.6	40.4	41.1	0.0	41.2
	Protéine	34.0	33.9	34.1	33.6	33.6	33.2	32.9	33.0	33.6	34.2	34.7	0.0	33.7
	Total	75.7	75.5	76.9	75.5	75.2	74.4	74.0	73.5	73.2	74.6	75.8	0.0	74.9
Appenzell Rhodes-Extérieures	Matière grasse	41.7	41.7	42.2	41.2	41.3	40.5	40.6	40.0	39.5	40.1	41.4	0.0	40.9
	Protéine	34.4	34.1	34.3	33.8	33.8	33.0	32.9	32.8	33.2	34.6	34.1	0.0	33.7
	Total	76.1	75.8	76.5	75.0	75.1	73.5	73.5	72.8	72.7	74.7	75.5	0.0	74.7
Bâle-Campagne	Matière grasse	43.0	43.0	43.2	42.1	40.8	40.5	40.7	40.4	40.3	41.8	42.9	0.0	41.7
	Protéine	32.8	32.7	32.6	32.2	32.1	31.5	31.5	31.8	32.2	33.7	33.7	0.0	32.4
	Total	75.8	75.7	75.8	74.3	72.9	72.0	72.2	72.2	72.5	75.5	76.6	0.0	74.1
Berne	Matière grasse	42.4	42.3	42.7	41.5	40.9	40.9	40.5	40.6	40.5	41.0	42.4	0.0	41.4
	Protéine	32.9	32.7	32.7	32.4	32.8	32.0	31.7	31.9	32.5	33.9	33.8	0.0	32.7
	Total	75.3	75.0	75.4	73.9	73.7	72.9	72.2	72.5	73.0	74.9	76.2	0.0	74.1
Fribourg	Matière grasse	41.0	40.6	41.1	39.5	39.0	39.7	39.6	39.7	39.3	39.9	41.3	0.0	40.1
	Protéine	32.5	32.4	32.4	32.2	32.6	31.7	31.7	32.0	32.6	34.2	33.6	0.0	32.5
	Total	73.5	73.0	73.5	71.7	71.6	71.4	71.3	71.7	71.9	74.1	74.9	0.0	72.6
Genève	Matière grasse	42.7	42.2	42.5	42.0	40.6	41.3	40.7	41.5	41.6	42.4	43.1	0.0	41.9
	Protéine	34.7	34.4	34.2	33.6	34.1	32.9	32.7	33.3	34.1	35.4	35.3	0.0	34.1
	Total	77.4	76.6	76.7	75.6	74.7	74.2	73.4	74.8	75.7	77.8	78.4	0.0	75.9
Glaris	Matière grasse	39.7	40.0	40.5	39.9	39.9	40.4	40.3	40.2	39.8	39.6	39.9	0.0	40.0
	Protéine	32.2	32.3	32.5	32.1	33.0	32.8	32.9	32.8	33.3	34.2	33.1	0.0	32.8
	Total	71.9	72.3	73.0	72.0	72.9	73.2	73.2	73.0	73.1	73.8	73.0	0.0	72.9
Grisons	Matière grasse	39.2	39.4	39.9	39.8	40.0	40.4	40.2	40.0	39.1	38.7	39.0	0.0	39.6
	Protéine	31.7	32.0	32.5	32.6	33.2	33.2	33.1	32.9	33.3	32.8	31.6	0.0	32.6
	Total	70.9	71.4	72.4	72.4	73.2	73.6	73.3	72.9	72.4	71.5	70.6	0.0	72.2
Jura	Matière grasse	41.1	41.2	41.5	41.0	39.6	39.0	38.9	39.0	39.1	40.2	40.9	0.0	40.1
	Protéine	32.6	32.6	32.8	32.3	32.7	31.6	31.5	31.7	32.5	34.1	33.8	0.0	32.6
	Total	73.7	73.8	74.3	73.3	72.3	70.6	70.4	70.7	71.6	74.3	74.7	0.0	72.7
Lucerne	Matière grasse	42.6	42.5	43.2	41.7	41.2	40.8	40.5	40.5	40.4	41.3	42.6	0.0	41.6
	Protéine	34.0	33.7	33.9	33.5	33.7	32.4	32.1	32.1	32.8	34.4	34.9	0.0	33.4
	Total	76.6	76.2	77.1	75.2	74.9	73.2	72.6	72.6	73.2	75.7	77.5	0.0	75.0
Neuchâtel	Matière grasse	40.6	40.5	40.8	40.1	40.2	39.1	39.3	39.3	39.6	40.1	41.1	0.0	40.1
	Protéine	32.5	32.5	32.7	32.0	32.9	32.2	31.7	31.9	32.7	33.7	33.4	0.0	32.6
	Total	73.1	73.0	73.5	72.1	73.1	71.3	71.0	71.2	72.3	73.8	74.5	0.0	72.6
Nidwald	Matière grasse	41.4	41.2	42.1	40.8	40.7	40.3	40.2	40.2	39.8	40.2	41.1	0.0	40.7
	Protéine	33.7	33.6	33.7	33.1	33.6	32.6	32.4	32.3	32.6	33.6	33.8	0.0	33.2
	Total	75.1	74.8	75.8	73.9	74.3	72.9	72.6	72.5	72.4	73.8	74.9	0.0	73.9
Obwald	Matière grasse	41.4	41.2	41.8	40.6	40.3	41.0	40.7	40.6	39.6	39.8	40.6	0.0	40.7
	Protéine	33.5	33.4	33.8	33.4	33.9	32.8	32.4	32.2	32.8	33.5	33.7	0.0	33.2
	Total	74.9	74.6	75.6	74.0	74.2	73.8	73.1	72.8	72.4	73.3	74.3	0.0	73.9
Schaffhouse	Matière grasse	43.2	43.4	43.5	42.1	41.2	40.8	40.5	40.4	40.4	42.4	43.4	0.0	41.9
	Protéine	33.7	33.4	33.5	33.0	32.8	32.4	31.8	31.9	32.7	34.1	34.4	0.0	33.1
	Total	76.9	76.8	77.0	75.1	74.0	73.2	72.3	72.3	73.1	76.5	77.8	0.0	75.0

Sources: Suisselab SA Zollikofen, TSM Fiduciaire Sàrl Berne
Les données déterminées sont issues de tous les prélèvements (échantillonnage automatique ou manuel), effectués dans le cadre du contrôle de qualité du lait (valeur médiane).

Composition du lait par canton (page 2 : de Schwyz à Zurich)

Canton	Composants	janv. g/kg	févr g/kg	mars g/kg	avril g/kg	mai g/kg	juin g/kg	juil. g/kg	août g/kg	sept. g/kg	oct. g/kg	nov. g/kg	déc. g/kg	Moyenne 2016 g/kg
Schwyz	Matière grasse	41.6	41.4	41.9	41.0	40.7	40.3	40.2	39.8	39.4	40.0	41.4	0.0	40.7
	Protéine	33.9	33.6	33.7	33.1	33.3	32.7	32.6	32.6	33.0	34.2	34.6	0.0	33.4
	Total	75.5	75.0	75.6	74.1	74.0	73.0	72.8	72.4	72.4	74.2	76.0	0.0	74.1
Saint-Gall	Matière grasse	41.8	41.6	42.0	41.1	40.7	40.4	40.4	40.3	39.8	40.4	42.9	0.0	41.0
	Protéine	34.1	33.9	34.1	33.6	33.6	32.9	32.6	32.6	33.2	34.6	34.2	0.0	33.6
	Total	75.9	75.5	76.1	74.7	74.3	73.3	73.0	72.9	73.0	75.0	77.1	0.0	74.6
Soleure	Matière grasse	43.2	43.0	43.3	41.9	41.0	40.4	40.2	40.0	40.5	42.0	41.6	0.0	41.6
	Protéine	33.3	33.1	33.1	32.8	32.6	31.9	31.6	31.9	32.4	34.0	34.7	0.0	32.9
	Total	76.5	76.1	76.4	74.7	73.6	72.3	71.8	71.9	72.9	76.0	76.3	0.0	74.4
Tessin	Matière grasse	40.1	39.7	39.8	38.6	39.7	39.3	39.1	40.1	40.0	40.2	41.1	0.0	39.8
	Protéine	32.6	32.3	32.8	32.3	33.0	32.9	32.1	32.7	33.0	34.2	34.3	0.0	32.9
	Total	72.7	72.0	72.6	70.9	72.7	72.2	71.2	72.8	73.0	74.4	75.4	0.0	72.7
Thurgovie	Matière grasse	42.6	42.0	42.3	40.9	40.3	40.0	40.0	39.9	40.0	41.2	42.5	0.0	41.1
	Protéine	34.3	34.0	34.0	33.8	33.7	32.9	32.4	32.5	33.3	35.0	35.2	0.0	33.7
	Total	76.9	76.0	76.3	74.7	74.0	72.9	72.4	72.4	73.3	76.2	77.7	0.0	74.8
Uri	Matière grasse	41.3	41.4	41.7	40.7	41.1	41.8	42.1	41.4	40.9	40.4	40.9	0.0	41.2
	Protéine	32.9	33.1	33.4	33.5	34.0	33.6	33.1	33.4	33.6	34.1	33.3	0.0	33.5
	Total	74.2	74.5	75.1	74.2	75.1	75.4	75.2	74.8	74.5	74.5	74.2	0.0	74.7
Vaud	Matière grasse	40.1	40.1	40.3	39.1	38.7	38.7	38.8	38.9	39.3	39.8	41.1	0.0	39.5
	Protéine	32.7	32.5	32.7	32.7	32.9	32.1	31.9	32.3	32.9	34.3	34.0	0.0	32.8
	Total	72.8	72.6	73.0	71.8	71.6	70.8	70.7	71.2	72.2	74.1	75.1	0.0	72.4
Valais	Matière grasse	37.6	38.0	38.4	37.9	39.1	40.1	41.0	40.9	40.7	39.1	38.4	0.0	39.2
	Protéine	31.5	31.9	32.3	32.3	32.8	33.2	32.9	32.7	33.3	33.5	32.2	0.0	32.6
	Total	69.1	69.9	70.7	70.2	71.9	73.3	73.9	73.6	74.0	72.6	70.6	0.0	71.8
Zoug	Matière grasse	42.4	42.0	42.6	41.2	41.0	40.6	40.4	40.0	40.3	40.9	42.5	0.0	41.3
	Protéine	34.2	33.9	34.0	33.3	33.4	32.7	32.7	32.6	33.2	34.5	35.1	0.0	33.6
	Total	76.6	75.9	76.6	74.5	74.4	73.3	73.1	72.6	73.5	75.4	77.6	0.0	74.9
Zurich	Matière grasse	43.0	42.7	43.3	41.9	40.8	40.5	40.1	40.1	40.2	41.7	43.0	0.0	41.6
	Protéine	34.0	33.7	33.9	33.4	33.2	32.6	32.4	32.4	33.1	34.7	35.0	0.0	33.5
	Total	77.0	76.4	77.2	75.3	74.0	73.1	72.5	72.5	73.3	76.4	78.0	0.0	75.1
Moyenne Suisse	Matière grasse	42.0	41.8	42.2	41.1	40.6	40.4	40.2	40.2	40.0	40.8	41.9	0.0	41.0
	Protéine	33.3	33.1	33.2	32.9	33.1	32.3	32.0	32.2	32.8	34.2	34.2	0.0	33.0
	Total	75.3	74.9	75.4	74.0	73.7	72.7	72.2	72.4	72.8	75.0	76.1	0.0	74.0
Moyenne Suisse	Matière grasse	41.8	42.1	41.5	40.9	40.1	40.1	39.4	39.8	40.3	40.9	41.1	0.0	40.7
Année précédente	Protéine	33.5	33.6	33.1	32.9	32.6	32.2	31.5	32.1	33.4	34.6	34.2	0.0	33.1
	Total	75.3	75.7	74.6	73.8	72.7	72.3	70.9	71.9	73.7	75.5	75.3	0.0	73.8
	Moyenne	Matière grasse	42.0	41.8	42.2	41.1	40.6	40.4	40.2	40.2	40.0	40.8	41.9	0.0
Totale	Protéine	33.3	33.1	33.2	32.9	33.1	32.3	32.0	32.2	32.8	34.2	34.2	0.0	33.0
	Total	75.3	74.9	75.4	74.0	73.7	72.7	72.2	72.4	72.8	75.0	76.1	0.0	74.0
	Moyenne totale	Matière grasse	41.8	42.1	41.5	40.9	40.1	40.1	39.4	39.8	40.3	40.9	41.1	0.0
Année précédente	Protéine	33.5	33.6	33.1	32.9	32.6	32.2	31.5	32.1	33.4	34.6	34.2	0.0	33.1
	Total	75.3	75.7	74.6	73.8	72.7	72.3	70.9	71.9	73.7	75.5	75.3	0.0	73.8

Sources: Suisselab SA Zollikofen, TSM Fiduciaire Sàrl Berne

Les données déterminées sont issues de tous les prélèvements (échantillonnage automatique ou manuel), effectués dans le cadre du contrôle de qualité du lait (valeur médiane).