

Statistiques mensuelles du marché du lait:

décembre 2016

1 - Production / mise en valeur du lait

- 1.1 Production laitière mensuelle
- 1.2 Mise en valeur selon l'équivalent-lait
- 1.3 Mise en valeur selon l'équivalent-lait / année précédente (graphique)

2 - Fabrication de produits laitiers

- 2.1 Production fromagère mensuelle et cumulée
- 2.2 Production fromagère mensuelle et cumulée année précédente
- 2.3 Production fromagère (graphiques)
- 2.4 Production de lait de consommation / Production de beurre
- 2.5 Spécialités laitières
- 2.6 Poudre de lait et lait condensé

3 - Exportation

- 3.1 Exportations de fromage par produit/groupe de produits
- 3.2 Exportations de fromage par pays
- 3.3 Exportations de fromage par pays, mois de l'année précédente
- 3.4 Exportations de fromage par pays, cumulées
- 3.5 Exportations de fromage par pays, cumulées, année précédente
- 3.6 + 3.7 Total des exportations / sortes principales, 3 années (graphiques)
- 3.8 Pourcentage des exportations par variété (graphiques)
- 3.9 Exportations autres produits laitiers

4 - Importations de fromage



- 4.1 Importations de fromage par produit/groupe de produits
- 4.2 Importations de fromage par pays fournisseur
- 4.3 Importations de fromage par pays fournisseur, mois de l'année précédente
- 4.4 Importations cumulées de fromage par pays fournisseur
- 4.5 Importations cumulées de fromage par pays fournisseur, année précédente
- 4.6 + 4.7 Total des importations / par groupe de produits, 3 années (graphiques)
- 4.8 Importations autres produits laitiers

5 - Contrôle du lait

- 5.1 Valeurs statistiques, Distribution nombre de germes / cellules / point de congélation
- 5.2 Évaluation de droit public: germes
- 5.3 Évaluation de droit public: cellules somatiques
- 5.4 Évaluation de droit public: substances inhibitrices
- 5.5 Évaluation de droit public: suspensions de livraison de lait
- 5.6 Évaluation de droit privé: germes
- 5.7 Évaluation de droit privé: cellules somatiques
- 5.8 Évaluation de droit privé: substances inhibitrices
- 5.9 Évaluation de droit privé: point de congélation
- 5.10 Évaluation de droit privé: déduction/supplément
- 5.11 + 5.12 Composition du lait par canton

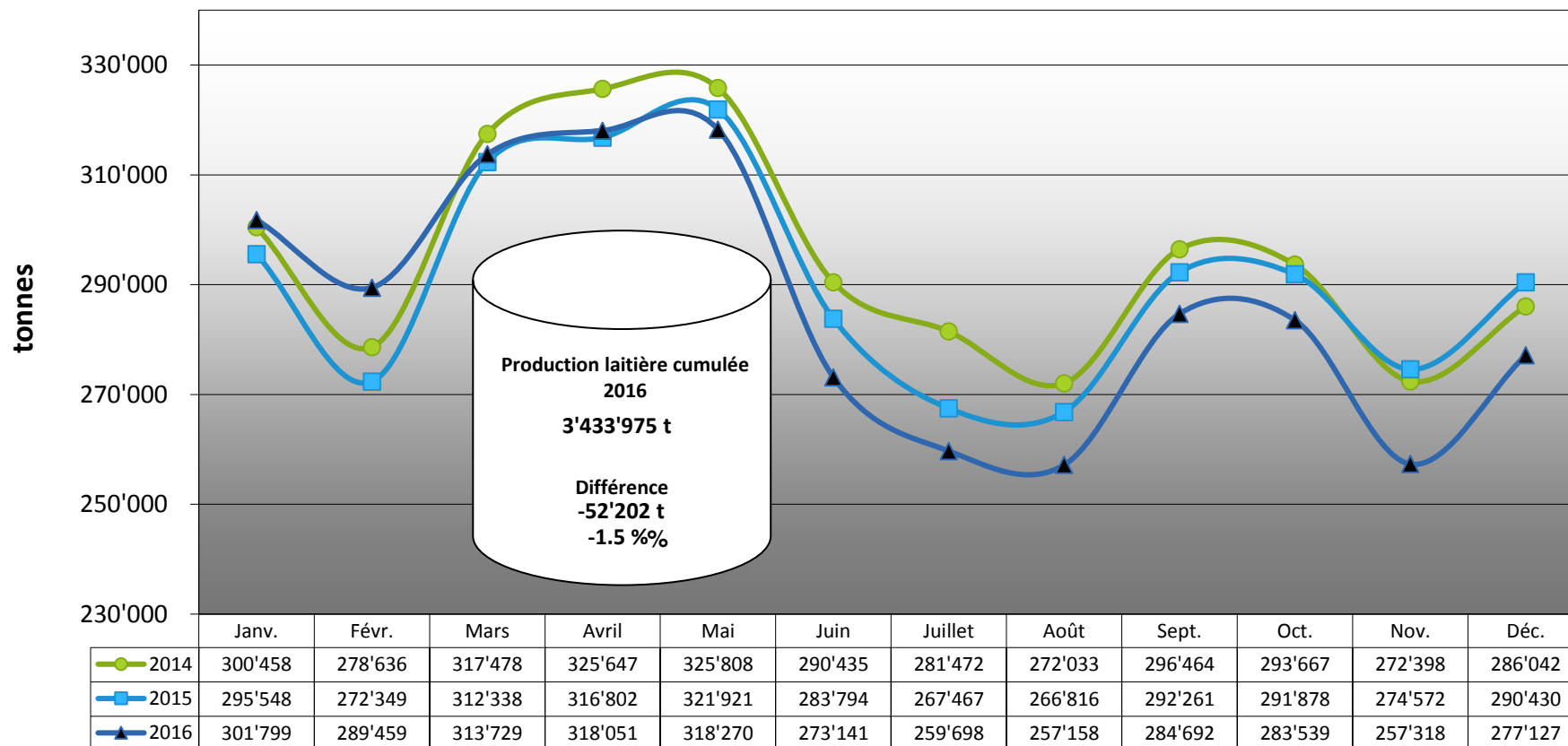
La reproduction des données est autorisée sous réserve de l'indication de la source

Berne, le 15 février 2017

	<p>Changement provisoire de la production laitière du mois de janv. 17, par rapport au même mois de l'année précédente: (Prévision sur la base des données déjà saisies).</p> <p>-6.4%</p>
	<p>Tendance de la production laitière du mois de février 17, par rapport au même mois de l'année précédente: (Prévision sur la base de la production de beurre)</p> <p>en diminution</p>

MARCHE
DULAIT.ch

Production laitière mensuelle en 2016 (Lait de la zone franche et lait du Liechtenstein inclus)



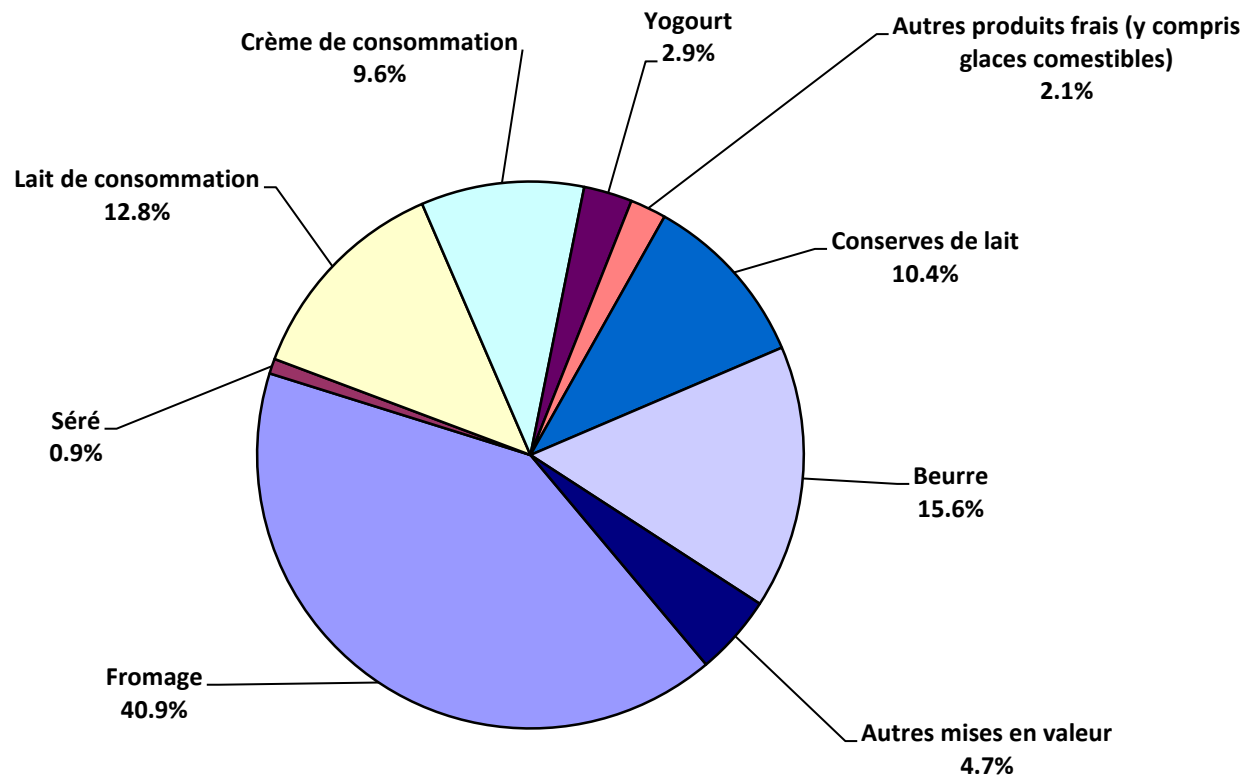
Mise en valeur du lait en équivalents-lait

Mise en valeur:	Mise en valeur mensuelle		Différence par rapport au même mois de l'année précédente		Mise en valeur cumulée		Différence par rapport à la même période de l'année précédente	
	décembre 2015 tonnes	décembre 2016 tonnes	tonnes	(%)	janv. - déc. 2015 tonnes	janv. - déc. 2016 tonnes	tonnes	(%)
Fromage	110'539	113'441	2'902	2.6	1'461'319	1'417'552	-43'767	-3.0
Séré	2'557	2'457	-100	-3.9	31'299	30'880	-419	-1.3
Lait de consommation	36'574	35'486	-1'088	-3.0	392'304	388'647	-3'657	-0.9
Crème de consommation	26'686	26'721	35	0.1	289'492	282'867	-6'625	-2.3
Yogourt	8'546	7'945	-601	-7.0	113'880	111'776	-2'104	-1.8
Autres produits frais (y c. glaces comestibles)	6'769	5'915	-854	-12.6	103'551	102'006	-1'545	-1.5
Conserves de lait	33'972	28'881	-5'091	-15.0	358'382	374'270	15'888	4.4
Beurre	51'204	43'168	-8'036	-15.7	559'480	549'093	-10'387	-1.9
Autres mises en valeur	13'583	13'113	-470	-3.5	176'470	176'884	414	0.2
Total	290'430	277'127	-13'303	-4.6	3'486'177	3'433'975	-52'202	-1.5

Un équivalent-lait correspond à la teneur en protéine et en matière grasse d'un kilo de lait (fraction protéique = 0.45 EL; fraction butyrique = 0.55 EL)

Exemple 1 kg lait entier past./UHT = 0,45 protéine + 0.55 matière grasse = 1.00 équivalent-lait
 1 kg lait écrémé past./UHT = 0.45 protéine + 0.05 matière grasse = 0.50 équivalent-lait
 1 kg crème entière past./UHT = 0.30 protéine + 4.80 matière grasse = 5.10 équivalents-lait

Mise en valeur du lait en équivalents-lait décembre 2016 Total 277'127 tonnes de lait



Production fromagère 2016 cumulée avec comparaison année précédente

	janv.	févr.	mars	avril	mai	juin	juillet	août	sept.	oct.	nov.	déc.	Cumul 2015	Cumul 2016	Différence période année	
	tonnes	tonnes	tonnes	tonnes	tonnes	tonnes	tonnes	tonnes	tonnes	tonnes	tonnes	tonnes	tonnes	tonnes	tonnes	pour cent
Séré	1'471	1'563	1'927	1'297	1'822	1'730	1'404	1'599	1'607	1'464	1'551	1'501	18'964	18'936	-28	-0.1
Mozzarella	1'810	1'868	2'142	1'986	2'288	2'101	1'948	1'910	1'791	1'841	1'872	1'893	23'551	23'450	-101	-0.4
Mascarpone	28	37	43	34	46	35	32	44	33	31	42	57	474	462	-12	-2.5
Autres fromages frais	825	877	996	877	933	923	832	862	834	776	859	828	10'123	10'422	299	3.0
Total fromages frais	4'134	4'345	5'108	4'194	5'089	4'789	4'216	4'415	4'264	4'113	4'324	4'280	53'110	53'271	161	0.3
Fromage à croûte fleurie, maigre, 1/4 gras	0	0	0	0	0	0	0	0	0	0	0	0	0	0	0	-
Fromage à croûte fleurie, 1/2 gras à gras	65	85	72	67	69	72	64	78	63	68	74	61	871	838	-33	-3.8
Fromage à croûte fleurie, crème	147	162	140	103	115	106	93	119	112	187	182	102	1'627	1'568	-59	-3.6
Bleu, fromage à pâte persillée	1	1	1	1	1	1	0	1	1	1	2	1	9	12	3	33.3
Tomme	132	135	166	153	177	173	152	175	149	150	162	140	1'857	1'864	7	0.4
Vacherin Mont-d'Or AOP	60	33	6	0	0	0	0	48	110	109	108	79	560	553	-7	-1.3
Autres fromages à pâte molle, maigres, 1/4 gras	2	3	2	1	2	1	1	1	1	4	2	1	22	21	-1	-4.5
Autres fromages à pâte molle, 1/2 gras à gras	49	61	65	52	60	52	45	67	65	76	70	58	715	720	5	0.7
Autres fromages à pâte molle, crème	24	30	28	24	29	22	19	27	30	25	27	27	348	312	-36	-10.3
Total fromage à pâte molle	480	510	480	402	452	427	376	516	532	620	628	468	6'013	5'891	-122	-2.0
Appenzeller*	677	605	651	741	780	789	775	770	821	736	694	767	8'782	8'806	24	0.3
Tilsit	221	227	292	244	243	282	246	271	246	237	257	270	3'182	3'036	-146	-4.6
Fromage du Valais / Raclette du Valais AOP	217	196	210	228	229	151	76	73	296	253	171	201	2'178	2'301	123	5.6
Raclette Suisse	721	574	822	1'166	1'288	1'384	1'511	1'544	1'500	1'422	834	921	13'629	13'687	58	0.4
Vacherin fribourgeois AOP	160	154	154	143	226	273	254	264	262	237	200	200	2'641	2'604	-37	-1.4
Tête de Moine AOP	177	169	140	164	177	179	224	259	261	237	190	208	2'274	2'385	111	4.9
Fromage du Jura	48	57	62	59	38	33	18	14	18	33	31	23	431	434	3	0.7
Fromage des vigneron	10	9	12	16	14	20	18	17	15	14	15	15	236	175	-61	-25.8
Mutschli	43	48	43	42	43	50	48	52	105	69	57	46	625	646	21	3.4
Fromage d'alpage à pâte mi-dure	0	0	0	0	2	25	46	50	1'716	416	29	0	2'183	2'284	101	4.6
Fromage de montagne des Grisons	121	123	123	132	124	80	53	32	50	84	97	97	1'308	1'116	-192	-14.7
Fromages de montagne	203	208	232	237	230	181	137	108	136	175	174	186	2'136	2'207	71	3.3
St. Paulin Suisse	22	22	27	23	28	33	25	30	22	28	36	25	369	321	-48	-13.0
Edam suisse	14	14	20	22	14	14	14	26	5	24	19	17	226	203	-23	-10.2
Fromage affiné à froid	2	0	3	0	0	0	0	0	1	1	1	1	13	9	-4	-30.8
Fromage à pâte mi-dure persillée	15	19	19	20	20	34	12	16	30	24	23	21	199	253	54	27.1
Fromage semi - préparé	173	167	148	117	80	106	122	108	100	104	133	92	1'504	1'450	-54	-3.6
Fromage industriel	457	575	504	582	513	395	339	473	457	526	537	594	3'583	5'952	2'369	66.1
Autres fromages à pâte mi-dure, maigre, 1/4 gras	128	114	108	103	84	83	92	20	25	23	28	31	2'771	839	-1'932	-69.7
Autres fromages à pâte mi-dure, 1/2 gras à gras *	1'002	1'011	1'101	988	960	882	804	910	980	1'000	931	949	11'624	11'518	-106	-0.9
Autres fromages à pâte mi-dure, crème	361	343	416	328	343	381	340	343	299	338	345	328	3'997	4'165	168	4.2
Total fromage à pâte mi-dure	4'772	4'634	5'087	5'357	5'439	5'375	5'157	5'382	7'344	6'022	4'839	4'991	63'891	64'399	508	0.8
Emmentaler AOP	1'509	1'398	1'536	1'415	1'597	1'395	1'215	1'315	1'302	1'386	1'372	1'589	18'843	17'029	-1'814	-9.6
Switzerland Swiss	425	393	538	469	508	465	549	542	508	460	335	603	6'944	5'795	-1'149	-16.5
Gruyère AOP	2'386	2'204	2'211	2'531	2'529	2'069	2'081	1'928	1'913	2'181	2'011	2'281	28'552	26'325	-2'227	-7.8
Fromage d'alpage à pâte dure	0	0	0	0	34	133	141	157	985	380	20	2	1'753	1'852	99	5.6
Autres fromages à pâte dure, maigre, 1/4 gras	163	157	155	277	265	212	144	122	197	160	205	188	1'320	2'245	925	70.1
Autres fromages à pâte dure, 1/2 gras à gras **	431	430	515	494	448	377	383	349	351	405	419	450	5'337	5'052	-285	-5.3
Autres fromages à pâte dure, crème	15	22	23	22	19	25	15	19	20	15	21	13	285	229	-56	-19.6
Total fromage à pâte dure	4'929	4'604	4'978	5'208	5'400	4'676	4'528	4'432	5'276	4'987	4'383	5'126	63'034	58'527	-4'507	-7.2
Sbrinz AOP	166	150	138	149	145	140	97	88	79	112	119	105	1'546	1'488	-58	-3.8
Total fromage à pâte extra-dure	166	150	138	149	145	140	97	88	79	112	119	105	1'546	1'488	-58	-3.8
Fromage pur chèvre	38	61	87	103	113	102	85	83	123	97	57	46	915	995	80	8.7
Fromage pur brebis	23	30	37	38	39	34	29	23	22	21	17	23	295	336	41	13.9
Total produits spéciaux	62	90	124	142	152	136	114	105	145	117	74	69	1'210	1'330	120	9.9
Total général	14'542	14'333	15'914	15'452	16'678	15'542	14'488	14'939	17'640	15'970	14'367	15'039	188'806	184'904	-3'902	-2.1

* y.c. spécialités locales

** y.c. fromage industriel, spécialités locales

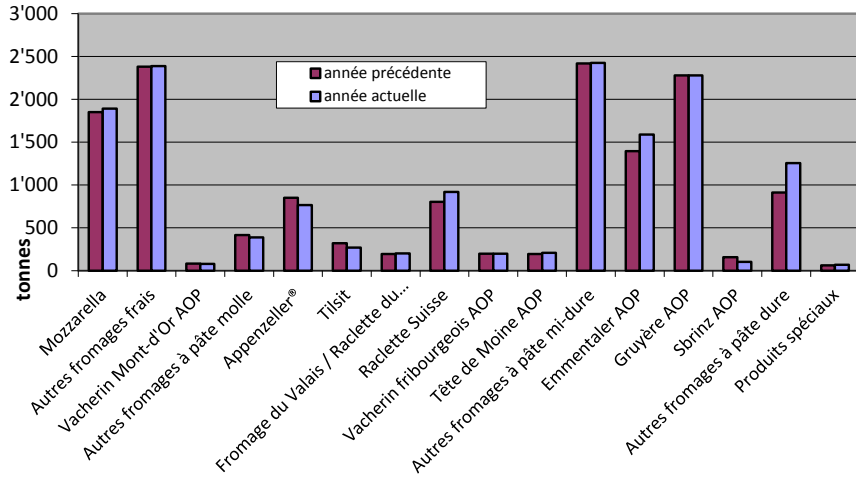
Production fromagère 2015

	janv. tonnes	févr. tonnes	mars tonnes	avril tonnes	mai tonnes	juin tonnes	juillet tonnes	août tonnes	sept. tonnes	oct. tonnes	nov. tonnes	déc. tonnes	Cumul 2015 tonnes
Séré	1'508	1'353	1'914	1'562	1'693	1'616	1'509	1'588	1'616	1'452	1'605	1'548	18'964
Mozzarella	1'922	1'806	2'046	2'100	2'152	2'233	2'222	1'824	1'863	1'819	1'712	41'957	63'656
Mascarpone	34	33	50	35	42	43	29	40	34	32	38	64	474
Autres produits frais	826	777	965	860	971	914	863	798	809	729	840	771	10'123
Total fromages frais	4'289	3'969	4'975	4'556	4'858	4'806	4'622	4'250	4'322	4'032	4'196	4'235	53'110
Fromage à croûte fleurie, maigre à 1/4 gras	0	0	0	0	0	0	0	0	0	0	0	0	0
Fromage à croûte fleurie, 1/2 gras à gras	72	72	80	73	64	72	69	71	75	70	81	72	871
Fromage à croûte fleurie, crème	135	160	153	123	110	103	97	114	149	190	192	101	1'627
Bleu, fromage à pâte persillée	1	1	1	0	1	0	1	0	1	1	1	1	9
Tomme	143	126	162	156	160	187	160	150	162	141	162	148	1'857
Vacherin Mont-d'Or AOP	62	41	3	0	0	0	0	47	109	116	99	83	560
Autres fromages à croûte fleurie, maigres à 1/4 gras	2	2	2	3	1	1	1	1	2	2	3	2	22
Autres fromages à croûte fleurie, 1/2 gras à gras	51	53	60	58	49	59	47	57	74	74	71	62	715
Autres fromages à croûte fleurie, crème	23	36	32	21	25	28	30	33	29	31	32	28	348
Total fromage à pâte molle	489	492	494	434	409	452	406	473	601	625	640	498	6'013
Appenzeller*	650	506	622	720	778	754	788	820	798	707	786	853	8'782
Tilsiter	291	229	282	279	254	243	269	213	231	295	274	322	3'182
Fromage du Valais / Raclette du Valais AOP	197	167	209	223	216	140	71	63	253	264	181	194	2'178
Raclette Suisse	637	530	969	1'017	1'102	1'429	1'567	1'476	1'503	1'485	1'109	805	13'629
Vacherin fribourgeois AOP	144	154	149	131	230	251	281	272	295	298	237	199	2'641
Tête de Moine AOP	176	143	168	161	170	158	194	243	254	218	194	195	2'274
Fromage du Jura	27	53	60	45	45	42	29	22	13	46	36	13	431
Winzerkäse	25	23	26	27	25	22	23	18	16	13	8	10	236
Mutschli	46	47	47	34	38	48	50	49	90	74	52	50	625
Fromage d'alpage à pâte mi-dure	0	0	0	0	3	34	33	69	1'552	418	74	0	2'183
Fromage de montagne des Grisons	135	123	132	124	129	104	93	60	64	114	115	115	1'308
Fromages de montagne, à la coupe	200	185	207	217	224	168	119	123	151	176	186	180	2'136
St. Paulin Suisse	31	25	32	36	29	52	20	24	33	34	34	19	369
Edam suisse	26	14	25	23	14	19	32	14	5	15	22	17	226
Fromage affiné à froid	1	0	1	1	1	1	2	2	1	1	1	1	13
Fromage à pâte mi-dure persillée	14	14	17	13	19	31	4	10	27	20	16	14	199
Fromage semi - préparé	130	133	133	110	122	120	128	99	117	132	154	126	1'504
Fromage industriel	50	68	88	283	265	511	433	406	314	372	384	409	3'583
Feta au lait de vache	0	1	2	3	4	5	6	7	8	9	10	11	66
Autres fromages à pâte mi-dure, maigre à 1/4 gras	499	358	518	434	373	110	78	84	47	57	70	143	2'771
Autres fromages à pâte mi-dure, 1/2 gras à gras *	1'032	976	1'123	1'010	947	894	821	836	969	1'098	945	973	11'624
Autres fromages à pâte mi-dure, crème	400	354	363	340	306	282	329	263	328	342	341	349	3'997
Total fromage à pâte mi-dure	4'710	4'104	5'169	5'230	5'291	5'412	5'364	5'166	7'061	6'177	5'219	4'988	63'891
Emmentaler AOP	1'793	1'536	1'490	1'570	1'864	1'620	1'545	1'545	1'528	1'574	1'384	1'394	18'843
Switzerland Swiss	695	603	689	548	555	565	591	581	580	597	466	474	6'944
Gruyère AOP	2'526	2'219	2'291	2'661	2'811	2'471	2'367	2'225	2'153	2'381	2'168	2'279	28'552
Fromage d'alpage à pâte dure	0	0	0	0	35	137	123	177	918	317	46	0	1'753
Autres fromages à pâte dure, maigre à 1/4 gras	20	107	186	213	163	130	111	51	67	49	94	129	1'320
Autres fromages à pâte dure, 1/2 gras à gras **	487	450	512	518	521	438	393	371	401	412	386	448	5'337
Autres fromages à pâte dure, crème	26	48	45	44	22	6	12	14	21	13	15	19	285
Total fromage à pâte dure	5'547	4'963	5'213	5'554	5'971	5'367	5'142	4'964	5'668	5'343	4'559	4'743	63'034
Sbrinz AOP	144	141	160	153	143	118	91	97	85	125	130	159	1'546
Total fromage à pâte extra-dure	144	141	160	153	143	118	91	97	85	125	130	159	1'546
Fromage pur chèvre	35	51	79	91	99	92	80	77	111	100	58	42	915
Fromage pur brebis	21	24	32	34	33	32	26	21	17	17	16	22	295
Total produits spéciaux	56	75	111	125	132	124	106	98	128	117	74	64	1'210
Total fromage	15'235	13'745	16'123	16'050	16'804	16'280	15'730	15'048	17'865	16'419	14'819	14'688	188'806

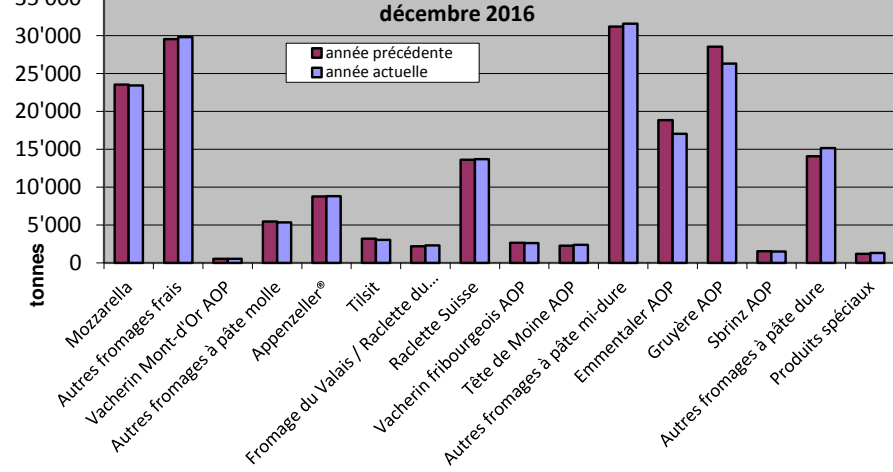
* y c. spécialités locales
** y c. fromage industriel, spécialités locales

Production fromagère

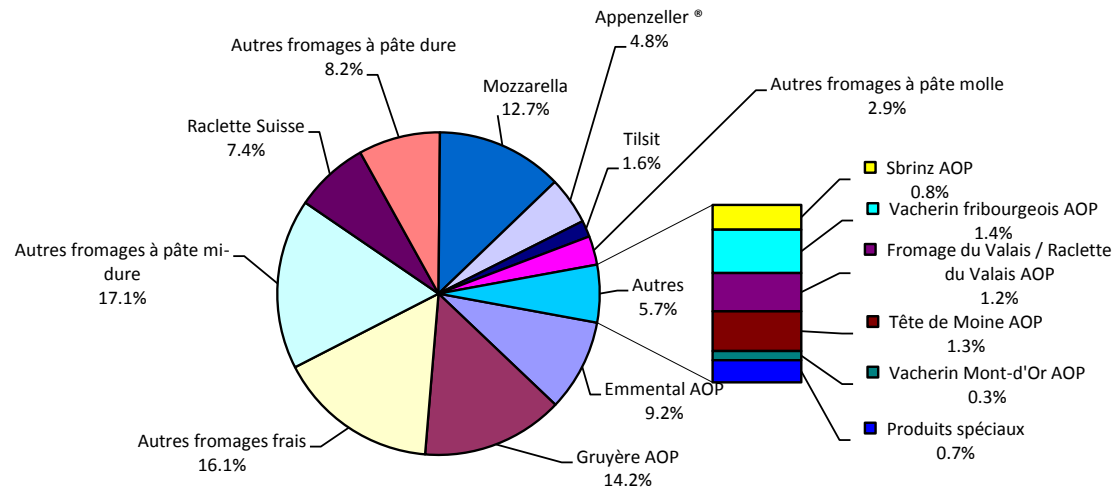
décembre 2016 en comparaison avec le même mois de l'année précédente



Cumulée par rapport à la même période de l'année précédente



janv. - déc. 2016
Total 184'904 tonnes



Production de lait de consommation

Variété de lait	Production mensuelle		Différence par rapport au même mois de l'année précédente		Production cumulée		Différence par rapport à la même période de l'année précédente	
	décembre 2015 tonnes	décembre 2016 tonnes	tonnes	(%)	janv. - déc. 2015 tonnes	janv. - déc. 2016 tonnes	tonnes	(%)
Lait cru	1'069	992	-77	-7.2	5'995	5'344	-651	-10.9
Lait past. enrichi en matière grasse	0	0	0		0	0	0	
Lait UHT enrichi en matière grasse	61	64	3	4.9	665	604	-61	-9.2
Lait entier past.	4'000	3'971	-29	-1	43'788	42'188	-1'600	-3.7
Lait entier UHT	1'555	1'822	267	17.2	17'190	19'251	2'061	12.0
Lait entier standardisé pasteurisé, 3.5%	4'404	5'540	1'136	26	46'102	46'429	327	1
Lait entier standardisé UHT, 3.5%	12'343	11'628	-715	-6	133'952	132'763	-1'189	-1
Lait partiellement écrémé past.	6'991	7'582	591	8.5	74'915	74'507	-408	-0.5
Lait partiellement écrémé UHT	11'485	11'185	-300	-2.6	120'746	119'094	-1'652	-1.4
Lait écrémé past.	0	0	0		1	1	0	0.0
Lait écrémé UHT	1'176	915	-261	-22.2	12'014	11'042	-972	-8.1
Total lait de consommation	43'084	43'699	615	1.4	455'368	451'223	-4'145	-0.9

Production de beurre *

	Production mensuelle		Différence par rapport au même mois de l'année précédente		Production cumulée		Différence par rapport à la même période de l'année	
	décembre 2015 tonnes	décembre 2016 tonnes**	tonnes**	(%)**	janv. - déc. 2015 tonnes	janv. - déc. 2016 tonnes**	tonnes**	(%)**
Total production de beurre	4'573	4'951	378	8.3	46'844	47'610	766	1.6

* Les données contiennent les quantités des produits fini de l'ensemble des types de beurre ainsi que de tous les producteurs de beurre en Suisse.

** y.c. correction ultérieure du mois de novembre 2016.

Production de spécialités laitières

Crème de consommation

	Production mensuelle		Différence par rapport au même mois de l'année précédente		Production cumulée		Différence par rapport à la même période de l'année précédente	
	décembre 2015 tonnes	décembre 2016 tonnes	tonnes	(%)	janv. - déc. 2015 tonnes	janv. - déc. 2016 tonnes	tonnes	(%)
Crème double	100	85	-15	-15.0	801	818	17	2.1
Crème entière 35%	3'140	3'163	23	1	34'419	33'731	-688	-2.0
Demi-crème	1'271	1'376	105	8.3	13'615	13'400	-215	-1.6
Crème à café	2'179	1'891	-288	-13.2	21'626	20'865	-761	-3.5
Total crème de consommation	6'690	6'515	-175	-2.6	70'461	68'814	-1'647	-2.3

Autres spécialités laitières

	Production mensuelle		Différence par rapport au même mois de l'année précédente		Production cumulée		Différence par rapport à la même période de l'année précédente	
	décembre 2015 tonnes	décembre 2016 tonnes	tonnes	(%)	janv. - déc. 2015 tonnes	janv. - déc. 2016 tonnes	tonnes	(%)
Lait acidulé	441	366	-75	-17.0	6'329	5'972	-357	-5.6
Crème acidulée	295	284	-11	-3.7	3'295	3'341	46	1.4
Desserts (crèmes, flans, coupes, etc.)	996	993	-3	-0.3	13'666	12'965	-701	-5.1
Boissons lactées	6'334	5'333	-1'001	-15.8	82'972	81'149	-1'823	-2.2
Yogourt	10'520	9'698	-822	-7.8	136'654	134'042	-2'612	-1.9
Kéfir	13	14	1	7.7	196	200	4	2.0
Glaces comestibles	657	643	-14	-2.1	23'127	22'188	-939	-4.1

Production de poudre de lait et de lait condensé

	Production mensuelle		Différence par rapport au même mois de l'année précédente		Production cumulée		Différence par rapport à la même période de l'année précédente	
	décembre 2015 tonnes	décembre 2016 tonnes	tonnes	(%)	janv. - déc. 2015 tonnes	janv. - déc. 2016 tonnes	tonnes	(%)
Poudre de lait entier	984	1'068	84	8.5	15'478	14'428	-1'050	-6.8
Poudre de lait partiellement écrémé	108	202	94	87.0	3'916	3'615	-301	-7.7
Poudre de lait enrichie et poudre de crème	25	0	-25	-100.0	506	441	-65	-12.8
Poudre de lait écrémé	3'003	1'767	-1'236	-41	25'379	26'619	1'240	4.9
Poudre de babeurre	41	54	13	31.7	539	318	-221	-41.0
Poudre de petit-lait	24	270	246	1025.0	2'179	1'787	-392	-18.0
Lait condensé	151	113	-38	-25.2	2'457	2'377	-80	-3.3

Exportations de fromage par produit/groupe de produit

Variété / catégorie	Exportations mensuelles		Différences par rapport au même mois de l'année précédente		Exportations cumulées		Différence par rapport à la même période de l'année précédente	
	décembre 2015	décembre 2016			janv. - déc. 2015	janv. - déc. 2016		
	tonnes	tonnes	tonnes	(%)	tonnes	tonnes	tonnes	(%)
Mascarpone, Ricotta Romana	0	0	-0	-25.2	183	5	-178	-97.1
Mozzarella*	66	91	25	38.1	2'314	1'060	-1'253	-54.2
Autres fromages frais / séré*	339	433	95	28.0	3'283	4'952	1'669	50.8
Total fromages frais / séré	405	524	120	30	5'780	6'017	237	4.1
Vacherin Mont-d'Or AOP	11	10	-1	-9.7	37	33	-5	-12.7
Autres fromages à pâte molle	55	43	-11	-20.8	550	533	-17	-3.1
Total fromages à pâte molle	66	54	-13	-18.9	587	566	-22	-3.7
Appenzeller®	579	571	-8	-1.4	5'022	4'977	-45	-0.9
Tilsiter	32	14	-18	-56.6	352	274	-77	-22.0
Raclette	414	444	30	7.2	1'597	1'644	47	2.9
Vacherin Fribourgeois AOP	43	44	1	2.4	286	284	-2	-0.8
Tête de Moine AOP	231	281	50	21.7	1'398	1'514	116	8.3
Autres fromages à pâte mi-dure, < 45% MG/ES	350	429	79	22.5	5'291	5'592	301	5.7
Autres fromages à pâte mi-dure, gras	357	378	21	5.9	4'345	4'360	15	0.3
Autres fromages à pâte mi-dure, ≥ 55% MG/ES	101	102	1	1.2	1'012	1'193	181	17.9
Total fromages à pâte mi-dure	2'107	2'262	155	7.4	19'303	19'838	535	2.8
Emmentaler AOP	1'099	1'061	-38	-3.5	12'663	12'276	-387	-3.1
Gruyère AOP	1'052	1'162	110	10.5	11'956	12'106	150	1.3
Sbrinz AOP	22	22	1	3.1	157	196	40	25.2
Switzerland Swiss	428	438	10	2.2	4'795	4'577	-218	-4.5
Autres fromages à pâte dure, < 45% MG/ES	150	243	93	62.1	2'052	2'964	912	44.5
Autres fromages à pâte dure, gras	206	287	81	39.3	2'050	2'402	351	17.1
Autres fromages à pâte dure, ≥ 55% MG/ES	4	22	18	417.7	89	89	0	0.1
Total fromages à pâte dure	2'961	3'235	274	9.3	33'762	34'610	848	2.5
Fromages fondu	106	81	-25	-23.2	1'140	1'094	-47	-4.1
Autres fromages	388	381	-8	-2.0	3'548	3'832	285	8.0
Fondue prête à l'emploi	659	614	-45	-6.8	4'228	4'183	-46	-1.1
Total	6'692	7'152	460	6.9	68'349	70'139	1'790	2.6
Corrections ultérieures	-	-	-	-	110	59	-51	-46.4
Total y.c. corrections ultérieures	6'692	7'152	460	6.9	68'459	70'198	1'739	2.5

Source: Admin. Fédérale des douanes AFD

* Dès le mois de Mai 2015, la Mozzarella coupée en morceaux est listée sous « Autres fromages frais / Séré »

Exportations par pays

décembre 2016

	Mascarpone, Ricotta Romana	Mozzarella	Autres fromages frais / séché	Total fromages frais / séché	Vacherin Mont-d'Or AOP	Autres fromages à pâte molle	Total fromages à pâte molle	Appenzeller*	Tilsiter	Raclette	Vacherin Fribourgeois AOP	Tête de Moine AOP	Autres fromages à pâte mi-dure, < 45% MG/ES	Autres fromages à pâte mi-dure, gras	Autres fromages à pâte mi-dure, ≥ 55% MG/ES	Total fromages à pâte mi-dure	Emmentaler AOP	Gruyère AOP	Sbrinz AOP	Switzerland Swiss	Autres fromages à pâte dure, < 45% MG/ES	Autres fromages à pâte dure, gras	Autres fromages à pâte dure, ≥ 55% MG/ES	Total fromages à pâte dure	Fromage fondu	Autres fromages	Fondue prête à l'emploi	Total	
PAYS	t	t	t	t	t	t	t	t	t	t	t	t	t	t	t	t	t	t	t	t	t	t	t	t	t	t	t	t	t
<i>Europe</i>																													
Allemagne	0	64	286	351	0	23	23	475	8	309	11	162	270	302	74	1'613	263	330	*	*	65	105	20	784	2	307	277	3'356	
France	-	-	1	1	*	12	12	43	*	12	25	66	0	12	2	160	53	160	*	*	67	20	0	299	-	16	34	523	
Italie	-	-	66	66	1	-	1	0	*	*	*	2	102	6	0	111	418	19	*	*	36	99	-	573	62	-	3	815	
BeNeLux	-	-	-	-	*	0	0	18	0	47	3	24	-	2	12	107	101	81	*	*	16	1	-	199	9	16	170	501	
Grande-Bretagne	-	-	-	-	*	-	-	2	*	*	*	1	-	0	12	15	19	116	*	*	-	8	-	143	-	10	17	185	
Espagne/Portugal	-	-	-	-	*	-	-	*	*	*	*	*	-	0	-	0	4	17	*	*	22	0	1	44	-	0	8	52	
Autres pays d'Europe	-	3	43	46	9	3	12	28	4	39	1	22	56	47	1	198	20	48	22	88	36	33	1	249	0	15	28	548	
TOTAL EUROPE	0	67	396	463	10	38	48	565	12	408	41	277	429	370	102	2'203	878	771	22	88	243	267	22	2'290	74	364	537	5'980	
<i>Autres pays</i>																													
Canada	-	-	-	-	*	-	-	1	*	*	*	0	*	*	*	2	50	*	*	*	*	*	*	50	7	-	42	100	
USA	-	-	-	-	*	2	2	3	*	10	1	1	*	*	*	14	110	269	*	*	*	*	*	379	-	0	12	408	
Autres pays	-	24	37	61	0	4	4	2	1	26	3	3	0	8	0	43	23	122	1	350	0	20	1	516	1	16	23	665	
TOTAL AUTRES PAYS	-	24	37	61	0	5	5	6	1	36	3	3	0	8	0	59	183	391	1	350	0	20	1	945	8	17	77	1'172	
TOTAL	0	91	433	524	10	43	54	571	14	444	44	281	429	378	102	2'262	1'061	1'162	22	438	243	287	22	3'235	81	381	614	7'152	

* Pour des raisons de protection de données, celles concernant les exportations de variétés ne comportant qu'un ou deux exportateurs ne sont pas ventilées par pays, mais rassemblées sous la rubrique "autres pays d'Europe" ou "Canada ou USA / autres pays".

Source: Admin. Fédérale des douanes AFD

TSM Fiduciaire Sàrl
3000 Berne

Exportations par pays

décembre 2015

	Mascarpone, Ricotta Romana	Mozzarella	Autres fromages frais / séché	Total fromages frais / séché	Vacherin Mont-d'Or AOP	Autres fromages à pâte molle	Total fromages à pâte molle	Appenzeller*	Tilsiter	Raclette	Vacherin Fribourgeois AOP	Tête de Moine AOP	Autres fromages à pâte mi-dure, < 45% MG/ES	Autres fromages à pâte mi-dure, gras	Autres fromages à pâte mi-dure, ≥ 55% MG/ES	Total fromages à pâte mi-dure	Emmentaler AOP	Gruyère AOP	Sbrinz AOP	Switzerland Swiss	Autres fromages à pâte dure, < 45% MG/ES	Autres fromages à pâte dure, gras	Autres fromages à pâte dure, ≥ 55% MG/ES	Total fromages à pâte dure	Fromage fondu	Autres fromages	Fondue prête à l'emploi	Total	
PAYS	t	t	t	t	t	t	t	t	t	t	t	t	t	t	t	t	t	t	t	t	t	t	t	t	t	t	t	t	t
<i>Europe</i>																													
Allemagne	0	57	274	332	1	35	36	473	22	269	11	112	301	268	84	1'540	254	287	*	*	23	107	3	674	1	323	290	3'196	
France	-	-	1	1	*	14	14	56	*	22	25	59	2	7	1	172	72	134	*	*	0	15	-	221	0	21	20	449	
Italie	-	-	41	41	1	0	1	1	*	*	*	3	47	0	0	52	447	37	*	*	106	15	0	605	90	-	4	794	
BeNeLux	-	-	1	1	*	0	0	17	0	59	4	32	-	9	6	127	127	106	*	*	20	3	-	256	8	20	195	608	
Grande-Bretagne	-	-	-	-	*	-	-	1	*	*	*	1	-	-	6	8	23	107	*	*	-	18	-	147	-	0	10	166	
Espagne/Portugal	-	-	-	-	*	-	-	*	*	*	*	*	-	0	-	0	8	13	*	*	-	8	-	29	0	-	*	29	
Autres pays d'Europe	-	3	16	19	10	2	12	24	3	42	2	21	-	57	2	151	21	80	21	83	-	18	-	223	0	21	68	494	
TOTAL EUROPE	0	61	332	393	11	51	62	573	25	392	42	228	350	341	100	2'051	951	764	21	83	150	184	3	2'156	100	386	586	5'734	
<i>Autres pays</i>																													
Canada	-	-	-	-	*	-	-	2	*	*	*	0	*	*	*	2	27	*	*	*	*	*	*	27	5	-	55	89	
USA	-	-	-	-	*	1	1	3	*	8	0	1	*	*	*	12	81	183	*	*	*	*	*	264	-	0	18	295	
Autres pays	-	5	6	11	0	3	3	1	6	14	1	2	0	16	0	41	41	105	0	345	-	22	1	515	1	2	-	574	
TOTAL AUTRES PAYS	-	5	6	11	0	4	4	6	6	23	1	3	0	16	0	55	148	288	0	345	-	22	1	805	6	2	73	958	
TOTAL	0	66	339	405	11	55	66	579	32	414	43	231	350	357	101	2'107	1'099	1'052	22	428	150	206	4	2'961	106	388	659	6'692	

* Pour des raisons de protection de données, celles concernant les exportations de variétés ne comportant qu'un ou deux exportateurs ne sont pas ventilées par pays

, mais rassemblées sous la rubrique "autres pays d'Europe" ou "Canada ou USA / autres pays".
Source: Admin. fédérale des douanes AFD

Exportations par pays

janvier à décembre 2016

	Mascarpone, Ricotta Romana	Mozzarella	Autres fromages frais / séché	Total fromages frais / séché	Vacherin Mont-d'Or AOP	Autres fromages à pâte molle	Total fromages à pâte molle	Appenzeller*	Tilsiter	Raclette	Vacherin Fribourgeois AOP	Tête de Moine AOP	Autres fromages à pâte mi-dure, < 45% MG/ES	Autres fromages à pâte mi-dure, gras	Autres fromages à pâte mi-dure, ≥ 55% MG/ES	Total fromages à pâte mi-dure	Emmentaler AOP	Gruyère AOP	Sbrinz AOP	Switzerland Swiss	Autres fromages à pâte dure, < 45% MG/ES	Autres fromages à pâte dure, gras	Autres fromages à pâte dure, ≥ 55% MG/ES	Total fromages à pâte dure	Fromage fondu	Autres fromages	Fondue prête à l'emploi	Total	Corrections ultérieures	Total y.c. corrections ultérieures	
PAYS	t	t	t	t	t	t	t	t	t	t	t	t	t	t	t	t	t	t	t	t	t	t	t	t	t	t	t	t	t	t	t
<i>Europe</i>																															
Allemagne	5	899	3'702	4'606	1	281	282	3'949	202	893	43	713	3'916	3'304	878	13'898	2'858	3'092	*	*	698	1'107	74	7'829	15	3'321	1'351	31'302	183	31'485	
France	-	-	20	20	*	132	132	536	*	89	183	477	8	159	20	1'471	683	1'517	*	*	900	171	0	3'271	1	149	225	5'269	90	5'359	
Italie	-	-	608	608	1	3	4	20	*	*	*	29	1'273	24	9	1'355	5'678	250	*	*	1'055	482	6	7'472	869	10	25	10'342	522	10'864	
BeNeLux	-	-	3	3	*	1	1	140	3	185	22	98	13	114	130	704	894	1'096	*	*	150	58	0	2'198	105	91	943	4'046	37	4'083	
Grande-Bretagne	-	-	3	3	*	0	0	21	*	*	*	4	0	0	130	155	159	909	*	*	-	72	-	1'140	-	11	56	1'366	-30	1'336	
Espagne/Portugal	-	-	0	0	*	0	0	*	*	*	*	*	-	6	-	6	69	207	*	*	50	8	1	334	3	0	79	422	121	543	
Autres pays d'Europe	-	58	424	482	28	68	95	235	56	162	14	149	373	560	21	1'571	191	480	190	837	110	203	4	2'015	2	90	216	4'472	-969	3'503	
TOTAL EUROPE	5	957	4'760	5'722	30	484	514	4'902	260	1'330	262	1'470	5'584	4'166	1'186	19'161	10'533	7'551	190	837	2'963	2'102	85	24'261	995	3'672	2'896	57'220	-47	57'173	
<i>Autres pays</i>																															
Canada	-	-	-	-	*	-	-	23	*	*	*	15	*	*	*	38	566	*	*	*	*	*	*	566	74	-	563	1'241	1'247	2'488	
USA	-	-	-	-	*	8	8	29	*	97	3	13	*	*	*	142	908	3'043	*	*	*	*	*	3'951	8	2	333	4'445	3'824	8'269	
Autres pays	-	103	192	295	3	41	44	23	14	217	19	16	8	194	7	497	269	1'512	6	3'741	1	300	4	5'832	18	159	390	7'234	-4'966	2'268	
TOTAL AUTRES PAYS	-	103	192	295	3	49	52	75	14	314	22	43	8	194	7	677	1'743	4'555	6	3'741	1	300	4	10'349	99	161	1'287	12'920	105	13'025	
TOTAL	5	1'060	4'952	6'017	33	533	566	4'977	274	1'644	284	1'514	5'592	4'360	1'193	19'838	12'276	12'106	196	4'577	2'964	2'402	89	34'610	1'094	3'832	4'183	70'139	59	70'198	

* Pour des raisons de protection de données, celles concernant les exportations de variétés ne comportant qu'un ou deux exportateurs ne sont pas ventilées par pays

, mais rassemblées sous la rubrique "autres pays d'Europe" ou "Canada ou USA / autres pays".

Source: Admin. fédérale des douanes AFD

Exportations par pays

janvier à décembre 2015

	Mascarpone, Ricotta Romana	Mozzarella	Autres fromages frais / sérié	Total fromages frais / sérié	Vacherin Mont-d'Or AOP	Autres fromages à pâte molle	Total fromages à pâte molle	Appenzeller*	Tilsiter	Radlette	Vacherin Fribourgeois AOP	Tête de Moine AOP	Autres fromages à pâte mi-dure, < 45% MG/ES	Autres fromages à pâte mi-dure, gras	Autres fromages à pâte mi-dure, ≥ 55% MG/ES	Total fromages à pâte mi-dure	Emmentaler AOP	Gruyère AOP	Sbrinz AOP	Switzerland Swiss	Autres fromages à pâte dure, < 45% MG/ES	Autres fromages à pâte dure, gras	Autres fromages à pâte dure, ≥ 55% MG/ES	Total fromages à pâte dure	Fromage fondu	Autres fromages	Fondue prête à l'emploi	Total	Corrections ultérieures	Total y.c. corrections ultérieures	
PAYS	t	t	t	t	t	t	t	t	t	t	t	t	t	t	t	t	t	t	t	t	t	t	t	t	t	t	t	t	t	t	t
<i>Europe</i>																															
Allemagne	107	2'052	2'231	4'390	2	353	355	3'981	274	788	42	643	4'000	3'421	889	14'037	2'709	3'029	*	*	462	1'146	65	7'411	19	3'244	90	30'982	90	30'982	
France	0	0	12	12	*	136	136	564	*	170	187	426	11	70	8	1'435	818	1'507	*	*	114	155	0	2'594	1	89	150	4'713	150	4'713	
Italie	-	-	564	564	1	0	1	9	*	*	*	26	1'251	31	7	1'323	5'657	250	*	*	1'417	195	0	7'519	900	4	502	10'834	502	10'834	
BeNeLux	-	8	6	14	*	1	1	127	3	187	20	111	21	75	43	586	917	1'006	*	*	55	51	2	2'031	115	90	75	3'709	75	3'709	
Grande-Bretagne	-	-	0	0	*	0	0	15	*	*	*	4	0	0	43	62	179	686	*	*	0	97	0	961	-	1	65	1'131	65	1'131	
Espagne/Portugal	-	-	2	2	*	0	0	*	*	*	*	*	0	1	1	2	83	183	*	*	-	15	0	281	4	0	242	531	242	531	
Autres pays d'Europe	76	75	366	518	31	21	51	233	53	173	19	150	0	523	11	1'162	369	646	150	976	2	169	14	2'325	5	83	-1'475	3'397	-1'475	3'397	
TOTAL EUROPE	183	2'135	3'181	5'500	33	511	545	4'928	329	1'318	267	1'360	5'282	4'122	1'001	18'607	10'731	7'307	150	976	2'051	1'827	81	23'122	1'044	3'511	-350	55'297	-350	55'297	
<i>Autres pays</i>																															
Canada	-	0	-	0	*	-	-	26	*	*	*	10	*	*	*	35	568	*	*	*	*	*	*	568	75	-	1'132	2'364	1'132	2'364	
USA	0	0	-	0	*	5	5	41	*	90	4	12	*	*	*	147	1'000	3'119	*	*	*	*	*	4'120	7	0	3'920	8'558	3'920	8'558	
Autres pays	-	178	102	280	4	33	37	27	23	190	16	16	9	223	11	514	363	1'530	7	3'819	1	223	8	5'951	14	36	-4'593	2'240	-4'593	2'240	
TOTAL AUTRES PAYS	0	178	102	280	4	38	43	94	23	280	19	38	9	223	11	696	1'932	4'649	7	3'819	1	223	8	10'639	97	36	460	13'162	460	13'162	
TOTAL	183	2'314	3'283	5'780	37	550	587	5'022	352	1'597	286	1'398	5'291	4'345	1'012	19'303	12'663	11'956	157	4'795	2'052	2'050	89	33'762	1'140	3'548	110	68'459	110	68'459	

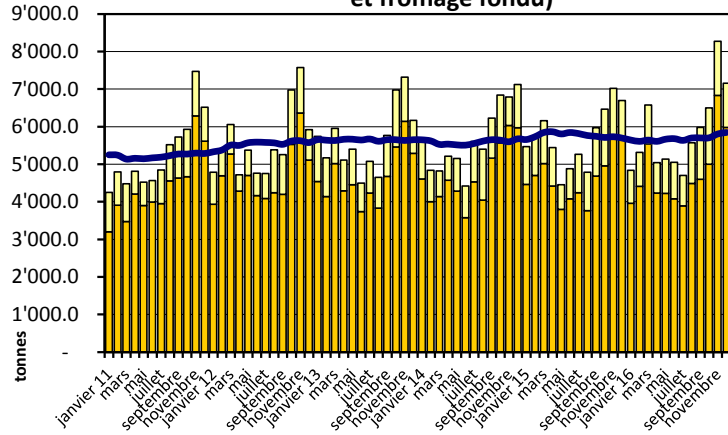
* Pour des raisons de protection de données, celles concernant les exportations de variétés ne comportant qu'un ou deux exportateurs ne sont pas ventilées par pays

, mais rassemblées sous la rubrique "autres pays d'Europe" ou "Canada ou USA / autres pays".

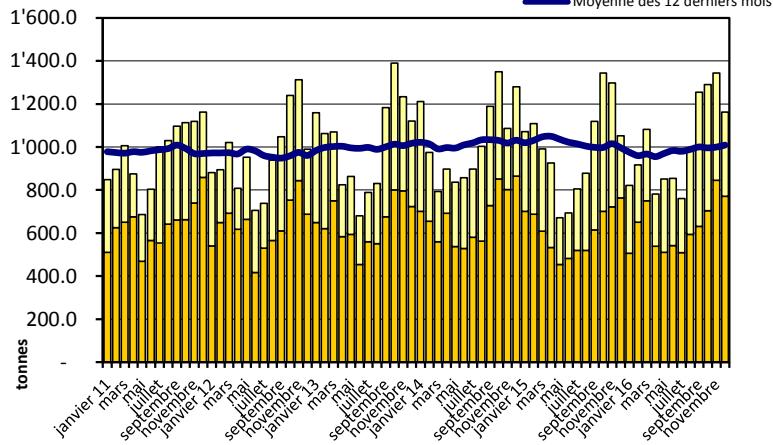
Source: Admin. fédérale des douanes AFD

Exportation depuis 2011 - Valeur moyenne des 12 derniers

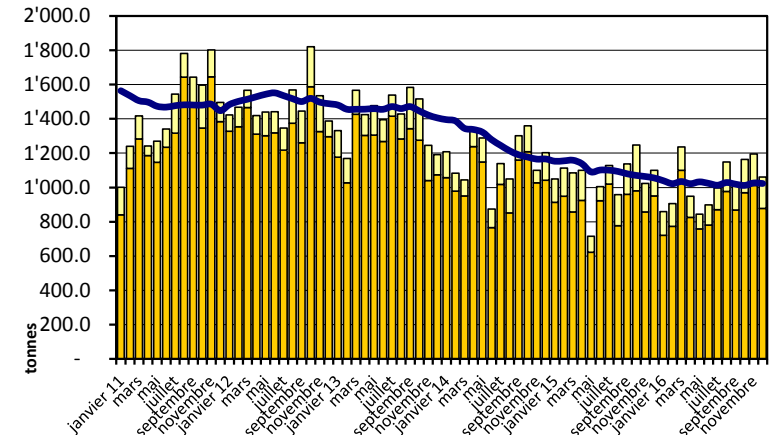
Total des exportations de fromage (y c. mélanges à fondue et fromage fondu)



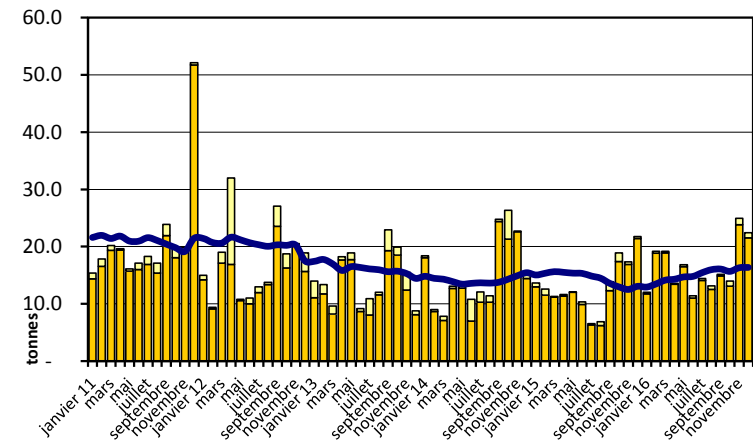
Gruyère AOP



Emmentaler AOP

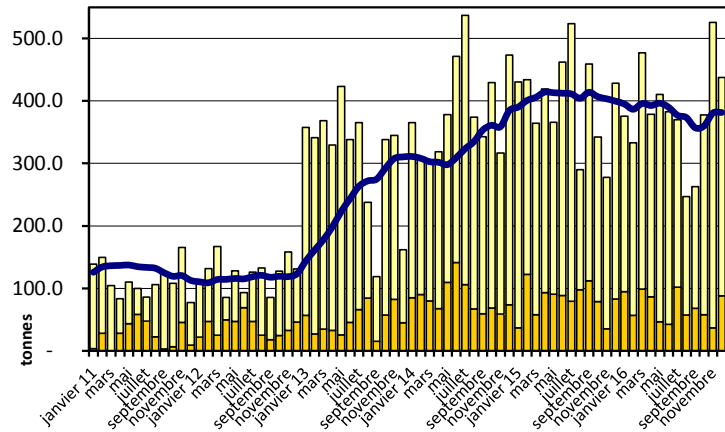


Sbrinz AOP

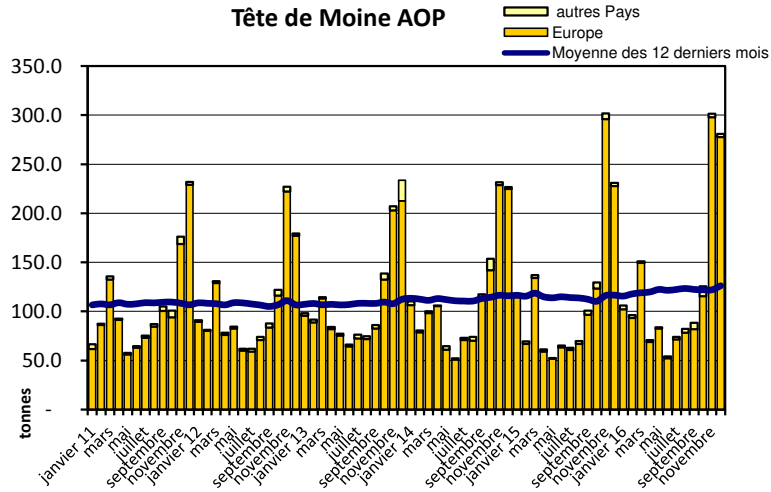


Exportation depuis 2011 - Valeur moyenne des 12 derniers

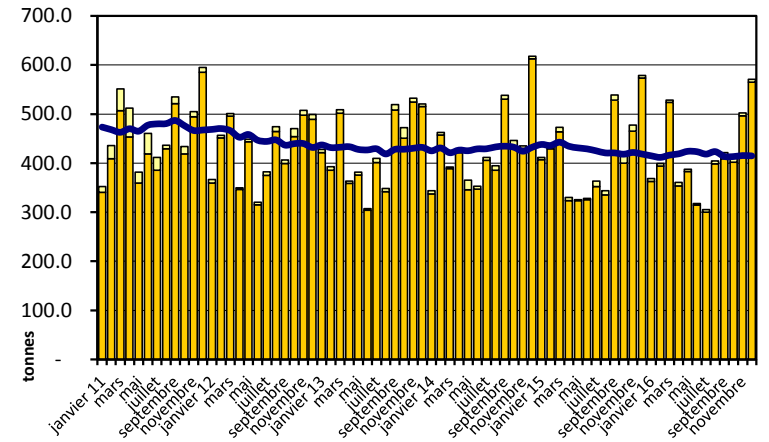
Switzerland Swiss



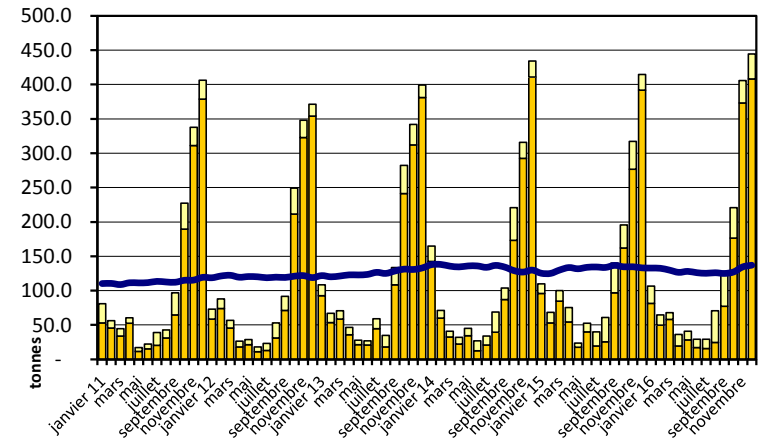
Tête de Moine AOP



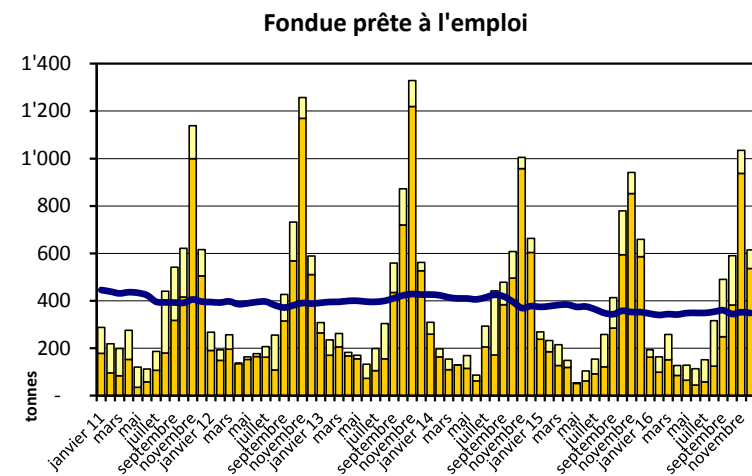
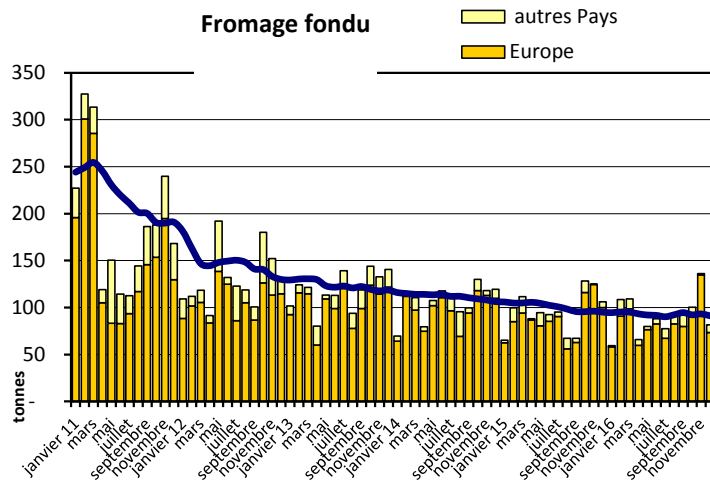
Appenzeller®



Raclette Suisse

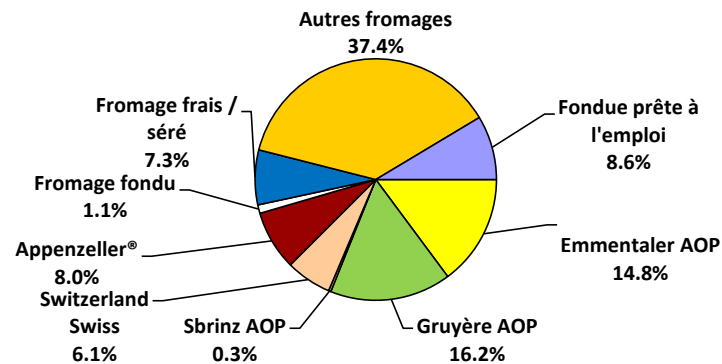


Exportation depuis 2011 - Valeur moyenne des 12 derniers



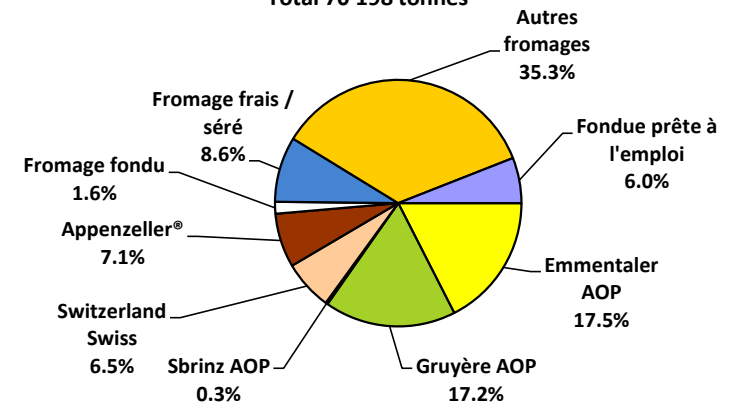
Exportations de fromage par variété en décembre 2016

Total 7'152 tonnes



Exportations de fromage par variété, janvier à décembre 2016

Total 70'198 tonnes



Exportations autres produits laitiers

Chapitres 04 et 35 du tarif des douanes suisses (sans fromages, chapitre 0406, et sans produits agricoles transformés, chapitres 15 à 22)

Produits laitiers	Exportations mensuelles		Différences par rapport au même mois de l'année précédente		Exportations cumulées		Différence par rapport à la même période de l'année précédente	
	décembre 2015 tonnes	décembre 2016 tonnes	tonnes	(%)	janv. - déc. 2015 tonnes	janv. - déc. 2016 tonnes	tonnes	(%)
Lait écrémé	19	10	-10	-49.9	201	181	-20	-9.8
Lait	265	112	-153	-57.6	3566	3044	-522	-14.6
Lait > 6% MG	0	0	0	-	1	0	-1	-70.5
Crème	103	86	-17	-16.7	3350	3095	-255	-7.6
Poudre de lait écrémé	537	466	-72	-13.3	7883	14757	6874	87.2
Poudre de lait	115	52	-62	-54.3	654	389	-265	-40.5
Poudre de crème	0	0	0	466.7	2	18	15	-
Lait concentré	0	1	0	211.7	1	475	475	-
Crème concentrée	43	39	-4	-9.0	718	696	-21	-3.0
Yogourt	355	421	66	18.6	4882	4960	78	1.6
Autres produits frais	26	16	-11	-40.2	303	606	303	99.7
Petit-lait	7473	5088	-2386	-31.9	88910	74718	-14192	-16.0
Poudre de petit-lait	255	243	-12	-4.6	2326	4665	2339	100.5
Petit-lait concentré	0	0	0	-100.0	0	0	0	-96.9
Beurre (sans beurre déshydraté)	3	374	371	-	1890	4680	2790	147.6
Pâte à tartiner laitières	21	64	43	202.9	1254	785	-468	-37.4
Autres matières grasses provenant du lait	1	0	0	-53.7	15	4	-11	-72.8
Caséines	0	0	0	-40.7	1	1	0	3.8
Lactalbumine	3	15	12	400.7	99	307	208	209.6
Autres albumines	0	0	0	700.0	1	1	0	88.2

Source: Admin. fédérale des douanes AFD

Importations de fromage par produit/groupe de produit

Fromages / Catégorie	Importations mensuelles		Différence par rapport au même mois de l'année précédente		Importations cumulées		Différence par rapport à la période de l'année précédente	
	décembre 2015	décembre 2016			janv. - déc. 2015	janv. - déc. 2016		
	tonnes	tonnes	tonnes	(%)	tonnes	tonnes	tonnes	(%)
Mascarpone, Ricotta Romana	209.9	210.9	1.0	0.5	1'197.1	1'399.3	202.3	16.9
Mozzarella	288.1	237.0	-51.1	-17.7	4'754.8	4'631.8	-123.1	-2.6
Autres fromages frais / séché	1'322.0	1'360.7	38.7	2.9	15'020.4	15'931.9	911.5	6.1
Total fromages frais / séché	1'819.9	1'808.5	-11.4	-0.6	20'972.3	21'963.0	990.7	4.7
Danablu, Gorgonzola, Roquefort	52.3	48.5	-3.8	-7.3	371.9	501.5	129.6	34.8
Fromage à croûte fleurie	119.1	112.3	-6.7	-5.7	1'350.9	1'220.1	-130.8	-9.7
Bleu, fromage à pâte persillée	-	-	-	-	-	-	-	-
Brie, Camembert, Italic	184.5	156.5	-28.1	-15.2	1'679.5	1'583.5	-95.9	-5.7
Autres fromages à pâte molle	767.5	737.3	-30.2	-3.9	8'288.2	8'488.1	199.8	2.4
Total fromages à pâte molle	1'123.4	1'054.6	-68.8	-6.1	11'690.5	11'793.2	102.7	0.9
Fromage à pâte mi-dure persillée	4.4	7.5	3.1	70.9	27.7	67.0	39.4	142.4
Caciocavallo, Fontina, Brà, etc.	36.0	22.1	-13.8	-38.5	475.1	277.2	-197.9	-41.7
Tilsiter	4.9	4.7	-0.2	-4.9	55.6	66.8	11.2	20.1
Autres fromages à pâte mi-dure	780.6	830.3	49.7	6.4	8'591.7	9'918.5	1'326.9	15.4
Fromages à pâte mi-dure râpé, en poudre	37.5	44.7	7.1	19.1	401.7	488.8	87.1	21.7
Total fromages à pâte mi-dure	863.4	909.3	45.9	5.3	9'551.7	10'818.3	1'266.6	13.3
Fromage aux herbes (Schabziger)	0.0	1.1	1.1	11'788.9	1.2	5.8	4.7	398.5
Fromage à pâte dure persillée	3.5	0.1	-3.5	-97.6	10.4	12.5	2.2	20.9
Caciocavallo, Fontina, Brà, etc.	19.6	18.6	-1.1	-5.5	261.1	249.9	-11.2	-4.3
Emmentaler AOP	23.0	24.9	2.0	8.6	300.1	295.3	-4.9	-1.6
Autres fromages à pâte dure	245.4	337.5	92.2	37.6	3'690.9	3'376.4	-314.5	-8.5
Fromages à pâte dure râpé, en poudre	54.4	66.7	12.3	22.7	560.9	831.0	270.1	48.2
Total fromages à pâte dure	345.9	448.9	103.0	29.8	4'824.5	4'770.9	-53.6	-1.1
Grana/Parmigiano	537.9	496.1	-41.8	-7.8	4'516.0	4'987.9	471.9	10.4
Total fromages à pâte extra-dure	537.9	496.1	-41.8	-7.8	4'516.0	4'987.9	471.9	10.4
Fromage fondu	387.4	317.4	-70.0	-18.1	3'911.1	3'866.7	-44.4	-1.1
Total variétés de fromages	5'078	5'035	-43	-0.8	55'466	58'200	2'734	4.9

Source: Admin. fédérale des douanes AFD

Importations de fromage par pays fournisseur

décembre 2016

	Mascarpone, ricotta Romana		Mozzarella		Autres fromages frais / séché		Total fromages frais / séché		Danablu, Gorgonzola, Roquefort		Brie, Camembert, Reblochon		Autres fromages à pâte molle		Fromage aux herbes		Fromage à pâte dure et mi-dure		Autres fromages		TOTAL	
Pays	tonnes	tonnes	tonnes	tonnes	tonnes	tonnes	tonnes	tonnes	tonnes	tonnes	tonnes	tonnes	tonnes	tonnes	tonnes	tonnes	tonnes	tonnes	tonnes	tonnes	tonnes	
EUROPE																						
Allemagne	24.6	52.4	433.3	510.3	1.0	-	189.1	190.1	0.1	407.6	156.8										1'264.9	
France	0.2	20.8	348.2	369.2	12.8	143.2	410.7	566.8	-	212.8	105.3										1'254.0	
Italie	183.7	161.7	401.4	746.8	32.3	-	134.3	166.6	0.2	864.0	15.8										1'793.4	
Pays-Bas	-	-	0.8	0.8	-	-	2.3	2.3	-	147.9	-										151.0	
Belgique	-	-	4.0	4.0	0.5	-	1.1	1.6	0.8	90.8	0.2										97.3	
Luxembourg	-	-	-	-	-	-	-	-	-	1.0	-										1.0	
Autriche	2.4	1.7	13.3	17.4	1.8	-	6.4	8.2	-	23.8	30.8										80.3	
Grande-Bretagne	-	-	-	-	-	-	0.5	0.5	-	22.4	0.2										23.1	
Danemark	-	-	105.1	105.1	-	-	20.8	20.8	-	6.5	3.5										136.0	
Norvège	-	-	-	-	-	-	-	-	-	0.0	-										0.0	
Suède	-	-	0.0	0.0	-	-	-	-	-	0.7	0.0										0.7	
Portugal	-	0.0	-	0.0	-	-	6.8	6.8	-	35.9	-										42.7	
Espagne	-	0.4	7.5	7.9	-	-	2.2	2.2	-	34.3	-										44.4	
Grèce	-	-	0.2	0.2	-	-	87.1	87.1	-	0.1	-										87.4	
Autres pays d'Europe	-	-	46.7	46.7	-	-	1.6	1.6	-	5.6	4.8										58.7	
TOTAL EUROPE	210.9	237.0	1'360.7	1'808.5	48.5	143.2	862.9	1'054.6	1.1	1'853.2	317.4										5'034.8	
Autres pays																						-
Canada	-	-	-	-	-	-	-	-	-	-	-										-	
USA	-	-	-	-	-	-	-	-	-	0.0	-										0.0	
Autres pays d'Amérique	-	-	-	-	-	-	-	-	-	-	-										-	
Amérique latine	-	-	-	-	-	-	-	-	-	-	-										-	
Afrique	-	-	-	-	-	-	-	-	-	-	-										-	
Asie	-	-	-	-	-	-	-	-	-	0.0	-										0.0	
Australie	-	-	-	-	-	-	-	-	-	-	-										-	
TOTAL AUTRES PAYS	-	-	-	-	-	-	-	-	-	0.0	-										0.0	
TOTAL	210.9	237.0	1'360.7	1'808.5	48.5	143.2	862.9	1'054.6	1.1	1'853.2	317.4										5'034.8	

Source: Admin. fédérale des douanes AFD

Importations de fromage par pays fournisseur

décembre 2015

Pays	Importations de fromage par pays fournisseur												TOTAL
	Mascarpone, ricotta Romana	Mozzarella	Autres fromages frais / séché	Total fromages frais / séché	Danablu, Gorgonzola, Roquefort	Brie, Camembert, Reblochon	Autres fromages à pâte molle	Fromage aux herbes	Fromage à pâte dure et mi-dure	Autres fromages	tonnes	tonnes	
EUROPE													
Allemagne	13.7	57.5	426.6	497.8	0.3	-	191.0	191.2	-	292.0	178.0		1'159.0
France	2.2	21.8	404.3	428.2	14.6	165.0	458.5	638.2	-	249.5	103.1		1'419.0
Italie	191.3	205.6	356.2	753.0	37.4	-	145.6	183.0	0.0	834.9	18.4		1'789.2
Pays-Bas	-	-	-	-	-	-	1.9	1.9	-	140.2	-		142.0
Belgique	-	-	6.2	6.2	-	-	0.0	0.0	-	70.8	-		77.1
Luxembourg	-	0.6	-	0.6	-	-	-	-	-	-	-		0.6
Autriche	2.8	1.9	14.1	18.8	-	-	7.6	7.6	-	56.8	75.2		158.4
Grande-Bretagne	-	0.0	-	0.0	-	-	0.2	0.2	-	13.3	0.4		13.9
Danemark	-	-	92.2	92.2	0.0	-	17.0	17.1	-	12.7	4.7		126.7
Norvège	-	-	-	-	-	-	-	-	-	-	-		-
Suède	-	-	0.0	0.0	-	-	-	-	-	1.1	0.0		1.1
Portugal	-	-	0.3	0.3	-	-	4.5	4.5	-	23.6	-		28.3
Espagne	-	-	0.0	0.0	-	-	0.6	0.6	-	27.5	-		28.2
Grèce	-	-	0.2	0.2	-	-	76.0	76.0	-	0.6	-		76.8
Autres pays d'Europe	-	0.0	20.2	20.2	-	-	0.8	0.8	-	3.5	0.2		24.7
TOTAL EUROPE	209.9	287.3	1'320.4	1'817.5	52.3	165.0	903.7	1'121.0	0.0	1'726.4	380.0		5'045.0
Autres pays													
Canada	-	-	-	-	-	-	-	-	-	-	-		-
USA	-	-	0.0	0.0	-	-	-	-	-	0.0	-		0.0
Autres pays d'Amérique	-	-	-	-	-	-	-	-	-	-	-		-
Amérique latine	-	-	-	-	-	-	-	-	-	-	-		-
Afrique	-	-	-	-	-	-	-	-	-	-	-		-
Asie	-	-	-	-	-	-	0.0	0.0	-	0.0	-		0.0
Australie	-	-	-	-	-	-	-	-	-	-	-		-
TOTAL AUTRES PAYS	-	-	0.0	0.0	-	-	0.0	0.0	-	0.0	-		0.0
TOTAL	209.9	287.3	1'320.4	1'817.6	52.3	165.0	903.7	1'121.0	0.0	1'726.5	380.0		5'045.0

Source: Admin. fédérale des douanes AFD

Importations de fromage cumulées par pays, cumulées

Janvier à décembre 2016

Pays	Type de fromage												TOTAL
	tonnes	tonnes	tonnes	tonnes	tonnes	tonnes	tonnes	tonnes	tonnes	tonnes	tonnes	tonnes	
EUROPE													
Allemagne	216.3	810.4	5'012.2	6'038.9	7.1	-	1'931.7	1'938.8	0.2	4'337.4	1'738.0		14'053.2
France	2.0	278.0	3'993.8	4'273.8	103.3	1'439.4	4'451.7	5'994.3	-	2'836.2	1'273.5		14'377.8
Italie	1'157.0	3'514.2	4'873.0	9'544.2	378.7	-	1'482.4	1'861.0	0.9	8'863.5	197.2		20'466.9
Pays-Bas	-	0.1	27.4	27.5	-	-	72.3	72.3	-	1'866.5	-		1'966.3
Belgique	-	-	71.7	71.7	2.0	-	11.0	13.0	0.8	993.0	0.5		1'079.0
Luxembourg	-	3.4	-	3.4	-	-	-	-	-	1.0	-		4.3
Autriche	23.5	23.2	171.9	218.6	10.2	-	82.8	92.9	3.1	360.4	590.8		1'265.8
Grande-Bretagne	-	0.0	0.0	0.0	0.0	-	2.6	2.6	0.0	250.8	8.7		262.2
Danemark	-	0.4	1'098.0	1'098.4	0.2	-	238.9	239.1	-	71.3	19.1		1'427.9
Norvège	-	-	0.0	0.0	-	-	-	-	-	0.9	-		0.9
Suède	-	-	0.1	0.1	-	-	0.0	0.0	-	5.2	0.1		5.3
Portugal	-	0.0	1.4	1.4	-	-	44.0	44.0	-	331.7	0.0		377.1
Espagne	0.0	0.4	94.1	94.6	-	-	21.2	21.2	-	357.7	0.0		473.4
Grèce	-	-	22.9	22.9	-	-	1'569.1	1'569.1	-	4.2	0.0		1'596.2
Autres pays d'Europe	0.2	0.0	536.9	537.2	-	-	52.2	52.2	0.8	247.4	14.3		851.9
TOTAL EUROPE	1'399.0	4'630.1	15'903.5	21'932.5	501.4	1'439.4	9'959.9	11'900.6	5.8	20'527.0	3'842.2		58'208.2
Autres pays													
Canada	-	-	-	-	-	-	-	-	-	-	-		-
USA	-	-	-	-	-	-	0.0	0.0	-	0.0	-		0.0
Autres pays d'Amérique	-	-	-	-	-	-	-	-	-	-	-		-
Amérique latine	-	-	0.0	0.0	-	-	-	-	-	-	-		0.0
Afrique	-	-	-	-	-	-	-	-	-	-	-		-
Asie	-	-	0.0	0.1	-	-	0.2	0.2	-	4.1	-		4.4
Australie	-	-	-	-	-	-	-	-	-	-	-		-
TOTAL AUTRES PAYS	-	-	0.0	0.1	-	-	0.2	0.2	-	4.2	-		4.5
TOTAL	1'399.0	4'630.1	15'903.5	21'932.6	501.4	1'439.4	9'960.1	11'900.8	5.8	20'531.2	3'842.2		58'209.0

Source: Admin. fédérale des douanes AFD

Importations de fromage cumulées par pays, cumulées

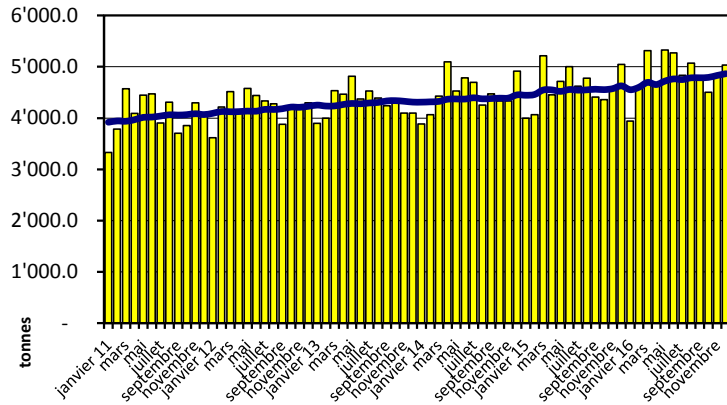
Janvier à décembre 2015

	<div style="display: flex; justify-content: space-around; font-size: small;"> Mascarpone, ricotta Romana Mozzarella Autres fromages frais / séché Total fromages frais / séché Danablu, Gorgonzola, Roquefort Brie, Camembert, Reblochon Autres fromages à pâte molle Total fromages à pâte molle Fromage aux herbes Fromage à pâte dure et mi-dure 14.11.2014 </div>											TOTAL
Pays	tonnes	tonnes	tonnes	tonnes	tonnes	tonnes	tonnes	tonnes	tonnes	tonnes	tonnes	
EUROPE												
Allemagne	94.6	959.7	4'517.2	5'571.5	1.2	-	1'962.6	1'963.7	0.2	3'502.9	1'729.8	12'768.1
France	4.3	192.0	4'068.1	4'264.3	110.8	1'525.1	4'279.8	5'915.7	0.2	2'611.2	1'261.6	14'053.0
Italie	1'073.4	3'553.3	4'521.6	9'148.3	256.8	-	1'582.8	1'839.6	0.7	8'600.3	216.7	19'805.6
Pays-Bas	0.0	0.0	12.9	12.9	-	-	44.6	44.6	-	1'709.5	0.5	1'767.5
Belgique	0.2	8.8	257.4	266.3	1.2	-	21.2	22.4	-	578.1	0.3	867.1
Luxembourg	-	4.0	71.5	75.5	-	-	2.2	2.2	-	2.8	-	80.5
Autriche	22.8	25.3	171.4	219.5	0.0	-	80.0	80.0	0.0	527.2	639.4	1'466.1
Grande-Bretagne	-	0.0	0.1	0.1	-	-	6.7	6.7	-	178.7	26.8	212.3
Danemark	-	-	1'021.6	1'021.6	1.0	-	243.7	244.7	-	178.9	15.2	1'460.5
Norvège	-	-	0.0	0.0	-	-	-	-	-	0.1	-	0.1
Suède	-	-	0.0	0.0	-	-	0.0	0.0	-	5.8	0.1	6.0
Portugal	-	-	0.9	0.9	-	-	41.4	41.4	-	289.4	-	331.8
Espagne	0.0	0.4	5.1	5.5	-	-	11.0	11.0	0.0	375.9	-	392.4
Grèce	-	-	10.2	10.2	-	-	1'420.9	1'420.9	-	3.5	0.0	1'434.7
Autres pays d'Europe	0.2	0.2	320.4	320.8	-	-	51.1	51.1	0.0	237.0	0.8	609.6
TOTAL EUROPE	1'195.5	4'743.7	14'978.5	20'917.7	370.9	1'525.1	9'748.0	11'644.0	1.2	18'801.5	3'891.1	55'255.5
Autres pays												
Canada	-	-	-	-	-	-	-	-	-	0.1	-	0.1
USA	-	-	0.0	0.0	-	-	-	-	-	0.0	-	0.1
Autres pays d'Amérique	-	-	-	-	-	-	-	-	-	-	-	-
Amérique latine	-	-	-	-	-	-	0.0	0.0	-	-	-	0.0
Afrique	-	-	-	-	-	-	-	-	-	-	-	-
Asie	-	-	-	-	-	-	0.1	0.1	-	0.0	0.0	0.1
Australie	-	-	-	-	-	-	-	-	-	-	-	-
TOTAL AUTRES PAYS	-	-	0.0	0.0	-	-	0.1	0.1	-	0.2	0.0	0.3
TOTAL	1'195.5	4'743.7	14'978.5	20'917.7	370.9	1'525.1	9'748.1	11'644.1	1.2	18'801.7	3'891.1	55'255.8

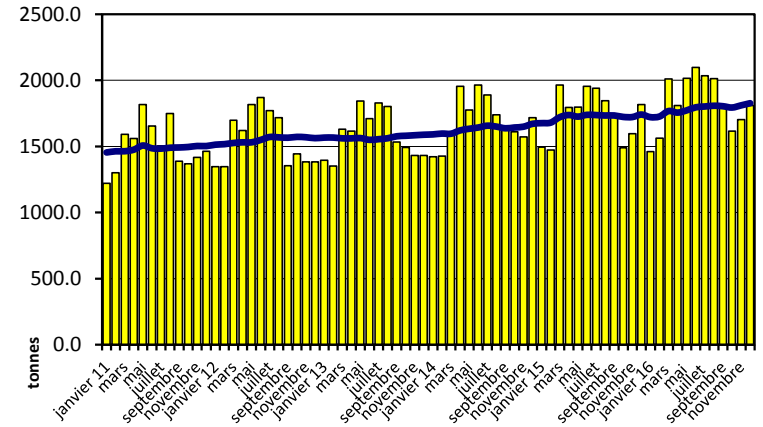
Source: Admin. fédérale des douanes AFD

Importation depuis 2011 - Valeur moyenne des 12 derniers mois

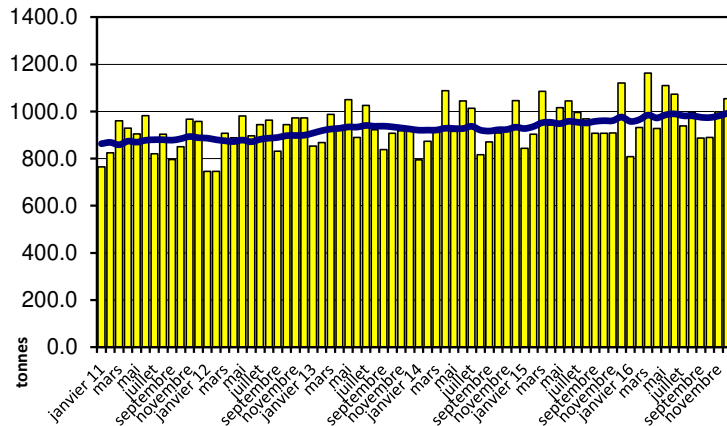
Total des importations de fromages



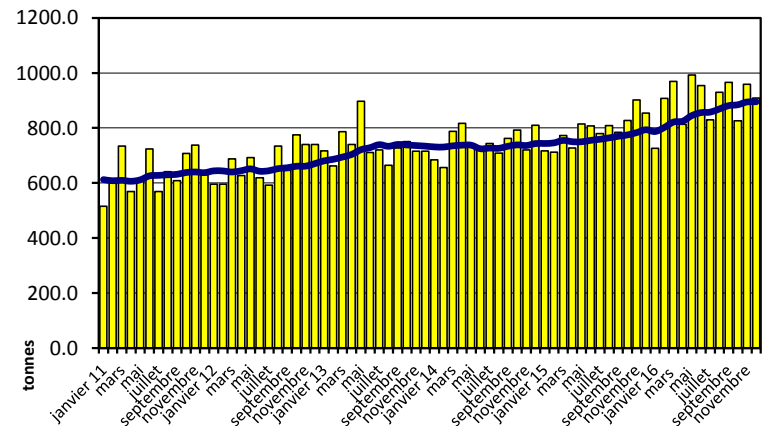
Fromages frais



Fromages à pâte molle

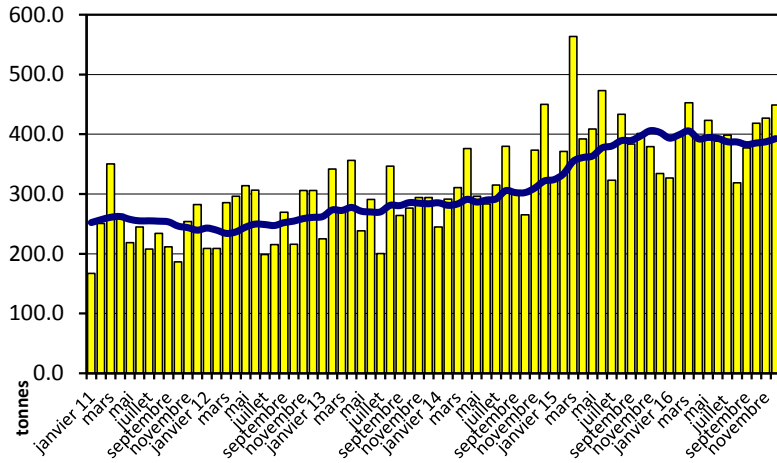


Fromages à pâte mi-dure

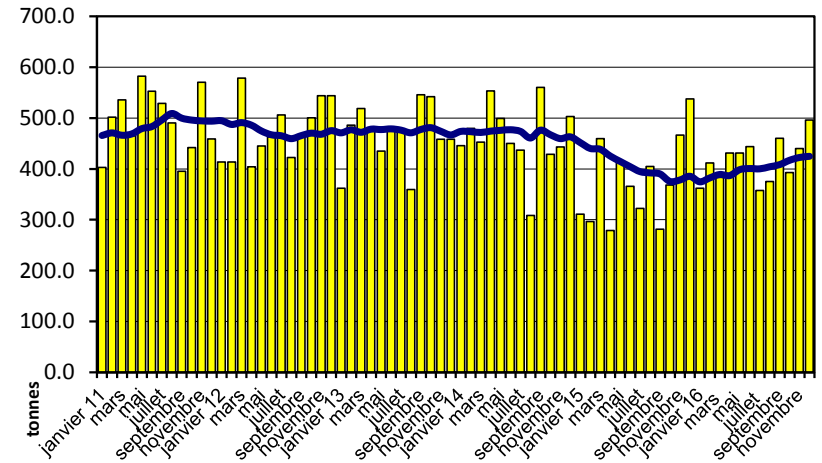


Importation depuis 2011 - Valeur moyenne des 12 derniers mois

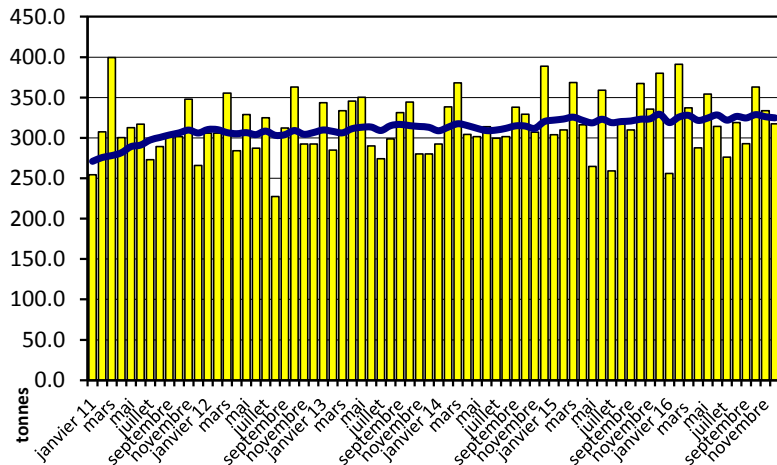
Fromages à pâte dure



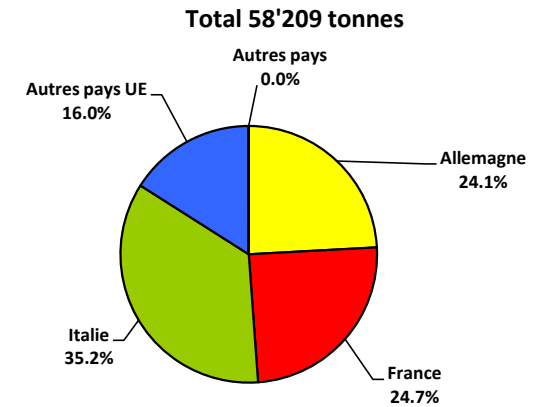
Fromages à pâte extra-dure



Fromage fondu



Importations de fromage par pays fournisseur, janvier à décembre 2016



Importations autres produits laitiers

Produits laitiers	Importations mensuelles		Différences par rapport au même mois de l'année précédente		Importations cumulées		Différence par rapport à la même période de l'année précédente	
	décembre 2015 tonnes	décembre 2016 tonnes	tonnes	(%)	janv. - déc. 2015 tonnes	janv. - déc. 2016 tonnes	tonnes	(%)
Lait écrémé	0.0	0.2	0.2	-	1.0	265.8	264.8	-
Lait	1'186.2	1'854.6	668.4	56.4	23'473.9	25'410.2	1'936.3	8.2
Lait > 6% MG	0.0	-	-0.0	-100.0	0.2	10.5	10.2	-
Crème	230.3	162.8	-67.5	-29.3	1'581.5	1'545.8	-35.7	-2.3
Poudre de lait écrémé	55.1	2.0	-53.1	-96.4	97.6	50.1	-47.4	-48.6
Poudre de lait	104.7	146.6	41.8	39.9	622.2	1'031.9	409.7	65.8
Poudre de crème	18.0	0.0	-18.0	-99.9	96.9	155.9	59.0	60.8
Lait concentré	83.3	86.7	3.4	4.0	1'015.1	861.3	-153.8	-15.1
Crème concentrée	57.9	42.6	-15.4	-26.5	923.4	897.2	-26.2	-2.8
Yogourt	824.3	790.6	-33.8	-4.1	10'453.0	10'464.4	11.4	0.1
Autres produits frais	10.7	15.8	5.1	47.3	173.2	332.6	159.4	92.1
Petit-lait	289.8	708.2	418.3	144.3	8'608.5	8'482.2	-126.2	-1.5
Poudre de petit-lait	0.4	3.1	2.8	-	27.0	56.3	29.4	109.0
Petit-lait concentré	0.0	0.1	0.0	177.3	34.0	1.5	-32.5	-95.6
Beurre (sans beurre anhydre)	6.4	7.8	1.4	21.3	190.7	43.9	-146.8	-77.0
Pâte à tartiner laitières	0.0	0.0	0.0	33.3	1.4	0.5	-0.8	-61.7
Autres matières grasses provenant du lait	1.2	4.0	2.7	219.2	51.1	31.7	-19.4	-37.9
Caséines	49.0	18.8	-30.3	-61.7	425.1	534.2	109.1	25.7
Lactalbumine	63.3	125.0	61.7	97.4	686.7	926.6	239.9	34.9
Autres albumines	0.1	0.4	0.4	-	4.0	3.7	-0.3	-7.7

Source: Admin. fédérale des douanes AFD

Valeurs statistiques [sur la base de tous les résultats individuels*]

décembre 2016

		Moyenne	Écart type	5%- quantile	10%- quantile	Médian	90%- quantile	95%-quantile
Germes	Nombre d'échantillons	1'000 germes/ml	1'000 germes/ml	1'000 germes/ml	1'000 germes/ml	1'000 germes/ml	1'000 germes/ml	1'000 germes/ml
	39440	10	94	2	2	5	12	18
Cellules somatiques	Nombre d'échantillons	1'000 cellules/ml	1'000 cellules/ml	1'000 cellules/ml	1'000 cellules/ml	1'000 cellules/ml	1'000 cellules/ml	1'000 cellules/ml
	39445	120	86	35	45	99	218	274
Point de congélation	Nombre d'échantillons	°C	°C	°C	°C	°C	°C	°C
	39449	-0.526	0.005	-0.533	-0.531	-0.526	-0.520	-0.519

* Ont été pris en compte tous les échantillons, pour lesquels le critère d'analyse considéré a été analysé. Suisse, sans France (lait de zone franche) et sans lait la Principauté du Liechtenstein.

Répartition "nombre de germes" / Indications en 1'000 germes / ml de tous les résultats individuels*

décembre 2016

De	1	5	7	9	11	30	80	100	300	600	1'000	≥	Total
à	4	6	8	10	29	79	99	299	599	999	2'999	3'000	résultats individuels
Nombre	15588	9922	5917	2811	4339	630	49	128	27	9	10	10	39440
%	39.52	25.16	15.00	7.13	11.00	1.60	0.12	0.32	0.07	0.02	0.03	0.03	100.00

Répartition "nombre de cellules" / Indications en 1'000 cellules / ml de tous les résultats individuels*

décembre 2016

De	1	50	101	150	200	250	300	350	400	600	800	≥	Total
à	49	100	149	199	249	299	349	399	599	799	999	1'000	résultats individuels
Nombre	5116	14988	9456	4884	2323	1215	596	330	425	86	14	12	39445
%	12.97	38.00	23.97	12.38	5.89	3.08	1.51	0.84	1.08	0.22	0.04	0.03	100.00

Répartition "point de congélation" / Indications en °C de tous les résultats individuels*

décembre 2016

De	≤	-0.539	-0.535	-0.531	-0.527	-0.523	-0.519	-0.516	-0.511	-0.507	-0.503	≥	Total
à	-0.540	-0.536	-0.532	-0.528	-0.524	-0.520	-0.517	-0.512	-0.508	-0.504	-0.500	-0.499	résultats individuels
Nombre	88	485	3172	10211	14309	8347	1944	689	87	41	25	51	39449
%	0.22	1.23	8.04	25.88	36.27	21.16	4.93	1.75	0.22	0.10	0.06	0.13	100.00

Sources: Suisselab SA Zollikofen, TSM Fiduciaire Sàrl Berne

Lait cru suisse: évaluation de droit public des résultats du contrôle du lait décembre 2016										
Canton	Germe [Nombre d'exploitations]									
	Aucune contestation		1ère contestation		2ème contestation		3ème contestation		Total évaluations	
	G-0	%	G-1C/4M	%	G-2C/4M	%	G-3C/4M	%	G-Total	%
AG	0	0.00	0	0.00	0	0.00	0	0.00	0	0.00
AI	766	99.87	1	0.13	0	0.00	0	0.00	767	100.00
AR	292	100.00	0	0.00	0	0.00	0	0.00	292	100.00
BE	399	99.75	1	0.25	0	0.00	0	0.00	400	100.00
BL/BS	5325	99.74	14	0.26	0	0.00	0	0.00	5339	100.00
FR	269	99.63	0	0.00	1	0.37	0	0.00	270	100.00
GE	1450	99.79	2	0.14	1	0.07	0	0.00	1453	100.00
GL	5	100.00	0	0.00	0	0.00	0	0.00	5	100.00
GR	200	100.00	0	0.00	0	0.00	0	0.00	200	100.00
JU	555	99.82	1	0.18	0	0.00	0	0.00	556	100.00
LU	422	99.76	1	0.24	0	0.00	0	0.00	423	100.00
NE	2102	99.62	6	0.28	2	0.09	0	0.00	2110	100.00
NW	371	100.00	0	0.00	0	0.00	0	0.00	371	100.00
OW	262	99.24	2	0.76	0	0.00	0	0.00	264	100.00
SG	393	99.49	2	0.51	0	0.00	0	0.00	395	100.00
SH	2102	99.95	1	0.05	0	0.00	0	0.00	2103	100.00
SO	75	100.00	0	0.00	0	0.00	0	0.00	75	100.00
SZ	477	99.79	1	0.21	0	0.00	0	0.00	478	100.00
TG	637	99.07	4	0.62	2	0.31	0	0.00	643	100.00
TI	1004	99.70	3	0.30	0	0.00	0	0.00	1007	100.00
UR	100	98.04	1	0.98	1	0.98	0	0.00	102	100.00
VD	165	100.00	0	0.00	0	0.00	0	0.00	165	100.00
VS	860	99.65	3	0.35	0	0.00	0	0.00	863	100.00
ZG	359	100.00	0	0.00	0	0.00	0	0.00	359	100.00
ZH	242	99.18	2	0.82	0	0.00	0	0.00	244	100.00
Divers	999	99.30	6	0.60	1	0.10	0	0.00	1006	100.00
	0	0.00	0	0.00	0	0.00	0	0.00	0	100.00
Total CH	19831	99.70	51.00	0.26	8.00	0.04	0.00	0.00	19890.00	100.00
F*	0	0.00	0	0.00	0	0.00	0	0.00	0	0.00
FL**	60	100.00	0	0.00	0	0.00	0	0.00	60	100.00
	44	100.00	0	0.00	0	0.00	0	0.00	44	100.00
Total	19935	100	51	0	8	0	0	0	19994	100

Légende:

- G-0 Nombre d'exploitations sans contestation de la charge en germes au niveau du résultat mensuel* dans le mois d'analyse, c.-à-d. résultat mensuel <80'000 germes/ml
- G-1C/4M Nombre d'exploitations avec la 1ère contestation de la charge en germes en 4 mois
- G-2C/4M Nombre d'exploitations avec la 2ème contestation de la charge en germes en 4 mois
- G-3C/4M Nombre d'exploitations avec la 3ème contestation de la charge en germes en 4 mois
- G-Total Nombre total d'exploitations évaluées quant à la charge en germes

* Résultat mensuel = moyenne géométrique des résultats d'analyses du premier et du deuxième échantillon d'un mois. N'y a-t-il exceptionnellement qu'un seul résultat, celui-ci compte comme résultat mensuel.

- * F Échantillons provenant de la France (zone franche)
- ** FL Échantillons provenant de la Principauté du Liechtenstein

Sources: Suisselab SA Zollikofen, TSM Fiduciaire Sàrl Berne

Lait cru suisse: évaluation de droit public des résultats du contrôle du lait												
décembre 2016												
Canton	Cellules somatiques (Nombre d'exploitations)											
	Aucune contestation		1ère contestation		2ème contestation		3ème contestation		4ème contestation		Total évaluations	
	C-0	%	C-1C/5M	%	C-2C/5M	%	C-3C/5M	%	C-4C/5M	%	C-Total	%
AG	756	98.57	5	0.65	5	0.65	0	0.00	1	0.13	767	100
AI	288	98.63	4	1.37	0	0.00	0	0.00	0	0.00	292	100
AR	396	99.00	2	0.50	2	0.50	0	0.00	0	0.00	400	100
BE	5294	99.16	30	0.56	12	0.22	2	0.04	1	0.02	5339	100
BL/BS	268	99.26	2	0.74	0	0.00	0	0.00	0	0.00	270	100
FR	1427	98.21	14	0.96	10	0.69	2	0.14	0	0.00	1453	100
GE	5	100.00	0	0.00	0	0.00	0	0.00	0	0.00	5	100
GL	199	99.50	1	0.50	0	0.00	0	0.00	0	0.00	200	100
GR	552	99.28	4	0.72	0	0.00	0	0.00	0	0.00	556	100
JU	418	98.82	2	0.47	1	0.24	2	0.47	0	0.00	423	100
LU	2098	99.43	8	0.38	3	0.14	1	0.05	0	0.00	2110	100
NE	364	98.11	5	1.35	1	0.27	1	0.27	0	0.00	371	100
NW	262	99.24	0	0.00	1	0.38	0	0.00	1	0.38	264	100
OW	392	99.24	2	0.51	0	0.00	1	0.25	0	0.00	395	100
SG	2081	98.95	14	0.67	4	0.19	3	0.14	1	0.05	2103	100
SH	73	97.33	2	2.67	0	0.00	0	0.00	0	0.00	75	100
SO	473	98.95	2	0.42	3	0.63	0	0.00	0	0.00	478	100
SZ	636	98.91	4	0.62	2	0.31	1	0.16	0	0.00	643	100
TG	989	98.21	12	1.19	5	0.50	1	0.10	0	0.00	1007	100
TI	99	97.06	1	0.98	0	0.00	1	0.98	1	0.98	102	100
UR	164	99.39	1	0.61	0	0.00	0	0.00	0	0.00	165	100
VD	847	98.15	7	0.81	6	0.70	3	0.35	0	0.00	863	100
VS	355	98.89	2	0.56	1	0.28	1	0.28	0	0.00	359	100
ZG	239	97.95	4	1.64	1	0.41	0	0.00	0	0.00	244	100
ZH	998	99.20	3	0.30	4	0.40	1	0.10	0	0.00	1006	100
Divers	0	0.00	0	0.00	0	0.00	0	0.00	0	0.00	0	100
	0	0	0	0	0	0	0	0	0	0	0	0
Total CH	19673	98.91	131	0.66	61	0.31	20	0.10	5	0.03	19890	100
	0	0	0	0	0	0	0	0	0	0	0	0
F*	55	91.67	4	6.67	0	0.00	1	1.67	0	0.00	60	100
FL**	44	100.00	0	0.00	0	0.00	0	0.00	0	0.00	44	100
	0	0	0	0	0	0	0	0	0	0	0	0
Total	19772	98.89	135	0.68	61	0.31	21	0.11	5	0.03	19994	100

Légende:

C-0 Nombre d'exploitations sans contestation de la charge en cellules au niveau du résultat mensuel* dans le mois d'analyse, c.-à-d. résultat mensuel <350'000 cellules somatiques/ml

C-1C/5M Nombre d'exploitations avec la 1ère contestation de la charge en cellules en 5 mois

C-2C/5M Nombre d'exploitations avec la 2ème contestation de la charge en cellules en 5 mois

C-3C/5M Nombre d'exploitations avec la 3ème contestation de la charge en cellules en 5 mois

C-4C/5M Nombre d'exploitations avec la 4ème contestation de la charge en cellules en 5 mois

C-Total Nombre total d'exploitations évaluées quant à la charge en cellules

* Résultat mensuel = moyenne géométrique des résultats d'analyses du premier et du deuxième échantillon d'un mois. N'y a-t-il exceptionnellement qu'un seul résultat, celui-ci compte comme résultat mensuel.

* F Échantillons provenant de la France (zone franche)

** FL Échantillons provenant de la Principauté du Liechtenstein

Sources: Suisselab SA Zollikofen, TSM Fiduciaire Sàrl Berne

Lait cru suisse: évaluation de droit public des résultats du contrôle du lait décembre 2016						
Canton	Substances inhibitrices [Nombre d'exploitations]					
	Pas de détection de substances inhibitrices		Détection de substances inhibitrices		Total évaluations	
	S.i.-0	%	S.i.-1	%	S.i.-Total	%
AG	766	99.87	1	0.130378096	767	100
AI	291	99.32	2	0.68	293	100
AR	400	100.00	0	0.00	400	100
BE	5335	99.89	6	0.11	5341	100
BL/BS	269	99.63	1	0.37	270	100
FR	1451	100.00	0	0.00	1451	100
GE	5	100.00	0	0.00	5	100
GL	200	100.00	0	0.00	200	100
GR	556	100.00	0	0.00	556	100
JU	420	99.29	3	0.71	423	100
LU	2108	99.86	3	0.14	2111	100
NE	372	100.00	0	0.00	372	100
NW	264	100.00	0	0.00	264	100
OW	395	100.00	0	0.00	395	100
SG	2107	99.91	2	0.09	2109	100
SH	75	100.00	0	0.00	75	100
SO	478	100.00	0	0.00	478	100
SZ	643	100.00	0	0.00	643	100
TG	1009	99.90	1	0.10	1010	100
TI	104	100.00	0	0.00	104	100
UR	165	100.00	0	0.00	165	100
VD	863	100.00	0	0.00	863	100
VS	359	100.00	0	0.00	359	100
ZG	244	100.00	0	0.00	244	100
ZH	1009	100.00	0	0.00	1009	100
Diverse	0	0.00	0	0.00	0	100
	0	0	0	0	0	0
Total CH	19888	99.90	19	0.10	19907	100
F*	0	0	0	0	0	0
	59	98.33	1	1.67	60	100
FL**	44	100.00	0	0.00	44	100
	0	0	0	0	0	0
Total	19991	99.90	20	0.10	20011	100

Légende:

- S.i.-0 Nombre d'exploitations avec détection de substances inhibitrices dans le mois analysé
S.i.-1 Nombre d'exploitations sans détection de substances inhibitrices dans le mois analysé
S.i.-Total Nombre total d'exploitations évaluées quant à la détection de substances inhibitrices

- * F Échantillons provenant de la France (zone franche)
** FL Échantillons provenant de la Principauté du Liechtenstein

Sources: Suiselab SA Zollikofen, TSM Fiduciaire Sàrl Berne

Lait cru suisse: évaluation de droit public des résultats du contrôle du lait										
décembre 2016										
Canton	Suspensions de livraison de lait [Nombre d'exploitations]									
	Germe		Cellules somatiques		Substances inhibitrices		Suspensions successives		Total suspensions	
	Sp-G	%	Sp-C	%	Sp-S.i.	%	Sp-Succ.	%	Sp-Total	%
AG	0	0.00	1	50	1	50.00	0	0.00	2	100
AI	0	0.00	0	0.00	2	100.00	0	0.00	2	100
AR	0	0.00	0	0.00	0	0.00	0	0.00	0	100
BE	0	0.00	1	14.29	6	85.71	0	0.00	7	100
BL/BS	0	0.00	0	0.00	1	100.00	0	0.00	1	100
FR	0	0.00	0	0.00	0	0.00	0	0.00	0	100
GE	0	0.00	0	0.00	0	0.00	0	0.00	0	100
GL	0	0.00	0	0.00	0	0.00	0	0.00	0	100
GR	0	0.00	0	0.00	0	0.00	0	0.00	0	100
JU	0	0.00	0	0.00	3	100.00	0	0.00	3	100
LU	0	0.00	0	0.00	3	100.00	0	0.00	3	100
NE	0	0.00	0	0.00	0	0.00	0	0.00	0	100
NW	0	0.00	1	100.00	0	0.00	0	0.00	1	100
OW	0	0.00	0	0.00	0	0.00	0	0.00	0	100
SG	0	0.00	1	33.33	2	66.67	0	0.00	3	100
SH	0	0.00	0	0.00	0	0.00	0	0.00	0	100
SO	0	0.00	0	0.00	0	0.00	0	0.00	0	100
SZ	0	0.00	0	0.00	0	0.00	0	0.00	0	100
TG	0	0.00	0	0.00	1	100.00	0	0.00	1	100
TI	0	0.00	1	100.00	0	0.00	0	0.00	1	100
UR	0	0.00	0	0.00	0	0.00	0	0.00	0	100
VD	0	0.00	0	0.00	0	0.00	0	0.00	0	100
VS	0	0.00	0	0.00	0	0.00	0	0.00	0	100
ZG	0	0.00	0	0.00	0	0.00	0	0.00	0	100
ZH	0	0.00	0	0.00	0	0.00	0	0.00	0	100
Divers	0	0.00	0	0.00	0	0.00	0	0.00	0	100
	0	0	0	0	0	0	0	0	0	0
Total CH	0	0.00	5	20.83	19	79.17	0	0.00	24	100
F*	0	0.00	0	0.00	1	100.00	0	0.00	1	100
FL**	0	0.00	0	0.00	0	0.00	0	0.00	0	100
	0	0	0	0	0	0	0	0	0	0
Total	0	0.00	5	20.00	20	80.00	0	0.00	25	100

Légende:

- Sp-G Nombre de suspensions dues à 3 contestations en matière de germes sur une durée de 4 mois
- Sp-C Nombre de suspensions dues à 4 contestations en matière de cellules somatiques sur une durée de 5 mois
- Sp-S.i. Nombre de suspensions due à la mise en évidence de substances inhibitrices
- Sp-Succ. Nombre de suspensions successives dans le cadre de suspensions antérieures
- Sp-Total Total nombre de suspensions de livraison de lait

- * F Échantillons provenant de la France (zone franche)
- ** FL Échantillons provenant de la Principauté du Liechtenstein

Sources: Suiselab SA Zollikofen, TSM Fiduciaire Sàrl Berne

Lait cru suisse: évaluation de droit privé des résultats du contrôle du lait
décembre 2016

Canton	Germes [Nombre d'exploitations]														Total évaluations*	
	Aucune contestation*				1ère contestation*		2ème contestation*		3ème contestation*		4ème contestation*		5ème contestation*			
	G-0≤10	%	G-0>10	%	G-1C/5M	%	G-2C/5M	%	G-3C/5M	%	G-4C/5M	%	G-5C/5M	%		
AG	387	50.46	368	47.98	8	1.04	4	0.52	0	0.00	0	0.00	0	0.00	767	100
AI	192	65.53	99	33.79	2	0.68	0	0.00	0	0.00	0	0.00	0	0.00	293	100
AR	315	78.55	84	20.95	2	0.50	0	0.00	0	0.00	0	0.00	0	0.00	401	100
BE	3650	68.34	1639	30.69	34	0.64	14	0.26	3	0.06	1	0.02	0	0.00	5341	100
BL/BS	138	51.11	127	47.04	3	1.11	1	0.37	1	0.37	0	0.00	0	0.00	270	100
FR	893	61.59	539	37.17	15	1.03	2	0.14	0	0.00	1	0.07	0	0.00	1450	100
GE	2	40.00	3	60.00	0	0.00	0	0.00	0	0.00	0	0.00	0	0.00	5	100
GL	162	81.00	38	19.00	0	0.00	0	0.00	0	0.00	0	0.00	0	0.00	200	100
GR	460	82.88	89	16.04	4	0.72	2	0.36	0	0.00	0	0.00	0	0.00	555	100
JU	206	48.70	215	50.83	2	0.47	0	0.00	0	0.00	0	0.00	0	0.00	423	100
LU	1334	63.19	755	35.77	9	0.43	10	0.47	2	0.09	1	0.05	0	0.00	2111	100
NE	183	49.06	187	50.13	2	0.54	1	0.27	0	0.00	0	0.00	0	0.00	373	100
NW	187	70.83	74	28.03	2	0.76	1	0.38	0	0.00	0	0.00	0	0.00	264	100
OW	280	71.07	110	27.92	2	0.51	1	0.25	1	0.25	0	0.00	0	0.00	394	100
SG	1593	75.53	505	23.94	6	0.28	3	0.14	1	0.05	1	0.05	0	0.00	2109	100
SH	40	53.33	33	44.00	2	2.67	0	0.00	0	0.00	0	0.00	0	0.00	75	100
SO	250	52.30	225	47.07	3	0.63	0	0.00	0	0.00	0	0.00	0	0.00	478	100
SZ	410	63.76	221	34.37	6	0.93	4	0.62	1	0.16	1	0.16	0	0.00	643	100
TG	676	66.93	320	31.68	7	0.69	5	0.50	1	0.10	1	0.10	0	0.00	1010	100
TI	59	56.73	43	41.35	1	0.96	0	0.00	1	0.96	0	0.00	0	0.00	104	100
UR	116	70.30	47	28.48	2	1.21	0	0.00	0	0.00	0	0.00	0	0.00	165	100
VD	467	54.11	386	44.73	7	0.81	3	0.35	0	0.00	0	0.00	0	0.00	863	100
VS	188	52.37	164	45.68	2	0.56	4	1.11	0	0.00	1	0.28	0	0.00	359	100
ZG	152	62.81	85	35.12	3	1.24	2	0.83	0	0.00	0	0.00	0	0.00	242	100
ZH	633	62.67	360	35.64	11	1.09	5	0.50	1	0.10	0	0.00	0	0.00	1010	100
Divers	0	0.00	0	0.00	0	0.00	0	0.00	0	0.00	0	0.00	0	0.00	0	100
	0	0	0	0	0	0	0	0	0	0	0	0	0	0	0	0
Total CH	12973	65.17	6716	33.74	135	0.68	62	0.31	12	0.06	7	0.04	0	0.00	19905	100
F*	0	0	0	0	0	0	0	0	0	0	0	0	0	0	0	0
FL**	23	38.33	36	60.00	0	0.00	0	0.00	1	1.67	0	0.00	0	0.00	60	100
	28	63.64	16	36.36	0	0.00	0	0.00	0	0.00	0	0.00	0	0.00	44	100
	0	0	0	0	0	0	0	0	0	0	0	0	0	0	0	0
Total	13024	65.09	6768	33.82	135	0.67	62	0.31	13	0.06	7	0.03	0	0.00	20009	100

Légende:

- G-0≤10 Nombre d'exploitations sans contestation privée de la charge en germes dans le mois d'analyse; le plus mauvais résultat du premier et dernier échantillon dans le mois d'analyse avait une valeur ≤ 10'000 germes/ml
- G-0>10 Nombre d'exploitations sans contestation privée de la charge en germes dans le mois d'analyse; le plus mauvais résultat du premier et dernier échantillon dans le mois d'analyse avait une valeur >10'000 et ≤ 79'000 germes/ml
- G-1C/5M Nombre d'exploitations avec la 1ère contestation de la charge en germes en 5 mois
- G-2C/5M Nombre d'exploitations avec la 2ème contestation de la charge en germes en 5 mois
- G-3C/5M Nombre d'exploitations avec la 3ème contestation de la charge en germes en 5 mois
- G-4C/5M Nombre d'exploitations avec la 4ème contestation de la charge en germes en 5 mois
- G-5C/5M Nombre d'exploitations avec la 5ème contestation de la charge en germes en 5 mois
- G-Total Nombre total d'exploitations évaluées quant à la charge en germes

* Évaluations et contestations selon la convention (PSL, AILS, Fromarte) du 15.12.2015 sur les modalités des contrats d'achat de lait

- * F Échantillons provenant de la France (zone franche)
- ** FL Échantillons provenant de la Principauté du Liechtenstein

Sources: Suisselab SA Zollikofen, TSM Fiduciaire Sàrl Berne

Lait cru suisse: évaluation de droit privé des résultats du contrôle du lait																
décembre 2016																
Canton	Cellules somatiques [Nombre d'exploitations]															
	Aucune contestation*		1ère contestation*		2ème contestation*		3ème contestation*		4ème contestation*		5ème contestation*		Total évaluations*			
	C-0≤100	%	C-0>100	%	C-1C/5M	%	C-2C/5M	%	C-3C/5M	%	C-4C/5M	%	C-1C/5M	%	C-Total	%
AG	198	25.81	531	69.23	20	2.61	10	1.30	6	0.78	2	0.26	0	0.00	767	100
AI	120	41.10	157	53.77	10	3.42	3	1.03	2	0.68	0	0.00	0	0.00	292	100
AR	185	46.25	200	50.00	7	1.75	3	0.75	4	1.00	1	0.25	0	0.00	400	100
BE	2617	49.00	2543	47.61	109	2.04	45	0.84	17	0.32	8	0.15	2	0.04	5341	100
BL/BS	92	34.07	168	62.22	3	1.11	4	1.48	2	0.74	1	0.37	0	0.00	270	100
FR	591	40.76	792	54.62	40	2.76	21	1.45	4	0.28	1	0.07	1	0.07	1450	100
GE	0	0.00	5	100.00	0	0.00	0	0.00	0	0.00	0	0.00	0	0.00	5	100
GL	110	55.00	87	43.50	1	0.50	2	1.00	0	0.00	0	0.00	0	0.00	200	100
GR	293	52.79	245	44.14	11	1.98	6	1.08	0	0.00	0	0.00	0	0.00	555	100
JU	154	36.32	248	58.49	12	2.83	2	0.47	7	1.65	1	0.24	0	0.00	424	100
LU	708	33.54	1331	63.05	46	2.18	18	0.85	7	0.33	1	0.05	0	0.00	2111	100
NE	127	34.14	224	60.22	13	3.49	3	0.81	4	1.08	0	0.00	1	0.27	372	100
NW	126	47.73	132	50.00	1	0.38	3	1.14	1	0.38	1	0.38	0	0.00	264	100
OW	186	47.21	190	48.22	10	2.54	5	1.27	3	0.76	0	0.00	0	0.00	394	100
SG	779	36.94	1250	59.27	45	2.13	19	0.90	13	0.62	2	0.09	1	0.05	2109	100
SH	12	16.00	57	76.00	2	2.67	3	4.00	0	0.00	1	1.33	0	0.00	75	100
SO	165	34.52	290	60.67	10	2.09	7	1.46	6	1.26	0	0.00	0	0.00	478	100
SZ	272	42.30	346	53.81	17	2.64	4	0.62	3	0.47	1	0.16	0	0.00	643	100
TG	235	23.27	723	71.58	29	2.87	10	0.99	9	0.89	4	0.40	0	0.00	1010	100
TI	38	36.54	59	56.73	5	4.81	1	0.96	0	0.00	1	0.96	0	0.00	104	100
UR	94	56.97	68	41.21	1	0.61	2	1.21	0	0.00	0	0.00	0	0.00	165	100
VD	300	34.76	515	59.68	22	2.55	12	1.39	8	0.93	4	0.46	2	0.23	863	100
VS	220	61.28	125	34.82	9	2.51	3	0.84	2	0.56	0	0.00	0	0.00	359	100
ZG	55	22.73	176	72.73	6	2.48	5	2.07	0	0.00	0	0.00	0	0.00	242	100
ZH	264	26.16	713	70.66	16	1.59	9	0.89	6	0.59	0	0.00	1	0.10	1009	100
Divers	0	0.00	0	0.00	0	0.00	0	0.00	0	0.00	0	0.00	0	0.00	0	100
	0	0	0	0	0	0	0	0	0	0	0	0	0	0	0	0
Total CH	7941	39.90	11175	56.15	445	2.24	200	1.00	104	0.52	29	0.15	8	0.04	19902	100
F*	0	0	0	0	0	0	0	0	0	0	0	0	0	0	0	0
FL**	11	18.33	44	73.33	3	5.00	1	1.67	1	1.67	0	0.00	0	0.00	60	100
	10	22.73	32	72.73	0	0.00	1	2.27	1	2.27	0	0.00	0	0.00	44	100
	0	0	0	0	0	0	0	0	0	0	0	0	0	0	0	0
Total	7962	39.80	11251	56.24	448	2.24	202	1.01	106	0.53	29	0.14	8	0.04	20006	100

Légende:

- C-0≤100 Nombre d'exploitations sans contestation privée de la charge en cellules somatiques dans le mois d'analyse; le plus mauvais résultat du premier et dernier échantillon dans le mois d'analyse avait une valeur ≤ 100'000 cellules somatiques/ml
- C-0>100 Nombre d'exploitations sans contestation privée de la charge en cellules somatiques dans le mois d'analyse; le plus mauvais résultat du premier et dernier échantillon dans le mois d'analyse avait une valeur >100'000 et ≤ 349'000 cellules somatiques/ml
- C-1C/5M Nombre d'exploitations avec la 1ère contestation de la charge en cellules somatiques en 5 mois
- C-2C/5M Nombre d'exploitations avec la 2ème contestation de la charge en cellules somatiques en 5 mois
- C-3C/5M Nombre d'exploitations avec la 3ème contestation de la charge en cellules somatiques en 5 mois
- C-4C/5M Nombre d'exploitations avec la 4ème contestation de la charge en cellules somatiques en 5 mois
- C-5C/5M Nombre d'exploitations avec la 5ème contestation de la charge en cellules somatiques en 5 mois
- C-Total Nombre total d'exploitations évaluées quant à la charge en cellules somatiques

* Évaluations et contestations selon la convention (PSL, AILS, Fromarte) du 15.12.2015 sur les modalités des contrats d'achat de lait

- * F Échantillons provenant de la France (zone franche)
- ** FL Échantillons provenant de la Principauté du Liechtenstein

Sources: Suisselab SA Zollikofen, TSM Fiduciaire Sàrl Berne

Lait cru suisse: évaluation de droit privé, résultats du contrôle du lait								
décembre 2016								
Canton	Substances inhibitrices [Nombre d'exploitations]							
	Pas de contestation*		1ère contestation*		2ème contestation*		Total évaluations*	
	S.i.-0	%	S.i.-1C/12M	%	S.i.-2C/12M	%	S.i.-Total	%
AG	766	99.87	1	0.13	0	0.00	767	100
AI	291	99.32	2	0.68	0	0.00	293	100
AR	400	100.00	0	0.00	0	0.00	400	100
BE	5335	99.89	6	0.11	0	0.00	5341	100
BL/BS	269	99.63	1	0.37	0	0.00	270	100
FR	1451	100.00	0	0.00	0	0.00	1451	100
GE	5	100.00	0	0.00	0	0.00	5	100
GL	200	100.00	0	0.00	0	0.00	200	100
GR	556	100.00	0	0.00	0	0.00	556	100
JU	420	99.29	3	0.71	0	0.00	423	100
LU	2108	99.86	3	0.14	0	0.00	2111	100
NE	372	100.00	0	0.00	0	0.00	372	100
NW	264	100.00	0	0.00	0	0.00	264	100
OW	395	100.00	0	0.00	0	0.00	395	100
SG	2107	99.91	1	0.05	1	0.05	2109	100
SH	75	100.00	0	0.00	0	0.00	75	100
SO	478	100.00	0	0.00	0	0.00	478	100
SZ	643	100.00	0	0.00	0	0.00	643	100
TG	1009	99.90	1	0.10	0	0.00	1010	100
TI	104	100.00	0	0.00	0	0.00	104	100
UR	165	100.00	0	0.00	0	0.00	165	100
VD	863	100.00	0	0.00	0	0.00	863	100
VS	359	100.00	0	0.00	0	0.00	359	100
ZG	244	100.00	0	0.00	0	0.00	244	100
ZH	1009	100.00	0	0.00	0	0.00	1009	100
Divers	0	0.00	0	0.00	0	0.00	0	100
	0	0	0	0	0	0	0	0
Total CH	19888	99.90	18	0.09	1	0.01	19907	100
	0	0	0	0	0	0	0	0
F*	59	98.33	1	1.67	0	0.00	60	100
FL**	44	100.00	0	0.00	0	0.00	44	100
	0	0	0	0	0	0	0	0
Total	19991	99.90	19	0.09	1	0.00	20011	100

Légende:

- S.i.-0 Nombre d'exploitations sans détection de substances inhibitrices dans les échantillons du mois d'analyse (pas de contestation privée)
S.i.-1C/12M Nombre d'exploitations avec la 1ère contestation privée en 12 mois à cause de détection de substances inhibitrices
S.i.-2C/12M Nombre d'exploitations avec la 2ème contestation privée en 12 mois à cause de détection de substances inhibitrices
S.i.-Total Nombre total d'exploitations évaluées quant à la détection de substances inhibitrices

* Évaluations et contestations selon la convention (PSL, AILS, Fromarte) du 15.12.2015 sur les modalités des contrats d'achat de lait

- * F Échantillons provenant de la France (zone franche)
** FL Échantillons provenant de la Principauté du Liechtenstein

Sources: Suisselab SA Zollikofen, TSM Fiduciaire Sàrl Berne

Lait cru suisse: évaluation de droit privé, résultats du contrôle du lait décembre 2016									
Canton	Point de congélation [Nombre d'exploitations]								
	Pas de contestation*		Contestation* sans sanction		Contestation* avec sanction		Total évaluations*		
	PG-0	%	PG-C	%	PG-CS	%	PG-Total	%	
AG	662	86.31	69	9.00	36	4.69	767	100	
AI	262	89.73	20	6.85	10	3.42	292	100	
AR	375	93.75	16	4.00	9	2.25	400	100	
BE	4764	89.20	392	7.34	185	3.46	5341	100	
BL/BS	226	83.70	28	10.37	16	5.93	270	100	
FR	1284	88.55	109	7.52	57	3.93	1450	100	
GE	5	100.00	0	0.00	0	0.00	5	100	
GL	187	93.50	9	4.50	4	2.00	200	100	
GR	500	90.09	37	6.67	18	3.24	555	100	
JU	344	81.32	44	10.40	35	8.27	423	100	
LU	1869	88.54	174	8.24	68	3.22	2111	100	
NE	341	91.67	18	4.84	13	3.49	372	100	
NW	240	90.91	15	5.68	9	3.41	264	100	
OW	341	86.55	37	9.39	16	4.06	394	100	
SG	1957	92.79	100	4.74	52	2.47	2109	100	
SH	55	73.33	14	18.67	6	8.00	75	100	
SO	410	85.77	43	9.00	25	5.23	478	100	
SZ	600	93.31	32	4.98	11	1.71	643	100	
TG	903	89.41	72	7.13	35	3.47	1010	100	
TI	89	85.58	9	8.65	6	5.77	104	100	
UR	157	95.15	8	4.85	0	0.00	165	100	
VD	739	85.63	69	8.00	55	6.37	863	100	
VS	326	90.81	16	4.46	17	4.74	359	100	
ZG	222	91.74	14	5.79	6	2.48	242	100	
ZH	881	87.31	92	9.12	36	3.57	1009	100	
Divers	0	0.00	0	0.00	0	0.00	0	100	
	0	0	0	0	0	0	0	0	
Total CH	17739	89.14	1437	7.22	725	3.64	19901	100	
F*	0	0	0	0	0	0	0	0	
FL**	52	86.67	3	5.00	5	8.33	60	100	
	43	97.73	1	2.27	0	0.00	44	100	
	0	0	0	0	0	0	0	0	
Total	17834	89.15	1441	7.20	730	3.65	20005	100	

Légende:

- PG-0 Nombre d'exploitations sans contestation privée du point de congélation dans le premier du mois d'analyse, résultat ≤ -0.520 °C
- PG-C Nombre d'exploitations avec contestation privée du point de congélation, sans sanctions, et dernier échantillon résultat entre > -0.520 °C et < -0.516 °C
- PG-CS Nombre d'exploitations avec contestation privée du point de congélation, avec sanction, résultat ≥ -0.516 °C
- PG-Total Nombre total d'exploitations évaluées quant au point de congélation

* Évaluations et contestations selon la convention (PSL, AILS, Fromarte) du 15.12.2015 sur les modalités des contrats d'achat de lait

- * F Échantillons provenant de la France (zone franche)
- ** FL Échantillons provenant de la Principauté du Liechtenstein

Sources: Suisselab SA Zollikofen, TSM Fiduciaire Sàrl Berne

Lait cru suisse: déductions et suppléments de droit privé*
décembre 2016

Canton	Dédution/supplément* [Nombre d'exploitations]							
	Supplément	%	± 0		Déduction		Total	%
AG	155	20.21	561	73.14	51	6.65	767	100
AI	93	31.74	181	61.77	19	6.48	293	100
AR	173	43.25	210	52.50	17	4.25	400	100
BE	2192	41.02	2922	54.68	230	4.30	5344	100
BL/BS	59	21.85	197	72.96	14	5.19	270	100
FR	488	33.63	883	60.85	80	5.51	1451	100
GE	0	0.00	5	100.00	0	0.00	5	100
GL	100	50.00	97	48.50	3	1.50	200	100
GR	255	45.86	278	50.00	23	4.14	556	100
JU	106	25.06	290	68.56	27	6.38	423	100
LU	600	28.42	1417	67.12	94	4.45	2111	100
NE	96	25.81	253	68.01	23	6.18	372	100
NW	106	40.15	149	56.44	9	3.41	264	100
OW	155	39.24	218	55.19	22	5.57	395	100
SG	716	33.95	1303	61.78	90	4.27	2109	100
SH	8	10.67	59	78.67	8	10.67	75	100
SO	124	25.89	330	68.89	25	5.22	479	100
SZ	225	34.99	383	59.56	35	5.44	643	100
TG	200	19.80	746	73.86	64	6.34	1010	100
TI	25	24.04	70	67.31	9	8.65	104	100
UR	81	49.09	79	47.88	5	3.03	165	100
VD	256	29.66	552	63.96	55	6.37	863	100
VS	170	47.35	169	47.08	20	5.57	359	100
ZG	45	18.52	182	74.90	16	6.58	243	100
ZH	223	22.10	738	73.14	48	4.76	1009	100
Divers	0	0.00	0	0.00	0	0.00	0	100
	0	0	0	0	0	0	0	0
Total CH	6651	33.41	12272	61.64	987	4.96	19910	100
F*	10	16.67	44	73.33	6	10.00	60	100
FL**	10	22.73	32	72.73	2	4.55	44	100
	0	0	0	0	0	0	0	0
Total	6671	33.33	12348	61.70	995	4.97	20014	100

Légende:

Supplément Exigences de bases remplies pour l'octroi du supplément de 0.5 centimes, sans prise en considération des exigences spécifiques pour le lait de non-ensilage (nombre d'exploitations)

± 0 Nombre d'exploitations sans droit au supplément et sans déduction dans le mois analysé

Déduction Nombre total des exploitations évaluées dans le mois analysé

Total Nombre total des exploitations avec déduction dans le mois analysé

* Évaluations et contestations selon la convention (PSL, AILS, Fromarte) du 15.12.2015 sur les modalités des contrats d'achat de lait

* F Échantillons provenant de la France (zone franche)

** FL Échantillons provenant de la Principauté du Liechtenstein

Sources: Suisselab SA Zollikofen, TSM Fiduciaire Sàrl Berne

Composition du lait par canton (page 1 : d'Argovie à Schaffhouse)

Canton	Composants	janv. g/kg	févr. g/kg	mars g/kg	avril g/kg	mai g/kg	juin g/kg	juil. g/kg	août g/kg	sept. g/kg	oct. g/kg	nov. g/kg	déc. g/kg	Moyenne 2016 g/kg
Argovie	Matière grasse	43.3	43.1	43.6	41.9	41.0	40.7	40.5	40.6	40.7	42.4	43.6	44.2	42.1
	Protéine	33.5	33.3	33.4	33.0	32.8	32.1	31.9	32.1	32.8	34.4	34.9	34.8	33.3
	Total	76.8	76.4	77.0	74.9	73.8	72.8	72.4	72.7	73.5	76.8	78.5	79.0	75.4
Appenzell Rhodes-Intérieures	Matière grasse	41.7	41.6	42.8	41.9	41.6	41.2	41.1	40.5	39.6	40.4	41.1	41.9	41.3
	Protéine	34.0	33.9	34.1	33.6	33.6	33.2	32.9	33.0	33.6	34.2	34.7	34.1	33.7
	Total	75.7	75.5	76.9	75.5	75.2	74.4	74.0	73.5	73.2	74.6	75.8	76.0	75.0
Appenzell Rhodes-Extérieures	Matière grasse	41.7	41.7	42.2	41.2	41.3	40.5	40.6	40.0	39.5	40.1	41.4	41.6	41.0
	Protéine	34.4	34.1	34.3	33.8	33.8	33.0	32.9	32.8	33.2	34.6	34.1	34.6	33.8
	Total	76.1	75.8	76.5	75.0	75.1	73.5	73.5	72.8	72.7	74.7	75.5	76.2	74.8
Bâle-Campagne	Matière grasse	43.0	43.0	43.2	42.1	40.8	40.5	40.7	40.4	40.3	41.8	42.9	43.4	41.8
	Protéine	32.8	32.7	32.6	32.2	32.1	31.5	31.5	31.8	32.2	33.7	33.7	33.5	32.5
	Total	75.8	75.7	75.8	74.3	72.9	72.0	72.2	72.2	72.5	75.5	76.6	76.9	74.4
Berne	Matière grasse	42.4	42.3	42.7	41.5	40.9	40.9	40.5	40.6	40.5	41.0	42.4	42.7	41.5
	Protéine	32.9	32.7	32.7	32.4	32.8	32.0	31.7	31.9	32.5	33.9	33.8	33.4	32.7
	Total	75.3	75.0	75.4	73.9	73.7	72.9	72.2	72.5	73.0	74.9	76.2	76.1	74.3
Fribourg	Matière grasse	41.0	40.6	41.1	39.5	39.0	39.7	39.6	39.7	39.3	39.9	41.3	41.5	40.2
	Protéine	32.5	32.4	32.4	32.2	32.6	31.7	31.7	32.0	32.6	34.2	33.6	33.0	32.6
	Total	73.5	73.0	73.5	71.7	71.6	71.4	71.3	71.7	71.9	74.1	74.9	74.5	72.8
Genève	Matière grasse	42.7	42.2	42.5	42.0	40.6	41.3	40.7	41.5	41.6	42.4	43.1	44.6	42.1
	Protéine	34.7	34.4	34.2	33.6	34.1	32.9	32.7	33.3	34.1	35.4	35.3	35.7	34.2
	Total	77.4	76.6	76.7	75.6	74.7	74.2	73.4	74.8	75.7	77.8	78.4	80.3	76.3
Glaris	Matière grasse	39.7	40.0	40.5	39.9	39.9	40.4	40.3	40.2	39.8	39.6	39.9	40.0	40.0
	Protéine	32.2	32.3	32.5	32.1	33.0	32.8	32.9	32.8	33.3	34.2	33.1	32.4	32.8
	Total	71.9	72.3	73.0	72.0	72.9	73.2	73.2	73.0	73.1	73.8	73.0	72.4	72.8
Grisons	Matière grasse	39.2	39.4	39.9	39.8	40.0	40.4	40.2	40.0	39.1	38.7	39.0	39.1	39.6
	Protéine	31.7	32.0	32.5	32.6	33.2	33.2	33.1	32.9	33.3	32.8	31.6	31.5	32.5
	Total	70.9	71.4	72.4	72.4	73.2	73.6	73.3	72.9	72.4	71.5	70.6	70.6	72.1
Jura	Matière grasse	41.1	41.2	41.5	41.0	39.6	39.0	38.9	39.0	39.1	40.2	40.9	41.4	40.2
	Protéine	32.6	32.6	32.8	32.3	32.7	31.6	31.5	31.7	32.5	34.1	33.8	33.3	32.6
	Total	73.7	73.8	74.3	73.3	72.3	70.6	70.4	70.7	71.6	74.3	74.7	74.7	72.9
Lucerne	Matière grasse	42.6	42.5	43.2	41.7	41.2	40.8	40.5	40.5	40.4	41.3	42.6	42.9	41.7
	Protéine	34.0	33.7	33.9	33.5	33.7	32.4	32.1	32.1	32.8	34.4	34.9	34.5	33.5
	Total	76.6	76.2	77.1	75.2	74.9	73.2	72.6	72.6	73.2	75.7	77.5	77.4	75.2
Neuchâtel	Matière grasse	40.6	40.5	40.8	40.1	40.2	39.1	39.3	39.3	39.6	40.1	41.1	40.9	40.1
	Protéine	32.5	32.5	32.7	32.0	32.9	32.2	31.7	31.9	32.7	33.7	33.4	33.0	32.6
	Total	73.1	73.0	73.5	72.1	73.1	71.3	71.0	71.2	72.3	73.8	74.5	73.9	72.7
Nidwald	Matière grasse	41.4	41.2	42.1	40.8	40.7	40.3	40.2	40.2	39.8	40.2	41.1	41.6	40.8
	Protéine	33.7	33.6	33.7	33.1	33.6	32.6	32.4	32.3	32.6	33.6	33.8	34.2	33.3
	Total	75.1	74.8	75.8	73.9	74.3	72.9	72.6	72.5	72.4	73.8	74.9	75.8	74.1
Obwald	Matière grasse	41.4	41.2	41.8	40.6	40.3	41.0	40.7	40.6	39.6	39.8	40.6	41.2	40.7
	Protéine	33.5	33.4	33.8	33.4	33.9	32.8	32.4	32.2	32.8	33.5	33.7	33.8	33.3
	Total	74.9	74.6	75.6	74.0	74.2	73.8	73.1	72.8	72.4	73.3	74.3	75.0	74.0
Schaffhouse	Matière grasse	43.2	43.4	43.5	42.1	41.2	40.8	40.5	40.4	40.4	42.4	43.4	43.9	42.1
	Protéine	33.7	33.4	33.5	33.0	32.8	32.4	31.8	31.9	32.7	34.1	34.4	34.3	33.2
	Total	76.9	76.8	77.0	75.1	74.0	73.2	72.3	72.3	73.1	76.5	77.8	78.2	75.3

Sources: Suisselab SA Zollikofen, TSM Fiduciaire Sàrl Berne

Les données déterminées sont issues de tous les prélèvements (échantillonnage automatique ou manuel), effectués dans le cadre du contrôle de qualité du lait (valeur médiane).

Composition du lait par canton (page 2 : de Schwyz à Zurich)

Canton	Composants	janv. g/kg	févr g/kg	mars g/kg	avril g/kg	mai g/kg	juin g/kg	juil. g/kg	août g/kg	sept. g/kg	oct. g/kg	nov. g/kg	déc. g/kg	Moyenne 2016 g/kg
Schwyz	Matière grasse	41.6	41.4	41.9	41.0	40.7	40.3	40.2	39.8	39.4	40.0	41.4	41.7	40.8
	Protéine	33.9	33.6	33.7	33.1	33.3	32.7	32.6	32.6	33.0	34.2	34.6	34.3	33.5
	Total	75.5	75.0	75.6	74.1	74.0	73.0	72.8	72.4	72.4	74.2	76.0	76.0	74.3
Saint-Gall	Matière grasse	41.8	41.6	42.0	41.1	40.7	40.4	40.4	40.3	39.8	40.4	42.9	42.2	41.1
	Protéine	34.1	33.9	34.1	33.6	33.6	32.9	32.6	32.6	33.2	34.6	34.2	34.7	33.7
	Total	75.9	75.5	76.1	74.7	74.3	73.3	73.0	72.9	73.0	75.0	77.1	76.9	74.8
Soleure	Matière grasse	43.2	43.0	43.3	41.9	41.0	40.4	40.2	40.0	40.5	42.0	41.6	43.7	41.7
	Protéine	33.3	33.1	33.1	32.8	32.6	31.9	31.6	31.9	32.4	34.0	34.7	34.2	33.0
	Total	76.5	76.1	76.4	74.7	73.6	72.3	71.8	71.9	72.9	76.0	76.3	77.9	74.7
Tessin	Matière grasse	40.1	39.7	39.8	38.6	39.7	39.3	39.1	40.1	40.0	40.2	41.1	40.1	39.8
	Protéine	32.6	32.3	32.8	32.3	33.0	32.9	32.1	32.7	33.0	34.2	34.3	33.2	33.0
	Total	72.7	72.0	72.6	70.9	72.7	72.2	71.2	72.8	73.0	74.4	75.4	73.3	72.8
Thurgovie	Matière grasse	42.6	42.0	42.3	40.9	40.3	40.0	40.0	39.9	40.0	41.2	42.5	43.1	41.2
	Protéine	34.3	34.0	34.0	33.8	33.7	32.9	32.4	32.5	33.3	35.0	35.2	35.0	33.8
	Total	76.9	76.0	76.3	74.7	74.0	72.9	72.4	72.4	73.3	76.2	77.7	78.1	75.1
Uri	Matière grasse	41.3	41.4	41.7	40.7	41.1	41.8	42.1	41.4	40.9	40.4	40.9	41.0	41.2
	Protéine	32.9	33.1	33.4	33.5	34.0	33.6	33.1	33.4	33.6	34.1	33.3	33.0	33.4
	Total	74.2	74.5	75.1	74.2	75.1	75.4	75.2	74.8	74.5	74.5	74.2	74.0	74.6
Vaud	Matière grasse	40.1	40.1	40.3	39.1	38.7	38.7	38.8	38.9	39.3	39.8	41.1	41.1	39.7
	Protéine	32.7	32.5	32.7	32.7	32.9	32.1	31.9	32.3	32.9	34.3	34.0	33.5	32.9
	Total	72.8	72.6	73.0	71.8	71.6	70.8	70.7	71.2	72.2	74.1	75.1	74.6	72.5
Valais	Matière grasse	37.6	38.0	38.4	37.9	39.1	40.1	41.0	40.9	40.7	39.1	38.4	38.1	39.1
	Protéine	31.5	31.9	32.3	32.3	32.8	33.2	32.9	32.7	33.3	33.5	32.2	31.5	32.5
	Total	69.1	69.9	70.7	70.2	71.9	73.3	73.9	73.6	74.0	72.6	70.6	69.6	71.6
Zoug	Matière grasse	42.4	42.0	42.6	41.2	41.0	40.6	40.4	40.0	40.3	40.9	42.5	42.4	41.4
	Protéine	34.2	33.9	34.0	33.3	33.4	32.7	32.7	32.6	33.2	34.5	35.1	34.7	33.7
	Total	76.6	75.9	76.6	74.5	74.4	73.3	73.1	72.6	73.5	75.4	77.6	77.1	75.1
Zurich	Matière grasse	43.0	42.7	43.3	41.9	40.8	40.5	40.1	40.1	40.2	41.7	43.0	43.7	41.8
	Protéine	34.0	33.7	33.9	33.4	33.2	32.6	32.4	32.4	33.1	34.7	35.0	34.9	33.6
	Total	77.0	76.4	77.2	75.3	74.0	73.1	72.5	72.5	73.3	76.4	78.0	78.6	75.4
Moyenne Suisse	Matière grasse	42.0	41.8	42.2	41.1	40.6	40.4	40.2	40.2	40.0	40.8	41.9	42.3	41.1
	Protéine	33.3	33.1	33.2	32.9	33.1	32.3	32.0	32.2	32.8	34.2	34.2	33.9	33.1
	Total	75.3	74.9	75.4	74.0	73.7	72.7	72.2	72.4	72.8	75.0	76.1	76.2	74.2
Moyenne Suisse	Matière grasse	41.8	42.1	41.5	40.9	40.1	40.1	39.4	39.8	40.3	40.9	41.1	42.0	40.8
Année précédente	Protéine	33.5	33.6	33.1	32.9	32.6	32.2	31.5	32.1	33.4	34.6	34.2	33.6	33.1
	Total	75.3	75.7	74.6	73.8	72.7	72.3	70.9	71.9	73.7	75.5	75.3	75.6	73.9
	Matière grasse	40.1	39.9	40.6	39.3	38.5	38.3	37.7	38.3	38.6	39.8	40.6	41.1	39.4
Zone franche)	Protéine	33.8	33.8	34.0	33.8	34.0	33.1	33.2	33.4	34.0	35.1	35.1	34.9	34.0
	Total	73.9	73.7	74.6	73.1	72.5	71.4	70.9	71.7	72.6	74.9	75.7	76.0	73.4
	Matière grasse	42.3	42.3	42.7	41.2	40.6	40.7	40.0	39.9	40.3	41.3	42.8	43.1	41.4
Principauté du Liechtenstein	Protéine	33.7	33.3	33.5	32.9	32.9	32.5	32.2	32.0	33.1	34.5	34.7	34.4	33.3
	Total	76.0	75.6	76.2	74.1	73.5	73.2	72.2	71.9	73.4	75.8	77.5	77.5	74.7
	Matière grasse	42.0	41.8	42.2	41.1	40.6	40.4	40.2	40.2	40.0	40.8	41.9	42.3	41.1
Moyenne Totale	Protéine	33.3	33.1	33.2	32.9	33.1	32.3	32.0	32.2	32.8	34.2	34.2	33.9	33.1
	Total	75.3	74.9	75.4	74.0	73.7	72.7	72.2	72.4	72.8	75.0	76.1	76.2	74.2
	Matière grasse	41.8	42.1	41.5	40.9	40.1	40.1	39.4	39.8	40.3	40.9	41.1	42.0	40.8
Moyenne totale Année précédente	Protéine	33.5	33.6	33.1	32.9	32.6	32.2	31.5	32.1	33.4	34.6	34.2	33.6	33.1
	Total	75.3	75.7	74.6	73.8	72.7	72.3	70.9	71.9	73.7	75.5	75.3	75.6	73.9

Sources: Suisselab SA Zollikofen, TSM Fiduciaire Sàrl Berne

Les données déterminées sont issues de tous les prélèvements (échantillonnage automatique ou manuel), effectués dans le cadre du contrôle de qualité du lait (valeur médiane).