

Statistiques mensuelles du marché du lait:

juin 2012

Berne, le 22 août 2012

1 - Production / mise en valeur du lait

- 1.1 Production laitière mensuelle
- 1.2 Mise en valeur selon l'équivalent-lait
- 1.3 Mise en valeur selon l'équivalent-lait / année précédente (graphique)

2 - Fabrication de produits laitiers

- 2.1 Production fromagère mensuelle et cumulée
- 2.2 Production fromagère mensuelle et cumulée année précédente
- 2.3 Production fromagère (graphiques)
- 2.4 Production de lait de consommation / Production de beurre
- 2.5 Spécialités laitières
- 2.6 Poudre de lait et lait condensé

3 - Exportation

- 3.1 Exportations de fromage par produit/groupe de produits
- 3.2 Exportations de fromage par pays
- 3.3 Exportations de fromage par pays, mois de l'année précédente
- 3.4 Exportations de fromage par pays, cumulées
- 3.5 Exportations de fromage par pays, cumulées, année précédente
- 3.6 + 3.7 Total des exportations / sortes principales, 3 années (graphiques)
- 3.8 Pourcentage des exportations par variété (graphiques)
- 3.9 Exportations autres produits laitiers

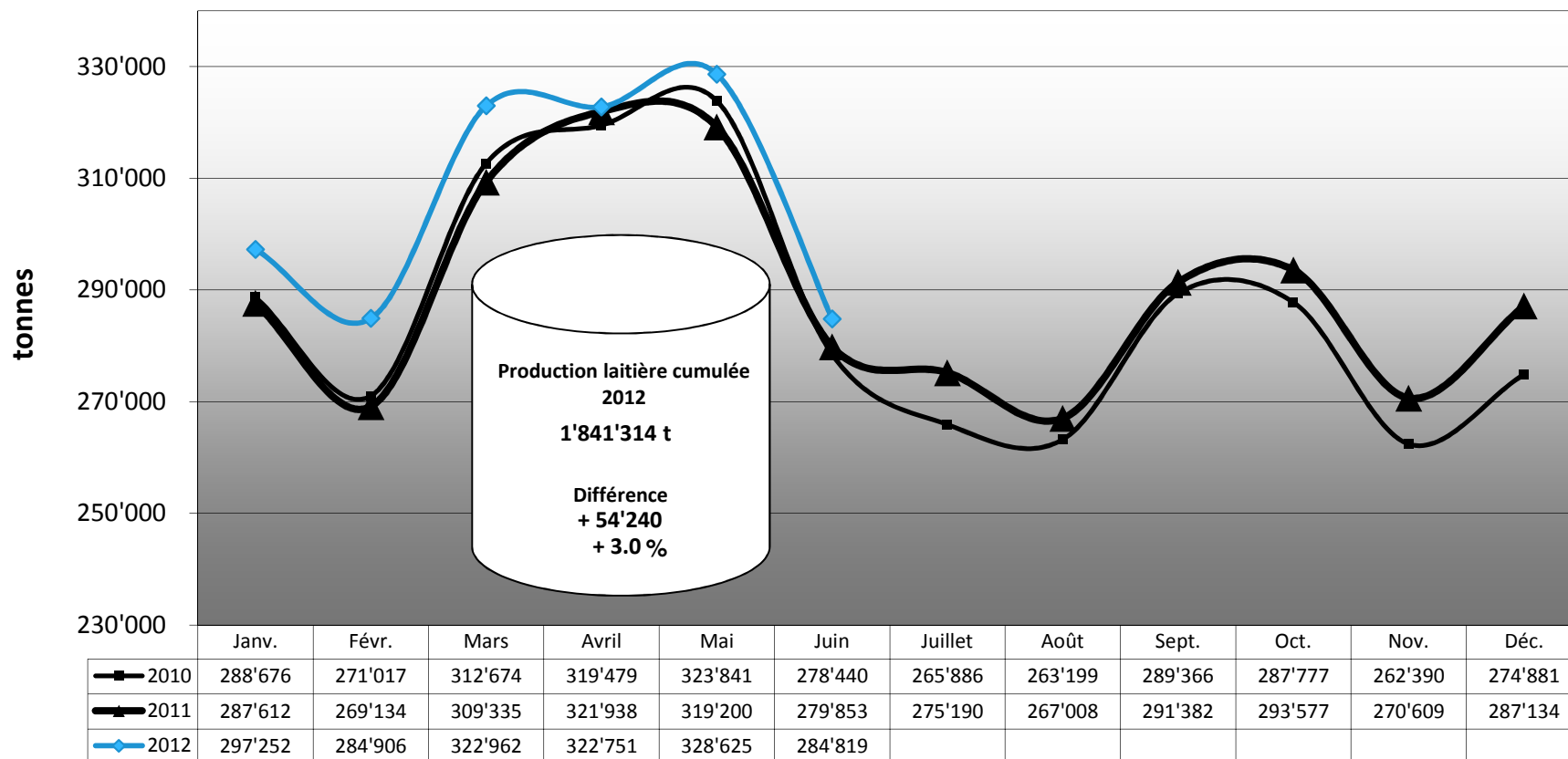
4 - Importations de fromage

- 4.1 Importations de fromage par produit/groupe de produits
- 4.2 Importations de fromage par pays fournisseur
- 4.3 Importations de fromage par pays fournisseur, mois de l'année précédente
- 4.4 Importations cumulées de fromage par pays fournisseur
- 4.5 Importations cumulées de fromage par pays fournisseur, année précédente
- 4.6 + 4.7 Total des importations / par groupe de produits, 3 années (graphiques)
- 4.8 Importations autres produits laitiers

5 - Contrôle du lait

- 5.1 Valeurs statistiques, Distribution nombre de germes / cellules / point de congélation
- 5.2 Évaluation de droit public: germes
- 5.3 Évaluation de droit public: cellules somatiques
- 5.4 Évaluation de droit public: substances inhibitrices
- 5.5 Évaluation de droit public: suspensions de livraison de lait
- 5.6 Évaluation de droit privé: germes
- 5.7 Évaluation de droit privé: cellules somatiques
- 5.8 Évaluation de droit privé: substances inhibitrices
- 5.9 Évaluation de droit privé: point de congélation
- 5.10 Évaluation de droit privé: déduction/supplément
- 5.11 + 5.12 Composition du lait par canton

Production laitière mensuelle en 2012 (Lait de la zone franche et lait du Liechtenstein inclus)



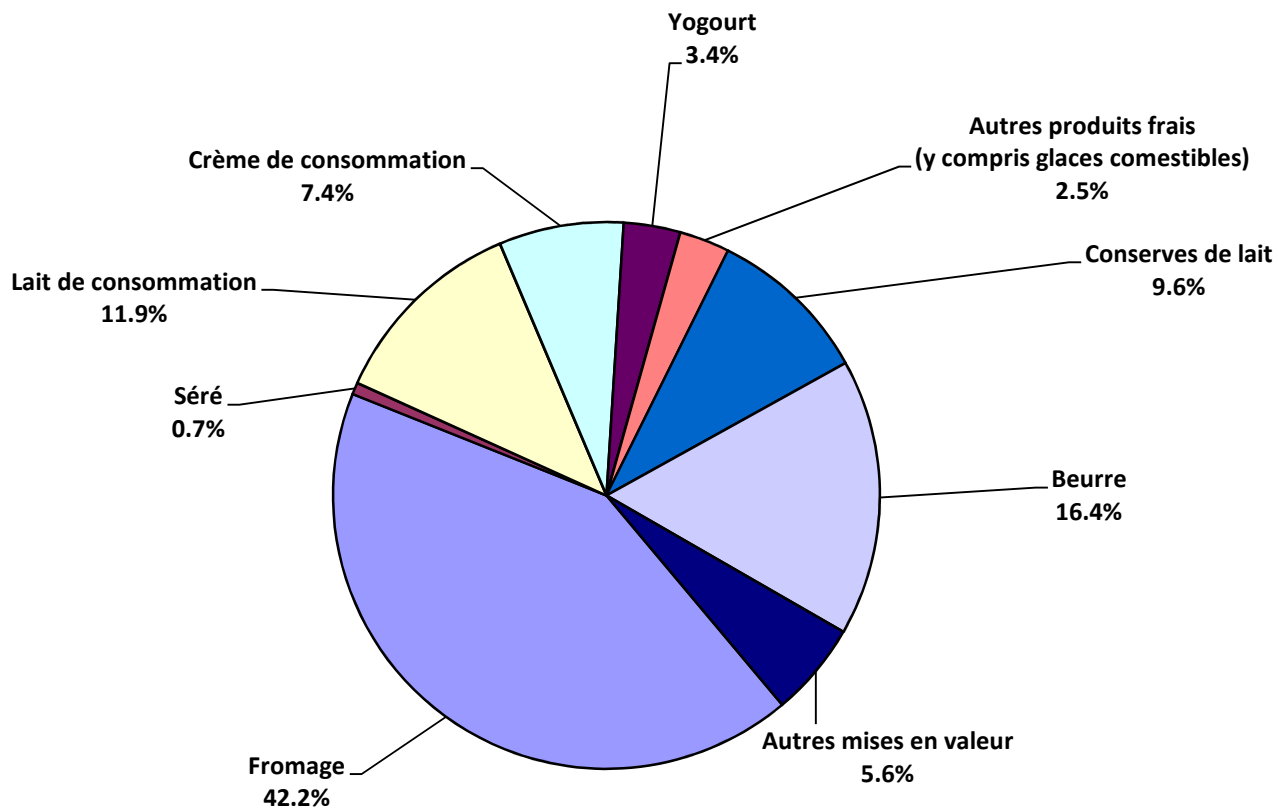
Mise en valeur du lait en équivalents-lait

Mise en valeur:	Mise en valeur mensuelle		Différence par rapport au même mois de l'année précédente		Mise en valeur cumulée		Différence par rapport à la même période de l'année précédente	
	juin 2011 tonnes	juin 2012 tonnes	tonnes	(%)	janv. - juin 2011 tonnes	janv. - juin 2012 tonnes	tonnes	(%)
Fromage	119'180	120'097	917	0.8	709'188	721'562	12'374	1.7
Séré	1'378	1'977	599	43.5	8'463	11'652	3'189	37.7
Lait de consommation	34'425	33'838	-587	-1.7	209'804	209'539	-265	-0.1
Crème de consommation	23'097	21'008	-2'089	-9.0	136'768	136'598	-170	-0.1
Yogourt	9'457	9'557	100	1.1	58'229	58'006	-223	-0.4
Autres produits frais (y c. glaces comestibles)	8'448	8'468	20	0.2	51'186	51'635	449	0.9
Conserves de lait	25'066	27'375	2'309	9.2	206'032	225'889	19'857	9.6
Beurre	44'510	46'621	2'111	4.7	333'929	361'368	27'439	8.2
Autres mises en valeur	14'292	15'878	1'586	11.1	73'475	65'065	-8'410	-11.4
Total	279'853	284'819	4'966	1.8	1'787'074	1'841'314	54'240	3.0

Un équivalent-lait correspond à la teneur en protéine et en matière grasse d'un kilo de lait (fraction protéique = 0.45 EL; fraction butyrique = 0.55 EL)

Exemple 1 kg lait entier past./UHT = 0,45 protéine + 0.55 matière grasse = 1.00 équivalent-lait
 1 kg lait écrémé past./UHT = 0.45 protéine + 0.05 matière grasse = 0.50 équivalent-lait
 1 kg crème entière past./UHT = 0.30 protéine + 4.80 matière grasse = 5.10 équivalents-lait

Mise en valeur du lait en équivalents-lait juin 2012 Total 284'819 tonnes de lait



Production fromagère 2012 cumulée avec comparaison année précédente

	janv.	févr.	mars	avril	mai	juin	juillet	août	sept.	oct.	nov.	déc.	Cumul 2011 tonnes	Cumul 2012 tonnes	Différence période année tonnes pour cent	
	tonnes	tonnes	tonnes	tonnes	tonnes	tonnes	tonnes	tonnes	tonnes	tonnes	tonnes	tonnes	tonnes	tonnes	tonnes	pour cent
Séré	992	999	1'296	977	1'801	604	0	0	0	0	0	0	4'985	6'669	1'684	33.8
Mozzarella	1'633	1'666	2'011	1'776	2'161	1'973	0	0	0	0	0	0	10'600	11'220	620	5.8
Mascarpone	54	47	63	59	68	89	0	0	0	0	0	0	382	380	-2	-0.5
Autres fromages frais	637	643	771	708	802	706	0	0	0	0	0	0	8'416	4'265	-4'147	-49.3
Total fromages frais	3'316	3'355	4'141	3'519	4'832	3'374	0	0	0	0	0	0	24'382	22'537	-1'845	-7.6
Fromage à croûte fleurie, maigre, 1/4 gras	0	0	0	0	0	0	0	0	0	0	0	0	0	0	0	-
Fromage à croûte fleurie, 1/2 gras à gras	93	92	78	85	83	73	0	0	0	0	0	0	633	504	-129	-20.4
Fromage à croûte fleurie, crème	150	161	167	119	122	106	0	0	0	0	0	0	868	825	-43	-5.0
Bleu, fromage à pâte persillée	0	3	0	0	0	0	0	0	0	0	0	0	2	1	-1	-50.0
Tomme	137	157	153	135	182	153	0	0	0	0	0	0	958	917	-41	-4.3
Vacherin Mont-d'Or	58	38	4	0	3	0	0	0	0	0	0	0	98	100	2	2.0
Autres fromages à pâte molle, maigres, 1/4 gras	2	1	2	2	1	0	0	0	0	0	0	0	355	8	-347	-97.7
Autres fromages à pâte molle, 1/2 gras à gras	50	50	60	53	52	47	0	0	0	0	0	0	323	312	-11	-3.4
Autres fromages à pâte molle, crème	34	24	38	25	35	26	0	0	0	0	0	0	176	182	6	3.4
Total fromage à pâte molle	523	524	503	419	474	406	0	0	0	0	0	0	3'415	2'849	-566	-16.6
Appenzel	660	514	682	682	698	737	0	0	0	0	0	0	4'029	3'994	-35	-0.4
Tilsit	184	257	255	236	298	265	0	0	0	0	0	0	1'788	1'495	-293	-16.4
Fromage du Valais (fromage à raclette du Valais)	185	189	230	220	201	125	0	0	0	0	0	0	1'172	1'150	-22	-1.9
Raclette Suisse	663	629	688	852	1'120	1'200	0	0	0	0	0	0	4'427	5'152	725	16.4
Vacherin fribourgeois	161	153	135	160	229	265	0	0	0	0	0	0	1'025	1'103	78	7.6
Tête de Moine	175	148	161	155	168	166	0	0	0	0	0	0	935	973	38	3.6
Fromage du Jura	27	31	33	37	30	23	0	0	0	0	0	0	147	181	34	23.1
Fromage des vigneron	28	26	29	28	21	18	0	0	0	0	0	0	198	150	-48	-24.2
Mutschli	44	37	48	37	40	41	0	0	0	0	0	0	236	247	11	4.7
Fromage d'alpage à pâte mi-dure	1	0	0	0	2	8	0	0	0	0	0	0	16	11	-5	-31.3
Fromage de montagne des Grisons	176	157	155	152	152	116	0	0	0	0	0	0	852	908	56	6.6
Fromages de montagne	228	197	249	217	207	180	0	0	0	0	0	0	1'211	1'278	67	5.5
St. Paulin Suisse	55	36	39	41	31	37	0	0	0	0	0	0	256	238	-17	-6.6
Edam suisse	31	45	14	37	36	20	0	0	0	0	0	0	170	183	13	7.6
Fromage affiné à froid	1	1	1	0	2	1	0	0	0	0	0	0	3	6	3	100.0
Fromage à pâte mi-dure persillée	14	15	15	16	16	30	0	0	0	0	0	0	120	106	-14	-11.7
Fromage semi - préparé	158	143	104	99	140	121	0	0	0	0	0	0	862	765	-97	-11.3
Fromage pour la fonte	191	191	218	227	198	141	0	0	0	0	0	0	660	1'166	506	76.7
Autres fromages à pâte mi-dure, maigre, 1/4 gras	296	351	363	291	323	419	0	0	0	0	0	0	1'291	2'043	752	58.2
Autres fromages à pâte mi-dure, 1/2 gras à gras*	1'022	881	962	996	1'041	946	0	0	0	0	0	0	6'018	5'848	-170	-2.8
Autres fromages à pâte mi-dure, crème	256	212	302	280	279	227	0	0	0	0	0	0	1'534	1'556	22	1.4
Total fromage à pâte mi-dure	4'565	4'212	4'695	4'764	5'231	5'088	0	0	0	0	0	0	26'937	28'555	1'618	6.0
Emmental	2'254	2'182	2'468	2'484	2'527	2'249	0	0	0	0	0	0	13'314	14'164	850	6.4
Switzerland Swiss	364	305	179	284	305	321	0	0	0	0	0	0	1'471	1'758	287	19.5
Gruyère	2'535	2'416	2'679	2'638	2'582	2'036	0	0	0	0	0	0	14'686	14'886	200	1.4
Fromage d'alpage à pâte dure	0	0	0	0	29	126	0	0	0	0	0	0	198	155	-43	-21.7
Autres fromages à pâte dure, maigre, 1/4 gras	91	136	138	132	145	77	0	0	0	0	0	0	714	719	5	0.7
Autres fromages à pâte dure, 1/2 gras à gras**	499	470	497	444	495	443	0	0	0	0	0	0	3'111	2'848	-263	-8.5
Autres fromages à pâte dure, crème	22	20	20	19	19	18	0	0	0	0	0	0	75	121	46	61.3
Total fromage à pâte dure	5'765	5'528	5'983	6'002	6'102	5'276	0	0	0	0	0	0	33'569	34'651	1'082	3.2
Sbrinz	182	176	198	193	184	173	0	0	0	0	0	0	1'066	1'106	40	3.8
Total fromage à pâte extra-dure	182	176	198	193	184	173	0	0	0	0	0	0	1'066	1'106	40	3.8
Fromage pur chèvre	31	47	70	81	95	82	0	0	0	0	0	0	422	406	-16	-3.8
Fromage pur brebis	22	25	31	32	38	29	0	0	0	0	0	0	152	177	25	16.4
Total produits spéciaux	53	72	101	114	133	111	0	0	0	0	0	0	574	584	10	1.7
Total général	14'405	13'869	15'620	15'012	16'956	14'422	0	0	0	0	0	0	89'939	90'284	345	0.4

* y c. spécialités locales

** y c. fromage pour la fonte, spécialités locales

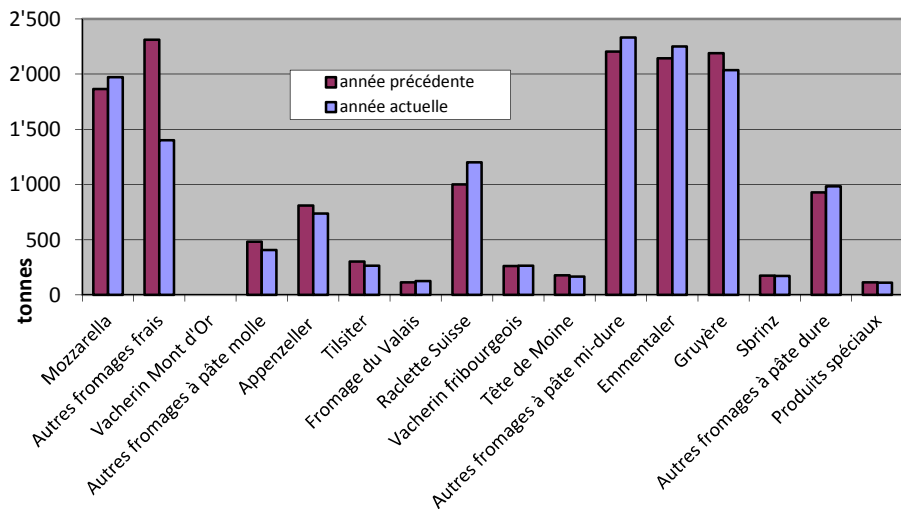
Production fromagère 2011

	janv. tonnes	févr. tonnes	mars tonnes	avril tonnes	mai tonnes	juin tonnes	juillet tonnes	août tonnes	sept. tonnes	oct. tonnes	nov. tonnes	déc. tonnes	Cumul 2011 tonnes
Séré	828	710	884	875	875	813	824	796	768	654	793	804	9'624
Mozzarella	1'485	1'508	1'827	1'874	2'040	1'866	1'820	1'810	1'594	1'476	1'653	1'605	20'558
Mascarpone	39	51	70	78	77	67	71	64	66	43	69	85	780
Autres produits frais	1'246	1'198	1'472	1'506	1'563	1'431	1'280	1'457	1'285	1'189	1'225	1'159	16'011
Total fromages frais	3'598	3'466	4'254	4'332	4'555	4'177	3'995	4'127	3'713	3'362	3'740	3'653	46'971
Fromage à croûte fleurie, maigre à 1/4 gras	0	0	0	0	0	0	0	0	0	0	0	0	0
Fromage à croûte fleurie, 1/2 gras à gras	101	112	121	95	105	99	85	102	88	82	97	98	1'185
Fromage à croûte fleurie, crème	122	149	184	141	154	118	99	136	126	148	218	151	1'746
Bleu, fromage à pâte persillée	0	1	1	0	0	0	0	0	0	1	1	0	4
Tonne	129	152	174	156	167	180	169	176	168	149	154	160	1'934
Vacherin Mont-d'Or	55	35	8	0	0	0	-1	37	107	117	114	72	544
Autres fromages à croûte fleurie, maigres à 1/4 gras	40	57	59	87	111	1	2	1	1	2	3	1	365
Autres fromages à croûte fleurie, 1/2 gras à gras	47	47	66	56	56	51	46	64	57	63	64	49	666
Autres fromages à croûte fleurie, crème	25	19	36	29	35	32	25	35	30	24	34	31	355
Total fromage à pâte molle	518	572	649	566	628	482	424	551	578	584	684	562	6'798
Appenzeller	618	600	642	616	723	810	915	923	858	808	749	834	9'096
Tilsiter	290	245	329	308	314	302	306	306	290	278	299	335	3'603
Fromage du Valais (fromage à raclette du Valais)	206	207	213	227	205	114	76	60	217	235	183	189	2'132
Raclette Suisse	584	491	722	721	908	1'001	1'182	1'272	1'372	1'093	783	657	10'786
Vacherin fribourgeois	153	118	119	131	241	263	270	281	276	262	229	231	2'574
Tête de Moine	184	130	146	148	154	177	208	205	221	159	156	187	2'075
Fromage du Jura	24	30	27	31	22	13	20	22	28	26	28	27	298
Winzerkäse	38	36	31	33	34	26	27	31	33	33	29	24	375
Mutschli	39	42	44	30	39	42	34	36	85	66	50	43	550
Fromage d'alpage à pâte mi-dure	5	0	0	-2	3	10	25	62	143	476	65	0	2'079
Fromage de montagne des Grisons	99	170	149	157	156	121	77	62	68	109	120	138	1'426
Fromages de montagne, à la coupe	241	138	219	237	209	167	163	147	156	166	178	163	2'184
St. Paulin Suisse	33	32	51	24	81	35	37	30	32	28	46	45	474
Edam suisse	19	32	34	26	26	33	27	32	22	35	20	20	326
Fromage affiné à froid	0	1	0	1	1	0	1	1	0	1	2	1	9
Fromage à pâte mi-dure persillée	16	18	17	17	19	33	14	8	16	26	14	15	213
Fromage semi - préparé	105	127	157	195	159	119	143	154	215	143	121	126	1'764
Fromage pour la fonte, gras	85	91	102	117	85	180	131	109	72	112	126	195	1'405
Feta au lait de vache	0	0	0	0	0	0	0	0	0	0	0	0	0
Autres fromages à pâte mi-dure, maigre à 1/4 gras	146	228	199	200	275	243	243	221	194	274	275	238	2'736
Autres fromages à pâte mi-dure, 1/2 gras à gras *	965	872	1'065	1'033	1'149	934	852	973	970	1'090	1'019	967	11'889
Autres fromages à pâte mi-dure, crème	237	223	299	268	260	247	209	245	256	230	234	251	2'959
Total fromage à pâte mi-dure	4'089	3'832	4'565	4'519	5'061	4'871	4'960	5'181	6'818	5'652	4'722	4'687	58'957
Emmentaler	2'127	1'951	2'223	2'351	2'520	2'142	1'943	1'902	1'874	2'090	1'994	2'139	25'256
Switzerland Swiss	301	211	287	196	229	247	235	269	250	251	250	301	3'027
Gruyère	2'426	2'253	2'581	2'663	2'575	2'188	2'417	2'221	2'190	2'468	2'288	2'421	28'691
Fromage d'alpage à pâte dure	0	0	0	3	55	140	131	236	92	374	29	2	1'895
Autres fromages à pâte dure, maigre à 1/4 gras	94	103	103	164	139	111	115	75	75	99	83	112	1'273
Autres fromages à pâte dure, 1/2 gras à gras**	529	477	554	576	568	407	383	430	418	404	422	445	5'613
Autres fromages à pâte dure, crème	5	3	9	15	20	23	10	7	9	9	12	11	133
Total fromage à pâte dure	5'482	4'998	5'757	5'968	6'106	5'258	5'234	5'140	5'741	5'695	5'078	5'431	65'888
Sbrinz	164	167	192	193	176	174	124	123	143	171	151	161	1'939
Total fromage à pâte extra-dure	164	167	192	193	176	174	124	123	143	171	151	161	1'939
Fromage pur chèvre	31	42	73	89	102	85	78	75	112	103	42	33	865
Fromage pur brebis	15	20	27	30	32	28	24	21	17	18	12	14	258
Total produits spéciaux	46	62	100	119	134	113	101	96	129	121	53	47	1'121
Total fromage	13'896	13'096	15'516	15'698	16'658	15'075	14'838	15'219	17'122	15'586	14'429	14'542	181'675

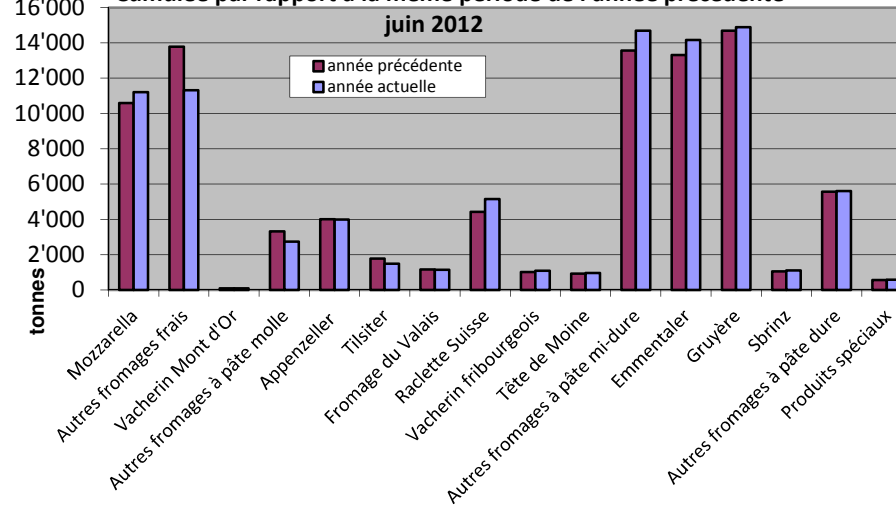
* y.c. spécialités locales
** y.c. fromage pour la fonte, spécialités locales

Production fromagère

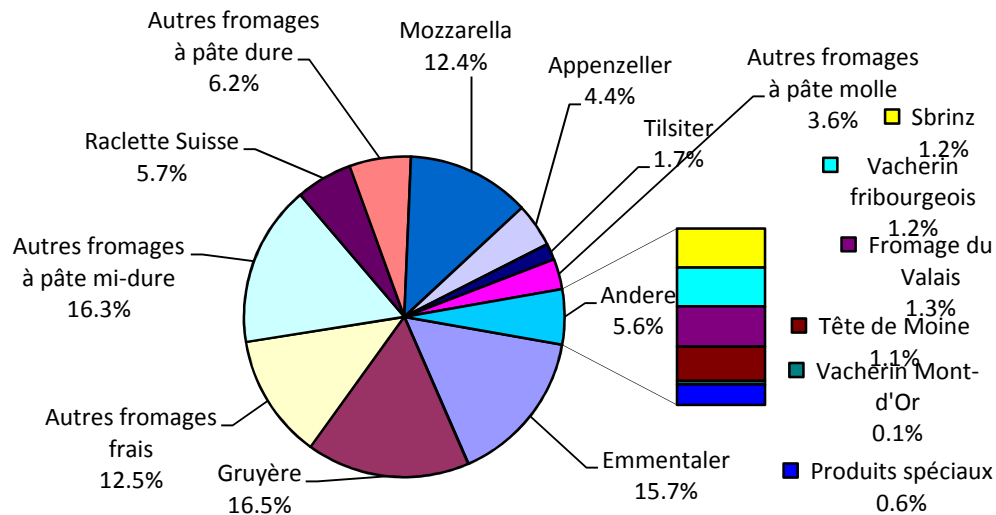
juin 2012 en comparaison avec le même mois de l'année précédente



Cumulée par rapport à la même période de l'année précédente



janv. - juin 2012
Total 90'284 tonnes



Production de lait de consommation

Variété de lait	Production mensuelle		Différence par rapport au même mois de l'année précédente		Production cumulée		Différence par rapport à la même période de l'année précédente	
	juin 2011 tonnes	juin 2012 tonnes	tonnes	(%)	janv. - juin 2011 tonnes	janv. - juin 2012 tonnes	tonnes	(%)
Lait cru	1'154	1'201	47	4.1	4'012	4'390	378	9.4
Lait past. enrichi en matière grasse	0	0	0		0	0	0	
Lait UHT enrichi en matière grasse	87	70	-17	-19.5	462	394	-68	-14.7
Lait entier past.	4'155	3'821	-334	-8.0	25'440	24'128	-1'312	-5.2
Lait entier UHT	1'415	1'365	-50	-3.5	11'096	11'118	22	0.2
Lait entier standardisé pasteurisé, 3.5%	3'504	3'588	84	2	20'972	22'701	1'729	8
Lait entier standardisé UHT, 3.5%	9'933	10'936	1'003	10	70'078	71'337	1'259	2
Lait partiellement écrémé past.	6'867	6'402	-465	-6.8	41'908	41'127	-781	-1.9
Lait partiellement écrémé UHT	12'673	10'769	-1'904	-15.0	65'240	62'745	-2'495	-3.8
Lait écrémé past.	0	0	0		1	3	2	200.0
Lait écrémé UHT	1'314	1'051	-263	-20.0	6'881	6'757	-124	-1.8
Total lait de consommation	41'102	39'203	-1'899	-4.6	246'090	244'700	-1'390	-0.6

Production de beurre *

	Production mensuelle		Différence par rapport au même mois de l'année précédente		Production cumulée		Différence par rapport à la même période de l'année précédente	
	juin 2011 tonnes	juin 2012 tonnes	tonnes	(%)	janv. - juin 2011 tonnes	janv. - juin 2012 tonnes	tonnes	(%)
Total production de beurre	3'911	4'052	141	3.6	28'257	31'365	3'108	11.0

* Les données contiennent les quantités des produits fini de l'ensemble des types de beurre ainsi que de tous les producteurs de beurre en Suisse.

Production de spécialités laitières

Crème de consommation

	Production mensuelle		Différence par rapport au même mois de l'année précédente		Production cumulée		Différence par rapport à la même période de l'année précédente	
	<i>juin 2011</i> tonnes	<i>juin 2012</i> tonnes	tonnes	(%)	<i>janv. - juin 2011</i> tonnes	<i>janv. - juin 2012</i> tonnes	tonnes	(%)
Crème double	58	61	3	5.2	342	349	7	2.0
Crème entière 35%	2'645	2'395	-250	-9.5	14'952	15'291	339	2.3
Demi-crème	1'055	1'014	-41	-3.9	6'905	6'995	90	1.3
Crème à café	2'041	1'801	-240	-11.8	11'882	11'418	-464	-3.9
Total crème de consommation	5'799	5'271	-528	-9.1	34'081	34'053	-28	-0.1

Autres spécialités laitières

	Production mensuelle		Différence par rapport au même mois de l'année précédente		Production cumulée		Différence par rapport à la même période de l'année précédente	
	<i>juin 2011</i> tonnes	<i>juin 2012</i> tonnes	tonnes	(%)	<i>janv. - juin 2011</i> tonnes	<i>janv. - juin 2012</i> tonnes	tonnes	(%)
Lait acidulé	459	544	85	18.5	3'445	3'528	83	2.4
Crème acidulée	249	277	28	11.2	1'480	1'557	77	5.2
Desserts (crèmes, flans, coupes, etc.)	1'493	1'612	119	8.0	9'088	10'554	1'466	16.1
Boissons lactées	6'427	6'009	-418	-6.5	34'459	32'990	-1'469	-4.3
Yogourt	11'674	12'871	1'197	10.3	71'610	73'024	1'414	2.0
Kéfir	13	11	-2	-15.4	80	78	-2	-2.5
Glaces comestibles	2'694	2'139	-555	-20.6	15'458	13'822	-1'636	-10.6

Production de poudre de lait et de lait condensé

	Production mensuelle		Différence par rapport au même mois de l'année précédente		Production cumulée		Différence par rapport à la même période de l'année précédente	
	<i>juin 2011</i> tonnes	<i>juin 2012</i> tonnes	tonnes	(%)	<i>janv. - juin 2011</i> tonnes	<i>janv. - juin 2012</i> tonnes	tonnes	(%)
Poudre de lait entier	1'340	1'321	-19	-1.4	8'175	9'388	1'213	14.8
Poudre de lait partiellement écrémé	310	342	32	10.3	1'890	1'860	-30	-1.6
Poudre de lait enrichie et poudre de crème	0	28	28		164	138	-26	-15.9
Poudre de lait écrémé	1'622	1'581	-41	-2.5	18'566	21'998	3'432	18.5
Poudre de babeurre	20	8	-12	-60.0	121	45	-76	-62.8
Poudre de petit-lait	368	296	-72	-19.6	1'185	1'486	301	25.4
Lait condensé	283	224	-59	-20.8	1'428	1'316	-112	-7.8

Exportations de fromage par produit/groupe de produit

Variété / catégorie	Exportations mensuelles		Différences par rapport au même mois de l'année précédente		Exportations cumulées		Différence par rapport à la même période de l'année précédente	
	juin 2011	juin 2012			janv. - juin 2011	janv. - juin 2012		
	tonnes	tonnes	tonnes	(%)	tonnes	tonnes	tonnes	(%)
Mascarpone, Ricotta Romana	39	43	4	10.3	150	119	-31	-20.7
Mozzarella	306	451	145	47.4	1'929	2'765	836	43.3
Autres fromages frais / séché	137	176	39	28.5	866	831	-35	-4.0
Total fromages frais / séché	482	670	188	39.0	2'945	3'715	770	26.1
Vacherin Mont d'Or	-	-	-		6	8	2	33.3
Autres fromages à pâte molle	159	58	-101	-63.5	833	394	-439	-52.7
Total fromages à pâte molle	159	58	-101	-63.5	839	402	-437	-52.1
Appenzeller	460	320	-140	-30.4	2'715	2'443	-272	-10.0
Tilsiter	50	44	-6	-12.0	272	226	-46	-16.9
Raclette	22	18	-4	-18.2	287	291	4	1.4
Vacherin Fribourgeois	11	7	-4	-36.4	111	105	-6	-5.4
Tête de Moine	65	62	-3	-4.6	517	527	10	1.9
Autres fromages à pâte mi-dure, < 45% MG/ES	302	446	144	47.7	1'447	2'993	1'546	106.8
Autres fromages à pâte mi-dure, gras	251	262	11	4.4	1'641	1'897	256	15.6
Autres fromages à pâte mi-dure, ≥ 55% MG/ES	85	41	-44	-51.8	333	302	-31	-9.3
Total fromages à pâte mi-dure	1'246	1'200	-46	-3.7	7'323	8'784	1'461	20.0
Emmentaler	1'342	1'441	99	7.4	7'548	8'758	1'210	16.0
Gruyère	804	706	-98	-12.2	5'179	5'262	83	1.6
Sbrinz	17	11	-6	-35.3	106	97	-9	-8.5
Switzerland Swiss	100	93	-7	-7.0	709	716	7	1.0
Autres fromages à pâte dure, < 45% MG/ES	63	178	115	182.5	497	640	143	28.8
Autres fromages à pâte dure, gras	60	77	17	28.3	697	525	-172	-24.7
Autres fromages à pâte dure, ≥ 55% MG/ES	7	3	-4	-57.1	55	43	-12	-21.8
Total fromages à pâte dure	2'393	2'509	116	4.8	14'791	16'041	1'250	8.5
Fromages fondu	114	131	17	14.9	1'253	754	-499	-39.8
Autres fromages	58	20	-38	-65.5	159	158	-1	-0.6
Fondue prête à l'emploi	112	178	66	58.9	1'214	1'196	-18	-1.5
Total	4'564	4'766	202	4.4	28'524	31'050	2'526	8.9

Source: DGD

Exportations par pays

juin 2012

	Mascarpone, Ricotta Romana	Mozzarella	Autres fromages frais / séché	Total fromages frais / séché	Vacherin Mont d'Or	Autres fromages à pâte molle	Total fromages à pâte molle	Appenzeller	Tilsiter	Raclette	Vacherin Fribourgeois	Tête de Moine	Autres fromages à pâte mi-dure, < 45% MG/ES	Autres fromages à pâte mi-dure, gras	Autres fromages à pâte mi-dure, ≥ 55% MG/ES	Total fromages à pâte mi-dure	Emmentaler	Gruyère	Sbrinz	Switzerland Swiss	Autres fromages à pâte dure, < 45% MG/ES	Autres fromages à pâte dure, gras	Autres fromages à pâte dure, ≥ 55% MG/ES	Total fromages à pâte dure	Fromage fondu	Autres fromages	Fondu prête à l'emploi	Total	
PAYS	t	t	t	t	t	t	t	t	t	t	t	t	t	t	t	t	t	t	t	t	t	t	t	t	t	t	t	t	t
<i>Europe</i>																													
Allemagne	43	416	26	484	-	8	8	275	41	6	2	25	406	201	41	997	317	181	*	*	169	34	1	702	2	4	41	2'237	
France	-	-	1	1	*	7	7	20	*	1	3	21	5	1	-	50	134	68	*	*	-	3	-	205	-	1	13	278	
Italie	-	19	48	67	-	6	6	-	*	*	*	1	36	4	-	41	754	15	*	*	10	5	-	783	106	-	-	1'004	
BeNeLux	-	-	-	-	*	-	-	5	-	2	-	4	-	2	-	15	70	50	*	*	-	-	-	120	15	12	70	232	
Grande-Bretagne	-	10	-	10	*	-	-	2	*	*	*	-	-	-	-	2	15	46	*	*	-	2	-	63	1	-	-	76	
Espagne/Portugal	-	-	-	-	*	-	-	*	*	*	*	*	-	-	-	-	10	12	*	*	-	-	-	22	-	-	*	23	
Autres pays d'Europe	-	2	10	13	-	34	34	13	1	2	1	9	-	48	-	74	18	45	10	69	-	13	-	156	-	1	41	318	
TOTAL EUROPE	43	446	85	574	-	56	56	315	42	11	6	60	446	256	41	1'179	1'319	417	10	69	178	57	1	2'050	125	18	165	4'167	
<i>Autres pays</i>																													
Canada	-	-	-	-	*	-	-	2	*	*	*	1	*	*	*	2	35	*	*	*	*	*	*	35	7	-	9	53	
USA	-	-	-	-	*	-	-	1	*	2	-	-	*	*	*	4	42	177	*	*	*	*	*	219	-	-	4	227	
Autres pays	-	5	91	96	-	2	2	2	1	5	-	1	-	6	-	15	45	112	1	24	-	20	1	203	-	1	-	317	
TOTAL AUTRES PAYS	-	5	91	96	-	3	3	5	1	7	1	2	-	6	-	21	122	289	1	24	-	20	1	457	7	1	13	598	
TOTAL	43	451	176	670	-	58	58	320	44	18	7	62	446	262	41	1'200	1'441	706	11	93	178	77	3	2'508	131	20	178	4'766	

* Pour des raisons de protection de données, celles concernant les exportations de variétés ne comportant qu'un ou deux exportateurs ne sont pas ventilées par pays

, mais rassemblées sous la rubrique "autres pays d'Europe" ou "Canada ou USA / autres pays".

Source: DGD

TSM Fiduciaire Sàrl
3000 Berne

Exportations par pays

juin 2011

	Mascarpone, Ricotta Romana	Mozzarella	Autres fromages frais / séché	Total fromages frais / séché	Vacherin Mont d'Or	Autres fromages à pâte molle	Total fromages à pâte molle	Appenzeller	Tilsiter	Raclette	Vacherin Fribourgeois	Tête de Moine	Autres fromages à pâte mi-dure, < 45% MG/ES	Autres fromages à pâte mi-dure, gras	Autres fromages à pâte mi-dure, ≥ 55% MG/ES	Total fromages à pâte mi-dure	Emmentaler	Gruyère	Sbrinz	Switzerland Swiss	Autres fromages à pâte dure, < 45% MG/ES	Autres fromages à pâte dure, gras	Autres fromages à pâte dure, ≥ 55% MG/ES	Total fromages à pâte dure	Fromage fondu	Autres fromages	Fondu prête à l'emploi	Total	
PAYS	t	t	t	t	t	t	t	t	t	t	t	t	t	t	t	t	t	t	t	t	t	t	t	t	t	t	t	t	t
<i>Europe</i>																													
Allemagne	11	284	63	357	-	109	109	358	43	9	2	29	228	235	84	990	234	213	*	*	63	45	7	563	3	3	39	2'063	
France	-	-	1	1	*	14	14	37	*	1	7	23	-	2	-	71	185	164	*	*	-	2	-	351	1	2	1	440	
Italie	-	2	50	52	-	6	6	1	*	*	*	2	31	-	-	34	717	23	*	*	-	7	-	747	67	39	1	945	
BeNeLux	-	-	-	-	*	-	-	2	-	2	1	4	-	1	-	10	55	50	*	*	-	1	-	106	7	14	15	152	
Grande-Bretagne	-	-	-	-	*	-	-	2	*	*	*	-	-	1	-	3	20	45	*	*	-	2	-	68	-	-	-	71	
Espagne/Portugal	-	-	-	-	*	-	-	*	*	*	*	*	-	-	-	-	6	26	*	*	-	-	-	32	1	-	*	33	
Autres pays d'Europe	28	9	-	38	-	27	28	18	5	3	1	5	41	3	-	77	17	44	16	58	-	1	-	136	4	-	28	310	
TOTAL EUROPE	39	295	114	448	-	157	157	419	49	15	11	63	301	243	85	1'185	1'235	565	16	58	63	57	7	2'002	83	57	83	4'015	
<i>Autres pays</i>																													
Canada	-	-	-	-	*	-	-	-	*	*	*	-	*	*	*	1	27	*	*	*	*	*	*	*	27	24	-	17	68
USA	-	-	-	-	*	-	-	39	*	3	-	1	*	*	*	43	52	164	*	*	*	*	*	216	5	-	12	275	
Autres pays	-	11	23	34	-	2	2	2	1	4	-	1	1	8	-	18	28	74	1	42	-	2	-	148	3	1	-	205	
TOTAL AUTRES PAYS	-	11	23	34	-	2	2	42	1	7	-	2	1	8	-	61	106	239	1	42	-	2	-	390	31	1	29	548	
TOTAL	39	306	137	482	-	159	159	460	50	22	11	65	302	251	85	1'246	1'342	804	17	100	63	60	7	2'393	114	58	112	4'563	

* Pour des raisons de protection de données, celles concernant les exportations de variétés ne comportant qu'un ou deux exportateurs ne sont pas ventilées par pays

, mais rassemblées sous la rubrique "autres pays d'Europe" ou "Canada ou USA / autres pays".

Source: DGD

Exportations par pays

janvier à juin 2012

	Mascarpone, Ricotta Romana	Mozzarella	Autres fromages frais / séché	Total fromages frais / séché	Vacherin Mont d'Or	Autres fromages à pâte molle	Total fromages à pâte molle	Appenzeller	Tilsiter	Raclette	Vacherin Fribourgeois	Tête de Moine	Autres fromages à pâte mi-dure, < 45% MG/ES	Autres fromages à pâte mi-dure, gras	Autres fromages à pâte mi-dure, ≥ 55% MG/ES	Total fromages à pâte mi-dure	Emmentaler	Gruyère	Sbrinz	Switzerland Swiss	Autres fromages à pâte dure, < 45% MG/ES	Autres fromages à pâte dure, gras	Autres fromages à pâte dure, ≥ 55% MG/ES	Total fromages à pâte dure	Fromage fondu	Autres fromages	Fondu prête à l'emploi	Total	
PAYS	t	t	t	t	t	t	t	t	t	t	t	t	t	t	t	t	t	t	t	t	t	t	t	t	t	t	t	t	t
<i>Europe</i>																													
Allemagne	115	2'008	188	2'310	-	117	117	1'993	186	115	28	234	2'732	1'457	292	7'037	1'984	1'248	*	*	489	256	40	4'017	15	23	135	13'655	
France	-	-	4	4	*	55	55	251	*	37	60	167	17	129	1	663	673	1'070	*	*	-	31	-	1'774	3	28	163	2'689	
Italie	-	357	233	590	-	16	16	6	*	*	*	12	165	37	-	221	4'485	138	*	*	112	80	-	4'815	543	40	14	6'239	
BeNeLux	-	61	-	61	*	-	-	41	1	46	5	36	-	13	1	143	625	421	*	*	-	3	-	1'050	73	52	268	1'647	
Grande-Bretagne	-	106	-	106	*	-	-	11	*	*	*	2	-	1	1	15	117	309	*	*	-	37	-	462	6	-	11	601	
Espagne/Portugal	-	-	-	-	*	-	-	*	*	*	*	*	-	-	-	-	39	88	*	*	-	-	-	128	1	-	*	130	
Autres pays d'Europe	4	25	32	61	8	189	197	109	32	31	3	65	77	236	1	553	158	305	78	259	39	38	-	876	-	7	399	2'093	
TOTAL EUROPE	119	2'557	456	3'132	8	378	386	2'412	219	229	97	517	2'991	1'873	296	8'633	8'080	3'579	78	259	639	445	40	13'121	642	151	990	27'055	
<i>Autres pays</i>	-	-	-	-	-	-	-	-	-	-	-	-	-	-	-	-	-	-	-	-	-	-	-	-	-	-	-	-	-
Canada	-	-	-	-	*	-	-	8	*	*	*	2	*	*	*	10	241	*	*	*	*	*	*	*	241	36	-	171	459
USA	-	-	-	-	*	2	2	12	*	17	2	4	*	*	*	35	239	973	*	*	*	*	*	1'213	12	-	35	1'298	
Autres pays	-	208	375	583	-	14	14	11	8	46	6	4	2	24	5	106	198	710	19	457	-	81	3	1'468	64	7	-	2'241	
TOTAL AUTRES PAYS	-	208	375	583	-	16	16	31	8	62	8	11	2	24	5	151	678	1'683	19	457	-	81	3	2'921	112	7	207	3'997	
TOTAL	119	2'765	831	3'715	8	394	403	2'443	226	291	105	527	2'993	1'897	302	8'784	8'758	5'262	97	716	640	525	43	16'042	754	158	1'196	31'050	

* Pour des raisons de protection de données, celles concernant les exportations de variétés ne comportant qu'un ou deux exportateurs ne sont pas ventilées par pays

, mais rassemblées sous la rubrique "autres pays d'Europe" ou "Canada ou USA / autres pays".

Source: DGD

Exportations par pays

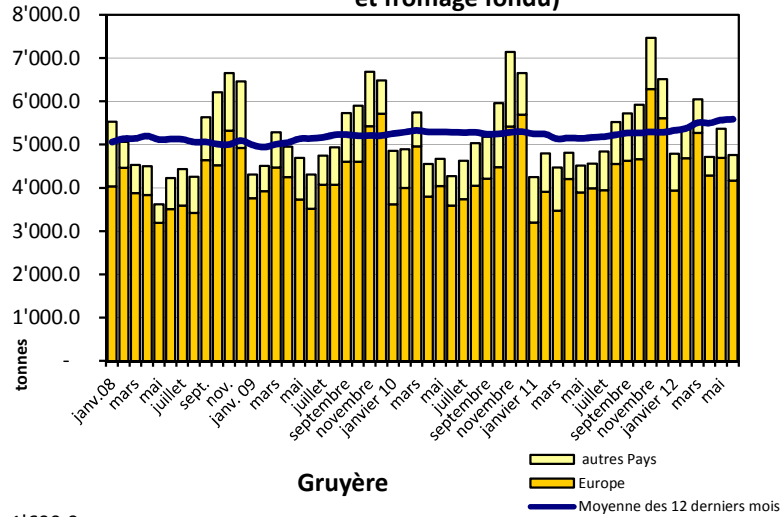
janvier à juin 2011

	Mascarpone, Ricotta Romana	Mozzarella	Autres fromages frais / séché	Total fromages frais / séché	Vacherin Mont d'Or	Autres fromages à pâte molle	Total fromages à pâte molle	Appenzeller	Tilsiter	Raclette	Vacherin Fribourgeois	Tête de Moine	Autres fromages à pâte mi-dure, < 45% MG/ES	Autres fromages à pâte mi-dure, gras	Autres fromages à pâte mi-dure, ≥ 55% MG/ES	Total fromages à pâte mi-dure	Emmentaler	Gruyère	Sbrinz	Switzerland Swiss	Autres fromages à pâte dure, < 45% MG/ES	Autres fromages à pâte dure, gras	Autres fromages à pâte dure, ≥ 55% MG/ES	Total fromages à pâte dure	Fromage fondu	Autres fromages	Fondu prête à l'emploi	Total	
PAYS	t	t	t	t	t	t	t	t	t	t	t	t	t	t	t	t	t	t	t	t	t	t	t	t	t	t	t	t	t
<i>Europe</i>																													
Allemagne	68	1'364	281	1'713	-	615	615	2'053	166	83	29	222	1'048	1'336	318	5'255	1'611	1'227	*	*	320	526	43	3'727	15	32	148	11'506	
France	-	2	6	9	*	122	122	277	*	21	59	137	-	31	10	535	733	1'063	*	*	-	25	-	1'821	2	14	97	2'600	
Italie	-	232	168	400	-	24	24	3	*	*	*	55	248	176	-	482	3'772	138	*	*	177	52	12	4'151	884	60	12	6'012	
BeNeLux	-	1	-	1	*	-	-	39	1	45	7	31	-	8	1	132	384	410	*	*	-	4	-	798	130	46	297	1'403	
Grande-Bretagne	-	-	-	-	*	-	-	14	*	*	*	1	-	4	1	20	113	285	*	*	-	12	-	410	9	-	26	466	
Espagne/Portugal	-	-	-	-	*	-	-	*	*	*	*	*	-	1	-	1	55	137	*	*	-	-	-	192	9	-	*	201	
Autres pays d'Europe	82	133	2	217	6	59	66	123	94	68	10	56	149	46	1	548	168	297	101	184	-	32	-	783	7	1	384	2'005	
TOTAL EUROPE	150	1'732	458	2'339	6	821	828	2'510	261	217	104	502	1'445	1'602	331	6'972	6'837	3'558	101	184	496	651	55	11'881	1'055	153	964	24'192	
<i>Autres pays</i>	-	-	-	-	-	-	-	-	-	-	-	-	-	-	-	-	-	-	-	-	-	-	-	-	-	-	-	-	-
Canada	-	-	-	-	*	-	-	7	*	*	*	4	*	*	*	11	216	*	*	*	*	*	*	216	88	-	178	493	
USA	-	-	-	-	*	1	1	183	*	27	2	6	*	*	*	219	290	943	*	*	*	*	*	1'233	15	1	72	1'541	
Autres pays	-	198	408	606	-	10	10	14	11	43	5	4	2	40	2	120	206	678	5	525	1	46	1	1'461	94	5	-	2'297	
TOTAL AUTRES PAYS	-	198	408	606	-	12	12	204	11	70	7	14	2	40	2	350	711	1'621	5	525	1	46	1	2'910	198	6	250	4'331	
TOTAL	150	1'929	866	2'945	6	833	839	2'715	272	287	111	517	1'447	1'641	333	7'322	7'548	5'179	106	709	497	697	55	14'791	1'253	159	1'214	28'523	

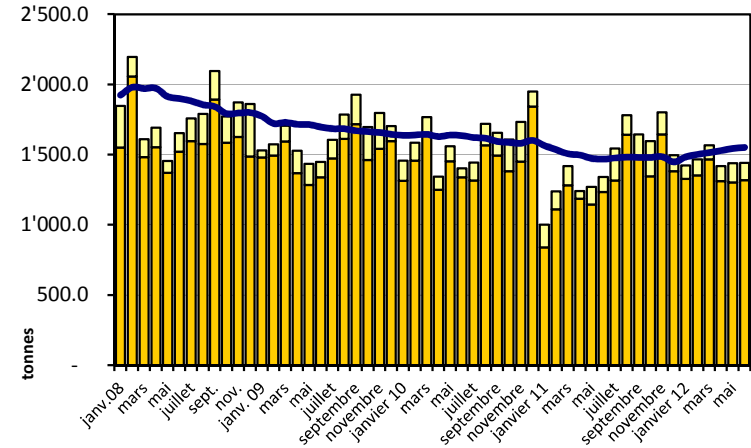
* Pour des raisons de protection de données, celles concernant les exportations de variétés ne comportant qu'un ou deux exportateurs ne sont pas ventilées par pays, mais rassemblées sous la rubrique "autres pays d'Europe" ou "Canada ou USA / autres pays".
Source: DGD

Exportation depuis 2008 - Valeur moyenne des 12 derniers

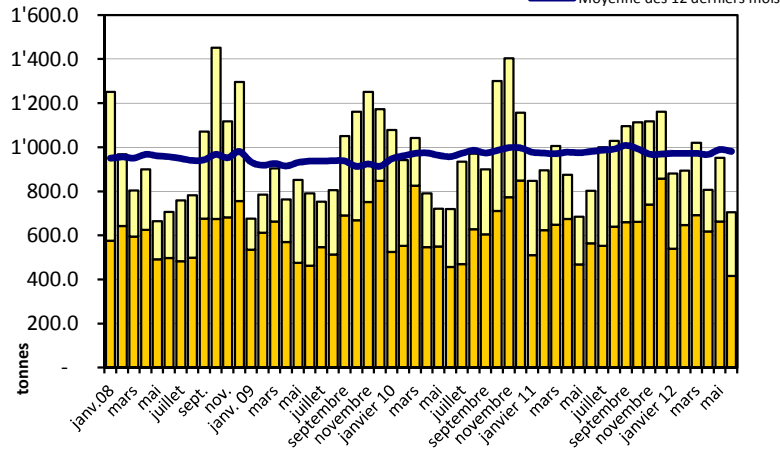
Total des exportations de fromage (y c. mélanges à fondue et fromage fondu)



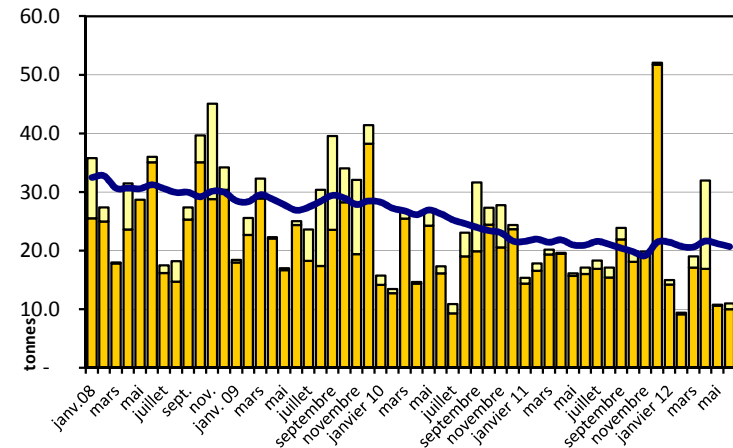
Emmentaler



Gruyère

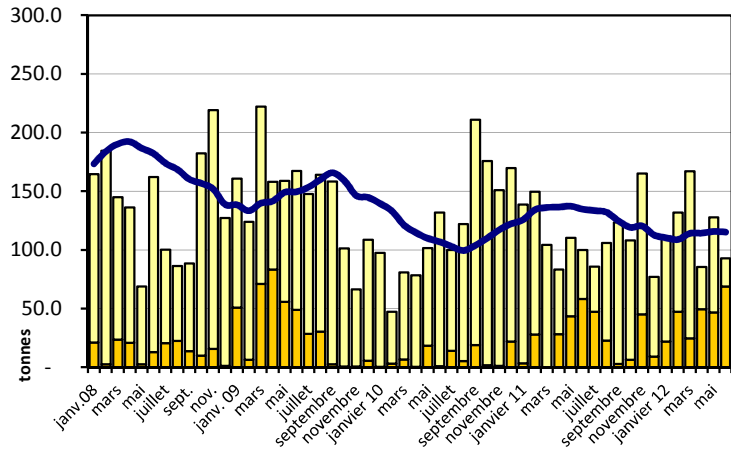


Sbrinz

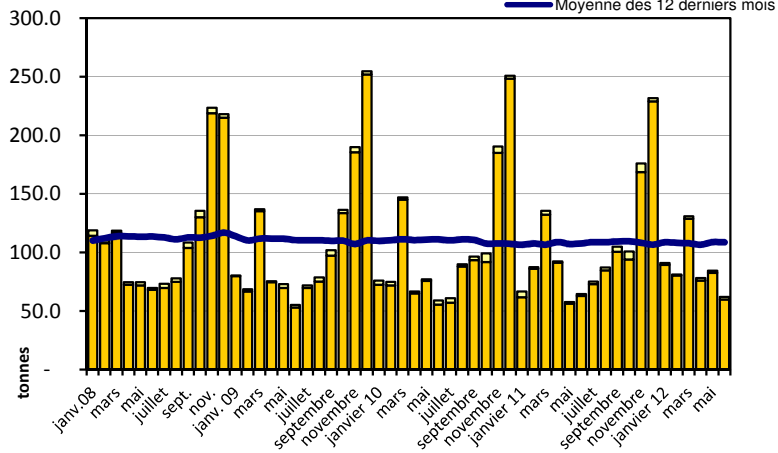


Exportation depuis 2008 - Valeur moyenne des 12 derniers

Switzerland Swiss

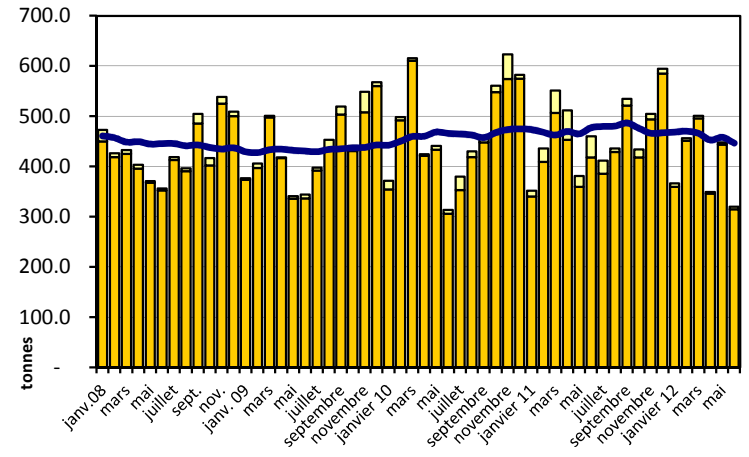


Tête de Moine

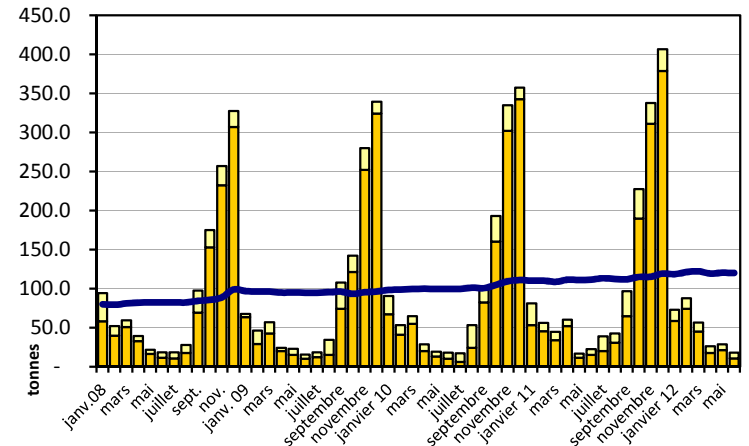


— autres Pays
— Europe
— Moyenne des 12 derniers mois

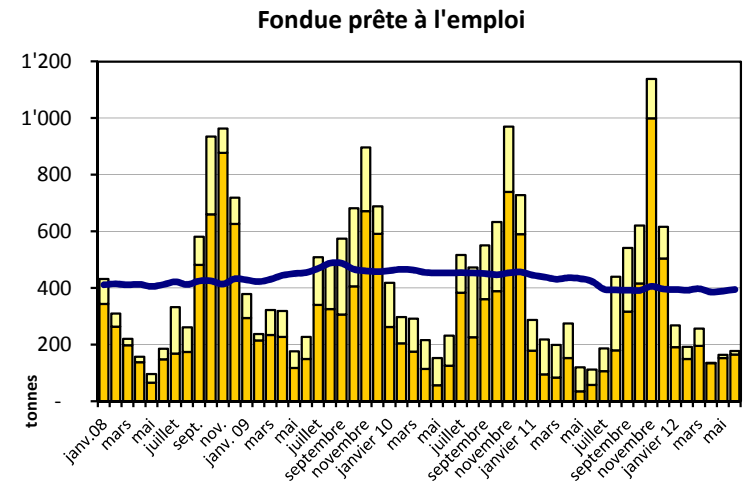
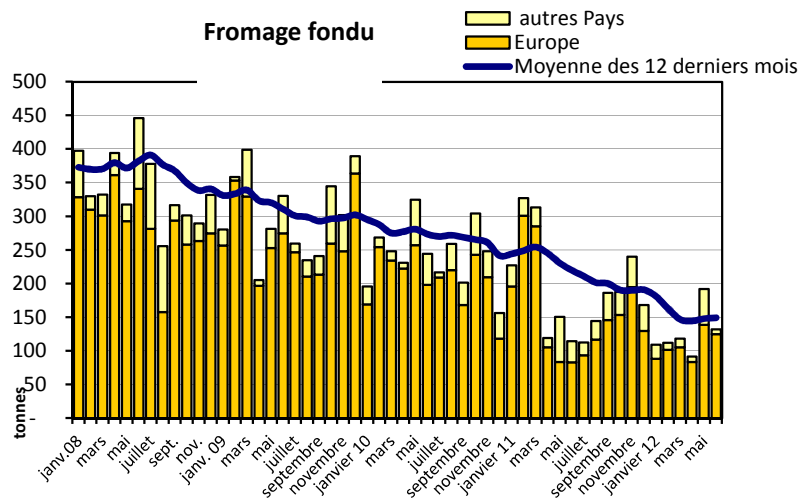
Fromage Appenzeller



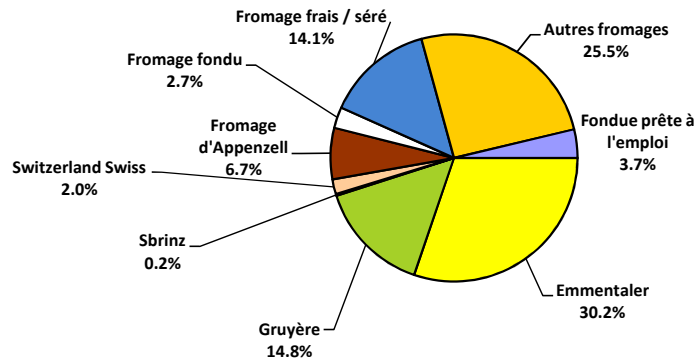
Raclette Suisse



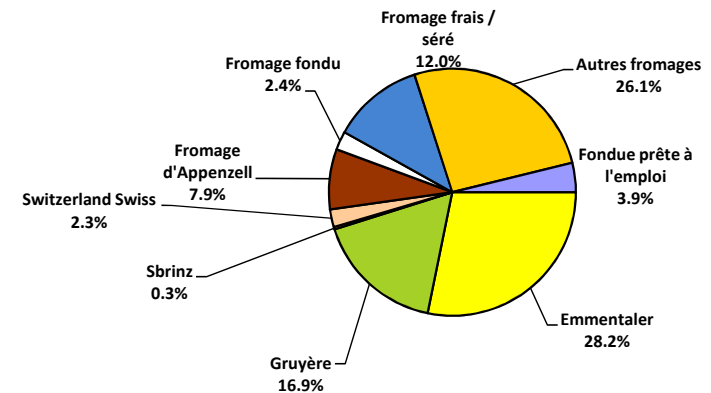
Exportation depuis 2008 - Valeur moyenne des 12 derniers



Exportations de fromage par variété en juin 2012
Total 4'766 tonnes



Exportations de fromage par variété, janvier à juin 2012
Total 31'050 tonnes



Exportations autres produits laitiers

Chapitres 04 et 35 du tarif des douanes suisses (sans fromages, chapitre 0406, et sans produits agricoles transformés, chapitres 15 à 22)

Produits laitiers	Exportations mensuelles		Différences par rapport au même mois de l'année précédente		Exportations cumulées		Différence par rapport à la même période de l'année précédente	
	juin 2011 tonnes	juin 2012 tonnes	tonnes	(%)	janv. - juin 2011 tonnes	janv. - juin 2012 tonnes	tonnes	(%)
Lait écrémé	19	19	0	-0.5	118	123	5	4.1
Lait	17	89	72	437.1	178	487	308	172.9
Lait > 6% MG	0	0	0		0	1	1	
Crème	0	202	202		0	1751	1751	
Poudre de lait écrémé	1197	2616	1419	118.6	6850	10800	3951	57.7
Poudre de lait	60	265	206	344.1	172	1689	1517	882.7
Poudre de crème	0	0	0		1	0	0	-69.0
Lait concentré	0	0	0	900.0	52	3	-49	-95.0
Crème concentrée	40	39	-1	-2.6	403	419	16	4.0
Yogourt	418	462	43	10.4	2550	2633	82	3.2
Autres produits frais	47	44	-4	-7.7	894	1978	1083	121.1
Petit-lait	5240	6005	765	14.6	32686	33755	1069	3.3
Poudre de petit-lait	330	274	-56	-17.0	1350	1797	447	33.1
Petit-lait concentré	0	24	24		0	26	25	7080.6
Beurre (sans beurre déshydraté)	318	930	612	192.8	1778	6914	5135	288.8
Pâte à tartiner laitières	311	322	11	3.5	1297	2454	1156	89.1
Autres matières grasses provenant du lait	0	13	12	4965.2	3	24	21	710.5
Caséines	21	0	-21	-99.2	23	22	-1	-5.9
Lactalbumine	0	0	0		0	2	1	588.7
Autres albumines	0	0	0	0.0	0	0	0	-64.3

Source: DGD

Importations de fromage par produit/groupe de produit

Fromages / Catégorie	Importations mensuelles		Différence par rapport au même mois de l'année précédente		Importations cumulées		Différence par rapport à la période de l'année précédente	
	juin 2011 tonnes	juin 2012 tonnes	tonnes	(%)	janv. - juin 2011 tonnes	janv. - juin 2012 tonnes	tonnes	(%)
Mascarpone, Ricotta Romana	105	98	-7	-6.9	537	575	38	7.1
Mozzarella	374	532	158	42.3	1'926	2'215	289	15.0
Autres fromages frais / séré	1'177	1'241	63	5.4	6'691	6'991	300	4.5
Total fromages frais / séré	1'656	1'870	214	12.9	9'154	9'781	628	6.9
Danablu, Gorgonzola, Roquefort	37	36	-1	-1.9	209	216	7	3.4
Fromage à croûte fleurie	124	106	-17	-14.0	777	749	-28	-3.6
Bleu, fromage à pâte persillée	0	0	0		0	0	0	
Brie, Camembert, Italice	135	119	-16	-12.1	832	818	-14	-1.7
Autres fromages à pâte molle	687	635	-52	-7.5	3'559	3'594	35	1.0
Total fromages à pâte molle	982	897	-86	-8.7	5'377	5'378	0	0.0
Fromage à pâte mi-dure persillée	2	1	0	-18.8	8	10	2	26.9
Caciocavallo, Fontina, Brà, etc.	53	34	-18	-35.0	317	259	-58	-18.2
Tilsiter	4	0	-3	-97.1	12	9	-3	-25.8
Autres fromages à pâte mi-dure	656	579	-78	-11.8	3'387	3'622	235	6.9
Fromages à pâte mi-dure râpé, en poudre	10	4	-5	-54.2	35	39	4	10.9
Total fromages à pâte mi-dure	724	619	-105	-14.5	3'759	3'940	180	4.8
Fromage aux herbes (Schabziger)	5	0	-5	-96.3	6	4	-2	-27.6
Fromage à pâte dure persillée	0	0	0		0	3	3	1'550.0
Caciocavallo, Fontina, Brà, etc.	8	6	-2	-27.6	53	48	-6	-10.3
Emmentaler	39	33	-6	-14.9	172	206	34	19.5
Autres fromages à pâte dure	174	228	53	30.6	1'064	1'222	159	14.9
Fromages à pâte dure râpé, en poudre	27	40	13	48.7	212	250	38	18.1
Total fromages à pâte dure	253	306	53	21.1	1'507	1'733	227	15.0
Grana/Parmigiano	554	464	-91	-16.3	3'045	2'801	-245	-8.0
Total fromages à pâte extra-dure	554	464	-91	-16.3	3'045	2'801	-245	-8.0
Fromage fondu	317	287	-30	-9.3	1'898	1'893	-4	-0.2
Total variétés de fromages	4'486	4'442	-43	-1.0	24'739	25'525	786	3.2

Source: DGD

Importations de fromage par pays fournisseur

juin 2012

Pays	Importations de fromage par pays fournisseur											TOTAL
	Mascarpone, ricotta Romana	Mozzarella	Autres fromages frais / séché	Total fromages frais / séché	Danablu, Gorgonzola, Roquefort	Brie, Camembert, Reblochon	Autres fromages à pâte molle	Total fromages à pâte molle	Fromage aux herbes	Fromage à pâte dure et mi-dure	Autres fromages	
	tonnes	tonnes	tonnes	tonnes	tonnes	tonnes	tonnes	tonnes	tonnes	tonnes	tonnes	tonnes
EUROPE												
Allemagne	0.0	81.3	388.5	469.8	0.0	0.0	148.6	148.6	0.0	223.6	120.9	962.8
France	0.0	9.8	376.4	386.2	10.3	103.4	319.2	432.9	0.0	212.7	84.8	1'116.6
Italie	96.0	437.5	354.8	888.3	26.0	0.0	116.8	142.8	0.1	708.1	19.7	1'759.0
Pays-Bas	0.0	0.0	0.9	0.9	0.0	0.0	0.0	0.0	0.0	92.4	0.0	93.3
Belgique	0.0	0.0	21.5	21.5	0.0	0.0	0.7	0.7	0.0	1.9	0.0	24.0
Luxembourg	0.0	0.0	0.0	0.0	0.0	0.0	0.0	0.0	0.0	0.0	0.0	0.0
Autriche	1.8	3.1	17.5	22.4	0.0	0.0	6.6	6.6	0.0	27.7	59.7	116.4
Grande-Bretagne	0.0	0.0	0.0	0.0	0.0	0.0	0.8	0.8	0.0	8.3	1.1	10.2
Danemark	0.0	0.0	79.1	79.1	0.1	0.0	22.8	22.9	0.0	6.5	1.2	109.7
Norvège	0.0	0.0	0.0	0.0	0.0	0.0	0.0	0.0	0.0	0.0	0.0	0.0
Suède	0.0	0.0	0.0	0.0	0.0	0.0	0.0	0.0	0.0	1.4	0.0	1.4
Portugal	0.0	0.0	0.2	0.2	0.0	0.0	2.9	2.9	0.0	16.5	0.0	19.7
Espagne	0.0	0.0	0.0	0.0	0.0	0.0	0.3	0.3	0.0	34.0	0.0	34.3
Grèce	0.0	0.0	0.0	0.0	0.0	0.0	133.9	133.9	0.0	0.1	0.0	134.0
Autres pays d'Europe	0.0	0.0	1.6	1.6	0.0	0.0	4.1	4.1	0.0	55.0	0.0	60.6
TOTAL EUROPE	97.9	531.7	1'240.5	1'870.0	36.4	103.4	756.5	896.3	0.2	1'388.2	287.3	4'442.0
Autres pays								0.0				0.0
Canada	0.0	0.0	0.0	0.0	0.0	0.0	0.0	0.0	0.0	0.0	0.0	0.0
USA	0.0	0.0	0.0	0.0	0.0	0.0	0.0	0.0	0.0	0.0	0.0	0.0
Autres pays d'Amérique	0.0	0.0	0.0	0.0	0.0	0.0	0.0	0.0	0.0	0.0	0.0	0.0
Amérique latine	0.0	0.0	0.0	0.0	0.0	0.0	0.0	0.0	0.0	0.0	0.0	0.0
Afrique	0.0	0.0	0.0	0.0	0.0	0.0	0.0	0.0	0.0	0.0	0.0	0.0
Asie	0.0	0.0	0.0	0.0	0.0	0.0	0.1	0.1	0.0	0.0	0.0	0.1
Australie	0.0	0.0	0.0	0.0	0.0	0.0	0.0	0.0	0.0	0.0	0.0	0.0
TOTAL AUTRES PAYS	0.0	0.0	0.0	0.0	0.0	0.0	0.1	0.1	0.0	0.0	0.0	0.2
TOTAL	97.9	531.7	1'240.5	1'870.0	36.4	103.4	756.7	896.5	0.2	1'388.3	287.3	4'442.2

Source: DGD

Importations de fromage par pays fournisseur

juin 2011

Pays	Importations de fromage par pays fournisseur												TOTAL
	Mascarpone, ricotta Romana	Mozzarella	Autres fromages frais / séché	Total fromages frais / séché	Danablu, Gorgonzola, Roquefort	Brie, Camembert, Reblochon	Autres fromages à pâte molle	Total fromages à pâte molle	Fromage aux herbes	Fromage à pâte dure et mi-dure	Autres fromages		
	tonnes	tonnes	tonnes	tonnes	tonnes	tonnes	tonnes	tonnes	tonnes	tonnes	tonnes	tonnes	
EUROPE													
Allemagne	0.2	51.1	359.1	410.4	1.1	0.0	179.5	180.6	0.0	296.7	149.5		1'037.0
France	0.0	18.6	324.6	343.2	9.5	117.8	404.1	531.4	0.0	227.2	93.0		1'194.8
Italie	102.8	299.9	323.2	725.9	26.4	0.0	122.3	148.8	0.2	776.7	23.2		1'674.8
Pays-Bas	0.0	0.0	2.6	2.6	0.0	0.0	0.3	0.3	0.0	103.3	0.0		106.3
Belgique	0.0	0.0	64.4	64.4	0.0	0.0	3.7	3.7	0.0	1.8	0.0		70.0
Luxembourg	0.0	0.0	0.0	0.0	0.0	0.0	0.0	0.0	0.0	0.0	0.0		0.0
Autriche	2.3	4.1	24.4	30.7	0.0	0.0	10.5	10.5	0.0	45.8	51.2		138.2
Grande-Bretagne	0.0	0.0	0.0	0.0	0.0	0.0	0.7	0.7	0.0	12.6	0.0		13.3
Danemark	0.0	0.0	75.5	75.5	0.1	0.0	25.5	25.6	0.0	6.7	0.0		107.8
Norvège	0.0	0.0	0.0	0.0	0.0	0.0	0.0	0.0	0.0	0.0	0.0		0.0
Suède	0.0	0.0	0.0	0.0	0.0	0.0	0.0	0.0	0.0	0.1	0.0		0.1
Portugal	0.0	0.0	0.0	0.0	0.0	0.0	1.3	1.3	0.0	17.6	0.0		18.8
Espagne	0.0	0.0	0.0	0.0	0.0	0.0	4.8	4.8	0.0	26.5	0.0		31.3
Grèce	0.0	0.0	1.4	1.4	0.0	0.0	72.7	72.7	0.0	0.1	0.0		74.2
Autres pays d'Europe	0.0	0.0	0.0	0.0	0.0	0.0	1.6	1.6	5.1	0.0	0.0		6.8
TOTAL EUROPE	105.2	373.6	1'175.2	1'654.0	37.1	117.8	827.2	982.1	5.4	1'515.1	316.8		4'473.3
Autres pays	0.0	0.0	0.0	0.0	0.0	0.0	0.0	0.0	0.0	0.0	0.0		0.0
Canada	0.0	0.0	0.0	0.0	0.0	0.0	0.0	0.0	0.0	0.0	0.0		0.0
USA	0.0	0.0	0.0	0.0	0.0	0.0	0.0	0.0	0.0	0.0	0.0		0.0
Autres pays d'Amérique	0.0	0.0	0.0	0.0	0.0	0.0	0.0	0.0	0.0	0.0	0.0		0.0
Amérique latine	0.0	0.0	0.0	0.0	0.0	0.0	0.0	0.0	0.0	0.0	0.0		0.0
Afrique	0.0	0.0	0.0	0.0	0.0	0.0	0.0	0.0	0.0	0.0	0.0		0.0
Asie	0.0	0.0	0.0	0.0	0.0	0.0	0.0	0.0	0.0	0.0	0.0		0.0
Australie	0.0	0.0	0.0	0.0	0.0	0.0	0.0	0.0	0.0	0.0	0.0		0.0
TOTAL AUTRES PAYS	0.0	0.0	0.0	0.0	0.0	0.0	0.0	0.0	0.0	0.0	0.0		0.0
TOTAL	105.2	373.6	1'175.2	1'654.0	37.1	117.8	827.2	982.1	5.4	1'515.1	316.8		4'473.3

Source: DGD

Importations de fromage cumulées par pays, cumulées

Janvier à juin 2012

Pays	Type de fromage												TOTAL
	Mascarpone, ricotta Romana	Mozzarella	Autres fromages frais / séché	Total fromages frais / séché	Danablu, Gorgonzola, Roquefort	Brie, Camembert, Reblochon	Autres fromages à pâte molle	Total fromages à pâte molle	Fromage aux herbes	Fromage à pâte dure et mi-dure	Autres fromages		
EUROPE	0.0												
Allemagne	0.0	356.7	2'255.0	2'612	11.9	0.0	804.2	816	0.7	1'289.0	876.9		5'594.4
France	0.0	64.8	1'900.1	1'965	84.0	725.3	2'077.3	2'887	3.2	1'364.9	575.4		6'795.0
Italie	558.4	1'752.9	1'904.1	4'215	120.0	0.0	770.8	891	0.3	4'310.8	142.7		9'560.0
Pays-Bas	0.0	0.4	4.6	4.9	0.0	0.0	0.9	0.9	0.0	715.2	0.5		721.5
Belgique	0.0	23.3	195.3	218.6	0.0	0.0	12.0	12.0	0.0	16.3	0.0		246.9
Luxembourg	1.6	2.5	64.7	68.8	0.0	0.0	6.6	6.6	0.0	0.9	42.3		118.6
Autriche	9.0	10.5	138.9	158.4	0.0	0.0	45.1	45.1	0.0	168.5	247.3		619.2
Grande-Bretagne	0.0	1.0	1.8	2.8	0.2	0.0	5.9	6.1	0.0	56.3	1.1		66.3
Danemark	0.0	0.0	496.4	496.4	0.3	0.0	116.5	116.8	0.0	66.8	1.3		681.3
Norvège	0.0	0.0	0.0	0.0	0.0	0.0	0.0	0.0	0.0	0.0	0.0		0.0
Suède	0.0	0.0	0.0	0.0	0.0	0.0	0.0	0.0	0.0	4.9	0.0		4.9
Portugal	0.0	0.0	0.4	0.4	0.0	0.0	7.8	7.8	0.0	119.5	0.4		128.1
Espagne	0.0	0.0	3.0	3.0	0.0	0.0	1.7	1.7	0.0	176.8	0.0		181.5
Grèce	0.0	0.0	6.2	6.3	0.0	0.0	556.0	556.0	0.0	1.6	0.0		563.9
Autres pays d'Europe	0.0	0.0	8.4	8.4	0.0	0.0	22.6	22.6	0.0	159.7	0.0		190.7
TOTAL EUROPE	569.0	2'147.0	6'979.0	9'760.2	216.4	725.3	4'427.3	5'369.0	4.2	8'451.1	1'887.8		25'472.3
Autres pays	0.0	0.0	0.0	0.0	0.0	0.0	0.0	0.0	0.0	0.0	0.0		0.0
Canada	0.0	0.0	0.0	0.0	0.0	0.0	0.0	0.0	0.0	0.0	0.0		0.0
USA	0.0	0.0	0.0	0.0	0.0	0.0	0.0	0.0	0.0	11.3	0.0		11.3
Autres pays d'Amérique	0.0	0.0	0.0	0.0	0.0	0.0	0.0	0.0	0.0	0.0	0.0		0.0
Amérique latine	0.0	0.0	0.3	0.3	0.0	0.0	0.0	0.0	0.0	0.0	0.0		0.3
Afrique	0.0	0.0	0.0	0.0	0.0	0.0	0.0	0.0	0.0	0.0	0.0		0.0
Asie	0.0	0.0	0.0	0.0	0.0	0.0	0.2	0.2	0.0	0.0	0.0		0.2
Australie	0.0	0.0	0.0	0.0	0.0	0.0	0.0	0.0	0.0	0.0	0.0		0.0
TOTAL AUTRES PAYS	0.0	0.0	0.3	0.3	0.0	0.0	0.2	0.2	0.0	11.3	0.0		11.8
TOTAL	569.0	2147.0	6979.3	9760.5	216.4	725.3	4427.6	5369.2	4.2	8462.4	1887.8		25484.1

Source: DGD

Importations de fromage cumulées par pays, cumulées

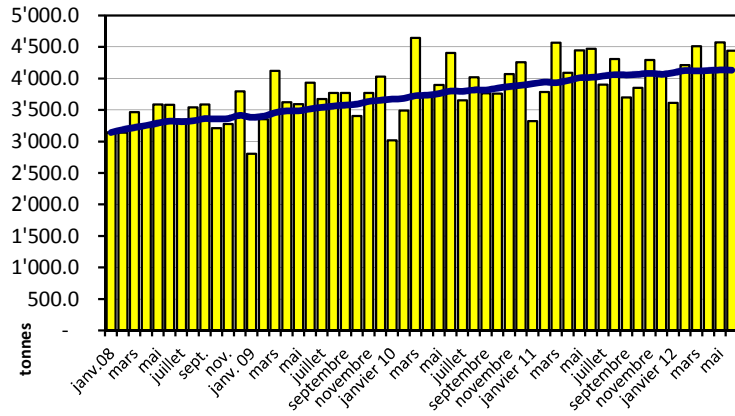
Janvier à juin 2011

Pays	Janvier à juin 2011												TOTAL
	Mascarpone, ricotta Romana	Mozzarella	Autres fromages frais / séché	Total fromages frais / séché	Danablu, Gorgonzola, Roquefort	Brie, Camembert, Reblochon	Autres fromages à pâte molle	Total fromages à pâte molle	Fromage aux herbes	Fromage à pâte dure et mi-dure	Autres fromages		
tonnes	tonnes	tonnes	tonnes	tonnes	tonnes	tonnes	tonnes	tonnes	tonnes	tonnes	tonnes		
EUROPE													
Allemagne	0.7	295.7	2'165.8	2'462	6.7	0.0	1'063.1	1'070	0.2	1'381.5	842.9		5'756.3
France	0.1	82.8	1'797.6	1'881	57.2	708.6	1'980.4	2'746	0.0	1'319.3	580.0		6'526.1
Italie	523.6	1'508.9	1'741.3	3'774	144.0	0.0	782.0	926	0.3	4'411.6	149.0		9'261.0
Pays-Bas	0.0	0.0	10.3	10.3	0.0	0.0	12.4	12.4	0.0	470.3	0.2		493.3
Belgique	0.0	16.0	344.3	360.3	0.0	0.0	10.4	10.4	0.0	19.5	1.1		391.4
Luxembourg	0.0	0.0	0.0	0.0	0.0	0.0	0.0	0.0	0.0	0.0	0.0		0.0
Autriche	9.9	15.4	145.8	171.0	0.0	0.0	60.4	60.4	0.0	254.3	307.2		792.8
Grande-Bretagne	0.0	0.0	0.0	0.0	0.0	0.0	5.1	5.1	0.2	49.8	8.8		63.8
Danemark	0.0	0.0	478.6	478.6	1.4	0.0	134.7	136.0	0.0	66.9	0.0		681.5
Norvège	0.0	0.0	0.0	0.0	0.0	0.0	0.0	0.0	0.0	0.0	0.0		0.0
Suède	0.0	0.0	0.0	0.0	0.0	0.0	0.5	0.5	0.0	5.1	0.0		5.6
Portugal	0.0	0.0	0.2	0.2	0.0	0.0	3.3	3.3	0.0	98.5	0.0		102.1
Espagne	0.0	0.0	0.1	0.1	0.0	0.0	11.6	11.6	0.0	164.7	0.0		176.5
Grèce	0.0	0.0	7.7	7.7	0.0	0.0	361.3	361.3	0.0	1.7	0.0		370.7
Autres pays d'Europe	0.0	0.0	0.6	0.6	0.0	0.0	23.4	23.4	5.1	43.2	2.0		74.4
TOTAL EUROPE	534.4	1'918.8	6'692.4	9'145.5	209.3	708.6	4'448.7	5'366.7	5.8	8'286.5	1'891.0		24'695.6
Autres pays	0.0	0.0	0.0	0.0	0.0	0.0	0.0	0.0	0.0	0.0	0.0		0.0
Canada	0.0	0.0	0.0	0.0	0.0	0.0	0.0	0.0	0.0	0.0	0.0		0.0
USA	0.0	0.0	0.0	0.0	0.0	0.0	0.0	0.0	0.0	0.0	0.0		0.0
Autres pays d'Amérique	0.0	0.0	0.0	0.0	0.0	0.0	0.0	0.0	0.0	0.0	0.0		0.0
Amérique latine	0.0	0.0	0.0	0.0	0.0	0.0	0.0	0.0	0.0	0.0	0.0		0.0
Afrique	0.0	0.0	0.0	0.0	0.0	0.0	0.0	0.0	0.0	0.0	0.0		0.0
Asie	0.0	0.0	0.9	0.9	0.0	0.0	0.0	0.0	0.0	0.0	0.0		0.9
Australie	0.0	0.0	0.0	0.0	0.0	0.0	0.0	0.0	0.0	0.0	0.0		0.0
TOTAL AUTRES PAYS	0.0	0.0	0.9	0.9	0.0	0.0	0.0	0.0	0.0	0.0	0.0		0.9
TOTAL	534.4	1918.8	6693.2	9146.4	209.3	708.6	4448.7	5366.6	5.8	8286.5	1891.1		24696.4

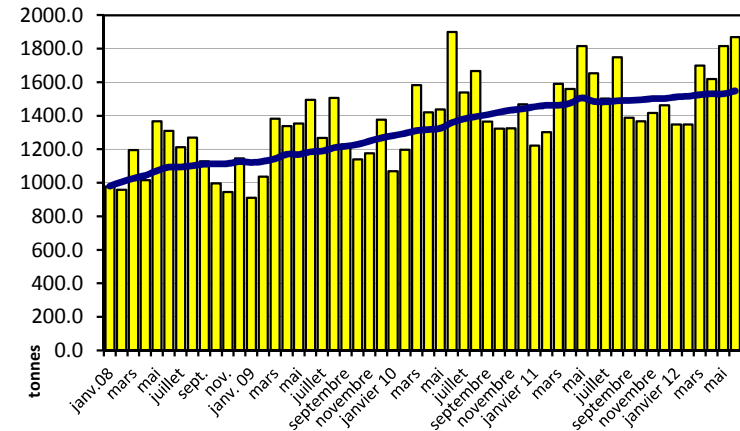
Source: DGD

Importation depuis 2008 - Valeur moyenne des 12 derniers mois

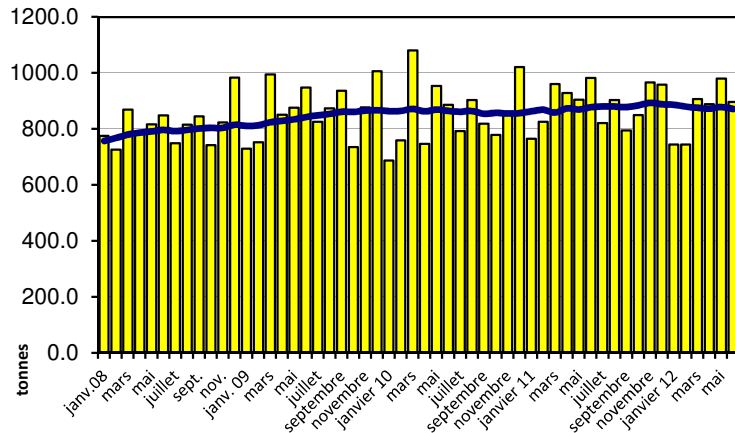
Total des importations de fromages



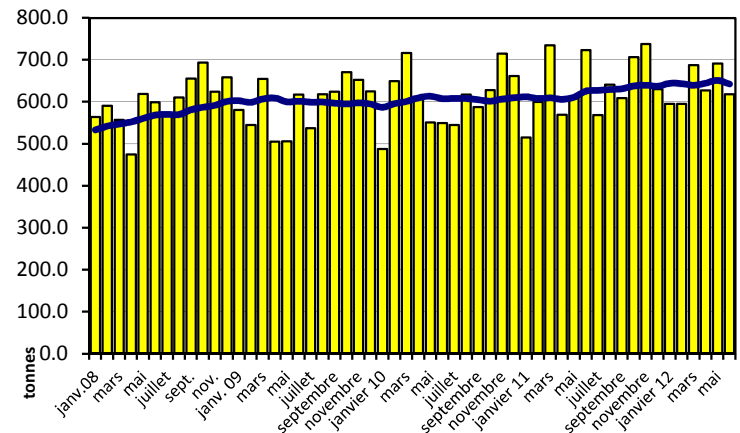
Fromages frais



Fromages à pâte molle

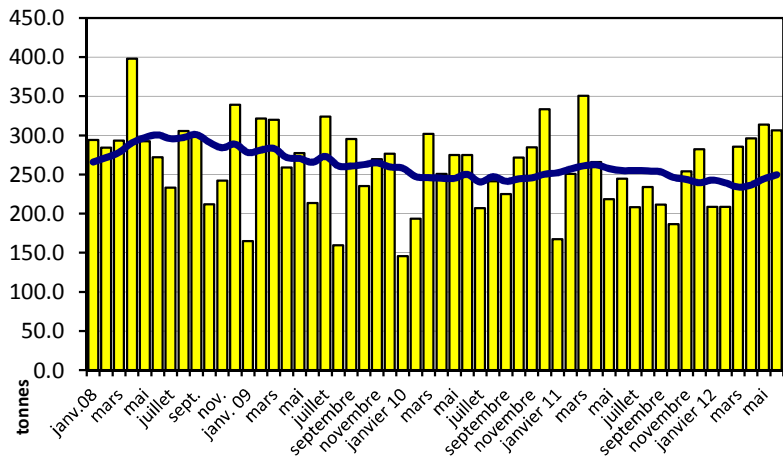


Fromages à pâte mi-dure

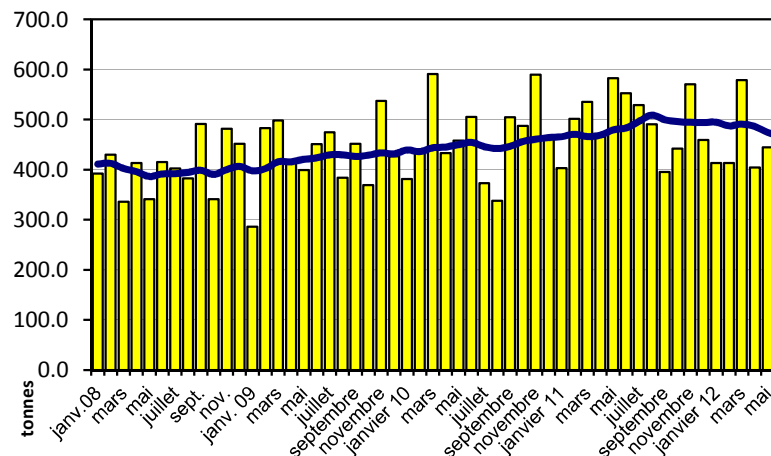


Importation depuis 2008 - Valeur moyenne des 12 derniers mois

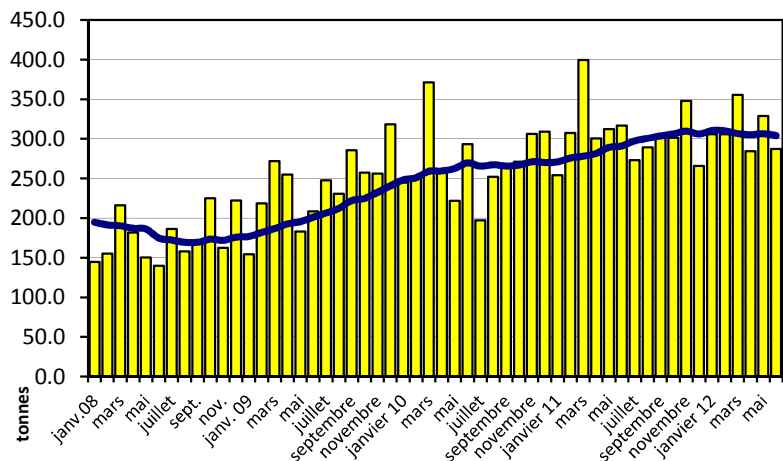
Fromages à pâte dure



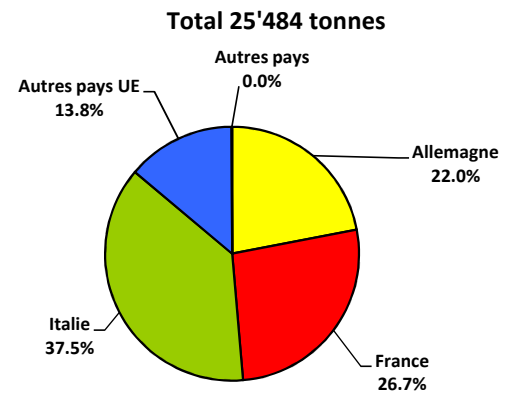
Fromages à pâte extra-dure



Fromage fondu



Importations de fromage par pays fournisseur, janvier à juin 2012



Importations autres produits laitiers

Produits laitiers	Importations mensuelles		Différences par rapport au même mois de l'année précédente		Importations cumulées		Différence par rapport à la même période de l'année précédente	
	juin 2011 tonnes	juin 2012 tonnes	tonnes	(%)	janv. - juin 2011 tonnes	janv. - juin 2012 tonnes	tonnes	(%)
Lait écrémé	0	0	0		0	0	0	223.9
Lait	2929	2195	-734	-25.1	13883	11338	-2546	-18.3
Lait > 6% MG	0	119	119		0	777	777	
Crème	0	26	26		0	173	173	
Poudre de lait écrémé	3	1	-2	-56.9	33	24	-8	-25.0
Poudre de lait	19	32	13	67.2	190	123	-66	-35.0
Poudre de crème	0	0	0		2	3	1	68.1
Lait concentré	58	37	-20	-35.5	278	249	-29	-10.4
Crème concentrée	84	132	48	56.6	555	546	-9	-1.7
Yogourt	1033	984	-48	-4.7	5995	6236	241	4.0
Autres produits frais	145	314	169	116.5	305	563	258	84.8
Petit-lait	496	608	112	22.6	3679	3070	-610	-16.6
Poudre de petit-lait	23	4	-19	-82.1	46	23	-24	-51.0
Petit-lait concentré	0	0	0	-38.9	3	2	-1	-29.4
Beurre (sans beurre anhydre)	16	3	-13	-83.9	133	53	-81	-60.5
Pâte à tartiner laitières	0	0	0	-95.8	2	0	-2	-94.9
Autres matières grasses provenant du lait	7	2	-6	-77.1	25	14	-12	-45.8
Caséines	149	47	-101	-68.2	583	280	-303	-52.0
Lactalbumine	54	50	-5	-8.7	334	347	13	3.9
Autres albumines	3	0	-2	-89.9	11	4	-7	-64.4

Source: DGD

Valeurs statistiques [sur la base de tous les résultats individuels*]

juin 2012

		Moyenne	Écart type	5%- quantile	10%- quantile	Médian	90%- quantile	95%- quantile
Germes	Nombre d'échantillons	1'000 germes/ml	1'000 germes/ml	1'000 germes/ml	1'000 germes/ml	1'000 germes/ml	1'000 germes/ml	1'000 germes/ml
		43762	16	177	2	2	6	17
Cellules somatiques	Nombre d'échantillons	1'000 cellules/ml	1'000 cellules/ml	1'000 cellules/ml	1'000 cellules/ml	1'000 cellules/ml	1'000 cellules/ml	1'000 cellules/ml
		43744	148	107	45	57	122	263
Point de congélation	Nombre d'échantillons	°C	°C	°C	°C	°C	°C	°C
		43743	-0.524	0.005	-0.531	-0.529	-0.524	-0.519

* Ont été pris en compte tous les échantillons, pour lesquels le critère d'analyse considéré a été analysé. Suisse, sans France (lait de zone franche) et sans lait la Principauté du Liechtenstein.

Répartition "nombre de germes" / Indications en 1'000 germes / ml de tous les résultats individuels*

juin 2012

De	1	5	7	9	11	30	80	100	300	600	1'000	≥	Total résultats individuels
à	4	6	8	10	29	79	99	299	599	999	2'999	3'000	
Nombre	14886	10113	6877	3467	6311	1470	129	325	82	29	44	29	43762
%	34.02	23.11	15.71	7.92	14.42	3.36	0.29	0.74	0.19	0.07	0.10	0.07	100

Répartition "nombre de cellules" / Indications en 1'000 cellules / ml de tous les résultats individuels*

juin 2012

De	1	50	101	150	200	250	300	350	400	600	800	≥	Total résultats individuels
à	49	100	149	199	249	299	349	399	599	799	999	1'000	
Nombre	2909	13257	11545	7026	3909	2087	1187	679	870	177	51	47	43744
%	6.65	30.31	26.39	16.06	8.94	4.77	2.71	1.55	1.99	0.40	0.12	0.11	100

Répartition "point de congélation" / Indications en °C de tous les résultats individuels*

juin 2012

De	≤	-0.539	-0.535	-0.531	-0.527	-0.523	-0.519	-0.516	-0.511	-0.507	-0.503	≥	Total résultats individuels
à	-0.540	-0.536	-0.532	-0.528	-0.524	-0.520	-0.517	-0.512	-0.508	-0.504	-0.500	-0.499	
Nombre	80	268	1485	6990	15833	13534	3796	1418	191	62	27	59	43743
%	0.18	0.61	3.39	15.98	36.20	30.94	8.68	3.24	0.44	0.14	0.06	0.13	100

Sources: Suisselab SA Zollikofen, TSM Fiduciaire Sàrl Berne

Lait cru suisse: évaluation de droit public des résultats du contrôle du lait juin 2012										
Canton	Germs (Nombre d'exploitations)									
	Aucune contestation		1ère contestation		2ème contestation		3ème contestation		Total évaluations	
	G-0	%	G-1C/4M	%	G-2C/4M	%	G-3C/4M	%	G-Total	%
AG	982	99.29	6	0.61	0	0.00	1	0.10	989	100
AI	337	98.25	6	1.75	0	0.00	0	0.00	343	100
AR	443	99.11	3	0.67	1	0.22	0	0.00	447	100
BE	5962	99.05	52	0.86	5	0.08	0	0.00	6019	100
BL/BS	347	99.71	1	0.29	0	0.00	0	0.00	348	100
FR	1629	99.33	11	0.67	0	0.00	0	0.00	1640	100
GE	5	100.00	0	0.00	0	0.00	0	0.00	5	100
GL	208	100.00	0	0.00	0	0.00	0	0.00	208	100
GR	654	98.94	5	0.76	2	0.30	0	0.00	661	100
JU	496	99.20	4	0.80	0	0.00	0	0.00	500	100
LU	2460	99.31	15	0.61	2	0.08	0	0.00	2477	100
NE	438	98.65	5	1.13	1	0.23	0	0.00	444	100
NW	313	100.00	0	0.00	0	0.00	0	0.00	313	100
OW	420	97.90	8	1.86	1	0.23	0	0.00	429	100
SG	2381	99.58	8	0.33	2	0.08	0	0.00	2391	100
SH	108	99.08	1	0.92	0	0.00	0	0.00	109	100
SO	573	98.96	6	1.04	0	0.00	0	0.00	579	100
SZ	704	98.19	12	1.67	1	0.14	0	0.00	717	100
TG	1205	99.50	4	0.33	2	0.17	0	0.00	1211	100
TI	74	96.10	2	2.60	1	1.30	0	0.00	77	100
UR	206	97.17	6	2.83	0	0.00	0	0.00	212	100
VD	970	98.58	13	1.32	1	0.10	0	0.00	984	100
VS	248	94.30	9	3.42	5	1.90	1	0.38	263	100
ZG	292	99.32	2	0.68	0	0.00	0	0.00	294	100
ZH	1242	99.04	12	0.96	0	0.00	0	0.00	1254	100
Divers	0	0.00	0	0.00	0	0.00	0	0.00	0	100
Total CH	22697	99.05	191	0.83	24	0.10	2	0.01	22914	100
F*	71	95.95	1	1.35	1	1.35	1	1.35	74	100
FL**	48	100.00	0	0.00	0	0.00	0	0.00	48	100
Total	22816	99.04	192	0.83	25	0.11	3	0.01	23036	100

Légende:

G-0 Nombre d'exploitations sans contestation de la charge en germes au niveau du résultat mensuel* dans le mois d'analyse, c.-à-d. résultat mensuel <80'000 germes/ml

G-1C/4M Nombre d'exploitations avec la 1ère contestation de la charge en germes en 4 mois

G-2C/4M Nombre d'exploitations avec la 2ème contestation de la charge en germes en 4 mois

G-3C/4M Nombre d'exploitations avec la 3ème contestation de la charge en germes en 4 mois

G-Total Nombre total d'exploitations évaluées quant à la charge en germes

* Résultat mensuel = moyenne géométrique des résultats d'analyses du premier et du deuxième échantillon d'un mois. N'y a-t-il exceptionnellement qu'un seul résultat, celui-ci compte comme résultat mensuel

* F Échantillons provenant de la France (zone franche)

** FL Échantillons provenant de la Principauté du Liechtenstein

Sources: Suisselab SA Zollikofen, TSM Fiduciaire Sàrl Berne

Lait cru suisse: évaluation de droit public des résultats du contrôle du lait												
juin 2012												
Canton	Cellules somatiques [Nombre d'exploitations]											
	Aucune contestation		1ère contestation		2ème contestation		3ème contestation		4ème contestation		Total évaluations	
	C-0	%	C-1C/5M	%	C-2C/5M	%	C-3C/5M	%	C-4C/5M	%	C-Total	%
AG	957	96.76	22	2.22	5	0.51	5	0.51	0	0.00	989	100
AI	338	98.54	4	1.17	1	0.29	0	0.00	0	0.00	343	100
AR	436	97.54	8	1.79	3	0.67	0	0.00	0	0.00	447	100
BE	5906	98.11	94	1.56	12	0.20	7	0.12	1	0.02	6020	100
BL/BS	336	96.55	9	2.59	2	0.57	1	0.29	0	0.00	348	100
FR	1607	97.87	27	1.64	6	0.37	2	0.12	0	0.00	1642	100
GE	5	100.00	0	0.00	0	0.00	0	0.00	0	0.00	5	100
GL	207	99.52	1	0.48	0	0.00	0	0.00	0	0.00	208	100
GR	641	96.97	16	2.42	4	0.61	0	0.00	0	0.00	661	100
JU	486	97.20	9	1.80	4	0.80	1	0.20	0	0.00	500	100
LU	2425	97.94	40	1.62	9	0.36	2	0.08	0	0.00	2476	100
NE	433	97.74	5	1.13	3	0.68	2	0.45	0	0.00	443	100
NW	302	96.49	8	2.56	3	0.96	0	0.00	0	0.00	313	100
OW	405	94.19	18	4.19	4	0.93	3	0.70	0	0.00	430	100
SG	2346	98.04	36	1.50	8	0.33	2	0.08	1	0.04	2393	100
SH	102	93.58	3	2.75	2	1.83	1	0.92	1	0.92	109	100
SO	561	96.72	15	2.59	4	0.69	0	0.00	0	0.00	580	100
SZ	705	98.33	8	1.12	3	0.42	1	0.14	0	0.00	717	100
TG	1180	97.44	24	1.98	4	0.33	3	0.25	0	0.00	1211	100
TI	72	93.51	5	6.49	0	0.00	0	0.00	0	0.00	77	100
UR	203	95.75	7	3.30	1	0.47	1	0.47	0	0.00	212	100
VD	941	95.63	29	2.95	10	1.02	4	0.41	0	0.00	984	100
VS	246	93.18	15	5.68	2	0.76	1	0.38	0	0.00	264	100
ZG	287	97.62	6	2.04	1	0.34	0	0.00	0	0.00	294	100
ZH	1231	98.17	19	1.52	2	0.16	2	0.16	0	0.00	1254	100
Divers	0	0.00	0	0.00	0	0.00	0	0.00	0	0.00	0	100
	0	0	0	0	0	0	0	0	0	0	0	0
Total CH	22358	97.55	428	1.87	93	0.41	38	0.17	3	0.01	22920	100
	0	0	0	0	0	0	0	0	0	0	0	0
F*	62	83.78	9	12.16	1	1.35	1	1.35	1	1.35	74	100
FL**	47	97.92	1	2.08	0	0.00	0	0.00	0	0.00	48	100
	0	0	0	0	0	0	0	0	0	0	0	0
Total	22467	97.50	438	1.90	94	0.41	39	0.17	4	0.02	23042	100

Légende:

- C-0 Nombre d'exploitations sans contestation de la charge en cellules au niveau du résultat mensuel* dans le mois d'analyse, c.-à-d. résultat mensuel <350'000 cellules somatiques/ml
- C-1C/5M Nombre d'exploitations avec la 1ère contestation de la charge en cellules en 5 mois
- C-2C/5M Nombre d'exploitations avec la 2ème contestation de la charge en cellules en 5 mois
- C-3C/5M Nombre d'exploitations avec la 3ème contestation de la charge en cellules en 5 mois
- C-4C/5M Nombre d'exploitations avec la 4ème contestation de la charge en cellules en 5 mois
- C-Total Nombre total d'exploitations évaluées quant à la charge en cellules

* Résultat mensuel = moyenne géométrique des résultats d'analyses du premier et du deuxième échantillon d'un mois. N'y a-t-il exceptionnellement qu'un seul résultat, celui-ci compte comme résultat mensuel.

- * F Échantillons provenant de la France (zone franche)
- ** FL Échantillons provenant de la Principauté du Liechtenstein

Sources: Suissselab SA Zollikofen, TSM Fiduciaire Sàrl Berne

Lait cru suisse: évaluation de droit public des résultats du contrôle du lait juin 2012						
Canton	Substances inhibitrices [Nombre d'exploitations]					
	Pas de détection de substances inhibitrices		Détection de substances inhibitrices		Total évaluations	
	S.i.-0	%	S.i.-1	%	S.i.-Total	%
AG	991	99.90	1	0.10	992	100
AI	344	100.00	0	0.00	344	100
AR	447	99.78	1	0.22	448	100
BE	6015	99.87	8	0.13	6023	100
BL/BS	346	99.43	2	0.57	348	100
FR	1640	99.88	2	0.12	1642	100
GE	4	80.00	1	20.00	5	100
GL	209	100.00	0	0.00	209	100
GR	663	100.00	0	0.00	663	100
JU	499	99.80	1	0.20	500	100
LU	2476	99.96	1	0.04	2477	100
NE	445	100.00	0	0.00	445	100
NW	314	100.00	0	0.00	314	100
OW	429	99.54	2	0.46	431	100
SG	2388	99.67	8	0.33	2396	100
SH	108	99.08	1	0.92	109	100
SO	577	99.48	3	0.52	580	100
SZ	717	99.86	1	0.14	718	100
TG	1209	99.67	4	0.33	1213	100
TI	78	100.00	0	0.00	78	100
UR	210	99.53	1	0.47	211	100
VD	983	99.90	1	0.10	984	100
VS	264	100.00	0	0.00	264	100
ZG	294	100.00	0	0.00	294	100
ZH	1251	99.60	5	0.40	1256	100
Diverse	0	0.00	0	0.00	0	100
	0	0	0	0	0	0
Total CH	22901	99.81	43	0.19	22944	100
F*	0	0	0	0	0	0
FL**	74	100.00	0	0.00	74	100
	48	100.00	0	0.00	48	100
	0	0	0	0	0	0
Total	23023	99.81	43	0.19	23066	100

Légende:

- S.i.-0 Nombre d'exploitations avec détection de substances inhibitrices dans le mois analysé
S.i.-1 Nombre d'exploitations sans détection de substances inhibitrices dans le mois analysé
S.i.-Total Nombre total d'exploitations évaluées quant à la détection de substances inhibitrices:

- * F Échantillons provenant de la France (zone franche)
** FL Échantillons provenant de la Principauté du Liechtenstein

Sources: Suisselab SA Zollikofen, TSM Fiduciaire Sàrl Berne

Lait cru suisse: évaluation de droit public des résultats du contrôle du lait										
juin 2012										
§	Suspensions de livraison de lait									
	[Nombre d'exploitations]									
	Germe		Cellules somatiques		Substances inhibitrices		Suspensions successives		Total suspensions	
Sp-G	%	Sp-C	%	Sp-S.i.	%	Sp-Succ.	%	Sp-Total	%	
AG	1	33.33	0	0.00	1	33.33	1	33.33	3	100
AI	0	0.00	0	0.00	0	0.00	0	0.00	0	100
AR	0	0.00	0	0.00	1	100.00	0	0.00	1	100
BE	0	0.00	1	11.11	8	88.89	0	0.00	9	100
BL/BS	0	0.00	0	0.00	2	100.00	0	0.00	2	100
FR	0	0.00	0	0.00	2	100.00	0	0.00	2	100
GE	0	0.00	0	0.00	1	100.00	0	0.00	1	100
GL	0	0.00	0	0.00	0	0.00	0	0.00	0	100
GR	0	0.00	0	0.00	0	0.00	0	0.00	0	100
JU	0	0.00	0	0.00	1	100.00	0	0.00	1	100
LU	0	0.00	0	0.00	1	100.00	0	0.00	1	100
NE	0	0.00	0	0.00	0	0.00	0	0.00	0	100
NW	0	0.00	0	0.00	0	0.00	0	0.00	0	100
OW	0	0.00	0	0.00	2	100.00	0	0.00	2	100
SG	0	0.00	1	11.11	8	88.89	0	0.00	9	100
SH	0	0.00	1	33.33	1	33.33	1	33.33	3	100
SO	0	0.00	0	0.00	3	100.00	0	0.00	3	100
SZ	0	0.00	0	0.00	1	100.00	0	0.00	1	100
TG	0	0.00	0	0.00	4	100.00	0	0.00	4	100
TI	0	0.00	0	0.00	0	0.00	0	0.00	0	100
UR	0	0.00	0	0.00	1	100.00	0	0.00	1	100
VD	0	0.00	0	0.00	1	100.00	0	0.00	1	100
VS	1	33.33	0	0.00	0	0.00	2	66.67	3	100
ZG	0	0.00	0	0.00	0	0.00	0	0.00	0	100
ZH	0	0.00	0	0.00	5	100.00	0	0.00	5	100
Divers	0	0.00	0	0.00	0	0.00	0	0.00	0	100
	0	0	0	0	0	0	0	0	0	0
Total CH	2	3.85	3	5.77	43	82.69	4	7.69	52	100
F*	0	0	0	0	0	0	0	0	0	0
FL**	1	25.00	1	25.00	0	0.00	2	50.00	4	100
	0	0.00	0	0.00	0	0.00	0	0.00	0	100
	0	0	0	0	0	0	0	0	0	0
Total	3	5.36	4	7.14	43	76.79	6	10.71	56	100

Légende:

- Sp-G Nombre de suspensions dues à 3 contestations en matière de germes sur une durée de 4 mois
- Sp-C Nombre de suspensions dues à 4 contestations en matière de cellules somatiques sur une durée de 5 mois
- Sp-S.i. Nombre de suspensions due à la mise en évidence de substances inhibitrices
- Sp-Succ. Nombre de suspensions successives dans le cadre de suspensions antérieures
- Sp-Total Total nombre de suspensions de livraison de lait

- * F Échantillons provenant de la France (zone franche)
- ** FL Échantillons provenant de la Principauté du Liechtenstein

Sources: Suisselab SA Zollikofen, TSM Fiduciaire Sàrl Berne

**Lait cru suisse: évaluation de droit privé des résultats du contrôle du lait
juin 2012**

Canton	Germes (Nombre d'exploitations)															
	Aucune contestation*		1ère contestation*		2ème contestation*		3ème contestation*		4ème contestation*		5ème contestation*		Total évaluations*			
	G-0≤10	%	G-0>10	%	G-1C/5M	%	G-2C/5M	%	G-3C/5M	%	G-4C/5M	%	G-5C/5M	%	G-Total	%
AG	415	41.96	553	55.92	8	0.81	5	0.51	5	0.51	3	0.30	0	0.00	989	100
AI	168	48.84	166	48.26	2	0.58	7	2.03	0	0.00	1	0.29	0	0.00	344	100
AR	283	63.17	156	34.82	7	1.56	1	0.22	0	0.00	1	0.22	0	0.00	448	100
BE	3546	58.86	2326	38.61	84	1.39	51	0.85	13	0.22	3	0.05	1	0.02	6024	100
BL/BS	145	41.67	195	56.03	3	0.86	4	1.15	0	0.00	1	0.29	0	0.00	348	100
FR	880	53.66	731	44.57	19	1.16	8	0.49	1	0.06	1	0.06	0	0.00	1640	100
GE	2	40.00	3	60.00	0	0.00	0	0.00	0	0.00	0	0.00	0	0.00	5	100
GL	136	65.07	70	33.49	1	0.48	2	0.96	0	0.00	0	0.00	0	0.00	209	100
GR	433	65.31	206	31.07	12	1.81	7	1.06	2	0.30	3	0.45	0	0.00	663	100
JU	201	40.20	283	56.60	8	1.60	2	0.40	4	0.80	1	0.20	1	0.20	500	100
LU	1355	54.68	1073	43.30	25	1.01	19	0.77	4	0.16	2	0.08	0	0.00	2478	100
NE	199	44.72	227	51.01	9	2.02	7	1.57	3	0.67	0	0.00	0	0.00	445	100
NW	178	56.33	130	41.14	6	1.90	1	0.32	1	0.32	0	0.00	0	0.00	316	100
OW	201	46.74	211	49.07	8	1.86	9	2.09	1	0.23	0	0.00	0	0.00	430	100
SG	1558	65.05	793	33.11	24	1.00	14	0.58	4	0.17	1	0.04	1	0.04	2395	100
SH	40	36.70	64	58.72	3	2.75	1	0.92	1	0.92	0	0.00	0	0.00	109	100
SO	259	44.66	303	52.24	11	1.90	6	1.03	1	0.17	0	0.00	0	0.00	580	100
SZ	326	45.47	359	50.07	17	2.37	12	1.67	2	0.28	0	0.00	1	0.14	717	100
TG	724	59.69	469	38.66	13	1.07	6	0.49	1	0.08	0	0.00	0	0.00	1213	100
TI	39	50.00	36	46.15	2	2.56	1	1.28	0	0.00	0	0.00	0	0.00	78	100
UR	136	64.45	66	31.28	7	3.32	1	0.47	1	0.47	0	0.00	0	0.00	211	100
VD	496	50.41	447	45.43	26	2.64	11	1.12	1	0.10	2	0.20	1	0.10	984	100
VS	96	36.64	150	57.25	5	1.91	7	2.67	0	0.00	2	0.76	2	0.76	262	100
ZG	138	46.94	146	49.66	5	1.70	3	1.02	2	0.68	0	0.00	0	0.00	294	100
ZH	662	52.71	561	44.67	18	1.43	12	0.96	3	0.24	0	0.00	0	0.00	1256	100
Divers	0	0.00	0	0.00	0	0.00	0	0.00	0	0.00	0	0.00	0	0.00	0	100
	0	0	0	0	0	0	0	0	0	0	0	0	0	0	0	0
Total CH	12616	55.00	9724	42.39	323	1.41	197	0.86	50	0.22	21	0.09	7	0.03	22938	100
F*	0	0	0	0	0	0	0	0	0	0	0	0	0	0	0	0
FL**	35	47.95	34	46.58	2	2.74	0	0.00	0	0.00	0	0.00	2	2.74	73	100
	25	52.08	23	47.92	0	0.00	0	0.00	0	0.00	0	0.00	0	0.00	48	100
	0	0	0	0	0	0	0	0	0	0	0	0	0	0	0	0
Total	12676	54.97	9781	42.42	325	1.41	197	0.85	50	0.22	21	0.09	9	0.04	23059	100

Légende:

- G-0≤10 Nombre d'exploitations sans contestation privée de la charge en germes dans le mois d'analyse; le plus mauvais résultat du premier et dernier échantillon dans le mois d'analyse avait une valeur ≤ 10'000 germes/ml
- G-0>10 Nombre d'exploitations sans contestation privée de la charge en germes dans le mois d'analyse; le plus mauvais résultat du premier et dernier échantillon dans le mois d'analyse avait une valeur >10'000 et ≤ 79'000 germes/ml
- G-1C/5M Nombre d'exploitations avec la 1ère contestation de la charge en germes en 5 mois
- G-2C/5M Nombre d'exploitations avec la 2ème contestation de la charge en germes en 5 mois
- G-3C/5M Nombre d'exploitations avec la 3ème contestation de la charge en germes en 5 mois
- G-4C/5M Nombre d'exploitations avec la 4ème contestation de la charge en germes en 5 mois
- G-5C/5M Nombre d'exploitations avec la 5ème contestation de la charge en germes en 5 mois
- G-Total Nombre total d'exploitations évaluées quant à la charge en germes

* Évaluations et contestations selon la convention (PSL, AILS, Fromarte) du 20.12.2011 sur les modalités des contrats d'achat de lait

- * F Échantillons provenant de la France (zone franche)
- ** FL Échantillons provenant de la Principauté du Liechtenstein

Sources: Suisselab SA Zollikofen, TSM Fiduciaire Sàrl Berne

Lait cru suisse: évaluation de droit privé des résultats du contrôle du lait
juin 2012

Canton	Cellules somatiques [Nombre d'exploitations]															
	Aucune contestation*		1ère contestation*		2ème contestation*		3ème contestation*		4ème contestation*		5ème contestation*		Total évaluations*			
	C-0≤100	%	C-0>100	%	C-1C/5M	%	C-2C/5M	%	C-3C/5M	%	C-4C/5M	%	C-1C/5M	%	C-Total	%
AG	152	15.32	727	73.29	69	6.96	25	2.52	16	1.61	2	0.20	1	0.10	992	100
AI	81	23.55	239	69.48	18	5.23	4	1.16	2	0.58	0	0.00	0	0.00	344	100
AR	117	26.12	299	66.74	20	4.46	9	2.01	2	0.45	1	0.22	0	0.00	448	100
BE	2242	37.24	3420	56.80	241	4.00	92	1.53	19	0.32	7	0.12	0	0.00	6021	100
BL/BS	64	18.39	262	75.29	14	4.02	3	0.86	2	0.57	3	0.86	0	0.00	348	100
FR	454	27.65	1081	65.83	71	4.32	24	1.46	9	0.55	3	0.18	0	0.00	1642	100
GE	0	0.00	5	100.00	0	0.00	0	0.00	0	0.00	0	0.00	0	0.00	5	100
GL	62	29.67	142	67.94	4	1.91	0	0.00	0	0.00	1	0.48	0	0.00	209	100
GR	165	24.89	458	69.08	33	4.98	5	0.75	2	0.30	0	0.00	0	0.00	663	100
JU	111	22.20	345	69.00	23	4.60	11	2.20	7	1.40	3	0.60	0	0.00	500	100
LU	612	24.72	1700	68.66	111	4.48	32	1.29	20	0.81	1	0.04	0	0.00	2476	100
NE	119	26.80	296	66.67	16	3.60	6	1.35	6	1.35	0	0.00	1	0.23	444	100
NW	79	25.00	216	68.35	13	4.11	7	2.22	1	0.32	0	0.00	0	0.00	316	100
OW	84	19.49	303	70.30	35	8.12	8	1.86	0	0.00	1	0.23	0	0.00	431	100
SG	558	23.29	1691	70.58	99	4.13	30	1.25	12	0.50	5	0.21	1	0.04	2396	100
SH	14	12.84	80	73.39	8	7.34	4	3.67	2	1.83	0	0.00	1	0.92	109	100
SO	153	26.38	387	66.72	27	4.66	10	1.72	2	0.34	1	0.17	0	0.00	580	100
SZ	186	25.91	478	66.57	34	4.74	13	1.81	4	0.56	3	0.42	0	0.00	718	100
TG	176	14.51	922	76.01	74	6.10	29	2.39	7	0.58	5	0.41	0	0.00	1213	100
TI	16	20.51	55	70.51	5	6.41	2	2.56	0	0.00	0	0.00	0	0.00	78	100
UR	68	32.23	132	62.56	11	5.21	0	0.00	0	0.00	0	0.00	0	0.00	211	100
VD	227	23.07	660	67.07	53	5.39	26	2.64	12	1.22	3	0.30	3	0.30	984	100
VS	75	28.41	166	62.88	14	5.30	6	2.27	2	0.76	1	0.38	0	0.00	264	100
ZG	71	24.15	204	69.39	9	3.06	6	2.04	3	1.02	1	0.34	0	0.00	294	100
ZH	239	19.03	915	72.85	68	5.41	25	1.99	6	0.48	2	0.16	1	0.08	1256	100
Divers	0	0.00	0	0.00	0	0.00	0	0.00	0	0.00	0	0.00	0	0.00	0	100
	0	0	0	0	0	0	0	0	0	0	0	0	0	0	0	0
Total CH	6125	26.70	15183	66.18	1070	4.66	377	1.64	136	0.59	43	0.19	8	0.03	22942	100
F*	0	0	0	0	0	0	0	0	0	0	0	0	0	0	0	0
FL**	2	2.70	50	67.57	9	12.16	6	8.11	4	5.41	2	2.70	1	1.35	74	100
	5	10.42	39	81.25	3	6.25	1	2.08	0	0.00	0	0.00	0	0.00	48	100
	0	0	0	0	0	0	0	0	0	0	0	0	0	0	0	0
Total	6132	26.59	15272	66.22	1082	4.69	384	1.66	140	0.61	45	0.20	9	0.04	23064	100

Légende:

- C-0≤100 Nombre d'exploitations sans contestation privée de la charge en cellules somatiques dans le mois d'analyse; le plus mauvais résultat du premier et dernier échantillon dans le mois d'analyse avait une valeur ≤ 100'000 cellules somatiques/ml
- C-0>100 Nombre d'exploitations sans contestation privée de la charge en cellules somatiques dans le mois d'analyse; le plus mauvais résultat du premier et dernier échantillon dans le mois d'analyse avait une valeur >100'000 et ≤ 349'000 cellules somatiques/ml
- C-1C/5M Nombre d'exploitations avec la 1ère contestation de la charge en cellules somatiques en 5 mois
- C-2C/5M Nombre d'exploitations avec la 2ème contestation de la charge en cellules somatiques en 5 mois
- C-3C/5M Nombre d'exploitations avec la 3ème contestation de la charge en cellules somatiques en 5 mois
- C-4C/5M Nombre d'exploitations avec la 4ème contestation de la charge en cellules somatiques en 5 mois
- C-5C/5M Nombre d'exploitations avec la 5ème contestation de la charge en cellules somatiques en 5 mois
- C-Total Nombre total d'exploitations évaluées quant à la charge en cellules somatiques

* Évaluations et contestations selon la convention (PSL, AILS, Fromarte) du 20.12.2011 sur les modalités des contrats d'achat de lait

- * F Échantillons provenant de la France (zone franche)
- ** FL Échantillons provenant de la Principauté du Liechtenstein

Sources: Suisselab SA Zollikofen, TSM Fiduciaire Sàrl Berne

Lait cru suisse: évaluation de droit privé, résultats du contrôle du lait									
juin 2012									
Canton	Substances inhibitrices [Nombre d'exploitations]								
	Pas de contestation*		1ère contestation*		2ème contestation*		Total évaluations*		
	S.i.-0	%	S.i.-1C/12M	%	S.i.-2C/12M	%	S.i.-Total	%	
AG	991	99.90	1	0.10	0	0.00	992	100	
AI	344	100.00	0	0.00	0	0.00	344	100	
AR	447	99.78	1	0.22	0	0.00	448	100	
BE	6015	99.87	8	0.13	0	0.00	6023	100	
BL/BS	346	99.43	2	0.57	0	0.00	348	100	
FR	1640	99.88	2	0.12	0	0.00	1642	100	
GE	4	80.00	1	20.00	0	0.00	5	100	
GL	209	100.00	0	0.00	0	0.00	209	100	
GR	663	100.00	0	0.00	0	0.00	663	100	
JU	499	99.80	1	0.20	0	0.00	500	100	
LU	2476	99.96	1	0.04	0	0.00	2477	100	
NE	445	100.00	0	0.00	0	0.00	445	100	
NW	314	100.00	0	0.00	0	0.00	314	100	
OW	429	99.54	1	0.23	1	0.23	431	100	
SG	2388	99.67	8	0.33	0	0.00	2396	100	
SH	108	99.08	1	0.92	0	0.00	109	100	
SO	577	99.48	3	0.52	0	0.00	580	100	
SZ	717	99.86	1	0.14	0	0.00	718	100	
TG	1209	99.67	4	0.33	0	0.00	1213	100	
TI	78	100.00	0	0.00	0	0.00	78	100	
UR	210	99.53	1	0.47	0	0.00	211	100	
VD	983	99.90	1	0.10	0	0.00	984	100	
VS	264	100.00	0	0.00	0	0.00	264	100	
ZG	294	100.00	0	0.00	0	0.00	294	100	
ZH	1251	99.60	5	0.40	0	0.00	1256	100	
Divers	0	0.00	0	0.00	0	0.00	0	100	
	0	0	0	0	0	0	0	0	
Total CH	22901	99.81	42	0.18	1	0.00	22944	100	
F*	0	0	0	0	0	0	0	0	
FL**	74	100.00	0	0.00	0	0.00	74	100	
	48	100.00	0	0.00	0	0.00	48	100	
	0	0	0	0	0	0	0	0	
Total	23023	99.81	42	0.18	1	0.00	23066	100	

Légende:

- S.i.-0 Nombre d'exploitations sans détection de substances inhibitrices dans les échantillons du mois d'analyse (pas de contestation privée)
- S.i.-1C/12M Nombre d'exploitations avec la 1ère contestation privée en 12 mois à cause de détection de substances inhibitrices
- S.i.-2C/12M Nombre d'exploitations avec la 2ème contestation privée en 12 mois à cause de détection de substances inhibitrices
- S.i.-Total Nombre total d'exploitations évaluées quant à la détection de substances inhibitrices

* Évaluations et contestations selon la convention (PSL, AILS, Fromarte) du 20.12.2011 sur les modalités des contrats d'achat de lait

- * F Échantillons provenant de la France (zone franche)
- ** FL Échantillons provenant de la Principauté du Liechtenstein

Sources: Suisselab SA Zollikofen, TSM Fiduciaire Sàrl Berne

Lait cru suisse: évaluation de droit privé, résultats du contrôle du lait									
juin 2012									
Canton	Point de congélation [Nombre d'exploitations]								
	Pas de contestation*		Contestation* sans sanction		Contestation* avec sanction		Total évaluations*		
	PG-0	%	PG-C	%	PG-CS	%	PG-Total	%	
AG	783	78.93	153	15.42	56	5.65	992	100	
AI	292	84.88	37	10.76	15	4.36	344	100	
AR	399	89.06	31	6.92	18	4.02	448	100	
BE	4838	80.35	807	13.40	376	6.24	6021	100	
BL/BS	261	75.00	62	17.82	25	7.18	348	100	
FR	1140	69.43	313	19.06	189	11.51	1642	100	
GE	4	80.00	0	0.00	1	20.00	5	100	
GL	174	83.25	25	11.96	10	4.78	209	100	
GR	578	87.18	52	7.84	33	4.98	663	100	
JU	351	70.20	90	18.00	59	11.80	500	100	
LU	1993	80.49	329	13.29	154	6.22	2476	100	
NE	308	69.37	86	19.37	50	11.26	444	100	
NW	274	86.98	27	8.57	14	4.44	315	100	
OW	348	80.74	54	12.53	29	6.73	431	100	
SG	2072	86.48	221	9.22	103	4.30	2396	100	
SH	85	77.98	15	13.76	9	8.26	109	100	
SO	442	76.21	99	17.07	39	6.72	580	100	
SZ	628	87.47	56	7.80	34	4.74	718	100	
TG	1004	82.77	155	12.78	54	4.45	1213	100	
TI	66	84.62	4	5.13	8	10.26	78	100	
UR	189	89.57	18	8.53	4	1.90	211	100	
VD	720	73.17	172	17.48	92	9.35	984	100	
VS	211	79.92	25	9.47	28	10.61	264	100	
ZG	258	87.76	22	7.48	14	4.76	294	100	
ZH	1079	85.91	132	10.51	45	3.58	1256	100	
Divers	0	0.00	0	0.00	0	0.00	0	100	
	0	0	0	0	0	0	0	0	
Total CH	18497	80.63	2985	13.01	1459	6.36	22941	100	
F*	0	0	0	0	0	0	0	0	
FL**	53	71.62	10	13.51	11	14.86	74	100	
	35	72.92	6	12.50	7	14.58	48	100	
	0	0	0	0	0	0	0	0	
Total	18585	80.58	3001	13.01	1477	6.40	23063	100	

Légende:

- PG-0 Nombre d'exploitations sans contestation privée du point de congélation dans le premier du mois d'analyse, résultat ≤ -0.520 °C
- PG-C Nombre d'exploitations avec contestation privée du point de congélation, sans sanctions, et dernier échantillon résultat entre > -0.520 °C et < -0.516 °C
- PG-CS Nombre d'exploitations avec contestation privée du point de congélation, avec sanction, résultat ≥ -0.516 °C
- PG-Total Nombre total d'exploitations évaluées quant au point de congélation

* Évaluations et contestations selon la convention (PSL, AILS, Fromarte) du 20.12.2011 sur les modalités des contrats d'achat de lait

- * F Échantillons provenant de la France (zone franche)
- ** FL Échantillons provenant de la Principauté du Liechtenstein

Sources: Suisselab SA Zollikofen, TSM Fiduciaire Sàrl Berne

Lait cru suisse: déductions et suppléments de droit privé*
juin 2012

Canton	Déduction/supplément* [Nombre d'exploitations]							
	Supplément	%	± 0		Déduction		Total	%
AG	105	10.58	755	76.11	132	13.31	992	100
AI	56	16.28	254	73.84	34	9.88	344	100
AR	92	20.54	317	70.76	39	8.71	448	100
BE	1566	26.00	3959	65.72	499	8.28	6024	100
BL/BS	41	11.78	278	79.89	29	8.33	348	100
FR	273	16.63	1236	75.27	133	8.10	1642	100
GE	0	0.00	4	80.00	1	20.00	5	100
GL	51	24.40	151	72.25	7	3.35	209	100
GR	136	20.42	470	70.57	60	9.01	666	100
JU	63	12.57	383	76.45	55	10.98	501	100
LU	438	17.68	1833	73.97	207	8.35	2478	100
NE	62	13.93	337	75.73	46	10.34	445	100
NW	63	19.94	228	72.15	25	7.91	316	100
OW	58	13.39	314	72.52	61	14.09	433	100
SG	456	19.01	1749	72.91	194	8.09	2399	100
SH	9	8.26	80	73.39	20	18.35	109	100
SO	93	16.03	429	73.97	58	10.00	580	100
SZ	141	19.61	497	69.12	81	11.27	719	100
TG	138	11.38	939	77.41	136	11.21	1213	100
TI	14	17.95	56	71.79	8	10.26	78	100
UR	52	24.53	139	65.57	21	9.91	212	100
VD	136	13.82	718	72.97	130	13.21	984	100
VS	43	16.23	184	69.43	38	14.34	265	100
ZG	50	16.95	217	73.56	28	9.49	295	100
ZH	187	14.89	939	74.76	130	10.35	1256	100
Divers	0	0.00	0	0.00	0	0.00	0	100
	0	0	0	0	0	0	0	0
Total CH	4323	18.83	16466	71.71	2172	9.46	22961	100
	0	0	0	0	0	0	0	0
F*	2	2.70	47	63.51	25	33.78	74	100
FL**	3	6.25	41	85.42	4	8.33	48	100
	0	0	0	0	0	0	0	0
Total	4328	18.75	16554	71.72	2201	9.54	23083	100

Légende:

- Supplément Exigences de bases remplies pour l'octroi du supplément de 0.5 centimes, sans prise en considération des exigences spécifiques pour le lait de non-ensilage (nombre d'exploitations)
- ± 0 Nombre d'exploitations sans droit au supplément et sans déduction dans le mois analysé
- Déduction Nombre total des exploitations évaluées dans le mois analysé
- Total Nombre total des exploitations avec déduction dans le mois analysé

* Évaluations et contestations selon la convention (PSL, AILS, Fromarte) du 20.12.2011 sur les modalités des contrats d'achat de lait

- * F Échantillons provenant de la France (zone franche)
- ** FL Échantillons provenant de la Principauté du Liechtenstein

Sources: Suisselab SA Zollikofen, TSM Fiduciaire Sàrl Berne

Composition du lait par canton (page 1 : d'Argovie à Obwald)

Canton	Composants	janv. g/kg	févr g/kg	mars g/kg	avril g/kg	mai g/kg	juin g/kg	juil. g/kg	août g/kg	sept. g/kg	oct. g/kg	nov. g/kg	déc. g/kg	Moyenne 2012 g/kg
Argovie	Matière grasse	43.4	44.3	43.0	42.4	41.2	40.8	0.0	0.0	0.0	0.0	0.0	0.0	42.5
	Protéine	33.8	33.9	33.3	32.9	32.5	31.9	0.0	0.0	0.0	0.0	0.0	0.0	33.1
	Total	77.2	78.2	76.3	75.3	73.7	72.7	0.0	0.0	0.0	0.0	0.0	0.0	75.6
Appenzell Rhodes-Intérieures	Matière grasse	42.7	43.5	42.5	42.3	42.0	42.0	0.0	0.0	0.0	0.0	0.0	0.0	42.5
	Protéine	34.2	34.4	33.8	33.7	33.5	32.8	0.0	0.0	0.0	0.0	0.0	0.0	33.7
	Total	76.9	77.9	76.3	76.0	75.5	74.8	0.0	0.0	0.0	0.0	0.0	0.0	76.2
Appenzell Rhodes-Extérieures	Matière grasse	42.1	43.0	42.1	41.9	41.7	41.4	0.0	0.0	0.0	0.0	0.0	0.0	42.0
	Protéine	34.3	34.4	33.8	33.6	33.5	33.0	0.0	0.0	0.0	0.0	0.0	0.0	33.8
	Total	76.4	77.4	75.9	75.5	75.2	74.4	0.0	0.0	0.0	0.0	0.0	0.0	75.8
Bâle-Campagne/Bâle-Ville	Matière grasse	43.2	44.4	43.2	42.4	41.2	41.0	0.0	0.0	0.0	0.0	0.0	0.0	42.6
	Protéine	33.0	33.2	32.5	32.3	31.9	31.3	0.0	0.0	0.0	0.0	0.0	0.0	32.4
	Total	76.2	77.6	75.7	74.7	73.1	72.3	0.0	0.0	0.0	0.0	0.0	0.0	74.9
Berne	Matière grasse	42.6	43.2	42.2	41.9	40.9	41.1	0.0	0.0	0.0	0.0	0.0	0.0	42.0
	Protéine	33.0	33.0	32.4	32.3	32.4	31.9	0.0	0.0	0.0	0.0	0.0	0.0	32.5
	Total	75.6	76.2	74.6	74.2	73.3	73.0	0.0	0.0	0.0	0.0	0.0	0.0	74.5
Fribourg	Matière grasse	41.2	42.0	40.7	40.5	39.4	40.1	0.0	0.0	0.0	0.0	0.0	0.0	40.7
	Protéine	32.7	32.9	32.3	32.3	32.5	31.9	0.0	0.0	0.0	0.0	0.0	0.0	32.4
	Total	73.9	74.9	73.0	72.8	71.9	72.0	0.0	0.0	0.0	0.0	0.0	0.0	73.1
Genève	Matière grasse	44.8	43.8	44.1	41.2	41.9	39.3	0.0	0.0	0.0	0.0	0.0	0.0	42.5
	Protéine	35.8	35.1	35.2	34.2	34.3	32.8	0.0	0.0	0.0	0.0	0.0	0.0	34.6
	Total	80.6	78.9	79.3	75.4	76.2	72.1	0.0	0.0	0.0	0.0	0.0	0.0	77.1
Glaris	Matière grasse	40.0	41.2	40.2	40.0	40.2	41.2	0.0	0.0	0.0	0.0	0.0	0.0	40.5
	Protéine	32.1	32.5	32.0	32.0	32.6	32.4	0.0	0.0	0.0	0.0	0.0	0.0	32.3
	Total	72.1	73.7	72.2	72.0	72.8	73.6	0.0	0.0	0.0	0.0	0.0	0.0	72.7
Grisons	Matière grasse	39.4	40.4	39.6	40.0	39.9	40.8	0.0	0.0	0.0	0.0	0.0	0.0	40.0
	Protéine	31.9	32.3	32.4	32.7	32.8	33.1	0.0	0.0	0.0	0.0	0.0	0.0	32.5
	Total	71.3	72.7	72.0	72.7	72.7	73.9	0.0	0.0	0.0	0.0	0.0	0.0	72.6
Jura	Matière grasse	41.4	42.3	41.0	40.8	39.6	39.5	0.0	0.0	0.0	0.0	0.0	0.0	40.8
	Protéine	32.4	32.6	32.0	31.8	31.8	31.5	0.0	0.0	0.0	0.0	0.0	0.0	32.0
	Total	73.8	74.9	73.0	72.6	71.4	71.0	0.0	0.0	0.0	0.0	0.0	0.0	72.8
Lucerne	Matière grasse	42.7	43.8	42.6	42.1	41.2	41.1	0.0	0.0	0.0	0.0	0.0	0.0	42.3
	Protéine	34.0	34.3	33.6	33.4	33.1	32.4	0.0	0.0	0.0	0.0	0.0	0.0	33.5
	Total	76.7	78.1	76.2	75.5	74.3	73.5	0.0	0.0	0.0	0.0	0.0	0.0	75.7
Neuchâtel	Matière grasse	40.9	41.8	40.5	40.4	40.0	39.7	0.0	0.0	0.0	0.0	0.0	0.0	40.6
	Protéine	32.4	32.5	32.0	31.8	32.1	31.8	0.0	0.0	0.0	0.0	0.0	0.0	32.1
	Total	73.3	74.3	72.5	72.2	72.1	71.5	0.0	0.0	0.0	0.0	0.0	0.0	72.7
Nidwald	Matière grasse	41.7	42.4	41.4	41.0	40.9	41.3	0.0	0.0	0.0	0.0	0.0	0.0	41.5
	Protéine	33.7	33.9	33.4	33.2	33.0	32.3	0.0	0.0	0.0	0.0	0.0	0.0	33.3
	Total	75.4	76.3	74.8	74.2	73.9	73.6	0.0	0.0	0.0	0.0	0.0	0.0	74.7
Obwald	Matière grasse	41.5	42.6	41.6	41.0	41.1	41.6	0.0	0.0	0.0	0.0	0.0	0.0	41.6
	Protéine	33.7	34.0	33.4	33.2	33.2	32.6	0.0	0.0	0.0	0.0	0.0	0.0	33.4
	Total	75.2	76.6	75.0	74.2	74.3	74.2	0.0	0.0	0.0	0.0	0.0	0.0	74.9
Schaffhouse	Matière grasse	42.7	44.5	42.8	42.2	41.2	40.9	0.0	0.0	0.0	0.0	0.0	0.0	42.4
	Protéine	33.7	33.9	33.3	32.7	32.2	31.7	0.0	0.0	0.0	0.0	0.0	0.0	32.9
	Total	76.4	78.4	76.1	74.9	73.4	72.6	0.0	0.0	0.0	0.0	0.0	0.0	75.3

Sources: Suisselab SA Zollikofen, TSM Fiduciaire Sàrl Berne

Les données déterminées sont issues de tous les prélèvements (échantillonnage automatique ou manuel), effectués dans le cadre du contrôle de qualité du lait (valeur médiane).

Composition du lait par canton (page 2 : de Schaffhouse à Zurich)

Canton	Composants	janv. g/kg	févr g/kg	mars g/kg	avril g/kg	mai g/kg	juin g/kg	juil. g/kg	août g/kg	sept. g/kg	oct. g/kg	nov. g/kg	déc. g/kg	Moyenne 2012 g/kg
Schwyz	Matière grasse	41.6	42.2	41.5	41.0	40.8	40.4	0.0	0.0	0.0	0.0	0.0	0.0	41.3
	Protéine	33.8	33.9	33.4	33.1	32.9	32.5	0.0	0.0	0.0	0.0	0.0	0.0	33.3
	Total	75.4	76.1	74.9	74.1	73.7	72.9	0.0	0.0	0.0	0.0	0.0	0.0	74.5
Saint-Gall	Matière grasse	42.3	43.3	42.1	41.7	41.3	41.2	0.0	0.0	0.0	0.0	0.0	0.0	42.0
	Protéine	34.3	34.5	33.8	33.6	33.3	32.7	0.0	0.0	0.0	0.0	0.0	0.0	33.7
	Total	76.6	77.8	75.9	75.3	74.6	73.9	0.0	0.0	0.0	0.0	0.0	0.0	75.7
Soleure	Matière grasse	43.1	44.2	43.0	42.3	41.3	41.1	0.0	0.0	0.0	0.0	0.0	0.0	42.5
	Protéine	33.4	33.5	32.8	32.4	32.3	31.9	0.0	0.0	0.0	0.0	0.0	0.0	32.7
	Total	76.5	77.7	75.8	74.7	73.6	73.0	0.0	0.0	0.0	0.0	0.0	0.0	75.2
Tessin	Matière grasse	39.9	40.5	39.7	40.1	40.2	40.3	0.0	0.0	0.0	0.0	0.0	0.0	40.1
	Protéine	32.4	32.4	32.5	32.5	32.9	32.7	0.0	0.0	0.0	0.0	0.0	0.0	32.6
	Total	72.3	72.9	72.2	72.6	73.1	73.0	0.0	0.0	0.0	0.0	0.0	0.0	72.7
Thurgovie	Matière grasse	42.7	43.8	42.4	41.6	40.9	40.8	0.0	0.0	0.0	0.0	0.0	0.0	42.0
	Protéine	34.6	34.8	34.1	33.9	33.4	32.7	0.0	0.0	0.0	0.0	0.0	0.0	33.9
	Total	77.3	78.6	76.5	75.5	74.3	73.5	0.0	0.0	0.0	0.0	0.0	0.0	76.0
Uri	Matière grasse	41.8	42.2	41.7	41.2	41.2	41.9	0.0	0.0	0.0	0.0	0.0	0.0	41.7
	Protéine	33.2	33.4	33.2	33.2	33.3	32.9	0.0	0.0	0.0	0.0	0.0	0.0	33.2
	Total	75.0	75.6	74.9	74.4	74.5	74.8	0.0	0.0	0.0	0.0	0.0	0.0	74.9
Vaud	Matière grasse	40.8	41.3	40.2	39.9	38.6	39.2	0.0	0.0	0.0	0.0	0.0	0.0	40.0
	Protéine	33.0	33.0	32.5	32.6	32.7	32.3	0.0	0.0	0.0	0.0	0.0	0.0	32.7
	Total	73.8	74.3	72.7	72.5	71.3	71.5	0.0	0.0	0.0	0.0	0.0	0.0	72.7
Valais	Matière grasse	38.1	38.6	38.6	38.9	39.2	40.8	0.0	0.0	0.0	0.0	0.0	0.0	39.0
	Protéine	31.6	32.1	32.2	32.6	32.8	32.8	0.0	0.0	0.0	0.0	0.0	0.0	32.4
	Total	69.7	70.7	70.8	71.5	72.0	73.6	0.0	0.0	0.0	0.0	0.0	0.0	71.4
Zoug	Matière grasse	42.4	43.0	42.2	41.6	41.2	40.6	0.0	0.0	0.0	0.0	0.0	0.0	41.8
	Protéine	34.3	34.4	33.8	33.5	33.0	32.7	0.0	0.0	0.0	0.0	0.0	0.0	33.6
	Total	76.7	77.4	76.0	75.1	74.2	73.3	0.0	0.0	0.0	0.0	0.0	0.0	75.5
Zurich	Matière grasse	43.1	43.9	42.7	42.0	41.0	40.7	0.0	0.0	0.0	0.0	0.0	0.0	42.2
	Protéine	34.1	34.2	33.4	33.2	32.9	32.4	0.0	0.0	0.0	0.0	0.0	0.0	33.4
	Total	77.2	78.1	76.1	75.2	73.9	73.1	0.0	0.0	0.0	0.0	0.0	0.0	75.6
Moyenne Suisse	Matière grasse	42.2	43.1	41.9	41.5	40.8	40.8	0.0	0.0	0.0	0.0	0.0	0.0	41.7
	Protéine	33.4	33.6	32.9	32.8	32.7	32.2	0.0	0.0	0.0	0.0	0.0	0.0	32.9
	Total	75.6	76.7	74.8	74.3	73.5	73.0	0.0	0.0	0.0	0.0	0.0	0.0	74.7
Moyenne Suisse Année précédente	Matière grasse	42.1	41.7	41.4	40.5	40.5	40.7	0.0	0.0	0.0	0.0	0.0	0.0	41.2
	Protéine	33.1	32.7	32.5	32.6	32.7	32.3	0.0	0.0	0.0	0.0	0.0	0.0	32.7
	Total	75.2	74.4	73.9	73.1	73.2	73.0	0.0	0.0	0.0	0.0	0.0	0.0	73.8
France Zone franche)	Matière grasse	40.2	40.7	39.6	38.9	38.1	37.8	0.0	0.0	0.0	0.0	0.0	0.0	39.2
	Protéine	34.1	34.1	33.4	33.4	33.4	33.1	0.0	0.0	0.0	0.0	0.0	0.0	33.6
	Total	74.3	74.8	73.0	72.3	71.5	70.9	0.0	0.0	0.0	0.0	0.0	0.0	72.8
Principauté du Liechtenstein	Matière grasse	41.6	43.1	41.4	41.4	40.8	40.1	0.0	0.0	0.0	0.0	0.0	0.0	41.4
	Protéine	33.7	33.9	33.3	32.8	32.7	32.3	0.0	0.0	0.0	0.0	0.0	0.0	33.1
	Total	75.3	77.0	74.7	74.2	73.5	72.4	0.0	0.0	0.0	0.0	0.0	0.0	74.5
Moyenne Totale	Matière grasse	42.2	43.1	41.9	41.5	40.8	40.8	0.0	0.0	0.0	0.0	0.0	0.0	41.7
	Protéine	33.4	33.6	32.9	32.8	32.7	32.2	0.0	0.0	0.0	0.0	0.0	0.0	32.9
	Total	75.6	76.7	74.8	74.3	73.5	73.0	0.0	0.0	0.0	0.0	0.0	0.0	74.7
Moyenne totale Année précédente	Matière grasse	42.1	41.7	41.4	40.5	40.5	40.7	0.0	0.0	0.0	0.0	0.0	0.0	41.2
	Protéine	33.1	32.7	32.5	32.6	32.7	32.3	0.0	0.0	0.0	0.0	0.0	0.0	32.7
	Total	75.2	74.4	73.9	73.1	73.2	73.0	0.0	0.0	0.0	0.0	0.0	0.0	73.8

Sources: Suisselab SA Zollikofen, TSM Fiduciaire Sàrl Berne
Les données déterminées sont issues de tous les prélèvements (échantillonnage automatique ou manuel), effectués dans le cadre du contrôle de qualité du lait (valeur médiane).