

## Statistiques mensuelles du marché du lait:

septembre 2012

Berne, le 16 novembre 2012

### 1 - Production / mise en valeur du lait

- 1.1 Production laitière mensuelle
- 1.2 Mise en valeur selon l'équivalent-lait
- 1.3 Mise en valeur selon l'équivalent-lait / année précédente (graphique)

### 2 - Fabrication de produits laitiers

- 2.1 Production fromagère mensuelle et cumulée
- 2.2 Production fromagère mensuelle et cumulée année précédente
- 2.3 Production fromagère (graphiques)
- 2.4 Production de lait de consommation / Production de beurre
- 2.5 Spécialités laitières
- 2.6 Poudre de lait et lait condensé

### 3 - Exportation

- 3.1 Exportations de fromage par produit/groupe de produits
- 3.2 Exportations de fromage par pays
- 3.3 Exportations de fromage par pays, mois de l'année précédente
- 3.4 Exportations de fromage par pays, cumulées
- 3.5 Exportations de fromage par pays, cumulées, année précédente
- 3.6 + 3.7 Total des exportations / sortes principales, 3 années (graphiques)
- 3.8 Pourcentage des exportations par variété (graphiques)
- 3.9 Exportations autres produits laitiers

### 4 - Importations de fromage

- 4.1 Importations de fromage par produit/groupe de produits
- 4.2 Importations de fromage par pays fournisseur
- 4.3 Importations de fromage par pays fournisseur, mois de l'année précédente
- 4.4 Importations cumulées de fromage par pays fournisseur
- 4.5 Importations cumulées de fromage par pays fournisseur, année précédente
- 4.6 + 4.7 Total des importations / par groupe de produits, 3 années (graphiques)
- 4.8 Importations autres produits laitiers

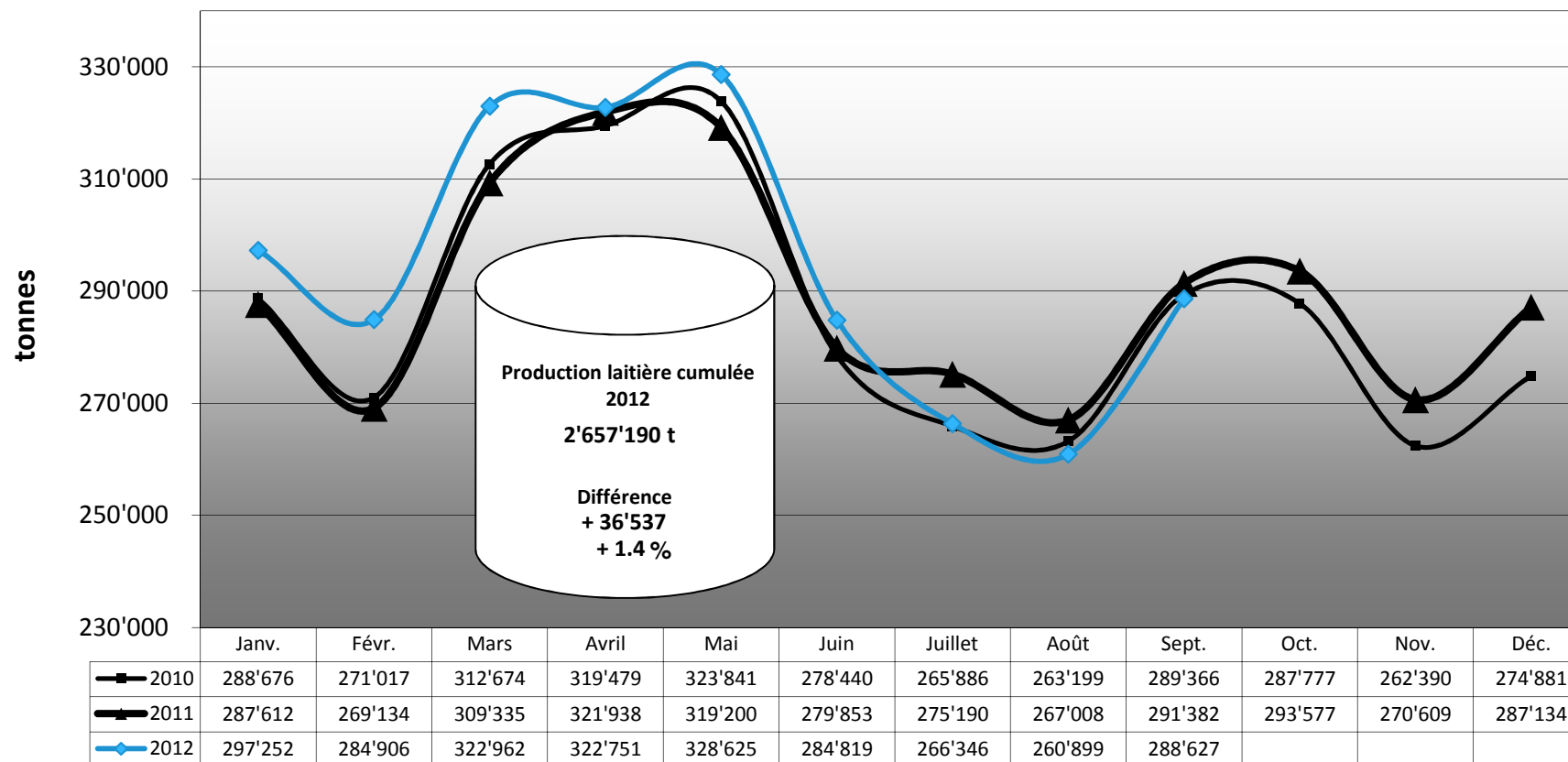
### 5 - Contrôle du lait

- 5.1 Valeurs statistiques, Distribution nombre de germes / cellules / point de congélation
- 5.2 Évaluation de droit public: germes
- 5.3 Évaluation de droit public: cellules somatiques
- 5.4 Évaluation de droit public: substances inhibitrices
- 5.5 Évaluation de droit public: suspensions de livraison de lait
- 5.6 Évaluation de droit privé: germes
- 5.7 Évaluation de droit privé: cellules somatiques
- 5.8 Évaluation de droit privé: substances inhibitrices
- 5.9 Évaluation de droit privé: point de congélation
- 5.10 Évaluation de droit privé: déduction/supplément
- 5.11 + 5.12 Composition du lait par canton

La reproduction des données est autorisée sous réserve de l'indication de la source

**MARCHÉ**  
**DULAIT**.ch

## Production laitière mensuelle en 2012 (Lait de la zone franche et lait du Liechtenstein inclus)



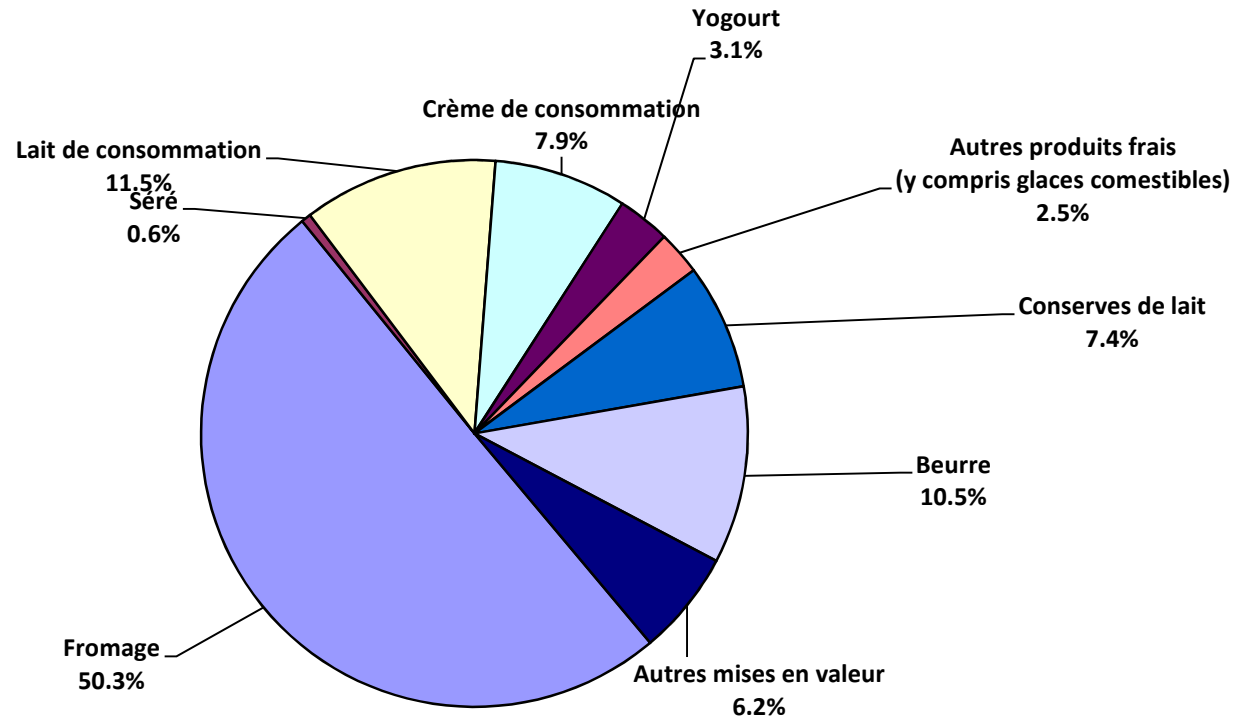
### Mise en valeur du lait en équivalents-lait

Mise en valeur:	Mise en valeur mensuelle		Différence par rapport au même mois de l'année précédente		Mise en valeur cumulée		Différence par rapport à la même période de l'année précédente	
	<i>septembre 2011</i> tonnes	<i>septembre 2012</i> tonnes	tonnes	(%)	<i>janv. - sept. 2011</i> tonnes	<i>janv. - sept. 2012</i> tonnes	tonnes	(%)
Fromage	142'796	145'067	2'271	1.6	1'090'577	1'105'016	14'439	1.3
Séré	1'288	1'649	361	28.0	12'582	17'389	4'807	38.2
Lait de consommation	34'313	33'229	-1'084	-3.2	308'056	304'847	-3'209	-1.0
Crème de consommation	22'622	22'695	73	0.3	201'945	200'903	-1'042	-0.5
Yogourt	9'326	8'988	-338	-3.6	86'173	86'206	33	0.0
Autres produits frais (y c. glaces comestibles)	6'974	7'528	554	7.9	73'565	76'473	2'908	4.0
Conserves de lait	24'450	21'431	-3'019	-12.3	277'701	291'170	13'469	4.9
Beurre	35'589	30'248	-5'341	-15.0	453'611	472'662	19'051	4.2
Autres mises en valeur	14'024	17'792	3'768	26.9	116'443	102'524	-13'919	-12.0
<b>Total</b>	<b>291'382</b>	<b>288'627</b>	<b>-2'755</b>	<b>-0.9</b>	<b>2'620'653</b>	<b>2'657'190</b>	<b>36'537</b>	<b>1.4</b>

Un équivalent-lait correspond à la teneur en protéine et en matière grasse d'un kilo de lait (fraction protéique = 0.45 EL; fraction butyrique = 0.55 EL)

Exemple 1 kg lait entier past./UHT = 0,45 protéine + 0.55 matière grasse = 1.00 équivalent-lait  
 1 kg lait écrémé past./UHT = 0.45 protéine + 0.05 matière grasse = 0.50 équivalent-lait  
 1 kg crème entière past./UHT = 0.30 protéine + 4.80 matière grasse = 5.10 équivalents-lait

### Mise en valeur du lait en équivalents-lait septembre 2012 Total 288'627 tonnes de lait



Production fromagère 2012 cumulée avec comparaison année précédente

	janv.	févr.	mars	avril	mai	juin	juillet	août	sept.	oct.	nov.	déc.	Cumul 2011 tonnes	Cumul 2012 tonnes	Différence période année	
	tonnes	tonnes	tonnes	tonnes	tonnes	tonnes	tonnes	tonnes	tonnes	tonnes	tonnes	tonnes	tonnes	tonnes	tonnes	pour cent
Séré	992	999	1'296	977	1'801	604	1'096	1'183	892	0	0	0	7'373	9'840	2'467	33.5
Mozzarella	1'633	1'666	2'011	1'776	2'161	1'973	1'922	1'856	1'472	0	0	0	15'824	16'470	646	4.1
Mascarpone	54	47	63	59	68	89	143	152	52	0	0	0	583	727	144	24.7
Autres fromages frais	637	643	771	708	802	708	656	814	610	0	0	0	12'438	6'345	-6'093	-49.0
<b>Total fromages frais</b>	<b>3'316</b>	<b>3'355</b>	<b>4'141</b>	<b>3'519</b>	<b>4'832</b>	<b>3'374</b>	<b>3'817</b>	<b>4'004</b>	<b>3'026</b>	<b>0</b>	<b>0</b>	<b>0</b>	<b>36'216</b>	<b>33'384</b>	<b>-2'832</b>	<b>-7.8</b>
Fromage à croûte fleurie, maigre, 1/4 gras	0	0	0	0	0	0	0	0	0	0	0	0	0	0	0	-
Fromage à croûte fleurie, 1/2 gras à gras	93	92	78	85	83	73	80	77	76	0	0	0	908	737	-171	-18.8
Fromage à croûte fleurie, crème	150	161	167	119	122	106	131	125	113	0	0	0	1'229	1'194	-35	-2.8
Bleu, fromage à pâte persillée	0	0	0	0	0	0	0	0	0	0	0	0	2	1	-1	-50.0
Tomme	137	157	153	135	182	153	155	176	173	0	0	0	1'471	1'421	-50	-3.4
Vacherin Mont-d'Or	58	38	4	0	0	0	0	54	95	0	0	0	212	249	37	17.4
Autres fromages à pâte molle, maigres, 1/4 gras	2	1	2	2	1	0	1	0	2	0	0	0	359	11	-348	-96.9
Autres fromages à pâte molle, 1/2 gras à gras	50	50	60	53	52	47	50	54	69	0	0	0	490	485	-5	-1.0
Autres fromages à pâte molle, crème	34	24	38	25	35	26	35	35	34	0	0	0	266	286	20	7.5
<b>Total fromage à pâte molle</b>	<b>523</b>	<b>524</b>	<b>503</b>	<b>419</b>	<b>474</b>	<b>406</b>	<b>451</b>	<b>522</b>	<b>562</b>	<b>0</b>	<b>0</b>	<b>0</b>	<b>4'968</b>	<b>4'384</b>	<b>-584</b>	<b>-11.8</b>
Appenzell	66	514	682	698	698	737	825	835	773	0	0	0	6'705	6'421	-284	-4.2
Tilsit	184	257	255	236	298	265	269	268	288	0	0	0	2'691	2'320	-371	-13.8
Fromage du Valais (fromage à raclette du Valais)	185	189	230	220	201	125	76	60	253	0	0	0	1'525	1'539	14	0.9
Raclette Suisse	663	629	688	852	1'120	1'200	1'362	1'347	1'364	0	0	0	8'253	9'225	972	11.8
Vacherin fribourgeois	161	153	135	160	229	265	272	292	274	0	0	0	1'852	1'941	89	4.8
Tête de Moine	175	148	161	155	168	166	192	224	233	0	0	0	1'573	1'622	49	3.1
Fromage du Jura	27	31	33	37	30	23	14	8	6	0	0	0	217	209	-8	-3.7
Fromage des vigneron	28	26	29	28	21	22	26	17	18	0	0	0	289	207	-82	-28.4
Mutschli	44	37	48	37	40	41	42	37	86	0	0	0	391	412	21	5.4
Fromage d'alpage à pâte mi-dure	1	0	0	0	2	8	25	41	1'604	0	0	0	1'538	1'681	143	9.3
Fromage de montagne des Grisons	176	157	155	152	152	116	96	75	71	0	0	0	1'059	1'150	91	8.6
Fromages de montagne	228	197	249	217	207	180	144	117	113	0	0	0	1'677	1'652	-25	-1.5
St. Paulin Suisse	55	36	39	41	31	37	26	36	30	0	0	0	355	331	-24	-6.8
Edam suisse	31	45	14	37	36	20	22	25	17	0	0	0	251	247	-4	-1.6
Fromage affiné à froid	1	1	1	0	2	1	2	2	2	0	0	0	5	12	7	140.0
Fromage à pâte mi-dure persillée	14	15	15	16	16	30	12	11	21	0	0	0	158	150	-8	-5.1
Fromage semi - préparé	158	143	104	99	140	121	98	90	117	0	0	0	1'374	1'070	-304	-22.1
Fromage pour la fonte	191	191	218	227	198	141	124	137	119	0	0	0	972	1'546	574	59.1
Autres fromages à pâte mi-dure, maigre, 1/4 gras	296	351	363	291	323	419	270	251	157	0	0	0	1'949	2'721	772	39.6
Autres fromages à pâte mi-dure, 1/2 gras à gras*	1'022	881	962	996	1'041	946	866	888	1'096	0	0	0	8'813	8'698	-115	-1.3
Autres fromages à pâte mi-dure, crème	256	212	302	280	279	227	211	260	245	0	0	0	2'244	2'272	28	1.2
<b>Total fromage à pâte mi-dure</b>	<b>4'565</b>	<b>4'212</b>	<b>4'695</b>	<b>4'764</b>	<b>5'231</b>	<b>5'088</b>	<b>4'967</b>	<b>5'020</b>	<b>6'888</b>	<b>0</b>	<b>0</b>	<b>0</b>	<b>43'896</b>	<b>45'430</b>	<b>1'534</b>	<b>3.5</b>
Emmental	2'254	2'182	2'468	2'484	2'527	2'249	2'095	2'048	2'068	0	0	0	19'033	20'375	1'342	7.1
Switzerland Swiss	364	305	179	284	305	321	419	387	398	0	0	0	2'225	2'962	737	33.1
Gruyère	2'535	2'416	2'679	2'638	2'582	2'036	2'307	2'173	2'173	0	0	0	21'514	21'539	25	0.1
Fromage d'alpage à pâte dure	0	0	0	0	29	126	135	163	1'009	0	0	0	1'490	1'462	-28	-1.9
Autres fromages à pâte dure, maigre, 1/4 gras	91	136	138	132	145	77	62	69	76	0	0	0	979	926	-53	-5.4
Autres fromages à pâte dure, 1/2 gras à gras**	499	470	497	444	495	443	425	326	362	0	0	0	4'342	3'961	-381	-8.8
Autres fromages à pâte dure, crème	22	20	20	20	19	18	10	6	6	0	0	0	101	151	50	49.5
<b>Total fromage à pâte dure</b>	<b>5'765</b>	<b>5'528</b>	<b>5'983</b>	<b>6'002</b>	<b>6'102</b>	<b>5'270</b>	<b>5'457</b>	<b>5'176</b>	<b>6'092</b>	<b>0</b>	<b>0</b>	<b>0</b>	<b>49'684</b>	<b>51'378</b>	<b>1'692</b>	<b>3.4</b>
Sbrinz	182	176	198	193	184	173	124	119	109	0	0	0	1'456	1'458	2	0.1
<b>Total fromage à pâte extra-dure</b>	<b>182</b>	<b>176</b>	<b>198</b>	<b>193</b>	<b>184</b>	<b>173</b>	<b>124</b>	<b>119</b>	<b>109</b>	<b>0</b>	<b>0</b>	<b>0</b>	<b>1'456</b>	<b>1'458</b>	<b>2</b>	<b>0.1</b>
Fromage pur chèvre	31	47	70	81	95	82	74	67	106	0	0	0	687	653	-34	-4.9
Fromage pur brebis	22	25	31	32	38	29	22	21	16	0	0	0	214	236	22	10.3
<b>Total produits spéciaux</b>	<b>53</b>	<b>72</b>	<b>101</b>	<b>114</b>	<b>133</b>	<b>111</b>	<b>96</b>	<b>88</b>	<b>122</b>	<b>0</b>	<b>0</b>	<b>0</b>	<b>900</b>	<b>890</b>	<b>-10</b>	<b>-1.1</b>
<b>Total général</b>	<b>14'405</b>	<b>13'869</b>	<b>15'620</b>	<b>15'012</b>	<b>16'956</b>	<b>14'422</b>	<b>14'912</b>	<b>14'928</b>	<b>16'799</b>	<b>0</b>	<b>0</b>	<b>0</b>	<b>137'118</b>	<b>136'923</b>	<b>-195</b>	<b>-0.1</b>

\* y.c. spécialités locales

\*\* y.c. fromage pour la fonte, spécialités locales

**Production fromagère 2011**

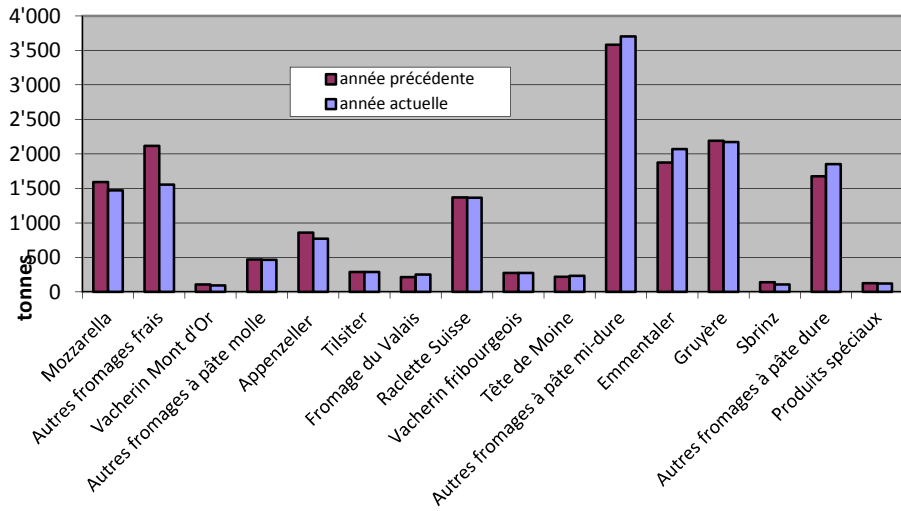
	janv. tonnes	févr. tonnes	mars tonnes	avril tonnes	mai tonnes	juin tonnes	juillet tonnes	août tonnes	sept. tonnes	oct. tonnes	nov. tonnes	déc. tonnes	Cumul 2011 tonnes	
Séré	828	710	884	875	875	813	824	796	768	654	793	804	9'624	
Mozzarella	1'485	1'508	1'827	1'874	2'040	1'866	1'820	1'810	1'594	1'476	1'653	1'605	20'558	
Mascarpone	39	51	70	78	77	67	71	64	66	43	69	85	780	
Autres produits frais	1'246	1'198	1'472	1'506	1'563	1'431	1'280	1'457	1'285	1'189	1'225	1'159	16'011	
<b>Total fromages frais</b>	<b>3'598</b>	<b>3'466</b>	<b>4'254</b>	<b>4'332</b>	<b>4'555</b>	<b>4'177</b>	<b>3'995</b>	<b>4'127</b>	<b>3'713</b>	<b>3'362</b>	<b>3'740</b>	<b>3'653</b>	<b>46'971</b>	
Fromage à croûte fleurie, maigre à 1/4 gras	0	0	0	0	0	0	0	0	0	0	0	0	0	
Fromage à croûte fleurie, 1/2 gras à gras	101	112	121	95	105	99	85	102	88	82	97	98	1'185	
Fromage à croûte fleurie, crème	122	149	184	141	154	118	99	136	126	148	218	151	1'746	
Bleu, fromage à pâte persillée	0	1	1	0	0	0	0	0	0	1	1	0	4	
Tonne	129	152	174	156	167	180	169	176	168	149	154	160	1'934	
Vacherin Mont-d'Or	55	35	8	0	0	0	-1	37	107	117	114	72	544	
Autres fromages à croûte fleurie, maigres à 1/4 gras	40	57	59	87	111	1	2	1	1	2	3	1	365	
Autres fromages à croûte fleurie, 1/2 gras à gras	47	47	66	56	56	51	46	64	57	63	64	49	666	
Autres fromages à croûte fleurie, crème	25	19	36	29	35	32	25	35	30	24	34	31	355	
<b>Total fromage à pâte molle</b>	<b>518</b>	<b>572</b>	<b>649</b>	<b>566</b>	<b>628</b>	<b>482</b>	<b>424</b>	<b>551</b>	<b>578</b>	<b>584</b>	<b>684</b>	<b>562</b>	<b>6'798</b>	
Appenzeller	618	600	642	616	723	810	915	923	858	808	749	834	9'096	
Tilsiter	290	245	329	308	314	302	306	306	290	278	299	335	3'603	
Fromage du Valais (fromage à raclette du Valais)	206	207	213	227	205	114	76	60	217	235	183	189	2'132	
Raclette Suisse	584	491	722	721	908	1'001	1'182	1'272	1'372	1'093	783	657	10'786	
Vacherin fribourgeois	153	118	119	131	241	263	270	281	276	262	229	231	2'574	
Tête de Moine	184	130	146	148	154	177	208	205	221	159	156	208	2'075	
Fromage du Jura	24	30	27	31	22	13	20	22	28	26	28	27	298	
Winzerkäse	38	36	31	33	34	26	27	31	33	33	29	24	375	
Mutschli	39	42	44	30	39	42	34	36	85	39	66	50	43	550
Fromage d'alpage à pâte mi-dure	5	0	0	-2	3	10	25	62	143	476	65	0	2'079	
Fromage de montagne des Grisons	99	170	149	157	156	121	77	62	68	109	120	138	1'426	
Fromages de montagne, à la coupe	241	138	219	237	209	167	163	147	156	166	178	163	2'184	
St. Paulin Suisse	33	32	51	24	81	35	37	30	32	28	46	45	474	
Edam suisse	19	32	34	26	26	33	27	32	22	35	20	20	326	
Fromage affiné à froid	0	1	0	1	1	0	1	1	0	1	2	1	9	
Fromage à pâte mi-dure persillée	16	18	17	17	19	33	14	8	16	26	14	15	213	
Fromage semi - préparé	105	127	157	195	159	119	143	154	215	143	121	126	1'764	
Fromage pour la fonte, gras	85	91	102	117	85	180	131	109	72	112	126	195	1'405	
Feta au lait de vache	0	0	0	0	0	0	0	0	0	0	0	0	0	
Autres fromages à pâte mi-dure, maigre à 1/4 gras	146	228	199	200	275	243	243	221	194	274	275	238	2'736	
Autres fromages à pâte mi-dure, 1/2 gras à gras *	965	872	1'065	1'033	1'149	934	852	973	970	1'090	1'019	967	11'889	
Autres fromages à pâte mi-dure, crème	237	223	299	268	260	247	209	245	256	230	234	251	2'959	
<b>Total fromage à pâte mi-dure</b>	<b>4'089</b>	<b>3'832</b>	<b>4'565</b>	<b>4'519</b>	<b>5'061</b>	<b>4'871</b>	<b>4'960</b>	<b>5'181</b>	<b>6'818</b>	<b>5'652</b>	<b>4'722</b>	<b>4'687</b>	<b>58'957</b>	
Emmentaler	2'127	1'951	2'223	2'351	2'520	2'142	1'943	1'902	1'874	2'090	1'994	2'139	25'256	
Switzerland Swiss	301	211	287	196	229	247	235	269	250	251	250	301	3'027	
Gruyère	2'426	2'253	2'581	2'663	2'575	2'188	2'417	2'221	2'190	2'468	2'288	2'421	28'691	
Fromage d'alpage à pâte dure	0	0	0	3	55	140	131	236	92	374	29	2	1'895	
Autres fromages à pâte dure, maigre à 1/4 gras	94	103	103	164	139	111	115	75	75	99	83	112	1'273	
Autres fromages à pâte dure, 1/2 gras à gras**	529	477	554	576	568	407	383	430	418	404	422	445	5'613	
Autres fromages à pâte dure, crème	5	3	9	15	20	23	10	7	9	9	12	11	133	
<b>Total fromage à pâte dure</b>	<b>5'482</b>	<b>4'998</b>	<b>5'757</b>	<b>5'968</b>	<b>6'106</b>	<b>5'258</b>	<b>5'234</b>	<b>5'140</b>	<b>5'741</b>	<b>5'695</b>	<b>5'078</b>	<b>5'431</b>	<b>65'888</b>	
Sbrinz	164	167	192	193	176	174	124	123	143	171	151	161	1'939	
<b>Total fromage à pâte extra-dure</b>	<b>164</b>	<b>167</b>	<b>192</b>	<b>193</b>	<b>176</b>	<b>174</b>	<b>124</b>	<b>123</b>	<b>143</b>	<b>171</b>	<b>151</b>	<b>161</b>	<b>1'939</b>	
Fromage pur chèvre	31	42	73	89	102	85	78	75	112	103	42	33	865	
Fromage pur brebis	15	20	27	30	32	28	24	21	17	18	12	14	258	
<b>Total produits spéciaux</b>	<b>46</b>	<b>62</b>	<b>100</b>	<b>119</b>	<b>134</b>	<b>113</b>	<b>101</b>	<b>96</b>	<b>129</b>	<b>121</b>	<b>53</b>	<b>47</b>	<b>1'121</b>	
<b>Total fromage</b>	<b>13'896</b>	<b>13'096</b>	<b>15'516</b>	<b>15'698</b>	<b>16'658</b>	<b>15'075</b>	<b>14'838</b>	<b>15'219</b>	<b>17'122</b>	<b>15'586</b>	<b>14'429</b>	<b>14'542</b>	<b>181'675</b>	

\* y.c. spécialités locales

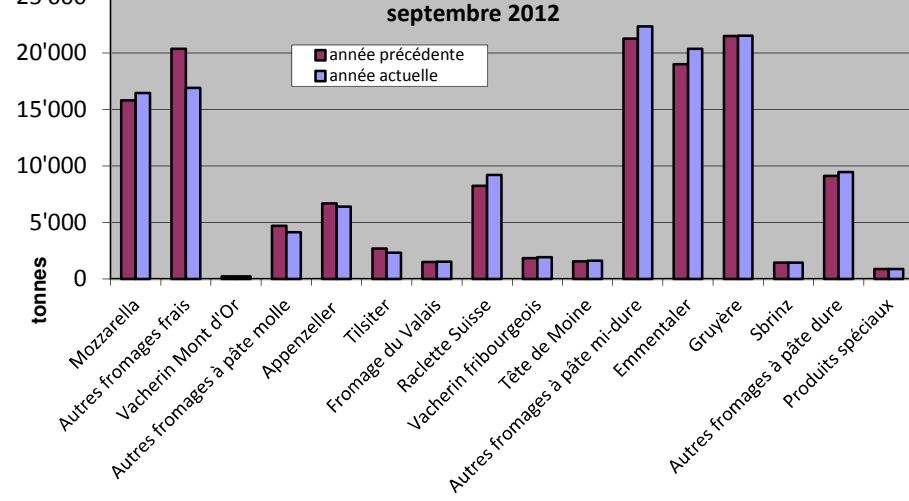
\*\* y.c. fromage pour la fonte, spécialités locales

## Production fromagère

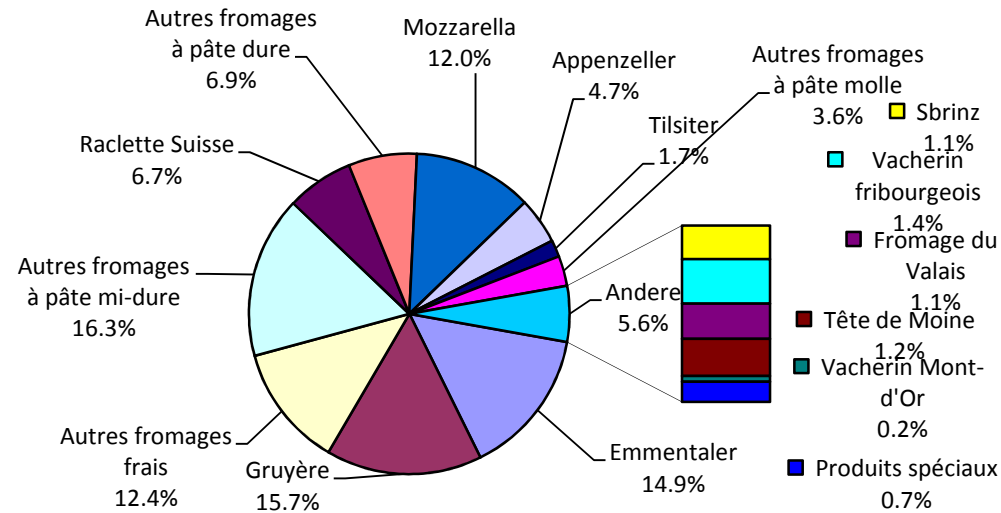
septembre 2012 en comparaison avec le même mois de l'année précédente



Cumulée par rapport à la même période de l'année précédente



janv. - sept. 2012  
Total 136'923 tonnes



## Production de lait de consommation

Variété de lait	Production mensuelle		Différence par rapport au même mois de l'année précédente		Production cumulée		Différence par rapport à la même période de l'année précédente	
	<i>septembre 2011</i> tonnes	<i>septembre 2012</i> tonnes	tonnes	(%)	<i>janv. - sept. 2011</i> tonnes	<i>janv. - sept. 2012</i> tonnes	tonnes	(%)
Lait cru	542	630	88	16.2	5'571	6'105	534	9.6
Lait past. enrichi en matière grasse	0	0	0		0	0	0	
Lait UHT enrichi en matière grasse	64	61	-3	-4.7	673	592	-81	-12.0
Lait entier past.	3'988	3'670	-318	-8.0	37'576	35'362	-2'214	-5.9
Lait entier UHT	1'667	1'659	-8	-0.5	15'956	15'426	-530	-3.3
Lait entier standardisé pasteurisé, 3.5%	3'638	3'515	-123	-3	31'094	33'453	2'359	8
Lait entier standardisé UHT, 3.5%	12'797	12'973	176	1	103'123	103'627	504	0
Lait partiellement écrémé past.	6'900	6'222	-678	-9.8	61'767	60'409	-1'358	-2.2
Lait partiellement écrémé UHT	8'830	8'545	-285	-3.2	94'650	89'483	-5'167	-5.5
Lait écrémé past.	0	0	0		1	3	2	200.0
Lait écrémé UHT	1'110	992	-118	-10.6	10'143	11'065	922	9.1
<b>Total lait de consommation</b>	<b>39'536</b>	<b>38'267</b>	<b>-1'269</b>	<b>-3.2</b>	<b>360'554</b>	<b>355'525</b>	<b>-5'029</b>	<b>-1.4</b>

## Production de beurre \*

	Production mensuelle		Différence par rapport au même mois de l'année précédente		Production cumulée		Différence par rapport à la même période de l'année précédente	
	<i>septembre 2011</i> tonnes	<i>septembre 2012</i> tonnes	tonnes	(%)	<i>janv. - sept. 2011</i> tonnes	<i>janv. - sept. 2012</i> tonnes	tonnes	(%)
<b>Total production de beurre</b>	<b>2'968</b>	<b>2'615</b>	<b>-353</b>	<b>-11.9</b>	<b>38'311</b>	<b>40'730</b>	<b>2'419</b>	<b>6.3</b>

\* Les données contiennent les quantités des produits fini de l'ensemble des types de beurre ainsi que de tous les producteurs de beurre en Suisse.



## Production de spécialités laitières

### Crème de consommation

	Production mensuelle		Différence par rapport au même mois de l'année précédente		Production cumulée		Différence par rapport à la même période de l'année précédente	
	<i>septembre 2011</i> tonnes	<i>septembre 2012</i> tonnes	tonnes	(%)	<i>janv. - sept. 2011</i> tonnes	<i>janv. - sept. 2012</i> tonnes	tonnes	(%)
Crème double	73	72	-1	-1.4	538	541	3	0.6
Crème entière 35%	2'424	2'515	91	3.8	22'149	22'429	280	1.3
Demi-crème	1'350	1'122	-228	-16.9	10'200	10'020	-180	-1.8
Crème à café	1'991	1'986	-5	-0.3	17'565	17'170	-395	-2.2
<b>Total crème de consommation</b>	<b>5'838</b>	<b>5'695</b>	<b>-143</b>	<b>-2.4</b>	<b>50'452</b>	<b>50'160</b>	<b>-292</b>	<b>-0.6</b>

### Autres spécialités laitières

	Production mensuelle		Différence par rapport au même mois de l'année précédente		Production cumulée		Différence par rapport à la même période de l'année précédente	
	<i>septembre 2011</i> tonnes	<i>septembre 2012</i> tonnes	tonnes	(%)	<i>janv. - sept. 2011</i> tonnes	<i>janv. - sept. 2012</i> tonnes	tonnes	(%)
Lait acidulé	464	528	64	13.8	5'121	5'239	118	2.3
Crème acidulée	224	250	26	11.6	2'195	2'358	163	7.4
Desserts (crèmes, flans, coupes, etc.)	1'414	1'622	208	14.7	13'009	15'290	2'281	17.5
Boissons lactées	6'108	5'560	-548	-9.0	53'615	52'045	-1'570	-2.9
Yogourt	11'663	10'990	-673	-5.8	106'203	107'866	1'663	1.6
Kéfir	13	10	-3	-23.1	118	115	-3	-2.5
Glaces comestibles	1'263	1'377	114	9.0	19'601	18'720	-881	-4.5

## Production de poudre de lait et de lait condensé

	Production mensuelle		Différence par rapport au même mois de l'année précédente		Production cumulée		Différence par rapport à la même période de l'année précédente	
	<i>septembre 2011</i> tonnes	<i>septembre 2012</i> tonnes	tonnes	(%)	<i>janv. - sept. 2011</i> tonnes	<i>janv. - sept. 2012</i> tonnes	tonnes	(%)
Poudre de lait entier	1'746	1'371	-375	-21.5	12'365	13'153	788	6.4
Poudre de lait partiellement écrémé	330	377	47	14.2	2'913	2'817	-96	-3.3
Poudre de lait enrichie et poudre de crème	66	35	-31	-47.0	279	230	-49	-17.6
Poudre de lait écrémé	1'252	320	-932	-74.4	23'064	24'579	1'515	6.6
Poudre de babeurre	0	7	7		148	90	-58	-39.2
Poudre de petit-lait	155	101	-54	-34.8	1'829	2'127	298	16.3
Lait condensé	272	265	-7	-2.6	2'122	2'093	-29	-1.4

**Exportations de fromage par produit/groupe de produit**

Variété / catégorie	Exportations mensuelles		Différences par rapport au même mois de l'année précédente		Exportations cumulées		Différence par rapport à la même période de l'année précédente	
	septembre 2011	septembre 2012			janv. - sept. 2011	janv. - sept. 2012		
	tonnes	tonnes	tonnes	(%)	tonnes	tonnes	tonnes	(%)
Mascarpone, Ricotta Romana	16	14	-2	-12.9	200	274	74	37.1
Mozzarella	296	325	29	9.9	2'883	4'044	1'161	40.3
Autres fromages frais / séché	75	35	-40	-53.2	1'157	1'055	-102	-8.8
<b>Total fromages frais / séché</b>	<b>387</b>	<b>374</b>	<b>-13</b>	<b>-3.2</b>	<b>4'240</b>	<b>5'373</b>	<b>1'133</b>	<b>26.7</b>
Vacherin Mont d'Or	2	2	-1	-29.2	9	10	1	12.9
Autres fromages à pâte molle	77	62	-14	-18.6	1'119	564	-555	-49.6
<b>Total fromages à pâte molle</b>	<b>79</b>	<b>64</b>	<b>-15</b>	<b>-18.9</b>	<b>1'128</b>	<b>574</b>	<b>-554</b>	<b>-49.1</b>
Appenzeller	535	407	-128	-24.0	4'097	3'706	-391	-9.6
Tilsiter	41	40	-1	-2.2	385	305	-81	-21.0
Raclette	97	92	-5	-5.4	466	458	-8	-1.6
Vacherin Fribourgeois	23	20	-3	-12.3	177	145	-32	-18.1
Tête de Moine	105	88	-17	-16.5	784	751	-33	-4.2
Autres fromages à pâte mi-dure, < 45% MG/ES	173	275	102	59.1	2'120	3'941	1'821	85.9
Autres fromages à pâte mi-dure, gras	322	287	-35	-10.9	2'553	2'697	144	5.6
Autres fromages à pâte mi-dure, ≥ 55% MG/ES	45	50	5	10.0	462	456	-6	-1.3
<b>Total fromages à pâte mi-dure</b>	<b>1'341</b>	<b>1'258</b>	<b>-83</b>	<b>-6.2</b>	<b>11'045</b>	<b>12'459</b>	<b>1'414</b>	<b>12.8</b>
Emmentaler	1'644	1'445	-199	-12.1	12'518	13'119	601	4.8
Gruyère	1'097	1'047	-50	-4.6	8'306	7'986	-320	-3.9
Sbrinz	24	27	3	13.1	166	152	-14	-8.4
Switzerland Swiss	123	86	-38	-30.4	1'024	1'062	38	3.7
Autres fromages à pâte dure, < 45% MG/ES	131	100	-31	-23.7	763	931	167	21.9
Autres fromages à pâte dure, gras	153	281	128	84.1	1'062	1'323	261	24.6
Autres fromages à pâte dure, ≥ 55% MG/ES	2	3	1	42.0	62	55	-7	-11.0
<b>Total fromages à pâte dure</b>	<b>3'174</b>	<b>2'989</b>	<b>-186</b>	<b>-5.8</b>	<b>23'900</b>	<b>24'626</b>	<b>726</b>	<b>3.0</b>
<b>Fromages fondu</b>	<b>186</b>	<b>101</b>	<b>-86</b>	<b>-46.0</b>	<b>1'696</b>	<b>1'097</b>	<b>-599</b>	<b>-35.3</b>
<b>Autres fromages</b>	<b>11</b>	<b>46</b>	<b>35</b>	<b>301.9</b>	<b>216</b>	<b>226</b>	<b>10</b>	<b>4.6</b>
<b>Fondue prête à l'emploi</b>	<b>541</b>	<b>427</b>	<b>-114</b>	<b>-21.1</b>	<b>2'383</b>	<b>2'085</b>	<b>-297</b>	<b>-12.5</b>
<b>Total</b>	<b>5'720</b>	<b>5'259</b>	<b>-461</b>	<b>-8.1</b>	<b>44'607</b>	<b>46'440</b>	<b>1'833</b>	<b>4.1</b>

Source: DGD

Exportations par pays

septembre 2012

	Mascarpone, Ricotta Romana	Mozzarella	Autres fromages frais / séché	Total fromages frais / séché	Vacherin Mont d'Or	Autres fromages à pâte molle	Total fromages à pâte molle	Appenzeller	Tilsiter	Raclette	Vacherin Fribourgeois	Tête de Moine	Autres fromages à pâte mi-dure, < 45% MG/ES	Autres fromages à pâte mi-dure, gras	Autres fromages à pâte mi-dure, ≥ 55% MG/ES	Total fromages à pâte mi-dure	Emmentaler	Gruyère	Sbrinz	Switzerland Swiss	Autres fromages à pâte dure, < 45% MG/ES	Autres fromages à pâte dure, gras	Autres fromages à pâte dure, ≥ 55% MG/ES	Total fromages à pâte dure	Fromage fondu	Autres fromages	Fondu prête à l'emploi	Total	
PAYS	t	t	t	t	t	t	t	t	t	t	t	t	t	t	t	t	t	t	t	t	t	t	t	t	t	t	t	t	t
<i>Europe</i>																													
Allemagne	14	274	20	309	0	24	24	310	34	47	3	39	254	259	48	993	331	190	*	*	83	56	2	662	2	32	141	2'162	
France	-	-	1	1	*	11	11	64	*	9	14	26	4	4	0	122	128	207	*	*	-	13	0	348	1	3	63	548	
Italie	-	34	8	42	0	-	0	1	*	*	*	2	17	0	0	20	707	21	*	*	17	4	-	749	69	-	1	881	
BeNeLux	-	-	-	-	*	0	0	10	0	10	1	6	-	2	1	30	54	96	*	*	-	6	-	156	10	9	34	239	
Grande-Bretagne	-	17	-	17	*	-	-	1	*	*	*	0	-	-	1	2	19	47	*	*	-	15	-	80	-	-	5	104	
Espagne/Portugal	-	-	-	-	*	0	0	*	*	*	*	*	0	-	-	0	3	17	*	*	-	0	-	20	1	-	*	21	
Autres pays d'Europe	-	0	5	6	1	23	25	13	4	5	1	10	-	8	0	41	19	33	24	18	-	5	-	99	4	1	71	245	
<b>TOTAL EUROPE</b>	<b>14</b>	<b>325</b>	<b>35</b>	<b>374</b>	<b>1</b>	<b>58</b>	<b>59</b>	<b>399</b>	<b>38</b>	<b>71</b>	<b>18</b>	<b>83</b>	<b>275</b>	<b>273</b>	<b>49</b>	<b>1'208</b>	<b>1'261</b>	<b>610</b>	<b>24</b>	<b>18</b>	<b>100</b>	<b>99</b>	<b>2</b>	<b>2'114</b>	<b>87</b>	<b>44</b>	<b>315</b>	<b>4'201</b>	
<i>Autres pays</i>																													
Canada	-	-	-	-	*	-	-	1	*	*	*	1	*	*	+	3	41	*	*	*	*	*	*	*	41	4	-	61	108
USA	-	-	-	-	*	1	1	4	*	10	1	1	*	*	+	16	113	295	*	*	*	*	*	408	8	0	51	483	
Autres pays	-	0	0	0	0	4	4	2	2	11	1	2	-	14	0	32	31	142	4	68	0	182	0	426	2	1	-	466	
<b>TOTAL AUTRES PAYS</b>	<b>-</b>	<b>0</b>	<b>0</b>	<b>0</b>	<b>0</b>	<b>5</b>	<b>5</b>	<b>7</b>	<b>2</b>	<b>20</b>	<b>2</b>	<b>4</b>	<b>-</b>	<b>14</b>	<b>0</b>	<b>50</b>	<b>184</b>	<b>437</b>	<b>4</b>	<b>68</b>	<b>0</b>	<b>182</b>	<b>0</b>	<b>875</b>	<b>14</b>	<b>2</b>	<b>112</b>	<b>1'058</b>	
<b>TOTAL</b>	<b>14</b>	<b>325</b>	<b>35</b>	<b>374</b>	<b>2</b>	<b>62</b>	<b>64</b>	<b>407</b>	<b>40</b>	<b>92</b>	<b>20</b>	<b>88</b>	<b>275</b>	<b>287</b>	<b>50</b>	<b>1'258</b>	<b>1'445</b>	<b>1'047</b>	<b>27</b>	<b>86</b>	<b>100</b>	<b>281</b>	<b>3</b>	<b>2'989</b>	<b>101</b>	<b>46</b>	<b>427</b>	<b>5'259</b>	

\* Pour des raisons de protection de données, celles concernant les exportations de variétés ne comportant qu'un ou deux exportateurs ne sont pas ventilées par pays

, mais rassemblées sous la rubrique "autres pays d'Europe" ou "Canada ou USA / autres pays".

Source: DGD

TSM Fiduciaire Sàrl  
3000 Berne

Exportations par pays

septembre 2011

	Mascarpone, Ricotta Romana	Mozzarella	Autres fromages frais / séché	Total fromages frais / séché	Vacherin Mont d'Or	Autres fromages à pâte molle	Total fromages à pâte molle	Appenzeller	Tilsiter	Raclette	Vacherin Fribourgeois	Tête de Moine	Autres fromages à pâte mi-dure, < 45% MG/ES	Autres fromages à pâte mi-dure, gras	Autres fromages à pâte mi-dure, ≥ 55% MG/ES	Total fromages à pâte mi-dure	Emmentaler	Gruyère	Sbrinz	Switzerland Swiss	Autres fromages à pâte dure, < 45% MG/ES	Autres fromages à pâte dure, gras	Autres fromages à pâte dure, ≥ 55% MG/ES	Total fromages à pâte dure	Fromage fondu	Autres fromages	Fondu prête à l'emploi	Total	
PAYS	t	t	t	t	t	t	t	t	t	t	t	t	t	t	t	t	t	t	t	t	t	t	t	t	t	t	t	t	t
<i>Europe</i>																													
Allemagne	11	226	37	274	0	63	63	415	21	40	4	51	131	268	43	973	322	242	*	*	122	91	2	779	5	3	182	2'281	
France	-	-	1	1	*	9	9	65	*	9	15	25	0	4	0	118	280	187	*	*	-	18	-	485	1	6	53	672	
Italie	-	2	36	39	0	0	0	0	*	*	*	2	21	22	-	45	723	21	*	*	9	17	-	771	105	0	1	962	
BeNeLux	-	-	-	-	*	0	0	17	0	10	1	7	-	2	0	37	97	77	*	*	-	8	-	182	27	1	73	319	
Grande-Bretagne	-	25	0	25	*	0	0	2	*	*	*	0	-	0	0	3	19	50	*	*	-	2	-	71	1	-	2	103	
Espagne/Portugal	-	15	-	15	*	-	-	*	*	*	*	*	-	-	-	-	7	29	*	*	-	-	-	35	3	-	*	54	
Autres pays d'Europe	5	4	0	9	2	1	3	22	18	6	1	15	21	14	0	97	29	54	22	3	-	11	-	119	4	0	76	309	
<b>TOTAL EUROPE</b>	<b>16</b>	<b>273</b>	<b>74</b>	<b>364</b>	<b>2</b>	<b>73</b>	<b>75</b>	<b>521</b>	<b>39</b>	<b>65</b>	<b>20</b>	<b>101</b>	<b>173</b>	<b>310</b>	<b>44</b>	<b>1'273</b>	<b>1'476</b>	<b>660</b>	<b>22</b>	<b>3</b>	<b>131</b>	<b>148</b>	<b>2</b>	<b>2'443</b>	<b>146</b>	<b>11</b>	<b>388</b>	<b>4'699</b>	
<i>Autres pays</i>																													
Canada	-	-	-	-	*	-	-	7	*	*	*	2	*	*	*	10	59	*	*	*	*	*	*	59	28	-	69	165	
USA	-	-	-	-	*	0	0	4	*	14	0	1	*	*	*	20	79	306	*	*	*	*	*	385	10	0	85	500	
Autres pays	-	22	0	23	0	3	3	2	2	18	2	1	-	12	1	38	30	131	2	120	0	5	0	288	3	1	-	356	
<b>TOTAL AUTRES PAYS</b>	<b>-</b>	<b>22</b>	<b>0</b>	<b>23</b>	<b>0</b>	<b>3</b>	<b>3</b>	<b>13</b>	<b>2</b>	<b>32</b>	<b>3</b>	<b>4</b>	<b>-</b>	<b>12</b>	<b>1</b>	<b>68</b>	<b>168</b>	<b>437</b>	<b>2</b>	<b>120</b>	<b>0</b>	<b>5</b>	<b>0</b>	<b>732</b>	<b>40</b>	<b>1</b>	<b>153</b>	<b>1'021</b>	
<b>TOTAL</b>	<b>16</b>	<b>296</b>	<b>75</b>	<b>387</b>	<b>2</b>	<b>77</b>	<b>79</b>	<b>535</b>	<b>41</b>	<b>97</b>	<b>23</b>	<b>105</b>	<b>173</b>	<b>322</b>	<b>45</b>	<b>1'341</b>	<b>1'644</b>	<b>1'097</b>	<b>24</b>	<b>123</b>	<b>131</b>	<b>153</b>	<b>2</b>	<b>3'174</b>	<b>186</b>	<b>11</b>	<b>541</b>	<b>5'720</b>	

\* Pour des raisons de protection de données, celles concernant les exportations de variétés ne comportant qu'un ou deux exportateurs ne sont pas ventilées par pays

, mais rassemblées sous la rubrique "autres pays d'Europe" ou "Canada ou USA / autres pays".

Source: DGD

Exportations par pays

janvier à septembre 2012

	Mascarpone, Ricotta Romana	Mozzarella	Autres fromages frais / séché	Total fromages frais / séché	Vacherin Mont d'Or	Autres fromages à pâte molle	Total fromages à pâte molle	Appenzeller	Tilsiter	Raclette	Vacherin Fribourgeois	Tête de Moine	Autres fromages à pâte mi-dure, < 45% MG/ES	Autres fromages à pâte mi-dure, gras	Autres fromages à pâte mi-dure, ≥ 55% MG/ES	Total fromages à pâte mi-dure	Emmentaler	Gruyère	Sbrinz	Switzerland Swiss	Autres fromages à pâte dure, < 45% MG/ES	Autres fromages à pâte dure, gras	Autres fromages à pâte dure, ≥ 55% MG/ES	Total fromages à pâte dure	Fromage fondu	Autres fromages	Fondu prête à l'emploi	Total	
PAYS	t	t	t	t	t	t	t	t	t	t	t	t	t	t	t	t	t	t	t	t	t	t	t	t	t	t	t	t	t
<i>Europe</i>																													
Allemagne	270	3'066	263	3'598	0	157	157	3'020	249	190	34	327	3'612	2'154	444	10'030	3'061	1'844	*	*	744	403	50	6'102	23	63	376	20'349	
France	-	0	6	6	*	82	82	393	*	50	85	242	22	147	1	941	1'027	1'600	*	*	-	49	1	2'677	5	34	259	4'003	
Italie	-	519	361	880	0	16	16	7	*	*	*	17	210	60	1	294	6'551	192	*	*	148	125	-	7'015	761	41	17	9'023	
BeNeLux	-	61	-	61	*	0	0	60	2	63	8	51	-	19	2	204	851	622	*	*	-	11	0	1'483	115	66	374	2'303	
Grande-Bretagne	-	150	0	150	*	0	0	15	*	*	*	2	-	1	2	20	173	454	*	*	-	56	-	683	9	0	20	883	
Espagne/Portugal	-	-	-	-	*	0	0	*	*	*	*	*	0	1	-	1	61	136	*	*	-	1	-	198	3	-	*	202	
Autres pays d'Europe	4	29	51	84	10	283	293	156	43	41	4	91	94	260	1	690	210	438	127	350	39	46	-	1'211	5	9	531	2'822	
<b>TOTAL EUROPE</b>	<b>274</b>	<b>3'825</b>	<b>680</b>	<b>4'779</b>	<b>10</b>	<b>538</b>	<b>548</b>	<b>3'651</b>	<b>293</b>	<b>344</b>	<b>132</b>	<b>730</b>	<b>3'937</b>	<b>2'641</b>	<b>451</b>	<b>12'179</b>	<b>11'935</b>	<b>5'285</b>	<b>127</b>	<b>350</b>	<b>930</b>	<b>691</b>	<b>51</b>	<b>19'370</b>	<b>920</b>	<b>213</b>	<b>1'576</b>	<b>39'585</b>	
<i>Autres pays</i>																													
Canada	-	-	-	-	*	-	-	16	*	*	*	6	*	*	*	22	401	*	*	*	*	*	*	*	401	71	0	310	804
USA	-	-	-	-	*	4	4	22	*	33	4	8	*	*	*	66	502	1'581	*	*	*	*	*	*	2'084	34	1	200	2'388
Autres pays	-	219	375	594	0	22	23	17	11	81	9	8	3	56	6	192	281	1'120	24	712	0	632	3	2'772	72	11	-	3'663	
<b>TOTAL AUTRES PAYS</b>	<b>-</b>	<b>219</b>	<b>375</b>	<b>594</b>	<b>0</b>	<b>26</b>	<b>26</b>	<b>55</b>	<b>11</b>	<b>115</b>	<b>13</b>	<b>21</b>	<b>3</b>	<b>56</b>	<b>6</b>	<b>280</b>	<b>1'184</b>	<b>2'701</b>	<b>24</b>	<b>712</b>	<b>0</b>	<b>632</b>	<b>3</b>	<b>5'256</b>	<b>177</b>	<b>13</b>	<b>509</b>	<b>6'855</b>	
<b>TOTAL</b>	<b>274</b>	<b>4'044</b>	<b>1'055</b>	<b>5'373</b>	<b>10</b>	<b>564</b>	<b>574</b>	<b>3'706</b>	<b>305</b>	<b>458</b>	<b>145</b>	<b>751</b>	<b>3'941</b>	<b>2'697</b>	<b>456</b>	<b>12'459</b>	<b>13'119</b>	<b>7'986</b>	<b>152</b>	<b>1'062</b>	<b>931</b>	<b>1'323</b>	<b>55</b>	<b>24'626</b>	<b>1'097</b>	<b>226</b>	<b>2'085</b>	<b>46'440</b>	

\* Pour des raisons de protection de données, celles concernant les exportations de variétés ne comportant qu'un ou deux exportateurs ne sont pas ventilées par pays, mais rassemblées sous la rubrique "autres pays d'Europe" ou "Canada ou USA / autres pays".  
Source: DGD

Exportations par pays

janvier à septembre 2011

	Mascarpone, Ricotta Romana	Mozzarella	Autres fromages frais / séché	Total fromages frais / séché	Vacherin Mont d'Or	Autres fromages à pâte molle	Total fromages à pâte molle	Appenzeller	Tilsiter	Raclette	Vacherin Fribourgeois	Tête de Moine	Autres fromages à pâte mi-dure, < 45% MG/ES	Autres fromages à pâte mi-dure, gras	Autres fromages à pâte mi-dure, ≥ 55% MG/ES	Total fromages à pâte mi-dure	Emmentaler	Gruyère	Sbrinz	Switzerland Swiss	Autres fromages à pâte dure, < 45% MG/ES	Autres fromages à pâte dure, gras	Autres fromages à pâte dure, ≥ 55% MG/ES	Total fromages à pâte dure	Fromage fondu	Autres fromages	Fondu prête à l'emploi	Total	
PAYS	t	t	t	t	t	t	t	t	t	t	t	t	t	t	t	t	t	t	t	t	t	t	t	t	t	t	t	t	t
<i>Europe</i>																													
Allemagne	107	2'128	435	2'670	0	803	803	3'109	228	151	50	334	1'622	2'161	444	8'099	2'512	1'841	*	*	564	738	49	5'705	26	45	440	17'788	
France	-	2	9	11	*	155	155	437	*	36	93	222	4	38	10	841	1'530	1'633	*	*	0	52	-	3'214	3	36	178	4'438	
Italie	-	248	298	546	0	24	25	3	*	*	*	60	301	198	0	563	6'027	189	*	*	199	107	12	6'534	1'161	62	16	8'907	
BeNeLux	-	1	-	1	*	0	0	71	2	65	10	50	-	13	1	212	686	654	*	*	-	12	-	1'352	179	62	508	2'314	
Grande-Bretagne	-	81	0	81	*	0	0	21	*	*	*	2	-	4	1	29	172	421	*	*	-	22	0	615	12	0	33	770	
Espagne/Portugal	-	15	-	15	*	0	0	*	*	*	*	*	-	1	0	1	75	215	*	*	-	-	-	290	13	0	*	319	
Autres pays d'Europe	93	164	6	263	8	117	125	206	138	81	12	92	190	73	2	793	271	459	156	257	-	56	-	1'198	17	2	506	2'905	
<b>TOTAL EUROPE</b>	<b>200</b>	<b>2'640</b>	<b>748</b>	<b>3'588</b>	<b>9</b>	<b>1'100</b>	<b>1'108</b>	<b>3'847</b>	<b>369</b>	<b>333</b>	<b>165</b>	<b>760</b>	<b>2'117</b>	<b>2'489</b>	<b>458</b>	<b>10'538</b>	<b>11'273</b>	<b>5'412</b>	<b>156</b>	<b>257</b>	<b>763</b>	<b>988</b>	<b>61</b>	<b>18'908</b>	<b>1'411</b>	<b>207</b>	<b>1'681</b>	<b>37'441</b>	
<i>Autres pays</i>																													
Canada	-	-	-	-	*	-	-	18	*	*	*	7	*	*	*	26	442	*	*	*	*	*	*	442	140	0	411	1'018	
USA	-	-	-	-	*	2	2	214	*	49	3	10	*	*	*	276	513	1'815	*	*	*	*	*	2'328	41	1	291	2'940	
Autres pays	-	243	409	652	0	18	18	18	17	84	9	6	3	64	4	205	290	1'078	10	768	1	74	1	2'222	103	8	-	3'209	
<b>TOTAL AUTRES PAYS</b>	<b>-</b>	<b>243</b>	<b>409</b>	<b>652</b>	<b>0</b>	<b>20</b>	<b>20</b>	<b>251</b>	<b>17</b>	<b>133</b>	<b>12</b>	<b>23</b>	<b>3</b>	<b>64</b>	<b>4</b>	<b>507</b>	<b>1'245</b>	<b>2'894</b>	<b>10</b>	<b>768</b>	<b>1</b>	<b>74</b>	<b>1</b>	<b>4'991</b>	<b>285</b>	<b>9</b>	<b>702</b>	<b>7'166</b>	
<b>TOTAL</b>	<b>200</b>	<b>2'883</b>	<b>1'157</b>	<b>4'240</b>	<b>9</b>	<b>1'119</b>	<b>1'128</b>	<b>4'097</b>	<b>385</b>	<b>466</b>	<b>177</b>	<b>784</b>	<b>2'120</b>	<b>2'553</b>	<b>462</b>	<b>11'045</b>	<b>12'518</b>	<b>8'306</b>	<b>166</b>	<b>1'024</b>	<b>763</b>	<b>1'062</b>	<b>62</b>	<b>23'900</b>	<b>1'696</b>	<b>216</b>	<b>2'383</b>	<b>44'607</b>	

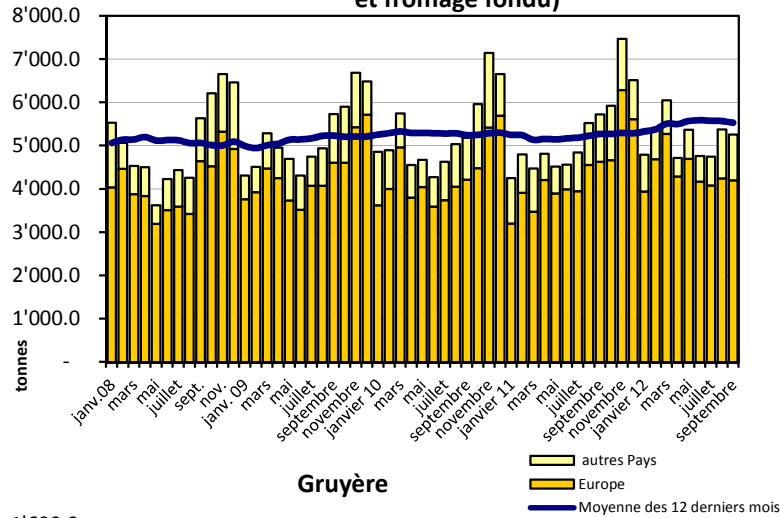
\* Pour des raisons de protection de données, celles concernant les exportations de variétés ne comportant qu'un ou deux exportateurs ne sont pas ventilées par pays

, mais rassemblées sous la rubrique "autres pays d'Europe" ou "Canada ou USA / autres pays".

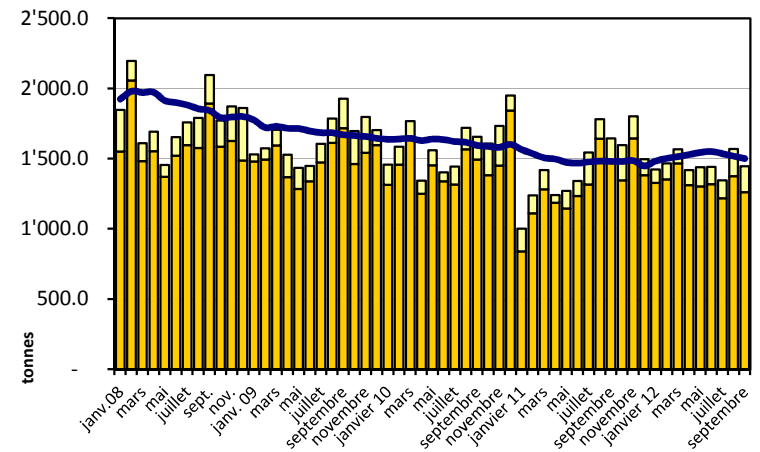
Source: DGD

## Exportation depuis 2008 - Valeur moyenne des 12 derniers

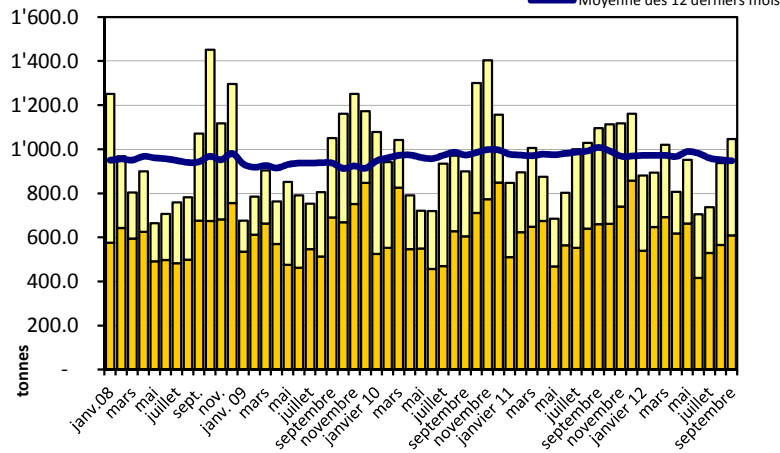
**Total des exportations de fromage (y c. mélanges à fondue et fromage fondu)**



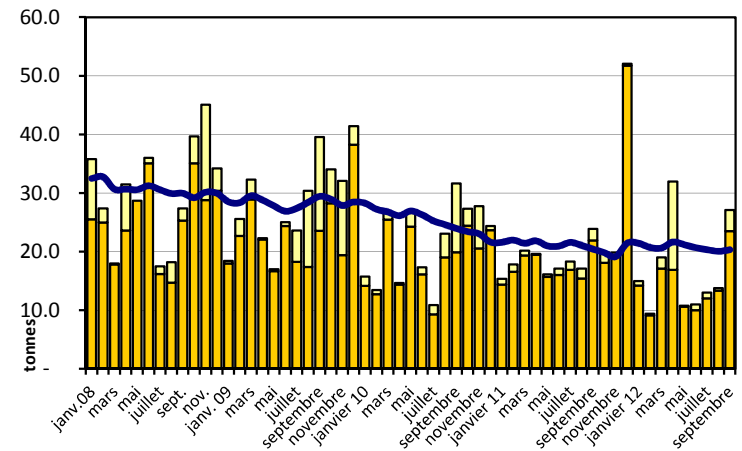
**Emmentaler**



**Gruyère**



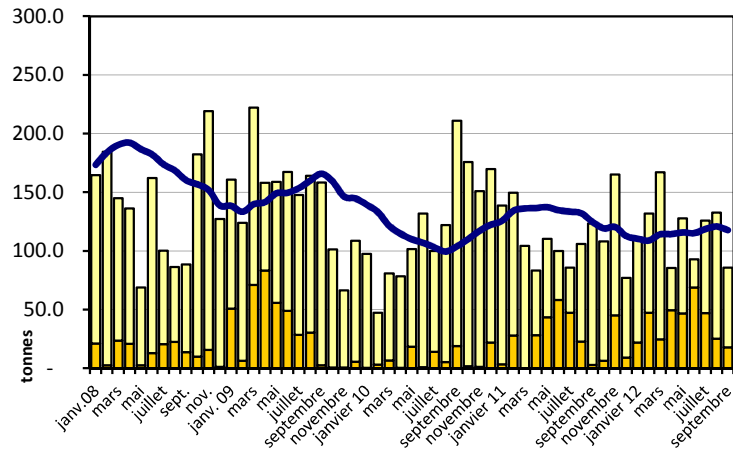
**Sbrinz**



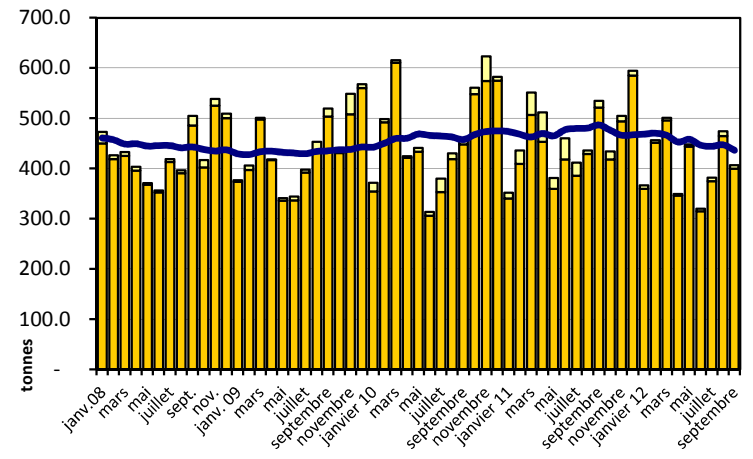


## Exportation depuis 2008 - Valeur moyenne des 12 derniers

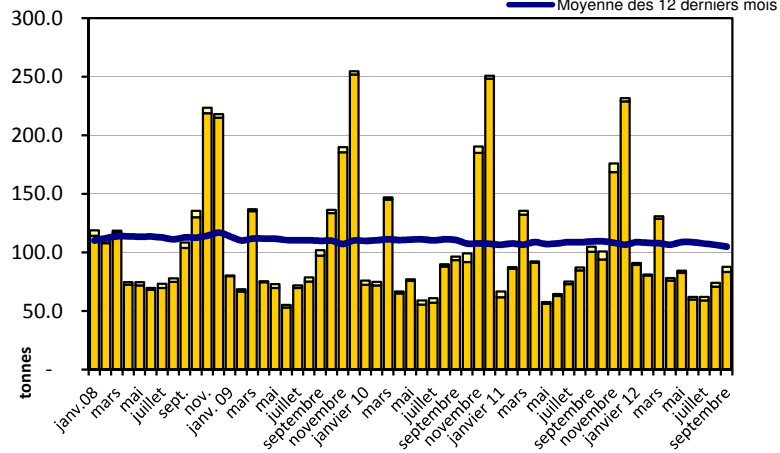
Switzerland Swiss



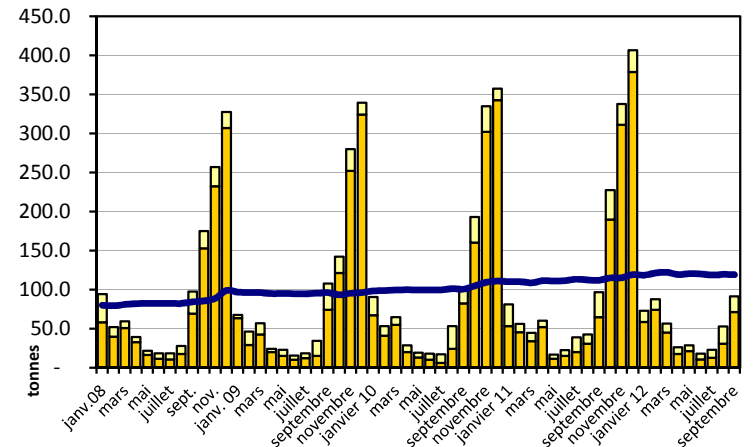
Fromage Appenzeller



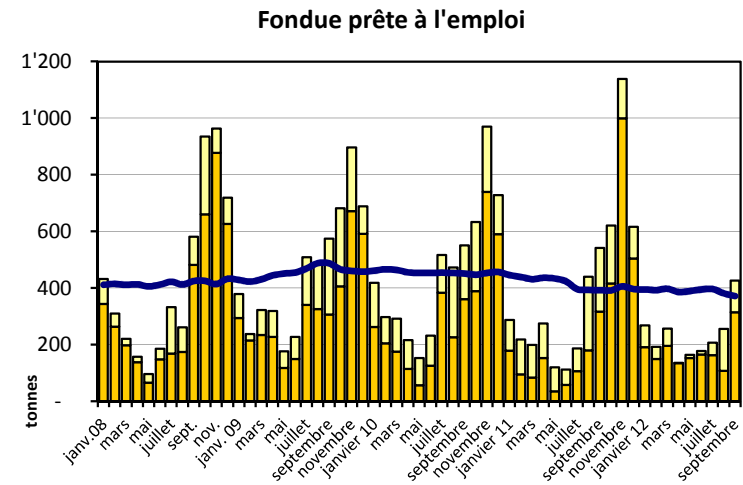
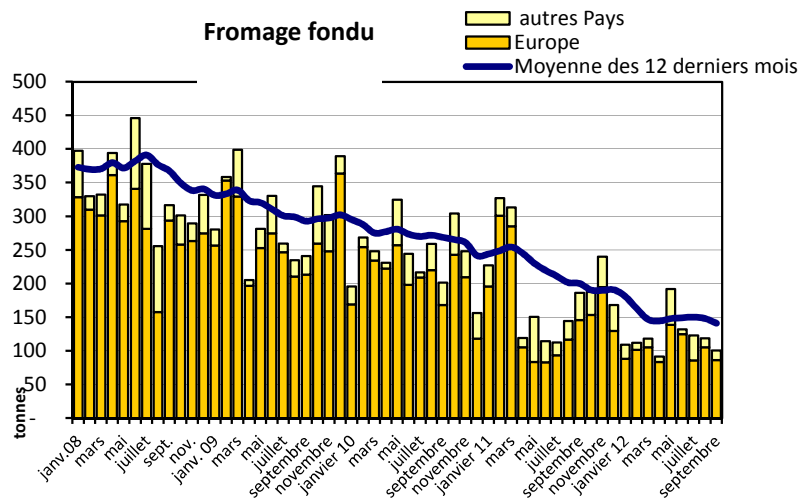
Tête de Moine



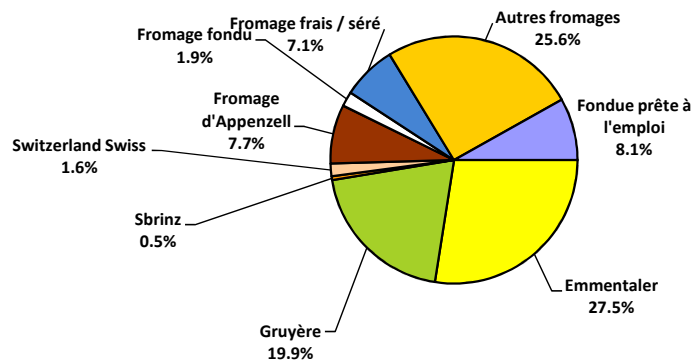
Raclette Suisse



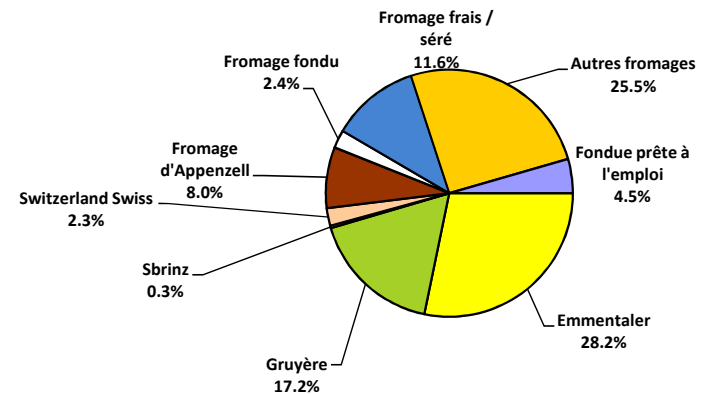
## Exportation depuis 2008 - Valeur moyenne des 12 derniers



**Exportations de fromage par variété en septembre 2012**  
Total 5'259 tonnes



**Exportations de fromage par variété, janvier à septembre 2012**  
Total 46'440 tonnes



## Exportations autres produits laitiers

Chapitres 04 et 35 du tarif des douanes suisses (sans fromages, chapitre 0406, et sans produits agricoles transformés, chapitres 15 à 22)

Produits laitiers	Exportations mensuelles		Différences par rapport au même mois de l'année précédente		Exportations cumulées		Différence par rapport à la même période de l'année précédente	
	septembre 2011 tonnes	septembre 2012 tonnes	tonnes	(%)	janv. - sept. 2011 tonnes	janv. - sept. 2012 tonnes	tonnes	(%)
Lait écrémé	19	18	-1	-3.9	175	175	0	0.3
Lait	23	135	112	492.4	238	799	561	235.5
Lait > 6% MG	0	0	0		0	1	1	
Crème	0	166	166		0	2229	2229	
Poudre de lait écrémé	1259	1125	-134	-10.6	11415	15062	3647	31.9
Poudre de lait	178	23	-155	-87.3	439	2410	1971	449.5
Poudre de crème	0	0	0	-100.0	1	0	-1	-62.4
Lait concentré	0	0	0	-84.6	52	3	-48	-93.5
Crème concentrée	55	64	9	16.8	567	578	11	1.9
Yogourt	491	429	-62	-12.5	3848	3978	130	3.4
Autres produits frais	20	23	4	17.9	947	2039	1092	115.2
Petit-lait	4396	5348	951	21.6	46829	50876	4047	8.6
Poudre de petit-lait	115	72	-43	-37.3	1979	2290	311	15.7
Petit-lait concentré	2	24	22	1058.0	2	125	122	4978.3
Beurre (sans beurre déshydraté)	257	3	-254	-99.0	2874	7462	4589	159.7
Pâte à tartiner laitières	323	192	-131	-40.6	2402	2943	540	22.5
Autres matières grasses provenant du lait	1	0	-1	-61.8	5	41	36	673.8
Caséines	0	0	0	28.8	34	22	-11	-34.1
Lactalbumine	0	0	0	8800.0	0	2	1	472.8
Autres albumines	0	0	0	1800.0	0	0	0	-44.0

Source: DGD

### Importations de fromage par produit/groupe de produit

Fromages / Catégorie	Importations mensuelles		Différence par rapport au même mois de l'année précédente		Importations cumulées		Différence par rapport à la période de l'année précédente	
	septembre 2011 tonnes	septembre 2012 tonnes	tonnes	(%)	janv. - sept. 2011 tonnes	janv. - sept. 2012 tonnes	tonnes	(%)
Mascarpone, Ricotta Romana	72	66	-6	-7.7	759	856	97	12.8
Mozzarella	276	272	-4	-1.3	3'123	3'436	313	10.0
Autres fromages frais / séché	1'042	1'016	-27	-2.6	9'929	10'333	405	4.1
<b>Total fromages frais / séché</b>	<b>1'390</b>	<b>1'354</b>	<b>-36</b>	<b>-2.6</b>	<b>13'811</b>	<b>14'626</b>	<b>815</b>	<b>5.9</b>
Danablu, Gorgonzola, Roquefort	30	27	-3	-8.7	306	306	0	0.1
Fromage à croûte fleurie	119	120	1	0.8	1'145	1'140	-5	-0.5
Bleu, fromage à pâte persillée	0	0	0		0	0	0	
Brie, Camembert, Italico	114	122	8	7.0	1'190	1'204	14	1.2
Autres fromages à pâte molle	533	562	29	5.5	5'258	5'470	211	4.0
<b>Total fromages à pâte molle</b>	<b>795</b>	<b>831</b>	<b>36</b>	<b>4.5</b>	<b>7'899</b>	<b>8'120</b>	<b>221</b>	<b>2.8</b>
Fromage à pâte mi-dure persillée	2	2	0	-0.3	13	14	1	11.2
Caciocavallo, Fontina, Brà, etc.	45	36	-9	-20.7	467	389	-78	-16.7
Tilsiter	2	0	-2	-93.1	18	10	-8	-46.5
Autres fromages à pâte mi-dure	553	598	45	8.1	5'031	5'434	403	8.0
Fromages à pâte mi-dure râpé, en poudre	8	11	3	41.4	59	66	7	12.2
<b>Total fromages à pâte mi-dure</b>	<b>609</b>	<b>646</b>	<b>37</b>	<b>6.1</b>	<b>5'588</b>	<b>5'914</b>	<b>326</b>	<b>5.8</b>
Fromage aux herbes (Schabziger)	0	1	1	1'181.7	6	6	0	1.9
Fromage à pâte dure persillée	0	0	0	-100.0	0	3	3	782.1
Caciocavallo, Fontina, Brà, etc.	5	6	1	10.3	77	75	-3	-3.3
Emmentaler	43	34	-9	-21.0	316	288	-28	-8.8
Autres fromages à pâte dure	129	181	52	40.3	1'461	1'695	234	16.0
Fromages à pâte dure râpé, en poudre	34	48	14	41.9	300	367	67	22.3
<b>Total fromages à pâte dure</b>	<b>211</b>	<b>270</b>	<b>58</b>	<b>27.5</b>	<b>2'160</b>	<b>2'434</b>	<b>274</b>	<b>12.7</b>
Grana/Parmigiano	395	467	72	18.2	4'460	4'198	-262	-5.9
<b>Total fromages à pâte extra-dure</b>	<b>395</b>	<b>467</b>	<b>72</b>	<b>18.2</b>	<b>4'460</b>	<b>4'198</b>	<b>-262</b>	<b>-5.9</b>
Fromage fondu	304	312	8	2.8	2'764	2'756	-8	-0.3
<b>Total variétés de fromages</b>	<b>3'705</b>	<b>3'880</b>	<b>176</b>	<b>4.7</b>	<b>36'682</b>	<b>38'047</b>	<b>1'364</b>	<b>3.7</b>

Source: DGD

Importations de fromage par pays fournisseur

septembre 2012

Pays												TOTAL
	Mascarpone, ricotta Romana	Mozzarella	Autres fromages frais / séché	Total fromages frais / séché	Danablu, Gorgonzola, Roquefort	Brie, Camembert, Reblochon	Autres fromages à pâte molle	Total fromages à pâte molle	Fromage aux herbes	Fromage à pâte dure et mi-dure	Autres fromages	
	tonnes	tonnes	tonnes	tonnes	tonnes	tonnes	tonnes	tonnes	tonnes	tonnes	tonnes	tonnes
<b>EUROPE</b>												
Allemagne	0.0	85.6	299.8	385.4	0.0	0.0	105.4	105.4	0.0	185.0	161.2	837.0
France	0.0	12.8	289.6	302.4	10.1	117.4	333.0	460.5	0.0	247.9	82.6	1'093.4
Italie	64.4	171.9	275.4	511.7	16.5	0.0	123.3	139.8	0.8	712.0	19.2	1'383.5
Pays-Bas	0.0	0.0	0.9	0.9	0.0	0.0	0.0	0.0	0.0	132.9	0.1	133.9
Belgique	0.0	0.0	56.9	56.9	0.0	0.0	5.3	5.3	0.0	0.5	0.0	62.7
Luxembourg	0.0	0.0	0.0	0.0	0.0	0.0	0.0	0.0	0.0	0.0	0.0	0.0
Autriche	1.9	1.8	15.6	19.3	0.0	0.0	6.9	6.9	0.0	18.8	48.4	93.4
Grande-Bretagne	0.0	0.0	0.0	0.0	0.0	0.0	1.2	1.2	0.0	12.0	0.7	13.9
Danemark	0.0	0.0	76.8	76.8	0.6	0.0	16.4	17.0	0.0	6.6	0.0	100.4
Norvège	0.0	0.0	0.0	0.0	0.0	0.0	0.0	0.0	0.0	0.0	0.0	0.0
Suède	0.0	0.0	0.0	0.0	0.0	0.0	0.0	0.0	0.0	0.5	0.0	0.5
Portugal	0.0	0.0	0.0	0.0	0.0	0.0	1.6	1.6	0.0	15.7	0.0	17.3
Espagne	0.0	0.0	0.7	0.7	0.0	0.0	0.0	0.0	0.0	27.8	0.0	28.5
Grèce	0.0	0.0	0.0	0.0	0.0	0.0	80.6	80.6	0.0	0.5	0.0	81.1
Autres pays d'Europe	0.0	0.0	0.1	0.1	0.0	0.0	12.9	12.9	0.0	22.1	0.0	35.1
<b>TOTAL EUROPE</b>	66.3	272.1	1'015.8	1'354.2	27.2	117.4	686.6	831.2	0.8	1'382.3	312.2	3'880.7
<b>Autres pays</b>								0.0				0.0
Canada	0.0	0.0	0.0	0.0	0.0	0.0	0.0	0.0	0.0	0.0	0.0	0.0
USA	0.0	0.0	0.0	0.0	0.0	0.0	0.0	0.0	0.0	0.0	0.0	0.0
Autres pays d'Amérique	0.0	0.0	0.0	0.0	0.0	0.0	0.0	0.0	0.0	0.0	0.0	0.0
Amérique latine	0.0	0.0	0.0	0.0	0.0	0.0	0.0	0.0	0.0	0.0	0.0	0.0
Afrique	0.0	0.0	0.0	0.0	0.0	0.0	0.0	0.0	0.0	0.0	0.0	0.0
Asie	0.0	0.0	0.0	0.0	0.0	0.0	0.0	0.0	0.0	0.0	0.0	0.0
Australie	0.0	0.0	0.0	0.0	0.0	0.0	0.0	0.0	0.0	0.0	0.0	0.0
<b>TOTAL AUTRES PAYS</b>	0.0	0.0	0.0	0.0	0.0	0.0	0.0	0.0	0.0	0.0	0.0	0.0
<b>TOTAL</b>	66.3	272.1	1'015.8	1'354.2	27.2	117.4	686.6	831.2	0.8	1'382.3	312.2	3'880.7

Source: DGD

Importations de fromage par pays fournisseur

septembre 2011

Pays	Importations de fromage par pays fournisseur												TOTAL
	Mascarpone, ricotta Romana	Mozzarella	Autres fromages frais / séché	Total fromages frais / séché	Danablu, Gorgonzola, Roquefort	Brie, Camembert, Reblochon	Autres fromages à pâte molle	Total fromages à pâte molle	Fromage aux herbes	Fromage à pâte dure et mi-dure	Autres fromages		
	tonnes	tonnes	tonnes	tonnes	tonnes	tonnes	tonnes	tonnes	tonnes	tonnes	tonnes	tonnes	
<b>EUROPE</b>													
Allemagne	0.0	60.4	327.2	387.5	1.4	0.0	187.7	189.0	0.0	210.6	137.7		924.8
France	0.0	13.5	293.7	307.2	7.3	100.2	284.7	392.2	0.0	223.6	88.6		1'011.6
Italie	69.9	198.8	280.9	549.6	21.0	0.0	114.6	135.6	0.0	598.7	22.5		1'306.5
Pays-Bas	0.0	0.0	1.7	1.7	0.0	0.0	0.7	0.7	0.0	68.9	0.0		71.3
Belgique	0.0	0.0	43.1	43.1	0.0	0.0	0.0	0.0	0.0	0.0	0.0		43.1
Luxembourg	0.0	0.0	0.0	0.0	0.0	0.0	0.0	0.0	0.0	0.0	0.0		0.0
Autriche	2.0	2.9	20.3	25.2	0.0	0.0	9.0	9.0	0.0	35.3	55.0		124.5
Grande-Bretagne	0.0	0.0	0.0	0.0	0.0	0.0	0.6	0.6	0.0	11.2	0.0		11.8
Danemark	0.0	0.0	73.3	73.3	0.0	0.0	21.8	21.8	0.0	9.8	0.0		104.8
Norvège	0.0	0.0	0.0	0.0	0.0	0.0	0.0	0.0	0.0	0.0	0.0		0.0
Suède	0.0	0.0	0.0	0.0	0.0	0.0	0.0	0.0	0.0	3.5	0.0		3.5
Portugal	0.0	0.0	0.0	0.0	0.0	0.0	0.4	0.4	0.0	22.0	0.0		22.4
Espagne	0.0	0.0	0.0	0.0	0.0	0.0	2.6	2.6	0.0	32.1	0.0		34.7
Grèce	0.0	0.0	0.1	0.1	0.0	0.0	36.9	36.9	0.0	0.0	0.0		37.0
Autres pays d'Europe	0.0	0.0	0.0	0.0	0.0	0.0	6.8	6.8	0.0	0.0	0.0		6.8
<b>TOTAL EUROPE</b>	<b>71.9</b>	<b>275.6</b>	<b>1'040.4</b>	<b>1'387.8</b>	<b>29.7</b>	<b>100.2</b>	<b>665.6</b>	<b>795.5</b>	<b>0.1</b>	<b>1'215.6</b>	<b>303.7</b>		<b>3'702.7</b>
<b>Autres pays</b>	<b>0.0</b>	<b>0.0</b>	<b>0.0</b>	<b>0.0</b>	<b>0.0</b>	<b>0.0</b>	<b>0.0</b>	<b>0.0</b>	<b>0.0</b>	<b>0.0</b>	<b>0.0</b>		<b>0.0</b>
Canada	0.0	0.0	0.0	0.0	0.0	0.0	0.0	0.0	0.0	0.0	0.0		0.0
USA	0.0	0.0	0.0	0.0	0.0	0.0	0.0	0.0	0.0	0.0	0.0		0.0
Autres pays d'Amérique	0.0	0.0	0.0	0.0	0.0	0.0	0.0	0.0	0.0	0.0	0.0		0.0
Amérique latine	0.0	0.0	0.0	0.0	0.0	0.0	0.0	0.0	0.0	0.0	0.0		0.0
Afrique	0.0	0.0	0.0	0.0	0.0	0.0	0.0	0.0	0.0	0.0	0.0		0.0
Asie	0.0	0.0	0.0	0.0	0.0	0.0	0.0	0.0	0.0	0.0	0.0		0.0
Australie	0.0	0.0	0.0	0.0	0.0	0.0	0.0	0.0	0.0	0.0	0.0		0.0
<b>TOTAL AUTRES PAYS</b>	<b>0.0</b>	<b>0.0</b>	<b>0.0</b>	<b>0.0</b>	<b>0.0</b>	<b>0.0</b>	<b>0.0</b>	<b>0.0</b>	<b>0.0</b>	<b>0.0</b>	<b>0.0</b>		<b>0.0</b>
<b>TOTAL</b>	<b>71.9</b>	<b>275.6</b>	<b>1'040.4</b>	<b>1'387.8</b>	<b>29.7</b>	<b>100.2</b>	<b>665.6</b>	<b>795.5</b>	<b>0.1</b>	<b>1'215.6</b>	<b>303.7</b>		<b>3'702.7</b>

Source: DGD

Importations de fromage cumulées par pays, cumulées

Janvier à septembre 2012

Pays	Type de fromage												TOTAL
	Mascarpone, ricotta Romana	Mozzarella	Autres fromages frais / séché	Total fromages frais / séché	Danablu, Gorgonzola, Roquefort	Brie, Camembert, Reblochon	Autres fromages à pâte molle	Total fromages à pâte molle	Fromage aux herbes	Fromage à pâte dure et mi-dure	Autres fromages		
	tonnes	tonnes	tonnes	tonnes	tonnes	tonnes	tonnes	tonnes	tonnes	tonnes	tonnes	tonnes	
<b>EUROPE</b>	0.0												
Allemagne	0.0	555.8	3'239.4	3'795	12.0	0.0	1'174.8	1'187	0.7	1'868.8	1'287.7		8'139.0
France	0.0	98.3	2'818.1	2'916	112.4	1'080.8	3'087.6	4'281	3.2	1'999.4	837.9		10'037.6
Italie	834.0	2'721.6	2'902.9	6'458	180.9	0.0	1'183.6	1'365	2.1	6'424.9	206.9		14'456.7
Pays-Bas	0.0	0.4	7.4	7.8	0.0	0.0	18.1	18.1	0.0	1'145.1	0.6		1'171.7
Belgique	0.0	23.3	332.4	355.8	0.0	0.0	22.8	22.8	0.0	19.2	0.0		397.7
Luxembourg	1.6	2.5	64.7	68.8	0.0	0.0	6.6	6.6	0.0	0.9	42.3		118.6
Autriche	14.0	18.4	200.4	232.8	0.0	0.0	68.7	68.7	0.0	225.8	371.5		898.8
Grande-Bretagne	0.0	1.0	1.8	2.8	0.2	0.0	7.7	7.9	0.0	86.4	3.5		100.5
Danemark	0.0	0.0	730.0	730.0	0.9	0.0	173.3	174.2	0.0	91.5	1.3		996.9
Norvège	0.0	0.0	0.0	0.0	0.0	0.0	0.0	0.0	0.0	0.0	0.0		0.0
Suède	0.0	0.0	0.0	0.0	0.0	0.0	0.0	0.0	0.0	7.7	0.0		7.7
Portugal	0.0	0.0	0.5	0.5	0.0	0.0	13.2	13.2	0.0	164.2	0.4		178.4
Espagne	0.0	0.0	3.7	3.7	0.0	0.0	1.7	1.7	0.0	264.3	0.0		269.6
Grèce	0.0	0.0	9.1	9.1	0.0	0.0	913.9	913.9	0.0	3.4	0.2		926.7
Autres pays d'Europe	0.0	0.0	9.9	9.9	0.0	0.0	47.9	47.9	0.0	199.1	0.0		256.9
<b>TOTAL EUROPE</b>	849.8	3'356.0	10'320.2	14'591.1	306.3	1'080.8	6'719.8	8'106.9	6.0	12'500.9	2'752.3		37'957.2
<b>Autres pays</b>	0.0	0.0	0.0	0.0	0.0	0.0	0.0	0.0	0.0	0.0	0.0		0.0
Canada	0.0	0.0	0.0	0.0	0.0	0.0	0.0	0.0	0.0	0.0	0.0		0.0
USA	0.0	0.0	0.0	0.0	0.0	0.0	0.0	0.0	0.2	11.3	0.0		11.4
Autres pays d'Amérique	0.0	0.0	0.0	0.0	0.0	0.0	0.0	0.0	0.0	0.0	0.0		0.0
Amérique latine	0.0	0.0	0.3	0.3	0.0	0.0	0.0	0.0	0.0	0.0	0.0		0.3
Afrique	0.0	0.0	0.0	0.0	0.0	0.0	0.0	0.0	0.0	0.0	0.0		0.0
Asie	0.0	11.3	0.0	11.3	0.0	0.0	0.2	0.2	0.0	0.0	0.0		11.6
Australie	0.0	0.0	0.0	0.0	0.0	0.0	0.0	0.0	0.0	0.0	0.0		0.0
<b>TOTAL AUTRES PAYS</b>	0.0	11.3	0.3	11.6	0.0	0.0	0.3	0.3	0.2	11.3	0.0		23.3
<b>TOTAL</b>	849.8	3367.4	10320.4	14602.7	306.3	1080.8	6720.1	8107.1	6.2	12512.2	2752.3		37980.5

Source: DGD

Importations de fromage cumulées par pays, cumulées

Janvier à septembre 2011

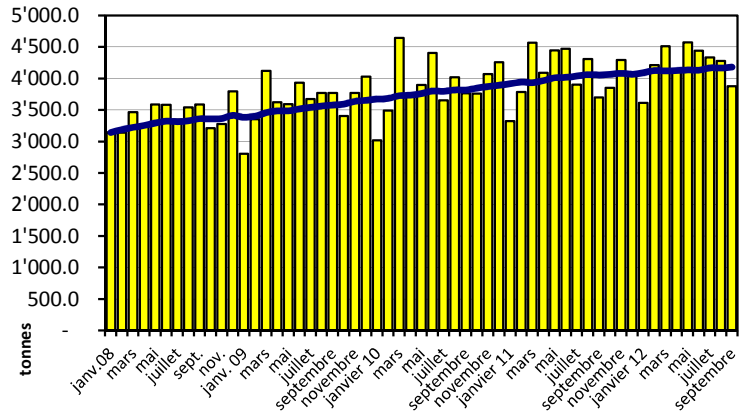
Pays	Type de fromage												TOTAL
	Mascarpone, ricotta Romana	Mozzarella	Autres fromages frais / séché	Total fromages frais / séché	Danablu, Gorgonzola, Roquefort	Brie, Camembert, Reblochon	Autres fromages à pâte molle	Total fromages à pâte molle	Fromage aux herbes	Fromage à pâte dure et mi-dure	Autres fromages		
tonnes	tonnes	tonnes	tonnes	tonnes	tonnes	tonnes	tonnes	tonnes	tonnes	tonnes	tonnes	tonnes	
<b>EUROPE</b>													
Allemagne	1.3	468.4	3'154.0	3'624	10.0	0.0	1'595.8	1'606	0.2	2'002.9	1'235.9	8'468.4	
France	0.1	126.1	2'685.9	2'812	84.9	1'017.7	2'893.0	3'996	0.0	1'951.4	847.2	9'606.4	
Italie	739.8	2'474.0	2'652.3	5'866	209.4	0.0	1'144.9	1'354	0.4	6'454.1	214.2	13'889.4	
Pays-Bas	0.0	0.0	15.6	15.6	0.0	0.0	13.1	13.1	0.0	718.9	0.2	747.9	
Belgique	0.0	19.0	495.0	514.0	0.0	0.0	10.4	10.4	0.0	35.5	1.1	561.1	
Luxembourg	0.0	0.0	0.0	0.0	0.0	0.0	0.0	0.0	0.0	0.0	0.0	0.0	
Autriche	14.8	26.7	202.3	243.7	0.0	0.0	91.6	91.6	0.0	391.2	447.7	1'174.1	
Grande-Bretagne	0.0	0.0	0.0	0.0	0.0	0.0	6.7	6.7	0.2	76.0	8.8	91.6	
Danemark	0.0	1.8	697.1	698.9	1.6	0.0	194.1	195.7	0.0	100.5	0.0	995.1	
Norvège	0.0	0.0	0.0	0.0	0.0	0.0	0.0	0.0	0.0	0.0	0.0	0.0	
Suède	0.0	0.0	0.0	0.0	0.0	0.0	0.5	0.5	0.0	8.6	0.0	9.1	
Portugal	0.0	0.0	0.2	0.2	0.0	0.0	5.0	5.0	0.0	140.8	0.0	146.1	
Espagne	0.0	0.0	0.1	0.1	0.0	0.0	16.0	16.0	0.0	248.0	0.0	264.3	
Grèce	0.0	0.0	10.2	10.2	0.0	0.0	550.9	550.9	0.0	2.4	0.0	563.6	
Autres pays d'Europe	0.0	0.0	2.0	2.0	0.0	0.0	40.8	40.8	5.1	43.2	2.3	93.6	
<b>TOTAL EUROPE</b>	756.1	3'116.0	9'914.7	13'786.7	305.9	1'017.7	6'563.2	7'886.8	6.0	12'173.8	2'757.1	36'610.6	
<b>Autres pays</b>	0.0	0.0	0.0	0.0	0.0	0.0	0.0	0.0	0.0	0.0	0.0	0.0	
Canada	0.0	0.0	0.0	0.0	0.0	0.0	0.0	0.0	0.0	0.0	0.0	0.0	
USA	0.0	0.0	0.0	0.0	0.0	0.0	0.0	0.0	0.0	0.0	0.0	0.0	
Autres pays d'Amérique	0.0	0.0	0.0	0.0	0.0	0.0	0.0	0.0	0.0	0.0	0.0	0.0	
Amérique latine	0.0	0.0	0.0	0.0	0.0	0.0	0.0	0.0	0.0	0.0	0.0	0.0	
Afrique	0.0	0.0	0.0	0.0	0.0	0.0	0.0	0.0	0.0	0.0	0.0	0.0	
Asie	0.0	0.0	0.9	0.9	0.0	0.0	0.0	0.0	0.0	0.0	0.0	0.9	
Australie	0.0	0.0	0.0	0.0	0.0	0.0	0.0	0.0	0.0	0.0	0.0	0.0	
<b>TOTAL AUTRES PAYS</b>	0.0	0.0	0.9	0.9	0.0	0.0	0.0	0.0	0.0	0.0	0.0	0.9	
<b>TOTAL</b>	756.1	3116.1	9915.5	13787.7	305.9	1017.7	6563.1	7886.7	6.0	12173.8	2757.2	36611.5	

Source: DGD

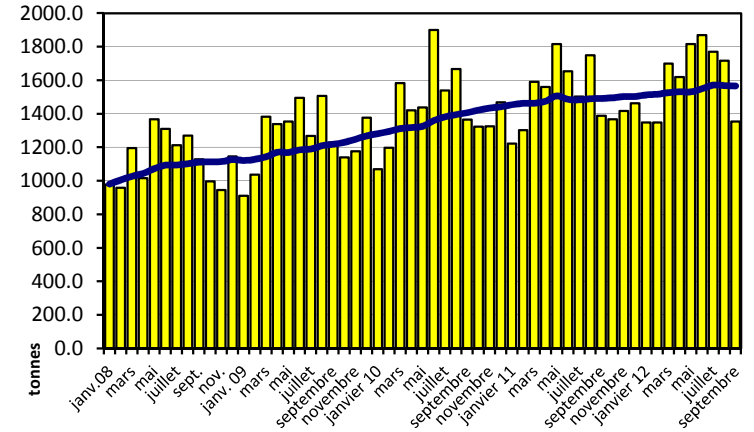


## Importation depuis 2008 - Valeur moyenne des 12 derniers mois

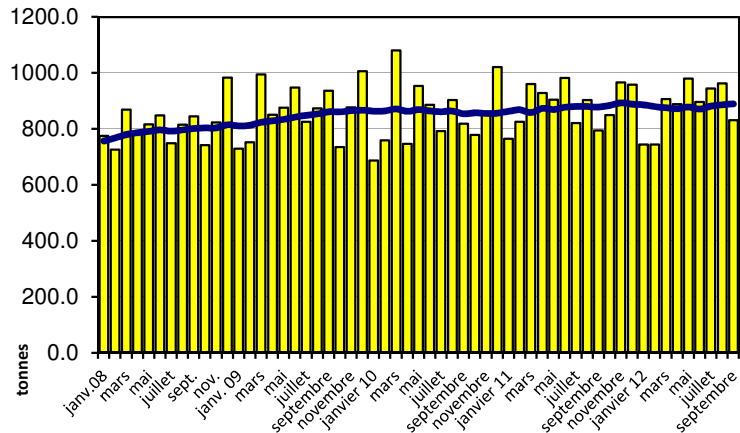
Total des importations de fromages



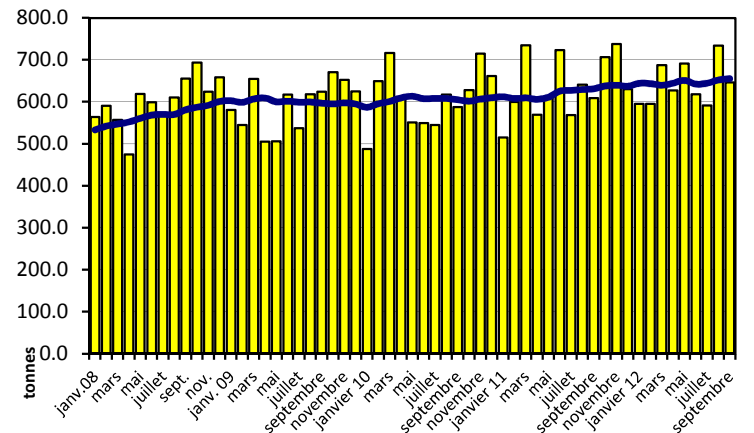
Fromages frais



Fromages à pâte molle

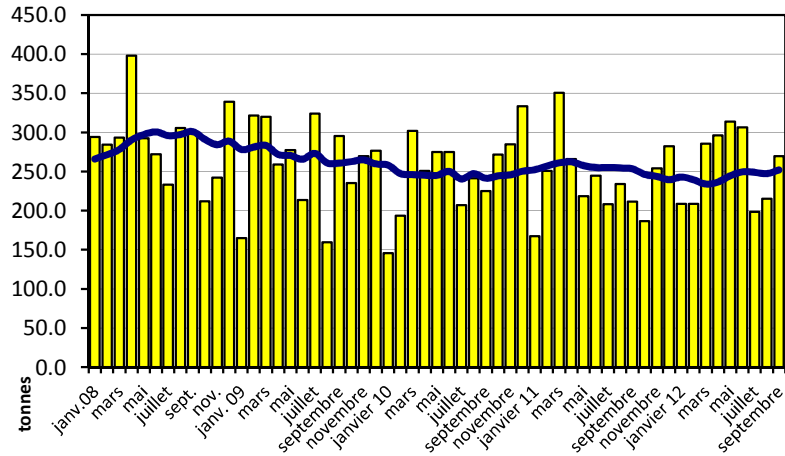


Fromages à pâte mi-dure

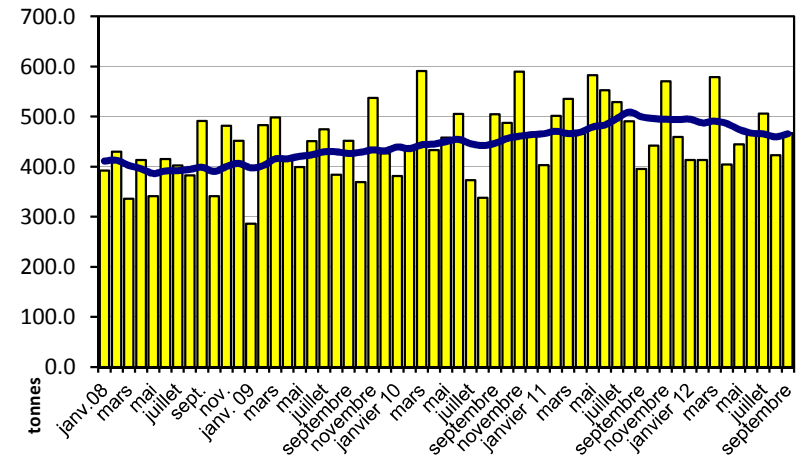


## Importation depuis 2008 - Valeur moyenne des 12 derniers mois

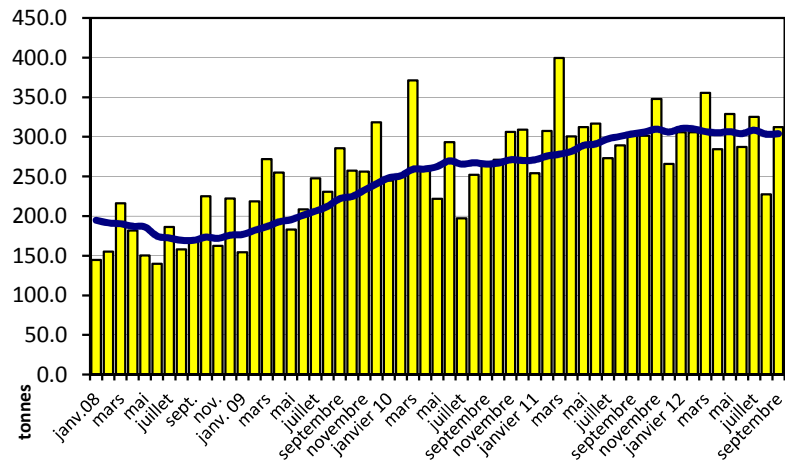
Fromages à pâte dure



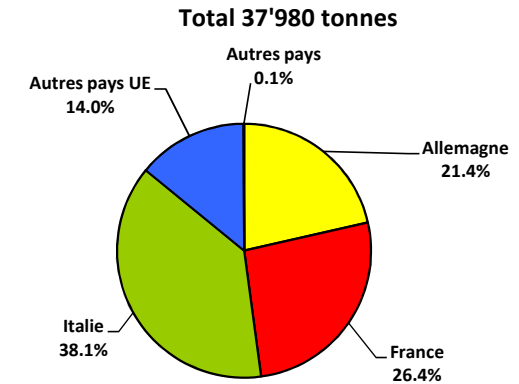
Fromages à pâte extra-dure



Fromage fondu



Importations de fromage par pays fournisseur, janvier à septembre 2012



## Importations autres produits laitiers

Produits laitiers	Importations mensuelles		Différences par rapport au même mois de l'année précédente		Importations cumulées		Différence par rapport à la même période de l'année précédente	
	septembre 2011 tonnes	septembre 2012 tonnes	tonnes	(%)	janv. - sept. 2011 tonnes	janv. - sept. 2012 tonnes	tonnes	(%)
Lait écrémé	0	0	0	159.4	0	0	0	119.6
Lait	1974	1687	-287	-14.5	20833	17144	-3688	-17.7
Lait > 6% MG	0	0	0		0	798	798	
Crème	0	184	184		0	582	582	
Poudre de lait écrémé	1	4	3	339.9	50	38	-12	-24.4
Poudre de lait	40	40	0	0.0	335	277	-58	-17.4
Poudre de crème	0	1	1	124.7	3	5	2	86.6
Lait concentré	14	10	-4	-26.1	359	342	-18	-4.9
Crème concentrée	0	52	52	274694.7	743	794	51	6.9
Yogourt	958	946	-12	-1.2	8670	8998	329	3.8
Autres produits frais	8	3	-5	-64.5	318	660	342	107.5
Petit-lait	486	500	14	2.8	5383	4464	-919	-17.1
Poudre de petit-lait	22	3	-19	-87.2	76	35	-41	-53.6
Petit-lait concentré	0	1	1	232.3	3	4	1	15.3
Beurre (sans beurre anhydre)	4	20	16	427.6	161	79	-82	-51.1
Pâte à tartiner laitières	0	0	0	-100.0	3	0	-3	-96.2
Autres matières grasses provenant du lait	1	1	0	51.4	34	22	-13	-36.5
Caséines	96	44	-52	-54.1	723	387	-336	-46.5
Lactalbumine	116	87	-29	-24.7	610	590	-20	-3.3
Autres albumines	0	0	0	0.0	14	4	-10	-68.1

Source: DGD

Valeurs statistiques [sur la base de tous les résultats individuels\*]

#####

		Moyenne	Écart type	5%- quantile	10%- quantile	Médian	90%- quantile	95%- quantile
Germes	Nombre d'échantillons	1'000 germes/ml	1'000 germes/ml	1'000 germes/ml	1'000 germes/ml	1'000 germes/ml	1'000 germes/ml	1'000 germes/ml
		42819	14	150	2	3	6	16
Cellules somatiques	Nombre d'échantillons	1'000 cellules/ml	1'000 cellules/ml	1'000 cellules/ml	1'000 cellules/ml	1'000 cellules/ml	1'000 cellules/ml	1'000 cellules/ml
		42827	157	114	47	59	130	281
Point de congélation	Nombre d'échantillons	°C	°C	°C	°C	°C	°C	°C
		42827	-0.525	0.005	-0.532	-0.530	-0.525	-0.519

\* Ont été pris en compte tous les échantillons, pour lesquels le critère d'analyse considéré a été analysé. Suisse, sans France (lait de zone franche) et sans lait la Principauté du Liechtenstein.

Répartition "nombre de germes" / Indications en 1'000 germes / ml de tous les résultats individuels\*

septembre 2012

De	1	5	7	9	11	30	80	100	300	600	1'000	≥	Total résultats individuels
à	4	6	8	10	29	79	99	299	599	999	2'999	3'000	
Nombre	11424	10970	8125	4031	6677	1149	89	229	59	22	27	17	42819
%	26.68	25.62	18.98	9.41	15.59	2.68	0.21	0.53	0.14	0.05	0.06	0.04	100

Répartition "nombre de cellules" / Indications en 1'000 cellules / ml de tous les résultats individuels\*

septembre 2012

De	1	50	101	150	200	250	300	350	400	600	800	≥	Total résultats individuels
à	49	100	149	199	249	299	349	399	599	799	999	1'000	
Nombre	2560	11822	11001	7498	4167	2209	1353	798	1045	239	75	60	42827
%	5.98	27.60	25.69	17.51	9.73	5.16	3.16	1.86	2.44	0.56	0.18	0.14	100

Répartition "point de congélation" / Indications en °C de tous les résultats individuels\*

septembre 2012

De	≤	-0.539	-0.535	-0.531	-0.527	-0.523	-0.519	-0.516	-0.511	-0.507	-0.503	≥	Total résultats individuels
à	-0.540	-0.536	-0.532	-0.528	-0.524	-0.520	-0.517	-0.512	-0.508	-0.504	-0.500	-0.499	
Nombre	84	340	2161	8190	15370	11607	3379	1304	220	74	37	61	42827
%	0.20	0.79	5.05	19.12	35.89	27.10	7.89	3.04	0.51	0.17	0.09	0.14	100

Sources: Suisselab SA Zollikofen, TSM Fiduciaire Sàrl Berne

Lait cru suisse: évaluation de droit public des résultats du contrôle du lait septembre 2012										
Canton	Germe (Nombre d'exploitations)									
	Aucune contestation		1ère contestation		2ème contestation		3ème contestation		Total évaluations	
	G-0	%	G-1C/4M	%	G-2C/4M	%	G-3C/4M	%	G-Total	%
AG	963	98.87	11	1.13	0	0.00	0	0.00	974	100
AI	333	98.52	5	1.48	0	0.00	0	0.00	338	100
AR	440	99.55	2	0.45	0	0.00	0	0.00	442	100
BE	5789	99.35	31	0.53	6	0.10	1	0.02	5827	100
BL/BS	344	99.71	0	0.00	1	0.29	0	0.00	345	100
FR	1650	99.52	8	0.48	0	0.00	0	0.00	1658	100
GE	5	100.00	0	0.00	0	0.00	0	0.00	5	100
GL	165	100.00	0	0.00	0	0.00	0	0.00	165	100
GR	404	98.78	5	1.22	0	0.00	0	0.00	409	100
JU	494	99.00	3	0.60	1	0.20	1	0.20	499	100
LU	2448	99.63	8	0.33	1	0.04	0	0.00	2457	100
NE	434	99.31	2	0.46	1	0.23	0	0.00	437	100
NW	296	99.33	2	0.67	0	0.00	0	0.00	298	100
OW	431	98.63	5	1.14	0	0.00	1	0.23	437	100
SG	2361	99.70	6	0.25	1	0.04	0	0.00	2368	100
SH	103	99.04	1	0.96	0	0.00	0	0.00	104	100
SO	567	99.65	2	0.35	0	0.00	0	0.00	569	100
SZ	701	99.15	4	0.57	2	0.28	0	0.00	707	100
TG	1196	99.34	7	0.58	1	0.08	0	0.00	1204	100
TI	51	98.08	1	1.92	0	0.00	0	0.00	52	100
UR	127	97.69	2	1.54	1	0.77	0	0.00	130	100
VD	1000	99.11	6	0.59	2	0.20	1	0.10	1009	100
VS	203	96.21	5	2.37	2	0.95	1	0.47	211	100
ZG	288	99.31	2	0.69	0	0.00	0	0.00	290	100
ZH	1223	99.76	2	0.16	0	0.00	1	0.08	1226	100
Divers	0	0.00	0	0.00	0	0.00	0	0.00	0	100
<b>Total CH</b>	<b>22016</b>	<b>99.35</b>	<b>120</b>	<b>0.54</b>	<b>19</b>	<b>0.09</b>	<b>6</b>	<b>0.03</b>	<b>22161</b>	<b>100</b>
F*	68	100.00	0	0.00	0	0.00	0	0.00	68	100
FL**	47	97.92	1	2.08	0	0.00	0	0.00	48	100
<b>Total</b>	<b>22131</b>	<b>99.34</b>	<b>121</b>	<b>0.54</b>	<b>19</b>	<b>0.09</b>	<b>6</b>	<b>0.03</b>	<b>22277</b>	<b>100</b>

Légende:

- G-0 Nombre d'exploitations sans contestation de la charge en germes au niveau du résultat mensuel\* dans le mois d'analyse, c.-à-d. résultat mensuel <80'000 germes/ml
- G-1C/4M Nombre d'exploitations avec la 1ère contestation de la charge en germes en 4 mois
- G-2C/4M Nombre d'exploitations avec la 2ème contestation de la charge en germes en 4 mois
- G-3C/4M Nombre d'exploitations avec la 3ème contestation de la charge en germes en 4 mois
- G-Total Nombre total d'exploitations évaluées quant à la charge en germes

\* Résultat mensuel = moyenne géométrique des résultats d'analyses du premier et du deuxième échantillon d'un mois. N'y a-t-il exceptionnellement qu'un seul résultat, celui-ci compte comme résultat mensuel

- \* F Échantillons provenant de la France (zone franche)
- \*\* FL Échantillons provenant de la Principauté du Liechtenstein

Sources: Suisselab SA Zollikofen, TSM Fiduciaire Sàrl Berne

Lait cru suisse: évaluation de droit public des résultats du contrôle du lait												
septembre 2012												
Canton	Cellules somatiques <small>(Nombre d'exploitations)</small>											
	Aucune contestation		1ère contestation		2ème contestation		3ème contestation		4ème contestation		Total évaluations	
	C-0	%	C-1C/5M	%	C-2C/5M	%	C-3C/5M	%	C-4C/5M	%	C-Total	%
AG	936	96.30	18	1.85	15	1.54	2	0.21	1	0.10	972	100
AI	328	97.04	8	2.37	2	0.59	0	0.00	0	0.00	338	100
AR	427	96.61	10	2.26	2	0.45	3	0.68	0	0.00	442	100
BE	5706	97.89	96	1.65	17	0.29	8	0.14	2	0.03	5829	100
BL/BS	335	97.10	6	1.74	4	1.16	0	0.00	0	0.00	345	100
FR	1612	97.23	28	1.69	12	0.72	5	0.30	1	0.06	1658	100
GE	4	80.00	1	20.00	0	0.00	0	0.00	0	0.00	5	100
GL	160	96.97	5	3.03	0	0.00	0	0.00	0	0.00	165	100
GR	380	93.83	18	4.44	5	1.23	2	0.49	0	0.00	405	100
JU	477	95.59	13	2.61	5	1.00	4	0.80	0	0.00	499	100
LU	2400	97.68	33	1.34	19	0.77	5	0.20	0	0.00	2457	100
NE	430	98.40	3	0.69	3	0.69	1	0.23	0	0.00	437	100
NW	285	95.64	7	2.35	3	1.01	2	0.67	1	0.34	298	100
OW	408	93.36	19	4.35	7	1.60	2	0.46	1	0.23	437	100
SG	2282	96.37	52	2.20	20	0.84	11	0.46	3	0.13	2368	100
SH	100	96.15	3	2.88	1	0.96	0	0.00	0	0.00	104	100
SO	560	98.42	6	1.05	3	0.53	0	0.00	0	0.00	569	100
SZ	687	97.17	15	2.12	3	0.42	2	0.28	0	0.00	707	100
TG	1166	96.84	22	1.83	9	0.75	5	0.42	2	0.17	1204	100
TI	42	80.77	8	15.38	2	3.85	0	0.00	0	0.00	52	100
UR	121	92.37	9	6.87	1	0.76	0	0.00	0	0.00	131	100
VD	951	94.25	30	2.97	17	1.68	6	0.59	5	0.50	1009	100
VS	190	89.20	16	7.51	7	3.29	0	0.00	0	0.00	213	100
ZG	281	96.90	4	1.38	4	1.38	1	0.34	0	0.00	290	100
ZH	1195	97.47	19	1.55	9	0.73	2	0.16	1	0.08	1226	100
Divers	0	0.00	0	0.00	0	0.00	0	0.00	0	0.00	0	100
	0	0	0	0	0	0	0	0	0	0	0	0
<b>Total CH</b>	<b>21463</b>	<b>96.85</b>	<b>449</b>	<b>2.03</b>	<b>170</b>	<b>0.77</b>	<b>61</b>	<b>0.28</b>	<b>17</b>	<b>0.08</b>	<b>22160</b>	<b>100</b>
F*	0	0	0	0	0	0	0	0	0	0	0	0
FL**	63	92.65	1	1.47	2	2.94	2	2.94	0	0.00	68	100
	46	93.88	2	4.08	1	2.04	0	0.00	0	0.00	49	100
	0	0	0	0	0	0	0	0	0	0	0	0
<b>Total</b>	<b>21572</b>	<b>96.84</b>	<b>452</b>	<b>2.03</b>	<b>173</b>	<b>0.78</b>	<b>63</b>	<b>0.28</b>	<b>17</b>	<b>0.08</b>	<b>22277</b>	<b>100</b>

Légende:

- C-0 Nombre d'exploitations sans contestation de la charge en cellules au niveau du résultat mensuel\* dans le mois d'analyse, c.-à-d. résultat mensuel <350'000 cellules somatiques/ml
- C-1C/5M Nombre d'exploitations avec la 1ère contestation de la charge en cellules en 5 mois
- C-2C/5M Nombre d'exploitations avec la 2ème contestation de la charge en cellules en 5 mois
- C-3C/5M Nombre d'exploitations avec la 3ème contestation de la charge en cellules en 5 mois
- C-4C/5M Nombre d'exploitations avec la 4ème contestation de la charge en cellules en 5 mois
- C-Total Nombre total d'exploitations évaluées quant à la charge en cellules

\* Résultat mensuel = moyenne géométrique des résultats d'analyses du premier et du deuxième échantillon d'un mois. N'y a-t-il exceptionnellement qu'un seul résultat, celui-ci compte comme résultat mensuel.

- \* F Échantillons provenant de la France (zone franche)
- \*\* FL Échantillons provenant de la Principauté du Liechtenstein

Sources: Suisselab SA Zollikofen, TSM Fiduciaire Sàrl Berne

Lait cru suisse: évaluation de droit public des résultats du contrôle du lait septembre 2012						
Canton	Substances inhibitrices [Nombre d'exploitations]					
	Pas de détection de substances inhibitrices		Détection de substances inhibitrices		Total évaluations	
	S.i.-0	%	S.i.-1	%	S.i.-Total	%
AG	977	100.00	0	0.00	977	100
AI	338	99.71	1	0.29	339	100
AR	439	99.32	3	0.68	442	100
BE	5825	99.90	6	0.10	5831	100
BL/BS	345	100.00	0	0.00	345	100
FR	1654	99.82	3	0.18	1657	100
GE	5	100.00	0	0.00	5	100
GL	166	100.00	0	0.00	166	100
GR	407	99.51	2	0.49	409	100
JU	498	99.80	1	0.20	499	100
LU	2453	99.80	5	0.20	2458	100
NE	439	100.00	0	0.00	439	100
NW	299	100.00	0	0.00	299	100
OW	439	100.00	0	0.00	439	100
SG	2370	99.92	2	0.08	2372	100
SH	103	99.04	1	0.96	104	100
SO	569	100.00	0	0.00	569	100
SZ	707	99.72	2	0.28	709	100
TG	1202	99.67	4	0.33	1206	100
TI	51	98.08	1	1.92	52	100
UR	130	99.24	1	0.76	131	100
VD	1007	99.80	2	0.20	1009	100
VS	213	100.00	0	0.00	213	100
ZG	289	99.66	1	0.34	290	100
ZH	1228	99.92	1	0.08	1229	100
Diverse	0	0.00	0	0.00	0	100
	0	0	0	0	0	0
<b>Total CH</b>	<b>22153</b>	<b>99.84</b>	<b>36</b>	<b>0.16</b>	<b>22189</b>	<b>100</b>
F*	0	0	0	0	0	0
FL**	68	100.00	0	0.00	68	100
	49	100.00	0	0.00	49	100
	0	0	0	0	0	0
<b>Total</b>	<b>22270</b>	<b>99.84</b>	<b>36</b>	<b>0.16</b>	<b>22306</b>	<b>100</b>

Légende:

- S.i.-0 Nombre d'exploitations avec détection de substances inhibitrices dans le mois analysé  
 S.i.-1 Nombre d'exploitations sans détection de substances inhibitrices dans le mois analysé  
 S.i.-Total Nombre total d'exploitations évaluées quant à la détection de substances inhibitrices:

- \* F Échantillons provenant de la France (zone franche)  
 \*\* FL Échantillons provenant de la Principauté du Liechtenstein

Sources: Suisselab SA Zollikofen, TSM Fiduciaire Sàrl Berne

Lait cru suisse: évaluation de droit public des résultats du contrôle du lait										
septembre 2012										
§	Suspensions de livraison de lait									
	[Nombre d'exploitations]									
	Germe		Cellules somatiques		Substances inhibitrices		Suspensions successives		Total suspensions	
Sp-G	%	Sp-C	%	Sp-S.i.	%	Sp-Succ.	%	Sp-Total	%	
AG	0	0.00	1	100.00	0	0.00	0	0.00	1	100
AI	0	0.00	0	0.00	1	100.00	0	0.00	1	100
AR	0	0.00	0	0.00	3	100.00	0	0.00	3	100
BE	1	11.11	2	22.22	6	66.67	0	0.00	9	100
BL/BS	0	0.00	0	0.00	0	0.00	0	0.00	0	100
FR	0	0.00	1	25.00	3	75.00	0	0.00	4	100
GE	0	0.00	0	0.00	0	0.00	0	0.00	0	100
GL	0	0.00	0	0.00	0	0.00	0	0.00	0	100
GR	0	0.00	0	0.00	2	66.67	1	33.33	3	100
JU	1	50.00	0	0.00	1	50.00	0	0.00	2	100
LU	0	0.00	0	0.00	5	100.00	0	0.00	5	100
NE	0	0.00	0	0.00	0	0.00	0	0.00	0	100
NW	0	0.00	1	100.00	0	0.00	0	0.00	1	100
OW	1	50.00	1	50.00	0	0.00	0	0.00	2	100
SG	0	0.00	3	60.00	2	40.00	0	0.00	5	100
SH	0	0.00	0	0.00	1	50.00	1	50.00	2	100
SO	0	0.00	0	0.00	0	0.00	0	0.00	0	100
SZ	0	0.00	0	0.00	2	100.00	0	0.00	2	100
TG	0	0.00	2	33.33	4	66.67	0	0.00	6	100
TI	0	0.00	0	0.00	1	100.00	0	0.00	1	100
UR	0	0.00	0	0.00	1	100.00	0	0.00	1	100
VD	1	10.00	5	50.00	2	20.00	2	20.00	10	100
VS	1	100.00	0	0.00	0	0.00	0	0.00	1	100
ZG	0	0.00	0	0.00	1	100.00	0	0.00	1	100
ZH	1	25.00	1	25.00	1	25.00	1	25.00	4	100
Divers	0	0.00	0	0.00	0	0.00	0	0.00	0	100
	0	0	0	0	0	0	0	0	0	0
<b>Total CH</b>	<b>6</b>	<b>9.38</b>	<b>17</b>	<b>26.56</b>	<b>36</b>	<b>56.25</b>	<b>5</b>	<b>7.81</b>	<b>64</b>	<b>100</b>
F*	0	0	0	0	0	0	0	0	0	0
FL**	0	0.00	0	0.00	0	0.00	0	0.00	0	100
	0	0	0	0	0	0	0	0	0	0
<b>Total</b>	<b>6</b>	<b>9.38</b>	<b>17</b>	<b>26.56</b>	<b>36</b>	<b>56.25</b>	<b>5</b>	<b>7.81</b>	<b>64</b>	<b>100</b>

Légende:

- Sp-G Nombre de suspensions dues à 3 contestations en matière de germes sur une durée de 4 mois
- Sp-C Nombre de suspensions dues à 4 contestations en matière de cellules somatiques sur une durée de 5 mois
- Sp-S.i. Nombre de suspensions due à la mise en évidence de substances inhibitrices
- Sp-Succ. Nombre de suspensions successives dans le cadre de suspensions antérieures
- Sp-Total Total nombre de suspensions de livraison de lait

- \* F Échantillons provenant de la France (zone franche)
- \*\* FL Échantillons provenant de la Principauté du Liechtenstein

Sources: Suisselab SA Zollikofen, TSM Fiduciaire Sàrl Berne



**Lait cru suisse: évaluation de droit privé des résultats du contrôle du lait  
septembre 2012**

Canton	Germes (Nombre d'exploitations)															
	Aucune contestation*		1ère contestation*		2ème contestation*		3ème contestation*		4ème contestation*		5ème contestation*		Total évaluations*			
	G-0≤10	%	G-0>10	%	G-1C/5M	%	G-2C/5M	%	G-3C/5M	%	G-4C/5M	%	G-5C/5M	%	G-Total	%
AG	386	39.59	560	57.44	17	1.74	8	0.82	3	0.31	1	0.10	0	0.00	975	100
AI	171	50.44	156	46.02	8	2.36	1	0.29	3	0.88	0	0.00	0	0.00	339	100
AR	274	61.99	163	36.88	3	0.68	1	0.23	1	0.23	0	0.00	0	0.00	442	100
BE	3152	54.07	2583	44.31	48	0.82	32	0.55	7	0.12	6	0.10	1	0.02	5829	100
BL/BS	160	46.38	183	53.04	1	0.29	0	0.00	0	0.00	1	0.29	0	0.00	345	100
FR	809	48.82	809	48.82	22	1.33	11	0.66	4	0.24	1	0.06	1	0.06	1657	100
GE	2	40.00	3	60.00	0	0.00	0	0.00	0	0.00	0	0.00	0	0.00	5	100
GL	86	51.81	77	46.39	2	1.20	1	0.60	0	0.00	0	0.00	0	0.00	166	100
GR	189	46.21	210	51.34	6	1.47	3	0.73	0	0.00	1	0.24	0	0.00	409	100
JU	187	37.40	299	59.80	5	1.00	3	0.60	1	0.20	3	0.60	2	0.40	500	100
LU	1300	52.89	1127	45.85	16	0.65	13	0.53	2	0.08	0	0.00	0	0.00	2458	100
NE	172	39.18	256	58.31	6	1.37	0	0.00	3	0.68	2	0.46	0	0.00	439	100
NW	159	53.00	137	45.67	0	0.00	3	1.00	1	0.33	0	0.00	0	0.00	300	100
OW	201	46.00	222	50.80	9	2.06	4	0.92	0	0.00	0	0.00	1	0.23	437	100
SG	1469	61.90	880	37.08	12	0.51	8	0.34	3	0.13	1	0.04	0	0.00	2373	100
SH	40	38.46	63	60.58	0	0.00	1	0.96	0	0.00	0	0.00	0	0.00	104	100
SO	267	46.92	287	50.44	8	1.41	6	1.05	0	0.00	1	0.18	0	0.00	569	100
SZ	330	46.61	360	50.85	5	0.71	9	1.27	2	0.28	2	0.28	0	0.00	708	100
TG	653	54.15	534	44.28	9	0.75	7	0.58	2	0.17	1	0.08	0	0.00	1206	100
TI	17	32.69	34	65.38	1	1.92	0	0.00	0	0.00	0	0.00	0	0.00	52	100
UR	78	60.00	48	36.92	1	0.77	0	0.00	2	1.54	1	0.77	0	0.00	130	100
VD	461	45.73	516	51.19	15	1.49	11	1.09	1	0.10	3	0.30	1	0.10	1008	100
VS	85	40.28	113	53.55	5	2.37	2	0.95	2	0.95	2	0.95	2	0.95	211	100
ZG	146	50.34	139	47.93	2	0.69	3	1.03	0	0.00	0	0.00	0	0.00	290	100
ZH	592	48.17	620	50.45	10	0.81	3	0.24	2	0.16	2	0.16	0	0.00	1229	100
Divers	0	0.00	0	0.00	0	0.00	0	0.00	0	0.00	0	0.00	0	0.00	0	100
	0	0	0	0	0	0	0	0	0	0	0	0	0	0	0	0
<b>Total CH</b>	<b>11386</b>	<b>51.33</b>	<b>10379</b>	<b>46.79</b>	<b>211</b>	<b>0.95</b>	<b>130</b>	<b>0.59</b>	<b>39</b>	<b>0.18</b>	<b>28</b>	<b>0.13</b>	<b>8</b>	<b>0.04</b>	<b>22181</b>	<b>100</b>
F*	0	0	0	0	0	0	0	0	0	0	0	0	0	0	0	0
FL**	24	35.29	42	61.76	0	0.00	2	2.94	0	0.00	0	0.00	0	0.00	68	100
	8	16.67	38	79.17	2	4.17	0	0.00	0	0.00	0	0.00	0	0.00	48	100
	0	0	0	0	0	0	0	0	0	0	0	0	0	0	0	0
<b>Total</b>	<b>11418</b>	<b>51.21</b>	<b>10459</b>	<b>46.91</b>	<b>213</b>	<b>0.96</b>	<b>132</b>	<b>0.59</b>	<b>39</b>	<b>0.17</b>	<b>28</b>	<b>0.13</b>	<b>8</b>	<b>0.04</b>	<b>22297</b>	<b>100</b>

Légende:

- G-0≤10 Nombre d'exploitations sans contestation privée de la charge en germes dans le mois d'analyse; le plus mauvais résultat du premier et dernier échantillon dans le mois d'analyse avait une valeur ≤ 10'000 germes/ml
- G-0>10 Nombre d'exploitations sans contestation privée de la charge en germes dans le mois d'analyse; le plus mauvais résultat du premier et dernier échantillon dans le mois d'analyse avait une valeur >10'000 et ≤ 79'000 germes/ml
- G-1C/5M Nombre d'exploitations avec la 1ère contestation de la charge en germes en 5 mois
- G-2C/5M Nombre d'exploitations avec la 2ème contestation de la charge en germes en 5 mois
- G-3C/5M Nombre d'exploitations avec la 3ème contestation de la charge en germes en 5 mois
- G-4C/5M Nombre d'exploitations avec la 4ème contestation de la charge en germes en 5 mois
- G-5C/5M Nombre d'exploitations avec la 5ème contestation de la charge en germes en 5 mois
- G-Total Nombre total d'exploitations évaluées quant à la charge en germes

\* Évaluations et contestations selon la convention (PSL, AILS, Fromarte) du 20.12.2011 sur les modalités des contrats d'achat de lait

- \* F Échantillons provenant de la France (zone franche)
- \*\* FL Échantillons provenant de la Principauté du Liechtenstein

Sources: Suisselab SA Zollikofen, TSM Fiduciaire Sàrl Berne

**Lait cru suisse: évaluation de droit privé des résultats du contrôle du lait  
septembre 2012**

Canton	Cellules somatiques (Nombre d'exploitations)															
	Aucune contestation*		1ère contestation*		2ème contestation*		3ème contestation*		4ème contestation*		5ème contestation*		Total évaluations*			
	C-0≤100	%	C-0>100	%	C-1C/5M	%	C-2C/5M	%	C-3C/5M	%	C-4C/5M	%	C-1C/5M	%	C-Total	%
AG	120	12.31	732	75.08	47	4.82	47	4.82	17	1.74	9	0.92	3	0.31	975	100
AI	88	25.96	226	66.67	16	4.72	4	1.18	4	1.18	1	0.29	0	0.00	339	100
AR	124	28.05	287	64.93	17	3.85	6	1.36	8	1.81	0	0.00	0	0.00	442	100
BE	1876	32.18	3533	60.60	234	4.01	116	1.99	55	0.94	14	0.24	2	0.03	5830	100
BL/BS	55	15.94	259	75.07	12	3.48	14	4.06	5	1.45	0	0.00	0	0.00	345	100
FR	393	23.72	1140	68.80	70	4.22	36	2.17	10	0.60	7	0.42	1	0.06	1657	100
GE	0	0.00	4	80.00	0	0.00	1	20.00	0	0.00	0	0.00	0	0.00	5	100
GL	36	21.69	117	70.48	9	5.42	3	1.81	1	0.60	0	0.00	0	0.00	166	100
GR	90	22.22	269	66.42	26	6.42	13	3.21	7	1.73	0	0.00	0	0.00	405	100
JU	75	15.03	367	73.55	22	4.41	23	4.61	7	1.40	4	0.80	1	0.20	499	100
LU	513	20.87	1743	70.91	106	4.31	61	2.48	24	0.98	9	0.37	2	0.08	2458	100
NE	93	21.18	314	71.53	19	4.33	8	1.82	4	0.91	1	0.23	0	0.00	439	100
NW	75	25.08	185	61.87	20	6.69	7	2.34	9	3.01	3	1.00	0	0.00	299	100
OW	103	23.57	276	63.16	33	7.55	16	3.66	7	1.60	1	0.23	1	0.23	437	100
SG	529	22.30	1635	68.93	104	4.38	57	2.40	36	1.52	10	0.42	1	0.04	2372	100
SH	17	16.35	76	73.08	4	3.85	5	4.81	0	0.00	2	1.92	0	0.00	104	100
SO	119	20.91	398	69.95	25	4.39	20	3.51	4	0.70	3	0.53	0	0.00	569	100
SZ	183	25.85	463	65.40	32	4.52	14	1.98	11	1.55	2	0.28	3	0.42	708	100
TG	140	11.61	941	78.03	58	4.81	38	3.15	21	1.74	7	0.58	1	0.08	1206	100
TI	2	3.85	36	69.23	8	15.38	6	11.54	0	0.00	0	0.00	0	0.00	52	100
UR	29	22.14	86	65.65	14	10.69	1	0.76	1	0.76	0	0.00	0	0.00	131	100
VD	186	18.45	704	69.84	53	5.26	38	3.77	15	1.49	9	0.89	3	0.30	1008	100
VS	44	20.66	133	62.44	24	11.27	6	2.82	6	2.82	0	0.00	0	0.00	213	100
ZG	47	16.21	217	74.83	16	5.52	5	1.72	2	0.69	3	1.03	0	0.00	290	100
ZH	203	16.52	905	73.64	67	5.45	29	2.36	19	1.55	4	0.33	2	0.16	1229	100
Divers	0	0.00	0	0.00	0	0.00	0	0.00	0	0.00	0	0.00	0	0.00	0	100
	0	0	0	0	0	0	0	0	0	0	0	0	0	0	0	0
<b>Total CH</b>	<b>5140</b>	<b>23.18</b>	<b>15046</b>	<b>67.84</b>	<b>1036</b>	<b>4.67</b>	<b>574</b>	<b>2.59</b>	<b>273</b>	<b>1.23</b>	<b>89</b>	<b>0.40</b>	<b>20</b>	<b>0.09</b>	<b>22178</b>	<b>100</b>
F*	0	0	0	0	0	0	0	0	0	0	0	0	0	0	0	0
FL**	1	1.47	52	76.47	2	2.94	2	2.94	6	8.82	5	7.35	0	0.00	68	100
	3	6.12	40	81.63	2	4.08	2	4.08	2	4.08	0	0.00	0	0.00	49	100
	0	0	0	0	0	0	0	0	0	0	0	0	0	0	0	0
<b>Total</b>	<b>5144</b>	<b>23.07</b>	<b>15138</b>	<b>67.90</b>	<b>1040</b>	<b>4.66</b>	<b>578</b>	<b>2.59</b>	<b>281</b>	<b>1.26</b>	<b>94</b>	<b>0.42</b>	<b>20</b>	<b>0.09</b>	<b>22295</b>	<b>100</b>

Légende:

- C-0≤100 Nombre d'exploitations sans contestation privée de la charge en cellules somatiques dans le mois d'analyse; le plus mauvais résultat du premier et dernier échantillon dans le mois d'analyse avait une valeur ≤ 100'000 cellules somatiques/ml
- C-0>100 Nombre d'exploitations sans contestation privée de la charge en cellules somatiques dans le mois d'analyse; le plus mauvais résultat du premier et dernier échantillon dans le mois d'analyse avait une valeur >100'000 et ≤ 349'000 cellules somatiques/ml
- C-1C/5M Nombre d'exploitations avec la 1ère contestation de la charge en cellules somatiques en 5 mois
- C-2C/5M Nombre d'exploitations avec la 2ème contestation de la charge en cellules somatiques en 5 mois
- C-3C/5M Nombre d'exploitations avec la 3ème contestation de la charge en cellules somatiques en 5 mois
- C-4C/5M Nombre d'exploitations avec la 4ème contestation de la charge en cellules somatiques en 5 mois
- C-5C/5M Nombre d'exploitations avec la 5ème contestation de la charge en cellules somatiques en 5 mois
- C-Total Nombre total d'exploitations évaluées quant à la charge en cellules somatiques

\* Évaluations et contestations selon la convention (PSL, AILS, Fromarte) du 20.12.2011 sur les modalités des contrats d'achat de lait

- \* F Échantillons provenant de la France (zone franche)
- \*\* FL Échantillons provenant de la Principauté du Liechtenstein

Sources: Suisselab SA Zollikofen, TSM Fiduciaire Sàrl Berne

Lait cru suisse: évaluation de droit privé, résultats du contrôle du lait								
septembre 2012								
Canton	Substances inhibitrices [Nombre d'exploitations]							
	Pas de contestation*		1ère contestation*		2ème contestation*		Total évaluations*	
	S.i.-0	%	S.i.-1C/12M	%	S.i.-2C/12M	%	S.i.-Total	%
AG	977	100.00	0	0.00	0	0.00	977	100
AI	338	99.71	1	0.29	0	0.00	339	100
AR	439	99.32	3	0.68	0	0.00	442	100
BE	5825	99.90	6	0.10	0	0.00	5831	100
BL/BS	345	100.00	0	0.00	0	0.00	345	100
FR	1654	99.82	3	0.18	0	0.00	1657	100
GE	5	100.00	0	0.00	0	0.00	5	100
GL	166	100.00	0	0.00	0	0.00	166	100
GR	407	99.51	2	0.49	0	0.00	409	100
JU	498	99.80	1	0.20	0	0.00	499	100
LU	2453	99.80	5	0.20	0	0.00	2458	100
NE	439	100.00	0	0.00	0	0.00	439	100
NW	299	100.00	0	0.00	0	0.00	299	100
OW	439	100.00	0	0.00	0	0.00	439	100
SG	2370	99.92	2	0.08	0	0.00	2372	100
SH	103	99.04	1	0.96	0	0.00	104	100
SO	569	100.00	0	0.00	0	0.00	569	100
SZ	707	99.72	2	0.28	0	0.00	709	100
TG	1202	99.67	4	0.33	0	0.00	1206	100
TI	51	98.08	1	1.92	0	0.00	52	100
UR	130	99.24	1	0.76	0	0.00	131	100
VD	1007	99.80	1	0.10	1	0.10	1009	100
VS	213	100.00	0	0.00	0	0.00	213	100
ZG	289	99.66	1	0.34	0	0.00	290	100
ZH	1228	99.92	1	0.08	0	0.00	1229	100
Divers	0	0.00	0	0.00	0	0.00	0	100
	0	0	0	0	0	0	0	0
<b>Total CH</b>	<b>22153</b>	<b>99.84</b>	<b>35</b>	<b>0.16</b>	<b>1</b>	<b>0.00</b>	<b>22189</b>	<b>100</b>
F*	0	0	0	0	0	0	0	0
FL**	68	100.00	0	0.00	0	0.00	68	100
	49	100.00	0	0.00	0	0.00	49	100
	0	0	0	0	0	0	0	0
<b>Total</b>	<b>22270</b>	<b>99.84</b>	<b>35</b>	<b>0.16</b>	<b>1</b>	<b>0.00</b>	<b>22306</b>	<b>100</b>

Légende:

- S.i.-0 Nombre d'exploitations sans détection de substances inhibitrices dans les échantillons du mois d'analyse (pas de contestation privée)
- S.i.-1C/12M Nombre d'exploitations avec la 1ère contestation privée en 12 mois à cause de détection de substances inhibitrices
- S.i.-2C/12M Nombre d'exploitations avec la 2ème contestation privée en 12 mois à cause de détection de substances inhibitrices
- S.i.-Total Nombre total d'exploitations évaluées quant à la détection de substances inhibitrices

\* Évaluations et contestations selon la convention (PSL, AILS, Fromarte) du 20.12.2011 sur les modalités des contrats d'achat de lait

- \* F Échantillons provenant de la France (zone franche)
- \*\* FL Échantillons provenant de la Principauté du Liechtenstein

Sources: Suisselab SA Zollikofen, TSM Fiduciaire Sàrl Berne

Lait cru suisse: évaluation de droit privé, résultats du contrôle du lait								
septembre 2012								
Canton	Point de congélation [Nombre d'exploitations]							
	Pas de contestation*		Contestation* sans sanction		Contestation* avec sanction		Total évaluations*	
	PG-0	%	PG-C	%	PG-CS	%	PG-Total	%
AG	714	73.23	175	17.95	86	8.82	975	100
AI	284	83.78	29	8.55	26	7.67	339	100
AR	401	90.72	26	5.88	15	3.39	442	100
BE	4954	84.97	600	10.29	276	4.73	5830	100
BL/BS	256	74.20	62	17.97	27	7.83	345	100
FR	1214	73.26	277	16.72	166	10.02	1657	100
GE	5	100.00	0	0.00	0	0.00	5	100
GL	141	84.94	18	10.84	7	4.22	166	100
GR	277	68.40	60	14.81	68	16.79	405	100
JU	360	72.14	94	18.84	45	9.02	499	100
LU	1962	79.82	337	13.71	159	6.47	2458	100
NE	340	77.45	72	16.40	27	6.15	439	100
NW	270	90.30	16	5.35	13	4.35	299	100
OW	373	85.35	47	10.76	17	3.89	437	100
SG	2068	87.18	197	8.31	107	4.51	2372	100
SH	65	62.50	19	18.27	20	19.23	104	100
SO	430	75.57	85	14.94	54	9.49	569	100
SZ	639	90.25	49	6.92	20	2.82	708	100
TG	978	81.09	148	12.27	80	6.63	1206	100
TI	30	57.69	11	21.15	11	21.15	52	100
UR	115	87.79	10	7.63	6	4.58	131	100
VD	764	75.79	153	15.18	91	9.03	1008	100
VS	136	63.85	37	17.37	40	18.78	213	100
ZG	254	87.59	21	7.24	15	5.17	290	100
ZH	984	80.07	168	13.67	77	6.27	1229	100
Divers	0	0.00	0	0.00	0	0.00	0	100
	0	0	0	0	0	0	0	0
<b>Total CH</b>	<b>18014</b>	<b>81.22</b>	<b>2711</b>	<b>12.22</b>	<b>1453</b>	<b>6.55</b>	<b>22178</b>	<b>100</b>
F*	38	55.88	13	19.12	17	25.00	68	100
FL**	42	85.71	4	8.16	3	6.12	49	100
	0	0	0	0	0	0	0	0
<b>Total</b>	<b>18094</b>	<b>81.16</b>	<b>2728</b>	<b>12.24</b>	<b>1473</b>	<b>6.61</b>	<b>22295</b>	<b>100</b>

**Légende:**

- PG-0 Nombre d'exploitations sans contestation privée du point de congélation dans le premier du mois d'analyse, résultat  $\leq -0.520$  °C
- PG-C Nombre d'exploitations avec contestation privée du point de congélation, sans sanctions, et dernier échantillon résultat entre  $> -0.520$  °C et  $< -0.516$  °C
- PG-CS Nombre d'exploitations avec contestation privée du point de congélation, avec sanction, résultat  $\geq -0.516$  °C
- PG-Total Nombre total d'exploitations évaluées quant au point de congélation

\* Évaluations et contestations selon la convention (PSL, AILS, Fromarte) du 20.12.2011 sur les modalités des contrats d'achat de lait

- \* F Échantillons provenant de la France (zone franche)
- \*\* FL Échantillons provenant de la Principauté du Liechtenstein

Sources: Suisselab SA Zollikofen, TSM Fiduciaire Sàrl Berne

**Lait cru suisse: déductions et suppléments de droit privé\***  
**septembre 2012**

Canton	Déduction/supplément* [Nombre d'exploitations]							
	Supplément	%	± 0		Déduction		Total	%
AG	79	8.09	749	76.66	149	15.25	977	100
AI	66	19.47	236	69.62	37	10.91	339	100
AR	107	24.21	296	66.97	39	8.82	442	100
BE	1368	23.46	3959	67.88	505	8.66	5832	100
BL/BS	42	12.17	270	78.26	33	9.57	345	100
FR	255	15.39	1249	75.38	153	9.23	1657	100
GE	0	0.00	4	80.00	1	20.00	5	100
GL	32	19.28	119	71.69	15	9.04	166	100
GR	58	13.98	300	72.29	57	13.73	415	100
JU	43	8.62	388	77.76	68	13.63	499	100
LU	384	15.62	1845	75.03	230	9.35	2459	100
NE	63	14.35	337	76.77	39	8.88	439	100
NW	56	18.54	203	67.22	43	14.24	302	100
OW	68	15.42	305	69.16	68	15.42	441	100
SG	441	18.58	1706	71.86	227	9.56	2374	100
SH	11	10.58	80	76.92	13	12.50	104	100
SO	84	14.76	419	73.64	66	11.60	569	100
SZ	133	18.76	496	69.96	80	11.28	709	100
TG	102	8.46	959	79.52	145	12.02	1206	100
TI	1	1.92	36	69.23	15	28.85	52	100
UR	24	18.32	87	66.41	20	15.27	131	100
VD	132	13.04	736	72.73	144	14.23	1012	100
VS	21	9.86	146	68.54	46	21.60	213	100
ZG	35	11.99	227	77.74	30	10.27	292	100
ZH	149	12.12	943	76.73	137	11.15	1229	100
Divers	0	0.00	0	0.00	0	0.00	0	100
	0	0	0	0	0	0	0	0
<b>Total CH</b>	<b>3754</b>	<b>16.90</b>	<b>16095</b>	<b>72.47</b>	<b>2360</b>	<b>10.63</b>	<b>22209</b>	<b>100</b>
	0	0	0	0	0	0	0	0
F*	1	1.47	51	75.00	16	23.53	68	100
FL**	2	4.08	40	81.63	7	14.29	49	100
	0	0	0	0	0	0	0	0
<b>Total</b>	<b>3757</b>	<b>16.83</b>	<b>16186</b>	<b>72.50</b>	<b>2383</b>	<b>10.67</b>	<b>22326</b>	<b>100</b>

**Légende:**

- Supplément Exigences de bases remplies pour l'octroi du supplément de 0.5 centimes, sans prise en considération des exigences spécifiques pour le lait de non-ensilage (nombre d'exploitations)
- ± 0 Nombre d'exploitations sans droit au supplément et sans déduction dans le mois analysé
- Déduction Nombre total des exploitations évaluées dans le mois analysé
- Total Nombre total des exploitations avec déduction dans le mois analysé

\* Évaluations et contestations selon la convention (PSL, AILS, Fromarte) du 20.12.2011 sur les modalités des contrats d'achat de lait

- \* F Échantillons provenant de la France (zone franche)
- \*\* FL Échantillons provenant de la Principauté du Liechtenstein

Sources: Suisselab SA Zollikofen, TSM Fiduciaire Sàrl Berne

Composition du lait par canton (page 1 : d'Argovie à Obwald)

Canton	Composants	janv. g/kg	févr g/kg	mars g/kg	avril g/kg	mai g/kg	juin g/kg	juil. g/kg	août g/kg	sept. g/kg	oct. g/kg	nov. g/kg	déc. g/kg	Moyenne 2012 g/kg
Argovie	Matière grasse	43.4	44.3	43.0	42.4	41.2	40.8	40.6	40.4	41.1	0.0	0.0	0.0	41.9
	Protéine	33.8	33.9	33.3	32.9	32.5	31.9	31.9	31.9	32.7	0.0	0.0	0.0	32.8
	Total	77.2	78.2	76.3	75.3	73.7	72.7	72.5	72.3	73.8	0.0	0.0	0.0	74.7
Appenzell Rhodes-Intérieures	Matière grasse	42.7	43.5	42.5	42.3	42.0	42.0	41.8	40.7	40.9	0.0	0.0	0.0	42.0
	Protéine	34.2	34.4	33.8	33.7	33.5	32.8	33.0	33.1	33.5	0.0	0.0	0.0	33.6
	Total	76.9	77.9	76.3	76.0	75.5	74.8	74.8	73.8	74.4	0.0	0.0	0.0	75.6
Appenzell Rhodes-Extérieures	Matière grasse	42.1	43.0	42.1	41.9	41.7	41.4	41.1	40.3	40.6	0.0	0.0	0.0	41.6
	Protéine	34.3	34.4	33.8	33.6	33.5	33.0	32.9	32.9	33.4	0.0	0.0	0.0	33.5
	Total	76.4	77.4	75.9	75.5	75.2	74.4	74.0	73.2	74.0	0.0	0.0	0.0	75.1
Bâle-Campagne/Bâle-Ville	Matière grasse	43.2	44.4	43.2	42.4	41.2	41.0	40.6	40.2	40.8	0.0	0.0	0.0	41.9
	Protéine	33.0	33.2	32.5	32.3	31.9	31.3	31.3	31.5	32.3	0.0	0.0	0.0	32.1
	Total	76.2	77.6	75.7	74.7	73.1	72.3	71.9	71.7	73.1	0.0	0.0	0.0	74.0
Berne	Matière grasse	42.6	43.2	42.2	41.9	40.9	41.1	40.9	40.5	41.0	0.0	0.0	0.0	41.6
	Protéine	33.0	33.0	32.4	32.3	32.4	31.9	31.8	31.8	32.8	0.0	0.0	0.0	32.4
	Total	75.6	76.2	74.6	74.2	73.3	73.0	72.7	72.3	73.8	0.0	0.0	0.0	74.0
Fribourg	Matière grasse	41.2	42.0	40.7	40.5	39.4	40.1	40.0	40.0	40.3	0.0	0.0	0.0	40.5
	Protéine	32.7	32.9	32.3	32.3	32.5	31.9	31.8	32.1	33.4	0.0	0.0	0.0	32.4
	Total	73.9	74.9	73.0	72.8	71.9	72.0	71.8	72.1	73.7	0.0	0.0	0.0	72.9
Genève	Matière grasse	44.8	43.8	44.1	41.2	41.9	39.3	38.4	38.3	39.0	0.0	0.0	0.0	41.2
	Protéine	35.8	35.1	35.2	34.2	34.3	32.8	32.5	33.4	34.1	0.0	0.0	0.0	34.2
	Total	80.6	78.9	79.3	75.4	76.2	72.1	70.9	71.7	73.1	0.0	0.0	0.0	75.4
Glaris	Matière grasse	40.0	41.2	40.2	40.0	40.2	41.2	40.8	39.7	40.2	0.0	0.0	0.0	40.4
	Protéine	32.1	32.5	32.0	32.0	32.6	32.4	32.7	32.4	33.2	0.0	0.0	0.0	32.4
	Total	72.1	73.7	72.2	72.0	72.8	73.6	73.5	72.1	73.4	0.0	0.0	0.0	72.8
Grisons	Matière grasse	39.4	40.4	39.6	40.0	39.9	40.8	40.1	39.6	39.4	0.0	0.0	0.0	39.9
	Protéine	31.9	32.3	32.4	32.7	32.8	33.1	33.5	33.2	33.6	0.0	0.0	0.0	32.8
	Total	71.3	72.7	72.0	72.7	72.7	73.9	73.6	72.8	73.0	0.0	0.0	0.0	72.7
Jura	Matière grasse	41.4	42.3	41.0	40.8	39.6	39.5	39.3	39.0	39.8	0.0	0.0	0.0	40.3
	Protéine	32.4	32.6	32.0	31.8	31.8	31.5	31.4	31.6	32.9	0.0	0.0	0.0	32.0
	Total	73.8	74.9	73.0	72.6	71.4	71.0	70.7	70.6	72.7	0.0	0.0	0.0	72.3
Lucerne	Matière grasse	42.7	43.8	42.6	42.1	41.2	41.1	40.7	40.3	41.0	0.0	0.0	0.0	41.7
	Protéine	34.0	34.3	33.6	33.4	33.1	32.4	32.1	32.0	33.0	0.0	0.0	0.0	33.1
	Total	76.7	78.1	76.2	75.5	74.3	73.5	72.8	72.3	74.0	0.0	0.0	0.0	74.8
Neuchâtel	Matière grasse	40.9	41.8	40.5	40.4	40.0	39.7	39.7	39.2	39.7	0.0	0.0	0.0	40.2
	Protéine	32.4	32.5	32.0	31.8	32.1	31.8	31.7	31.9	33.1	0.0	0.0	0.0	32.1
	Total	73.3	74.3	72.5	72.2	72.1	71.5	71.4	71.1	72.8	0.0	0.0	0.0	72.4
Nidwald	Matière grasse	41.7	42.4	41.4	41.0	40.9	41.3	40.8	40.3	40.3	0.0	0.0	0.0	41.1
	Protéine	33.7	33.9	33.4	33.2	33.0	32.3	32.3	32.1	32.8	0.0	0.0	0.0	33.0
	Total	75.4	76.3	74.8	74.2	73.9	73.6	73.1	72.4	73.1	0.0	0.0	0.0	74.1
Obwald	Matière grasse	41.5	42.6	41.6	41.0	41.1	41.6	41.1	40.4	40.5	0.0	0.0	0.0	41.3
	Protéine	33.7	34.0	33.4	33.2	33.2	32.6	32.4	32.3	32.9	0.0	0.0	0.0	33.1
	Total	75.2	76.6	75.0	74.2	74.3	74.2	73.5	72.7	73.4	0.0	0.0	0.0	74.3
Schaffhouse	Matière grasse	42.7	44.5	42.8	42.2	41.2	40.9	40.7	40.5	41.4	0.0	0.0	0.0	41.9
	Protéine	33.7	33.9	33.3	32.7	32.2	31.7	31.7	31.6	32.9	0.0	0.0	0.0	32.6
	Total	76.4	78.4	76.1	74.9	73.4	72.6	72.4	72.1	74.3	0.0	0.0	0.0	74.5

Sources: Suisselab SA Zollikofen, TSM Fiduciaire Sàrl Berne

Les données déterminées sont issues de tous les prélèvements (échantillonnage automatique ou manuel), effectués dans le cadre du contrôle de qualité du lait (valeur médiane).

Composition du lait par canton (page 2 : de Schaffhouse à Zurich)

Canton	Composants	janv. g/kg	févr g/kg	mars g/kg	avril g/kg	mai g/kg	juin g/kg	juil. g/kg	août g/kg	sept. g/kg	oct. g/kg	nov. g/kg	déc. g/kg	Moyenne 2012 g/kg
Schwyz	Matière grasse	41.6	42.2	41.5	41.0	40.8	40.4	40.2	40.1	40.2	0.0	0.0	0.0	40.9
	Protéine	33.8	33.9	33.4	33.1	32.9	32.5	32.4	32.3	33.1	0.0	0.0	0.0	33.0
	Total	75.4	76.1	74.9	74.1	73.7	72.9	72.6	72.4	73.3	0.0	0.0	0.0	73.9
Saint-Gall	Matière grasse	42.3	43.3	42.1	41.7	41.3	41.2	40.9	40.3	40.6	0.0	0.0	0.0	41.5
	Protéine	34.3	34.5	33.8	33.6	33.3	32.7	32.6	32.6	33.3	0.0	0.0	0.0	33.4
	Total	76.6	77.8	75.9	75.3	74.6	73.9	73.5	72.9	73.9	0.0	0.0	0.0	74.9
Soleure	Matière grasse	43.1	44.2	43.0	42.3	41.3	41.1	40.6	40.3	41.0	0.0	0.0	0.0	41.9
	Protéine	33.4	33.5	32.8	32.4	32.3	31.9	31.7	31.9	32.8	0.0	0.0	0.0	32.5
	Total	76.5	77.7	75.8	74.7	73.6	73.0	72.3	72.2	73.8	0.0	0.0	0.0	74.4
Tessin	Matière grasse	39.9	40.5	39.7	40.1	40.2	40.3	39.9	38.8	40.5	0.0	0.0	0.0	40.0
	Protéine	32.4	32.4	32.5	32.5	32.9	32.7	32.7	32.4	33.4	0.0	0.0	0.0	32.7
	Total	72.3	72.9	72.2	72.6	73.1	73.0	72.6	71.2	73.9	0.0	0.0	0.0	72.6
Thurgovie	Matière grasse	42.7	43.8	42.4	41.6	40.9	40.8	40.5	40.4	41.0	0.0	0.0	0.0	41.6
	Protéine	34.6	34.8	34.1	33.9	33.4	32.7	32.5	32.5	33.6	0.0	0.0	0.0	33.6
	Total	77.3	78.6	76.5	75.5	74.3	73.5	73.0	72.9	74.6	0.0	0.0	0.0	75.1
Uri	Matière grasse	41.8	42.2	41.7	41.2	41.2	41.9	40.7	40.9	40.8	0.0	0.0	0.0	41.4
	Protéine	33.2	33.4	33.2	33.2	33.3	32.9	32.9	32.8	33.5	0.0	0.0	0.0	33.2
	Total	75.0	75.6	74.9	74.4	74.5	74.8	73.6	73.7	74.3	0.0	0.0	0.0	74.5
Vaud	Matière grasse	40.8	41.3	40.2	39.9	38.6	39.2	39.1	39.1	39.8	0.0	0.0	0.0	39.8
	Protéine	33.0	33.0	32.5	32.6	32.7	32.3	32.1	32.2	33.5	0.0	0.0	0.0	32.7
	Total	73.8	74.3	72.7	72.5	71.3	71.5	71.2	71.3	73.3	0.0	0.0	0.0	72.4
Valais	Matière grasse	38.1	38.6	38.6	38.9	39.2	40.8	41.7	42.3	41.0	0.0	0.0	0.0	39.9
	Protéine	31.6	32.1	32.2	32.6	32.8	32.8	32.5	33.0	33.6	0.0	0.0	0.0	32.6
	Total	69.7	70.7	70.8	71.5	72.0	73.6	74.2	75.3	74.6	0.0	0.0	0.0	72.5
Zoug	Matière grasse	42.4	43.0	42.2	41.6	41.2	40.6	40.6	40.4	40.7	0.0	0.0	0.0	41.4
	Protéine	34.3	34.4	33.8	33.5	33.0	32.7	32.6	32.7	33.5	0.0	0.0	0.0	33.4
	Total	76.7	77.4	76.0	75.1	74.2	73.3	73.2	73.1	74.2	0.0	0.0	0.0	74.8
Zurich	Matière grasse	43.1	43.9	42.7	42.0	41.0	40.7	40.5	40.2	40.8	0.0	0.0	0.0	41.7
	Protéine	34.1	34.2	33.4	33.2	32.9	32.4	32.3	32.3	33.1	0.0	0.0	0.0	33.1
	Total	77.2	78.1	76.1	75.2	73.9	73.1	72.8	72.5	73.9	0.0	0.0	0.0	74.8
Moyenne Suisse	Matière grasse	42.2	43.1	41.9	41.5	40.8	40.8	40.5	40.2	40.7	0.0	0.0	0.0	41.3
	Protéine	33.4	33.6	32.9	32.8	32.7	32.2	32.1	32.1	33.1	0.0	0.0	0.0	32.8
	Total	75.6	76.7	74.8	74.3	73.5	73.0	72.6	72.3	73.8	0.0	0.0	0.0	74.1
Moyenne Suisse Année précédente	Matière grasse	42.1	41.7	41.4	40.5	40.5	40.7	40.4	40.4	40.5	0.0	0.0	0.0	40.9
	Protéine	33.1	32.7	32.5	32.6	32.7	32.3	32.2	32.3	32.8	0.0	0.0	0.0	32.6
	Total	75.2	74.4	73.9	73.1	73.2	73.0	72.6	72.7	73.3	0.0	0.0	0.0	73.5
France Zone franche)	Matière grasse	40.2	40.7	39.6	38.9	38.1	37.8	37.5	38.0	39.0	0.0	0.0	0.0	38.9
	Protéine	34.1	34.1	33.4	33.4	33.4	33.1	33.0	33.4	34.4	0.0	0.0	0.0	33.6
	Total	74.3	74.8	73.0	72.3	71.5	70.9	70.5	71.4	73.4	0.0	0.0	0.0	88.7
Principauté du Liechtenstein	Matière grasse	41.6	43.1	41.4	41.4	40.8	40.1	40.3	39.5	39.9	0.0	0.0	0.0	40.9
	Protéine	33.7	33.9	33.3	32.8	32.7	32.3	32.4	32.1	33.2	0.0	0.0	0.0	32.9
	Total	75.3	77.0	74.7	74.2	73.5	72.4	72.7	71.6	73.1	0.0	0.0	0.0	73.8
Moyenne Totale	Matière grasse	42.2	43.1	41.9	41.5	40.8	40.8	40.5	40.2	40.7	0.0	0.0	0.0	41.3
	Protéine	33.4	33.6	32.9	32.8	32.7	32.2	32.1	32.1	33.1	0.0	0.0	0.0	32.8
	Total	75.6	76.7	74.8	74.3	73.5	73.0	72.6	72.3	73.8	0.0	0.0	0.0	74.1
Moyenne totale Année précédente	Matière grasse	42.1	41.7	41.4	40.5	40.5	40.7	40.4	40.4	40.5	0.0	0.0	0.0	40.9
	Protéine	33.1	32.7	32.5	32.6	32.7	32.3	32.2	32.3	32.8	0.0	0.0	0.0	32.6
	Total	75.2	74.4	73.9	73.1	73.2	73.0	72.6	72.7	73.3	0.0	0.0	0.0	73.5

Sources: Suisselab SA Zollikofen, TSM Fiduciaire Sàrl Berne  
Les données déterminées sont issues de tous les prélèvements (échantillonnage automatique ou manuel), effectués dans le cadre du contrôle de qualité du lait (valeur médiane).