

Statistiques mensuelles du marché du lait: novembre 2011

Berne, le 16 janvier 2012

1 - Production / mise en valeur du lait

- 1.1 Production laitière mensuelle
- 1.2 Mise en valeur selon l'équivalent-lait
- 1.3 Mise en valeur selon l'équivalent-lait / année précédente (graphique)

2 - Fabrication de produits laitiers

- 2.1 Production fromagère mensuelle et cumulée
- 2.2 Production fromagère mensuelle et cumulée année précédente
- 2.3 Production fromagère (graphiques)
- 2.4 Production de lait de consommation / Production de beurre
- 2.5 Spécialités laitières
- 2.6 Poudre de lait et lait condensé

3 - Exportation de fromage

- 3.1 Exportations de fromage par produit/groupe de produits
- 3.2 Exportations de fromage par pays
- 3.3 Exportations de fromage par pays, mois de l'année précédente
- 3.4 Exportations de fromage par pays, cumulées
- 3.5 Exportations de fromage par pays, cumulées, année précédente
- 3.6 + 3.7 Total des exportations / sortes principales, 3 années (graphiques)
- 3.8 Pourcentage des exportations par variété (graphiques)

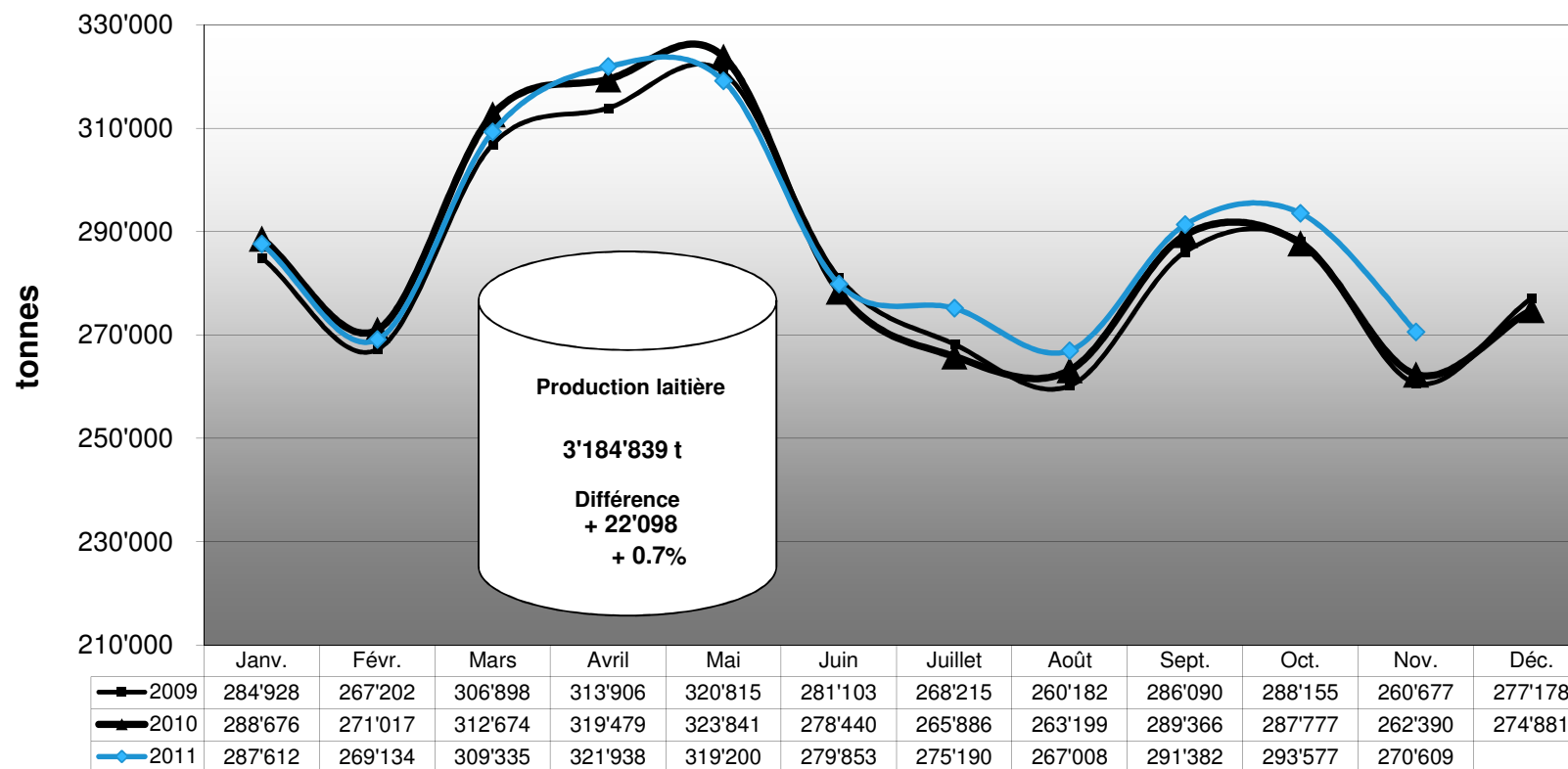
4 - Importations de fromage

- 4.1 Importations de fromage par produit/groupe de produits
- 4.2 Importations de fromage par pays fournisseur
- 4.3 Importations de fromage par pays fournisseur, mois de l'année précédente
- 4.4 Importations cumulées de fromage par pays fournisseur
- 4.5 Importations cumulées de fromage par pays fournisseur, année précédente
- 4.6 + 4.7 Total des importations / par groupe de produits, 3 années (graphiques)

5 - Résultats contrôle du lait / Composition du lait

- 5.1 Résultats des Prélèvements
- 5.2 Distribution en %
- 5.3 Distribution (graphiques)
- 5.4 + 5.5 Composition du lait par canton

Production laitière mensuelle en 2011 (Lait de la zone franche et lait du Liechtenstein inclus)



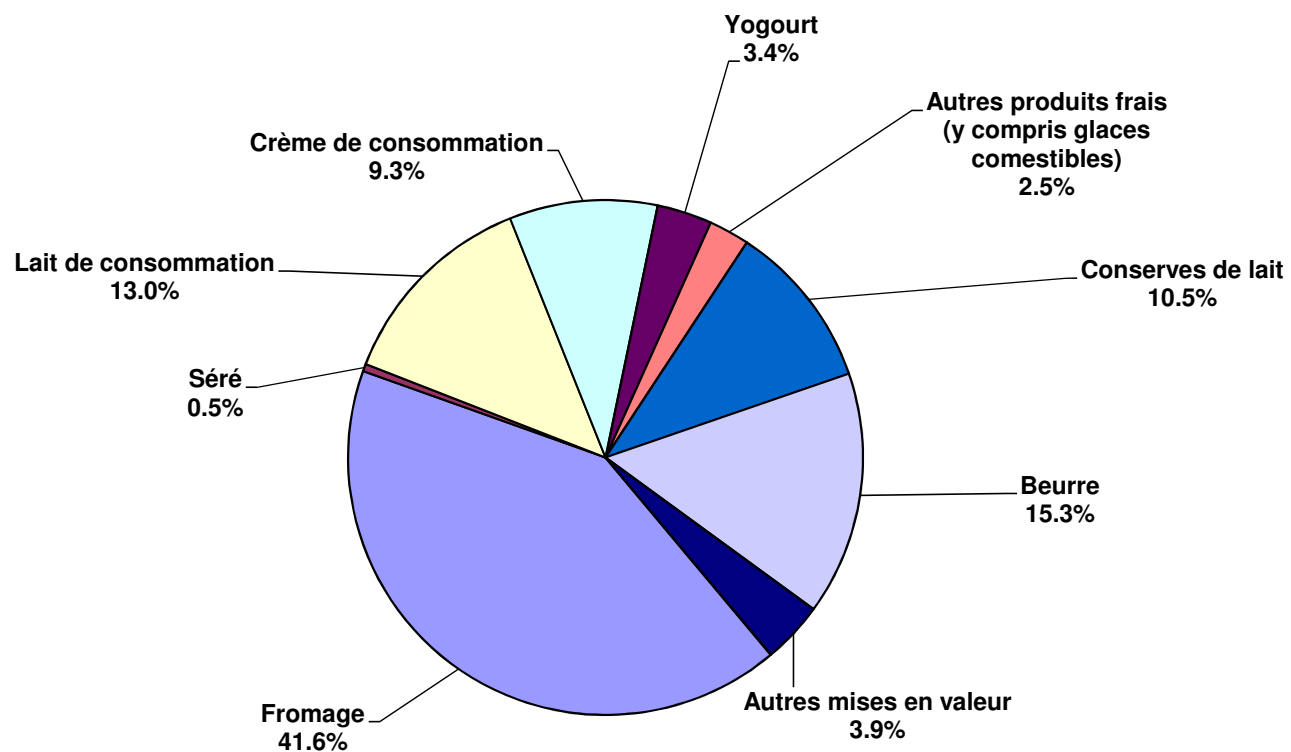
Mise en valeur du lait en équivalents-lait

Mise en valeur:	Mise en valeur mensuelle		Différence par rapport au même mois de l'année précédente		Mise en valeur cumulée		Différence par rapport à la même période de l'année précédente	
	novembre 2010 tonnes	novembre 2011 tonnes	tonnes	(%)	janv. - nov. 2010 tonnes	janv. - nov. 2011 tonnes	tonnes	(%)
Fromage	110'612	112'479	1'867	1.7	1'343'600	1'330'485	-13'115	-1.0
Séré	1'178	1'256	78	6.6	14'695	14'950	255	1.7
Lait de consommation	36'558	35'278	-1'280	-3.5	385'624	376'842	-8'782	-2.3
Crème de consommation	25'328	25'185	-143	-0.6	240'477	250'942	10'465	4.4
Yogourt	9'958	9'326	-632	-6.3	106'338	104'698	-1'640	-1.5
Autres produits frais (y c. glaces comestibles)	7'215	6'883	-332	-4.6	92'371	86'876	-5'495	-5.9
Conserves de lait	26'293	28'321	2'028	7.7	340'426	335'372	-5'054	-1.5
Beurre	40'663	41'413	750	1.8	531'126	538'382	7'256	1.4
Autres mises en valeur	4'585	10'468	5'883	128.3	108'084	146'292	38'208	35.4
Total	262'390	270'609	8'219	3.1	3'162'741	3'184'839	22'098	0.7

Un équivalent-lait correspond à la teneur en protéine et en matière grasse d'un kilo de lait (fraction protéique = 0.45 EL; fraction butyrique = 0.55 EL)

Exemple 1 kg lait entier past./UHT = 0.45 protéine + 0.55 matière grasse = 1.00 équivalent-lait
 1 kg lait écrémé past./UHT = 0.45 protéine + 0.05 matière grasse = 0.50 équivalent-lait
 1 kg crème entière past./UHT = 0.30 protéine + 4.80 matière grasse = 5.10 équivalents-lait

Mise en valeur du lait en équivalents-lait novembre 2011 Total 270'609 tonnes de lait



Production fromagère 2011 cumulée avec comparaison année précédente

	janv.	févr.	mars	avril	mai	juin	juillet	août	sept.	oct.	nov.	déc.	Cumul 2010 tonnes	Cumul 2011 tonnes	Différence période année tonnes	pour cent	
	tonnes	tonnes	tonnes	tonnes	tonnes	tonnes	tonnes	tonnes	tonnes	tonnes	tonnes	tonnes					
Séré	828	710	884	875	875	813	824	796	768	654	793	0	8'607	8'820	213	2.5	
Mozzarella	1'485	1'508	1'827	1'874	2'040	1'866	1'820	1'810	1'594	1'476	1'653	0	17'334	18'953	1'619	9.3	
Mascarpone	39	51	70	78	77	67	71	64	66	43	69	0	724	695	-29	-4.0	
Autres fromages frais	1'246	1'198	1'472	1'506	1'563	1'431	1'280	1'457	1'285	1'189	1'225	0	14'648	14'852	204	1.4	
Total fromages frais	3'598	3'466	4'254	4'332	4'555	4'177	3'995	4'127	3'712	3'362	3'740	0	41'313	43'318	2'005	4.9	
Fromage à croûte fleurie, maigre, 1/4 gras	0	0	0	0	0	0	0	0	0	0	0	0	0	0	0	0.0	
Fromage à croûte fleurie, 1/2 gras à gras	101	112	121	95	105	99	85	102	88	82	97	0	1'232	1'087	-145	-11.8	
Fromage à croûte fleurie, crème	122	149	184	141	154	118	99	136	126	148	218	0	1'661	1'595	-66	-4.0	
Bleu, fromage à pâte persillée	0	1	0	0	0	0	0	0	0	0	1	0	3	4	1	0.0	
Tomme	129	152	174	156	167	180	169	176	168	149	154	0	1'847	1'774	-73	-4.0	
Vacherin Mont-d'Or	55	35	8	0	0	0	-1	37	107	117	114	0	429	472	43	10.0	
Autres fromages à pâte molle, maigres, 1/4 gras	40	57	59	87	111	1	2	1	1	2	3	0	1'047	364	-683	-65.2	
Autres fromages à pâte molle, 1/2 gras à gras	47	47	66	56	56	51	46	64	57	63	64	0	632	617	-15	-2.4	
Autres fromages à pâte molle, crème	25	19	36	29	35	32	25	35	30	24	34	0	302	324	22	7.3	
Total fromage à pâte molle	518	572	649	566	628	482	424	551	578	584	684	0	7'154	6'236	-918	-12.8	
Appenzell	618	600	642	616	723	810	915	923	858	808	749	0	8'366	8'262	-104	-1.2	
Tilist	290	245	329	308	314	302	307	306	290	278	299	0	3'502	3'268	-234	-6.7	
Fromage du Valais (fromage à raclette du Valais)	206	207	213	227	205	114	76	60	217	235	183	0	1'989	1'943	-46	-2.3	
Raclette Suisse	584	491	722	721	908	1'001	1'182	1'272	1'372	1'093	783	0	11'014	10'129	-885	-8.0	
Vacherin fribourgeois	153	118	119	131	241	263	270	276	262	229	281	0	2'279	2'343	64	2.8	
Tête de Moine	184	130	146	148	154	177	208	205	221	159	156	0	1'973	1'888	-85	-4.3	
Fromage du Jura	24	30	27	31	22	13	20	22	28	26	28	0	260	271	11	4.2	
Fromage des vigneron	38	36	31	33	34	26	27	31	33	33	29	0	359	351	-8	-2.2	
Mutschli	39	42	44	30	39	42	34	36	85	66	50	0	527	507	-20	-3.8	
Fromage d'alpage à pâte mi-dure	5	0	0	2	3	10	25	62	1'435	476	65	0	2'029	2'079	50	2.5	
Fromage de montagne des Grisons	99	170	149	157	156	121	77	62	1'288	68	109	120	0	810	1'288	678	111.1
Fromages de montagne	241	138	219	237	209	167	163	147	156	166	178	0	2'360	2'021	-339	-14.4	
St. Paulin Suisse	33	32	51	24	81	35	37	30	32	28	46	0	511	429	-82	-16.0	
Edam suisse	19	32	34	26	26	33	27	32	22	35	20	0	306	306	0	0.0	
Fromage affiné à froid	0	1	0	1	1	0	1	0	0	2	0	0	70	8	-2	-20.0	
Fromage à pâte mi-dure persillée	16	18	17	17	19	33	14	8	16	26	14	0	209	198	-11	-5.3	
Fromage semi - préparé	105	127	157	195	159	119	143	154	215	143	121	0	1'667	1'638	-29	-1.7	
Fromage pour la fonte	85	91	102	117	85	180	131	109	72	112	126	0	1'230	1'210	-20	-1.6	
Autres fromages à pâte mi-dure, maigre, 1/4 gras	146	228	199	200	275	243	243	221	194	274	275	0	795	2'498	1'703	214.2	
Autres fromages à pâte mi-dure, 1/2 gras à gras *	965	872	1'065	1'033	1'149	934	852	973	970	1'090	1'019	0	10'437	10'922	485	4.6	
Autres fromages à pâte mi-dure, crème	237	223	299	268	260	247	209	245	256	230	234	0	2'736	2'708	-28	-1.0	
Total fromage à pâte mi-dure	4'089	3'832	4'565	4'519	5'061	4'871	4'960	5'181	6'818	5'652	4'722	0	53'162	54'270	1'108	2.1	
Emmental	2'127	1'951	2'223	2'351	2'520	2'142	1'943	1'902	1'874	2'090	1'994	0	25'024	23'117	-1'907	-7.6	
Switzerland Swiss	301	211	287	196	229	247	235	269	250	251	250	0	2'856	2'726	-130	-4.6	
Gruyère	2'426	2'253	2'581	2'663	2'575	2'188	2'417	2'221	2'190	2'468	2'288	0	25'986	26'270	284	1.1	
Fromage d'alpage à pâte dure	0	0	0	3	55	140	131	236	925	374	29	0	1'892	1'893	1	0.1	
Autres fromages à pâte dure, maigre, 1/4 gras	94	103	103	164	139	111	115	75	75	99	83	0	813	1'161	348	42.8	
Autres fromages à pâte dure, 1/2 gras à gras **	529	477	554	576	568	407	383	430	418	404	422	0	6'136	5'168	-968	-15.8	
Autres fromages à pâte dure, crème	5	3	9	15	20	23	10	7	9	9	12	0	57	122	65	114.0	
Total fromage à pâte dure	5'482	4'998	5'757	5'968	6'106	5'258	5'234	5'140	5'741	5'695	5'078	0	62'764	60'457	-2'307	-3.7	
Sbrinz	164	167	192	193	176	174	124	123	143	171	151	0	1'704	1'778	74	4.3	
Total fromage à pâte extra-dure	164	167	192	193	176	174	124	123	143	171	151	0	1'704	1'778	74	4.3	
Fromage pur chèvre	31	42	73	89	102	85	78	75	112	103	42	0	848	832	-16	-1.9	
Fromage pur brebis	15	20	27	30	32	28	24	21	17	18	12	0	218	244	26	11.9	
Total produits spéciaux	46	62	100	119	134	113	101	96	129	121	53	0	1'064	1'074	10	0.9	
Total général	13'896	13'096	15'516	15'698	16'658	15'075	14'838	15'219	17'122	15'586	14'429	0	167'163	167'133	-30	0.0	

* y c. spécialités locales

** y c. fromage pour la fonte, spécialités locales

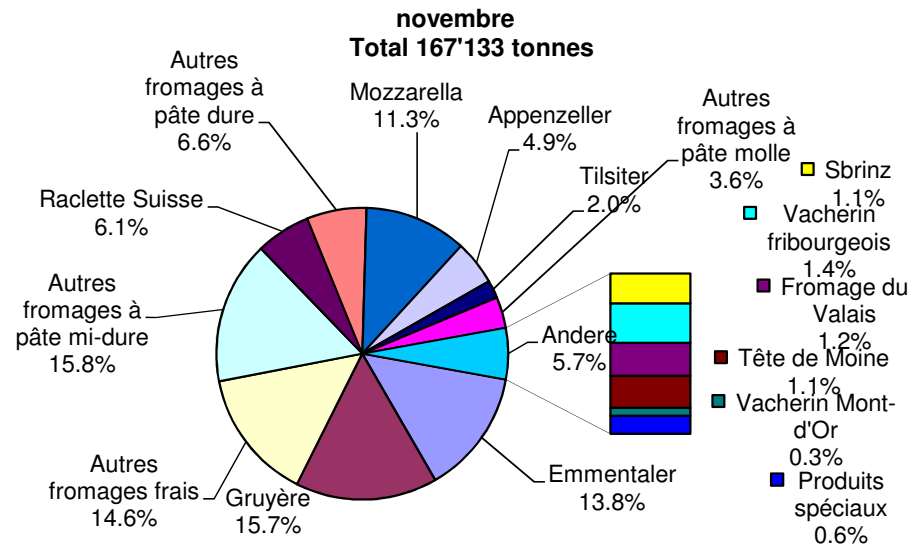
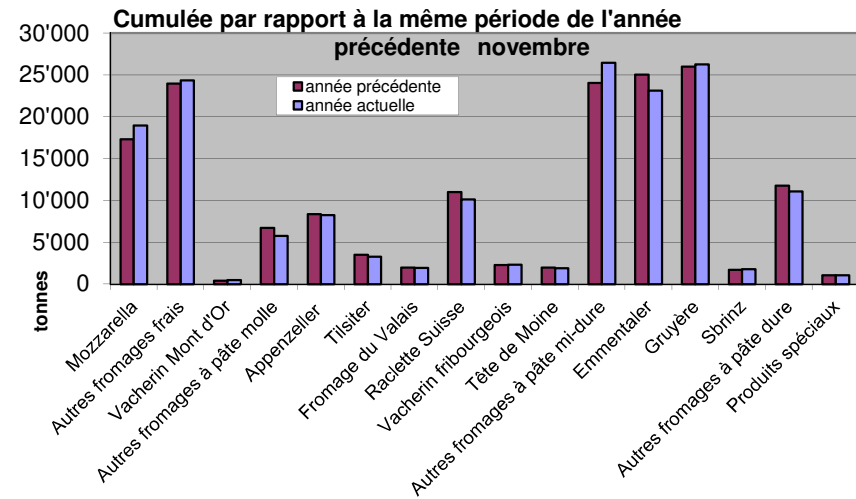
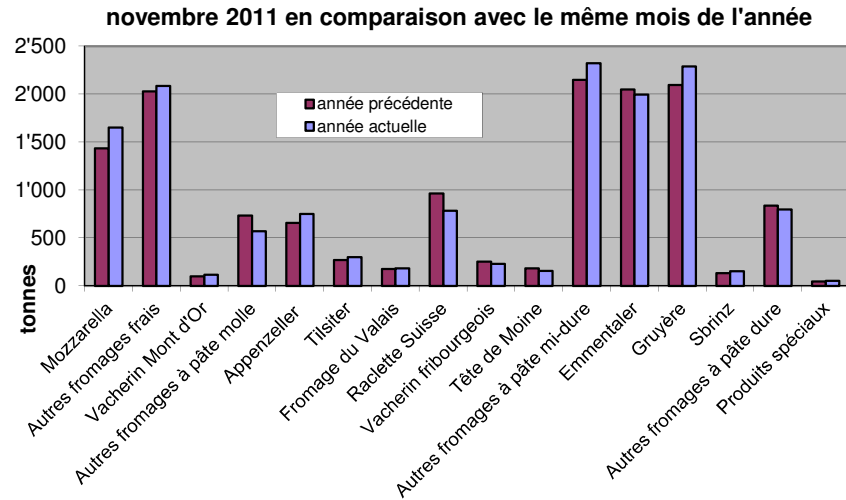
Production fromagère 2010

	janv. tonnes	févr. tonnes	mars tonnes	avril tonnes	mai tonnes	juin tonnes	juillet tonnes	août tonnes	sept. tonnes	oct. tonnes	nov. tonnes	déc. tonnes	Cumul 2010 tonnes
Séré	657	824	907	826	844	783	852	739	726	712	737	837	9'444
Mozzarella	1'346	1'369	1'697	1'744	1'710	1'941	1'738	1'582	1'410	1'363	1'434	1'485	18'819
Mascarpone	45	46	65	56	92	73	75	64	55	74	79	87	811
Autres produits frais	1'078	1'209	1'546	1'365	1'388	1'544	1'410	1'349	1'326	1'220	1'213	1'198	15'846
Total fromages frais	3'126	3'448	4'215	3'991	4'035	4'341	4'075	3'734	3'516	3'369	3'463	3'607	44'920
Fromage à croûte fleurie, maigre à 1/4 gras	0	0	0	0	0	0	0	0	0	0	0	0	0
Fromage à croûte fleurie, 1/2 gras à gras	99	91	135	111	106	105	102	114	123	102	144	125	1'357
Fromage à croûte fleurie, crème	118	154	192	130	158	133	140	131	160	129	216	148	1'809
Bleu, fromage à pâte persillée	0	1	0	0	0	1	0	0	0	1	0	0	3
Tomme	162	152	180	159	193	172	166	179	170	145	169	184	2'031
Vacherin Mont-d'Or	54	39	2	0	0	0	0	29	103	103	99	76	505
Autres fromages à croûte fleurie, maigres à 1/4 gras	62	105	119	59	110	85	117	105	103	82	100	97	1'144
Autres fromages à croûte fleurie, 1/2 gras à gras	51	51	69	54	57	50	47	55	67	60	71	55	687
Autres fromages à croûte fleurie, crème	30	25	31	26	29	24	20	33	28	23	33	34	336
Total fromage à pâte molle	577	618	726	540	654	569	592	647	755	643	831	720	7'874
Appenzeller	736	690	799	759	816	824	841	765	793	688	655	748	9'114
Tilsiter	325	282	377	363	375	284	310	297	330	290	269	310	3'812
Fromage du Valais (fromage à raclette du Valais)	208	201	235	223	217	136	71	64	261	197	176	197	2'186
Raclette Suisse	468	485	773	888	981	1'234	1'352	1'290	1'349	1'232	962	732	11'746
Vacherin fribourgeois	136	106	108	115	153	227	248	270	360	304	252	257	2'536
Tête de Moine	188	169	154	162	186	140	167	191	222	212	182	178	2'151
Fromage du Jura	22	21	21	20	29	31	26	22	16	24	28	28	288
Winzerkäse	36	36	39	37	33	30	34	28	25	29	32	37	396
Mutschli	35	41	46	44	36	40	34	46	89	65	51	41	568
Fromage d'alpage à pâte mi-dure	0	0	0	3	1	11	26	36	1'546	386	20	0	2'029
Fromage de montagne des Grisons	72	68	80	79	72	57	35	18	18	46	65	77	687
Fromages de montagne, à la coupe	259	186	248	249	240	211	172	156	182	219	238	214	2'574
St. Paulin Suisse	32	46	53	33	45	62	30	62	51	46	51	43	554
Edam suisse	34	16	30	37	35	25	21	11	39	28	30	17	323
Fromage affiné à froid	3	0	1	1	0	1	1	2	0	1	0	1	11
Fromage à pâte mi-dure persillée	15	14	19	21	24	29	15	11	21	22	18	13	222
Fromage semi - préparé	174	170	134	236	138	120	136	121	151	170	117	140	1'807
Fromage pour la fonte, gras	132	111	124	124	176	112	100	80	79	106	86	99	1'329
Feta au lait de vache	0	0	0	0	0	0	0	0	0	0	0	0	0
Autres fromages à pâte mi-dure, maigre à 1/4 gras	85	66	127	70	67	60	49	60	33	66	112	147	942
Autres fromages à pâte mi-dure, 1/2 gras à gras *	967	862	938	962	976	974	810	886	995	1'050	1'017	987	11'424
Autres fromages à pâte mi-dure, crème	236	220	207	293	285	243	192	252	280	244	284	236	2'972
Total fromage à pâte mi-dure	4'161	3'790	4'512	4'717	4'884	4'851	4'670	4'668	6'839	5'425	4'645	4'504	57'666
Emmentaler	2'255	2'165	2'516	2'459	2'768	2'435	2'181	2'060	2'015	2'122	2'048	2'034	27'058
Switzerland Swiss	162	170	271	274	273	250	303	313	298	268	274	305	3'161
Gruyère	2'480	2'340	2'700	2'722	2'622	2'044	2'226	2'164	2'199	2'392	2'097	2'178	28'164
Fromage d'alpage à pâte dure	0	0	0	0	38	135	132	199	968	398	22	0	1'892
Autres fromages à pâte dure, maigre à 1/4 gras	78	72	89	111	65	65	48	58	59	84	84	99	912
Autres fromages à pâte dure, 1/2 gras à gras **	556	553	639	762	708	568	465	482	488	462	453	521	6'657
Autres fromages à pâte dure, crème	8	4	9	14	1	5	4	5	1	3	3	5	62
Total fromage à pâte dure	5'539	5'304	6'224	6'342	6'475	5'502	5'359	5'281	6'028	5'729	4'981	5'142	67'906
Sbrinz	176	162	189	189	178	169	126	110	117	156	132	152	1'856
Total fromage à pâte extra-dure	176	162	189	189	178	169	126	110	117	156	132	152	1'856
Fromage pur chèvre	27	46	81	105	109	90	80	72	112	90	36	30	878
Fromage pur brebis	16	18	23	27	28	24	22	19	16	14	11	12	230
Total produits spéciaux	43	64	104	131	137	114	103	91	127	104	46	41	1'105
Total fromage	13'622	13'385	15'973	15'911	16'360	15'547	14'926	14'532	17'383	15'426	14'098	14'165	181'328

* y c. spécialités locales

** y c. fromage pour la fonte, spécialités locales

Production fromagère



Production de lait de consommation

Variété de lait	Production mensuelle		Différence par rapport au même mois de l'année précédente		Production cumulée		Différence par rapport à la même période de l'année précédente	
	novembre 2010 tonnes	novembre 2011 tonnes	tonnes	(%)	janv. - nov. 2010 tonnes	janv. - nov. 2011 tonnes	tonnes	(%)
Lait cru	544	580	36	6.6	8'170	6'756	-1'414	-17.3
Lait past. enrichi en matière grasse	0	0	0		0	0	0	
Lait UHT enrichi en matière grasse	69	70	1	1.4	847	793	-54	-6.4
Lait entier past.	4'069	4'040	-29	-0.7	47'153	45'419	-1'734	-3.7
Lait entier UHT	2'418	1'969	-449	-18.6	20'348	19'502	-846	-4.2
Lait entier standardisé pasteurisé, 3.5%	3'803	3'941	138	4	36'446	38'580	2'134	6
Lait entier standardisé UHT, 3.5%	14'639	12'700	-1'939	-13	142'257	127'488	-14'769	-10
Lait partiellement écrémé past.	6'791	6'918	127	1.9	73'799	75'154	1'355	1.8
Lait partiellement écrémé UHT	9'297	9'734	437	4.7	108'061	114'934	6'873	6.4
Lait écrémé past.	0	0	0		2	2	0	0.0
Lait écrémé UHT	985	1'206	221	22.4	12'774	12'327	-447	-3.5
Total lait de consommation	42'615	41'158	-1'457	-3.4	449'857	440'955	-8'902	-2.0

Production de beurre *

	Production mensuelle		Différence par rapport au même mois de l'année précédente		Production cumulée		Différence par rapport à la même période de l'année précédente	
	novembre 2010 tonnes	novembre 2011 tonnes	tonnes	(%)	janv. - nov. 2010 tonnes	janv. - nov. 2011 tonnes	tonnes	(%)
Total production de beurre	3'447	3'376	-71	-2.1	44'343	45'146	803	1.8

* Les données contiennent les quantités des produits fini de l'ensemble des types de beurre ainsi que de tous les producteurs de beurre en Suisse.

Production de spécialités laitières

Crème de consommation

	Production mensuelle		Différence par rapport au même mois de l'année précédente		Production cumulée		Différence par rapport à la même période de l'année précédente	
	<i>novembre 2010</i> tonnes	<i>novembre 2011</i> tonnes	tonnes	(%)	<i>janv. - nov. 2010</i> tonnes	<i>janv. - nov. 2011</i> tonnes	tonnes	(%)
Crème double	51	62	11	21.6	644	656	12	1.9
Crème entière 35%	2'747	2'917	170	6.2	25'826	27'707	1'881	7.3
Demi-crème	1'368	1'242	-126	-9.2	12'635	12'664	29	0.2
Crème à café	2'324	2'121	-203	-8.7	22'290	21'627	-663	-3.0
Total crème de consommation	6'490	6'342	-148	-2.3	61'395	62'654	1'259	2.1

Autres spécialités laitières

	Production mensuelle		Différence par rapport au même mois de l'année précédente		Production cumulée		Différence par rapport à la même période de l'année précédente	
	<i>novembre 2010</i> tonnes	<i>novembre 2011</i> tonnes	tonnes	(%)	<i>janv. - nov. 2010</i> tonnes	<i>janv. - nov. 2011</i> tonnes	tonnes	(%)
Lait acidulé	581	510	-71	-12.2	6'368	6'249	-119	-1.9
Crème acidulée	256	212	-44	-17.2	2'402	2'654	252	10.5
Desserts (crèmes, flans, coupes, etc.)	1'785	1'647	-138	-7.7	21'176	16'028	-5'148	-24.3
Boissons lactées	5'160	5'180	20	0.4	61'220	64'034	2'814	4.6
Yogourt	12'255	11'514	-741	-6.0	130'627	128'851	-1'776	-1.4
Kéfir	12	13	1	8.3	140	143	3	2.1
Glaces comestibles	902	1'746	844	93.6	22'050	22'139	89	0.4

Production de poudre de lait et de lait condensé

	Production mensuelle		Différence par rapport au même mois de l'année précédente		Production cumulée		Différence par rapport à la même période de l'année précédente	
	<i>novembre 2010</i> tonnes	<i>novembre 2011</i> tonnes	tonnes	(%)	<i>janv. - nov. 2010</i> tonnes	<i>janv. - nov. 2011</i> tonnes	tonnes	(%)
Poudre de lait entier	1'499	2'083	584	39.0	14'737	16'248	1'511	10.3
Poudre de lait partiellement écrémé	247	364	117	47.4	3'600	3'598	-2	-0.1
Poudre de lait enrichie et poudre de crème	62	12	-50	-80.6	300	300	0	0.0
Poudre de lait écrémé	1'786	1'483	-303	-17.0	30'268	26'498	-3'770	-12.5
Poudre de babeurre	12	16	4	33.3	134	164	30	22.4
Poudre de petit-lait	107	141	34	31.8	939	2'142	1'203	128.1
Lait condensé	308	262	-46	-14.9	2'664	2'636	-28	-1.1

Exportations de fromage par produit/groupe de produit

Variété / catégorie	Exportations mensuelles		Différence par rapport au même mois de l'année précédente		Exportations cumulées		Différence par rapport à la même période de l'année précédente	
	novembre 2010 tonnes	novembre 2011 tonnes	tonnes	(%)	janv. - nov. 2010 tonnes	janv. - nov. 2011 tonnes	tonnes	(%)
Total fromages frais *	422.2	669.1	246.9	58.5	4'226.1	5'381.0	1'154.8	27.3
Vacherin Mont-d'Or	11.3	8.6	-2.8	0.0	26.7	26.3	-0.3	-1.3
Autres fromages à pâte molle	189.6	140.1	-49.5	-26.1	1'541.1	1'327.5	-213.6	-13.9
Total fromages à pâte molle	200.9	148.7	-52.3	-26.0	1'567.8	1'353.8	-213.9	-13.6
Appenzeller	623.2	505.1	-118.1	-19.0	5'117.8	5'036.7	-81.0	-1.6
Tilsiter	55.2	35.1	-20.1	-36.4	391.0	447.2	56.1	14.4
Raclette Suisse	334.8	337.6	2.9	0.9	975.4	1'031.0	55.6	5.7
Vacherin Fribourgeois	51.4	43.3	-8.1	-15.8	247.8	254.3	6.5	2.6
Tête de Moine	190.5	176.0	-14.5	-7.6	1'037.7	1'060.6	22.9	2.2
Autres fromages à pâte mi-dure	451.9	782.6	330.8	73.2	3'827.3	6'527.0	2'699.7	70.5
Total fromages à pâte mi-dure	1'706.9	1'879.8	172.8	10.1	11'597.1	14'356.8	2'759.8	23.8
Emmentaler	1'734.4	1'801.9	67.5	3.9	17'276.6	15'916.8	-1'359.8	-7.9
Gruyère	1'404.9	1'118.7	-286.2	-20.4	10'809.6	10'538.2	-271.5	-2.5
Switzerland Swiss	151.1	165.3	14.3	9.4	1'297.8	1'297.8	-0.1	0.0
Autres fromages à pâte dure	249.4	270.5	21.1	8.4	2'250.6	2'432.4	181.9	8.1
Total fromages à pâte dure	3'539.7	3'356.3	-183.4	-5.2	31'634.6	30'185.2	-1'449.4	-4.6
Sbrinz	27.8	19.8	-7.9	-28.6	235.1	205.3	-29.8	-12.7
Total fromages à pâte extra-dure	27.8	19.8	-7.9	-28.6	235.1	205.3	-29.8	-12.7
Total fromage fondu	248.2	239.9	-8.3	-3.3	2'742.4	2'123.8	-618.6	-22.6
Fondue prête à l'emploi	969.8	1'138.5	168.8	17.4	4'747.7	4'142.3	-605.3	-12.7
Autres fromages *	25.1	16.5	-8.6	-34.3	202.2	262.3	60.0	29.7
Total	7'140.5	7'468.6	328.1	4.6	56'953.0	58'010.2	1'057.2	1.9

* La position "Fromage frais, y c. séché" englobe désormais également les données de la "Mozzarella", comprises jusqu'à présent dans la position "Autres fromages".

Source: DGD

Exportations par pays, cumulées

Janvier à novembre 2011

	Emmentaler	Gruyère	Sbrinz	Switzerland Swiss	Autres fromages à pâtes dures	TOTAL fromages à pâtes dures	Appenzeller	Vacherin fribourgeois	Raclette Suisse	Tête de Moine	Tilsiter	Autres fromages à pâte mi-dure	TOTAL fromages à pâte mi-dure	Vacherin Mont d'Or	Autres fromages à pâte mi-dure	TOTAL fromages à pâte molle	Fromages frais, mozz., séré inclus	Total fromage fondu	Autres fromages	Fondue (source: SESKY)	TOTAL	
PAYS	t	t	t	t	t	t	t	t	t	t	t	t	t	t	t	t	t	t	t	t	t	t
EUROPE																						
Allemagne	3'109.9	2'302.8	*	*	1'681.3	7'093.9	3'794.1	66.4	498.1	457.1	274.8	5'463.7	10'554.1	0.5	927.2	927.8	3'194	33.2	51.2	1'437.4	23'291.4	
France	1'962.9	2'082.2	*	*	60.6	4'105.7	597.7	139.1	98.1	303.2	*	70.1	1'208.0	*	178.2	178.2	13	4.6	54.3	286.4	5'849.8	
Italie	7'609.9	255.0	*	*	464.7	8'329.7	5.9	*	*	69.7	*	565.6	641.3	0.9	32.2	33.0	718	1'463.6	61.7	24.9	11'272.0	
BeNeLux	904.7	830.9	*	*	16.4	1'751.9	85.5	15.7	124.6	65.4	2.7	21.1	314.9	*	0.9	0.9	1	213.4	79.7	739.2	3'100.7	
Grande-Bretagne	213.0	527.8	*	*	36.2	777.0	26.2	*	*	2.9	*	15.1	44.0	*	0.2	0.2	103	13.6	0.7	39.8	978.0	
Espagne/Portugal	90.6	243.0	*	*	0.0	333.5	*	*	*	*	*	0.6	0.6	*	0.3	0.3	15	14.5	0.1	0.0	364.4	
UE sans affectation / Autres pays d'Europe (Fondue: autres pays du monde)	373.5	573.1	192.9	308.3	79.4	1'527.2	250.1	15.9	112.9	124.6	150.3	299.7	953.5	24.3	160.0	184.3	285	16.7	1.9	99.0	3'067.4	
TOTAL EUROPE	14'264.5	6'814.6	192.9	308.3	2'338.4	23'918.7	4'759.3	237.2	833.7	1'022.9	427.8	6'435.7	13'716.5	25.7	1'299.1	1'324.6	4'327.8	1'759.6	249.7	2'626.8	47'923.9	
Autres pays																						
Canada	566.9	*	*	*	5.3	572.2	25.3	*	*	15.5	*	22.1	62.9	*	0.0	0.0	0	165.8	0.0	517.8	1'318.6	
USA	733.8	2'404.8	*	*	39.7	3'178.3	231.0	3.8	75.7	13.7	*	49.0	373.1	*	4.4	4.4	0	51.1	1.4	413.5	4'021.9	
Canada ou USA / autres pays	351.6	1'318.9	12.3	989.6	49.2	2'721.4	21.1	13.3	121.7	8.4	19.4	20.3	204.3	0.7	23.9	24.5	1'053	147.3	11.0	584.2	4'745.8	
TOTAL AUTRES PAYS	1'652.3	3'723.6	12.3	989.6	94.0	6'471.8	277.5	17.2	197.2	37.6	19.4	91.4	640.2	0.7	28.4	29.1	1'053.1	364.1	12.5	1'515.6	10'086.4	
TOTAL	15'916.8	10'538.2	205.3	1'297.8	2'432.4	30'390.5	5'036.7	254.3	1'031.0	1'060.6	447.2	6'527.0	14'356.8	26.3	1'327.5	1'353.6	5'381.0	2'123.8	262.3	4'142.3	58'010.2	

* Pour des raisons de protection de données, celles concernant les exportations de variétés ne comportant qu'un ou deux exportateurs ne sont pas ventilées par pays, mais rassemblées sous la rubrique "autres pays d'Europe" ou "Canada ou USA / autres pays".
Source: DGD

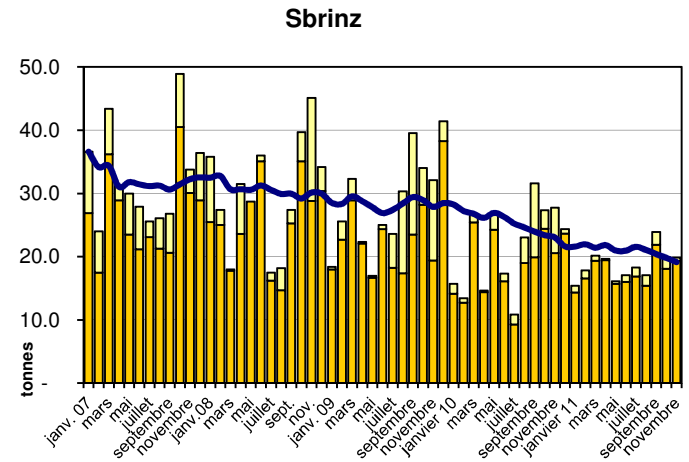
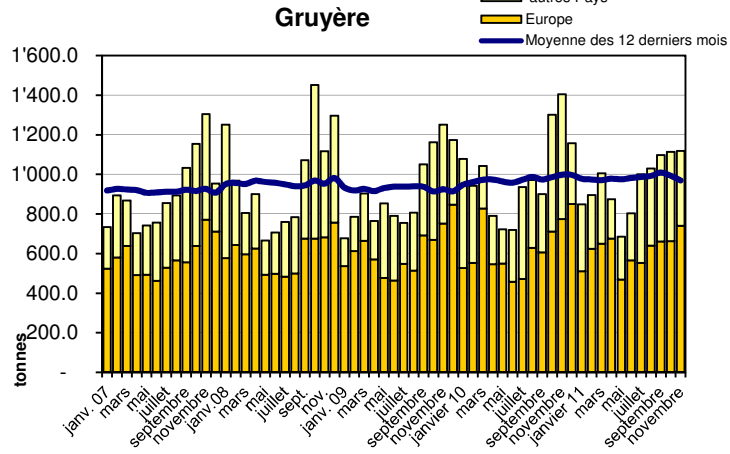
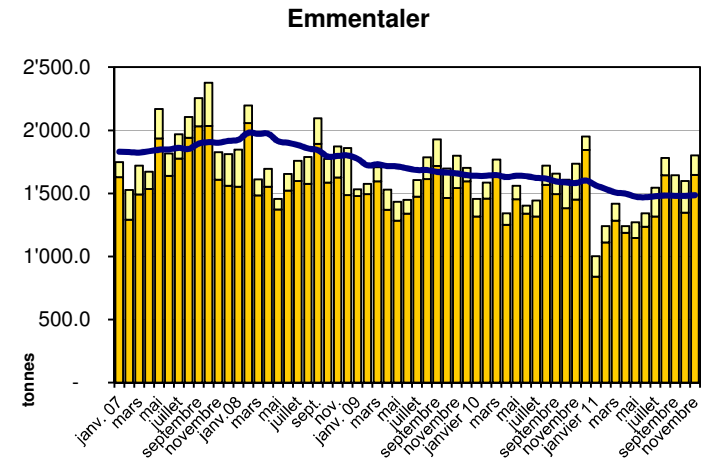
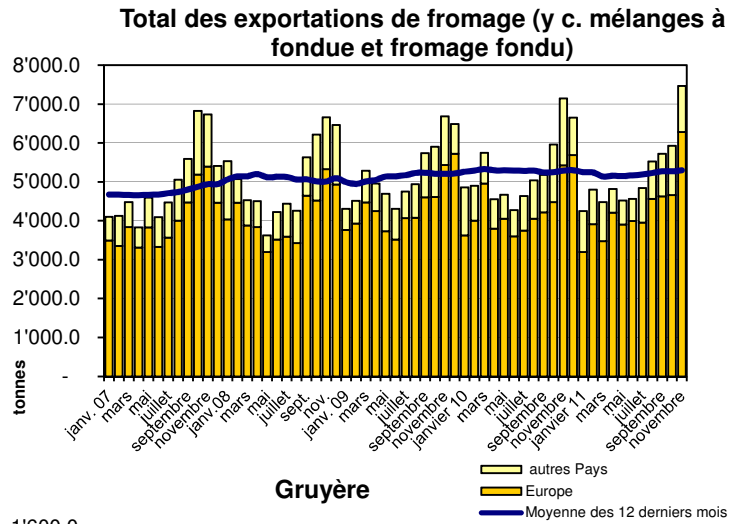
Exportations par pays, cumulées

Janvier à novembre 2010

PAYS	Produits																				TOTAL	
	t	t	t	t	t	t	t	t	t	t	t	t	t	t	t	t	t	t	t	t		t
EUROPE																						
Allemagne	3'185.8	2'252.3	*	*	1'447.9	6'886.0	3'813.1	50.2	439.2	495.7	301.4	2'954.2	8'053.7	0.3	1'010.5	1'010.8	2'239	38.6	46.1	1'413.2	19'687.7	
France	1'468.4	1'860.2	*	*	95.0	3'423.6	682.6	147.9	123.9	282.3	*	82.2	1'318.8	*	266.6	266.6	24	12.6	22.6	529.1	5'597.5	
Italie	9'241.4	256.3	*	*	487.2	9'985.0	7.4	*	*	30.5	*	177.5	215.4	1.0	34.3	35.3	553	2'067.4	24.5	51.5	12'931.9	
BeNeLux	976.9	805.9	*	*	17.3	1'800.1	84.1	17.1	153.9	76.7	2.3	19.0	353.0	*	12.9	12.9	5	217.7	88.3	887.6	3'365.0	
Grande-Bretagne	220.7	534.7	*	*	37.3	792.6	22.9	*	*	2.8	*	0.5	26.2	*	0.3	0.3	0	17.8	1.8	40.8	879.8	
Espagne/Portugal	91.4	233.6	*	*	4.4	329.4	*	*	*	*	*	1.1	1.1	*	0.4	0.4	0	22.6	0.0	0.0	353.8	
Autres pays d'Europe	478.9	708.1	200.2	72.0	67.6	1'526.8	351.4	12.4	66.1	113.3	57.0	521.8	1'122.0	23.4	196.2	219.6	117	9.0	3.4	98.8	3'096.9	
TOTAL EUROPE	15'663.5	6'651.0	200.2	72.0	2'156.8	24'743.5	4'961.4	227.5	783.1	1'001.3	360.7	3'756.4	11'090.4	24.8	1'521.1	1'545.9	2'939.6	2'385.6	186.6	3'021.0	45'912.6	
Autres pays	0.0	0.0	0.0	0.0	0.0	0.0	0.0	0.0	0.0	0.0	0.0	0.0	0.0	0.0	0.0	0	0	0.0	0.0	0.0	0.0	
Canada	519.3	*	*	*	3.8	523.1	30.8	*	*	14.1	*	25.6	70.5	*	0.0	0.0	0	161.5	0.0	550.3	1'305.5	
USA	675.7	2'790.5	*	*	47.3	3'513.4	103.0	5.2	66.4	13.9	*	30.9	219.4	*	4.5	4.5	0	76.7	1.2	438.9	4'254.1	
Canada ou USA / autres pays	418.1	1'368.2	34.9	1'225.9	42.7	3'089.7	22.6	15.1	125.9	8.4	30.3	14.5	216.8	1.9	15.5	17.4	1'286	118.6	14.4	737.5	5'480.9	
TOTAL AUTRES PAYS	1'613.1	4'158.6	34.9	1'225.9	93.8	7'126.3	156.4	20.4	192.3	36.4	30.3	71.0	506.7	1.9	20.0	21.9	1'286.6	356.8	15.7	1'726.6	11'040.4	
TOTAL	17'276.6	10'809.6	235.1	1'297.8	2'250.6	31'869.7	5'117.8	247.8	975.4	1'037.7	391.0	3'827.3	11'597.1	26.7	1'541.1	1'567.8	4'226.1	2'742.4	202.2	4'747.7	56'953.0	

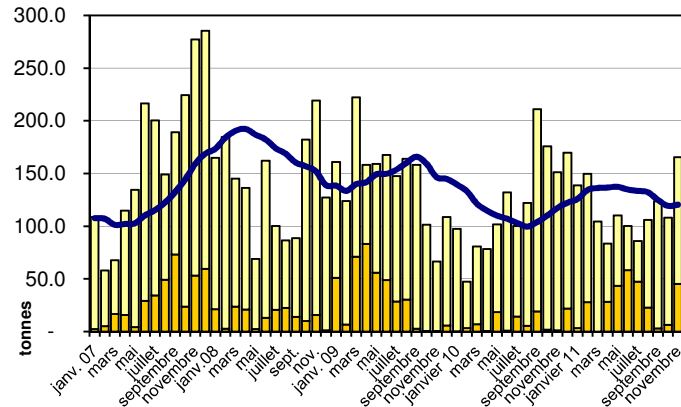
* Pour des raisons de protection de données, celles concernant les exportations de variétés ne comportant qu'un ou deux exportateurs ne sont pas ventilées par pays, mais rassemblées sous la rubrique "autres pays d'Europe" ou "Canada ou USA / autres pays".
Source: DGD

Exportation depuis 2007 - Valeur moyenne des 12 derniers

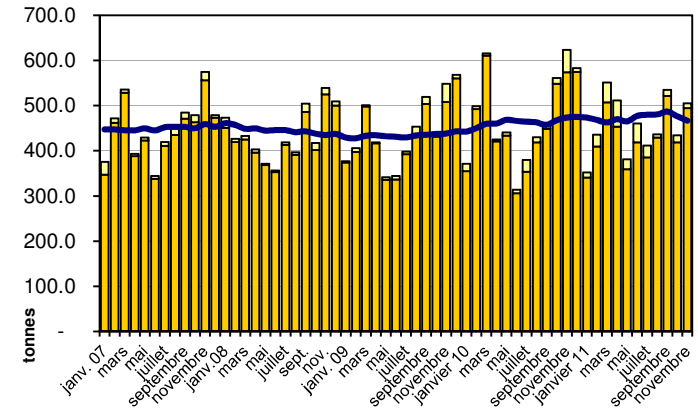


Exportation depuis 2007 - Valeur moyenne des 12 derniers

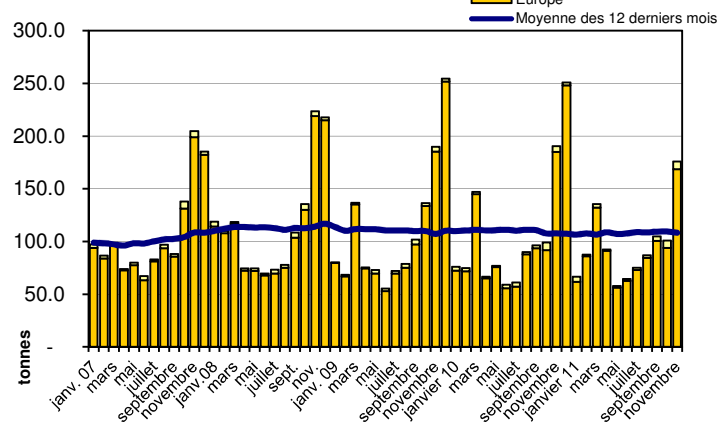
Switzerland Swiss



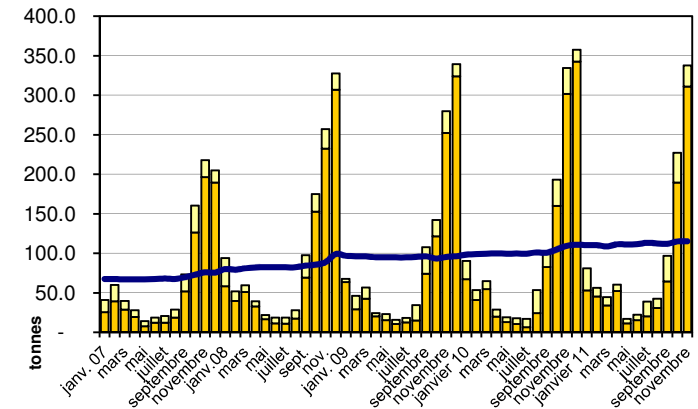
Fromage Appenzeller



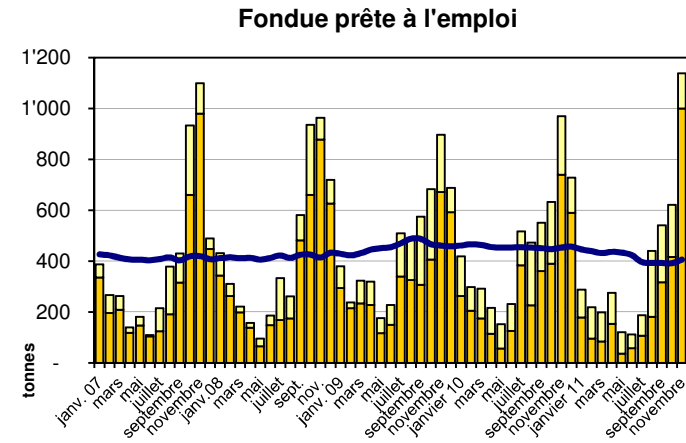
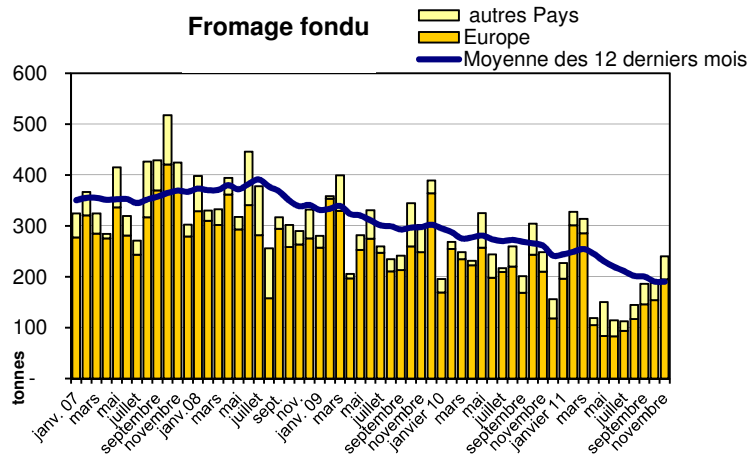
Tête de Moine



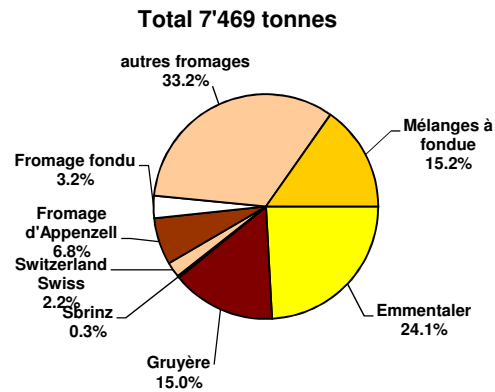
Raclette Suisse



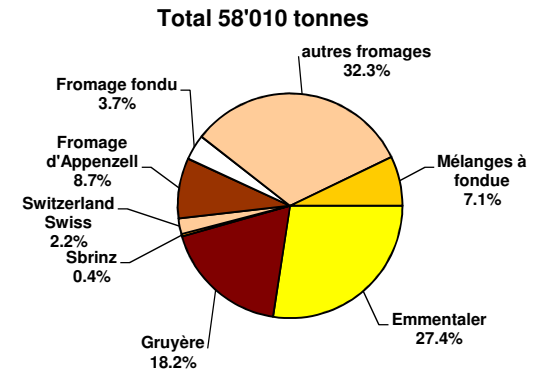
Exportation depuis 2007 - Valeur moyenne des 12 derniers



Exportations de fromage par variété en novembre 2011



Exportations de fromage par variété, janvier à novembre 2011



Importations de fromage par produit/groupe de produit

Fromages / Catégorie	Importations mensuelles		Différence par rapport au même mois de l'année précédente		Importations cumulées		Différence par rapport à la période de l'année précédente	
	novembre 2010 tonnes	novembre 2011 tonnes	tonnes	(%)	janv. - nov. 2010 tonnes	janv. - nov. 2011 tonnes	tonnes	(%)
Mascarpone, Ricotta Romana	95.4	108.2	12.8	13.4	971.5	932.2	-39.3	-4.0
Mozzarella	155.1	221.6	66.6	42.9	3'092.0	3'594.9	502.9	16.3
Autres fromages frais	1'086.6	1'087.6	1.0	0.1	11'882.7	12'066.9	184.1	1.5
Total fromages frais	1'337.0	1'417.4	80.4	6.0	15'946.2	16'594.0	647.7	4.1
Danablu, Gorgonzola, Roquefort	41.7	39.1	-2.6	-6.2	414.9	382.1	-32.8	-7.9
Fromage à croûte fleurie	150.6	151.2	0.5	0.4	1'483.5	1'430.5	-53.0	-3.6
Bleu, fromage à pâte persillée	0.0	0.0	0.0		0.0	0.0	0.0	
Brie, Camembert, Italicco	144.2	160.9	16.7	11.6	1'497.0	1'508.0	11.0	0.7
Autres fromages à pâte molle	520.4	615.6	95.2	18.3	5'891.9	6'395.6	503.7	8.5
Total fromages à pâte molle	856.9	966.8	109.8	12.8	9'287.2	9'716.2	428.9	4.6
Fromage à pâte mi-dure persillée	3.0	3.7	0.7	22.6	23.7	17.4	-6.2	-26.3
Caciocavallo, Fontina, Brà, etc.	45.7	44.1	-1.6	-3.5	568.2	559.1	-9.2	-1.6
Tilsiter	9.4	2.3	-7.1	-75.2	38.0	21.8	-16.2	-42.6
Autres fromages à pâte mi-dure	654.6	681.7	27.2	4.2	5'935.0	6'359.0	424.0	7.1
Fromages à pâte mi-dure râpé, en poudre	2.8	6.1	3.3	118.8	108.8	75.6	-33.2	-30.5
Total fromages à pâte mi-dure	715.5	738.0	22.5	3.1	6'673.8	7'032.9	359.2	5.4
Fromage aux herbes (Schabziger)	0.0	0.9	0.9		2.5	7.0	4.5	179.9
Fromage à pâte dure persillée	0.2	0.7	0.5	315.1	2.4	1.1	-1.3	-53.8
Caciocavallo, Fontina, Brà, etc.	6.7	6.7	0.1	0.9	129.8	89.7	-40.1	-30.9
Emmentaler	53.3	44.3	-9.0	-16.9	387.6	388.9	1.3	0.3
Autres fromages à pâte dure	178.8	163.7	-15.1	-8.4	1'740.2	1'742.3	2.1	0.1
Fromages à pâte dure râpé, en poudre	45.6	37.6	-8.0	-17.5	409.6	371.7	-37.9	-9.2
Total fromages à pâte dure	284.5	253.9	-30.6	-10.8	2'672.0	2'600.7	-71.4	-2.7
Grana/Parmigiano	589.8	570.7	-19.1	-3.2	5'102.9	5'472.8	369.9	7.2
Total fromages à pâte extra-dure	589.8	570.7	-19.1	-3.2	5'102.9	5'472.8	369.9	7.2
Fromage fondu	306.0	348.0	42.0	13.7	2'645.1	3'413.4	768.4	29.0
Total variétés de fromages	4'089.7	4'294.7	205.0	5.0	42'327.2	44'830.0	2'502.7	5.9

Source: DGD

Importations de fromage par pays fournisseur

novembre 2011

Pays	Mascarpone, ricotta Romana		Mozzarella		Autres fromages frais		TOTAL fromages frais		Danablu, Gorgonzola, Roquelort		Brie, Camembert, Reblochon		Autres fromages à pâte molle		TOTAL fromages à pâte molle		Fromage aux herbes		Fromage à pâte dure et mi-dure		Autres fromages		TOTAL
	tonnes	tonnes	tonnes	tonnes	tonnes	tonnes	tonnes	tonnes	tonnes	tonnes	tonnes	tonnes	tonnes	tonnes	tonnes	tonnes	tonnes	tonnes	tonnes	tonnes	tonnes	tonnes	
EUROPE																							
Allemagne	0.0	62.2	316.7	378.9	1.0	0.0	201.1	202.1	0.0	236.4	162.5												979.9
France	0.0	14.4	318.6	333.0	12.3	141.3	386.7	540.3	0.9	241.0	107.5												1'222.7
Italie	106.2	141.8	281.0	529.0	25.7	0.0	139.1	164.8	0.0	803.1	21.4												1'518.3
Pays-Bas	0.0	0.0	0.6	0.6	0.0	0.0	0.2	0.2	0.0	147.9	0.3												149.1
Belgique	0.0	0.0	64.7	64.7	0.0	0.0	0.0	0.0	0.0	0.5	0.0												65.1
Luxembourg	0.0	0.0	0.0	0.0	0.0	0.0	0.0	0.0	0.0	0.0	0.0												0.0
Autriche	2.0	2.7	26.7	31.4	0.0	0.0	8.4	8.4	0.0	57.4	56.3												153.5
Grande-Bretagne	0.0	0.5	0.0	0.5	0.0	0.0	3.9	3.9	0.0	10.8	0.0												15.2
Danemark	0.0	0.0	72.0	72.0	0.0	0.0	16.3	16.4	0.0	14.9	0.0												103.2
Norvège	0.0	0.0	0.0	0.0	0.0	0.0	0.0	0.0	0.0	0.3	0.0												0.3
Suède	0.0	0.0	0.0	0.0	0.0	0.0	0.0	0.0	0.0	0.0	0.0												0.0
Portugal	0.0	0.0	2.0	2.0	0.0	0.0	1.6	1.6	0.0	22.6	0.0												26.3
Espagne	0.0	0.0	3.9	3.9	0.0	0.0	0.1	0.1	0.0	26.7	0.0												30.8
Grèce	0.0	0.0	0.0	0.0	0.0	0.0	25.5	25.5	0.0	0.1	0.0												25.6
Autres pays d'Europe	0.0	0.0	1.4	1.4	0.0	0.0	3.5	3.5	0.0	0.0	0.0												4.9
TOTAL EUROPE	108.2	221.6	1'087.6	1'417.4	39.1	141.3	786.4	966.8	0.9	1'561.7	348.0												4'294.7
Autres pays								0.0															0.0
Canada	0.0	0.0	0.0	0.0	0.0	0.0	0.0	0.0	0.0	0.0	0.0												0.0
USA	0.0	0.0	0.0	0.0	0.0	0.0	0.0	0.0	0.0	0.0	0.0												0.0
Autres pays d'Amérique	0.0	0.0	0.0	0.0	0.0	0.0	0.0	0.0	0.0	0.0	0.0												0.0
Amérique latine	0.0	0.0	0.0	0.0	0.0	0.0	0.0	0.0	0.0	0.0	0.0												0.0
Afrique	0.0	0.0	0.0	0.0	0.0	0.0	0.0	0.0	0.0	0.0	0.0												0.0
Asie	0.0	0.0	0.0	0.0	0.0	0.0	0.0	0.0	0.0	0.0	0.0												0.0
Australie	0.0	0.0	0.0	0.0	0.0	0.0	0.0	0.0	0.0	0.0	0.0												0.0
TOTAL AUTRES PAYS	0.0	0.0	0.0	0.0	0.0	0.0	0.0	0.0	0.0	0.0	0.0												0.0
TOTAL	108.2	221.6	1'087.6	1'417.4	39.1	141.3	786.4	966.8	0.9	1'561.7	348.0												4'294.7

Source: DGD

Importations de fromage par pays fournisseur

novembre 2010

Pays	Mascarpone, ricotta Romana	Mozzarella	Autres fromages frais	TOTAL fromages frais	Danablu, Gorgonzola, Roquefort	Brie, Camembert, Reblochon	Autres fromages à pâte molle	TOTAL fromages à pâte molle	Fromage aux herbes	Fromage à pâte dure et mi-dure	Autres fromages	TOTAL
	tonnes	tonnes	tonnes	tonnes	tonnes	tonnes	tonnes	tonnes	tonnes	tonnes	tonnes	tonnes
EUROPE												
Allemagne	0.0	17.1	333.2	350.2	1.3	0.0	158.4	159.6	0.0	246.8	121.5	878.1
France	0.0	16.6	327.8	344.4	13.6	123.9	312.3	449.8	0.0	282.5	114.6	1'191.3
Italie	93.7	120.6	226.6	440.8	26.6	0.0	136.9	163.5	0.0	820.6	23.6	1'448.5
Pays-Bas	0.0	0.0	3.2	3.2	0.0	0.0	0.0	0.0	0.0	109.6	0.0	112.8
Belgique	0.0	0.0	64.6	64.6	0.0	0.0	6.8	6.8	0.0	3.2	0.0	74.5
Luxembourg	0.0	0.0	0.0	0.0	0.0	0.0	0.0	0.0	0.0	0.0	0.0	0.0
Autriche	1.7	0.8	33.1	35.6	0.0	0.0	9.9	9.9	0.0	52.7	45.5	143.7
Grande-Bretagne	0.0	0.0	0.0	0.0	0.0	0.0	4.1	4.1	0.0	8.4	0.8	13.4
Danemark	0.0	0.0	86.5	86.5	0.2	0.0	18.4	18.5	0.0	13.6	0.0	118.6
Norvège	0.0	0.0	0.1	0.1	0.0	0.0	0.0	0.0	0.0	0.0	0.0	0.2
Suède	0.0	0.0	0.0	0.0	0.0	0.0	0.1	0.1	0.0	1.5	0.0	1.6
Portugal	0.0	0.0	0.0	0.0	0.0	0.0	0.3	0.3	0.0	13.4	0.0	13.7
Espagne	0.0	0.0	0.0	0.0	0.0	0.0	0.3	0.3	0.0	36.5	0.0	36.8
Grèce	0.0	0.0	0.1	0.1	0.0	0.0	39.5	39.5	0.0	0.2	0.0	39.8
Autres pays d'Europe	0.0	0.0	1.0	1.0	0.0	0.0	0.0	0.0	0.0	0.0	0.0	1.0
TOTAL EUROPE	95.4	155.0	1'076.1	1'326.5	41.7	123.9	686.9	852.4	0.0	1'589.1	306.0	4'074.0
Autres pays	0.0	0.0	0.0	0.0	0.0	0.0	0.0	0.0	0.0	0.0	0.0	0.0
Canada	0.0	0.0	0.0	0.0	0.0	0.0	0.0	0.0	0.0	0.0	0.0	0.0
USA	0.0	0.0	0.0	0.0	0.0	0.0	0.0	0.0	0.0	0.0	0.0	0.0
Autres pays d'Amérique	0.0	0.0	0.0	0.0	0.0	0.0	0.0	0.0	0.0	0.0	0.0	0.0
Amérique latine	0.0	0.0	0.0	0.0	0.0	0.0	0.0	0.0	0.0	0.0	0.0	0.0
Afrique	0.0	0.0	0.0	0.0	0.0	0.0	0.0	0.0	0.0	0.0	0.0	0.0
Asie	0.0	0.0	0.0	0.0	0.0	0.0	0.0	0.0	0.0	0.0	0.0	0.0
Australie	0.0	0.0	0.0	0.0	0.0	0.0	0.0	0.0	0.0	0.0	0.0	0.0
TOTAL AUTRES PAYS	0.0	0.0	0.0	0.0	0.0	0.0	0.0	0.0	0.0	0.0	0.0	0.0
TOTAL	95.4	155.0	1'076.1	1'326.6	41.7	123.9	686.9	852.4	0.0	1'589.1	306.0	4'074.0

Source: DGD

Importations de fromage cumulées par pays, cumulées

Janvier à novembre 2011

Pays	Mascarpone, ricotta Romana		Mozzarella		Autres fromages frais		TOTAL fromages frais		Danabliu, Gorgonzola, Roquefort		Brie, Camembert, Reblochon		Autres fromages à pâte molle		Fromage aux herbes		Fromage à pâte dure et mi-dure		Autres fromages		TOTAL
	tonnes	tonnes	tonnes	tonnes	tonnes	tonnes	tonnes	tonnes	tonnes	tonnes	tonnes	tonnes	tonnes	tonnes	tonnes	tonnes	tonnes	tonnes	tonnes	tonnes	
EUROPE	0.0																				
Allemagne	1.4	586.2	3'813.5	4'401	12.4	0.0	1'951.7	1'964	0.2	2'453.0	1'527.2										10'345.5
France	0.1	151.6	3'267.9	3'420	108.5	1'295.9	3'588.5	4'993	0.9	2'469.9	1'044.1										11'927.4
Italie	909.8	2'796.7	3'217.6	6'924	259.1	0.0	1'414.1	1'673	0.5	7'871.1	263.9										16'733.1
Pays-Bas	0.0	0.0	17.3	17.3	0.0	0.0	18.5	18.5	0.0	982.6	0.6										1'019.1
Belgique	0.0	19.0	602.9	621.9	0.0	0.0	10.4	10.4	0.0	46.8	1.1										680.4
Luxembourg	0.0	0.0	0.0	0.0	0.0	0.0	0.0	0.0	0.0	0.0	0.0										0.0
Autriche	18.1	32.0	246.0	296.0	0.0	0.0	108.9	108.9	0.0	492.8	558.6										1'456.3
Grande-Bretagne	0.0	0.5	0.0	0.5	0.0	0.0	12.5	12.5	0.2	92.6	8.8										114.5
Danemark	0.0	1.8	857.2	858.9	1.7	0.0	228.7	230.4	0.0	129.4	0.0										1'218.8
Norvège	0.0	0.0	0.0	0.0	0.0	0.0	0.0	0.0	0.0	0.3	0.0										0.3
Suède	0.0	0.0	0.0	0.0	0.0	0.0	0.5	0.5	0.0	8.6	0.0										9.1
Portugal	0.0	0.0	2.2	2.2	0.0	0.0	6.7	6.7	0.0	173.1	0.0										182.1
Espagne	0.0	0.0	16.4	16.4	0.4	0.0	17.3	17.7	0.0	303.9	0.0										338.1
Grèce	0.0	0.0	10.2	10.2	0.0	0.0	610.8	610.8	0.0	3.1	0.0										624.2
Autres pays d'Europe	0.0	0.0	3.8	3.8	0.0	0.0	56.3	56.3	5.1	43.3	2.4										110.9
TOTAL EUROPE	929.4	3'587.8	12'055.0	16'572.1	382.1	1'295.9	8'025.3	9'703.3	7.0	15'071.0	3'406.5										44'760.0
Autres pays	0.0	0.0	0.0	0.0	0.0	0.0	0.0	0.0	0.0	0.0	0.0										0.0
Canada	0.0	0.0	0.0	0.0	0.0	0.0	0.0	0.0	0.0	0.0	0.0										0.0
USA	0.0	0.0	0.0	0.0	0.0	0.0	0.0	0.0	0.0	0.0	0.0										0.0
Autres pays d'Amérique	0.0	0.0	0.0	0.0	0.0	0.0	0.0	0.0	0.0	0.0	0.0										0.0
Amérique latine	0.0	0.0	0.0	0.0	0.0	0.0	0.0	0.0	0.0	0.0	0.0										0.0
Afrique	0.0	0.0	0.0	0.0	0.0	0.0	0.0	0.0	0.0	0.0	0.0										0.0
Asie	0.0	0.0	0.9	0.9	0.0	0.0	0.0	0.0	0.0	0.0	0.0										0.9
Australie	0.0	0.0	0.0	0.0	0.0	0.0	0.0	0.0	0.0	0.0	0.0										0.0
TOTAL AUTRES PAYS	0.0	0.0	0.9	0.9	0.0	0.0	0.0	0.0	0.0	0.0	0.0										0.9
TOTAL	929.4	3587.8	12055.8	16573.0	382.1	1295.9	8025.2	9703.2	7.0	15071.1	3406.6										44760.9

Source: DGD

Importations de fromage cumulées par pays, cumulées

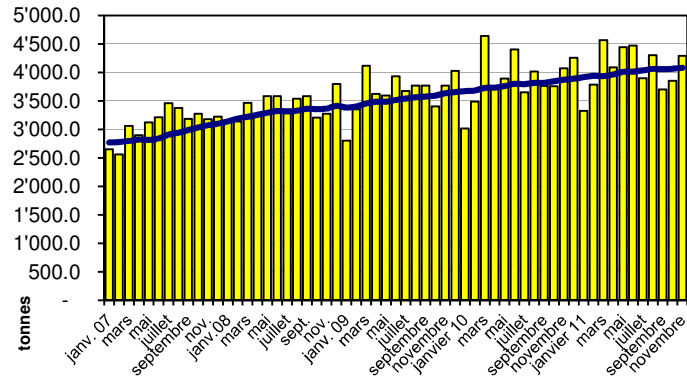
Janvier à novembre 2010

Pays	Janvier à novembre 2010												TOTAL
	Mascarpone, ricotta Romana	Mozzarella	Autres fromages frais	TOTAL fromages frais	Danablu, Gorgonzola	Brie, Camembert, Roquefort	Autres fromages à pâte molle	TOTAL fromages à pâte molle	Fromage aux herbes	Fromage à pâte dure et mi-dure	Autres fromages	TOTAL	
	tonnes	tonnes	tonnes	tonnes	tonnes	tonnes	tonnes	tonnes	tonnes	tonnes	tonnes	tonnes	tonnes
EUROPE													
Allemagne	0.0	231.2	4'015.9	4'247	28.8	0.0	1'722.2	1'751	0.0	2'315.6	1'131.9		9'445.7
France	0.5	149.1	3'291.6	3'441	110.7	1'325.0	3'480.1	4'916	0.0	2'360.5	1'035.8		11'753.4
Italie	946.1	2'665.7	2'924.9	6'537	269.0	0.0	1'333.3	1'602	0.1	7'539.9	282.9		15'962.0
Pays-Bas	0.0	0.0	14.7	14.7	0.0	0.0	30.0	30.0	0.0	864.0	0.0		908.8
Belgique	0.0	4.6	463.0	467.7	0.0	0.0	29.0	29.0	0.0	65.3	0.0		561.9
Luxembourg	0.0	0.0	0.0	0.0	0.0	0.0	0.0	0.0	0.0	0.0	0.0		0.0
Autriche	15.4	20.8	265.1	301.4	0.0	0.0	87.5	87.5	0.0	620.7	470.4		1'479.8
Grande-Bretagne	0.0	0.0	0.0	0.0	0.0	0.0	11.7	11.7	2.4	97.0	4.9		116.0
Danemark	0.0	1.5	812.3	813.8	2.5	0.0	251.6	254.2	0.0	120.3	0.0		1'188.3
Norvège	0.0	0.0	0.1	0.1	0.0	0.0	0.0	0.0	0.0	0.0	0.0		0.2
Suède	0.0	0.0	0.0	0.0	0.0	0.0	1.1	1.1	0.0	12.8	1.5		15.5
Portugal	0.0	0.0	0.1	0.1	0.0	0.0	6.2	6.2	0.0	135.0	3.9		145.2
Espagne	0.0	0.0	0.0	0.0	0.0	0.0	9.9	9.9	0.0	243.9	0.0		253.7
Grèce	0.0	0.0	9.8	9.8	0.0	0.0	530.9	530.9	0.0	3.0	0.0		543.8
Autres pays d'Europe	0.0	1.2	1.6	2.8	0.0	0.0	29.5	29.5	0.0	31.5	1.8		65.6
TOTAL EUROPE	962.0	3'074.1	11'799.3	15'835.4	411.1	1'325.0	7'523.2	9'259.4	2.5	14'409.7	2'933.0		42'440.0
Autres pays	0.0	0.0	0.0	0.0	0.0	0.0	0.0	0.0	0.0	0.0	0.0		0.0
Canada	0.0	0.0	0.0	0.0	0.0	0.0	0.0	0.0	0.0	19.1	0.0		19.1
USA	0.0	0.0	0.0	0.0	0.0	0.0	0.0	0.0	0.0	0.0	0.0		0.0
Autres pays d'Amérique	0.0	0.0	0.0	0.0	0.0	0.0	0.0	0.0	0.0	0.0	0.0		0.0
Amérique latine	0.0	0.0	0.0	0.0	0.0	0.0	0.0	0.0	0.0	0.0	0.0		0.0
Afrique	0.0	0.0	0.0	0.0	0.0	0.0	0.0	0.0	0.0	0.0	0.0		0.0
Asie	0.0	0.0	0.0	0.0	0.0	0.0	1.7	1.7	0.0	0.0	0.0		1.7
Australie	0.0	0.0	0.0	0.0	0.0	0.0	0.0	0.0	0.0	0.0	0.0		0.0
TOTAL AUTRES PAYS	0.0	0.0	0.0	0.0	0.0	0.0	1.7	1.7	0.0	19.1	0.0		20.8
TOTAL	962.0	3074.1	11799.3	15835.4	411.1	1325.0	7524.8	9261.1	2.5	14428.8	2933.0		42460.8

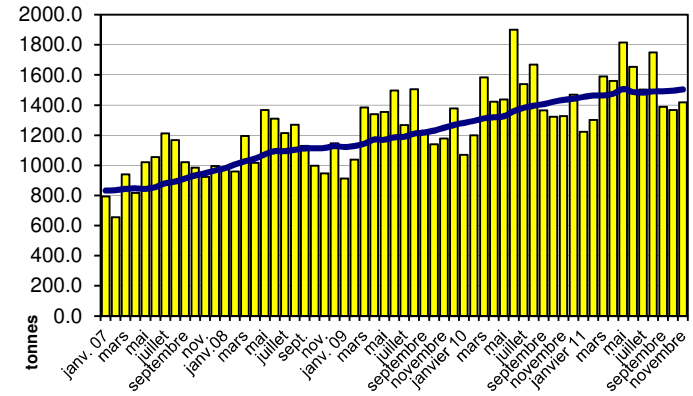
Source: DGD

Importation depuis 2007 - Valeur moyenne des 12 derniers mois

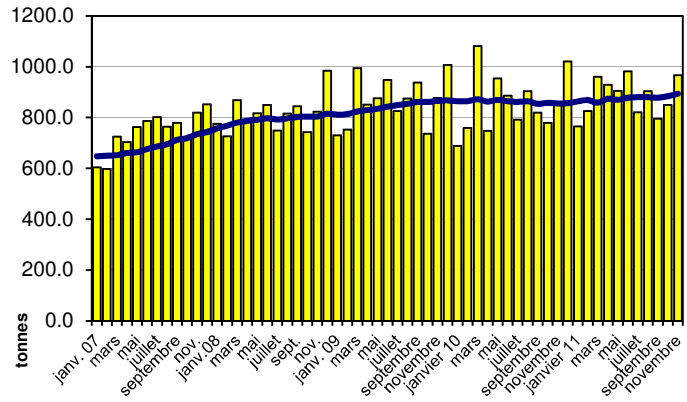
Total des importations de fromages



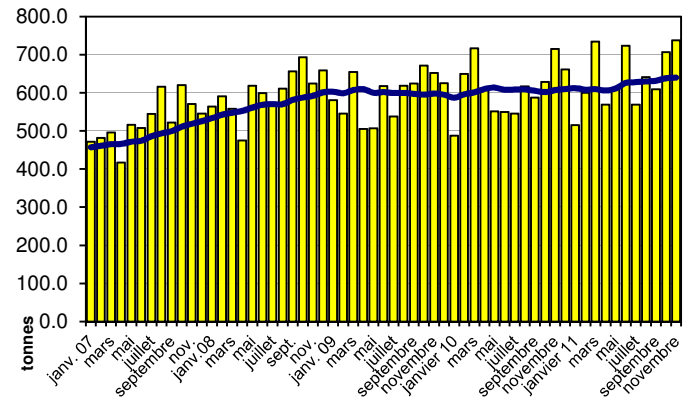
Fromages frais



Fromages à pâte molle

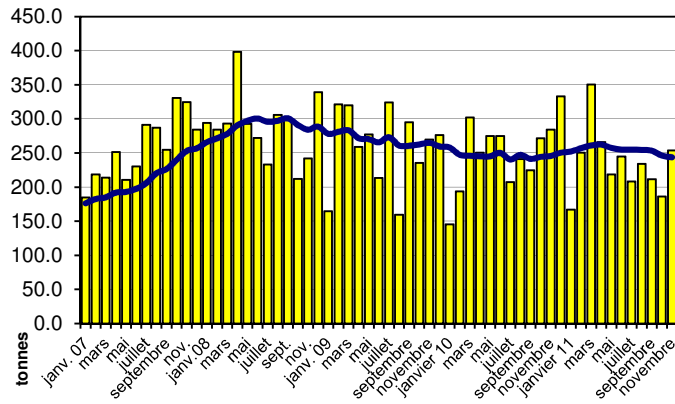


Fromages à pâte mi-dure

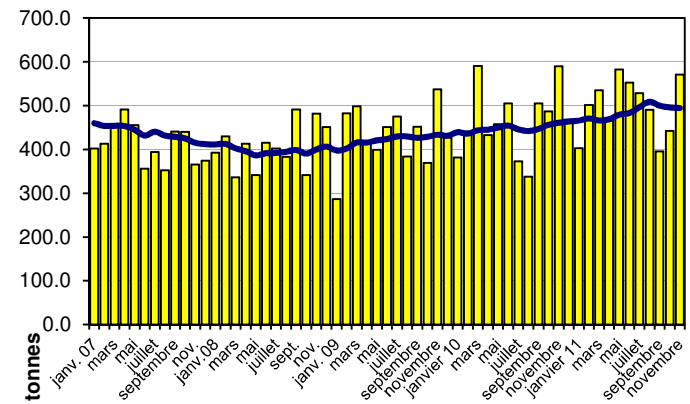


Importation depuis 2007 - Valeur moyenne des 12 derniers mois

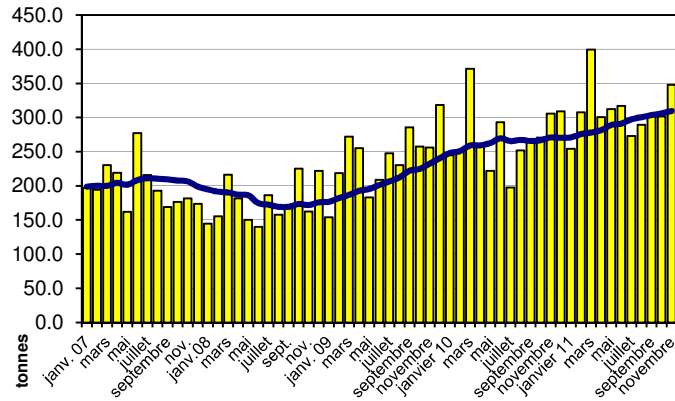
Fromages à pâte dure



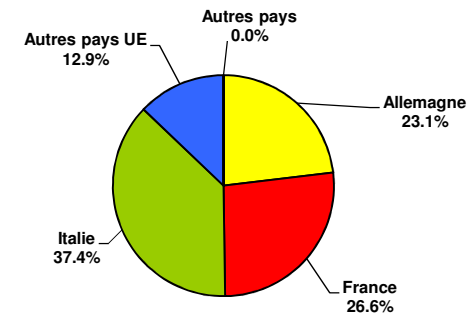
Fromages à pâte extra-dure



Fromage fondu



Importations de fromage par pays fournisseur, janvier à novembre
Total 44'761 tonnes



Contrôle de la qualité du lait cru suisse / Résultats novembre 2011														
Canton	Charge en germes					Nombre de cellules						Substance inhibitrice		
	K0	K1	K2	K3	KT	Z0	Z1	Z2	Z3	Z4	ZT	H0	H1	HT
AG	1'116	3	3	0	1'122	1'099	8	10	3	2	1'122	1'119	3	1'122
AI	337	0	1	0	338	336	1	0	1	0	338	338	0	338
AR	496	0	0	0	496	491	3	2	0	0	496	496	0	496
BE	6'919	17	1	0	6'937	6'872	53	6	4	2	6'937	6'933	4	6'937
BL	375	0	0	0	375	373	2	0	0	0	375	375	0	375
BS	3	0	0	0	3	3	0	0	0	0	3	3	0	3
FR	2'110	4	2	0	2'116	2'076	27	11	1	1	2'116	2'116	0	2'116
GE	5	0	0	0	5	5	0	0	0	0	5	5	0	5
GL	257	0	0	0	257	255	2	1	0	0	258	258	0	258
GR	745	0	0	0	745	740	3	2	0	0	745	743	2	745
JU	524	2	0	0	526	520	3	1	1	1	526	524	2	526
LU	2'631	7	1	1	2'640	2'606	25	7	2	0	2'640	2'638	2	2'640
NE	504	3	4	0	511	497	7	6	1	0	511	511	0	511
NW	292	0	0	0	292	288	4	0	0	0	292	291	1	292
OW	493	0	1	0	494	489	2	3	0	0	494	492	2	494
SG	2'674	8	2	0	2'684	2'667	9	6	1	0	2'683	2'684	0	2'684
SH	145	1	0	0	146	143	0	1	0	1	145	146	0	146
SO	641	1	1	0	643	635	8	0	0	0	643	643	0	643
SZ	780	2	3	0	785	776	5	4	0	0	785	783	2	785
TG	1'353	2	1	0	1'356	1'335	12	6	1	2	1'356	1'356	0	1'356
TI	143	3	1	0	147	145	4	0	0	0	149	149	0	149
UR	184	3	1	0	188	185	1	2	0	0	188	188	0	188
VD	1'289	2	0	0	1'291	1'270	10	6	4	1	1'291	1'289	2	1'291
VS	418	3	2	0	423	415	5	3	0	0	423	423	0	423
ZG	364	5	0	0	369	366	3	0	0	0	369	368	1	369
ZH	1'524	5	0	0	1'529	1'497	23	6	2	1	1'529	1'528	1	1'529
Total	26'322	71	24	1	26'418	26'084	220	83	21	11	26'419	26'399	22	26'421
en %	99.64	0.27	0.09	0.00	100.00	98.73	0.83	0.31	0.08	0.04	100.00	99.92	0.08	100.00

légende :

K0 Nombre de valeurs mensuelles sans contestation de la charge en germes dans le mois d'analyse
 K1 Charge en germes contestée, aucune autre contestation dans les 3 mois d'analyses précédents
 K2 Charge en germes contestée, déjà une contestation dans les 3 mois d'analyses précédents
 K3 Charge en germes contestée, déjà deux contestations dans les 3 mois d'analyses précédents
 KT Total des valeurs mensuelles évaluées quant à la charge en germes
 Z0 Nombre de valeurs mensuelles sans contestation du nombre de cellules dans le mois d'analyse
 Z1 Nombre de cellules contesté, aucune autre contestation dans les 4 mois d'analyses précédents
 Z2 Nombre de cellules contesté, déjà une contestation dans les 4 mois d'analyses précédents

Z3 Nombre de cellules contesté, déjà deux contestations dans les 4 mois d'analyses précédents
 Z4 Nombre de cellules contesté, déjà trois contestations dans les 4 mois d'analyses précédents
 ZT Total des valeurs mensuelles évaluées quant au nombre de cellules
 H0 Nombre de valeurs mensuelles sans contestation due à la détection d'une substance inhibitrice dans le mois d'analyse
 H1 Nombre de valeurs mensuelles avec contestation due à la détection d'une substance inhibitrice dans le mois d'analyse
 HT Total des valeurs mensuelles évaluées quant à une substance inhibitrice

Source: Suisselab AG Zollikofen / Agroscope Liebefeld-Posieux

Distribution charge en germes / Domaines en 1'000 germes/ml

novembre 2010

de	1	3	5	7	10	30	80	100	300	1'000	3'000	≥	Total resultats
à	2	4	6	9	29	79	99	299	999	2'999	9'999	10'000	
nombre	2'540	6'940	7'150	5'271	4'128	421	31.00	52.00	12.00	2.00	2.00	0.00	26'549
en %	9.57	26.14	26.93	19.85	15.55	1.59	0.12	0.20	0.05	0.01	0.01	0.00	100
	99.63						0.31		0.06				100

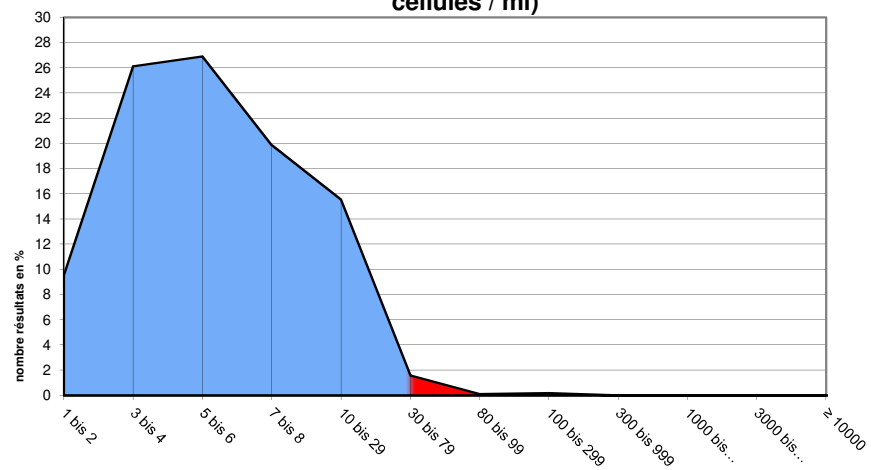
Distribution nombre de cellules / domaines en 1'000 cellules / ml

novembre 2010

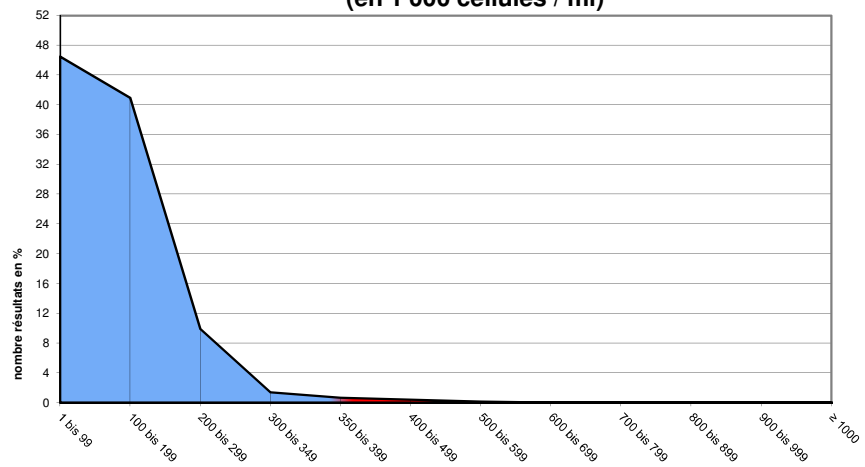
de	1	100	200	300	350	400	500	600	700	800	900	≥	Total resultats
à	99	199	299	349	399	499	599	699	799	899	999	1'000	
nombre	12'340	10'875	2'625	365	177	105	38	15	2	2	1	5	26'550
en %	46.48	40.96	9.89	1.37	0.67	0.40	0.14	0.06	0.01	0.01	0.00	0.02	100
	98.70				1.30								100

Source: Suisselab AG Zollikofen / Agroscope Liebefeld-Posieux

Distribution charge en germes novembre 2011 (en 1'000 cellules / ml)



Distribution nombre de cellules / domaines novembre 2011 (en 1'000 cellules / ml)



Composition du lait par canton 2011 (page 1 / canton d'Argovie à Nidwald)

Canton	Composants	janv. g/kg	févr. g/kg	mars g/kg	avril g/kg	mai g/kg	juin g/kg	juil. g/kg	août g/kg	sept. g/kg	oct. g/kg	nov. g/kg	déc. g/kg	Moyenne 2011 g/kg
Argovie	Matière grasse	43.3	42.9	42.5	41.2	40.7	40.7	40.7	40.7	41.2	41.4	42.8	0.0	41.6
	Protéine	33.4	32.9	32.7	32.5	32.2	31.9	32.0	31.9	32.5	33.9	34.6	0.0	32.8
	Total	76.7	75.8	75.2	73.7	72.9	72.6	72.7	72.6	73.7	75.3	77.4	0.0	74.4
Appenzell Rhodes-Intérieures	Matière grasse	42.4	42.1	42.0	41.6	41.2	41.2	41.1	40.6	40.4	40.6	42.2	0.0	41.4
	Protéine	33.7	33.5	33.6	33.4	33.3	33.0	32.9	32.8	33.5	34.3	34.2	0.0	33.5
	Total	76.1	75.6	75.6	75.0	74.5	74.2	74.0	73.4	73.9	74.9	76.4	0.0	74.9
Appenzell Rhodes-Extérieures	Matière grasse	41.6	41.4	41.3	41.1	40.8	40.8	40.6	40.3	40.5	40.2	41.7	0.0	40.9
	Protéine	33.9	33.6	33.5	33.3	33.2	32.8	32.9	32.8	33.1	34.4	34.7	0.0	33.5
	Total	75.5	75.0	74.8	74.4	74.0	73.6	73.5	73.1	73.6	74.6	76.4	0.0	74.4
Bâle-Campagne	Matière grasse	42.8	42.5	42.4	41.1	40.4	40.3	40.2	40.2	41.0	40.8	42.8	0.0	41.3
	Protéine	32.5	32.0	31.9	31.9	31.6	31.5	31.6	31.5	32.2	33.3	33.9	0.0	32.2
	Total	75.3	74.5	74.3	73.0	72.0	71.8	71.8	71.7	73.2	74.1	76.7	0.0	73.5
Bâle-Ville	Matière grasse	46.0	44.3	41.8	40.0	38.7	38.6	40.0	39.8	38.7	41.7	44.5	0.0	41.3
	Protéine	33.9	32.2	32.1	31.3	30.3	31.3	31.8	32.0	33.3	35.4	37.8	0.0	32.8
	Total	79.9	76.4	73.9	71.3	69.0	69.9	71.8	71.8	72.0	77.0	82.3	0.0	74.1
Berne	Matière grasse	42.5	42.1	41.6	40.8	40.7	41.0	40.7	40.7	40.7	40.9	41.9	0.0	41.2
	Protéine	32.6	32.2	31.9	32.2	32.5	32.0	32.0	32.1	32.6	33.8	33.9	0.0	32.5
	Total	75.1	74.3	73.5	73.0	73.2	73.0	72.7	72.8	73.3	74.7	75.8	0.0	73.8
Fribourg	Matière grasse	41.4	40.7	40.4	39.1	39.4	40.3	40.0	40.2	40.2	40.1	41.0	0.0	40.3
	Protéine	32.4	31.9	31.9	32.3	32.4	32.1	32.2	32.3	33.0	34.0	34.0	0.0	32.6
	Total	73.8	72.6	72.3	71.4	71.8	72.4	72.2	72.5	73.2	74.1	75.0	0.0	72.8
Genève	Matière grasse	43.7	43.2	44.0	41.6	39.5	40.0	39.3	38.1	37.7	42.1	43.8	0.0	41.2
	Protéine	33.9	33.9	33.6	33.7	32.7	32.4	32.4	33.1	34.1	36.1	36.1	0.0	33.8
	Total	77.6	77.1	77.6	75.3	72.2	72.4	71.6	71.2	71.7	78.2	79.9	0.0	75.0
Glaris	Matière grasse	39.6	39.7	39.6	39.6	40.0	40.2	40.1	40.0	40.0	39.3	40.2	0.0	39.8
	Protéine	31.8	31.5	31.4	32.2	32.7	32.3	32.3	32.1	32.9	33.7	33.2	0.0	32.4
	Total	71.4	71.2	71.0	71.8	72.7	72.5	72.4	72.1	72.9	73.0	73.4	0.0	72.2
Grisons	Matière grasse	39.3	39.3	39.5	39.7	40.1	40.9	40.6	40.0	39.3	38.5	38.9	0.0	39.6
	Protéine	31.8	31.8	32.2	32.5	33.0	33.3	33.2	33.0	33.4	33.2	31.5	0.0	32.6
	Total	71.1	71.1	71.7	72.2	73.1	74.2	73.8	73.0	72.7	71.7	70.4	0.0	72.3
Jura	Matière grasse	41.2	40.7	40.6	40.1	39.4	39.2	39.3	39.2	39.7	39.6	41.7	0.0	40.1
	Protéine	32.2	31.8	31.6	31.8	32.1	31.6	31.7	32.0	32.8	33.5	33.2	0.0	32.2
	Total	73.4	72.5	72.2	71.9	71.5	70.8	71.0	71.2	72.5	73.1	74.9	0.0	72.3
Lucerne	Matière grasse	42.7	42.3	42.1	40.8	41.0	41.0	40.6	40.7	41.0	41.0	42.0	0.0	41.4
	Protéine	33.8	33.3	33.1	33.2	33.0	32.4	32.3	32.2	32.7	34.2	34.7	0.0	33.2
	Total	76.5	75.6	75.2	74.0	74.0	73.4	72.9	72.9	73.7	75.2	76.7	0.0	74.6
Neuchâtel	Matière grasse	40.9	40.2	40.2	39.9	39.0	39.5	39.5	39.1	39.7	39.5	41.1	0.0	39.9
	Protéine	32.4	31.8	31.8	31.8	32.6	32.0	32.1	32.2	33.0	34.0	33.2	0.0	32.4
	Total	73.3	72.0	72.0	71.7	71.6	71.5	71.6	71.3	72.7	73.5	74.3	0.0	72.3
Nidwald	Matière grasse	41.1	41.0	40.4	40.2	40.8	40.6	40.4	40.3	40.1	39.6	40.7	0.0	40.5
	Protéine	33.3	32.8	32.6	32.7	32.9	32.8	32.4	32.5	32.6	33.7	34.0	0.0	32.9
	Total	74.4	73.8	73.0	72.9	73.7	73.4	72.8	72.8	72.7	73.3	74.7	0.0	73.4

Source: Suisselab AG Zollikofen

Les données déterminées sont issues de tous les prélèvements (échantillonnage automatique ou manuel), effectués dans le cadre du contrôle de qualité du lait (valeur médiane).

Composition du lait par canton 2011 (page 2 / canton Obwald à Zürich)

Canton	Composants	janv.	févr.	mars	avril	mai	juin	juillet	août	sept.	oct.	nov.	déc.	Moyenne 2011
		g/kg	g/kg	g/kg	g/kg	g/kg	g/kg	g/kg	g/kg	g/kg	g/kg	g/kg	g/kg	g/kg
Obwald	Matière grasse	41.6	41.4	40.9	40.3	41.4	41.4	40.6	40.5	40.1	39.7	41.1	0.0	40.8
	Protéine	33.4	32.9	32.7	33.0	32.9	32.7	32.3	32.5	32.8	33.6	33.8	0.0	33.0
	Total	75.0	74.3	73.6	73.3	74.3	74.1	72.9	73.0	72.9	73.3	74.9	0.0	73.8
Schaffhouse	Matière grasse	43.1	42.4	42.0	41.1	40.5	40.8	40.4	40.8	41.0	41.6	42.7	0.0	41.5
	Protéine	33.3	32.8	32.6	32.1	32.0	32.0	31.7	31.8	32.3	33.8	34.3	0.0	32.6
	Total	76.4	75.2	74.6	73.2	72.5	72.8	72.1	72.6	73.3	75.4	77.0	0.0	74.1
Schwyz	Matière grasse	41.4	41.1	40.9	40.5	40.7	40.2	40.1	40.0	40.1	40.1	41.3	0.0	40.6
	Protéine	33.6	33.0	32.9	33.0	32.9	32.7	32.5	32.5	32.8	33.9	34.3	0.0	33.1
	Total	75.0	74.1	73.8	73.5	73.6	72.9	72.6	72.5	72.9	74.0	75.6	0.0	73.7
Saint-Gall	Matière grasse	41.9	41.7	41.3	40.7	40.9	40.8	40.5	40.3	40.5	40.5	41.9	0.0	41.0
	Protéine	33.8	33.4	33.3	33.2	33.2	32.7	32.6	32.5	33.0	34.3	34.8	0.0	33.3
	Total	75.7	75.1	74.6	73.9	74.1	73.5	73.1	72.8	73.5	74.8	76.7	0.0	74.3
Soleure	Matière grasse	43.4	42.9	42.6	41.4	40.9	40.6	40.5	40.2	40.9	41.2	42.9	0.0	41.6
	Protéine	33.1	32.6	32.3	32.4	32.2	31.9	32.0	31.8	32.4	33.7	34.2	0.0	32.6
	Total	76.5	75.5	74.9	73.8	73.1	72.5	72.5	72.0	73.3	74.9	77.1	0.0	74.2
Tessin	Matière grasse	40.2	39.8	39.6	39.1	39.3	39.8	39.3	39.4	40.4	40.5	41.0	0.0	39.8
	Protéine	32.3	31.8	32.1	32.0	32.3	32.6	31.9	32.4	33.3	34.0	33.2	0.0	32.5
	Total	72.5	71.6	71.7	71.1	71.6	72.4	71.2	71.8	73.7	74.5	74.2	0.0	72.4
Thurgovie	Matière grasse	42.7	42.2	41.8	40.7	40.5	40.6	40.5	40.5	40.8	41.1	42.3	0.0	41.2
	Protéine	34.1	33.7	33.4	33.4	33.2	32.8	32.6	32.5	33.2	34.6	35.3	0.0	33.5
	Total	76.8	75.9	75.2	74.1	73.7	73.4	73.1	73.0	74.0	75.7	77.6	0.0	74.8
Uri	Matière grasse	41.6	41.6	41.2	40.7	41.4	42.4	41.3	40.9	40.5	40.2	41.0	0.0	41.2
	Protéine	32.7	32.4	32.3	32.7	32.9	33.4	32.9	33.2	33.5	33.8	33.4	0.0	33.0
	Total	74.3	74.0	73.5	73.4	74.3	75.8	74.2	74.1	74.0	74.0	74.4	0.0	74.2
Vaud	Matière grasse	40.9	40.2	40.0	39.0	38.8	39.2	39.2	39.0	39.6	39.8	40.8	0.0	39.7
	Protéine	32.8	32.4	32.2	32.4	32.6	32.3	32.3	32.4	33.3	34.2	34.1	0.0	32.8
	Total	73.7	72.6	72.2	71.4	71.4	71.5	71.5	71.4	72.9	74.0	74.9	0.0	72.5
Valais	Matière grasse	38.7	38.3	38.4	38.6	39.3	40.7	41.0	41.7	40.6	39.3	38.8	0.0	39.6
	Protéine	31.9	31.6	32.1	32.3	32.7	32.7	32.6	32.8	33.7	33.8	32.3	0.0	32.6
	Total	70.6	69.9	70.5	70.9	72.0	73.4	73.6	74.5	74.3	73.1	71.1	0.0	72.2
Zoug	Matière grasse	42.2	41.8	41.4	40.9	40.9	40.5	40.3	40.3	40.7	41.0	42.1	0.0	41.1
	Protéine	33.9	33.3	33.3	33.2	33.2	32.9	32.8	32.8	33.1	34.5	34.9	0.0	33.4
	Total	76.1	75.1	74.7	74.1	74.1	73.4	73.1	73.1	73.8	75.5	77.0	0.0	74.5
Zurich	Matière grasse	42.8	42.6	42.2	41.1	40.7	40.5	40.5	40.3	40.9	41.1	42.5	0.0	41.4
	Protéine	33.6	33.2	33.0	32.9	32.8	32.5	32.4	32.4	33.0	34.3	35.0	0.0	33.2
	Total	76.4	75.8	75.2	74.0	73.5	73.0	72.9	72.7	73.9	75.4	77.5	0.0	74.6
Moyenne CH	Matière grasse	42.1	41.7	41.4	40.5	40.5	40.7	40.4	40.4	40.5	40.6	41.8	0.0	41.0
	Protéine	33.1	32.7	32.5	32.6	32.7	32.3	32.2	32.3	32.8	34.0	34.2	0.0	32.9
	Total	75.2	74.4	73.9	73.1	73.2	73.0	72.6	72.7	73.3	74.6	76.0	0.0	73.8

Source: Suiselab AG Zollikofen

Les données déterminées sont issues de tous les prélèvements (échantillonnage automatique ou manuel), effectués dans le cadre du contrôle de qualité du lait (valeur médiane).