

Statistiques mensuelles du marché du lait

date de publication:
Berne, le 14 novembre 2022

1 - Production / mise en valeur du lait

- 1.1 Production laitière mensuelle
- 1.2 Mise en valeur selon l'équivalent-lait
- 1.3 Mise en valeur selon l'équivalent-lait / année précédente (graphique)

2 - Fabrication de produits laitiers

- 2.1 Production fromagère mensuelle et cumulée
- 2.2 Production fromagère mensuelle et cumulée année précédente
- 2.3 Production fromagère (graphiques)
- 2.4 Production de lait de consommation / Production de beurre
- 2.5 Spécialités laitières
- 2.6 Poudre de lait et lait condensé

3 - Exportation

- 3.1 Exportations de fromage par produit/groupe de produits
- 3.2 Exportations de fromage par pays
- 3.3 Exportations de fromage par pays, mois de l'année précédente
- 3.4 Exportations de fromage par pays, cumulées
- 3.5 Exportations de fromage par pays, cumulées, année précédente
- 3.6 + 3.7 Total des exportations / sortes principales, 3 années (graphiques)
- 3.8 Pourcentage des exportations par variété (graphiques)
- 3.9 Exportations autres produits laitiers

septembre 2022

4 - Importations de fromage

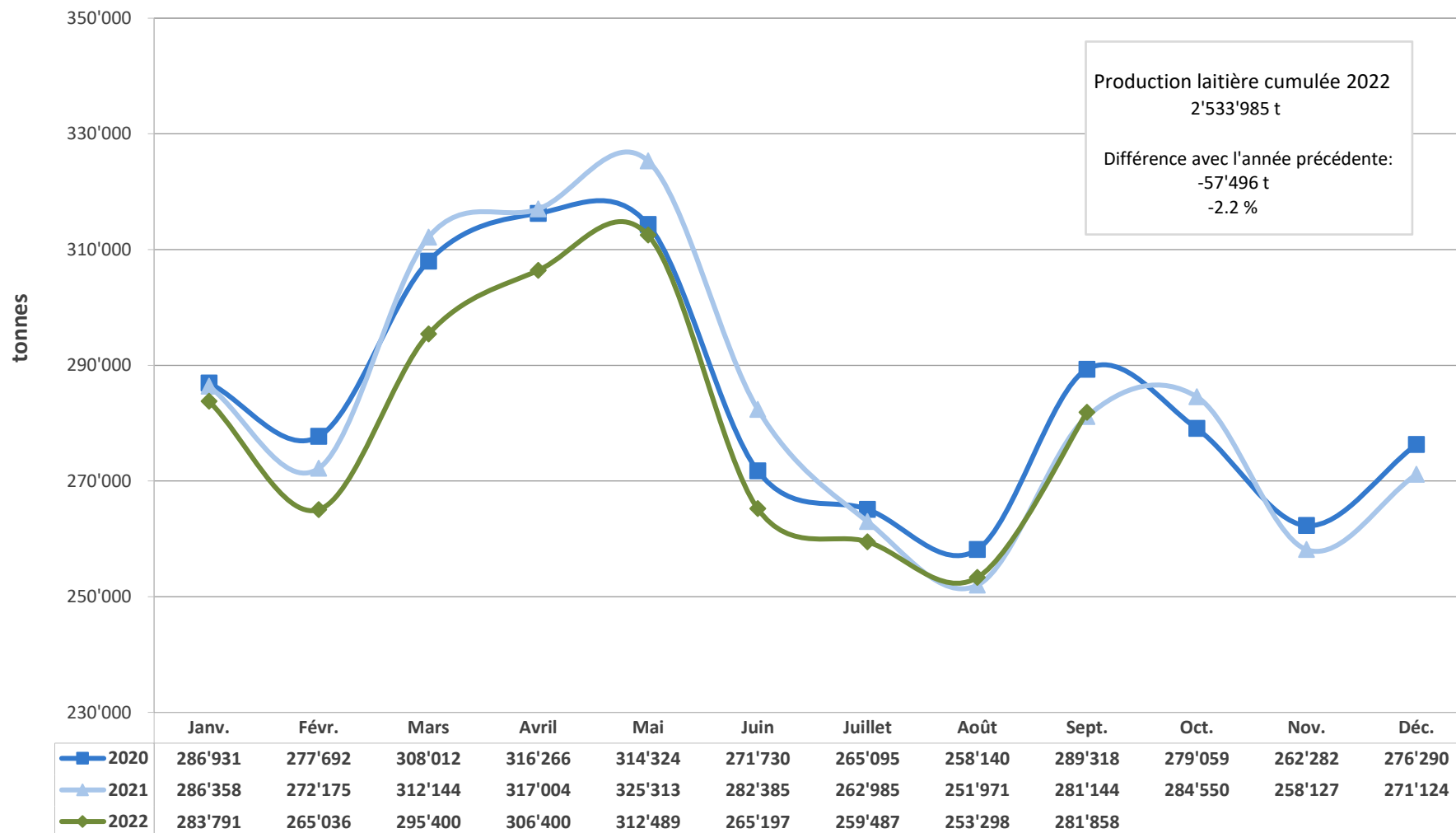
- 4.1 Importations de fromage par produit/groupe de produits
- 4.2 Importations de fromage par pays fournisseur
- 4.3 Importations de fromage par pays fournisseur, mois de l'année précédente
- 4.4 Importations cumulées de fromage par pays fournisseur
- 4.5 Importations cumulées de fromage par pays fournisseur, année précédente
- 4.6 + 4.7 Total des importations / par groupe de produits, 3 années (graphiques)
- 4.8 Importations autres produits laitiers

5 - Contrôle du lait

- 5.1 Valeurs statistiques, Distribution nombre de germes / cellules / point de congélation
- 5.2 Évaluation de droit public: germes
- 5.3 Évaluation de droit public: cellules somatiques
- 5.4 Évaluation de droit public: substances inhibitrices
- 5.5 Évaluation de droit public: suspensions de livraison de lait
- 5.6 Évaluation de droit privé: germes
- 5.7 Évaluation de droit privé: cellules somatiques
- 5.8 Évaluation de droit privé: substances inhibitrices
- 5.9 Évaluation de droit privé: point de congélation
- 5.10 Évaluation de droit privé: déduction/supplément
- 5.11 + 5.12 Composition du lait par canton
- 5.13 Contrôle du lait provenant d'autres mammifères (bufflonne, brebis, chèvre)



Production laitière mensuelle en 2022 (Lait de la zone franche et lait du Liechtenstein inclus)



Mise en valeur du lait en équivalents-lait

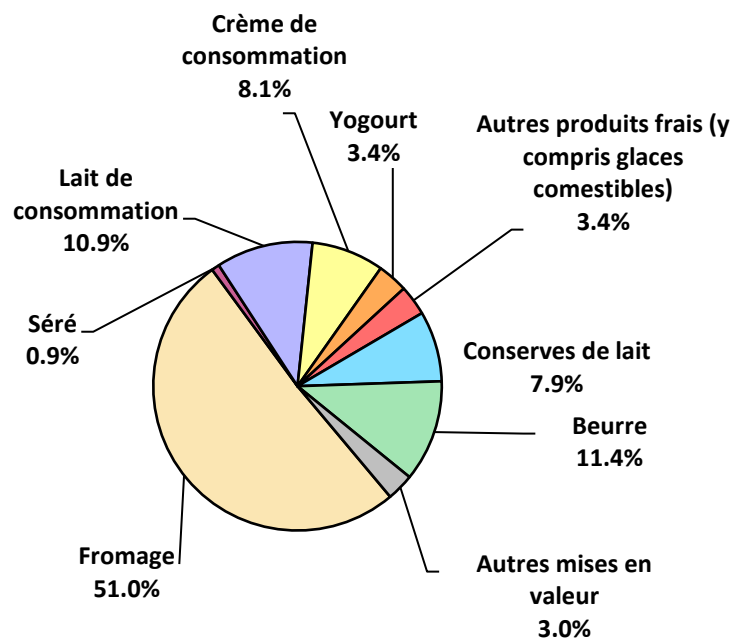
Mise en valeur (t):	Mise en valeur mensuelle		Différence par rapport au même mois de l'année précédente		Mise en valeur cumulée		Différence par rapport à la même période de l'année précédente	
	septembre 2021	septembre 2022		(%)	janv. - sept. 2021	janv. - sept. 2022		(%)
Fromage	154'444	143'854	-10'590	-6.9	1'200'841	1'172'631	-28'210	-2.3
Séré	2'370	2'513	143	6.0	21'831	23'982	2'151	9.9
Lait de consommation	29'104	30'593	1'489	5.1	271'201	261'010	-10'191	-3.8
Crème de consommation	23'055	22'872	-183	-0.8	200'333	203'361	3'028	1.5
Yogourt	10'053	9'565	-488	-4.9	92'128	90'749	-1'379	-1.5
Autres produits frais (y c. glaces comestibles)	8'967	9'508	541	6.0	84'118	86'973	2'855	3.4
Conserves de lait	20'136	22'279	2'143	10.6	256'661	250'910	-5'751	-2.2
Beurre	28'468	32'098	3'630	12.8	385'771	353'303	-32'468	-8.4
Autres mises en valeur	4'547	8'576	4'029	88.6	78'597	91'066	12'469	15.9
Total	281'144	281'858	714	0.3	2'591'481	2'533'985	-57'496	-2.2

Un équivalent-lait correspond à la teneur en protéine et en matière grasse d'un kilo de lait (fraction protéique = 0.45 EL; fraction butyrique = 0.55 EL)

Exemple 1 kg lait entier past./UHT = 0,45 protéine + 0.55 matière grasse = 1.00 équivalent-lait
 1 kg lait écrémé past./UHT = 0.45 protéine + 0.05 matière grasse = 0.50 équivalent-lait
 1 kg crème entière past./UHT = 0.30 protéine + 4.80 matière grasse = 5.10 équivalents-lait

Mise en valeur du lait en équivalents-lait septembre

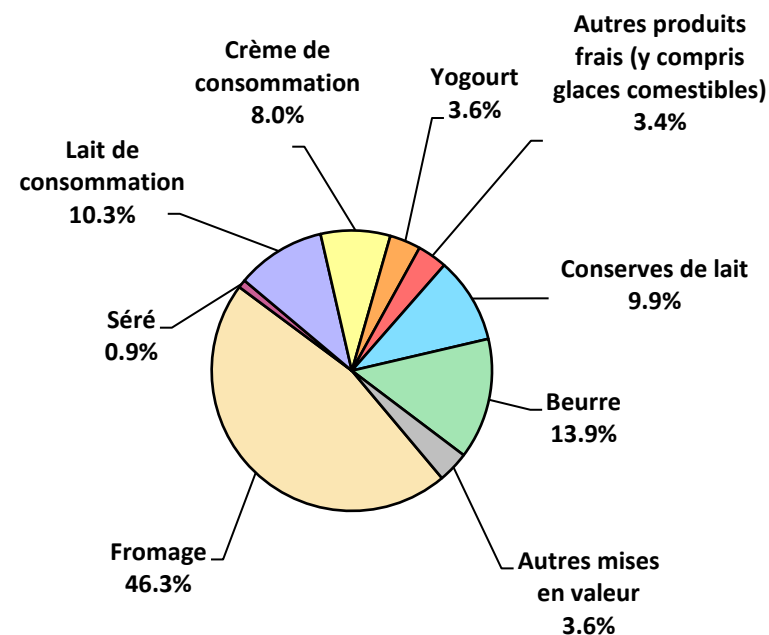
Total 281'858 tonnes de lait



Production laitière cumulée 2022

janv. - sept. 2022

Total 2'533'985 tonnes de lait



Production fromagère 2022 cumulée avec comparaison année précédente

(t)	janv.	févr.	mars	avril	mai	juin	juillet	août	sept.	oct.	nov.	déc.	Cumul 2021	Cumul 2022	Différence période année (%)	
Séré	1'397	1'405	1'672	1'415	1'608	1'464	1'344	1'654	1'509	0	0	0	13'566	13'468	-98	-0.7
Mozzarella	1'910	1'860	2'110	1'901	2'224	2'273	2'226	2'163	1'864	0	0	0	18'215	18'531	316	1.7
Mascarpone	47	55	62	53	56	43	36	48	45	0	0	0	393	445	52	13.2
Autres fromages frais	1'287	1'312	1'517	1'408	1'494	1'429	1'154	1'348	1'254	0	0	0	11'752	12'203	451	3.8
Total fromages frais	4'641	4'631	5'361	4'777	5'382	5'210	4'760	5'212	4'671	0	0	0	43'925	44'645	720	1.6
Fromage à croûte fleurie, maigre, 1/4 gras	0	0	0	0	0	0	0	0	0	0	0	0	0	0	0	0.0
Fromage à croûte fleurie, 1/2 gras à gras	49	58	69	60	56	65	53	70	62	0	0	0	547	542	-5	-0.9
Fromage à croûte fleurie, crème	98	144	157	106	101	103	101	123	141	0	0	0	1'212	1'074	-138	-11.4
Bleu, fromage à pâte persillée	2	2	7	2	2	2	2	3	2	0	0	0	18	24	6	33.3
Tomme	140	138	209	155	196	192	159	175	143	0	0	0	1'571	1'507	-64	-4.1
Vacherin Mont-d'Or AOP	62	35	3	0	0	0	0	52	115	0	0	0	276	267	-9	-3.3
Autres fromages à pâte molle, maigres, 1/4 gras	1	1	1	1	1	1	1	1	1	0	0	0	9	9	0	0.0
Autres fromages à pâte molle, 1/2 gras à gras	58	68	69	62	65	64	59	70	78	0	0	0	626	593	-33	-5.3
Autres fromages à pâte molle, crème	20	25	26	21	30	28	21	29	18	0	0	0	236	218	-18	-7.6
Total fromage à pâte molle	429	472	539	407	451	454	396	523	561	0	0	0	4'496	4'232	-264	-5.9
Appenzeller*	678	628	749	687	710	713	644	604	565	0	0	0	7'098	5'978	-1'120	-15.8
Tilsit	176	172	236	194	169	203	230	172	172	0	0	0	1'768	1'724	-44	-2.5
Fromage du Valais / Raclette du Valais AOP	209	208	235	258	242	162	100	95	264	0	0	0	1'868	1'773	-95	-5.1
Raclette Suisse	1'235	1'023	1'284	1'294	1'584	1'720	1'528	1'463	1'600	0	0	0	13'495	12'731	-764	-5.7
Vacherin fribourgeois AOP	205	175	194	190	264	294	334	335	320	0	0	0	2'295	2'311	16	0.7
Tête de Moine AOP	283	274	289	277	306	284	297	282	281	0	0	0	2'255	2'573	318	14.1
Fromage du Jura	49	37	32	27	75	42	45	58	60	0	0	0	391	425	34	8.7
Fromage des vigneron	3	6	2	2	2	1	3	0	1	0	0	0	21	20	-1	-4.8
Mutschli	43	50	58	50	51	54	52	68	120	0	0	0	571	546	-25	-4.4
Fromage d'alpage à pâte mi-dure	0	0	0	0	18	70	59	174	1'339	0	0	0	1'643	1'660	17	1.0
Fromage de montagne des Grisons	101	99	111	101	106	72	38	22	39	0	0	0	729	689	-40	-5.5
Fromages de montagne	219	177	239	221	230	178	146	117	157	0	0	0	2'024	1'684	-340	-16.8
St. Paulin Suisse	10	16	19	15	21	23	20	18	21	0	0	0	153	163	10	6.5
Edam suisse	2	1	2	2	2	2	2	2	2	0	0	0	93	17	-76	-81.7
Fromage affiné à froid	32	21	18	17	14	41	33	13	18	0	0	0	231	207	-24	-10.4
Fromage à pâte mi-dure persillée	12	15	14	16	18	28	10	7	24	0	0	0	137	144	7	5.1
Fromage semi - préparé	72	94	117	112	47	76	64	54	68	0	0	0	624	704	80	12.8
Fromage industriel	565	485	543	538	682	623	564	604	587	0	0	0	4'932	5'191	259	5.3
Autres fromages à pâte mi-dure, maigre, 1/4 gras	13	19	31	50	48	21	39	39	41	0	0	0	177	301	124	70.1
Autres fromages à pâte mi-dure, 1/2 gras à gras *	1'178	1'064	1'154	1'165	1'117	863	816	903	996	0	0	0	9'372	9'256	-116	-1.2
Autres fromages à pâte mi-dure, crème	541	511	646	646	589	536	477	549	541	0	0	0	5'025	5'036	11	0.2
Total fromage à pâte mi-dure	5'626	5'075	5'972	5'861	6'296	6'008	5'501	5'581	7'216	0	0	0	54'899	53'136	-1'763	-3.2
Emmentaler AOP	1'399	1'343	1'420	1'395	1'354	1'126	1'214	1'138	1'182	0	0	0	12'635	11'571	-1'064	-8.4
Switzerland Swiss	588	520	651	594	722	487	418	505	510	0	0	0	5'315	4'995	-320	-6.0
Gruyère AOP	2'866	2'667	3'058	3'092	3'114	2'541	2'583	2'200	2'406	0	0	0	23'910	24'527	617	2.6
Fromage d'alpage à pâte dure	0	0	0	0	11	35	35	225	868	0	0	0	1'078	1'174	96	8.9
Autres fromages à pâte dure, maigre, 1/4 gras	186	155	174	265	261	229	146	141	136	0	0	0	2'235	1'693	-542	-24.3
Autres fromages à pâte dure, 1/2 gras à gras **	624	523	631	550	553	458	447	377	399	0	0	0	4'813	4'562	-251	-5.2
Autres fromages à pâte dure, crème	15	21	17	10	21	20	13	9	16	0	0	0	129	142	13	10.1
Total fromage à pâte dure	5'678	5'229	5'951	5'906	6'036	4'896	4'856	4'595	5'517	0	0	0	50'115	48'664	-1'451	-2.9
Sbrinz AOP	136	141	158	133	146	121	93	101	111	0	0	0	1'170	1'140	-30	-2.6
Total fromage à pâte extra-dure	136	141	158	133	146	121	93	101	111	0	0	0	1'170	1'140	-30	-2.6
Fromage pur chèvre	54	66	99	110	118	101	88	87	146	0	0	0	883	869	-14	-1.6
Fromage pur brebis	30	34	42	44	48	37	29	25	21	0	0	0	315	310	-5	-1.6
Fromage pur bufflonne	27	14	28	19	23	32	39	41	32	0	0	0	231	255	24	10.4
Total produits spéciaux	112	114	169	172	189	169	156	153	199	0	0	0	1'430	1'433	3	0.2
Total général	16'623	15'664	18'150	17'256	18'499	16'859	15'764	16'165	18'276	0	0	0	156'032	153'256	-2'776	-1.8

* y.c. spécialités locales

** y.c. fromage industriel, spécialités locales

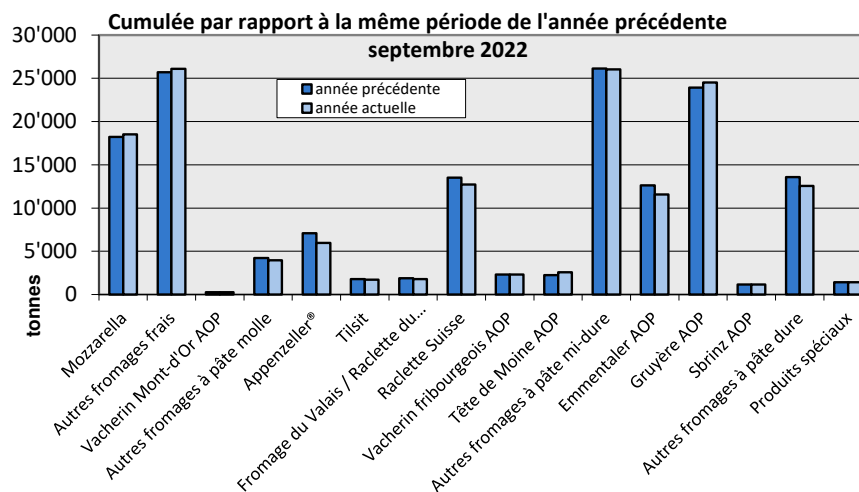
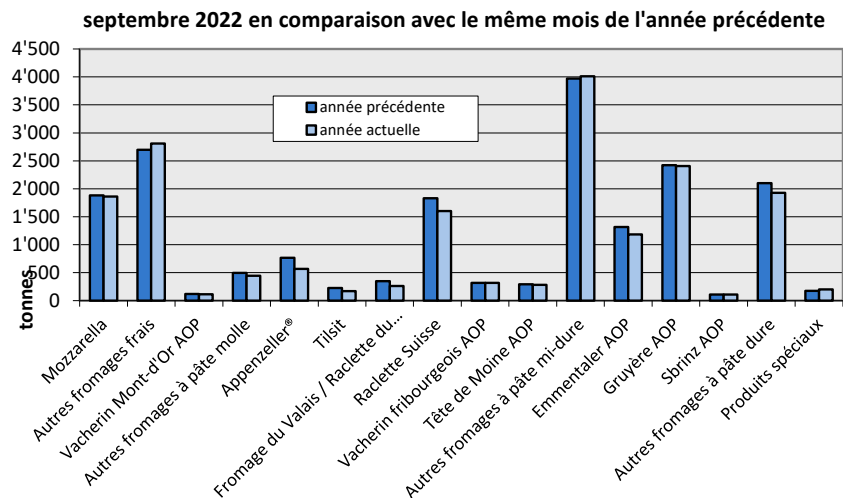
Production fromagère 2021

(t)	janv.	févr.	mars	avril	mai	juin	juillet	août	sept.	oct.	nov.	déc.	Cumul 2021
Séré	1'326	1'498	1'825	1'470	1'584	1'608	1'319	1'515	1'421	1'242	1'391	1'477	17'676
Mozzarella	1'899	1'754	2'053	2'018	2'180	2'274	2'097	2'058	1'882	1'748	1'738	1'796	23'497
Mascarpone	34	36	61	46	46	50	38	46	36	33	52	101	579
Autres produits frais	1'185	1'229	1'567	1'310	1'288	1'484	1'215	1'235	1'239	1'222	1'258	1'314	15'546
Total fromages frais	4'444	4'517	5'505	4'844	5'098	5'415	4'670	4'854	4'578	4'245	4'440	4'688	57'298
Fromage à croûte fleurie, maigre à 1/4 gras	0	0	0	0	0	0	0	0	0	0	0	0	0
Fromage à croûte fleurie, 1/2 gras à gras	51	68	69	57	56	58	59	63	66	59	71	55	732
Fromage à croûte fleurie, crème	120	165	154	135	124	101	126	126	161	155	180	131	1'678
Bleu, fromage à pâte persillée	2	2	2	2	2	2	2	2	2	2	3	2	25
Tomme	146	151	212	171	196	199	171	162	163	151	176	152	2'050
Vacherin Mont-d'Or AOP	62	42	4	0	0	0	0	49	119	116	101	74	567
Autres fromages à croûte fleurie, maigres à 1/4 gras	1	1	1	1	1	1	1	1	1	1	1	1	12
Autres fromages à croûte fleurie, 1/2 gras à gras	63	70	80	63	73	65	60	75	77	77	78	65	846
Autres fromages à croûte fleurie, crème	22	34	29	26	27	25	17	28	28	24	33	21	314
Total fromage à pâte molle	467	533	551	456	479	450	436	507	617	586	644	502	6'228
Appenzeller*	640	709	801	793	816	862	845	866	766	701	711	752	9'262
Tilsiter	167	215	214	190	216	197	156	189	224	197	227	206	2'398
Fromage du Valais / Raclette du Valais AOP	219	208	234	238	232	188	112	89	348	272	237	201	2'578
Raclette Suisse	1'264	1'067	1'416	1'282	1'439	1'734	1'777	1'686	1'830	1'679	1'426	1'351	17'951
Vacherin fribourgeois AOP	200	193	194	179	254	304	327	328	316	312	253	190	3'050
Tête de Moine AOP	238	177	172	237	281	291	281	287	291	289	238	253	3'035
Fromage du Jura	52	54	58	49	44	22	27	39	46	32	34	34	491
Winzerkäse	3	4	4	0	2	3	3	0	2	1	1	4	27
Mutschli	46	55	69	56	56	63	55	56	115	95	71	62	799
Fromage d'alpage à pâte mi-dure	0	0	0	0	2	25	48	53	1'515	455	78	9	2'185
Fromage de montagne des Grisons	97	93	109	105	108	82	54	35	46	74	85	96	984
Fromages de montagne, à la coupe	232	223	279	295	283	219	176	138	179	175	189	180	2'568
St. Paulin Suisse	10	20	18	21	13	19	16	18	18	20	26	19	218
Edam suisse	15	13	18	14	13	15	1	2	2	3	2	2	100
Fromage affiné à froid	22	39	22	37	24	17	40	19	11	20	30	36	317
Fromage à pâte mi-dure persillée	13	15	17	16	19	23	7	8	19	25	15	15	192
Fromage semi - préparé	56	75	89	70	63	64	56	68	83	52	62	81	819
Fromage industriel	517	436	586	666	693	545	590	533	366	448	552	413	6'345
Feta au lait de vache	0	0	0	0	0	0	0	0	0	0	0	0	0
Autres fromages à pâte mi-dure, maigre à 1/4 gras	19	14	16	22	28	22	26	11	19	10	14	19	220
Autres fromages à pâte mi-dure, 1/2 gras à gras *	1'120	1'090	1'261	1'107	1'124	1'016	835	788	1'031	1'166	1'047	1'076	12'661
Autres fromages à pâte mi-dure, crème	635	601	637	622	576	522	434	479	519	577	541	548	6'691
Total fromage à pâte mi-dure	5'565	5'301	6'212	6'000	6'286	6'233	5'866	5'690	7'746	6'602	5'841	5'547	72'889
Emmentaler AOP	1'445	1'356	1'455	1'427	1'581	1'373	1'374	1'307	1'317	1'384	1'335	1'406	16'760
Switzerland Swiss	660	570	749	652	567	566	545	447	559	565	559	513	6'952
Gruyère AOP	2'568	2'366	2'747	3'056	3'129	2'634	2'647	2'339	2'424	2'851	2'728	2'915	32'404
Fromage d'alpage à pâte dure	0	0	0	0	8	19	42	60	949	630	81	0	1'789
Autres fromages à pâte dure, maigre à 1/4 gras	247	226	269	352	373	238	230	181	119	225	203	263	2'926
Autres fromages à pâte dure, 1/2 gras à gras **	558	541	664	595	584	457	487	470	457	560	534	542	6'449
Autres fromages à pâte dure, crème	13	11	14	18	16	18	11	12	16	11	16	13	169
Total fromage à pâte dure	5'491	5'070	5'898	6'100	6'258	5'305	5'336	4'816	5'841	6'226	5'456	5'652	67'449
Sbrinz AOP	125	142	168	155	154	136	92	91	107	111	100	104	1'485
Total fromage à pâte extra-dure	125	142	168	155	154	136	92	91	107	111	100	104	1'485
Fromage pur chèvre	56	69	103	124	119	106	91	83	132	135	66	54	1'138
Fromage pur brebis	29	33	40	45	48	40	33	25	22	21	24	22	382
Fromage pur bufflonne	16	14	22	22	25	29	40	39	24	16	20	21	288
Total produits spéciaux	102	116	166	191	192	176	163	147	177	172	110	97	1'809
Total fromage	16'193	15'678	18'498	17'748	18'468	17'714	16'562	16'104	19'067	17'942	16'591	16'590	207'155

* y c. spécialités locales

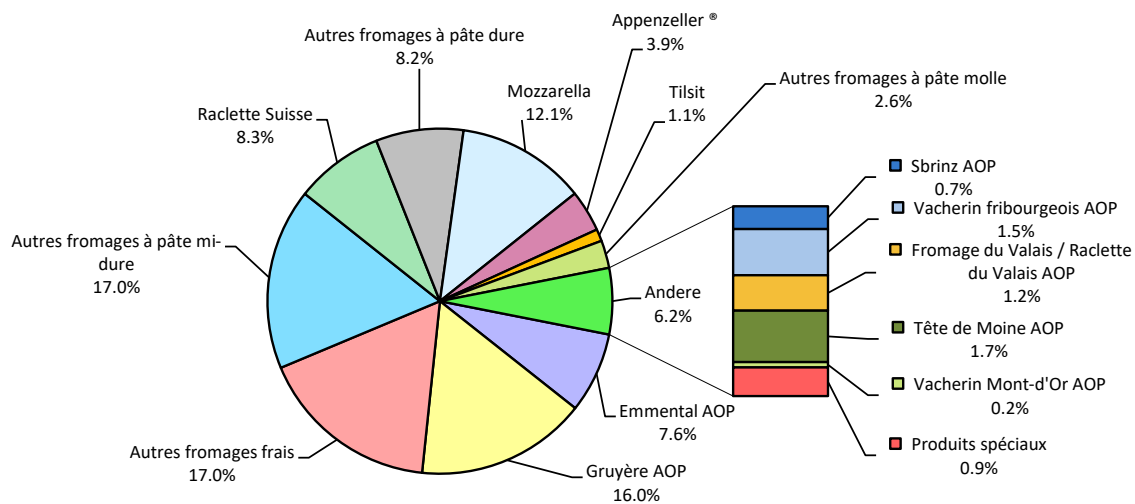
** y c. fromage industriel, spécialités locales

Production fromagère



janv. - sept. 2022

Total 153'256 tonnes



Production de lait de consommation

Variété de lait (t)	Production mensuelle		Différence par rapport au même mois de l'année précédente		Production cumulée		Différence par rapport à la même période de l'année précédente	
	septembre 2021	septembre 2022		(%)	janv. - sept. 2021	janv. - sept. 2022		(%)
Lait cru	358	344	-14	-3.9	3'719	3'428	-291	-7.8
Lait past. enrichi en matière grasse	0	3	3	0.0	0	28	28	0.0
Lait UHT enrichi en matière grasse	37	31	-6	-16.2	316	280	-36	-11.4
Lait entier past.	3'254	3'342	88	3	31'710	28'334	-3'376	-10.6
Lait entier UHT	1'387	1'296	-91	-6.6	10'439	9'851	-588	-5.6
Lait entier standardisé pasteurisé, 3.5%	2'927	2'909	-18	-1	28'126	26'233	-1'893	-7
Lait entier standardisé UHT, 3.5%	9'898	12'066	2'168	22	97'886	101'495	3'609	4
Lait partiellement écrémé past.	4'705	4'629	-76	-1.6	46'230	40'625	-5'605	-12.1
Lait partiellement écrémé UHT	9'003	10'007	1'004	11.2	84'761	84'906	145	0.2
Lait écrémé past.	0	26	26	0.0	4	2'082	2'078	51'950.0
Lait écrémé UHT	636	606	-30	-4.7	6'009	4'972	-1'037	-17.3
Total lait de consommation	32'205	35'259	3'054	9.5	309'200	302'234	-6'966	-2.3

Production de beurre *

(t)	Production mensuelle		Différence par rapport au même mois de l'année précédente		Production cumulée		Différence par rapport à la même période de l'année	
	septembre 2021	septembre 2022		(%)	janv. - sept. 2021	janv. - sept. 2022		(%)
Total production de beurre	2'364	2'527	163	6.9	31'735	28'924	-2'811	-8.9

* Les données contiennent les quantités des produits fini de l'ensemble des types de beurre ainsi que de tous les producteurs de beurre en Suisse.

Production de spécialités laitières

Crème de consommation

(t)	Production mensuelle		Différence par rapport au même mois de l'année précédente		Production cumulée		Différence par rapport à la même période de l'année précédente	
	septembre 2021	septembre 2022			janv. - sept. 2021	janv. - sept. 2022		
				(%)				(%)
Crème double	77	72	-5	-6.5	595	612	17	2.9
Crème entière 35%	2'751	2'706	-45	-2	23'618	25'350	1'732	7.3
Demi-crème	1'190	1'252	62	5.2	10'815	9'592	-1'223	-11.3
Crème à café	1'599	1'545	-54	-3.4	12'889	12'704	-185	-1.4
Total crème de consommation	5'617	5'575	-42	-0.7	47'917	48'258	341	0.7

Autres spécialités laitières

(t)	Production mensuelle		Différence par rapport au même mois de l'année précédente		Production cumulée		Différence par rapport à la même période de l'année précédente	
	septembre 2021	septembre 2022			janv. - sept. 2021	janv. - sept. 2022		
				(%)				(%)
Lait acidulé	71	34	-37	-52.1	538	258	-280	-52.0
Crème acidulée	316	345	29	9.2	3'078	2'934	-144	-4.7
Desserts (crèmes, flans, coupes, etc.)	1'020	968	-52	-5.1	9'532	9'097	-435	-4.6
Boissons lactées	8'091	8'344	253	3.1	66'622	71'043	4'421	6.6
Yogourt	12'556	12'396	-160	-1.3	113'100	111'886	-1'214	-1.1
Kéfir	18	16	-2	-11.1	178	148	-30	-16.9
Glaces comestibles	1'479	1'578	99	6.7	17'804	19'257	1'453	8.2
Total autres spécialités	23'551	23'681	130	0.6	210'852	214'623	3'771	1.8

Production de poudre de lait et de lait condensé

(t)	Production mensuelle		Différence par rapport au même mois de l'année précédente		Production cumulée		Différence par rapport à la même période de l'année précédente	
	septembre 2021	septembre 2022		(%)	janv. - sept. 2021	janv. - sept. 2022		(%)
Poudre de lait entier	820	1'040	220	26.8	11'194	12'360	1'166	10.4
Poudre de lait partiellement écrémé	300	389	89	29.7	3'839	4'443	604	15.7
Poudre de lait enrichie et poudre de crème	20	76	56	280.0	270	747	477	176.7
Poudre de lait écrémé	1'129	1'079	-50	-4	18'014	16'083	-1'931	-10.7
Poudre de babeurre	0	21	21		250	162	-88	-35.2
Poudre de petit-lait	225	199	-26	-11.6	2'295	2'534	239	10.4
Lait condensé	276	274	-2	-0.7	1'672	1'745	73	4.4
Total de poudre de lait et de lait condensé	2'770	3'078	308	11.1	37'534	38'074	540	1.4

Exportations de fromage par produit/groupe de produit

Variété / catégorie (t)	Exportations mensuelles		Différences par rapport au même mois de l'année précédente		Exportations cumulées		Différence par rapport à la même période de l'année précédente	
	septembre 2021	septembre 2022		(%)	janv. - sept. 2021	janv. - sept. 2022		(%)
Mascarpone, Ricotta Romana	0.9	6.1	5.2	570.1	14.3	31.4	17.1	119.3
Mozzarella	57.9	53.8	-4.1	-7.1	568.1	555.8	-12.3	-2.2
Autres fromages frais / séché	747.0	798.1	51.1	6.8	6'913.7	7'066.8	153.2	2.2
Total fromages frais / séché	805.8	858.0	52.2	6.5	7'496.1	7'654.1	158.0	2.1
Vacherin Mont-d'Or AOP	3.9	3.9	0.1	1.9	7.3	17.3	9.9	135.3
Autres fromages à pâte molle	47.9	29.8	-18.1	-37.7	378.7	318.3	-60.4	-15.9
Total fromages à pâte molle	51.7	33.8	-18.0	-34.7	386.1	335.6	-50.5	-13.1
Appenzeller®	441.2	367.5	-73.7	-16.7	3'596.9	3'034.7	-562.2	-15.6
Tilsiter	25.9	20.3	-5.7	-21.8	176.3	216.7	40.3	22.9
Raclette	349.3	351.0	1.7	0.5	1'106.3	1'035.0	-71.3	-6.4
Vacherin Fribourgeois AOP	37.1	33.9	-3.2	-8.6	217.9	199.9	-18.0	-8.3
Tête de Moine AOP	149.1	149.6	0.5	0.3	1'065.5	1'038.5	-27.0	-2.5
Autres fromages à pâte mi-dure, < 45% MG/ES	250.8	451.3	200.4	79.9	2'782.8	3'446.8	664.0	23.9
Autres fromages à pâte mi-dure, gras	683.6	545.7	-138.0	-20.2	5'540.5	3'952.1	-1'588.4	-28.7
Autres fromages à pâte mi-dure, ≥ 55% MG/ES	227.4	218.3	-9.1	-4.0	1'999.5	1'755.0	-244.5	-12.2
Total fromages à pâte mi-dure	2'164.5	2'137.5	-27.0	-1.2	16'485.7	14'678.7	-1'807.1	-11.0
Emmentaler AOP	984.4	937.7	-46.7	-4.7	8'086.7	7'879.7	-207.0	-2.6
Gruyère AOP	1'478.9	1'339.8	-139.1	-9.4	10'007.2	9'539.0	-468.1	-4.7
Sbrinz AOP	9.2	5.9	-3.3	-35.9	67.5	62.6	-4.8	-7.2
Switzerland Swiss	451.3	233.4	-217.9	-48.3	3'580.5	3'000.4	-580.1	-16.2
Autres fromages à pâte dure, < 45% MG/ES	225.8	160.3	-65.5	-29.0	2'524.8	2'476.2	-48.5	-1.9
Autres fromages à pâte dure, gras	245.6	216.9	-28.8	-11.7	1'712.2	1'597.8	-114.4	-6.7
Autres fromages à pâte dure, ≥ 55% MG/ES	16.2	14.9	-1.4	-8.5	158.4	110.5	-47.9	-30.2
Total fromages à pâte dure	3'411.5	2'908.9	-502.6	-14.7	26'137.2	24'666.3	-1'470.9	-5.6
Fromages fondu	93.5	60.3	-33.2	-35.5	681.0	623.9	-57.1	-8.4
Autres fromages	433.8	273.0	-160.8	-37.1	3'837.7	3'136.8	-700.8	-18.3
Fondue prête à l'emploi	846.8	563.4	-283.4	-33.5	2'467.8	2'067.2	-400.6	-16.2
Total	7'807.5	6'834.8	-972.8	-12.5	57'491.6	53'162.7	-4'328.9	-7.5

Source: Office fédéral de la douane et de la sécurité des frontières OFDF

Exportations par pays

septembre 2022

(t)	Mascarpone, Ricotta Romana	Mozzarella	Autres fromages frais / séché	Total fromages frais / séché	Vacherin Mont-d'Or AOP	Autres fromages à pâte molle	Total fromages à pâte molle	Appenzeller®	Tilsiter	Raclette	Vacherin Fribourgeois AOP	Tête de Moine AOP	Autres fromages à pâte mi-dure, < 45% MG/ES	Autres fromages à pâte mi-dure, gras	Autres fromages à pâte mi-dure, ≥ 55% MG/ES	Total fromages à pâte mi-dure	Emmentaler AOP	Gruyère AOP	Sbrinz AOP	Switzerland Swiss	Autres fromages à pâte dure, < 45% MG/ES	Autres fromages à pâte dure, gras	Autres fromages à pâte dure, ≥ 55% MG/ES	Total fromages à pâte dure	Fromage fondu	Autres fromages	Fondue prête à l'emploi	Total		
Europe																														
Allemagne	6	38	662	706	0	14	14	274	18	165	7	67	246	456	120	1'353	172	277	*	*	2	105	9	565	2	224	243		3'106	
France	0	0	1	1	*	13	13	61	*	31	21	40	4	13	51	221	40	114	*	*	44	16	0	214	2	26	20		495	
Italie	0	0	74	74	0	0	0	4	*	*	*	1	84	22	1	112	535	18	*	*	113	16	0	681	46	2	6		922	
BeNeLux	0	0	0	0	*	0	0	11	0	14	1	7	43	4	10	90	46	49	*	*	0	5	0	101	5	1	51		248	
Grande-Bretagne	0	0	20	20	*	0	0	0	*	*	*	0	0	3	10	14	4	86	*	*	0	5	0	95	0	2	3		135	
Espagne/Portugal	0	0	2	2	*	0	0	*	*	*	*	*	0	0	0	0	9	21	*	*	0	2	0	33	1	0	13		47	
Autres pays d'Europe	0	3	2	5	3	2	4	11	1	21	0	20	72	27	25	178	14	50	6	13	2	42	6	131	0	7	36		360	
Total Europe	6	41	761	808	3	29	32	360	19	231	29	136	449	525	218	1'967	820	615	6	13	160	190	15	1'819	55	262	372	5'314		
Autres pays																														
Canada	0	0	0	0	*	0	0	4	*	*	*	1	*	*	*	5	31	*	*	*	*	*	*	31	4	0	118		159	
USA	0	0	0	0	*	0	0	2	*	61	1	11	*	*	*	75	67	526	*	*	*	*	*	592	1	10	44		723	
Autres pays	0	13	37	50	1	0	2	1	1	59	4	2	2	21	0	91	20	199	0	220	0	27	0	466	0	1	29		639	
Total autres pays	0	13	37	50	1	1	2	7	1	120	5	14	2	21	0	171	118	725	0	220	0	27	0	1'090	5	11	191	1'520		
Total	6	54	798	858	4	30	34	367	20	351	34	150	451	546	218	2'138	938	1'340	6	233	160	217	15	2'909	60	273	563	6'835		

* Pour des raisons de protection de données, celles concernant les exportations de variétés ne comportant qu'un ou deux exportateurs ne sont pas ventilées par pays, mais rassemblées sous la rubrique "autres pays d'Europe" ou "Canada ou USA / autres pays"

Source: Office fédéral de la douane et de la sécurité des frontières OFDF

Exportations par pays

septembre 2021

(t)	Mascarpone, Ricotta Romana	Mozzarella	Autres fromages frais / séché	Total fromages frais / séché	Vacherin Mont-d'Or AOP	Autres fromages à pâte molle	Total fromages à pâte molle	Appenzeller®	Tilsiter	Raclette	Vacherin Fribourgeois AOP	Tête de Moine AOP	Autres fromages à pâte mi-dure, < 45% MG/ES	Autres fromages à pâte mi-dure, gras	Autres fromages à pâte mi-dure, ≥ 55% MG/ES	Total fromages à pâte mi-dure	Emmentaler AOP	Gruyère AOP	Sbrinz AOP	Switzerland Swiss	Autres fromages à pâte dure, < 45% MG/ES	Autres fromages à pâte dure, gras	Autres fromages à pâte dure, ≥ 55% MG/ES	Total fromages à pâte dure	Fromage fondu	Autres fromages	Fondue prête à l'emploi	Total		
Europe																														
Allemagne	1	31	664	696	0	26	26	310	13	143	6	67	80	384	117	1'120	174	273	*	*	3	118	11	579	1	375	283		3'080	
France	0	4	1	5	*	14	14	74	*	23	26	42	4	12	35	215	50	193	*	*	44	18	0	305	1	25	17		582	
Italie	0	0	42	42	0	0	0	2	*	*	*	2	80	55	2	141	507	34	*	*	122	15	0	678	74	5	6		945	
BeNeLux	0	0	0	0	*	0	0	16	0	22	2	6	0	59	15	119	49	83	*	*	0	2	2	135	10	12	258		534	
Grande-Bretagne	0	0	2	2	*	1	1	0	*	*	*	0	0	4	15	19	4	85	*	*	0	7	0	96	0	2	3		122	
Espagne/Portugal	0	0	3	3	*	0	0	*	*	*	*	*	0	0	0	0	6	11	*	*	20	2	0	39	0	0	6		48	
Autres pays d'Europe	0	23	16	39	3	6	9	29	13	24	0	20	87	147	43	363	15	84	9	64	37	56	3	269	0	8	37		726	
Total europe	1	58	727	786	3	47	51	431	25	212	34	136	251	661	227	1'978	805	763	9	64	226	218	16	2'101	86	427	610		6'038	
Autres pays																														
Canada	0	0	0	0	*	0	0	5	*	*	*	3	*	*	*	8	73	*	*	*	*	*	*	73	7	0	139		226	
USA	0	0	0	0	*	0	0	5	*	74	1	9	*	*	*	89	71	577	*	*	*	*	*	648	0	6	54		797	
Autres pays	0	0	20	20	0	0	1	1	1	62	3	1	0	23	0	90	35	139	0	388	0	28	0	589	1	0	45		746	
Total autres pays	0	0	20	20	0	1	1	10	1	137	4	13	0	23	0	187	179	716	0	388	0	28	0	1'311	8	7	237		1'770	
Total	1	58	747	806	4	48	52	441	26	349	37	149	251	684	227	2'165	984	1'479	9	451	226	246	16	3'411	93	434	847		7'808	

* Pour des raisons de protection de données, celles concernant les exportations de variétés ne comportant qu'un ou deux exportateurs ne sont pas ventilées par pays, mais rassemblées sous la rubrique "autres pays d'Europe" ou "Canada ou USA / autres pays"

Source: Office fédéral de la douane et de la sécurité des frontières OFDF

Exportations par pays

janvier à septembre 2022

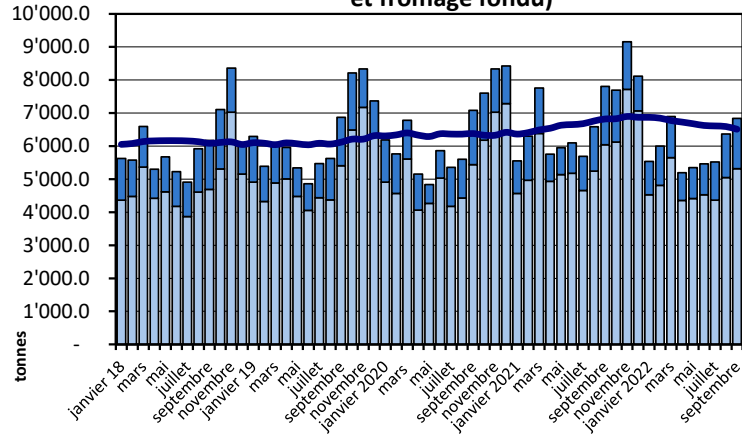
(t)	Mascarpone, Ricotta Romana	Mozzarella	Autres fromages frais / séché	Total fromages frais / séché	Vacherin Mont-d'Or AOP	Autres fromages à pâte molle	Total fromages à pâte molle	Appenzeller®	Tilsiter	Raclette	Vacherin Fribourgeois AOP	Tête de Moine AOP	Autres fromages à pâte mi-dure, < 45% MG/ES	Autres fromages à pâte mi-dure, gras	Autres fromages à pâte mi-dure, ≥ 55% MG/ES	Total fromages à pâte mi-dure	Emmentaler AOP	Gruyère AOP	Sbrinz AOP	Switzerland Swiss	Autres fromages à pâte dure, < 45% MG/ES	Autres fromages à pâte dure, gras	Autres fromages à pâte dure, ≥ 55% MG/ES	Total fromages à pâte dure	Fromage fondu	Autres fromages	Fondue prête à l'emploi	Total	
Europe																													
Allemagne	31	350	6'045	6'425	0	166	167	2'313	116	319	26	475	1'422	2'770	957	8'399	1'368	2'037	*	*	17	605	94	4'121	10	2'585	381	22'087	
France	0	0	10	10	*	96	96	436	*	83	144	332	34	71	245	1'346	471	1'177	*	*	613	173	2	2'436	11	178	113	4'190	
Italie	0	0	504	505	0	0	0	14	*	*	*	9	677	124	11	835	4'499	148	*	*	1'597	138	0	6'382	479	11	24	8'235	
BeNeLux	0	0	0	0	*	0	0	84	0	67	5	38	67	32	94	387	452	656	*	*	0	42	0	1'150	60	13	433	2'043	
Grande-Bretagne	0	16	124	140	*	5	5	1	*	*	*	2	0	14	94	112	29	626	*	*	0	43	0	699	0	7	44	1'007	
Espagne/Portugal	0	1	37	39	*	0	0	*	*	*	*	*	0	2	0	2	51	119	*	*	116	14	0	300	2	81	63	487	
Autres pays d'Europe	0	65	97	162	15	34	49	136	95	167	3	144	1'239	827	343	2'953	138	566	60	385	126	316	15	1'607	3	70	123	4'967	
Total europe	31	432	6'817	7'280	16	302	318	2'984	212	635	178	1'000	3'439	3'840	1'746	14'034	7'008	5'331	60	385	2'468	1'331	111	16'694	564	2'946	1'181	43'016	
Autres pays																													
Canada	0	0	0	0	*	0	0	15	*	*	*	4	*	*	*	18	333	*	*	*	*	*	*	333	45	0	392	788	
USA	0	0	0	0	*	3	3	23	*	198	12	22	*	*	*	255	326	2'854	*	*	*	*	*	3'181	1	38	194	3'672	
Autres pays	0	124	250	374	2	13	14	12	5	202	10	13	8	112	10	372	212	1'354	2	2'615	8	266	0	4'457	14	153	300	5'684	
Total autres pays	0	124	250	374	2	16	18	51	5	400	22	38	8	112	10	645	871	4'209	2	2'615	8	266	0	7'971	60	191	886	10'145	
Total	31	556	7'067	7'654	17	318	336	3'035	217	1'035	200	1'038	3'447	3'952	1'755	14'679	7'880	9'539	63	3'000	2'476	1'598	111	24'665	624	3'137	2'067	53'161	

* Pour des raisons de protection de données, celles concernant les exportations de variétés ne comportant qu'un ou deux exportateurs ne sont pas ventilées par pays, mais rassemblées sous la rubrique "autres pays d'Europe" ou "Canada ou USA / autres pays"

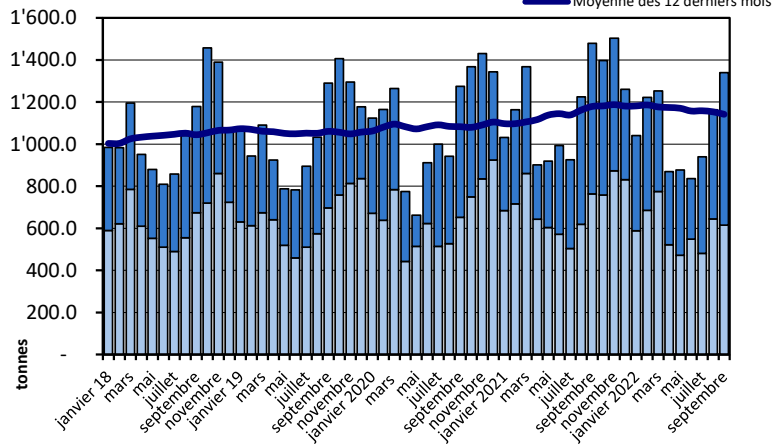
Source: Office fédéral de la douane et de la sécurité des frontières OFDF

Exportations depuis 2018 - Valeur moyenne des 12 derniers mois

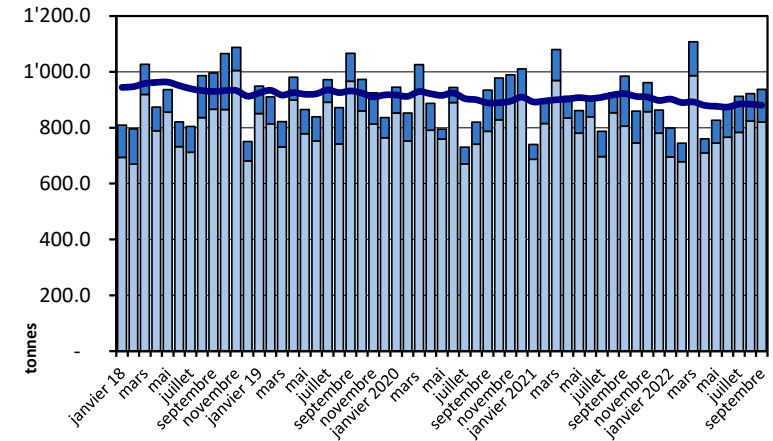
Total des exportations de fromage (y c. mélanges à fondue et fromage fondu)



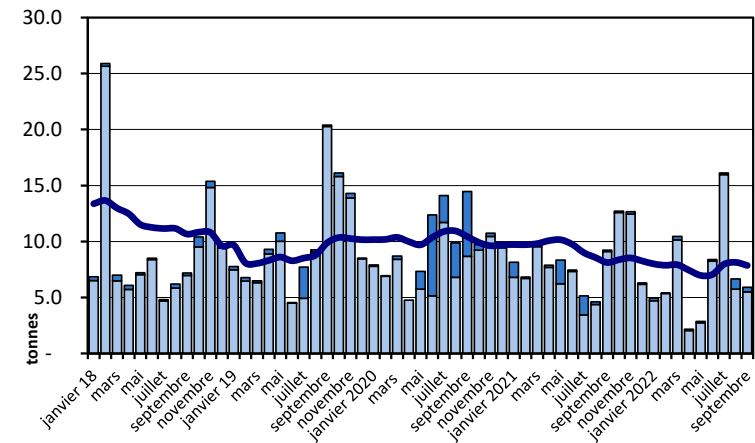
Gruyère AOP



Emmentaler AOP

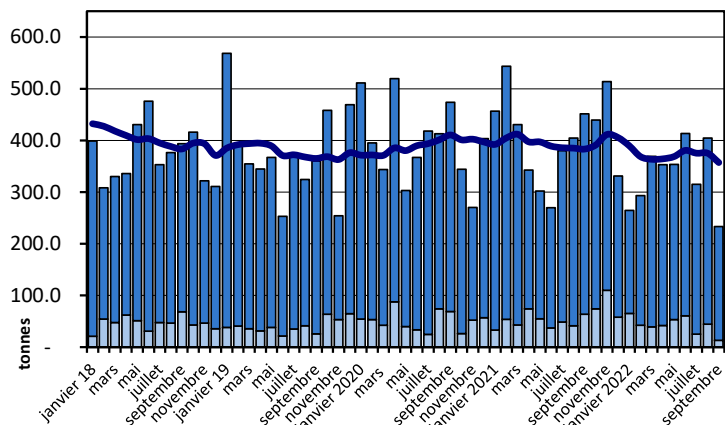


Sbrinz AOP

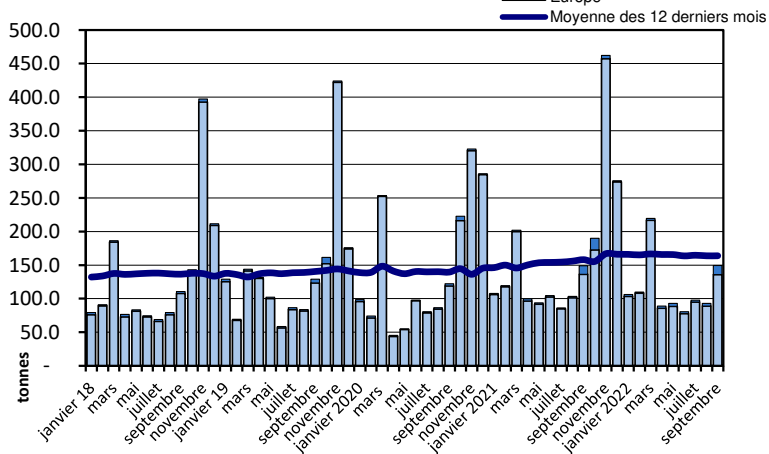


Exportations depuis 2018 - Valeur moyenne des 12 derniers mois

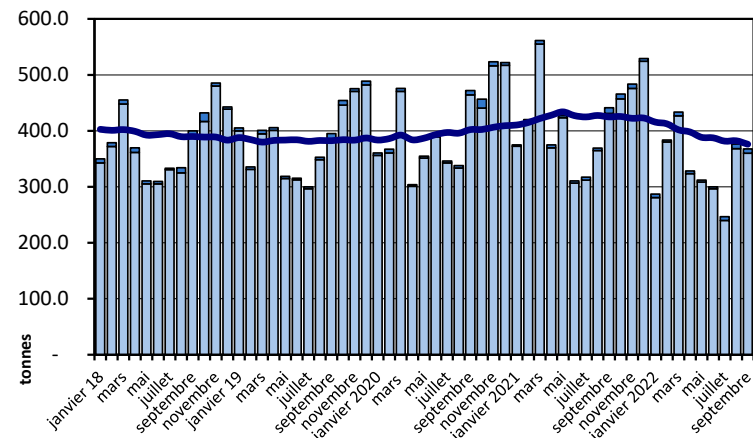
Switzerland Swiss



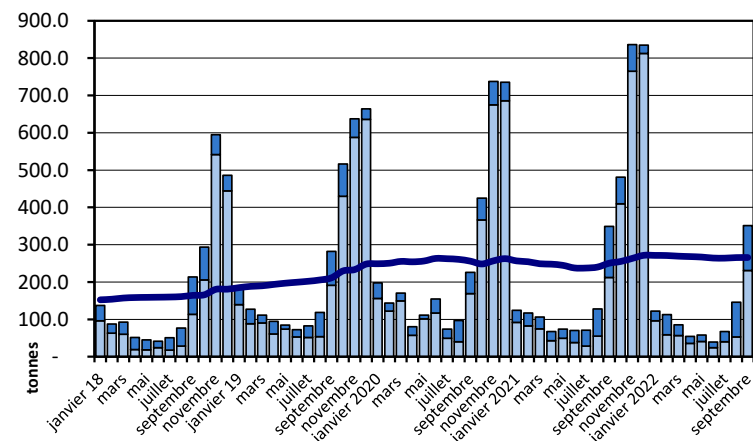
Tête de Moine AOP



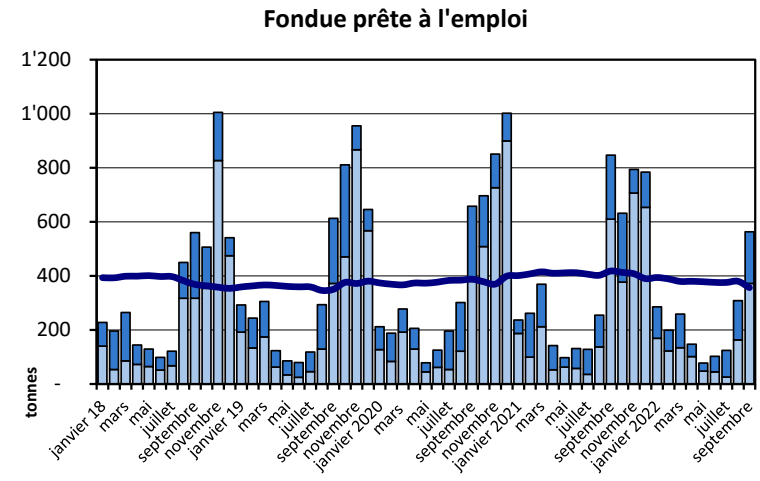
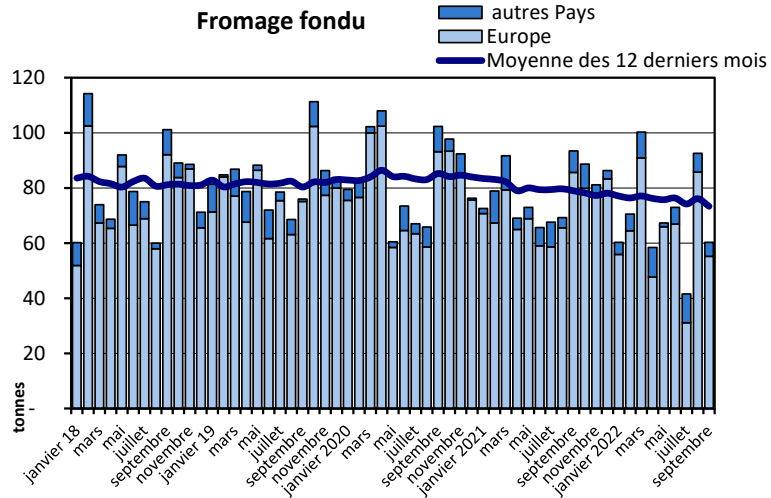
Appenzeller®



Raclette Suisse

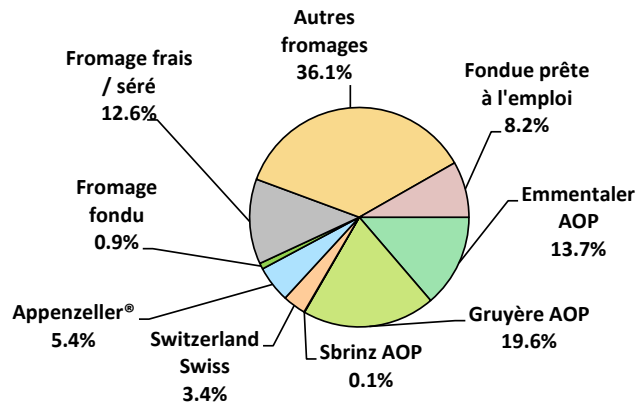


Exportations depuis 2018 - Valeur moyenne des 12 derniers mois



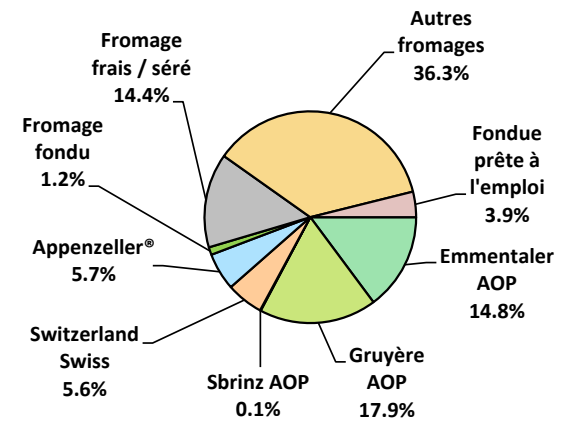
Exportations de fromage par variété en

Total 6'835 tonnes



Exportations de fromage par variété, janvier à septembre 2022

Total 53'161 tonnes



Exportations autres produits laitiers

Produits laitiers (t)	Exportations mensuelles		Différences par rapport au même mois de l'année précédente		Exportations cumulées		Différence par rapport à la même période de l'année précédente	
	septembre 2021	septembre 2022		(%)	janv. - sept. 2021	janv. - sept. 2022		(%)
Lait écrémé	15.4	18.4	3.0	19.7	125.9	117.8	-8.0	-6.4
Lait	191.7	30.8	-161.0	-84.0	1'901.0	991.4	-909.6	-47.8
Lait > 6% MG	0.1	0.0	-0.1	-92.9	0.1	0.0	-0.1	-73.7
Crème	129.4	135.1	5.7	4.4	1'136.5	1'183.5	47.0	4.1
Poudre de lait écrémé	470.1	392.5	-77.5	-16.5	8'656.3	4'728.0	-3'928.2	-45.4
Poudre de lait	0.8	7.9	7.1	888.3	14.3	27.7	13.3	93.0
Poudre de crème	0.0	0.0	0.0	0.0	0.1	0.7	0.6	1'160.0
Lait concentré	0.2	0.3	0.0	10.2	0.9	0.5	-0.4	-41.9
Crème concentrée	12.5	7.7	-4.8	-38.4	141.9	146.7	4.9	3.4
Yogourt	400.7	403.5	2.9	0.7	3'288.9	3'353.0	64.1	1.9
Autres produits frais	8.9	3.2	-5.7	-64.0	722.4	127.6	-594.8	-82.3
Petit-lait	3'509.3	3'582.0	72.6	2.1	33'736.8	31'210.9	-2'526.0	-7.5
Poudre de petit-lait	22.1	25.0	2.9	13.2	1'748.9	763.9	-985.0	-56.3
Petit-lait concentré	0.1	0.0	-0.1	-89.4	0.5	0.2	-0.3	-68.0
Beurre (sans beurre déshydraté)	1.6	0.5	-1.1	-68.3	137.4	7.2	-130.2	-94.8
Pâte à tartiner laitières	0.0	0.0	0.0	0.0	0.0	0.0	0.0	-100.0
Autres matières grasses provenant du lait	1.0	1.4	0.4	40.4	9.9	7.8	-2.1	-21.5
Caséines	0.2	163.1	162.9	83'948.5	3.2	255.9	252.7	8'015.4
Lactalbumine	13.0	0.0	-13.0	-100.0	250.0	129.6	-120.4	-48.2
Autres albumines	0.0	0.1	0.1	669.2	0.3	0.2	0.0	-7.6

Chapitres 04 et 35 du tarif des douanes suisses (sans fromages, chapitre 0406, et sans produits agricoles transformés, chapitres 15 à 22)

Source: Office fédéral de la douane et de la sécurité des frontières OFDF

Importations de fromage par produit/groupe de produit

Fromages / Catégorie (t)	Importations mensuelles		Différence par rapport au même mois de l'année précédente		Importations cumulées		Différence par rapport à la période de l'année précédente	
	septembre 2021	septembre 2022		(%)	janv. - sept. 2021	janv. - sept. 2022		(%)
Mascarpone, Ricotta Romana	97.6	93.6	-4.0	-4.1	1'085.6	877.6	-208.0	-19.2
Mozzarella	446.0	389.5	-56.5	-12.7	4'758.8	4'687.4	-71.4	-1.5
Autres fromages frais / séré	2'109.9	2'087.8	-22.1	-1.0	18'433.8	18'204.5	-229.4	-1.2
Total fromages frais / séré	2'653.6	2'571.0	-82.6	-3.1	24'278.2	23'769.5	-508.7	-2.1
Danablu, Gorgonzola, Roquefort	53.0	52.6	-0.4	-0.7	514.7	441.1	-73.6	-14.3
Fromage à croûte fleurie	104.7	100.8	-3.9	-3.7	927.4	883.8	-43.5	-4.7
Bleu, fromage à pâte persillée	0.0	0.0	0.0	0.0	0.0	0.0	0.0	0.0
Brie, Camembert, Italico	118.7	156.1	37.4	31.5	1'246.8	1'456.5	209.7	16.8
Autres fromages à pâte molle	694.4	745.3	50.9	7.3	7'794.3	7'220.0	-574.3	-7.4
Total fromages à pâte molle	970.8	1'054.7	84.0	8.6	10'483.2	10'001.4	-481.8	-4.6
Fromage à pâte mi-dure persillée	3.6	2.8	-0.8	-23.2	49.9	34.5	-15.4	-30.8
Caciocavallo, Fontina, Brà, etc.	27.2	12.1	-15.1	-55.4	285.4	205.1	-80.3	-28.1
Tilsiter	11.1	6.8	-4.2	-38.3	61.1	60.0	-1.1	-1.8
Autres fromages à pâte mi-dure	1'040.1	993.4	-46.7	-4.5	9'714.5	9'083.0	-631.5	-6.5
Fromages à pâte mi-dure râpé, en poudre	70.8	66.4	-4.3	-6.1	897.0	678.6	-218.4	-24.4
Total fromages à pâte mi-dure	1'152.8	1'081.6	-71.2	-6.2	11'007.8	10'061.1	-946.7	-8.6
Fromage aux herbes (Schabziger)	1.0	0.0	-1.0	-96.0	1.9	21.8	19.8	1'023.6
Fromage à pâte dure persillée	1.1	0.7	-0.3	-31.7	17.3	10.1	-7.2	-41.8
Caciocavallo, Fontina, Brà, etc.	20.5	16.8	-3.7	-18.2	237.1	156.3	-80.8	-34.1
Emmentaler AOP	4.7	1.9	-2.8	-59.8	82.3	22.5	-59.9	-72.7
Autres fromages à pâte dure	400.3	420.8	20.5	5.1	4'133.5	3'815.2	-318.4	-7.7
Fromages à pâte dure râpé, en poudre	80.7	65.2	-15.5	-19.2	637.8	650.4	12.6	2.0
Total fromages à pâte dure	508.3	505.4	-2.9	-0.6	5'110.0	4'676.1	-433.9	-8.5
Grana/Parmigiano	446.7	483.4	36.8	8.2	3'841.4	3'826.5	-14.9	-0.4
Total fromages à pâte extra-dure	446.7	483.4	36.8	8.2	3'841.4	3'826.5	-14.9	-0.4
Fromage fondu	408.2	350.5	-57.7	-14.1	3'398.2	3'068.8	-329.4	-9.7
Total variétés de fromages	6'140.3	6'046.5	-93.7	-1.5	58'118.8	55'403.4	-2'715.4	-4.7

Source: Office fédéral de la douane et de la sécurité des frontières OFDF

Importations de fromage par pays fournisseur

septembre 2022

(t)	Mascarpone, ricotta Romana	Mozzarella	Autres fromages frais / séré	Total fromages frais / séré	Danablu, Gorgonzola, Roquefort	Brie, Camembert, Reblochon	Autres fromages à pâte molle	Total fromages à pâte molle	Fromage aux herbes	Fromage à pâte dure et mi-dure	Autres fromages	Total
Europe												
Allemagne	8.7	130.5	675.2	814.4	0.0	0.0	210.9	210.9	0.0	410.5	212.9	1'648.7
France	0.0	13.2	270.3	283.5	10.8	133.7	283.5	427.9	0.0	241.2	66.7	1'019.3
Italie	81.0	239.8	762.2	1083.0	41.8	0.0	133.1	174.9	0.0	896.4	10.8	2'165.1
Pays-Bas	0.0	0.0	2.0	2.0	0.0	0.0	26.1	26.1	0.0	159.7	0.0	187.9
Belgique	0.0	0.0	66.1	66.1	0.0	0.0	0.0	0.0	0.0	110.7	0.0	176.9
Luxembourg	0.0	0.0	0.0	0.0	0.0	0.0	0.0	0.0	0.0	0.0	0.0	0.0
Autriche	3.2	0.9	36.5	40.6	0.0	0.0	13.2	13.2	0.0	29.6	56.1	139.5
Grande-Bretagne	0.0	0.0	1.4	1.4	0.0	0.0	0.1	0.1	0.0	91.7	0.7	93.9
Danemark	0.0	0.0	126.4	126.4	0.0	0.0	65.9	65.9	0.0	5.8	2.1	200.2
Norvège	0.0	0.0	0.2	0.2	0.0	0.0	0.0	0.0	0.0	0.0	0.0	0.2
Suède	0.0	0.0	0.0	0.0	0.0	0.0	0.0	0.0	0.0	0.6	0.0	0.7
Portugal	0.6	4.7	1.5	6.8	0.0	0.0	1.2	1.2	0.0	50.1	0.1	58.1
Espagne	0.0	0.0	6.4	6.4	0.0	0.0	0.4	0.4	0.0	21.4	0.7	28.9
Grèce	0.0	0.4	1.1	1.5	0.0	0.0	107.4	107.4	0.0	9.6	0.0	118.6
Autres pays d'Europe	0.0	0.0	138.5	138.5	0.0	0.0	26.8	26.8	0.0	42.7	0.3	208.4
Total europe	93.6	389.5	2'087.8	2'571.0	52.6	133.7	868.5	1'054.7	0.0	2'070.2	350.5	6'046.4
Autres pays								0.0				0.0
Canada	0.0	0.0	0.0	0.0	0.0	0.0	0.0	0.0	0.0	0.0	0.0	0.0
USA	0.0	0.0	0.0	0.0	0.0	0.0	0	0.0	0.0	0.1	0.0	0.1
Autres pays d'Amérique	0.0	0.0	0.0	0.0	0.0	0.0	0.0	0.0	0.0	0.0	0.0	0.0
Amérique latine	0.0	0.0	0	0.0	0.0	0.0	0.0	0.0	0.0	0.0	0.0	0.0
Afrique	0.0	0.0	0.0	0.0	0.0	0.0	0.0	0.0	0.0	0.0	0.0	0.0
Asie	0.0	0.0	0	0.0	0.0	0.0	0.0	0.0	0.0	0.0	0.0	0.0
Australie	0.0	0.0	0.0	0.0	0.0	0.0	0.0	0.0	0.0	0.0	0.0	0.0
Total autres pays	0.0	0.0	0.0	0.0	0.0	0.0	0.0	0.0	0.0	0.1	0.0	0.1
Total	93.6	389.5	2087.8	2571.0	52.6	133.7	868.5	1054.7	0.0	2070.3	350.5	6'046.5

Source: Office fédéral de la douane et de la sécurité des frontières OFDF

Importations de fromage par pays fournisseur

septembre 2021

(t)

	Mascarpone, ricotta Romana	Mozzarella	Autres fromages frais / séché	Total fromages frais / séché	Danablu, Gorgonzola, Roquefort	Brie, Camembert, Reblochon	Autres fromages à pâte molle	Total fromages à pâte molle	Fromage aux herbes	Fromage à pâte dure et mi-dure	Autres fromages	Total
Europe												
Allemagne	6.3	107.9	748.8	863.0	0.0	0.0	192.8	192.8	0.0	381.2	214.5	1'651.5
France	0.2	5.0	266.8	272.1	12.0	105.5	309.7	427.2	0.0	300.2	108.5	1'107.9
Italie	88.0	269.6	745.8	1'103.4	41.0	0.0	161.4	202.5	1.0	834.0	10.4	2'151.3
Pays-Bas	0.0	43.0	12.5	55.5	0.0	0.0	9.7	9.7	0.0	276.8	0.0	342.0
Belgique	0.0	0.0	3.9	3.9	0.0	0.0	10.2	10.2	0.0	89.8	0.0	103.9
Luxembourg	0.0	0.0	0.0	0.0	0.0	0.0	0.0	0.0	0.0	0.0	0.0	0.0
Autriche	2.9	1.4	21.8	26.0	0.0	0.0	8.5	8.5	0.0	13.7	72.7	120.8
Grande-Bretagne	0.0	0.0	0.0	0.0	0.0	0.0	1.3	1.3	0.0	49.4	0.0	50.7
Danemark	0.0	0.0	97.6	97.6	0.0	0.0	36.9	36.9	0.0	11.9	1.7	148.1
Norvège	0.0	0.0	0.3	0.3	0.0	0.0	0.0	0.0	0.0	0.0	0.0	0.3
Suède	0.0	0.0	0.0	0.0	0.0	0.0	0.4	0.4	0.0	0.1	0.0	0.6
Portugal	0.1	4.2	2.5	6.8	0.0	0.0	1.8	1.8	0.0	34.5	0.2	43.3
Espagne	0.0	0.0	17.9	17.9	0.0	0.0	3.6	3.6	0.0	63.7	0.0	85.3
Grèce	0.0	0.0	2.5	2.5	0.0	0.0	74.6	74.6	0.0	12.6	0.0	89.7
Autres pays d'Europe	0.1	14.9	186.6	201.5	0.0	0.0	5.0	5.0	0.0	41.6	0.1	248.3
Total europe	97.6	446.0	2'107.0	2'650.7	53.0	105.5	815.9	974.4	1.0	2'109.5	408.2	6'143.8
Autres pays												
Canada	0.0	0.0	0.0	0.0	0.0	0.0	0.0	0.0	0.0	0.0	0.0	0.0
USA	0.0	0.0	0.0	0.0	0.0	0.0	0.0	0.0	0.0	0.3	0.0	0.3
Autres pays d'Amérique	0.0	0.0	0.0	0.0	0.0	0.0	0.0	0.0	0.0	0.0	0.0	0.0
Amérique latine	0.0	0.0	0.0	0.0	0.0	0.0	0.0	0.0	0.0	0.0	0.0	0.0
Afrique	0.0	0.0	0.0	0.0	0.0	0.0	0.0	0.0	0.0	0.0	0.0	0.0
Asie	0.0	0.0	0.0	0.0	0.0	0.0	0.3	0.3	0.0	0.0	0.0	0.3
Australie	0.0	0.0	0.0	0.0	0.0	0.0	0.0	0.0	0.0	0.0	0.0	0.0
Total autres pays	0.0	0.0	0.0	0.0	0.0	0.0	0.3	0.3	0.0	0.3	0.0	0.6
Total	97.6	446.0	2'107.0	2'650.7	53.0	105.5	816.2	974.7	1.0	2'109.8	408.2	6'144.3

Source: Office fédéral de la douane et de la sécurité des frontières OFDF

Importations de fromage cumulées par pays, cumulées

Janvier à septembre 2022

(t)												
	Mascarpone, ricotta Romana	Mozzarella	Autres fromages frais / séché	Total fromages frais / séché	Danablu, Gorgonzola, Roquefort	Brie, Camembert, Reblochon	Autres fromages à pâte molle	Total fromages à pâte molle	Fromage aux herbes	Fromage à pâte dure et mi-dure	Autres fromages	Total
Europe												
Allemagne	77.8	1'611.0	5'680.4	7'369.1	1.7	0.0	1'839.2	1'840.9	21.3	3'789.1	1'689.8	14'710.1
France	0.5	70.9	2'358.2	2'429.5	97.3	1'237.3	2'580.9	3'915.5	0.0	2'233.3	757.2	9'335.5
Italie	762.1	2'712.1	7'043.7	10'517.9	341.9	0.0	1'629.6	1'971.5	0.1	7'410.6	91.3	19'991.4
Pays-Bas	0.0	43.9	158.2	202.1	0.0	0.0	140.8	140.8	0.0	1'915.6	1.0	2'259.5
Belgique	0.0	1.6	87.6	89.2	0.0	0.0	0.9	0.9	0.0	686.2	0.2	776.5
Luxembourg	0.0	0.0	0.0	0.0	0.0	0.0	0.0	0.0	0.0	0.0	0.0	0.0
Autriche	23.9	8.8	289.0	321.7	0.0	0.0	213.9	213.9	0.0	199.8	479.4	1'214.8
Grande-Bretagne	0.0	0.0	16.2	16.2	0.0	0.0	7.1	7.1	0.4	865.7	3.4	892.7
Danemark	0.0	192.8	1'076.1	1'268.9	0.0	0.0	460.8	460.8	0.0	86.8	24.3	1'840.7
Norvège	0.0	0.0	1.1	1.1	0.0	0.0	0.0	0.0	0.0	0.1	0.0	1.3
Suède	0.0	0.0	0.1	0.1	0.0	0.0	0.4	0.4	0.0	3.3	0.1	3.9
Portugal	12.4	39.9	22.4	74.7	0.0	0.0	13.3	13.3	0.0	381.8	5.9	475.7
Espagne	0.0	0.0	25.9	25.9	0.0	0.0	8.0	8.0	0.0	251.8	2.2	287.9
Grèce	0.0	0.8	10.6	11.4	0.0	0.0	1'276.4	1'276.4	0.0	101.5	0.6	1'389.9
Autres pays d'Europe	0.2	0.0	1'406.2	1'406.5	0.0	0.0	102.3	102.3	0.0	570.7	7.7	2'087.2
Total europe	877.0	4'681.8	18'175.6	23'734.4	440.9	1'237.3	8'273.7	9'951.9	21.8	18'496.2	3'063.0	55'267.3
Autres pays												
Canada	0.0	0.0	0.0	0.0	0.0	0.0	0.0	0.0	0.0	0.0	0.0	0.0
USA	0.0	0.0	0.0	0.0	0.0	0.0	0.0	0.0	0.0	1.1	0.1	1.3
Autres pays d'Amérique	0.0	0.0	0.0	0.0	0.0	0.0	0.0	0.0	0.0	0.0	0.0	0.0
Amérique latine	0.0	0.0	0.0	0.0	0.0	0.0	0.0	0.0	0.0	0.0	0.0	0.0
Afrique	0.0	0.0	0.0	0.0	0.0	0.0	0.0	0.0	0.0	0.0	0.0	0.0
Asie	0.0	0.0	0.0	0.0	0.0	0.0	0.0	0.0	0.0	0.2	0.0	0.2
Australie	0.0	0.0	0.0	0.0	0.0	0.0	0.0	0.0	0.0	0.0	0.0	0.0
Total autres pays	-	-	-	-	-	-	-	-	-	1.3	0.1	1.4
Total	877.0	4'681.8	18'175.6	23'734.4	440.9	1'237.3	8'273.7	9'951.9	21.8	18'497.5	3'063.1	55'268.7

Source: Office fédéral de la douane et de la sécurité des frontières OFDF

Importations de fromage cumulées par pays, cumulées

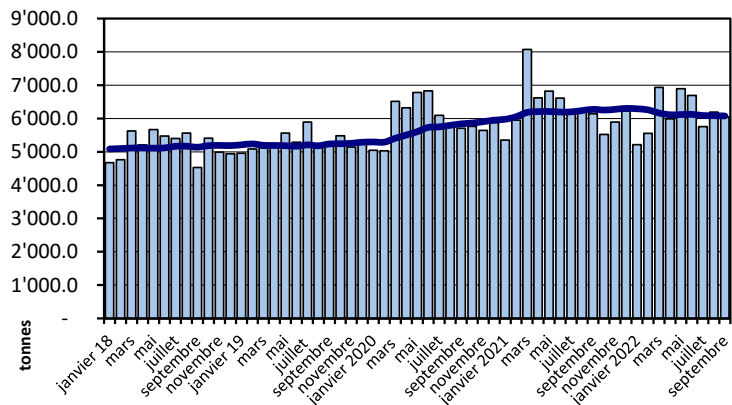
Janvier à septembre 2021

(t)	Mascarpone, ricotta Romana	Mozzarella	Autres fromages frais / séché	Total fromages frais / séché	Danablu, Gorgonzola, Roquefort	Brie, Camembert, Reblochon	Autres fromages à pâte molle	Total fromages à pâte molle	Fromage aux herbes	Fromage à pâte dure et mi-dure	Autres fromages	Total
Europe												
Allemagne	109.2	1'099.3	6'465.2	7'673.7	12.0	0.0	1'964.0	1'976.1	0.0	4'388.7	1'717.1	15'755.7
France	1.2	78.7	2'481.0	2'560.8	142.5	1'046.7	3'208.7	4'397.9	0.1	2'484.2	946.9	10'389.9
Italie	958.0	3'128.2	6'720.0	10'806.2	360.1	0.0	1'580.0	1'940.1	1.7	7'803.5	84.2	20'635.7
Pays-Bas	0.0	327.5	68.7	396.2	0.0	0.0	90.4	90.4	0.0	2'046.8	1.4	2'534.9
Belgique	0.0	0.0	30.7	30.7	0.0	0.0	47.7	47.7	0.0	622.2	0.2	700.8
Luxembourg	0.0	0.0	0.0	0.0	0.0	0.0	0.0	0.0	0.0	0.0	0.0	0.0
Autriche	9.7	10.8	244.0	264.5	0.0	0.0	295.0	295.0	0.0	355.0	605.3	1'519.7
Grande-Bretagne	0.0	0.0	13.2	13.2	0.0	0.0	5.6	5.6	0.0	699.4	1.1	719.3
Danemark	0.0	65.7	958.9	1'024.6	0.0	0.0	383.4	383.4	0.0	123.8	22.2	1'554.0
Norvège	0.0	0.0	1.4	1.4	0.0	0.0	0.0	0.0	0.0	0.1	0.1	1.6
Suède	0.0	0.0	0.2	0.2	0.0	0.0	0.9	0.9	0.0	3.3	0.2	4.6
Portugal	6.3	28.4	23.9	58.6	0.0	0.0	16.0	16.0	0.0	346.0	1.9	422.4
Espagne	0.0	1.4	75.0	76.4	0.0	0.0	28.7	28.7	0.0	439.5	0.0	544.6
Grèce	0.0	0.0	12.4	12.4	0.0	0.0	1'215.7	1'215.7	0.0	73.1	0.4	1'301.6
Autres pays d'Europe	1.2	15.9	1'314.1	1'331.2	0.0	0.0	68.3	68.3	0.0	501.6	12.6	1'913.6
Total europe	1'085.6	4'755.8	18'408.6	24'250.1	514.7	1'046.7	8'904.4	10'465.8	1.9	19'887.1	3'393.5	57'998.4
Autres pays												
Canada	0.0	0.0	0.0	0.0	0.0	0.0	0.0	0.0	0.0	0.0	0.0	0.0
USA	0.0	0.0	0.0	0.0	0.0	0.0	0.2	0.2	0.0	0.8	0.0	1.0
Autres pays d'Amérique	0.0	0.0	0.0	0.0	0.0	0.0	0.0	0.0	0.0	0.0	0.0	0.0
Amérique latine	0.0	0.0	0.0	0.0	0.0	0.0	0.0	0.0	0.0	0.0	0.0	0.0
Afrique	0.0	0.0	0.0	0.0	0.0	0.0	0.0	0.0	0.0	0.0	0.0	0.0
Asie	0.0	0.0	0.0	0.0	0.0	0.0	0.4	0.4	0.0	0.0	0.0	0.4
Australie	0.0	0.0	0.0	0.0	0.0	0.0	0.0	0.0	0.0	0.2	0.0	0.2
Total autres pays	0.0	0.0	0.0	0.0	0.0	0.0	0.6	0.6	0.0	1.0	0.0	1.6
Total	1'085.6	4'755.8	18'408.6	24'250.1	514.7	1'046.7	8'905.1	10'466.4	1.9	19'888.1	3'393.5	58'000.1

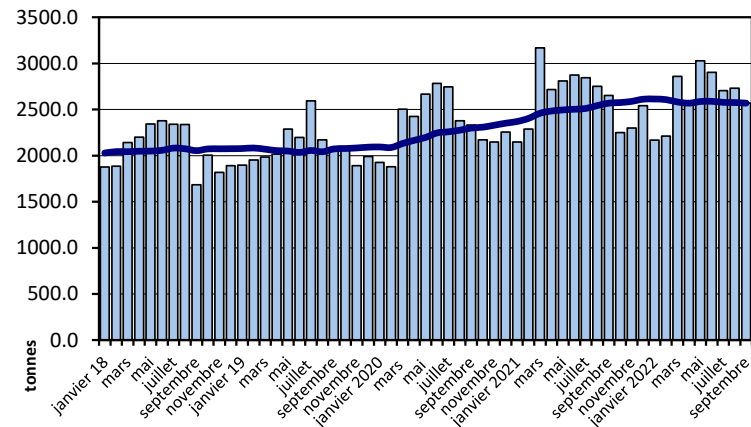
Source: Office fédéral de la douane et de la sécurité des frontières OFDF

Importations depuis 2018 - Valeur moyenne des 12 derniers mois

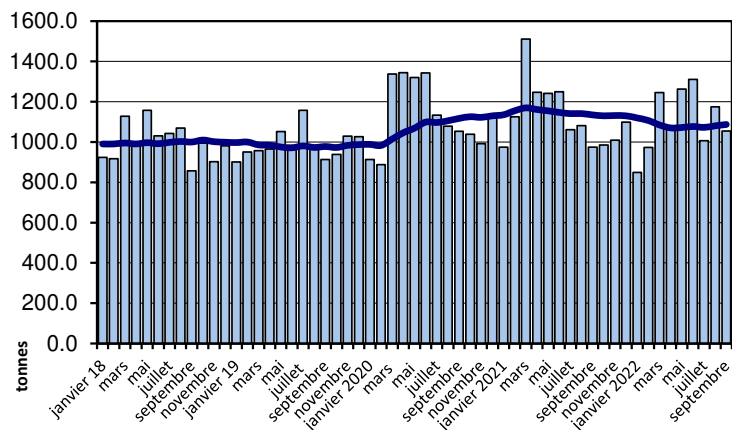
Total des importations de fromages



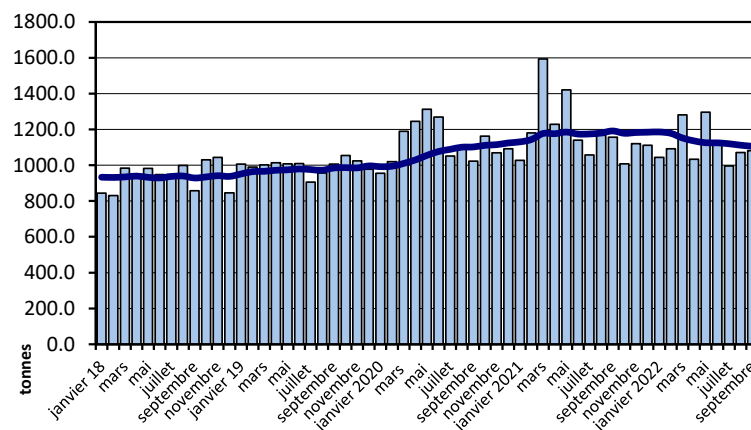
Fromages frais



Fromages à pâte molle

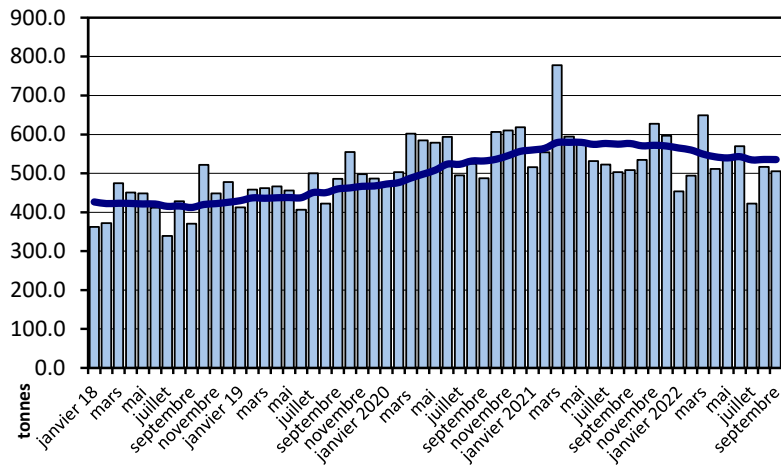


Fromages à pâte mi-dure

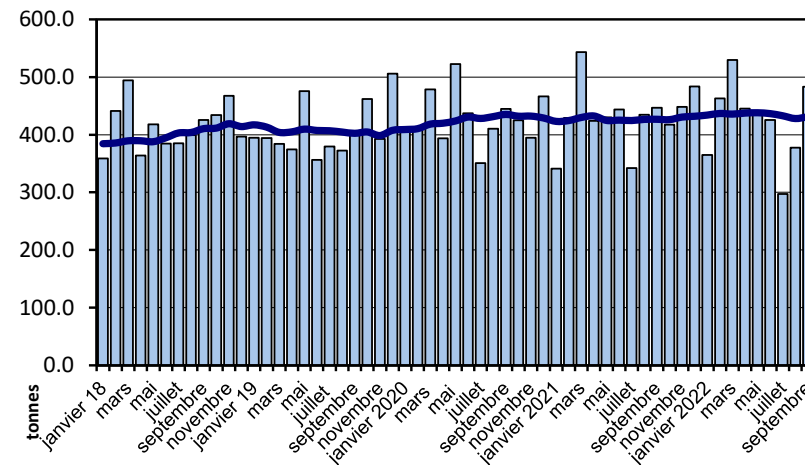


Importations depuis 2018 - Valeur moyenne des 12 derniers mois

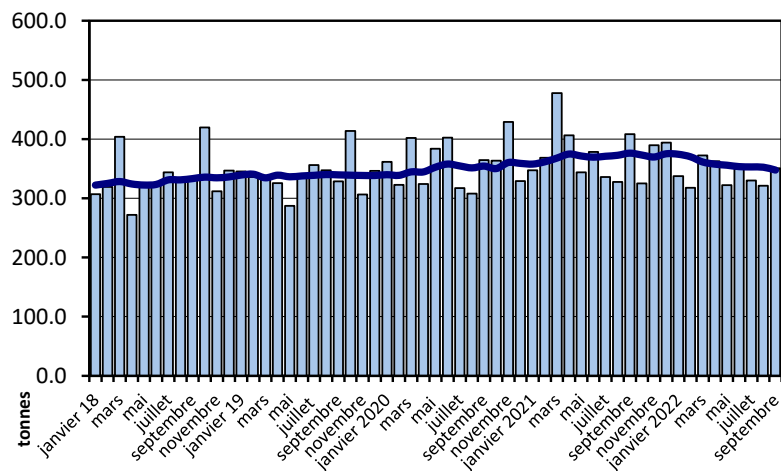
Fromages à pâte dure



Fromages à pâte extra-dure

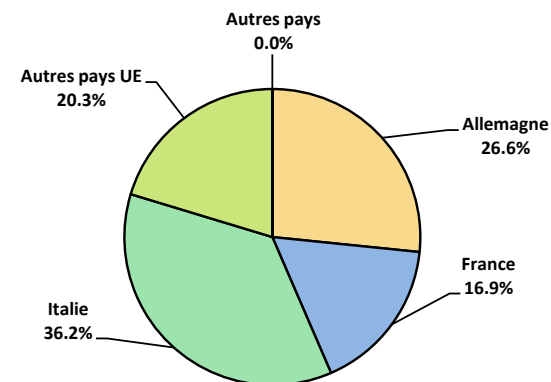


Fromage fondu



Importations de fromage par pays fournisseur, janvier à septembre 2022

Total 55'269 tonnes



Importations autres produits laitiers

Produits laitiers (t)	Importations mensuelles		Différences par rapport au même mois de l'année précédente		Importations cumulées		Différence par rapport à la même période de l'année précédente	
	septembre 2021	septembre 2022		(%)	janv. - sept. 2021	janv. - sept. 2022		(%)
Lait écrémé	70.5	0.4	-70.0	-99.4	942.4	25.6	-916.8	-97.3
Lait	2'174.7	1'938.1	-236.6	-10.9	19'909.6	19'526.9	-382.7	-1.9
Lait > 6% MG	0.0	0.0	0.0	50.0	0.1	0.4	0.3	197.9
Crème	157.9	200.7	42.8	27.1	753.1	1'488.8	735.7	97.7
Poudre de lait écrémé	27.7	7.6	-20.1	-72.6	427.5	177.5	-250.0	-58.5
Poudre de lait	107.2	69.9	-37.3	-34.8	767.7	884.7	116.9	15.2
Poudre de crème	0.0	0.3	0.3	5'300.0	0.2	0.8	0.6	299.5
Lait concentré	25.9	23.9	-2.0	-7.7	361.0	381.9	20.9	5.8
Crème concentrée	0.1	12.3	12.1	8'796.4	407.6	258.4	-149.1	-36.6
Yogourt	647.2	772.9	125.7	19.4	6'715.4	5'755.0	-960.4	-14.3
Autres produits frais	27.2	16.7	-10.5	-38.5	339.3	187.5	-151.8	-44.7
Petit-lait	749.3	460.4	-289.0	-38.6	4'680.2	3'132.4	-1'547.8	-33.1
Poudre de petit-lait	2.8	4.8	2.0	72.5	27.3	25.9	-1.4	-5.0
Petit-lait concentré	0.0	0.0	0.0	125.0	0.4	1.5	1.1	278.9
Beurre (sans beurre anhydre)	439.7	1'376.8	937.1	213.1	3'103.2	6'023.7	2'920.5	94.1
Pâte à tartiner laitières	0.0	0.4	0.4	12'533.3	0.4	1.4	1.0	236.0
Autres matières grasses provenant du lait	58.3	81.9	23.6	40.5	268.2	813.5	545.4	203.4
Caséines	23.2	141.0	117.8	508.3	395.2	682.8	287.5	72.8
Lactalbumine	116.2	46.3	-69.9	-60.1	920.7	846.4	-74.3	-8.1
Autres albumines	1.9	0.7	-1.1	-61.2	6.6	13.2	6.5	98.5

Source: Office fédéral de la douane et de la sécurité des frontières OFDF

Valeurs statistiques [sur la base de tous les résultats individuels*]

septembre 2022

		Moyenne	Écart type	5%-quantile	10%-quantile	Médian	90%-quantile	95%-quantile
Germes	Nombre d'échantillons	1'000 germes/ml	1'000 germes/ml	1'000 germes/ml	1'000 germes/ml	1'000 germes/ml	1'000 germes/ml	1'000 germes/ml
	31'433	13	211	2	2	5	12	19
Cellules somatiques	Nombre d'échantillons	1'000 cellules/ml	1'000 cellules/ml	1'000 cellules/ml	1'000 cellules/ml	1'000 cellules/ml	1'000 cellules/ml	1'000 cellules/ml
	31'543	148	106	44	56	122	266	333
Point de congélation	Nombre d'échantillons	°C	°C	°C	°C	°C	°C	°C
	31'650	-0.524	0.005	-0.531	-0.530	-0.524	-0.519	-0.517

* Ont été pris en compte tous les échantillons, pour lesquels le critère d'analyse considéré a été analysé. Suisse, sans France (lait de zone franche) et sans lait la Principauté du Liechtenstein.

Répartition "nombre de germes" / Indications en 1'000 germes / ml de tous les résultats individuels*

septembre 2022

De	1	5	7	9	11	30	80	100	300	600	1000	≥	Total
à	4	6	8	10	29	79	99	299	599	999	2'999	3'000	résultats individuels
Nombre	14'456	7'365	4'017	1'811	2'928	573	54	128	42	26	22	11	31'433
%	45.99	23.43	12.78	5.76	9.32	1.82	0.17	0.41	0.13	0.08	0.07	0.03	100

Répartition "nombre de cellules" / Indications en 1'000 cellules / ml de tous les résultats individuels*

septembre 2022

De	1	50	101	150	200	250	300	350	400	600	800	≥	Total
à	49	100	149	199	249	299	349	399	599	799	999	1000	résultats individuels
Nombre	2249	9600	8041	5087	2783	1569	860	484	666	143	41	20	31'543
%	7.13	30.43	25.49	16.13	8.82	4.97	2.73	1.53	2.11	0.45	0.13	0.06	100

Répartition "point de congélation" / Indications en °C de tous les résultats individuels*

septembre 2022

De	≤	-0.539	-0.535	-0.531	-0.527	-0.523	-0.519	-0.516	-0.511	-0.507	-0.503	≥	Total
à	-0.540	-0.536	-0.532	-0.528	-0.524	-0.520	-0.517	-0.512	-0.508	-0.504	-0.500	-0.499	résultats individuels
Nombre	49	206	1275	5392	11016	9314	2824	1193	213	66	39	63	31'650
%	0.15	0.65	4.03	17.04	34.81	29.43	8.92	3.77	0.67	0.21	0.12	0.20	100

Sources: Suisselab SA Zollikofen, TSM Fiduciaire Sàrl Berne

Lait cru suisse: évaluation de droit public des résultats du contrôle du lait (lait de vache)										
septembre 2022										
Canton	Germe (Nombre d'exploitations)									
	Aucune contestation		1ère contestation		2ème contestation		3ème contestation		Total évaluations	
	G-0	%	G-1C/4M	%	G-2C/4M	%	G-3C/4M	%	G-Total	%
AG	588	99.83	1	0.17	0	0.00	0	0.00	589	100
AI	261	98.49	3	1.13	1	0.38	0	0.00	265	100
AR	386	99.23	3	0.77	0	0.00	0	0.00	389	100
BE	4377	99.39	24	0.54	3	0.07	0	0.00	4404	100
BL/BS	221	99.55	0	0.00	1	0.45	0	0.00	222	100
FR	1237	99.60	4	0.32	0	0.00	1	0.08	1242	100
GE	4	100.00	0	0.00	0	0.00	0	0.00	4	100
GL	152	99.35	1	0.65	0	0.00	0	0.00	153	100
GR	366	97.86	8	2.14	0	0.00	0	0.00	374	100
JU	354	100.00	0	0.00	0	0.00	0	0.00	354	100
LU	1786	99.72	5	0.28	0	0.00	0	0.00	1791	100
NE	324	99.39	1	0.31	1	0.31	0	0.00	326	100
NW	240	99.17	2	0.83	0	0.00	0	0.00	242	100
OW	414	99.04	3	0.72	1	0.24	0	0.00	418	100
SG	1817	99.62	5	0.27	2	0.11	0	0.00	1824	100
SH	55	100.00	0	0.00	0	0.00	0	0.00	55	100
SO	383	100.00	0	0.00	0	0.00	0	0.00	383	100
SZ	562	99.29	3	0.53	1	0.18	0	0.00	566	100
TG	842	99.64	3	0.36	0	0.00	0	0.00	845	100
TI	48	100.00	0	0.00	0	0.00	0	0.00	48	100
UR	171	97.16	4	2.27	1	0.57	0	0.00	176	100
VD	621	99.36	3	0.48	1	0.16	0	0.00	625	100
VS	192	96.48	7	3.52	0	0.00	0	0.00	199	100
ZG	209	98.58	2	0.94	1	0.47	0	0.00	212	100
ZH	797	99.87	1	0.13	0	0.00	0	0.00	798	100
Divers	0	0.00	0	0.00	0	0.00	0	0.00	0	100
Total CH	16'407	99.41	83	0.50	13	0.08	1	0.01	16'504	100
F*	44	100.00	0	0.00	0	0.00	0	0.00	44	100
FL**	39	100.00	0	0.00	0	0.00	0	0.00	39	100
Total	16'490	99.42	83	0.50	13	0.08	1	0.01	16'587	100

Légende:

- G-0 Nombre d'exploitations sans contestation de la charge en germes au niveau du résultat mensuel* dans le mois d'analyse, c.-à-d. résultat mensuel <80'000 germes/ml
- G-1C/4M Nombre d'exploitations avec la 1ère contestation de la charge en germes en 4 mois
- G-2C/4M Nombre d'exploitations avec la 2ème contestation de la charge en germes en 4 mois
- G-3C/4M Nombre d'exploitations avec la 3ème contestation de la charge en germes en 4 mois
- G-Total Nombre total d'exploitations évaluées quant à la charge en germes

* Résultat mensuel = moyenne géométrique des résultats d'analyses du premier et du deuxième échantillon d'un mois. N'y a-t-il exceptionnellement qu'un seul résultat, celui-ci compte comme résultat mensuel.

- * F Échantillons provenant de la France (zone franche)
- ** FL Échantillons provenant de la Principauté de Liechtenstein

Sources: Suisselab SA Zollikofen, TSM Fiduciaire Sàrl Berne

Lait cru suisse: évaluation de droit public des résultats du contrôle du lait (lait de vache)												
septembre 2022												
Canton	Cellules somatiques [Nombre d'exploitations]											
	Aucune contestation		1ère contestation		2ème contestation		3ème contestation		4ème contestation		Total évaluations	
	C-0	%	C-1C/5M	%	C-2C/5M	%	C-3C/5M	%	C-4C/5M	%	C-Total	%
AG	568	96.27	9	1.53	7	1.19	5	0.85	1	0.17	590	100
AI	260	98.11	2	0.75	1	0.38	2	0.75	0	0.00	265	100
AR	379	97.43	7	1.80	2	0.51	1	0.26	0	0.00	389	100
BE	4313	97.89	59	1.34	21	0.48	12	0.27	1	0.02	4406	100
BL/BS	220	99.10	2	0.90	0	0.00	0	0.00	0	0.00	222	100
FR	1214	97.75	17	1.37	7	0.56	3	0.24	1	0.08	1242	100
GE	3	75.00	1	25.00	0	0.00	0	0.00	0	0.00	4	100
GL	148	96.73	5	3.27	0	0.00	0	0.00	0	0.00	153	100
GR	341	91.42	24	6.43	6	1.61	2	0.54	0	0.00	373	100
JU	344	97.18	3	0.85	3	0.85	3	0.85	1	0.28	354	100
LU	1768	98.66	14	0.78	9	0.50	1	0.06	0	0.00	1792	100
NE	321	98.17	4	1.22	1	0.31	1	0.31	0	0.00	327	100
NW	232	95.47	7	2.88	0	0.00	4	1.65	0	0.00	243	100
OW	403	96.18	10	2.39	5	1.19	1	0.24	0	0.00	419	100
SG	1790	97.97	23	1.26	12	0.66	1	0.05	1	0.05	1827	100
SH	54	98.18	0	0.00	1	1.82	0	0.00	0	0.00	55	100
SO	374	97.91	5	1.31	3	0.79	0	0.00	0	0.00	382	100
SZ	554	98.05	4	0.71	4	0.71	1	0.18	2	0.35	565	100
TG	827	97.75	10	1.18	5	0.59	3	0.35	1	0.12	846	100
TI	45	93.75	2	4.17	1	2.08	0	0.00	0	0.00	48	100
UR	166	94.86	8	4.57	1	0.57	0	0.00	0	0.00	175	100
VD	602	96.17	9	1.44	6	0.96	7	1.12	2	0.32	626	100
VS	189	93.10	10	4.93	4	1.97	0	0.00	0	0.00	203	100
ZG	203	95.75	6	2.83	3	1.42	0	0.00	0	0.00	212	100
ZH	774	96.87	16	2.00	7	0.88	1	0.13	1	0.13	799	100
Divers	0	0.00	0	0.00	0	0.00	0	0.00	0	0.00	0	100
Total CH	16'092	97	257	2	109	1	48	0	11	0	16'517	100
F*	42	95	1	2	0	0	0	0	1	2	44	100
FL**	37	95	2	5	0	0	0	0	0	0	39	100
Total	16'171	97	260	2	109	1	48	0	12	0	16'600	100

Légende:

C-0 Nombre d'exploitations sans contestation de la charge en cellules au niveau du résultat mensuel* dans le mois d'analyse, c.-à-d. résultat mensuel <350'000 cellules somatiques/ml

C-1C/5M Nombre d'exploitations avec la 1ère contestation de la charge en cellules en 5 mois

C-2C/5M Nombre d'exploitations avec la 2ème contestation de la charge en cellules en 5 mois

C-3C/5M Nombre d'exploitations avec la 3ème contestation de la charge en cellules en 5 mois

C-4C/5M Nombre d'exploitations avec la 4ème contestation de la charge en cellules en 5 mois

C-Total Nombre total d'exploitations évaluées quant à la charge en cellules

* Résultat mensuel = moyenne géométrique des résultats d'analyses du premier et du deuxième

échantillon d'un mois. N'y a-t-il exceptionnellement qu'un seul résultat, celui-ci compte comme résultat mensuel.

* F Échantillons provenant de la France (zone franche)

** FL Échantillons provenant de la Principauté du Liechtenstein

Sources: Suisselab SA Zollikofen, TSM Fiduciaire Sàrl Berne

**Lait cru suisse: évaluation de droit public des résultats du contrôle du lait (lait de vache)
septembre 2022**

Canton	Substances inhibitrices [Nombre d'exploitations]					
	Pas de détection de substances inhibitrices		Détection de substances inhibitrices		Total évaluations	
	S.i.-0	%	S.i.-1	%	S.i.-Total	%
AG	588	100	0	0	588	100
AI	265	100	0	0	265	100
AR	390	100	0	0	390	100
BE	4412	100	5	0	4417	100
BL/BS	222	100	1	0	223	100
FR	1242	100	2	0	1244	100
GE	4	100	0	0	4	100
GL	154	100	0	0	154	100
GR	375	100	0	0	375	100
JU	354	100	1	0	355	100
LU	1791	100	2	0	1793	100
NE	327	100	0	0	327	100
NW	245	100	0	0	245	100
OW	418	100	1	0	419	100
SG	1831	100	2	0	1833	100
SH	55	100	0	0	55	100
SO	383	100	0	0	383	100
SZ	568	100	1	0	569	100
TG	848	100	1	0	849	100
TI	48	100	0	0	48	100
UR	177	99	1	1	178	100
VD	626	100	1	0	627	100
VS	209	99	2	1	211	100
ZG	212	100	0	0	212	100
ZH	801	100	0	0	801	100
Divers	0	0	0	0	0	100
Total CH	16'545	100	20	0	16'565	100
F*	0	0	0	0	0	0
FL**	44	100	0	0	44	100
	39	100	0	0	39	100
	0	0	0	0	0	0
Total	16'628	100	20	0	16'648	100

Légende:

- S.i.-0 Nombre d'exploitations avec détection de substances inhibitrices dans le mois analysé
- S.i.-1 Nombre d'exploitations sans détection de substances inhibitrices dans le mois analysé
- S.i.-Total Nombre total d'exploitations évaluées quant à la détection de substances inhibitrices

- * F Échantillons provenant de la France (zone franche)
- ** FL Échantillons provenant de la Principauté du Liechtenstein

Sources: Suiselab SA Zollikofen, TSM Fiduciaire Sàrl Berne

Lait cru suisse: évaluation de droit public des résultats du contrôle du lait (lait de vache)										
septembre 2022										
Canton	Suspensions de livraison de lait [Nombre d'exploitations]									
	Germe		Cellules somatiques		Substances inhibitrices		Suspensions successives		Total suspensions	
	Sp-G	%	Sp-C	%	Sp-S.i.	%	Sp-Succ.	%	Sp-Total	%
AG	0	0.00	1	100	0	0.00	0	0.00	1	100
AI	0	0.00	0	0.00	0	0.00	0	0.00	0	100
AR	0	0.00	0	0.00	0	0.00	0	0.00	0	100
BE	0	0.00	1	14.29	5	71.43	1	14.29	7	100
BL/BS	0	0.00	0	0.00	1	100.00	0	0.00	1	100
FR	1	25.00	1	25.00	2	50.00	0	0.00	4	100
GE	0	0.00	0	0.00	0	0.00	0	0.00	0	100
GL	0	0.00	0	0.00	0	0.00	0	0.00	0	100
GR	0	0.00	0	0.00	0	0.00	0	0.00	0	100
JU	0	0.00	1	50.00	1	50.00	0	0.00	2	100
LU	0	0.00	0	0.00	2	100.00	0	0.00	2	100
NE	0	0.00	0	0.00	0	0.00	0	0.00	0	100
NW	0	0.00	0	0.00	0	0.00	0	0.00	0	100
OW	0	0.00	0	0.00	1	100.00	0	0.00	1	100
SG	0	0.00	1	33.33	2	66.67	0	0.00	3	100
SH	0	0.00	0	0.00	0	0.00	0	0.00	0	100
SO	0	0.00	0	0.00	0	0.00	0	0.00	0	100
SZ	0	0.00	2	66.67	1	33.33	0	0.00	3	100
TG	0	0.00	1	50.00	1	50.00	0	0.00	2	100
TI	0	0.00	0	0.00	0	0.00	0	0.00	0	100
UR	0	0.00	0	0.00	1	100.00	0	0.00	1	100
VD	0	0.00	2	66.67	1	33.33	0	0.00	3	100
VS	0	0.00	0	0.00	2	100.00	0	0.00	2	100
ZG	0	0.00	0	0.00	0	0.00	0	0.00	0	100
ZH	0	0.00	1	100.00	0	0.00	0	0.00	1	100
Divers	0	0.00	0	0.00	0	0.00	0	0.00	0	100
Total CH	1	3.03	11	33.33	20	60.61	1	3.03	33	100
F*	0	0.00	1	100.00	0	0.00	0	0.00	1	100
FL**	0	0.00	0	0.00	0	0.00	0	0.00	0	100
Total	1	2.94	12	35.29	20	58.82	1	2.94	34	100

Légende:

- Sp-G Nombre de suspensions dues à 3 contestations en matière de germes sur une durée de 4 mois
- Sp-C Nombre de suspensions dues à 4 contestations en matière de cellules somatiques sur une durée de 5 mois
- Sp-S.i. Nombre de suspensions due à la mise en évidence de substances inhibitrices
- Sp-Succ. Nombre de suspensions successives dans le cadre de suspensions antérieures
- Sp-Total Total nombre de suspensions de livraison de lait

- * F Échantillons provenant de la France (zone franche)
- ** FL Échantillons provenant de la Principauté du Liechtenstein

Sources: Suisselab SA Zollikofen, TSM Fiduciaria Sàrl Berne

**Lait cru suisse: évaluation de droit privé des résultats du contrôle du lait (lait de vache)
septembre 2022**

Canton	Germes [Nombre d'exploitations]														Total évaluations*	
	Aucune contestation*				1ère contestation*		2ème contestation*		3ème contestation*		4ème contestation*		5ème contestation*			
	G-0≤10	%	G-0>10	%	G-1C/5M	%	G-2C/5M	%	G-3C/5M	%	G-4C/5M	%	G-5C/5M	%		
AG	307	52.30	274	46.68	2	0.34	2	0.34	0	0.00	1	0.17	1	0.17	587	100
AI	145	54.72	111	41.89	1	0.38	5	1.89	2	0.75	0	0.00	1	0.38	265	100
AR	276	70.77	109	27.95	3	0.77	2	0.51	0	0.00	0	0.00	0	0.00	390	100
BE	3061	69.50	1268	28.79	37	0.84	30	0.68	7	0.16	0	0.00	1	0.02	4404	100
BL/BS	123	55.16	95	42.60	2	0.90	2	0.90	0	0.00	1	0.45	0	0.00	223	100
FR	871	70.02	353	28.38	8	0.64	7	0.56	3	0.24	1	0.08	1	0.08	1244	100
GE	3	75.00	1	25.00	0	0.00	0	0.00	0	0.00	0	0.00	0	0.00	4	100
GL	102	66.67	49	32.03	2	1.31	0	0.00	0	0.00	0	0.00	0	0.00	153	100
GR	253	67.65	112	29.95	5	1.34	4	1.07	0	0.00	0	0.00	0	0.00	374	100
JU	222	62.71	128	36.16	3	0.85	1	0.28	0	0.00	0	0.00	0	0.00	354	100
LU	1261	70.45	508	28.38	14	0.78	6	0.34	0	0.00	1	0.06	0	0.00	1790	100
NE	207	63.50	113	34.66	3	0.92	0	0.00	2	0.61	0	0.00	1	0.31	326	100
NW	173	71.49	65	26.86	2	0.83	0	0.00	1	0.41	1	0.41	0	0.00	242	100
OW	284	67.94	127	30.38	3	0.72	3	0.72	0	0.00	0	0.00	1	0.24	418	100
SG	1376	75.15	431	23.54	11	0.60	8	0.44	1	0.05	4	0.22	0	0.00	1831	100
SH	29	52.73	24	43.64	1	1.82	1	1.82	0	0.00	0	0.00	0	0.00	55	100
SO	230	60.05	149	38.90	2	0.52	2	0.52	0	0.00	0	0.00	0	0.00	383	100
SZ	370	65.03	188	33.04	6	1.05	3	0.53	1	0.18	1	0.18	0	0.00	569	100
TG	604	71.23	231	27.24	7	0.83	6	0.71	0	0.00	0	0.00	0	0.00	848	100
TI	25	52.08	21	43.75	2	4.17	0	0.00	0	0.00	0	0.00	0	0.00	48	100
UR	136	76.84	34	19.21	2	1.13	5	2.82	0	0.00	0	0.00	0	0.00	177	100
VD	386	61.96	222	35.63	10	1.61	3	0.48	0	0.00	2	0.32	0	0.00	623	100
VS	120	58.82	76	37.25	3	1.47	5	2.45	0	0.00	0	0.00	0	0.00	204	100
ZG	131	61.79	77	36.32	1	0.47	2	0.94	0	0.00	0	0.00	1	0.47	212	100
ZH	503	63.03	288	36.09	3	0.38	2	0.25	0	0.00	1	0.13	1	0.13	798	100
Divers	0	0.00	0	0.00	0	0.00	0	0.00	0	0.00	0	0.00	0	0.00	0	100
Total CH	11'198	68	5'054	31	133	1	99	1	17	0	13	0	8	0	16'522	100
F*	23	52.27	20	45.45	0	0.00	1	2.27	0	0.00	0	0.00	0	0.00	44	100
FL**	24	61.54	15	38.46	0	0.00	0	0.00	0	0.00	0	0.00	0	0.00	39	100
Total	11'245	68	5'089	31	133	1	100	1	17	0	13	0	8	0	16'605	100

Légende:

- G-0≤10 Nombre d'exploitations sans contestation privée de la charge en germes dans le mois d'analyse; le plus mauvais résultat du premier et dernier échantillon dans le mois d'analyse avait une valeur ≤ 10'000 germes/ml
- G-0>10 Nombre d'exploitations sans contestation privée de la charge en germes dans le mois d'analyse; le plus mauvais résultat du premier et dernier échantillon dans le mois d'analyse avait une valeur >10'000 et ≤ 79'000 germes/ml
- G-1C/5M Nombre d'exploitations avec la 1ère contestation de la charge en germes en 5 mois
- G-2C/5M Nombre d'exploitations avec la 2ème contestation de la charge en germes en 5 mois
- G-3C/5M Nombre d'exploitations avec la 3ème contestation de la charge en germes en 5 mois
- G-4C/5M Nombre d'exploitations avec la 4ème contestation de la charge en germes en 5 mois
- G-5C/5M Nombre d'exploitations avec la 5ème contestation de la charge en germes en 5 mois
- G-Total Nombre total d'exploitations évaluées quant à la charge en germes

* Évaluations et contestations selon la convention (PSL, AILS, Fromarte) du 15.12.2015 sur les modalités des contrats d'achat de lait

- * F Échantillons provenant de la France (zone franche)
- ** FL Échantillons provenant de la Principauté du Liechtenstein

Sources: Suisselab SA Zollikofen, TSM Fiduciaire Sàrl Berne

Lait cru suisse: évaluation de droit privé des résultats du contrôle du lait (lait de vache)

septembre 2022

Canton	Cellules somatiques [Nombre d'exploitations]															
	Aucune contestation*		1ère contestation*		2ème contestation*		3ème contestation*		41957 4ème contestation*		5ème contestation*		Total évaluations*			
	C-0≤100	%	C-0>100	%	C-1C/5M	%	C-2C/5M	%	C-3C/5M	%	C-4C/5M	%	C-1C/5M	%	C-Total	%
AG	66	11.22	467	79.42	14	2.38	17	2.89	15	2.55	7	1.19	2	0.34	588	100
AI	79	29.81	172	64.91	6	2.26	3	1.13	3	1.13	2	0.75	0	0.00	265	100
AR	114	29.23	252	64.62	15	3.85	6	1.54	1	0.26	2	0.51	0	0.00	390	100
BE	1570	35.63	2543	57.72	152	3.45	78	1.77	37	0.84	26	0.59	0	0.00	4406	100
BL/BS	45	20.18	164	73.54	7	3.14	4	1.79	3	1.35	0	0.00	0	0.00	223	100
FR	357	28.72	793	63.80	44	3.54	24	1.93	16	1.29	8	0.64	1	0.08	1243	100
GE	0	0.00	3	75.00	0	0.00	0	0.00	1	25.00	0	0.00	0	0.00	4	100
GL	40	26.14	99	64.71	13	8.50	0	0.00	0	0.00	1	0.65	0	0.00	153	100
GR	81	21.72	250	67.02	30	8.04	7	1.88	4	1.07	1	0.27	0	0.00	373	100
JU	96	27.12	231	65.25	12	3.39	7	1.98	4	1.13	4	1.13	0	0.00	354	100
LU	468	26.13	1230	68.68	56	3.13	25	1.40	9	0.50	3	0.17	0	0.00	1791	100
NE	93	28.44	213	65.14	6	1.83	8	2.45	6	1.83	1	0.31	0	0.00	327	100
NW	67	27.69	158	65.29	11	4.55	2	0.83	3	1.24	1	0.41	0	0.00	242	100
OW	124	29.52	262	62.38	16	3.81	11	2.62	6	1.43	1	0.24	0	0.00	420	100
SG	440	24.00	1259	68.69	70	3.82	43	2.35	15	0.82	6	0.33	0	0.00	1833	100
SH	7	12.73	43	78.18	1	1.82	2	3.64	1	1.82	0	0.00	1	1.82	55	100
SO	82	21.47	267	69.90	16	4.19	9	2.36	6	1.57	2	0.52	0	0.00	382	100
SZ	145	25.57	375	66.14	24	4.23	13	2.29	5	0.88	4	0.71	1	0.18	567	100
TG	96	11.31	672	79.15	46	5.42	15	1.77	12	1.41	6	0.71	2	0.24	849	100
TI	6	12.50	36	75.00	3	6.25	1	2.08	2	4.17	0	0.00	0	0.00	48	100
UR	62	35.23	102	57.95	10	5.68	1	0.57	1	0.57	0	0.00	0	0.00	176	100
VD	162	25.92	409	65.44	19	3.04	13	2.08	14	2.24	7	1.12	1	0.16	625	100
VS	61	28.91	123	58.29	12	5.69	10	4.74	5	2.37	0	0.00	0	0.00	211	100
ZG	45	21.23	148	69.81	9	4.25	3	1.42	5	2.36	1	0.47	1	0.47	212	100
ZH	129	16.15	607	75.97	34	4.26	18	2.25	9	1.13	1	0.13	1	0.13	799	100
Divers	0	0.00	0	0.00	0	0.00	0	0.00	0	0.00	0	0.00	0	0.00	0	100
Total CH	4'435	26.82	10'878	66	626	4	320	1.94	183	1.11	84	0.51	10	0.06	16'536	100
F*	5	11.36	30	68.18	4	9.09	2	4.55	1	2.27	2	4.55	0	0.00	44	100
FL**	3	7.69	30	76.92	1	2.56	4	10.26	1	2.56	0	0.00	0	0.00	39	100
Total	4'443	26.73	10'938	66	631	4	326	2	185	1.11	86	0.52	10	0.06	16'619	100

Légende:

- C-0≤100 Nombre d'exploitations sans contestation privée de la charge en cellules somatiques dans le mois d'analyse; le plus mauvais résultat du premier et dernier échantillon dans le mois d'analyse avait une valeur ≤ 100'000 cellules somatiques/ml
- C-0>100 Nombre d'exploitations sans contestation privée de la charge en cellules somatiques dans le mois d'analyse; le plus mauvais résultat du premier et dernier échantillon dans le mois d'analyse avait une valeur >100'000 et ≤ 349'000 cellules somatiques/ml
- C-1C/5M Nombre d'exploitations avec la 1ère contestation de la charge en cellules somatiques en 5 mois
- C-2C/5M Nombre d'exploitations avec la 2ème contestation de la charge en cellules somatiques en 5 mois
- C-3C/5M Nombre d'exploitations avec la 3ème contestation de la charge en cellules somatiques en 5 mois
- C-4C/5M Nombre d'exploitations avec la 4ème contestation de la charge en cellules somatiques en 5 mois
- C-5C/5M Nombre d'exploitations avec la 5ème contestation de la charge en cellules somatiques en 5 mois
- C-Total Nombre total d'exploitations évaluées quant à la charge en cellules somatiques

* Évaluations et contestations selon la convention (PSL, AILS, Fromarte) du 15.12.2015 sur les modalités des contrats d'achat de lait

- * F Échantillons provenant de la France (zone franche)
- ** FL Échantillons provenant de la Principauté du Liechtenstein

Sources: Swisselab SA Zollikofen, TSM Fiduciaire Sàrl Berne

Lait cru suisse: évaluation de droit privé, résultats du contrôle du lait (lait de vache) septembre 2022								
Canton	Substances inhibitrices [Nombre d'exploitations]							
	Pas de contestation*		1ère contestation*		2ème contestation*		Total évaluations*	
	S.i.-0	%	S.i.-1C/12M	%	S.i.-2C/12M	%	S.i.-Total	%
AG	588	100.00	0	0.00	0	0.00	588	100.00
AI	265	100.00	0	0.00	0	0.00	265	100.00
AR	390	100.00	0	0.00	0	0.00	390	100.00
BE	4412	99.89	5	0.11	0	0.00	4417	100.00
BL/BS	222	99.55	0	0.00	1	0.45	223	100.00
FR	1242	99.84	2	0.16	0	0.00	1244	100.00
GE	4	100.00	0	0.00	0	0.00	4	100.00
GL	154	100.00	0	0.00	0	0.00	154	100.00
GR	375	100.00	0	0.00	0	0.00	375	100.00
JU	354	99.72	1	0.28	0	0.00	355	100.00
LU	1791	99.89	2	0.11	0	0.00	1793	100.00
NE	327	100.00	0	0.00	0	0.00	327	100.00
NW	245	100.00	0	0.00	0	0.00	245	100.00
OW	418	99.76	1	0.24	0	0.00	419	100.00
SG	1831	99.89	2	0.11	0	0.00	1833	100.00
SH	55	100.00	0	0.00	0	0.00	55	100.00
SO	383	100.00	0	0.00	0	0.00	383	100.00
SZ	568	99.82	1	0.18	0	0.00	569	100.00
TG	848	99.88	1	0.12	0	0.00	849	100.00
TI	48	100.00	0	0.00	0	0.00	48	100.00
UR	177	99.44	1	0.56	0	0.00	178	100.00
VD	626	99.84	1	0.16	0	0.00	627	100.00
VS	209	99.05	2	0.95	0	0.00	211	100.00
ZG	212	100.00	0	0.00	0	0.00	212	100.00
ZH	801	100.00	0	0.00	0	0.00	801	100.00
Divers	0	0.00	0	0.00	0	0.00	0	100.00
Total CH	16'545	99.88	19	0.11	1	0.01	16'565	100.00
F*	44	100.00	0	0.00	0	0.00	44	100.00
FL**	39	100.00	0	0.00	0	0.00	39	100.00
Total	16'628	99.88	19	0.11	1	0.01	16'648	100.00

Légende:

- S.i.-0 Nombre d'exploitations sans détection de substances inhibitrices dans les échantillons du mois d'analyse (pas de contestation privée)
- S.i.-1C/12M Nombre d'exploitations avec la 1ère contestation privée en 12 mois à cause de détection de substances inhibitrices
- S.i.-2C/12M Nombre d'exploitations avec la 2ème contestation privée en 12 mois à cause de détection de substances inhibitrices
- S.i.-Total Nombre total d'exploitations évaluées quant à la détection de substances inhibitrices

* Évaluations et contestations selon la convention (PSL, AILS, Fromarte) du 15.12.2015 sur les modalités des contrats d'achat de lait

- * F Échantillons provenant de la France (zone franche)
- ** FL Échantillons provenant de la Principauté du Liechtenstein

Sources: Suisselab SA Zollikofen, TSM Fiduciaire Sàrl Berne

**Lait cru suisse: évaluation de droit privé, résultats du contrôle du lait (lait de vache)
septembre 2022**

Canton	Point de congélation [Nombre d'exploitations]							
	Pas de contestation*		Contestation* sans sanction		Contestation* avec sanction		Total évaluations*	
	PG-0	%	PG-C	%	PG-CS	%	PG-Total	%
AG	555	94.39	22	3.74	11	1.87	588	100
AI	251	94.72	8	3.02	6	2.26	265	100
AR	364	93.33	13	3.33	13	3.33	390	100
BE	4173	94.60	131	2.97	107	2.43	4411	100
BL/BS	204	91.89	10	4.50	8	3.60	222	100
FR	1162	93.41	46	3.70	36	2.89	1244	100
GE	4	100.00	0	0.00	0	0.00	4	100
GL	141	91.56	9	5.84	4	2.60	154	100
GR	296	78.93	30	8.00	49	13.07	375	100
JU	330	93.22	17	4.80	7	1.98	354	100
LU	1728	96.48	39	2.18	24	1.34	1791	100
NE	308	94.19	6	1.83	13	3.98	327	100
NW	236	97.52	4	1.65	2	0.83	242	100
OW	397	94.75	16	3.82	6	1.43	419	100
SG	1743	95.09	49	2.67	41	2.24	1833	100
SH	52	94.55	2	3.64	1	1.82	55	100
SO	361	94.26	17	4.44	5	1.31	383	100
SZ	554	97.36	9	1.58	6	1.05	569	100
TG	812	95.64	21	2.47	16	1.88	849	100
TI	40	83.33	5	10.42	3	6.25	48	100
UR	167	94.35	4	2.26	6	3.39	177	100
VD	571	91.36	28	4.48	26	4.16	625	100
VS	184	87.20	7	3.32	20	9.48	211	100
ZG	202	95.28	8	3.77	2	0.94	212	100
ZH	780	97.38	16	2.00	5	0.62	801	100
Divers	0	0.00	0	0.00	0	0.00	0	100
Total CH	15'615	94.36	517	3.12	417	2.52	16'549	100
F*	42	95.45	0	0.00	2	4.55	44	100
FL**	32	82.05	5	12.82	2	5.13	39	100
Total	15'689	94.33	522	3.14	421	2.53	16'632	100

Légende:

 PG-0 Nombre d'exploitations sans contestation privée du point de congélation dans le premier du mois d'analyse, résultat ≤ -0.520 °C

 PG-C Nombre d'exploitations avec contestation privée du point de congélation, sans sanctions, et dernier échantillon résultat entre > -0.520 °C et < -0.516 °C

 PG-CS Nombre d'exploitations avec contestation privée du point de congélation, avec sanction, résultat ≥ -0.516 °C

PG-Total Nombre total d'exploitations évaluées quant au point de congélation

* Évaluations et contestations selon la convention (PSL, AILS, Fromarte) du 15.12.2015 sur les modalités des contrats d'achat de lait. À partir du 01.11.2020 sous considération des valeurs d'adaptations pour le critère « point de congélation »

* F Échantillons provenant de la France (zone franche)

** FL Échantillons provenant de la Principauté du Liechtenstein

Sources: Suisselab SA Zollikofen, TSM Fiduciaire Sàrl Berne

Q75 plus 4n -0.513 °C

valeur statistique calculée sur la base des valeurs supérieures des deux échantillons par mois et exploitation.

**Lait cru suisse: déductions et suppléments de droit privé* (lait de vache)
septembre 2022**

Canton	Déduction/supplément* [Nombre d'exploitations]							
	Supplément	%	± 0	%	Déduction	%	Total	%
AG	55	9.35	474	80.61	59	10.03	588	100
AI	60	22.64	183	69.06	22	8.30	265	100
AR	87	22.31	276	70.77	27	6.92	390	100
BE	1362	30.83	2698	61.07	358	8.10	4418	100
BL/BS	38	17.04	165	73.99	20	8.97	223	100
FR	322	25.86	813	65.30	110	8.84	1245	100
GE	0	0.00	3	75.00	1	25.00	4	100
GL	31	20.13	107	69.48	16	10.39	154	100
GR	57	15.08	270	71.43	51	13.49	378	100
JU	86	24.23	239	67.32	30	8.45	355	100
LU	429	23.94	1249	69.70	114	6.36	1792	100
NE	86	26.30	214	65.44	27	8.26	327	100
NW	64	26.12	160	65.31	21	8.57	245	100
OW	116	27.55	265	62.95	40	9.50	421	100
SG	405	22.09	1270	69.29	158	8.62	1833	100
SH	8	14.55	40	72.73	7	12.73	55	100
SO	64	16.71	282	73.63	37	9.66	383	100
SZ	124	21.79	390	68.54	55	9.67	569	100
TG	85	10.01	671	79.03	93	10.95	849	100
TI	4	8.33	37	77.08	7	14.58	48	100
UR	56	31.46	103	57.87	19	10.67	178	100
VD	138	22.01	424	67.62	65	10.37	627	100
VS	49	23.11	129	60.85	34	16.04	212	100
ZG	38	17.92	151	71.23	23	10.85	212	100
ZH	119	14.86	613	76.53	69	8.61	801	100
Divers	0	0.00	0	0.00	0	0.00	0	100
Total CH	3'883	23.43	11'226	67.74	1'463	8.83	16'572	100
F*	4	9.09	30	68.18	10	22.73	44	100
FL**	3	7.69	30	76.92	6	15.38	39	100
Total	3'890	23.36	11'286	67.76	1'479	8.88	16'655	100

Légende:

Supplément Exigences de bases remplies pour l'octroi du supplément de 0.5 centimes, sans prise en considération des exigences spécifiques pour le lait de non-ensilage (nombre d'exploitations)

± 0 Nombre d'exploitations sans droit au supplément et sans déduction dans le mois analysé

Déduction Nombre total des exploitations évaluées dans le mois analysé

Total Nombre total des exploitations avec déduction dans le mois analysé

* Évaluations et contestations selon la convention (PSL, AILS, Fromarte) du 15.12.2015 sur les modalités des contrats d'achat de lait. À partir du 01.11.2020 sous considération des valeurs d'adaptations pour le critère « point de congélation »

* F Échantillons provenant de la France (zone franche)

** FL Échantillons provenant de la Principauté du Liechtenstein

Sources: SuisseLab SA Zollikofen, TSM Fiduciaire Sàrl Berne

Composition du lait de vache par canton (page 1 : d'Argovie à Schaffhouse)

Canton	Composants	janv. g/kg	févr g/kg	mars g/kg	avril g/kg	mai g/kg	juin g/kg	juil. g/kg	août g/kg	sept. g/kg	oct. g/kg	nov. g/kg	déc. g/kg	Moyenne 2022 g/kg
Argovie	Matière grasse	44.0	43.9	43.5	42.5	41.4	40.8	40.3	40.5	42.2	0.0	0.0	0.0	42.1
	Protéine	34.3	34.0	33.6	33.4	32.9	32.2	32.1	32.4	33.9	0.0	0.0	0.0	33.2
	Total	78.3	77.9	77.1	75.9	74.3	73.0	72.4	72.9	76.1	0.0	0.0	0.0	75.3
Appenzell Rhodes-Intérieures	Matière grasse	42.0	42.2	42.2	42.3	41.0	40.6	39.7	40.0	40.5	0.0	0.0	0.0	41.2
	Protéine	34.8	34.8	34.8	34.5	33.9	33.1	33.2	33.5	34.3	0.0	0.0	0.0	34.1
	Total	76.8	77.0	77.0	76.8	74.9	73.7	72.9	73.5	74.8	0.0	0.0	0.0	75.3
Appenzell Rhodes-Extérieures	Matière grasse	42.4	42.7	42.6	42.4	41.6	41.6	40.7	40.3	40.8	0.0	0.0	0.0	41.7
	Protéine	34.8	34.6	34.7	34.4	34.1	33.2	33.0	33.6	34.3	0.0	0.0	0.0	34.1
	Total	77.2	77.3	77.3	76.8	75.7	74.8	73.7	73.9	75.1	0.0	0.0	0.0	75.8
Bâle-Campagne	Matière grasse	43.4	43.3	43.1	42.1	40.5	40.2	39.7	40.4	41.5	0.0	0.0	0.0	41.6
	Protéine	33.1	32.8	32.6	32.0	32.0	31.4	31.6	31.7	33.2	0.0	0.0	0.0	32.3
	Total	76.5	76.1	75.7	74.1	72.5	71.6	71.3	72.1	74.7	0.0	0.0	0.0	73.8
Berne	Matière grasse	43.1	42.9	42.7	42.1	41.0	41.4	40.8	41.0	41.9	0.0	0.0	0.0	41.9
	Protéine	33.6	33.3	33.1	33.0	33.2	32.2	32.1	32.5	34.0	0.0	0.0	0.0	33.0
	Total	76.7	76.2	75.8	75.1	74.2	73.6	72.9	73.5	75.9	0.0	0.0	0.0	74.9
Fribourg	Matière grasse	41.8	41.3	41.0	40.4	39.2	39.9	39.7	39.9	40.6	0.0	0.0	0.0	40.4
	Protéine	33.5	33.1	33.0	33.1	33.1	32.1	32.1	32.5	34.3	0.0	0.0	0.0	33.0
	Total	75.3	74.4	74.0	73.5	72.3	72.0	71.8	72.4	74.9	0.0	0.0	0.0	73.4
Genève	Matière grasse	42.6	42.1	42.7	41.5	39.1	40.0	38.4	39.6	41.2	0.0	0.0	0.0	40.8
	Protéine	34.5	35.2	35.0	33.8	33.6	33.4	32.3	33.2	35.2	0.0	0.0	0.0	34.0
	Total	77.1	77.3	77.6	75.3	72.7	73.4	70.7	72.8	76.4	0.0	0.0	0.0	74.8
Glaris	Matière grasse	40.0	40.4	40.4	40.3	39.9	41.4	40.4	40.4	40.6	0.0	0.0	0.0	40.4
	Protéine	32.9	32.6	32.6	32.7	33.1	32.8	32.6	33.1	34.1	0.0	0.0	0.0	32.9
	Total	72.9	73.0	73.0	73.0	73.0	74.2	73.0	73.5	74.7	0.0	0.0	0.0	73.4
Grisons	Matière grasse	39.0	39.7	40.0	39.8	39.6	40.5	39.2	39.1	39.4	0.0	0.0	0.0	39.6
	Protéine	32.2	32.4	32.7	32.7	33.0	33.1	33.1	33.7	34.3	0.0	0.0	0.0	33.0
	Total	71.2	72.1	72.7	72.5	72.6	73.6	72.3	72.8	73.7	0.0	0.0	0.0	72.6
Jura	Matière grasse	41.4	41.1	41.2	40.8	39.5	39.1	38.9	39.1	39.9	0.0	0.0	0.0	40.1
	Protéine	33.4	33.2	33.2	32.9	32.9	31.9	31.9	32.4	34.0	0.0	0.0	0.0	32.9
	Total	74.8	74.3	74.4	73.7	72.4	71.0	70.8	71.5	73.9	0.0	0.0	0.0	73.0
Lucerne	Matière grasse	43.3	42.9	42.7	42.0	40.9	40.8	40.4	40.4	41.6	0.0	0.0	0.0	41.7
	Protéine	34.7	34.2	34.0	33.9	33.5	32.7	32.5	32.6	34.1	0.0	0.0	0.0	33.6
	Total	78.0	77.1	76.7	75.9	74.4	73.5	72.9	73.0	75.7	0.0	0.0	0.0	75.2
Neuchâtel	Matière grasse	41.1	40.8	40.7	40.5	39.5	39.3	38.8	39.1	39.9	0.0	0.0	0.0	40.0
	Protéine	33.6	33.4	33.2	32.7	33.3	32.1	31.9	32.4	34.4	0.0	0.0	0.0	33.0
	Total	74.7	74.2	73.9	73.2	72.8	71.4	70.7	71.5	74.3	0.0	0.0	0.0	73.0
Nidwald	Matière grasse	42.2	41.7	41.6	41.3	40.4	40.4	39.6	39.9	40.7	0.0	0.0	0.0	40.9
	Protéine	34.4	33.8	33.8	33.5	33.0	32.7	32.4	32.8	33.7	0.0	0.0	0.0	33.3
	Total	76.6	75.5	75.4	74.8	73.4	73.1	72.0	72.7	74.4	0.0	0.0	0.0	74.2
Obwald	Matière grasse	41.7	41.3	41.5	41.4	40.7	41.3	40.2	40.3	40.2	0.0	0.0	0.0	41.0
	Protéine	34.2	33.8	33.7	33.8	33.6	32.9	32.6	33.0	33.9	0.0	0.0	0.0	33.5
	Total	75.9	75.1	75.2	75.2	74.3	74.2	72.8	73.3	74.1	0.0	0.0	0.0	74.5
Schaffhouse	Matière grasse	43.7	43.5	43.5	43.3	41.4	40.9	40.2	40.9	42.0	0.0	0.0	0.0	42.2
	Protéine	34.0	33.4	33.6	33.2	32.4	31.8	31.8	32.2	33.3	0.0	0.0	0.0	32.9
	Total	77.7	76.9	77.1	76.4	73.8	72.7	72.0	73.1	75.3	0.0	0.0	0.0	75.0

Sources: Suisselab SA Zollikofen, TSM Fiduciaire Sàrl Berne

Les données déterminées sont issues de tous les prélèvements (échantillonnage automatique ou manuel), effectués dans le cadre du contrôle de qualité du lait (valeur médiane).

Composition du lait de vache par canton (page 2 : de Schwyz à Zurich)

Canton	Composants	janv. g/kg	févr g/kg	mars g/kg	avril g/kg	mai g/kg	juin g/kg	juil. g/kg	août g/kg	sept. g/kg	oct. g/kg	nov. g/kg	déc. g/kg	Moyenne 2022 g/kg
Schwyz	Matière grasse	42.0	42.0	41.7	41.5	40.4	39.9	39.2	39.4	40.4	0.0	0.0	0.0	40.7
	Protéine	34.5	34.3	33.9	33.6	33.4	32.9	32.9	33.1	34.2	0.0	0.0	0.0	33.6
	Total	76.5	76.3	75.6	75.1	73.8	72.8	72.1	72.5	74.6	0.0	0.0	0.0	74.4
Saint-Gall	Matière grasse	43.9	43.8	43.7	42.4	40.9	40.7	40.2	40.3	42.0	0.0	0.0	0.0	42.0
	Protéine	33.8	33.4	33.2	33.0	32.5	31.9	32.1	32.3	33.8	0.0	0.0	0.0	32.9
	Total	77.7	77.2	76.9	75.4	73.4	72.6	72.3	72.6	75.8	0.0	0.0	0.0	74.9
Soleure	Matière grasse	42.2	42.0	42.0	41.6	40.6	40.4	39.8	40.1	40.7	0.0	0.0	0.0	41.0
	Protéine	34.7	34.4	34.4	34.1	33.7	32.9	32.7	33.2	34.2	0.0	0.0	0.0	33.8
	Total	76.9	76.4	76.4	75.7	74.3	73.3	72.5	73.3	74.9	0.0	0.0	0.0	74.9
Tessin	Matière grasse	40.0	39.0	39.8	39.1	39.0	39.2	38.4	38.6	39.8	0.0	0.0	0.0	39.2
	Protéine	33.1	33.0	33.4	33.1	33.0	32.3	32.1	32.9	34.1	0.0	0.0	0.0	33.0
	Total	73.1	72.0	73.2	72.2	72.0	71.5	70.5	71.5	73.9	0.0	0.0	0.0	72.2
Thurgovie	Matière grasse	43.0	42.6	42.5	41.8	40.3	40.3	39.9	40.4	41.3	0.0	0.0	0.0	41.3
	Protéine	34.5	34.2	34.2	34.0	33.5	32.6	32.4	33.1	34.2	0.0	0.0	0.0	33.6
	Total	77.5	76.8	76.7	75.8	73.8	72.9	72.3	73.5	75.5	0.0	0.0	0.0	75.0
Uri	Matière grasse	41.1	40.7	41.0	41.0	40.4	42.0	40.9	41.2	40.4	0.0	0.0	0.0	41.0
	Protéine	33.6	33.4	33.7	33.7	33.7	33.8	32.9	33.4	34.6	0.0	0.0	0.0	33.6
	Total	74.7	74.1	74.7	74.6	74.1	75.8	73.8	74.6	75.0	0.0	0.0	0.0	74.6
Vaud	Matière grasse	40.7	40.6	40.3	39.5	38.5	38.9	38.4	38.7	39.9	0.0	0.0	0.0	39.5
	Protéine	33.6	33.2	33.1	33.1	32.9	32.2	31.9	32.4	34.4	0.0	0.0	0.0	33.0
	Total	74.3	73.8	73.4	72.6	71.4	71.1	70.3	71.1	74.3	0.0	0.0	0.0	72.5
Valais	Matière grasse	38.2	38.3	38.4	38.5	38.2	40.2	40.8	40.7	39.8	0.0	0.0	0.0	39.2
	Protéine	31.9	32.1	32.5	32.5	32.5	32.7	32.2	32.8	34.4	0.0	0.0	0.0	32.6
	Total	70.1	70.4	70.9	71.0	70.7	72.9	73.0	73.5	74.2	0.0	0.0	0.0	71.9
Zoug	Matière grasse	42.7	42.6	42.0	42.2	40.8	40.1	39.6	39.8	40.7	0.0	0.0	0.0	41.2
	Protéine	34.5	34.3	33.7	33.5	33.2	32.6	32.6	32.9	34.0	0.0	0.0	0.0	33.5
	Total	77.2	76.9	75.7	75.7	74.0	72.7	72.2	72.7	74.7	0.0	0.0	0.0	74.6
Zurich	Matière grasse	43.5	43.3	43.1	42.2	40.8	40.4	39.8	40.3	41.6	0.0	0.0	0.0	41.7
	Protéine	34.5	34.1	33.8	33.5	33.2	32.3	32.4	32.7	34.1	0.0	0.0	0.0	33.4
	Total	78.0	77.4	76.9	75.7	74.0	72.7	72.2	73.0	75.7	0.0	0.0	0.0	75.1
Moyenne Suisse	Matière grasse	42.5	42.2	42.1	41.6	40.5	40.6	40.0	40.3	41.2	0.0	0.0	0.0	41.2
	Protéine	34.0	33.7	33.5	33.4	33.2	32.4	32.3	32.7	34.1	0.0	0.0	0.0	33.3
	Total	76.5	75.9	75.6	75.0	73.7	73.0	72.3	73.0	75.3	0.0	0.0	0.0	74.5
Moyenne Suisse	Matière grasse	43.1	42.2	42.1	41.5	41.1	40.9	40.9	41.1	41.0	0.0	0.0	0.0	41.5
Année précédente	Protéine	34.2	33.6	33.6	33.9	33.8	33.0	32.6	32.9	33.7	0.0	0.0	0.0	33.5
	Total	77.3	75.8	75.7	75.4	74.9	73.9	73.5	74.0	74.7	0.0	0.0	0.0	75.0
France	Matière grasse	40.9	40.4	40.2	39.5	38.4	38.3	37.5	38.2	40.0	0.0	0.0	0.0	39.3
	Protéine	34.8	34.7	34.4	33.8	33.3	32.8	32.8	33.1	35.0	0.0	0.0	0.0	33.8
	Total	75.7	75.1	74.6	73.3	71.7	71.1	70.3	71.3	75.0	0.0	0.0	0.0	73.1
Principauté du Liechtenstein	Matière grasse	43.3	42.9	42.8	42.1	41.2	40.6	39.8	40.6	41.5	0.0	0.0	0.0	41.6
	Protéine	33.6	33.7	33.1	33.2	32.6	32.0	32.2	32.2	33.5	0.0	0.0	0.0	32.9
	Total	76.9	76.6	75.9	75.3	73.8	72.5	72.0	72.8	75.0	0.0	0.0	0.0	74.5
Moyenne	Matière grasse	42.5	42.2	42.1	41.6	40.5	40.6	40.0	40.3	41.2	0.0	0.0	0.0	41.2
Totale	Protéine	34.0	33.7	33.5	33.4	33.2	32.4	32.3	32.7	34.1	0.0	0.0	0.0	33.3
	Total	76.5	75.9	75.6	75.0	73.7	73.0	72.3	73.0	75.3	0.0	0.0	0.0	74.5
Moyenne totale	Matière grasse	43.1	42.2	42.1	41.5	41.1	40.9	40.9	41.1	41.0	0.0	0.0	0.0	41.5
Année précédente	Protéine	34.2	33.6	33.6	33.9	33.8	33.0	32.6	32.9	33.7	0.0	0.0	0.0	33.5
	Total	77.3	75.8	75.7	75.4	74.9	73.9	73.5	74.0	74.7	0.0	0.0	0.0	75.0

Sources: Suissselab SA Zollikofen, TSM Fiduciaire Sàrl Berne

Les données déterminées sont issues de tous les prélèvements (échantillonnage automatique ou manuel), effectués dans le cadre du contrôle de qualité du lait (valeur médiane).

Contrôle du lait provenant d'autres mammifères (bufflonne, brebis, chèvre)

Valeurs statistiques [sur la base de tous les résultats individuels*]

septembre 2022

		Moyenne	Écart type	5%- quantile	10%- quantile	Médian	90%- quantile	95%-quantile
Germes	Nombre d'échantillons	1'000 germes/ml	1'000 germes/ml	1'000 germes/ml	1'000 germes/ml	1'000 germes/ml	1'000 germes/ml	1'000 germes/ml
	359	124	576	5	7	20	104	326

Répartition "nombre de germes" / Indications en 1'000 germes / ml de tous les résultats individuels*

septembre 2022

Von	1	10	50	100	200	300	400	500	1'000	1'500	2'000	≥	Total
bis	9	49	99	199	299	399	499	999	1'499	1'999	2'999	3'000	évaluations
Anzahl	79	204	38	12	7	4	1	5	4	0	1	4	359
%	22.01	56.82	10.58	3.34	1.95	1.11	0.28	1.39	1.11	0.00	0.28	1.11	100

Substances inhibitrices de tous les résultats individuels*

septembre 2022

	Anzahl	%
Sans détection de substances inhibitrices	408	100.00
Avec détection de substances inhibitrices	0	0.00
Total évaluations	408	100

* Ont été pris en compte tous les échantillons, pour lesquels le critère d'analyse considéré a été analysé.
Suisse, sans France (lait de zone franche) et sans lait la Principauté du Liechtenstein.

Sources: Suisselab AG Zollikofen, TSM Treuhand GmbH Bern