

## Statistiques mensuelles du marché du lait

date de publication:  
Berne, le 14 mars 2023

### 1 - Production / mise en valeur du lait

- 1.1 Production laitière mensuelle
- 1.2 Mise en valeur selon l'équivalent-lait
- 1.3 Mise en valeur selon l'équivalent-lait / année précédente (graphique)

### 2 - Fabrication de produits laitiers

- 2.1 Production fromagère mensuelle et cumulée
- 2.2 Production fromagère mensuelle et cumulée année précédente
- 2.3 Production fromagère (graphiques)
- 2.4 Production de lait de consommation / Production de beurre
- 2.5 Spécialités laitières
- 2.6 Poudre de lait et lait condensé

### 3 - Exportation

- 3.1 Exportations de fromage par produit/groupe de produits
- 3.2 Exportations de fromage par pays
- 3.3 Exportations de fromage par pays, mois de l'année précédente
- 3.4 Exportations de fromage par pays, cumulées
- 3.5 Exportations de fromage par pays, cumulées, année précédente
- 3.6 + 3.7 Total des exportations / sortes principales, 3 années (graphiques)
- 3.8 Pourcentage des exportations par variété (graphiques)
- 3.9 Exportations autres produits laitiers

## janvier 2023

### 4 - Importations de fromage

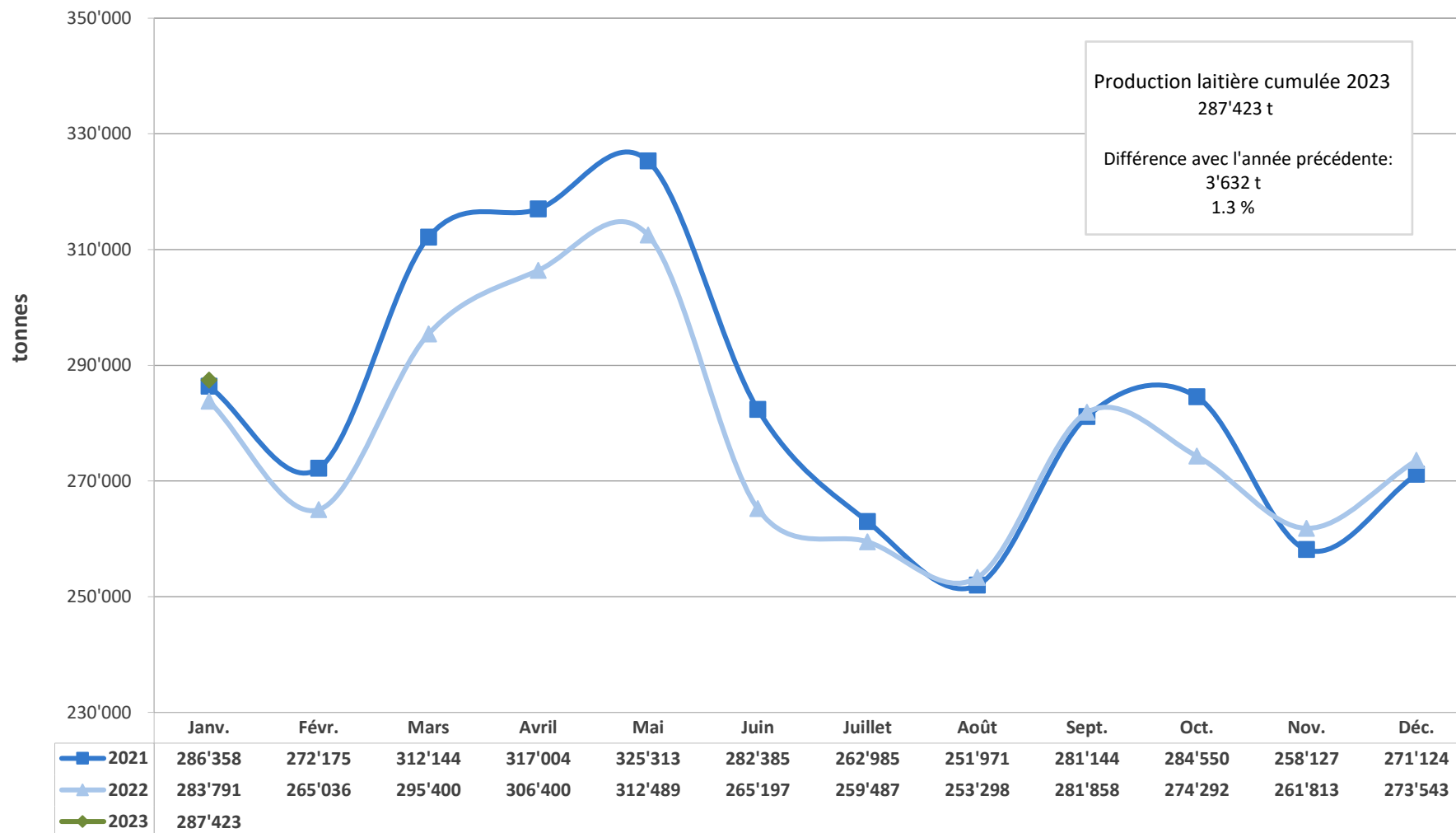
- 4.1 Importations de fromage par produit/groupe de produits
- 4.2 Importations de fromage par pays fournisseur
- 4.3 Importations de fromage par pays fournisseur, mois de l'année précédente
- 4.4 Importations cumulées de fromage par pays fournisseur
- 4.5 Importations cumulées de fromage par pays fournisseur, année précédente
- 4.6 + 4.7 Total des importations / par groupe de produits, 3 années (graphiques)
- 4.8 Importations autres produits laitiers

### 5 - Contrôle du lait

- 5.1 Valeurs statistiques, Distribution nombre de germes / cellules / point de congélation
- 5.2 Évaluation de droit public: germes
- 5.3 Évaluation de droit public: cellules somatiques
- 5.4 Évaluation de droit public: substances inhibitrices
- 5.5 Évaluation de droit public: suspensions de livraison de lait
- 5.6 Évaluation de droit privé: germes
- 5.7 Évaluation de droit privé: cellules somatiques
- 5.8 Évaluation de droit privé: substances inhibitrices
- 5.9 Évaluation de droit privé: point de congélation
- 5.10 Évaluation de droit privé: déduction/supplément
- 5.11 + 5.12 Composition du lait par canton
- 5.13 Contrôle du lait provenant d'autres mammifères (bufflonne, brebis, chèvre)



## Production laitière mensuelle en 2023 (Lait de la zone franche et lait du Liechtenstein inclus)



## Mise en valeur du lait en équivalents-lait

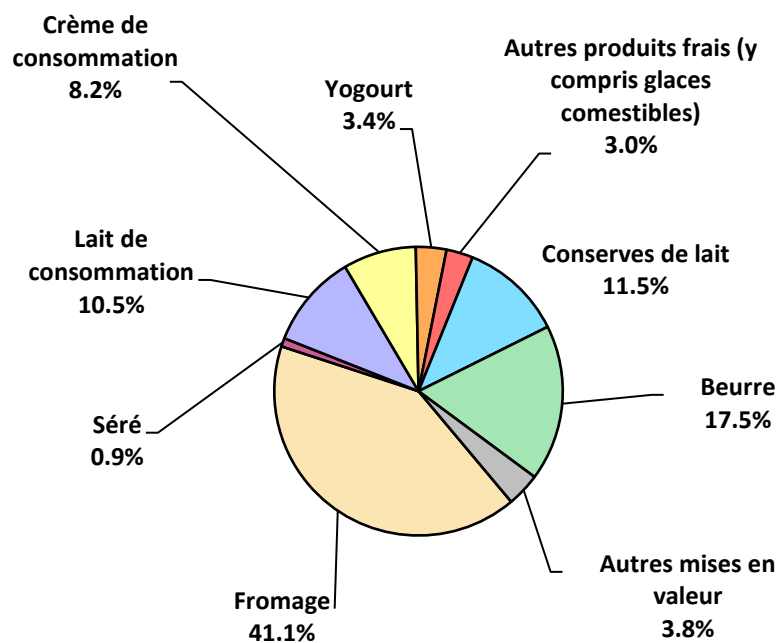
Mise en valeur (t):	Mise en valeur mensuelle		Différence par rapport au même mois de l'année précédente		Mise en valeur cumulée		Différence par rapport à la même période de l'année précédente	
	janvier 2022	janvier 2023		(%)	janv. - janv. 2022	janv. - janv. 2023		(%)
Fromage	127'052	118'249	-8'803	-6.9	127'052	118'249	-8'803	-6.9
Séré	2'552	2'727	175	6.9	2'552	2'727	175	6.9
Lait de consommation	30'079	30'264	185	0.6	30'079	30'264	185	0.6
Crème de consommation	23'306	23'540	234	1.0	23'306	23'540	234	1.0
Yogourt	9'943	9'847	-96	-1.0	9'943	9'847	-96	-1.0
Autres produits frais (y c. glaces comestibles)	8'354	8'611	257	3.1	8'354	8'611	257	3.1
Conserves de lait	29'112	33'125	4'013	13.8	29'112	33'125	4'013	13.8
Beurre	42'054	50'250	8'196	19.5	42'054	50'250	8'196	19.5
Autres mises en valeur	11'339	10'810	-529	-4.7	11'339	10'810	-529	-4.7
<b>Total</b>	<b>283'791</b>	<b>287'423</b>	<b>3'632</b>	<b>1.3</b>	<b>283'791</b>	<b>287'423</b>	<b>3'632</b>	<b>1.3</b>

Un équivalent-lait correspond à la teneur en protéine et en matière grasse d'un kilo de lait (fraction protéique = 0.45 EL; fraction butyrique = 0.55 EL)

Exemple 1 kg lait entier past./UHT = 0,45 protéine + 0.55 matière grasse = 1.00 équivalent-lait  
 1 kg lait écrémé past./UHT = 0.45 protéine + 0.05 matière grasse = 0.50 équivalent-lait  
 1 kg crème entière past./UHT = 0.30 protéine + 4.80 matière grasse = 5.10 équivalents-lait

### Mise en valeur du lait en équivalents-lait janvier 2023

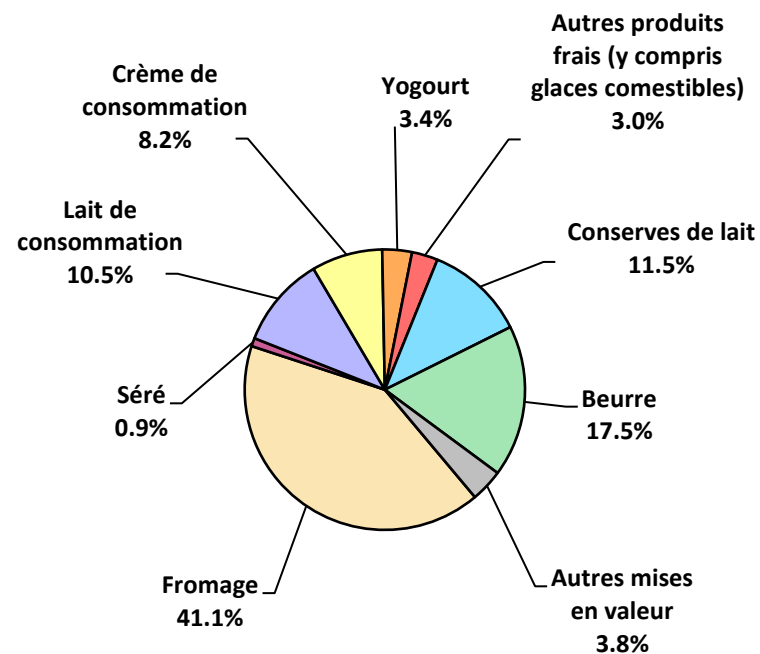
Total 287'423 tonnes de lait



### Production laitière cumulée 2023

janv. - janv. 2023

Total 287'423 tonnes de lait



### Production fromagère 2023 cumulée avec comparaison année précédente

(t)	janv.	févr.	mars	avril	mai	juin	juillet	août	sept.	oct.	nov.	déc.	Cumul 2022	Cumul 2023	Différence période année (%)	
Séré	1'577	0	0	0	0	0	0	0	0	0	0	0	1'397	1'577	180	12.9
Mozzarella	1'944	0	0	0	0	0	0	0	0	0	0	0	1'910	1'944	34	1.8
Mascarpone	42	0	0	0	0	0	0	0	0	0	0	0	47	42	-5	-10.6
Autres fromages frais	1'452	0	0	0	0	0	0	0	0	0	0	0	1'287	1'452	165	12.8
<b>Total fromages frais</b>	<b>5'015</b>	<b>0</b>	<b>0</b>	<b>0</b>	<b>0</b>	<b>0</b>	<b>0</b>	<b>0</b>	<b>0</b>	<b>0</b>	<b>0</b>	<b>0</b>	<b>4'641</b>	<b>5'015</b>	<b>374</b>	<b>8.1</b>
Fromage à croûte fleurie, maigre, 1/4 gras	0	0	0	0	0	0	0	0	0	0	0	0	0	0	0	0.0
Fromage à croûte fleurie, 1/2 gras à gras	67	0	0	0	0	0	0	0	0	0	0	0	49	67	18	36.7
Fromage à croûte fleurie, crème	118	0	0	0	0	0	0	0	0	0	0	0	98	118	20	20.4
Bleu, fromage à pâte persillée	2	0	0	0	0	0	0	0	0	0	0	0	2	2	0	0.0
Tomme	141	0	0	0	0	0	0	0	0	0	0	0	140	141	1	0.7
Vacherin Mont-d'Or AOP	53	0	0	0	0	0	0	0	0	0	0	0	62	53	-9	-14.5
Autres fromages à pâte molle, maigres, 1/4 gras	1	0	0	0	0	0	0	0	0	0	0	0	1	1	0	0.0
Autres fromages à pâte molle, 1/2 gras à gras	73	0	0	0	0	0	0	0	0	0	0	0	58	73	15	25.9
Autres fromages à pâte molle, crème	28	0	0	0	0	0	0	0	0	0	0	0	20	28	8	40.0
<b>Total fromage à pâte molle</b>	<b>482</b>	<b>0</b>	<b>0</b>	<b>0</b>	<b>0</b>	<b>0</b>	<b>0</b>	<b>0</b>	<b>0</b>	<b>0</b>	<b>0</b>	<b>0</b>	<b>429</b>	<b>482</b>	<b>53</b>	<b>12.4</b>
Appenzeller*	561	0	0	0	0	0	0	0	0	0	0	0	678	561	-117	-17.3
Tilsit	169	0	0	0	0	0	0	0	0	0	0	0	176	169	-7	-4.0
Fromage du Valais / Raclette du Valais AOP	214	0	0	0	0	0	0	0	0	0	0	0	209	214	5	2.4
Raclette Suisse	1'087	0	0	0	0	0	0	0	0	0	0	0	1'235	1'087	-148	-12.0
Vacherin fribourgeois AOP	217	0	0	0	0	0	0	0	0	0	0	0	205	217	12	5.9
Tête de Moine AOP	241	0	0	0	0	0	0	0	0	0	0	0	283	241	-42	-14.8
Fromage du Jura	63	0	0	0	0	0	0	0	0	0	0	0	49	63	14	28.6
Fromage des vigneron	2	0	0	0	0	0	0	0	0	0	0	0	3	2	-1	-33.3
Mutschli	47	0	0	0	0	0	0	0	0	0	0	0	43	47	4	9.3
Fromage d'alpage à pâte mi-dure	0	0	0	0	0	0	0	0	0	0	0	0	0	0	0	0.0
Fromage de montagne des Grisons	93	0	0	0	0	0	0	0	0	0	0	0	101	93	-8	-7.9
Fromages de montagne	221	0	0	0	0	0	0	0	0	0	0	0	219	221	2	0.9
St. Paulin Suisse	15	0	0	0	0	0	0	0	0	0	0	0	10	15	5	50.0
Edam suisse	2	0	0	0	0	0	0	0	0	0	0	0	2	2	0	0.0
Fromage affiné à froid	26	0	0	0	0	0	0	0	0	0	0	0	32	26	-6	-18.8
Fromage à pâte mi-dure persillée	11	0	0	0	0	0	0	0	0	0	0	0	12	11	-1	-8.3
Fromage semi - préparé	45	0	0	0	0	0	0	0	0	0	0	0	72	45	-27	-37.5
Fromage industriel	574	0	0	0	0	0	0	0	0	0	0	0	565	574	9	1.6
Autres fromages à pâte mi-dure, maigre, 1/4 gras	58	0	0	0	0	0	0	0	0	0	0	0	13	58	45	346.2
Autres fromages à pâte mi-dure, 1/2 gras à gras *	1'059	0	0	0	0	0	0	0	0	0	0	0	1'178	1'059	-119	-10.1
Autres fromages à pâte mi-dure, crème	551	0	0	0	0	0	0	0	0	0	0	0	542	551	9	1.7
<b>Total fromage à pâte mi-dure</b>	<b>5'256</b>	<b>0</b>	<b>0</b>	<b>0</b>	<b>0</b>	<b>0</b>	<b>0</b>	<b>0</b>	<b>0</b>	<b>0</b>	<b>0</b>	<b>0</b>	<b>5'627</b>	<b>5'256</b>	<b>-371</b>	<b>-6.6</b>
Emmentaler AOP	1'197	0	0	0	0	0	0	0	0	0	0	0	1'399	1'197	-202	-14.4
Switzerland Swiss	491	0	0	0	0	0	0	0	0	0	0	0	588	491	-97	-16.5
Gruyère AOP	2'601	0	0	0	0	0	0	0	0	0	0	0	2'866	2'601	-265	-9.2
Fromage d'alpage à pâte dure	0	0	0	0	0	0	0	0	0	0	0	0	0	0	0	0.0
Autres fromages à pâte dure, maigre, 1/4 gras	184	0	0	0	0	0	0	0	0	0	0	0	186	184	-2	-1.1
Autres fromages à pâte dure, 1/2 gras à gras **	573	0	0	0	0	0	0	0	0	0	0	0	624	573	-51	-8.2
Autres fromages à pâte dure, crème	10	0	0	0	0	0	0	0	0	0	0	0	15	10	-5	-33.3
<b>Total fromage à pâte dure</b>	<b>5'056</b>	<b>0</b>	<b>0</b>	<b>0</b>	<b>0</b>	<b>0</b>	<b>0</b>	<b>0</b>	<b>0</b>	<b>0</b>	<b>0</b>	<b>0</b>	<b>5'678</b>	<b>5'056</b>	<b>-622</b>	<b>-11.0</b>
Sbrinz AOP	128	0	0	0	0	0	0	0	0	0	0	0	136	128	-8	-5.9
<b>Total fromage à pâte extra-dure</b>	<b>128</b>	<b>0</b>	<b>0</b>	<b>0</b>	<b>0</b>	<b>0</b>	<b>0</b>	<b>0</b>	<b>0</b>	<b>0</b>	<b>0</b>	<b>0</b>	<b>136</b>	<b>128</b>	<b>-8</b>	<b>-5.9</b>
Fromage pur chèvre	54	0	0	0	0	0	0	0	0	0	0	0	54	54	0	0.0
Fromage pur brebis	29	0	0	0	0	0	0	0	0	0	0	0	30	29	-1	-3.3
Fromage pur bufflonne	18	0	0	0	0	0	0	0	0	0	0	0	27	18	-9	-33.3
<b>Total produits spéciaux</b>	<b>100</b>	<b>0</b>	<b>0</b>	<b>0</b>	<b>0</b>	<b>0</b>	<b>0</b>	<b>0</b>	<b>0</b>	<b>0</b>	<b>0</b>	<b>0</b>	<b>112</b>	<b>100</b>	<b>-12</b>	<b>-10.7</b>
<b>Total général</b>	<b>16'038</b>	<b>0</b>	<b>0</b>	<b>0</b>	<b>0</b>	<b>0</b>	<b>0</b>	<b>0</b>	<b>0</b>	<b>0</b>	<b>0</b>	<b>0</b>	<b>16'624</b>	<b>16'038</b>	<b>-586</b>	<b>-3.5</b>

\* y.c. spécialités locales

\*\* y.c. fromage industriel, spécialités locales

## Production fromagère 2022

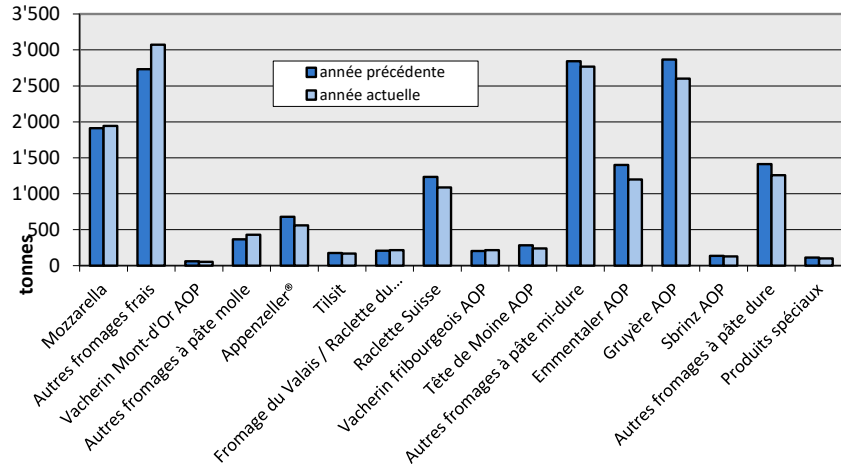
(t)	janv.	févr.	mars	avril	mai	juin	juillet	août	sept.	oct.	nov.	déc.	Cumul 2022
Séré	1'397	1'405	1'672	1'415	1'608	1'464	1'344	1'654	1'509	1'336	1'550	1'456	17'810
Mozzarella	1'910	1'860	2'110	1'901	2'224	2'273	2'226	2'163	1'864	1'849	1'985	2'001	24'366
Mascarpone	47	55	62	53	56	43	36	48	45	38	53	76	612
Autres produits frais	1'287	1'312	1'517	1'408	1'494	1'430	1'154	1'348	1'260	1'223	1'298	1'253	15'984
<b>Total fromages frais</b>	<b>4'641</b>	<b>4'631</b>	<b>5'361</b>	<b>4'777</b>	<b>5'382</b>	<b>5'211</b>	<b>4'760</b>	<b>5'213</b>	<b>4'678</b>	<b>4'446</b>	<b>4'886</b>	<b>4'786</b>	<b>58'772</b>
Fromage à croûte fleurie, maigre à 1/4 gras	0	0	0	0	0	0	0	0	0	0	0	0	0
Fromage à croûte fleurie, 1/2 gras à gras	49	58	69	60	56	65	53	70	62	60	59	62	723
Fromage à croûte fleurie, crème	98	144	157	106	101	103	101	123	141	150	136	116	1'476
Bleu, fromage à pâte persillée	2	2	7	2	2	2	2	3	2	2	4	2	32
Tomme	140	138	209	155	196	192	159	175	144	141	166	149	1'964
Vacherin Mont-d'Or AOP	62	35	3	0	0	0	0	52	115	106	99	75	547
Autres fromages à croûte fleurie, maigres à 1/4 gras	1	1	1	1	1	1	1	1	1	1	1	1	12
Autres fromages à croûte fleurie, 1/2 gras à gras	58	68	69	62	65	64	59	70	82	71	78	71	817
Autres fromages à croûte fleurie, crème	20	25	26	21	30	28	21	29	18	24	31	23	296
<b>Total fromage à pâte molle</b>	<b>429</b>	<b>473</b>	<b>539</b>	<b>407</b>	<b>451</b>	<b>455</b>	<b>396</b>	<b>523</b>	<b>567</b>	<b>555</b>	<b>574</b>	<b>500</b>	<b>5'869</b>
Appenzeller*	678	628	749	687	710	713	644	604	565	560	628	658	7'824
Tilsiter	176	172	236	194	169	203	230	172	172	169	164	192	2'249
Fromage du Valais / Raclette du Valais AOP	209	208	235	259	244	163	100	95	361	214	169	201	2'458
Raclette Suisse	1'235	1'023	1'284	1'294	1'584	1'720	1'528	1'464	1'635	1'458	1'358	1'155	16'738
Vacherin fribourgeois AOP	205	175	194	190	264	294	337	339	343	308	287	206	3'142
Tête de Moine AOP	283	274	289	277	306	284	297	282	281	268	240	250	3'331
Fromage du Jura	49	37	32	27	75	42	45	58	60	52	47	35	559
Winzerkäse	3	6	2	2	2	1	3	0	1	3	3	5	31
Mutschli	43	50	58	50	51	54	52	73	148	69	63	51	762
Fromage d'alpage à pâte mi-dure	0	0	0	0	18	71	60	212	1'669	82	14	0	2'126
Fromage de montagne des Grisons	101	99	111	101	106	72	38	22	39	57	77	96	919
Fromages de montagne, à la coupe	219	177	239	221	230	178	146	117	160	163	181	200	2'231
St. Paulin Suisse	10	16	19	15	21	23	20	18	21	18	22	14	217
Edam suisse	2	1	2	2	2	2	2	2	2	2	2	2	23
Fromage affiné à froid	32	21	18	17	14	41	33	13	18	22	61	24	314
Fromage à pâte mi-dure persillée	12	15	14	16	18	28	10	8	26	16	14	14	191
Fromage semi - préparé	72	94	117	112	47	76	64	54	68	79	52	53	888
Fromage industriel	565	485	543	538	682	623	564	604	587	711	669	717	7'288
Feta au lait de vache	0	0	0	0	0	0	0	0	0	0	0	0	0
Autres fromages à pâte mi-dure, maigre à 1/4 gras	13	19	31	50	48	21	39	39	41	56	86	52	495
Autres fromages à pâte mi-dure, 1/2 gras à gras *	1'178	1'064	1'154	1'166	1'118	863	816	904	1'007	990	971	1'020	12'251
Autres fromages à pâte mi-dure, crème	542	511	646	646	589	536	477	549	541	545	539	502	6'623
<b>Total fromage à pâte mi-dure</b>	<b>5'627</b>	<b>5'076</b>	<b>5'972</b>	<b>5'863</b>	<b>6'297</b>	<b>6'010</b>	<b>5'505</b>	<b>5'631</b>	<b>7'746</b>	<b>5'843</b>	<b>5'646</b>	<b>5'446</b>	<b>70'662</b>
Emmentaler AOP	1'399	1'343	1'420	1'395	1'354	1'126	1'214	1'138	1'182	1'124	1'197	1'181	15'073
Switzerland Swiss	588	520	651	594	722	487	418	505	510	306	365	433	6'099
Gruyère AOP	2'866	2'667	3'058	3'092	3'114	2'541	2'601	2'207	2'420	2'526	2'355	2'490	31'937
Fromage d'alpage à pâte dure	0	0	0	0	11	35	35	260	1'142	266	0	0	1'749
Autres fromages à pâte dure, maigre à 1/4 gras	186	155	174	265	261	229	146	141	136	188	213	266	2'360
Autres fromages à pâte dure, 1/2 gras à gras **	624	523	631	551	553	458	447	377	399	426	440	540	5'969
Autres fromages à pâte dure, crème	15	21	17	10	21	20	13	10	16	6	6	16	171
<b>Total fromage à pâte dure</b>	<b>5'678</b>	<b>5'229</b>	<b>5'951</b>	<b>5'907</b>	<b>6'036</b>	<b>4'896</b>	<b>4'874</b>	<b>4'638</b>	<b>5'805</b>	<b>4'842</b>	<b>4'576</b>	<b>4'926</b>	<b>63'358</b>
Sbrinz AOP	136	141	158	133	146	121	93	101	111	136	106	113	1'495
<b>Total fromage à pâte extra-dure</b>	<b>136</b>	<b>141</b>	<b>158</b>	<b>133</b>	<b>146</b>	<b>121</b>	<b>93</b>	<b>101</b>	<b>111</b>	<b>136</b>	<b>106</b>	<b>113</b>	<b>1'495</b>
Fromage pur chèvre	54	66	99	110	118	103	88	88	177	85	63	51	1'102
Fromage pur brebis	30	34	42	44	48	37	29	25	22	25	22	25	383
Fromage pur bufflonne	27	14	28	19	23	32	39	41	32	13	16	10	294
<b>Total produits spéciaux</b>	<b>112</b>	<b>114</b>	<b>169</b>	<b>173</b>	<b>190</b>	<b>172</b>	<b>156</b>	<b>155</b>	<b>230</b>	<b>123</b>	<b>101</b>	<b>87</b>	<b>1'782</b>
<b>Total fromage</b>	<b>16'624</b>	<b>15'664</b>	<b>18'151</b>	<b>17'259</b>	<b>18'502</b>	<b>16'866</b>	<b>15'786</b>	<b>16'260</b>	<b>19'136</b>	<b>15'943</b>	<b>15'889</b>	<b>15'857</b>	<b>201'937</b>

\* y c. spécialités locales

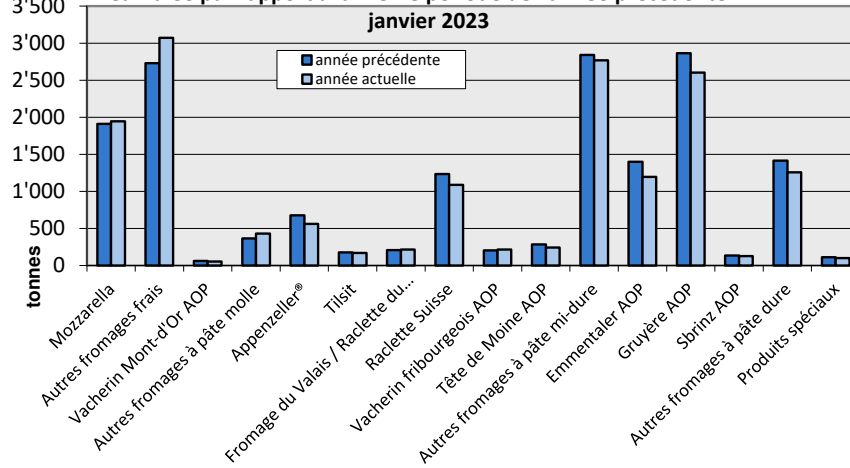
\*\* y c. fromage industriel, spécialités locales

### Production fromagère

janvier 2023 en comparaison avec le même mois de l'année précédente

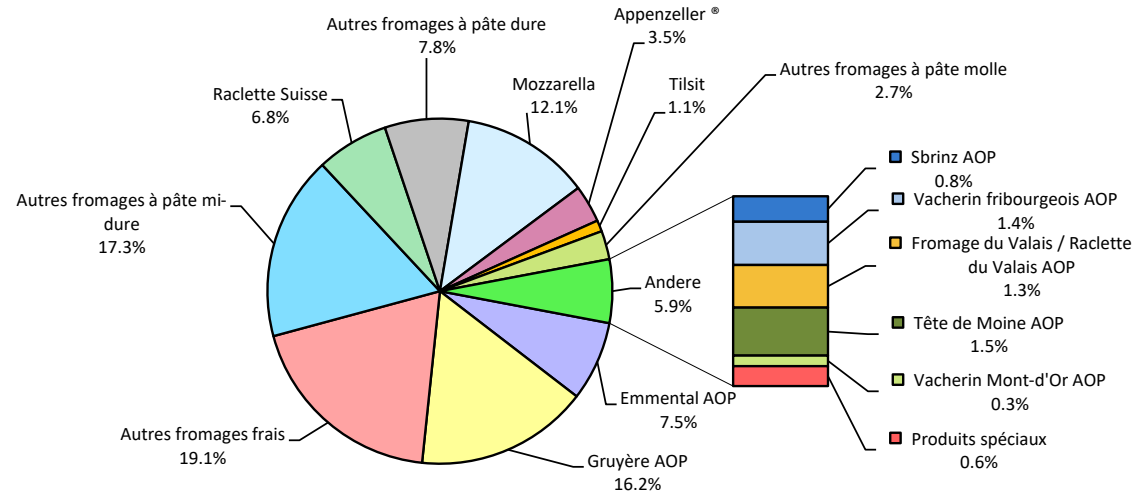


Cumulée par rapport à la même période de l'année précédente  
janvier 2023



janv. - janv. 2023

Total 16'038 tonnes



## Production de lait de consommation

Variété de lait (t)	Production mensuelle		Différence par rapport au même mois de l'année précédente		Production cumulée		Différence par rapport à la même période de l'année précédente	
	janvier 2022	janvier 2023		(%)	janv. - janv. 2022	janv. - janv. 2023		(%)
Lait cru	364	362	-2	-0.5	364	362	-2	-0.5
Lait past. enrichi en matière grasse	3	3	0	0.0	3	3	0	0.0
Lait UHT enrichi en matière grasse	28	22	-6	-21.4	28	22	-6	-21.4
Lait entier past.	3'136	3'210	74	2	3'136	3'210	74	2.4
Lait entier UHT	1'045	1'236	191	18.3	1'045	1'236	191	18.3
Lait entier standardisé pasteurisé, 3.5%	2'960	3'037	77	3	2'960	3'037	77	3
Lait entier standardisé UHT, 3.5%	10'554	12'068	1'514	14	10'554	12'068	1'514	14
Lait partiellement écrémé past.	4'424	4'388	-36	-0.8	4'424	4'388	-36	-0.8
Lait partiellement écrémé UHT	10'936	10'515	-421	-3.8	10'936	10'515	-421	-3.8
Lait écrémé past.	3	28	25	833.3	3	28	25	833.3
Lait écrémé UHT	497	558	61	12.3	497	558	61	12.3
<b>Total lait de consommation</b>	<b>33'950</b>	<b>35'427</b>	<b>1'477</b>	<b>4.4</b>	<b>33'950</b>	<b>35'427</b>	<b>1'477</b>	<b>4.4</b>

## Production de beurre \*

(t)	Production mensuelle		Différence par rapport au même mois de l'année précédente		Production cumulée		Différence par rapport à la même période de l'année	
	janvier 2022	janvier 2023		(%)	janv. - janv. 2022	janv. - janv. 2023		(%)
<b>Total production de beurre</b>	<b>3'558</b>	<b>4'230</b>	<b>672</b>	<b>18.9</b>	<b>3'558</b>	<b>4'230</b>	<b>672</b>	<b>18.9</b>

\* Les données contiennent les quantités des produits fini de l'ensemble des types de beurre ainsi que de tous les producteurs de beurre en Suisse.



## Production de spécialités laitières

### Crème de consommation

(t)	Production mensuelle		Différence par rapport au même mois de l'année précédente		Production cumulée		Différence par rapport à la même période de l'année précédente	
	janvier 2022	janvier 2023			janv. - janv. 2022	janv. - janv. 2023		
				(%)				(%)
Crème double	62	69	7	11.3	62	69	7	11.3
Crème entière 35%	2'843	3'093	250	9	2'843	3'093	250	8.8
Demi-crème	1'112	1'034	-78	-7.0	1'112	1'034	-78	-7.0
Crème à café	1'336	1'398	62	4.6	1'336	1'398	62	4.6
<b>Total crème de consommation</b>	<b>5'353</b>	<b>5'594</b>	<b>241</b>	<b>4.5</b>	<b>5'353</b>	<b>5'594</b>	<b>241</b>	<b>4.5</b>

### Autres spécialités laitières

(t)	Production mensuelle		Différence par rapport au même mois de l'année précédente		Production cumulée		Différence par rapport à la même période de l'année précédente	
	janvier 2022	janvier 2023			janv. - janv. 2022	janv. - janv. 2023		
				(%)				(%)
Lait acidulé	19	20	1	5.3	19	20	1	5.3
Crème acidulée	334	369	35	10.5	334	369	35	10.5
Desserts (crèmes, flans, coupes, etc.)	1'078	1'045	-33	-3.1	1'078	1'045	-33	-3.1
Boissons lactées	6'225	6'752	527	8.5	6'225	6'752	527	8.5
Yogourt	11'905	12'044	139	1.2	11'905	12'044	139	1.2
Kéfir	18	17	-1	-5.6	18	17	-1	-5.6
Glaces comestibles	1'419	1'373	-46	-3.2	1'419	1'373	-46	-3.2
<b>Total autres spécialités</b>	<b>20'998</b>	<b>21'620</b>	<b>622</b>	<b>3.0</b>	<b>20'998</b>	<b>21'620</b>	<b>622</b>	<b>3.0</b>

## Production de poudre de lait et de lait condensé

(t)	Production mensuelle		Différence par rapport au même mois de l'année précédente		Production cumulée		Différence par rapport à la même période de l'année précédente	
	janvier 2022	janvier 2023		(%)	janv. - janv. 2022	janv. - janv. 2023		(%)
Poudre de lait entier	1'494	1'462	-32	-2.1	1'494	1'462	-32	-2.1
Poudre de lait partiellement écrémé	462	497	35	7.6	462	497	35	7.6
Poudre de lait enrichie et poudre de crème	90	48	-42	-46.7	90	48	-42	-46.7
Poudre de lait écrémé	2'087	3'027	940	45	2'087	3'027	940	45.0
Poudre de babeurre	35	47	12	34.3	35	47	12	34.3
Poudre de petit-lait	423	95	-328	-77.5	423	95	-328	-77.5
Lait condensé	102	260	158	154.9	102	260	158	154.9
<b>Total de poudre de lait et de lait condensé</b>	<b>4'693</b>	<b>5'436</b>	<b>743</b>	<b>15.8</b>	<b>4'693</b>	<b>5'436</b>	<b>743</b>	<b>15.8</b>

## Exportations de fromage par produit/groupe de produit

Variété / catégorie (t)	Exportations mensuelles		Différences par rapport au même mois de l'année précédente		Exportations cumulées		Différence par rapport à la même période de l'année précédente	
	janvier 2022	janvier 2023		(%)	janv. - janv. 2022	janv. - janv. 2023		(%)
Mascarpone, Ricotta Romana	0.9	4.3	3.3	351.9	0.9	4.3	3.3	351.9
Mozzarella	46.3	58.0	11.7	25.3	46.3	58.0	11.7	25.3
Autres fromages frais / séché	742.3	775.0	32.8	4.4	742.3	775.0	32.8	4.4
<b>Total fromages frais / séché</b>	<b>789.5</b>	<b>837.3</b>	<b>47.8</b>	<b>6.1</b>	<b>789.5</b>	<b>837.3</b>	<b>47.8</b>	<b>6.1</b>
Vacherin Mont-d'Or AOP	8.3	3.9	-4.4	-53.2	8.3	3.9	-4.4	-53.2
Autres fromages à pâte molle	34.4	30.3	-4.1	-12.0	34.4	30.3	-4.1	-12.0
<b>Total fromages à pâte molle</b>	<b>42.7</b>	<b>34.1</b>	<b>-8.5</b>	<b>-20.0</b>	<b>42.7</b>	<b>34.1</b>	<b>-8.5</b>	<b>-20.0</b>
Appenzeller®	286.9	313.0	26.1	9.1	286.9	313.0	26.1	9.1
Tilsiter	9.6	11.2	1.5	15.9	9.6	11.2	1.5	15.9
Raclette	121.7	130.2	8.5	7.0	121.7	130.2	8.5	7.0
Vacherin Fribourgeois AOP	36.6	36.3	-0.3	-0.8	36.6	36.3	-0.3	-0.8
Tête de Moine AOP	106.2	84.4	-21.8	-20.5	106.2	84.4	-21.8	-20.5
Autres fromages à pâte mi-dure, < 45% MG/ES	311.8	400.6	88.9	28.5	311.8	400.6	88.9	28.5
Autres fromages à pâte mi-dure, gras	412.3	415.2	2.9	0.7	412.3	415.2	2.9	0.7
Autres fromages à pâte mi-dure, ≥ 55% MG/ES	162.8	156.2	-6.6	-4.1	162.8	156.2	-6.6	-4.1
<b>Total fromages à pâte mi-dure</b>	<b>1'448.0</b>	<b>1'547.2</b>	<b>99.2</b>	<b>6.9</b>	<b>1'448.0</b>	<b>1'547.2</b>	<b>99.2</b>	<b>6.9</b>
Emmentaler AOP	799.0	686.6	-112.4	-14.1	799.0	686.6	-112.4	-14.1
Gruyère AOP	1'041.1	861.1	-180.0	-17.3	1'041.1	861.1	-180.0	-17.3
Sbrinz AOP	5.0	2.2	-2.8	-56.0	5.0	2.2	-2.8	-56.0
Switzerland Swiss	264.7	238.1	-26.7	-10.1	264.7	238.1	-26.7	-10.1
Autres fromages à pâte dure, < 45% MG/ES	291.4	211.9	-79.5	-27.3	291.4	211.9	-79.5	-27.3
Autres fromages à pâte dure, gras	164.0	174.8	10.8	6.6	164.0	174.8	10.8	6.6
Autres fromages à pâte dure, ≥ 55% MG/ES	8.5	7.1	-1.4	-16.9	8.5	7.1	-1.4	-16.9
<b>Total fromages à pâte dure</b>	<b>2'573.6</b>	<b>2'181.7</b>	<b>-392.0</b>	<b>-15.2</b>	<b>2'573.6</b>	<b>2'181.7</b>	<b>-392.0</b>	<b>-15.2</b>
<b>Fromages fondu</b>	<b>60.2</b>	<b>37.1</b>	<b>-23.2</b>	<b>-38.5</b>	<b>60.2</b>	<b>37.1</b>	<b>-23.2</b>	<b>-38.5</b>
<b>Autres fromages</b>	<b>336.8</b>	<b>217.5</b>	<b>-119.3</b>	<b>-35.4</b>	<b>336.8</b>	<b>217.5</b>	<b>-119.3</b>	<b>-35.4</b>
<b>Fondue prête à l'emploi</b>	<b>285.7</b>	<b>266.8</b>	<b>-18.9</b>	<b>-6.6</b>	<b>285.7</b>	<b>266.8</b>	<b>-18.9</b>	<b>-6.6</b>
<b>Total</b>	<b>5'536.5</b>	<b>5'121.6</b>	<b>-414.8</b>	<b>-7.5</b>	<b>5'536.5</b>	<b>5'121.6</b>	<b>-414.8</b>	<b>-7.5</b>

Source: Office fédéral de la douane et de la sécurité des frontières OFDF

Exportations par pays

janvier 2023

(t)	Mascarpone, Ricotta Romana	Mozzarella	Autres fromages frais / séché	Total fromages frais / séché	Vacherin Mont-d'Or AOP	Autres fromages à pâte molle	Total fromages à pâte molle	Appenzeller®	Tilsiter	Raclette	Vacherin Fribourgeois AOP	Tête de Moine AOP	Autres fromages à pâte mi-dure, < 45% MG/ES	Autres fromages à pâte mi-dure, gras	Autres fromages à pâte mi-dure, ≥ 55% MG/ES	Total fromages à pâte mi-dure	Emmentaler AOP	Gruyère AOP	Sbrinz AOP	Switzerland Swiss	Autres fromages à pâte dure, < 45% MG/ES	Autres fromages à pâte dure, gras	Autres fromages à pâte dure, ≥ 55% MG/ES	Total fromages à pâte dure	Fromage fondu	Autres fromages	Fondue prête à l'emploi	Total		
<b>Europe</b>																														
Allemagne	4	37	602	644	0	12	12	238	10	24	3	36	236	348	84	979	131	258	0	0	0	83	6	478	0	161	27	<b>2'301</b>		
France	0	0	1	1	4	12	16	47	1	24	30	27	3	6	22	160	37	135	1	0	65	7	0	245	4	37	32	<b>495</b>		
Italie	0	0	59	59	0	0	0	1	0	6	0	2	162	19	0	189	393	17	1	10	81	19	0	521	15	3	4	<b>791</b>		
BeNeLux	0	0	0	0	0	0	0	10	0	20	1	3	0	3	11	48	44	59	0	1	65	1	0	170	8	0	57	<b>283</b>		
Grande-Bretagne	0	2	50	52	0	0	0	0	0	8	0	0	0	2	11	21	2	64	0	0	0	4	0	70	0	1	13	<b>156</b>		
Espagne/Portugal	0	0	2	2	0	0	0	1	0	0	0	7	0	0	0	9	5	9	0	0	0	1	0	15	0	0	30	<b>56</b>		
Autres pays d'Europe	0	5	6	11	0	3	3	5	0	9	0	6	0	31	23	74	4	20	0	26	1	37	0	88	0	5	24	<b>205</b>		
<b>Total Europe</b>	<b>4</b>	<b>44</b>	<b>720</b>	<b>769</b>	<b>4</b>	<b>28</b>	<b>32</b>	<b>303</b>	<b>11</b>	<b>90</b>	<b>34</b>	<b>82</b>	<b>401</b>	<b>408</b>	<b>151</b>	<b>1'480</b>	<b>617</b>	<b>562</b>	<b>2</b>	<b>38</b>	<b>212</b>	<b>151</b>	<b>6</b>	<b>1'587</b>	<b>27</b>	<b>207</b>	<b>186</b>	<b>4'288</b>		
<b>Autres pays</b>																														
Canada	0	0	0	0	0	0	0	0	0	11	1	0	0	1	2	16	19	49	0	0	0	0	0	69	6	0	56	<b>146</b>		
USA	0	0	0	0	0	0	0	9	0	26	0	1	0	5	3	45	38	217	0	199	0	19	0	473	0	3	11	<b>533</b>		
Autres pays	0	14	55	69	0	2	2	1	0	3	0	1	0	1	0	6	12	34	0	1	0	5	1	53	4	7	14	<b>155</b>		
<b>Total autres pays</b>	<b>0</b>	<b>14</b>	<b>55</b>	<b>69</b>	<b>0</b>	<b>3</b>	<b>3</b>	<b>10</b>	<b>1</b>	<b>40</b>	<b>2</b>	<b>2</b>	<b>0</b>	<b>7</b>	<b>5</b>	<b>67</b>	<b>70</b>	<b>299</b>	<b>0</b>	<b>200</b>	<b>0</b>	<b>24</b>	<b>1</b>	<b>594</b>	<b>10</b>	<b>11</b>	<b>81</b>	<b>834</b>		
<b>Total</b>	<b>4</b>	<b>58</b>	<b>775</b>	<b>837</b>	<b>4</b>	<b>30</b>	<b>34</b>	<b>313</b>	<b>11</b>	<b>130</b>	<b>36</b>	<b>84</b>	<b>401</b>	<b>415</b>	<b>156</b>	<b>1'547</b>	<b>687</b>	<b>861</b>	<b>2</b>	<b>238</b>	<b>212</b>	<b>175</b>	<b>7</b>	<b>2'182</b>	<b>37</b>	<b>217</b>	<b>267</b>	<b>5'122</b>		

\* Pour des raisons de protection de données, celles concernant les exportations de variétés ne comportant qu'un ou deux exportateurs ne sont pas ventilées par pays, mais rassemblées sous la rubrique "autres pays d'Europe" ou "Canada ou USA / autres pays"

Source: Office fédéral de la douane et de la sécurité des frontières OFDF



Exportations par pays

janvier à janvier 2023

(t)	Mascarpone, Ricotta Romana	Mozzarella	Autres fromages frais / séré	Total fromages frais / séré	Vacherin Mont-d'Or AOP	Autres fromages à pâte molle	Total fromages à pâte molle	Appenzeller*	Tilsiter	Raclette	Vacherin Fribourgeois AOP	Tête de Moine AOP	Autres fromages à pâte mi-dure, < 45% MG/ES	Autres fromages à pâte mi-dure, gras	Autres fromages à pâte mi-dure, ≥ 55% MG/ES	Total fromages à pâte mi-dure	Emmentaler AOP	Gruyère AOP	Sbrinz AOP	Switzerland Swiss	Autres fromages à pâte dure, < 45% MG/ES	Autres fromages à pâte dure, gras	Autres fromages à pâte dure, ≥ 55% MG/ES	Total fromages à pâte dure	Fromage fondu	Autres fromages	Fondue prête à l'emploi	Total	
<b>Europe</b>																													
Allemagne	4	37	602	644	0	12	12	238	10	24	3	36	236	348	84	979	131	258	0	0	0	83	6	478	0	161	27	2'301	
France	0	0	1	1	4	12	16	47	1	24	30	27	3	6	22	160	37	135	1	0	65	7	0	245	4	37	32	495	
Italie	0	0	59	59	0	0	0	1	0	6	0	2	162	19	0	189	393	17	1	10	81	19	0	521	15	3	4	791	
BeNeLux	0	0	0	0	0	0	0	10	0	20	1	3	0	3	11	48	44	59	0	1	65	1	0	170	8	0	57	283	
Grande-Bretagne	0	2	50	52	0	0	0	0	0	8	0	0	0	2	11	21	2	64	0	0	0	4	0	70	0	1	13	156	
Espagne/Portugal	0	0	2	2	0	0	0	1	0	0	0	7	0	0	0	9	5	9	0	0	0	1	0	15	0	0	30	56	
Autres pays d'Europe	0	5	6	11	0	3	3	5	0	9	0	6	0	31	23	74	4	20	0	26	1	37	0	88	0	5	24	205	
<b>Total europe</b>	4	44	720	769	4	28	32	303	11	90	34	82	401	408	151	1'480	617	562	2	38	212	151	6	1'587	27	207	186	4'288	
<b>Autres pays</b>																													
Canada	0	0	0	0	0	0	0	0	0	11	1	0	0	1	2	16	19	49	0	0	0	0	0	69	6	0	56	146	
USA	0	0	0	0	0	0	0	9	0	26	0	1	0	5	3	45	38	217	0	199	0	19	0	473	0	3	11	533	
Autres pays	0	14	55	69	0	2	2	1	0	3	0	1	0	1	0	6	12	34	0	1	0	5	1	53	4	7	14	155	
<b>Total autres pays</b>	0	14	55	69	0	3	3	10	1	40	2	2	0	7	5	67	70	299	0	200	0	24	1	594	10	11	81	834	
<b>Total</b>	4	58	775	837	4	30	34	313	11	130	36	84	401	415	156	1'547	687	861	2	238	212	175	7	2'182	37	217	267	5'122	

\* Pour des raisons de protection de données, celles concernant les exportations de variétés ne comportant qu'un ou deux exportateurs ne sont pas ventilées par pays, mais rassemblées sous la rubrique "autres pays d'Europe" ou "Canada ou USA / autres pays"

Source: Office fédéral de la douane et de la sécurité des frontières OFDF

Exportations par pays

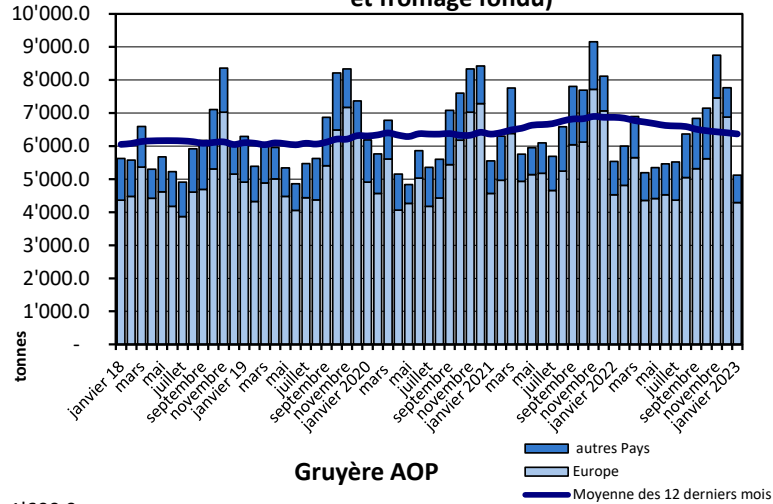
janvier à janvier 2022

(t)	Mascarpone, Ricotta Romana	Mozzarella	Autres fromages frais / séché	Total fromages frais / séré	Vacherin Mont-d'Or AOP	Autres fromages à pâte molle	Total fromages à pâte molle	Appenzeller®	Tilsiter	Raclette	Vacherin Fribourgeois AOP	Tête de Moine AOP	Autres fromages à pâte mi-dure, < 45% MG/ES	Autres fromages à pâte mi-dure, gras	Autres fromages à pâte mi-dure, ≥ 55% MG/ES	Total fromages à pâte mi-dure	Emmentaler AOP	Gruyère AOP	Sbrinz AOP	Switzerland Swiss	Autres fromages à pâte dure, < 45% MG/ES	Autres fromages à pâte dure, gras	Autres fromages à pâte dure, ≥ 55% MG/ES	Total fromages à pâte dure	Fromage fondu	Autres fromages	Fondue prête à l'emploi	Total	
<b>Europe</b>																													
Allemagne	1	27	617	644	0	18	18	203	8	37	3	40	161	267	94	814	124	209	*	*	1	69	8	411	0	266	18	2'171	
France	0	0	1	1	*	11	11	47	*	22	26	32	1	11	17	156	43	140	*	*	67	11	0	261	3	40	36	508	
Italie	0	0	61	61	0	0	0	1	*	*	*	1	20	20	1	44	480	16	*	*	158	12	0	667	48	1	6	826	
BeNeLux	0	0	0	0	*	0	0	7	0	15	1	6	0	3	8	39	33	56	*	*	0	1	0	90	4	0	41	174	
Grande-Bretagne	0	2	15	18	*	0	0	0	*	*	*	0	0	1	8	9	4	68	*	*	0	4	0	75	0	2	20	125	
Espagne/Portugal	0	0	3	3	*	0	0	*	*	*	*	*	0	0	0	0	4	9	*	*	20	2	0	35	0	0	25	62	
Autres pays d'Europe	0	17	11	28	8	5	13	24	2	22	1	24	129	104	36	340	9	90	5	65	46	33	0	247	1	7	24	661	
<b>Total europe</b>	<b>1</b>	<b>46</b>	<b>708</b>	<b>755</b>	<b>8</b>	<b>34</b>	<b>42</b>	<b>281</b>	<b>9</b>	<b>96</b>	<b>31</b>	<b>104</b>	<b>312</b>	<b>407</b>	<b>163</b>	<b>1'402</b>	<b>696</b>	<b>588</b>	<b>5</b>	<b>65</b>	<b>291</b>	<b>132</b>	<b>8</b>	<b>1'786</b>	<b>56</b>	<b>316</b>	<b>169</b>	<b>4'526</b>	
<b>Autres pays</b>																													
Canada	0	0	0	0	*	0	0	1	*	*	*	0	*	*	*	2	44	*	*	*	*	*	*	44	3	0	55	104	
USA	0	0	0	0	*	0	0	4	*	14	4	1	*	*	*	23	43	325	*	*	*	*	*	368	0	3	25	419	
Autres pays	0	0	34	34	0	0	0	1	1	12	2	1	0	5	0	22	16	127	0	200	0	32	0	375	1	17	36	487	
<b>Total autres pays</b>	<b>0</b>	<b>0</b>	<b>34</b>	<b>34</b>	<b>0</b>	<b>0</b>	<b>0</b>	<b>6</b>	<b>1</b>	<b>26</b>	<b>6</b>	<b>3</b>	<b>0</b>	<b>5</b>	<b>0</b>	<b>46</b>	<b>103</b>	<b>453</b>	<b>0</b>	<b>200</b>	<b>0</b>	<b>32</b>	<b>0</b>	<b>788</b>	<b>4</b>	<b>20</b>	<b>116</b>	<b>1'010</b>	
<b>Total</b>	<b>1</b>	<b>46</b>	<b>742</b>	<b>789</b>	<b>8</b>	<b>34</b>	<b>43</b>	<b>287</b>	<b>10</b>	<b>122</b>	<b>37</b>	<b>106</b>	<b>312</b>	<b>412</b>	<b>163</b>	<b>1'448</b>	<b>799</b>	<b>1'041</b>	<b>5</b>	<b>265</b>	<b>291</b>	<b>164</b>	<b>8</b>	<b>2'574</b>	<b>60</b>	<b>337</b>	<b>286</b>	<b>5'536</b>	

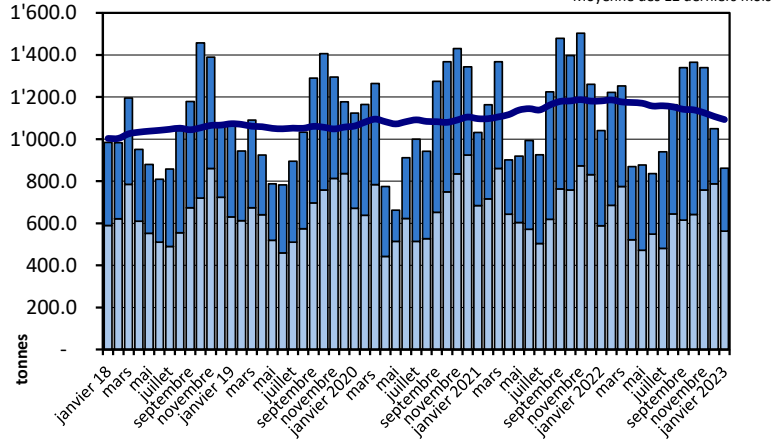
\* Pour des raisons de protection de données, celles concernant les exportations de variétés ne comportant qu'un ou deux exportateurs ne sont pas ventilées par pays, mais rassemblées sous la rubrique "autres pays d'Europe" ou "Canada ou USA / autres pays"  
Source: Office fédéral de la douane et de la sécurité des frontières OFDF

## Exportations depuis 2018 - Valeur moyenne des 12 derniers mois

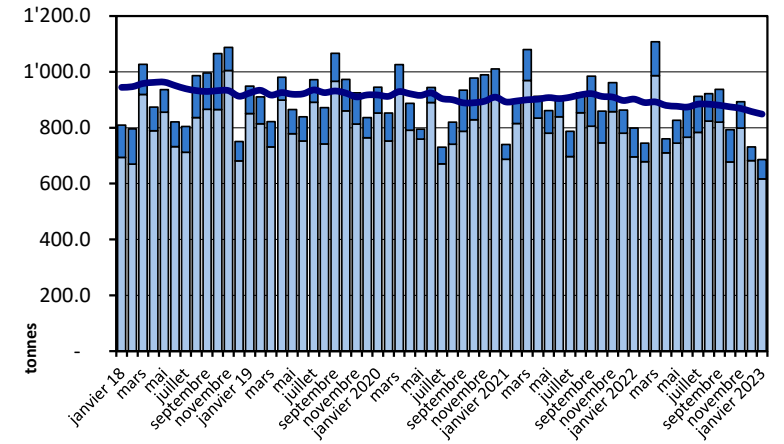
**Total des exportations de fromage (y c. mélanges à fondue et fromage fondu)**



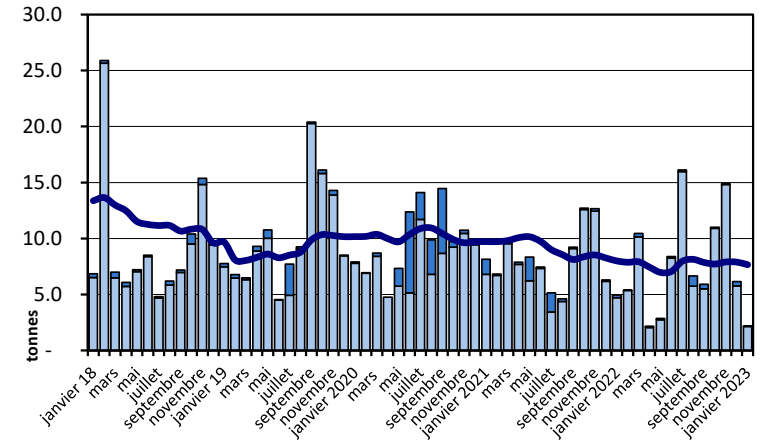
**Gruyère AOP**



**Emmentaler AOP**



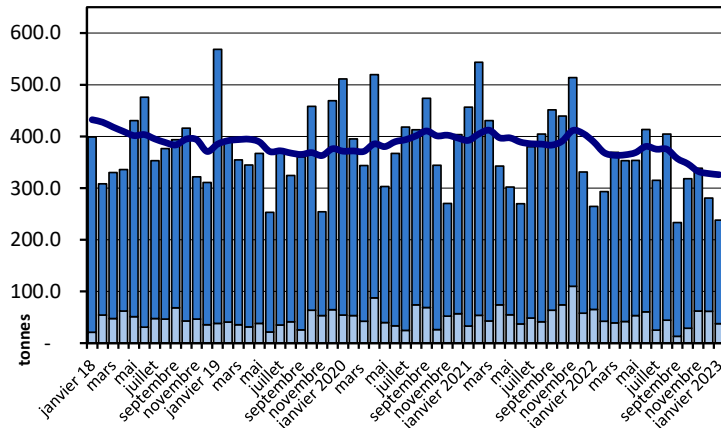
**Sbrinz AOP**



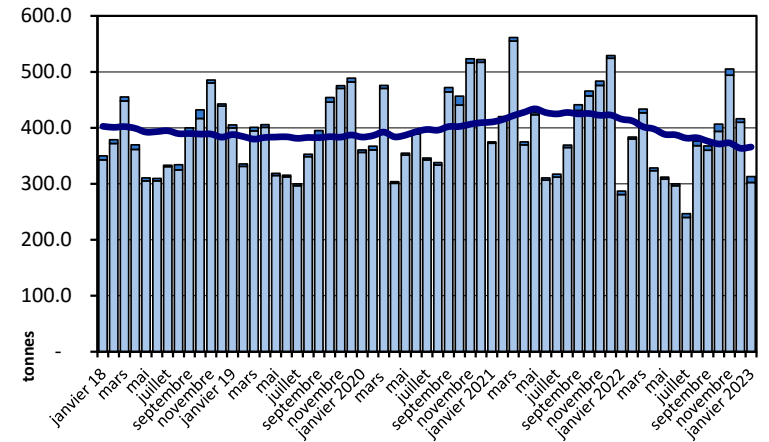


## Exportations depuis 2018 - Valeur moyenne des 12 derniers mois

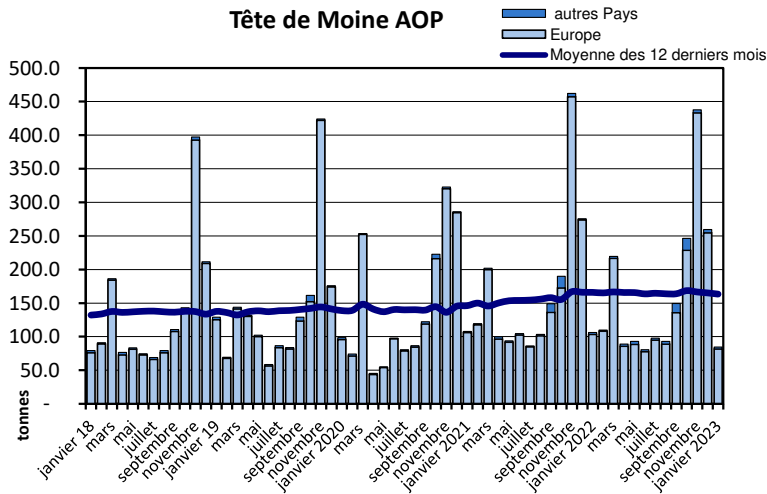
Switzerland Swiss



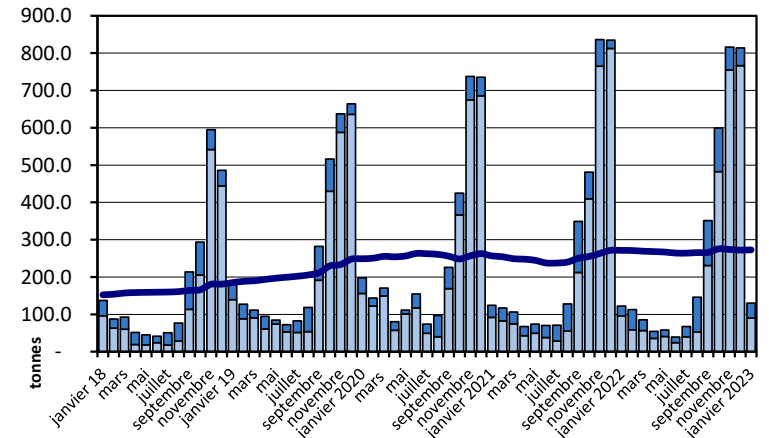
Appenzeller®



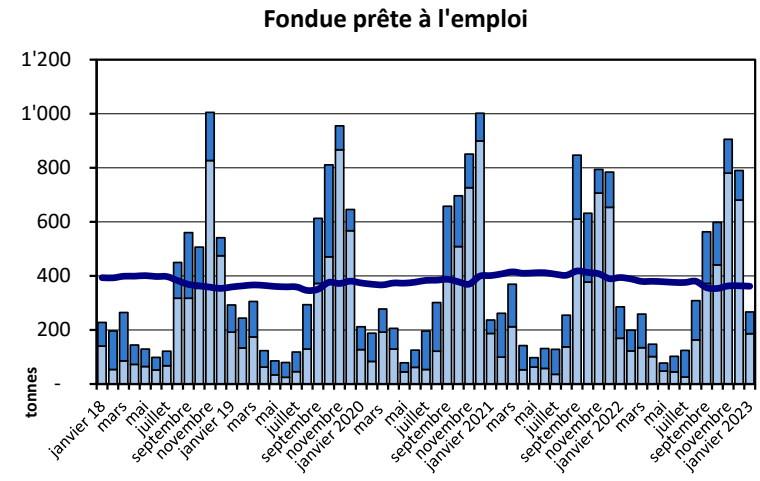
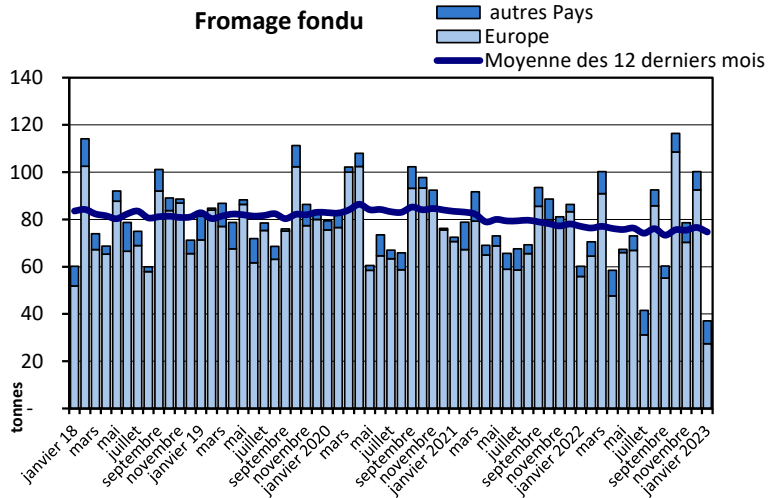
Tête de Moine AOP



Raclette Suisse

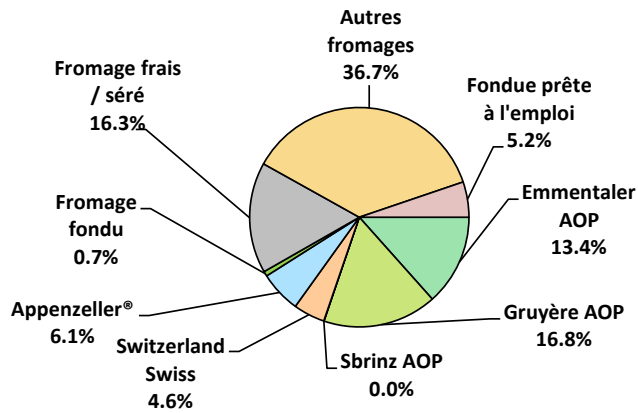


## Exportations depuis 2018 - Valeur moyenne des 12 derniers mois



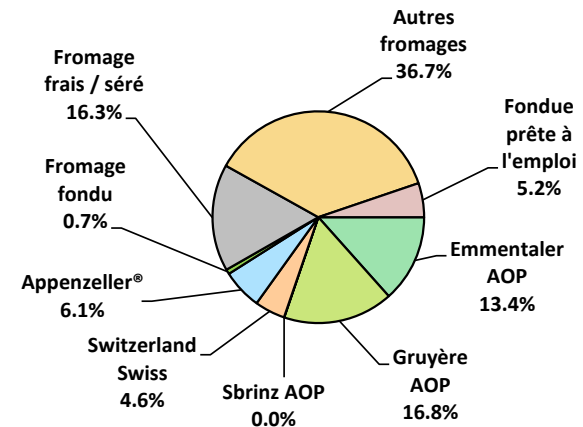
Exportations de fromage par variété en janvier

Total 5'122 tonnes



Exportations de fromage par variété, janvier à janvier 2023

Total 5'122 tonnes



## Exportations autres produits laitiers

Produits laitiers (t)	Exportations mensuelles		Différences par rapport au même mois de l'année précédente		Exportations cumulées		Différence par rapport à la même période de l'année précédente	
	janvier 2022	janvier 2023		(%)	janv. - janv. 2022	janv. - janv. 2023		(%)
Lait écrémé	8.7	22.3	13.6	156.1	8.7	22.3	13.6	156.1
Lait	147.1	92.5	-54.6	-37.1	147.1	92.5	-54.6	-37.1
Lait > 6% MG	0.0	0.0	0.0	0.0	0.0	0.0	0.0	0.0
Crème	135.0	185.3	50.3	37.3	135.0	185.3	50.3	37.3
Poudre de lait écrémé	109.9	528.3	418.4	380.6	109.9	528.3	418.4	380.6
Poudre de lait	0.6	0.9	0.4	66.0	0.6	0.9	0.4	66.0
Poudre de crème	0.0	0.0	0.0	0.0	0.0	0.0	0.0	0.0
Lait concentré	0.0	0.0	0.0	-50.0	0.0	0.0	0.0	-50.0
Crème concentrée	34.4	20.3	-14.1	-41.0	34.4	20.3	-14.1	-41.0
Yogourt	353.2	373.8	20.6	5.8	353.2	373.8	20.6	5.8
Autres produits frais	9.0	4.1	-5.0	-55.1	9.0	4.1	-5.0	-55.1
Petit-lait	3'228.0	2'697.8	-530.2	-16.4	3'228.0	2'697.8	-530.2	-16.4
Poudre de petit-lait	143.0	1.7	-141.3	-98.8	143.0	1.7	-141.3	-98.8
Petit-lait concentré	0.0	0.0	0.0	-54.5	0.0	0.0	0.0	-54.5
Beurre (sans beurre déshydraté)	0.7	0.5	-0.2	-25.5	0.7	0.5	-0.2	-25.5
Pâte à tartiner laitières	0.0	0.0	0.0	0.0	0.0	0.0	0.0	0.0
Autres matières grasses provenant du lait	1.4	1.0	-0.4	-29.1	1.4	1.0	-0.4	-29.1
Caséines	0.0	0.1	0.1	0.0	0.0	0.1	0.1	0.0
Lactalbumine	13.9	31.7	17.8	128.4	13.9	31.7	17.8	128.4
Autres albumines	0.0	0.0	0.0	-100.0	0.0	0.0	0.0	-100.0

Chapitres 04 et 35 du tarif des douanes suisses (sans fromages, chapitre 0406, et sans produits agricoles transformés, chapitres 15 à 22)

Source: Office fédéral de la douane et de la sécurité des frontières OFDF

### Importations de fromage par produit/groupe de produit

Fromages / Catégorie (t)	Importations mensuelles		Différence par rapport au même mois de l'année précédente		Importations cumulées		Différence par rapport à la période de l'année précédente	
	janvier 2022	janvier 2023		(%)	janv. - janv. 2022	janv. - janv. 2023		(%)
Mascarpone, Ricotta Romana	47.9	81.5	33.5	70.0	47.9	81.5	33.5	70.0
Mozzarella	429.2	314.0	-115.2	-26.8	429.2	314.0	-115.2	-26.8
Autres fromages frais / séré	1'692.8	1'994.1	301.3	17.8	1'692.8	1'994.1	301.3	17.8
<b>Total fromages frais / séré</b>	<b>2'169.9</b>	<b>2'389.6</b>	<b>219.7</b>	<b>10.1</b>	<b>2'169.9</b>	<b>2'389.6</b>	<b>219.7</b>	<b>10.1</b>
Danablu, Gorgonzola, Roquefort	42.1	42.6	0.6	1.3	42.1	42.6	0.6	1.3
Fromage à croûte fleurie	89.8	90.7	0.9	1.0	89.8	90.7	0.9	1.0
Bleu, fromage à pâte persillée	0.0	0.0	0.0	0.0	0.0	0.0	0.0	0.0
Brie, Camembert, Italiceo	122.5	177.7	55.2	45.1	122.5	177.7	55.2	45.1
Autres fromages à pâte molle	600.6	655.4	54.8	9.1	600.6	655.4	54.8	9.1
<b>Total fromages à pâte molle</b>	<b>854.9</b>	<b>966.4</b>	<b>111.4</b>	<b>13.0</b>	<b>854.9</b>	<b>966.4</b>	<b>111.4</b>	<b>13.0</b>
Fromage à pâte mi-dure persillée	4.2	1.1	-3.1	-73.4	4.2	1.1	-3.1	-73.4
Caciocavallo, Fontina, Brà, etc.	16.1	40.2	24.1	149.5	16.1	40.2	24.1	149.5
Tilsiter	6.0	5.7	-0.3	-5.2	6.0	5.7	-0.3	-5.2
Autres fromages à pâte mi-dure	957.8	881.7	-76.0	-7.9	957.8	881.7	-76.0	-7.9
Fromages à pâte mi-dure râpé, en poudre	63.8	79.0	15.2	23.8	63.8	79.0	15.2	23.8
<b>Total fromages à pâte mi-dure</b>	<b>1'048.0</b>	<b>1'007.8</b>	<b>-40.2</b>	<b>-3.8</b>	<b>1'048.0</b>	<b>1'007.8</b>	<b>-40.2</b>	<b>-3.8</b>
Fromage aux herbes (Schabziger)	0.0	0.5	0.5	1'068.1	0.0	0.5	0.5	1'068.1
Fromage à pâte dure persillée	0.6	1.0	0.4	61.0	0.6	1.0	0.4	61.0
Caciocavallo, Fontina, Brà, etc.	14.7	16.1	1.4	9.5	14.7	16.1	1.4	9.5
Emmentaler AOP	0.5	0.8	0.3	50.3	0.5	0.8	0.3	50.3
Autres fromages à pâte dure	364.3	444.6	80.3	22.0	364.3	444.6	80.3	22.0
Fromages à pâte dure râpé, en poudre	75.8	56.9	-18.9	-24.9	75.8	56.9	-18.9	-24.9
<b>Total fromages à pâte dure</b>	<b>456.0</b>	<b>519.9</b>	<b>64.0</b>	<b>14.0</b>	<b>456.0</b>	<b>519.9</b>	<b>64.0</b>	<b>14.0</b>
Grana/Parmigiano	365.5	390.7	25.2	6.9	365.5	390.7	25.2	6.9
<b>Total fromages à pâte extra-dure</b>	<b>365.5</b>	<b>390.7</b>	<b>25.2</b>	<b>6.9</b>	<b>365.5</b>	<b>390.7</b>	<b>25.2</b>	<b>6.9</b>
Fromage fondu	337.4	353.3	16.0	4.7	337.4	353.3	16.0	4.7
<b>Total variétés de fromages</b>	<b>5'231.6</b>	<b>5'627.7</b>	<b>396.1</b>	<b>7.6</b>	<b>5'231.6</b>	<b>5'627.7</b>	<b>396.1</b>	<b>7.6</b>

Source: Office fédéral de la douane et de la sécurité des frontières OFDF

Importations de fromage par pays fournisseur

janvier 2023

(t)

	Mascarpone, ricotta Romana	Mozzarella	Autres fromages frais / séché	Total fromages frais / séché	Danablu, Gorgonzola, Roquefort	Brie, Camembert, Reblochon	Autres fromages à pâte molle	Total fromages à pâte molle	Fromage aux herbes	Fromage à pâte dure et mi-dure	Autres fromages	Total
<b>Europe</b>												
Allemagne	3.2	60.4	613.9	677.5	0.0	0.0	191.7	191.7	0.5	448.9	214.8	1'533.5
France	0.0	17.2	276.9	294.2	8.6	162.8	242.6	414.0	0.0	194.7	75.3	978.2
Italie	77.0	211.3	638.3	926.6	34.0	0.0	137.7	171.8	0.0	773.5	7.8	1'879.7
Pays-Bas	0.0	21.6	42.6	64.2	0.0	0.0	6.7	6.7	0.0	176.0	0.1	247.0
Belgique	0.0	0.0	64.7	64.7	0.0	0.0	0.0	0.0	0.0	64.8	0.0	129.6
Luxembourg	0.0	0.0	0.0	0.0	0.0	0.0	0.0	0.0	0.0	0.0	0.0	0.0
Autriche	0.1	0.4	26.9	27.4	0.0	0.0	4.2	4.2	0.0	25.6	51.5	108.7
Grande-Bretagne	0.0	0.0	2.8	2.8	0.0	0.0	0.3	0.3	0.0	95.2	0.4	98.7
Danemark	0.0	0.0	154.1	154.1	0.0	0.0	64.8	64.8	0.0	45.7	3.1	267.6
Norvège	0.0	0.0	0.2	0.2	0.0	0.0	0.0	0.0	0.0	0.0	0.0	0.2
Suède	0.0	0.0	0.0	0.0	0.0	0.0	0.0	0.0	0.0	0.1	0.0	0.1
Portugal	1.2	2.7	0.2	4.1	0.0	0.0	1.5	1.5	0.0	41.3	0.1	47.1
Espagne	0.0	0.0	0.4	0.4	0.0	0.0	0.4	0.4	0.0	20.4	0.0	21.3
Grèce	0.0	0.4	5.4	5.8	0.0	0.0	102.2	102.2	0.0	8.2	0.0	116.2
Autres pays d'Europe	0.0	0.0	167.6	167.6	0.0	0.0	8.8	8.8	0.0	23.1	0.1	199.7
<b>Total europe</b>	<b>81.5</b>	<b>314.0</b>	<b>1'994.1</b>	<b>2'389.6</b>	<b>42.6</b>	<b>162.8</b>	<b>761.0</b>	<b>966.4</b>	<b>0.5</b>	<b>1'917.7</b>	<b>353.3</b>	<b>5'627.6</b>
<b>Autres pays</b>												
Canada	0.0	0.0	0.0	0.0	0.0	0.0	0.0	0.0	0.0	0.0	0.0	0.0
USA	0.0	0.0	0.0	0.0	0.0	0.0	0	0.0	0.0	0.2	0.0	0.2
Autres pays d'Amérique	0.0	0.0	0.0	0.0	0.0	0.0	0.0	0.0	0.0	0.0	0.0	0.0
Amérique latine	0.0	0.0	0	0.0	0.0	0.0	0.0	0.0	0.0	0.0	0.0	0.0
Afrique	0.0	0.0	0.0	0.0	0.0	0.0	0.0	0.0	0.0	0.0	0.0	0.0
Asie	0.0	0.0	0	0.0	0.0	0.0	0.0	0.0	0.0	0.0	0.0	0.0
Australie	0.0	0.0	0.0	0.0	0.0	0.0	0.0	0.0	0.0	0.0	0.0	0.0
<b>Total autres pays</b>	<b>0.0</b>	<b>0.0</b>	<b>0.0</b>	<b>0.0</b>	<b>0.0</b>	<b>0.0</b>	<b>0.0</b>	<b>0.0</b>	<b>0.0</b>	<b>0.2</b>	<b>0.0</b>	<b>0.2</b>
<b>Total</b>	<b>81.5</b>	<b>314.0</b>	<b>1994.1</b>	<b>2389.6</b>	<b>42.6</b>	<b>162.8</b>	<b>761.0</b>	<b>966.4</b>	<b>0.5</b>	<b>1917.9</b>	<b>353.3</b>	<b>5'627.7</b>

Source: Office fédéral de la douane et de la sécurité des frontières OFDF

Importations de fromage par pays fournisseur

janvier 2022

(t)

	Mascarpone, ricotta Romana	Mozzarella	Autres fromages frais / séché	Total fromages frais / séché	Danablu, Gorgonzola, Roquefort	Brie, Camembert, Reblochon	Autres fromages à pâte molle	Total fromages à pâte molle	Fromage aux herbes	Fromage à pâte dure et mi-dure	Autres fromages	Total
<b>Europe</b>												
Allemagne	4.5	187.9	573.5	766.0	0.0	0.0	148.0	148.0	0.0	366.4	208.5	1'488.8
France	0.0	4.9	271.3	276.2	8.9	107.4	251.8	368.1	0.0	264.5	73.7	982.4
Italie	38.2	210.3	554.1	802.6	33.2	0.0	138.4	171.6	0.0	709.5	8.5	1'692.1
Pays-Bas	0.0	0.0	34.3	34.3	0.0	0.0	3.8	3.8	0.0	198.9	0.0	237.0
Belgique	0.0	0.0	3.2	3.2	0.0	0.0	0.0	0.0	0.0	85.7	0.0	88.9
Luxembourg	0.0	0.0	0.0	0.0	0.0	0.0	0.0	0.0	0.0	0.0	0.0	0.0
Autriche	3.2	0.8	25.9	29.9	0.0	0.0	22.1	22.1	0.0	12.5	40.6	105.1
Grande-Bretagne	0.0	0.0	0.0	0.0	0.0	0.0	1.8	1.8	0.0	77.0	2.0	80.7
Danemark	0.0	21.5	106.1	127.7	0.0	0.0	31.1	31.1	0.0	0.8	1.9	161.4
Norvège	0.0	0.0	0.1	0.1	0.0	0.0	0.0	0.0	0.0	0.0	0.0	0.2
Suède	0.0	0.0	0.0	0.0	0.0	0.0	0.0	0.0	0.0	0.7	0.0	0.7
Portugal	1.8	3.6	1.9	7.3	0.0	0.0	1.5	1.5	0.0	47.4	1.4	57.6
Espagne	0.0	0.0	0.0	0.0	0.0	0.0	2.6	2.6	0.0	35.6	0.0	38.2
Grèce	0.0	0.0	0.6	0.6	0.0	0.0	85.4	85.4	0.0	10.2	0.0	96.2
Autres pays d'Europe	0.0	0.0	119.9	119.9	0.0	0.0	13.2	13.2	0.0	53.2	0.8	187.1
<b>Total europe</b>	<b>47.7</b>	<b>429.1</b>	<b>1'690.9</b>	<b>2'167.7</b>	<b>42.1</b>	<b>107.4</b>	<b>699.6</b>	<b>849.1</b>	<b>0.0</b>	<b>1'862.3</b>	<b>337.3</b>	<b>5'216.5</b>
<b>Autres pays</b>												
Canada	0.0	0.0	0.0	0.0	0.0	0.0	0.0	0.0	0.0	0.0	0.0	0.0
USA	0.0	0.0	0.0	0.0	0.0	0.0	0.0	0.0	0.0	0.2	0.0	0.2
Autres pays d'Amérique	0.0	0.0	0.0	0.0	0.0	0.0	0.0	0.0	0.0	0.0	0.0	0.0
Amérique latine	0.0	0.0	0.0	0.0	0.0	0.0	0.0	0.0	0.0	0.0	0.0	0.0
Afrique	0.0	0.0	0.0	0.0	0.0	0.0	0.0	0.0	0.0	0.0	0.0	0.0
Asie	0.0	0.0	0.0	0.0	0.0	0.0	0.0	0.0	0.0	0.0	0.0	0.0
Australie	0.0	0.0	0.0	0.0	0.0	0.0	0.0	0.0	0.0	0.0	0.0	0.0
<b>Total autres pays</b>	<b>0.0</b>	<b>0.0</b>	<b>0.0</b>	<b>0.0</b>	<b>0.0</b>	<b>0.0</b>	<b>0.0</b>	<b>0.0</b>	<b>0.0</b>	<b>0.2</b>	<b>0.0</b>	<b>0.2</b>
<b>Total</b>	<b>47.7</b>	<b>429.1</b>	<b>1'690.9</b>	<b>2'167.7</b>	<b>42.1</b>	<b>107.4</b>	<b>699.6</b>	<b>849.1</b>	<b>0.0</b>	<b>1'862.6</b>	<b>337.3</b>	<b>5'216.7</b>

Source: Office fédéral de la douane et de la sécurité des frontières OFDF

Importations de fromage cumulées par pays, cumulées

Janvier à janvier 2023

(t)	Mascarpone, ricotta Romana	Mozzarella	Autres fromages frais / séché	Total fromages frais / séché	Danablu, Gorgonzola, Roquefort	Brie, Camembert, Reblochon	Autres fromages à pâte molle	Total fromages à pâte molle	Fromage aux herbes	Fromage à pâte dure et mi-dure	Autres fromages	Total
<b>Europe</b>												
Allemagne	3.2	60.4	613.9	677.5	0.0	0.0	191.7	191.7	0.5	448.9	214.8	1'533.5
France	0.0	17.2	276.9	294.2	8.6	162.8	242.6	414.0	0.0	194.7	75.3	978.2
Italie	77.0	211.3	638.3	926.6	34.0	0.0	137.7	171.8	0.0	773.5	7.8	1'879.7
Pays-Bas	0.0	21.6	42.6	64.2	0.0	0.0	6.7	6.7	0.0	176.0	0.1	247.0
Belgique	0.0	0.0	64.7	64.7	0.0	0.0	0.0	0.0	0.0	64.8	0.0	129.6
Luxembourg	0.0	0.0	0.0	0.0	0.0	0.0	0.0	0.0	0.0	0.0	0.0	0.0
Autriche	0.1	0.4	26.9	27.4	0.0	0.0	4.2	4.2	0.0	25.6	51.5	108.7
Grande-Bretagne	0.0	0.0	2.8	2.8	0.0	0.0	0.3	0.3	0.0	95.2	0.4	98.7
Danemark	0.0	0.0	154.1	154.1	0.0	0.0	64.8	64.8	0.0	45.7	3.1	267.6
Norvège	0.0	0.0	0.2	0.2	0.0	0.0	0.0	0.0	0.0	0.0	0.0	0.2
Suède	0.0	0.0	0.0	0.0	0.0	0.0	0.0	0.0	0.0	0.1	0.0	0.1
Portugal	1.2	2.7	0.2	4.1	0.0	0.0	1.5	1.5	0.0	41.3	0.1	47.1
Espagne	0.0	0.0	0.4	0.4	0.0	0.0	0.4	0.4	0.0	20.4	0.0	21.3
Grèce	0.0	0.4	5.4	5.8	0.0	0.0	102.2	102.2	0.0	8.2	0.0	116.2
Autres pays d'Europe	0.0	0.0	167.6	167.6	0.0	0.0	8.8	8.8	0.0	23.1	0.1	199.7
<b>Total europe</b>	<b>81.5</b>	<b>314.0</b>	<b>1'994.1</b>	<b>2'389.6</b>	<b>42.6</b>	<b>162.8</b>	<b>761.0</b>	<b>966.4</b>	<b>0.5</b>	<b>1'917.7</b>	<b>353.3</b>	<b>5'627.6</b>
<b>Autres pays</b>												
Canada	0.0	0.0	0.0	0.0	0.0	0.0	0.0	0.0	0.0	0.0	0.0	0.0
USA	0.0	0.0	0.0	0.0	0.0	0.0	0.0	0.0	0.0	0.2	0.0	0.2
Autres pays d'Amérique	0.0	0.0	0.0	0.0	0.0	0.0	0.0	0.0	0.0	0.0	0.0	0.0
Amérique latine	0.0	0.0	0.0	0.0	0.0	0.0	0.0	0.0	0.0	0.0	0.0	0.0
Afrique	0.0	0.0	0.0	0.0	0.0	0.0	0.0	0.0	0.0	0.0	0.0	0.0
Asie	0.0	0.0	0.0	0.0	0.0	0.0	0.0	0.0	0.0	0.0	0.0	0.0
Australie	0.0	0.0	0.0	0.0	0.0	0.0	0.0	0.0	0.0	0.0	0.0	0.0
<b>Total autres pays</b>	<b>-</b>	<b>-</b>	<b>-</b>	<b>-</b>	<b>-</b>	<b>-</b>	<b>-</b>	<b>-</b>	<b>-</b>	<b>0.2</b>	<b>-</b>	<b>0.2</b>
<b>Total</b>	<b>81.5</b>	<b>314.0</b>	<b>1'994.1</b>	<b>2'389.6</b>	<b>42.6</b>	<b>162.8</b>	<b>761.0</b>	<b>966.4</b>	<b>0.5</b>	<b>1'917.9</b>	<b>353.3</b>	<b>5'627.7</b>

Source: Office fédéral de la douane et de la sécurité des frontières OFDF

Importations de fromage cumulées par pays, cumulées

Janvier à janvier 2022

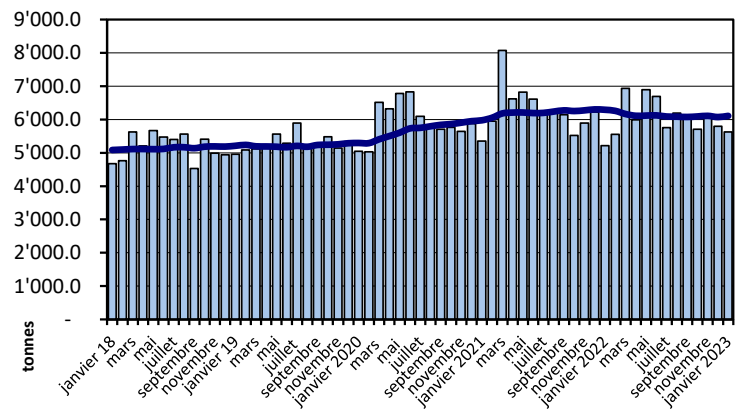
(t)	Mascarpone, ricotta Romana	Mozzarella	Autres fromages frais / séché	Total fromages frais / séché	Danablu, Gorgonzola, Roquefort	Brie, Camembert, Reblochon	Autres fromages à pâte molle	Total fromages à pâte molle	Fromage aux herbes	Fromage à pâte dure et mi-dure	Autres fromages	Total
<b>Europe</b>												
Allemagne	4.5	187.9	573.5	766.0	0.0	0.0	148.0	148.0	0.0	366.4	208.5	<b>1'488.8</b>
France	0.0	4.9	271.3	276.2	8.9	107.4	251.8	368.1	0.0	264.5	73.7	<b>982.4</b>
Italie	38.2	210.3	554.1	802.6	33.2	0.0	138.4	171.6	0.0	709.5	8.5	<b>1'692.1</b>
Pays-Bas	0.0	0.0	34.3	34.3	0.0	0.0	3.8	3.8	0.0	198.9	0.0	<b>237.0</b>
Belgique	0.0	0.0	3.2	3.2	0.0	0.0	0.0	0.0	0.0	85.7	0.0	<b>88.9</b>
Luxembourg	0.0	0.0	0.0	0.0	0.0	0.0	0.0	0.0	0.0	0.0	0.0	<b>0.0</b>
Autriche	3.2	0.8	25.9	29.9	0.0	0.0	22.1	22.1	0.0	12.5	40.6	<b>105.1</b>
Grande-Bretagne	0.0	0.0	0.0	0.0	0.0	0.0	1.8	1.8	0.0	77.0	2.0	<b>80.7</b>
Danemark	0.0	21.5	106.1	127.7	0.0	0.0	31.1	31.1	0.0	0.8	1.9	<b>161.4</b>
Norvège	0.0	0.0	0.1	0.1	0.0	0.0	0.0	0.0	0.0	0.0	0.0	<b>0.2</b>
Suède	0.0	0.0	0.0	0.0	0.0	0.0	0.0	0.0	0.0	0.7	0.0	<b>0.7</b>
Portugal	1.8	3.6	1.9	7.3	0.0	0.0	1.5	1.5	0.0	47.4	1.4	<b>57.6</b>
Espagne	0.0	0.0	0.0	0.0	0.0	0.0	2.6	2.6	0.0	35.6	0.0	<b>38.2</b>
Grèce	0.0	0.0	0.6	0.6	0.0	0.0	85.4	85.4	0.0	10.2	0.0	<b>96.2</b>
Autres pays d'Europe	0.0	0.0	119.9	119.9	0.0	0.0	13.2	13.2	0.0	53.2	0.8	<b>187.1</b>
<b>Total europe</b>	<b>47.7</b>	<b>429.1</b>	<b>1'690.9</b>	<b>2'167.7</b>	<b>42.1</b>	<b>107.4</b>	<b>699.6</b>	<b>849.1</b>	<b>0.0</b>	<b>1'862.3</b>	<b>337.3</b>	<b>5'216.5</b>
<b>Autres pays</b>												
Canada	0.0	0.0	0.0	0.0	0.0	0.0	0.0	0.0	0.0	0.0	0.0	<b>0.0</b>
USA	0.0	0.0	0.0	0.0	0.0	0.0	0.0	0.0	0.0	0.2	0.0	<b>0.2</b>
Autres pays d'Amérique	0.0	0.0	0.0	0.0	0.0	0.0	0.0	0.0	0.0	0.0	0.0	<b>0.0</b>
Amérique latine	0.0	0.0	0.0	0.0	0.0	0.0	0.0	0.0	0.0	0.0	0.0	<b>0.0</b>
Afrique	0.0	0.0	0.0	0.0	0.0	0.0	0.0	0.0	0.0	0.0	0.0	<b>0.0</b>
Asie	0.0	0.0	0.0	0.0	0.0	0.0	0.0	0.0	0.0	0.0	0.0	<b>0.0</b>
Australie	0.0	0.0	0.0	0.0	0.0	0.0	0.0	0.0	0.0	0.0	0.0	<b>0.0</b>
<b>Total autres pays</b>	<b>0.0</b>	<b>0.0</b>	<b>0.0</b>	<b>0.0</b>	<b>0.0</b>	<b>0.0</b>	<b>0.0</b>	<b>0.0</b>	<b>0.0</b>	<b>0.2</b>	<b>0.0</b>	<b>0.2</b>
<b>Total</b>	<b>47.7</b>	<b>429.1</b>	<b>1'690.9</b>	<b>2'167.7</b>	<b>42.1</b>	<b>107.4</b>	<b>699.6</b>	<b>849.1</b>	<b>0.0</b>	<b>1'862.6</b>	<b>337.3</b>	<b>5'216.7</b>

Source: Office fédéral de la douane et de la sécurité des frontières OFDF

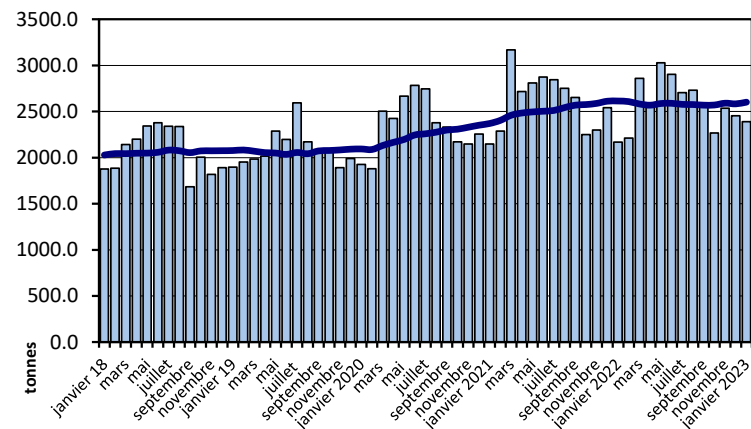


## Importations depuis 2018 - Valeur moyenne des 12 derniers mois

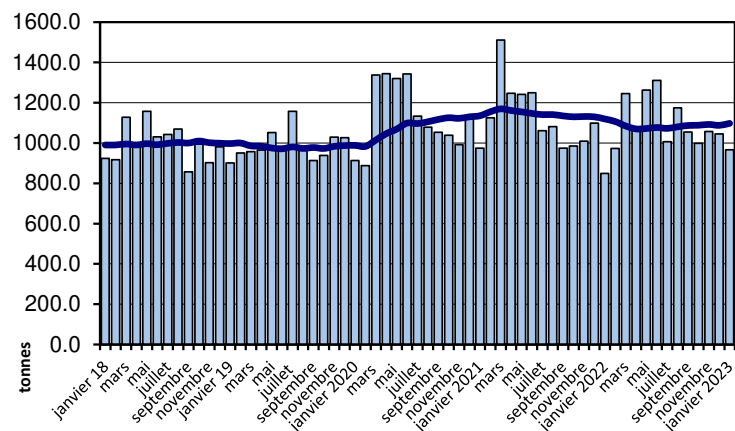
**Total des importations de fromages**



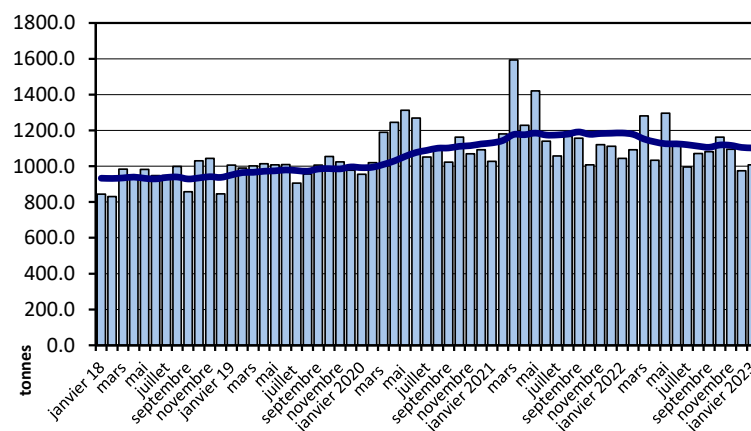
**Fromages frais**



**Fromages à pâte molle**

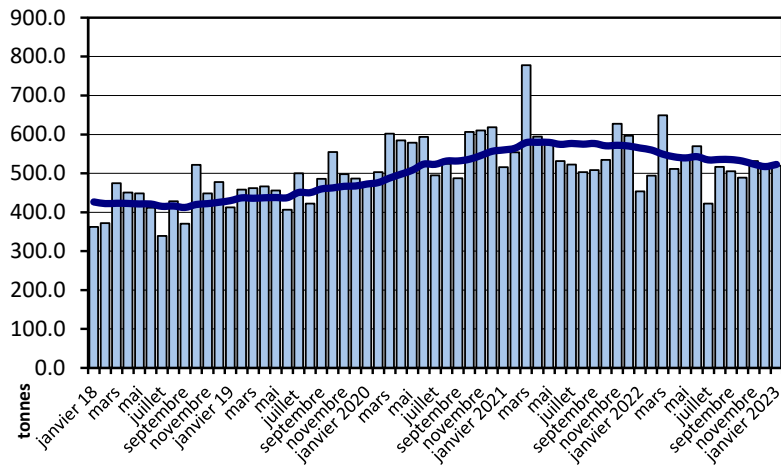


**Fromages à pâte mi-dure**

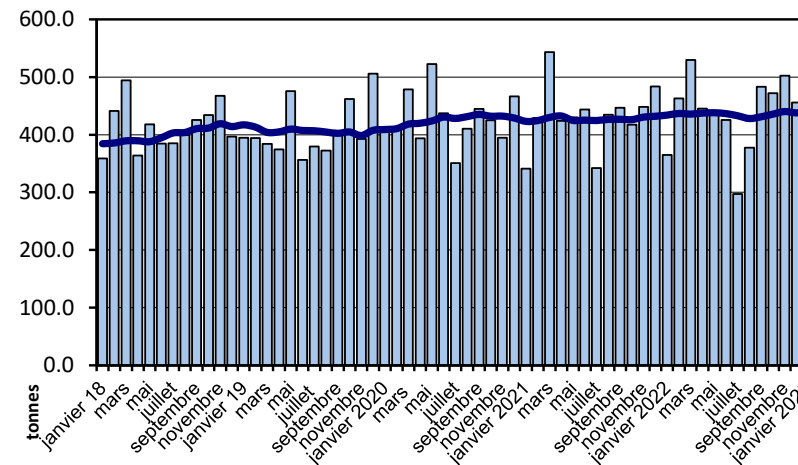


## Importations depuis 2018 - Valeur moyenne des 12 derniers mois

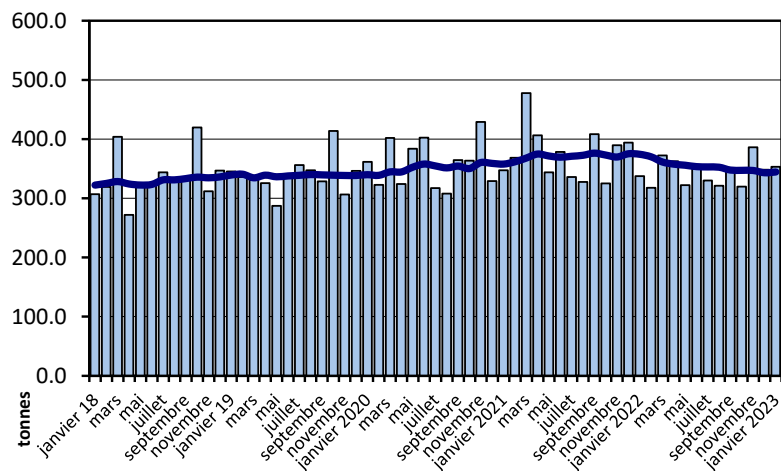
Fromages à pâte dure



Fromages à pâte extra-dure

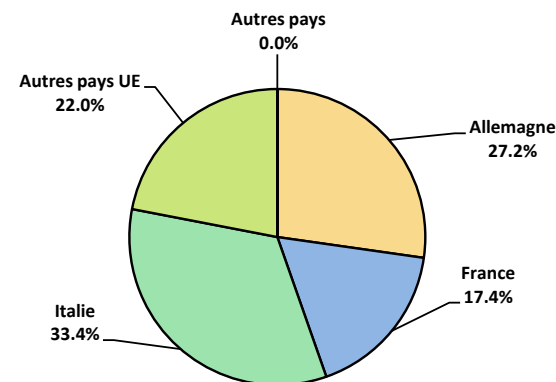


Fromage fondu



Importations de fromage par pays fournisseur, janvier à janvier 2023

Total 5'628 tonnes



## Importations autres produits laitiers

Produits laitiers (t)	Importations mensuelles		Différences par rapport au même mois de l'année précédente		Importations cumulées		Différence par rapport à la même période de l'année précédente	
	janvier 2022	janvier 2023		(%)	janv. - janv. 2022	janv. - janv. 2023		(%)
Lait écrémé	22.9	0.2	-22.6	-99.0	22.9	0.2	-22.6	-99.0
Lait	2'297.4	2'026.2	-271.2	-11.8	2'297.4	2'026.2	-271.2	-11.8
Lait > 6% MG	0.0	0.1	0.0	117.1	0.0	0.1	0.0	117.1
Crème	169.2	128.2	-41.0	-24.2	169.2	128.2	-41.0	-24.2
Poudre de lait écrémé	7.3	24.8	17.5	238.5	7.3	24.8	17.5	238.5
Poudre de lait	108.1	118.1	9.9	9.2	108.1	118.1	9.9	9.2
Poudre de crème	0.0	19.7	19.7	93'714.3	0.0	19.7	19.7	93'714.3
Lait concentré	50.6	69.2	18.6	36.8	50.6	69.2	18.6	36.8
Crème concentrée	27.7	16.9	-10.8	-39.1	27.7	16.9	-10.8	-39.1
Yogourt	670.3	647.8	-22.5	-3.4	670.3	647.8	-22.5	-3.4
Autres produits frais	32.3	6.2	-26.1	-80.9	32.3	6.2	-26.1	-80.9
Petit-lait	438.4	687.7	249.4	56.9	438.4	687.7	249.4	56.9
Poudre de petit-lait	4.0	1.6	-2.4	-60.9	4.0	1.6	-2.4	-60.9
Petit-lait concentré	0.5	0.1	-0.4	-75.2	0.5	0.1	-0.4	-75.2
Beurre (sans beurre anhydre)	240.5	893.4	652.9	271.5	240.5	893.4	652.9	271.5
Pâte à tartiner laitières	0.0	0.0	0.0	-89.2	0.0	0.0	0.0	-89.2
Autres matières grasses provenant du lait	42.1	140.7	98.6	234.3	42.1	140.7	98.6	234.3
Caséines	45.0	0.6	-44.4	-98.6	45.0	0.6	-44.4	-98.6
Lactalbumine	122.6	169.9	47.3	38.5	122.6	169.9	47.3	38.5
Autres albumines	1.3	4.1	2.8	207.0	1.3	4.1	2.8	207.0

Source: Office fédéral de la douane et de la sécurité des frontières OFDF

Valeurs statistiques [sur la base de tous les résultats individuels\*]

janvier 2023

		Moyenne	Écart type	5%-quantile	10%-quantile	Médian	90%-quantile	95%-quantile
Germes	Nombre d'échantillons	1'000 germes/ml	1'000 germes/ml	1'000 germes/ml	1'000 germes/ml	1'000 germes/ml	1'000 germes/ml	1'000 germes/ml
	33'219	9	77	1	2	4	11	16
Cellules somatiques	Nombre d'échantillons	1'000 cellules/ml	1'000 cellules/ml	1'000 cellules/ml	1'000 cellules/ml	1'000 cellules/ml	1'000 cellules/ml	1'000 cellules/ml
	33'173	118	86	33	42	97	217	269
Point de congélation	Nombre d'échantillons	°C	°C	°C	°C	°C	°C	°C
	33'268	-0.525	0.005	-0.532	-0.530	-0.525	-0.519	-0.517

\* Ont été pris en compte tous les échantillons, pour lesquels le critère d'analyse considéré a été analysé. Suisse, sans France (lait de zone franche) et sans lait la Principauté du Liechtenstein.

Répartition "nombre de germes" / Indications en 1'000 germes / ml de tous les résultats individuels\*

janvier 2023

De	1	5	7	9	11	30	80	100	300	600	1000	≥	Total résultats individuels
à	4	6	8	10	29	79	99	299	599	999	2'999	3'000	
Nombre	16'633	7'399	3'922	1'799	2'778	490	39	103	27	5	17	7	33'219
%	50.07	22.27	11.81	5.42	8.36	1.48	0.12	0.31	0.08	0.02	0.05	0.02	100

Répartition "nombre de cellules" / Indications en 1'000 cellules / ml de tous les résultats individuels\*

janvier 2023

De	1	50	101	150	200	250	300	350	400	600	800	≥	Total résultats individuels
à	49	100	149	199	249	299	349	399	599	799	999	1000	
Nombre	5072	12365	7400	4133	2046	974	504	261	322	63	20	13	33'173
%	15.29	37.27	22.31	12.46	6.17	2.94	1.52	0.79	0.97	0.19	0.06	0.04	100

Répartition "point de congélation" / Indications en °C de tous les résultats individuels\*

janvier 2023

De	≤	-0.539	-0.535	-0.531	-0.527	-0.523	-0.519	-0.516	-0.511	-0.507	-0.503	≥	Total résultats individuels
à	-0.540	-0.536	-0.532	-0.528	-0.524	-0.520	-0.517	-0.512	-0.508	-0.504	-0.500	-0.499	
Nombre	26	208	1572	6550	12122	9106	2458	940	138	54	37	57	33'268
%	0.08	0.63	4.73	19.69	36.44	27.37	7.39	2.83	0.41	0.16	0.11	0.17	100

Sources: Suisselab SA Zollikofen, TSM Fiduciaire Sàrl Berne

Lait cru suisse: évaluation de droit public des résultats du contrôle du lait (lait de vache)										
janvier 2023										
Canton	Germes [Nombre d'exploitations]									
	Aucune contestation		1ère contestation		2ème contestation		3ème contestation		Total évaluations	
	G-0	%	G-1C/4M	%	G-2C/4M	%	G-3C/4M	%	G-Total	%
AG	578	99.66	2	0.34	0	0.00	0	0.00	580	100
AI	260	99.62	0	0.00	1	0.38	0	0.00	261	100
AR	373	99.73	1	0.27	0	0.00	0	0.00	374	100
BE	4439	99.64	15	0.34	1	0.02	0	0.00	4455	100
BL/BS	219	100.00	0	0.00	0	0.00	0	0.00	219	100
FR	1237	99.92	1	0.08	0	0.00	0	0.00	1238	100
GE	4	100.00	0	0.00	0	0.00	0	0.00	4	100
GL	178	100.00	0	0.00	0	0.00	0	0.00	178	100
GR	486	100.00	0	0.00	0	0.00	0	0.00	486	100
JU	354	99.72	0	0.00	1	0.28	0	0.00	355	100
LU	1765	99.77	2	0.11	2	0.11	0	0.00	1769	100
NE	320	99.38	1	0.31	0	0.00	1	0.31	322	100
NW	218	100.00	0	0.00	0	0.00	0	0.00	218	100
OW	361	99.72	1	0.28	0	0.00	0	0.00	362	100
SG	1829	99.73	5	0.27	0	0.00	0	0.00	1834	100
SH	56	100.00	0	0.00	0	0.00	0	0.00	56	100
SO	374	100.00	0	0.00	0	0.00	0	0.00	374	100
SZ	560	99.64	2	0.36	0	0.00	0	0.00	562	100
TG	831	99.28	4	0.48	1	0.12	1	0.12	837	100
TI	85	97.70	1	1.15	1	1.15	0	0.00	87	100
UR	160	100.00	0	0.00	0	0.00	0	0.00	160	100
VD	650	99.69	1	0.15	1	0.15	0	0.00	652	100
VS	318	99.38	2	0.63	0	0.00	0	0.00	320	100
ZG	209	100.00	0	0.00	0	0.00	0	0.00	209	100
ZH	788	99.75	2	0.25	0	0.00	0	0.00	790	100
Divers	0	0.00	0	0.00	0	0.00	0	0.00	0	100
<b>Total CH</b>	<b>16'652</b>	<b>99.70</b>	<b>40</b>	<b>0.24</b>	<b>8</b>	<b>0.05</b>	<b>2</b>	<b>0.01</b>	<b>16'702</b>	<b>100</b>
F*	42	100.00	0	0.00	0	0.00	0	0.00	42	100
FL**	38	100.00	0	0.00	0	0.00	0	0.00	38	100
<b>Total</b>	<b>16'732</b>	<b>99.70</b>	<b>40</b>	<b>0.24</b>	<b>8</b>	<b>0.05</b>	<b>2</b>	<b>0.01</b>	<b>16'782</b>	<b>100</b>

Légende:

- G-0 Nombre d'exploitations sans contestation de la charge en germes au niveau du résultat mensuel\* dans le mois d'analyse, c.-à-d. résultat mensuel <80'000 germes/ml
- G-1C/4M Nombre d'exploitations avec la 1ère contestation de la charge en germes en 4 mois
- G-2C/4M Nombre d'exploitations avec la 2ème contestation de la charge en germes en 4 mois
- G-3C/4M Nombre d'exploitations avec la 3ème contestation de la charge en germes en 4 mois
- G-Total Nombre total d'exploitations évaluées quant à la charge en germes

\* Résultat mensuel = moyenne géométrique des résultats d'analyses du premier et du deuxième échantillon d'un mois. N'y a-t-il exceptionnellement qu'un seul résultat, celui-ci compte comme résultat mensuel.

- \* F Échantillons provenant de la France (zone franche)
- \*\* FL Échantillons provenant de la Principauté de Liechtenstein

Sources: Suisselab SA Zollikofen, TSM Fiduciaire Sàrl Berne

Lait cru suisse: évaluation de droit public des résultats du contrôle du lait (lait de vache)												
janvier 2023												
Canton	Cellules somatiques [Nombre d'exploitations]											
	Aucune contestation		1ère contestation		2ème contestation		3ème contestation		4ème contestation		Total évaluations	
	C-0	%	C-1C/5M	%	C-2C/5M	%	C-3C/5M	%	C-4C/5M	%	C-Total	%
AG	565	97.41	10	1.72	4	0.69	1	0.17	0	0.00	580	100
AI	259	99.23	2	0.77	0	0.00	0	0.00	0	0.00	261	100
AR	371	99.20	3	0.80	0	0.00	0	0.00	0	0.00	374	100
BE	4415	99.10	26	0.58	9	0.20	4	0.09	1	0.02	4455	100
BL/BS	215	98.17	2	0.91	2	0.91	0	0.00	0	0.00	219	100
FR	1220	98.47	13	1.05	4	0.32	2	0.16	0	0.00	1239	100
GE	4	100.00	0	0.00	0	0.00	0	0.00	0	0.00	4	100
GL	176	98.88	2	1.12	0	0.00	0	0.00	0	0.00	178	100
GR	481	98.97	3	0.62	2	0.41	0	0.00	0	0.00	486	100
JU	351	98.87	3	0.85	1	0.28	0	0.00	0	0.00	355	100
LU	1751	99.04	12	0.68	3	0.17	1	0.06	1	0.06	1768	100
NE	320	99.38	2	0.62	0	0.00	0	0.00	0	0.00	322	100
NW	217	99.54	1	0.46	0	0.00	0	0.00	0	0.00	218	100
OW	362	100.00	0	0.00	0	0.00	0	0.00	0	0.00	362	100
SG	1821	99.35	4	0.22	6	0.33	0	0.00	2	0.11	1833	100
SH	55	100.00	0	0.00	0	0.00	0	0.00	0	0.00	55	100
SO	370	98.93	2	0.53	2	0.53	0	0.00	0	0.00	374	100
SZ	558	99.29	3	0.53	1	0.18	0	0.00	0	0.00	562	100
TG	824	98.33	10	1.19	3	0.36	1	0.12	0	0.00	838	100
TI	87	100.00	0	0.00	0	0.00	0	0.00	0	0.00	87	100
UR	159	99.38	0	0.00	1	0.63	0	0.00	0	0.00	160	100
VD	638	97.85	4	0.61	8	1.23	1	0.15	1	0.15	652	100
VS	318	99.38	0	0.00	2	0.63	0	0.00	0	0.00	320	100
ZG	207	99.04	1	0.48	1	0.48	0	0.00	0	0.00	209	100
ZH	780	98.73	3	0.38	5	0.63	2	0.25	0	0.00	790	100
Divers	0	0.00	0	0.00	0	0.00	0	0.00	0	0.00	0	100
<b>Total CH</b>	<b>16'524</b>	<b>99</b>	<b>106</b>	<b>1</b>	<b>54</b>	<b>0</b>	<b>12</b>	<b>0</b>	<b>5</b>	<b>0</b>	<b>16'701</b>	<b>100</b>
F*	41	98	0	0	1	2	0	0	0	0	42	100
FL**	38	100	0	0	0	0	0	0	0	0	38	100
<b>Total</b>	<b>16'603</b>	<b>99</b>	<b>106</b>	<b>1</b>	<b>55</b>	<b>0</b>	<b>12</b>	<b>0</b>	<b>5</b>	<b>0</b>	<b>16'781</b>	<b>100</b>

Légende:

C-0 Nombre d'exploitations sans contestation de la charge en cellules au niveau du résultat mensuel\* dans le mois d'analyse, c.-à-d. résultat mensuel <350'000 cellules somatiques/ml

C-1C/5M Nombre d'exploitations avec la 1ère contestation de la charge en cellules en 5 mois

C-2C/5M Nombre d'exploitations avec la 2ème contestation de la charge en cellules en 5 mois

C-3C/5M Nombre d'exploitations avec la 3ème contestation de la charge en cellules en 5 mois

C-4C/5M Nombre d'exploitations avec la 4ème contestation de la charge en cellules en 5 mois

C-Total Nombre total d'exploitations évaluées quant à la charge en cellules

\* Résultat mensuel = moyenne géométrique des résultats d'analyses du premier et du deuxième

échantillon d'un mois. N'y a-t-il exceptionnellement qu'un seul résultat, celui-ci compte comme résultat mensuel.

\* F Échantillons provenant de la France (zone franche)

\*\* FL Échantillons provenant de la Principauté du Liechtenstein

Sources: Suisselab SA Zollikofen, TSM Fiduciaire Sàrl Berne

<b>Lait cru suisse: évaluation de droit public des résultats du contrôle du lait (lait de vache)</b>						
<b>janvier 2023</b>						
Canton	Substances inhibitrices [Nombre d'exploitations]					
	Pas de détection de substances inhibitrices		Détection de substances inhibitrices		Total évaluations	
	S.i.-0	%	S.i.-1	%	S.i.-Total	%
AG	577	100	0	0	577	100
AI	260	100	0	0	260	100
AR	375	100	0	0	375	100
BE	4449	100	6	0	4455	100
BL/BS	221	100	0	0	221	100
FR	1236	100	0	0	1236	100
GE	4	100	0	0	4	100
GL	178	100	0	0	178	100
GR	487	100	0	0	487	100
JU	353	99	2	1	355	100
LU	1756	100	2	0	1758	100
NE	320	100	1	0	321	100
NW	217	100	0	0	217	100
OW	361	100	0	0	361	100
SG	1838	100	0	0	1838	100
SH	56	100	0	0	56	100
SO	372	100	0	0	372	100
SZ	560	100	2	0	562	100
TG	839	100	1	0	840	100
TI	87	100	0	0	87	100
UR	158	99	1	1	159	100
VD	653	100	0	0	653	100
VS	318	99	2	1	320	100
ZG	209	100	0	0	209	100
ZH	789	100	0	0	789	100
Divers	0	0	0	0	0	100
<b>Total CH</b>	<b>16'673</b>	<b>100</b>	<b>17</b>	<b>0</b>	<b>16'690</b>	<b>100</b>
F*	0	0	0	0	0	0
FL**	42	100	0	0	42	100
	38	100	0	0	38	100
	0	0	0	0	0	0
<b>Total</b>	<b>16'753</b>	<b>100</b>	<b>17</b>	<b>0</b>	<b>16'770</b>	<b>100</b>

Légende:

- S.i.-0 Nombre d'exploitations avec détection de substances inhibitrices dans le mois analysé
- S.i.-1 Nombre d'exploitations sans détection de substances inhibitrices dans le mois analysé
- S.i.-Total Nombre total d'exploitations évaluées quant à la détection de substances inhibitrices

- \* F Échantillons provenant de la France (zone franche)
- \*\* FL Échantillons provenant de la Principauté du Liechtenstein

Sources: Suiselab SA Zollikofen, TSM Fiduciaire Sàrl Berne

Lait cru suisse: évaluation de droit public des résultats du contrôle du lait (lait de vache)										
janvier 2023										
Canton	Suspensions de livraison de lait [Nombre d'exploitations]									
	Germe		Cellules somatiques		Substances inhibitrices		Suspensions successives		Total suspensions	
	Sp-G	%	Sp-C	%	Sp-S.i.	%	Sp-Succ.	%	Sp-Total	%
AG	0	0.00	0	0	0	0.00	0	0.00	0	100
AI	0	0.00	0	0.00	0	0.00	0	0.00	0	100
AR	0	0.00	0	0.00	0	0.00	0	0.00	0	100
BE	0	0.00	1	14.29	6	85.71	0	0.00	7	100
BL/BS	0	0.00	0	0.00	0	0.00	0	0.00	0	100
FR	0	0.00	0	0.00	0	0.00	0	0.00	0	100
GE	0	0.00	0	0.00	0	0.00	0	0.00	0	100
GL	0	0.00	0	0.00	0	0.00	0	0.00	0	100
GR	0	0.00	0	0.00	0	0.00	0	0.00	0	100
JU	0	0.00	0	0.00	2	100.00	0	0.00	2	100
LU	0	0.00	1	33.33	2	66.67	0	0.00	3	100
NE	1	50.00	0	0.00	1	50.00	0	0.00	2	100
NW	0	0.00	0	0.00	0	0.00	0	0.00	0	100
OW	0	0.00	0	0.00	0	0.00	0	0.00	0	100
SG	0	0.00	2	100.00	0	0.00	0	0.00	2	100
SH	0	0.00	0	0.00	0	0.00	0	0.00	0	100
SO	0	0.00	0	0.00	0	0.00	0	0.00	0	100
SZ	0	0.00	0	0.00	2	100.00	0	0.00	2	100
TG	1	50.00	0	0.00	1	50.00	0	0.00	2	100
TI	0	0.00	0	0.00	0	0.00	0	0.00	0	100
UR	0	0.00	0	0.00	1	100.00	0	0.00	1	100
VD	0	0.00	1	100.00	0	0.00	0	0.00	1	100
VS	0	0.00	0	0.00	2	100.00	0	0.00	2	100
ZG	0	0.00	0	0.00	0	0.00	1	100.00	1	100
ZH	0	0.00	0	0.00	0	0.00	1	100.00	1	100
Divers	0	0.00	0	0.00	0	0.00	0	0.00	0	100
<b>Total CH</b>	<b>2</b>	<b>7.69</b>	<b>5</b>	<b>19.23</b>	<b>17</b>	<b>65.38</b>	<b>2</b>	<b>7.69</b>	<b>26</b>	<b>100</b>
F*	0	0.00	0	0.00	0	0.00	1	100.00	1	100
FL**	0	0.00	0	0.00	0	0.00	0	0.00	0	100
<b>Total</b>	<b>2</b>	<b>7.41</b>	<b>5</b>	<b>18.52</b>	<b>17</b>	<b>62.96</b>	<b>3</b>	<b>11.11</b>	<b>27</b>	<b>100</b>

Légende:

- Sp-G Nombre de suspensions dues à 3 contestations en matière de germes sur une durée de 4 mois
- Sp-C Nombre de suspensions dues à 4 contestations en matière de cellules somatiques sur une durée de 5 mois
- Sp-S.i. Nombre de suspensions due à la mise en évidence de substances inhibitrices
- Sp-Succ. Nombre de suspensions successives dans le cadre de suspensions antérieures
- Sp-Total Total nombre de suspensions de livraison de lait

- \* F Échantillons provenant de la France (zone franche)
- \*\* FL Échantillons provenant de la Principauté du Liechtenstein

Sources: Suisselab SA Zollikofen, TSM Fiduciariae Sàrl Berne



Lait cru suisse: évaluation de droit privé des résultats du contrôle du lait (lait de vache)

janvier 2023

Canton	Germes [Nombre d'exploitations]														Total évaluations*	
	Aucune contestation*				1ère contestation*		2ème contestation*		3ème contestation*		4ème contestation*		5ème contestation*			
	G-0≤10		G-0>10		G-1C/5M		G-2C/5M		G-3C/5M		G-4C/5M		G-5C/5M			
	%	%	%	%	%	%	%	%	%	%	%	%	%	%		
AG	326	56.50	240	41.59	7	1.21	3	0.52	1	0.17	0	0.00	0	0.00	577	100
AI	172	66.41	83	32.05	3	1.16	1	0.39	0	0.00	0	0.00	0	0.00	259	100
AR	295	78.67	77	20.53	0	0.00	3	0.80	0	0.00	0	0.00	0	0.00	375	100
BE	3334	74.87	1069	24.01	29	0.65	16	0.36	4	0.09	1	0.02	0	0.00	4453	100
BL/BS	142	64.25	77	34.84	1	0.45	1	0.45	0	0.00	0	0.00	0	0.00	221	100
FR	845	68.48	374	30.31	9	0.73	3	0.24	2	0.16	0	0.00	1	0.08	1234	100
GE	3	75.00	1	25.00	0	0.00	0	0.00	0	0.00	0	0.00	0	0.00	4	100
GL	148	83.15	29	16.29	1	0.56	0	0.00	0	0.00	0	0.00	0	0.00	178	100
GR	378	77.62	103	21.15	6	1.23	0	0.00	0	0.00	0	0.00	0	0.00	487	100
JU	219	61.86	132	37.29	2	0.56	0	0.00	1	0.28	0	0.00	0	0.00	354	100
LU	1207	68.66	535	30.43	8	0.46	4	0.23	3	0.17	1	0.06	0	0.00	1758	100
NE	196	61.25	119	37.19	2	0.63	2	0.63	1	0.31	0	0.00	0	0.00	320	100
NW	152	70.05	64	29.49	1	0.46	0	0.00	0	0.00	0	0.00	0	0.00	217	100
OW	269	74.52	88	24.38	1	0.28	3	0.83	0	0.00	0	0.00	0	0.00	361	100
SG	1443	78.55	378	20.58	10	0.54	5	0.27	0	0.00	0	0.00	1	0.05	1837	100
SH	38	67.86	17	30.36	1	1.79	0	0.00	0	0.00	0	0.00	0	0.00	56	100
SO	219	59.03	146	39.35	5	1.35	1	0.27	0	0.00	0	0.00	0	0.00	371	100
SZ	379	67.44	177	31.49	4	0.71	2	0.36	0	0.00	0	0.00	0	0.00	562	100
TG	627	74.73	204	24.31	2	0.24	3	0.36	1	0.12	2	0.24	0	0.00	839	100
TI	65	74.71	19	21.84	1	1.15	0	0.00	2	2.30	0	0.00	0	0.00	87	100
UR	123	77.36	32	20.13	3	1.89	1	0.60	0	0.00	0	0.00	0	0.00	159	100
VD	415	63.75	225	34.56	7	1.08	2	0.31	0	0.00	2	0.31	0	0.00	651	100
VS	207	64.69	109	34.06	1	0.31	2	0.63	1	0.31	0	0.00	0	0.00	320	100
ZG	132	63.46	75	36.06	1	0.48	0	0.00	0	0.00	0	0.00	0	0.00	208	100
ZH	509	64.51	276	34.98	3	0.38	1	0.13	0	0.00	0	0.00	0	0.00	789	100
Divers	0	0.00	0	0.00	0	0.00	0	0.00	0	0.00	0	0.00	0	0.00	0	100
<b>Total CH</b>	<b>11'843</b>	<b>71</b>	<b>4'649</b>	<b>28</b>	<b>108</b>	<b>1</b>	<b>53</b>	<b>0</b>	<b>16</b>	<b>0</b>	<b>6</b>	<b>0</b>	<b>2</b>	<b>0</b>	<b>16'677</b>	<b>100</b>
F*	21	50.00	20	47.62	0	0.00	1	2.38	0	0.00	0	0.00	0	0.00	42	100
FL**	29	76.32	9	23.68	0	0.00	0	0.00	0	0.00	0	0.00	0	0.00	38	100
<b>Total</b>	<b>11'893</b>	<b>71</b>	<b>4'678</b>	<b>28</b>	<b>108</b>	<b>1</b>	<b>54</b>	<b>0</b>	<b>16</b>	<b>0</b>	<b>6</b>	<b>0</b>	<b>2</b>	<b>0</b>	<b>16'757</b>	<b>100</b>

Légende:

- G-0≤10 Nombre d'exploitations sans contestation privée de la charge en germes dans le mois d'analyse; le plus mauvais résultat du premier et dernier échantillon dans le mois d'analyse avait une valeur ≤ 10'000 germes/ml
- G-0>10 Nombre d'exploitations sans contestation privée de la charge en germes dans le mois d'analyse; le plus mauvais résultat du premier et dernier échantillon dans le mois d'analyse avait une valeur >10'000 et ≤ 79'000 germes/ml
- G-1C/5M Nombre d'exploitations avec la 1ère contestation de la charge en germes en 5 mois
- G-2C/5M Nombre d'exploitations avec la 2ème contestation de la charge en germes en 5 mois
- G-3C/5M Nombre d'exploitations avec la 3ème contestation de la charge en germes en 5 mois
- G-4C/5M Nombre d'exploitations avec la 4ème contestation de la charge en germes en 5 mois
- G-5C/5M Nombre d'exploitations avec la 5ème contestation de la charge en germes en 5 mois
- G-Total Nombre total d'exploitations évaluées quant à la charge en germes

\* Évaluations et contestations selon la convention (PSL, AILS, Fromarte) du 15.12.2015 sur les modalités des contrats d'achat de lait

- \* F Échantillons provenant de la France (zone franche)
- \*\* FL Échantillons provenant de la Principauté du Liechtenstein

Sources: Suisselab SA Zollikofen, TSM Fiduciaire Sàrl Berne

Lait cru suisse: évaluation de droit privé des résultats du contrôle du lait (lait de vache)

janvier 2023

Canton	Cellules somatiques [Nombre d'exploitations]															
	Aucune contestation*				1ère contestation*		2ème contestation*		3ème contestation*		41957 4ème contestation*		5ème contestation*		Total évaluations*	
	C-0≤100	%	C-0>100	%	C-1C/5M	%	C-2C/5M	%	C-3C/5M	%	C-4C/5M	%	C-1C/5M	%	C-Total	%
AG	118	20.45	422	73.14	14	2.43	13	2.25	10	1.73	0	0.00	0	0.00	577	100
AI	123	47.31	129	49.62	5	1.92	2	0.77	1	0.38	0	0.00	0	0.00	260	100
AR	172	45.87	195	52.00	5	1.33	2	0.53	1	0.27	0	0.00	0	0.00	375	100
BE	2293	51.48	2023	45.42	80	1.80	36	0.81	16	0.36	5	0.11	1	0.02	4454	100
BL/BS	85	38.46	126	57.01	4	1.81	4	1.81	2	0.90	0	0.00	0	0.00	221	100
FR	540	43.72	639	51.74	34	2.75	15	1.21	7	0.57	0	0.00	0	0.00	1235	100
GE	1	25.00	3	75.00	0	0.00	0	0.00	0	0.00	0	0.00	0	0.00	4	100
GL	92	51.69	78	43.82	6	3.37	1	0.56	1	0.56	0	0.00	0	0.00	178	100
GR	269	55.24	208	42.71	5	1.03	3	0.62	1	0.21	1	0.21	0	0.00	487	100
JU	138	38.98	202	57.06	9	2.54	5	1.41	0	0.00	0	0.00	0	0.00	354	100
LU	649	36.94	1054	59.99	32	1.82	8	0.46	9	0.51	3	0.17	2	0.11	1757	100
NE	122	38.01	187	58.26	10	3.12	2	0.62	0	0.00	0	0.00	0	0.00	321	100
NW	101	46.54	110	50.69	4	1.84	2	0.92	0	0.00	0	0.00	0	0.00	217	100
OW	153	42.38	197	54.57	5	1.39	3	0.83	2	0.55	1	0.28	0	0.00	361	100
SG	699	38.07	1069	58.22	41	2.23	18	0.98	5	0.27	4	0.22	0	0.00	1836	100
SH	6	10.91	47	85.45	1	1.82	0	0.00	1	1.82	0	0.00	0	0.00	55	100
SO	112	30.19	241	64.96	11	2.96	5	1.35	2	0.54	0	0.00	0	0.00	371	100
SZ	243	43.24	298	53.02	14	2.49	4	0.71	2	0.36	1	0.18	0	0.00	562	100
TG	193	22.98	609	72.50	19	2.26	9	1.07	5	0.60	3	0.36	2	0.24	840	100
TI	31	35.63	55	63.22	1	1.15	0	0.00	0	0.00	0	0.00	0	0.00	87	100
UR	98	61.64	56	35.22	2	1.26	2	1.26	1	0.63	0	0.00	0	0.00	159	100
VD	238	36.56	374	57.45	21	3.23	11	1.69	6	0.92	1	0.15	0	0.00	651	100
VS	189	59.06	122	38.13	5	1.56	3	0.94	0	0.00	1	0.31	0	0.00	320	100
ZG	63	30.14	140	66.99	4	1.91	0	0.00	2	0.96	0	0.00	0	0.00	209	100
ZH	195	24.71	559	70.85	15	1.90	11	1.39	5	0.63	1	0.13	3	0.38	789	100
Divers	0	0.00	0	0.00	0	0.00	0	0.00	0	0.00	0	0.00	0	0.00	0	100
<b>Total CH</b>	<b>6'923</b>	<b>41.50</b>	<b>9'143</b>	<b>55</b>	<b>347</b>	<b>2</b>	<b>159</b>	<b>0.95</b>	<b>79</b>	<b>0.47</b>	<b>21</b>	<b>0.13</b>	<b>8</b>	<b>0.05</b>	<b>16'680</b>	<b>100</b>
F*	11	26.19	28	66.67	0	0.00	1	2.38	1	2.38	1	2.38	0	0.00	42	100
FL**	7	18.42	29	76.32	1	2.63	1	2.63	0	0.00	0	0.00	0	0.00	38	100
<b>Total</b>	<b>6'941</b>	<b>41.41</b>	<b>9'200</b>	<b>55</b>	<b>348</b>	<b>2</b>	<b>161</b>	<b>1</b>	<b>80</b>	<b>0.48</b>	<b>22</b>	<b>0.13</b>	<b>8</b>	<b>0.05</b>	<b>16'760</b>	<b>100</b>

Légende:

- C-0≤100 Nombre d'exploitations sans contestation privée de la charge en cellules somatiques dans le mois d'analyse; le plus mauvais résultat du premier et dernier échantillon dans le mois d'analyse avait une valeur ≤ 100'000 cellules somatiques/ml
- C-0>100 Nombre d'exploitations sans contestation privée de la charge en cellules somatiques dans le mois d'analyse; le plus mauvais résultat du premier et dernier échantillon dans le mois d'analyse avait une valeur >100'000 et ≤ 349'000 cellules somatiques/ml
- C-1C/5M Nombre d'exploitations avec la 1ère contestation de la charge en cellules somatiques en 5 mois
- C-2C/5M Nombre d'exploitations avec la 2ème contestation de la charge en cellules somatiques en 5 mois
- C-3C/5M Nombre d'exploitations avec la 3ème contestation de la charge en cellules somatiques en 5 mois
- C-4C/5M Nombre d'exploitations avec la 4ème contestation de la charge en cellules somatiques en 5 mois
- C-5C/5M Nombre d'exploitations avec la 5ème contestation de la charge en cellules somatiques en 5 mois
- C-Total Nombre total d'exploitations évaluées quant à la charge en cellules somatiques

\* Évaluations et contestations selon la convention (PSL, AILS, Fromarte) du 15.12.2015 sur les modalités des contrats d'achat de lait

- \* F Échantillons provenant de la France (zone franche)
- \*\* FL Échantillons provenant de la Principauté du Liechtenstein

Sources: SuisseLab SA Zollikofen, TSM Fiduciaire Sàrl Berne

Lait cru suisse: évaluation de droit privé, résultats du contrôle du lait (lait de vache)								
janvier 2023								
Substances inhibitrices [Nombre d'exploitations]								
Canton	Pas de contestation*		1ère contestation*		2ème contestation*		Total évaluations*	
	S.i.-0	%	S.i.-1C/12M	%	S.i.-2C/12M	%	S.i.-Total	%
AG	577	100.00	0	0.00	0	0.00	577	100.00
AI	260	100.00	0	0.00	0	0.00	260	100.00
AR	375	100.00	0	0.00	0	0.00	375	100.00
BE	4449	99.87	6	0.13	0	0.00	4455	100.00
BL/BS	221	100.00	0	0.00	0	0.00	221	100.00
FR	1236	100.00	0	0.00	0	0.00	1236	100.00
GE	4	100.00	0	0.00	0	0.00	4	100.00
GL	178	100.00	0	0.00	0	0.00	178	100.00
GR	487	100.00	0	0.00	0	0.00	487	100.00
JU	353	99.44	2	0.56	0	0.00	355	100.00
LU	1756	99.89	2	0.11	0	0.00	1758	100.00
NE	320	99.69	1	0.31	0	0.00	321	100.00
NW	217	100.00	0	0.00	0	0.00	217	100.00
OW	361	100.00	0	0.00	0	0.00	361	100.00
SG	1838	100.00	0	0.00	0	0.00	1838	100.00
SH	56	100.00	0	0.00	0	0.00	56	100.00
SO	372	100.00	0	0.00	0	0.00	372	100.00
SZ	560	99.64	2	0.36	0	0.00	562	100.00
TG	839	99.88	1	0.12	0	0.00	840	100.00
TI	87	100.00	0	0.00	0	0.00	87	100.00
UR	158	99.37	1	0.63	0	0.00	159	100.00
VD	653	100.00	0	0.00	0	0.00	653	100.00
VS	318	99.38	2	0.63	0	0.00	320	100.00
ZG	209	100.00	0	0.00	0	0.00	209	100.00
ZH	789	100.00	0	0.00	0	0.00	789	100.00
Divers	0	0.00	0	0.00	0	0.00	0	100.00
<b>Total CH</b>	<b>16'673</b>	<b>99.90</b>	<b>17</b>	<b>0.10</b>	<b>0</b>	<b>0.00</b>	<b>16'690</b>	<b>100.00</b>
F*	42	100.00	0	0.00	0	0.00	42	100.00
FL**	38	100.00	0	0.00	0	0.00	38	100.00
<b>Total</b>	<b>16'753</b>	<b>99.90</b>	<b>17</b>	<b>0.10</b>	<b>0</b>	<b>0.00</b>	<b>16'770</b>	<b>100.00</b>

**Légende:**

- S.i.-0 Nombre d'exploitations sans détection de substances inhibitrices dans les échantillons du mois d'analyse (pas de contestation privée)
- S.i.-1C/12M Nombre d'exploitations avec la 1ère contestation privée en 12 mois à cause de détection de substances inhibitrices
- S.i.-2C/12M Nombre d'exploitations avec la 2ème contestation privée en 12 mois à cause de détection de substances inhibitrices
- S.i.-Total Nombre total d'exploitations évaluées quant à la détection de substances inhibitrices

\* Évaluations et contestations selon la convention (PSL, AILS, Fromarte) du 15.12.2015 sur les modalités des contrats d'achat de lait

- \* F Échantillons provenant de la France (zone franche)
- \*\* FL Échantillons provenant de la Principauté du Liechtenstein

Sources: Suisselab SA Zollikofen, TSM Fiduciaire Sàrl Berne

**Lait cru suisse: évaluation de droit privé, résultats du contrôle du lait (lait de vache)  
janvier 2023**

Canton	Point de congélation [Nombre d'exploitations]							
	Pas de contestation*		Contestation* sans sanction		Contestation* avec sanction		Total évaluations*	
	PG-0	%	PG-C	%	PG-CS	%	PG-Total	%
AG	541	93.76	24	4.16	12	2.08	577	100
AI	235	90.38	20	7.69	5	1.92	260	100
AR	359	95.73	9	2.40	7	1.87	375	100
BE	4239	95.22	129	2.90	84	1.89	4452	100
BL/BS	208	94.12	6	2.71	7	3.17	221	100
FR	1156	93.60	48	3.89	31	2.51	1235	100
GE	3	75.00	0	0.00	1	25.00	4	100
GL	169	94.94	5	2.81	4	2.25	178	100
GR	450	92.59	24	4.94	12	2.47	486	100
JU	323	91.24	25	7.06	6	1.69	354	100
LU	1661	94.54	60	3.41	36	2.05	1757	100
NE	302	94.08	8	2.49	11	3.43	321	100
NW	204	94.01	7	3.23	6	2.76	217	100
OW	344	95.29	13	3.60	4	1.11	361	100
SG	1722	93.79	73	3.98	41	2.23	1836	100
SH	52	92.86	2	3.57	2	3.57	56	100
SO	346	93.26	17	4.58	8	2.16	371	100
SZ	536	95.37	16	2.85	10	1.78	562	100
TG	781	92.98	36	4.29	23	2.74	840	100
TI	82	94.25	3	3.45	2	2.30	87	100
UR	151	94.97	4	2.52	4	2.52	159	100
VD	602	92.19	26	3.98	25	3.83	653	100
VS	293	91.56	14	4.38	13	4.06	320	100
ZG	193	92.34	13	6.22	3	1.44	209	100
ZH	750	95.06	29	3.68	10	1.27	789	100
Divers	0	0.00	0	0.00	0	0.00	0	100
<b>Total CH</b>	<b>15'702</b>	<b>94.14</b>	<b>611</b>	<b>3.66</b>	<b>367</b>	<b>2.20</b>	<b>16'680</b>	<b>100</b>
F*	39	92.86	2	4.76	1	2.38	42	100
FL**	36	94.74	1	2.63	1	2.63	38	100
<b>Total</b>	<b>15'777</b>	<b>94.13</b>	<b>614</b>	<b>3.66</b>	<b>369</b>	<b>2.20</b>	<b>16'760</b>	<b>100</b>

**Légende:**

 PG-0 Nombre d'exploitations sans contestation privée du point de congélation dans le premier du mois d'analyse, résultat  $\leq -0.520$  °C

 PG-C Nombre d'exploitations avec contestation privée du point de congélation, sans sanctions, et dernier échantillon résultat entre  $> -0.520$  °C et  $< -0.516$  °C

 PG-CS Nombre d'exploitations avec contestation privée du point de congélation, avec sanction, résultat  $\geq -0.516$  °C

PG-Total Nombre total d'exploitations évaluées quant au point de congélation

\* Évaluations et contestations selon la convention (PSL, AILS, Fromarte) du 15.12.2015 sur les modalités des contrats d'achat de lait. À partir du 01.11.2020 sous considération des valeurs d'adaptations pour le critère « point de congélation »

\* F Échantillons provenant de la France (zone franche)

\*\* FL Échantillons provenant de la Principauté du Liechtenstein

Sources: Suisselab SA Zollikofen, TSM Fiduciaire Sàrl Berne

**Q75 plus 4n -0.513 °C**

valeur statistique calculée sur la base des valeurs supérieures des deux échantillons par mois et exploitation.

**Lait cru suisse: déductions et suppléments de droit privé\* (lait de vache)  
janvier 2023**

Canton	Déduction/supplément* [Nombre d'exploitations]							
	Supplément	%	± 0	%	Déduction	%	Total	%
AG	96	16.61	434	75.09	48	8.30	578	100
AI	96	36.92	151	58.08	13	5.00	260	100
AR	155	41.33	209	55.73	11	2.93	375	100
BE	2059	46.23	2207	49.55	188	4.22	4454	100
BL/BS	73	33.03	136	61.54	12	5.43	221	100
FR	469	37.94	701	56.72	66	5.34	1236	100
GE	1	25.00	3	75.00	0	0.00	4	100
GL	89	50.00	81	45.51	8	4.49	178	100
GR	227	46.61	245	50.31	15	3.08	487	100
JU	116	32.77	220	62.15	18	5.08	354	100
LU	579	32.94	1109	63.08	70	3.98	1758	100
NE	103	32.09	199	61.99	19	5.92	321	100
NW	93	42.66	118	54.13	7	3.21	218	100
OW	133	36.84	213	59.00	15	4.16	361	100
SG	636	34.60	1119	60.88	83	4.52	1838	100
SH	6	10.71	47	83.93	3	5.36	56	100
SO	100	26.88	248	66.67	24	6.45	372	100
SZ	210	37.37	324	57.65	28	4.98	562	100
TG	171	20.36	623	74.17	46	5.48	840	100
TI	23	26.44	61	70.11	3	3.45	87	100
UR	86	54.09	64	40.25	9	5.66	159	100
VD	199	30.43	408	62.39	47	7.19	654	100
VS	145	45.31	160	50.00	15	4.69	320	100
ZG	53	25.36	148	70.81	8	3.83	209	100
ZH	174	22.05	576	73.00	39	4.94	789	100
Divers	0	0.00	0	0.00	0	0.00	0	100
<b>Total CH</b>	<b>6'092</b>	<b>36.50</b>	<b>9'804</b>	<b>58.74</b>	<b>795</b>	<b>4.76</b>	<b>16'691</b>	<b>100</b>
F*	10	23.81	28	66.67	4	9.52	42	100
FL**	5	13.16	31	81.58	2	5.26	38	100
<b>Total</b>	<b>6'107</b>	<b>36.41</b>	<b>9'863</b>	<b>58.81</b>	<b>801</b>	<b>4.78</b>	<b>16'771</b>	<b>100</b>

**Légende:**

Supplément Exigences de bases remplies pour l'octroi du supplément de 0.5 centimes, sans prise en considération des exigences spécifiques pour le lait de non-ensilage (nombre d'exploitations)

± 0 Nombre d'exploitations sans droit au supplément et sans déduction dans le mois analysé

Déduction Nombre total des exploitations évaluées dans le mois analysé

Total Nombre total des exploitations avec déduction dans le mois analysé

\* Évaluations et contestations selon la convention (PSL, AILS, Fromarte) du 15.12.2015 sur les modalités des contrats d'achat de lait. À partir du 01.11.2020 sous considération des valeurs d'adaptations pour le critère « point de congélation »

\* F Échantillons provenant de la France (zone franche)

\*\* FL Échantillons provenant de la Principauté du Liechtenstein

Sources: SuisseLab SA Zollikofen, TSM Fiduciaire Sàrl Berne

Composition du lait de vache par canton (page 1 : d'Argovie à Schaffhouse)

Canton	Composants	janv. g/kg	févr. g/kg	mars g/kg	avril g/kg	mai g/kg	juin g/kg	juil. g/kg	août g/kg	sept. g/kg	oct. g/kg	nov. g/kg	déc. g/kg	Moyenne 2023 g/kg
Argovie	Matière grasse	43.8	0.0	0.0	0.0	0.0	0.0	0.0	0.0	0.0	0.0	0.0	0.0	43.8
	Protéine	34.5	0.0	0.0	0.0	0.0	0.0	0.0	0.0	0.0	0.0	0.0	0.0	34.5
	Total	78.3	0.0	0.0	0.0	0.0	0.0	0.0	0.0	0.0	0.0	0.0	0.0	78.3
Appenzell Rhodes-Intérieures	Matière grasse	41.9	0.0	0.0	0.0	0.0	0.0	0.0	0.0	0.0	0.0	0.0	0.0	41.9
	Protéine	35.2	0.0	0.0	0.0	0.0	0.0	0.0	0.0	0.0	0.0	0.0	0.0	35.2
	Total	77.1	0.0	0.0	0.0	0.0	0.0	0.0	0.0	0.0	0.0	0.0	0.0	77.1
Appenzell Rhodes-Extérieures	Matière grasse	42.3	0.0	0.0	0.0	0.0	0.0	0.0	0.0	0.0	0.0	0.0	0.0	42.3
	Protéine	34.8	0.0	0.0	0.0	0.0	0.0	0.0	0.0	0.0	0.0	0.0	0.0	34.8
	Total	77.1	0.0	0.0	0.0	0.0	0.0	0.0	0.0	0.0	0.0	0.0	0.0	77.1
Bâle-Campagne	Matière grasse	43.3	0.0	0.0	0.0	0.0	0.0	0.0	0.0	0.0	0.0	0.0	0.0	43.3
	Protéine	33.7	0.0	0.0	0.0	0.0	0.0	0.0	0.0	0.0	0.0	0.0	0.0	33.7
	Total	77.0	0.0	0.0	0.0	0.0	0.0	0.0	0.0	0.0	0.0	0.0	0.0	77.0
Berne	Matière grasse	43.1	0.0	0.0	0.0	0.0	0.0	0.0	0.0	0.0	0.0	0.0	0.0	43.1
	Protéine	34.0	0.0	0.0	0.0	0.0	0.0	0.0	0.0	0.0	0.0	0.0	0.0	34.0
	Total	77.1	0.0	0.0	0.0	0.0	0.0	0.0	0.0	0.0	0.0	0.0	0.0	77.1
Fribourg	Matière grasse	41.7	0.0	0.0	0.0	0.0	0.0	0.0	0.0	0.0	0.0	0.0	0.0	41.7
	Protéine	33.9	0.0	0.0	0.0	0.0	0.0	0.0	0.0	0.0	0.0	0.0	0.0	33.9
	Total	75.6	0.0	0.0	0.0	0.0	0.0	0.0	0.0	0.0	0.0	0.0	0.0	75.6
Genève	Matière grasse	41.2	0.0	0.0	0.0	0.0	0.0	0.0	0.0	0.0	0.0	0.0	0.0	41.2
	Protéine	35.0	0.0	0.0	0.0	0.0	0.0	0.0	0.0	0.0	0.0	0.0	0.0	35.0
	Total	76.2	0.0	0.0	0.0	0.0	0.0	0.0	0.0	0.0	0.0	0.0	0.0	76.2
Glaris	Matière grasse	40.1	0.0	0.0	0.0	0.0	0.0	0.0	0.0	0.0	0.0	0.0	0.0	40.1
	Protéine	32.9	0.0	0.0	0.0	0.0	0.0	0.0	0.0	0.0	0.0	0.0	0.0	32.9
	Total	73.0	0.0	0.0	0.0	0.0	0.0	0.0	0.0	0.0	0.0	0.0	0.0	73.0
Grisons	Matière grasse	39.2	0.0	0.0	0.0	0.0	0.0	0.0	0.0	0.0	0.0	0.0	0.0	39.2
	Protéine	32.4	0.0	0.0	0.0	0.0	0.0	0.0	0.0	0.0	0.0	0.0	0.0	32.4
	Total	71.6	0.0	0.0	0.0	0.0	0.0	0.0	0.0	0.0	0.0	0.0	0.0	71.6
Jura	Matière grasse	41.7	0.0	0.0	0.0	0.0	0.0	0.0	0.0	0.0	0.0	0.0	0.0	41.7
	Protéine	34.0	0.0	0.0	0.0	0.0	0.0	0.0	0.0	0.0	0.0	0.0	0.0	34.0
	Total	75.7	0.0	0.0	0.0	0.0	0.0	0.0	0.0	0.0	0.0	0.0	0.0	75.7
Lucerne	Matière grasse	43.0	0.0	0.0	0.0	0.0	0.0	0.0	0.0	0.0	0.0	0.0	0.0	43.0
	Protéine	34.9	0.0	0.0	0.0	0.0	0.0	0.0	0.0	0.0	0.0	0.0	0.0	34.9
	Total	77.9	0.0	0.0	0.0	0.0	0.0	0.0	0.0	0.0	0.0	0.0	0.0	77.9
Neuchâtel	Matière grasse	41.4	0.0	0.0	0.0	0.0	0.0	0.0	0.0	0.0	0.0	0.0	0.0	41.4
	Protéine	33.9	0.0	0.0	0.0	0.0	0.0	0.0	0.0	0.0	0.0	0.0	0.0	33.9
	Total	75.3	0.0	0.0	0.0	0.0	0.0	0.0	0.0	0.0	0.0	0.0	0.0	75.3
Nidwald	Matière grasse	41.8	0.0	0.0	0.0	0.0	0.0	0.0	0.0	0.0	0.0	0.0	0.0	41.8
	Protéine	34.8	0.0	0.0	0.0	0.0	0.0	0.0	0.0	0.0	0.0	0.0	0.0	34.8
	Total	76.6	0.0	0.0	0.0	0.0	0.0	0.0	0.0	0.0	0.0	0.0	0.0	76.6
Obwald	Matière grasse	41.6	0.0	0.0	0.0	0.0	0.0	0.0	0.0	0.0	0.0	0.0	0.0	41.6
	Protéine	34.5	0.0	0.0	0.0	0.0	0.0	0.0	0.0	0.0	0.0	0.0	0.0	34.5
	Total	76.1	0.0	0.0	0.0	0.0	0.0	0.0	0.0	0.0	0.0	0.0	0.0	76.1
Schaffhouse	Matière grasse	44.1	0.0	0.0	0.0	0.0	0.0	0.0	0.0	0.0	0.0	0.0	0.0	44.1
	Protéine	34.1	0.0	0.0	0.0	0.0	0.0	0.0	0.0	0.0	0.0	0.0	0.0	34.1
	Total	78.2	0.0	0.0	0.0	0.0	0.0	0.0	0.0	0.0	0.0	0.0	0.0	78.2

Sources: Suissselab SA Zollikofen, TSM Fiduciaire Sàrl Berne

Les données déterminées sont issues de tous les prélèvements (échantillonnage automatique ou manuel), effectués dans le cadre du contrôle de qualité du lait (valeur médiane).

Composition du lait de vache par canton (page 2 : de Schwyz à Zurich)

Canton	Composants	janv. g/kg	févr g/kg	mars g/kg	avril g/kg	mai g/kg	juin g/kg	juil. g/kg	août g/kg	sept. g/kg	oct. g/kg	nov. g/kg	déc. g/kg	Moyenne 2023 g/kg
Schwyz	Matière grasse	41.7	0.0	0.0	0.0	0.0	0.0	0.0	0.0	0.0	0.0	0.0	0.0	41.7
	Protéine	34.7	0.0	0.0	0.0	0.0	0.0	0.0	0.0	0.0	0.0	0.0	0.0	34.7
	Total	76.4	0.0	0.0	0.0	0.0	0.0	0.0	0.0	0.0	0.0	0.0	0.0	76.4
Saint-Gall	Matière grasse	43.8	0.0	0.0	0.0	0.0	0.0	0.0	0.0	0.0	0.0	0.0	0.0	43.8
	Protéine	34.1	0.0	0.0	0.0	0.0	0.0	0.0	0.0	0.0	0.0	0.0	0.0	34.1
	Total	77.9	0.0	0.0	0.0	0.0	0.0	0.0	0.0	0.0	0.0	0.0	0.0	77.9
Soleure	Matière grasse	42.1	0.0	0.0	0.0	0.0	0.0	0.0	0.0	0.0	0.0	0.0	0.0	42.1
	Protéine	34.9	0.0	0.0	0.0	0.0	0.0	0.0	0.0	0.0	0.0	0.0	0.0	34.9
	Total	77.0	0.0	0.0	0.0	0.0	0.0	0.0	0.0	0.0	0.0	0.0	0.0	77.0
Tessin	Matière grasse	40.1	0.0	0.0	0.0	0.0	0.0	0.0	0.0	0.0	0.0	0.0	0.0	40.1
	Protéine	33.5	0.0	0.0	0.0	0.0	0.0	0.0	0.0	0.0	0.0	0.0	0.0	33.5
	Total	73.6	0.0	0.0	0.0	0.0	0.0	0.0	0.0	0.0	0.0	0.0	0.0	73.6
Thurgovie	Matière grasse	42.9	0.0	0.0	0.0	0.0	0.0	0.0	0.0	0.0	0.0	0.0	0.0	42.9
	Protéine	35.0	0.0	0.0	0.0	0.0	0.0	0.0	0.0	0.0	0.0	0.0	0.0	35.0
	Total	77.9	0.0	0.0	0.0	0.0	0.0	0.0	0.0	0.0	0.0	0.0	0.0	77.9
Uri	Matière grasse	40.6	0.0	0.0	0.0	0.0	0.0	0.0	0.0	0.0	0.0	0.0	0.0	40.6
	Protéine	33.9	0.0	0.0	0.0	0.0	0.0	0.0	0.0	0.0	0.0	0.0	0.0	33.9
	Total	74.5	0.0	0.0	0.0	0.0	0.0	0.0	0.0	0.0	0.0	0.0	0.0	74.5
Vaud	Matière grasse	40.7	0.0	0.0	0.0	0.0	0.0	0.0	0.0	0.0	0.0	0.0	0.0	40.7
	Protéine	33.9	0.0	0.0	0.0	0.0	0.0	0.0	0.0	0.0	0.0	0.0	0.0	33.9
	Total	74.6	0.0	0.0	0.0	0.0	0.0	0.0	0.0	0.0	0.0	0.0	0.0	74.6
Valais	Matière grasse	38.0	0.0	0.0	0.0	0.0	0.0	0.0	0.0	0.0	0.0	0.0	0.0	38.0
	Protéine	32.3	0.0	0.0	0.0	0.0	0.0	0.0	0.0	0.0	0.0	0.0	0.0	32.3
	Total	70.3	0.0	0.0	0.0	0.0	0.0	0.0	0.0	0.0	0.0	0.0	0.0	70.3
Zoug	Matière grasse	42.4	0.0	0.0	0.0	0.0	0.0	0.0	0.0	0.0	0.0	0.0	0.0	42.4
	Protéine	34.7	0.0	0.0	0.0	0.0	0.0	0.0	0.0	0.0	0.0	0.0	0.0	34.7
	Total	77.1	0.0	0.0	0.0	0.0	0.0	0.0	0.0	0.0	0.0	0.0	0.0	77.1
Zurich	Matière grasse	43.4	0.0	0.0	0.0	0.0	0.0	0.0	0.0	0.0	0.0	0.0	0.0	43.4
	Protéine	34.4	0.0	0.0	0.0	0.0	0.0	0.0	0.0	0.0	0.0	0.0	0.0	34.4
	Total	77.8	0.0	0.0	0.0	0.0	0.0	0.0	0.0	0.0	0.0	0.0	0.0	77.8
Moyenne Suisse	Matière grasse	42.4	0.0	0.0	0.0	0.0	0.0	0.0	0.0	0.0	0.0	0.0	0.0	42.4
	Protéine	34.3	0.0	0.0	0.0	0.0	0.0	0.0	0.0	0.0	0.0	0.0	0.0	34.3
	Total	76.7	0.0	0.0	0.0	0.0	0.0	0.0	0.0	0.0	0.0	0.0	0.0	76.7
Moyenne Suisse	Matière grasse	42.5	0.0	0.0	0.0	0.0	0.0	0.0	0.0	0.0	0.0	0.0	0.0	42.5
Année précédente	Protéine	34.0	0.0	0.0	0.0	0.0	0.0	0.0	0.0	0.0	0.0	0.0	0.0	34.0
	Total	76.5	0.0	0.0	0.0	0.0	0.0	0.0	0.0	0.0	0.0	0.0	0.0	76.5
France Zone franche)	Matière grasse	41.1	0.0	0.0	0.0	0.0	0.0	0.0	0.0	0.0	0.0	0.0	0.0	41.1
	Protéine	34.9	0.0	0.0	0.0	0.0	0.0	0.0	0.0	0.0	0.0	0.0	0.0	34.9
	Total	76.0	0.0	0.0	0.0	0.0	0.0	0.0	0.0	0.0	0.0	0.0	0.0	76.0
Principauté du Liechtenstein	Matière grasse	43.5	0.0	0.0	0.0	0.0	0.0	0.0	0.0	0.0	0.0	0.0	0.0	43.5
	Protéine	34.5	0.0	0.0	0.0	0.0	0.0	0.0	0.0	0.0	0.0	0.0	0.0	34.5
	Total	78.0	0.0	0.0	0.0	0.0	0.0	0.0	0.0	0.0	0.0	0.0	0.0	78.0
Moyenne Totale	Matière grasse	42.4	0.0	0.0	0.0	0.0	0.0	0.0	0.0	0.0	0.0	0.0	0.0	42.4
	Protéine	34.3	0.0	0.0	0.0	0.0	0.0	0.0	0.0	0.0	0.0	0.0	0.0	34.3
	Total	76.7	0.0	0.0	0.0	0.0	0.0	0.0	0.0	0.0	0.0	0.0	0.0	76.7
Moyenne totale	Matière grasse	42.5	0.0	0.0	0.0	0.0	0.0	0.0	0.0	0.0	0.0	0.0	0.0	42.5
Année précédente	Protéine	34.0	0.0	0.0	0.0	0.0	0.0	0.0	0.0	0.0	0.0	0.0	0.0	34.0
	Total	76.5	0.0	0.0	0.0	0.0	0.0	0.0	0.0	0.0	0.0	0.0	0.0	76.5

Sources: Suissselab SA Zollikofen, TSM Fiduciaire Sàrl Berne

Les données déterminées sont issues de tous les prélèvements (échantillonnage automatique ou manuel), effectués dans le cadre du contrôle de qualité du lait (valeur médiane).

**Contrôle du lait provenant d'autres mammifères (bufflonne, brebis, chèvre)**

Valeurs statistiques [sur la base de tous les résultats individuels\*]

janvier 2023

		Moyenne	Écart type	5%- quantile	10%- quantile	Médian	90%- quantile	95%-quantile
Germes	Nombre d'échantillons	1'000 germes/ml	1'000 germes/ml	1'000 germes/ml	1'000 germes/ml	1'000 germes/ml	1'000 germes/ml	1'000 germes/ml
	257	153	1193	4	6	16	58	215

Répartition "nombre de germes" / Indications en 1'000 germes / ml de tous les résultats individuels\*

janvier 2023

Von	1	10	50	100	200	300	400	500	1'000	1'500	2'000	≥	Total
bis	9	49	99	199	299	399	499	999	1'499	1'999	2'999	3'000	évaluations
Anzahl	73	154	12	4	2	4	0	3	2	1	0	2	257
%	28.40	59.92	4.67	1.56	0.78	1.56	0.00	1.17	0.78	0.39	0.00	0.78	100

Substances inhibitrices de tous les résultats individuels\*

janvier 2023

	Anzahl	%
Sans détection de substances inhibitrices	282	100.00
Avec détection de substances inhibitrices	0	0.00
Total évaluations	282	100

\* Ont été pris en compte tous les échantillons, pour lesquels le critère d'analyse considéré a été analysé.  
Suisse, sans France (lait de zone franche) et sans lait la Principauté du Liechtenstein.

Sources: Suisselab AG Zollikofen, TSM Treuhand GmbH Bern