

## Monatsstatistik Milchmarkt

Veröffentlichungsdatum:  
Bern, 14. Mai 2024

### 1 - Milchproduktion und Milchverwertung

- 1.1 Monatliche Milchproduktion
- 1.2 Milchverwertung nach Milchäquivalent
- 1.3 Milchverwertung nach Milchäquivalent (Grafik)

### 2 - Hergestellte Milchprodukte

- 2.1 Käseproduktion, monatlich und kumuliert
- 2.2 Käseproduktion, monatlich und kumuliert, Vorjahr
- 2.3 Käseproduktion (Grafiken)
- 2.4 Konsummilchproduktion / Butterproduktion
- 2.5 Milchspezialitäten
- 2.6 Milchpulver und Milchkondensat

### 3 - Export

- 3.1 Käseexport nach Produkten/Gruppen
- 3.2 Käseexport nach Ländern
- 3.3 Käseexport nach Ländern, Vorjahresmonat
- 3.4 Käseexport nach Ländern, kumuliert
- 3.5 Käseexport nach Ländern, kumuliert, Vorjahr
- 3.6 + 3.7 Käseexport total / ausgewählte Sorten, 3 Jahre (Grafiken)
- 3.8 Anteil Käseexport je Sorte (Grafiken)
- 3.9 Export andere Milchprodukte

## März 2024

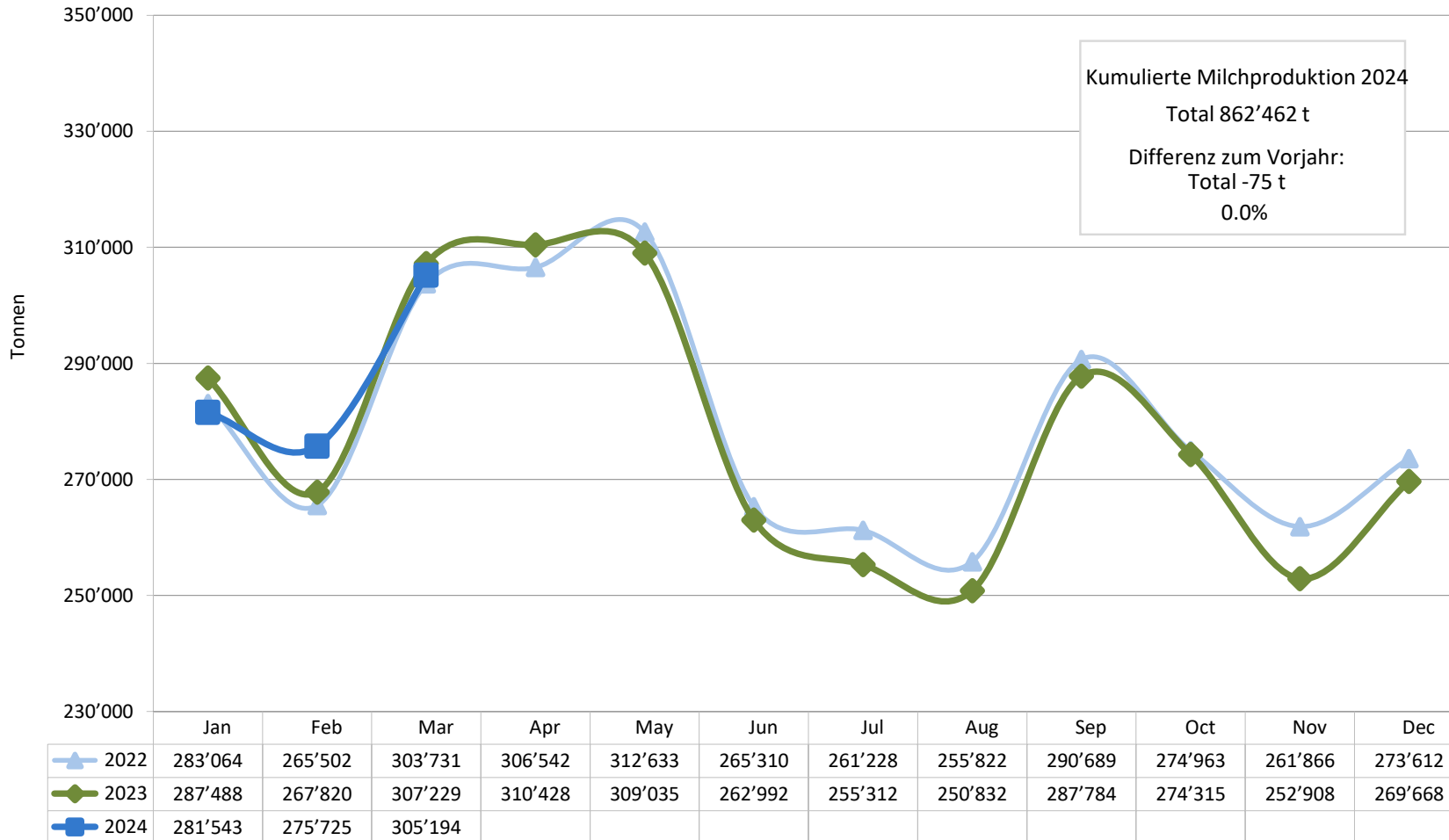
### 4 - Import

- 4.1 Käseimport nach Produkten/Gruppen
- 4.2 Käseimport nach Ländern
- 4.3 Käseimport nach Ländern, Vorjahresmonat
- 4.4 Käseimport nach Ländern, kumuliert
- 4.5 Käseimport nach Ländern, kumuliert, Vorjahr
- 4.6 + 4.7 Käseimport total / nach Kategorien, 3 Jahre (Grafiken)
- 4.8 Import andere Milchprodukte

### 5 - Milchprüfung

- 5.1 Statistische Masszahlen, Verteilung Keimzahl / Somatische Zellen / Gefrierpunkt
- 5.2 Öffentlich-rechtliche Bewertung Keimzahl
- 5.3 Öffentlich-rechtliche Bewertung Somatische Zellen
- 5.4 Öffentlich-rechtliche Bewertung Hemmstoffe
- 5.5 Öffentlich-rechtliche Bewertung Liefersperren
- 5.6 Privat-rechtliche Bewertung Keimzahl
- 5.7 Privat-rechtliche Bewertung Somatische Zellen
- 5.8 Privat-rechtliche Bewertung Hemmstoffe
- 5.9 Privat-rechtliche Bewertung Gefrierpunkt
- 5.10 Privat-rechtliche Bewertung Abzug/Zuschlag
- 5.11 + 5.12 Milchgehaltswerte nach Kanton
- 5.13 Milchprüfung anderer Säugetierarten (Büffel, Schafe, Ziegen)

## Monatliche Milchproduktion 2024 (inkl. Zonenmilch Genf sowie Milch aus dem Fürstentum Liechtenstein)



## Milchverwertung nach Milchäquivalent

Milchverwertung (t) zu:	Monatliche Verwertung		Differenz zum Vorjahres-Monat		Kumulierte Verwertung		Differenz zur Vorjahresperiode	
	März 2023	März 2024	Differenz zum Vorjahres-Monat (%)		Jan. - Mär. 2023	Jan. - Mär. 2024	Differenz zur Vorjahresperiode (%)	
Käse	128'499	125'792	-2'707	-2.1	356'854	357'413	559	0.2
Quark	2'953	2'987	34	1.2	8'163	8'579	416	5.1
Konsummilch	30'661	30'616	-45	-0.1	89'608	89'780	172	0.2
Konsumrahm	27'077	22'228	-4'849	-17.9	72'331	70'223	-2'108	-2.9
Jogurt	10'733	9'992	-741	-6.9	30'052	30'321	269	0.9
übrige Frischmilchprod. (inkl. Speiseeis)	10'820	10'234	-586	-5.4	28'601	29'315	714	2.5
Dauermilchwaren	34'601	31'742	-2'859	-8.3	97'372	87'763	-9'609	-9.9
Butter	52'116	54'295	2'179	4.2	149'682	156'537	6'855	4.6
Andere Verwertung	9'769	17'308	7'539	77.2	29'874	32'531	2'657	8.9
<b>Total Milchverwertung</b>	<b>307'229</b>	<b>305'194</b>	<b>-2'035</b>	<b>-0.7</b>	<b>862'537</b>	<b>862'462</b>	<b>-75</b>	<b>0.0</b>

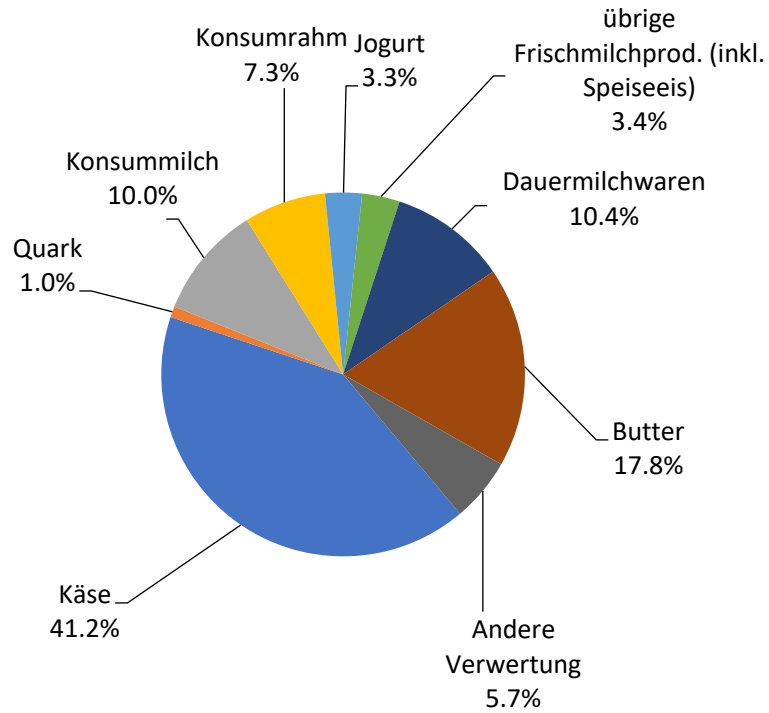
Ein Milchäquivalent entspricht den Inhaltsstoffen von Eiweiss und Fett eines Kilogramms Milch (Anteil Eiweiss = 0.45 Äquivalent und Anteil Fett = 0.55 Äquivalent)

1 kg Vollmilch Past/UHT = 0.45 Eiweiss + 0.55 Fett = 1.00 Milchäquivalent

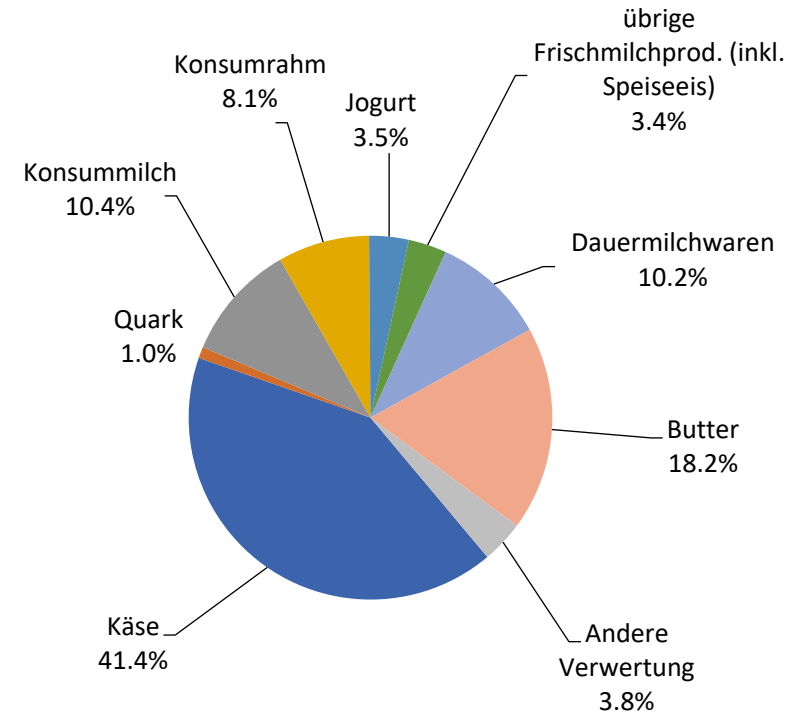
1 kg Magermilch Past/UHT = 0.45 Eiweiss + 0.05 Fett = 0.50 Milchäquivalent

1 kg Vollrahm Past/UHT = 0.30 Eiweiss + 4.80 Fett = 5.10 Milchäquivalent

Milchverwertung nach Milchäquivalent Mär. 2024  
Total 305'194 Tonnen



Milchverwertung nach Milchäquivalent Jan. - Mär. 2024  
Total '862'462 Tonnen



Käseproduktion 2024 kumuliert mit Vorjahresvergleich

(t)	Jan.	Feb.	März	April	Mai	Juni	Juli	Aug.	Sept.	Okt.	Nov.	Dez.	Kumuliert		Differenz zur Vorjahresperiode		
													2023	2024		(%)	
Quark	1'718	1'582	1'784											4'901	5'084	183	3.7
Mozzarella	2'075	1'900	2'195											6'183	6'170	-13	-0.2
Mascarpone	43	45	62											141	150	9	6.4
Übrige Frischkäse	1'347	1'269	1'491											4'341	4'107	-234	-5.4
<b>Frischkäse Total</b>	<b>5'183</b>	<b>4'796</b>	<b>5'532</b>											<b>15'566</b>	<b>15'511</b>	<b>-55</b>	<b>-0.4</b>
Weisschimmelkäse, mager bis viertelfett														0	0	0	0.0
Weisschimmelkäse, halb- bis vollfett	63	61	57											187	181	-6	-3.2
Weisschimmelkäse, überfett	124	124	121											368	369	1	0.3
Blau-, Grünschimmelkäse	2	3	2											7	7	0	0.0
Tomme	150	143	173											469	466	-3	-0.6
Vacherin Mont-d'Or AOP	58	27	1											80	86	6	7.5
Anderer Weichkäse mager, viertelfett	1	1	1											3	3	0	0.0
Anderer Weichkäse, halb- bis vollfett	80	69	77											214	226	12	5.6
Anderer Weichkäse, überfett	30	21	23											68	74	6	8.8
<b>Weichkäse Total</b>	<b>508</b>	<b>449</b>	<b>455</b>											<b>1'396</b>	<b>1'412</b>	<b>16</b>	<b>1.1</b>
Appenzeller* Käse	637	602	721											1'698	1'960	262	15.4
Tilsiter	248	190	196											533	634	101	18.9
Walliser Käse (inkl. Walliser Raclette AOP)	229	227	237											665	693	28	4.2
Schweizer Raclettekäse	1'262	993	1'244											3'306	3'499	193	5.8
Vacherin fribourgeois AOP	185	158	168											584	511	-73	-12.5
Tête de Moine, Fromage de Bellelay AOP	240	215	171											593	626	33	5.6
Jurakäse	65	72	66											205	203	-2	-1.0
Winzerkäse	1	2	1											8	4	-4	-50.0
Mutschli	50	53	54											163	157	-6	-3.7
Alpkäse halbhart	0	0	0											0	0	0	0.0
Bündner Bergkäse	94	86	89											264	269	5	1.9
Berg- und Schnittkäse halbhart	197	192	216											661	605	-56	-8.5
St. Paulin Suisse	15	13	16											51	44	-7	-13.7
Schweizer Edamer	2	1	2											6	5	-1	-16.7
Kaltgereifte Käse	5	10	30											86	45	-41	-47.7
Halbhartkäse mit Schimmelbildung	11	12	14											40	37	-3	-7.5
Conveniencekäse	64	59	66											245	189	-56	-22.9
Industrieware	700	777	785											1'683	2'262	579	34.4
Anderer Halbhartkäse, mager bis viertelfett	71	47	45											231	163	-68	-29.4
Anderer Halbhartkäse, halb- bis vollfett	934	877	974											2'980	2'785	-195	-6.5
Anderer Halbhartkäse, überfett	651	643	672											1'691	1'966	275	16.3
<b>Halbhartkäse Total</b>	<b>5'661</b>	<b>5'229</b>	<b>5'767</b>											<b>15'693</b>	<b>16'657</b>	<b>964</b>	<b>6.1</b>
Emmentaler AOP	1'072	1'054	1'073											3'629	3'199	-430	-11.8
Schweizerland Swiss	521	503	567											1'634	1'591	-43	-2.6
Gruyère AOP	2'429	2'383	2'661											7'710	7'473	-237	-3.1
Alpkäse hart	0	0	0											0	0	0	0.0
Anderer Hartkäse, mager bis viertelfett	235	226	350											619	811	192	31.0
Anderer Hartkäse, halb- bis vollfett	552	481	522											1'601	1'555	-46	-2.9
Anderer Hartkäse, überfett	11	4	10											28	25	-3	-10.7
<b>Hartkäse Total</b>	<b>4'820</b>	<b>4'651</b>	<b>5'183</b>											<b>15'221</b>	<b>14'654</b>	<b>-567</b>	<b>-3.7</b>
Sbrinz AOP	133	142	155											420	430	10	2.4
<b>Extra Hartkäse Total</b>	<b>133</b>	<b>142</b>	<b>155</b>											<b>420</b>	<b>430</b>	<b>10</b>	<b>2.4</b>
Reiner Ziegenkäse	56	66	94											220	216	-4	-1.8
Reiner Schafkäse	28	32	38											106	98	-8	-7.5
Reiner Büffelkäse	21	11	14											69	46	-23	-33.3
<b>Spezialprodukte Total</b>	<b>105</b>	<b>109</b>	<b>146</b>											<b>395</b>	<b>360</b>	<b>-35</b>	<b>-8.9</b>
<b>Total alle Käsesorten</b>	<b>16'410</b>	<b>15'376</b>	<b>17'238</b>											<b>48'691</b>	<b>49'024</b>	<b>333</b>	<b>0.7</b>

\* inkl. Lokalspezialitäten

\*\* inkl. Industrieware und Lokalspezialitäten

Käseproduktion 2023

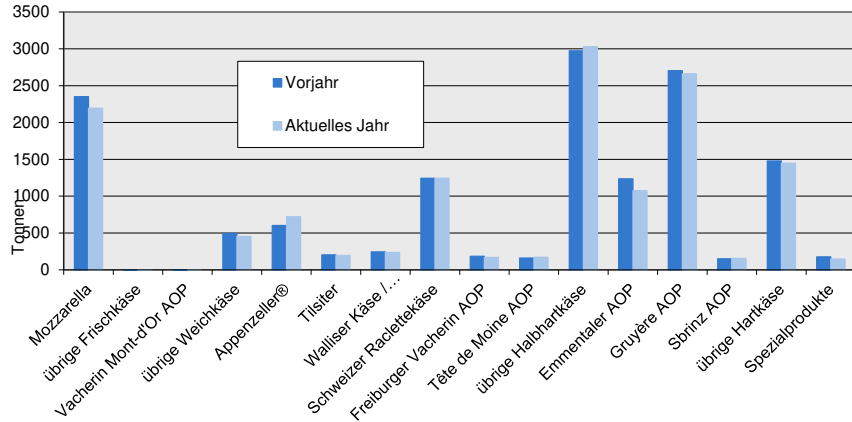
(t)	Jan.	Feb.	März	April	Mai	Juni	Juli	Aug.	Sept.	Okt.	Nov.	Dez.	Kumuliert 2023
Quark	1'577	1'506	1'818	1'416	1'746	1'649	1'478	1'668	1'568	1'545	1'576	1'465	19'012
Mozzarella	1'944	1'888	2'351	1'966	2'427	2'461	2'229	2'303	2'043	2'015	1'998	1'824	25'449
Mascarpone	42	39	60	44	51	48	44	45	43	44	47	79	586
Übrige Frischkäse	1'452	1'343	1'546	1'328	1'515	1'336	1'230	1'266	1'207	1'280	1'236	1'135	15'874
<b>Frischkäse Total</b>	<b>5'015</b>	<b>4'776</b>	<b>5'775</b>	<b>4'754</b>	<b>5'739</b>	<b>5'494</b>	<b>4'981</b>	<b>5'282</b>	<b>4'861</b>	<b>4'884</b>	<b>4'857</b>	<b>4'503</b>	<b>60'921</b>
Weisschimmelkäse, mager bis viertelfett	0												0
Weisschimmelkäse, halb- bis vollfett	67	52	68	54	64	57	61	63	60	67	61	52	726
Weisschimmelkäse, überfett	118	116	134	105	107	100	110	132	140	182	141	108	1'493
Blau-, Grünschimmelkäse	2	2	3	2	2	2	4	4	3	3	4	2	33
Tomme	141	138	190	139	194	195	170	170	151	151	160	128	1'927
Vacherin Mont-d'Or AOP	53	25	2	0	0	0	0	54	105	92	97	73	501
Anderer Weichkäse mager, viertelfett	1	1	1	1	1	1	1	1	2	1	1	1	14
Anderer Weichkäse, halb- bis vollfett	73	64	77	69	76	68	68	81	82	89	82	66	895
Anderer Weichkäse, überfett	28	17	23	23	23	17	28	22	22	31	32	18	284
<b>Weichkäse Total</b>	<b>483</b>	<b>415</b>	<b>498</b>	<b>393</b>	<b>467</b>	<b>440</b>	<b>442</b>	<b>527</b>	<b>565</b>	<b>617</b>	<b>578</b>	<b>448</b>	<b>5'873</b>
Appenzeller* Käse	561	534	603	658	675	729	663	743	628	625	632	696	7'747
Tilsiter	169	161	203	170	182	201	166	170	224	226	211	228	2'311
Walliser Käse (inkl. Walliser Raclette AOP)	217	205	243	242	245	163	101	86	430	212	159	208	2'511
Schweizer Raclettekäse	1'086	977	1'243	1'321	1'637	1'619	1'536	1'653	1'609	1'504	1'265	1'261	16'711
Vacherin fribourgeois AOP	217	181	186	160	206	221	289	307	373	316	276	190	2'922
Tête de Moine, Fromage de Belval AOP	241	191	161	218	264	270	296	308	294	288	246	271	3'048
Jurakäse	63	68	74	58	57	35	35	36	32	34	41	41	574
Winzerkäse	2	2	4	2	1	2	1	0	2	4	2	1	23
Mutschli	47	55	61	48	57	60	47	69	147	77	63	55	786
Alpkäse halbhart	0	0	0	0	13	59	61	153	1'731	116	9	0	2'142
Bündner Bergkäse	93	80	91	86	95	62	38	22	37	61	71	90	826
Berg- und Schnittkäse halbhart	221	195	245	213	237	159	141	141	156	160	179	175	2'222
St. Paulin Suisse	15	15	21	16	23	18	18	18	19	19	25	16	223
Schweizer Edamer	2	2	2	2	2	2	3	2	1	2	5	2	29
Kaltgeräufte Käse	26	27	33	30	30	20	11	8	18	7	4	5	219
Halbhartkäse mit Schimmelbildung	11	14	15	11	21	23	5	7	26	13	16	13	175
Conveniencekäse	45	99	101	64	65	62	68	39	75	58	82	66	824
Industrieware	574	541	568	563	539	415	544	494	455	747	781	694	6'915
Anderer Halbhartkäse, mager bis viertelfett	58	65	108	92	38	7	7	22	9	32	45	40	523
Anderer Halbhartkäse, halb- bis vollfett	1'057	894	1'029	950	954	757	809	798	942	1'061	925	869	11'045
Anderer Halbhartkäse, überfett	551	518	622	561	571	533	498	492	552	564	631	570	6'663
<b>Halbhartkäse Total</b>	<b>5'256</b>	<b>4'824</b>	<b>5'613</b>	<b>5'465</b>	<b>5'912</b>	<b>5'419</b>	<b>5'337</b>	<b>5'567</b>	<b>7'761</b>	<b>6'126</b>	<b>5'668</b>	<b>5'491</b>	<b>68'439</b>
Emmentaler AOP	1'239	1'155	1'235	1'188	1'274	1'025	1'047	1'067	1'068	1'092	1'007	994	13'391
Switzerland Swiss	491	560	583	568	631	574	451	449	470	437	389	395	5'998
Gruyère AOP	2'601	2'405	2'704	3'091	3'031	2'401	2'225	1'993	2'213	2'300	2'037	2'343	29'344
Alpkäse hart				10	42	34	174	1'217	268	25			1'770
Anderer Hartkäse, mager bis viertelfett	184	173	262	318	266	237	78	69	73	182	172	270	2'284
Anderer Hartkäse, halb- bis vollfett	532	447	622	524	486	439	410	396	445	519	418	483	5'721
Anderer Hartkäse, überfett	10	8	10	8	9	22	18	21	31	21	25	205	205
<b>Hartkäse Total</b>	<b>5'057</b>	<b>4'748</b>	<b>5'416</b>	<b>5'697</b>	<b>5'707</b>	<b>4'740</b>	<b>4'267</b>	<b>4'166</b>	<b>5'507</b>	<b>4'829</b>	<b>4'069</b>	<b>4'510</b>	<b>58'713</b>
Sbrinz AOP	128	143	149	135	143	144	91	85	101	123	128	123	1'532
<b>Extra Hartkäse Total</b>	<b>128</b>	<b>143</b>	<b>149</b>	<b>135</b>	<b>143</b>	<b>144</b>	<b>91</b>	<b>85</b>	<b>101</b>	<b>123</b>	<b>128</b>	<b>123</b>	<b>1'532</b>
Reiner Ziegenkäse	54	65	101	109	119	101	89	87	173	95	64	52	1'109
Reiner Schafkäse	29	33	44	45	49	38	29	23	26	26	20	22	384
Reiner Büffelkäse	18	18	33	12	20	29	24	34	32	13	34	22	289
<b>Spezialprodukte Total</b>	<b>101</b>	<b>116</b>	<b>178</b>	<b>166</b>	<b>188</b>	<b>168</b>	<b>142</b>	<b>144</b>	<b>231</b>	<b>134</b>	<b>118</b>	<b>96</b>	<b>1'782</b>
<b>Total alle Käsesorten</b>	<b>16'040</b>	<b>15'022</b>	<b>17'629</b>	<b>16'610</b>	<b>18'178</b>	<b>16'405</b>	<b>15'260</b>	<b>15'771</b>	<b>19'026</b>	<b>16'730</b>	<b>15'418</b>	<b>15'171</b>	<b>197'260</b>

\* inkl. Lokalspezialitäten

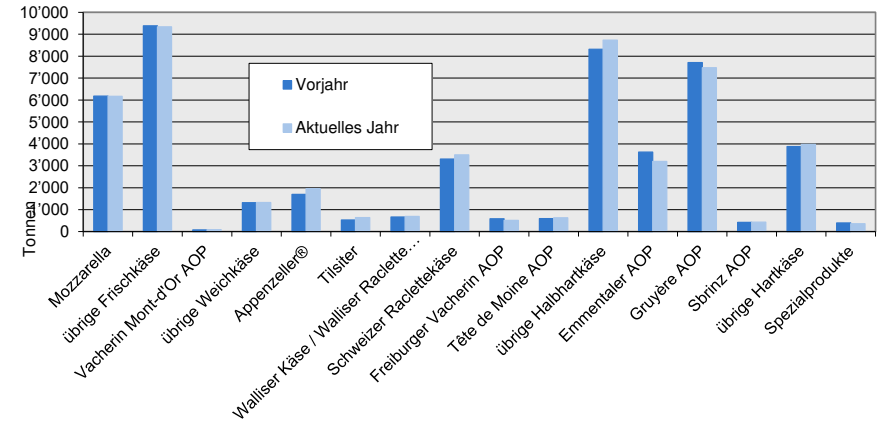
\*\* inkl. Industrieware und Lokalspezialitäten

## Käseproduktion

März 2024 im Vergleich zum Vorjahresmonat

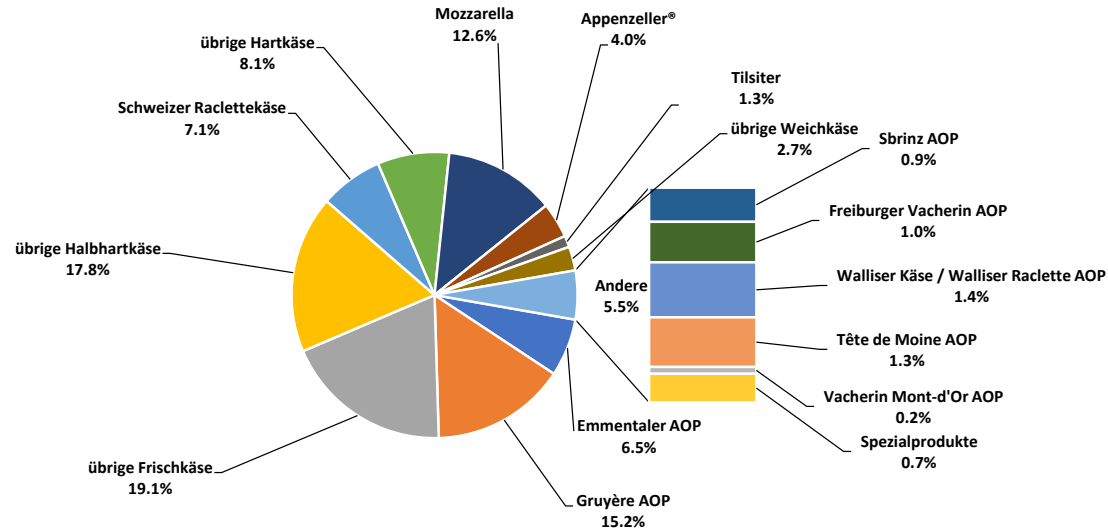


Kumuliert im Vergleich zur Vorjahresperiode  
Januar - März 2024



Januar - März 2024

Total 49'024 Tonnen



## Konsummilchproduktion

Milchart (t)	Monatliche Produktion		Differenz zum Vorjahres-Monat		Kumulierte Produktion		Differenz zur Vorjahresperiode	
	März 2023	März 2024	Differenz zum Vorjahres-Monat (%)		Jan. - Mär. 2023	Jan. - Mär. 2024	Differenz zur Vorjahresperiode (%)	
Rohmilch	353	338	-15	-4.2	1'043	1'028	-15	-1.4
Fettangereicherte Milch past	4	2	-2	-50.0	10	8	-2	-20.0
Fettangereicherte Milch UHT	40	28	-12	-30.0	84	79	-5	-6.0
Vollmilch past.	3'463	3'145	-318	-9.2	9'594	9'325	-269	-2.8
Vollmilch UHT	1'229	1'106	-123	-10.0	3'592	3'736	144	4.0
Standardisierte Vollmilch past. 35g	3'211	3'140	-71	-2.2	9'089	9'021	-68	-0.7
Standardisierte Vollmilch UHT 35g	11'827	12'104	277	2.3	35'717	36'500	783	2.2
teilentrahmte Milch past.	4'718	4'394	-324	-6.9	13'158	12'753	-405	-3.1
teilentrahmte Milch UHT	10'614	10'660	46	0.4	30'684	30'341	-343	-1.1
Trinkmagermilch past.	29	285	256	882.8	86	993	907	1054.7
Trinkmagermilch UHT	639	570	-69	-10.8	1'653	1'617	-36	-2.2
<b>Total Konsummilch</b>	<b>36'127</b>	<b>35'772</b>	<b>-355</b>	<b>-1.0</b>	<b>104'710</b>	<b>105'401</b>	<b>691</b>	<b>0.7</b>

## Butterproduktion \*

(t)	Monatliche Produktion		Differenz zum Vorjahres-Monat		Kumulierte Produktion		Differenz zur Vorjahresperiode	
	März 2023	März 2024	Differenz zum Vorjahres-Monat (%)		Jan. - Mär. 2023	Jan. - Mär. 2024	Differenz zur Vorjahresperiode (%)	
<b>Total Butterproduktion</b>	<b>4'338</b>	<b>4'616</b>	<b>278</b>	<b>6.4</b>	<b>12'502</b>	<b>13'143</b>	<b>641</b>	<b>5.1</b>

\* Die Daten enthalten die Mengen Fertigprodukte sämtlicher Buttersorten und aller Butterhersteller in der Schweiz.



## Produktion von Milchspezialitäten

### Konsumrahm

(t)	Monatliche Produktion		Differenz zum Vorjahres-Monat		Kumulierte Produktion		Differenz zur Vorjahresperiode	
	März 2023	März 2024		(%)	Jan. - Mär. 2023	Jan. - Mär. 2024		(%)
Doppelrahm	72	71	-1	-1.4	194	223	29	14.9
Vollrahm 35%	3'394	2'719	-675	-19.9	9'229	8'653	-576	-6.2
Halbrahm	1'376	1'224	-152	-11.0	3'686	3'605	-81	-2.2
Kaffeerahm	1'586	1'270	-316	-19.9	4'160	4'018	-142	-3.4
<b>Total Konsumrahm</b>	<b>6'428</b>	<b>5'284</b>	<b>-1'144</b>	<b>-17.8</b>	<b>17'269</b>	<b>16'499</b>	<b>-770</b>	<b>-4.5</b>

### Andere Milchspezialitäten

(t)	Monatliche Produktion		Differenz zum Vorjahres-Monat		Kumulierte Produktion		Differenz zur Vorjahresperiode	
	März 2023	März 2024		(%)	Jan. - Mär. 2023	Jan. - Mär. 2024		(%)
Sauermilch	54	55	1	1.9	123	123	0	0.0
Sauerrahm	396	350	-46	-11.6	1'122	1'045	-77	-6.9
Dessertprodukte	1'154	1'038	-116	-10.1	3'222	3'183	-39	-1.2
Milchgetränke	8'462	8'311	-151	-1.8	21'994	23'452	1'458	6.6
Jogurt	13'687	12'661	-1'026	-7.5	37'657	38'007	350	0.9
Kefir	18	21	3	16.7	50	62	12	24.0
Speiseeis	2'266	1'611	-655	-28.9	5'681	5'128	-553	-9.7
<b>Total andere Milchspezialitäten</b>	<b>26'037</b>	<b>24'047</b>	<b>-1'990</b>	<b>-7.6</b>	<b>69'849</b>	<b>71'000</b>	<b>1'151</b>	<b>1.6</b>

## Produktion Milchpulver und Milchkondensat

(t)	Monatliche Produktion		Differenz zum Vorjahres-Monat		Kumulierte Produktion		Differenz zur Vorjahresperiode	
	März 2023	März 2024	Differenz zum Vorjahres-Monat (%)		Jan. - Mär. 2023	Jan. - Mär. 2024	Differenz zur Vorjahresperiode (%)	
Vollmilchpulver	1'511	980	-531	-35.1	4'055	2'882	-1'173	-28.9
Teilentrahmtes Milchpulver	370	428	58	15.7	1'244	1'225	-19	-1.5
Fettangereichertes Milchpulver, Rahmpulver	42	26	-16	-38.1	163	121	-42	-25.8
Magermilchpulver	3'054	3'253	199	6.5	8'979	8'929	-50	-0.6
Buttermilchpulver	35	15	-20	-57.1	98	99	1	1.0
Molkenpulver	145	129	-16	-11.0	348	341	-7	-2.0
Milchkondensat	284	168	-116	-40.8	675	497	-178	-26.4
<b>Total Milchpulver und Milchkondensat</b>	<b>5'441</b>	<b>4'999</b>	<b>-442</b>	<b>-8.1</b>	<b>15'562</b>	<b>14'094</b>	<b>-1'468</b>	<b>-9.4</b>

## Käseexport nach Produkten/Gruppen

Käsesorte / Kategorie (t)	Monatliche Exporte		Differenz zum Vorjahres-Monat		Kumulierte Exporte		Differenz zur Vorjahresperiode	
	März 2023	März 2024		(%)	Jan. - Mär. 2023	Jan. - Mär. 2024		(%)
Mascarpone, Ricotta Romana	8.7	13.6	4.9	56.2	18.7	30.1	11.4	61.0
Mozzarella	45.3	53.2	7.9	17.4	148.6	178.9	30.3	20.4
Anderer Frischkäse / Quark	987.6	893.7	-93.9	-9.5	2'500.3	2'736.7	236.4	9.5
<b>Total Frischkäse / Quark</b>	<b>1'041.6</b>	<b>960.5</b>	<b>-81.1</b>	<b>-7.8</b>	<b>2'667.5</b>	<b>2'945.6</b>	<b>278.1</b>	<b>10.4</b>
Vacherin Mont-d'Or AOP	0.7	20.7	20.0	2907.0	9.4	33.2	23.8	253.9
Anderer Weichkäse	52.0	45.9	-6.2	-11.9	113.5	104.3	-9.2	-8.1
<b>Total Weichkäse</b>	<b>52.7</b>	<b>66.5</b>	<b>13.8</b>	<b>26.2</b>	<b>122.9</b>	<b>137.4</b>	<b>14.6</b>	<b>11.9</b>
Appenzeller®	374.4	369.0	-5.4	-1.4	1'039.4	1'030.2	-9.2	-0.9
Tilsiter	15.3	13.5	-1.8	-11.9	40.9	36.2	-4.7	-11.4
Raclette	92.0	80.3	-11.7	-12.7	319.8	307.2	-12.7	-4.0
Vacherin Fribourgeois AOP	24.7	18.4	-6.3	-25.5	96.0	96.4	0.4	0.4
Tete de Moine AOP	188.9	170.3	-18.6	-9.9	412.2	441.6	29.4	7.1
Anderer Halbhartkäse < 45%	415.1	475.5	60.5	14.6	1'129.7	1'383.3	253.6	22.4
Anderer Halbhartkäse vollfett	615.3	508.2	-107.1	-17.4	1'461.0	1'502.0	41.0	2.8
Anderer Hartkäse >= 55%	215.0	270.4	55.4	25.8	561.9	573.6	11.7	2.1
<b>Total Halbhartkäse</b>	<b>1'940.7</b>	<b>1'905.7</b>	<b>-35.0</b>	<b>-1.8</b>	<b>5'060.9</b>	<b>5'370.6</b>	<b>309.7</b>	<b>6.1</b>
Emmentaler AOP	844.9	758.7	-86.1	-10.2	2'351.2	2'031.8	-319.4	-13.6
Gruyère AOP	1'031.6	1'044.3	12.7	1.2	2'920.1	3'167.3	247.2	8.5
Sbrinz AOP	6.0	3.2	-2.8	-47.2	10.9	10.3	-0.6	-5.1
Switzerland Swiss	386.9	335.6	-51.3	-13.3	855.8	1'115.6	259.8	30.4
Anderer Hartkäse < 45% FIT	500.7	442.7	-58.0	-11.6	988.3	1'213.1	224.8	22.7
Anderer Hartkäse vollfett	241.1	195.6	-45.5	-18.9	541.6	476.9	-64.7	-11.9
Anderer Hartkäse >= 55% FIT	9.1	4.9	-4.2	-46.4	31.7	14.4	-17.3	-54.6
<b>Total Hartkäse</b>	<b>3'020.2</b>	<b>2'784.9</b>	<b>-235.3</b>	<b>-7.8</b>	<b>7'699.5</b>	<b>8'029.4</b>	<b>329.9</b>	<b>4.3</b>
<b>Schmelzkäse</b>	<b>80.6</b>	<b>58.5</b>	<b>-22.1</b>	<b>-27.4</b>	<b>191.2</b>	<b>193.5</b>	<b>2.2</b>	<b>1.2</b>
<b>Anderer Käse</b>	<b>280.7</b>	<b>307.6</b>	<b>26.8</b>	<b>9.6</b>	<b>754.3</b>	<b>997.4</b>	<b>243.1</b>	<b>32.2</b>
<b>Fertigfondue</b>	<b>239.1</b>	<b>163.6</b>	<b>-75.5</b>	<b>-31.6</b>	<b>675.3</b>	<b>615.0</b>	<b>-60.3</b>	<b>-8.9</b>
<b>Total</b>	<b>6'655.6</b>	<b>6'247.3</b>	<b>-408.4</b>	<b>-6.1</b>	<b>17'171.7</b>	<b>18'288.9</b>	<b>1'117.3</b>	<b>6.5</b>

Quelle: Bundesamt für Zoll und Grenzsicherheit BAZG

\*Gemäss Rückmeldungen sind die exportierten Tilsiter-Mengen 2023 nicht korrekt, vermutlich infolge einer fehlerhaften Deklaration. Die TSM publiziert die Daten des BAZG und verfügt nicht über detaillierte Angaben zu den beim BAZG gemeldeten Mengen.

## Käseexport nach Ländern

März 2024

(t)	Mascarpone, Ricotta Romana	Mozzarella	Andere Frischkäse / Quark	Total Frischkäse / Quark	Vacherin Mont-d'Or AOP	Andere Weichkäse	Total Weichkäse	Appenzeller*	Tilsiter	Radette	Vacherin Fribourgeois AOP	Tête de Moine AOP	Andere Halbhartkäse < 45% FIT	Andere Halbhartkäse vollfett	Andere Halbhartkäse ≥ 55% FIT	Total Halbhartkäse	Emmentaler AOP	Gruyère AOP	Sbrinz AOP	Switzerland Swiss	Andere Hartkäse < 45% FIT	Andere Hartkäse vollfett	Andere Hartkäse ≥ 55% FIT	Total Hartkäse	Schmelzkäse	Andere Käse	Fertigfondue	Total
Deutschland	14	42	725	780	0	30	30	299	13	23	2	87	441	429	136	1'430	189	292	0		1	101	2	585	1	254	13	3'094
Frankreich		0	1	1	2	9	11	35	0	3	14	40	4	9	48	154	32	94	1	0	88	10	0	225	2	17	6	416
Italien			79	79		0	0	3	0	4	0	2	21	17	3	49	410	20	2	42	311	18	0	803	43	2	5	981
BeNeLux			19	19		0	0	9	0	5	1	3		3	26	47	38	48				2		88	8	0	54	215
Grossbritannien			22	22		1	1	1		5	0	0		2	4	12	3	94	0			5	1	103		0	0	138
Spanien / Portugal								3		1	0	9	10			22	7	20	0		42	3		71	1	1	2	96
Übriges Europa		5	9	13	19	2	21	12	0	7	0	22	0	35	40	117	9	50	0	16	1	26	2	104		9	5	268
<b>Total Europa</b>	<b>14</b>	<b>47</b>	<b>855</b>	<b>915</b>	<b>20</b>	<b>42</b>	<b>62</b>	<b>362</b>	<b>13</b>	<b>47</b>	<b>18</b>	<b>164</b>	<b>475</b>	<b>495</b>	<b>257</b>	<b>1'830</b>	<b>688</b>	<b>616</b>	<b>3</b>	<b>58</b>	<b>443</b>	<b>165</b>	<b>5</b>	<b>1'978</b>	<b>55</b>	<b>283</b>	<b>85</b>	<b>5'209</b>
Kanada					0	0	1	1	0	1		0		1	1	4	37	85		30		1		154	3		11	173
USA					0	0	0	5	0	26	1	4	0	6	5	47	26	285	0	243		23	0	576	0	2	6	631
Andere (ausserhalb Europa)		6	39	45		3	3	2	0	6	0	3		7	8	25	8	58		5	0	6	0	77		22	62	235
<b>Total andere Länder</b>		<b>6</b>	<b>39</b>	<b>45</b>	<b>0</b>	<b>4</b>	<b>4</b>	<b>7</b>	<b>0</b>	<b>33</b>	<b>1</b>	<b>7</b>	<b>0</b>	<b>14</b>	<b>14</b>	<b>76</b>	<b>71</b>	<b>428</b>	<b>0</b>	<b>278</b>	<b>0</b>	<b>30</b>	<b>0</b>	<b>807</b>	<b>3</b>	<b>24</b>	<b>79</b>	<b>1'038</b>
<b>Total</b>	<b>14</b>	<b>53</b>	<b>894</b>	<b>960</b>	<b>21</b>	<b>46</b>	<b>67</b>	<b>369</b>	<b>13</b>	<b>80</b>	<b>18</b>	<b>170</b>	<b>476</b>	<b>508</b>	<b>270</b>	<b>1'906</b>	<b>759</b>	<b>1'044</b>	<b>3</b>	<b>336</b>	<b>443</b>	<b>196</b>	<b>5</b>	<b>2'785</b>	<b>58</b>	<b>308</b>	<b>164</b>	<b>6'247</b>

\* Aus Datenschutzgründen sind Käseexporte mit weniger als drei Exporteuren nicht nach Ländern zugeordnet

Quelle: Bundesamt für Zoll und Grenzsicherheit BAZG

## Käseexport nach Ländern

März 2023

(t)	Mascarpone, Ricotta Romana	Mozzarella	Andere Frischkäse / Quark	Total Frischkäse / Quark	Vacherin Mont-d'Or AOP	Andere Weichkäse	Total Weichkäse	Appenzeller®	Tilsiter	Raclette	Vacherin Fribourgeois AOP	Tête de Moine AOP	Andere Halbhartkäse < 45% FIT	Andere Halbhartkäse vollfett	Andere Halbhartkäse ≥ 55% FIT	Total Halbhartkäse	Emmentaler AOP	Gruyère AOP	Sbrinz AOP	Switzerland Swiss	Andere Hartkäse < 45% FIT	Andere Hartkäse vollfett	Andere Hartkäse ≥ 55% FIT	Total Hartkäse	Schmeizkäse	Andere Käse	Fertigfondue	Total
Deutschland	9	41	810	859	0	38	38	287	12	27	3	128	211	531	150	1'349	169	292	0		8	83	8	561	2	220	7	3'036
Frankreich		0	1	1	0	8	8	47	0	5	17	31	13	13	28	153	53	135	1	0	88	34	0	311	3	18	8	502
Italien			118	118		0	0	2		1		2	105	11	2	123	478	21	4	21	276	34		833	63	2	4	1'144
BeNeLux			0	0	0	0	0	10		7	2	5	0	4	11	39	54	65		0	107	3	0	230	7	0	75	351
Grossbritannien			37	37		1	1	0	1	8	0	0		2	3	15	5	70				9		84		0	5	141
Spanien / Portugal			2	2				4	0	1	0	5	0			10	7	21	0		21	2		51	1		11	75
Übriges Europa		1	0	1		3	3	17	0	18	0	13	87	42	12	190	8	42	0	29	1	31	0	112	1	9	11	326
<b>Total Europa</b>	<b>9</b>	<b>42</b>	<b>968</b>	<b>1'018</b>	<b>0</b>	<b>50</b>	<b>50</b>	<b>367</b>	<b>13</b>	<b>68</b>	<b>23</b>	<b>184</b>	<b>415</b>	<b>603</b>	<b>205</b>	<b>1'878</b>	<b>773</b>	<b>646</b>	<b>6</b>	<b>51</b>	<b>501</b>	<b>196</b>	<b>9</b>	<b>2'181</b>	<b>76</b>	<b>250</b>	<b>121</b>	<b>5'575</b>
Kanada					0	0	1	1	0	1	1	0		2	2	8	31	36		16		2		84	4		25	121
USA					0	0	1	5		14	1	3	0	8	1	32	24	280	0	317		26	0	647		3	15	697
Andere (ausserhalb Europa)		3	20	23		1	1	1	2	9	0	2		2	7	23	18	69	0	4	0	17		108	1	28	78	262
<b>Total andere Länder</b>		<b>3</b>	<b>20</b>	<b>23</b>	<b>0</b>	<b>2</b>	<b>3</b>	<b>7</b>	<b>2</b>	<b>24</b>	<b>2</b>	<b>5</b>	<b>0</b>	<b>12</b>	<b>10</b>	<b>62</b>	<b>72</b>	<b>385</b>	<b>0</b>	<b>336</b>	<b>0</b>	<b>45</b>	<b>0</b>	<b>839</b>	<b>5</b>	<b>31</b>	<b>118</b>	<b>1'081</b>
<b>Total</b>	<b>9</b>	<b>45</b>	<b>988</b>	<b>1'042</b>	<b>1</b>	<b>52</b>	<b>53</b>	<b>374</b>	<b>15</b>	<b>92</b>	<b>25</b>	<b>189</b>	<b>415</b>	<b>615</b>	<b>215</b>	<b>1'941</b>	<b>845</b>	<b>1'032</b>	<b>6</b>	<b>387</b>	<b>501</b>	<b>241</b>	<b>9</b>	<b>3'020</b>	<b>81</b>	<b>281</b>	<b>239</b>	<b>6'656</b>

\* Aus Datenschutzgründen sind Käseexporte mit weniger als drei Exporteuren nicht nach Ländern zugeordnet

Quelle: Bundesamt für Zoll und Grenzsicherheit BAZG

## Käseexport nach Ländern

Jan. - Mär. 2024

(t)	Mascarpone, Ricotta Romana	Mozzarella	Andere Frischkäse / Quark	Total Frischkäse / Quark	Vacherin Mont-d'Or AOP	Andere Weichkäse	Total Weichkäse	Appenzeller®	Tilsiter	Raclette	Vacherin Fribourgeois AOP	Tête de Moine AOP	Andere Halbhartkäse < 45% FIT	Andere Halbhartkäse vollfett	Andere Halbhartkäse ≥ 55% FIT	Total Halbhartkäse	Emmentaler AOP	Gruyère AOP	Sbrinz AOP	Switzerland Swiss	Andere Hartkäse < 45% FIT	Andere Hartkäse vollfett	Andere Hartkäse ≥ 55% FIT	Total Hartkäse	Schmelzkäse	Andere Käse	Fertigfondue	Total
Deutschland	30	119	2'266	2'415	0	61	61	809	32	96	12	229	1'252	1'265	292	3'988	501	824	1	1	2	223	6	1'558	3	797	71	8'894
Frankreich		0	3	3	14	25	39	130	1	38	75	105	10	32	91	482	114	317	2	0	263	31	2	729	8	104	30	1'395
Italien			236	236		0	0	6	0	10	0	3	101	33	8	162	1'050	69	6	68	811	66	1	2'070	154	5	19	2'645
BeNeLux			58	58	0	0	0	23	0	21	4	21	0	9	45	124	98	143	0	2		9		253	14	12	192	652
Grossbritannien		37	48	84	0	2	2	1		20	0	1		7	8	36	7	246	0			11	2	267	0	4	24	416
Spanien / Portugal								6	0	2	0	18	18	0		44	15	45	0		114	6		180	1	1	58	283
Übriges Europa	0	6	9	15	19	6	25	30	0	24	0	47	0	104	107	312	28	130	1	44	3	71	3	280	0	22	41	695
<b>Total Europa</b>	<b>30</b>	<b>162</b>	<b>2'620</b>	<b>2'811</b>	<b>32</b>	<b>94</b>	<b>126</b>	<b>1'005</b>	<b>34</b>	<b>210</b>	<b>93</b>	<b>424</b>	<b>1'381</b>	<b>1'450</b>	<b>550</b>	<b>5'147</b>	<b>1'812</b>	<b>1'775</b>	<b>10</b>	<b>116</b>	<b>1'193</b>	<b>418</b>	<b>14</b>	<b>5'338</b>	<b>180</b>	<b>944</b>	<b>435</b>	<b>14'981</b>
Kanada					0	0	1	3	0	6	1	1		3	4	18	81	216		61		2		360	11		75	465
USA					0	1	1	18	0	63	2	10	2	36	11	142	95	992	0	924		42	0	2'053	1	11	24	2'232
Andere (ausserhalb Europa)		17	117	134	0	9	9	5	2	28	1	7	0	14	8	64	44	185	0	14	20	16	1	279	2	42	81	611
<b>Total andere Länder</b>		<b>17</b>	<b>117</b>	<b>134</b>	<b>1</b>	<b>10</b>	<b>11</b>	<b>25</b>	<b>3</b>	<b>97</b>	<b>4</b>	<b>18</b>	<b>2</b>	<b>52</b>	<b>23</b>	<b>224</b>	<b>220</b>	<b>1'393</b>	<b>0</b>	<b>1'000</b>	<b>20</b>	<b>59</b>	<b>1</b>	<b>2'692</b>	<b>14</b>	<b>54</b>	<b>180</b>	<b>3'308</b>
<b>Total</b>	<b>30</b>	<b>179</b>	<b>2'737</b>	<b>2'946</b>	<b>33</b>	<b>104</b>	<b>137</b>	<b>1'030</b>	<b>36</b>	<b>307</b>	<b>96</b>	<b>442</b>	<b>1'383</b>	<b>1'502</b>	<b>574</b>	<b>5'371</b>	<b>2'032</b>	<b>3'167</b>	<b>10</b>	<b>1'116</b>	<b>1'213</b>	<b>477</b>	<b>14</b>	<b>8'029</b>	<b>193</b>	<b>997</b>	<b>615</b>	<b>18'289</b>

\* Aus Datenschutzgründen sind Käseexporte mit weniger als drei Exporteuren nicht nach Ländern zugeordnet

Quelle: Bundesamt für Zoll und Grenzsicherheit BAZG

## Käseexport nach Ländern

Jan. - Mär. 2023

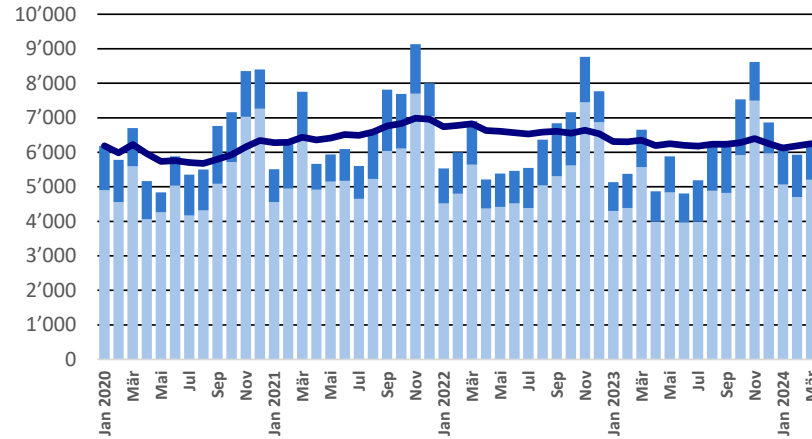
(t)	Mascarpone, Ricotta Romana	Mozzarella	Andere Frischkäse / Quark	Total Frischkäse / Quark	Vacherin Mont-d'Or AOP	Andere Weichkäse	Total Weichkäse	Appenzeller®	Tilsiter	Raclette	Vacherin Fribourgeois AOP	Tête de Moine AOP	Andere Halbhartkäse < 45% FIT	Andere Halbhartkäse vollfett	Andere Halbhartkäse ≥ 55% FIT	Total Halbhartkäse	Emmentaler AOP	Gruyère AOP	Sbrinz AOP	Switzerland Swiss	Andere Hartkäse < 45% FIT	Andere Hartkäse vollfett	Andere Hartkäse ≥ 55% FIT	Total Hartkäse	Schmeizkäse	Andere Käse	Fertigfondue	Total
Deutschland	19	111	2'098	2'227	0	66	67	804	35	69	12	246	610	1'213	354	3'343	489	785	1	0	10	214	28	1'527	2	516	49	7'732
Frankreich		0	3	3	9	28	37	142	2	44	73	85	18	26	89	478	139	436	3	0	241	48	1	868	10	91	45	1'533
Italien		0	178	178		1	1	4		10		5	372	37	3	430	1'292	58	5	43	458	76	0	1'932	139	6	14	2'699
BeNeLux			0	0	0	0	0	27	0	34	6	11	0	11	29	118	155	183		1	236	6	0	581	19	12	188	918
Grossbritannien		3	102	105		1	1	2	1	24	1	1		5	9	43	12	202				17		231		4	21	404
Spanien / Portugal			4	4		0	0	6	0	2	0	19	0	0		27	17	42	0		40	5		104	1	0	42	179
Übriges Europa		7	6	13		9	9	30	1	37	0	33	129	143	60	433	25	90	1	65	4	93	1	279	1	25	43	803
<b>Total Europa</b>	<b>19</b>	<b>121</b>	<b>2'391</b>	<b>2'530</b>	<b>9</b>	<b>105</b>	<b>114</b>	<b>1'014</b>	<b>38</b>	<b>220</b>	<b>91</b>	<b>401</b>	<b>1'129</b>	<b>1'434</b>	<b>544</b>	<b>4'872</b>	<b>2'129</b>	<b>1'795</b>	<b>11</b>	<b>110</b>	<b>988</b>	<b>460</b>	<b>30</b>	<b>5'524</b>	<b>171</b>	<b>654</b>	<b>402</b>	<b>14'267</b>
Kanada					0	0	1	3	0	17	3	1		4	5	33	87	182		46		5	0	320	13		98	465
USA					0	1	1	19	0	51	1	6	0	18	5	100	89	810	0	693		51	0	1'644	1	11	35	1'792
Andere (ausserhalb Europa)		28	110	137		7	7	3	3	33	1	5		5	7	56	47	132	0	7	0	25	1	212	5	89	140	647
<b>Total andere Länder</b>		<b>28</b>	<b>110</b>	<b>137</b>	<b>1</b>	<b>8</b>	<b>9</b>	<b>25</b>	<b>3</b>	<b>100</b>	<b>5</b>	<b>11</b>	<b>0</b>	<b>27</b>	<b>17</b>	<b>189</b>	<b>222</b>	<b>1'125</b>	<b>0</b>	<b>746</b>	<b>0</b>	<b>81</b>	<b>2</b>	<b>2'176</b>	<b>20</b>	<b>100</b>	<b>273</b>	<b>2'904</b>
<b>Total</b>	<b>19</b>	<b>149</b>	<b>2'500</b>	<b>2'668</b>	<b>9</b>	<b>113</b>	<b>123</b>	<b>1'039</b>	<b>41</b>	<b>320</b>	<b>96</b>	<b>412</b>	<b>1'130</b>	<b>1'461</b>	<b>562</b>	<b>5'061</b>	<b>2'351</b>	<b>2'920</b>	<b>11</b>	<b>856</b>	<b>988</b>	<b>542</b>	<b>32</b>	<b>7'700</b>	<b>191</b>	<b>754</b>	<b>675</b>	<b>17'172</b>

\* Aus Datenschutzgründen sind Käseexporte mit weniger als drei Exporteuren nicht nach Ländern zugeordnet

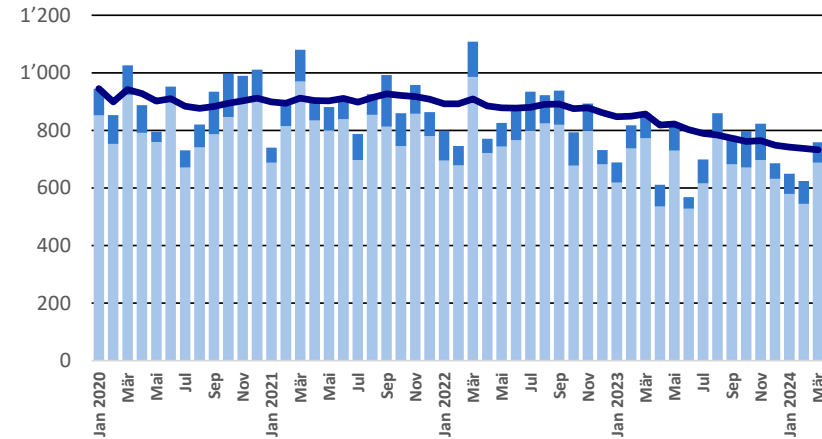
Quelle: Bundesamt für Zoll und Grenzsicherheit BAZG

## Export ab 2020 - Mittelwert der letzten 12 Monate

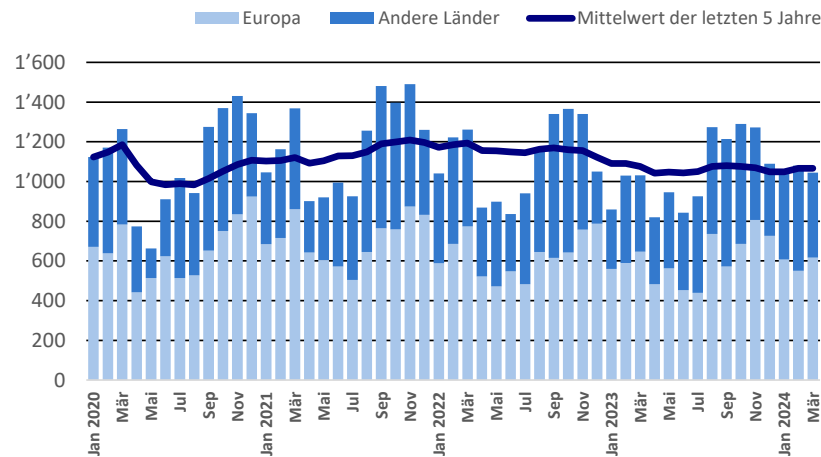
**Total Käseexport (inkl. Fertigfondue und Schmelzkäse)**



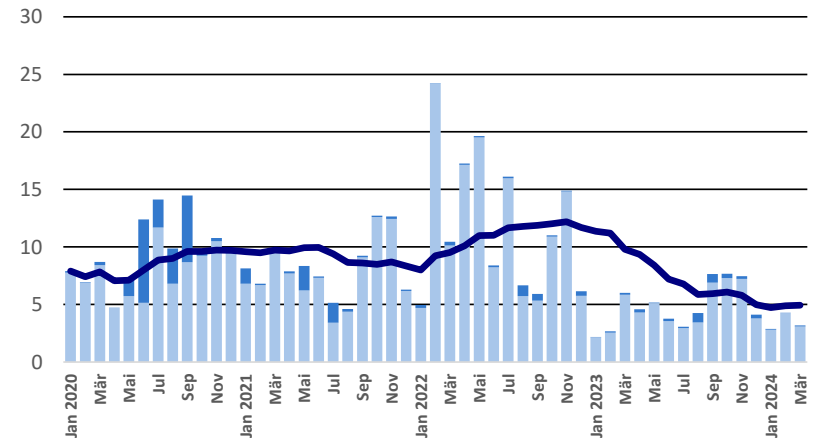
**Emmentaler AOP**



**Gruyère AOP**



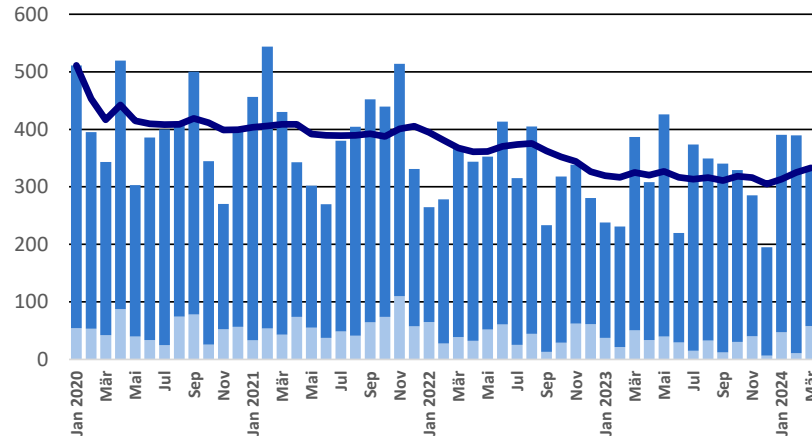
**Sbrinz AOP**



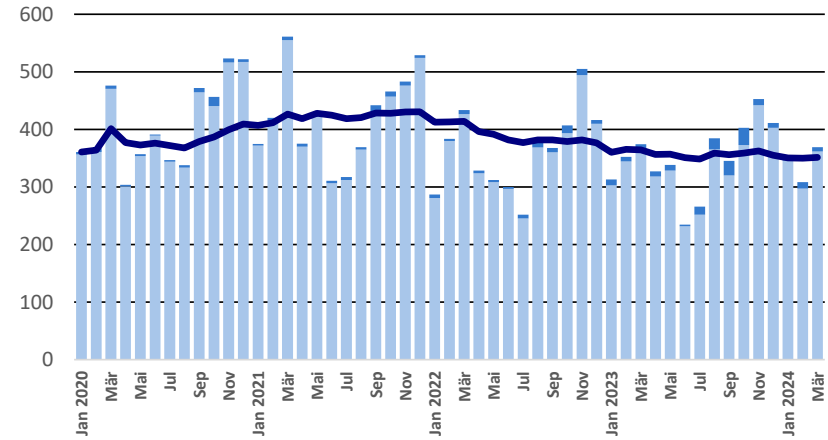


## Export ab 2020 - Mittelwert der letzten 12 Monate

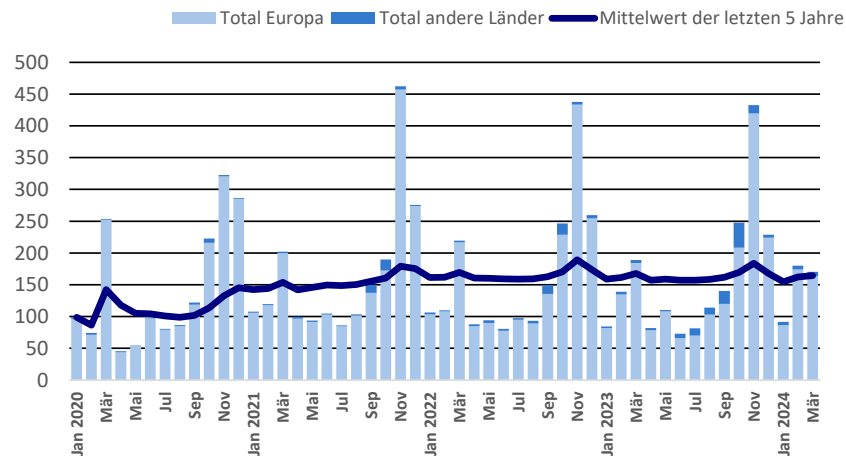
Switzerland Swiss



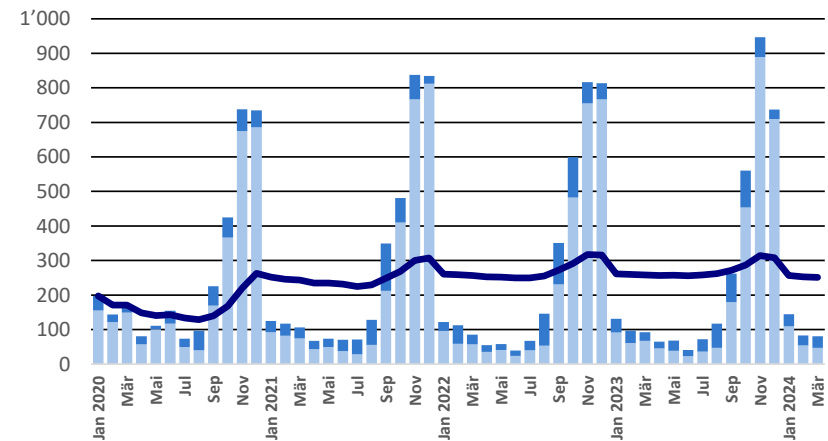
Appenzeller®



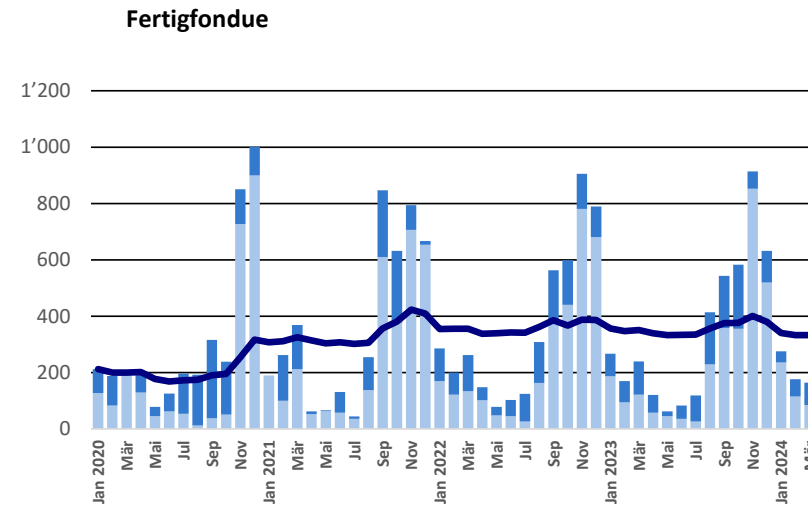
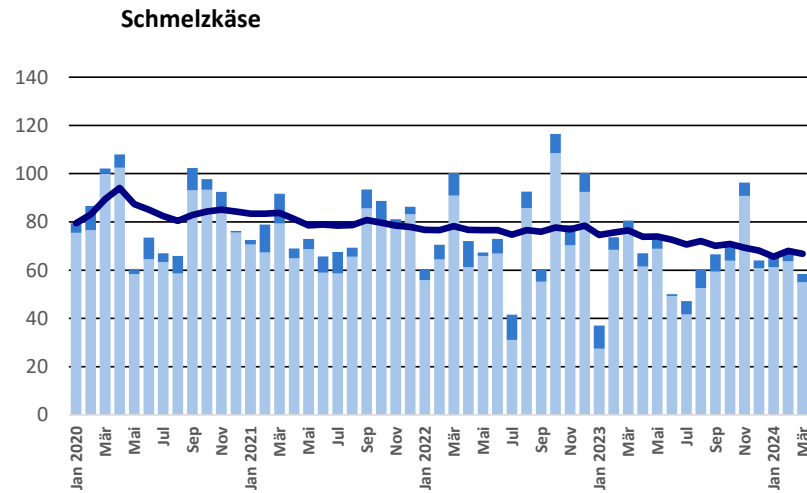
Tête de Moine AOP



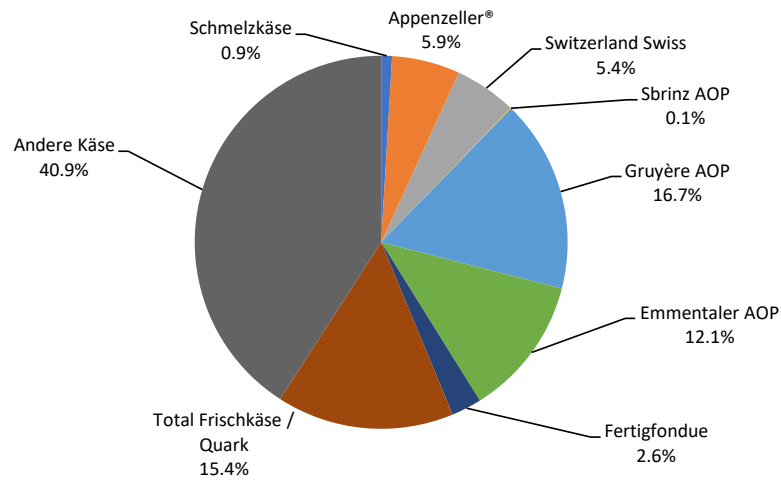
Raclette Suisse



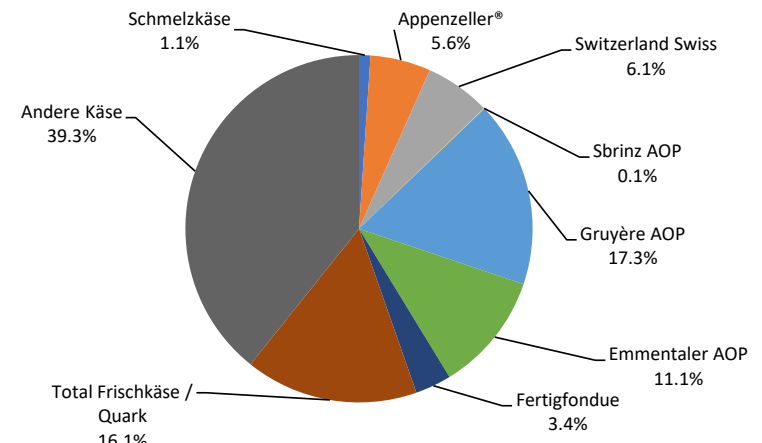
## Export ab 2020 - Mittelwert der letzten 12 Monate



Anteil Käseexport je Sorte, März 2024  
Total 6'247 Tonnen



Anteil Käseexport je Sorte, Januar - März 2024  
Total 18'289 Tonnen



## Export andere Milchprodukte

Milchprodukte (t)	Monatliche Exporte		Differenz zum Vorjahres-Monat		Kumulierte Exporte		Differenz zur Vorjahresperiode	
	März 2023	März 2024		(%)	Jan. - Mär. 2023	Jan. - Mär. 2024		(%)
Magermilch	15.9	20.4	4.5	28.3	60.1	48.6	-11.5	-19.1
Milch	79.4	26.6	-52.8	-66.5	253.6	142.7	-110.8	-43.7
Milch > 6% Fett	0.0	0.0	0.0	-63.6	0.0	0.1	0.0	320.0
Rahm	120.7	133.1	12.4	10.3	495.2	392.0	-103.2	-20.8
Magermilchpulver	1'077.3	1'082.1	4.8	0.4	2'606.8	2'977.5	370.6	14.2
Milchpulver	0.4	0.2	-0.2	-56.6	5.3	0.5	-4.8	-90.6
Rahmpulver	0.0		0.0	-100.0	0.0	0.0	0.0	2400.0
Milch eingedickt	0.0	0.0	0.0	-66.7	0.0	0.1	0.1	290.5
Rahm eingedickt	28.1	28.1	0.0	0.1	48.4	56.3	7.9	16.3
Jogurt	318.1	372.8	54.7	17.2	970.0	1'236.4	266.5	27.5
Anderer Frischprodukte	4.3	5.6	1.3	29.5	13.6	15.0	1.4	9.9
Molke	2'871.1	2'630.9	-240.2	-8.4	8'154.0	7'254.3	-899.7	-11.0
Molkenpulver	100.0	150.1	50.0	50.0	152.3	509.4	357.2	234.6
Molke eingedickt	0.0		0.0	-100.0	0.0	0.0	0.0	13.5
Butter (ohne entwässerte Butter)	2.4	0.0	-2.4	-99.6	3.3	0.0	-3.3	-98.6
Brotaufstrich auf Milchbasis			0.0	0.0			0.0	0.0
Anderer Fettstoffe aus Milch	0.2	0.2	0.1	31.9	2.4	1.8	-0.6	-25.4
Kaseine	0.0	0.0	0.0	-19.0	0.5	0.1	-0.5	-88.7
Milchalbumin	24.6	41.4	16.8	68.4	57.7	87.6	29.8	51.6
Anderer Albumine	0.0	0.0	0.0	57.1	0.0	0.0	0.0	300.0

Kapitel 04 und 35 des Zolltarifs (ohne Käse, Kapitel 0406, und ohne verarbeitete landwirtschaftliche Produkte, Kapitel 15 bis 22)

Quelle: Bundesamt für Zoll und Grenzsicherheit BAZG

## Käseimport nach Produkten/Gruppen

Käsesorte / Kategorie (t)	Monatliche Importe		Differenz zum Vorjahres-Monat		Kumulierte Importe		Differenz zur Vorjahresperiode	
	März 2023	März 2024		(%)	Jan. - Mär. 2023	Jan. - Mär. 2024		(%)
Mascarpone, Ricotta Romana	139.4	169.2	29.8	21.4	312.5	369.8	57.3	18.3
Mozzarella	334.2	469.4	135.2	40.5	964.9	1'197.7	232.8	24.1
Andere Frischkäse / Quark	2'451.2	2'452.6	1.4	0.1	6'271.8	6'932.7	661.0	10.5
<b>Total Frischkäse / Quark</b>	<b>2'924.7</b>	<b>3'091.1</b>	<b>166.4</b>	<b>5.7</b>	<b>7'549.1</b>	<b>8'500.2</b>	<b>951.1</b>	<b>12.6</b>
Danablu, Gorgonzola, Roquefort	63.6	30.9	-32.7	-51.4	158.1	139.2	-18.9	-12.0
Weisseschimmelkäse	125.2	126.1	0.9	0.7	319.5	328.7	9.1	2.9
Brie, Camembert, Italico	255.7	258.8	3.0	1.2	614.4	669.6	55.3	9.0
Andere Weichkäse	941.9	825.1	-116.8	-12.4	2'277.2	2'241.1	-36.0	-1.6
<b>Total Weichkäse</b>	<b>1'386.4</b>	<b>1'240.8</b>	<b>-145.6</b>	<b>-10.5</b>	<b>3'369.2</b>	<b>3'378.6</b>	<b>9.4</b>	<b>0.3</b>
Halbhartkäse mit Schimmelbildung	5.6	7.7	2.0	36.2	8.8	19.8	11.0	124.4
Caciocavallo, Fontina, Brà, u.a.	23.0	21.5	-1.6	-6.8	73.9	75.1	1.2	1.6
Tilsiter	11.1	10.2	-1.0	-8.7	27.2	30.9	3.7	13.6
Andere Halbhartkäse	1'022.7	967.0	-55.8	-5.5	2'781.9	2'771.9	-10.1	-0.4
Halbhartkäse, gerieben, pulverisie	70.6	122.6	52.0	73.7	231.5	318.4	86.9	37.5
<b>Total Halbhartkäse</b>	<b>1'133.1</b>	<b>1'128.9</b>	<b>-4.2</b>	<b>-0.4</b>	<b>3'123.4</b>	<b>3'216.1</b>	<b>92.7</b>	<b>3.0</b>
Kräuterkäse (Schabziger)	0.0	0.3	0.3	4983.3	0.6	2.5	1.9	317.3
Hartkäse mit Schimmelbildung	3.1	0.1	-2.9	-95.8	4.4	3.2	-1.2	-27.4
Caciocavallo, Fontina, Brà, u.a. (HK)	21.6	22.8	1.2	5.7	51.0	63.9	12.9	25.3
Emmentaler	2.7	4.0	1.4	50.8	4.3	6.9	2.6	61.8
Andere Hartkäse	493.8	582.3	88.5	17.9	1'365.6	1'545.6	180.0	13.2
Hartkäse, gerieben, pulverisiert	71.5	39.7	-31.8	-44.5	200.7	139.5	-61.2	-30.5
<b>Total Hartkäse</b>	<b>592.6</b>	<b>649.3</b>	<b>56.7</b>	<b>9.6</b>	<b>1'626.6</b>	<b>1'761.6</b>	<b>135.0</b>	<b>8.3</b>
Grana/Parmigiano	526.3	483.3	-43.0	-8.2	1'342.2	1'370.2	28.1	2.1
<b>Extra Hartkäse</b>	<b>526.3</b>	<b>483.3</b>	<b>-43.0</b>	<b>-8.2</b>	<b>1'342.2</b>	<b>1'370.2</b>	<b>28.1</b>	<b>2.1</b>
Schmelzkäse	387.6	389.9	2.3	0.6	1'098.9	1'143.0	44.2	4.0
<b>Total</b>	<b>6'950.8</b>	<b>6'983.5</b>	<b>32.7</b>	<b>0.5</b>	<b>18'109.3</b>	<b>19'369.7</b>	<b>1'260.3</b>	<b>7.0</b>

Quelle: Bundesamt für Zoll und Grenzsicherheit BAZG

## Käseimport nach Ländern

März 2024

(t)

	Mascarpone, Ricotta Romana	Mozzarella	Andere Frischkäse / Quark	Total Frischkäse / Quark	Danablu, Gorgonzola, Roquefort	Brie, Camembert, Reblochon	Andere Weichkäse	Total Weichkäse	Kräuterkäse	Hart- und Halbhartkäse	Schmelzkäse	Total
Deutschland	1.5	71.7	680.0	<b>753.2</b>	29.9	223.7	<b>253.6</b>	0.0	558.5	244.5		<b>1'809.8</b>
Frankreich	0.1	3.9	285.9	<b>289.8</b>	13.8	220.8	<b>573.3</b>		198.9	83.2		<b>1'145.2</b>
Italien	167.2	311.3	857.2	<b>1'335.7</b>	17.1	5.5	189.3	<b>211.9</b>	0.3	943.4	9.6	<b>2'500.9</b>
Niederlande		0.7	177.5	<b>178.2</b>			<b>0.0</b>					<b>178.2</b>
Belgien		21.8	47.6	<b>69.4</b>		3.3	8.2	<b>11.5</b>	0.0	182.9	0.7	<b>264.4</b>
Luxemburg												
Österreich	0.1	0.7	32.4	<b>33.1</b>		1.1	6.6	<b>7.7</b>		71.3	46.3	<b>158.5</b>
Grossbritannien							0.0	<b>0.0</b>		98.8	0.4	<b>99.2</b>
Dänemark		43.5	152.3	<b>195.8</b>			46.8	<b>46.8</b>		33.5	4.6	<b>280.7</b>
Norwegen			0.2	<b>0.2</b>							0.0	<b>0.2</b>
Schweden			0.0	<b>0.0</b>			0.0	<b>0.0</b>		0.2	0.0	<b>0.2</b>
Portugal	0.4	2.2	3.1	<b>5.7</b>			0.4	<b>0.4</b>		42.6	0.5	<b>49.2</b>
Spanien			1.0	<b>1.0</b>			0.2	<b>0.2</b>		8.8		<b>10.1</b>
Griechenland		13.4	2.5	<b>15.9</b>			120.2	<b>120.2</b>	0.0	10.8		<b>146.9</b>
Europa übrige		0.3	212.8	<b>213.1</b>			15.3	<b>15.3</b>		111.5	0.1	<b>340.0</b>
<b>Total Europa</b>	<b>169.2</b>	<b>469.4</b>	<b>2'452.6</b>	<b>3'091.1</b>	<b>30.9</b>	<b>260.6</b>	<b>949.3</b>	<b>1'240.8</b>	<b>0.3</b>	<b>2'261.3</b>	<b>389.9</b>	<b>6'983.5</b>
Kanada												
USA												
Nordamerika übrige												
Lateinamerika												
Afrika												
Asien									0.0			<b>0.0</b>
Australien												
Andere Länder												
<b>Total andere Länder</b>									<b>0.0</b>			<b>0.0</b>
<b>Total</b>	<b>169.2</b>	<b>469.4</b>	<b>2'452.6</b>	<b>3'091.1</b>	<b>30.9</b>	<b>260.6</b>	<b>949.3</b>	<b>1'240.8</b>	<b>0.3</b>	<b>2'261.3</b>	<b>389.9</b>	<b>6'983.5</b>

Quelle: Bundesamt für Zoll und Grenzsicherheit BAZG

## Käseimport nach Ländern

März 2023

(t)												Total
	Mascarpone, Ricotta Romana	Mozzarella	Andere Frischkäse / Quark	Total Frischkäse / Quark	Danablu, Gorgonzola, Roquefort	Brie, Camembert, Reblochon	Andere Weichkäse	Total Weichkäse	Kräuterkäse	Hart- und Halbhartkäse	Schmelzkäse	
Deutschland	1.5	117.6	673.4	<b>792.5</b>	0.9	39.7	232.6	<b>273.2</b>	0.0	436.7	218.9	<b>1'721.2</b>
Frankreich	0.0	7.6	351.6	<b>359.3</b>	15.9	208.8	354.6	<b>579.2</b>		176.3	97.2	<b>1'212.0</b>
Italien	136.3	205.8	928.6	<b>1'270.7</b>	46.8	5.2	203.7	<b>255.7</b>	0.0	964.9	12.0	<b>2'503.3</b>
Niederlande			45.1	<b>45.1</b>			0.0	<b>0.0</b>		45.6	0.2	<b>90.8</b>
Belgien		0.1	38.9	<b>38.9</b>		3.9	20.0	<b>23.9</b>		247.4	0.0	<b>310.3</b>
Luxemburg												
Österreich	0.1	0.8	34.4	<b>35.2</b>		1.2	4.0	<b>5.2</b>		29.7	53.3	<b>123.4</b>
Grossbritannien			2.4	<b>2.4</b>			0.0	<b>0.0</b>		104.1	0.7	<b>107.3</b>
Dänemark			166.0	<b>166.0</b>			61.0	<b>61.0</b>		42.4	4.7	<b>274.1</b>
Norwegen			0.1	<b>0.1</b>								<b>0.1</b>
Schweden			0.0	<b>0.0</b>						0.2	0.0	<b>0.2</b>
Portugal	1.5	2.1	1.6	<b>5.2</b>			1.4	<b>1.4</b>		50.4	0.4	<b>57.4</b>
Spanien			0.4	<b>0.4</b>		0.1	2.1	<b>2.2</b>		22.2		<b>24.8</b>
Griechenland		0.2	4.2	<b>4.4</b>			153.3	<b>153.3</b>		4.9	0.0	<b>162.6</b>
Europa übrige			204.5	<b>204.5</b>		0.0	31.2	<b>31.2</b>		126.8	0.3	<b>362.8</b>
<b>Total Europa</b>	<b>139.4</b>	<b>334.2</b>	<b>2'451.2</b>	<b>2'924.7</b>	<b>63.6</b>	<b>258.9</b>	<b>1'063.9</b>	<b>1'386.4</b>	<b>0.0</b>	<b>2'251.5</b>	<b>387.6</b>	<b>6'950.3</b>
Kanada										0.3		<b>0.3</b>
USA										0.1		<b>0.1</b>
Nordamerika übrige										0.2		<b>0.2</b>
Lateinamerika												
Afrika												
Asien										0.0		<b>0.0</b>
Australien												
Andere Länder												
<b>Total andere Länder</b>										<b>0.6</b>		<b>0.6</b>
<b>Total</b>	<b>139.4</b>	<b>334.2</b>	<b>2'451.2</b>	<b>2'924.7</b>	<b>63.6</b>	<b>258.9</b>	<b>1'063.9</b>	<b>1'386.4</b>	<b>0.0</b>	<b>2'252.0</b>	<b>387.6</b>	<b>6'950.8</b>

Quelle: Bundesamt für Zoll und Grenzsicherheit BAZG

## Käseimport nach Ländern

Jan. - Mär. 2024

(t)												Total
	Mascarpone, Ricotta Romana	Mozzarella	Andere Frischkäse / Quark	Total Frischkäse / Quark	Danablu, Gorgonzola, Roquefort	Brie, Camembert, Reblochon	Andere Weichkäse	Total Weichkäse	Kräuterkäse	Hart- und Halbhartkäse	Schmelzkäse	
Deutschland	1.6	189.3	1'918.2	<b>2'109.1</b>	0.1	73.1	563.8	<b>637.0</b>	1.0	1'503.3	694.8	<b>4'945.1</b>
Frankreich	0.1	18.3	878.7	<b>897.0</b>	37.7	581.4	924.9	<b>1'544.0</b>	0.0	574.4	222.3	<b>3'237.7</b>
Italien	365.7	775.7	2'388.5	<b>3'529.9</b>	101.4	12.8	495.6	<b>609.8</b>	1.4	2'628.1	29.7	<b>6'798.9</b>
Niederlande		85.1	404.8	<b>489.9</b>			6.5	<b>6.5</b>		1.1		<b>497.5</b>
Belgien		42.1	106.9	<b>149.0</b>		4.7	71.4	<b>76.1</b>	0.0	622.1	0.9	<b>848.1</b>
Luxemburg												
Österreich	0.2	2.1	90.6	<b>92.8</b>		3.2	18.9	<b>22.1</b>		187.9	149.2	<b>452.0</b>
Grossbritannien			3.0	<b>3.0</b>			0.1	<b>0.1</b>		312.3	1.4	<b>316.8</b>
Dänemark		65.1	455.6	<b>520.7</b>	0.1		146.3	<b>146.4</b>		91.1	9.7	<b>767.9</b>
Norwegen			0.5	<b>0.5</b>			0.0	<b>0.0</b>		0.1	0.0	<b>0.6</b>
Schweden			0.0	<b>0.0</b>		0.0	0.0	<b>0.0</b>		0.4	0.0	<b>0.5</b>
Portugal	2.3	6.2	5.8	<b>14.4</b>			1.6	<b>1.6</b>		142.3	6.7	<b>165.0</b>
Spanien			1.2	<b>1.2</b>			0.6	<b>0.6</b>		53.8	0.0	<b>55.6</b>
Griechenland		13.4	7.0	<b>20.5</b>			308.9	<b>308.9</b>	0.0	17.2	0.0	<b>346.6</b>
Europa übrige		0.3	671.8	<b>672.1</b>		0.0	25.5	<b>25.5</b>		210.8	28.4	<b>936.8</b>
<b>Total Europa</b>	<b>369.8</b>	<b>1'197.6</b>	<b>6'932.7</b>	<b>8'500.1</b>	<b>139.2</b>	<b>675.1</b>	<b>2'564.3</b>	<b>3'378.6</b>	<b>2.5</b>	<b>6'344.9</b>	<b>1'143.0</b>	<b>19'369.2</b>
Kanada										0.1		<b>0.1</b>
USA										0.2		<b>0.2</b>
Nordamerika übrige												
Lateinamerika										0.1		<b>0.1</b>
Afrika												
Asien										0.0		<b>0.0</b>
Australien												
Andere Länder		0.1		<b>0.1</b>						0.0	0.0	<b>0.1</b>
<b>Total andere Länder</b>		<b>0.1</b>		<b>0.1</b>						<b>0.5</b>	<b>0.0</b>	<b>0.5</b>
<b>Total</b>	<b>369.8</b>	<b>1'197.7</b>	<b>6'932.7</b>	<b>8'500.2</b>	<b>139.2</b>	<b>675.1</b>	<b>2'564.3</b>	<b>3'378.6</b>	<b>2.5</b>	<b>6'345.4</b>	<b>1'143.0</b>	<b>19'369.7</b>

Quelle: Bundesamt für Zoll und Grenzsicherheit BAZG

## Käseimport nach Ländern

Jan. - Mär. 2023

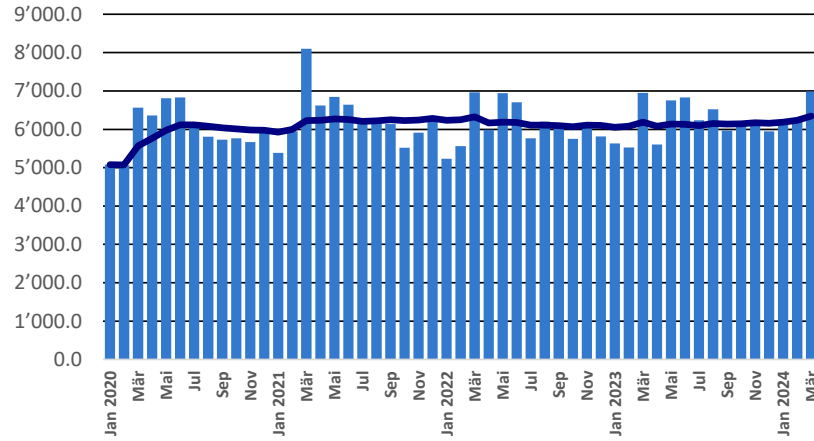
(t)													Total
	Mascarpone, Ricotta Romana	Mozzarella	Andere Frischkäse / Quark	Total Frischkäse / Quark	Danablu, Gorgonzola, Roquefort	Brie, Camembert, Reblochon	Andere Weichkäse	Total Weichkäse	Kräuterkäse	Hart- und Halbhartkäse	Schmelzkäse		
Deutschland	4.7	274.2	1'794.8	<b>2'073.6</b>	1.9	70.5	579.1	<b>651.5</b>	0.6	1'305.4	644.8	<b>4'675.9</b>	
Frankreich	0.1	42.5	881.7	<b>924.2</b>	37.2	533.3	899.8	<b>1'470.3</b>		518.1	253.2	<b>3'165.8</b>	
Italien	303.3	615.8	2'278.8	<b>3'197.9</b>	118.9	12.5	472.0	<b>603.4</b>	0.0	2'517.2	30.3	<b>6'348.9</b>	
Niederlande			152.5	<b>152.5</b>			0.0	<b>0.0</b>		197.5	0.2	<b>350.2</b>	
Belgien		21.6	82.1	<b>103.7</b>		4.8	38.5	<b>43.2</b>		634.1	0.2	<b>781.2</b>	
Luxemburg													
Österreich	0.2	1.7	94.1	<b>96.0</b>		2.6	22.5	<b>25.2</b>	0.0	84.0	156.1	<b>361.2</b>	
Grossbritannien			5.2	<b>5.2</b>			0.5	<b>0.5</b>		303.4	1.6	<b>310.8</b>	
Dänemark			435.0	<b>435.0</b>			179.4	<b>179.4</b>		104.5	10.7	<b>729.7</b>	
Norwegen			0.3	<b>0.3</b>			0.0	<b>0.0</b>		0.0	0.0	<b>0.4</b>	
Schweden			0.0	<b>0.0</b>						0.4	0.0	<b>0.5</b>	
Portugal	4.2	8.2	3.9	<b>16.4</b>			4.0	<b>4.0</b>		133.6	1.3	<b>155.1</b>	
Spanien			0.9	<b>0.9</b>		0.5	2.6	<b>3.1</b>		56.4		<b>60.4</b>	
Griechenland		0.9	11.5	<b>12.4</b>			341.3	<b>341.3</b>		15.3	0.0	<b>369.0</b>	
Europa übrige			531.0	<b>531.0</b>		0.0	47.2	<b>47.2</b>		220.8	0.5	<b>799.5</b>	
<b>Total Europa</b>	<b>312.5</b>	<b>964.9</b>	<b>6'271.8</b>	<b>7'549.1</b>	<b>158.1</b>	<b>624.2</b>	<b>2'586.8</b>	<b>3'369.2</b>	<b>0.6</b>	<b>6'090.7</b>	<b>1'098.9</b>	<b>18'108.5</b>	
Kanada										0.3		<b>0.3</b>	
USA										0.4		<b>0.4</b>	
Nordamerika übrige										0.2		<b>0.2</b>	
Lateinamerika													
Afrika													
Asien										0.0	0.0	<b>0.0</b>	
Australien													
Andere Länder													
<b>Total andere Länder</b>										<b>0.8</b>	<b>0.0</b>	<b>0.8</b>	
<b>Total</b>	<b>312.5</b>	<b>964.9</b>	<b>6'271.8</b>	<b>7'549.1</b>	<b>158.1</b>	<b>624.2</b>	<b>2'586.8</b>	<b>3'369.2</b>	<b>0.6</b>	<b>6'091.5</b>	<b>1'098.9</b>	<b>18'109.3</b>	

Quelle: Bundesamt für Zoll und Grenzsicherheit BAZG

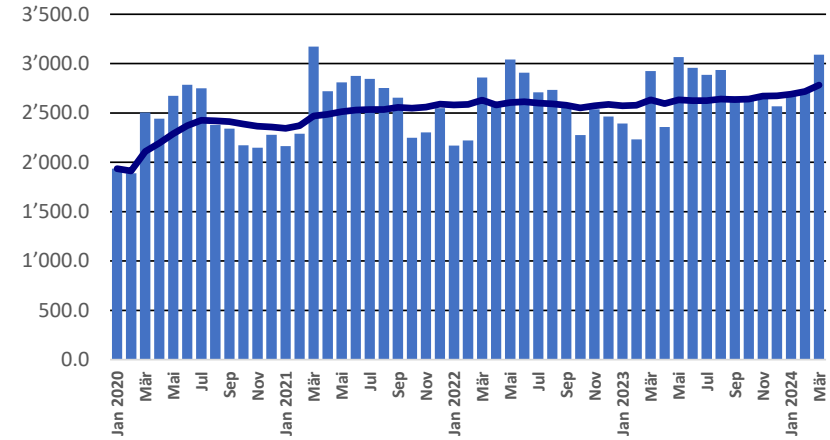


## Import ab 2020 - Mittelwert der letzten 12 Monate

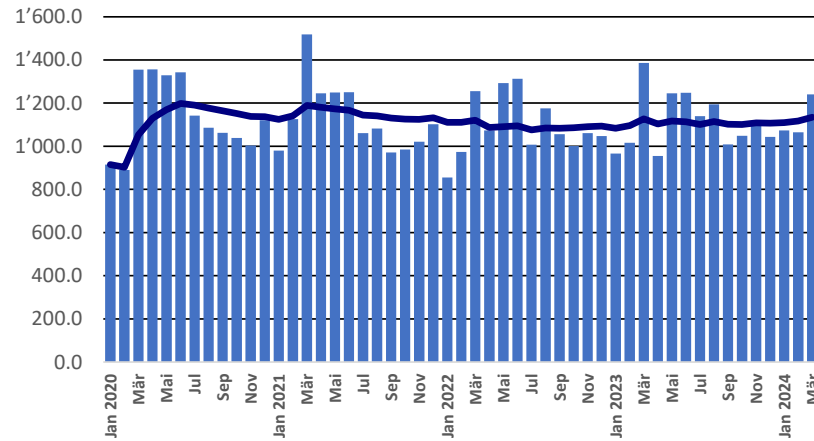
**Total Käseimport**



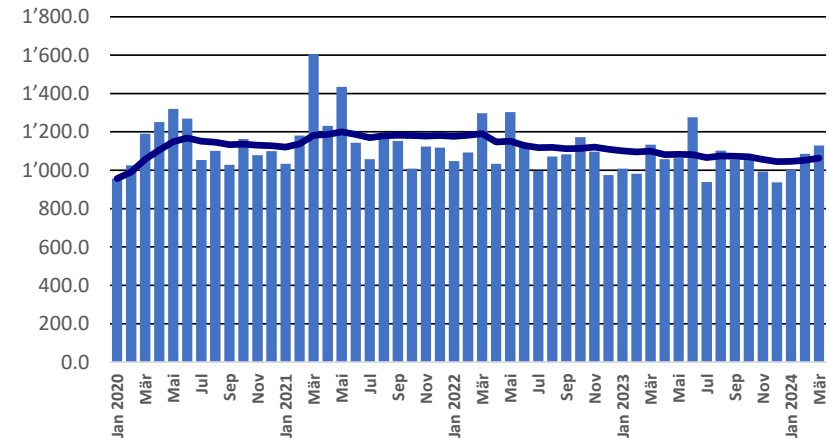
**Frischkäse**



**Weichkäse**

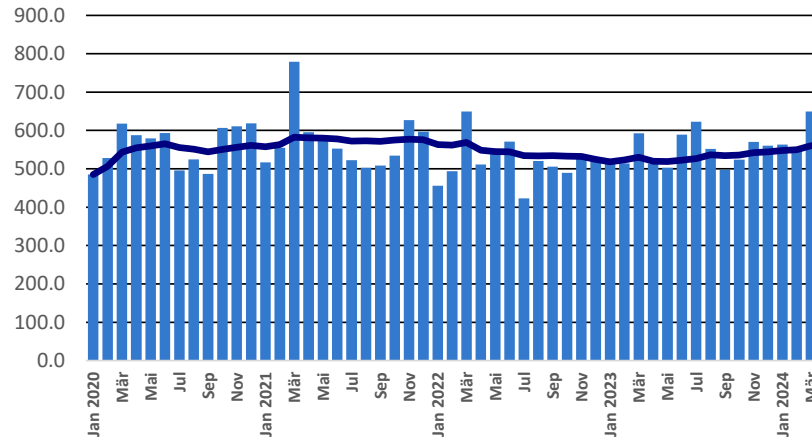


**Halbhartkäse**

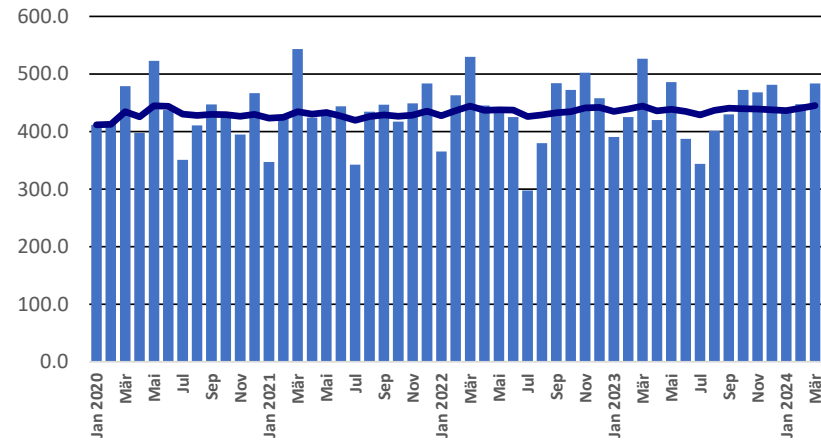


## Import ab 2020 - Mittelwert der letzten 12 Monate

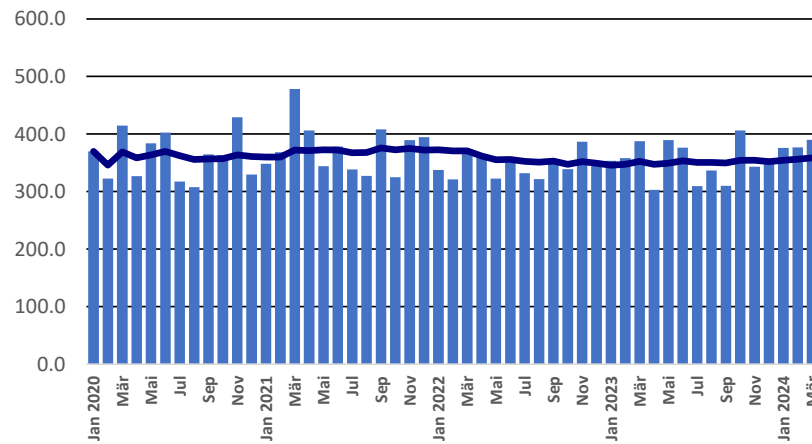
Hartkäse



Extrahartkäse

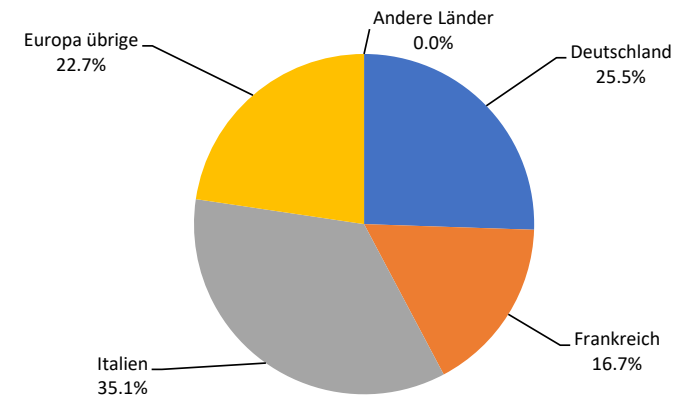


Schmelzkäse



Käseimport nach Ländern, Januar - März 2024

Total 19'370 Tonnen



## Import andere Milchprodukte

Milchprodukte (t)	Monatliche Importe		Differenz zum Vorjahres-		Kumulierte Importe		Differenz zur Vorjahresperiode	
	März 2023	März 2024	Monat (%)		Jan. - Mär. 2023	Jan. - Mär. 2024	Monat (%)	
Magermilch	0.4	74.9	74.6	21070.6	0.9	76.1	75.1	7932.3
Milch	2'351.5	2'839.6	488.2	20.8	6'433.6	8'087.0	1'653.4	25.7
Milch > 6% Fett	0.0	0.0	0.0	-42.6	0.1	0.4	0.2	156.1
Rahm	265.2	136.2	-129.1	-48.7	614.4	297.9	-316.5	-51.5
Magermilchpulver	24.1	43.3	19.1	79.4	52.7	102.5	49.7	94.3
Milchpulver	64.3	274.6	210.3	327.0	290.6	979.6	689.0	237.1
Rahmpulver	0.2	19.7	19.5	8813.1	20.1	103.3	83.2	413.3
Milch eingedickt	27.2	38.0	10.8	39.7	141.7	119.9	-21.8	-15.4
Rahm eingedickt	27.9	99.1	71.2	255.0	89.5	271.5	182.0	203.3
Jogurt	778.1	721.2	-56.9	-7.3	2'145.6	2'354.6	209.1	9.7
Andere Frischprodukte	14.7	15.0	0.4	2.4	28.2	36.2	8.0	28.4
Molke	488.5	651.6	163.1	33.4	1'872.6	1'750.4	-122.2	-6.5
Molkenpulver	3.3	0.1	-3.1	-96.4	8.4	10.1	1.7	20.2
Molke eingedickt	0.1	0.0	-0.1	-69.0	1.4	0.1	-1.3	-91.6
Butter (ohne entwässerte Butter)	358.2	23.1	-335.1	-93.5	2'027.9	100.3	-1'927.6	-95.1
Brotaufstrich auf Milchbasis	0.0	1.2	1.2	16685.7	0.0	1.3	1.3	7887.5
Andere Fettstoffe aus Milch	153.4	99.5	-53.9	-35.1	472.2	390.9	-81.3	-17.2
Kaseine	44.3	24.7	-19.7	-44.4	67.1	68.7	1.6	2.3
Milchalbumin	95.0	122.6	27.6	29.0	561.7	526.7	-34.9	-6.2
Andere Albumine	1.5	1.5	0.0	0.3	5.9	1.8	-4.2	-70.3

Quelle: Bundesamt für Zoll und Grenzsicherheit BAZG

Milchprüfung (Kuhmilch)

Statistische Masszahlen [basierend auf allen Einzelergebnissen\*]

März 2024

		Mittelwert	Standard-abw.	5%-Quantil	10%-Quantil	Median	90%-Quantil	95%-Quantil
Keimzahl	Anzahl Proben	1'000 Keime/ml	1'000 Keime/ml	1'000 Keime/ml	1'000 Keime/ml	1'000 Keime/ml	1'000 Keime/ml	1'000 Keime/ml
	32'281	8	96	1	2	4	10	15
Somatische Zellen	Anzahl Proben	1'000 Zellen/ml	1'000 Zellen/ml	1'000 Zellen/ml	1'000 Zellen/ml	1'000 Zellen/ml	1'000 Zellen/ml	1'000 Zellen/ml
	32'241	113	83	33	41	92	207	258
Gefrierpunkt	Anzahl Proben	°C	°C	°C	°C	°C	°C	°C
	32'334	-0.525	0.005	-0.533	-0.531	-0.526	-0.52	-0.518

\* Berücksichtigt wurden alle Milchprüfungsproben, bei denen für ☐ das jeweilige Analysekriterium ein Ergebnis vorlag. Schweiz, ☐ ohne Frankreich (Zonenmilch) und Fürstentum Liechtenstein.☐

Verteilung Keimzahl / Bereiche in 1'000 Keime/ml aller Einzelergebnisse\*

März 2024

Von- Bis	1 - 4	5 - 6	7 - 8	9 - 10	11 - 29	30 - 79	80 - 99	100 - 299	300 - 599	600 - 999	1'000 - 2'999	>= 3'000	Total Einzelergebnisse
Anzahl	18'419	6'248	3'219	1'399	2'394	425	26	100	27	5	12	7	32'281
%	57.06	19.36	9.97	4.33	7.42	1.32	0.08	0.31	0.08	0.02	0.04	0.02	100

Verteilung Somatische Zellen / Bereiche in 1'000 Zellen/ml aller Einzelergebnisse\*

März 2024

Von- Bis	1 - 49	50 - 100	101 - 149	150 - 199	200 - 249	250 - 299	300 - 349	350 - 399	400 - 599	600 - 799	800 - 999	>= 1'000	Total Einzelergebnisse
Anzahl	5'211	12'695	7'064	3'672	1'788	871	404	217	258	44	8	9	32'241
%	16.16	39.38	21.91	11.39	5.55	2.70	1.25	0.67	0.80	0.14	0.02	0.03	100

Verteilung Gefrierpunkt / Bereiche in °C aller Einzelergebnisse\*

März 2024

Von- Bis	>= -0.540	-0.539 - -0.536	-0.535 - -0.532	-0.531 - -0.528	-0.527 - -0.524	-0.523 - -0.520	-0.519 - -0.517	-0.516 - -0.512	-0.511 - -0.508	-0.507 - -0.504	-0.503 - -0.500	>= -0.499	Total Einzelergebnisse
Anzahl	33	301	2'340	7'903	11'758	7'227	1'845	682	113	48	40	44	32'334
%	0.10	0.93	7.24	24.44	36.36	22.35	5.71	2.11	0.35	0.15	0.12	0.14	100

Quellen: Suiselab AG Zollikofen, TSM Treuhand GmbH Bern

Öffentlich-rechtliche Bewertung Ergebnisse Milchprüfung (Kuhmilch) Schweiz										
März 2024										
Kanton	Keimzahl (Anzahl Betriebe)									
	Keine Beanstandung		1. Beanstandung		2. Beanstandung		3. Beanstandung		Total Bewertungen	
	K-0	%	K-1B/4M	%	K-2B/4M	%	K-3B/4M	%	K-Total	%
AG	556	99.82	0	0.00	1	0.18	0	0.00	557	100
AI	250	100.00	0	0.00	0	0.00	0	0.00	250	100
AR	369	100.00	0	0.00	0	0.00	0	0.00	369	100
BE	4'325	99.75	11	0.25	0	0.00	0	0.00	4'336	100
BS/BL	220	100.00	0	0.00	0	0.00	0	0.00	220	100
FR	1'186	99.75	2	0.17	1	0.08	0	0.00	1'189	100
GE	4	100.00	0	0.00	0	0.00	0	0.00	4	100
GL	175	99.43	1	0.57	0	0.00	0	0.00	176	100
GR	485	99.79	1	0.21	0	0.00	0	0.00	486	100
JU	348	98.58	4	1.13	0	0.00	1	0.28	353	100
LU	1'720	99.77	3	0.17	1	0.06	0	0.00	1'724	100
NE	310	99.36	2	0.64	0	0.00	0	0.00	312	100
NW	208	100.00	0	0.00	0	0.00	0	0.00	208	100
OW	357	100.00	0	0.00	0	0.00	0	0.00	357	100
SG	1'794	99.83	3	0.17	0	0.00	0	0.00	1'797	100
SH	54	100.00	0	0.00	0	0.00	0	0.00	54	100
SO	363	100.00	0	0.00	0	0.00	0	0.00	363	100
SZ	549	99.82	1	0.18	0	0.00	0	0.00	550	100
TG	804	99.75	1	0.12	0	0.00	1	0.12	806	100
TI	84	100.00	0	0.00	0	0.00	0	0.00	84	100
UR	158	99.37	1	0.63	0	0.00	0	0.00	159	100
VD	627	99.84	1	0.16	0	0.00	0	0.00	628	100
VS	303	99.02	3	0.98	0	0.00	0	0.00	306	100
ZG	208	100.00	0	0.00	0	0.00	0	0.00	208	100
ZH	761	100.00	0	0.00	0	0.00	0	0.00	761	100
<b>Total</b>	<b>16'218</b>	<b>99.76</b>	<b>34</b>	<b>0.21</b>	<b>3</b>	<b>0.02</b>	<b>2</b>	<b>0.01</b>	<b>16'257</b>	<b>100</b>
F*	40	97.56	1	2.44	0	0.00	0	0.00	41	100
FL**	38	100.00	0	0.00	0	0.00	0	0.00	38	100
<b>Total</b>	<b>16'296</b>	<b>99.76</b>	<b>35</b>	<b>0.21</b>	<b>3</b>	<b>0.02</b>	<b>2</b>	<b>0.01</b>	<b>16'336</b>	<b>100</b>

**Legende:**

- K-0 Anzahl Betriebe ohne Beanstandung der Keimzahl beim Monatsergebnis\* im Untersuchungsmonat, d.h. Monatsergebnis <80'000 Keime/ml
- K-1B/4M Anzahl Betriebe mit der 1. Beanstandung der Keimzahl in 4 Monaten
- K-2B/4M Anzahl Betriebe mit der 2. Beanstandung der Keimzahl in 4 Monaten
- K-3B/4M Anzahl Betriebe mit der 3. Beanstandung der Keimzahl in 4 Monaten
- K-Total Total auf Keimzahl bewertete Betriebe

\* Monatsergebnis = geometrischer Mittelwert des Analyseregnergebnisses aus der ersten und zweiten Probe eines Monats. Liegt ausnahmsweise nur ein Ergebnis vor, so gilt dieses als Monatswert.

- \* F Proben aus Frankreich (Zonenmilch)
- \*\* FL Proben aus Fürstentum Liechtenstein

Quellen: Suissselab AG Zollikofen, TSM Treuhand GmbH Bern

Öffentlich-rechtliche Bewertung Ergebnisse Milchprüfung (Kuhmilch) Schweiz März 2024												
Kanton	Somatische Zellen (Anzahl Betriebe)											
	Keine Beanstandung		1. Beanstandung		2. Beanstandung		3. Beanstandung		4. Beanstandung		Total Bewertungen	
	Z-0	%	Z-1B/5M	%	Z-2B/5M	%	Z-3B/5M	%	Z-4B/5M	%	Z-Total	%
AG	550	98.74	6	1.08	1	0.18	0	0.00	0	0.00	557	100
AI	245	98.00	5	2.00	0	0.00	0	0.00	0	0.00	250	100
AR	369	100.00	0	0.00	0	0.00	0	0.00	0	0.00	369	100
BE	4'309	99.35	21	0.48	6	0.14	1	0.02	0	0.00	4'337	100
BS/BL	220	100.00	0	0.00	0	0.00	0	0.00	0	0.00	220	100
FR	1'182	99.33	5	0.42	1	0.08	1	0.08	1	0.08	1'190	100
GE	4	100.00	0	0.00	0	0.00	0	0.00	0	0.00	4	100
GL	175	100.00	0	0.00	0	0.00	0	0.00	0	0.00	175	100
GR	485	99.79	1	0.21	0	0.00	0	0.00	0	0.00	486	100
JU	350	99.15	3	0.85	0	0.00	0	0.00	0	0.00	353	100
LU	1'716	99.54	6	0.35	2	0.12	0	0.00	0	0.00	1'724	100
NE	309	99.04	2	0.64	1	0.32	0	0.00	0	0.00	312	100
NW	207	99.52	1	0.48	0	0.00	0	0.00	0	0.00	208	100
OW	357	100.00	0	0.00	0	0.00	0	0.00	0	0.00	357	100
SG	1'782	99.17	11	0.61	2	0.11	2	0.11	0	0.00	1'797	100
SH	53	98.15	1	1.85	0	0.00	0	0.00	0	0.00	54	100
SO	357	98.35	4	1.10	1	0.28	1	0.28	0	0.00	363	100
SZ	544	99.63	2	0.37	0	0.00	0	0.00	0	0.00	546	100
TG	804	99.75	1	0.12	0	0.00	0	0.00	1	0.12	806	100
TI	82	96.47	3	3.53	0	0.00	0	0.00	0	0.00	85	100
UR	157	98.74	2	1.26	0	0.00	0	0.00	0	0.00	159	100
VD	624	99.36	2	0.32	1	0.16	1	0.16	0	0.00	628	100
VS	308	99.68	0	0.00	1	0.32	0	0.00	0	0.00	309	100
ZG	207	99.52	0	0.00	1	0.48	0	0.00	0	0.00	208	100
ZH	754	98.95	6	0.79	1	0.13	1	0.13	0	0.00	762	100
<b>Total</b>	<b>16'150</b>	<b>99.33</b>	<b>82</b>	<b>0.50</b>	<b>18</b>	<b>0.11</b>	<b>7</b>	<b>0.04</b>	<b>2</b>	<b>0</b>	<b>16'259</b>	<b>100</b>
F*	40	97.56	1	2.44	0	0.00	0	0.00	0	0.00	41	100
FL**	38	100.00	0	0.00	0	0.00	0	0.00	0	0.00	38	100
<b>Total</b>	<b>16'228</b>	<b>99.33</b>	<b>83</b>	<b>0.51</b>	<b>18</b>	<b>0.11</b>	<b>7</b>	<b>0.04</b>	<b>2</b>	<b>0.01</b>	<b>16'338</b>	<b>100</b>

**Legende:**

- Z-0 Anzahl Betriebe ohne Beanstandung bei den somatischen Zellen beim Monatsergebnis\* im Untersuchungsmonat, d.h. Monatsergebnis <350'000 somatische Zellen/ml
- Z-1B/5M Anzahl Betriebe mit der 1. Beanstandung bei den somatischen Zellen in 5 Monaten
- Z-2B/5M Anzahl Betriebe mit der 2. Beanstandung bei den somatischen Zellen in 5 Monaten
- Z-3B/5M Anzahl Betriebe mit der 3. Beanstandung bei den somatischen Zellen in 5 Monaten
- Z-4B/5M Anzahl Betriebe mit der 4. Beanstandung bei den somatischen Zellen in 5 Monaten
- Z-Total Total auf somatische Zellen bewertete Betriebe

\* Monatsergebnis = geometrischer Mittelwert des Analyseergebnisses aus der ersten und zweiten Probe eines Monats. Liegt ausnahmsweise nur ein Ergebnis vor, so gilt dieses als Monatswert.

- \* F Proben aus Frankreich (Zonenmilch)
- \*\* FL Proben aus Fürstentum Liechtenstein

Quellen: SuisseLab AG Zollikofen, TSM Treuhand GmbH Bern

Öffentlich-rechtliche Bewertung Ergebnisse Milchprüfung (Kuhmilch) Schweiz März 2024						
Kanton	Hemmstoffe (Anzahl Betriebe)					
	Kein Hemmstoffnachweis		Hemmstoffnachweis		Total Bewertungen	
	H-0	%	H-1	%	H-total	%
AG	557	99.82	1	0.18	558	100
AI	251	100.00	0	0.00	251	100
AR	369	100.00	0	0.00	369	100
BE	4'345	99.95	2	0.05	4'347	100
BS/BL	220	100.00	0	0.00	220	100
FR	1'189	99.92	1	0.08	1'190	100
GE	4	100.00	0	0.00	4	100
GL	176	100.00	0	0.00	176	100
GR	487	100.00	0	0.00	487	100
JU	353	100.00	0	0.00	353	100
LU	1'724	100.00	0	0.00	1'724	100
NE	312	100.00	0	0.00	312	100
NW	208	100.00	0	0.00	208	100
OW	357	100.00	0	0.00	357	100
SG	1'796	99.78	4	0.22	1'800	100
SH	54	100.00	0	0.00	54	100
SO	363	100.00	0	0.00	363	100
SZ	550	100.00	0	0.00	550	100
TG	809	99.88	1	0.12	810	100
TI	85	100.00	0	0.00	85	100
UR	159	100.00	0	0.00	159	100
VD	628	99.84	1	0.16	629	100
VS	309	99.68	1	0.32	310	100
ZG	208	100.00	0	0.00	208	100
ZH	762	99.87	1	0.13	763	100
<b>Total</b>	<b>16'275</b>	<b>99.93</b>	<b>12</b>	<b>0.07</b>	<b>16'287</b>	<b>100</b>
F*	41	100.00	0	0.00	41	100
FL**	38	100.00	0	0.00	38	100
<b>Total</b>	<b>16'354</b>	<b>99.93</b>	<b>12</b>	<b>0.07</b>	<b>16'366</b>	<b>100</b>

**Legende:**

- H-0 Anzahl Betriebe ohne Hemmstoffnachweis im Untersuchungsmonat
- H-1 Anzahl Betriebe mit Hemmstoffnachweis im Untersuchungsmonat
- H-Total Total auf Hemmstoff untersuchte Betriebe

- \* F Proben aus Frankreich (Zonenmilch)
- \*\* FL Proben aus Fürstentum Liechtenstein

Quellen: Suisselab AG Zollikofen, TSM Treuhand GmbH Bern

Öffentlich-rechtliche Bewertung Ergebnisse Milchprüfung (Kuhmilch) Schweiz März 2024										
Kanton	Liefersperrn (Anzahl Betriebe)									
	Keime		Somatische Zellen		Hemmstoffe		Folgesperren		Total Sperren	
	Sp-K	%	Sp-Z	%	Sp-H	%	Sp-Folge	%	Sp-Total	%
AG	0	0.00	0	0.00	1	100.00	0	0.00	1	100
AI	0	0.00	0	0.00	0	0.00	0	0.00	0	100
AR	0	0.00	0	0.00	0	0.00	0	0.00	0	100
BE	0	0.00	0	0.00	2	66.67	1	33.33	3	100
BS/BL	0	0.00	0	0.00	0	0.00	1	100.00	1	100
FR	0	0.00	1	50.00	1	50.00	0	0.00	2	100
GE	0	0.00	0	0.00	0	0.00	0	0.00	0	100
GL	0	0.00	0	0.00	0	0.00	0	0.00	0	100
GR	0	0.00	0	0.00	0	0.00	0	0.00	0	100
JU	1	100.00	0	0.00	0	0.00	0	0.00	1	100
LU	0	0.00	0	0.00	0	0.00	0	0.00	0	100
NE	0	0.00	0	0.00	0	0.00	0	0.00	0	100
NW	0	0.00	0	0.00	0	0.00	0	0.00	0	100
OW	0	0.00	0	0.00	0	0.00	0	0.00	0	100
SG	0	0.00	0	0.00	4	100.00	0	0.00	4	100
SH	0	0.00	0	0.00	0	0.00	0	0.00	0	100
SO	0	0.00	0	0.00	0	0.00	0	0.00	0	100
SZ	0	0.00	0	0.00	0	0.00	0	0.00	0	100
TG	1	50.00	0	0.00	1	50.00	0	0.00	2	100
TI	0	0.00	0	0.00	0	0.00	0	0.00	0	100
UR	0	0.00	0	0.00	0	0.00	0	0.00	0	100
VD	0	0.00	0	0.00	1	100.00	0	0.00	1	100
VS	0	0.00	0	0.00	1	100.00	0	0.00	1	100
ZG	0	0.00	0	0.00	0	0.00	0	0.00	0	100
ZH	0	0.00	0	0.00	1	100.00	0	0.00	1	100
<b>Total</b>	<b>2</b>	<b>11.76</b>	<b>1</b>	<b>5.88</b>	<b>12</b>	<b>70.59</b>	<b>2</b>	<b>11.76</b>	<b>17</b>	<b>100</b>
F*	0	0	0	0	0	0	0	0	0	100
FL**	0	0	0	0	0	0	0	0	0	100
<b>Total</b>	<b>2</b>	<b>11.76</b>	<b>1</b>	<b>5.88</b>	<b>12</b>	<b>70.59</b>	<b>2</b>	<b>11.76</b>	<b>17</b>	<b>100</b>

**Legende:**

- Sp-K Anzahl Milchliefer Sperren aufgrund von 3 Beanstandungen bei der Keimzahl innerhalb von 4 Monaten
- Sp-Z Anzahl Milchliefer Sperren aufgrund von 4 Beanstandungen bei den somatischen Zellen innerhalb von 5 Monaten
- Sp-H Anzahl Milchliefer Sperren aufgrund von Hemmstoffnachweis
- Sp-Folge Anzahl Folgesperren im Rahmen vorangegangener Sperren
- Sp-Total Total Anzahl Milchliefer Sperren

- \* F Proben aus Frankreich (Zonenmilch)
- \*\* FL Proben aus Fürstentum Liechtenstein

Quellen: Suisselab AG Zollikofen, TSM Treuhand GmbH Bern



Privatrechtliche Bewertung Ergebnisse Milchprüfung (Kuhmilch) Schweiz																
März 2024																
Kanton	Keimzahl (Anzahl Betriebe)															
	Keine Beanstandung*				1. Beanstandung*		2. Beanstandung*		3. Beanstandung*		4. Beanstandung*		5. Beanstandung*		Total Bewertungen*	
	K-0≤10	%	K-0>10	%	K-1B/5M	%	K-2B/5M	%	K-3B/5M	%	K-4B/5M	%	K-5B/5M	%	K-Total	%
AG	445	79.89	104	18.67	5	0.90	1	0.18	1	0.18	1	0.18	0	0.00	557	100
AI	208	83.20	42	16.80	0	0.00	0	0.00	0	0.00	0	0.00	0	0.00	250	100
AR	340	92.14	29	7.86	0	0.00	0	0.00	0	0.00	0	0.00	0	0.00	369	100
BE	3'739	86.13	558	12.85	18	0.41	19	0.44	3	0.07	2	0.05	2	0.05	4'341	100
BS/BL	177	80.45	39	17.73	3	1.36	1	0.45	0	0.00	0	0.00	0	0.00	220	100
FR	1'015	85.44	155	13.05	12	1.01	3	0.25	3	0.25	0	0.00	0	0.00	1'188	100
GE	4	100.00	0	0.00	0	0.00	0	0.00	0	0.00	0	0.00	0	0.00	4	100
GL	162	92.05	13	7.39	0	0.00	1	0.57	0	0.00	0	0.00	0	0.00	176	100
GR	442	90.95	40	8.23	3	0.62	1	0.21	0	0.00	0	0.00	0	0.00	486	100
JU	275	77.90	68	19.26	4	1.13	4	1.13	1	0.28	0	0.00	1	0.28	353	100
LU	1'475	85.56	226	13.11	13	0.75	7	0.41	0	0.00	3	0.17	0	0.00	1'724	100
NE	245	78.53	63	20.19	3	0.96	0	0.00	0	0.00	0	0.00	1	0.32	312	100
NW	186	89.42	21	10.10	1	0.48	0	0.00	0	0.00	0	0.00	0	0.00	208	100
OW	310	86.83	40	11.20	5	1.40	1	0.28	1	0.28	0	0.00	0	0.00	357	100
SG	1'639	91.31	148	8.25	3	0.17	4	0.22	0	0.00	0	0.00	1	0.06	1'795	100
SH	42	77.78	12	22.22	0	0.00	0	0.00	0	0.00	0	0.00	0	0.00	54	100
SO	288	79.34	72	19.83	2	0.55	1	0.28	0	0.00	0	0.00	0	0.00	363	100
SZ	462	84.00	87	15.82	0	0.00	1	0.18	0	0.00	0	0.00	0	0.00	550	100
TG	715	88.49	88	10.89	2	0.25	2	0.25	0	0.00	0	0.00	1	0.12	808	100
TI	72	85.71	11	13.10	1	1.19	0	0.00	0	0.00	0	0.00	0	0.00	84	100
UR	144	90.57	12	7.55	1	0.63	1	0.63	1	0.63	0	0.00	0	0.00	159	100
VD	494	78.79	119	18.98	9	1.44	5	0.80	0	0.00	0	0.00	0	0.00	627	100
VS	239	78.10	63	20.59	2	0.65	1	0.33	1	0.33	0	0.00	0	0.00	306	100
ZG	177	85.10	30	14.42	1	0.48	0	0.00	0	0.00	0	0.00	0	0.00	208	100
ZH	657	86.33	99	13.01	4	0.53	1	0.13	0	0.00	0	0.00	0	0.00	761	100
<b>Total</b>	<b>13'952</b>	<b>85.81</b>	<b>2'139</b>	<b>13.15</b>	<b>92</b>	<b>0.57</b>	<b>54</b>	<b>0.33</b>	<b>11</b>	<b>0.07</b>	<b>6</b>	<b>0.04</b>	<b>6</b>	<b>0.04</b>	<b>16'260</b>	<b>100</b>
F*	20	48.78	19	46.34	2	4.88	0	0.00	0	0.00	0	0.00	0	0.00	41	100
FL**	28	73.68	9	23.68	0	0.00	1	2.63	0	0.00	0	0.00	0	0.00	38	100
<b>Total</b>	<b>14'000</b>	<b>85.68</b>	<b>2'167</b>	<b>13.26</b>	<b>94</b>	<b>0.58</b>	<b>55</b>	<b>0.34</b>	<b>11</b>	<b>0.07</b>	<b>6</b>	<b>0.04</b>	<b>6</b>	<b>0.04</b>	<b>16'339</b>	<b>100</b>

**Legende:**

- K-0≤10 Anzahl Betriebe ohne privatrechtliche Beanstandung der Keimzahl im Untersuchungsmonat; das schlechtere Ergebnis aus der ersten und letzten Probe im Untersuchungsmonat hatte ≤ 10'000 Keime/ml
- K-0>10 Anzahl Betriebe ohne privatrechtliche Beanstandung der Keimzahl im Untersuchungsmonat; das schlechtere Ergebnis aus der ersten und letzten Probe im Untersuchungsmonat hatte zwischen >10'000 und ≤ 79'000 Keime/ml
- K-1B/5M Anzahl Betriebe mit der 1. Beanstandung der Keimzahl in 5 Monaten
- K-2B/5M Anzahl Betriebe mit der 2. Beanstandung der Keimzahl in 5 Monaten
- K-3B/5M Anzahl Betriebe mit der 3. Beanstandung der Keimzahl in 5 Monaten
- K-4B/5M Anzahl Betriebe mit der 4. Beanstandung der Keimzahl in 5 Monaten
- K-5B/5M Anzahl Betriebe mit der 5. Beanstandung und mehr der Keimzahl in 5 Monaten
- K-Total Total auf Keimzahl bewertete Betriebe

\* Bewertungen und Beanstandungen gemäss der Vereinbarung (Fromarte/VMI/SMP) zur Ausgestaltung der Milchkaufverträge vom 15.12.2015

- \* F Proben aus Frankreich (Zonenmilch)
- \*\* FL Proben aus Fürstentum Liechtenstein

Quellen: Suiselab AG Zollikofen, TSM Treuhand GmbH Bern

Privatrechtliche Bewertung Ergebnisse Milchprüfung (Kuhmilch) Schweiz																
März 2024																
Kanton	Somatische Zellen (Anzahl Betriebe)															
	Keine Beanstandung*				1. Beanstandung*		2. Beanstandung*		3. Beanstandung*		4. Beanstandung*		5. Beanstandung*		Total Bewertungen*	
	Z-0≤100	%	Z-0>100	%	Z-1B/5M	%	Z-2B/5M	%	Z-3B/5M	%	Z-4B/5M	%	Z-5B/5M	%	Z-Total	%
AG	134	24.06	401	71.99	9	1.62	8	1.44	4	0.72	1	0.18	0	0.00	557	100
AI	102	40.80	132	52.80	14	5.60	2	0.80	0	0.00	0	0.00	0	0.00	250	100
AR	174	47.15	186	50.41	8	2.17	1	0.27	0	0.00	0	0.00	0	0.00	369	100
BE	2'386	54.94	1'822	41.95	85	1.96	34	0.78	13	0.30	2	0.05	1	0.02	4'343	100
BS/BL	88	40.00	128	58.18	1	0.45	2	0.91	1	0.45	0	0.00	0	0.00	220	100
FR	575	48.32	577	48.49	19	1.60	12	1.01	6	0.50	1	0.08	0	0.00	1'190	100
GE	1	25.00	3	75.00	0	0.00	0	0.00	0	0.00	0	0.00	0	0.00	4	100
GL	101	57.71	73	41.71	1	0.57	0	0.00	0	0.00	0	0.00	0	0.00	175	100
GR	261	53.70	217	44.65	5	1.03	3	0.62	0	0.00	0	0.00	0	0.00	486	100
JU	135	38.24	206	58.36	5	1.42	5	1.42	1	0.28	1	0.28	0	0.00	353	100
LU	689	39.97	988	57.31	34	1.97	10	0.58	2	0.12	1	0.06	0	0.00	1'724	100
NE	125	40.06	175	56.09	7	2.24	3	0.96	2	0.64	0	0.00	0	0.00	312	100
NW	103	49.52	102	49.04	2	0.96	1	0.48	0	0.00	0	0.00	0	0.00	208	100
OW	171	47.90	181	50.70	4	1.12	1	0.28	0	0.00	0	0.00	0	0.00	357	100
SG	758	42.20	989	55.07	31	1.73	12	0.67	4	0.22	2	0.11	0	0.00	1'796	100
SH	11	20.37	42	77.78	0	0.00	1	1.85	0	0.00	0	0.00	0	0.00	54	100
SO	119	32.78	232	63.91	6	1.65	2	0.55	4	1.10	0	0.00	0	0.00	363	100
SZ	262	47.99	272	49.82	9	1.65	1	0.18	2	0.37	0	0.00	0	0.00	546	100
TG	228	28.22	552	68.32	19	2.35	5	0.62	1	0.12	3	0.37	0	0.00	808	100
TI	31	36.47	51	60.00	2	2.35	1	1.18	0	0.00	0	0.00	0	0.00	85	100
UR	90	56.60	65	40.88	1	0.63	2	1.26	1	0.63	0	0.00	0	0.00	159	100
VD	275	43.86	325	51.83	14	2.23	9	1.44	4	0.64	0	0.00	0	0.00	627	100
VS	173	55.99	129	41.75	4	1.29	3	0.97	0	0.00	0	0.00	0	0.00	309	100
ZG	83	39.90	121	58.17	3	1.44	1	0.48	0	0.00	0	0.00	0	0.00	208	100
ZH	223	29.27	507	66.54	17	2.23	6	0.79	7	0.92	2	0.26	0	0.00	762	100
<b>Total</b>	<b>7'298</b>	<b>44.87</b>	<b>8'476</b>	<b>52.11</b>	<b>300</b>	<b>1.84</b>	<b>125</b>	<b>0.77</b>	<b>52</b>	<b>0.32</b>	<b>13</b>	<b>0.08</b>	<b>1</b>	<b>0</b>	<b>16'265</b>	<b>100</b>
F*	9	21.95	31	75.61	1	2.44	0	0.00	0	0.00	0	0.00	0	0.00	41	100
FL**	9	23.68	29	76.32	0	0.00	0	0.00	0	0.00	0	0.00	0	0.00	38	100
<b>Total</b>	<b>7'316</b>	<b>44.76</b>	<b>8'536</b>	<b>52.23</b>	<b>301</b>	<b>1.84</b>	<b>125</b>	<b>0.76</b>	<b>52</b>	<b>0.32</b>	<b>13</b>	<b>0.08</b>	<b>1</b>	<b>0.01</b>	<b>16'344</b>	<b>100</b>

**Legende:**

- Z-0≤100 Anzahl Betriebe ohne privatrechtliche Beanstandung bei den somatischen Zellen im Untersuchungsmonat, d.h. das schlechtere Ergebnis aus der ersten und letzten Probe im Untersuchungsmonat hatte ≤ 100'000 somatische Zellen/ml
- Z-0>100 Anzahl Betriebe ohne privatrechtliche Beanstandung bei den somatischen Zellen im Untersuchungsmonat; das schlechtere Ergebnis aus der ersten und letzten Probe im Untersuchungsmonat hatte zwischen >100'000 und ≤349'000 somatische Zellen/ml
- Z-1B/5M Anzahl Betriebe mit der 1. Beanstandung bei den somatischen Zellen in 5 Monaten
- Z-2B/5M Anzahl Betriebe mit der 2. Beanstandung bei den somatischen Zellen in 5 Monaten
- Z-3B/5M Anzahl Betriebe mit der 3. Beanstandung bei den somatischen Zellen in 5 Monaten
- Z-4B/5M Anzahl Betriebe mit der 4. Beanstandung bei den somatischen Zellen in 5 Monaten
- Z-5B/5M Anzahl Betriebe mit der 5. Beanstandung bei den somatischen Zellen in 5 Monaten
- Z-Total Total auf somatische Zellen bewertete Betriebe

\* Bewertungen und Beanstandungen gemäss der Vereinbarung (Fromarte/VMI/SMP) zur Ausgestaltung der Milchkaufverträge vom 15.12.2015

- \* F Proben aus Frankreich (Zonenmilch)
- \*\* FL Proben aus Fürstentum Liechtenstein

Quellen: Suiselab AG Zollikofen, TSM Treuhand GmbH Bern

Privatrechtliche Bewertung Ergebnisse Milchprüfung (Kuhmilch) Schweiz März 2024								
Kanton	Hemmstoffe (Anzahl Betriebe)							
	Keine Beanstandung*		1. Beanstandung*		2. Beanstandung*		Total Bewertungen*	
	H-0	%	H-1B/12M	%	H-2B/12M	%	H-Total	%
AG	557	99.82	1	0.18	0	0.00	558	100.00
AI	251	100.00	0	0.00	0	0.00	251	100.00
AR	369	100.00	0	0.00	0	0.00	369	100.00
BE	4'345	99.95	2	0.05	0	0.00	4'347	100.00
BS/BL	220	100.00	0	0.00	0	0.00	220	100.00
FR	1'189	99.92	1	0.08	0	0.00	1'190	100.00
GE	4	100.00	0	0.00	0	0.00	4	100.00
GL	176	100.00	0	0.00	0	0.00	176	100.00
GR	487	100.00	0	0.00	0	0.00	487	100.00
JU	353	100.00	0	0.00	0	0.00	353	100.00
LU	1'724	100.00	0	0.00	0	0.00	1'724	100.00
NE	312	100.00	0	0.00	0	0.00	312	100.00
NW	208	100.00	0	0.00	0	0.00	208	100.00
OW	357	100.00	0	0.00	0	0.00	357	100.00
SG	1'796	99.78	4	0.22	0	0.00	1'800	100.00
SH	54	100.00	0	0.00	0	0.00	54	100.00
SO	363	100.00	0	0.00	0	0.00	363	100.00
SZ	550	100.00	0	0.00	0	0.00	550	100.00
TG	809	99.88	1	0.12	0	0.00	810	100.00
TI	85	100.00	0	0.00	0	0.00	85	100.00
UR	159	100.00	0	0.00	0	0.00	159	100.00
VD	628	99.84	1	0.16	0	0.00	629	100.00
VS	309	99.68	0	0.00	1	0.32	310	100.00
ZG	208	100.00	0	0.00	0	0.00	208	100.00
ZH	762	99.87	1	0.13	0	0.00	763	100.00
<b>Total</b>	<b>16'275</b>	<b>99.93</b>	<b>11</b>	<b>0.07</b>	<b>1</b>	<b>0.01</b>	<b>16'287</b>	<b>100.00</b>
F*	41	100.00	0	0.00	0	0.00	41	100.00
FL**	38	100.00	0	0.00	0	0.00	38	100.00
<b>Total</b>	<b>16'354</b>	<b>99.93</b>	<b>11</b>	<b>0.07</b>	<b>1</b>	<b>0.01</b>	<b>16'366</b>	<b>100.00</b>

**Legende:**

- H-0 Anzahl Betriebe ohne Hemmstoffnachweis in sämtlichen Proben im Untersuchungsmonat (keine privatrechtliche Beanstandung)
- H-1B/12M Anzahl Betriebe mit der 1. Beanstandung wegen Hemmstoffnachweis in 12 Monaten
- H-2B/12M Anzahl Betriebe mit der 2. Beanstandung und mehr wegen Hemmstoffnachweis in 12 Monaten
- H-Total Total auf Hemmstoff bewertete Betriebe

\* Bewertungen und Beanstandungen gemäss der Vereinbarung (Fromarte/VMI/SMP) zur Ausgestaltung der Milchkaufverträge vom 15.12.2015

- \* F Proben aus Frankreich (Zonenmilch)
- \*\* FL Proben aus Fürstentum Liechtenstein

Quellen: Suisselab AG Zollikofen, TSM Treuhand GmbH Bern

Privatrechtliche Bewertung Ergebnisse Milchprüfung (Kuhmilch) Schweiz März 2024								
Kanton	Gefrierpunkt (Anzahl Betriebe)							
	Keine Beanstandung*		Beanstandung ohne Sanktionen*		Beanstandung mit Sanktionen*		Total Bewertungen*	
	G-0	%	G-B	%	G-BS	%	G-Total	%
AG	508	91.20	34	6.10	15	2.69	557	100
AI	230	92.00	13	5.20	7	2.80	250	100
AR	356	96.48	6	1.63	7	1.90	369	100
BE	4'113	94.70	143	3.29	87	2.00	4'343	100
BS/BL	199	90.87	13	5.94	7	3.20	219	100
FR	1'110	93.20	49	4.11	30	2.52	1'191	100
GE	4	100.00	0	0.00	0	0.00	4	100
GL	167	94.89	3	1.70	6	3.41	176	100
GR	459	94.44	16	3.29	11	2.26	486	100
JU	311	88.10	25	7.08	17	4.82	353	100
LU	1'604	93.04	76	4.41	44	2.55	1'724	100
NE	296	94.87	12	3.85	4	1.28	312	100
NW	193	92.79	10	4.81	5	2.40	208	100
OW	338	94.68	15	4.20	4	1.12	357	100
SG	1'686	93.93	63	3.51	46	2.56	1'795	100
SH	49	90.74	5	9.26	0	0.00	54	100
SO	324	89.26	17	4.68	22	6.06	363	100
SZ	527	96.17	10	1.82	11	2.01	548	100
TG	751	92.95	43	5.32	14	1.73	808	100
TI	79	92.94	1	1.18	5	5.88	85	100
UR	154	96.86	0	0.00	5	3.14	159	100
VD	573	91.24	32	5.10	23	3.66	628	100
VS	300	97.09	4	1.29	5	1.62	309	100
ZG	200	96.15	4	1.92	4	1.92	208	100
ZH	710	93.18	35	4.59	17	2.23	762	100
<b>Total</b>	<b>15'241</b>	<b>93.69</b>	<b>629</b>	<b>3.87</b>	<b>396</b>	<b>2.43</b>	<b>16'268</b>	<b>100</b>
F*	40	97.56	0	0.00	1	2.44	41	100
FL**	36	94.74	1	2.63	1	2.63	38	100
<b>Total</b>	<b>15'317</b>	<b>93.70</b>	<b>630</b>	<b>3.85</b>	<b>398</b>	<b>2.43</b>	<b>16'347</b>	<b>100</b>

**Legende:**

- G-0 Anzahl Betriebe ohne Beanstandung des Gefrierpunkts in der ersten und letzten Probe im Untersuchungsmonat, Wert  $\leq -0.520$  °C
- G-B Anzahl Betriebe mit Beanstandung des Gefrierpunkts, ohne Sanktionen, Wert zwischen  $> -0.520$  °C und  $< -0.516$  °C
- G-BS Anzahl Betriebe mit Beanstandung des Gefrierpunkts, mit Sanktionen, Wert  $\geq -0.516$  °C
- G-Total Total auf den Gefrierpunkt bewertete Betriebe

\* Bewertungen und Beanstandungen gemäss der Vereinbarung (Fromarte/VMI/SMP) zur Ausgestaltung der Milchkaufverträge vom 15.12.2015. Ab 01.11.2020 unter Berücksichtigung der Adaptionswerte beim Kriterium "Gefrierpunkt" gemäss Ergänzung zur Vereinbarung zur Ausgestaltung der Milchkaufverträge.

- \* F Proben aus Frankreich (Zonenmilch)
- \*\* FL Proben aus Fürstentum Liechtenstein

Quellen: Suisselab AG Zollikofen, TSM Treuhand GmbH Bern

**Q75 plus 4m°C: -0.518**

Statistisch berechneter Wert aufgrund der jeweils höheren Einzelergebnisse der zwei Monatsproben je Betrieb.

Privatrechtliche Zuschläge und Abzüge* Milchprüfung (Kuhmilch) Schweiz								
März 2024								
Kanton	Zuschlag/Abzug* (Anzahl Betriebe)							
	Zuschlag	%	± 0	%	Abzug	%	Total	%
AG	107	19.21	420	75.40	30	5.39	557	100
AI	85	33.86	150	59.76	16	6.37	251	100
AR	162	43.90	198	53.66	9	2.44	369	100
BE	2'094	48.19	2'077	47.80	174	4.00	4'345	100
BS/BL	73	33.18	139	63.18	8	3.64	220	100
FR	505	42.44	633	53.19	52	4.37	1'190	100
GE	1	25.00	3	75.00	0	0.00	4	100
GL	91	51.70	83	47.16	2	1.14	176	100
GR	234	48.05	241	49.49	12	2.46	487	100
JU	109	30.88	222	62.89	22	6.23	353	100
LU	607	35.21	1'051	60.96	66	3.83	1'724	100
NE	101	32.37	195	62.50	16	5.13	312	100
NW	94	45.19	110	52.88	4	1.92	208	100
OW	148	41.46	197	55.18	12	3.36	357	100
SG	681	37.90	1'055	58.71	61	3.39	1'797	100
SH	8	14.81	45	83.33	1	1.85	54	100
SO	95	26.17	253	69.70	15	4.13	363	100
SZ	230	41.82	307	55.82	13	2.36	550	100
TG	200	24.72	577	71.32	32	3.96	809	100
TI	27	31.76	54	63.53	4	4.71	85	100
UR	82	51.57	70	44.03	7	4.40	159	100
VD	224	35.67	367	58.44	37	5.89	628	100
VS	143	46.28	154	49.84	12	3.88	309	100
ZG	79	37.98	124	59.62	5	2.40	208	100
ZH	195	25.59	530	69.55	37	4.86	762	100
<b>Total</b>	<b>6'375</b>	<b>39.17</b>	<b>9'255</b>	<b>56.86</b>	<b>647</b>	<b>3.97</b>	<b>16'277</b>	<b>100</b>
F*	5	12.20	33	80.49	3	7.32	41	100
FL**	4	10.53	33	86.84	1	2.63	38	100
<b>Total</b>	<b>6'384</b>	<b>39.03</b>	<b>9'321</b>	<b>56.99</b>	<b>651</b>	<b>3.98</b>	<b>16'356</b>	<b>100</b>

**Legende:**

- Zuschlag Erfüllte Grundanforderungen für den Zuschlag von 0.5 Rappen, ohne Berücksichtigung der käseispezifischen Anforderungen (Anzahl Betriebe )
- ± 0 Anzahl Betriebe ohne Zuschlagsberechtigung und ohne Abzug im Untersuchungsmonat
- Abzug Total Betriebe mit Abzug im Untersuchungsmonat
- Total Total im Untersuchungsmonat bewertete Betriebe

\* Bewertungen und Beanstandungen gemäss der Vereinbarung (Fromarte/VMI/SMP) zur Ausgestaltung der Milchkaufverträge vom 15.12.2015. Ab 01.11.2020 unter Berücksichtigung der Adaptionswerte beim Kriterium "Gefrierpunkt" gemäss Ergänzung zur Vereinbarung zur Ausgestaltung der Milchkaufverträge.

- \* F Proben aus Frankreich (Zonenmilch)
- \*\* FL Proben aus Fürstentum Liechtenstein

Quellen: Suisselab AG Zollikofen, TSM Treuhand GmbH Bern

Gehaltswerte Kuhmilch nach Kanton Seite 1/2

Kanton	Inhaltsstoffe	Jan g/kg	Feb g/kg	Mar g/kg	Apr g/kg	May g/kg	Jun g/kg	Jul g/kg	Aug g/kg	Sep g/kg	Oct g/kg	Nov g/kg	Dec g/kg	Jahresdurchschnitt g/kg
Aargau	Fett	44.9	43.6	43.1										43.9
	Eiweiss	34.7	33.9	33.8										34.1
	<b>Total</b>	<b>79.6</b>	<b>77.5</b>	<b>76.9</b>										<b>78.0</b>
Appenzell Ausserrhoden	Fett	42.0	41.2	41.3										41.5
	Eiweiss	34.9	34.5	34.5										34.6
	<b>Total</b>	<b>76.9</b>	<b>75.7</b>	<b>75.8</b>										<b>76.1</b>
Appenzell Innerrhoden	Fett	42.5	42.1	42.1										42.2
	Eiweiss	34.5	34.2	34.4										34.4
	<b>Total</b>	<b>77.0</b>	<b>76.3</b>	<b>76.5</b>										<b>76.6</b>
Baselland	Fett	44.8	43.3	43.3										43.8
	Eiweiss	34.1	32.9	33.0										33.3
	<b>Total</b>	<b>78.9</b>	<b>76.2</b>	<b>76.3</b>										<b>77.1</b>
Bern	Fett	43.7	42.5	42.6										42.9
	Eiweiss	33.9	33.3	33.4										33.5
	<b>Total</b>	<b>77.6</b>	<b>75.8</b>	<b>76.0</b>										<b>76.5</b>
Freiburg	Fett	41.8	40.7	40.5										41.0
	Eiweiss	33.5	32.9	33.0										33.1
	<b>Total</b>	<b>75.3</b>	<b>73.6</b>	<b>73.5</b>										<b>74.1</b>
Genf	Fett	43.3	41.4	40.8										41.8
	Eiweiss	35.7	34.5	35.0										35.1
	<b>Total</b>	<b>79.0</b>	<b>75.9</b>	<b>75.8</b>										<b>76.9</b>
Glarus	Fett	40.0	39.4	39.6										39.7
	Eiweiss	32.6	32.4	32.6										32.5
	<b>Total</b>	<b>72.6</b>	<b>71.8</b>	<b>72.2</b>										<b>72.2</b>
Graubünden	Fett	39.3	39.1	39.4										39.3
	Eiweiss	32.3	32.3	32.8										32.5
	<b>Total</b>	<b>71.6</b>	<b>71.4</b>	<b>72.2</b>										<b>71.7</b>
Jura	Fett	42.6	41.3	41.3										41.7
	Eiweiss	33.9	33.3	33.4										33.5
	<b>Total</b>	<b>76.5</b>	<b>74.6</b>	<b>74.7</b>										<b>75.3</b>
Luzern	Fett	43.5	42.5	42.2										42.7
	Eiweiss	34.7	34.1	34.0										34.3
	<b>Total</b>	<b>78.2</b>	<b>76.6</b>	<b>76.2</b>										<b>77.0</b>
Neuenburg	Fett	41.6	40.8	40.8										41.1
	Eiweiss	33.8	33.3	33.5										33.5
	<b>Total</b>	<b>75.4</b>	<b>74.1</b>	<b>74.3</b>										<b>74.6</b>
Nidwalden	Fett	42.0	41.0	40.7										41.2
	Eiweiss	34.4	33.5	33.6										33.8
	<b>Total</b>	<b>76.4</b>	<b>74.5</b>	<b>74.3</b>										<b>75.1</b>
Obwalden	Fett	41.8	41.0	40.9										41.2
	Eiweiss	34.3	33.7	33.7										33.9
	<b>Total</b>	<b>76.1</b>	<b>74.7</b>	<b>74.6</b>										<b>75.1</b>
Schaffhausen	Fett	45.0	44.0	44.1										44.4
	Eiweiss	34.5	33.9	33.9										34.1
	<b>Total</b>	<b>79.5</b>	<b>77.9</b>	<b>78.0</b>										<b>78.5</b>

Quellen: Suissselab AG Zollikofen, TSM Treuhand GmbH Bern

Die Angaben werden aus allen Proben (automatisch und handgefasste Proben), welche im Rahmen der Milchprüfung untersucht werden, ermittelt (Medianwert).

Gehaltswerte Kuhmilch nach Kanton Seite 2/2

Kanton	Inhaltsstoffe	Jan g/kg	Feb g/kg	Mar g/kg	Apr g/kg	May g/kg	Jun g/kg	Jul g/kg	Aug g/kg	Sep g/kg	Oct g/kg	Nov g/kg	Dec g/kg	Jahresdurchschnitt g/kg
Schwyz	Fett	42.4	41.5	41.3										41.7
	Eiweiss	34.7	34.1	33.9										34.2
	<b>Total</b>	<b>77.1</b>	<b>75.6</b>	<b>75.2</b>										<b>76.0</b>
Solothurn	Fett	45.3	43.8	43.6										44.2
	Eiweiss	34.4	33.6	33.5										33.8
	<b>Total</b>	<b>79.7</b>	<b>77.4</b>	<b>77.1</b>										<b>78.1</b>
St. Gallen	Fett	42.4	41.3	41.3										41.7
	Eiweiss	34.7	34.1	34.2										34.3
	<b>Total</b>	<b>77.1</b>	<b>75.4</b>	<b>75.5</b>										<b>76.0</b>
Tessin	Fett	39.4	39.2	39.0										39.2
	Eiweiss	32.8	32.3	32.6										32.6
	<b>Total</b>	<b>72.2</b>	<b>71.5</b>	<b>71.5</b>										<b>71.7</b>
Thurgau	Fett	43.3	41.9	41.8										42.3
	Eiweiss	34.7	34.0	34.0										34.2
	<b>Total</b>	<b>78.0</b>	<b>75.9</b>	<b>75.8</b>										<b>76.6</b>
Uri	Fett	41.1	40.4	40.6										40.7
	Eiweiss	33.4	33.4	33.7										33.5
	<b>Total</b>	<b>74.5</b>	<b>73.8</b>	<b>74.3</b>										<b>74.2</b>
Waadt	Fett	40.9	40.1	39.9										40.3
	Eiweiss	33.9	33.3	33.4										33.5
	<b>Total</b>	<b>74.8</b>	<b>73.4</b>	<b>73.3</b>										<b>73.8</b>
Wallis	Fett	38.1	38.0	38.0										38.0
	Eiweiss	32.2	32.3	32.7										32.4
	<b>Total</b>	<b>70.3</b>	<b>70.3</b>	<b>70.7</b>										<b>70.4</b>
Zug	Fett	43.0	41.8	41.7										42.2
	Eiweiss	34.8	34.0	33.8										34.2
	<b>Total</b>	<b>77.8</b>	<b>75.8</b>	<b>75.5</b>										<b>76.4</b>
Zurich	Fett	44.0	42.8	42.5										43.1
	Eiweiss	34.6	33.8	33.9										34.1
	<b>Total</b>	<b>78.6</b>	<b>76.6</b>	<b>76.4</b>										<b>77.2</b>
Durchschnittsgehalt	Fett	42.8	41.8	41.7										42.1
Schweiz	Eiweiss	34.2	33.5	33.6										33.8
	<b>Total</b>	<b>77.0</b>	<b>75.3</b>	<b>75.3</b>										<b>75.9</b>
	Durchschnittsgehalt	Fett	42.4	42.6	42.1	41.7	41.2	40.6	40.5	40.6	40.7	41.1	42.6	43.3
Schweiz Vorjahr	Eiweiss	34.3	34.1	33.8	33.8	33.6	32.7	32.4	32.8	33.4	34.3	34.8	34.7	33.7
	<b>Total</b>	<b>76.7</b>	<b>76.7</b>	<b>75.9</b>	<b>75.5</b>	<b>74.8</b>	<b>73.3</b>	<b>72.9</b>	<b>73.4</b>	<b>74.1</b>	<b>75.4</b>	<b>77.4</b>	<b>78.0</b>	<b>75.3</b>
	Durchschnittsgehalt	Fett	42.4	41.3	41.2									41.6
Frankreich (Zonenmilch)	Eiweiss	35.5	34.8	35.0										35.1
	<b>Total</b>	<b>77.9</b>	<b>76.1</b>	<b>76.2</b>										<b>76.7</b>
	Durchschnittsgehalt	Fett	43.7	42.3	42.2									42.7
Fürstentum Liechtenstein	Eiweiss	34.3	33.5	32.8										33.5
	<b>Total</b>	<b>78.0</b>	<b>75.8</b>	<b>75.0</b>										<b>76.2</b>
	Durchschnittsgehalt	Fett	42.8	41.8	41.7									42.1
Total	Eiweiss	34.2	33.5	33.6										33.8
	<b>Total</b>	<b>77.0</b>	<b>75.3</b>	<b>75.3</b>										<b>75.9</b>
	Durchschnittsgehalt	Fett	42.4	42.6	42.1	41.7	41.1	40.6	40.5	40.6	40.7	41.1	42.6	43.3
Total Vorjahr	Eiweiss	34.3	34.1	33.8	33.8	33.6	32.7	32.4	32.8	33.4	34.3	34.8	34.8	33.7
	<b>Total</b>	<b>76.7</b>	<b>76.7</b>	<b>75.9</b>	<b>75.5</b>	<b>74.7</b>	<b>73.3</b>	<b>72.9</b>	<b>73.4</b>	<b>74.1</b>	<b>75.4</b>	<b>77.4</b>	<b>78.1</b>	<b>75.3</b>

Quellen: SuisseLab AG Zollikofen, TSM Treuhand GmbH Bern

Die Angaben werden aus allen Proben (automatisch und handgefasste Proben), welche im Rahmen der Milchprüfung untersucht werden, ermittelt (Medianwert).

**Milchprüfung anderer Säugetierarten (Büffel, Schafe, Ziegen)**

Statistische Masszahlen [basierend auf allen Einzelergebnissen\*]

März 2024

		Mittelwert	Standard-abw.	5%- Quantil	10%-Quantil	Median	90%-Quantil	95%-Quantil
Keimzahl	Anzahl Proben	1'000 Keime/ml	1'000 Keime/ml	1'000 Keime/ml	1'000 Keime/ml	1'000 Keime/ml	1'000 Keime/ml	1'000 Keime/ml
	376	100	645	2	4	11	63	201

Verteilung Keimzahl / Bereiche in 1'000 Keime/ml aller Einzelergebnisse\*

März 2024

Von- Bis	1 - 9	10 - 49	50 - 99	100 - 199	200 - 299	300 - 399	400 - 499	500 - 999	1'000 - 1'499	1'500 - 1'999	2'000 - 2'999	>= 3'000	Total Einzelergebnisse
Anzahl	164	163	20	10	5	2	3	4	0	1	1	3	376
%	43.62	43.35	5.32	2.66	1.33	0.53	0.80	1.06	0.00	0.27	0.27	0.80	100

Hemmstoffe aller Einzelergebnisse\*

März 2024

	Anzahl	%
Ohne Hemmstoffnachweis	380	99.74
Mit Hemmstoffnachweis	1	0.26
Total Bewertungen	381	100.00

\* Berücksichtigt wurden alle Milchprüfungsproben, bei denen für das jeweilige Analysekriterium ein Ergebnis vorlag. Schweiz, ohne Frankreich (Zonenmilch) und Fürstentum Liechtenstein.

Quellen: Suiselab AG Zollikofen, TSM Treuhand GmbH Bern