

## Statistiques mensuelles du marché du lait

**mars 2024**

date de publication:  
Berne, 14. Mai 2024

### 1 - Production / mise en valeur du lait

- 1.1 Production laitière mensuelle
- 1.2 Mise en valeur selon l'équivalent-lait
- 1.3 Mise en valeur selon l'équivalent-lait / année précédente (graphique)

### 2 - Fabrication de produits laitiers

- 2.1 Production fromagère mensuelle et cumulée
- 2.2 Production fromagère mensuelle et cumulée année précédente
- 2.3 Production fromagère (graphiques)
- 2.4 Production de lait de consommation / Production de beurre
- 2.5 Spécialités laitières
- 2.6 Poudre de lait et lait condensé

### 3 - Exportation

- 3.1 Exportations de fromage par produit/groupe de produits
- 3.2 Exportations de fromage par pays
- 3.3 Exportations de fromage par pays, mois de l'année précédente
- 3.4 Exportations de fromage par pays, cumulées
- 3.5 Exportations de fromage par pays, cumulées, année précédente
- 3.6 + 3.7 Total des exportations / sortes principales, 3 années (graphiques)
- 3.8 Pourcentage des exportations par variété (graphiques)
- 3.9 Exportations autres produits laitiers

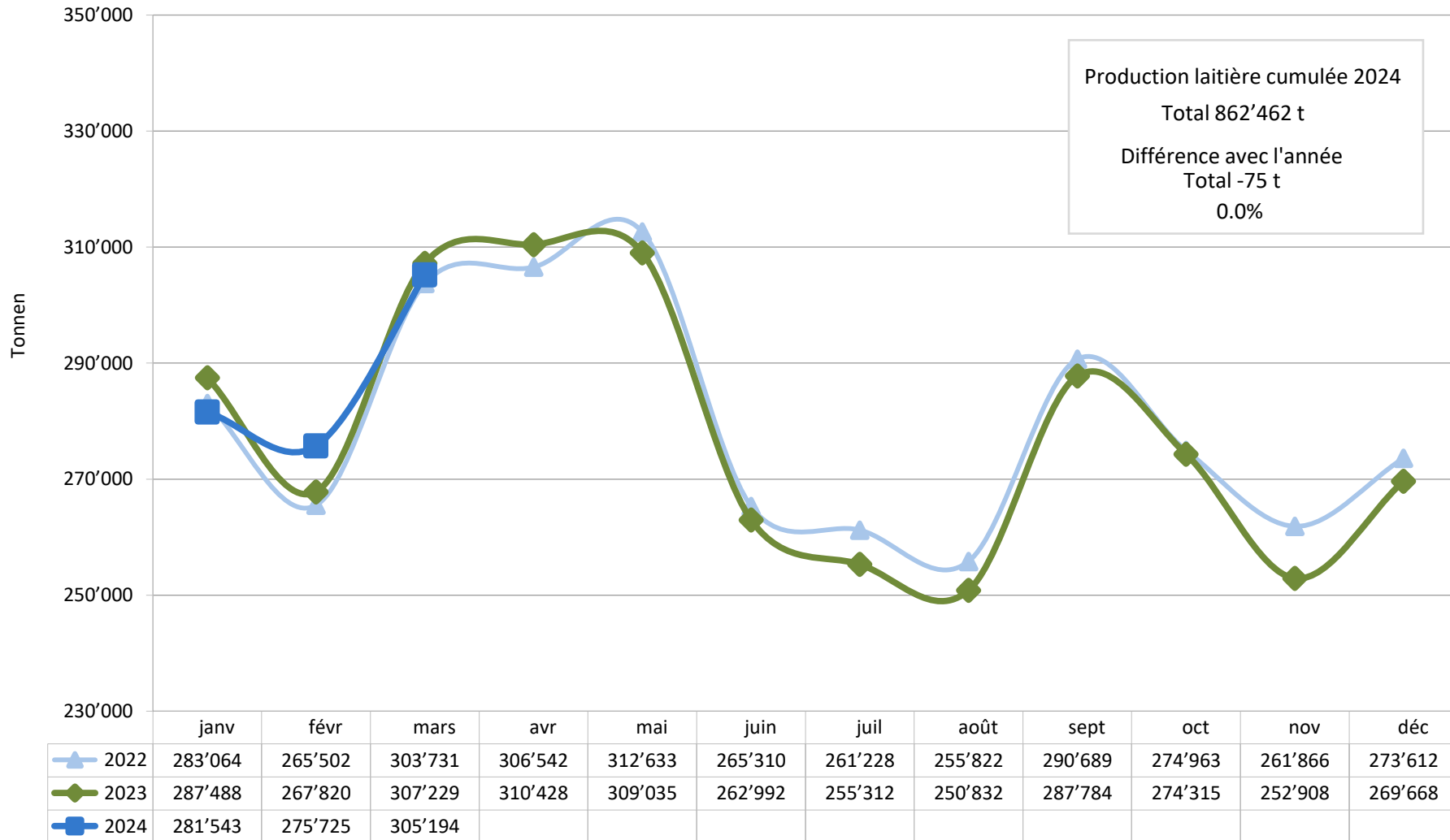
### 4 - Importations de fromage

- 4.1 Importations de fromage par produit/groupe de produits
- 4.2 Importations de fromage par pays fournisseur
- 4.3 Importations de fromage par pays fournisseur, mois de l'année précédente
- 4.4 Importations cumulées de fromage par pays fournisseur
- 4.5 Importations cumulées de fromage par pays fournisseur, année précédente
- 4.6 + 4.7 Total des importations / par groupe de produits, 3 années (graphiques)
- 4.8 Importations autres produits laitiers

### 5 - Contrôle du lait

- 5.1 Valeurs statistiques, Distribution nombre de germes / cellules / point de congélation
- 5.2 Evaluation de droit public: germes
- 5.3 Evaluation de droit public: cellules somatiques
- 5.4 Évaluation de droit public: substances inhibitrices
- 5.5 Evaluation de droit public: suspensions de livraison de lait
- 5.6 Evaluation de droit privé: germes
- 5.7 Evaluation de droit privé: cellules somatiques
- 5.8 Evaluation de droit privé: substances inhibitrices
- 5.9 Evaluation de droit privé: point de congélation
- 5.10 Evaluation de droit privé: déduction/supplément
- 5.11 + 5.12 Composition du lait par canton
- 5.13 Contrôle du lait provenant d'autres mammifères (bufflonne, brebis, chèvre)

## Production laitière mensuelle en 2024 (Lait de la zone franche et lait du Liechtenstein inclus)



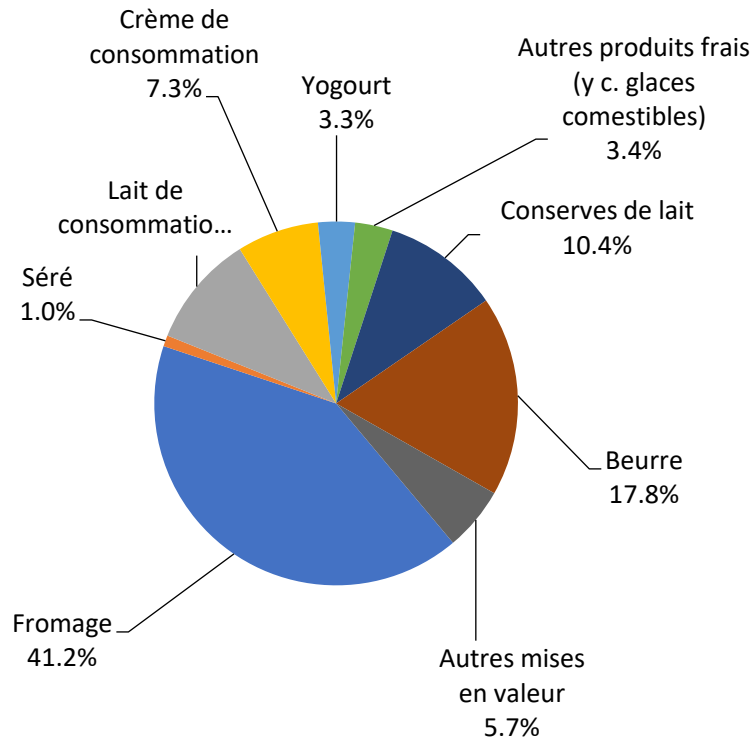
## Mise en valeur du lait en équivalents-lait

	Mise en valeur mensuelle		Différence par rapport au même mois de l'année		Mise en valeur cumulée		Différence par rapport à la même période de l'année précédente	
	<i>mars 2023</i>	<i>mars 2024</i>		(%)	<i>janv. - mars 2023</i>	<i>janv. - mars 2024</i>		(%)
<b>Mise en valeur (t):</b>								
Fromage	128'499	125'792	-2'707	-2.1	356'854	357'413	559	0.2
Séré	2'953	2'987	34	1.2	8'163	8'579	416	5.1
Lait de consommation	30'661	30'616	-45	-0.1	89'608	89'780	172	0.2
Crème de consommation	27'077	22'228	-4'849	-17.9	72'331	70'223	-2'108	-2.9
Yogourt	10'733	9'992	-741	-6.9	30'052	30'321	269	0.9
Autres produits frais (y c. glaces comestib)	10'820	10'234	-586	-5.4	28'601	29'315	714	2.5
Conserves de lait	34'601	31'742	-2'859	-8.3	97'372	87'763	-9'609	-9.9
Beurre	52'116	54'295	2'179	4.2	149'682	156'537	6'855	4.6
Autres mises en valeur	9'769	17'308	7'539	77.2	29'874	32'531	2'657	8.9
<b>Total</b>	<b>307'229</b>	<b>305'194</b>	<b>-2'035</b>	<b>-0.7</b>	<b>862'537</b>	<b>862'462</b>	<b>-75</b>	<b>0.0</b>

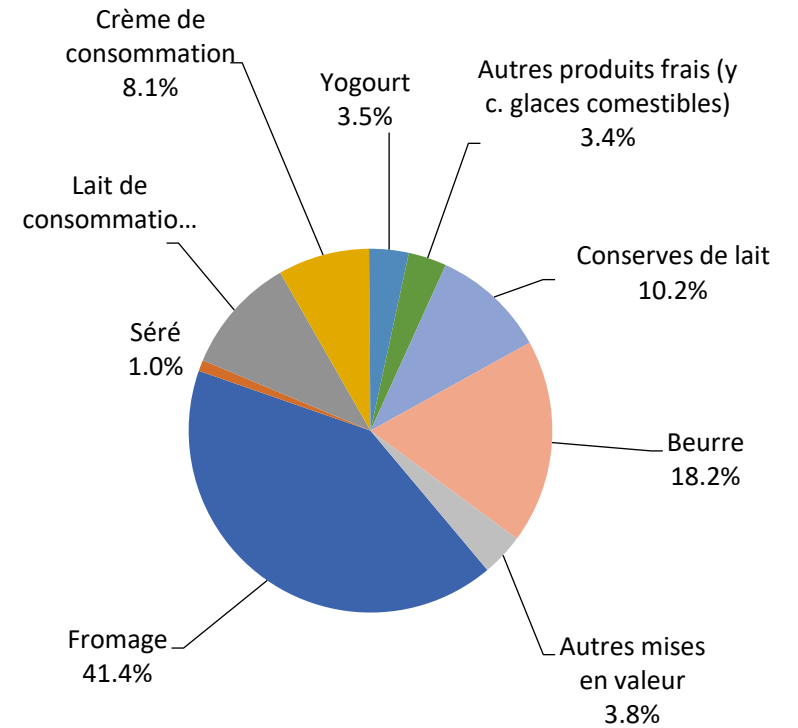
Un équivalent-lait correspond à la teneur en protéine et en matière grasse d'un kilo de lait (fraction protéique = 0.45 EL; fraction butyrique = 0.55 EL)

Exemple 1 kg lait entier past./UHT = 0,45 protéine + 0.55 matière grasse = 1.00 équivalent-lait  
 1 kg lait écrémé past./UHT = 0.45 protéine + 0.05 matière grasse = 0.50 équivalent-lait  
 1 kg crème entière past./UHT = 0.30 protéine + 4.80 matière grasse = 5.10 équivalents-lait

**Mise en valeur du lait en équivalents-lait mars 2024**  
**Total 305'194 tonnes de lait**



**Mise en valeur du lait en équivalents-lait janv. - mars 2024**  
**Total '862'462 tonnes de lait**



Production fromagère 2024 cumulée avec comparaison année précédente

(t)	janv.	févr.	mars	avril	mai	juin	juillet	août	sept.	oct.	nov.	déc.	Cumul		Différence	
													2023	2024	période année précédente	(%)
Séré	1'718	1'582	1'784										4'901	5'084	183	3.7
Mozzarella	2'075	1'900	2'195										6'183	6'170	-13	-0.2
Mascarpone	43	45	62										141	150	9	6.4
Autres fromages frais	1'347	1'269	1'491										4'341	4'107	-234	-5.4
<b>Total fromages frais</b>	<b>5'183</b>	<b>4'796</b>	<b>5'532</b>										<b>15'566</b>	<b>15'511</b>	<b>-55</b>	<b>-0.4</b>
Fromage à croûte fleurie, maigre, 1/4 gras													0		0	0.0
Fromage à croûte fleurie, 1/2 gras à gras	63	61	57										187	181	-6	-3.2
Fromage à croûte fleurie, crème	124	124	121										368	369	1	0.3
Bleu, fromage à pâte persillée	2	3	2										7	7	0	0.0
Tomme	150	143	173										469	466	-3	-0.6
Vacherin Mont-d'Or AOP	58	27	1										80	86	6	7.5
Autres fromages à pâte molle, maigres, 1/4 gras	1	1	1										3	3	0	0.0
Autres fromages à pâte molle, 1/2 gras à gras	80	69	77										214	226	12	5.6
Autres fromages à pâte molle, crème	30	21	23										68	74	6	8.8
<b>Total fromage à pâte molle</b>	<b>508</b>	<b>449</b>	<b>455</b>										<b>1'396</b>	<b>1'412</b>	<b>16</b>	<b>1.1</b>
Appenzeller*	637	602	721										1'698	1'960	262	15.4
Tilsit	248	190	196										533	634	101	18.9
Fromage du Valais / Raclette du Valais AOP	229	227	237										665	693	28	4.2
Raclette Suisse	1'262	993	1'244										3'306	3'499	193	5.8
Vacherin fribourgeois AOP	185	158	168										584	511	-73	-12.5
Tête de Moine AOP	240	215	171										593	626	33	5.6
Fromage du Jura	65	72	66										205	203	-2	-1.0
Fromage des vigneron	1	2	1										8	4	-4	-50.0
Mutschli	50	53	54										163	157	-6	-3.7
Fromage d'alpage à pâte mi-dure	0	0	0										0	0	0	0.0
Fromage de montagne des Grisons	94	86	89										264	269	5	1.9
Fromages de montagne	197	192	216										661	605	-56	-8.5
St. Paulin Suisse	15	13	16										51	44	-7	-13.7
Edam suisse	2	1	2										6	5	-1	-16.7
Fromage affiné à froid	5	10	30										86	45	-41	-47.7
Fromage à pâte mi-dure persillée	11	12	14										40	37	-3	-7.5
Fromage semi - préparé	64	59	66										245	189	-56	-22.9
Fromage industriel	700	777	785										1'683	2'262	579	34.4
Autres fromages à pâte mi-dure, maigre, 1/4 gras	71	47	45										231	163	-68	-29.4
Autres fromages à pâte mi-dure, 1/2 gras à gras	934	877	974										2'980	2'785	-195	-6.5
Autres fromages à pâte mi-dure, crème	651	643	672										1'691	1'966	275	16.3
<b>Total fromage à pâte mi-dure</b>	<b>5'661</b>	<b>5'229</b>	<b>5'767</b>										<b>15'693</b>	<b>16'657</b>	<b>964</b>	<b>6.1</b>
Emmentaler AOP	1'072	1'054	1'073										3'629	3'199	-430	-11.8
Switzerland Swiss	521	503	567										1'634	1'591	-43	-2.6
Gruyère AOP	2'429	2'383	2'661										7'710	7'473	-237	-3.1
Fromage d'alpage à pâte dure	0	0	0										0	0	0	0.0
Autres fromages à pâte dure, maigre, 1/4 gras	235	226	350										619	811	192	31.0
Autres fromages à pâte dure, 1/2 gras à gras	552	481	522										1'601	1'555	-46	-2.9
Autres fromages à pâte dure, crème	11	4	10										28	25	-3	-10.7
<b>Total fromage à pâte dure</b>	<b>4'820</b>	<b>4'651</b>	<b>5'183</b>										<b>15'221</b>	<b>14'654</b>	<b>-567</b>	<b>-3.7</b>
Sbrinz AOP	133	142	155										420	430	10	2.4
<b>Total fromage à pâte extra-dure</b>	<b>133</b>	<b>142</b>	<b>155</b>										<b>420</b>	<b>430</b>	<b>10</b>	<b>2.4</b>
Fromage pur chèvre	56	66	94										220	216	-4	-1.8
Fromage pur brebis	28	32	38										106	98	-8	-7.5
Fromage pur bufflonne	21	11	14										69	46	-23	-33.3
<b>Total produits spéciaux</b>	<b>105</b>	<b>109</b>	<b>146</b>										<b>395</b>	<b>360</b>	<b>-35</b>	<b>-8.9</b>
<b>Total</b>	<b>16'410</b>	<b>15'376</b>	<b>17'238</b>										<b>48'691</b>	<b>49'024</b>	<b>333</b>	<b>0.7</b>

\* y c. spécialités locales

\*\* y c. fromage industriel, spécialités locales

Production fromagère 2023

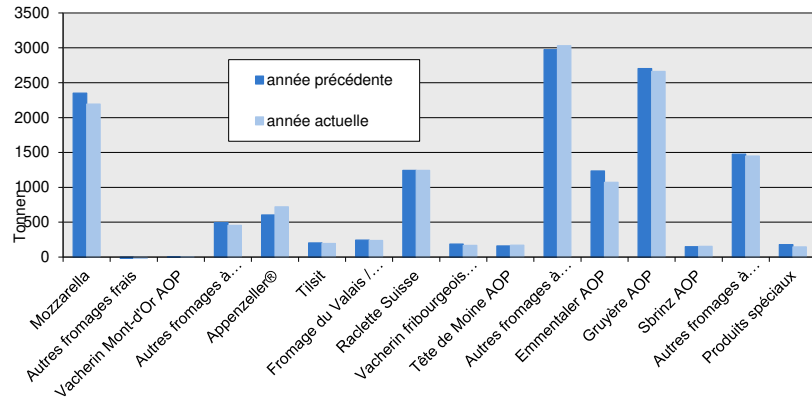
(t)	janv.	févr.	mars	avril	mai	juin	juillet	août	sept.	oct.	nov.	déc.	Cumul 2023
Séré	1'577	1'506	1'818	1'416	1'746	1'649	1'478	1'668	1'568	1'545	1'576	1'465	19'012
Mozzarella	1'944	1'888	2'351	1'966	2'427	2'461	2'229	2'303	2'043	2'015	1'998	1'824	25'449
Mascarpone	42	39	60	44	51	48	44	45	43	44	47	79	586
Autres produits frais	1'452	1'343	1'546	1'328	1'515	1'336	1'230	1'266	1'207	1'280	1'236	1'135	15'874
<b>Total fromages frais</b>	<b>5'015</b>	<b>4'776</b>	<b>5'775</b>	<b>4'754</b>	<b>5'739</b>	<b>5'494</b>	<b>4'981</b>	<b>5'282</b>	<b>4'861</b>	<b>4'884</b>	<b>4'857</b>	<b>4'503</b>	<b>60'921</b>
Fromage à croûte fleurie, maigre à 1/4 gras	0												0
Fromage à croûte fleurie, 1/2 gras à gras	67	52	68	54	64	57	61	63	60	67	61	52	726
Fromage à croûte fleurie, crème	118	116	134	105	107	100	110	132	140	182	141	108	1'493
Bleu, fromage à pâte persillée	2	2	3	2	2	2	4	4	3	3	4	2	33
Tomme	141	138	190	139	194	195	170	170	151	151	160	128	1'927
Vacherin Mont-d'Or AOP	53	25	2	0	0	0	0	54	105	92	97	73	501
Autres fromages à croûte fleurie, maigres à 1/4	1	1	1	1	1	1	1	1	2	2	1	1	14
Autres fromages à croûte fleurie, 1/2 gras à g	73	64	77	69	76	68	68	81	82	89	82	66	895
Autres fromages à croûte fleurie, crème	28	17	23	23	23	17	28	22	22	31	32	18	284
<b>Total fromage à pâte molle</b>	<b>483</b>	<b>415</b>	<b>498</b>	<b>393</b>	<b>467</b>	<b>440</b>	<b>442</b>	<b>527</b>	<b>565</b>	<b>617</b>	<b>578</b>	<b>448</b>	<b>5'873</b>
Appenzeller*	561	534	603	658	675	729	663	743	628	625	632	696	7'747
Tilsiter	169	161	203	170	182	201	166	170	224	226	211	228	2'311
Fromage du Valais / Raclette du Valais AOP	217	205	243	242	245	163	101	86	430	212	159	208	2'511
Raclette Suisse	1'086	977	1'243	1'321	1'637	1'619	1'536	1'653	1'609	1'504	1'265	1'261	16'711
Vacherin fribourgeois AOP	217	181	186	160	206	221	289	307	373	316	276	190	2'922
Tête de Moine AOP	241	191	161	218	264	270	296	308	294	288	246	271	3'048
Fromage du Jura	63	68	74	58	57	35	35	36	32	34	41	41	574
Winzerkäse	2	2	4	2	1	2	2	0	2	4	2	1	23
Mutschli	47	55	61	48	57	60	47	69	147	77	63	55	786
Fromage d'alpage à pâte mi-dure	0	0	0	0	13	59	61	153	1'731	116	9	0	2'142
Fromage de montagne des Grisons	93	80	91	86	95	62	38	22	37	61	71	90	826
Fromages de montagne, à la coupe	221	195	245	213	237	159	141	141	156	160	179	175	2'222
St. Paulin Suisse	15	15	21	16	23	18	18	18	19	19	25	16	223
Edam suisse	2	2	2	2	2	4	2	1	2	2	5	2	29
Fromage affiné à froid	26	27	33	30	30	20	11	8	18	7	4	5	219
Fromage à pâte mi-dure persillée	11	14	15	11	21	23	5	7	26	13	16	13	175
Fromage semi - préparé	45	99	101	64	65	62	68	39	75	58	82	66	824
Fromage industriel	574	541	568	563	539	415	544	494	455	747	781	694	6'915
Autres fromages à pâte mi-dure, maigre à 1/4	58	65	108	92	38	7	7	22	9	32	45	40	523
Autres fromages à pâte mi-dure, 1/2 gras à gr	1'057	894	1'029	950	954	757	809	798	942	1'061	925	869	11'045
Autres fromages à pâte mi-dure, crème	551	518	622	561	571	533	498	492	552	564	631	570	6'663
<b>Total fromage à pâte mi-dure</b>	<b>5'256</b>	<b>4'824</b>	<b>5'613</b>	<b>5'465</b>	<b>5'912</b>	<b>5'419</b>	<b>5'337</b>	<b>5'567</b>	<b>7'761</b>	<b>6'126</b>	<b>5'668</b>	<b>5'491</b>	<b>68'439</b>
Emmentaler AOP	1'239	1'155	1'235	1'188	1'274	1'025	1'047	1'067	1'068	1'092	1'007	994	13'391
Switzerland Swiss	491	560	583	568	631	574	451	449	470	437	389	395	5'998
Gruyère AOP	2'601	2'405	2'704	3'091	3'031	2'401	2'225	1'993	2'213	2'300	2'037	2'343	29'344
Fromage d'alpage à pâte dure					10	42	34	174	1'217	268	25		1'770
Autres fromages à pâte dure, maigre à 1/4 gras	184	173	262	318	266	237	78	69	73	182	172	270	2'284
Autres fromages à pâte dure, 1/2 gras à gras	532	447	622	524	486	439	410	396	445	519	418	483	5'721
Autres fromages à pâte dure, crème	10	8	10	8	9	22	22	18	21	31	21	25	205
<b>Total fromage à pâte dure</b>	<b>5'057</b>	<b>4'748</b>	<b>5'416</b>	<b>5'697</b>	<b>5'707</b>	<b>4'740</b>	<b>4'267</b>	<b>4'166</b>	<b>5'507</b>	<b>4'829</b>	<b>4'069</b>	<b>4'510</b>	<b>58'713</b>
Sbrinz AOP	128	143	149	135	165	144	91	85	101	123	140	123	1'532
<b>Total fromage à pâte extra-dure</b>	<b>128</b>	<b>143</b>	<b>149</b>	<b>135</b>	<b>165</b>	<b>144</b>	<b>91</b>	<b>85</b>	<b>101</b>	<b>140</b>	<b>128</b>	<b>123</b>	<b>1'532</b>
Fromage pur chèvre	54	65	101	109	119	101	89	87	173	95	64	52	1'109
Fromage pur brebis	29	33	44	45	49	38	29	23	26	26	20	22	384
Fromage pur bufflonne	18	18	33	12	20	29	24	34	32	13	34	22	289
<b>Total produits spéciaux</b>	<b>101</b>	<b>116</b>	<b>178</b>	<b>166</b>	<b>188</b>	<b>168</b>	<b>142</b>	<b>144</b>	<b>231</b>	<b>134</b>	<b>118</b>	<b>96</b>	<b>1'782</b>
<b>Total</b>	<b>16'040</b>	<b>15'022</b>	<b>17'629</b>	<b>16'610</b>	<b>18'178</b>	<b>16'405</b>	<b>15'260</b>	<b>15'771</b>	<b>19'026</b>	<b>16'730</b>	<b>15'418</b>	<b>15'171</b>	<b>197'260</b>

\* y.c. spécialités locales

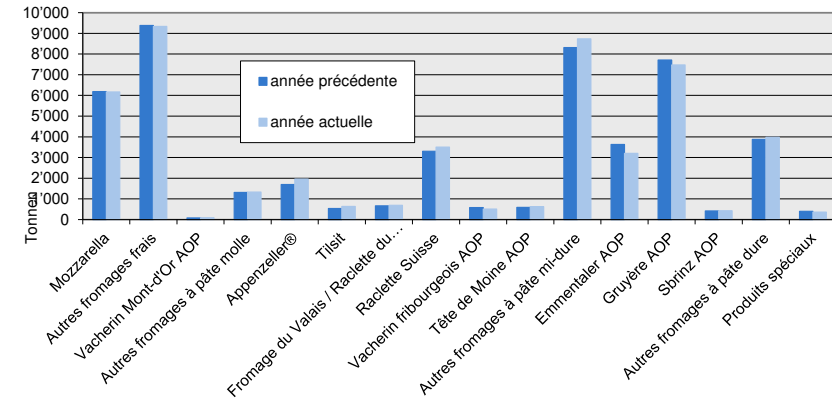
\*\* y.c. fromage industriel, spécialités locales

### Production fromagère

mars 2024 en comparaison avec le même mois de l'année précédente

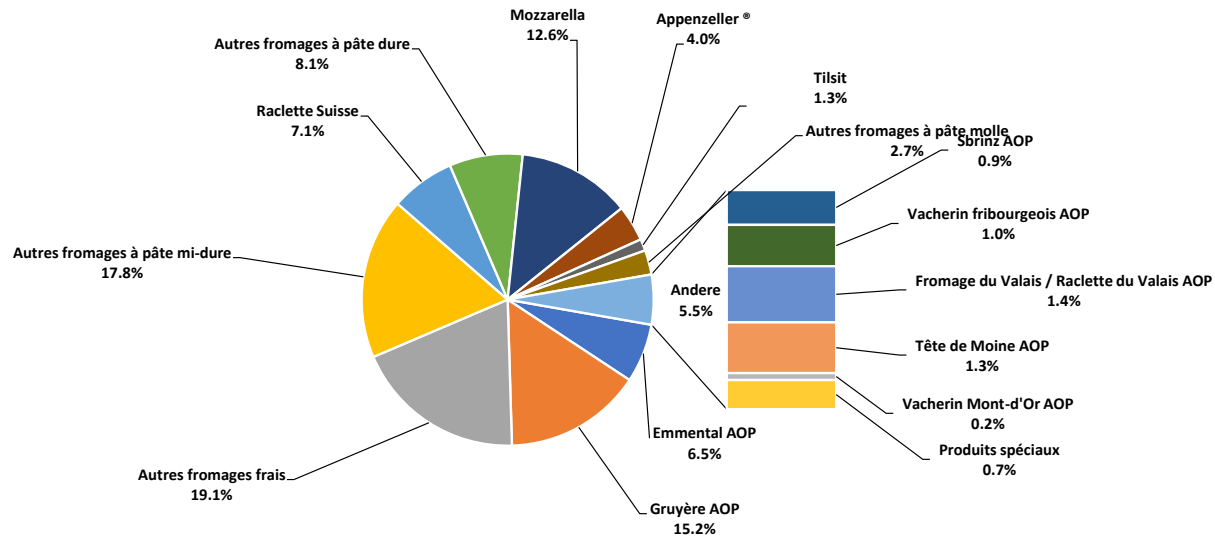


Cumulée par rapport à la même période de l'année précédente  
janvier - mars 2024



### janvier - mars 2024

Total 49'024 tonnes



## Production de lait de consommation

Variété de lait (t)	Production mensuelle		Différence par rapport au même mois de l'année précédente		Production cumulée		Différence par rapport à la même période de l'année précédente	
	<i>mars 2023</i>	<i>mars 2024</i>			<i>janv. - mars 2023</i>	<i>janv. - mars 2024</i>		
				(%)				(%)
Lait cru	353	338	-15	-4.2	1'043	1'028	-15	-1.4
Lait past. enrichi en matière grasse	4	2	-2	-50.0	10	8	-2	-20.0
Lait UHT enrichi en matière grasse	40	28	-12	-30.0	84	79	-5	-6.0
Lait entier past.	3'463	3'145	-318	-9.2	9'594	9'325	-269	-2.8
Lait entier UHT	1'229	1'106	-123	-10.0	3'592	3'736	144	4.0
Lait entier standardisé pasteurisé, 3.5%	3'211	3'140	-71	-2.2	9'089	9'021	-68	-0.7
Lait entier standardisé UHT, 3.5%	11'827	12'104	277	2.3	35'717	36'500	783	2.2
Lait partiellement écrémé past.	4'718	4'394	-324	-6.9	13'158	12'753	-405	-3.1
Lait partiellement écrémé UHT	10'614	10'660	46	0.4	30'684	30'341	-343	-1.1
Lait écrémé past.	29	285	256	882.8	86	993	907	1054.7
Lait écrémé UHT	639	570	-69	-10.8	1'653	1'617	-36	-2.2
<b>Total lait de consommation</b>	<b>36'127</b>	<b>35'772</b>	<b>-355</b>	<b>-1.0</b>	<b>104'710</b>	<b>105'401</b>	<b>691</b>	<b>0.7</b>

## Production de beurre \*

(t)	Production mensuelle		Différence par rapport au même mois de l'année précédente		Production cumulée		Différence par rapport à la même période de l'année précédente	
	<i>mars 2023</i>	<i>mars 2024</i>			<i>janv. - mars 2023</i>	<i>janv. - mars 2024</i>		
				(%)				(%)
<b>Total production de beurre</b>	<b>4'338</b>	<b>4'616</b>	<b>278</b>	<b>6.4</b>	<b>12'502</b>	<b>13'143</b>	<b>641</b>	<b>5.1</b>

\* Les données contiennent les quantités des produits finis de l'ensemble des types de beurre ainsi que de tous les producteurs de beurre en Suisse.



## Production de spécialités laitières

### Crème de consommation

	Production mensuelle		Différence par rapport au même mois de l'année précédente		Production cumulée		Différence par rapport à la même période de l'année précédente	
	<i>mars 2023</i>	<i>mars 2024</i>		(%)	<i>janv. - mars 2023</i>	<i>janv. - mars 2024</i>		(%)
(t)								
Crème double	72	71	-1	-1.4	194	223	29	14.9
Crème entière 35%	3'394	2'719	-675	-19.9	9'229	8'653	-576	-6.2
Demi-crème	1'376	1'224	-152	-11.0	3'686	3'605	-81	-2.2
Crème à café	1'586	1'270	-316	-19.9	4'160	4'018	-142	-3.4
<b>Total crème de consommation</b>	<b>6'428</b>	<b>5'284</b>	<b>-1'144</b>	<b>-17.8</b>	<b>17'269</b>	<b>16'499</b>	<b>-770</b>	<b>-4.5</b>

### Autres spécialités laitières

	Production mensuelle		Différence par rapport au même mois de l'année précédente		Production cumulée		Différence par rapport à la même période de l'année précédente	
	<i>mars 2023</i>	<i>mars 2024</i>		(%)	<i>janv. - mars 2023</i>	<i>janv. - mars 2024</i>		(%)
(t)								
Lait acidulé	54	55	1	1.9	123	123	0	0.0
Crème acidulée	396	350	-46	-11.6	1'122	1'045	-77	-6.9
Desserts (crèmes, flans, coupes, etc.)	1'154	1'038	-116	-10.1	3'222	3'183	-39	-1.2
Boissons lactées	8'462	8'311	-151	-1.8	21'994	23'452	1'458	6.6
Yogourt	13'687	12'661	-1'026	-7.5	37'657	38'007	350	0.9
Kéfir	18	21	3	16.7	50	62	12	24.0
Glaces comestibles	2'266	1'611	-655	-28.9	5'681	5'128	-553	-9.7
<b>Total autres spécialités</b>	<b>26'037</b>	<b>24'047</b>	<b>-1'990</b>	<b>-7.6</b>	<b>69'849</b>	<b>71'000</b>	<b>1'151</b>	<b>1.6</b>

## Production de poudre de lait et de lait condensé

(t)	Production mensuelle		Différence par rapport au même mois de l'année précédente		Production cumulée		Différence par rapport à la même période de l'année précédente	
	<i>mars 2023</i>	<i>mars 2024</i>			<i>janv. - mars 2023</i>	<i>janv. - mars 2024</i>		
				(%)				(%)
Poudre de lait entier	1'511	980	-531	-35.1	4'055	2'882	-1'173	-28.9
Poudre de lait partiellement écrémé	370	428	58	15.7	1'244	1'225	-19	-1.5
Poudre de lait enrichie et poudre de crème	42	26	-16	-38.1	163	121	-42	-25.8
Poudre de lait écrémé	3'054	3'253	199	6.5	8'979	8'929	-50	-0.6
Poudre de babeurre	35	15	-20	-57.1	98	99	1	1.0
Poudre de petit-lait	145	129	-16	-11.0	348	341	-7	-2.0
Lait condensé	284	168	-116	-40.8	675	497	-178	-26.4
<b>Total de poudre de lait et de lait condensé</b>	<b>5'441</b>	<b>4'999</b>	<b>-442</b>	<b>-8.1</b>	<b>15'562</b>	<b>14'094</b>	<b>-1'468</b>	<b>-9.4</b>

## Exportations de fromage par produit/groupe de produit

Variété / catégorie (t)	Exportations mensuelles		Différences par rapport au même mois de l'année précédente (%)		Exportations cumulées		Différence par rapport à la même période de l'année précédente (%)	
	mars 2023	mars 2024			janv. - mars 2023	janv. - mars 2024		
Mascarpone, Ricotta Romana	8.7	13.6	4.9	56.2	18.7	30.1	11.4	61.0
Mozzarella	45.3	53.2	7.9	17.4	148.6	178.9	30.3	20.4
Autres fromages frais / séché	987.6	893.7	-93.9	-9.5	2'500.3	2'736.7	236.4	9.5
<b>Total fromages frais / séché</b>	<b>1'041.6</b>	<b>960.5</b>	<b>-81.1</b>	<b>-7.8</b>	<b>2'667.5</b>	<b>2'945.6</b>	<b>278.1</b>	<b>10.4</b>
Vacherin Mont-d'Or AOP	0.7	20.7	20.0	2907.0	9.4	33.2	23.8	253.9
Autres fromages à pâte molle	52.0	45.9	-6.2	-11.9	113.5	104.3	-9.2	-8.1
<b>Total fromages à pâte molle</b>	<b>52.7</b>	<b>66.5</b>	<b>13.8</b>	<b>26.2</b>	<b>122.9</b>	<b>137.4</b>	<b>14.6</b>	<b>11.9</b>
Appenzeller®	374.4	369.0	-5.4	-1.4	1'039.4	1'030.2	-9.2	-0.9
Tilsiter	15.3	13.5	-1.8	-11.9	40.9	36.2	-4.7	-11.4
Raclette	92.0	80.3	-11.7	-12.7	319.8	307.2	-12.7	-4.0
Vacherin Fribourgeois AOP	24.7	18.4	-6.3	-25.5	96.0	96.4	0.4	0.4
Tête de Moine AOP	188.9	170.3	-18.6	-9.9	412.2	441.6	29.4	7.1
Autres fromages à pâte mi-dure, < 45% MG/E!	415.1	475.5	60.5	14.6	1'129.7	1'383.3	253.6	22.4
Autres fromages à pâte mi-dure, gras	615.3	508.2	-107.1	-17.4	1'461.0	1'502.0	41.0	2.8
Autres fromages à pâte mi-dure, ≥ 55% MG/E!	215.0	270.4	55.4	25.8	561.9	573.6	11.7	2.1
<b>Total fromages à pâte mi-dure</b>	<b>1'940.7</b>	<b>1'905.7</b>	<b>-35.0</b>	<b>-1.8</b>	<b>5'060.9</b>	<b>5'370.6</b>	<b>309.7</b>	<b>6.1</b>
Emmentaler AOP	844.9	758.7	-86.1	-10.2	2'351.2	2'031.8	-319.4	-13.6
Gruyère AOP	1'031.6	1'044.3	12.7	1.2	2'920.1	3'167.3	247.2	8.5
Sbrinz AOP	6.0	3.2	-2.8	-47.2	10.9	10.3	-0.6	-5.1
Switzerland Swiss	386.9	335.6	-51.3	-13.3	855.8	1'115.6	259.8	30.4
Autres fromages à pâte dure, < 45% MG/ES	500.7	442.7	-58.0	-11.6	988.3	1'213.1	224.8	22.7
Autres fromages à pâte dure, gras	241.1	195.6	-45.5	-18.9	541.6	476.9	-64.7	-11.9
Autres fromages à pâte dure, ≥ 55% MG/ES	9.1	4.9	-4.2	-46.4	31.7	14.4	-17.3	-54.6
<b>Total fromages à pâte dure</b>	<b>3'020.2</b>	<b>2'784.9</b>	<b>-235.3</b>	<b>-7.8</b>	<b>7'699.5</b>	<b>8'029.4</b>	<b>329.9</b>	<b>4.3</b>
<b>Fromages fondu</b>	<b>80.6</b>	<b>58.5</b>	<b>-22.1</b>	<b>-27.4</b>	<b>191.2</b>	<b>193.5</b>	<b>2.2</b>	<b>1.2</b>
<b>Autres fromages</b>	<b>280.7</b>	<b>307.6</b>	<b>26.8</b>	<b>9.6</b>	<b>754.3</b>	<b>997.4</b>	<b>243.1</b>	<b>32.2</b>
<b>Fondue prête à l'emploi</b>	<b>239.1</b>	<b>163.6</b>	<b>-75.5</b>	<b>-31.6</b>	<b>675.3</b>	<b>615.0</b>	<b>-60.3</b>	<b>-8.9</b>
<b>Total</b>	<b>6'655.6</b>	<b>6'247.3</b>	<b>-408.4</b>	<b>-6.1</b>	<b>17'171.7</b>	<b>18'288.9</b>	<b>1'117.3</b>	<b>6.5</b>

Source: Office fédéral de la douane et de la sécurité de Quelle: Bundesamt für Zoll und Grenzsicherheit BAZG

\*D'après les retours que nous avons reçus, les exports de Tilsiter 2023 ne sont pas corrects. Ceci est probablement dû à une déclaration erronée. TSM ne disposant pas des données détaillées de l'OFDF, nous ne pouvons que publier les chiffres de l'OFDF à notre disposition.

Exportations par pays

mars 2024

(t)	Mascarpone, Ricotta Romana	Mozzarella	Autres fromages frais / séché	Total fromages frais / séché	Vacherin Mont-d'Or AOP	Autres fromages à pâte molle	Total fromages à pâte molle	Appenzeller®	Tilsiter	Raclette	Vacherin Fribourgeois AOP	Tête de Moine AOP	Autres fromages à pâte mi-dure, < 45% MG/ES	Autres fromages à pâte mi-dure, gras	Autres fromages à pâte mi-dure, ≥ 55% MG/ES	Total fromages à pâte mi-dure	Emmentaler AOP	Gruyère AOP	Sbrinz AOP	Switzerland Swiss	Autres fromages à pâte dure, < 45% MG/ES	Autres fromages à pâte dure, gras	Autres fromages à pâte dure, ≥ 55% MG/ES	Total fromages à pâte dure	Fromage fondu	Autres fromages	Fondue prête à l'emploi	Total
Allemagne	14	42	725	780	0	30	30	299	13	23	2	87	441	429	136	1'430	189	292	0		1	101	2	585	1	254	13	3'094
France		0	1	1	2	9	11	35	0	3	14	40	4	9	48	154	32	94	1	0	88	10	0	225	2	17	6	416
Italie			79	79		0	0	3	0	4	0	2	21	17	3	49	410	20	2	42	311	18	0	803	43	2	5	981
BeNeLux			19	19		0	0	9	0	5	1	3		3	26	47	38	48				2		88	8	0	54	215
Grande-Bretagne			22	22		1	1	1		5	0	0		2	4	12	3	94	0			5	1	103		0	0	138
Espagne/Portugal								3		1	0	9	10			22	7	20	0		42	3		71	1	1	2	96
Autres pays d'Europe		5	9	13	19	2	21	12	0	7	0	22	0	35	40	117	9	50	0	16	1	26	2	104		9	5	268
<b>Total Europe</b>	<b>14</b>	<b>47</b>	<b>855</b>	<b>915</b>	<b>20</b>	<b>42</b>	<b>62</b>	<b>362</b>	<b>13</b>	<b>47</b>	<b>18</b>	<b>164</b>	<b>475</b>	<b>495</b>	<b>257</b>	<b>1'830</b>	<b>688</b>	<b>616</b>	<b>3</b>	<b>58</b>	<b>443</b>	<b>165</b>	<b>5</b>	<b>1'978</b>	<b>55</b>	<b>283</b>	<b>85</b>	<b>5'209</b>
Canada					0	0	1	1	0	1		0		1	1	4	37	85		30		1		154	3		11	173
USA					0	0	0	5	0	26	1	4	0	6	5	47	26	285	0	243		23	0	576	0	2	6	631
Autres pays		6	39	45		3	3	2	0	6	0	3		7	8	25	8	58		5	0	6	0	77		22	62	235
<b>Total autres pays</b>		<b>6</b>	<b>39</b>	<b>45</b>	<b>0</b>	<b>4</b>	<b>4</b>	<b>7</b>	<b>0</b>	<b>33</b>	<b>1</b>	<b>7</b>	<b>0</b>	<b>14</b>	<b>14</b>	<b>76</b>	<b>71</b>	<b>428</b>	<b>0</b>	<b>278</b>	<b>0</b>	<b>30</b>	<b>0</b>	<b>807</b>	<b>3</b>	<b>24</b>	<b>79</b>	<b>1'038</b>
<b>Total</b>	<b>14</b>	<b>53</b>	<b>894</b>	<b>960</b>	<b>21</b>	<b>46</b>	<b>67</b>	<b>369</b>	<b>13</b>	<b>80</b>	<b>18</b>	<b>170</b>	<b>476</b>	<b>508</b>	<b>270</b>	<b>1'906</b>	<b>759</b>	<b>1'044</b>	<b>3</b>	<b>336</b>	<b>443</b>	<b>196</b>	<b>5</b>	<b>2'785</b>	<b>58</b>	<b>308</b>	<b>164</b>	<b>6'247</b>

\* Pour des raisons de protection de données, celles concernant les exportations de variétés ne comportant qu'un ou deux exportateurs ne sont pas ventilées par pays, mais rassemblées sous la rubrique "autres pays d'Europe" ou "Canada ou USA / autres pays"  
 Source: Office fédéral de la douane et de la sécurité des frontières OFDF

## Exportations par pays

mars 2023

(t)	Mascarpone, Ricotta Romana	Mozzarella	Autres fromages frais / séché	Total fromages frais / séché	Vacherin Mont-d'Or AOP	Autres fromages à pâte molle	Total fromages à pâte molle	Appenzeller®	Tilsiter	Raclette	Vacherin Fribourgeois AOP	Tête de Moine AOP	Autres fromages à pâte mi-dure, < 45% MG/ES	Autres fromages à pâte mi-dure, gras	Autres fromages à pâte mi-dure, ≥ 55% MG/ES	Total fromages à pâte mi-dure	Emmentaler AOP	Gruyère AOP	Sbrinz AOP	Switzerland Swiss	Autres fromages à pâte dure, < 45% MG/ES	Autres fromages à pâte dure, gras	Autres fromages à pâte dure, ≥ 55% MG/ES	Total fromages à pâte dure	Fromage fondu	Autres fromages	Fondue prête à l'emploi	Total
Allemagne	9	41	810	859	0	38	38	287	12	27	3	128	211	531	150	1'349	169	292	0		8	83	8	561	2	220	7	3'036
France		0	1	1	0	8	8	47	0	5	17	31	13	13	28	153	53	135	1	0	88	34	0	311	3	18	8	502
Italie			118	118		0	0	2		1		2	105	11	2	123	478	21	4	21	276	34		833	63	2	4	1'144
BeNeLux			0	0	0	0	0	10		7	2	5	0	4	11	39	54	65		0	107	3	0	230	7	0	75	351
Grande-Bretagne			37	37		1	1	0	1	8	0	0		2	3	15	5	70				9		84		0	5	141
Espagne/Portugal			2	2				4	0	1	0	5	0			10	7	21	0		21	2		51	1		11	75
Autres pays d'Europe		1	0	1		3	3	17	0	18	0	13	87	42	12	190	8	42	0	29	1	31	0	112	1	9	11	326
<b>Total Europe</b>	<b>9</b>	<b>42</b>	<b>968</b>	<b>1'018</b>	<b>0</b>	<b>50</b>	<b>50</b>	<b>367</b>	<b>13</b>	<b>68</b>	<b>23</b>	<b>184</b>	<b>415</b>	<b>603</b>	<b>205</b>	<b>1'878</b>	<b>773</b>	<b>646</b>	<b>6</b>	<b>51</b>	<b>501</b>	<b>196</b>	<b>9</b>	<b>2'181</b>	<b>76</b>	<b>250</b>	<b>121</b>	<b>5'575</b>
Canada					0	0	1	1	0	1	1	0		2	2	8	31	36		16		2		84	4		25	121
USA					0	0	1	5		14	1	3	0	8	1	32	24	280	0	317		26	0	647		3	15	697
Autres pays		3	20	23		1	1	1	2	9	0	2		2	7	23	18	69	0	4	0	17		108	1	28	78	262
<b>Total autres pays</b>		<b>3</b>	<b>20</b>	<b>23</b>	<b>0</b>	<b>2</b>	<b>3</b>	<b>7</b>	<b>2</b>	<b>24</b>	<b>2</b>	<b>5</b>	<b>0</b>	<b>12</b>	<b>10</b>	<b>62</b>	<b>72</b>	<b>385</b>	<b>0</b>	<b>336</b>	<b>0</b>	<b>45</b>	<b>0</b>	<b>839</b>	<b>5</b>	<b>31</b>	<b>118</b>	<b>1'081</b>
<b>Total</b>	<b>9</b>	<b>45</b>	<b>988</b>	<b>1'042</b>	<b>1</b>	<b>52</b>	<b>53</b>	<b>374</b>	<b>15</b>	<b>92</b>	<b>25</b>	<b>189</b>	<b>415</b>	<b>615</b>	<b>215</b>	<b>1'941</b>	<b>845</b>	<b>1'032</b>	<b>6</b>	<b>387</b>	<b>501</b>	<b>241</b>	<b>9</b>	<b>3'020</b>	<b>81</b>	<b>281</b>	<b>239</b>	<b>6'656</b>

\* Pour des raisons de protection de données, celles concernant les exportations de variétés ne comportant qu'un ou deux exportateurs ne sont pas ventilées par pays, mais rassemblées sous la rubrique "autres pays d'Europe" ou "Canada ou USA / autres pays"

Source: Office fédéral de la douane et de la sécurité des frontières OFDF

Exportations par pays

janv. - mars 2024

(t)	Mascarpone, Ricotta Romana	Mozzarella	Autres fromages frais / séché	Total fromages frais / séché	Vacherin Mont-d'Or AOP	Autres fromages à pâte molle	Total fromages à pâte molle	Appenzeller®	Tilsiter	Raclette	Vacherin Fribourgeois AOP	Tête de Moine AOP	Autres fromages à pâte mi-dure, < 45% MG/ES	Autres fromages à pâte mi-dure, gras	Autres fromages à pâte mi-dure, ≥ 55% MG/ES	Total fromages à pâte mi-dure	Emmentaler AOP	Gruyère AOP	Sbrinz AOP	Switzerland Swiss	Autres fromages à pâte dure, < 45% MG/ES	Autres fromages à pâte dure, gras	Autres fromages à pâte dure, ≥ 55% MG/ES	Total fromages à pâte dure	Fromage fondu	Autres fromages	Fondue prête à l'emploi	Total
Allemagne	30	119	2'266	2'415	0	61	61	809	32	96	12	229	1'252	1'265	292	3'988	501	824	1	1	2	223	6	1'558	3	797	71	8'894
France		0	3	3	14	25	39	130	1	38	75	105	10	32	91	482	114	317	2	0	263	31	2	729	8	104	30	1'395
Italie			236	236		0	0	6	0	10	0	3	101	33	8	162	1'050	69	6	68	811	66	1	2'070	154	5	19	2'645
BeNeLux			58	58	0	0	0	23	0	21	4	21	0	9	45	124	98	143	0	2		9		253	14	12	192	652
Grande-Bretagne		37	48	84	0	2	2	1		20	0	1		7	8	36	7	246	0			11	2	267	0	4	24	416
Espagne/Portugal								6	0	2	0	18	18	0		44	15	45	0		114	6		180	1	1	58	283
Autres pays d'Europe	0	6	9	15	19	6	25	30	0	24	0	47	0	104	107	312	28	130	1	44	3	71	3	280	0	22	41	695
<b>Total Europe</b>	<b>30</b>	<b>162</b>	<b>2'620</b>	<b>2'811</b>	<b>32</b>	<b>94</b>	<b>126</b>	<b>1'005</b>	<b>34</b>	<b>210</b>	<b>93</b>	<b>424</b>	<b>1'381</b>	<b>1'450</b>	<b>550</b>	<b>5'147</b>	<b>1'812</b>	<b>1'775</b>	<b>10</b>	<b>116</b>	<b>1'193</b>	<b>418</b>	<b>14</b>	<b>5'338</b>	<b>180</b>	<b>944</b>	<b>435</b>	<b>14'981</b>
Canada					0	0	1	3	0	6	1	1		3	4	18	81	216		61		2		360	11		75	465
USA					0	1	1	18	0	63	2	10	2	36	11	142	95	992	0	924		42	0	2'053	1	11	24	2'232
Autres pays		17	117	134	0	9	9	5	2	28	1	7	0	14	8	64	44	185	0	14	20	16	1	279	2	42	81	611
<b>Total autres pays</b>		<b>17</b>	<b>117</b>	<b>134</b>	<b>1</b>	<b>10</b>	<b>11</b>	<b>25</b>	<b>3</b>	<b>97</b>	<b>4</b>	<b>18</b>	<b>2</b>	<b>52</b>	<b>23</b>	<b>224</b>	<b>220</b>	<b>1'393</b>	<b>0</b>	<b>1'000</b>	<b>20</b>	<b>59</b>	<b>1</b>	<b>2'692</b>	<b>14</b>	<b>54</b>	<b>180</b>	<b>3'308</b>
<b>Total</b>	<b>30</b>	<b>179</b>	<b>2'737</b>	<b>2'946</b>	<b>33</b>	<b>104</b>	<b>137</b>	<b>1'030</b>	<b>36</b>	<b>307</b>	<b>96</b>	<b>442</b>	<b>1'383</b>	<b>1'502</b>	<b>574</b>	<b>5'371</b>	<b>2'032</b>	<b>3'167</b>	<b>10</b>	<b>1'116</b>	<b>1'213</b>	<b>477</b>	<b>14</b>	<b>8'029</b>	<b>193</b>	<b>997</b>	<b>615</b>	<b>18'289</b>

\* Pour des raisons de protection de données, celles concernant les exportations de variétés ne comportant qu'un ou deux exportateurs ne sont pas ventilées par pays, mais rassemblées sous la rubrique "autres pays d'Europe" ou "Canada ou USA / autres pays"  
 Source: Office fédéral de la douane et de la sécurité des frontières OFDF

## Exportations par pays

janv. - mars 2023

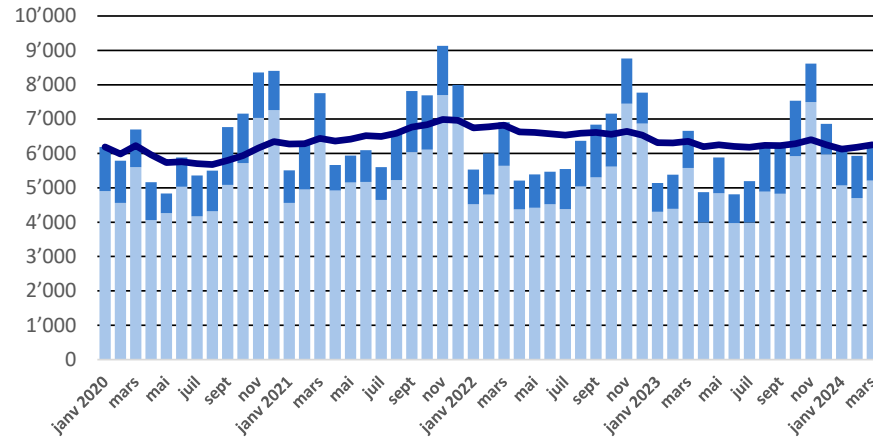
(t)	Mascarpone, Ricotta Romana	Mozzarella	Autres fromages frais / séché	Total fromages frais / séché	Vacherin Mont-d'Or AOP	Autres fromages à pâte molle	Total fromages à pâte molle	Appenzeller®	Tilsiter	Raclette	Vacherin Fribourgeois AOP	Tête de Moine AOP	Autres fromages à pâte mi-dure, < 45% MG/ES	Autres fromages à pâte mi-dure, gras	Autres fromages à pâte mi-dure, ≥ 55% MG/ES	Total fromages à pâte mi-dure	Emmentaler AOP	Gruyère AOP	Sbrinz AOP	Switzerland Swiss	Autres fromages à pâte dure, < 45% MG/ES	Autres fromages à pâte dure, gras	Autres fromages à pâte dure, ≥ 55% MG/ES	Total fromages à pâte dure	Fromage fondu	Autres fromages	Fondue prête à l'emploi	Total
Allemagne	19	111	2'098	2'227	0	66	67	804	35	69	12	246	610	1'213	354	3'343	489	785	1	0	10	214	28	1'527	2	516	49	7'732
France		0	3	3	9	28	37	142	2	44	73	85	18	26	89	478	139	436	3	0	241	48	1	868	10	91	45	1'533
Italie		0	178	178		1	1	4		10		5	372	37	3	430	1'292	58	5	43	458	76	0	1'932	139	6	14	2'699
BeNeLux			0	0	0	0	0	27	0	34	6	11	0	11	29	118	155	183		1	236	6	0	581	19	12	188	918
Grande-Bretagne		3	102	105		1	1	2	1	24	1	1		5	9	43	12	202				17		231		4	21	404
Espagne/Portugal			4	4		0	0	6	0	2	0	19	0	0		27	17	42	0		40	5		104	1	0	42	179
Autres pays d'Europe		7	6	13		9	9	30	1	37	0	33	129	143	60	433	25	90	1	65	4	93	1	279	1	25	43	803
<b>Total Europe</b>	<b>19</b>	<b>121</b>	<b>2'391</b>	<b>2'530</b>	<b>9</b>	<b>105</b>	<b>114</b>	<b>1'014</b>	<b>38</b>	<b>220</b>	<b>91</b>	<b>401</b>	<b>1'129</b>	<b>1'434</b>	<b>544</b>	<b>4'872</b>	<b>2'129</b>	<b>1'795</b>	<b>11</b>	<b>110</b>	<b>988</b>	<b>460</b>	<b>30</b>	<b>5'524</b>	<b>171</b>	<b>654</b>	<b>402</b>	<b>14'267</b>
Canada					0	0	1	3	0	17	3	1		4	5	33	87	182		46		5	0	320	13		98	465
USA					0	1	1	19	0	51	1	6	0	18	5	100	89	810	0	693		51	0	1'644	1	11	35	1'792
Autres pays		28	110	137		7	7	3	3	33	1	5		5	7	56	47	132	0	7	0	25	1	212	5	89	140	647
<b>Total autres pays</b>		<b>28</b>	<b>110</b>	<b>137</b>	<b>1</b>	<b>8</b>	<b>9</b>	<b>25</b>	<b>3</b>	<b>100</b>	<b>5</b>	<b>11</b>	<b>0</b>	<b>27</b>	<b>17</b>	<b>189</b>	<b>222</b>	<b>1'125</b>	<b>0</b>	<b>746</b>	<b>0</b>	<b>81</b>	<b>2</b>	<b>2'176</b>	<b>20</b>	<b>100</b>	<b>273</b>	<b>2'904</b>
<b>Total</b>	<b>19</b>	<b>149</b>	<b>2'500</b>	<b>2'668</b>	<b>9</b>	<b>113</b>	<b>123</b>	<b>1'039</b>	<b>41</b>	<b>320</b>	<b>96</b>	<b>412</b>	<b>1'130</b>	<b>1'461</b>	<b>562</b>	<b>5'061</b>	<b>2'351</b>	<b>2'920</b>	<b>11</b>	<b>856</b>	<b>988</b>	<b>542</b>	<b>32</b>	<b>7'700</b>	<b>191</b>	<b>754</b>	<b>675</b>	<b>17'172</b>

\* Pour des raisons de protection de données, celles concernant les exportations de variétés ne comportant qu'un ou deux exportateurs ne sont pas ventilées par pays, mais rassemblées sous la rubrique "autres pays d'Europe" ou "Canada ou USA / autres pays"

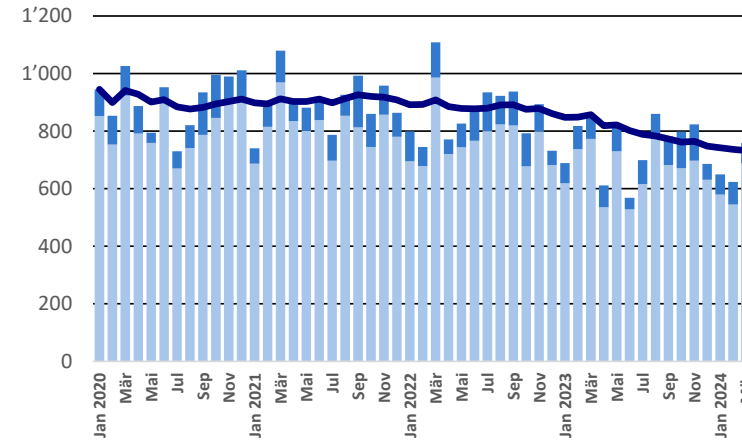
Source: Office fédéral de la douane et de la sécurité des frontières OFDF

## Exportations depuis 2020 - Valeur moyenne des 12 derniers mois

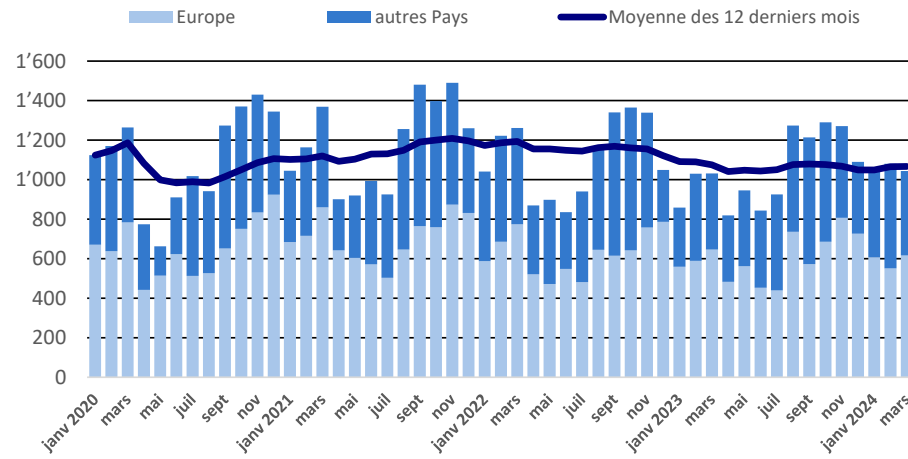
**Total des exportations de fromage (y c. mélanges à fondue et fromage fondu)**



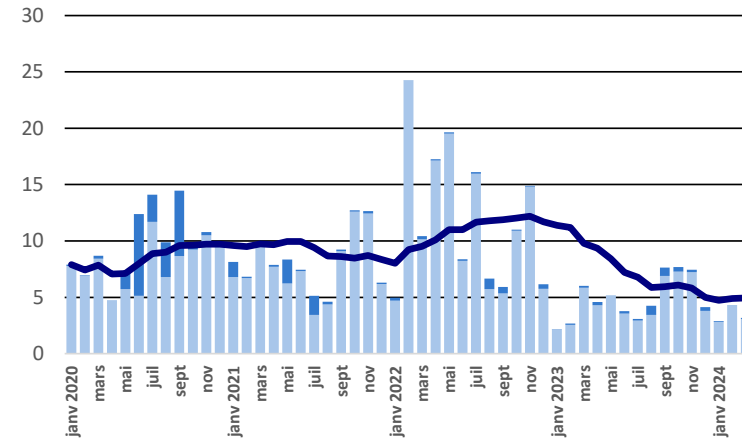
**Emmentaler AOP**



**Gruyère AOP**



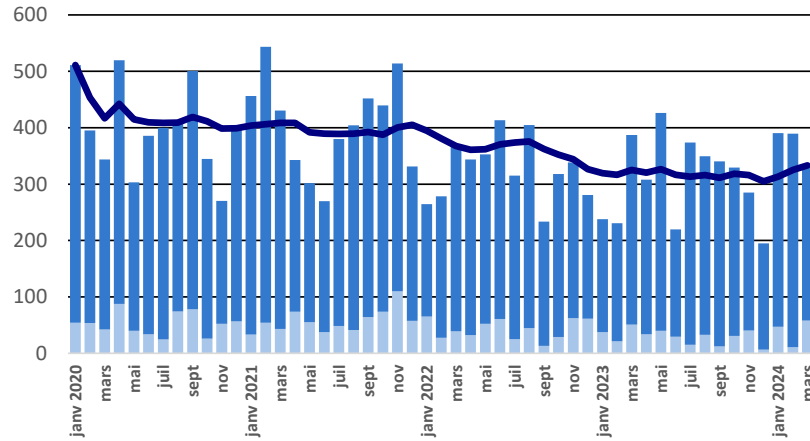
**Sbrinz AOP**



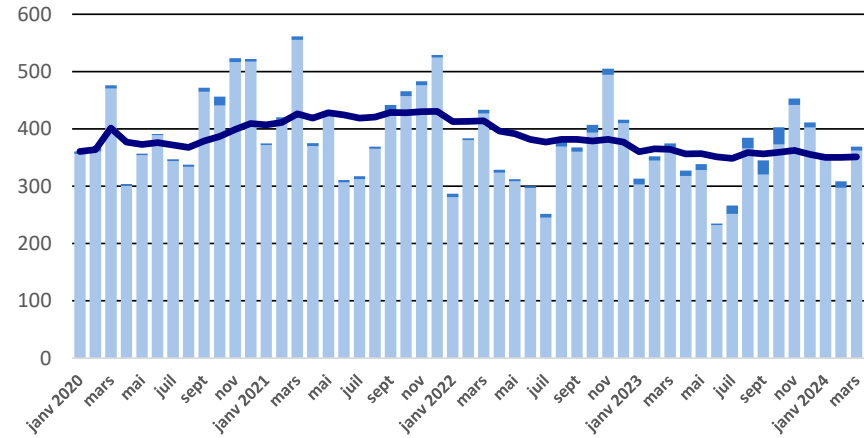


## Exportations depuis 2020 - Valeur moyenne des 12 derniers mois

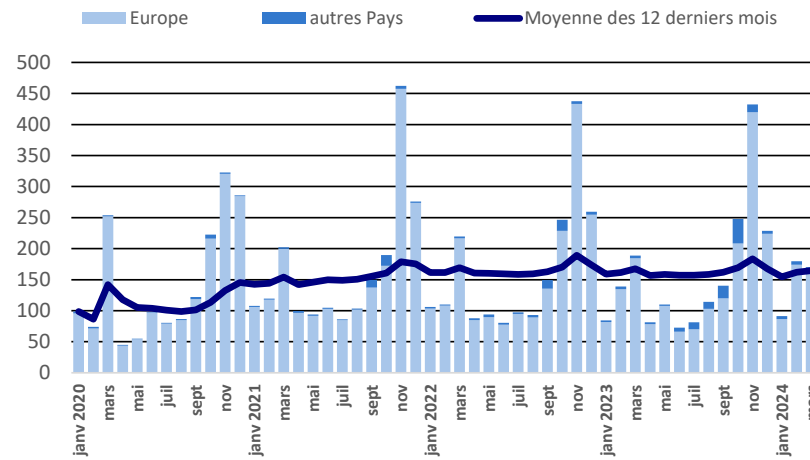
Switzerland Swiss



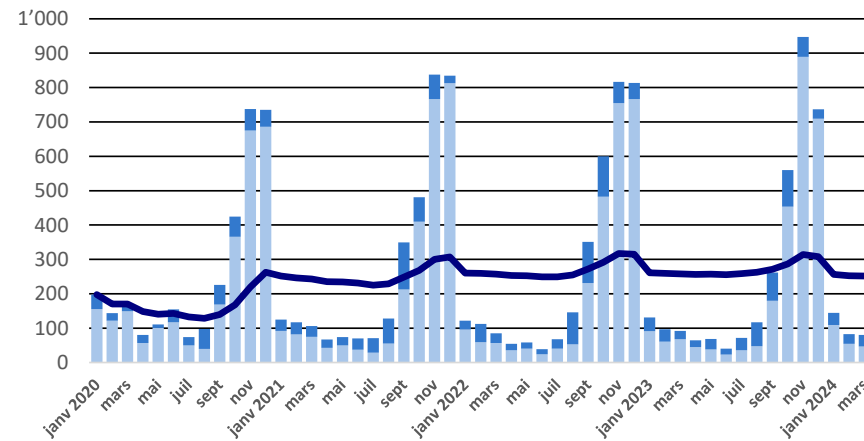
Appenzeller®



Tête de Moine AOP

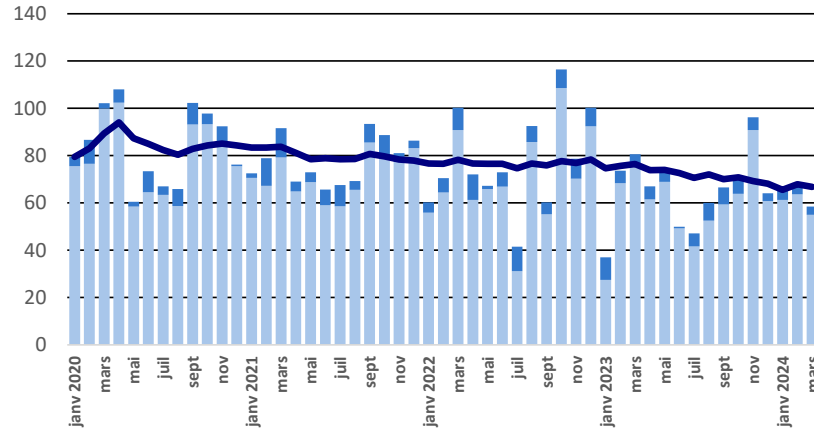


Raclette Suisse

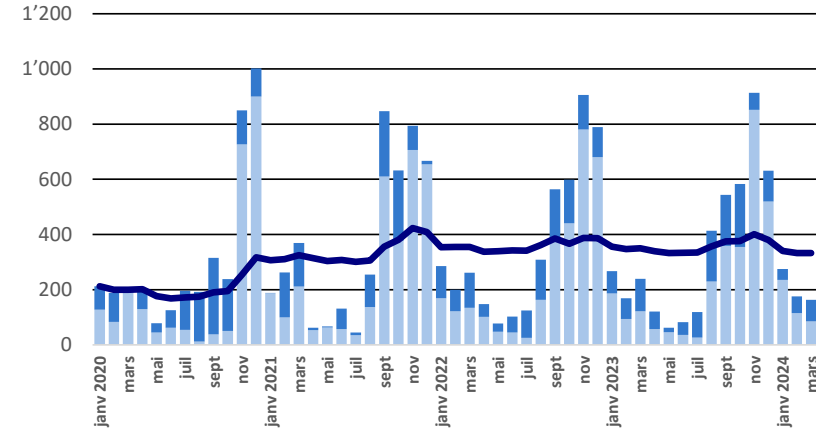


## Exportations depuis 2020 - Valeur moyenne des 12 derniers mois

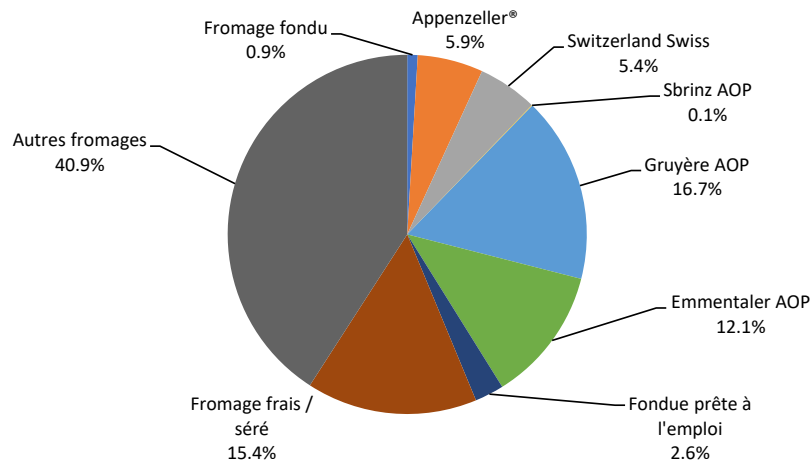
Fromage fondu



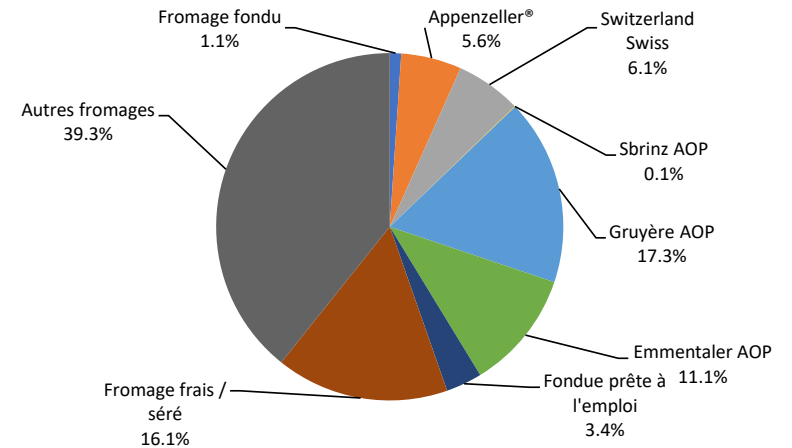
Fondue prête à l'emploi



Exportations de fromage par variété en mars 2024  
Total 6'247 tonnes



Exportations de fromage par variété en janv. - mars 2024  
Total 18'289 tonnes



## Exportations autres produits laitiers

Produits laitiers (t)	Exportations mensuelles		Différences par rapport au même mois de l'année (%)		Exportations cumulées		Différence par rapport à la même période de l'année (%)	
	mars 2023	mars 2024			janv. - mars 2023	janv. - mars 2024		
Lait écrémé	15.9	20.4	4.5	28.3	60.1	48.6	-11.5	-19.1
Lait	79.4	26.6	-52.8	-66.5	253.6	142.7	-110.8	-43.7
Lait > 6% MG	0.0	0.0	0.0	-63.6	0.0	0.1	0.0	320.0
Crème	120.7	133.1	12.4	10.3	495.2	392.0	-103.2	-20.8
Poudre de lait écrémé	1'077.3	1'082.1	4.8	0.4	2'606.8	2'977.5	370.6	14.2
Poudre de lait	0.4	0.2	-0.2	-56.6	5.3	0.5	-4.8	-90.6
Poudre de crème	0.0		0.0	-100.0	0.0	0.0	0.0	2400.0
Lait concentré	0.0	0.0	0.0	-66.7	0.0	0.1	0.1	290.5
Crème concentrée	28.1	28.1	0.0	0.1	48.4	56.3	7.9	16.3
Yogourt	318.1	372.8	54.7	17.2	970.0	1'236.4	266.5	27.5
Autres produits frais	4.3	5.6	1.3	29.5	13.6	15.0	1.4	9.9
Petit-lait	2'871.1	2'630.9	-240.2	-8.4	8'154.0	7'254.3	-899.7	-11.0
Poudre de petit-lait	100.0	150.1	50.0	50.0	152.3	509.4	357.2	234.6
Petit-lait concentré	0.0		0.0	-100.0	0.0	0.0	0.0	13.5
Beurre (sans beurre déshydraté)	2.4	0.0	-2.4	-99.6	3.3	0.0	-3.3	-98.6
Pâte à tartiner laitières			0.0	0.0			0.0	0.0
Autres matières grasses provenant du lait	0.2	0.2	0.1	31.9	2.4	1.8	-0.6	-25.4
Caséines	0.0	0.0	0.0	-19.0	0.5	0.1	-0.5	-88.7
Lactalbumine	24.6	41.4	16.8	68.4	57.7	87.6	29.8	51.6
Autres albumines	0.0	0.0	0.0	57.1	0.0	0.0	0.0	300.0

Chapitres 04 et 35 du tarif des douanes suisses (sans fromages, chapitre 0406, et sans produits agricoles transformés, chapitres 15 à 22)

Source: Office fédéral de la douane et de la sécurité des frontières OFDF

## Importations de fromage par produit/groupe de produit

Fromages / Catégorie (t)	Exportations mensuelles		Différences par rapport au même mois de l'année précédente		Exportations cumulées		Différence par rapport à la même période de l'année précédente	
	mars 2023	mars 2024		(%)	janv. - mars 2023	janv. - mars 2024		(%)
Mascarpone, Ricotta Romana	139.4	169.2	29.8	21.4	312.5	369.8	57.3	18.3
Mozzarella	334.2	469.4	135.2	40.5	964.9	1'197.7	232.8	24.1
Autres fromages frais / séché	2'451.2	2'452.6	1.4	0.1	6'271.8	6'932.7	661.0	10.5
<b>Total fromages frais / séché</b>	<b>2'924.7</b>	<b>3'091.1</b>	<b>166.4</b>	<b>5.7</b>	<b>7'549.1</b>	<b>8'500.2</b>	<b>951.1</b>	<b>12.6</b>
Danablu, Gorgonzola, Roquefort	63.6	30.9	-32.7	-51.4	158.1	139.2	-18.9	-12.0
Fromage à croûte fleurie	125.2	126.1	0.9	0.7	319.5	328.7	9.1	2.9
Brie, Camembert, Italice	255.7	258.8	3.0	1.2	614.4	669.6	55.3	9.0
Autres fromages à pâte molle	941.9	825.1	-116.8	-12.4	2'277.2	2'241.1	-36.0	-1.6
<b>Total fromages à pâte molle</b>	<b>1'386.4</b>	<b>1'240.8</b>	<b>-145.6</b>	<b>-10.5</b>	<b>3'369.2</b>	<b>3'378.6</b>	<b>9.4</b>	<b>0.3</b>
Fromage à pâte mi-dure persillée	5.6	7.7	2.0	36.2	8.8	19.8	11.0	124.4
Caciocavallo, Fontina, Brà, etc.	23.0	21.5	-1.6	-6.8	73.9	75.1	1.2	1.6
Tilsiter	11.1	10.2	-1.0	-8.7	27.2	30.9	3.7	13.6
Autres fromages à pâte mi-dure	1'022.7	967.0	-55.8	-5.5	2'781.9	2'771.9	-10.1	-0.4
Fromages à pâte mi-dure râpé, en poudre	70.6	122.6	52.0	73.7	231.5	318.4	86.9	37.5
<b>Total fromages à pâte mi-dure</b>	<b>1'133.1</b>	<b>1'128.9</b>	<b>-4.2</b>	<b>-0.4</b>	<b>3'123.4</b>	<b>3'216.1</b>	<b>92.7</b>	<b>3.0</b>
Fromage aux herbes (Schabziger)	0.0	0.3	0.3	4983.3	0.6	2.5	1.9	317.3
Fromage à pâte dure persillée	3.1	0.1	-2.9	-95.8	4.4	3.2	-1.2	-27.4
Caciocavallo, Fontina, Brà, etc.	21.6	22.8	1.2	5.7	51.0	63.9	12.9	25.3
Emmentaler AOP	2.7	4.0	1.4	50.8	4.3	6.9	2.6	61.8
Autres fromages à pâte dure	493.8	582.3	88.5	17.9	1'365.6	1'545.6	180.0	13.2
Fromages à pâte dure râpé, en poudre	71.5	39.7	-31.8	-44.5	200.7	139.5	-61.2	-30.5
<b>Total fromages à pâte dure</b>	<b>592.6</b>	<b>649.3</b>	<b>56.7</b>	<b>9.6</b>	<b>1'626.6</b>	<b>1'761.6</b>	<b>135.0</b>	<b>8.3</b>
Grana/Parmigiano	526.3	483.3	-43.0	-8.2	1'342.2	1'370.2	28.1	2.1
<b>Total fromages à pâte extra-dure</b>	<b>526.3</b>	<b>483.3</b>	<b>-43.0</b>	<b>-8.2</b>	<b>1'342.2</b>	<b>1'370.2</b>	<b>28.1</b>	<b>2.1</b>
Fromage fondu	387.6	389.9	2.3	0.6	1'098.9	1'143.0	44.2	4.0
<b>Total variétés de fromages</b>	<b>6'950.8</b>	<b>6'983.5</b>	<b>32.7</b>	<b>0.5</b>	<b>18'109.3</b>	<b>19'369.7</b>	<b>1'260.3</b>	<b>7.0</b>

Source: Office fédéral de la douane et de la sécurité des frontières OFDF

## Importations de fromage par pays fournisseur

mars 2024

(t)

	Mascarpone, ricotta Romana	Mozzarella	Autres fromages frais / séché	Total fromages frais / séché	Danablu, Gorgonzola, Roquefort	Brie, Camembert, Reblochon	Autres fromages à pâte molle	Total fromages à pâte molle	Fromage aux herbes	Fromage à pâte dure et mi-dure	Fromage fondu	Total
Allemagne	1.5	71.7	680.0	<b>753.2</b>	29.9	223.7	<b>253.6</b>	0.0	558.5	244.5		<b>1'809.8</b>
France	0.1	3.9	285.9	<b>289.8</b>	13.8	220.8	<b>573.3</b>		198.9	83.2		<b>1'145.2</b>
Italie	167.2	311.3	857.2	<b>1'335.7</b>	17.1	5.5	189.3	<b>211.9</b>	0.3	943.4	9.6	<b>2'500.9</b>
Pays-Bas		0.7	177.5	<b>178.2</b>			<b>0.0</b>					<b>178.2</b>
Belgique		21.8	47.6	<b>69.4</b>	3.3	8.2	<b>11.5</b>	0.0	182.9	0.7		<b>264.4</b>
Luxembourg												
Autriche	0.1	0.7	32.4	<b>33.1</b>	1.1	6.6	<b>7.7</b>		71.3	46.3		<b>158.5</b>
Grande-Bretagne							<b>0.0</b>		98.8	0.4		<b>99.2</b>
Danemark		43.5	152.3	<b>195.8</b>			<b>46.8</b>		33.5	4.6		<b>280.7</b>
Norvège			0.2	<b>0.2</b>						0.0		<b>0.2</b>
Suède			0.0	<b>0.0</b>			<b>0.0</b>		0.2	0.0		<b>0.2</b>
Portugal	0.4	2.2	3.1	<b>5.7</b>			<b>0.4</b>		42.6	0.5		<b>49.2</b>
Espagne			1.0	<b>1.0</b>			<b>0.2</b>		8.8			<b>10.1</b>
Grèce		13.4	2.5	<b>15.9</b>			<b>120.2</b>	0.0	10.8			<b>146.9</b>
Autres pays d'Europe		0.3	212.8	<b>213.1</b>			<b>15.3</b>		111.5	0.1		<b>340.0</b>
<b>Total europe</b>	<b>169.2</b>	<b>469.4</b>	<b>2'452.6</b>	<b>3'091.1</b>	<b>30.9</b>	<b>260.6</b>	<b>949.3</b>	<b>1'240.8</b>	<b>0.3</b>	<b>2'261.3</b>	<b>389.9</b>	<b>6'983.5</b>
Canada												
USA												
Autres pays d'Amérique												
Amérique latine												
Afrique												
Asie									0.0			<b>0.0</b>
Australie												
Autres pays												
<b>Total autres pays</b>									<b>0.0</b>			<b>0.0</b>
<b>Total</b>	<b>169.2</b>	<b>469.4</b>	<b>2'452.6</b>	<b>3'091.1</b>	<b>30.9</b>	<b>260.6</b>	<b>949.3</b>	<b>1'240.8</b>	<b>0.3</b>	<b>2'261.3</b>	<b>389.9</b>	<b>6'983.5</b>

Source: Office fédéral de la douane et de la sécurité des frontières OFDF

## Importations de fromage par pays fournisseur

mars 2023

(t)

	Mascarpone, ricotta Romana	Mozzarella	Autres fromages frais / séché	Total fromages frais / séché	Danablu, Gorgonzola, Roquefort	Brie, Camembert, Reblochon	Autres fromages à pâte molle	Total fromages à pâte molle	Fromage aux herbes	Fromage à pâte dure et mi-dure	Fromage fondu	Total
Allemagne	1.5	117.6	673.4	792.5	0.9	39.7	232.6	273.2	0.0	436.7	218.9	1'721.2
France	0.0	7.6	351.6	359.3	15.9	208.8	354.6	579.2		176.3	97.2	1'212.0
Italie	136.3	205.8	928.6	1'270.7	46.8	5.2	203.7	255.7	0.0	964.9	12.0	2'503.3
Pays-Bas			45.1	45.1			0.0	0.0		45.6	0.2	90.8
Belgique		0.1	38.9	38.9		3.9	20.0	23.9		247.4	0.0	310.3
Luxembourg												
Autriche	0.1	0.8	34.4	35.2		1.2	4.0	5.2		29.7	53.3	123.4
Grande-Bretagne			2.4	2.4			0.0	0.0		104.1	0.7	107.3
Danemark			166.0	166.0			61.0	61.0		42.4	4.7	274.1
Norvège			0.1	0.1								0.1
Suède			0.0	0.0						0.2	0.0	0.2
Portugal	1.5	2.1	1.6	5.2			1.4	1.4		50.4	0.4	57.4
Espagne			0.4	0.4		0.1	2.1	2.2		22.2		24.8
Grèce		0.2	4.2	4.4			153.3	153.3		4.9	0.0	162.6
Autres pays d'Europe			204.5	204.5		0.0	31.2	31.2		126.8	0.3	362.8
<b>Total europe</b>	<b>139.4</b>	<b>334.2</b>	<b>2'451.2</b>	<b>2'924.7</b>	<b>63.6</b>	<b>258.9</b>	<b>1'063.9</b>	<b>1'386.4</b>	<b>0.0</b>	<b>2'251.5</b>	<b>387.6</b>	<b>6'950.3</b>
Canada										0.3		0.3
USA										0.1		0.1
Autres pays d'Amérique										0.2		0.2
Amérique latine												
Afrique												
Asie										0.0		0.0
Australie												
Autres pays												
<b>Total autres pays</b>										<b>0.6</b>		<b>0.6</b>
<b>Total</b>	<b>139.4</b>	<b>334.2</b>	<b>2'451.2</b>	<b>2'924.7</b>	<b>63.6</b>	<b>258.9</b>	<b>1'063.9</b>	<b>1'386.4</b>	<b>0.0</b>	<b>2'252.0</b>	<b>387.6</b>	<b>6'950.8</b>

Source: Office fédéral de la douane et de la sécurité des frontières OFDF

## Importations de fromage par pays fournisseur

janv. - mars 2024

(t)												Total
	Mascarpone, ricotta Romana	Mozzarella	Autres fromages frais / séché	Total fromages frais / séché	Danablu, Gorgonzola, Roquefort	Brie, Camembert, Reblochon	Autres fromages à pâte molle	Total fromages à pâte molle	Fromage aux herbes	Fromage à pâte dure et mi-dure	Fromage fondu	
Allemagne	1.6	189.3	1'918.2	<b>2'109.1</b>	0.1	73.1	563.8	<b>637.0</b>	1.0	1'503.3	694.8	<b>4'945.1</b>
France	0.1	18.3	878.7	<b>897.0</b>	37.7	581.4	924.9	<b>1'544.0</b>	0.0	574.4	222.3	<b>3'237.7</b>
Italie	365.7	775.7	2'388.5	<b>3'529.9</b>	101.4	12.8	495.6	<b>609.8</b>	1.4	2'628.1	29.7	<b>6'798.9</b>
Pays-Bas		85.1	404.8	<b>489.9</b>			6.5	<b>6.5</b>		1.1		<b>497.5</b>
Belgique		42.1	106.9	<b>149.0</b>		4.7	71.4	<b>76.1</b>	0.0	622.1	0.9	<b>848.1</b>
Luxembourg												
Autriche	0.2	2.1	90.6	<b>92.8</b>		3.2	18.9	<b>22.1</b>		187.9	149.2	<b>452.0</b>
Grande-Bretagne			3.0	<b>3.0</b>			0.1	<b>0.1</b>		312.3	1.4	<b>316.8</b>
Danemark		65.1	455.6	<b>520.7</b>	0.1		146.3	<b>146.4</b>		91.1	9.7	<b>767.9</b>
Norvège			0.5	<b>0.5</b>			0.0	<b>0.0</b>		0.1	0.0	<b>0.6</b>
Suède			0.0	<b>0.0</b>		0.0	0.0	<b>0.0</b>		0.4	0.0	<b>0.5</b>
Portugal	2.3	6.2	5.8	<b>14.4</b>			1.6	<b>1.6</b>		142.3	6.7	<b>165.0</b>
Espagne			1.2	<b>1.2</b>			0.6	<b>0.6</b>		53.8	0.0	<b>55.6</b>
Grèce		13.4	7.0	<b>20.5</b>			308.9	<b>308.9</b>	0.0	17.2	0.0	<b>346.6</b>
Autres pays d'Europe		0.3	671.8	<b>672.1</b>		0.0	25.5	<b>25.5</b>		210.8	28.4	<b>936.8</b>
<b>Total europe</b>	<b>369.8</b>	<b>1'197.6</b>	<b>6'932.7</b>	<b>8'500.1</b>	<b>139.2</b>	<b>675.1</b>	<b>2'564.3</b>	<b>3'378.6</b>	<b>2.5</b>	<b>6'344.9</b>	<b>1'143.0</b>	<b>19'369.2</b>
Canada										0.1		<b>0.1</b>
USA										0.2		<b>0.2</b>
Autres pays d'Amérique												
Amérique latine										0.1		<b>0.1</b>
Afrique												
Asie										0.0		<b>0.0</b>
Australie												
Autres pays		0.1		<b>0.1</b>						0.0	0.0	<b>0.1</b>
<b>Total autres pays</b>		<b>0.1</b>		<b>0.1</b>						<b>0.5</b>	<b>0.0</b>	<b>0.5</b>
<b>Total</b>	<b>369.8</b>	<b>1'197.7</b>	<b>6'932.7</b>	<b>8'500.2</b>	<b>139.2</b>	<b>675.1</b>	<b>2'564.3</b>	<b>3'378.6</b>	<b>2.5</b>	<b>6'345.4</b>	<b>1'143.0</b>	<b>19'369.7</b>

Source: Office fédéral de la douane et de la sécurité des frontières OFDF

Importations de fromage par pays fournisseur

janv. - mars 2023

(t)

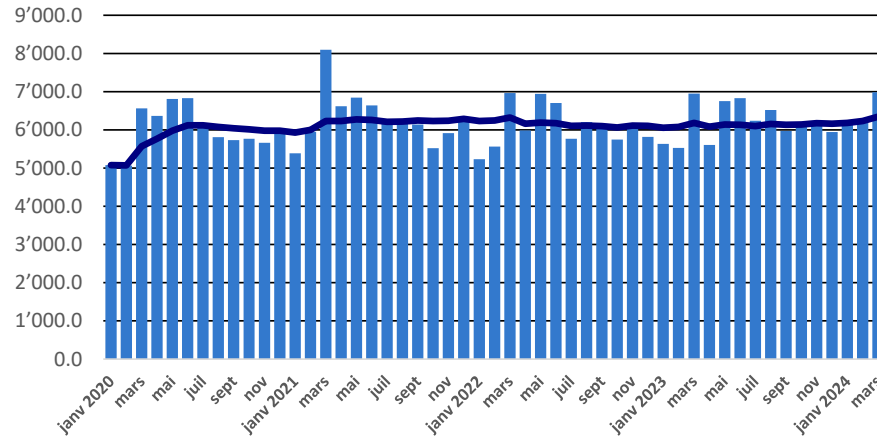
	Mascarpone, ricotta Romana	Mozzarella	Autres fromages frais / séché	Total fromages frais / séché	Danablu, Gorgonzola, Roquefort	Brie, Camembert, Reblochon	Autres fromages à pâte molle	Total fromages à pâte molle	Fromage aux herbes	Fromage à pâte dure et mi-dure	Fromage fondu	Total
Allemagne	4.7	274.2	1'794.8	<b>2'073.6</b>	1.9	70.5	579.1	<b>651.5</b>	0.6	1'305.4	644.8	<b>4'675.9</b>
France	0.1	42.5	881.7	<b>924.2</b>	37.2	533.3	899.8	<b>1'470.3</b>		518.1	253.2	<b>3'165.8</b>
Italie	303.3	615.8	2'278.8	<b>3'197.9</b>	118.9	12.5	472.0	<b>603.4</b>	0.0	2'517.2	30.3	<b>6'348.9</b>
Pays-Bas			152.5	<b>152.5</b>			0.0	<b>0.0</b>		197.5	0.2	<b>350.2</b>
Belgique		21.6	82.1	<b>103.7</b>		4.8	38.5	<b>43.2</b>		634.1	0.2	<b>781.2</b>
Luxembourg												
Autriche	0.2	1.7	94.1	<b>96.0</b>		2.6	22.5	<b>25.2</b>	0.0	84.0	156.1	<b>361.2</b>
Grande-Bretagne			5.2	<b>5.2</b>			0.5	<b>0.5</b>		303.4	1.6	<b>310.8</b>
Danemark			435.0	<b>435.0</b>			179.4	<b>179.4</b>		104.5	10.7	<b>729.7</b>
Norvège			0.3	<b>0.3</b>			0.0	<b>0.0</b>		0.0	0.0	<b>0.4</b>
Suède			0.0	<b>0.0</b>						0.4	0.0	<b>0.5</b>
Portugal	4.2	8.2	3.9	<b>16.4</b>			4.0	<b>4.0</b>		133.6	1.3	<b>155.1</b>
Espagne			0.9	<b>0.9</b>		0.5	2.6	<b>3.1</b>		56.4		<b>60.4</b>
Grèce		0.9	11.5	<b>12.4</b>			341.3	<b>341.3</b>		15.3	0.0	<b>369.0</b>
Autres pays d'Europe			531.0	<b>531.0</b>		0.0	47.2	<b>47.2</b>		220.8	0.5	<b>799.5</b>
<b>Total europe</b>	<b>312.5</b>	<b>964.9</b>	<b>6'271.8</b>	<b>7'549.1</b>	<b>158.1</b>	<b>624.2</b>	<b>2'586.8</b>	<b>3'369.2</b>	<b>0.6</b>	<b>6'090.7</b>	<b>1'098.9</b>	<b>18'108.5</b>
Canada										0.3		<b>0.3</b>
USA										0.4		<b>0.4</b>
Autres pays d'Amérique										0.2		<b>0.2</b>
Amérique latine												
Afrique												
Asie										0.0	0.0	<b>0.0</b>
Australie												
Autres pays												
<b>Total autres pays</b>										<b>0.8</b>	<b>0.0</b>	<b>0.8</b>
<b>Total</b>	<b>312.5</b>	<b>964.9</b>	<b>6'271.8</b>	<b>7'549.1</b>	<b>158.1</b>	<b>624.2</b>	<b>2'586.8</b>	<b>3'369.2</b>	<b>0.6</b>	<b>6'091.5</b>	<b>1'098.9</b>	<b>18'109.3</b>

Source: Office fédéral de la douane et de la sécurité des frontières OFDF

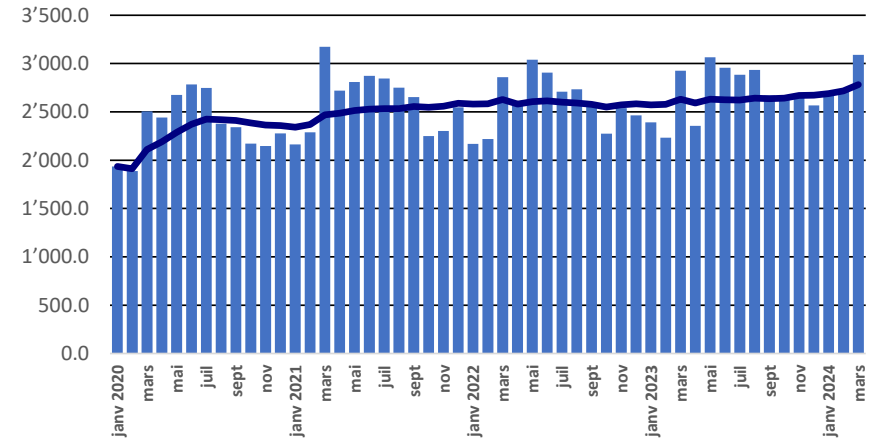


## Importations depuis 2020 - Valeur moyenne des 12 derniers mois

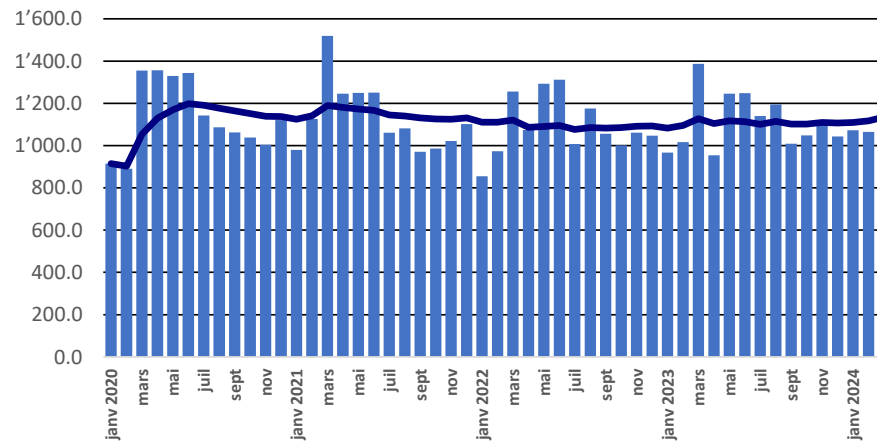
**Total des importations de fromages**



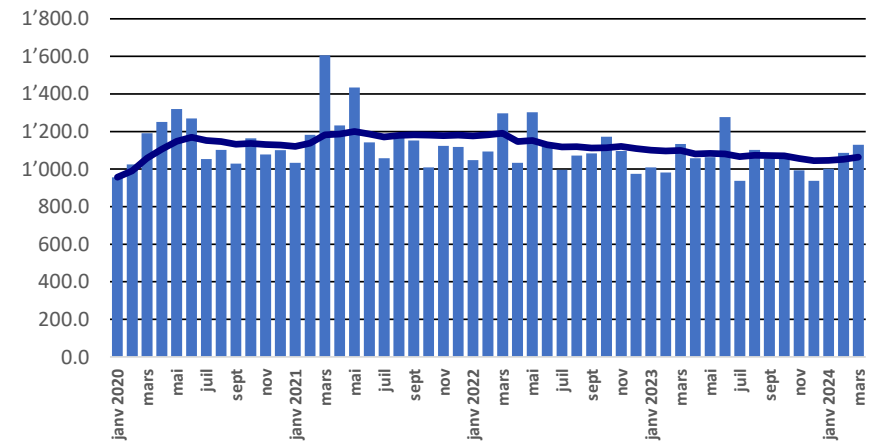
**Fromages frais**



**Fromages à pâte molle**

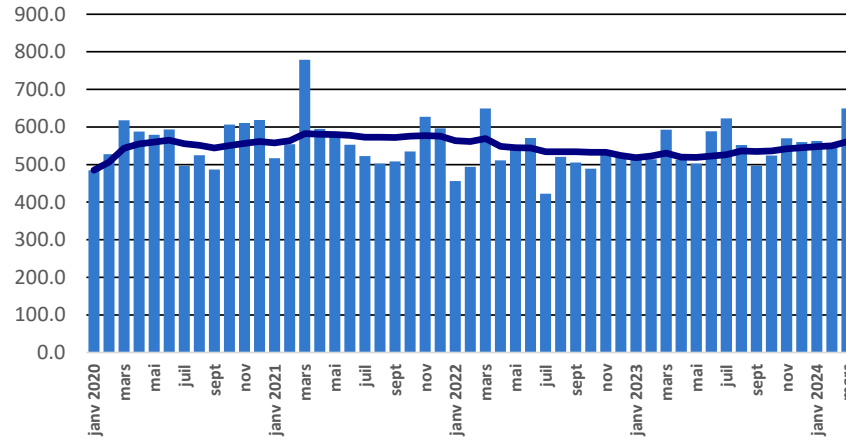


**Fromages à pâte mi-dure**

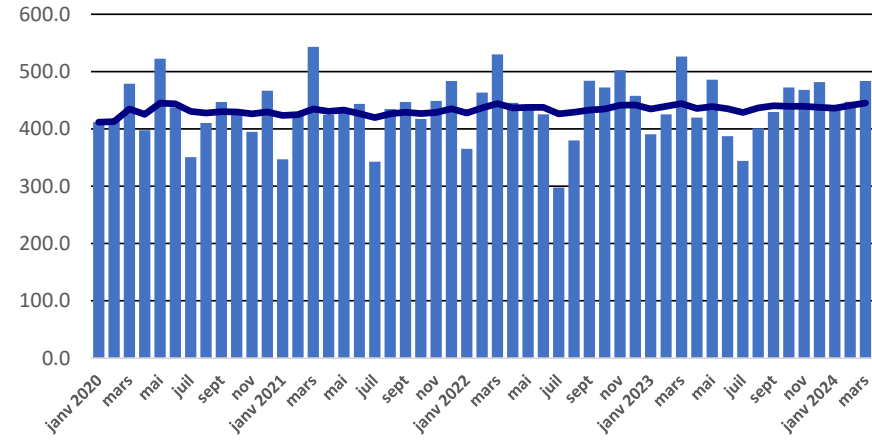


## Importations depuis 2020 - Valeur moyenne des 12 derniers mois

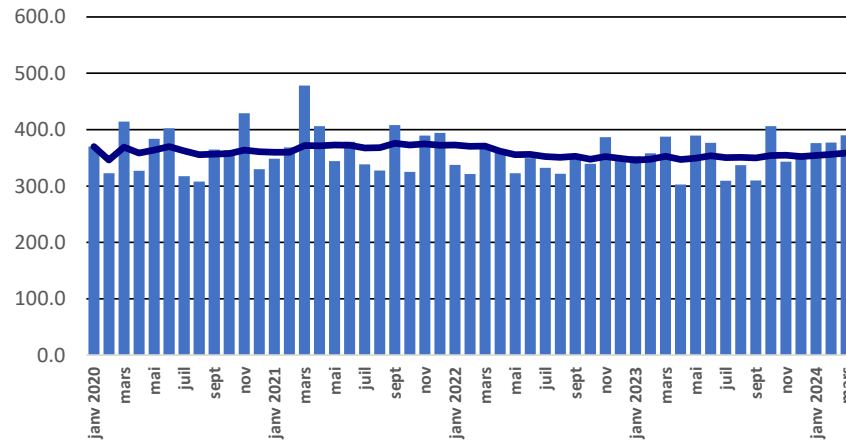
Fromages à pâte dure



Fromages à pâte extra-dure



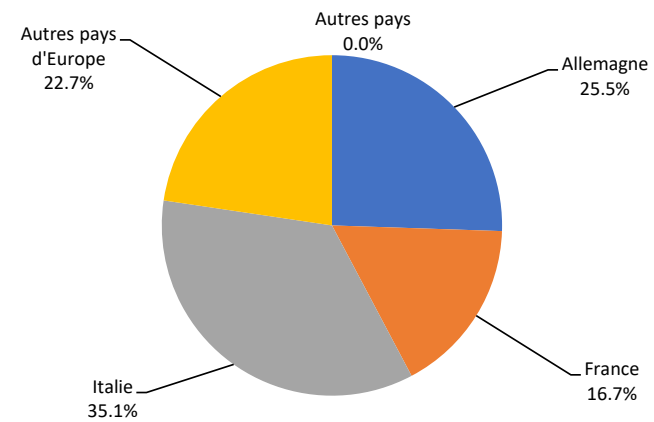
Fromage fondu



Importations de fromage par pays fournisseur, janvier - mars 2024

2024

Total 19'370 tonnes



## Importations autres produits laitiers

Produits laitiers (t)	Exportations mensuelles		Différences par rapport au même mois de l'année		Exportations cumulées		Différence par rapport à la même période de l'année	
	mars 2023	mars 2024		(%)	janv. - mars 2023	janv. - mars 2024		(%)
Lait écrémé	0.4	74.9	74.6	21070.6	0.9	76.1	75.1	7932.3
Lait	2'351.5	2'839.6	488.2	20.8	6'433.6	8'087.0	1'653.4	25.7
Lait > 6% MG	0.0	0.0	0.0	-42.6	0.1	0.4	0.2	156.1
Crème	265.2	136.2	-129.1	-48.7	614.4	297.9	-316.5	-51.5
Poudre de lait écrémé	24.1	43.3	19.1	79.4	52.7	102.5	49.7	94.3
Poudre de lait	64.3	274.6	210.3	327.0	290.6	979.6	689.0	237.1
Poudre de crème	0.2	19.7	19.5	8813.1	20.1	103.3	83.2	413.3
Lait concentré	27.2	38.0	10.8	39.7	141.7	119.9	-21.8	-15.4
Crème concentrée	27.9	99.1	71.2	255.0	89.5	271.5	182.0	203.3
Yogourt	778.1	721.2	-56.9	-7.3	2'145.6	2'354.6	209.1	9.7
Autres produits frais	14.7	15.0	0.4	2.4	28.2	36.2	8.0	28.4
Petit-lait	488.5	651.6	163.1	33.4	1'872.6	1'750.4	-122.2	-6.5
Poudre de petit-lait	3.3	0.1	-3.1	-96.4	8.4	10.1	1.7	20.2
Petit-lait concentré	0.1	0.0	-0.1	-69.0	1.4	0.1	-1.3	-91.6
Beurre (sans beurre anhydre)	358.2	23.1	-335.1	-93.5	2'027.9	100.3	-1'927.6	-95.1
Pâte à tartiner laitières	0.0	1.2	1.2	16685.7	0.0	1.3	1.3	7887.5
Autres matières grasses provenant du lait	153.4	99.5	-53.9	-35.1	472.2	390.9	-81.3	-17.2
Caséines	44.3	24.7	-19.7	-44.4	67.1	68.7	1.6	2.3
Lactalbumine	95.0	122.6	27.6	29.0	561.7	526.7	-34.9	-6.2
Autres albumines	1.5	1.5	0.0	0.3	5.9	1.8	-4.2	-70.3

Source: Office fédéral de la douane et de la sécurité des frontières OFDF

## Analyse du lait (lait de vache)

Valeurs statistiques [sur la base de tous les résultats individuels\*]

mars 2024

		Moyenne	Écart type	5%- quantile	10%-quantile	Médian	90%-quantile	95%-quantile
Germes	Nombre d'échantillons	1'000 germes/ml	1'000 germes/ml	1'000 germes/ml	1'000 germes/ml	1'000 germes/ml	1'000 germes/ml	1'000 germes/ml
	32'281	8	96	1	2	4	10	15
Cellules somatiques	Nombre d'échantillons	1'000 cellules/ml	1'000 cellules/ml	1'000 cellules/ml	1'000 cellules/ml	1'000 cellules/ml	1'000 cellules/ml	1'000 cellules/ml
	32'241	113	83	33	41	92	207	258
Point de congélation	Nombre d'échantillons	°C	°C	°C	°C	°C	°C	°C
	32'334	-0.525	0.005	-0.533	-0.531	-0.526	-0.52	-0.518

\* Ont été pris en compte tous les échantillons, pour lesquels le critère d'analyse considéré a été analysé. Suisse, sans France (lait de zone franche) et sans lait la Principauté du Liechtenstein.

Répartition "nombre de germes" / Indications en 1'000 germes / ml de tous les résultats individuels\*

mars 2024

De - à	1 - 4	5 - 6	7 - 8	9 - 10	11 - 29	30 - 79	80 - 99	100 - 299	300 - 599	600 - 999	1'000 - 2'999	>= 3'000	Total résultats individuels
Nombre	18'419	6'248	3'219	1'399	2'394	425	26	100	27	5	12	7	32'281
%	57.06	19.36	9.97	4.33	7.42	1.32	0.08	0.31	0.08	0.02	0.04	0.02	100

Répartition "nombre de cellules" / Indications en 1'000 cellules / ml de tous les résultats individuels\*

mars 2024

De - à	1 - 49	50 - 100	101 - 149	150 - 199	200 - 249	250 - 299	300 - 349	350 - 399	400 - 599	600 - 799	800 - 999	>= 1'000	Total résultats individuels
Nombre	5'211	12'695	7'064	3'672	1'788	871	404	217	258	44	8	9	32'241
%	16.16	39.38	21.91	11.39	5.55	2.70	1.25	0.67	0.80	0.14	0.02	0.03	100

Répartition "point de congélation" / Indications en °C de tous les résultats individuels\*

mars 2024

De - à	>= -0.540	-0.539 - -0.536	-0.535 - -0.532	-0.531 - -0.528	-0.527 - -0.524	-0.523 - -0.520	-0.519 - -0.517	-0.516 - -0.512	-0.511 - -0.508	-0.507 - -0.504	-0.503 - -0.500	>= -0.499	Total résultats individuels
Nombre	33	301	2'340	7'903	11'758	7'227	1'845	682	113	48	40	44	32'334
%	0.10	0.93	7.24	24.44	36.36	22.35	5.71	2.11	0.35	0.15	0.12	0.14	100

Sources: Suiselab SA Zollikofen, TSM Fiduciaire Sàrl Berne

Lait cru suisse: évaluation de droit public des résultats du contrôle du lait (lait de vache)										
mars 2024										
Canton	Germes [Nombre d'exploitations]									
	Aucune contestation		1ère contestation		2ème contestation		3ème contestation		Total évaluations	
	G-0	%	G-1C/4M	%	G-2C/4M	%	G-3C/4M	%	G-Total	%
AG	556	99.82	0	0.00	1	0.18	0	0.00	557	100
AI	250	100.00	0	0.00	0	0.00	0	0.00	250	100
AR	369	100.00	0	0.00	0	0.00	0	0.00	369	100
BE	4'325	99.75	11	0.25	0	0.00	0	0.00	4'336	100
BS/BL	220	100.00	0	0.00	0	0.00	0	0.00	220	100
FR	1'186	99.75	2	0.17	1	0.08	0	0.00	1'189	100
GE	4	100.00	0	0.00	0	0.00	0	0.00	4	100
GL	175	99.43	1	0.57	0	0.00	0	0.00	176	100
GR	485	99.79	1	0.21	0	0.00	0	0.00	486	100
JU	348	98.58	4	1.13	0	0.00	1	0.28	353	100
LU	1'720	99.77	3	0.17	1	0.06	0	0.00	1'724	100
NE	310	99.36	2	0.64	0	0.00	0	0.00	312	100
NW	208	100.00	0	0.00	0	0.00	0	0.00	208	100
OW	357	100.00	0	0.00	0	0.00	0	0.00	357	100
SG	1'794	99.83	3	0.17	0	0.00	0	0.00	1'797	100
SH	54	100.00	0	0.00	0	0.00	0	0.00	54	100
SO	363	100.00	0	0.00	0	0.00	0	0.00	363	100
SZ	549	99.82	1	0.18	0	0.00	0	0.00	550	100
TG	804	99.75	1	0.12	0	0.00	1	0.12	806	100
TI	84	100.00	0	0.00	0	0.00	0	0.00	84	100
UR	158	99.37	1	0.63	0	0.00	0	0.00	159	100
VD	627	99.84	1	0.16	0	0.00	0	0.00	628	100
VS	303	99.02	3	0.98	0	0.00	0	0.00	306	100
ZG	208	100.00	0	0.00	0	0.00	0	0.00	208	100
ZH	761	100.00	0	0.00	0	0.00	0	0.00	761	100
<b>Total</b>	<b>16'218</b>	<b>99.76</b>	<b>34</b>	<b>0.21</b>	<b>3</b>	<b>0.02</b>	<b>2</b>	<b>0.01</b>	<b>16'257</b>	<b>100</b>
F*	40	97.56	1	2.44	0	0.00	0	0.00	41	100
FL**	38	100.00	0	0.00	0	0.00	0	0.00	38	100
<b>Total</b>	<b>16'296</b>	<b>99.76</b>	<b>35</b>	<b>0.21</b>	<b>3</b>	<b>0.02</b>	<b>2</b>	<b>0.01</b>	<b>16'336</b>	<b>100</b>

**Légende:**

G-0 Nombre d'exploitations sans contestation de la charge en germes au niveau du résultat mensuel\* dans le mois d'analyse, c.-à-d. résultat mensuel <80'000 germes/ml

G-1C/4M Nombre d'exploitations avec la 1ère contestation de la charge en germes en 4 mois

G-2C/4M Nombre d'exploitations avec la 2ème contestation de la charge en germes en 4 mois

G-3C/4M Nombre d'exploitations avec la 3ème contestation de la charge en germes en 4 mois

G-Total Nombre total d'exploitations évaluées quant à la charge en germes

\* Résultat mensuel = moyenne géométrique des résultats d'analyses du premier et du deuxième échantillon d'un mois. N'y a-t-il exceptionnellement qu'un seul résultat, celui-ci compte comme résultat mensuel.

\* F Échantillons provenant de la France (zone franche)

\*\* FL Échantillons provenant de la Principauté du Liechtenstein

Sources: Suisselfab SA Zollikofen, TSM Fiduciaire Sàrl Berne

Lait cru suisse: évaluation de droit public des résultats du contrôle du lait (lait de vache) mars 2024												
Canton	Cellules somatiques (Nombre d'exploitations)											
	Aucune contestation		1ère contestation		2ème contestation		3ème contestation		4ème contestation		Total évaluations	
	C-0	%	C-1C/5M	%	C-2C/5M	%	C-3C/5M	%	C-4C/5M	%	C-Total	%
AG	550	98.74	6	1.08	1	0.18	0	0.00	0	0.00	557	100
AI	245	98.00	5	2.00	0	0.00	0	0.00	0	0.00	250	100
AR	369	100.00	0	0.00	0	0.00	0	0.00	0	0.00	369	100
BE	4309	99.35	21	0.48	6	0.14	1	0.02	0	0.00	4'337	100
BS/BL	220	100.00	0	0.00	0	0.00	0	0.00	0	0.00	220	100
FR	1182	99.33	5	0.42	1	0.08	1	0.08	1	0.08	1'190	100
GE	4	100.00	0	0.00	0	0.00	0	0.00	0	0.00	4	100
GL	175	100.00	0	0.00	0	0.00	0	0.00	0	0.00	175	100
GR	485	99.79	1	0.21	0	0.00	0	0.00	0	0.00	486	100
JU	350	99.15	3	0.85	0	0.00	0	0.00	0	0.00	353	100
LU	1716	99.54	6	0.35	2	0.12	0	0.00	0	0.00	1'724	100
NE	309	99.04	2	0.64	1	0.32	0	0.00	0	0.00	312	100
NW	207	99.52	1	0.48	0	0.00	0	0.00	0	0.00	208	100
OW	357	100.00	0	0.00	0	0.00	0	0.00	0	0.00	357	100
SG	1782	99.17	11	0.61	2	0.11	2	0.11	0	0.00	1'797	100
SH	53	98.15	1	1.85	0	0.00	0	0.00	0	0.00	54	100
SO	357	98.35	4	1.10	1	0.28	1	0.28	0	0.00	363	100
SZ	544	99.63	2	0.37	0	0.00	0	0.00	0	0.00	546	100
TG	804	99.75	1	0.12	0	0.00	0	0.00	1	0.12	806	100
TI	82	96.47	3	3.53	0	0.00	0	0.00	0	0.00	85	100
UR	157	98.74	2	1.26	0	0.00	0	0.00	0	0.00	159	100
VD	624	99.36	2	0.32	1	0.16	1	0.16	0	0.00	628	100
VS	308	99.68	0	0.00	1	0.32	0	0.00	0	0.00	309	100
ZG	207	99.52	0	0.00	1	0.48	0	0.00	0	0.00	208	100
ZH	754	98.95	6	0.79	1	0.13	1	0.13	0	0.00	762	100
<b>Total</b>	<b>16'150</b>	<b>99.33</b>	<b>82</b>	<b>0.50</b>	<b>18</b>	<b>0.11</b>	<b>7</b>	<b>0.04</b>	<b>2</b>	<b>0</b>	<b>16'259</b>	<b>100</b>
F*	40	97.56	1	2.44	0	0.00	0	0.00	0	0.00	41	100
FL**	38	100.00	0	0.00	0	0.00	0	0.00	0	0.00	38	100
<b>Total</b>	<b>16'228</b>	<b>99.33</b>	<b>83</b>	<b>0.51</b>	<b>18</b>	<b>0.11</b>	<b>7</b>	<b>0.04</b>	<b>2</b>	<b>0.01</b>	<b>16'338</b>	<b>100</b>

**Légende:**

C-0 Nombre d'exploitations sans contestation de la charge en cellules au niveau du résultat mensuel\* dans le mois d'analyse, c.-à-d. résultat mensuel <350'000 cellules somatiques/ml

C-1C/5M Nombre d'exploitations avec la 1ère contestation de la charge en cellules en 5 mois

C-2C/5M Nombre d'exploitations avec la 2ème contestation de la charge en cellules en 5 mois

C-3C/5M Nombre d'exploitations avec la 3ème contestation de la charge en cellules en 5 mois

C-4C/5M Nombre d'exploitations avec la 4ème contestation de la charge en cellules en 5 mois

C-Total Nombre total d'exploitations évaluées quant à la charge en cellules

\* Résultat mensuel = moyenne géométrique des résultats d'analyses du premier et du deuxième échantillon d'un mois. N'y a-t-il exceptionnellement qu'un seul résultat, celui-ci compte comme résultat mensuel.

\* F Échantillons provenant de la France (zone franche)

\*\* FL Échantillons provenant de la Principauté du Liechtenstein

Sources: Suisselab SA Zollikofen, TSM Fiduciaire Sàrl Berne

Lait cru suisse: évaluation de droit public des résultats du contrôle du lait (lait de vache) mars 2024						
Canton	Substances inhibitrices (Nombre d'exploitations)					
	Pas de détection de substances inhibitrices		Détection de substances inhibitrices		Total évaluations	
	S.i.-0	%	S.i.-1	%	S.i.-Total	%
AG	557	99.82	1	0.18	558	100
AI	251	100.00	0	0.00	251	100
AR	369	100.00	0	0.00	369	100
BE	4'345	99.95	2	0.05	4'347	100
BS/BL	220	100.00	0	0.00	220	100
FR	1'189	99.92	1	0.08	1'190	100
GE	4	100.00	0	0.00	4	100
GL	176	100.00	0	0.00	176	100
GR	487	100.00	0	0.00	487	100
JU	353	100.00	0	0.00	353	100
LU	1'724	100.00	0	0.00	1'724	100
NE	312	100.00	0	0.00	312	100
NW	208	100.00	0	0.00	208	100
OW	357	100.00	0	0.00	357	100
SG	1'796	99.78	4	0.22	1'800	100
SH	54	100.00	0	0.00	54	100
SO	363	100.00	0	0.00	363	100
SZ	550	100.00	0	0.00	550	100
TG	809	99.88	1	0.12	810	100
TI	85	100.00	0	0.00	85	100
UR	159	100.00	0	0.00	159	100
VD	628	99.84	1	0.16	629	100
VS	309	99.68	1	0.32	310	100
ZG	208	100.00	0	0.00	208	100
ZH	762	99.87	1	0.13	763	100
<b>Total</b>	<b>16'275</b>	<b>99.93</b>	<b>12</b>	<b>0.07</b>	<b>16'287</b>	<b>100</b>
F*	41	100.00	0	0.00	41	100
FL**	38	100.00	0	0.00	38	100
<b>Total</b>	<b>16'354</b>	<b>99.93</b>	<b>12</b>	<b>0.07</b>	<b>16'366</b>	<b>100</b>

**Légende:**

- S.i.-0 Nombre d'exploitations avec détection de substances inhibitrices dans le mois analysé  
 S.i.-1 Nombre d'exploitations sans détection de substances inhibitrices dans le mois analysé  
 S.i.-Total Nombre total d'exploitations évaluées quant à la détection de substances inhibitrices

- \* F Échantillons provenant de la France (zone franche)  
 \*\* FL Échantillons provenant de la Principauté du Liechtenstein

Sources: Suissselab SA Zollikofen, TSM Fiduciaire Sàrl Berne

Lait cru suisse: évaluation de droit public des résultats du contrôle du lait (lait de vache) mars 2024										
Canton	Suspensions de livraison de lait (Nombre d'exploitations)									
	Germe		Cellules somatiques		Substances inhibitrices		Suspensions successives		Total suspensions	
	Sp-G	%	Sp-C	%	Sp-S.i.	%	Sp-Succ.	%	Sp-Total	%
AG	0	0.00	0	0.00	1	100.00	0	0.00	1	100
AI	0	0.00	0	0.00	0	0.00	0	0.00	0	100
AR	0	0.00	0	0.00	0	0.00	0	0.00	0	100
BE	0	0.00	0	0.00	2	66.67	1	33.33	3	100
BS/BL	0	0.00	0	0.00	0	0.00	1	100.00	1	100
FR	0	0.00	1	50.00	1	50.00	0	0.00	2	100
GE	0	0.00	0	0.00	0	0.00	0	0.00	0	100
GL	0	0.00	0	0.00	0	0.00	0	0.00	0	100
GR	0	0.00	0	0.00	0	0.00	0	0.00	0	100
JU	1	100.00	0	0.00	0	0.00	0	0.00	1	100
LU	0	0.00	0	0.00	0	0.00	0	0.00	0	100
NE	0	0.00	0	0.00	0	0.00	0	0.00	0	100
NW	0	0.00	0	0.00	0	0.00	0	0.00	0	100
OW	0	0.00	0	0.00	0	0.00	0	0.00	0	100
SG	0	0.00	0	0.00	4	100.00	0	0.00	4	100
SH	0	0.00	0	0.00	0	0.00	0	0.00	0	100
SO	0	0.00	0	0.00	0	0.00	0	0.00	0	100
SZ	0	0.00	0	0.00	0	0.00	0	0.00	0	100
TG	1	50.00	0	0.00	1	50.00	0	0.00	2	100
TI	0	0.00	0	0.00	0	0.00	0	0.00	0	100
UR	0	0.00	0	0.00	0	0.00	0	0.00	0	100
VD	0	0.00	0	0.00	1	100.00	0	0.00	1	100
VS	0	0.00	0	0.00	1	100.00	0	0.00	1	100
ZG	0	0.00	0	0.00	0	0.00	0	0.00	0	100
ZH	0	0.00	0	0.00	1	100.00	0	0.00	1	100
<b>Total</b>	<b>2</b>	<b>11.76</b>	<b>1</b>	<b>5.88</b>	<b>12</b>	<b>70.59</b>	<b>2</b>	<b>11.76</b>	<b>17</b>	<b>100</b>
F*	0	0	0	0	0	0	0	0	0	100
FL**	0	0	0	0	0	0	0	0	0	100
<b>Total</b>	<b>2</b>	<b>11.76</b>	<b>1</b>	<b>5.88</b>	<b>12</b>	<b>70.59</b>	<b>2</b>	<b>11.76</b>	<b>17</b>	<b>100</b>

**Légende:**

- Sp-G Nombre de suspensions dues à 3 contestations en matière de germes sur une durée de 4 mois
- Sp-C Nombre de suspensions dues à 4 contestations en matière de cellules somatiques sur une durée de 5 mois
- Sp-S.i. Nombre de suspensions due à la mise en évidence de substances inhibitrices
- Sp-Succ. Nombre de suspensions successives dans le cadre de suspensions antérieures
- Sp-Total Total nombre de suspensions de livraison de lait

- \* F Échantillons provenant de la France (zone franche)
- \*\* FL Échantillons provenant de la Principauté du Liechtenstein

Sources: Suisselab SA Zollikofen, TSM Fiduciaire Sàrl Berne



Lait cru suisse: évaluation de droit privé des résultats du contrôle du lait (lait de vache)																
mars 2024																
Canton	Germes (Nombre d'exploitations)															
	Aucune contestation*				1ère contestation*		2ème contestation*		3ème contestation*		4ème contestation*		5ème contestation*		Total évaluations*	
	G-0≤10	%	G-0>10	%	G-1C/5M	%	G-2C/5M	%	G-3C/5M	%	G-4C/5M	%	G-5C/5M	%	G-Total	%
AG	445	79.89	104	18.67	5	0.90	1	0.18	1	0.18	1	0.18	0	0.00	557	100
AI	208	83.20	42	16.80	0	0.00	0	0.00	0	0.00	0	0.00	0	0.00	250	100
AR	340	92.14	29	7.86	0	0.00	0	0.00	0	0.00	0	0.00	0	0.00	369	100
BE	3'739	86.13	558	12.85	18	0.41	19	0.44	3	0.07	2	0.05	2	0.05	4'341	100
BS/BL	177	80.45	39	17.73	3	1.36	1	0.45	0	0.00	0	0.00	0	0.00	220	100
FR	1'015	85.44	155	13.05	12	1.01	3	0.25	3	0.25	0	0.00	0	0.00	1'188	100
GE	4	100.00	0	0.00	0	0.00	0	0.00	0	0.00	0	0.00	0	0.00	4	100
GL	162	92.05	13	7.39	0	0.00	1	0.57	0	0.00	0	0.00	0	0.00	176	100
GR	442	90.95	40	8.23	3	0.62	1	0.21	0	0.00	0	0.00	0	0.00	486	100
JU	275	77.90	68	19.26	4	1.13	4	1.13	1	0.28	0	0.00	1	0.28	353	100
LU	1'475	85.56	226	13.11	13	0.75	7	0.41	0	0.00	3	0.17	0	0.00	1'724	100
NE	245	78.53	63	20.19	3	0.96	0	0.00	0	0.00	0	0.00	1	0.32	312	100
NW	186	89.42	21	10.10	1	0.48	0	0.00	0	0.00	0	0.00	0	0.00	208	100
OW	310	86.83	40	11.20	5	1.40	1	0.28	1	0.28	0	0.00	0	0.00	357	100
SG	1'639	91.31	148	8.25	3	0.17	4	0.22	0	0.00	0	0.00	1	0.06	1'795	100
SH	42	77.78	12	22.22	0	0.00	0	0.00	0	0.00	0	0.00	0	0.00	54	100
SO	288	79.34	72	19.83	2	0.55	1	0.28	0	0.00	0	0.00	0	0.00	363	100
SZ	462	84.00	87	15.82	0	0.00	1	0.18	0	0.00	0	0.00	0	0.00	550	100
TG	715	88.49	88	10.89	2	0.25	2	0.25	0	0.00	0	0.00	1	0.12	808	100
TI	72	85.71	11	13.10	1	1.19	0	0.00	0	0.00	0	0.00	0	0.00	84	100
UR	144	90.57	12	7.55	1	0.63	1	0.63	1	0.63	0	0.00	0	0.00	159	100
VD	494	78.79	119	18.98	9	1.44	5	0.80	0	0.00	0	0.00	0	0.00	627	100
VS	239	78.10	63	20.59	2	0.65	1	0.33	1	0.33	0	0.00	0	0.00	306	100
ZG	177	85.10	30	14.42	1	0.48	0	0.00	0	0.00	0	0.00	0	0.00	208	100
ZH	657	86.33	99	13.01	4	0.53	1	0.13	0	0.00	0	0.00	0	0.00	761	100
<b>Total</b>	<b>13'952</b>	<b>85.81</b>	<b>2'139</b>	<b>13.15</b>	<b>92</b>	<b>0.57</b>	<b>54</b>	<b>0.33</b>	<b>11</b>	<b>0.07</b>	<b>6</b>	<b>0.04</b>	<b>6</b>	<b>0.04</b>	<b>16'260</b>	<b>100</b>
F*	20	48.78	19	46.34	2	4.88	0	0.00	0	0.00	0	0.00	0	0.00	41	100
FL**	28	73.68	9	23.68	0	0.00	1	2.63	0	0.00	0	0.00	0	0.00	38	100
<b>Total</b>	<b>14'000</b>	<b>85.68</b>	<b>2'167</b>	<b>13.26</b>	<b>94</b>	<b>0.58</b>	<b>55</b>	<b>0.34</b>	<b>11</b>	<b>0.07</b>	<b>6</b>	<b>0.04</b>	<b>6</b>	<b>0.04</b>	<b>16'339</b>	<b>100</b>

**Légende:**

- G-0≤10 Nombre d'exploitations sans contestation privée de la charge en germes dans le mois d'analyse; le plus mauvais résultat du premier et dernier échantillon dans le mois d'analyse avait une valeur ≤ 10'000 germes/ml
- G-0>10 Nombre d'exploitations sans contestation privée de la charge en germes dans le mois d'analyse; le plus mauvais résultat du premier et dernier échantillon dans le mois d'analyse avait une valeur >10'000 et ≤ 79'000 germes/ml
- G-1C/5M Nombre d'exploitations avec la 1ère contestation de la charge en germes en 5 mois
- G-2C/5M Nombre d'exploitations avec la 2ème contestation de la charge en germes en 5 mois
- G-3C/5M Nombre d'exploitations avec la 3ème contestation de la charge en germes en 5 mois
- G-4C/5M Nombre d'exploitations avec la 4ème contestation de la charge en germes en 5 mois
- G-5C/5M Nombre d'exploitations avec la 5ème contestation et plus de la charge en germes en 5 mois
- G-Total Nombre total d'exploitations évaluées quant à la charge en germes

\* Évaluations et contestations selon la convention (PSL, AILS, Fromarte) du 15.12.2015 sur les modalités des contrats d'achat de lait

- \* F Échantillons provenant de la France (zone franche)
- \*\* FL Échantillons provenant de la Principauté de Liechtenstein

Sources: Suisselab SA Zollikofen, TSM Fiduciaire Sàrl Berne

Lait cru suisse: évaluation de droit privé des résultats du contrôle du lait (lait de vache)																
mars 2024																
Canton	Cellules somatiques (Nombre d'exploitations)															
	Aucune contestation*		1ère contestation*		2ème contestation*		3ème contestation*		4ème contestation*		5ème contestation*		Total évaluations*			
	Z-0≤100	%	C-0>100	%	C-1C/5M	%	C-2C/5M	%	C-3C/5M	%	C-4C/5M	%	C-5C/5M	%	C-Total	%
AG	134	24.06	401	71.99	9	1.62	8	1.44	4	0.72	1	0.18	0	0.00	557	100
AI	102	40.80	132	52.80	14	5.60	2	0.80	0	0.00	0	0.00	0	0.00	250	100
AR	174	47.15	186	50.41	8	2.17	1	0.27	0	0.00	0	0.00	0	0.00	369	100
BE	2'386	54.94	1'822	41.95	85	1.96	34	0.78	13	0.30	2	0.05	1	0.02	4'343	100
BS/BL	88	40.00	128	58.18	1	0.45	2	0.91	1	0.45	0	0.00	0	0.00	220	100
FR	575	48.32	577	48.49	19	1.60	12	1.01	6	0.50	1	0.08	0	0.00	1'190	100
GE	1	25.00	3	75.00	0	0.00	0	0.00	0	0.00	0	0.00	0	0.00	4	100
GL	101	57.71	73	41.71	1	0.57	0	0.00	0	0.00	0	0.00	0	0.00	175	100
GR	261	53.70	217	44.65	5	1.03	3	0.62	0	0.00	0	0.00	0	0.00	486	100
JU	135	38.24	206	58.36	5	1.42	5	1.42	1	0.28	1	0.28	0	0.00	353	100
LU	689	39.97	988	57.31	34	1.97	10	0.58	2	0.12	1	0.06	0	0.00	1'724	100
NE	125	40.06	175	56.09	7	2.24	3	0.96	2	0.64	0	0.00	0	0.00	312	100
NW	103	49.52	102	49.04	2	0.96	1	0.48	0	0.00	0	0.00	0	0.00	208	100
OW	171	47.90	181	50.70	4	1.12	1	0.28	0	0.00	0	0.00	0	0.00	357	100
SG	758	42.20	989	55.07	31	1.73	12	0.67	4	0.22	2	0.11	0	0.00	1'796	100
SH	11	20.37	42	77.78	0	0.00	1	1.85	0	0.00	0	0.00	0	0.00	54	100
SO	119	32.78	232	63.91	6	1.65	2	0.55	4	1.10	0	0.00	0	0.00	363	100
SZ	262	47.99	272	49.82	9	1.65	1	0.18	2	0.37	0	0.00	0	0.00	546	100
TG	228	28.22	552	68.32	19	2.35	5	0.62	1	0.12	3	0.37	0	0.00	808	100
TI	31	36.47	51	60.00	2	2.35	1	1.18	0	0.00	0	0.00	0	0.00	85	100
UR	90	56.60	65	40.88	1	0.63	2	1.26	1	0.63	0	0.00	0	0.00	159	100
VD	275	43.86	325	51.83	14	2.23	9	1.44	4	0.64	0	0.00	0	0.00	627	100
VS	173	55.99	129	41.75	4	1.29	3	0.97	0	0.00	0	0.00	0	0.00	309	100
ZG	83	39.90	121	58.17	3	1.44	1	0.48	0	0.00	0	0.00	0	0.00	208	100
ZH	223	29.27	507	66.54	17	2.23	6	0.79	7	0.92	2	0.26	0	0.00	762	100
<b>Total</b>	<b>7'298</b>	<b>44.87</b>	<b>8'476</b>	<b>52.11</b>	<b>300</b>	<b>1.84</b>	<b>125</b>	<b>0.77</b>	<b>52</b>	<b>0.32</b>	<b>13</b>	<b>0.08</b>	<b>1</b>	<b>0</b>	<b>16'265</b>	<b>100</b>
F*	9	21.95	31	75.61	1	2.44	0	0.00	0	0.00	0	0.00	0	0.00	41	100
FL**	9	23.68	29	76.32	0	0.00	0	0.00	0	0.00	0	0.00	0	0.00	38	100
<b>Total</b>	<b>7'316</b>	<b>44.76</b>	<b>8'536</b>	<b>52.23</b>	<b>301</b>	<b>1.84</b>	<b>125</b>	<b>0.76</b>	<b>52</b>	<b>0.32</b>	<b>13</b>	<b>0.08</b>	<b>1</b>	<b>0.01</b>	<b>16'344</b>	<b>100</b>

**Légende:**

- C-0≤100 Nombre d'exploitations sans contestation privée de la charge en cellules somatiques dans le mois d'analyse; le plus mauvais résultat du premier et dernier échantillon dans le mois d'analyse avait une valeur ≤ 100'000 cellules somatiques/ml
- C-0>100 Nombre d'exploitations sans contestation privée de la charge en cellules somatiques dans le mois d'analyse; le plus mauvais résultat du premier et dernier échantillon dans le mois d'analyse avait une valeur >100'000 et ≤ 349'000 cellules somatiques/ml
- C-1C/5M Nombre d'exploitations avec la 1ère contestation de la charge en cellules somatiques en 5 mois
- C-2C/5M Nombre d'exploitations avec la 2ème contestation de la charge en cellules somatiques en 5 mois
- C-3C/5M Nombre d'exploitations avec la 3ème contestation de la charge en cellules somatiques en 5 mois
- C-4C/5M Nombre d'exploitations avec la 4ème contestation de la charge en cellules somatiques en 5 mois
- C-5C/5M Nombre d'exploitations avec la 5ème contestation de la charge en cellules somatiques en 5 mois
- C-Total Nombre total d'exploitations évaluées quant à la charge en cellules somatiques

\* Évaluations et contestations selon la convention (PSL, ALS, Fromarte) du 15.12.2015 sur les modalités des contrats d'achat de lait

\* F Échantillons provenant de la France (zone franche)  
 \*\* FL Échantillons provenant de la Principauté du Liechtenstein

Sources: Suiselab SA Zollikofen, TSM Fiduciaire Sàrl Berne

Lait cru suisse: évaluation de droit privé des résultats du contrôle du lait (lait de vache) mars 2024								
Canton	Substances inhibitrices (Nombre d'exploitations)							
	Pas de contestation*		1ère contestation*		2ème contestation*		Total évaluations*	
	S.i.-0	%	S.i.-1C/12M	%	S.i.-2C/12M	%	S.i.-Total	%
AG	557	99.82	1	0.18	0	0.00	558	100.00
AI	251	100.00	0	0.00	0	0.00	251	100.00
AR	369	100.00	0	0.00	0	0.00	369	100.00
BE	4'345	99.95	2	0.05	0	0.00	4'347	100.00
BS/BL	220	100.00	0	0.00	0	0.00	220	100.00
FR	1'189	99.92	1	0.08	0	0.00	1'190	100.00
GE	4	100.00	0	0.00	0	0.00	4	100.00
GL	176	100.00	0	0.00	0	0.00	176	100.00
GR	487	100.00	0	0.00	0	0.00	487	100.00
JU	353	100.00	0	0.00	0	0.00	353	100.00
LU	1'724	100.00	0	0.00	0	0.00	1'724	100.00
NE	312	100.00	0	0.00	0	0.00	312	100.00
NW	208	100.00	0	0.00	0	0.00	208	100.00
OW	357	100.00	0	0.00	0	0.00	357	100.00
SG	1'796	99.78	4	0.22	0	0.00	1'800	100.00
SH	54	100.00	0	0.00	0	0.00	54	100.00
SO	363	100.00	0	0.00	0	0.00	363	100.00
SZ	550	100.00	0	0.00	0	0.00	550	100.00
TG	809	99.88	1	0.12	0	0.00	810	100.00
TI	85	100.00	0	0.00	0	0.00	85	100.00
UR	159	100.00	0	0.00	0	0.00	159	100.00
VD	628	99.84	1	0.16	0	0.00	629	100.00
VS	309	99.68	0	0.00	1	0.32	310	100.00
ZG	208	100.00	0	0.00	0	0.00	208	100.00
ZH	762	99.87	1	0.13	0	0.00	763	100.00
<b>Total</b>	<b>16'275</b>	<b>99.93</b>	<b>11</b>	<b>0.07</b>	<b>1</b>	<b>0.01</b>	<b>16'287</b>	<b>100.00</b>
F*	41	100.00	0	0.00	0	0.00	41	100.00
FL**	38	100.00	0	0.00	0	0.00	38	100.00
<b>Total</b>	<b>16'354</b>	<b>99.93</b>	<b>11</b>	<b>0.07</b>	<b>1</b>	<b>0.01</b>	<b>16'366</b>	<b>100.00</b>

**Légende:**

- S.i.-0 Nombre d'exploitations sans détection de substances inhibitrices dans les échantillons du mois d'analyse (pas de contestation privée)
- S.i.-1C/12M Nombre d'exploitations avec la 1ère contestation privée en 12 mois à cause de détection de substances inhibitrices
- S.i.-2C/12M Nombre d'exploitations avec la 2ème contestation privée en 12 mois à cause de détection de substances inhibitrices
- S.i.-Total Nombre total d'exploitations évaluées quant à la détection de substances inhibitrices

\* Évaluations et contestations selon la convention (PSL, AILS, Fromarte) du 15.12.2015 sur les modalités des contrats d'achat de lait

- \* F Échantillons provenant de la France (zone franche)
- \*\* FL Échantillons provenant de la Principauté du Liechtenstein

Sources: Suisselab SA Zollikofen, TSM Fiduciaire Sàrl Berne

Lait cru suisse: évaluation de droit privé des résultats du contrôle du lait (lait de vache) mars 2024								
Canton	Point de congélation (Nombre d'exploitations)							
	Pas de contestation*		Contestation sans sanction*		Contestation avec sanction*		Total évaluations*	
	PG-0	%	PG-C	%	PG-CS	%	PG-Total	%
AG	508	91.20	34	6.10	15	2.69	557	100
AI	230	92.00	13	5.20	7	2.80	250	100
AR	356	96.48	6	1.63	7	1.90	369	100
BE	4'113	94.70	143	3.29	87	2.00	4'343	100
BS/BL	199	90.87	13	5.94	7	3.20	219	100
FR	1'110	93.20	49	4.11	30	2.52	1'191	100
GE	4	100.00	0	0.00	0	0.00	4	100
GL	167	94.89	3	1.70	6	3.41	176	100
GR	459	94.44	16	3.29	11	2.26	486	100
JU	311	88.10	25	7.08	17	4.82	353	100
LU	1'604	93.04	76	4.41	44	2.55	1'724	100
NE	296	94.87	12	3.85	4	1.28	312	100
NW	193	92.79	10	4.81	5	2.40	208	100
OW	338	94.68	15	4.20	4	1.12	357	100
SG	1'686	93.93	63	3.51	46	2.56	1'795	100
SH	49	90.74	5	9.26	0	0.00	54	100
SO	324	89.26	17	4.68	22	6.06	363	100
SZ	527	96.17	10	1.82	11	2.01	548	100
TG	751	92.95	43	5.32	14	1.73	808	100
TI	79	92.94	1	1.18	5	5.88	85	100
UR	154	96.86	0	0.00	5	3.14	159	100
VD	573	91.24	32	5.10	23	3.66	628	100
VS	300	97.09	4	1.29	5	1.62	309	100
ZG	200	96.15	4	1.92	4	1.92	208	100
ZH	710	93.18	35	4.59	17	2.23	762	100
<b>Total</b>	<b>15'241</b>	<b>93.69</b>	<b>629</b>	<b>3.87</b>	<b>396</b>	<b>2.43</b>	<b>16'268</b>	<b>100</b>
F*	40	97.56	0	0.00	1	2.44	41	100
FL**	36	94.74	1	2.63	1	2.63	38	100
<b>Total</b>	<b>15'317</b>	<b>93.70</b>	<b>630</b>	<b>3.85</b>	<b>398</b>	<b>2.43</b>	<b>16'347</b>	<b>100</b>

**Légende:**

- PG-0 Nombre d'exploitations sans contestation privée du point de congélation dans le premier du mois d'analyse, résultat  $\leq -0.520$  °C
- PG-C Nombre d'exploitations avec contestation privée du point de congélation, sans sanctions, et dernier échantillon résultat entre  $> -0.520$  °C et  $< -0.516$  °C
- PG-CS Nombre d'exploitations avec contestation privée du point de congélation, avec sanction, résultat  $\geq -0.516$  °C
- PG-Total Nombre total d'exploitations évaluées quant au point de congélation

\* Évaluations et contestations selon la convention (PSL, AILS, Fromarte) du 15.12.2015 sur les modalités des contrats d'achat de lait. À partir du 01.11.2020 sous considération des valeurs d'adaptations pour le critère « point de congélation »

- \* F Échantillons provenant de la France (zone franche)
- \*\* FL Échantillons provenant de la Principauté du Liechtenstein

Sources: Suiselab SA Zollikofen, TSM Fiduciaire Sàrl Berne

**Q75 plus 4m°C: -0.518**

valeur statistique calculée sur la base des valeurs supérieures des deux échantillons par mois et exploitation.

Lait cru suisse: déductions et suppléments de droit privé* (lait de vache) mars 2024								
Canton	Déduction/supplément* (Nombre d'exploitations)							
	Supplément	%	± 0	%	Déduction	%	Total	%
AG	107	19.21	420	75.40	30	5.39	557	100
AI	85	33.86	150	59.76	16	6.37	251	100
AR	162	43.90	198	53.66	9	2.44	369	100
BE	2'094	48.19	2'077	47.80	174	4.00	4'345	100
BS/BL	73	33.18	139	63.18	8	3.64	220	100
FR	505	42.44	633	53.19	52	4.37	1'190	100
GE	1	25.00	3	75.00	0	0.00	4	100
GL	91	51.70	83	47.16	2	1.14	176	100
GR	234	48.05	241	49.49	12	2.46	487	100
JU	109	30.88	222	62.89	22	6.23	353	100
LU	607	35.21	1'051	60.96	66	3.83	1'724	100
NE	101	32.37	195	62.50	16	5.13	312	100
NW	94	45.19	110	52.88	4	1.92	208	100
OW	148	41.46	197	55.18	12	3.36	357	100
SG	681	37.90	1'055	58.71	61	3.39	1'797	100
SH	8	14.81	45	83.33	1	1.85	54	100
SO	95	26.17	253	69.70	15	4.13	363	100
SZ	230	41.82	307	55.82	13	2.36	550	100
TG	200	24.72	577	71.32	32	3.96	809	100
TI	27	31.76	54	63.53	4	4.71	85	100
UR	82	51.57	70	44.03	7	4.40	159	100
VD	224	35.67	367	58.44	37	5.89	628	100
VS	143	46.28	154	49.84	12	3.88	309	100
ZG	79	37.98	124	59.62	5	2.40	208	100
ZH	195	25.59	530	69.55	37	4.86	762	100
<b>Total</b>	<b>6'375</b>	<b>39.17</b>	<b>9'255</b>	<b>56.86</b>	<b>647</b>	<b>3.97</b>	<b>16'277</b>	<b>100</b>
F*	5	12.20	33	80.49	3	7.32	41	100
FL**	4	10.53	33	86.84	1	2.63	38	100
<b>Total</b>	<b>6'384</b>	<b>39.03</b>	<b>9'321</b>	<b>56.99</b>	<b>651</b>	<b>3.98</b>	<b>16'356</b>	<b>100</b>

## Legende:

Supplément Exigences de bases remplies pour l'octroi du supplément de 0.5 centimes, sans prise en considération des exigences spécifiques pour le lait de non-ensilage (nombre d'exploitations)

± 0 Nombre d'exploitations sans droit au supplément et sans déduction dans le mois analysé

Déduction Nombre total des exploitations évaluées dans le mois analysé

Total Nombre total des exploitations avec déduction dans le mois analysé

\* Évaluations et contestations selon la convention (PSL, AILS, Fromarte) du 15.12.2015 sur les modalités des contrats d'achat de lait. À partir du 01.11.2020 sous considération des valeurs d'adaptations pour le critère « point de congélation »

\* F Échantillons provenant de la France (zone franche)

\*\* FL Échantillons provenant de la Principauté du Liechtenstein

Sources: SuisseLab SA Zollikofen, TSM Fiduciaire Sàrl Berne

Composition du lait de vache par canton (page 1 : d'Argovie à Schaffhouse)

Canton	Composants	janv. g/kg	févr g/kg	mars g/kg	avril g/kg	mai g/kg	juin g/kg	juil. g/kg	août g/kg	sept. g/kg	oct. g/kg	nov. g/kg	déc. g/kg	Moyenne g/kg
Argovie	Matière grasse	44.9	43.6	43.1										43.9
	Protéine	34.7	33.9	33.8										34.1
	<b>Total</b>	<b>79.6</b>	<b>77.5</b>	<b>76.9</b>										<b>78.0</b>
Appenzell Rhodes-Extérieures	Matière grasse	42.0	41.2	41.3										41.5
	Protéine	34.9	34.5	34.5										34.6
	<b>Total</b>	<b>76.9</b>	<b>75.7</b>	<b>75.8</b>										<b>76.1</b>
Appenzell Rhodes-Intérieures	Matière grasse	42.5	42.1	42.1										42.2
	Protéine	34.5	34.2	34.4										34.4
	<b>Total</b>	<b>77.0</b>	<b>76.3</b>	<b>76.5</b>										<b>76.6</b>
Bâle-Campagne	Matière grasse	44.8	43.3	43.3										43.8
	Protéine	34.1	32.9	33.0										33.3
	<b>Total</b>	<b>78.9</b>	<b>76.2</b>	<b>76.3</b>										<b>77.1</b>
Berne	Matière grasse	43.7	42.5	42.6										42.9
	Protéine	33.9	33.3	33.4										33.5
	<b>Total</b>	<b>77.6</b>	<b>75.8</b>	<b>76.0</b>										<b>76.5</b>
Fribourg	Matière grasse	41.8	40.7	40.5										41.0
	Protéine	33.5	32.9	33.0										33.1
	<b>Total</b>	<b>75.3</b>	<b>73.6</b>	<b>73.5</b>										<b>74.1</b>
Genève	Matière grasse	43.3	41.4	40.8										41.8
	Protéine	35.7	34.5	35.0										35.1
	<b>Total</b>	<b>79.0</b>	<b>75.9</b>	<b>75.8</b>										<b>76.9</b>
Glaris	Matière grasse	40.0	39.4	39.6										39.7
	Protéine	32.6	32.4	32.6										32.5
	<b>Total</b>	<b>72.6</b>	<b>71.8</b>	<b>72.2</b>										<b>72.2</b>
Grisons	Matière grasse	39.3	39.1	39.4										39.3
	Protéine	32.3	32.3	32.8										32.5
	<b>Total</b>	<b>71.6</b>	<b>71.4</b>	<b>72.2</b>										<b>71.7</b>
Jura	Matière grasse	42.6	41.3	41.3										41.7
	Protéine	33.9	33.3	33.4										33.5
	<b>Total</b>	<b>76.5</b>	<b>74.6</b>	<b>74.7</b>										<b>75.3</b>
Lucerne	Matière grasse	43.5	42.5	42.2										42.7
	Protéine	34.7	34.1	34.0										34.3
	<b>Total</b>	<b>78.2</b>	<b>76.6</b>	<b>76.2</b>										<b>77.0</b>
Neuchâtel	Matière grasse	41.6	40.8	40.8										41.1
	Protéine	33.8	33.3	33.5										33.5
	<b>Total</b>	<b>75.4</b>	<b>74.1</b>	<b>74.3</b>										<b>74.6</b>
Nidwald	Matière grasse	42.0	41.0	40.7										41.2
	Protéine	34.4	33.5	33.6										33.8
	<b>Total</b>	<b>76.4</b>	<b>74.5</b>	<b>74.3</b>										<b>75.1</b>
Obwald	Matière grasse	41.8	41.0	40.9										41.2
	Protéine	34.3	33.7	33.7										33.9
	<b>Total</b>	<b>76.1</b>	<b>74.7</b>	<b>74.6</b>										<b>75.1</b>
Schaffhouse	Matière grasse	45.0	44.0	44.1										44.4
	Protéine	34.5	33.9	33.9										34.1
	<b>Total</b>	<b>79.5</b>	<b>77.9</b>	<b>78.0</b>										<b>78.5</b>

Sources: Suissselab SA Zollikofen, TSM Fiduciaire Sàrl Berne

Les données déterminées sont issues de tous les prélèvements (échantillonnage automatique ou manuel), effectués dans le cadre du contrôle de qualité du lait (valeur médiane).

Composition du lait de vache par canton (page 2 : de Schwyz à Zurich)

Canton	Composants	janv. g/kg	févr. g/kg	mars g/kg	avril g/kg	mai g/kg	juin g/kg	juil. g/kg	août g/kg	sept. g/kg	oct. g/kg	nov. g/kg	déc. g/kg	Moyenne g/kg
Schwyz	Matière grasse	42.4	41.5	41.3										41.7
	Protéine	34.7	34.1	33.9										34.2
	<b>Total</b>	<b>77.1</b>	<b>75.6</b>	<b>75.2</b>										<b>76.0</b>
Soleure	Matière grasse	45.3	43.8	43.6										44.2
	Protéine	34.4	33.6	33.5										33.8
	<b>Total</b>	<b>79.7</b>	<b>77.4</b>	<b>77.1</b>										<b>78.1</b>
Saint-Gall	Matière grasse	42.4	41.3	41.3										41.7
	Protéine	34.7	34.1	34.2										34.3
	<b>Total</b>	<b>77.1</b>	<b>75.4</b>	<b>75.5</b>										<b>76.0</b>
Tessin	Matière grasse	39.4	39.2	39.0										39.2
	Protéine	32.8	32.3	32.6										32.6
	<b>Total</b>	<b>72.2</b>	<b>71.5</b>	<b>71.5</b>										<b>71.7</b>
Thurgovie	Matière grasse	43.3	41.9	41.8										42.3
	Protéine	34.7	34.0	34.0										34.2
	<b>Total</b>	<b>78.0</b>	<b>75.9</b>	<b>75.8</b>										<b>76.6</b>
Uri	Matière grasse	41.1	40.4	40.6										40.7
	Protéine	33.4	33.4	33.7										33.5
	<b>Total</b>	<b>74.5</b>	<b>73.8</b>	<b>74.3</b>										<b>74.2</b>
Vaud	Matière grasse	40.9	40.1	39.9										40.3
	Protéine	33.9	33.3	33.4										33.5
	<b>Total</b>	<b>74.8</b>	<b>73.4</b>	<b>73.3</b>										<b>73.8</b>
Valais	Matière grasse	38.1	38.0	38.0										38.0
	Protéine	32.2	32.3	32.7										32.4
	<b>Total</b>	<b>70.3</b>	<b>70.3</b>	<b>70.7</b>										<b>70.4</b>
Zoug	Matière grasse	43.0	41.8	41.7										42.2
	Protéine	34.8	34.0	33.8										34.2
	<b>Total</b>	<b>77.8</b>	<b>75.8</b>	<b>75.5</b>										<b>76.4</b>
Zurich	Matière grasse	44.0	42.8	42.5										43.1
	Protéine	34.6	33.8	33.9										34.1
	<b>Total</b>	<b>78.6</b>	<b>76.6</b>	<b>76.4</b>										<b>77.2</b>
Moyenne	Matière grasse	42.8	41.8	41.7										42.1
Suisse	Protéine	34.2	33.5	33.6										33.8
	<b>Total</b>	<b>77.0</b>	<b>75.3</b>	<b>75.3</b>										<b>75.9</b>
	Moyenne Suisse	Matière grasse	42.4	42.6	42.1	41.7	41.2	40.6	40.5	40.6	40.7	41.1	42.6	43.3
Année précédente	Protéine	34.3	34.1	33.8	33.8	33.6	32.7	32.4	32.8	33.4	34.3	34.8	34.7	33.7
	<b>Total</b>	<b>76.7</b>	<b>76.7</b>	<b>75.9</b>	<b>75.5</b>	<b>74.8</b>	<b>73.3</b>	<b>72.9</b>	<b>73.4</b>	<b>74.1</b>	<b>75.4</b>	<b>77.4</b>	<b>78.0</b>	<b>75.3</b>
	France (Zone franche)	Matière grasse	42.4	41.3	41.2									41.6
	Protéine	35.5	34.8	35.0										35.1
	<b>Total</b>	<b>77.9</b>	<b>76.1</b>	<b>76.2</b>										<b>76.7</b>
Principauté du Liechtenstein	Matière grasse	43.7	42.3	42.2										42.7
	Protéine	34.3	33.5	32.8										33.5
	<b>Total</b>	<b>78.0</b>	<b>75.8</b>	<b>75.0</b>										<b>76.2</b>
Moyenne	Matière grasse	42.8	41.8	41.7										42.1
Total	Protéine	34.2	33.5	33.6										33.8
	<b>Total</b>	<b>77.0</b>	<b>75.3</b>	<b>75.3</b>										<b>75.9</b>
	Moyenne Suisse	Matière grasse	42.4	42.6	42.1	41.7	41.1	40.6	40.5	40.6	40.7	41.1	42.6	43.3
Année précédente	Protéine	34.3	34.1	33.8	33.8	33.6	32.7	32.4	32.8	33.4	34.3	34.8	34.8	33.7
	<b>Total</b>	<b>76.7</b>	<b>76.7</b>	<b>75.9</b>	<b>75.5</b>	<b>74.7</b>	<b>73.3</b>	<b>72.9</b>	<b>73.4</b>	<b>74.1</b>	<b>75.4</b>	<b>77.4</b>	<b>78.1</b>	<b>75.3</b>

Sources: SuisseLab SA Zollikofen, TSM Fiduciaire Sàrl Berne

Les données déterminées sont issues de tous les prélèvements (échantillonnage automatique ou manuel), effectués dans le cadre du contrôle de qualité du lait (valeur médiane).

**Contrôle du lait provenant d'autres mammifères (bufflonne, brebis, chèvre)**

Valeurs statistiques [sur la base de tous les résultats individuels\*]

mars 2024

Germes	Nombre d'échantillons	Moyenne	Écart type	5%- quantile	10%-quantile	Médian	90%-quantile	95%-quantile
		1'000 germes/ml	1'000 germes/ml	1'000 germes/ml	1'000 germes/ml	1'000 germes/ml	1'000 germes/ml	1'000 germes/ml
	376	100	645	2	4	11	63	201

Répartition "nombre de germes" / Indications en 1'000 germes / ml de tous les résultats individuels\*

mars 2024

De - à	1 - 9	10 - 49	50 - 99	100 - 199	200 - 299	300 - 399	400 - 499	500 - 999	1'000 - 1'499	1'500 - 1'999	2'000 - 2'999	>= 3'000	Total résultats individuels
Nombre	164	163	20	10	5	2	3	4	0	1	1	3	376
%	43.62	43.35	5.32	2.66	1.33	0.53	0.80	1.06	0.00	0.27	0.27	0.80	100

Substances inhibitrices de tous les résultats individuels\*

mars 2024

	Nombre	%
Sans détection de substances inhibitrices	380	99.74
Avec détection de substances inhibitrices	1	0.26
<b>Total évaluations</b>	<b>381</b>	<b>100.00</b>

\* Ont été pris en compte tous les échantillons, pour lesquels le critère d'analyse considéré a été analysé. Suisse, sans France (lait de zone franche) et sans lait la Principauté du Liechtenstein.

Sources: Suisselab SA Zollikofen, TSM Fiduciaire Sàrl Berne