

Statistiques mensuelles du marché du lait

avril 2024

date de publication:
Berne, 11. Juni 2024

1 - Production / mise en valeur du lait

- 1.1 Production laitière mensuelle
- 1.2 Mise en valeur selon l'équivalent-lait
- 1.3 Mise en valeur selon l'équivalent-lait / année précédente (graphique)

2 - Fabrication de produits laitiers

- 2.1 Production fromagère mensuelle et cumulée
- 2.2 Production fromagère mensuelle et cumulée année précédente
- 2.3 Production fromagère (graphiques)
- 2.4 Production de lait de consommation / Production de beurre
- 2.5 Spécialités laitières
- 2.6 Poudre de lait et lait condensé

3 - Exportation

- 3.1 Exportations de fromage par produit/groupe de produits
- 3.2 Exportations de fromage par pays
- 3.3 Exportations de fromage par pays, mois de l'année précédente
- 3.4 Exportations de fromage par pays, cumulées
- 3.5 Exportations de fromage par pays, cumulées, année précédente
- 3.6 + 3.7 Total des exportations / sortes principales, 3 années (graphiques)
- 3.8 Pourcentage des exportations par variété (graphiques)
- 3.9 Exportations autres produits laitiers

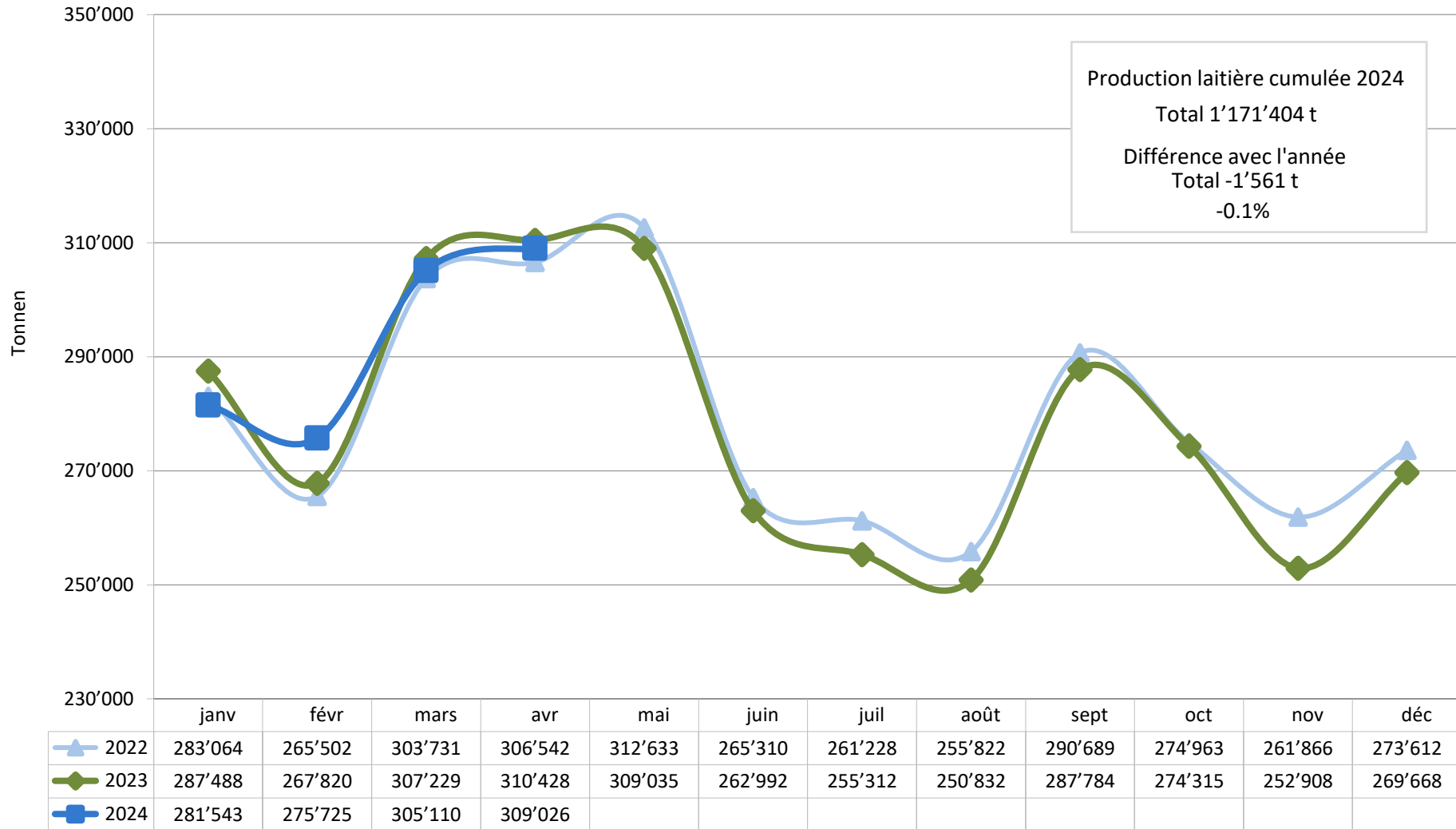
4 - Importations de fromage

- 4.1 Importations de fromage par produit/groupe de produits
- 4.2 Importations de fromage par pays fournisseur
- 4.3 Importations de fromage par pays fournisseur, mois de l'année précédente
- 4.4 Importations cumulées de fromage par pays fournisseur
- 4.5 Importations cumulées de fromage par pays fournisseur, année précédente
- 4.6 + 4.7 Total des importations / par groupe de produits, 3 années (graphiques)
- 4.8 Importations autres produits laitiers

5 - Contrôle du lait

- 5.1 Valeurs statistiques, Distribution nombre de germes / cellules / point de congélation
- 5.2 Evaluation de droit public: germes
- 5.3 Evaluation de droit public: cellules somatiques
- 5.4 Évaluation de droit public: substances inhibitrices
- 5.5 Evaluation de droit public: suspensions de livraison de lait
- 5.6 Evaluation de droit privé: germes
- 5.7 Evaluation de droit privé: cellules somatiques
- 5.8 Evaluation de droit privé: substances inhibitrices
- 5.9 Evaluation de droit privé: point de congélation
- 5.10 Evaluation de droit privé: déduction/supplément
- 5.11 + 5.12 Composition du lait par canton
- 5.13 Contrôle du lait provenant d'autres mammifères (bufflonne, brebis, chèvre)

Production laitière mensuelle en 2024 (Lait de la zone franche et lait du Liechtenstein inclus)



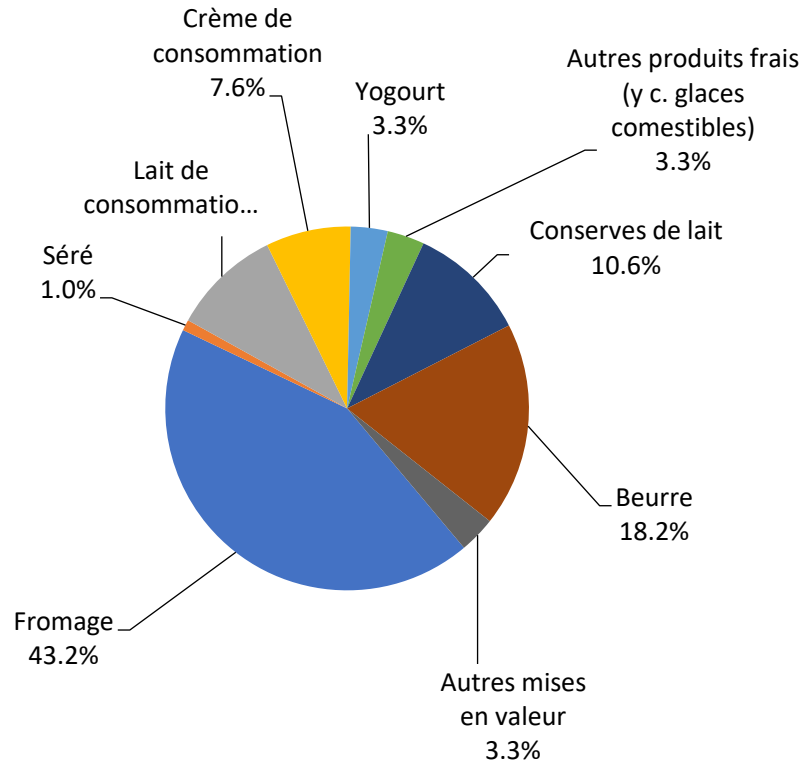
Mise en valeur du lait en équivalents-lait

	Mise en valeur mensuelle		Différence par rapport au même mois de l'année		Mise en valeur cumulée		Différence par rapport à la même période de l'année précédente	
	<i>avril 2023</i>	<i>avril 2024</i>		(%)	<i>janv. - avr. 2023</i>	<i>janv. - avr. 2024</i>		(%)
Mise en valeur (t):								
Fromage	126'604	133'490	6'886	5.4	483'458	490'897	7'439	1.5
Séré	2'543	2'982	439	17.3	10'706	11'561	855	8.0
Lait de consommation	29'059	29'972	913	3.1	118'667	119'752	1'085	0.9
Crème de consommation	22'121	23'382	1'261	5.7	94'452	93'605	-847	-0.9
Yogourt	9'422	10'145	723	7.7	39'474	40'466	992	2.5
Autres produits frais (y c. glaces comestib)	9'467	10'218	751	7.9	38'068	39'533	1'465	3.8
Conserves de lait	39'369	32'633	-6'736	-17.1	136'741	120'396	-16'345	-12.0
Beurre	55'506	56'159	653	1.2	205'188	212'696	7'508	3.7
Autres mises en valeur	16'337	10'045	-6'292	-38.5	46'211	42'498	-3'713	-8.0
Total	310'428	309'026	-1'402	-0.5	1'172'965	1'171'404	-1'561	-0.1

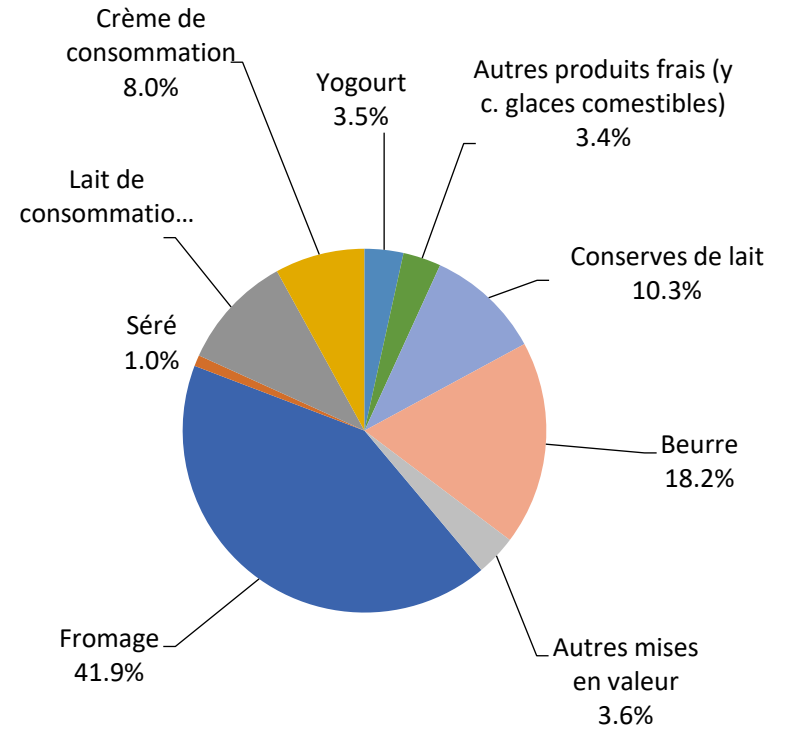
Un équivalent-lait correspond à la teneur en protéine et en matière grasse d'un kilo de lait (fraction protéique = 0.45 EL; fraction butyrique = 0.55 EL)

- Exemple 1 kg lait entier past./UHT = 0,45 protéine + 0.55 matière grasse = 1.00 équivalent-lait
 1 kg lait écrémé past./UHT = 0.45 protéine + 0.05 matière grasse = 0.50 équivalent-lait
 1 kg crème entière past./UHT = 0.30 protéine + 4.80 matière grasse = 5.10 équivalents-lait

Mise en valeur du lait en équivalents-lait avr. 2024
Total 309'026 tonnes de lait



Mise en valeur du lait en équivalents-lait janv. - avr. 2024
Total 1'171'404 tonnes de lait



Production fromagère 2024 cumulée avec comparaison année précédente

(t)	janv.	févr.	mars	avril	mai	juin	juillet	août	sept.	oct.	nov.	déc.	Cumul		Différence	
													2023	2024	période année précédente	(%)
Séré	1'718	1'582	1'784	1'738									6'317	6'822	505	8.0
Mozzarella	2'075	1'900	2'195	2'288									8'149	8'458	309	3.8
Mascarpone	43	45	62	50									185	200	15	8.1
Autres fromages frais	1'347	1'269	1'491	1'553									5'669	5'660	-9	-0.2
Total fromages frais	5'183	4'796	5'532	5'629									20'320	21'140	820	4.0
Fromage à croûte fleurie, maigre, 1/4 gras													0		0	0.0
Fromage à croûte fleurie, 1/2 gras à gras	63	61	57	61									241	242	1	0.4
Fromage à croûte fleurie, crème	124	124	121	108									473	477	4	0.8
Bleu, fromage à pâte persillée	2	3	2	1									9	8	-1	-11.1
Tomme	150	143	173	178									608	644	36	5.9
Vacherin Mont-d'Or AOP	58	27	1	0									80	86	6	7.5
Autres fromages à pâte molle, maigres, 1/4 gras	1	1	1	1									4	4	0	0.0
Autres fromages à pâte molle, 1/2 gras à gras	80	69	77	72									283	298	15	5.3
Autres fromages à pâte molle, crème	30	21	23	27									91	101	10	11.0
Total fromage à pâte molle	508	449	455	448									1'789	1'860	71	4.0
Appenzeller*	637	602	721	717									2'356	2'677	321	13.6
Tilsit	248	190	196	212									703	846	143	20.3
Fromage du Valais / Raclette du Valais AOP	229	227	237	240									907	933	26	2.9
Raclette Suisse	1'262	993	1'239	1'350									4'627	4'844	217	4.7
Vacherin fribourgeois AOP	185	158	168	196									744	707	-37	-5.0
Tête de Moine AOP	240	215	171	222									811	848	37	4.6
Fromage du Jura	65	72	66	51									263	254	-9	-3.4
Fromage des vigneron	1	2	1	3									10	7	-3	-30.0
Mutschli	50	53	54	48									211	205	-6	-2.8
Fromage d'alpage à pâte mi-dure	0	0	0	0									0	0	0	0.0
Fromage de montagne des Grisons	94	86	89	83									350	352	2	0.6
Fromages de montagne	197	192	216	265									874	870	-4	-0.5
St. Paulin Suisse	15	13	16	15									67	59	-8	-11.9
Edam suisse	2	1	2	1									8	6	-2	-25.0
Fromage affiné à froid	5	10	30	29									116	74	-42	-36.2
Fromage à pâte mi-dure persillée	11	12	14	14									51	51	0	0.0
Fromage semi - préparé	64	59	66	87									309	276	-33	-10.7
Fromage industriel	700	777	785	963									2'246	3'225	979	43.6
Autres fromages à pâte mi-dure, maigre, 1/4 gras	71	47	45	70									323	233	-90	-27.9
Autres fromages à pâte mi-dure, 1/2 gras à gras	934	877	978	1'025									3'930	3'814	-116	-3.0
Autres fromages à pâte mi-dure, crème	651	643	672	688									2'252	2'654	402	17.9
Total fromage à pâte mi-dure	5'661	5'229	5'766	6'279									21'158	22'935	1'777	8.4
Emmentaler AOP	1'098	1'054	1'073	1'039									4'817	4'264	-553	-11.5
Switzerland Swiss	521	503	566	585									2'202	2'175	-27	-1.2
Gruyère AOP	2'429	2'383	2'661	2'968									10'801	10'441	-360	-3.3
Fromage d'alpage à pâte dure	0	0	0	0									0	0	0	0.0
Autres fromages à pâte dure, maigre, 1/4 gras	235	226	350	334									937	1'145	208	22.2
Autres fromages à pâte dure, 1/2 gras à gras	525	481	523	475									2'125	2'004	-121	-5.7
Autres fromages à pâte dure, crème	11	4	10	16									36	41	5	13.9
Total fromage à pâte dure	4'819	4'651	5'183	5'417									20'918	20'070	-848	-4.1
Sbrinz AOP	133	142	155	156									555	586	31	5.6
Total fromage à pâte extra-dure	133	142	155	156									555	586	31	5.6
Fromage pur chèvre	56	66	94	107									329	323	-6	-1.8
Fromage pur brebis	28	32	38	42									151	140	-11	-7.3
Fromage pur bufflonne	21	11	14	13									81	59	-22	-27.2
Total produits spéciaux	105	109	146	162									561	522	-39	-7.0
Total	16'409	15'376	17'237	18'091									65'301	67'113	1'812	2.8

* y c. spécialités locales

** y c. fromage industriel, spécialités locales

Production fromagère 2023

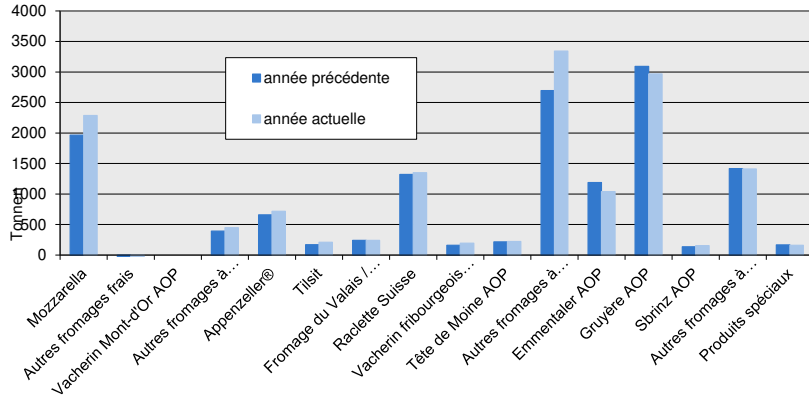
(t)	janv.	févr.	mars	avril	mai	juin	juillet	août	sept.	oct.	nov.	déc.	Cumul 2023
Séré	1'577	1'506	1'818	1'416	1'746	1'649	1'478	1'668	1'568	1'545	1'576	1'465	19'012
Mozzarella	1'944	1'888	2'351	1'966	2'427	2'461	2'229	2'303	2'043	2'015	1'998	1'824	25'449
Mascarpone	42	39	60	44	51	48	44	45	43	44	47	79	586
Autres produits frais	1'452	1'343	1'546	1'328	1'515	1'336	1'230	1'266	1'207	1'280	1'236	1'135	15'874
Total fromages frais	5'015	4'776	5'775	4'754	5'739	5'494	4'981	5'282	4'861	4'884	4'857	4'503	60'921
Fromage à croûte fleurie, maigre à 1/4 gras	0												0
Fromage à croûte fleurie, 1/2 gras à gras	67	52	68	54	64	57	61	63	60	67	61	52	726
Fromage à croûte fleurie, crème	118	116	134	105	107	100	110	132	140	182	141	108	1'493
Bleu, fromage à pâte persillée	2	2	3	2	2	2	4	4	3	3	4	2	33
Tomme	141	138	190	139	194	195	170	170	151	151	160	128	1'927
Vacherin Mont-d'Or AOP	53	25	2	0	0	0	0	54	105	92	97	73	501
Autres fromages à croûte fleurie, maigres à 1/4	1	1	1	1	1	1	1	1	2	2	1	1	14
Autres fromages à croûte fleurie, 1/2 gras à g	73	64	77	69	76	68	68	81	82	89	82	66	895
Autres fromages à croûte fleurie, crème	28	17	23	23	23	17	28	22	22	31	32	18	284
Total fromage à pâte molle	483	415	498	393	467	440	442	527	565	617	578	448	5'873
Appenzeller*	561	534	603	658	675	729	663	743	628	625	632	696	7'747
Tilsiter	169	161	203	170	182	201	166	170	224	226	211	228	2'311
Fromage du Valais / Raclette du Valais AOP	217	205	243	242	245	163	101	86	430	212	159	208	2'511
Raclette Suisse	1'086	977	1'243	1'321	1'637	1'619	1'536	1'653	1'609	1'504	1'265	1'261	16'711
Vacherin fribourgeois AOP	217	181	186	160	206	221	289	307	373	316	276	190	2'922
Tête de Moine AOP	241	191	161	218	264	270	296	308	294	288	246	271	3'048
Fromage du Jura	63	68	74	58	57	35	35	36	32	34	41	41	574
Winzerkäse	2	2	4	2	1	2	2	0	2	4	2	1	23
Mutschli	47	55	61	48	57	60	47	69	147	77	63	55	786
Fromage d'alpage à pâte mi-dure	0	0	0	0	13	59	61	153	1'731	116	9	0	2'142
Fromage de montagne des Grisons	93	80	91	86	95	62	38	22	37	61	71	90	826
Fromages de montagne, à la coupe	221	195	245	213	237	159	141	141	156	160	179	175	2'222
St. Paulin Suisse	15	15	21	16	23	18	18	18	19	19	25	16	223
Edam suisse	2	2	2	2	2	4	3	1	2	2	5	2	29
Fromage affiné à froid	26	27	33	30	30	20	11	8	18	7	4	5	219
Fromage à pâte mi-dure persillée	11	14	15	11	21	23	5	7	26	13	16	13	175
Fromage semi - préparé	45	99	101	64	65	62	68	39	75	58	82	66	824
Fromage industriel	574	541	568	563	539	415	544	494	455	747	781	694	6'915
Autres fromages à pâte mi-dure, maigre à 1/4	58	65	108	92	38	7	7	22	9	32	45	40	523
Autres fromages à pâte mi-dure, 1/2 gras à gr	1'057	894	1'029	950	954	757	809	798	942	1'061	925	869	11'045
Autres fromages à pâte mi-dure, crème	551	518	622	561	571	533	498	492	552	564	631	570	6'663
Total fromage à pâte mi-dure	5'256	4'824	5'613	5'465	5'912	5'419	5'337	5'567	7'761	6'126	5'668	5'491	68'439
Emmentaler AOP	1'239	1'155	1'235	1'188	1'274	1'025	1'047	1'067	1'068	1'092	1'007	994	13'391
Switzerland Swiss	491	560	583	568	631	574	451	449	470	437	389	395	5'998
Gruyère AOP	2'601	2'405	2'704	3'091	3'031	2'401	2'225	1'993	2'213	2'300	2'037	2'343	29'344
Fromage d'alpage à pâte dure					10	42	34	174	1'217	268	25		1'770
Autres fromages à pâte dure, maigre à 1/4 gras	184	173	262	318	266	237	78	69	73	182	172	270	2'284
Autres fromages à pâte dure, 1/2 gras à gras	532	447	622	524	486	439	410	396	445	519	418	483	5'721
Autres fromages à pâte dure, crème	10	8	10	8	9	22	22	18	21	31	21	25	205
Total fromage à pâte dure	5'057	4'748	5'416	5'697	5'707	4'740	4'267	4'166	5'507	4'829	4'069	4'510	58'713
Sbrinz AOP	128	143	149	135	165	144	91	85	101	123	140	123	1'532
Total fromage à pâte extra-dure	128	143	149	135	165	144	91	85	101	140	128	123	1'532
Fromage pur chèvre	54	65	101	109	119	101	89	87	173	95	64	52	1'109
Fromage pur brebis	29	33	44	45	49	38	29	23	26	26	20	22	384
Fromage pur bufflonne	18	18	33	12	20	29	24	34	32	13	34	22	289
Total produits spéciaux	101	116	178	166	188	168	142	144	231	134	118	96	1'782
Total	16'040	15'022	17'629	16'610	18'178	16'405	15'260	15'771	19'026	16'730	15'418	15'171	197'260

* y.c. spécialités locales

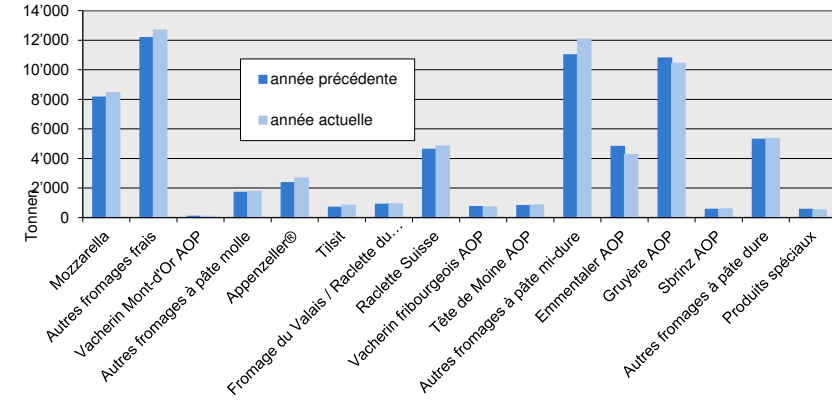
** y.c. fromage industriel, spécialités locales

Production fromagère

avril 2024 en comparaison avec le même mois de l'année précédente

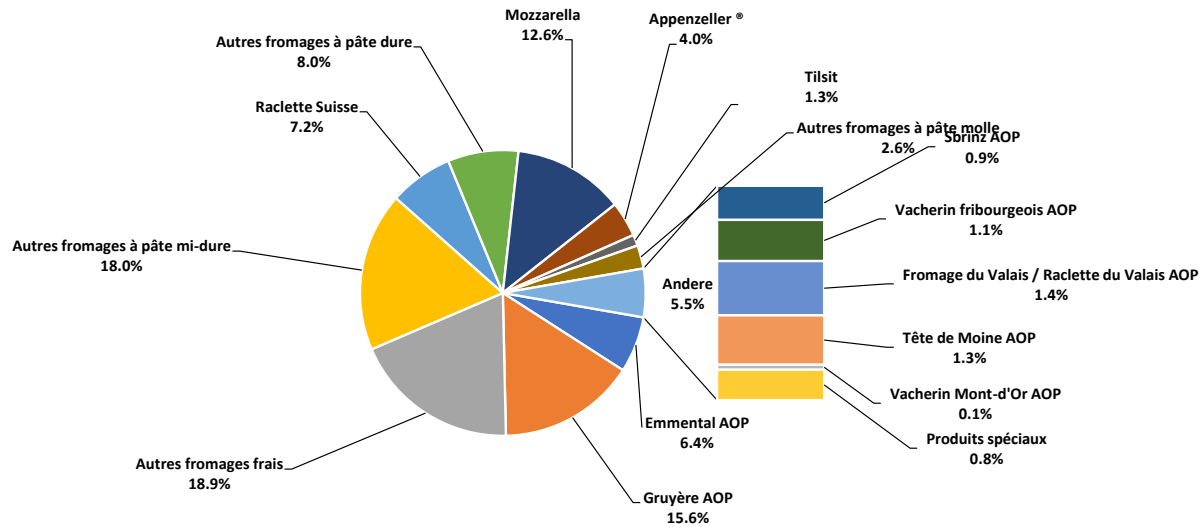


Cumulée par rapport à la même période de l'année précédente janvier - avril 2024



janvier - avril 2024

Total 67'113 tonnes



Production de lait de consommation

Variété de lait (t)	Production mensuelle		Différence par rapport au même mois de l'année précédente		Production cumulée		Différence par rapport à la même période de l'année précédente	
	avril 2023	avril 2024		(%)	janv. - avr. 2023	janv. - avr. 2024		(%)
Lait cru	739	717	-22	-3.0	1'782	1'745	-37	-2.1
Lait past. enrichi en matière grasse	2	3	1	50.0	12	11	-1	-8.3
Lait UHT enrichi en matière grasse	22	22	0	0.0	106	101	-5	-4.7
Lait entier past.	2'867	2'988	121	4.2	12'461	12'313	-148	-1.2
Lait entier UHT	1'323	1'309	-14	-1.1	4'915	5'045	130	2.6
Lait entier standardisé pasteurisé, 3.5%	2'687	2'887	200	7.4	11'776	11'908	132	1.1
Lait entier standardisé UHT, 3.5%	12'266	12'877	611	5.0	47'983	49'377	1'394	2.9
Lait partiellement écrémé past.	4'004	4'127	123	3.1	17'162	16'880	-282	-1.6
Lait partiellement écrémé UHT	9'253	8'901	-352	-3.8	39'937	39'242	-695	-1.7
Lait écrémé past.	28	307	279	996.4	114	1'300	1'186	1040.4
Lait écrémé UHT	543	480	-63	-11.6	2'196	2'097	-99	-4.5
Total lait de consommation	33'734	34'618	884	2.6	138'444	140'019	1'575	1.1

Production de beurre *

(t)	Production mensuelle		Différence par rapport au même mois de l'année précédente		Production cumulée		Différence par rapport à la même période de l'année précédente	
	avril 2023	avril 2024		(%)	janv. - avr. 2023	janv. - avr. 2024		(%)
Total production de beurre	4'615	4'646	31	0.7	17'117	17'789	672	3.9

* Les données contiennent les quantités des produits fini de l'ensemble des types de beurre ainsi que de tous les producteurs de beurre en Suisse.

Production de spécialités laitières

Crème de consommation

(t)	Production mensuelle		Différence par rapport au même mois de l'année précédente		Production cumulée		Différence par rapport à la même période de l'année précédente	
	avril 2023	avril 2024		(%)	janv. - avr. 2023	janv. - avr. 2024		(%)
Crème double	59	81	22	37.3	253	304	51	20.2
Crème entière 35%	2'736	2'867	131	4.8	11'965	11'520	-445	-3.7
Demi-crème	1'005	1'168	163	16.2	4'691	4'773	82	1.7
Crème à café	1'338	1'393	55	4.1	5'498	5'411	-87	-1.6
Total crème de consommation	5'138	5'509	371	7.2	22'407	22'008	-399	-1.8

Autres spécialités laitières

(t)	Production mensuelle		Différence par rapport au même mois de l'année précédente		Production cumulée		Différence par rapport à la même période de l'année précédente	
	avril 2023	avril 2024		(%)	janv. - avr. 2023	janv. - avr. 2024		(%)
Lait acidulé	52	49	-3	-5.8	175	172	-3	-1.7
Crème acidulée	289	397	108	37.4	1'411	1'442	31	2.2
Desserts (crèmes, flans, coupes, etc.)	930	1'072	142	15.3	4'152	4'255	103	2.5
Boissons lactées	6'952	8'597	1'645	23.7	28'946	32'049	3'103	10.7
Yogourt	11'450	12'558	1'108	9.7	49'107	50'565	1'458	3.0
Kéfir	16	22	6	37.5	66	84	18	27.3
Glaces comestibles	4'219	1'796	-2'423	-57.4	9'900	6'924	-2'976	-30.1
Total autres spécialités	23'908	24'491	583	2.4	93'757	95'491	1'734	1.8

Production de poudre de lait et de lait condensé

(t)	Production mensuelle		Différence par rapport au même mois de l'année précédente		Production cumulée		Différence par rapport à la même période de l'année précédente	
	<i>avril 2023</i>	<i>avril 2024</i>		(%)	<i>janv. - avr. 2023</i>	<i>janv. - avr. 2024</i>		(%)
Poudre de lait entier	1'688	1'340	-348	-20.6	5'743	4'222	-1'521	-26.5
Poudre de lait partiellement écrémé	287	484	197	68.6	1'531	1'709	178	11.6
Poudre de lait enrichie et poudre de crème	63	25	-38	-60.3	226	146	-80	-35.4
Poudre de lait écrémé	3'749	3'023	-726	-19.4	12'728	11'952	-776	-6.1
Poudre de babeurre	24	10	-14	-58.3	122	109	-13	-10.7
Poudre de petit-lait	122	0	-122	-100.0	470	341	-129	-27.4
Lait condensé	89	175	86	96.6	764	672	-92	-12.0
Total de poudre de lait et de lait condensé	6'022	5'057	-965	-16.0	21'584	19'151	-2'433	-11.3

Exportations de fromage par produit/groupe de produit

Variété / catégorie (t)	Exportations mensuelles		Différences par rapport au même mois de l'année précédente (%)		Exportations cumulées		Différence par rapport à la même période de l'année précédente (%)	
	avril 2023	avril 2024			janv. - avr. 2023	janv. - avr. 2024		
Mascarpone, Ricotta Romana	2.7	14.9	12.1	445.8	21.4	44.9	23.5	110.0
Mozzarella	55.0	54.2	-0.7	-1.3	203.5	233.1	29.6	14.5
Autres fromages frais / séché	748.0	1'118.0	370.1	49.5	3'248.3	3'854.7	606.4	18.7
Total fromages frais / séché	805.7	1'187.1	381.5	47.3	3'473.2	4'132.7	659.6	19.0
Vacherin Mont-d'Or AOP		36.6	36.6	0.0	9.4	69.7	60.3	644.2
Autres fromages à pâte molle	19.7	26.0	6.3	32.2	133.2	130.3	-2.9	-2.2
Total fromages à pâte molle	19.7	62.6	42.9	218.0	142.5	200.0	57.5	40.3
Appenzeller®	327.0	336.1	9.1	2.8	1'366.4	1'366.3	-0.1	0.0
Tilsiter	15.6	10.5	-5.1	-32.6	56.5	46.8	-9.8	-17.3
Raclette	64.8	79.5	14.7	22.8	384.6	386.7	2.1	0.5
Vacherin Fribourgeois AOP	13.2	13.2	0.0	-0.2	109.2	109.6	0.4	0.4
Tête de Moine AOP	81.6	110.9	29.3	35.9	493.8	552.6	58.7	11.9
Autres fromages à pâte mi-dure, < 45% MG/E:	306.6	498.0	191.4	62.4	1'436.3	1'881.3	445.0	31.0
Autres fromages à pâte mi-dure, gras	404.6	438.5	33.9	8.4	1'865.6	1'941.4	75.8	4.1
Autres fromages à pâte mi-dure, ≥ 55% MG/E:	155.7	241.8	86.1	55.3	717.6	815.4	97.8	13.6
Total fromages à pâte mi-dure	1'369.0	1'728.5	359.5	26.3	6'430.0	7'100.0	670.0	10.4
Emmentaler AOP	611.0	862.7	251.7	41.2	2'962.2	2'894.5	-67.7	-2.3
Gruyère AOP	819.7	1'041.7	222.1	27.1	3'739.8	4'210.4	470.6	12.6
Sbrinz AOP	4.6	6.1	1.5	33.6	15.5	16.5	1.0	6.4
Switzerland Swiss	308.2	269.6	-38.6	-12.5	1'163.9	1'385.1	221.2	19.0
Autres fromages à pâte dure, < 45% MG/ES	329.0	486.3	157.3	47.8	1'317.4	1'699.4	382.0	29.0
Autres fromages à pâte dure, gras	162.6	182.9	20.3	12.5	704.1	659.8	-44.4	-6.3
Autres fromages à pâte dure, ≥ 55% MG/ES	6.9	4.2	-2.8	-40.1	38.6	18.5	-20.1	-52.0
Total fromages à pâte dure	2'241.9	2'853.5	611.6	27.3	9'941.5	10'884.3	942.8	9.5
Fromages fondu	67.0	55.6	-11.5	-17.1	258.3	249.0	-9.2	-3.6
Autres fromages	247.5	245.1	-2.4	-1.0	1'001.8	1'242.5	240.7	24.0
Fondue prête à l'emploi	121.0	146.4	25.4	21.0	796.3	761.4	-34.9	-4.4
Total	4'871.8	6'278.7	1'406.9	28.9	22'043.5	24'569.9	2'526.4	11.5

Source: Office fédéral de la douane et de la sécurité de la douane et de la sécurité de la douane. Quelle: Bundesamt für Zoll und Grenzsicherheit BAZG

Exportations par pays

avril 2024

(t)	Mascarpone, Ricotta Romana	Mozzarella	Autres fromages frais / séché	Total fromages frais / séché	Vacherin Mont-d'Or AOP	Autres fromages à pâte molle	Total fromages à pâte molle	Appenzeller®	Tilsiter	Raclette	Vacherin Fribourgeois AOP	Tête de Moine AOP	Autres fromages à pâte mi-dure, < 45% MG/ES	Autres fromages à pâte mi-dure, gras	Autres fromages à pâte mi-dure, ≥ 55% MG/ES	Total fromages à pâte mi-dure	Emmentaler AOP	Gruyère AOP	Sbrinz AOP	Switzerland Swiss	Autres fromages à pâte dure, < 45% MG/ES	Autres fromages à pâte dure, gras	Autres fromages à pâte dure, ≥ 55% MG/ES	Total fromages à pâte dure	Fromage fondu	Autres fromages	Fondue prête à l'emploi	Total	
Allemagne	15	54	865	934	0	10	10	258	10	19	4	44	399	375	138	1'246	119	274	0			82	3		478	0	218	7	2'894
France	0	0	1	1	0	6	6	54	0	8	9	33	17	10	43	173	47	103	1	0	110	16		278	1	10	8	477	
Italie			158	158		0	0	1		2		0	81	0	3	88	556	16	4	21	298	31		925	45	2	4	1'221	
BeNeLux					0	0	0	7	0	7	0	3		8	21	46	41	63				4		107	7	0	49	209	
Grande-Bretagne			40	40		1	1	0		4	0	0		3	5	12	2	52		0		4	0	59		0	2	113	
Espagne/Portugal								3		0		9				12	7	15			76	1		99			5	117	
Autres pays d'Europe		0	16	16	37	2	39	8	0	7	0	17		34	29	95	11	33	1	3	1	15	1	64	0	6	3	223	
Total Europe	15	54	1'079	1'148	37	20	56	330	10	47	13	107	497	430	238	1'672	782	556	6	24	486	152	4	2'010	53	237	78	5'254	
Canada								1	0	2		0		1	2	7	39	112		30		2		184	2		25	218	
USA					0	0	0	4	0	21	0	2	1	5	2	34	15	298	0	212		17	0	543		3	6	587	
Autres pays			39	39		6	6	1	0	10		2		2	0	16	26	75	0	3	0	12		117		5	37	220	
Total autres pays			39	39		6	6	6	0	33	0	4	1	9	4	56	80	486	0	246	0	31	0	844	2	8	68	1'025	
Total	15	54	1'118	1'187	37	26	63	336	11	80	13	111	498	439	242	1'729	863	1'042	6	270	486	183	4	2'853	56	245	146	6'279	

* Pour des raisons de protection de données, celles concernant les exportations de variétés ne comportant qu'un ou deux exportateurs ne sont pas ventilées par pays, mais rassemblées sous la rubrique "autres pays d'Europe" ou "Canada ou USA / autres pays"
 Source: Office fédéral de la douane et de la sécurité des frontières OFDF

Exportations par pays

avril 2023

(t)	Mascarpone, Ricotta Romana	Mozzarella	Autres fromages frais / séché	Total fromages frais / séché	Vacherin Mont-d'Or AOP	Autres fromages à pâte molle	Total fromages à pâte molle	Appenzeller®	Tilsiter	Raclette	Vacherin Fribourgeois AOP	Tête de Moine AOP	Autres fromages à pâte mi-dure, < 45% MG/ES	Autres fromages à pâte mi-dure, gras	Autres fromages à pâte mi-dure, ≥ 55% MG/ES	Total fromages à pâte mi-dure	Emmentaler AOP	Gruyère AOP	Sbrinz AOP	Switzerland Swiss	Autres fromages à pâte dure, < 45% MG/ES	Autres fromages à pâte dure, gras	Autres fromages à pâte dure, ≥ 55% MG/ES	Total fromages à pâte dure	Fromage fondu	Autres fromages	Fondue prête à l'emploi	Total
Allemagne	3	36	649	688		8	8	242	14	25	1	20	219	321	89	931	98	233	0	0	3	51	6	391	0	214	4	2'237
France		0	1	1		8	8	56	0	2	10	35	3	9	37	151	34	78	1		65	23		201	0	10	8	379
Italie			42	42		0	0	3		2	0	0	81	19	1	107	343	15	3	23	237	32	0	654	55	4	2	862
BeNeLux						0	0	8	0	5	1	4	3	11	7	38	45	48	0	0	21	1	0	116	6	0	37	197
Grande-Bretagne			20	20		1	1	0		6	0	0		1	4	11	2	71				3		76		0	2	110
Espagne/Portugal			2	2				3		0		7				10	6	10	0	0		1		18			3	33
Autres pays d'Europe		11	0	12		2	2	6	0	6	0	12	0	33	14	71	7	28		9	2	26	0	73		16	2	175
Total Europe	3	48	713	764		18	18	318	14	45	12	78	306	394	152	1'319	535	483	4	34	329	138	7	1'530	61	243	57	3'993
Canada								2	0	1	1	1		3	3	11	46	127		15		2		190	5		44	249
USA						0	0	6	0	10	0	1	1	5	1	24	18	157	0	259		21	0	455		2	3	484
Autres pays		7	35	42		1	1	1	1	8	0	1		3	0	15	12	52	0			3		67	1	2	17	146
Total autres pays		7	35	42		2	2	9	1	19	1	3	1	11	4	50	76	336	0	275		25	0	712	6	4	64	879
Total	3	55	748	806		20	20	327	16	65	13	82	307	405	156	1'369	611	820	5	308	329	163	7	2'242	67	247	121	4'872

* Pour des raisons de protection de données, celles concernant les exportations de variétés ne comportant qu'un ou deux exportateurs ne sont pas ventilées par pays, mais rassemblées sous la rubrique "autres pays d'Europe" ou "Canada ou USA / autres pays"

Source: Office fédéral de la douane et de la sécurité des frontières OFDF

Exportations par pays

janv. - avr. 2024

(t)	Mascarpone, Ricotta Romana	Mozzarella	Autres fromages frais / séché	Total fromages frais / séché	Vacherin Mont-d'Or AOP	Autres fromages à pâte molle	Total fromages à pâte molle	Appenzeller®	Tilsiter	Raclette	Vacherin Fribourgeois AOP	Tête de Moine AOP	Autres fromages à pâte mi-dure, < 45% MG/ES	Autres fromages à pâte mi-dure, gras	Autres fromages à pâte mi-dure, ≥ 55% MG/ES	Total fromages à pâte mi-dure	Emmentaler AOP	Gruyère AOP	Sbrinz AOP	Switzerland Swiss	Autres fromages à pâte dure, < 45% MG/ES	Autres fromages à pâte dure, gras	Autres fromages à pâte dure, ≥ 55% MG/ES	Total fromages à pâte dure	Fromage fondu	Autres fromages	Fondue prête à l'emploi	Total
Allemagne	45	173	3'131	3'349	0	71	71	1'067	42	116	16	273	1'652	1'640	429	5'234	620	1'099	1	1	2	305	8	2'036	3	1'016	78	11'788
France	0	0	4	4	14	31	45	183	1	46	84	138	27	42	134	655	161	420	3	0	373	48	2	1'007	9	114	38	1'872
Italie			393	393		0	0	7	0	12	0	4	182	34	11	250	1'605	84	10	89	1'109	97	1	2'995	199	7	22	3'866
BeNeLux			58	58	0	0	0	29	0	28	4	24	0	18	66	170	138	206	0	2		13		360	21	12	241	862
Grande-Bretagne		37	87	124	0	3	3	1		24	1	1		9	12	48	10	299	0	0		15	2	325	0	4	26	529
Espagne/Portugal								9	0	2	0	27	18	0		56	21	61	0		191	7		280	1	1	63	400
Autres pays d'Europe	0	6	25	31	55	8	63	38	0	31	1	64	0	137	136	407	38	163	1	47	5	86	4	344	0	28	44	918
Total Europe	45	216	3'698	3'959	69	114	183	1'335	44	257	106	531	1'879	1'879	788	6'819	2'595	2'330	16	140	1'680	570	18	7'347	233	1'180	513	20'235
Canada					0	0	1	4	0	8	1	1		4	6	24	120	328		92		4		544	14		100	682
USA					0	2	2	21	0	84	2	12	2	42	13	177	110	1'292	0	1'136		59	0	2'597	1	15	29	2'822
Autres pays		17	156	173	0	15	15	6	2	38	1	9	0	16	9	79	70	260	0	17	20	28	1	396	2	47	119	831
Total autres pays		17	156	173	1	16	17	32	3	129	4	22	2	62	27	281	300	1'880	0	1'246	20	90	1	3'537	16	62	248	4'335
Total	45	233	3'855	4'133	70	130	200	1'366	47	387	110	553	1'881	1'941	815	7'100	2'894	4'210	16	1'385	1'699	660	19	10'884	249	1'242	761	24'570

* Pour des raisons de protection de données, celles concernant les exportations de variétés ne comportant qu'un ou deux exportateurs ne sont pas ventilées par pays, mais rassemblées sous la rubrique "autres pays d'Europe" ou "Canada ou USA / autres pays"
Source: Office fédéral de la douane et de la sécurité des frontières OFDF

Exportations par pays

janv. - avr. 2023

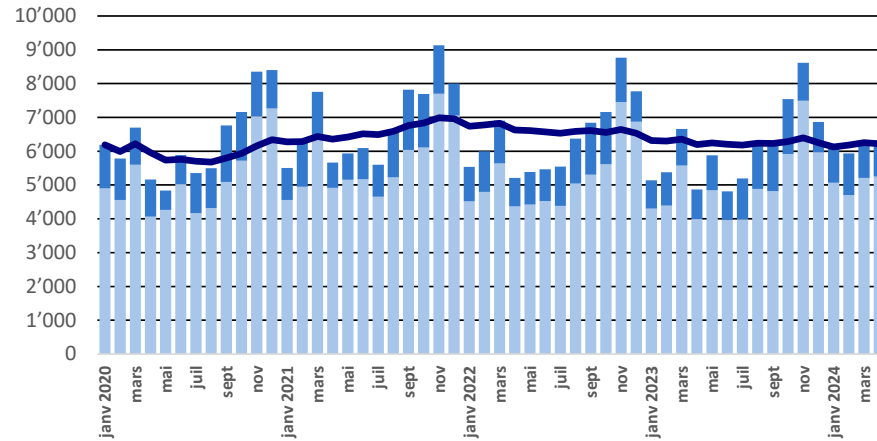
(t)	Mascarpone, Ricotta Romana	Mozzarella	Autres fromages frais / séché	Total fromages frais / séché	Vacherin Mont-d'Or AOP	Autres fromages à pâte molle	Total fromages à pâte molle	Appenzeller®	Tilsiter	Raclette	Vacherin Fribourgeois AOP	Tête de Moine AOP	Autres fromages à pâte mi-dure, < 45% MG/ES	Autres fromages à pâte mi-dure, gras	Autres fromages à pâte mi-dure, ≥ 55% MG/ES	Total fromages à pâte mi-dure	Emmentaler AOP	Gruyère AOP	Sbrinz AOP	Switzerland Swiss	Autres fromages à pâte dure, < 45% MG/ES	Autres fromages à pâte dure, gras	Autres fromages à pâte dure, ≥ 55% MG/ES	Total fromages à pâte dure	Fromage fondu	Autres fromages	Fondue prête à l'emploi	Total
Allemagne	21	147	2'747	2'915	0	75	75	1'046	48	94	12	266	829	1'534	444	4'274	587	1'018	1	1	13	265	34	1'918	3	730	53	9'968
France		0	4	4	9	35	44	197	2	45	82	121	21	35	126	629	173	514	4	0	306	72	1	1'069	11	101	53	1'911
Italie		0	219	219		1	1	7		12	0	5	453	56	4	536	1'636	72	8	67	695	108	0	2'587	194	10	15	3'561
BeNeLux			0	0	0	0	0	35	0	39	7	15	3	22	36	156	200	231	0	2	257	7	0	697	25	12	224	1'115
Grande-Bretagne		3	121	124		2	2	3	1	30	1	1		6	13	54	14	273				20		307		4	23	514
Espagne/Portugal			6	6		0	0	9	0	2	0	27	0	0		37	23	53	0	0	40	6		122	1	0	45	212
Autres pays d'Europe		19	7	25		11	11	36	1	43	1	45	129	175	74	504	32	118	1	74	6	119	1	352	1	41	45	979
Total Europe	21	168	3'104	3'294	9	123	132	1'332	52	265	103	479	1'435	1'828	696	6'191	2'664	2'279	15	144	1'317	598	37	7'053	233	898	459	18'260
Canada					0	0	1	5	1	17	4	2		7	8	44	133	309		62		7	0	510	18		142	714
USA					0	1	1	25	0	61	1	7	1	23	6	124	106	967	0	952		72	1	2'099	1	13	38	2'276
Autres pays		35	144	179		8	8	5	4	41	1	6		8	8	71	59	185	0	7	0	27	1	279	6	91	158	793
Total autres pays		35	144	179	1	10	10	34	4	119	6	15	1	38	21	239	298	1'461	1	1'020	0	106	2	2'888	25	104	337	3'784
Total	21	204	3'248	3'473	9	133	143	1'366	57	385	109	494	1'436	1'866	718	6'430	2'962	3'740	15	1'164	1'317	704	39	9'941	258	1'002	796	22'043

* Pour des raisons de protection de données, celles concernant les exportations de variétés ne comportant qu'un ou deux exportateurs ne sont pas ventilées par pays, mais rassemblées sous la rubrique "autres pays d'Europe" ou "Canada ou USA / autres pays"

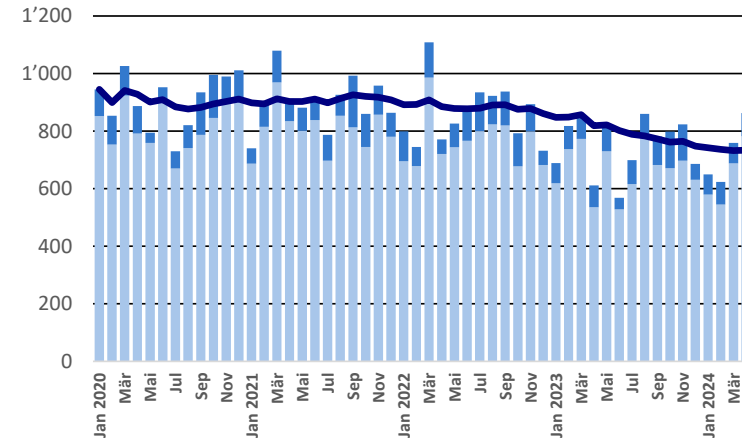
Source: Office fédéral de la douane et de la sécurité des frontières OFDF

Exportations depuis 2020 - Valeur moyenne des 12 derniers mois

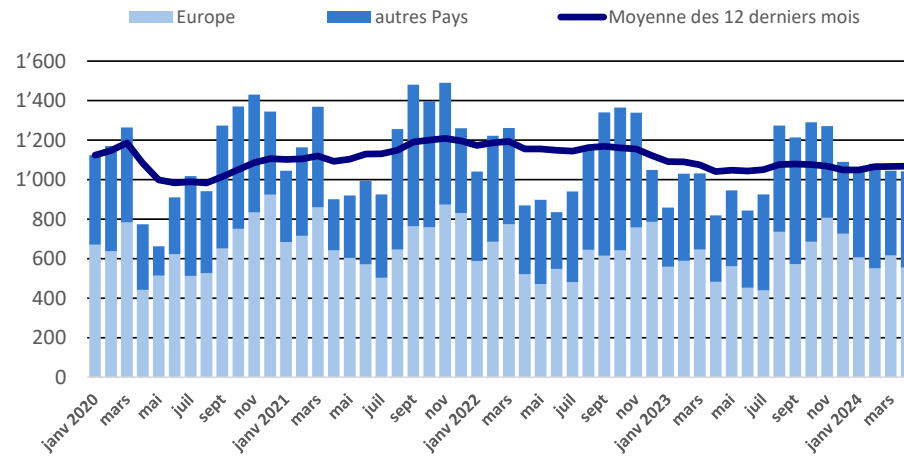
Total des exportations de fromage (y c. mélanges à fondue et fromage fondu)



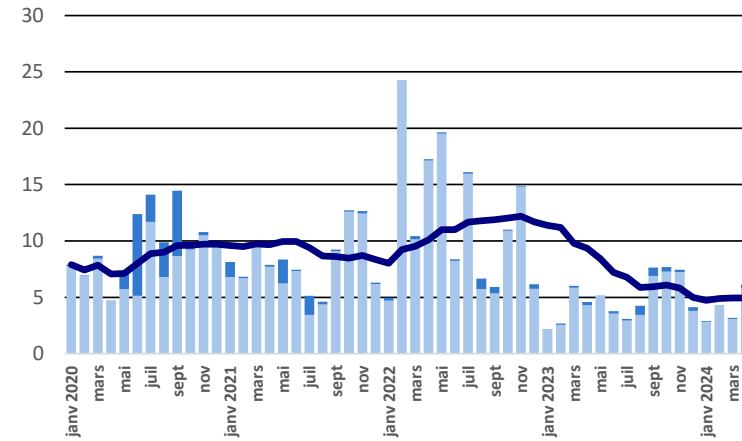
Emmentaler AOP



Gruyère AOP

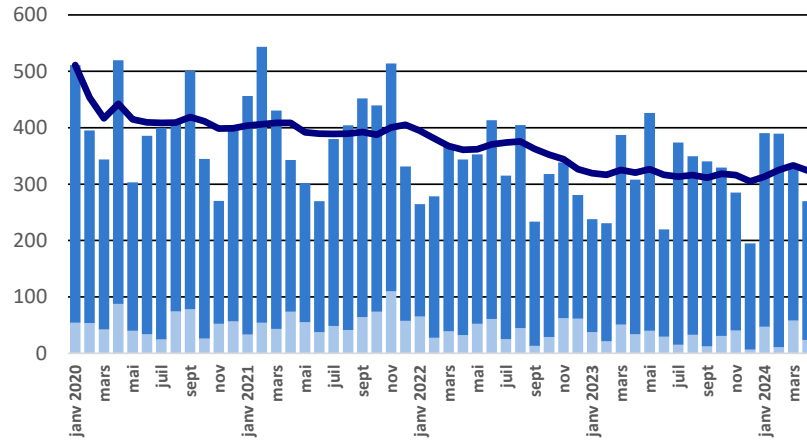


Sbrinz AOP

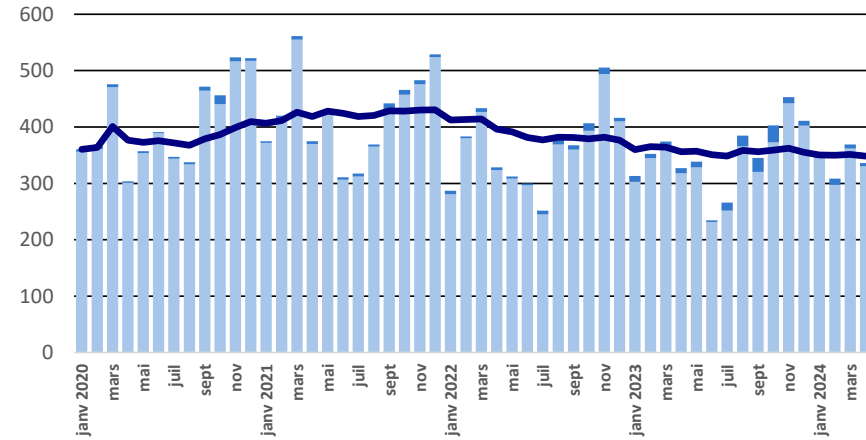


Exportations depuis 2020 - Valeur moyenne des 12 derniers mois

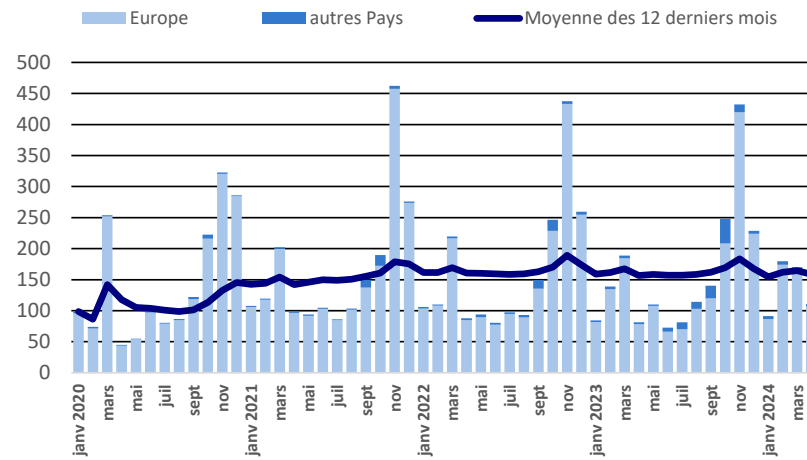
Switzerland Swiss



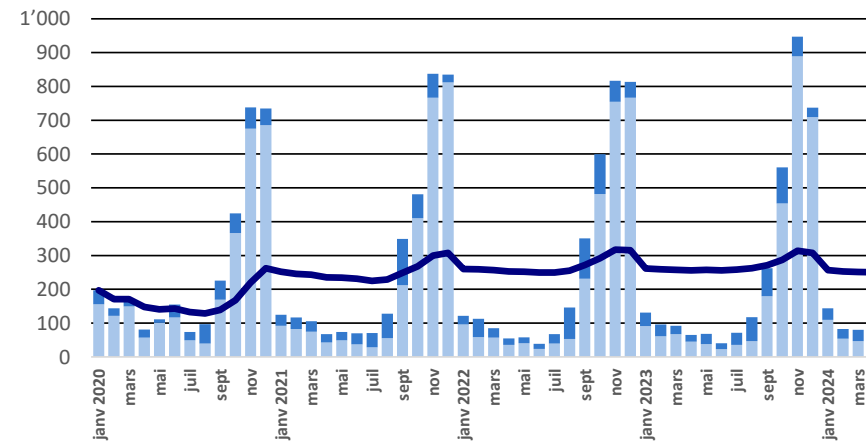
Appenzeller®



Tête de Moine AOP

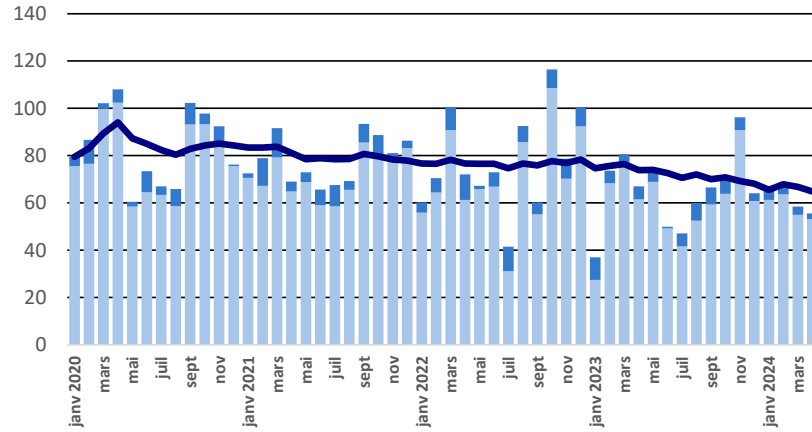


Raclette Suisse

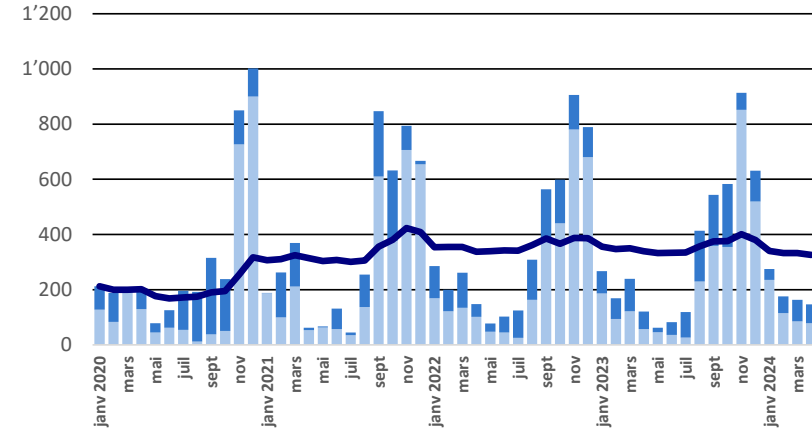


Exportations depuis 2020 - Valeur moyenne des 12 derniers mois

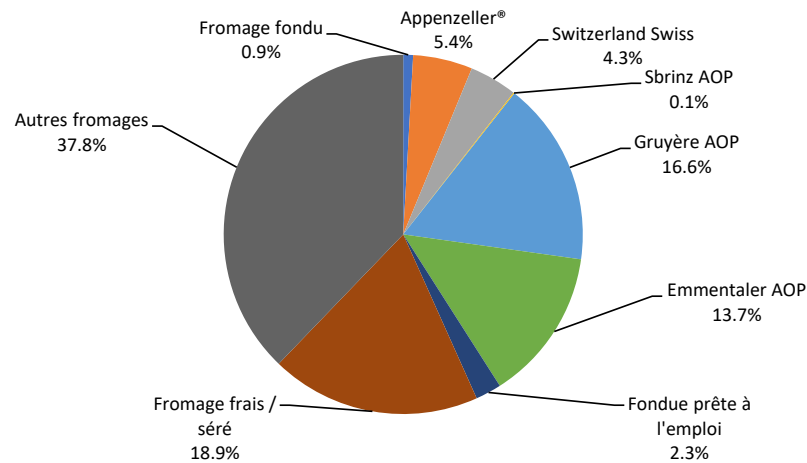
Fromage fondu



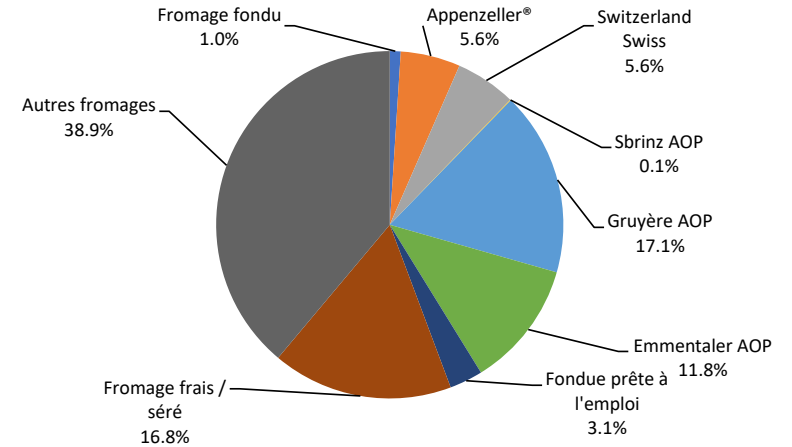
Fondue prête à l'emploi



Exportations de fromage par variété en avr. 2024
Total 6'279 tonnes



Exportations de fromage par variété en janv. - avr. 2024
Total 24'570 tonnes



Exportations autres produits laitiers

Produits laitiers (t)	Exportations mensuelles		Différences par rapport au		Exportations cumulées		Différence par rapport à la	
	avril 2023	avril 2024	même mois de l'année (%)		janv. - avr. 2023	janv. - avr. 2024	même période de l'année (%)	
Lait écrémé	4.5	21.7	17.2	384.1	64.6	70.3	5.7	8.8
Lait	57.7	59.9	2.3	3.9	311.2	202.7	-108.6	-34.9
Lait > 6% MG	0.0	0.0	0.0	-95.2	0.0	0.1	0.0	77.8
Crème	60.6	154.5	93.9	154.8	555.8	546.5	-9.3	-1.7
Poudre de lait écrémé	950.0	1'050.7	100.7	10.6	3'556.8	4'028.2	471.3	13.3
Poudre de lait	3.4	1.2	-2.2	-64.4	8.7	1.7	-7.0	-80.4
Poudre de crème		0.0	0.0	0.0	0.0	0.0	0.0	3800.0
Lait concentré	0.0	2.5	2.5	249900.0	0.0	2.6	2.6	11636.4
Crème concentrée	27.9	20.4	-7.5	-26.8	76.3	76.7	0.4	0.5
Yogourt	405.4	366.9	-38.4	-9.5	1'375.3	1'603.9	228.6	16.6
Autres produits frais	3.2	1.4	-1.8	-56.8	16.9	16.4	-0.5	-2.8
Petit-lait	3'392.2	3'292.7	-99.5	-2.9	11'546.2	10'547.0	-999.2	-8.7
Poudre de petit-lait	50.3	100.3	50.0	99.4	202.6	609.7	407.2	201.0
Petit-lait concentré	0.0		0.0	-100.0	0.0	0.0	0.0	-10.6
Beurre (sans beurre déshydraté)	0.5	0.0	-0.4	-96.7	3.8	0.1	-3.7	-98.4
Pâte à tartiner laitières			0.0	0.0			0.0	0.0
Autres matières grasses provenant du lait	0.9	0.7	-0.2	-18.2	3.3	2.5	-0.8	-23.5
Caséines	0.1	0.1	0.0	-26.4	1.2	0.1	-1.0	-88.2
Lactalbumine	30.3	21.3	-9.0	-29.7	145.8	108.8	-36.9	-25.3
Autres albumines	0.0	0.0	0.0	0.0	0.0	0.0	0.0	200.0

Chapitres 04 et 35 du tarif des douanes suisses (sans fromages, chapitre 0406, et sans produits agricoles transformés, chapitres 15 à 22)

Source: Office fédéral de la douane et de la sécurité des frontières OFDF

Importations de fromage par produit/groupe de produit

Fromages / Catégorie (t)	Exportations mensuelles		Différences par rapport au même mois de l'année précédente		Exportations cumulées		Différence par rapport à la même période de l'année précédente	
	avril 2023	avril 2024		(%)	janv. - avr. 2023	janv. - avr. 2024		(%)
Mascarpone, Ricotta Romana	102.8	115.4	12.6	12.2	415.3	485.2	69.9	16.8
Mozzarella	285.1	417.0	131.9	46.3	1'250.0	1'614.9	364.9	29.2
Autres fromages frais / séché	1'968.6	2'477.1	508.6	25.8	8'240.3	9'411.7	1'171.4	14.2
Total fromages frais / séché	2'356.5	3'009.6	653.1	27.7	9'905.7	11'511.8	1'606.2	16.2
Danablu, Gorgonzola, Roquefort	47.2	23.3	-24.0	-50.7	205.4	162.5	-42.9	-20.9
Fromage à croûte fleurie	87.3	118.3	31.1	35.6	406.8	448.0	41.2	10.1
Brie, Camembert, Italice	174.2	211.0	36.8	21.1	788.6	880.8	92.3	11.7
Autres fromages à pâte molle	645.9	814.1	168.2	26.0	2'923.1	3'050.9	127.8	4.4
Total fromages à pâte molle	954.6	1'166.7	212.1	22.2	4'323.8	4'542.2	218.4	5.1
Fromage à pâte mi-dure persillée	1.2	6.7	5.5	441.4	10.1	26.6	16.5	163.4
Caciocavallo, Fontina, Brà, etc.	26.8	27.2	0.4	1.4	100.7	102.2	1.5	1.5
Tilsiter	6.2	8.1	1.9	30.9	33.4	39.0	5.6	16.8
Autres fromages à pâte mi-dure	955.9	994.6	38.7	4.1	3'737.8	3'768.3	30.4	0.8
Fromages à pâte mi-dure râpé, en poudre	68.0	141.5	73.4	107.9	299.6	460.3	160.7	53.7
Total fromages à pâte mi-dure	1'058.2	1'178.1	119.9	11.3	4'181.6	4'396.3	214.8	5.1
Fromage aux herbes (Schabziger)	0.3	0.6	0.3	131.2	0.8	3.1	2.2	260.3
Fromage à pâte dure persillée	1.0	1.0	0.0	0.5	5.4	4.2	-1.2	-22.4
Caciocavallo, Fontina, Brà, etc.	20.8	18.1	-2.7	-13.0	71.8	82.0	10.2	14.2
Emmentaler AOP	0.7	3.3	2.6	362.7	5.0	10.2	5.2	104.6
Autres fromages à pâte dure	421.2	552.1	130.9	31.1	1'786.8	2'097.7	310.9	17.4
Fromages à pâte dure râpé, en poudre	69.7	50.8	-18.9	-27.1	270.4	190.3	-80.1	-29.6
Total fromages à pâte dure	513.6	625.8	112.3	21.9	2'140.2	2'387.4	247.2	11.6
Grana/Parmigiano	419.7	445.8	26.0	6.2	1'761.9	1'816.0	54.1	3.1
Total fromages à pâte extra-dure	419.7	445.8	26.0	6.2	1'761.9	1'816.0	54.1	3.1
Fromage fondu	302.9	385.5	82.7	27.3	1'401.7	1'528.6	126.8	9.0
Total variétés de fromages	5'605.5	6'811.5	1'206.0	21.5	23'714.8	26'182.3	2'467.5	10.4

Source: Office fédéral de la douane et de la sécurité des frontières OFDF

Importations de fromage par pays fournisseur

avril 2024

(t)

	Mascarpone, ricotta Romana	Mozzarella	Autres fromages frais / séché	Total fromages frais / séché	Danablu, Gorgonzola, Roquefort	Brie, Camembert, Reblochon	Autres fromages à pâte molle	Total fromages à pâte molle	Fromage aux herbes	Fromage à pâte dure et mi-dure	Fromage fondu	Total
Allemagne	1.9	71.9	663.5	737.3	21.0	122.3	143.4	0.0	502.5	220.4		1'603.6
France	0.1	8.0	286.3	294.3	8.6	187.7	523.3	0.0	179.8	93.0		1'090.5
Italie	112.5	291.3	909.5	1'313.4	14.7	2.4	195.3	212.4	0.6	889.7	9.4	2'425.4
Pays-Bas		21.4	175.8	197.2			3.6	3.6		1.4		202.2
Belgique			6.5	6.5	0.0	17.7	17.7	0.0	251.8	0.0		276.1
Luxembourg												
Autriche	0.1	0.8	33.8	34.6	0.8	4.3	5.1		54.8	55.9		150.4
Grande-Bretagne						0.1	0.1		135.7	0.6		136.3
Danemark		21.5	184.0	205.6			51.4	51.4		86.3	0.8	344.0
Norvège			0.1	0.1					0.2	0.0		0.2
Suède			0.0	0.0		0.0	0.0		0.1	0.0		0.1
Portugal	0.8	2.1	1.0	3.9		1.0	1.0		50.2	0.1		55.2
Espagne			13.3	13.3		0.2	0.2	0.0	18.2			31.8
Grèce			2.3	2.3		201.2	201.2		8.4			211.8
Autres pays d'Europe			201.0	201.0		7.4	7.4		70.0	5.3		283.8
Total europe	115.4	417.0	2'477.1	3'009.6	23.3	212.0	931.4	1'166.7	0.6	2'249.0	385.5	6'811.4
Canada												
USA									0.1			0.1
Autres pays d'Amérique												
Amérique latine												
Afrique												
Asie									0.0			0.0
Australie												
Autres pays												
Total autres pays									0.1			0.1
Total	115.4	417.0	2'477.1	3'009.6	23.3	212.0	931.4	1'166.7	0.6	2'249.1	385.5	6'811.5

Source: Office fédéral de la douane et de la sécurité des frontières OFDF

Importations de fromage par pays fournisseur

avril 2023

(t)												
	Mascarpone, ricotta Romana	Mozzarella	Autres fromages frais / séché	Total fromages frais / séché	Danablu, Gorgonzola, Roquefort	Brie, Camembert, Reblochon	Autres fromages à pâte molle	Total fromages à pâte molle	Fromage aux herbes	Fromage à pâte dure et mi-dure	Fromage fondu	Total
Allemagne	0.0	76.4	509.2	585.6	20.4	96.0	116.4	0.0	446.6	164.4		1'313.0
France	0.0	13.0	249.1	262.1	8.8	151.4	411.0		163.2	73.2		909.6
Italie	99.5	170.3	769.1	1'038.8	38.4	3.7	126.8	168.9	0.3	813.4	8.4	2'029.8
Pays-Bas			44.7	44.7			2.9	2.9		65.4		113.0
Belgique			11.1	11.1	0.0	29.0	29.0	0.0	217.6	0.0		257.7
Luxembourg												
Autriche	0.1	0.6	26.8	27.5	1.0	10.8	11.8		34.5	55.5		129.2
Grande-Bretagne							0.0	0.0	71.6	0.9		72.5
Danemark		21.5	145.8	167.3			62.2	62.2	35.7	0.1		265.3
Norvège			0.0	0.0			0.0	0.0	0.0			0.1
Suède			0.0	0.0					0.1	0.0		0.2
Portugal	3.2	3.1	1.2	7.6			2.0	2.0	43.2	0.1		52.9
Espagne			0.4	0.4			0.5	0.5	30.4	0.0		31.3
Grèce		0.2	1.6	1.8			136.0	136.0	0.1	0.0		137.9
Autres pays d'Europe			209.5	209.5			14.1	14.1	69.3	0.1		293.0
Total europe	102.8	285.1	1'968.6	2'356.5	47.2	176.4	731.0	954.6	0.3	1'991.2	302.9	5'605.5
Canada												
USA												
Autres pays d'Amérique												
Amérique latine												
Afrique												
Asie												
Australie												
Autres pays												
Total autres pays												
Total	102.8	285.1	1'968.6	2'356.5	47.2	176.4	731.0	954.6	0.3	1'991.2	302.9	5'605.5

Source: Office fédéral de la douane et de la sécurité des frontières OFDF

Importations de fromage par pays fournisseur

janv. - avr. 2024

(t)													Total
	Mascarpone, ricotta Romana	Mozzarella	Autres fromages frais / séché	Total fromages frais / séché	Danablu, Gorgonzola, Roquefort	Brie, Camembert, Reblochon	Autres fromages à pâte molle	Total fromages à pâte molle	Fromage aux herbes	Fromage à pâte dure et mi-dure	Fromage fondu		
Allemagne	3.5	261.2	2'583.4	2'848.1	0.1	94.4	686.2	780.6	1.0	2'007.9	915.1	6'552.8	
France	0.1	26.2	1'165.1	1'191.5	46.3	769.2	1'252.3	2'067.8	0.0	754.2	315.3	4'328.7	
Italie	478.2	1'067.2	3'298.1	4'843.6	116.0	15.2	692.0	823.2	2.0	3'517.9	39.1	9'225.7	
Pays-Bas		106.5	580.6	687.1			10.1	10.1		2.4		699.7	
Belgique		42.1	113.4	155.5		4.7	89.2	93.8	0.0	873.9	0.9	1'124.2	
Luxembourg													
Autriche	0.3	2.8	124.4	127.4		4.0	23.2	27.2		242.7	205.1	602.4	
Grande-Bretagne			3.0	3.0			0.1	0.1		448.0	2.0	453.1	
Danemark		86.6	639.7	726.3	0.1		192.9	193.0		177.4	10.4	1'107.1	
Norvège			0.6	0.6			0.0	0.0		0.2	0.0	0.8	
Suède			0.0	0.0		0.0	0.0	0.0		0.5	0.0	0.6	
Portugal	3.1	8.3	6.8	18.2			2.6	2.6		192.5	6.8	220.1	
Espagne			14.6	14.6			0.8	0.8	0.0	72.0	0.0	87.4	
Grèce		13.4	9.3	22.7			510.1	510.1	0.0	25.6	0.0	558.4	
Autres pays d'Europe		0.3	872.8	873.1		0.0	32.9	32.9		280.8	33.8	1'220.5	
Total europe	485.2	1'614.8	9'411.7	11'511.8	162.5	887.4	3'492.3	4'542.2	3.1	8'596.1	1'528.6	26'181.7	
Canada										0.1		0.1	
USA										0.2		0.2	
Autres pays d'Amérique													
Amérique latine										0.1		0.1	
Afrique													
Asie										0.0		0.0	
Australie													
Autres pays		0.1		0.1						0.0	0.0	0.1	
Total autres pays		0.1		0.1						0.6	0.0	0.6	
Total	485.2	1'614.9	9'411.7	11'511.8	162.5	887.4	3'492.3	4'542.2	3.1	8'596.7	1'528.6	26'182.3	

Source: Office fédéral de la douane et de la sécurité des frontières OFDF

Importations de fromage par pays fournisseur

janv. - avr. 2023

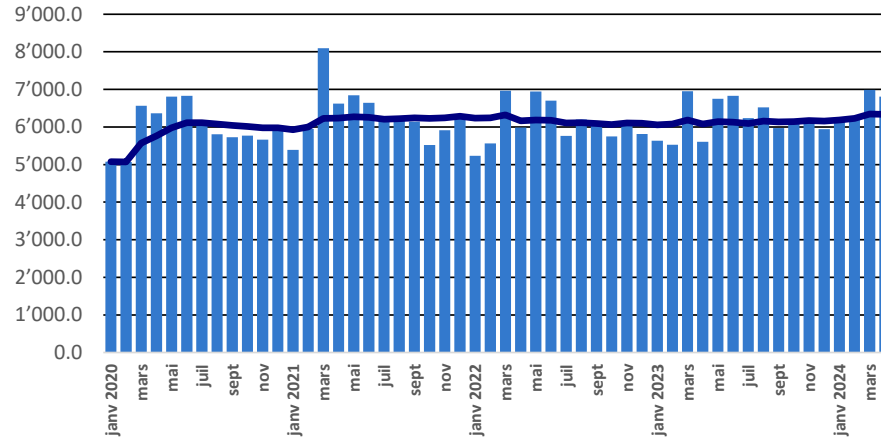
(t)

	Mascarpone, ricotta Romana	Mozzarella	Autres fromages frais / séché	Total fromages frais / séché	Danablu, Gorgonzola, Roquefort	Brie, Camembert, Reblochon	Autres fromages à pâte molle	Total fromages à pâte molle	Fromage aux herbes	Fromage à pâte dure et mi-dure	Fromage fondu	Total
Allemagne	4.7	350.6	2'303.9	2'659.2	1.9	90.9	675.0	767.9	0.6	1'752.0	809.3	5'988.9
France	0.1	55.4	1'130.8	1'186.4	46.1	684.6	1'150.5	1'881.3	681.3	326.4		4'075.4
Italie	402.8	786.1	3'047.9	4'236.8	157.3	16.1	598.8	772.3	0.3	3'330.7	38.7	8'378.7
Pays-Bas			197.2	197.2			2.9	2.9		262.9	0.2	463.2
Belgique		21.6	93.2	114.8	4.8	67.5		72.2	0.0	851.8	0.2	1'039.0
Luxembourg												
Autriche	0.2	2.3	120.9	123.5	3.6	33.3		37.0	0.0	118.5	211.6	490.5
Grande-Bretagne			5.2	5.2			0.5	0.5		375.0	2.5	383.3
Danemark		21.5	580.8	602.3			241.6	241.6		140.3	10.8	995.0
Norvège			0.3	0.3			0.0	0.0		0.0	0.0	0.4
Suède			0.0	0.0						0.5	0.1	0.6
Portugal	7.5	11.3	5.1	23.9			5.9	5.9		176.8	1.4	208.0
Espagne			1.3	1.3	0.5	3.1		3.6		86.7	0.0	91.7
Grèce		1.1	13.1	14.2			477.3	477.3		15.4	0.0	506.9
Autres pays d'Europe			740.5	740.5	0.0	61.3		61.3		290.1	0.5	1'092.4
Total europe	415.3	1'250.0	8'240.3	9'905.7	205.4	800.7	3'317.8	4'323.8	0.8	8'082.0	1'401.7	23'714.0
Canada									0.3			0.3
USA									0.4			0.4
Autres pays d'Amérique									0.2			0.2
Amérique latine												
Afrique												
Asie									0.0	0.0		0.0
Australie												
Autres pays												
Total autres pays									0.8	0.0		0.8
Total	415.3	1'250.0	8'240.3	9'905.7	205.4	800.7	3'317.8	4'323.8	0.8	8'082.8	1'401.7	23'714.8

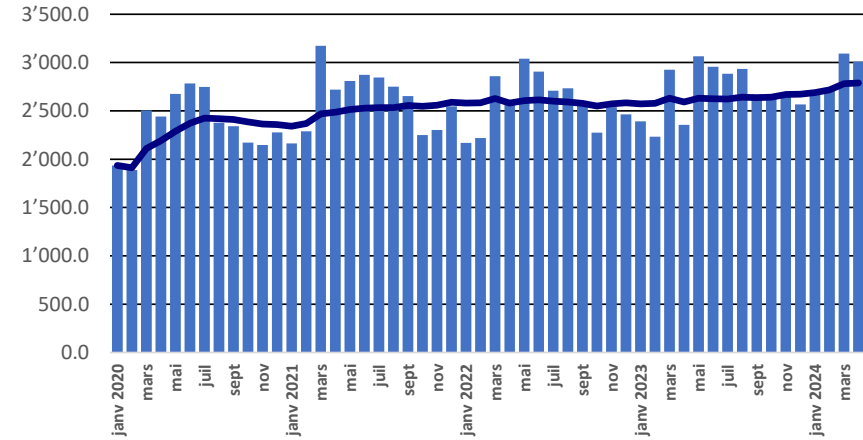
Source: Office fédéral de la douane et de la sécurité des frontières OFDF

Importations depuis 2020 - Valeur moyenne des 12 derniers mois

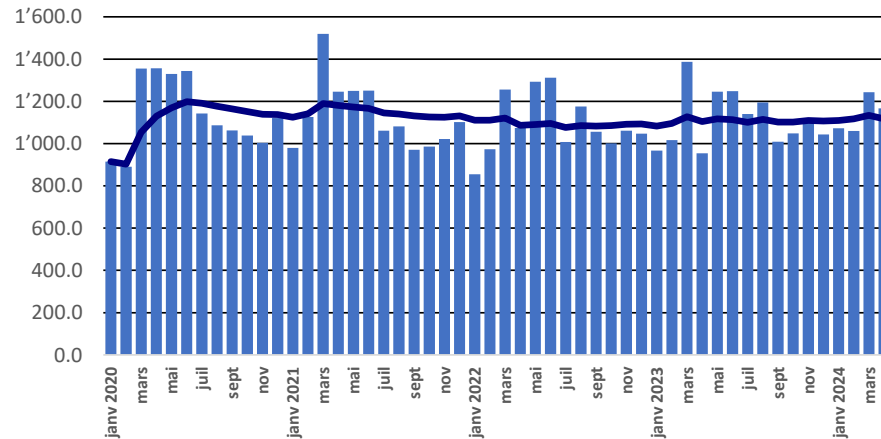
Total des importations de fromages



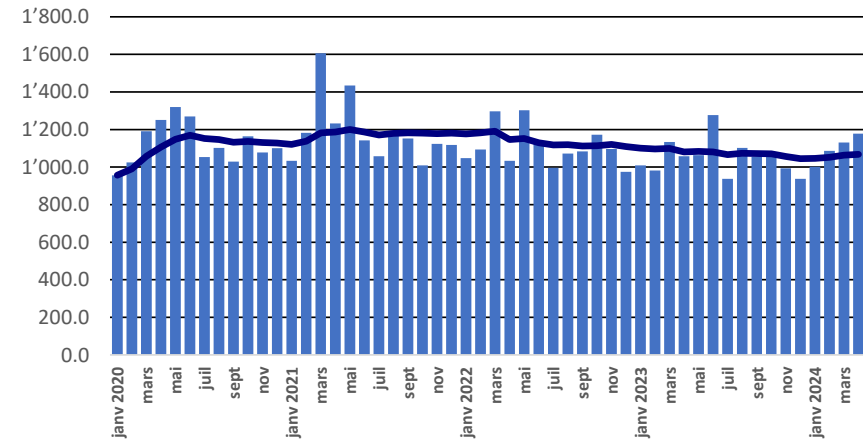
Fromages frais



Fromages à pâte molle

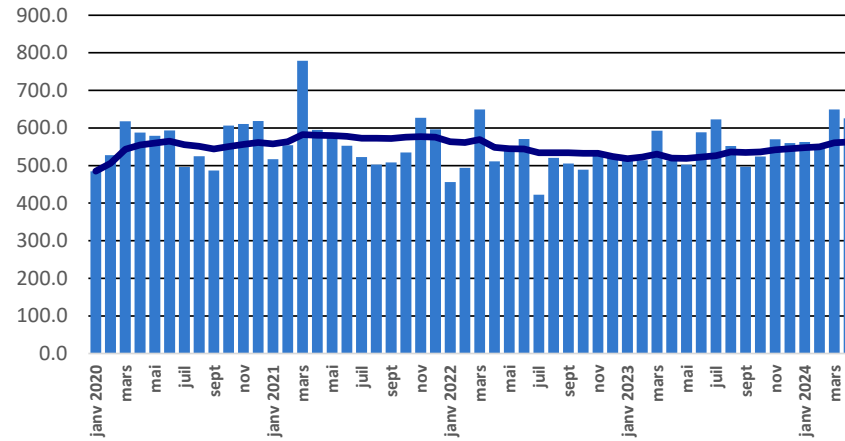


Fromages à pâte mi-dure

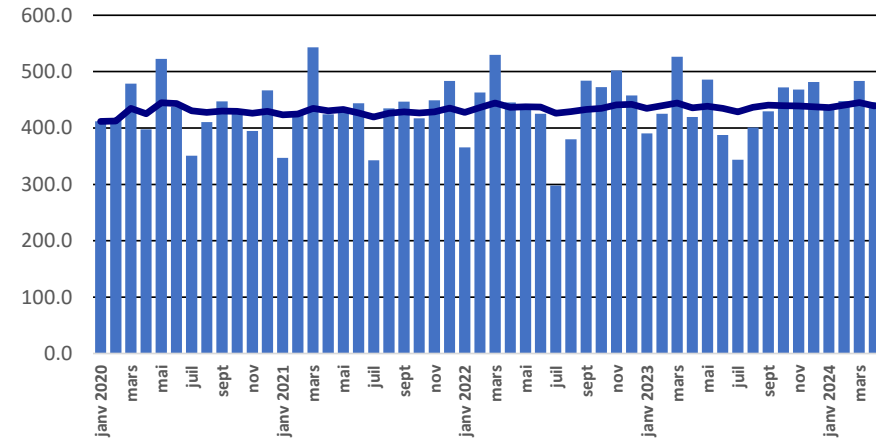


Importations depuis 2020 - Valeur moyenne des 12 derniers mois

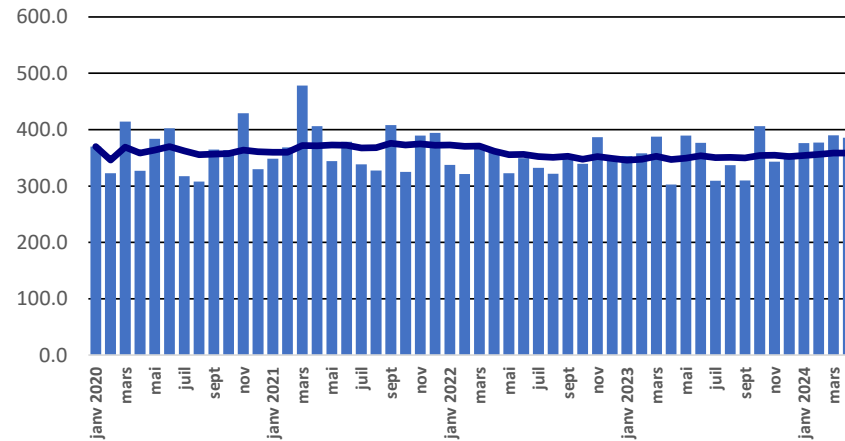
Fromages à pâte dure



Fromages à pâte extra-dure

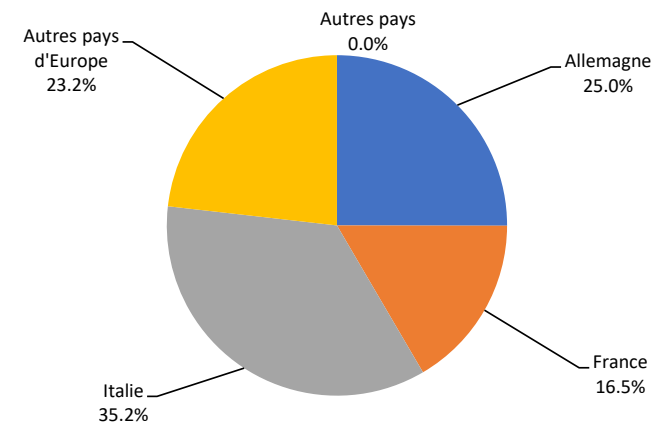


Fromage fondu



Importations de fromage par pays fournisseur, janvier - avril 2024

Total 26'182 tonnes



Importations autres produits laitiers

Produits laitiers (t)	Exportations mensuelles		Différences par rapport au même mois de l'année		Exportations cumulées		Différence par rapport à la même période de l'année	
	avril 2023	avril 2024		(%)	janv. - avr. 2023	janv. - avr. 2024		(%)
Lait écrémé	0.3	400.7	400.4	134815.5	1.2	526.5	525.3	42225.2
Lait	2'314.8	2'736.8	422.0	18.2	8'748.4	10'774.0	2'025.6	23.2
Lait > 6% MG	0.0	0.0	0.0	3.3	0.2	0.3	0.1	47.2
Crème	96.7	114.1	17.3	17.9	711.1	411.9	-299.2	-42.1
Poudre de lait écrémé	62.1	86.6	24.6	39.6	114.8	189.5	74.7	65.1
Poudre de lait	127.7	417.7	290.0	227.0	418.3	1'397.5	979.2	234.1
Poudre de crème	1.7	52.4	50.7	3040.4	21.8	155.7	133.9	614.2
Lait concentré	44.3	29.3	-15.0	-33.9	186.0	148.9	-37.1	-20.0
Crème concentrée	50.0	96.9	46.8	93.6	139.6	368.4	228.8	164.0
Yogourt	568.5	815.2	246.7	43.4	2'714.1	3'172.9	458.8	16.9
Autres produits frais	9.2	9.9	0.8	8.6	37.4	45.8	8.5	22.7
Petit-lait	598.6	573.7	-24.9	-4.2	2'471.2	2'324.1	-147.1	-6.0
Poudre de petit-lait	1.0	4.2	3.2	313.5	9.4	14.2	4.9	51.7
Petit-lait concentré	0.1	0.1	0.0	-27.0	1.5	0.2	-1.3	-87.8
Beurre (sans beurre anhydre)	243.3	72.1	-171.2	-70.4	2'271.2	172.5	-2'098.7	-92.4
Pâte à tartiner laitières	0.4	0.1	-0.4	-87.5	0.4	1.3	0.9	218.5
Autres matières grasses provenant du lait	132.3	141.0	8.8	6.6	604.4	532.1	-72.3	-12.0
Caséines	80.9	22.6	-58.3	-72.1	215.1	91.2	-123.9	-57.6
Lactalbumine	250.6	172.2	-78.4	-31.3	1'374.0	699.0	-675.0	-49.1
Autres albumines	0.4	0.3	-0.2	-41.4	12.2	2.0	-10.2	-83.6

Source: Office fédéral de la douane et de la sécurité des frontières OFDF

Analyse du lait (lait de vache)

Valeurs statistiques [sur la base de tous les résultats individuels*]

avril 2024

		Moyenne	Écart type	5%- quantile	10%-quantile	Médian	90%-quantile	95%-quantile
Germes	Nombre d'échantillons	1'000 germes/ml	1'000 germes/ml	1'000 germes/ml	1'000 germes/ml	1'000 germes/ml	1'000 germes/ml	1'000 germes/ml
	32'425	8	90	1	2	4	10	15
Cellules somatiques	Nombre d'échantillons	1'000 cellules/ml	1'000 cellules/ml	1'000 cellules/ml	1'000 cellules/ml	1'000 cellules/ml	1'000 cellules/ml	1'000 cellules/ml
	32'362	121	87	36	45	98	220	276
Point de congélation	Nombre d'échantillons	°C	°C	°C	°C	°C	°C	°C
	32'445	-0.523	0.005	-0.531	-0.529	-0.523	-0.517	-0.516

* Ont été pris en compte tous les échantillons, pour lesquels le critère d'analyse considéré a été analysé. Suisse, sans France (lait de zone franche) et sans lait la Principauté du Liechtenstein.

Répartition "nombre de germes" / Indications en 1'000 germes / ml de tous les résultats individuels*

avril 2024

De - à	1 - 4	5 - 6	7 - 8	9 - 10	11 - 29	30 - 79	80 - 99	100 - 299	300 - 599	600 - 999	1'000 - 2'999	>= 3'000	Total résultats individuels
Nombre	18'276	6'512	3'351	1'446	2'236	426	39	86	30	10	9	4	32'425
%	56.36	20.08	10.33	4.46	6.90	1.31	0.12	0.27	0.09	0.03	0.03	0.01	100

Répartition "nombre de cellules" / Indications en 1'000 cellules / ml de tous les résultats individuels*

avril 2024

De - à	1 - 49	50 - 100	101 - 149	150 - 199	200 - 249	250 - 299	300 - 349	350 - 399	400 - 599	600 - 799	800 - 999	>= 1'000	Total résultats individuels
Nombre	4'243	12'415	7'424	3'990	2'062	1'014	514	267	347	63	13	10	32'362
%	13.11	38.36	22.94	12.33	6.37	3.13	1.59	0.83	1.07	0.19	0.04	0.03	100

Répartition "point de congélation" / Indications en °C de tous les résultats individuels*

avril 2024

De - à	>= -0.540	-0.539 - -0.536	-0.535 - -0.532	-0.531 - -0.528	-0.527 - -0.524	-0.523 - -0.520	-0.519 - -0.517	-0.516 - -0.512	-0.511 - -0.508	-0.507 - -0.504	-0.503 - -0.500	>= -0.499	Total résultats individuels
Nombre	32	178	1'191	4'616	9'816	10'023	4'216	1'948	255	78	29	63	32'445
%	0.10	0.55	3.67	14.23	30.25	30.89	12.99	6.00	0.79	0.24	0.09	0.19	100

Sources: Suiselab SA Zollikofen, TSM Fiduciaire Sàrl Berne

Lait cru suisse: évaluation de droit public des résultats du contrôle du lait (lait de vache)										
avr. 2024										
Canton	Germes [Nombre d'exploitations]									
	Aucune contestation		1ère contestation		2ème contestation		3ème contestation		Total évaluations	
	G-0	%	G-1C/4M	%	G-2C/4M	%	G-3C/4M	%	G-Total	%
AG	555	99.64	2	0.36	0	0.00	0	0.00	557	100
AI	251	100.00	0	0.00	0	0.00	0	0.00	251	100
AR	369	99.46	2	0.54	0	0.00	0	0.00	371	100
BE	4'337	99.86	6	0.14	0	0.00	0	0.00	4'343	100
BS/BL	217	99.09	2	0.91	0	0.00	0	0.00	219	100
FR	1'184	99.66	3	0.25	1	0.08	0	0.00	1'188	100
GE	4	100.00	0	0.00	0	0.00	0	0.00	4	100
GL	177	100.00	0	0.00	0	0.00	0	0.00	177	100
GR	484	99.79	1	0.21	0	0.00	0	0.00	485	100
JU	351	99.43	2	0.57	0	0.00	0	0.00	353	100
LU	1'718	99.77	3	0.17	1	0.06	0	0.00	1'722	100
NE	312	100.00	0	0.00	0	0.00	0	0.00	312	100
NW	210	100.00	0	0.00	0	0.00	0	0.00	210	100
OW	358	99.72	1	0.28	0	0.00	0	0.00	359	100
SG	1'791	99.89	2	0.11	0	0.00	0	0.00	1'793	100
SH	54	100.00	0	0.00	0	0.00	0	0.00	54	100
SO	361	99.72	1	0.28	0	0.00	0	0.00	362	100
SZ	544	99.82	1	0.18	0	0.00	0	0.00	545	100
TG	804	99.75	2	0.25	0	0.00	0	0.00	806	100
TI	85	100.00	0	0.00	0	0.00	0	0.00	85	100
UR	158	100.00	0	0.00	0	0.00	0	0.00	158	100
VD	634	99.84	1	0.16	0	0.00	0	0.00	635	100
VS	297	99.00	2	0.67	1	0.33	0	0.00	300	100
ZG	208	100.00	0	0.00	0	0.00	0	0.00	208	100
ZH	759	99.87	1	0.13	0	0.00	0	0.00	760	100
Total	16'222	99.78	32	0.20	3	0.02	0	0.00	16'257	100
F*	41	100.00	0	0.00	0	0.00	0	0.00	41	100
FL**	38	100.00	0	0.00	0	0.00	0	0.00	38	100
Total	16'301	99.79	32	0.20	3	0.02	0	0.00	16'336	100

Légende:

G-0 Nombre d'exploitations sans contestation de la charge en germes au niveau du résultat mensuel* dans le mois d'analyse, c.-à-d. résultat mensuel <80'000 germes/ml

G-1C/4M Nombre d'exploitations avec la 1ère contestation de la charge en germes en 4 mois

G-2C/4M Nombre d'exploitations avec la 2ème contestation de la charge en germes en 4 mois

G-3C/4M Nombre d'exploitations avec la 3ème contestation de la charge en germes en 4 mois

G-Total Nombre total d'exploitations évaluées quant à la charge en germes

* Résultat mensuel = moyenne géométrique des résultats d'analyses du premier et du deuxième échantillon d'un mois. N'y a-t-il exceptionnellement qu'un seul résultat, celui-ci compte comme résultat mensuel.

* F Échantillons provenant de la France (zone franche)

** FL Échantillons provenant de la Principauté du Liechtenstein

Sources: Suiselab SA Zollikofen, TSM Fiduciaire Sàrl Berne

Lait cru suisse: évaluation de droit public des résultats du contrôle du lait (lait de vache) avr. 2024												
Canton	Cellules somatiques (Nombre d'exploitations)											
	Aucune contestation		1ère contestation		2ème contestation		3ème contestation		4ème contestation		Total évaluations	
	C-0	%	C-1C/5M	%	C-2C/5M	%	C-3C/5M	%	C-4C/5M	%	C-Total	%
AG	539	96.77	13	2.33	4	0.72	1	0.18	0	0.00	557	100
AI	245	97.61	6	2.39	0	0.00	0	0.00	0	0.00	251	100
AR	369	99.46	2	0.54	0	0.00	0	0.00	0	0.00	371	100
BE	4315	99.36	21	0.48	6	0.14	1	0.02	0	0.00	4'343	100
BS/BL	215	98.17	4	1.83	0	0.00	0	0.00	0	0.00	219	100
FR	1183	99.58	5	0.42	0	0.00	0	0.00	0	0.00	1'188	100
GE	4	100.00	0	0.00	0	0.00	0	0.00	0	0.00	4	100
GL	177	100.00	0	0.00	0	0.00	0	0.00	0	0.00	177	100
GR	483	99.59	1	0.21	1	0.21	0	0.00	0	0.00	485	100
JU	348	98.58	3	0.85	2	0.57	0	0.00	0	0.00	353	100
LU	1709	99.30	12	0.70	0	0.00	0	0.00	0	0.00	1'721	100
NE	307	98.40	2	0.64	3	0.96	0	0.00	0	0.00	312	100
NW	209	99.52	1	0.48	0	0.00	0	0.00	0	0.00	210	100
OW	358	99.72	1	0.28	0	0.00	0	0.00	0	0.00	359	100
SG	1777	99.16	9	0.50	4	0.22	2	0.11	0	0.00	1'792	100
SH	54	100.00	0	0.00	0	0.00	0	0.00	0	0.00	54	100
SO	360	99.45	2	0.55	0	0.00	0	0.00	0	0.00	362	100
SZ	542	99.27	4	0.73	0	0.00	0	0.00	0	0.00	546	100
TG	791	98.38	12	1.49	1	0.12	0	0.00	0	0.00	804	100
TI	81	95.29	2	2.35	2	2.35	0	0.00	0	0.00	85	100
UR	157	99.37	1	0.63	0	0.00	0	0.00	0	0.00	158	100
VD	624	98.27	7	1.10	4	0.63	0	0.00	0	0.00	635	100
VS	297	99.00	3	1.00	0	0.00	0	0.00	0	0.00	300	100
ZG	205	99.03	1	0.48	1	0.48	0	0.00	0	0.00	207	100
ZH	742	97.63	14	1.84	3	0.39	0	0.00	1	0.13	760	100
Total	16'091	99.00	126	0.78	31	0.19	4	0.02	1	0	16'253	100
F*	38	92.68	2	4.88	1	2.44	0	0.00	0	0.00	41	100
FL**	38	100.00	0	0.00	0	0.00	0	0.00	0	0.00	38	100
Total	16'167	98.99	128	0.78	32	0.20	4	0.02	1	0.01	16'332	100

Légende:

C-0 Nombre d'exploitations sans contestation de la charge en cellules au niveau du résultat mensuel* dans le mois d'analyse, c.-à-d. résultat mensuel <350'000 cellules somatiques/ml

C-1C/5M Nombre d'exploitations avec la 1ère contestation de la charge en cellules en 5 mois

C-2C/5M Nombre d'exploitations avec la 2ème contestation de la charge en cellules en 5 mois

C-3C/5M Nombre d'exploitations avec la 3ème contestation de la charge en cellules en 5 mois

C-4C/5M Nombre d'exploitations avec la 4ème contestation de la charge en cellules en 5 mois

C-Total Nombre total d'exploitations évaluées quant à la charge en cellules

* Résultat mensuel = moyenne géométrique des résultats d'analyses du premier et du deuxième échantillon d'un mois. N'y a-t-il exceptionnellement qu'un seul résultat, celui-ci compte comme résultat mensuel.

* F Échantillons provenant de la France (zone franche)

** FL Échantillons provenant de la Principauté du Liechtenstein

Sources: SuisseLab SA Zollikofen, TSM Fiduciaire Sàrl Berne

Lait cru suisse: évaluation de droit public des résultats du contrôle du lait (lait de vache) avr. 2024						
Canton	Substances inhibitrices (Nombre d'exploitations)					
	Pas de détection de substances inhibitrices		Détection de substances inhibitrices		Total évaluations	
	S.i.-0	%	S.i.-1	%	S.i.-Total	%
AG	557	100.00	0	0.00	557	100
AI	252	98.82	3	1.18	255	100
AR	373	100.00	0	0.00	373	100
BE	4'345	100.00	0	0.00	4'345	100
BS/BL	219	100.00	0	0.00	219	100
FR	1'188	100.00	0	0.00	1'188	100
GE	4	100.00	0	0.00	4	100
GL	176	100.00	0	0.00	176	100
GR	485	100.00	0	0.00	485	100
JU	353	100.00	0	0.00	353	100
LU	1'722	100.00	0	0.00	1'722	100
NE	312	99.68	1	0.32	313	100
NW	210	100.00	0	0.00	210	100
OW	359	99.72	1	0.28	360	100
SG	1'794	100.00	0	0.00	1'794	100
SH	54	100.00	0	0.00	54	100
SO	362	100.00	0	0.00	362	100
SZ	547	99.82	1	0.18	548	100
TG	807	100.00	0	0.00	807	100
TI	85	100.00	0	0.00	85	100
UR	158	100.00	0	0.00	158	100
VD	634	99.69	2	0.31	636	100
VS	300	100.00	0	0.00	300	100
ZG	208	100.00	0	0.00	208	100
ZH	760	100.00	0	0.00	760	100
Total	16'264	99.95	8	0.05	16'272	100
F*	41	100.00	0	0.00	41	100
FL**	38	100.00	0	0.00	38	100
Total	16'343	99.95	8	0.05	16'351	100

Légende:

- S.i.-0 Nombre d'exploitations avec détection de substances inhibitrices dans le mois analysé
- S.i.-1 Nombre d'exploitations sans détection de substances inhibitrices dans le mois analysé
- S.i.-Total Nombre total d'exploitations évaluées quant à la détection de substances inhibitrices

- * F Échantillons provenant de la France (zone franche)
- ** FL Échantillons provenant de la Principauté du Liechtenstein

Sources: Suiselab SA Zollikofen, TSM Fiduciaire Sàrl Berne

Lait cru suisse: évaluation de droit public des résultats du contrôle du lait (lait de vache) avr. 2024										
Canton	Suspensions de livraison de lait (Nombre d'exploitations)									
	Germe		Cellules somatiques		Substances inibitric		Suspensions successives		Total suspensions	
	Sp-G	%	Sp-C	%	Sp-S.i.	%	Sp-Succ.	%	Sp-Total	%
AG	0	0.00	0	0.00	0	0.00	0	0.00	0	100
AI	0	0.00	0	0.00	3	100.00	0	0.00	3	100
AR	0	0.00	0	0.00	0	0.00	0	0.00	0	100
BE	0	0.00	0	0.00	0	0.00	0	0.00	0	100
BS/BL	0	0.00	0	0.00	0	0.00	0	0.00	0	100
FR	0	0.00	0	0.00	0	0.00	1	100.00	1	100
GE	0	0.00	0	0.00	0	0.00	0	0.00	0	100
GL	0	0.00	0	0.00	0	0.00	0	0.00	0	100
GR	0	0.00	0	0.00	0	0.00	0	0.00	0	100
JU	0	0.00	0	0.00	0	0.00	0	0.00	0	100
LU	0	0.00	0	0.00	0	0.00	0	0.00	0	100
NE	0	0.00	0	0.00	1	100.00	0	0.00	1	100
NW	0	0.00	0	0.00	0	0.00	0	0.00	0	100
OW	0	0.00	0	0.00	1	100.00	0	0.00	1	100
SG	0	0.00	0	0.00	0	0.00	0	0.00	0	100
SH	0	0.00	0	0.00	0	0.00	0	0.00	0	100
SO	0	0.00	0	0.00	0	0.00	0	0.00	0	100
SZ	0	0.00	0	0.00	1	100.00	0	0.00	1	100
TG	0	0.00	0	0.00	0	0.00	0	0.00	0	100
TI	0	0.00	0	0.00	0	0.00	0	0.00	0	100
UR	0	0.00	0	0.00	0	0.00	0	0.00	0	100
VD	0	0.00	0	0.00	2	100.00	0	0.00	2	100
VS	0	0.00	0	0.00	0	0.00	0	0.00	0	100
ZG	0	0.00	0	0.00	0	0.00	0	0.00	0	100
ZH	0	0.00	1	100.00	0	0.00	0	0.00	1	100
Total	0	0.00	1	10.00	8	80.00	1	10.00	10	100
F*	0	0	0	0	0	0	0	0	0	100
FL**	0	0	0	0	0	0	0	0	0	100
Total	0	0.00	1	10.00	8	80.00	1	10.00	10	100

Légende:

- Sp-G Nombre de suspensions dues à 3 contestations en matière de germes sur une durée de 4 mois
- Sp-C Nombre de suspensions dues à 4 contestations en matière de cellules somatiques sur une durée de 5 mois
- Sp-S.i. Nombre de suspensions due à la mise en évidence de substances inibitric
- Sp-Succ. Nombre de suspensions successives dans le cadre de suspensions antérieures
- Sp-Total Total nombre de suspensions de livraison de lait

- * F Échantillons provenant de la France (zone franche)
- ** FL Échantillons provenant de la Principauté du Liechtenstein

Sources: Suisselab SA Zollikofen, TSM Fiduciariaire Sàrl Berne

Lait cru suisse: évaluation de droit privé des résultats du contrôle du lait (lait de vache)																
avr. 2024																
Canton	Germes (Nombre d'exploitations)															
	Aucune contestation*				1ère contestation*		2ème contestation*		3ème contestation*		4ème contestation*		5ème contestation*		Total évaluations*	
	G-0≤10	%	G-0>10	%	G-1C/5M	%	G-2C/5M	%	G-3C/5M	%	G-4C/5M	%	G-5C/5M	%	G-Total	%
AG	426	76.48	123	22.08	3	0.54	2	0.36	3	0.54	0	0.00	0	0.00	557	100
AI	215	85.32	36	14.29	1	0.40	0	0.00	0	0.00	0	0.00	0	0.00	252	100
AR	326	87.63	42	11.29	1	0.27	2	0.54	0	0.00	1	0.27	0	0.00	372	100
BE	3'855	88.72	452	10.40	19	0.44	14	0.32	2	0.05	1	0.02	2	0.05	4'345	100
BS/BL	186	84.93	26	11.87	4	1.83	3	1.37	0	0.00	0	0.00	0	0.00	219	100
FR	1'004	84.51	172	14.48	2	0.17	8	0.67	2	0.17	0	0.00	0	0.00	1'188	100
GE	3	75.00	1	25.00	0	0.00	0	0.00	0	0.00	0	0.00	0	0.00	4	100
GL	159	90.34	14	7.95	2	1.14	1	0.57	0	0.00	0	0.00	0	0.00	176	100
GR	429	88.45	50	10.31	3	0.62	3	0.62	0	0.00	0	0.00	0	0.00	485	100
JU	296	83.85	53	15.01	2	0.57	2	0.57	0	0.00	0	0.00	0	0.00	353	100
LU	1'501	87.17	205	11.90	8	0.46	6	0.35	2	0.12	0	0.00	0	0.00	1'722	100
NE	247	79.17	60	19.23	4	1.28	1	0.32	0	0.00	0	0.00	0	0.00	312	100
NW	188	89.52	20	9.52	1	0.48	1	0.48	0	0.00	0	0.00	0	0.00	210	100
OW	322	89.69	33	9.19	4	1.11	0	0.00	0	0.00	0	0.00	0	0.00	359	100
SG	1'645	91.69	140	7.80	6	0.33	2	0.11	0	0.00	1	0.06	0	0.00	1'794	100
SH	47	87.04	7	12.96	0	0.00	0	0.00	0	0.00	0	0.00	0	0.00	54	100
SO	294	81.22	60	16.57	5	1.38	2	0.55	0	0.00	1	0.28	0	0.00	362	100
SZ	465	85.32	77	14.13	2	0.37	1	0.18	0	0.00	0	0.00	0	0.00	545	100
TG	697	86.37	97	12.02	7	0.87	4	0.50	2	0.25	0	0.00	0	0.00	807	100
TI	75	88.24	9	10.59	0	0.00	0	0.00	1	1.18	0	0.00	0	0.00	85	100
UR	143	90.51	14	8.86	0	0.00	0	0.00	1	0.63	0	0.00	0	0.00	158	100
VD	503	79.34	122	19.24	4	0.63	4	0.63	1	0.16	0	0.00	0	0.00	634	100
VS	236	78.67	57	19.00	4	1.33	2	0.67	0	0.00	0	0.00	1	0.33	300	100
ZG	163	78.37	43	20.67	2	0.96	0	0.00	0	0.00	0	0.00	0	0.00	208	100
ZH	641	84.34	114	15.00	4	0.53	1	0.13	0	0.00	0	0.00	0	0.00	760	100
Total	14'066	86.50	2'027	12.47	88	0.54	59	0.36	14	0.09	4	0.02	3	0.02	16'261	100
F*	28	68.29	12	29.27	1	2.44	0	0.00	0	0.00	0	0.00	0	0.00	41	100
FL**	27	71.05	11	28.95	0	0.00	0	0.00	0	0.00	0	0.00	0	0.00	38	100
Total	14'121	86.42	2'050	12.55	89	0.54	59	0.36	14	0.09	4	0.02	3	0.02	16'340	100

Légende:

- G-0≤10 Nombre d'exploitations sans contestation privée de la charge en germes dans le mois d'analyse; le plus mauvais résultat du premier et dernier échantillon dans le mois d'analyse avait une valeur ≤ 10'000 germes/ml
- G-0>10 Nombre d'exploitations sans contestation privée de la charge en germes dans le mois d'analyse; le plus mauvais résultat du premier et dernier échantillon dans le mois d'analyse avait une valeur >10'000 et ≤ 79'000 germes/ml
- G-1C/5M Nombre d'exploitations avec la 1ère contestation de la charge en germes en 5 mois
- G-2C/5M Nombre d'exploitations avec la 2ème contestation de la charge en germes en 5 mois
- G-3C/5M Nombre d'exploitations avec la 3ème contestation de la charge en germes en 5 mois
- G-4C/5M Nombre d'exploitations avec la 4ème contestation de la charge en germes en 5 mois
- G-5C/5M Nombre d'exploitations avec la 5ème contestation et plus de la charge en germes en 5 mois
- G-Total Nombre total d'exploitations évaluées quant à la charge en germes

* Évaluations et contestations selon la convention (PSL, AILS, Fromarte) du 15.12.2015 sur les modalités des contrats d'achat de lait

- * F Échantillons provenant de la France (zone franche)
- ** FL Échantillons provenant de la Principauté du Liechtenstein

Sources: Suisselab SA Zollikofen, TSM Fiduciaire Sàrl Berne

Lait cru suisse: évaluation de droit privé des résultats du contrôle du lait (lait de vache)																
avr. 2024																
Canton	Cellules somatiques (Nombre d'exploitations)															
	Aucune contestation*		1ère contestation*		2ème contestation*		3ème contestation*		4ème contestation*		5ème contestation*		Total évaluations*			
	Z-0≤100	%	C-0>100	%	C-1C/5M	%	C-2C/5M	%	C-3C/5M	%	C-4C/5M	%	C-5C/5M	%	C-Total	
AG	104	18.67	405	72.71	23	4.13	15	2.69	7	1.26	3	0.54	0	0.00	557	100
AI	88	34.92	153	60.71	5	1.98	6	2.38	0	0.00	0	0.00	0	0.00	252	100
AR	128	34.41	232	62.37	10	2.69	1	0.27	1	0.27	0	0.00	0	0.00	372	100
BE	2'185	50.30	2'009	46.25	95	2.19	39	0.90	15	0.35	1	0.02	0	0.00	4'344	100
BS/BL	80	36.53	131	59.82	5	2.28	3	1.37	0	0.00	0	0.00	0	0.00	219	100
FR	529	44.53	614	51.68	26	2.19	13	1.09	5	0.42	1	0.08	0	0.00	1'188	100
GE	1	25.00	3	75.00	0	0.00	0	0.00	0	0.00	0	0.00	0	0.00	4	100
GL	80	45.45	96	54.55	0	0.00	0	0.00	0	0.00	0	0.00	0	0.00	176	100
GR	231	47.63	244	50.31	5	1.03	3	0.62	2	0.41	0	0.00	0	0.00	485	100
JU	125	35.41	213	60.34	7	1.98	7	1.98	0	0.00	1	0.28	0	0.00	353	100
LU	655	38.06	1'012	58.80	36	2.09	13	0.76	4	0.23	1	0.06	0	0.00	1'721	100
NE	122	39.10	168	53.85	12	3.85	7	2.24	2	0.64	1	0.32	0	0.00	312	100
NW	98	46.67	106	50.48	5	2.38	1	0.48	0	0.00	0	0.00	0	0.00	210	100
OW	150	41.78	199	55.43	9	2.51	1	0.28	0	0.00	0	0.00	0	0.00	359	100
SG	620	34.58	1'106	61.68	42	2.34	14	0.78	5	0.28	5	0.28	1	0.06	1'793	100
SH	7	12.96	42	77.78	4	7.41	0	0.00	1	1.85	0	0.00	0	0.00	54	100
SO	106	29.28	242	66.85	8	2.21	6	1.66	0	0.00	0	0.00	0	0.00	362	100
SZ	240	43.96	287	52.56	15	2.75	4	0.73	0	0.00	0	0.00	0	0.00	546	100
TG	201	25.00	569	70.77	20	2.49	11	1.37	3	0.37	0	0.00	0	0.00	804	100
TI	33	38.82	44	51.76	5	5.88	2	2.35	1	1.18	0	0.00	0	0.00	85	100
UR	83	52.53	72	45.57	1	0.63	1	0.63	1	0.63	0	0.00	0	0.00	158	100
VD	250	39.43	345	54.42	23	3.63	8	1.26	7	1.10	1	0.16	0	0.00	634	100
VS	164	54.67	125	41.67	8	2.67	1	0.33	2	0.67	0	0.00	0	0.00	300	100
ZG	82	39.61	120	57.97	1	0.48	2	0.97	2	0.97	0	0.00	0	0.00	207	100
ZH	167	21.97	551	72.50	23	3.03	15	1.97	1	0.13	3	0.39	0	0.00	760	100
Total	6'529	40.17	9'088	55.91	388	2.39	173	1.06	59	0.36	17	0.10	1	0	16'255	100
F*	13	31.71	23	56.10	2	4.88	3	7.32	0	0.00	0	0.00	0	0.00	41	100
FL**	7	18.42	25	65.79	3	7.89	3	7.89	0	0.00	0	0.00	0	0.00	38	100
Total	6'549	40.09	9'136	55.93	393	2.41	179	1.10	59	0.36	17	0.10	1	0.01	16'334	100

Légende:

- C-0≤100 Nombre d'exploitations sans contestation privée de la charge en cellules somatiques dans le mois d'analyse; le plus mauvais résultat du premier et dernier échantillon dans le mois d'analyse avait une valeur ≤ 100'000 cellules somatiques/ml
- C-0>100 Nombre d'exploitations sans contestation privée de la charge en cellules somatiques dans le mois d'analyse; le plus mauvais résultat du premier et dernier échantillon dans le mois d'analyse avait une valeur >100'000 et ≤ 349'000 cellules somatiques/ml
- C-1C/5M Nombre d'exploitations avec la 1ère contestation de la charge en cellules somatiques en 5 mois
- C-2C/5M Nombre d'exploitations avec la 2ème contestation de la charge en cellules somatiques en 5 mois
- C-3C/5M Nombre d'exploitations avec la 3ème contestation de la charge en cellules somatiques en 5 mois
- C-4C/5M Nombre d'exploitations avec la 4ème contestation de la charge en cellules somatiques en 5 mois
- C-5C/5M Nombre d'exploitations avec la 5ème contestation de la charge en cellules somatiques en 5 mois
- C-Total Nombre total d'exploitations évaluées quant à la charge en cellules somatiques

* Évaluations et contestations selon la convention (PSL, AILS, Fromarte) du 15.12.2015 sur les modalités des contrats d'achat de lait

- * F Échantillons provenant de la France (zone franche)
- ** FL Échantillons provenant de la Principauté du Liechtenstein

Sources: Suisselab SA Zollikofen, TSM Fiduciaire Sàrl Berne

Lait cru suisse: évaluation de droit privé des résultats du contrôle du lait (lait de vache) avr. 2024								
Canton	Substances inhibitrices (Nombre d'exploitations)							
	Pas de contestation*		1ère contestation*		2ème contestation*		Total évaluations*	
	S.i.-0	%	S.i.-1C/12M	%	S.i.-2C/12M	%	S.i.-Total	%
AG	557	100.00	0	0.00	0	0.00	557	100.00
AI	252	98.82	3	1.18	0	0.00	255	100.00
AR	373	100.00	0	0.00	0	0.00	373	100.00
BE	4'345	100.00	0	0.00	0	0.00	4'345	100.00
BS/BL	219	100.00	0	0.00	0	0.00	219	100.00
FR	1'188	100.00	0	0.00	0	0.00	1'188	100.00
GE	4	100.00	0	0.00	0	0.00	4	100.00
GL	176	100.00	0	0.00	0	0.00	176	100.00
GR	485	100.00	0	0.00	0	0.00	485	100.00
JU	353	100.00	0	0.00	0	0.00	353	100.00
LU	1'722	100.00	0	0.00	0	0.00	1'722	100.00
NE	312	99.68	1	0.32	0	0.00	313	100.00
NW	210	100.00	0	0.00	0	0.00	210	100.00
OW	359	99.72	1	0.28	0	0.00	360	100.00
SG	1'794	100.00	0	0.00	0	0.00	1'794	100.00
SH	54	100.00	0	0.00	0	0.00	54	100.00
SO	362	100.00	0	0.00	0	0.00	362	100.00
SZ	547	99.82	1	0.18	0	0.00	548	100.00
TG	807	100.00	0	0.00	0	0.00	807	100.00
TI	85	100.00	0	0.00	0	0.00	85	100.00
UR	158	100.00	0	0.00	0	0.00	158	100.00
VD	634	99.69	2	0.31	0	0.00	636	100.00
VS	300	100.00	0	0.00	0	0.00	300	100.00
ZG	208	100.00	0	0.00	0	0.00	208	100.00
ZH	760	100.00	0	0.00	0	0.00	760	100.00
Total	16'264	99.95	8	0.05	0	0.00	16'272	100.00
F*	41	100.00	0	0.00	0	0.00	41	100.00
FL**	38	100.00	0	0.00	0	0.00	38	100.00
Total	16'343	99.95	8	0.05	0	0.00	16'351	100.00

Légende:

- S.i.-0 Nombre d'exploitations sans détection de substances inhibitrices dans les échantillons du mois d'analyse (pas de contestation privée)
- S.i.-1C/12M Nombre d'exploitations avec la 1ère contestation privée en 12 mois à cause de détection de substances inhibitrices
- S.i.-2C/12M Nombre d'exploitations avec la 2ème contestation privée en 12 mois à cause de détection de substances inhibitrices
- S.i.-Total Nombre total d'exploitations évaluées quant à la détection de substances inhibitrices

* Évaluations et contestations selon la convention (PSL, AILS, Fromarte) du 15.12.2015 sur les modalités des contrats d'achat de lait

- * F Échantillons provenant de la France (zone franche)
- ** FL Échantillons provenant de la Principauté du Liechtenstein

Sources: Suisselab SA Zollikofen, TSM Fiduciaire Sàrl Berne

Lait cru suisse: évaluation de droit privé des résultats du contrôle du lait (lait de vache) avr. 2024								
Canton	Point de congélation (Nombre d'exploitations)							
	Pas de contestation*		Contestation sans sanction*		Contestation avec sanction*		Total évaluations*	
	PG-0	%	PG-C	%	PG-CS	%	PG-Total	%
AG	537	96.41	8	1.44	12	2.15	557	100
AI	243	96.43	5	1.98	4	1.59	252	100
AR	360	96.77	8	2.15	4	1.08	372	100
BE	4'226	97.26	79	1.82	40	0.92	4'345	100
BS/BL	208	94.98	8	3.65	3	1.37	219	100
FR	1'095	92.17	63	5.30	30	2.53	1'188	100
GE	4	100.00	0	0.00	0	0.00	4	100
GL	171	97.16	3	1.70	2	1.14	176	100
GR	461	95.05	14	2.89	10	2.06	485	100
JU	329	93.20	15	4.25	9	2.55	353	100
LU	1'662	96.52	36	2.09	24	1.39	1'722	100
NE	304	97.44	4	1.28	4	1.28	312	100
NW	206	98.10	2	0.95	2	0.95	210	100
OW	352	98.05	5	1.39	2	0.56	359	100
SG	1'715	95.60	45	2.51	34	1.90	1'794	100
SH	53	98.15	1	1.85	0	0.00	54	100
SO	352	97.24	4	1.10	6	1.66	362	100
SZ	528	96.53	10	1.83	9	1.65	547	100
TG	748	92.92	37	4.60	20	2.48	805	100
TI	80	94.12	1	1.18	4	4.71	85	100
UR	155	98.10	2	1.27	1	0.63	158	100
VD	585	92.27	33	5.21	16	2.52	634	100
VS	291	97.00	1	0.33	8	2.67	300	100
ZG	199	95.67	5	2.40	4	1.92	208	100
ZH	744	97.89	10	1.32	6	0.79	760	100
Total	15'608	95.98	399	2.45	254	1.56	16'261	100
F*	40	97.56	1	2.44	0	0.00	41	100
FL**	36	94.74	1	2.63	1	2.63	38	100
Total	15'684	95.99	401	2.45	255	1.56	16'340	100

Légende:

PG-0 Nombre d'exploitations sans contestation privée du point de congélation dans le premier du mois d'analyse, résultat ≤ -0.520 °C

PG-C Nombre d'exploitations avec contestation privée du point de congélation, sans sanctions, et dernier échantillon résultat entre > -0.520 °C et < -0.516 °C

PG-CS Nombre d'exploitations avec contestation privée du point de congélation, avec sanction, résultat ≥ -0.516 °C

PG-Total Nombre total d'exploitations évaluées quant au point de congélation

* Évaluations et contestations selon la convention (PSL, AILS, Fromarte) du 15.12.2015 sur les modalités des contrats d'achat de lait. À partir du 01.11.2020 sous considération des valeurs d'adaptations pour le critère « point de congélation »

* F Échantillons provenant de la France (zone franche)

** FL Échantillons provenant de la Principauté du Liechtenstein

Sources: Suiselab SA Zollikofen, TSM Fiduciaire Sàrl Berne

Q75 plus 4m°C: -0.514

valeur statistique calculée sur la base des valeurs supérieures des deux échantillons par mois et exploitation.

Lait cru suisse: déductions et suppléments de droit privé* (lait de vache) avr. 2024								
Canton	Déduction/supplément* (Nombre d'exploitations)							
	Supplément	%	± 0	%	Déduction	%	Total	%
AG	84	15.08	417	74.87	56	10.05	557	100
AI	77	30.56	161	63.89	14	5.56	252	100
AR	120	32.17	237	63.54	16	4.29	373	100
BE	1'987	45.72	2'172	49.98	187	4.30	4'346	100
BS/BL	68	31.05	136	62.10	15	6.85	219	100
FR	452	38.05	681	57.32	55	4.63	1'188	100
GE	1	25.00	3	75.00	0	0.00	4	100
GL	69	39.20	104	59.09	3	1.70	176	100
GR	205	42.27	265	54.64	15	3.09	485	100
JU	109	30.88	227	64.31	17	4.82	353	100
LU	582	33.80	1'070	62.14	70	4.07	1'722	100
NE	106	33.97	181	58.01	25	8.01	312	100
NW	88	41.90	114	54.29	8	3.81	210	100
OW	139	38.72	205	57.10	15	4.18	359	100
SG	557	31.03	1'166	64.96	72	4.01	1'795	100
SH	7	12.96	42	77.78	5	9.26	54	100
SO	93	25.69	249	68.78	20	5.52	362	100
SZ	210	38.39	314	57.40	23	4.20	547	100
TG	175	21.69	585	72.49	47	5.82	807	100
TI	29	34.12	48	56.47	8	9.41	85	100
UR	76	48.10	78	49.37	4	2.53	158	100
VD	207	32.65	379	59.78	48	7.57	634	100
VS	137	45.67	146	48.67	17	5.67	300	100
ZG	67	32.21	134	64.42	7	3.37	208	100
ZH	153	20.13	560	73.68	47	6.18	760	100
Total	5'798	35.64	9'674	59.47	794	4.88	16'266	100
F*	11	26.83	25	60.98	5	12.20	41	100
FL**	6	15.79	26	68.42	6	15.79	38	100
Total	5'815	35.58	9'725	59.50	805	4.93	16'345	100

Legende:

Supplément	Exigences de bases remplies pour l'octroi du supplément de 0.5 centimes, sans prise en considération des exigences spécifiques pour le lait de non-ensilage (nombre d'exploitations)
± 0	Nombre d'exploitations sans droit au supplément et sans déduction dans le mois analysé
Déduction	Nombre total des exploitations évaluées dans le mois analysé
Total	Nombre total des exploitations avec déduction dans le mois analysé

* Évaluations et contestations selon la convention (PSL, AILS, Fromarte) du 15.12.2015 sur les modalités des contrats d'achat de lait. À partir du 01.11.2020 sous considération des valeurs d'adaptations pour le critère « point de congélation »

* F	Échantillons provenant de la France (zone franche)
** FL	Échantillons provenant de la Principauté du Liechtenstein

Sources: SuisseLab SA Zollikofen, TSM Fiduciaire Sàrl Berne

Composition du lait de vache par canton (page 1 : d'Argovie à Schaffhouse)

Canton	Composants	janv. g/kg	févr g/kg	mars g/kg	avril g/kg	mai g/kg	juin g/kg	juil. g/kg	août g/kg	sept. g/kg	oct. g/kg	nov. g/kg	déc. g/kg	Moyenne g/kg
Argovie	Matière grasse	44.9	43.6	43.1	42.9									43.6
	Protéine	34.7	33.9	33.8	33.6									34.0
	Total	79.6	77.5	76.9	76.5									77.6
Appenzell Rhodes-Extérieures	Matière grasse	42.0	41.2	41.3	41.2									41.4
	Protéine	34.9	34.5	34.5	34.5									34.6
	Total	76.9	75.7	75.8	75.7									76.0
Appenzell Rhodes-Intérieures	Matière grasse	42.5	42.1	42.1	42.0									42.2
	Protéine	34.5	34.2	34.4	34.3									34.4
	Total	77.0	76.3	76.5	76.3									76.5
Bâle-Campagne	Matière grasse	44.8	43.3	43.3	42.9									43.6
	Protéine	34.1	32.9	33.0	32.7									33.2
	Total	78.9	76.2	76.3	75.6									76.7
Berne	Matière grasse	43.7	42.5	42.6	42.0									42.7
	Protéine	33.9	33.3	33.4	33.3									33.5
	Total	77.6	75.8	76.0	75.3									76.2
Fribourg	Matière grasse	41.8	40.7	40.5	39.7									40.7
	Protéine	33.5	32.9	33.1	33.2									33.2
	Total	75.3	73.6	73.5	72.9									73.8
Genève	Matière grasse	43.3	41.4	40.8	40.4									41.5
	Protéine	35.7	34.5	35.0	34.4									34.9
	Total	79.0	75.9	75.8	74.7									76.3
Glaris	Matière grasse	40.0	39.4	39.6	40.0									39.8
	Protéine	32.6	32.4	32.6	32.8									32.6
	Total	72.6	71.8	72.2	72.8									72.4
Grisons	Matière grasse	39.3	39.1	39.4	39.4									39.3
	Protéine	32.3	32.3	32.8	32.9									32.6
	Total	71.6	71.4	72.2	72.3									71.9
Jura	Matière grasse	42.6	41.3	41.3	41.2									41.6
	Protéine	33.9	33.3	33.4	33.1									33.4
	Total	76.5	74.6	74.7	74.3									75.0
Lucerne	Matière grasse	43.5	42.5	42.2	42.0									42.6
	Protéine	34.7	34.1	34.0	34.0									34.2
	Total	78.2	76.6	76.2	76.0									76.8
Neuchâtel	Matière grasse	41.6	40.8	40.8	41.2									41.1
	Protéine	33.8	33.3	33.5	33.1									33.4
	Total	75.4	74.1	74.3	74.3									74.5
Nidwald	Matière grasse	42.0	41.0	40.7	40.7									41.1
	Protéine	34.4	33.5	33.6	33.3									33.7
	Total	76.4	74.5	74.3	74.0									74.8
Obwald	Matière grasse	41.8	41.0	40.9	41.2									41.2
	Protéine	34.3	33.7	33.7	33.8									33.9
	Total	76.1	74.7	74.6	75.0									75.1
Schaffhouse	Matière grasse	45.0	44.0	44.1	43.4									44.1
	Protéine	34.5	33.9	33.9	33.6									34.0
	Total	79.5	77.9	78.0	77.0									78.1

Sources: Suissselab SA Zollikofen, TSM Fiduciaire Sàrl Berne

Les données déterminées sont issues de tous les prélèvements (échantillonnage automatique ou manuel), effectués dans le cadre du contrôle de qualité du lait (valeur médiane).

Composition du lait de vache par canton (page 2 : de Schwyz à Zurich)

Canton	Composants	janv. g/kg	févr. g/kg	mars g/kg	avril g/kg	mai g/kg	juin g/kg	juil. g/kg	août g/kg	sept. g/kg	oct. g/kg	nov. g/kg	déc. g/kg	Moyenne g/kg
Schwyz	Matière grasse	42.4	41.5	41.3	40.7									41.5
	Protéine	34.7	34.1	33.9	33.7									34.1
	Total	77.1	75.6	75.2	74.4									75.6
Soleure	Matière grasse	45.3	43.8	43.6	42.7									43.8
	Protéine	34.4	33.6	33.5	33.4									33.7
	Total	79.7	77.4	77.1	76.1									77.6
Saint-Gall	Matière grasse	42.4	41.3	41.3	41.2									41.6
	Protéine	34.7	34.1	34.2	34.0									34.3
	Total	77.1	75.4	75.5	75.2									75.8
Tessin	Matière grasse	39.4	39.2	39.0	39.6									39.3
	Protéine	32.8	32.3	32.6	33.0									32.7
	Total	72.2	71.5	71.5	72.6									71.9
Thurgovie	Matière grasse	43.3	41.9	41.8	41.3									42.1
	Protéine	34.7	34.0	34.0	33.8									34.1
	Total	78.0	75.9	75.8	75.1									76.2
Uri	Matière grasse	41.1	40.4	40.6	40.6									40.7
	Protéine	33.4	33.4	33.7	33.8									33.6
	Total	74.5	73.8	74.3	74.4									74.3
Vaud	Matière grasse	40.9	40.1	39.9	39.3									40.1
	Protéine	33.9	33.3	33.4	33.3									33.5
	Total	74.8	73.4	73.3	72.6									73.5
Valais	Matière grasse	38.1	38.0	38.0	38.5									38.2
	Protéine	32.2	32.3	32.7	32.9									32.5
	Total	70.3	70.3	70.7	71.4									70.7
Zoug	Matière grasse	43.0	41.8	41.7	41.1									41.9
	Protéine	34.8	34.0	33.8	33.7									34.1
	Total	77.8	75.8	75.5	74.8									76.0
Zurich	Matière grasse	44.0	42.8	42.5	42.0									42.8
	Protéine	34.6	33.8	33.9	33.6									34.0
	Total	78.6	76.6	76.4	75.6									76.8
Moyenne	Matière grasse	42.8	41.8	41.7	41.3									41.9
Suisse	Protéine	34.2	33.5	33.6	33.5									33.7
	Total	77.0	75.3	75.3	74.8									75.6
	Moyenne Suisse	Matière grasse	42.4	42.6	42.1	41.7	41.2	40.6	40.5	40.6	40.7	41.1	42.6	43.3
Année précédente	Protéine	34.3	34.1	33.8	33.8	33.6	32.7	32.4	32.8	33.4	34.3	34.8	34.7	33.7
	Total	76.7	76.7	75.9	75.5	74.8	73.3	72.9	73.4	74.1	75.4	77.4	78.0	75.3
France (Zone franche)	Matière grasse	42.4	41.3	41.2	40.4									41.3
	Protéine	35.5	34.8	35.0	34.3									34.9
	Total	77.9	76.1	76.2	74.7									76.2
Principauté du Liechtenstein	Matière grasse	43.7	42.3	42.2	41.5									42.4
	Protéine	34.3	33.5	32.8	33.1									33.4
	Total	78.0	75.8	75.0	74.6									75.8
Moyenne	Matière grasse	42.8	41.8	41.7	41.3									41.9
Total	Protéine	34.2	33.5	33.6	33.5									33.7
	Total	77.0	75.3	75.3	74.8									75.6
	Moyenne Suisse	Matière grasse	42.4	42.6	42.1	41.7	41.1	40.6	40.5	40.6	40.7	41.1	42.6	43.3
Année précédente	Protéine	34.3	34.1	33.8	33.8	33.6	32.7	32.4	32.8	33.4	34.3	34.8	34.8	33.7
	Total	76.7	76.7	75.9	75.5	74.7	73.3	72.9	73.4	74.1	75.4	77.4	78.1	75.3

Sources: SuisseLab SA Zollikofen, TSM Fiduciaire Sàrl Berne

Les données déterminées sont issues de tous les prélèvements (échantillonnage automatique ou manuel), effectués dans le cadre du contrôle de qualité du lait (valeur médiane).

Contrôle du lait provenant d'autres mammifères (bufflonne, brebis, chèvre)

Valeurs statistiques [sur la base de tous les résultats individuels*]

avril 2024

Germes	Nombre d'échantillons	Moyenne	Écart type	5%- quantile	10%-quantile	Médian	90%-quantile	95%-quantile
		1'000 germes/ml	1'000 germes/ml	1'000 germes/ml	1'000 germes/ml	1'000 germes/ml	1'000 germes/ml	1'000 germes/ml
	410	49	234	3	4	11	55	125

Répartition "nombre de germes" / Indications en 1'000 germes / ml de tous les résultats individuels*

avril 2024

De - à	1 - 9	10 - 49	50 - 99	100 - 199	200 - 299	300 - 399	400 - 499	500 - 999	1'000 - 1'499	1'500 - 1'999	2'000 - 2'999	>= 3'000	Total résultats individuels
Nombre	181	180	26	9	4	1	2	3	2	1	0	1	410
%	44.15	43.90	6.34	2.20	0.98	0.24	0.49	0.73	0.49	0.24	0.00	0.24	100

Substances inhibitrices de tous les résultats individuels*

avril 2024

	Nombre	%
Sans détection de substances inhibitrices	419	99.76
Avec détection de substances inhibitrices	1	0.24
Total évaluations	420	100.00

* Ont été pris en compte tous les échantillons, pour lesquels le critère d'analyse considéré a été analysé. Suisse, sans France (lait de zone franche) et sans lait la Principauté du Liechtenstein.

Sources: Suisselab SA Zollikofen, TSM Fiduciaire Sàrl Berne