

Käseexport nach Produkten/Gruppen

Käsesorte / Kategorie (t)	Monatliche Exporte		Differenz zum Vorjahres-Monat		Kumulierte Exporte		Differenz zur Vorjahresperiode	
	Mai 2023	Mai 2024		(%)	Jan. - Mai 2023	Jan. - Mai 2024		(%)
Mascarpone, Ricotta Romana	7.6	8.4	0.8	10.1	29.0	53.3	24.3	83.8
Mozzarella	48.5	90.5	42.0	86.6	252.0	323.6	71.6	28.4
Anderer Frischkäse / Quark	1'034.5	1'060.6	26.0	2.5	4'282.8	4'914.8	632.0	14.8
Total Frischkäse / Quark	1'090.6	1'159.4	68.8	6.3	4'563.8	5'291.7	727.9	15.9
Vacherin Mont-d'Or AOP	0.0	0.0	0.0	0.0	9.4	69.7	60.3	644.2
Anderer Weichkäse	22.2	22.6	0.4	1.6	155.4	152.9	-2.5	-1.6
Total Weichkäse	22.2	22.6	0.4	1.6	164.8	222.6	57.8	35.1
Appenzeller®	338.3	291.5	-46.8	-13.8	1'704.7	1'658.1	-46.6	-2.7
Tilsiter	28.7	19.1	-9.6	-33.6	85.2	65.8	-19.4	-22.8
Raclette	68.2	61.4	-6.9	-10.1	452.8	448.1	-4.8	-1.1
Vacherin Fribourgeois AOP	10.6	10.8	0.2	1.7	119.8	120.4	0.6	0.5
Tete de Moine AOP	110.0	78.1	-32.0	-29.1	603.8	630.6	26.8	4.4
Anderer Halbhartkäse < 45%	381.2	538.9	157.7	41.4	1'817.5	2'420.7	603.2	33.2
Anderer Halbhartkäse vollfett	425.0	417.3	-7.6	-1.8	2'290.6	2'358.7	68.2	3.0
Anderer Hartkäse >= 55%	148.3	180.8	32.5	21.9	865.8	996.2	130.3	15.1
Total Halbhartkäse	1'510.3	1'597.8	87.5	5.8	7'940.3	8'698.5	758.2	9.5
Emmentaler AOP	817.0	785.4	-31.7	-3.9	3'779.2	3'679.9	-99.3	-2.6
Gruyère AOP	945.7	860.9	-84.8	-9.0	4'685.5	5'071.4	385.9	8.2
Sbrinz AOP	5.2	3.3	-1.9	-36.0	20.6	19.8	-0.9	-4.2
Switzerland Swiss	426.2	363.2	-63.0	-14.8	1'590.1	1'748.3	158.2	10.0
Anderer Hartkäse < 45% FIT	405.7	469.5	63.9	15.7	1'723.1	2'169.0	445.9	25.9
Anderer Hartkäse vollfett	162.2	185.1	22.9	14.1	866.3	844.8	-21.5	-2.5
Anderer Hartkäse >= 55% FIT	11.1	3.2	-7.9	-70.9	49.7	21.8	-27.9	-56.2
Total Hartkäse	2'773.0	2'670.6	-102.4	-3.7	12'714.5	13'554.9	840.4	6.6
Schmelzkäse	73.1	67.3	-5.8	-8.0	331.4	316.4	-15.0	-4.5
Anderer Käse	348.2	254.4	-93.8	-26.9	1'350.0	1'496.9	146.9	10.9
Fertigfondue	62.5	55.8	-6.7	-10.7	858.8	817.2	-41.6	-4.8
Total	5'880.0	5'827.9	-52.1	-0.9	27'923.5	30'398.1	2'474.5	8.9

Quelle: Bundesamt für Zoll und Grenzsicherheit BAZG

Käseexport nach Ländern

Mai 2024

(t)	Mascarpone, Ricotta Romana	Mozzarella	Andere Frischkäse / Quark	Total Frischkäse / Quark	Vacherin Mont-d'Or AOP	Andere Weichkäse	Total Weichkäse	Appenzeller*	Tilsiter	Radette	Vacherin Fribourgeois AOP	Tête de Moine AOP	Andere Halbhartkäse < 45% FIT	Andere Halbhartkäse vollfett	Andere Halbhartkäse ≥ 55% FIT	Total Halbhartkäse	Emmentaler AOP	Gruyère AOP	Sbrinz AOP	Switzerland Swiss	Andere Hartkäse < 45% FIT	Andere Hartkäse vollfett	Andere Hartkäse ≥ 55% FIT	Total Hartkäse	Schmelzkäse	Andere Käse	Fertigfondue	Total
Deutschland	8	76	856	941		9	9	231	18	10	2	28	493	374	100	1'255	126	218	0		23	62	0	429	2	204	2	2'842
Frankreich	0	0	1	1		6	6	35	0	7	8	33	2	18	31	135	32	76	1	0	66	17	0	192	0	12	5	352
Italien			139	139				1		1		1	33	0	3	39	471	25	2	65	357	31	1	952	60	2		1'192
BeNeLux			20	20		0	0	7		4	0	2	0	2	12	28	51	49		1		2		105	4	0	20	176
Grossbritannien			20	20		0	0	0		7	0	0		2	3	13	4	89		0		7	1	100	0	0	1	135
Spanien / Portugal			0	0		1	1	4	0	0		4	10			18	6	12	0		22	2		42	1		5	68
Übriges Europa		1	0	1		2	2	6	0	7	0	4	1	13	28	59	6	55	0	3	2	14	1	82	0	7	11	161
Total Europa	8	77	1'038	1'123		19	19	285	18	35	11	73	539	409	177	1'548	695	524	3	70	470	135	3	1'901	66	226	44	4'926
Kanada								1		0		0		2	2	6	46	64		60		1	0	173				178
USA						1	1	3	0	14	0	1	0	5	1	24	22	201	0	223		34	0	480	0	1	3	510
Andere (ausserhalb Europa)		14	23	36		3	3	3	1	11	0	3		2	0	20	22	71		10		14	0	117	1	27	9	214
Total andere Länder		14	23	36		4	4	7	1	26	0	5	0	8	3	50	90	337	0	293		50	0	770	1	29	12	901
Total	8	91	1'061	1'159		23	23	291	19	61	11	78	539	417	181	1'598	785	861	3	363	470	185	3	2'671	67	254	56	5'828

* Aus Datenschutzgründen sind Käseexporte mit weniger als drei Exporteuren nicht nach Ländern zugeordnet

Quelle: Bundesamt für Zoll und Grenzsicherheit BAZG

Käseexport nach Ländern

Mai 2023

(t)	Mascarpone, Ricotta Romana	Mozzarella	Andere Frischkäse / Quark	Total Frischkäse / Quark	Vacherin Mont-d'Or AOP	Andere Weichkäse	Total Weichkäse	Appenzeller®	Tilsiter	Raclette	Vacherin Fribourgeois AOP	Tête de Moine AOP	Andere Halbhartkäse < 45% FIT	Andere Halbhartkäse vollfett	Andere Halbhartkäse ≥ 55% FIT	Total Halbhartkäse	Emmentaler AOP	Gruyère AOP	Sbrinz AOP	Switzerland Swiss	Andere Hartkäse < 45% FIT	Andere Hartkäse vollfett	Andere Hartkäse ≥ 55% FIT	Total Hartkäse	Schmeizkäse	Andere Käse	Fertigfondue	Total
Deutschland	8	46	800	853		10	10	260	8	20	1	42	234	348	88	1'002	187	227	0		4	51	10	479	2	273	2	2'621
Frankreich		0	1	1		8	8	50	0	3	9	48	3	10	25	146	55	160	0	0	66	10	0	292	0	13	8	468
Italien			121	121		0	0	1		0	0	1	144	15	1	162	452	17	4	23	314	15		825	61	1	2	1'173
BeNeLux						0	0	7	0	4	1	3		1	10	26	20	51		1		5	0	77	6	0	20	129
Grossbritannien			94	94		0	0	0	0	7		0		2	3	11	2	59				6		68		0	2	176
Spanien / Portugal			1	1				1		0		2				3	1	11			20	0		33			3	40
Übriges Europa		2	2	3		2	2	10	20	4	0	13	0	36	17	99	12	37	1	15	2	52	1	119	0	5	8	237
Total Europa	8	48	1'019	1'074		20	20	328	28	38	11	108	381	411	143	1'449	730	562	5	40	406	140	11	1'893	69	292	46	4'843
Kanada								2		1		0		2	1	6	47	50		16		2	0	114	3		0	124
USA						0	0	7	0	24	0	1		9	4	44	26	283	0	367		10		686		3	3	737
Andere (ausserhalb Europa)		1	16	17		2	2	1	0	6	0	1		4	0	12	15	50		4		10		79	1	53	13	176
Total andere Länder		1	16	17		2	2	10	0	30	0	2		14	5	62	87	383	0	386		22	0	880	4	56	17	1'037
Total	8	49	1'035	1'091		22	22	338	29	68	11	110	381	425	148	1'510	817	946	5	426	406	162	11	2'773	73	348	63	5'880

* Aus Datenschutzgründen sind Käseexporte mit weniger als drei Exporteuren nicht nach Ländern zugeordnet

Quelle: Bundesamt für Zoll und Grenzsicherheit BAZG

Käseexport nach Ländern

Jan. - Mai 2024

(t)	Mascarpone, Ricotta Romana	Mozzarella	Andere Frischkäse / Quark	Total Frischkäse / Quark	Vacherin Mont-d'Or AOP	Andere Weichkäse	Total Weichkäse	Appenzeller®	Tilsiter	Raclette	Vacherin Fribourgeois AOP	Tête de Moine AOP	Andere Halbhartkäse < 45% FIT	Andere Halbhartkäse vollfett	Andere Halbhartkäse ≥ 55% FIT	Total Halbhartkäse	Emmentaler AOP	Gruyère AOP	Sbrinz AOP	Switzerland Swiss	Andere Hartkäse < 45% FIT	Andere Hartkäse vollfett	Andere Hartkäse ≥ 55% FIT	Total Hartkäse	Schmelzkäse	Andere Käse	Fertigfondue	Total
Deutschland	53	249	3'987	4'289	0	80	80	1'298	60	125	18	301	2'144	2'014	529	6'489	746	1'317	1	1	25	367	9	2'466	5	1'220	81	14'630
Frankreich	0	0	6	6	14	38	51	218	1	53	92	171	29	60	165	790	193	496	3	0	439	65	3	1'199	9	126	43	2'224
Italien			533	533		0	0	8	0	13	0	5	215	34	14	289	2'076	109	12	154	1'465	128	2	3'947	259	9	22	5'059
BeNeLux			78	78	0	0	0	37	0	31	5	27	0	20	78	198	190	255	0	4		15		464	24	12	261	1'038
Grossbritannien		37	108	144	0	3	3	1		31	1	1		11	16	61	13	387	0	0		21	2	425	0	4	27	664
Spanien / Portugal			0	0		1	1	13	0	2	0	31	28	0		75	27	73	0		213	9		322	1	1	69	468
Übriges Europa	0	7	25	32	55	10	65	44	0	38	1	68	1	150	164	466	44	218	2	50	6	100	5	426	0	35	55	1'079
Total Europa	53	293	4'736	5'082	69	132	201	1'620	62	293	116	604	2'418	2'288	966	8'367	3'290	2'854	19	209	2'149	705	21	9'248	300	1'406	557	25'162
Kanada					0	0	1	6	0	8	1	1		6	8	30	166	392		152		5	0	716	14		100	860
USA					0	2	3	24	0	98	2	13	2	47	14	202	132	1'493	0	1'360		92	0	3'077	1	16	32	3'331
Andere (ausserhalb Europa)		31	179	209	0	18	18	8	4	49	1	11	1	18	9	100	91	332	0	27	20	42	1	513	2	75	127	1'045
Total andere Länder		31	179	209	1	20	21	38	4	155	4	26	3	70	31	331	390	2'217	0	1'539	20	140	1	4'307	17	91	260	5'236
Total	53	324	4'915	5'292	70	153	223	1'658	66	448	120	631	2'421	2'359	996	8'699	3'680	5'071	20	1'748	2'169	845	22	13'555	316	1'497	817	30'398

* Aus Datenschutzgründen sind Käseexporte mit weniger als drei Exporteuren nicht nach Ländern zugeordnet
Quelle: Bundesamt für Zoll und Grenzsicherheit BAZG

Käseexport nach Ländern

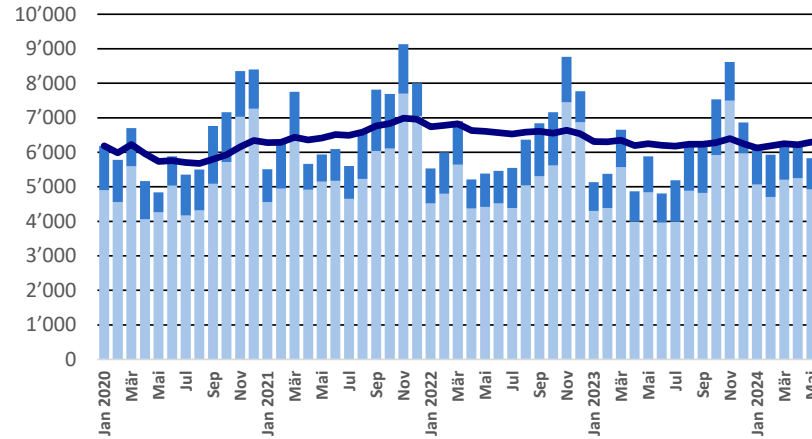
Jan. - Mai 2023

(t)	Mascarpone, Ricotta Romana	Mozzarella	Andere Frischkäse / Quark	Total Frischkäse / Quark	Vacherin Mont-d'Or AOP	Andere Weichkäse	Total Weichkäse	Appenzeller®	Tilsiter	Raclette	Vacherin Fribourgeois AOP	Tête de Moine AOP	Andere Halbhartkäse < 45% FIT	Andere Halbhartkäse vollfett	Andere Halbhartkäse ≥ 55% FIT	Total Halbhartkäse	Emmentaler AOP	Gruyère AOP	Sbrinz AOP	Switzerland Swiss	Andere Hartkäse < 45% FIT	Andere Hartkäse vollfett	Andere Hartkäse ≥ 55% FIT	Total Hartkäse	Schmeizkäse	Andere Käse	Fertigfondue	Total
Deutschland	29	193	3'546	3'769	0	85	85	1'306	57	115	14	308	1'064	1'882	532	5'276	774	1'245	1	1	17	316	45	2'397	4	1'003	56	12'590
Frankreich		0	5	5	9	43	52	247	2	48	91	168	24	45	151	775	228	674	5	0	372	82	1	1'361	11	113	62	2'379
Italien		0	341	341		1	1	8		12	0	6	596	71	5	698	2'088	90	12	90	1'008	124	0	3'412	255	11	17	4'733
BeNeLux			0	0	0	0	0	42	0	43	7	18	3	23	46	182	220	282	0	3	257	12	0	775	30	12	245	1'244
Grossbritannien		3	216	218		2	2	3	1	37	1	2		8	15	66	16	332				27		375		4	25	690
Spanien / Portugal			7	7		0	0	10	0	2	0	29	0	0		40	24	64	0	0	61	6		155	1	0	48	251
Übriges Europa		20	8	29		13	13	46	21	47	1	57	130	211	91	604	44	155	2	89	9	171	1	471	1	46	53	1'216
Total Europa	29	216	4'122	4'368	9	144	153	1'661	81	303	113	587	1'816	2'239	840	7'640	3'394	2'841	20	183	1'723	738	48	8'947	302	1'190	505	23'103
Kanada					0	0	1	7	1	18	4	2		9	9	50	179	359		77		9	0	624	22		142	838
USA					0	2	2	32	0	85	1	8	1	32	9	168	132	1'250	0	1'319		82	1	2'785	1	16	41	3'013
Andere (ausserhalb Europa)		36	160	196		10	10	6	4	46	1	7		12	8	83	74	235	0	10	0	38	1	359	7	144	171	969
Total andere Länder		36	160	196	1	12	12	44	5	150	6	17	1	52	26	301	385	1'844	1	1'407	0	129	2	3'768	30	160	354	4'821
Total	29	252	4'283	4'564	9	155	165	1'705	85	453	120	604	1'817	2'291	866	7'940	3'779	4'686	21	1'590	1'723	866	50	12'714	331	1'350	859	27'924

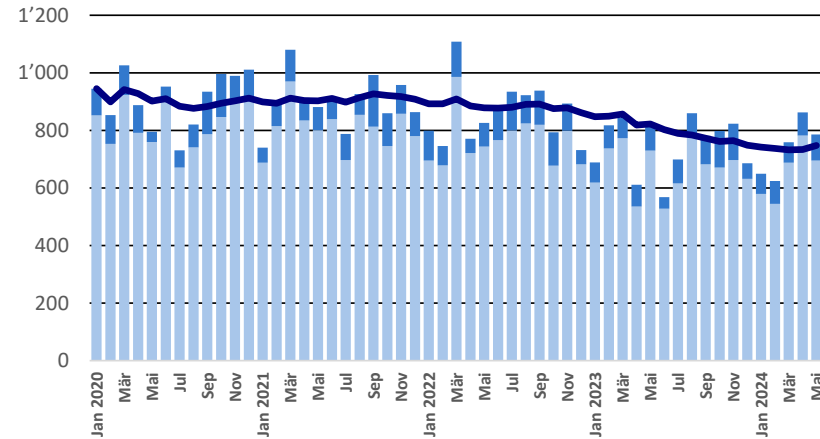
* Aus Datenschutzgründen sind Käseexporte mit weniger als drei Exporteuren nicht nach Ländern zugeordnet
Quelle: Bundesamt für Zoll und Grenzsicherheit BAZG

Export ab 2020 - Mittelwert der letzten 12 Monate

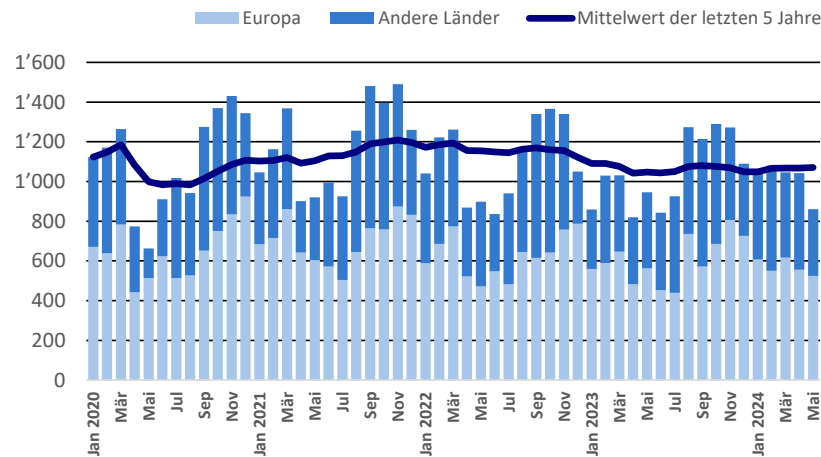
Total Käseexport (inkl. Fertigfondue und Schmelzkäse)



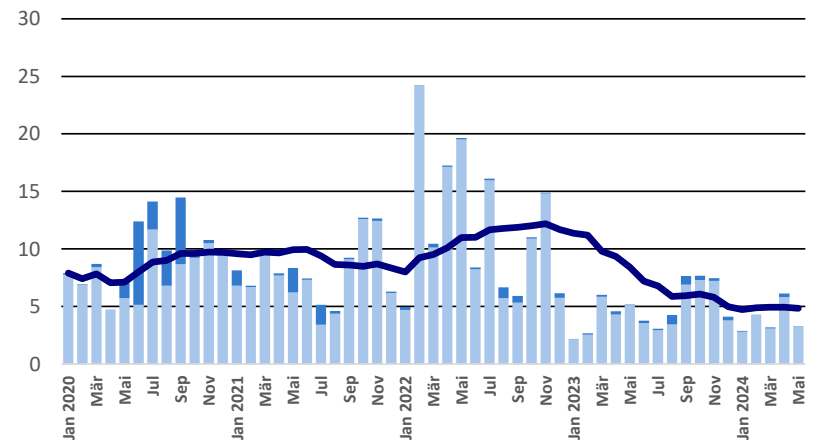
Emmentaler AOP



Gruyère AOP

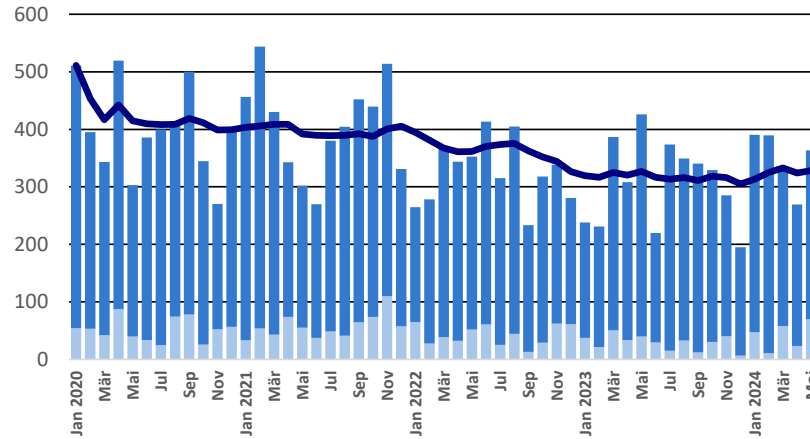


Sbrinz AOP

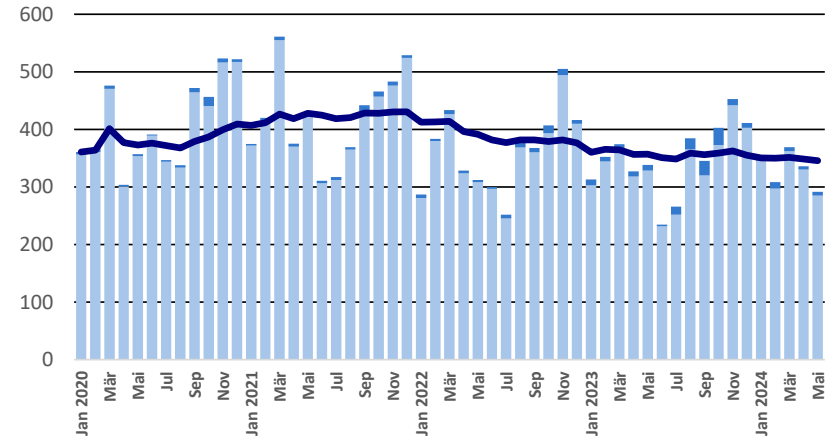


Export ab 2020 - Mittelwert der letzten 12 Monate

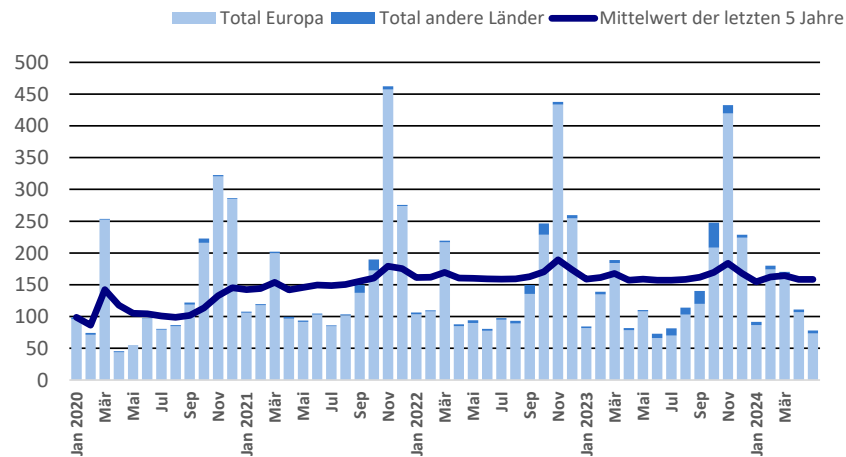
Switzerland Swiss



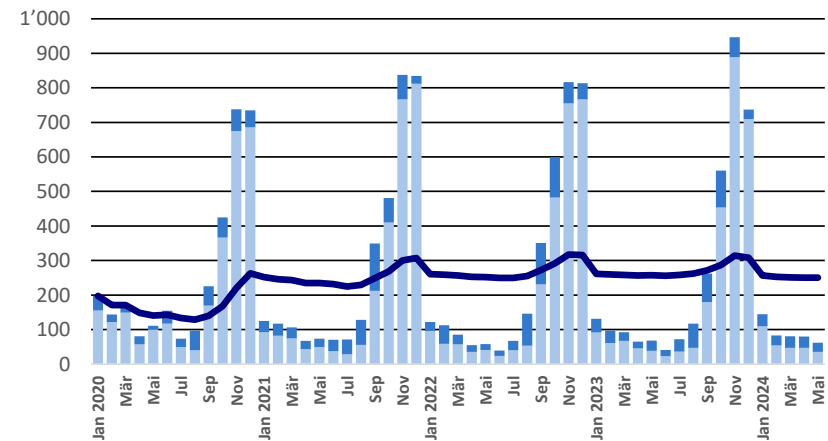
Appenzeller®



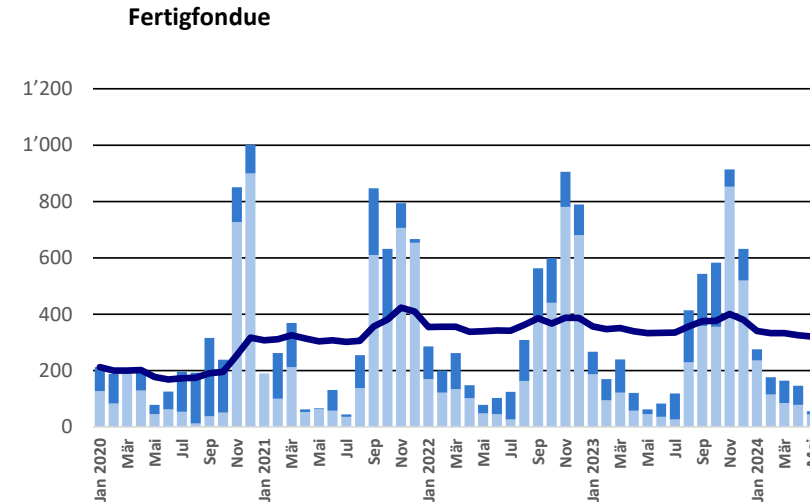
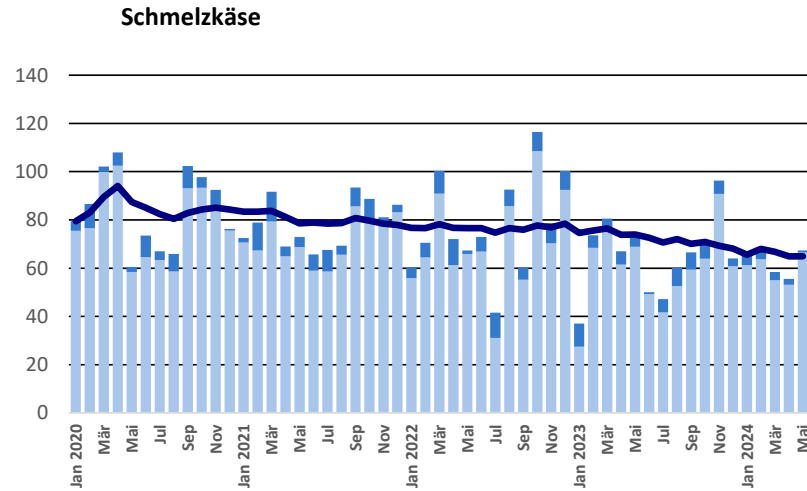
Tête de Moine AOP



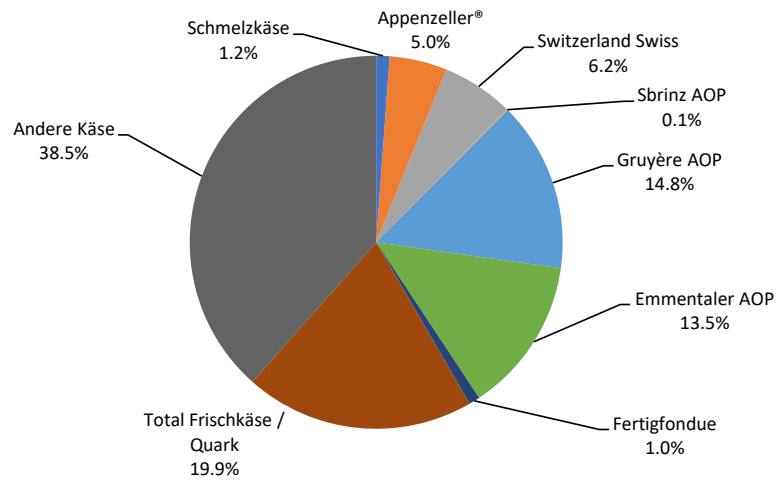
Raclette Suisse



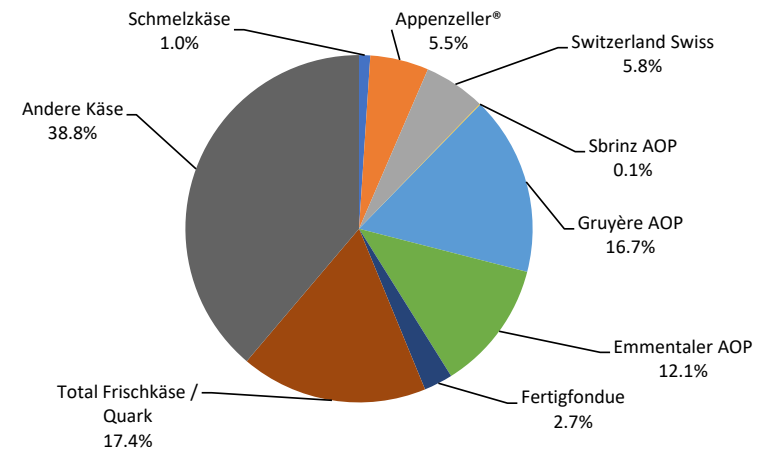
Export ab 2020 - Mittelwert der letzten 12 Monate



Anteil Käseexport je Sorte, Mai 2024
Total 5'828 Tonnen



Anteil Käseexport je Sorte, Januar - Mai 2024
Total 30'398 Tonnen



Export andere Milchprodukte

Milchprodukte (t)	Monatliche Exporte		Differenz zum Vorjahres-Monat		Kumulierte Exporte		Differenz zur Vorjahresperiode	
	Mai 2023	Mai 2024		(%)	Jan. - Mai 2023	Jan. - Mai 2024		(%)
Magermilch	17.5	25.8	8.4	47.9	82.0	96.1	14.1	17.1
Milch	27.1	40.7	13.6	50.0	338.3	243.4	-95.0	-28.1
Milch > 6% Fett	0.0	0.0	0.0	0.0	0.1	0.1	0.0	0.0
Rahm	131.5	82.4	-49.1	-37.4	687.4	628.9	-58.4	-8.5
Magermilchpulver	926.2	621.0	-305.2	-33.0	4'483.0	4'649.2	166.1	3.7
Milchpulver	2.6	0.1	-2.5	-97.7	11.3	1.8	-9.6	-84.4
Rahmpulver	0.0	0.0	0.0	0.0	0.0	0.0	0.0	0.0
Milch eingedickt	0.0	0.0	0.0	0.0	0.0	2.6	2.6	0.0
Rahm eingedickt	0.0	0.0	0.0	0.0	76.3	76.7	0.4	0.5
Jogurt	519.5	420.5	-99.0	-19.1	1'894.8	2'024.5	129.6	6.8
Anderer Frischprodukte	4.7	3.2	-1.5	-32.6	21.6	19.5	-2.0	-9.3
Molke	2'836.1	3'322.4	486.2	17.1	14'382.4	13'869.9	-512.5	-3.6
Molkenpulver	200.5	51.1	-149.5	-74.5	403.1	660.8	257.7	63.9
Molke eingedickt	0.0	0.0	0.0	0.0	0.1	0.0	0.0	0.0
Butter (ohne entwässerte Butter)	0.6	0.0	-0.6	-97.5	4.4	0.1	-4.3	-98.3
Brotaufstrich auf Milchbasis	0.0	0.0	0.0	0.0	0.0	0.0	0.0	0.0
Anderer Fettstoffe aus Milch	0.6	0.1	-0.5	-85.5	3.8	2.6	-1.3	-33.0
Kaseine	0.0	0.0	0.0	50.0	1.2	0.2	-1.0	-84.9
Milchalbumin	2.6	21.0	18.4	695.4	148.4	129.9	-18.5	-12.5
Anderer Albumine	0.3	0.0	-0.3	-98.5	0.3	0.0	-0.2	-83.6

Kapitel 04 und 35 des Zolltarifs (ohne Käse, Kapitel 0406, und ohne verarbeitete landwirtschaftliche Produkte, Kapitel 15 bis 22)

Quelle: Bundesamt für Zoll und Grenzsicherheit BAZG

Käseimport nach Produkten/Gruppen

Käsesorte / Kategorie (t)	Monatliche Importe		Differenz zum Vorjahres-Monat		Kumulierte Importe		Differenz zur Vorjahresperiode	
	Mai 2023	Mai 2024		(%)	Jan. - Mai 2023	Jan. - Mai 2024		(%)
Mascarpone, Ricotta Romana	138.6	117.8	-20.8	-15.0	554.0	603.0	49.0	8.9
Mozzarella	404.5	387.9	-16.6	-4.1	1'654.5	2'003.5	349.0	21.1
Andere Frischkäse / Quark	2'522.1	2'662.6	140.5	5.6	10'762.4	12'075.5	1'313.1	12.2
Total Frischkäse / Quark	3'065.2	3'168.3	103.1	3.4	12'970.9	14'682.1	1'711.2	13.2
Danablu, Gorgonzola, Roquefort	56.3	22.1	-34.2	-60.7	261.7	184.6	-77.1	-29.5
Weisseschimmelkäse	87.4	114.1	26.8	30.6	494.2	562.1	68.0	13.8
Brie, Camembert, Italico	213.4	214.6	1.2	0.6	1'002.0	1'095.5	93.5	9.3
Andere Weichkäse	888.8	833.0	-55.8	-6.3	3'811.9	3'886.4	74.5	2.0
Total Weichkäse	1'245.9	1'183.8	-62.1	-5.0	5'569.7	5'728.6	158.9	2.9
Halbhartkäse mit Schimmelbildung	1.9	7.7	5.8	305.4	12.0	34.3	22.3	186.0
Caciocavallo, Fontina, Brà, u.a.	28.5	31.7	3.2	11.2	129.2	134.0	4.8	3.7
Tilsiter	9.9	9.0	-0.9	-8.9	43.3	48.0	4.7	10.9
Andere Halbhartkäse	939.4	1'077.6	138.2	14.7	4'677.2	4'846.8	169.6	3.6
Halbhartkäse, gerieben, pulverisie	83.8	125.1	41.3	49.2	383.4	585.4	202.0	52.7
Total Halbhartkäse	1'063.6	1'251.2	187.6	17.6	5'245.1	5'648.5	403.4	7.7
Kräuterkäse (Schabziger)	0.6	1.9	1.2	204.6	1.5	4.9	3.5	237.0
Hartkäse mit Schimmelbildung	0.4	1.1	0.7	190.8	5.8	5.3	-0.5	-8.3
Caciocavallo, Fontina, Brà, u.a. (HK)	16.2	19.7	3.5	21.7	88.0	101.7	13.8	15.7
Emmentaler	0.7	1.8	1.1	171.4	5.6	12.0	6.3	112.3
Andere Hartkäse	413.3	528.9	115.6	28.0	2'200.1	2'626.7	426.6	19.4
Hartkäse, gerieben, pulverisiert	71.5	49.9	-21.6	-30.2	341.9	240.2	-101.7	-29.7
Total Hartkäse	502.6	603.3	100.6	20.0	2'642.8	2'990.8	348.0	13.2
Grana/Parmigiano	486.0	421.5	-64.6	-13.3	2'248.0	2'237.5	-10.5	-0.5
Extra Hartkäse	486.0	421.5	-64.6	-13.3	2'248.0	2'237.5	-10.5	-0.5
Schmelzkäse	389.5	367.1	-22.4	-5.8	1'791.3	1'895.7	104.5	5.8
Total	6'752.9	6'995.2	242.3	3.6	30'467.7	33'183.2	2'715.4	8.9

Quelle: Bundesamt für Zoll und Grenzsicherheit BAZG

Käseimport nach Ländern

Mai 2024

(t)												
	Mascarpone, Ricotta Romana	Mozzarella	Andere Frischkäse / Quark	Total Frischkäse / Quark	Danablu, Gorgonzola, Roquefort	Brie, Camembert, Reblochon	Andere Weichkäse	Total Weichkäse	Kräuterkäse	Hart- und Halbhartkäse	Schmelzkäse	Total
Deutschland	1.7	26.8	773.8	802.3	33.5	204.9	238.4	0.5	574.6	203.0		1'818.7
Frankreich		4.2	285.4	289.6	10.8	179.3	548.9	0.0	202.4	83.5		1'124.5
Italien	115.7	326.2	989.2	1'431.1	11.3	3.1	184.7	199.1	1.3	891.4	8.7	2'531.7
Niederlande		0.0	192.9	193.0			0.0		0.7			193.7
Belgien		27.3	8.7	36.0		0.0	6.3	0.0	245.7	0.4		288.4
Luxemburg												
Österreich	0.0	0.9	14.9	15.8	0.9	5.6	6.5		71.7	64.8		158.8
Grossbritannien			3.0	3.0			0.0		127.2	0.5		130.7
Dänemark			148.8	148.8			32.7		28.5	4.6		214.7
Norwegen			0.1	0.1					0.0	0.0		0.1
Schweden			0.0	0.0			0.0		0.1	0.0		0.1
Portugal	0.3	2.4	0.1	2.8			1.1		56.1	0.6		60.6
Spanien			0.8	0.8			0.2		4.4			5.3
Griechenland			2.8	2.8			141.4		5.1			149.3
Europa übrige		0.0	242.2	242.2			9.3		66.0	0.9		318.4
Total Europa	117.8	387.9	2'662.6	3'168.3	22.1	216.8	944.9	1'183.8	1.9	2'273.9	367.1	6'995.0
Kanada												
USA									0.1			0.1
Nordamerika übrige												
Lateinamerika												
Afrika												
Asien									0.0			0.0
Australien												
Andere Länder												
Total andere Länder									0.1			0.1
Total	117.8	387.9	2'662.6	3'168.3	22.1	216.8	944.9	1'183.8	1.9	2'274.1	367.1	6'995.2

Quelle: Bundesamt für Zoll und Grenzsicherheit BAZG

Käseimport nach Ländern

Mai 2023

(t)												Total
	Mascarpone, Ricotta Romana	Mozzarella	Andere Frischkäse / Quark	Total Frischkäse / Quark	Danablu, Gorgonzola, Roquefort	Brie, Camembert, Reblochon	Andere Weichkäse	Total Weichkäse	Kräuterkäse	Hart- und Halbhartkäse	Schmelzkäse	
Deutschland	2.9	59.6	674.5	737.0		22.5	172.2	194.7	0.0	427.1	246.1	1'604.9
Frankreich	0.1	15.4	279.8	295.3	10.7	188.7	328.7	528.0		162.1	81.1	1'066.5
Italien	135.0	302.8	1'037.7	1'475.5	45.6	4.2	174.0	223.8	0.6	882.9	9.7	2'592.5
Niederlande			66.7	66.7			0.0	0.0		45.1	0.1	111.9
Belgien		0.0	50.2	50.2		0.0	16.7	16.7		212.1	0.0	279.1
Luxemburg												
Österreich	0.1	0.9	36.1	37.1		0.9	5.0	5.8		26.1	43.8	112.8
Grossbritannien			3.2	3.2			0.0	0.0		96.5	0.4	100.1
Dänemark		21.6	166.0	187.6			50.3	50.3		32.4	7.5	277.8
Norwegen			0.1	0.1							0.0	0.1
Schweden			0.0	0.0						0.1	0.0	0.1
Portugal	0.5	3.7	2.2	6.4			0.6	0.6		58.1	0.6	65.6
Spanien			0.0	0.0			0.2	0.2		11.1		11.3
Griechenland		0.5	4.9	5.4			203.6	203.6		15.2		224.2
Europa übrige			200.7	200.7			22.2	22.2		82.5	0.2	305.5
Total Europa	138.6	404.5	2'522.1	3'065.2	56.3	216.1	973.5	1'245.9	0.6	2'051.4	389.5	6'752.6
Kanada												
USA										0.3		0.3
Nordamerika übrige												
Lateinamerika												
Afrika												
Asien										0.0		0.0
Australien												
Andere Länder										0.0		0.0
Total andere Länder										0.3		0.3
Total	138.6	404.5	2'522.1	3'065.2	56.3	216.1	973.5	1'245.9	0.6	2'051.7	389.5	6'752.9

Quelle: Bundesamt für Zoll und Grenzsicherheit BAZG

Käseimport nach Ländern

Jan. - Mai 2024

(t)												
	Mascarpone, Ricotta Romana	Mozzarella	Andere Frischkäse / Quark	Total Frischkäse / Quark	Danablu, Gorgonzola, Roquefort	Brie, Camembert, Reblochon	Andere Weichkäse	Total Weichkäse	Kräuterkäse	Hart- und Halbhartkäse	Schmelzkäse	Total
Deutschland	5.2	288.0	3'357.2	3'650.4	0.1	127.9	893.6	1'021.5	1.5	2'582.5	1'118.1	8'374.1
Frankreich	0.1	30.5	1'450.5	1'481.1	57.1	948.5	1'611.1	2'616.7	0.0	956.6	398.8	5'453.2
Italien	594.0	1'394.2	4'288.1	6'276.3	127.3	18.2	876.7	1'022.3	3.3	4'409.5	47.8	11'759.2
Niederlande		106.6	773.5	880.1			10.1	10.1		3.2		893.4
Belgien		69.5	122.1	191.6		4.7	95.4	100.1	0.0	1'119.6	1.3	1'412.6
Luxemburg												
Österreich	0.3	3.7	139.6	143.6		4.9	28.8	33.7		314.4	269.9	761.5
Grossbritannien			6.0	6.0			0.2	0.2		575.2	2.5	583.8
Dänemark		86.6	788.5	875.1	0.1		225.6	225.7		206.0	15.1	1'321.9
Norwegen			0.7	0.7			0.0	0.0		0.2	0.0	0.9
Schweden			0.1	0.1		0.0	0.0	0.0		0.6	0.1	0.7
Portugal	3.4	10.7	6.9	21.0			3.7	3.7		249.6	7.4	281.7
Spanien			15.3	15.3			0.9	0.9	0.0	76.4	0.0	92.7
Griechenland		13.4	12.1	25.5			651.5	651.5	0.0	30.6	0.0	707.7
Europa übrige		0.3	1'115.0	1'115.3		0.0	42.2	42.2		346.8	34.7	1'539.0
Total Europa	603.0	2'003.5	12'075.5	14'682.0	184.6	1'104.2	4'439.8	5'728.6	4.9	10'871.2	1'895.7	33'182.4
Kanada										0.1		0.1
USA										0.3		0.3
Nordamerika übrige												
Lateinamerika										0.1		0.1
Afrika												
Asien										0.1		0.1
Australien												
Andere Länder		0.1		0.1						0.0	0.0	0.1
Total andere Länder		0.1		0.1						0.7	0.0	0.7
Total	603.0	2'003.5	12'075.5	14'682.1	184.6	1'104.2	4'439.8	5'728.6	4.9	10'871.9	1'895.7	33'183.2

Quelle: Bundesamt für Zoll und Grenzsicherheit BAZG

Käseimport nach Ländern

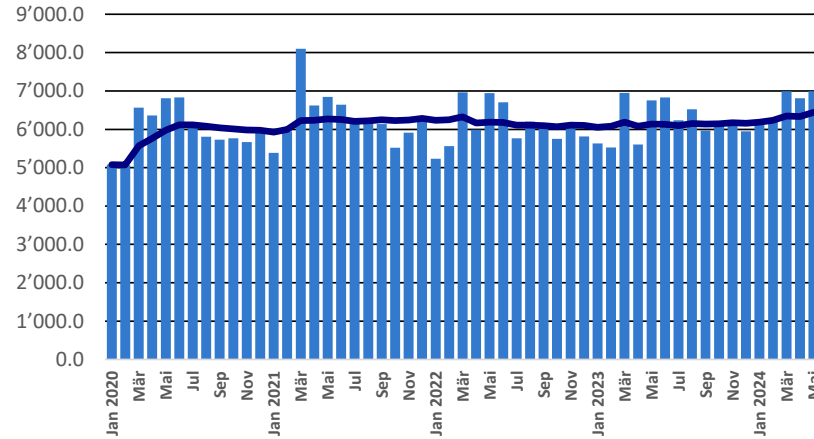
Jan. - Mai 2023

(t)													Total
	Mascarpone, Ricotta Romana	Mozzarella	Andere Frischkäse / Quark	Total Frischkäse / Quark	Danablu, Gorgonzola, Roquefort	Brie, Camembert, Reblochon	Andere Weichkäse	Total Weichkäse	Kräuterkäse	Hart- und Halbhartkäse	Schmelzkäse		
Deutschland	7.6	410.2	2'978.4	3'396.2	1.9	113.4	847.2	962.6	0.6	2'179.1	1'055.4	7'593.8	
Frankreich	0.2	70.9	1'410.6	1'481.7	56.8	873.3	1'479.2	2'409.3		843.4	407.5	5'141.9	
Italien	537.8	1'088.9	4'085.5	5'712.3	203.0	20.3	772.8	996.1	0.9	4'213.6	48.4	10'971.2	
Niederlande			263.9	263.9			2.9	2.9		308.0	0.3	575.1	
Belgien		21.6	143.5	165.1		4.8	84.2	88.9	0.0	1'063.9	0.2	1'318.1	
Luxemburg													
Österreich	0.3	3.2	157.0	160.5		4.5	38.3	42.8	0.0	144.6	255.4	603.3	
Grossbritannien			8.4	8.4			0.6	0.6		471.5	2.9	483.4	
Dänemark		43.1	746.7	789.9			291.9	291.9		172.7	18.3	1'272.8	
Norwegen			0.5	0.5			0.0	0.0		0.0	0.0	0.5	
Schweden			0.1	0.1						0.7	0.1	0.8	
Portugal	8.0	15.0	7.3	30.3			6.5	6.5		234.9	2.0	273.6	
Spanien			1.3	1.3		0.5	3.3	3.9		97.8	0.0	103.0	
Griechenland		1.6	18.0	19.6			680.9	680.9		30.6	0.0	731.1	
Europa übrige			941.2	941.2		0.0	83.5	83.5		372.6	0.7	1'398.0	
Total Europa	554.0	1'654.5	10'762.4	12'970.9	261.7	1'016.8	4'291.2	5'569.7	1.5	10'133.3	1'791.3	30'466.6	
Kanada										0.3		0.3	
USA										0.6		0.6	
Nordamerika übrige										0.2		0.2	
Lateinamerika													
Afrika													
Asien										0.0	0.0	0.0	
Australien													
Andere Länder										0.0		0.0	
Total andere Länder										1.1	0.0	1.1	
Total	554.0	1'654.5	10'762.4	12'970.9	261.7	1'016.8	4'291.2	5'569.7	1.5	10'134.4	1'791.3	30'467.7	

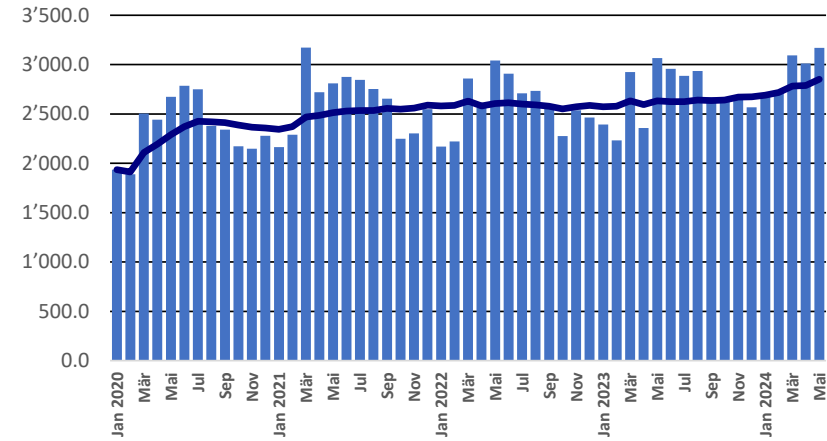
Quelle: Bundesamt für Zoll und Grenzsicherheit BAZG

Import ab 2020 - Mittelwert der letzten 12 Monate

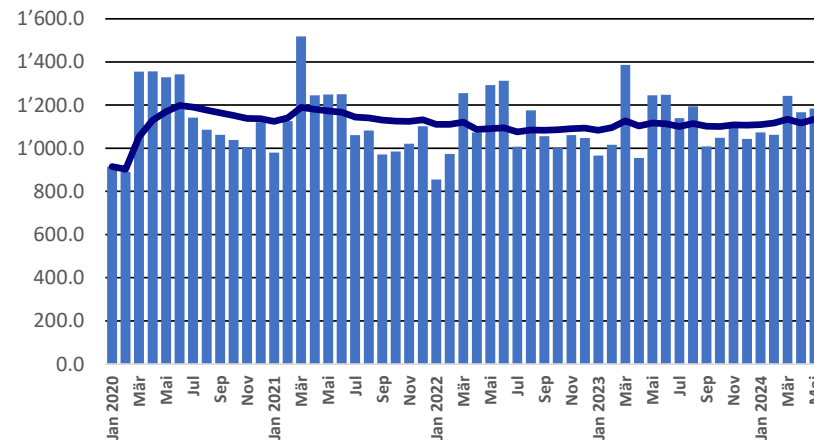
Total Käseimport



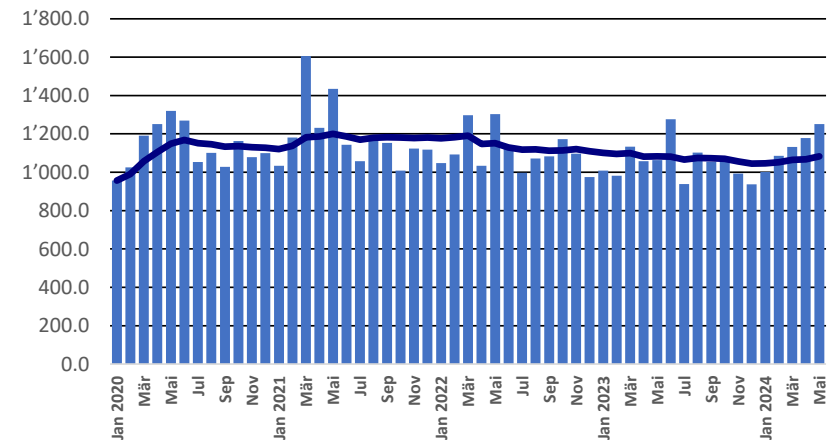
Frischkäse



Weichkäse

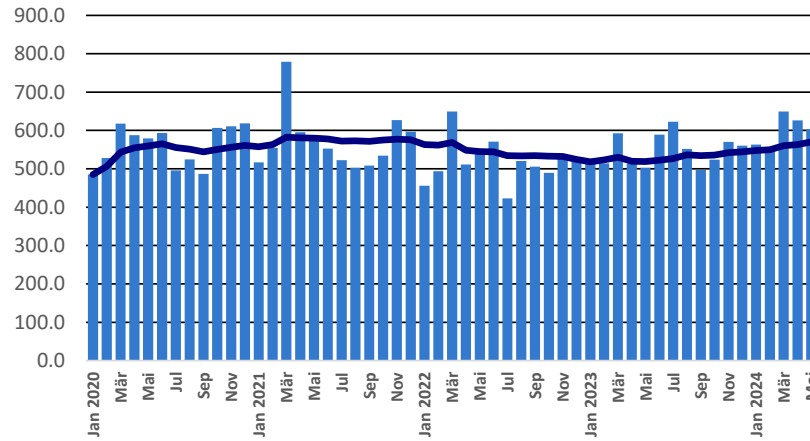


Halbhartkäse

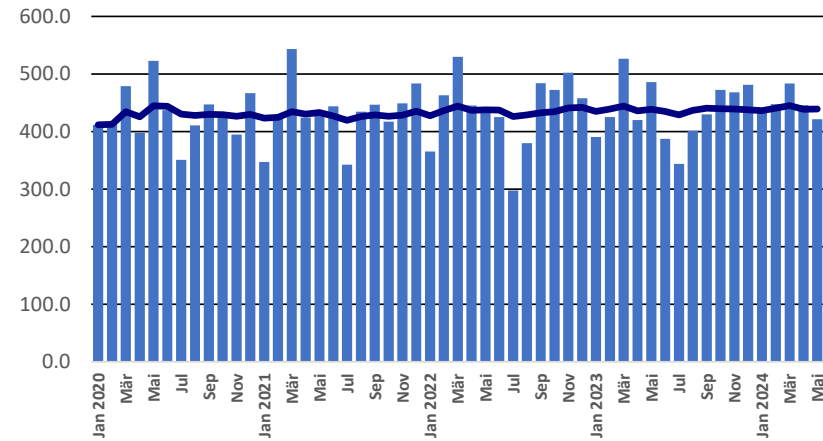


Import ab 2020 - Mittelwert der letzten 12 Monate

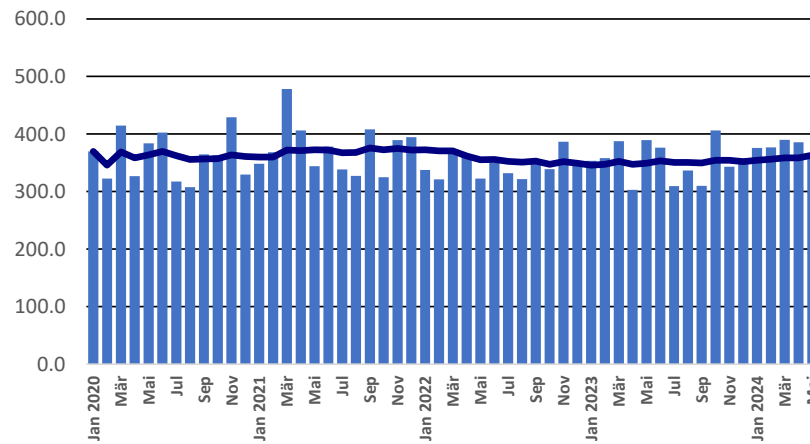
Hartkäse



Extrahartkäse

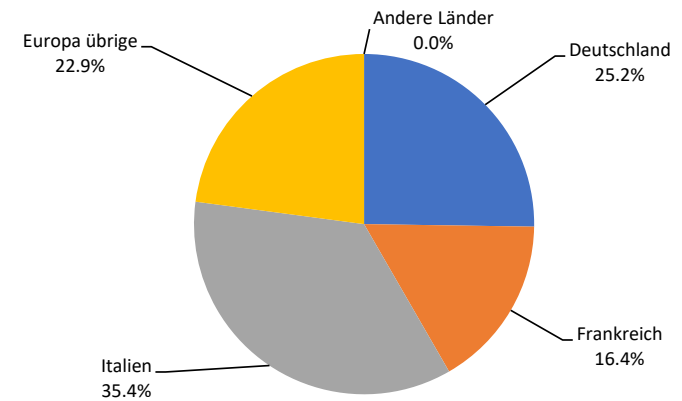


Schmelzkäse



Käseimport nach Ländern, Januar - Mai 2024

Total 33'183 Tonnen



Import andere Milchprodukte

Milchprodukte (t)	Monatliche Importe		Differenz zum Vorjahres-		Kumulierte Importe		Differenz zur Vorjahresperiode	
	Mai 2023	Mai 2024	Monat	(%)	Jan. - Mai 2023	Jan. - Mai 2024	(%)	(%)
Magermilch	0.4	298.1	297.7	81565.2	1.6	824.6	823.0	51149.8
Milch	2'401.2	2'812.7	411.5	17.1	11'149.6	13'586.7	2'437.2	21.9
Milch > 6% Fett	0.1	0.2	0.1	282.0	0.2	0.5	0.2	98.7
Rahm	75.6	116.6	41.0	54.2	786.7	528.5	-258.2	-32.8
Magermilchpulver	20.3	45.8	25.4	125.2	135.1	235.3	100.2	74.1
Milchpulver	225.7	471.8	246.1	109.0	644.0	1'890.1	1'246.1	193.5
Rahmpulver	0.1	28.0	27.9	20638.5	21.9	183.6	161.7	737.5
Milch eingedickt	25.0	75.7	50.7	202.6	211.1	224.6	13.6	6.4
Rahm eingedickt	0.1	48.6	48.4	34342.6	139.7	416.9	277.2	198.5
Jogurt	743.9	720.3	-23.6	-3.2	3'458.0	3'893.2	435.2	12.6
Andere Frischprodukte	7.9	9.4	1.5	18.6	45.3	55.2	10.0	22.0
Molke	618.6	414.8	-203.9	-33.0	3'089.8	2'738.9	-351.0	-11.4
Molkenpulver	4.2	6.4	2.2	52.5	13.6	21.1	7.5	55.2
Molke eingedickt	0.0	22.0	22.0	56417.9	1.5	22.2	20.7	1357.3
Butter (ohne entwässerte Butter)	242.1	1.7	-240.4	-99.3	2'513.3	174.2	-2'339.1	-93.1
Brotaufstrich auf Milchbasis	1.0	0.0	-1.0	-99.2	1.4	1.3	-0.1	-4.7
Andere Fettstoffe aus Milch	220.2	158.1	-62.1	-28.2	824.6	690.2	-134.4	-16.3
Kaseine	47.0	0.1	-46.9	-99.8	262.1	91.3	-170.8	-65.1
Milchalbumin	295.5	121.2	-174.3	-59.0	1'669.5	820.2	-849.3	-50.9
Andere Albumine	0.4	0.1	-0.2	-61.2	12.6	2.2	-10.5	-82.9

Quelle: Bundesamt für Zoll und Grenzsicherheit BAZG