

Monatsstatistik Milchmarkt

Veröffentlichungsdatum:
Bern, 11. Juli 2024

1 - Milchproduktion und Milchverwertung

- 1.1 Monatliche Milchproduktion
- 1.2 Milchverwertung nach Milchäquivalent
- 1.3 Milchverwertung nach Milchäquivalent (Grafik)

2 - Hergestellte Milchprodukte

- 2.1 Käseproduktion, monatlich und kumuliert
- 2.2 Käseproduktion, monatlich und kumuliert, Vorjahr
- 2.3 Käseproduktion (Grafiken)
- 2.4 Konsummilchproduktion / Butterproduktion
- 2.5 Milchspezialitäten
- 2.6 Milchpulver und Milchkondensat

3 - Export

- 3.1 Käseexport nach Produkten/Gruppen
- 3.2 Käseexport nach Ländern
- 3.3 Käseexport nach Ländern, Vorjahresmonat
- 3.4 Käseexport nach Ländern, kumuliert
- 3.5 Käseexport nach Ländern, kumuliert, Vorjahr
- 3.6 + 3.7 Käseexport total / ausgewählte Sorten, 3 Jahre (Grafiken)
- 3.8 Anteil Käseexport je Sorte (Grafiken)
- 3.9 Export andere Milchprodukte

Mai 2024

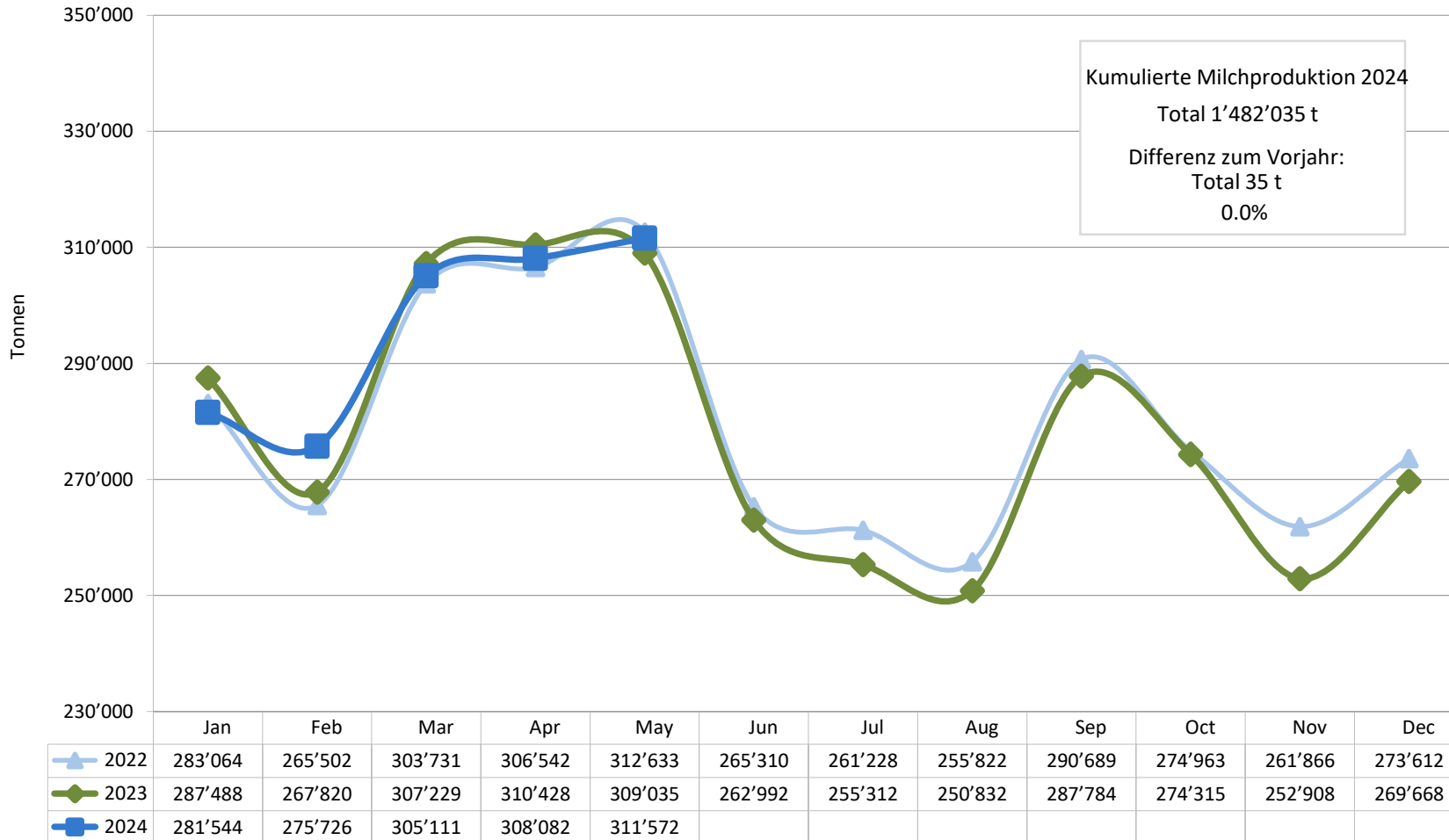
4 - Import

- 4.1 Käseimport nach Produkten/Gruppen
- 4.2 Käseimport nach Ländern
- 4.3 Käseimport nach Ländern, Vorjahresmonat
- 4.4 Käseimport nach Ländern, kumuliert
- 4.5 Käseimport nach Ländern, kumuliert, Vorjahr
- 4.6 + 4.7 Käseimport total / nach Kategorien, 3 Jahre (Grafiken)
- 4.8 Import andere Milchprodukte

5 - Milchprüfung

- 5.1 Statistische Masszahlen, Verteilung Keimzahl / Somatische Zellen / Gefrierpunkt
- 5.2 Öffentlich-rechtliche Bewertung Keimzahl
- 5.3 Öffentlich-rechtliche Bewertung Somatische Zellen
- 5.4 Öffentlich-rechtliche Bewertung Hemmstoffe
- 5.5 Öffentlich-rechtliche Bewertung Liefersperren
- 5.6 Privat-rechtliche Bewertung Keimzahl
- 5.7 Privat-rechtliche Bewertung Somatische Zellen
- 5.8 Privat-rechtliche Bewertung Hemmstoffe
- 5.9 Privat-rechtliche Bewertung Gefrierpunkt
- 5.10 Privat-rechtliche Bewertung Abzug/Zuschlag
- 5.11 + 5.12 Milchgehaltswerte nach Kanton
- 5.13 Milchprüfung anderer Säugetierarten (Büffel, Schafe, Ziegen)

Monatliche Milchproduktion 2024 (inkl. Zonenmilch Genf sowie Milch aus dem Fürstentum Liechtenstein)



Milchverwertung nach Milchäquivalent

Milchverwertung (t) zu:	Monatliche Verwertung		Differenz zum Vorjahres-Monat		Kumulierte Verwertung		Differenz zur Vorjahresperiode	
	Mai 2023	Mai 2024	Differenz zum Vorjahres-Monat (%)		Jan. - Mai 2023	Jan. - Mai 2024	Differenz zur Vorjahresperiode (%)	
Käse	135'828	138'046	2'218	1.6	619'286	628'940	9'654	1.6
Quark	2'934	2'932	-2	-0.1	13'640	14'493	853	6.3
Konsummilch	29'467	29'730	263	0.9	148'134	149'486	1'352	0.9
Konsumrahm	23'350	24'184	834	3.6	117'802	117'789	-13	0.0
Jogurt	10'692	10'191	-501	-4.7	50'166	50'657	491	1.0
übrige Frischmilchprod. (inkl. Speiseeis)	9'520	10'540	1'020	10.7	47'588	50'073	2'485	5.2
Dauermilchwaren	36'999	31'767	-5'232	-14.1	173'740	151'218	-22'522	-13.0
Butter	55'725	55'949	224	0.4	260'913	268'645	7'732	3.0
Andere Verwertung	4'520	8'233	3'713	82.1	50'731	50'734	3	0.0
Total Milchverwertung	309'035	311'572	2'537	0.8	1'482'000	1'482'035	35	0.0

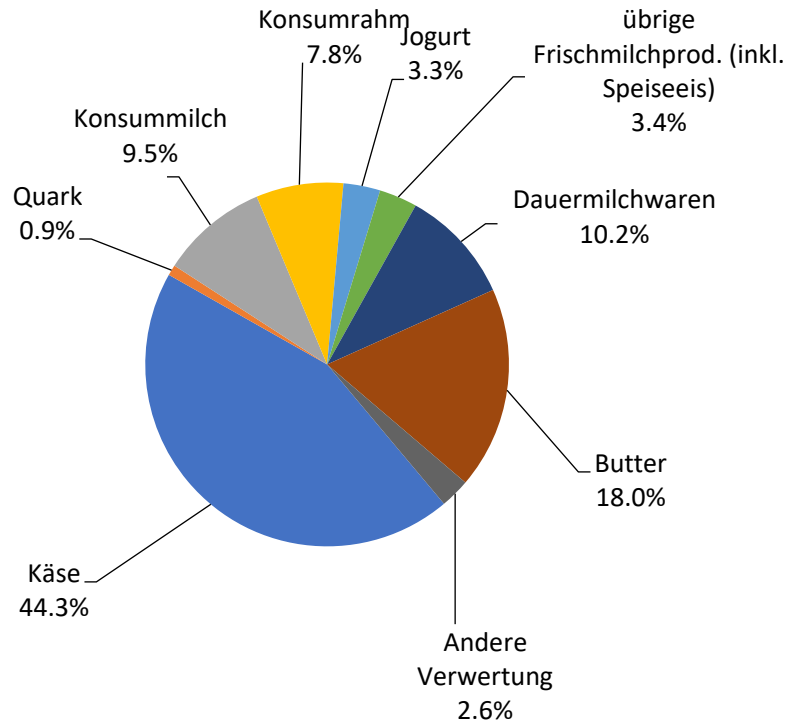
Ein Milchäquivalent entspricht den Inhaltsstoffen von Eiweiss und Fett eines Kilogramms Milch (Anteil Eiweiss = 0.45 Äquivalent und Anteil Fett = 0.55 Äquivalent)

1 kg Vollmilch Past/UHT = 0.45 Eiweiss + 0.55 Fett = 1.00 Milchäquivalent

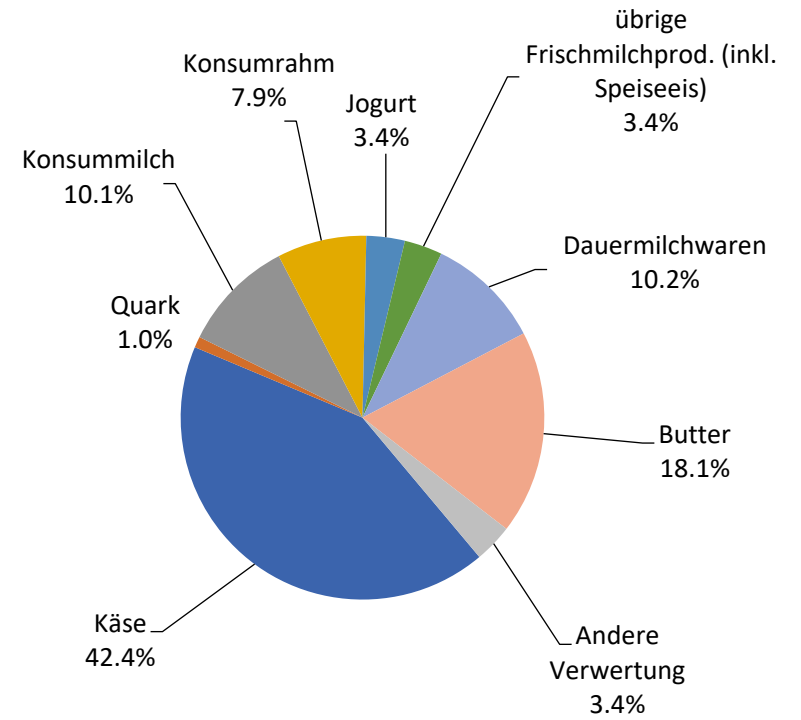
1 kg Magermilch Past/UHT = 0.45 Eiweiss + 0.05 Fett = 0.50 Milchäquivalent

1 kg Vollrahm Past/UHT = 0.30 Eiweiss + 4.80 Fett = 5.10 Milchäquivalent

Milchverwertung nach Milchäquivalent Mai 2024
Total 311'572 Tonnen



Milchverwertung nach Milchäquivalent Jan. - Mai 2024
Total 1'482'035 Tonnen



Käseproduktion 2024 kumuliert mit Vorjahresvergleich

(t)	Jan.	Feb.	März	April	Mai	Juni	Juli	Aug.	Sept.	Okt.	Nov.	Dez.	Kumuliert		Differenz zur Vorjahresperiode		
													2023	2024		(%)	
Quark	1'718	1'582	1'784	1'738	1'829									8'063	8'651	588	7.3
Mozzarella	2'075	1'900	2'195	2'288	2'422									10'576	10'880	304	2.9
Mascarpone	43	45	62	50	49									236	249	13	5.5
Übrige Frischkäse	1'347	1'269	1'491	1'553	1'559									7'184	7'219	35	0.5
Frischkäse Total	5'183	4'796	5'532	5'629	5'859									26'059	26'999	940	3.6
Weisschimmelkäse, mager bis viertelfett														0		0	0.0
Weisschimmelkäse, halb- bis vollfett	63	61	57	61	61									305	303	-2	-0.7
Weisschimmelkäse, überfett	124	124	121	108	115									580	592	12	2.1
Blau-, Grünschimmelkäse	2	3	2	1	6									11	14	3	27.3
Tomme	150	143	173	178	190									802	834	32	4.0
Vacherin Mont-d'Or AOP	58	27	1	0	0									80	86	6	7.5
Anderer Weichkäse mager, viertelfett	1	1	1	1	1									5	5	0	0.0
Anderer Weichkäse, halb- bis vollfett	80	70	78	72	69									359	369	10	2.8
Anderer Weichkäse, überfett	30	21	23	27	21									114	122	8	7.0
Weichkäse Total	508	450	456	448	463									2'256	2'325	69	3.1
Appenzeller* Käse	637	602	721	717	827									3'031	3'504	473	15.6
Tilsiter	248	190	196	212	159									885	1'005	120	13.6
Walliser Käse (inkl. Walliser Raclette AOP)	229	227	237	240	225									1'152	1'158	6	0.5
Schweizer Raclettekäse	1'262	993	1'239	1'350	1'602									6'264	6'446	182	2.9
Vacherin fribourgeois AOP	185	158	168	196	245									950	952	2	0.2
Tête de Moine, Fromage de Bellelay AOP	240	215	171	222	297									1'075	1'145	70	6.5
Jurakäse	65	72	66	51	38									320	292	-28	-8.8
Winzerkäse	1	2	1	3	1									11	8	-3	-27.3
Mutschli	50	53	54	48	59									268	264	-4	-1.5
Alpkäse halbhart	0	0	0	0	18									13	18	5	38.5
Bündner Bergkäse	94	86	89	83	88									445	440	-5	-1.1
Berg- und Schnittkäse halbhart	197	192	216	265	242									1'111	1'112	1	0.1
St. Paulin Suisse	15	13	16	15	18									90	77	-13	-14.4
Schweizer Edamer	2	1	2	1	2									10	8	-2	-20.0
Kaltgereifte Käse	5	10	30	29	6									146	80	-66	-45.2
Halbhartkäse mit Schimmelbildung	11	12	14	14	24									72	75	3	4.2
Conveniencekäse	64	59	66	87	46									374	322	-52	-13.9
Industrieware	700	777	785	963	922									2'785	4'147	1'362	48.9
Anderer Halbhartkäse, mager bis viertelfett	71	47	45	70	62									361	295	-66	-18.3
Anderer Halbhartkäse, halb- bis vollfett	934	876	977	1'025	979									4'884	4'791	-93	-1.9
Anderer Halbhartkäse, überfett	651	643	672	688	682									2'823	3'336	513	18.2
Halbhartkäse Total	5'661	5'228	5'765	6'279	6'542									27'070	29'475	2'405	8.9
Emmentaler AOP	1'098	1'054	1'081	1'039	1'137									6'091	5'409	-682	-11.2
Switzerland Swiss	521	503	566	585	602									2'833	2'777	-56	-2.0
Gruyère AOP	2'429	2'383	2'661	2'969	2'958									13'832	13'400	-432	-3.1
Alpkäse hart	0	0	0	0	14									10	14	4	40.0
Anderer Hartkäse, mager bis viertelfett	235	226	350	334	301									1'203	1'446	243	20.2
Anderer Hartkäse, halb- bis vollfett	525	481	514	475	467									2'611	2'462	-149	-5.7
Anderer Hartkäse, überfett	11	4	10	16	11									45	52	7	15.6
Hartkäse Total	4'819	4'651	5'182	5'418	5'490									26'625	25'560	-1'065	-4.0
Sbrinz AOP	133	142	155	156	155									720	741	21	2.9
Extra Hartkäse Total	133	142	155	156	155									720	741	21	2.9
Reiner Ziegenkäse	56	66	94	107	113									448	436	-12	-2.7
Reiner Schafkäse	28	32	38	42	43									200	183	-17	-8.5
Reiner Büffelkäse	21	11	14	13	17									101	76	-25	-24.8
Spezialprodukte Total	105	109	146	162	173									749	695	-54	-7.2
Total alle Käsesorten	16'409	15'376	17'236	18'092	18'682									83'479	85'795	2'316	2.8

* inkl. Lokalspezialitäten

** inkl. Industrieware und Lokalspezialitäten

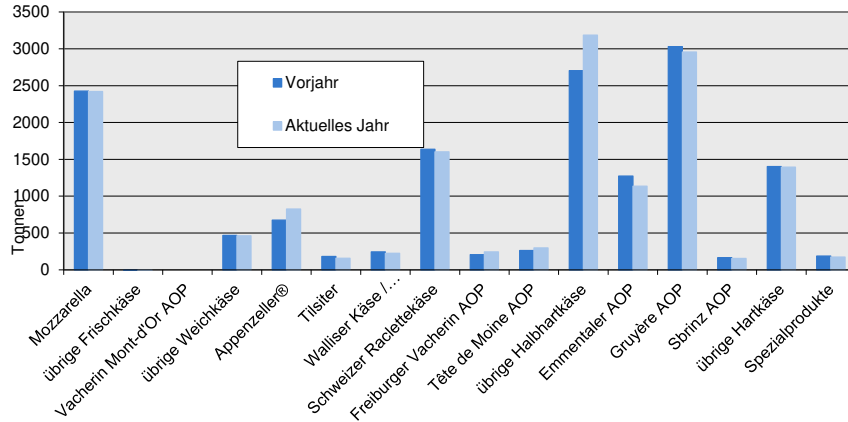
Käseproduktion 2023

(t)	Jan.	Feb.	März	April	Mai	Juni	Juli	Aug.	Sept.	Okt.	Nov.	Dez.	Kumuliert 2023
Quark	1'577	1'506	1'818	1'416	1'746	1'649	1'478	1'668	1'568	1'545	1'576	1'465	19'012
Mozzarella	1'944	1'888	2'351	1'966	2'427	2'461	2'229	2'303	2'043	2'015	1'998	1'824	25'449
Mascarpone	42	39	60	44	51	48	44	45	43	44	47	79	586
Übrige Frischkäse	1'452	1'343	1'546	1'328	1'515	1'336	1'230	1'266	1'207	1'280	1'236	1'135	15'874
Frischkäse Total	5'015	4'776	5'775	4'754	5'739	5'494	4'981	5'282	4'861	4'884	4'857	4'503	60'921
Weisschimmelkäse, mager bis viertelfett	0												0
Weisschimmelkäse, halb- bis vollfett	67	52	68	54	64	57	61	63	60	67	61	52	726
Weisschimmelkäse, überfett	118	116	134	105	107	100	110	132	140	182	141	108	1'493
Blau-, Grünschimmelkäse	2	2	3	2	2	2	4	4	3	3	4	2	33
Tomme	141	138	190	139	194	195	170	170	151	151	160	128	1'927
Vacherin Mont-d'Or AOP	53	25	2	0	0	0	0	54	105	92	97	73	501
Anderer Weichkäse mager, viertelfett	1	1	1	1	1	1	1	1	2	2	1	1	14
Anderer Weichkäse, halb- bis vollfett	73	64	77	69	76	68	69	82	82	90	82	66	898
Anderer Weichkäse, überfett	28	17	23	23	23	17	28	22	22	31	32	18	284
Weichkäse Total	483	415	498	393	467	440	443	528	565	618	578	448	5'876
Appenzeller* Käse	561	534	603	658	675	729	663	743	628	625	632	696	7'747
Tilsiter	169	161	203	170	182	201	166	170	224	226	211	228	2'311
Walliser Käse (inkl. Walliser Raclette AOP)	217	205	243	242	245	163	101	86	430	212	159	208	2'511
Schweizer Raclettekäse	1'086	977	1'243	1'321	1'637	1'619	1'536	1'653	1'609	1'504	1'265	1'261	16'711
Vacherin fribourgeois AOP	217	181	186	160	206	221	289	307	373	316	276	190	2'922
Tête de Moine, Fromage de Belval AOP	241	191	161	218	264	270	296	308	294	288	246	271	3'048
Jurakäse	63	68	74	58	57	35	35	36	32	34	41	41	574
Winzerkäse	2	2	4	2	1	2	2	0	2	4	2	1	23
Mutschli	47	55	61	48	57	60	47	69	147	77	63	55	786
Alpkäse halbhart	0	0	0	0	13	59	61	153	1'731	116	9	0	2'142
Bündner Bergkäse	93	80	91	86	95	62	38	22	37	61	71	90	826
Berg- und Schnittkäse halbhart	221	195	245	213	237	159	141	141	156	160	179	175	2'222
St. Paulin Suisse	15	15	21	16	23	18	18	18	19	19	25	16	223
Schweizer Edamer	2	2	2	2	2	2	3	2	1	2	5	2	29
Kaltgeräufte Käse	26	27	33	30	30	20	11	8	18	7	4	5	219
Halbhartkäse mit Schimmelbildung	11	14	15	11	21	23	5	7	26	13	16	13	175
Conveniencekäse	45	99	101	64	65	62	68	39	75	58	82	66	824
Industrieware	574	541	568	563	539	415	544	494	455	747	781	694	6'915
Anderer Halbhartkäse, mager bis viertelfett	58	65	108	92	38	7	7	22	9	32	45	40	523
Anderer Halbhartkäse, halb- bis vollfett	1'057	894	1'029	950	954	757	808	797	942	1'061	925	868	11'042
Anderer Halbhartkäse, überfett	551	518	622	561	571	533	498	492	552	564	631	570	6'663
Halbhartkäse Total	5'256	4'824	5'613	5'465	5'912	5'419	5'336	5'566	7'761	6'126	5'668	5'490	68'436
Emmentaler AOP	1'239	1'155	1'235	1'188	1'274	1'025	1'047	1'067	1'068	1'092	1'007	994	13'391
Switzerland Swiss	491	560	583	568	631	574	451	449	470	437	389	395	5'998
Gruyère AOP	2'601	2'405	2'704	3'091	3'031	2'401	2'225	1'993	2'213	2'300	2'037	2'343	29'344
Alpkäse hart				10	42	34	174	1'217	268	25			1'770
Anderer Hartkäse, mager bis viertelfett	184	173	262	318	266	237	78	69	73	182	172	270	2'284
Anderer Hartkäse, halb- bis vollfett	532	447	622	524	486	439	410	396	445	519	418	483	5'721
Anderer Hartkäse, überfett	10	8	10	8	9	22	22	18	21	31	21	25	205
Hartkäse Total	5'057	4'748	5'416	5'697	5'707	4'740	4'267	4'166	5'507	4'829	4'069	4'510	58'713
Sbrinz AOP	128	143	149	135	143	144	91	85	101	123	128	123	1'532
Extra Hartkäse Total	128	143	149	135	143	144	91	85	101	123	128	123	1'532
Reiner Ziegenkäse	54	65	101	109	119	101	89	87	173	95	64	52	1'109
Reiner Schafkäse	29	33	44	45	49	38	29	23	26	26	20	22	384
Reiner Büffelkäse	18	18	33	12	20	29	24	34	32	13	34	22	289
Spezialprodukte Total	101	116	178	166	188	168	142	144	231	134	118	96	1'782
Total alle Käsesorten	16'040	15'022	17'629	16'610	18'178	16'405	15'260	15'771	19'026	16'731	15'418	15'170	197'260

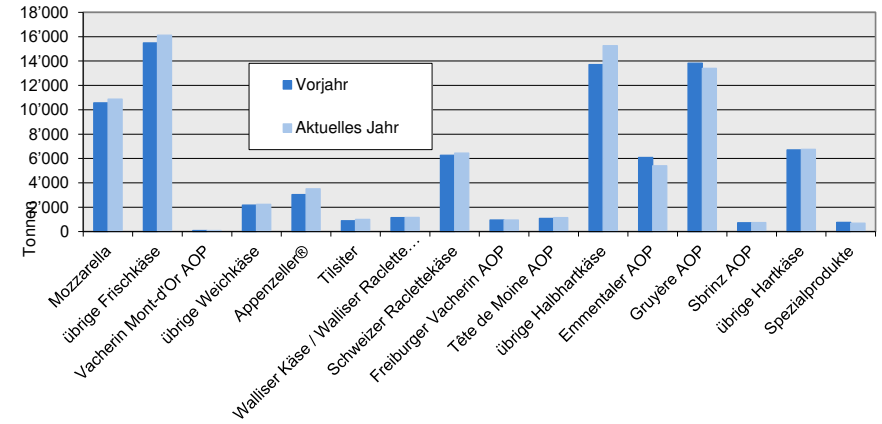
* inkl. Lokalspezialitäten
 ** inkl. Industrieware und Lokalspezialitäten

Käseproduktion

Mai 2024 im Vergleich zum Vorjahresmonat

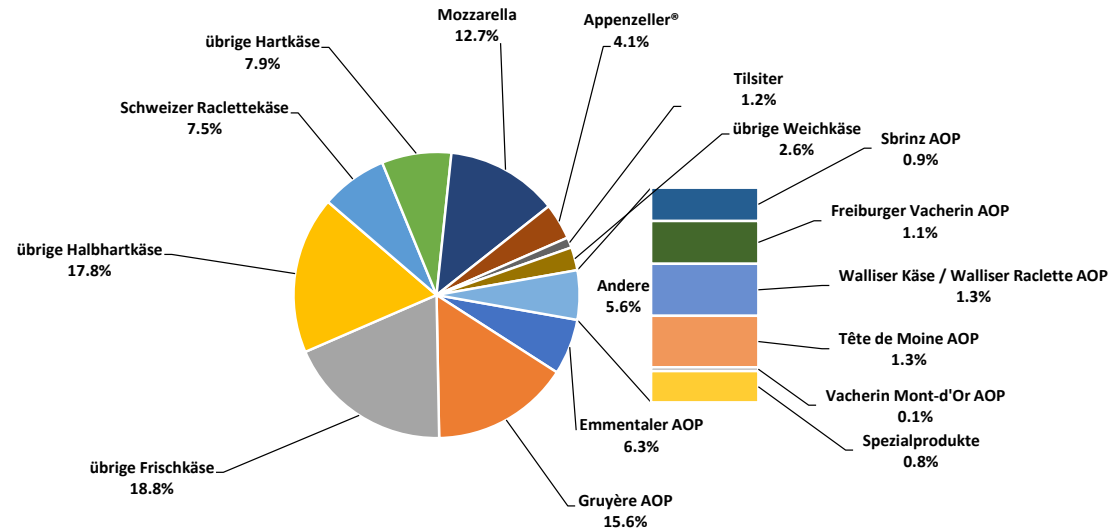


Kumuliert im Vergleich zur Vorjahresperiode
Januar - Mai 2024



Januar - Mai 2024

Total 85'795 Tonnen



Konsummilchproduktion

Milchart (t)	Monatliche Produktion		Differenz zum Vorjahres-Monat		Kumulierte Produktion		Differenz zur Vorjahresperiode	
	Mai 2023	Mai 2024	Differenz zum Vorjahres-Monat (%)		Jan. - Mai 2023	Jan. - Mai 2024	Differenz zur Vorjahresperiode (%)	
Rohmilch	330	326	-4	-1.2	2'112	2'075	-37	-1.8
Fettangereicherte Milch past	3	2	-1	-33.3	15	13	-2	-13.3
Fettangereicherte Milch UHT	34	32	-2	-5.9	140	133	-7	-5.0
Vollmilch past.	3'225	3'190	-35	-1.1	15'686	15'503	-183	-1.2
Vollmilch UHT	1'273	1'270	-3	-0.2	6'188	6'315	127	2.1
Standardisierte Vollmilch past. 35g	3'081	3'009	-72	-2.3	14'857	14'917	60	0.4
Standardisierte Vollmilch UHT 35g	11'887	11'894	7	0.1	59'870	61'271	1'401	2.3
teilentrahmte Milch past.	4'550	4'436	-114	-2.5	21'712	21'316	-396	-1.8
teilentrahmte Milch UHT	9'647	9'706	59	0.6	49'584	48'948	-636	-1.3
Trinkmagermilch past.	29	340	311	1072.4	143	1'640	1'497	1046.9
Trinkmagermilch UHT	518	631	113	21.8	2'714	2'728	14	0.5
Total Konsummilch	34'577	34'836	259	0.7	173'021	174'859	1'838	1.1

Butterproduktion *

(t)	Monatliche Produktion		Differenz zum Vorjahres-Monat		Kumulierte Produktion		Differenz zur Vorjahresperiode	
	Mai 2023	Mai 2024	Differenz zum Vorjahres-Monat (%)		Jan. - Mai 2023	Jan. - Mai 2024	Differenz zur Vorjahresperiode (%)	
Total Butterproduktion	4'700	4'633	-67	-1.4	21'817	22'422	605	2.8

* Die Daten enthalten die Mengen Fertigprodukte sämtlicher Buttersorten und aller Butterhersteller in der Schweiz.

Produktion von Milchspezialitäten

Konsumrahm

(t)	Monatliche Produktion		Differenz zum Vorjahres-Monat		Kumulierte Produktion		Differenz zur Vorjahresperiode	
	Mai 2023	Mai 2024		(%)	Jan. - Mai 2023	Jan. - Mai 2024		(%)
Doppelrahm	73	53	-20	-27.4	326	357	31	9.5
Vollrahm 35%	2'929	3'123	194	6.6	14'894	14'643	-251	-1.7
Halbrahm	1'037	1'247	210	20.3	5'728	6'020	292	5.1
Kaffeerahm	1'658	1'387	-271	-16.3	7'156	6'798	-358	-5.0
Total Konsumrahm	5'697	5'810	113	2.0	28'104	27'818	-286	-1.0

Andere Milchspezialitäten

(t)	Monatliche Produktion		Differenz zum Vorjahres-Monat		Kumulierte Produktion		Differenz zur Vorjahresperiode	
	Mai 2023	Mai 2024		(%)	Jan. - Mai 2023	Jan. - Mai 2024		(%)
Sauermilch	63	49	-14	-22.2	238	221	-17	-7.1
Sauerrahm	419	295	-124	-29.6	1'830	1'737	-93	-5.1
Dessertprodukte	1'075	1'014	-61	-5.7	5'227	5'269	42	0.8
Milchgetränke	8'999	9'490	491	5.5	37'945	41'539	3'594	9.5
Jogurt	13'230	13'147	-83	-0.6	62'337	63'712	1'375	2.2
Kefir	20	24	4	20.0	86	108	22	25.6
Speiseeis	1'636	2'030	394	24.1	11'536	8'954	-2'582	-22.4
Total andere Milchspezialitäten	25'442	26'049	607	2.4	119'199	121'540	2'341	2.0

Produktion Milchpulver und Milchkondensat

(t)	Monatliche Produktion		Differenz zum Vorjahres-Monat		Kumulierte Produktion		Differenz zur Vorjahresperiode	
	Mai 2023	Mai 2024	Differenz zum Vorjahres-Monat (%)		Jan. - Mai 2023	Jan. - Mai 2024	Differenz zur Vorjahresperiode (%)	
Vollmilchpulver	1'465	1'361	-104	-7.1	7'208	5'583	-1'625	-22.5
Teilentrahmtes Milchpulver	502	584	82	16.3	2'033	2'293	260	12.8
Fettangereichertes Milchpulver, Rahmpulver	26	39	13	50.0	252	185	-67	-26.6
Magermilchpulver	3'495	2'999	-496	-14.2	16'223	14'951	-1'272	-7.8
Buttermilchpulver	33	11	-22	-66.7	155	120	-35	-22.6
Molkenpulver	130	105	-25	-19.2	600	446	-154	-25.7
Milchkondensat	242	157	-85	-35.1	1'006	829	-177	-17.6
Total Milchpulver und Milchkondensat	5'893	5'256	-637	-10.8	27'477	24'407	-3'070	-11.2

Käseexport nach Produkten/Gruppen

Käsesorte / Kategorie (t)	Monatliche Exporte		Differenz zum Vorjahres-Monat		Kumulierte Exporte		Differenz zur Vorjahresperiode	
	Mai 2023	Mai 2024		(%)	Jan. - Mai 2023	Jan. - Mai 2024		(%)
Mascarpone, Ricotta Romana	7.6	8.4	0.8	10.1	29.0	53.3	24.3	83.8
Mozzarella	48.5	90.5	42.0	86.6	252.0	323.6	71.6	28.4
Anderer Frischkäse / Quark	1'034.5	1'060.6	26.0	2.5	4'282.8	4'914.8	632.0	14.8
Total Frischkäse / Quark	1'090.6	1'159.4	68.8	6.3	4'563.8	5'291.7	727.9	15.9
Vacherin Mont-d'Or AOP			0.0	0.0	9.4	69.7	60.3	644.2
Anderer Weichkäse	22.2	22.6	0.4	1.6	155.4	152.9	-2.5	-1.6
Total Weichkäse	22.2	22.6	0.4	1.6	164.8	222.6	57.8	35.1
Appenzeller®	338.3	291.5	-46.8	-13.8	1'704.7	1'658.1	-46.6	-2.7
Tilsiter	28.7	19.1	-9.6	-33.6	85.2	65.8	-19.4	-22.8
Raclette	68.2	61.4	-6.9	-10.1	452.8	448.1	-4.8	-1.1
Vacherin Fribourgeois AOP	10.6	10.8	0.2	1.7	119.8	120.4	0.6	0.5
Tete de Moine AOP	110.0	78.1	-32.0	-29.1	603.8	630.6	26.8	4.4
Anderer Halbhartkäse < 45%	381.2	538.9	157.7	41.4	1'817.5	2'420.7	603.2	33.2
Anderer Halbhartkäse vollfett	425.0	417.3	-7.6	-1.8	2'290.6	2'358.7	68.2	3.0
Anderer Hartkäse >= 55%	148.3	180.8	32.5	21.9	865.8	996.2	130.3	15.1
Total Halbhartkäse	1'510.3	1'597.8	87.5	5.8	7'940.3	8'698.5	758.2	9.5
Emmentaler AOP	817.0	785.4	-31.7	-3.9	3'779.2	3'679.9	-99.3	-2.6
Gruyère AOP	945.7	860.9	-84.8	-9.0	4'685.5	5'071.4	385.9	8.2
Sbrinz AOP	5.2	3.3	-1.9	-36.0	20.6	19.8	-0.9	-4.2
Switzerland Swiss	426.2	363.2	-63.0	-14.8	1'590.1	1'748.3	158.2	10.0
Anderer Hartkäse < 45% FIT	405.7	469.5	63.9	15.7	1'723.1	2'169.0	445.9	25.9
Anderer Hartkäse vollfett	162.2	185.1	22.9	14.1	866.3	844.8	-21.5	-2.5
Anderer Hartkäse >= 55% FIT	11.1	3.2	-7.9	-70.9	49.7	21.8	-27.9	-56.2
Total Hartkäse	2'773.0	2'670.6	-102.4	-3.7	12'714.5	13'554.9	840.4	6.6
Schmelzkäse	73.1	67.3	-5.8	-8.0	331.4	316.4	-15.0	-4.5
Anderer Käse	348.2	254.4	-93.8	-26.9	1'350.0	1'496.9	146.9	10.9
Fertigfondue	62.5	55.8	-6.7	-10.7	858.8	817.2	-41.6	-4.8
Total	5'880.0	5'827.9	-52.1	-0.9	27'923.5	30'398.1	2'474.5	8.9

Quelle: Bundesamt für Zoll und Grenzsicherheit BAZG

Käseexport nach Ländern

Mai 2024

(t)	Mascarpone, Ricotta Romana	Mozzarella	Andere Frischkäse / Quark	Total Frischkäse / Quark	Vacherin Mont-d'Or AOP	Andere Weichkäse	Total Weichkäse	Appenzeller*	Tilsiter	Radette	Vacherin Fribourgeois AOP	Tête de Moine AOP	Andere Halbhartkäse < 45% FIT	Andere Halbhartkäse vollfett	Andere Halbhartkäse ≥ 55% FIT	Total Halbhartkäse	Emmentaler AOP	Gruyère AOP	Sbrinz AOP	Switzerland Swiss	Andere Hartkäse < 45% FIT	Andere Hartkäse vollfett	Andere Hartkäse ≥ 55% FIT	Total Hartkäse	Schmelzkäse	Andere Käse	Fertigfondue	Total
Deutschland	8	76	856	941		9	9	231	18	10	2	28	493	374	100	1'255	126	218	0		23	62	0	429	2	204	2	2'842
Frankreich	0	0	1	1		6	6	35	0	7	8	33	2	18	31	135	32	76	1	0	66	17	0	192	0	12	5	352
Italien			139	139				1		1		1	33	0	3	39	471	25	2	65	357	31	1	952	60	2		1'192
BeNeLux			20	20		0	0	7		4	0	2	0	2	12	28	51	49		1		2		105	4	0	20	176
Grossbritannien			20	20		0	0	0		7	0	0		2	3	13	4	89		0		7	1	100	0	0	1	135
Spanien / Portugal			0	0		1	1	4	0	0		4	10			18	6	12	0		22	2		42	1		5	68
Übriges Europa		1	0	1		2	2	6	0	7	0	4	1	13	28	59	6	55	0	3	2	14	1	82	0	7	11	161
Total Europa	8	77	1'038	1'123		19	19	285	18	35	11	73	539	409	177	1'548	695	524	3	70	470	135	3	1'901	66	226	44	4'926
Kanada								1		0		0		2	2	6	46	64		60		1	0	173				178
USA						1	1	3	0	14	0	1	0	5	1	24	22	201	0	223		34	0	480	0	1	3	510
Andere (ausserhalb Europa)		14	23	36		3	3	3	1	11	0	3		2	0	20	22	71		10		14	0	117	1	27	9	214
Total andere Länder		14	23	36		4	4	7	1	26	0	5	0	8	3	50	90	337	0	293		50	0	770	1	29	12	901
Total	8	91	1'061	1'159		23	23	291	19	61	11	78	539	417	181	1'598	785	861	3	363	470	185	3	2'671	67	254	56	5'828

* Aus Datenschutzgründen sind Käseexporte mit weniger als drei Exporteuren nicht nach Ländern zugeordnet

Quelle: Bundesamt für Zoll und Grenzsicherheit BAZG

Käseexport nach Ländern

Mai 2023

(t)	Mascarpone, Ricotta Romana	Mozzarella	Andere Frischkäse / Quark	Total Frischkäse / Quark	Vacherin Mont-d'Or AOP	Andere Weichkäse	Total Weichkäse	Appenzeller®	Tilsiter	Raclette	Vacherin Fribourgeois AOP	Tête de Moine AOP	Andere Halbhartkäse < 45% FIT	Andere Halbhartkäse vollfett	Andere Halbhartkäse ≥ 55% FIT	Total Halbhartkäse	Emmentaler AOP	Gruyère AOP	Sbrinz AOP	Switzerland Swiss	Andere Hartkäse < 45% FIT	Andere Hartkäse vollfett	Andere Hartkäse ≥ 55% FIT	Total Hartkäse	Schmeizkäse	Andere Käse	Fertigfondue	Total
Deutschland	8	46	800	853		10	10	260	8	20	1	42	234	348	88	1'002	187	227	0		4	51	10	479	2	273	2	2'621
Frankreich		0	1	1		8	8	50	0	3	9	48	3	10	25	146	55	160	0	0	66	10	0	292	0	13	8	468
Italien			121	121		0	0	1		0	0	1	144	15	1	162	452	17	4	23	314	15		825	61	1	2	1'173
BeNeLux						0	0	7	0	4	1	3		1	10	26	20	51		1		5	0	77	6	0	20	129
Grossbritannien			94	94		0	0	0	0	7		0		2	3	11	2	59				6		68		0	2	176
Spanien / Portugal			1	1				1		0		2				3	1	11			20	0		33			3	40
Übriges Europa		2	2	3		2	2	10	20	4	0	13	0	36	17	99	12	37	1	15	2	52	1	119	0	5	8	237
Total Europa	8	48	1'019	1'074		20	20	328	28	38	11	108	381	411	143	1'449	730	562	5	40	406	140	11	1'893	69	292	46	4'843
Kanada								2		1		0		2	1	6	47	50		16		2	0	114	3		0	124
USA						0	0	7	0	24	0	1		9	4	44	26	283	0	367		10		686		3	3	737
Andere (ausserhalb Europa)		1	16	17		2	2	1	0	6	0	1		4	0	12	15	50		4		10		79	1	53	13	176
Total andere Länder		1	16	17		2	2	10	0	30	0	2		14	5	62	87	383	0	386		22	0	880	4	56	17	1'037
Total	8	49	1'035	1'091		22	22	338	29	68	11	110	381	425	148	1'510	817	946	5	426	406	162	11	2'773	73	348	63	5'880

* Aus Datenschutzgründen sind Käseexporte mit weniger als drei Exporteuren nicht nach Ländern zugeordnet

Quelle: Bundesamt für Zoll und Grenzsicherheit BAZG

Käseexport nach Ländern

Jan. - Mai 2024

(t)	Mascarpone, Ricotta Romana	Mozzarella	Andere Frischkäse / Quark	Total Frischkäse / Quark	Vacherin Mont-d'Or AOP	Andere Weichkäse	Total Weichkäse	Appenzeller®	Tilsiter	Raclette	Vacherin Fribourgeois AOP	Tête de Moine AOP	Andere Halbhartkäse < 45% FIT	Andere Halbhartkäse vollfett	Andere Halbhartkäse ≥ 55% FIT	Total Halbhartkäse	Emmentaler AOP	Gruyère AOP	Sbrinz AOP	Switzerland Swiss	Andere Hartkäse < 45% FIT	Andere Hartkäse vollfett	Andere Hartkäse ≥ 55% FIT	Total Hartkäse	Schmelzkäse	Andere Käse	Fertigfondue	Total
Deutschland	53	249	3'987	4'289	0	80	80	1'298	60	125	18	301	2'144	2'014	529	6'489	746	1'317	1	1	25	367	9	2'466	5	1'220	81	14'630
Frankreich	0	0	6	6	14	38	51	218	1	53	92	171	29	60	165	790	193	496	3	0	439	65	3	1'199	9	126	43	2'224
Italien			533	533		0	0	8	0	13	0	5	215	34	14	289	2'076	109	12	154	1'465	128	2	3'947	259	9	22	5'059
BeNeLux			78	78	0	0	0	37	0	31	5	27	0	20	78	198	190	255	0	4		15		464	24	12	261	1'038
Grossbritannien		37	108	144	0	3	3	1		31	1	1		11	16	61	13	387	0	0		21	2	425	0	4	27	664
Spanien / Portugal			0	0		1	1	13	0	2	0	31	28	0		75	27	73	0		213	9		322	1	1	69	468
Übriges Europa	0	7	25	32	55	10	65	44	0	38	1	68	1	150	164	466	44	218	2	50	6	100	5	426	0	35	55	1'079
Total Europa	53	293	4'736	5'082	69	132	201	1'620	62	293	116	604	2'418	2'288	966	8'367	3'290	2'854	19	209	2'149	705	21	9'248	300	1'406	557	25'162
Kanada					0	0	1	6	0	8	1	1		6	8	30	166	392		152		5	0	716	14		100	860
USA					0	2	3	24	0	98	2	13	2	47	14	202	132	1'493	0	1'360		92	0	3'077	1	16	32	3'331
Andere (ausserhalb Europa)		31	179	209	0	18	18	8	4	49	1	11	1	18	9	100	91	332	0	27	20	42	1	513	2	75	127	1'045
Total andere Länder		31	179	209	1	20	21	38	4	155	4	26	3	70	31	331	390	2'217	0	1'539	20	140	1	4'307	17	91	260	5'236
Total	53	324	4'915	5'292	70	153	223	1'658	66	448	120	631	2'421	2'359	996	8'699	3'680	5'071	20	1'748	2'169	845	22	13'555	316	1'497	817	30'398

* Aus Datenschutzgründen sind Käseexporte mit weniger als drei Exporteuren nicht nach Ländern zugeordnet

Quelle: Bundesamt für Zoll und Grenzsicherheit BAZG

Käseexport nach Ländern

Jan. - Mai 2023

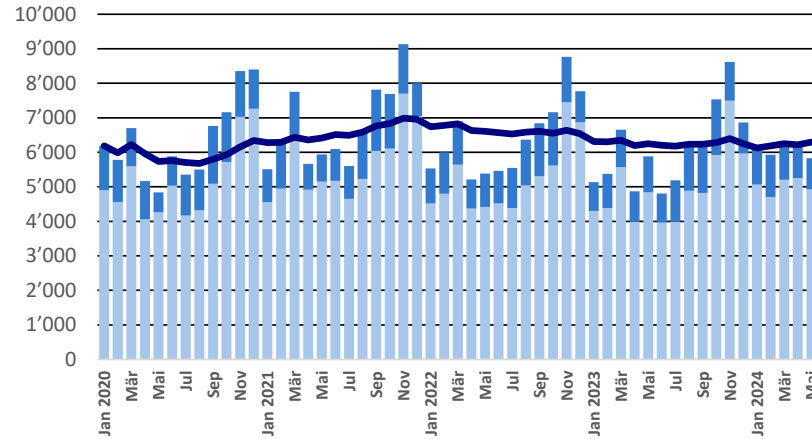
(t)	Mascarpone, Ricotta Romana	Mozzarella	Andere Frischkäse / Quark	Total Frischkäse / Quark	Vacherin Mont-d'Or AOP	Andere Weichkäse	Total Weichkäse	Appenzeller®	Tilsiter	Raclette	Vacherin Fribourgeois AOP	Tête de Moine AOP	Andere Halbhartkäse < 45% FIT	Andere Halbhartkäse vollfett	Andere Halbhartkäse ≥ 55% FIT	Total Halbhartkäse	Emmentaler AOP	Gruyère AOP	Sbrinz AOP	Switzerland Swiss	Andere Hartkäse < 45% FIT	Andere Hartkäse vollfett	Andere Hartkäse ≥ 55% FIT	Total Hartkäse	Schmeizkäse	Andere Käse	Fertigfondue	Total
Deutschland	29	193	3'546	3'769	0	85	85	1'306	57	115	14	308	1'064	1'882	532	5'276	774	1'245	1	1	17	316	45	2'397	4	1'003	56	12'590
Frankreich		0	5	5	9	43	52	247	2	48	91	168	24	45	151	775	228	674	5	0	372	82	1	1'361	11	113	62	2'379
Italien		0	341	341		1	1	8		12	0	6	596	71	5	698	2'088	90	12	90	1'008	124	0	3'412	255	11	17	4'733
BeNeLux			0	0	0	0	0	42	0	43	7	18	3	23	46	182	220	282	0	3	257	12	0	775	30	12	245	1'244
Grossbritannien		3	216	218		2	2	3	1	37	1	2		8	15	66	16	332				27		375		4	25	690
Spanien / Portugal			7	7		0	0	10	0	2	0	29	0	0		40	24	64	0	0	61	6		155	1	0	48	251
Übriges Europa		20	8	29		13	13	46	21	47	1	57	130	211	91	604	44	155	2	89	9	171	1	471	1	46	53	1'216
Total Europa	29	216	4'122	4'368	9	144	153	1'661	81	303	113	587	1'816	2'239	840	7'640	3'394	2'841	20	183	1'723	738	48	8'947	302	1'190	505	23'103
Kanada					0	0	1	7	1	18	4	2		9	9	50	179	359		77		9	0	624	22		142	838
USA					0	2	2	32	0	85	1	8	1	32	9	168	132	1'250	0	1'319		82	1	2'785	1	16	41	3'013
Andere (ausserhalb Europa)		36	160	196		10	10	6	4	46	1	7		12	8	83	74	235	0	10	0	38	1	359	7	144	171	969
Total andere Länder		36	160	196	1	12	12	44	5	150	6	17	1	52	26	301	385	1'844	1	1'407	0	129	2	3'768	30	160	354	4'821
Total	29	252	4'283	4'564	9	155	165	1'705	85	453	120	604	1'817	2'291	866	7'940	3'779	4'686	21	1'590	1'723	866	50	12'714	331	1'350	859	27'924

* Aus Datenschutzgründen sind Käseexporte mit weniger als drei Exporteuren nicht nach Ländern zugeordnet

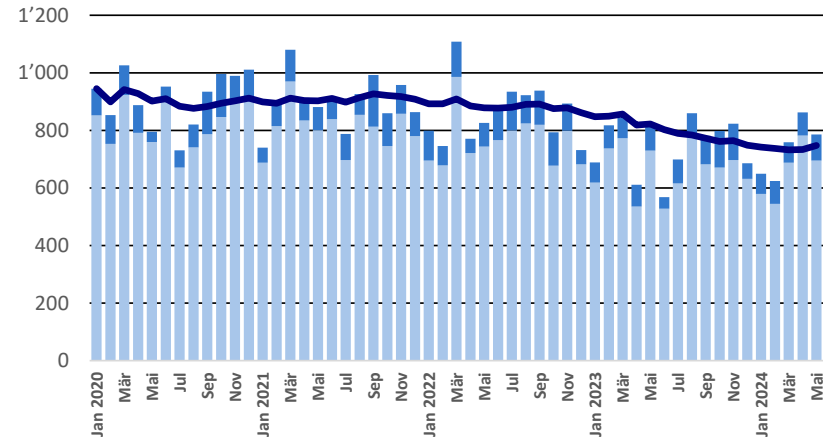
Quelle: Bundesamt für Zoll und Grenzsicherheit BAZG

Export ab 2020 - Mittelwert der letzten 12 Monate

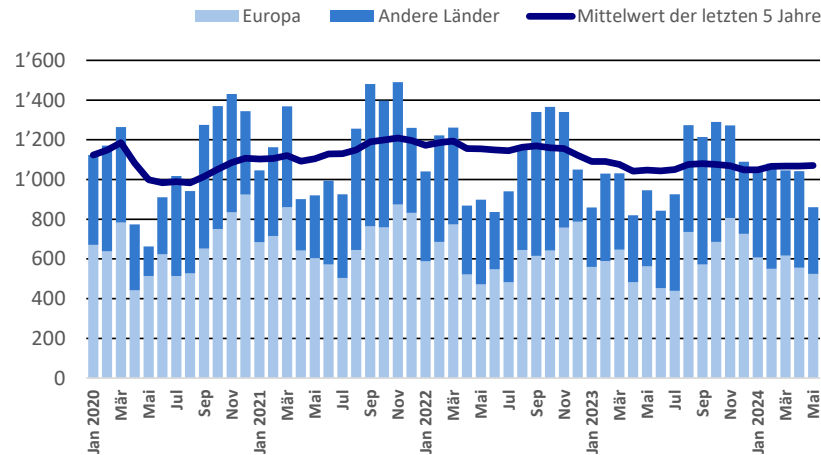
Total Käseexport (inkl. Fertigfondue und Schmelzkäse)



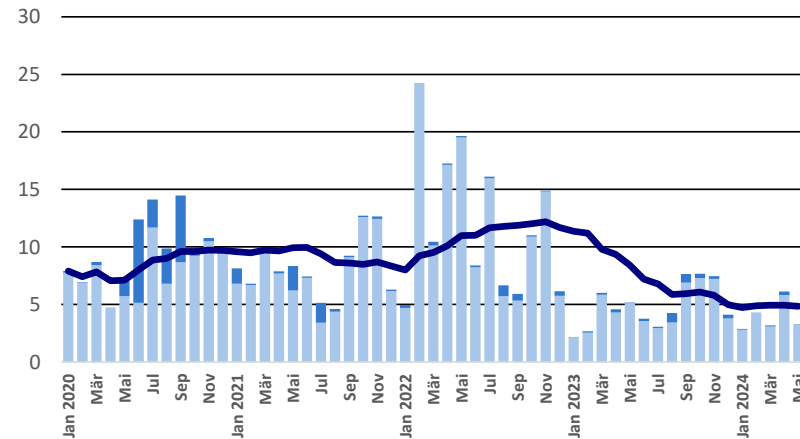
Emmentaler AOP



Gruyère AOP

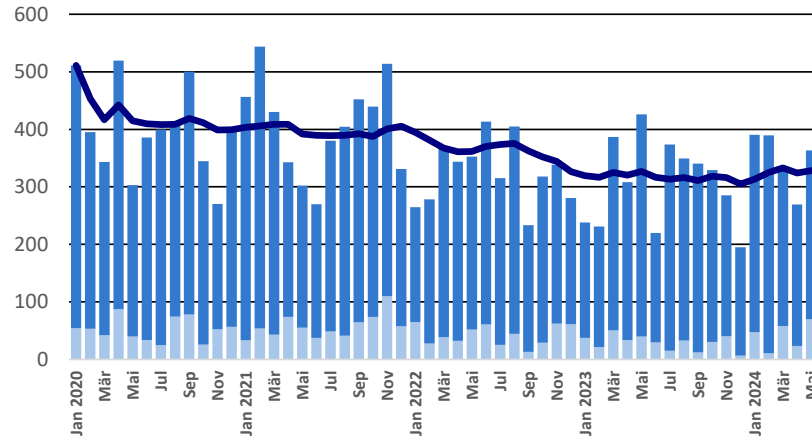


Sbrinz AOP

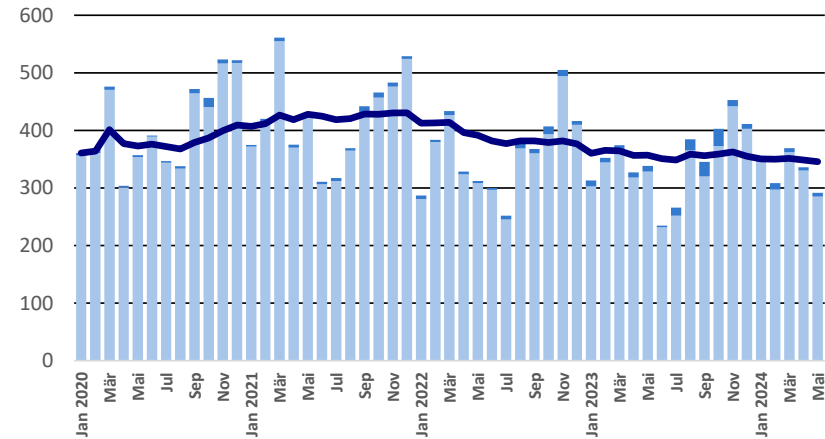


Export ab 2020 - Mittelwert der letzten 12 Monate

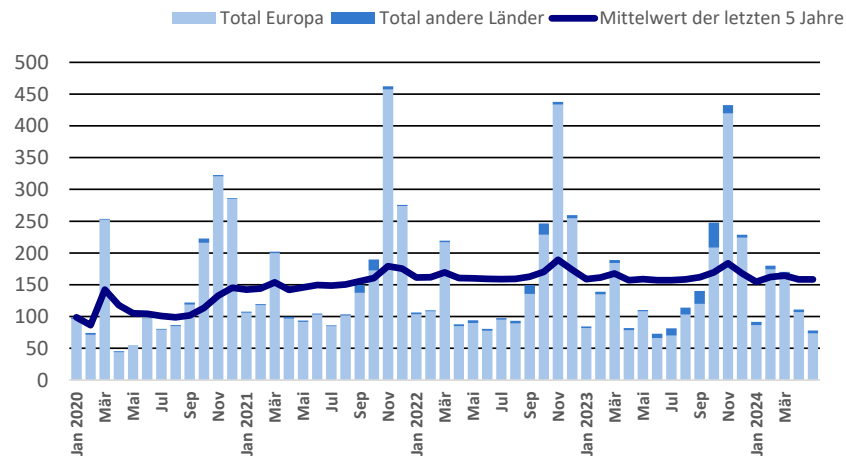
Switzerland Swiss



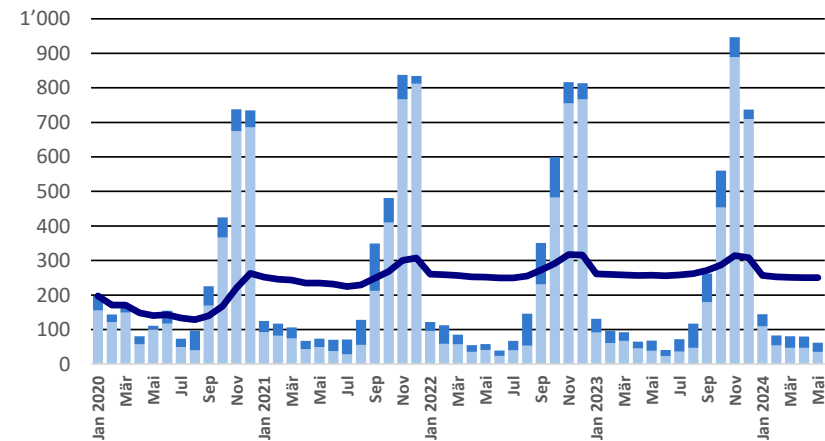
Appenzeller®



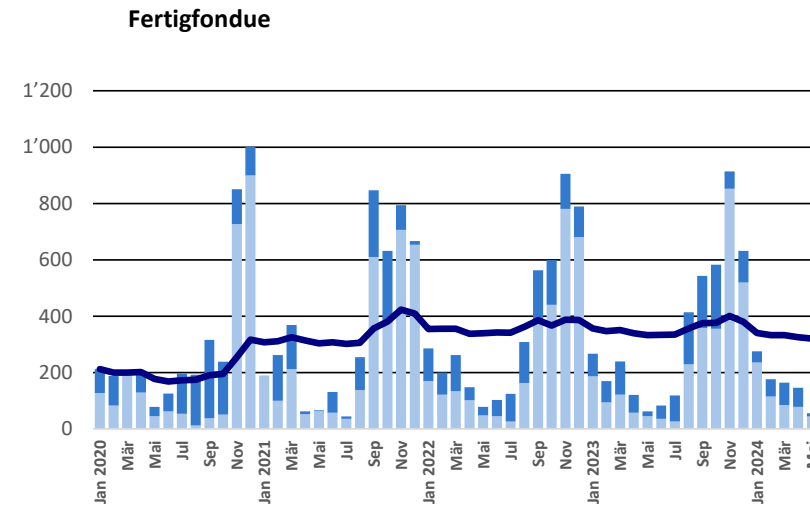
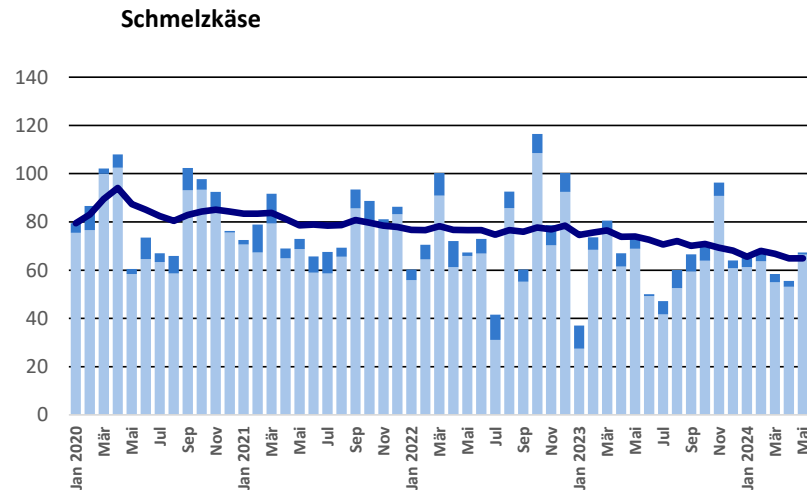
Tête de Moine AOP



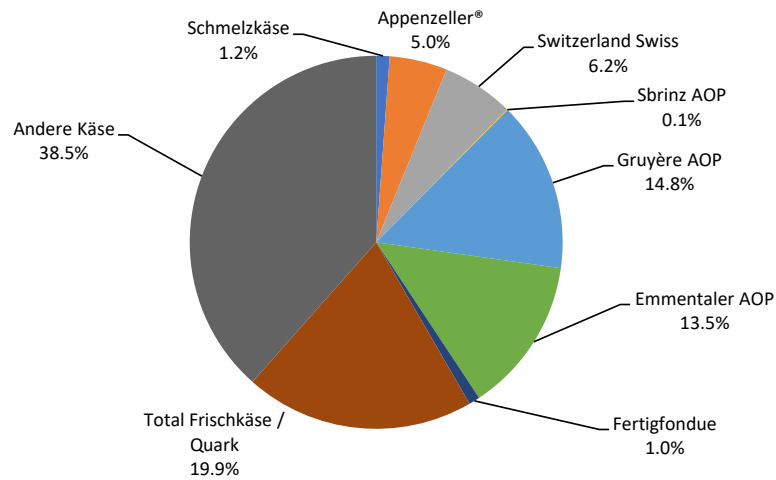
Raclette Suisse



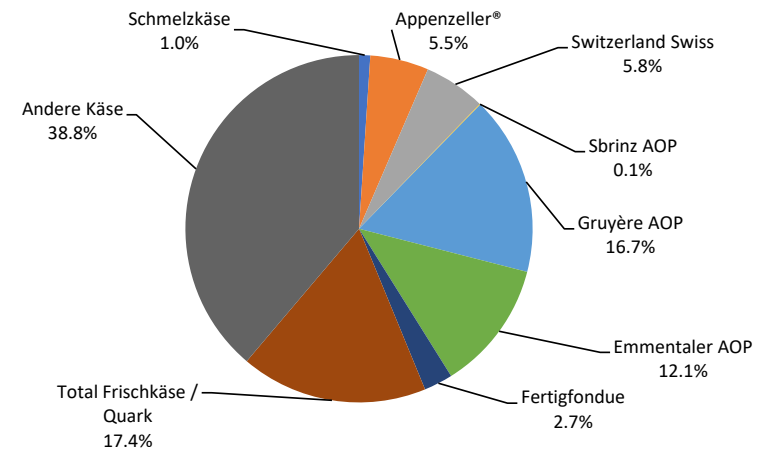
Export ab 2020 - Mittelwert der letzten 12 Monate



Anteil Käseexport je Sorte, Mai 2024
Total 5'828 Tonnen



Anteil Käseexport je Sorte, Januar - Mai 2024
Total 30'398 Tonnen



Export andere Milchprodukte

Milchprodukte (t)	Monatliche Exporte		Differenz zum Vorjahres-Monat		Kumulierte Exporte		Differenz zur Vorjahresperiode	
	Mai 2023	Mai 2024		(%)	Jan. - Mai 2023	Jan. - Mai 2024		(%)
Magermilch	17.5	25.8	8.4	47.9	82.0	96.1	14.1	17.1
Milch	27.1	40.7	13.6	50.0	338.3	243.4	-95.0	-28.1
Milch > 6% Fett	0.0	0.0	0.0	6.7	0.1	0.1	0.0	56.9
Rahm	131.5	82.4	-49.1	-37.4	687.4	628.9	-58.4	-8.5
Magermilchpulver	926.2	621.0	-305.2	-33.0	4'483.0	4'649.2	166.1	3.7
Milchpulver	2.6	0.1	-2.5	-97.7	11.3	1.8	-9.6	-84.4
Rahmpulver	0.0		0.0	0.0	0.0	0.0	0.0	3800.0
Milch eingedickt	0.0	0.0	0.0	1800.0	0.0	2.6	2.6	11208.7
Rahm eingedickt		0.0	0.0	0.0	76.3	76.7	0.4	0.5
Jogurt	519.5	420.5	-99.0	-19.1	1'894.8	2'024.5	129.6	6.8
Anderer Frischprodukte	4.7	3.2	-1.5	-32.6	21.6	19.5	-2.0	-9.3
Molke	2'836.1	3'322.4	486.2	17.1	14'382.4	13'869.9	-512.5	-3.6
Molkenpulver	200.5	51.1	-149.5	-74.5	403.1	660.8	257.7	63.9
Molke eingedickt	0.0		0.0	-100.0	0.1	0.0	0.0	-52.3
Butter (ohne entwässerte Butter)	0.6	0.0	-0.6	-97.5	4.4	0.1	-4.3	-98.3
Brotaufstrich auf Milchbasis		0.0	0.0	0.0		0.0	0.0	0.0
Anderer Fettstoffe aus Milch	0.6	0.1	-0.5	-85.5	3.8	2.6	-1.3	-33.0
Kaseine	0.0	0.0	0.0	50.0	1.2	0.2	-1.0	-84.9
Milchalbumin	2.6	21.0	18.4	695.4	148.4	129.9	-18.5	-12.5
Anderer Albumine	0.3	0.0	-0.3	-98.5	0.3	0.0	-0.2	-83.6

Kapitel 04 und 35 des Zolltarifs (ohne Käse, Kapitel 0406, und ohne verarbeitete landwirtschaftliche Produkte, Kapitel 15 bis 22)

Quelle: Bundesamt für Zoll und Grenzsicherheit BAZG

Käseimport nach Produkten/Gruppen

Käsesorte / Kategorie (t)	Monatliche Importe		Differenz zum Vorjahres-Monat		Kumulierte Importe		Differenz zur Vorjahresperiode	
	Mai 2023	Mai 2024		(%)	Jan. - Mai 2023	Jan. - Mai 2024		(%)
Mascarpone, Ricotta Romana	138.6	117.8	-20.8	-15.0	554.0	603.0	49.0	8.9
Mozzarella	404.5	387.9	-16.6	-4.1	1'654.5	2'003.5	349.0	21.1
Andere Frischkäse / Quark	2'522.1	2'662.6	140.5	5.6	10'762.4	12'075.5	1'313.1	12.2
Total Frischkäse / Quark	3'065.2	3'168.3	103.1	3.4	12'970.9	14'682.1	1'711.2	13.2
Danablu, Gorgonzola, Roquefort	56.3	22.1	-34.2	-60.7	261.7	184.6	-77.1	-29.5
Weisseschimmelkäse	87.4	114.1	26.8	30.6	494.2	562.1	68.0	13.8
Brie, Camembert, Italico	213.4	214.6	1.2	0.6	1'002.0	1'095.5	93.5	9.3
Andere Weichkäse	888.8	833.0	-55.8	-6.3	3'811.9	3'886.4	74.5	2.0
Total Weichkäse	1'245.9	1'183.8	-62.1	-5.0	5'569.7	5'728.6	158.9	2.9
Halbhartkäse mit Schimmelbildung	1.9	7.7	5.8	305.4	12.0	34.3	22.3	186.0
Caciocavallo, Fontina, Brà, u.a.	28.5	31.7	3.2	11.2	129.2	134.0	4.8	3.7
Tilsiter	9.9	9.0	-0.9	-8.9	43.3	48.0	4.7	10.9
Andere Halbhartkäse	939.4	1'077.6	138.2	14.7	4'677.2	4'846.8	169.6	3.6
Halbhartkäse, gerieben, pulverisie	83.8	125.1	41.3	49.2	383.4	585.4	202.0	52.7
Total Halbhartkäse	1'063.6	1'251.2	187.6	17.6	5'245.1	5'648.5	403.4	7.7
Kräuterkäse (Schabziger)	0.6	1.9	1.2	204.6	1.5	4.9	3.5	237.0
Hartkäse mit Schimmelbildung	0.4	1.1	0.7	190.8	5.8	5.3	-0.5	-8.3
Caciocavallo, Fontina, Brà, u.a. (HK)	16.2	19.7	3.5	21.7	88.0	101.7	13.8	15.7
Emmentaler	0.7	1.8	1.1	171.4	5.6	12.0	6.3	112.3
Andere Hartkäse	413.3	528.9	115.6	28.0	2'200.1	2'626.7	426.6	19.4
Hartkäse, gerieben, pulverisiert	71.5	49.9	-21.6	-30.2	341.9	240.2	-101.7	-29.7
Total Hartkäse	502.6	603.3	100.6	20.0	2'642.8	2'990.8	348.0	13.2
Grana/Parmigiano	486.0	421.5	-64.6	-13.3	2'248.0	2'237.5	-10.5	-0.5
Extra Hartkäse	486.0	421.5	-64.6	-13.3	2'248.0	2'237.5	-10.5	-0.5
Schmelzkäse	389.5	367.1	-22.4	-5.8	1'791.3	1'895.7	104.5	5.8
Total	6'752.9	6'995.2	242.3	3.6	30'467.7	33'183.2	2'715.4	8.9

Quelle: Bundesamt für Zoll und Grenzsicherheit BAZG

Käseimport nach Ländern

Mai 2024

(t)													Total
	Mascarpone, Ricotta Romana	Mozzarella	Andere Frischkäse / Quark	Total Frischkäse / Quark	Danablu, Gorgonzola, Roquefort	Brie, Camembert, Reblochon	Andere Weichkäse	Total Weichkäse	Kräuterkäse	Hart- und Halbhartkäse	Schmelzkäse		
Deutschland	1.7	26.8	773.8	802.3		33.5	204.9	238.4	0.5	574.6	203.0	1'818.7	
Frankreich		4.2	285.4	289.6	10.8	179.3	358.8	548.9	0.0	202.4	83.5	1'124.5	
Italien	115.7	326.2	989.2	1'431.1	11.3	3.1	184.7	199.1	1.3	891.4	8.7	2'531.7	
Niederlande		0.0	192.9	193.0			0.0	0.0		0.7		193.7	
Belgien		27.3	8.7	36.0		0.0	6.3	6.3	0.0	245.7	0.4	288.4	
Luxemburg													
Österreich	0.0	0.9	14.9	15.8		0.9	5.6	6.5		71.7	64.8	158.8	
Grossbritannien			3.0	3.0			0.0	0.0		127.2	0.5	130.7	
Dänemark			148.8	148.8			32.7	32.7		28.5	4.6	214.7	
Norwegen			0.1	0.1						0.0	0.0	0.1	
Schweden			0.0	0.0			0.0	0.0		0.1	0.0	0.1	
Portugal	0.3	2.4	0.1	2.8			1.1	1.1		56.1	0.6	60.6	
Spanien			0.8	0.8			0.2	0.2		4.4		5.3	
Griechenland			2.8	2.8			141.4	141.4		5.1		149.3	
Europa übrige		0.0	242.2	242.2			9.3	9.3		66.0	0.9	318.4	
Total Europa	117.8	387.9	2'662.6	3'168.3	22.1	216.8	944.9	1'183.8	1.9	2'273.9	367.1	6'995.0	
Kanada													
USA										0.1		0.1	
Nordamerika übrige													
Lateinamerika													
Afrika													
Asien										0.0		0.0	
Australien													
Andere Länder													
Total andere Länder										0.1		0.1	
Total	117.8	387.9	2'662.6	3'168.3	22.1	216.8	944.9	1'183.8	1.9	2'274.1	367.1	6'995.2	

Quelle: Bundesamt für Zoll und Grenzsicherheit BAZG

Käseimport nach Ländern

Mai 2023

(t)												
	Mascarpone, Ricotta Romana	Mozzarella	Andere Frischkäse / Quark	Total Frischkäse / Quark	Danablu, Gorgonzola, Roquefort	Brie, Camembert, Reblochon	Andere Weichkäse	Total Weichkäse	Kräuterkäse	Hart- und Halbhartkäse	Schmelzkäse	Total
Deutschland	2.9	59.6	674.5	737.0		22.5	172.2	194.7	0.0	427.1	246.1	1'604.9
Frankreich	0.1	15.4	279.8	295.3	10.7	188.7	328.7	528.0		162.1	81.1	1'066.5
Italien	135.0	302.8	1'037.7	1'475.5	45.6	4.2	174.0	223.8	0.6	882.9	9.7	2'592.5
Niederlande			66.7	66.7			0.0	0.0		45.1	0.1	111.9
Belgien		0.0	50.2	50.2		0.0	16.7	16.7		212.1	0.0	279.1
Luxemburg												
Österreich	0.1	0.9	36.1	37.1		0.9	5.0	5.8		26.1	43.8	112.8
Grossbritannien			3.2	3.2			0.0	0.0		96.5	0.4	100.1
Dänemark		21.6	166.0	187.6			50.3	50.3		32.4	7.5	277.8
Norwegen			0.1	0.1							0.0	0.1
Schweden			0.0	0.0						0.1	0.0	0.1
Portugal	0.5	3.7	2.2	6.4			0.6	0.6		58.1	0.6	65.6
Spanien			0.0	0.0			0.2	0.2		11.1		11.3
Griechenland		0.5	4.9	5.4			203.6	203.6		15.2		224.2
Europa übrige			200.7	200.7			22.2	22.2		82.5	0.2	305.5
Total Europa	138.6	404.5	2'522.1	3'065.2	56.3	216.1	973.5	1'245.9	0.6	2'051.4	389.5	6'752.6
Kanada												
USA										0.3		0.3
Nordamerika übrige												
Lateinamerika												
Afrika												
Asien										0.0		0.0
Australien												
Andere Länder										0.0		0.0
Total andere Länder										0.3		0.3
Total	138.6	404.5	2'522.1	3'065.2	56.3	216.1	973.5	1'245.9	0.6	2'051.7	389.5	6'752.9

Quelle: Bundesamt für Zoll und Grenzsicherheit BAZG

Käseimport nach Ländern

Jan. - Mai 2024

(t)												Total
	Mascarpone, Ricotta Romana	Mozzarella	Andere Frischkäse / Quark	Total Frischkäse / Quark	Danablu, Gorgonzola, Roquefort	Brie, Camembert, Reblochon	Andere Weichkäse	Total Weichkäse	Kräuterkäse	Hart- und Halbhartkäse	Schmelzkäse	
Deutschland	5.2	288.0	3'357.2	3'650.4	0.1	127.9	893.6	1'021.5	1.5	2'582.5	1'118.1	8'374.1
Frankreich	0.1	30.5	1'450.5	1'481.1	57.1	948.5	1'611.1	2'616.7	0.0	956.6	398.8	5'453.2
Italien	594.0	1'394.2	4'288.1	6'276.3	127.3	18.2	876.7	1'022.3	3.3	4'409.5	47.8	11'759.2
Niederlande		106.6	773.5	880.1			10.1	10.1		3.2		893.4
Belgien		69.5	122.1	191.6		4.7	95.4	100.1	0.0	1'119.6	1.3	1'412.6
Luxemburg												
Österreich	0.3	3.7	139.6	143.6		4.9	28.8	33.7		314.4	269.9	761.5
Grossbritannien			6.0	6.0			0.2	0.2		575.2	2.5	583.8
Dänemark		86.6	788.5	875.1	0.1		225.6	225.7		206.0	15.1	1'321.9
Norwegen			0.7	0.7			0.0	0.0		0.2	0.0	0.9
Schweden			0.1	0.1		0.0	0.0	0.0		0.6	0.1	0.7
Portugal	3.4	10.7	6.9	21.0			3.7	3.7		249.6	7.4	281.7
Spanien			15.3	15.3			0.9	0.9	0.0	76.4	0.0	92.7
Griechenland		13.4	12.1	25.5			651.5	651.5	0.0	30.6	0.0	707.7
Europa übrige		0.3	1'115.0	1'115.3		0.0	42.2	42.2		346.8	34.7	1'539.0
Total Europa	603.0	2'003.5	12'075.5	14'682.0	184.6	1'104.2	4'439.8	5'728.6	4.9	10'871.2	1'895.7	33'182.4
Kanada										0.1		0.1
USA										0.3		0.3
Nordamerika übrige												
Lateinamerika										0.1		0.1
Afrika												
Asien										0.1		0.1
Australien												
Andere Länder		0.1		0.1						0.0	0.0	0.1
Total andere Länder		0.1		0.1						0.7	0.0	0.7
Total	603.0	2'003.5	12'075.5	14'682.1	184.6	1'104.2	4'439.8	5'728.6	4.9	10'871.9	1'895.7	33'183.2

Quelle: Bundesamt für Zoll und Grenzsicherheit BAZG

Käseimport nach Ländern

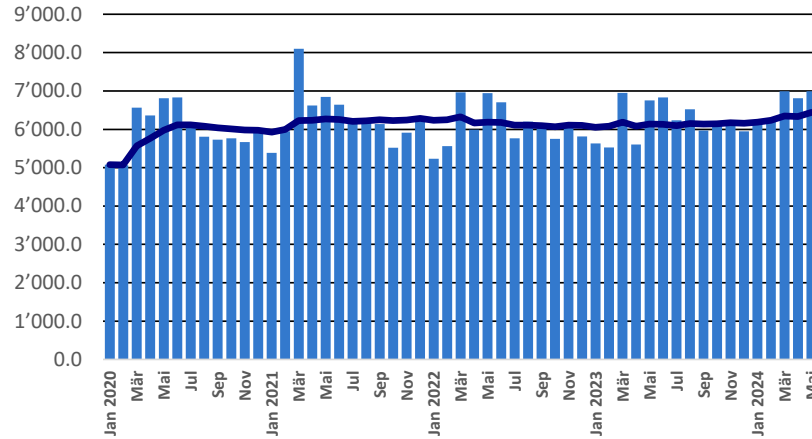
Jan. - Mai 2023

(t)													Total
	Mascarpone, Ricotta Romana	Mozzarella	Andere Frischkäse / Quark	Total Frischkäse / Quark	Danablu, Gorgonzola, Roquefort	Brie, Camembert, Reblochon	Andere Weichkäse	Total Weichkäse	Kräuterkäse	Hart- und Halbhartkäse	Schmelzkäse		
Deutschland	7.6	410.2	2'978.4	3'396.2	1.9	113.4	847.2	962.6	0.6	2'179.1	1'055.4	7'593.8	
Frankreich	0.2	70.9	1'410.6	1'481.7	56.8	873.3	1'479.2	2'409.3		843.4	407.5	5'141.9	
Italien	537.8	1'088.9	4'085.5	5'712.3	203.0	20.3	772.8	996.1	0.9	4'213.6	48.4	10'971.2	
Niederlande			263.9	263.9			2.9	2.9		308.0	0.3	575.1	
Belgien		21.6	143.5	165.1		4.8	84.2	88.9	0.0	1'063.9	0.2	1'318.1	
Luxemburg													
Österreich	0.3	3.2	157.0	160.5		4.5	38.3	42.8	0.0	144.6	255.4	603.3	
Grossbritannien			8.4	8.4			0.6	0.6		471.5	2.9	483.4	
Dänemark		43.1	746.7	789.9			291.9	291.9		172.7	18.3	1'272.8	
Norwegen			0.5	0.5			0.0	0.0		0.0	0.0	0.5	
Schweden			0.1	0.1						0.7	0.1	0.8	
Portugal	8.0	15.0	7.3	30.3			6.5	6.5		234.9	2.0	273.6	
Spanien			1.3	1.3		0.5	3.3	3.9		97.8	0.0	103.0	
Griechenland		1.6	18.0	19.6			680.9	680.9		30.6	0.0	731.1	
Europa übrige			941.2	941.2		0.0	83.5	83.5		372.6	0.7	1'398.0	
Total Europa	554.0	1'654.5	10'762.4	12'970.9	261.7	1'016.8	4'291.2	5'569.7	1.5	10'133.3	1'791.3	30'466.6	
Kanada										0.3		0.3	
USA										0.6		0.6	
Nordamerika übrige										0.2		0.2	
Lateinamerika													
Afrika													
Asien										0.0	0.0	0.0	
Australien													
Andere Länder										0.0		0.0	
Total andere Länder										1.1	0.0	1.1	
Total	554.0	1'654.5	10'762.4	12'970.9	261.7	1'016.8	4'291.2	5'569.7	1.5	10'134.4	1'791.3	30'467.7	

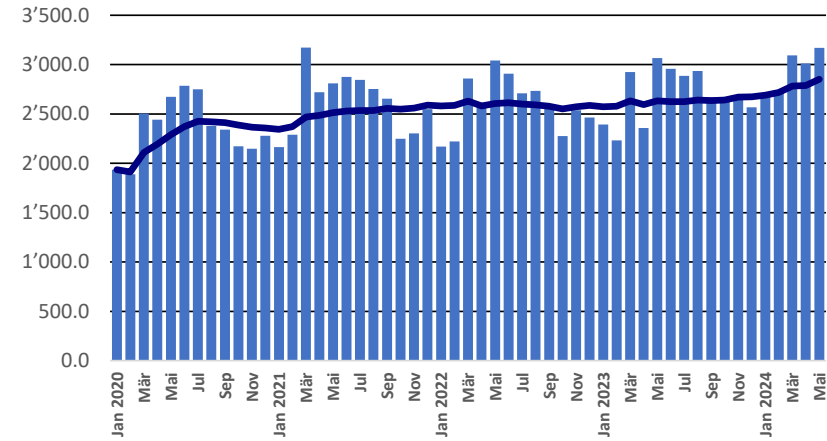
Quelle: Bundesamt für Zoll und Grenzsicherheit BAZG

Import ab 2020 - Mittelwert der letzten 12 Monate

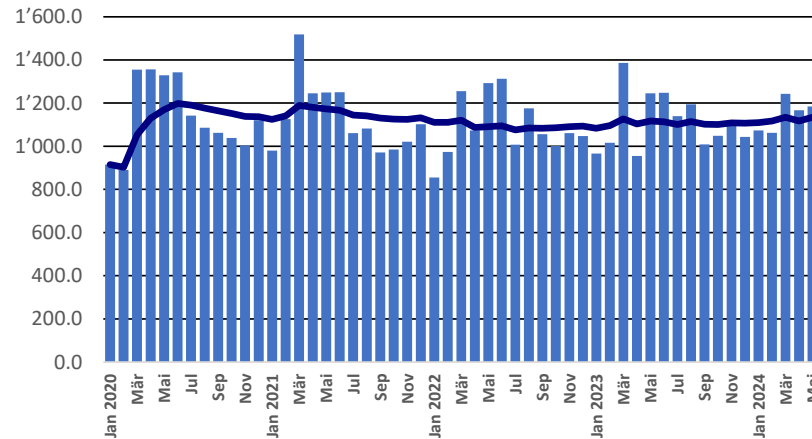
Total Käseimport



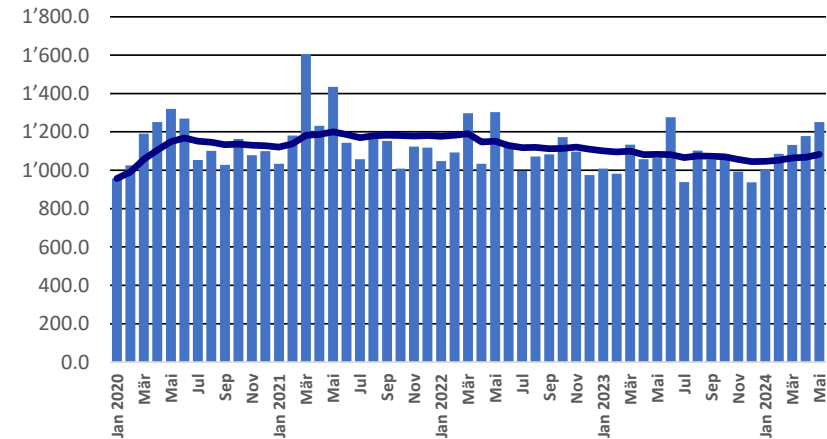
Frischkäse



Weichkäse

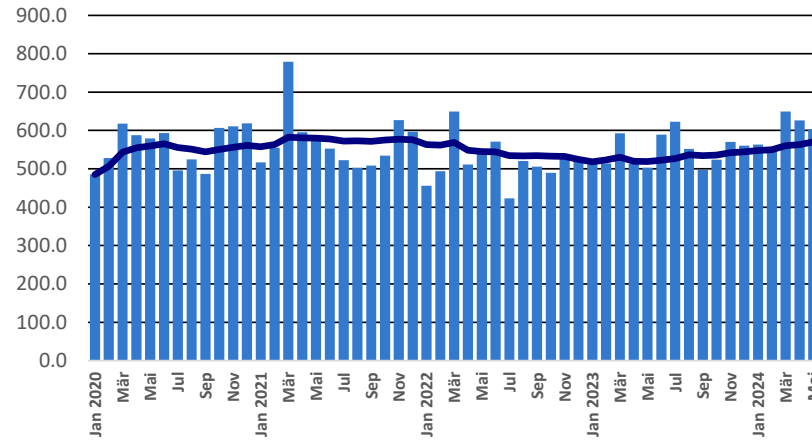


Halbhartkäse

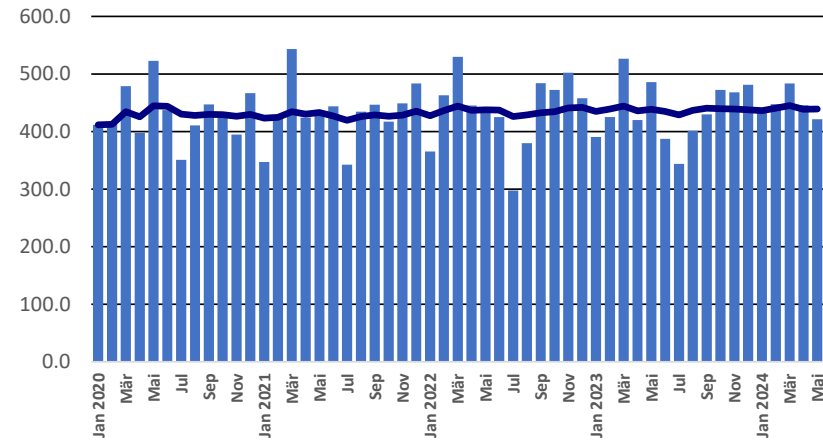


Import ab 2020 - Mittelwert der letzten 12 Monate

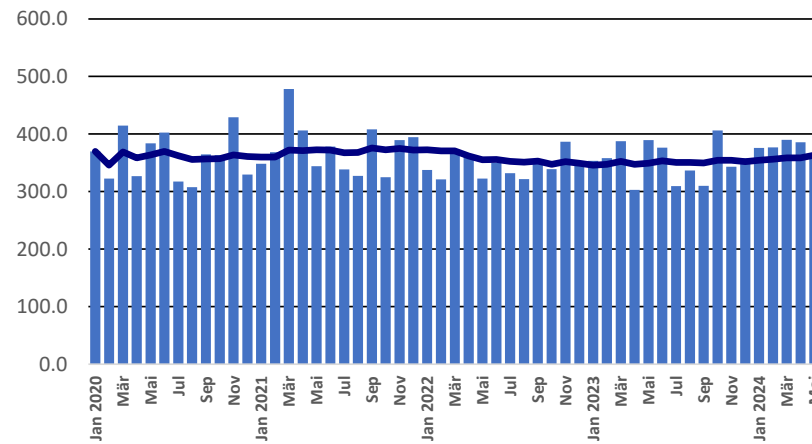
Hartkäse



Extrahartkäse

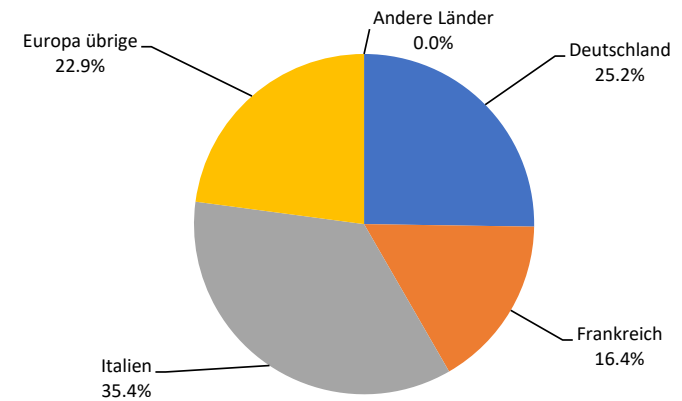


Schmelzkäse



Käseimport nach Ländern, Januar - Mai 2024

Total 33'183 Tonnen



Import andere Milchprodukte

Milchprodukte (t)	Monatliche Importe		Differenz zum Vorjahres-		Kumulierte Importe		Differenz zur Vorjahresperiode	
	Mai 2023	Mai 2024	Monat	(%)	Jan. - Mai 2023	Jan. - Mai 2024	(%)	(%)
Magermilch	0.4	298.1	297.7	81565.2	1.6	824.6	823.0	51149.8
Milch	2'401.2	2'812.7	411.5	17.1	11'149.6	13'586.7	2'437.2	21.9
Milch > 6% Fett	0.1	0.2	0.1	282.0	0.2	0.5	0.2	98.7
Rahm	75.6	116.6	41.0	54.2	786.7	528.5	-258.2	-32.8
Magermilchpulver	20.3	45.8	25.4	125.2	135.1	235.3	100.2	74.1
Milchpulver	225.7	471.8	246.1	109.0	644.0	1'890.1	1'246.1	193.5
Rahmpulver	0.1	28.0	27.9	20638.5	21.9	183.6	161.7	737.5
Milch eingedickt	25.0	75.7	50.7	202.6	211.1	224.6	13.6	6.4
Rahm eingedickt	0.1	48.6	48.4	34342.6	139.7	416.9	277.2	198.5
Jogurt	743.9	720.3	-23.6	-3.2	3'458.0	3'893.2	435.2	12.6
Andere Frischprodukte	7.9	9.4	1.5	18.6	45.3	55.2	10.0	22.0
Molke	618.6	414.8	-203.9	-33.0	3'089.8	2'738.9	-351.0	-11.4
Molkenpulver	4.2	6.4	2.2	52.5	13.6	21.1	7.5	55.2
Molke eingedickt	0.0	22.0	22.0	56417.9	1.5	22.2	20.7	1357.3
Butter (ohne entwässerte Butter)	242.1	1.7	-240.4	-99.3	2'513.3	174.2	-2'339.1	-93.1
Brotaufstrich auf Milchbasis	1.0	0.0	-1.0	-99.2	1.4	1.3	-0.1	-4.7
Andere Fettstoffe aus Milch	220.2	158.1	-62.1	-28.2	824.6	690.2	-134.4	-16.3
Kaseine	47.0	0.1	-46.9	-99.8	262.1	91.3	-170.8	-65.1
Milchalbumin	295.5	121.2	-174.3	-59.0	1'669.5	820.2	-849.3	-50.9
Andere Albumine	0.4	0.1	-0.2	-61.2	12.6	2.2	-10.5	-82.9

Quelle: Bundesamt für Zoll und Grenzsicherheit BAZG

Milchprüfung (Kuhmilch)

Statistische Masszahlen [basierend auf allen Einzelergebnissen*]

Mai 2024

		Mittelwert	Standard-abw.	5%- Quantil	10%-Quantil	Median	90%-Quantil	95%-Quantil
Keimzahl	Anzahl Proben	1'000 Keime/ml	1'000 Keime/ml	1'000 Keime/ml	1'000 Keime/ml	1'000 Keime/ml	1'000 Keime/ml	1'000 Keime/ml
	31'803	10	125	1	2	4	11	17
Somatische Zellen	Anzahl Proben	1'000 Zellen/ml	1'000 Zellen/ml	1'000 Zellen/ml	1'000 Zellen/ml	1'000 Zellen/ml	1'000 Zellen/ml	1'000 Zellen/ml
	31'745	126	87	39	48	105	229	285
Gefrierpunkt	Anzahl Proben	°C	°C	°C	°C	°C	°C	°C
	31'911	-0.522	0.005	-0.530	-0.528	-0.522	-0.517	-0.515

* Berücksichtigt wurden alle Milchprüfungsproben, bei denen für ☐ das jeweilige Analysekriterium ein Ergebnis vorlag. Schweiz, ☐ ohne Frankreich (Zonenmilch) und Fürstentum Liechtenstein.☐

Verteilung Keimzahl / Bereiche in 1'000 Keime/ml aller Einzelergebnisse*

Mai 2024

Von- Bis	1 - 4	5 - 6	7 - 8	9 - 10	11 - 29	30 - 79	80 - 99	100 - 299	300 - 599	600 - 999	1'000 - 2'999	>= 3'000	Total Einzelergebnisse
Anzahl	16'220	6'714	3'633	1'646	2'831	539	51	112	24	12	13	8	31'803
%	51.00	21.11	11.42	5.18	8.90	1.69	0.16	0.35	0.08	0.04	0.04	0.03	100

Verteilung Somatische Zellen / Bereiche in 1'000 Zellen/ml aller Einzelergebnisse*

Mai 2024

Von- Bis	1 - 49	50 - 100	101 - 149	150 - 199	200 - 249	250 - 299	300 - 349	350 - 399	400 - 599	600 - 799	800 - 999	>= 1'000	Total Einzelergebnisse
Anzahl	3'418	11'618	7'818	4'272	2'163	1'138	593	286	362	60	5	12	31'745
%	10.77	36.60	24.63	13.46	6.81	3.58	1.87	0.90	1.14	0.19	0.02	0.04	100

Verteilung Gefrierpunkt / Bereiche in °C aller Einzelergebnisse*

Mai 2024

Von- Bis	>= -0.540	-0.539 - -0.536	-0.535 - -0.532	-0.531 - -0.528	-0.527 - -0.524	-0.523 - -0.520	-0.519 - -0.517	-0.516 - -0.512	-0.511 - -0.508	-0.507 - -0.504	-0.503 - -0.500	>= -0.499	Total Einzelergebnisse
Anzahl	22	78	603	3'023	8'758	11'493	5'089	2'344	301	101	40	59	31'911
%	0.07	0.24	1.89	9.47	27.45	36.02	15.95	7.35	0.94	0.32	0.13	0.18	100

Quellen: Suiselab AG Zollikofen, TSM Treuhand GmbH Bern

Öffentlich-rechtliche Bewertung Ergebnisse Milchprüfung (Kuhmilch) Schweiz Mai 2024										
Kanton	Keimzahl (Anzahl Betriebe)									
	Keine Beanstandung		1. Beanstandung		2. Beanstandung		3. Beanstandung		Total Bewertungen	
	K-0	%	K-1B/4M	%	K-2B/4M	%	K-3B/4M	%	K-Total	%
AG	552	100.00	0	0.00	0	0.00	0	0.00	552	100
AI	256	99.61	1	0.39	0	0.00	0	0.00	257	100
AR	375	100.00	0	0.00	0	0.00	0	0.00	375	100
BE	4'349	99.75	10	0.23	1	0.02	0	0.00	4'360	100
BS/BL	222	100.00	0	0.00	0	0.00	0	0.00	222	100
FR	1'188	99.66	3	0.25	0	0.00	1	0.08	1'192	100
GE	4	100.00	0	0.00	0	0.00	0	0.00	4	100
GL	177	99.44	1	0.56	0	0.00	0	0.00	178	100
GR	488	99.80	1	0.20	0	0.00	0	0.00	489	100
JU	351	99.72	1	0.28	0	0.00	0	0.00	352	100
LU	1'720	99.54	8	0.46	0	0.00	0	0.00	1'728	100
NE	312	99.68	1	0.32	0	0.00	0	0.00	313	100
NW	237	99.58	0	0.00	1	0.42	0	0.00	238	100
OW	398	98.76	5	1.24	0	0.00	0	0.00	403	100
SG	1'774	99.50	8	0.45	1	0.06	0	0.00	1'783	100
SH	54	100.00	0	0.00	0	0.00	0	0.00	54	100
SO	361	99.72	1	0.28	0	0.00	0	0.00	362	100
SZ	552	99.46	2	0.36	1	0.18	0	0.00	555	100
TG	805	100.00	0	0.00	0	0.00	0	0.00	805	100
TI	84	98.82	1	1.18	0	0.00	0	0.00	85	100
UR	156	98.11	2	1.26	1	0.63	0	0.00	159	100
VD	636	99.38	3	0.47	1	0.16	0	0.00	640	100
VS	284	98.61	4	1.39	0	0.00	0	0.00	288	100
ZG	209	100.00	0	0.00	0	0.00	0	0.00	209	100
ZH	755	99.74	2	0.26	0	0.00	0	0.00	757	100
Total	16'299	99.63	54	0.33	6	0.04	1	0.01	16'360	100
F*	40	97.56	0	0.00	1	2.44	0	0.00	41	100
FL**	38	100.00	0	0.00	0	0.00	0	0.00	38	100
Total	16'377	99.62	54	0.33	7	0.04	1	0.01	16'439	100

Legende:

- K-0 Anzahl Betriebe ohne Beanstandung der Keimzahl beim Monatsergebnis* im Untersuchungsmonat, d.h. Monatsergebnis <80'000 Keime/ml
- K-1B/4M Anzahl Betriebe mit der 1. Beanstandung der Keimzahl in 4 Monaten
- K-2B/4M Anzahl Betriebe mit der 2. Beanstandung der Keimzahl in 4 Monaten
- K-3B/4M Anzahl Betriebe mit der 3. Beanstandung der Keimzahl in 4 Monaten
- K-Total Total auf Keimzahl bewertete Betriebe

* Monatsergebnis = geometrischer Mittelwert des Analyseergebnisses aus der ersten und zweiten Probe eines Monats. Liegt ausnahmsweise nur ein Ergebnis vor, so gilt dieses als Monatswert.

- * F Proben aus Frankreich (Zonenmilch)
- ** FL Proben aus Fürstentum Liechtenstein

Quellen: Suisselab AG Zollikofen, TSM Treuhand GmbH Bern

Öffentlich-rechtliche Bewertung Ergebnisse Milchprüfung (Kuhmilch) Schweiz Mai 2024												
Kanton	Somatische Zellen (Anzahl Betriebe)											
	Keine Beanstandung		1. Beanstandung		2. Beanstandung		3. Beanstandung		4. Beanstandung		Total Bewertungen	
	Z-0	%	Z-1B/5M	%	Z-2B/5M	%	Z-3B/5M	%	Z-4B/5M	%	Z-Total	%
AG	537	97.64	9	1.64	2	0.36	2	0.36	0	0.00	550	100
AI	250	97.66	4	1.56	2	0.78	0	0.00	0	0.00	256	100
AR	372	99.20	2	0.53	1	0.27	0	0.00	0	0.00	375	100
BE	4'330	99.36	22	0.50	6	0.14	0	0.00	0	0.00	4'358	100
BS/BL	221	99.55	1	0.45	0	0.00	0	0.00	0	0.00	222	100
FR	1'181	98.91	10	0.84	3	0.25	0	0.00	0	0.00	1'194	100
GE	4	100.00	0	0.00	0	0.00	0	0.00	0	0.00	4	100
GL	177	99.44	1	0.56	0	0.00	0	0.00	0	0.00	178	100
GR	485	99.18	3	0.61	1	0.20	0	0.00	0	0.00	489	100
JU	348	98.86	2	0.57	2	0.57	0	0.00	0	0.00	352	100
LU	1'711	99.25	10	0.58	2	0.12	1	0.06	0	0.00	1'724	100
NE	307	98.08	5	1.60	0	0.00	1	0.32	0	0.00	313	100
NW	238	100.00	0	0.00	0	0.00	0	0.00	0	0.00	238	100
OW	398	98.76	5	1.24	0	0.00	0	0.00	0	0.00	403	100
SG	1'769	99.05	10	0.56	6	0.34	0	0.00	1	0.06	1'786	100
SH	54	100.00	0	0.00	0	0.00	0	0.00	0	0.00	54	100
SO	355	98.07	6	1.66	1	0.28	0	0.00	0	0.00	362	100
SZ	550	98.92	3	0.54	3	0.54	0	0.00	0	0.00	556	100
TG	790	98.01	13	1.61	3	0.37	0	0.00	0	0.00	806	100
TI	84	98.82	0	0.00	0	0.00	1	1.18	0	0.00	85	100
UR	157	98.74	2	1.26	0	0.00	0	0.00	0	0.00	159	100
VD	627	97.82	10	1.56	3	0.47	0	0.00	1	0.16	641	100
VS	285	97.94	5	1.72	1	0.34	0	0.00	0	0.00	291	100
ZG	208	99.52	1	0.48	0	0.00	0	0.00	0	0.00	209	100
ZH	748	98.81	5	0.66	2	0.26	2	0.26	0	0.00	757	100
Total	16'186	98.92	129	0.79	38	0.23	7	0.04	2	0	16'362	100
F*	41	100.00	0	0.00	0	0.00	0	0.00	0	0.00	41	100
FL**	37	97.37	1	2.63	0	0.00	0	0.00	0	0.00	38	100
Total	16'264	98.92	130	0.79	38	0.23	7	0.04	2	0.01	16'441	100

Legende:

- Z-0 Anzahl Betriebe ohne Beanstandung bei den somatischen Zellen beim Monatsergebnis* im Untersuchungsmonat, d.h. Monatsergebnis <350'000 somatische Zellen/ml
- Z-1B/5M Anzahl Betriebe mit der 1. Beanstandung bei den somatischen Zellen in 5 Monaten
- Z-2B/5M Anzahl Betriebe mit der 2. Beanstandung bei den somatischen Zellen in 5 Monaten
- Z-3B/5M Anzahl Betriebe mit der 3. Beanstandung bei den somatischen Zellen in 5 Monaten
- Z-4B/5M Anzahl Betriebe mit der 4. Beanstandung bei den somatischen Zellen in 5 Monaten
- Z-Total Total auf somatische Zellen bewertete Betriebe

* Monatsergebnis = geometrischer Mittelwert des Analyseregnergebnisses aus der ersten und zweiten Probe eines Monats. Liegt ausnahmsweise nur ein Ergebnis vor, so gilt dieses als Monatswert.

- * F Proben aus Frankreich (Zonenmilch)
- ** FL Proben aus Fürstentum Liechtenstein

Quellen: SuisseLab AG Zollikofen, TSM Treuhand GmbH Bern

Öffentlich-rechtliche Bewertung Ergebnisse Milchprüfung (Kuhmilch) Schweiz Mai 2024						
Kanton	Hemmstoffe (Anzahl Betriebe)					
	Kein Hemmstoffnachweis		Hemmstoffnachweis		Total Bewertungen	
	H-0	%	H-1	%	H-total	%
AG	552	100.00	0	0.00	552	100
AI	257	99.23	2	0.77	259	100
AR	375	100.00	0	0.00	375	100
BE	4'364	99.98	1	0.02	4'365	100
BS/BL	222	100.00	0	0.00	222	100
FR	1'193	100.00	0	0.00	1'193	100
GE	4	100.00	0	0.00	4	100
GL	178	100.00	0	0.00	178	100
GR	489	100.00	0	0.00	489	100
JU	353	99.72	1	0.28	354	100
LU	1'728	100.00	0	0.00	1'728	100
NE	314	100.00	0	0.00	314	100
NW	239	100.00	0	0.00	239	100
OW	404	100.00	0	0.00	404	100
SG	1'788	100.00	0	0.00	1'788	100
SH	54	100.00	0	0.00	54	100
SO	362	100.00	0	0.00	362	100
SZ	557	99.82	1	0.18	558	100
TG	808	99.88	1	0.12	809	100
TI	85	100.00	0	0.00	85	100
UR	159	100.00	0	0.00	159	100
VD	641	99.84	1	0.16	642	100
VS	292	100.00	0	0.00	292	100
ZG	209	100.00	0	0.00	209	100
ZH	757	100.00	0	0.00	757	100
Total	16'384	99.96	7	0.04	16'391	100
F*	41	100.00	0	0.00	41	100
FL**	38	100.00	0	0.00	38	100
Total	16'463	99.96	7	0.04	16'470	100

Legende:

- H-0 Anzahl Betriebe ohne Hemmstoffnachweis im Untersuchungsmonat
- H-1 Anzahl Betriebe mit Hemmstoffnachweis im Untersuchungsmonat
- H-Total Total auf Hemmstoff untersuchte Betriebe

- * F Proben aus Frankreich (Zonenmilch)
- ** FL Proben aus Fürstentum Liechtenstein

Quellen: Suissselab AG Zollikofen, TSM Treuhand GmbH Bern

Öffentlich-rechtliche Bewertung Ergebnisse Milchprüfung (Kuhmilch) Schweiz Mai 2024										
Kanton	Liefersperrern (Anzahl Betriebe)									
	Keime		Somatische Zellen		Hemmstoffe		Folgesperren		Total Sperren	
	Sp-K	%	Sp-Z	%	Sp-H	%	Sp-Folge	%	Sp-Total	%
AG	0	0.00	0	0.00	0	0.00	0	0.00	0	100
AI	0	0.00	0	0.00	2	100.00	0	0.00	2	100
AR	0	0.00	0	0.00	0	0.00	0	0.00	0	100
BE	0	0.00	0	0.00	1	100.00	0	0.00	1	100
BS/BL	0	0.00	0	0.00	0	0.00	0	0.00	0	100
FR	1	100.00	0	0.00	0	0.00	0	0.00	1	100
GE	0	0.00	0	0.00	0	0.00	0	0.00	0	100
GL	0	0.00	0	0.00	0	0.00	0	0.00	0	100
GR	0	0.00	0	0.00	0	0.00	0	0.00	0	100
JU	0	0.00	0	0.00	1	50.00	1	50.00	2	100
LU	0	0.00	0	0.00	0	0.00	0	0.00	0	100
NE	0	0.00	0	0.00	0	0.00	0	0.00	0	100
NW	0	0.00	0	0.00	0	0.00	0	0.00	0	100
OW	0	0.00	0	0.00	0	0.00	0	0.00	0	100
SG	0	0.00	1	100.00	0	0.00	0	0.00	1	100
SH	0	0.00	0	0.00	0	0.00	0	0.00	0	100
SO	0	0.00	0	0.00	0	0.00	0	0.00	0	100
SZ	0	0.00	0	0.00	1	100.00	0	0.00	1	100
TG	0	0.00	0	0.00	1	100.00	0	0.00	1	100
TI	0	0.00	0	0.00	0	0.00	0	0.00	0	100
UR	0	0.00	0	0.00	0	0.00	0	0.00	0	100
VD	0	0.00	1	50.00	1	50.00	0	0.00	2	100
VS	0	0.00	0	0.00	0	0.00	0	0.00	0	100
ZG	0	0.00	0	0.00	0	0.00	0	0.00	0	100
ZH	0	0.00	0	0.00	0	0.00	0	0.00	0	100
Total	1	9.09	2	18.18	7	63.64	1	9.09	11	100
F*	0	0	0	0	0	0	0	0	0	100
FL**	0	0	0	0	0	0	0	0	0	100
Total	1	9.09	2	18.18	7	63.64	1	9.09	11	100

Legende:

- Sp-K Anzahl Milchliefer Sperren aufgrund von 3 Beanstandungen bei der Keimzahl innerhalb von 4 Monaten
- Sp-Z Anzahl Milchliefer Sperren aufgrund von 4 Beanstandungen bei den somatischen Zellen innerhalb von 5 Monaten
- Sp-H Anzahl Milchliefer Sperren aufgrund von Hemmstoffnachweis
- Sp-Folge Anzahl Folgesperren im Rahmen vorangegangener Sperren
- Sp-Total Total Anzahl Milchliefer Sperren

- * F Proben aus Frankreich (Zonenmilch)
- ** FL Proben aus Fürstentum Liechtenstein

Quellen: Suiselab AG Zollikofen, TSM Treuhand GmbH Bern

Privatrechtliche Bewertung Ergebnisse Milchprüfung (Kuhmilch) Schweiz																
Mai 2024																
Kanton	Keimzahl (Anzahl Betriebe)															
	Keine Beanstandung*				1. Beanstandung*		2. Beanstandung*		3. Beanstandung*		4. Beanstandung*		5. Beanstandung*		Total Bewertungen*	
	K-0≤10	%	K-0>10	%	K-1B/5M	%	K-2B/5M	%	K-3B/5M	%	K-4B/5M	%	K-5B/5M	%	K-Total	%
AG	423	76.63	124	22.46	5	0.91	0	0.00	0	0.00	0	0.00	0	0.00	552	100
AI	202	78.60	53	20.62	1	0.39	0	0.00	1	0.39	0	0.00	0	0.00	257	100
AR	331	88.27	44	11.73	0	0.00	0	0.00	0	0.00	0	0.00	0	0.00	375	100
BE	3'656	83.83	663	15.20	24	0.55	15	0.34	2	0.05	1	0.02	0	0.00	4'361	100
BS/BL	176	79.28	44	19.82	1	0.45	0	0.00	0	0.00	1	0.45	0	0.00	222	100
FR	993	83.38	183	15.37	9	0.76	5	0.42	1	0.08	0	0.00	0	0.00	1'191	100
GE	4	100.00	-	-	0	0.00	0	0.00	0	0.00	0	0.00	0	0.00	4	100
GL	155	87.08	18	10.11	4	2.25	0	0.00	1	0.56	0	0.00	0	0.00	178	100
GR	428	87.53	59	12.07	1	0.20	1	0.20	0	0.00	0	0.00	0	0.00	489	100
JU	282	79.89	66	18.70	2	0.57	2	0.57	1	0.28	0	0.00	0	0.00	353	100
LU	1'452	84.03	254	14.70	11	0.64	9	0.52	2	0.12	0	0.00	0	0.00	1'728	100
NE	237	75.48	72	22.93	5	1.59	0	0.00	0	0.00	0	0.00	0	0.00	314	100
NW	211	88.66	23	9.66	3	1.26	1	0.42	0	0.00	0	0.00	0	0.00	238	100
OW	323	80.15	64	15.88	10	2.48	5	1.24	0	0.00	1	0.25	0	0.00	403	100
SG	1'577	88.40	185	10.37	8	0.45	10	0.56	1	0.06	3	0.17	0	0.00	1'784	100
SH	40	74.07	14	25.93	0	0.00	0	0.00	0	0.00	0	0.00	0	0.00	54	100
SO	284	78.45	73	20.17	3	0.83	1	0.28	1	0.28	0	0.00	0	0.00	362	100
SZ	439	79.10	111	20.00	3	0.54	1	0.18	1	0.18	0	0.00	0	0.00	555	100
TG	665	82.51	130	16.13	6	0.74	2	0.25	3	0.37	0	0.00	0	0.00	806	100
TI	72	84.71	11	12.94	2	2.35	0	0.00	0	0.00	0	0.00	0	0.00	85	100
UR	129	81.13	26	16.35	2	1.26	1	0.63	1	0.63	0	0.00	0	0.00	159	100
VD	512	80.13	116	18.15	8	1.25	2	0.31	1	0.16	0	0.00	0	0.00	639	100
VS	211	73.26	71	24.65	3	1.04	3	1.04	0	0.00	0	0.00	0	0.00	288	100
ZG	169	80.86	40	19.14	0	0.00	0	0.00	0	0.00	0	0.00	0	0.00	209	100
ZH	621	82.03	126	16.64	7	0.92	3	0.40	0	0.00	0	0.00	0	0.00	757	100
Total	13'592	83.07	2'570	15.71	118	0.72	61	0.37	16	0.10	6	0.04	0	0.00	16'363	100
F*	22	53.66	15	36.59	3	7.32	0	0.00	1	2.44	0	0.00	0	0.00	41	100
FL**	29	76.32	8	21.05	1	2.63	0	0.00	0	0.00	0	0.00	0	0.00	38	100
Total	13'643	82.98	2'593	15.77	122	0.74	61	0.37	17	0.10	6	0.04	0	0.00	16'442	100

Legende:

- K-0≤10 Anzahl Betriebe ohne privatrechtliche Beanstandung der Keimzahl im Untersuchungsmonat; das schlechtere Ergebnis aus der ersten und letzten Probe im Untersuchungsmonat hatte ≤ 10'000 Keime/ml
- K-0>10 Anzahl Betriebe ohne privatrechtliche Beanstandung der Keimzahl im Untersuchungsmonat; das schlechtere Ergebnis aus der ersten und letzten Probe im Untersuchungsmonat hatte zwischen >10'000 und ≤ 79'000 Keime/ml
- K-1B/5M Anzahl Betriebe mit der 1. Beanstandung der Keimzahl in 5 Monaten
- K-2B/5M Anzahl Betriebe mit der 2. Beanstandung der Keimzahl in 5 Monaten
- K-3B/5M Anzahl Betriebe mit der 3. Beanstandung der Keimzahl in 5 Monaten
- K-4B/5M Anzahl Betriebe mit der 4. Beanstandung der Keimzahl in 5 Monaten
- K-5B/5M Anzahl Betriebe mit der 5. Beanstandung und mehr der Keimzahl in 5 Monaten
- K-Total Total auf Keimzahl bewertete Betriebe

* Bewertungen und Beanstandungen gemäss der Vereinbarung (Fromarte/VM/I/SMP) zur Ausgestaltung der Milchkaufverträge vom 15.12.2015

- * F Proben aus Frankreich (Zonenmilch)
- ** FL Proben aus Fürstentum Liechtenstein

Quellen: SuisseLab AG Zollikofen, TSM Treuhand GmbH Bern

Privatrechtliche Bewertung Ergebnisse Milchprüfung (Kuhmilch) Schweiz																
Mai 2024																
Kanton	Somatische Zellen (Anzahl Betriebe)															
	Keine Beanstandung*				1. Beanstandung*		2. Beanstandung*		3. Beanstandung*		4. Beanstandung*		5. Beanstandung*		Total Bewertungen*	
	Z-0<100	%	Z-0>100	%	Z-1B/5M	%	Z-2B/5M	%	Z-3B/5M	%	Z-4B/5M	%	Z-5B/5M	%	Z-Total	%
AG	104	18.91	405	73.64	18	3.27	16	2.91	5	0.91	1	0.18	1	0.18	550	100
AI	52	20.31	188	73.44	9	3.52	5	1.95	2	0.78	0	0.00	0	0.00	256	100
AR	121	32.27	238	63.47	12	3.20	4	1.07	0	0.00	0	0.00	0	0.00	375	100
BE	2'177	49.93	2'050	47.02	88	2.02	34	0.78	9	0.21	2	0.05	0	0.00	4'360	100
BS/BL	83	37.39	131	59.01	7	3.15	1	0.45	0	0.00	0	0.00	0	0.00	222	100
FR	511	42.83	629	52.72	30	2.51	11	0.92	11	0.92	1	0.08	0	0.00	1'193	100
GE	1	25.00	3	75.00	0	0.00	0	0.00	0	0.00	0	0.00	0	0.00	4	100
GL	79	44.38	97	54.49	2	1.12	0	0.00	0	0.00	0	0.00	0	0.00	178	100
GR	182	37.22	292	59.71	12	2.45	1	0.20	1	0.20	1	0.20	0	0.00	489	100
JU	116	32.86	226	64.02	9	2.55	2	0.57	0	0.00	0	0.00	0	0.00	353	100
LU	591	34.28	1'072	62.18	49	2.84	7	0.41	4	0.23	0	0.00	1	0.06	1'724	100
NE	100	31.85	192	61.15	11	3.50	6	1.91	5	1.59	0	0.00	0	0.00	314	100
NW	98	41.18	135	56.72	3	1.26	1	0.42	1	0.42	0	0.00	0	0.00	238	100
OW	135	33.50	257	63.77	11	2.73	0	0.00	0	0.00	0	0.00	0	0.00	403	100
SG	506	28.32	1'207	67.54	47	2.63	21	1.18	3	0.17	3	0.17	0	0.00	1'787	100
SH	8	14.81	44	81.48	2	3.70	0	0.00	0	0.00	0	0.00	0	0.00	54	100
SO	100	27.62	243	67.13	12	3.31	5	1.38	2	0.55	0	0.00	0	0.00	362	100
SZ	206	37.12	330	59.46	13	2.34	5	0.90	1	0.18	0	0.00	0	0.00	555	100
TG	172	21.31	584	72.37	30	3.72	16	1.98	3	0.37	2	0.25	0	0.00	807	100
TI	31	36.47	51	60.00	0	0.00	2	2.35	1	1.18	0	0.00	0	0.00	85	100
UR	79	49.69	76	47.80	2	1.26	0	0.00	1	0.63	1	0.63	0	0.00	159	100
VD	244	38.13	368	57.50	16	2.50	7	1.09	3	0.47	1	0.16	1	0.16	640	100
VS	125	42.96	152	52.23	14	4.81	0	0.00	0	0.00	0	0.00	0	0.00	291	100
ZG	67	32.06	134	64.11	3	1.44	4	1.91	1	0.48	0	0.00	0	0.00	209	100
ZH	151	19.95	565	74.64	27	3.57	6	0.79	6	0.79	2	0.26	0	0.00	757	100
Total	6'039	36.90	9'669	59.08	427	2.61	154	0.94	59	0.36	14	0.09	3	0	16'365	100
F*	10	24.39	29	70.73	0	0.00	1	2.44	1	2.44	0	0.00	0	0.00	41	100
FL**	7	18.42	26	68.42	3	7.89	2	5.26	0	0.00	0	0.00	0	0.00	38	100
Total	6'056	36.83	9'724	59.13	430	2.61	157	0.95	60	0.36	14	0.09	3	0.02	16'444	100

Legende:

- Z-0<100 Anzahl Betriebe ohne privatrechtliche Beanstandung bei den somatischen Zellen im Untersuchungsmonat, d.h. das schlechtere Ergebnis aus der ersten und letzten Probe im Untersuchungsmonat hatte ≤ 100'000 somatische Zellen/ml
- Z-0>100 Anzahl Betriebe ohne privatrechtliche Beanstandung bei den somatischen Zellen im Untersuchungsmonat; das schlechtere Ergebnis aus der ersten und letzten Probe im Untersuchungsmonat hatte zwischen >100'000 und ≤349'000 somatische Zellen/ml
- Z-1B/5M Anzahl Betriebe mit der 1. Beanstandung bei den somatischen Zellen in 5 Monaten
- Z-2B/5M Anzahl Betriebe mit der 2. Beanstandung bei den somatischen Zellen in 5 Monaten
- Z-3B/5M Anzahl Betriebe mit der 3. Beanstandung bei den somatischen Zellen in 5 Monaten
- Z-4B/5M Anzahl Betriebe mit der 4. Beanstandung bei den somatischen Zellen in 5 Monaten
- Z-5B/5M Anzahl Betriebe mit der 5. Beanstandung bei den somatischen Zellen in 5 Monaten
- Z-Total Total auf somatische Zellen bewertete Betriebe

* Bewertungen und Beanstandungen gemäss der Vereinbarung (Fromarte/VMI/SMP) zur Ausgestaltung der Milchkaufverträge vom 15.12.2015

- * F Proben aus Frankreich (Zonenmilch)
- ** FL Proben aus Fürstentum Liechtenstein

Quellen: Suisselab AG Zollikofen, TSM Treuhand GmbH Bern

Privatrechtliche Bewertung Ergebnisse Milchprüfung (Kuhmilch) Schweiz Mai 2024									
Kanton	Hemmstoffe (Anzahl Betriebe)								
	Keine Beanstandung*		1. Beanstandung*		2. Beanstandung*		Total Bewertungen*		
	H-0	%	H-1B/12M	%	H-2B/12M	%	H-Total	%	
AG	552	100.00	0	0.00	0	0.00	552	100.00	
AI	257	99.23	2	0.77	0	0.00	259	100.00	
AR	375	100.00	0	0.00	0	0.00	375	100.00	
BE	4'364	99.98	1	0.02	0	0.00	4'365	100.00	
BS/BL	222	100.00	0	0.00	0	0.00	222	100.00	
FR	1'193	100.00	0	0.00	0	0.00	1'193	100.00	
GE	4	100.00	0	0.00	0	0.00	4	100.00	
GL	178	100.00	0	0.00	0	0.00	178	100.00	
GR	489	100.00	0	0.00	0	0.00	489	100.00	
JU	353	99.72	1	0.28	0	0.00	354	100.00	
LU	1'728	100.00	0	0.00	0	0.00	1'728	100.00	
NE	314	100.00	0	0.00	0	0.00	314	100.00	
NW	239	100.00	0	0.00	0	0.00	239	100.00	
OW	404	100.00	0	0.00	0	0.00	404	100.00	
SG	1'788	100.00	0	0.00	0	0.00	1'788	100.00	
SH	54	100.00	0	0.00	0	0.00	54	100.00	
SO	362	100.00	0	0.00	0	0.00	362	100.00	
SZ	557	99.82	1	0.18	0	0.00	558	100.00	
TG	808	99.88	1	0.12	0	0.00	809	100.00	
TI	85	100.00	0	0.00	0	0.00	85	100.00	
UR	159	100.00	0	0.00	0	0.00	159	100.00	
VD	641	99.84	1	0.16	0	0.00	642	100.00	
VS	292	100.00	0	0.00	0	0.00	292	100.00	
ZG	209	100.00	0	0.00	0	0.00	209	100.00	
ZH	757	100.00	0	0.00	0	0.00	757	100.00	
Total	16'384	99.96	7	0.04	0	0.00	16'391	100.00	
F*	41	100.00	0	0.00	0	0.00	41	100.00	
FL**	38	100.00	0	0.00	0	0.00	38	100.00	
Total	16'463	99.96	7	0.04	0	0.00	16'470	100.00	

Legende:

- H-0 Anzahl Betriebe ohne Hemmstoffnachweis in sämtlichen Proben im Untersuchungsmonat (keine privatrechtliche Beanstandung)
- H-1B/12M Anzahl Betriebe mit der 1. Beanstandung wegen Hemmstoffnachweis in 12 Monaten
- H-2B/12M Anzahl Betriebe mit der 2. Beanstandung und mehr wegen Hemmstoffnachweis in 12 Monaten
- H-Total Total auf Hemmstoff bewertete Betriebe

* Bewertungen und Beanstandungen gemäss der Vereinbarung (Fromarte/VMI/SMP) zur Ausgestaltung der Milchkaufverträge vom 15.12.2015

- * F Proben aus Frankreich (Zonenmilch)
- ** FL Proben aus Fürstentum Liechtenstein

Quellen: Suisselab AG Zollikofen, TSM Treuhand GmbH Bern

Privatrechtliche Bewertung Ergebnisse Milchprüfung (Kuhmilch) Schweiz Mai 2024								
Kanton	Gefrierpunkt (Anzahl Betriebe)							
	Keine Beanstandung*		Beanstandung ohne Sanktionen*		Beanstandung mit Sanktionen*		Total Bewertungen*	
	G-0	%	G-B	%	G-BS	%	G-Total	%
AG	522	94.74	15	2.72	14	2.54	551	100
AI	244	95.31	5	1.95	7	2.73	256	100
AR	365	97.33	3	0.80	7	1.87	375	100
BE	4'173	95.65	123	2.82	67	1.54	4'363	100
BS/BL	211	95.05	8	3.60	3	1.35	222	100
FR	1'117	93.63	45	3.77	31	2.60	1'193	100
GE	4	100.00	0	0.00	0	0.00	4	100
GL	173	97.19	4	2.25	1	0.56	178	100
GR	461	94.27	15	3.07	13	2.66	489	100
JU	325	92.07	18	5.10	10	2.83	353	100
LU	1'655	95.89	45	2.61	26	1.51	1'726	100
NE	296	94.27	14	4.46	4	1.27	314	100
NW	230	96.64	4	1.68	4	1.68	238	100
OW	393	97.52	4	0.99	6	1.49	403	100
SG	1'690	94.57	47	2.63	50	2.80	1'787	100
SH	52	96.30	2	3.70	0	0.00	54	100
SO	345	95.30	9	2.49	8	2.21	362	100
SZ	533	95.86	15	2.70	8	1.44	556	100
TG	759	94.05	34	4.21	14	1.73	807	100
TI	83	97.65	0	0.00	2	2.35	85	100
UR	155	97.48	2	1.26	2	1.26	159	100
VD	597	93.28	26	4.06	17	2.66	640	100
VS	277	94.86	8	2.74	7	2.40	292	100
ZG	197	94.26	10	4.78	2	0.96	209	100
ZH	730	96.43	21	2.77	6	0.79	757	100
Total	15'587	95.20	477	2.91	309	1.89	16'373	100
F*	40	97.56	1	2.44	0	0.00	41	100
FL**	37	97.37	1	2.63	0	0.00	38	100
Total	15'664	95.21	479	2.91	309	1.88	16'452	100

Legende:

- G-0 Anzahl Betriebe ohne Beanstandung des Gefrierpunkts in der ersten und letzten Probe im Untersuchungsmonat, Wert ≤ -0.520 °C
 G-B Anzahl Betriebe mit Beanstandung des Gefrierpunkts, ohne Sanktionen, Wert zwischen > -0.520 °C und < -0.516 °C
 G-BS Anzahl Betriebe mit Beanstandung des Gefrierpunkts, mit Sanktionen, Wert ≥ -0.516 °C
 G-Total Total auf den Gefrierpunkt bewertete Betriebe

* Bewertungen und Beanstandungen gemäss der Vereinbarung (Fromarte/VMI/SMP) zur Ausgestaltung der Milchkaufverträge vom 15.12.2015. Ab 01.11.2020 unter Berücksichtigung der Adaptionwerte beim Kriterium "Gefrierpunkt" gemäss Ergänzung zur Vereinbarung zur Ausgestaltung der Milchkaufverträge.

- * F Proben aus Frankreich (Zonenmilch)
 ** FL Proben aus Fürstentum Liechtenstein

Quellen: Suisselab AG Zollikofen, TSM Treuhand GmbH Bern

Q75 plus 4m°C: -0.514

Statistisch berechneter Wert aufgrund der jeweils höheren Einzelergebnisse der zwei Monatsproben je Betrieb.

Privatrechtliche Zuschläge und Abzüge* Milchprüfung (Kuhmilch) Schweiz Mai 2024							
Kanton	Zuschlag/Abzug* (Anzahl Betriebe)						
	Zuschlag	%	± 0	%	Abzug	%	Total
AG	85	15.40	423	76.63	44	7.97	552
AI	43	16.73	194	75.49	20	7.78	257
AR	104	27.66	256	68.09	16	4.26	376
BE	1'883	43.08	2'321	53.10	167	3.82	4'371
BS/BL	68	30.63	144	64.86	10	4.50	222
FR	449	37.64	681	57.08	63	5.28	1'193
GE	1	25.00	3	75.00	0	0.00	4
GL	68	38.20	103	57.87	7	3.93	178
GR	153	31.29	319	65.24	17	3.48	489
JU	91	25.78	246	69.69	16	4.53	353
LU	516	29.86	1'132	65.51	80	4.63	1'728
NE	77	24.52	212	67.52	25	7.96	314
NW	93	38.91	137	57.32	9	3.77	239
OW	112	27.72	265	65.59	27	6.68	404
SG	453	25.34	1'243	69.52	92	5.15	1'788
SH	8	14.81	44	81.48	2	3.70	54
SO	80	22.10	261	72.10	21	5.80	362
SZ	180	32.32	352	63.20	25	4.49	557
TG	147	18.19	600	74.26	61	7.55	808
TI	28	32.94	53	62.35	4	4.71	85
UR	66	41.51	85	53.46	8	5.03	159
VD	205	31.98	396	61.78	40	6.24	641
VS	94	32.19	177	60.62	21	7.19	292
ZG	58	27.75	143	68.42	8	3.83	209
ZH	135	17.83	573	75.69	49	6.47	757
Total	5'197	31.70	10'363	63.22	832	5.08	16'392
F*	4	9.76	31	75.61	6	14.63	41
FL**	6	15.79	27	71.05	5	13.16	38
Total	5'207	31.61	10'421	63.27	843	5.12	16'471

Legende:

- Zuschlag Erfüllte Grundanforderungen für den Zuschlag von 0.5 Rappen, ohne Berücksichtigung der käseispezifischen Anforderungen (Anzahl Betriebe)
- ± 0 Anzahl Betriebe ohne Zuschlagsberechtigung und ohne Abzug im Untersuchungsmonat
- Abzug Total Betriebe mit Abzug im Untersuchungsmonat
- Total Total im Untersuchungsmonat bewertete Betriebe

* Bewertungen und Beanstandungen gemäss der Vereinbarung (Fromarte/VMI/SMP) zur Ausgestaltung der Milchkaufverträge vom 15.12.2015. Ab 01.11.2020 unter Berücksichtigung der Adaptionenwerte beim Kriterium "Gefrierpunkt" gemäss Ergänzung zur Vereinbarung zur Ausgestaltung der Milchkaufverträge.

- * F Proben aus Frankreich (Zonenmilch)
- ** FL Proben aus Fürstentum Liechtenstein

Quellen: Süsselab AG Zollikofen, TSM Treuhand GmbH Bern

Gehaltswerte Kuhmilch nach Kanton Seite 1/2

Kanton	Inhaltsstoffe	Jan g/kg	Feb g/kg	Mar g/kg	Apr g/kg	May g/kg	Jun g/kg	Jul g/kg	Aug g/kg	Sep g/kg	Oct g/kg	Nov g/kg	Dec g/kg	Jahresdurchschnitt g/kg
Aargau	Fett	44.9	43.6	43.1	42.9	41.6								43.2
	Eiweiss	34.7	33.9	33.8	33.6	33.5								33.9
	Total	79.6	77.5	76.9	76.5	75.1								77.1
Appenzell Ausserrhoden	Fett	42.0	41.2	41.3	41.2	40.8								41.3
	Eiweiss	34.9	34.5	34.5	34.5	33.9								34.5
	Total	76.9	75.7	75.8	75.7	74.7								75.8
Appenzell Innerrhoden	Fett	42.5	42.1	42.1	42.0	41.4								42.0
	Eiweiss	34.5	34.2	34.4	34.3	34.0								34.3
	Total	77.0	76.3	76.5	76.3	75.4								76.3
Baselland	Fett	44.8	43.3	43.3	42.9	41.4								43.1
	Eiweiss	34.1	32.9	33.0	32.7	32.6								33.1
	Total	78.9	76.2	76.3	75.6	74.0								76.2
Bern	Fett	43.7	42.5	42.6	42.0	41.3								42.4
	Eiweiss	33.9	33.3	33.4	33.3	33.3								33.4
	Total	77.6	75.8	76.0	75.3	74.6								75.9
Freiburg	Fett	41.8	40.7	40.5	39.7	39.3								40.4
	Eiweiss	33.5	32.9	33.1	33.2	33.3								33.2
	Total	75.3	73.6	73.5	72.9	72.6								73.6
Genf	Fett	43.3	41.4	40.8	40.4	38.4								40.8
	Eiweiss	35.7	34.5	35.0	34.4	34.1								34.7
	Total	79.0	75.9	75.8	74.7	72.5								75.6
Glarus	Fett	40.0	39.4	39.6	40.0	39.4								39.7
	Eiweiss	32.6	32.4	32.6	32.8	33.1								32.7
	Total	72.6	71.8	72.2	72.8	72.5								72.4
Graubünden	Fett	39.3	39.1	39.4	39.4	39.5								39.3
	Eiweiss	32.3	32.3	32.8	32.9	33.4								32.7
	Total	71.6	71.4	72.2	72.3	72.9								72.1
Jura	Fett	42.6	41.3	41.3	41.2	40.1								41.3
	Eiweiss	33.9	33.3	33.4	33.1	33.1								33.4
	Total	76.5	74.6	74.7	74.3	73.2								74.7
Luzern	Fett	43.5	42.5	42.2	42.0	41.0								42.2
	Eiweiss	34.7	34.1	34.0	34.0	33.7								34.1
	Total	78.2	76.6	76.2	76.0	74.7								76.3
Neuenburg	Fett	41.6	40.8	40.8	41.2	40.0								40.9
	Eiweiss	33.8	33.3	33.5	33.1	33.4								33.4
	Total	75.4	74.1	74.3	74.3	73.4								74.3
Nidwalden	Fett	42.0	41.0	40.7	40.7	40.0								40.9
	Eiweiss	34.4	33.5	33.6	33.3	33.3								33.6
	Total	76.4	74.5	74.3	74.0	73.3								74.5
Obwalden	Fett	41.8	41.0	40.9	41.2	40.4								41.1
	Eiweiss	34.3	33.7	33.7	33.8	33.8								33.9
	Total	76.1	74.7	74.6	75.0	74.2								74.9
Schaffhausen	Fett	45.0	44.0	44.1	43.4	41.9								43.7
	Eiweiss	34.5	33.9	33.9	33.6	33.1								33.8
	Total	79.5	77.9	78.0	77.0	75.0								77.5

Quellen: Suissselab AG Zollikofen, TSM Treuhand GmbH Bern

Die Angaben werden aus allen Proben (automatisch und handgefasste Proben), welche im Rahmen der Milchprüfung untersucht werden, ermittelt (Medianwert).

Gehaltswerte Kuhmilch nach Kanton Seite 2/2

Kanton	Inhaltsstoffe	Jan g/kg	Feb g/kg	Mar g/kg	Apr g/kg	May g/kg	Jun g/kg	Jul g/kg	Aug g/kg	Sep g/kg	Oct g/kg	Nov g/kg	Dec g/kg	Jahresdurchschnitt g/kg
Schwyz	Fett	42.4	41.5	41.3	40.7	40.0								41.2
	Eiweiss	34.7	34.1	33.9	33.7	33.5								34.0
	Total	77.1	75.6	75.2	74.4	73.5								75.2
Solothurn	Fett	45.3	43.8	43.6	42.7	41.6								43.4
	Eiweiss	34.4	33.6	33.5	33.4	33.3								33.6
	Total	79.7	77.4	77.1	76.1	74.9								77.0
St. Gallen	Fett	42.4	41.3	41.3	41.2	40.4								41.3
	Eiweiss	34.7	34.1	34.2	34.0	33.7								34.1
	Total	77.1	75.4	75.5	75.2	74.1								75.5
Tessin	Fett	39.4	39.2	39.0	39.6	39.2								39.3
	Eiweiss	32.8	32.3	32.6	33.0	32.7								32.7
	Total	72.2	71.5	71.5	72.6	71.9								71.9
Thurgau	Fett	43.3	41.9	41.8	41.3	40.3								41.7
	Eiweiss	34.7	34.0	34.0	33.8	33.6								34.0
	Total	78.0	75.9	75.8	75.1	73.9								75.7
Uri	Fett	41.1	40.4	40.6	40.6	40.3								40.6
	Eiweiss	33.4	33.4	33.7	33.8	34.0								33.7
	Total	74.5	73.8	74.3	74.4	74.3								74.3
Waadt	Fett	40.9	40.1	39.9	39.3	39.0								39.8
	Eiweiss	33.9	33.3	33.4	33.3	33.3								33.4
	Total	74.8	73.4	73.3	72.6	72.3								73.3
Wallis	Fett	38.1	38.0	38.0	38.5	38.9								38.3
	Eiweiss	32.2	32.3	32.7	32.9	33.1								32.6
	Total	70.3	70.3	70.7	71.4	72.0								70.9
Zug	Fett	43.0	41.8	41.7	41.1	40.5								41.6
	Eiweiss	34.8	34.0	33.8	33.7	33.4								33.9
	Total	77.8	75.8	75.5	74.8	73.9								75.6
Zurich	Fett	44.0	42.8	42.5	42.0	40.9								42.4
	Eiweiss	34.6	33.8	33.9	33.6	33.4								33.9
	Total	78.6	76.6	76.4	75.6	74.3								76.3
Durchschnittsgehalt	Fett	42.8	41.8	41.7	41.3	40.6								41.6
Schweiz	Eiweiss	34.2	33.5	33.6	33.5	33.5								33.7
	Total	77.0	75.3	75.3	74.8	74.1								75.3
	Durchschnittsgehalt	Fett	42.4	42.6	42.1	41.7	41.2	40.6	40.5	40.6	40.7	41.1	42.6	43.3
Schweiz Vorjahr	Eiweiss	34.3	34.1	33.8	33.8	33.6	32.7	32.4	32.8	33.4	34.3	34.8	34.7	33.7
	Total	76.7	76.7	75.9	75.5	74.8	73.3	72.9	73.4	74.1	75.4	77.4	78.0	75.3
	Durchschnittsgehalt	Fett	42.4	41.3	41.2	40.4	38.8							40.8
Frankreich (Zonenmilch)	Eiweiss	35.5	34.8	35.0	34.3	34.0								34.7
	Total	77.9	76.1	76.2	74.7	72.8								75.5
	Durchschnittsgehalt	Fett	43.7	42.3	42.2	41.5	41.0							42.1
Fürstentum Liechtenstein	Eiweiss	34.3	33.5	32.8	33.1	33.0								33.3
	Total	78.0	75.8	75.0	74.6	74.0								75.5
	Durchschnittsgehalt	Fett	42.8	41.8	41.7	41.3	40.6							41.6
Total	Eiweiss	34.2	33.5	33.6	33.5	33.5								33.7
	Total	77.0	75.3	75.3	74.8	74.1								75.3
	Durchschnittsgehalt	Fett	42.4	42.6	42.1	41.7	41.1	40.6	40.5	40.6	40.7	41.1	42.6	43.3
Total Vorjahr	Eiweiss	34.3	34.1	33.8	33.8	33.6	32.7	32.4	32.8	33.4	34.3	34.8	34.8	33.7
	Total	76.7	76.7	75.9	75.5	74.7	73.3	72.9	73.4	74.1	75.4	77.4	78.1	75.3

Quellen: SuisseLab AG Zollikofen, TSM Treuhand GmbH Bern
 Die Angaben werden aus allen Proben (automatisch und handgefasste Proben), welche im Rahmen der Milchprüfung untersucht werden, ermittelt (Medianwert).

Milchprüfung anderer Säugetierarten (Büffel, Schafe, Ziegen)

Statistische Masszahlen [basierend auf allen Einzelergebnissen*]

Mai 2024

		Mittelwert	Standard-abw.	5%-Quantil	10%-Quantil	Median	90%-Quantil	95%-Quantil
Keimzahl	Anzahl Proben	1'000 Keime/ml	1'000 Keime/ml	1'000 Keime/ml	1'000 Keime/ml	1'000 Keime/ml	1'000 Keime/ml	1'000 Keime/ml
	411	67	289	4	5	13	62	317

Verteilung Keimzahl / Bereiche in 1'000 Keime/ml aller Einzelergebnisse*

Mai 2024

Von- Bis	1 - 9	10 - 49	50 - 99	100 - 199	200 - 299	300 - 399	400 - 499	500 - 999	1'000 - 1'499	1'500 - 1'999	2'000 - 2'999	>= 3'000	Total Einzelergebnisse
Anzahl	167	191	21	9	2	1	7	10	1	0	1	1	411
%	40.63	46.47	5.11	2.19	0.49	0.24	1.70	2.43	0.24	0.00	0.24	0.24	100

Hemmstoffe aller Einzelergebnisse*

Mai 2024

	Anzahl	%
Ohne Hemmstoffnachweis	426	100.00
Mit Hemmstoffnachweis	0	0.00
Total Bewertungen	426	100.00

* Berücksichtigt wurden alle Milchprüfungsproben, bei denen für das jeweilige Analysekriterium ein Ergebnis vorlag. Schweiz, ohne Frankreich (Zonenmilch) und Fürstentum Liechtenstein.

Quellen: Suiselab AG Zollikofen, TSM Treuhand GmbH Bern