

Statistiques mensuelles du marché du lait

mai 2024

date de publication:
Berne, 11. Juli 2024

1 - Production / mise en valeur du lait

- 1.1 Production laitière mensuelle
- 1.2 Mise en valeur selon l'équivalent-lait
- 1.3 Mise en valeur selon l'équivalent-lait / année précédente (graphique)

2 - Fabrication de produits laitiers

- 2.1 Production fromagère mensuelle et cumulée
- 2.2 Production fromagère mensuelle et cumulée année précédente
- 2.3 Production fromagère (graphiques)
- 2.4 Production de lait de consommation / Production de beurre
- 2.5 Spécialités laitières
- 2.6 Poudre de lait et lait condensé

3 - Exportation

- 3.1 Exportations de fromage par produit/groupe de produits
- 3.2 Exportations de fromage par pays
- 3.3 Exportations de fromage par pays, mois de l'année précédente
- 3.4 Exportations de fromage par pays, cumulées
- 3.5 Exportations de fromage par pays, cumulées, année précédente
- 3.6 + 3.7 Total des exportations / sortes principales, 3 années (graphiques)
- 3.8 Pourcentage des exportations par variété (graphiques)
- 3.9 Exportations autres produits laitiers

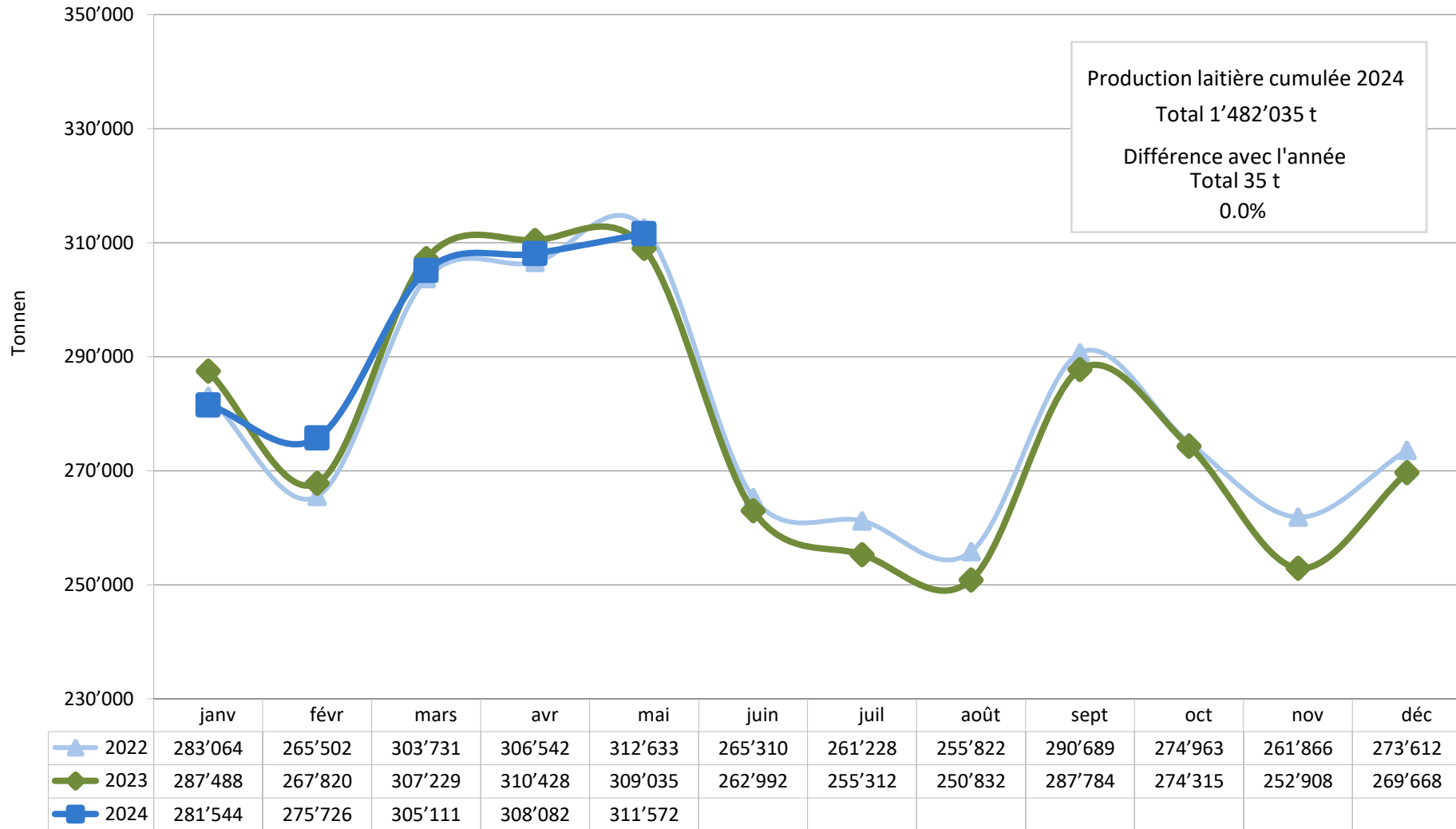
4 - Importations de fromage

- 4.1 Importations de fromage par produit/groupe de produits
- 4.2 Importations de fromage par pays fournisseur
- 4.3 Importations de fromage par pays fournisseur, mois de l'année précédente
- 4.4 Importations cumulées de fromage par pays fournisseur
- 4.5 Importations cumulées de fromage par pays fournisseur, année précédente
- 4.6 + 4.7 Total des importations / par groupe de produits, 3 années (graphiques)
- 4.8 Importations autres produits laitiers

5 - Contrôle du lait

- 5.1 Valeurs statistiques, Distribution nombre de germes / cellules / point de congélation
- 5.2 Evaluation de droit public: germes
- 5.3 Evaluation de droit public: cellules somatiques
- 5.4 Évaluation de droit public: substances inhibitrices
- 5.5 Evaluation de droit public: suspensions de livraison de lait
- 5.6 Evaluation de droit privé: germes
- 5.7 Evaluation de droit privé: cellules somatiques
- 5.8 Evaluation de droit privé: substances inhibitrices
- 5.9 Evaluation de droit privé: point de congélation
- 5.10 Evaluation de droit privé: déduction/supplément
- 5.11 + 5.12 Composition du lait par canton
- 5.13 Contrôle du lait provenant d'autres mammifères (bufflonne, brebis, chèvre)

Production laitière mensuelle en 2024 (Lait de la zone franche et lait du Liechtenstein inclus)



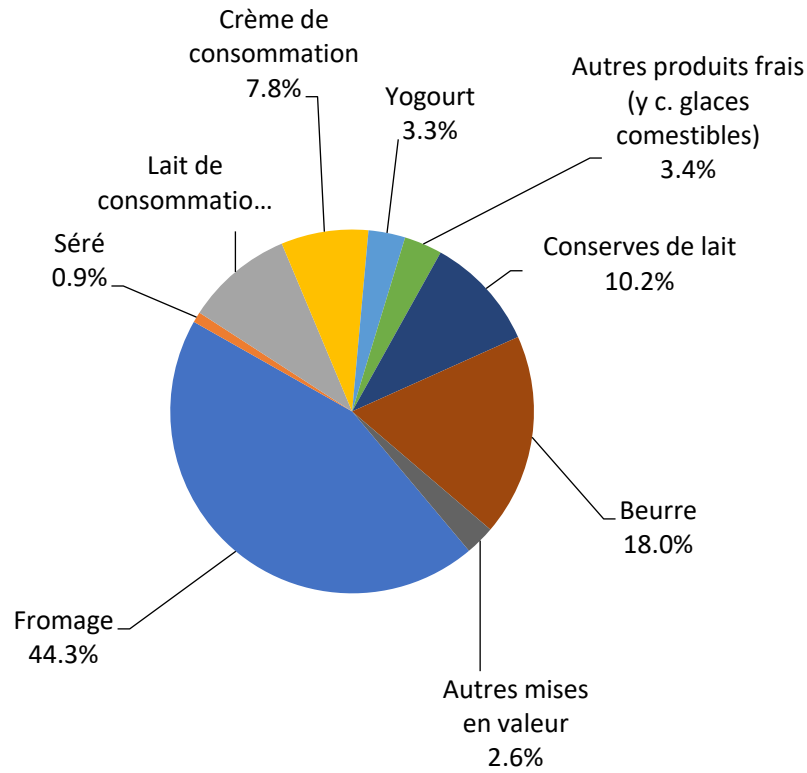
Mise en valeur du lait en équivalents-lait

	Mise en valeur mensuelle		Différence par rapport au même mois de l'année		Mise en valeur cumulée		Différence par rapport à la même période de l'année précédente	
	mai 2023	mai 2024		(%)	janv. - mai 2023	janv. - mai 2024		(%)
Mise en valeur (t):								
Fromage	135'828	138'046	2'218	1.6	619'286	628'940	9'654	1.6
Séré	2'934	2'932	-2	-0.1	13'640	14'493	853	6.3
Lait de consommation	29'467	29'730	263	0.9	148'134	149'486	1'352	0.9
Crème de consommation	23'350	24'184	834	3.6	117'802	117'789	-13	0.0
Yogourt	10'692	10'191	-501	-4.7	50'166	50'657	491	1.0
Autres produits frais (y c. glaces comestib)	9'520	10'540	1'020	10.7	47'588	50'073	2'485	5.2
Conserves de lait	36'999	31'767	-5'232	-14.1	173'740	151'218	-22'522	-13.0
Beurre	55'725	55'949	224	0.4	260'913	268'645	7'732	3.0
Autres mises en valeur	4'520	8'233	3'713	82.1	50'731	50'734	3	0.0
Total	309'035	311'572	2'537	0.8	1'482'000	1'482'035	35	0.0

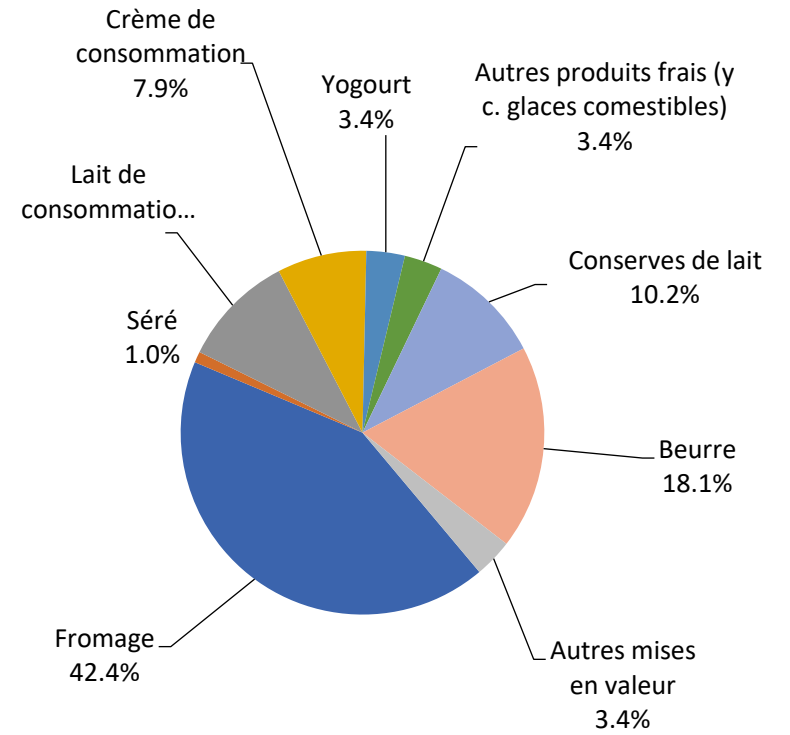
Un équivalent-lait correspond à la teneur en protéine et en matière grasse d'un kilo de lait (fraction protéique = 0.45 EL; fraction butyrique = 0.55 EL)

- Exemple 1 kg lait entier past./UHT = 0,45 protéine + 0.55 matière grasse = 1.00 équivalent-lait
 1 kg lait écrémé past./UHT = 0.45 protéine + 0.05 matière grasse = 0.50 équivalent-lait
 1 kg crème entière past./UHT = 0.30 protéine + 4.80 matière grasse = 5.10 équivalents-lait

Mise en valeur du lait en équivalents-lait mai 2024
Total 311'572 tonnes de lait



Mise en valeur du lait en équivalents-lait janv. - mai 2024
Total 1'482'035 tonnes de lait



Production fromagère 2024 cumulée avec comparaison année précédente

(t)	janv.	févr.	mars	avril	mai	juin	juillet	août	sept.	oct.	nov.	déc.	Cumul		Différence	
													2023	2024	période année précédente	(%)
Séré	1'718	1'582	1'784	1'738	1'829								8'063	8'651	588	7.3
Mozzarella	2'075	1'900	2'195	2'288	2'422								10'576	10'880	304	2.9
Mascarpone	43	45	62	50	49								236	249	13	5.5
Autres fromages frais	1'347	1'269	1'491	1'553	1'559								7'184	7'219	35	0.5
Total fromages frais	5'183	4'796	5'532	5'629	5'859								26'059	26'999	940	3.6
Fromage à croûte fleurie, maigre, 1/4 gras													0		0	0.0
Fromage à croûte fleurie, 1/2 gras à gras	63	61	57	61	61								305	303	-2	-0.7
Fromage à croûte fleurie, crème	124	124	121	108	115								580	592	12	2.1
Bleu, fromage à pâte persillée	2	3	2	1	6								11	14	3	27.3
Tomme	150	143	173	178	190								802	834	32	4.0
Vacherin Mont-d'Or AOP	58	27	1	0	0								80	86	6	7.5
Autres fromages à pâte molle, maigres, 1/4 gras	1	1	1	1	1								5	5	0	0.0
Autres fromages à pâte molle, 1/2 gras à gras	80	70	78	72	69								359	369	10	2.8
Autres fromages à pâte molle, crème	30	21	23	27	21								114	122	8	7.0
Total fromage à pâte molle	508	450	456	448	463								2'256	2'325	69	3.1
Appenzeller*	637	602	721	717	827								3'031	3'504	473	15.6
Tilsit	248	190	196	212	159								885	1'005	120	13.6
Fromage du Valais / Raclette du Valais AOP	229	227	237	240	225								1'152	1'158	6	0.5
Raclette Suisse	1'262	993	1'239	1'350	1'602								6'264	6'446	182	2.9
Vacherin fribourgeois AOP	185	158	168	196	245								950	952	2	0.2
Tête de Moine AOP	240	215	171	222	297								1'075	1'145	70	6.5
Fromage du Jura	65	72	66	51	38								320	292	-28	-8.8
Fromage des vigneron	1	2	1	3	1								11	8	-3	-27.3
Mutschli	50	53	54	48	59								268	264	-4	-1.5
Fromage d'alpage à pâte mi-dure	0	0	0	0	18								13	18	5	38.5
Fromage de montagne des Grisons	94	86	89	83	88								445	440	-5	-1.1
Fromages de montagne	197	192	216	265	242								1'111	1'112	1	0.1
St. Paulin Suisse	15	13	16	15	18								90	77	-13	-14.4
Edam suisse	2	1	2	1	2								10	8	-2	-20.0
Fromage affiné à froid	5	10	30	29	6								146	80	-66	-45.2
Fromage à pâte mi-dure persillée	11	12	14	14	24								72	75	3	4.2
Fromage semi - préparé	64	59	66	87	46								374	322	-52	-13.9
Fromage industriel	700	777	785	963	922								2'785	4'147	1'362	48.9
Autres fromages à pâte mi-dure, maigre, 1/4 gras	71	47	45	70	62								361	295	-66	-18.3
Autres fromages à pâte mi-dure, 1/2 gras à gras	934	876	977	1'025	979								4'884	4'791	-93	-1.9
Autres fromages à pâte mi-dure, crème	651	643	672	688	682								2'823	3'336	513	18.2
Total fromage à pâte mi-dure	5'661	5'228	5'765	6'279	6'542								27'070	29'475	2'405	8.9
Emmentaler AOP	1'098	1'054	1'081	1'039	1'137								6'091	5'409	-682	-11.2
Switzerland Swiss	521	503	566	585	602								2'833	2'777	-56	-2.0
Gruyère AOP	2'429	2'383	2'661	2'969	2'958								13'832	13'400	-432	-3.1
Fromage d'alpage à pâte dure	0	0	0	0	14								10	14	4	40.0
Autres fromages à pâte dure, maigre, 1/4 gras	235	226	350	334	301								1'203	1'446	243	20.2
Autres fromages à pâte dure, 1/2 gras à gras	525	481	514	475	467								2'611	2'462	-149	-5.7
Autres fromages à pâte dure, crème	11	4	10	16	11								45	52	7	15.6
Total fromage à pâte dure	4'819	4'651	5'182	5'418	5'490								26'625	25'560	-1'065	-4.0
Sbrinz AOP	133	142	155	156	155								720	741	21	2.9
Total fromage à pâte extra-dure	133	142	155	156	155								720	741	21	2.9
Fromage pur chèvre	56	66	94	107	113								448	436	-12	-2.7
Fromage pur brebis	28	32	38	42	43								200	183	-17	-8.5
Fromage pur bufflonne	21	11	14	13	17								101	76	-25	-24.8
Total produits spéciaux	105	109	146	162	173								749	695	-54	-7.2
Total	16'409	15'376	17'236	18'092	18'682								83'479	85'795	2'316	2.8

* y.c. spécialités locales

** y.c. fromage industriel, spécialités locales

Production fromagère 2023

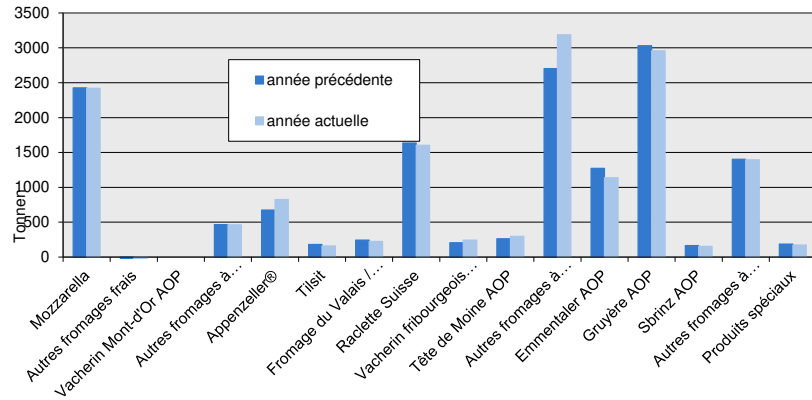
(t)	janv.	févr.	mars	avril	mai	juin	juillet	août	sept.	oct.	nov.	déc.	Cumul 2023
Séré	1'577	1'506	1'818	1'416	1'746	1'649	1'478	1'668	1'568	1'545	1'576	1'465	19'012
Mozzarella	1'944	1'888	2'351	1'966	2'427	2'461	2'229	2'303	2'043	2'015	1'998	1'824	25'449
Mascarpone	42	39	60	44	51	48	44	45	43	44	47	79	586
Autres produits frais	1'452	1'343	1'546	1'328	1'515	1'336	1'230	1'266	1'207	1'280	1'236	1'135	15'874
Total fromages frais	5'015	4'776	5'775	4'754	5'739	5'494	4'981	5'282	4'861	4'884	4'857	4'503	60'921
Fromage à croûte fleurie, maigre à 1/4 gras	0												0
Fromage à croûte fleurie, 1/2 gras à gras	67	52	68	54	64	57	61	63	60	67	61	52	726
Fromage à croûte fleurie, crème	118	116	134	105	107	100	110	132	140	182	141	108	1'493
Bleu, fromage à pâte persillée	2	2	3	2	2	2	4	4	3	3	4	2	33
Tomme	141	138	190	139	194	195	170	170	151	151	160	128	1'927
Vacherin Mont-d'Or AOP	53	25	2	0	0	0	0	54	105	92	97	73	501
Autres fromages à croûte fleurie, maigres à 1/4	1	1	1	1	1	1	1	1	2	2	1	1	14
Autres fromages à croûte fleurie, 1/2 gras à gras	73	64	77	69	76	68	69	82	82	90	82	66	898
Autres fromages à croûte fleurie, crème	28	17	23	23	23	17	28	22	22	31	32	18	284
Total fromage à pâte molle	483	415	498	393	467	440	443	528	565	618	578	448	5'876
Appenzeller*	561	534	603	658	675	729	663	743	628	625	632	696	7'747
Tilsiter	169	161	203	170	182	201	166	170	224	226	211	228	2'311
Fromage du Valais / Raclette du Valais AOP	217	205	243	242	245	163	101	86	430	212	159	208	2'511
Raclette Suisse	1'086	977	1'243	1'321	1'637	1'619	1'536	1'653	1'609	1'504	1'265	1'261	16'711
Vacherin fribourgeois AOP	217	181	186	160	206	221	289	307	373	316	276	190	2'922
Tête de Moine AOP	241	191	161	218	264	270	296	308	294	288	246	271	3'048
Fromage du Jura	63	68	74	58	57	35	35	36	32	34	41	41	574
Winzerkäse	2	2	4	2	1	2	2	0	2	4	2	1	23
Mutschli	47	55	61	48	57	60	47	69	147	77	63	55	786
Fromage d'alpage à pâte mi-dure	0	0	0	0	13	59	61	153	1'731	116	9	0	2'142
Fromage de montagne des Grisons	93	80	91	86	95	62	38	22	37	61	71	90	826
Fromages de montagne, à la coupe	221	195	245	213	237	159	141	141	156	160	179	175	2'222
St. Paulin Suisse	15	15	21	16	23	18	18	18	19	19	25	16	223
Edam suisse	2	2	2	2	2	4	3	1	2	2	5	2	29
Fromage affiné à froid	26	27	33	30	30	20	11	8	18	7	4	5	219
Fromage à pâte mi-dure persillée	11	14	15	11	21	23	5	7	26	13	16	13	175
Fromage semi - préparé	45	99	101	64	65	62	68	39	75	58	82	66	824
Fromage industriel	574	541	568	563	539	415	544	494	455	747	781	694	6'915
Autres fromages à pâte mi-dure, maigre à 1/4 gras	58	65	108	92	38	7	7	22	9	32	45	40	523
Autres fromages à pâte mi-dure, 1/2 gras à gras	1'057	894	1'029	950	954	757	808	797	942	1'061	925	868	11'042
Autres fromages à pâte mi-dure, crème	551	518	622	561	571	533	498	492	552	564	631	570	6'663
Total fromage à pâte mi-dure	5'256	4'824	5'613	5'465	5'912	5'419	5'336	5'566	7'761	6'126	5'668	5'490	68'436
Emmentaler AOP	1'239	1'155	1'235	1'188	1'274	1'025	1'047	1'067	1'068	1'092	1'007	994	13'391
Switzerland Swiss	491	560	583	568	631	574	451	449	470	437	389	395	5'998
Gruyère AOP	2'601	2'405	2'704	3'091	3'031	2'401	2'225	1'993	2'213	2'300	2'037	2'343	29'344
Fromage d'alpage à pâte dure					10	42	34	174	1'217	268	25		1'770
Autres fromages à pâte dure, maigre à 1/4 gras	184	173	262	318	266	237	78	69	73	182	172	270	2'284
Autres fromages à pâte dure, 1/2 gras à gras	532	447	622	524	486	439	410	396	445	519	418	483	5'721
Autres fromages à pâte dure, crème	10	8	10	8	9	22	22	18	21	31	21	25	205
Total fromage à pâte dure	5'057	4'748	5'416	5'697	5'707	4'740	4'267	4'166	5'507	4'829	4'069	4'510	58'713
Sbrinz AOP	128	143	149	135	165	144	91	85	101	123	140	123	1'532
Total fromage à pâte extra-dure	128	143	149	135	165	144	91	85	101	140	128	123	1'532
Fromage pur chèvre	54	65	101	109	119	101	89	87	173	95	64	52	1'109
Fromage pur brebis	29	33	44	45	49	38	29	23	26	26	20	22	384
Fromage pur bufflonne	18	18	33	12	20	29	24	34	32	13	34	22	289
Total produits spéciaux	101	116	178	166	188	168	142	144	231	134	118	96	1'782
Total	16'040	15'022	17'629	16'610	18'178	16'405	15'260	15'771	19'026	16'731	15'418	15'170	197'260

* y.c. spécialités locales

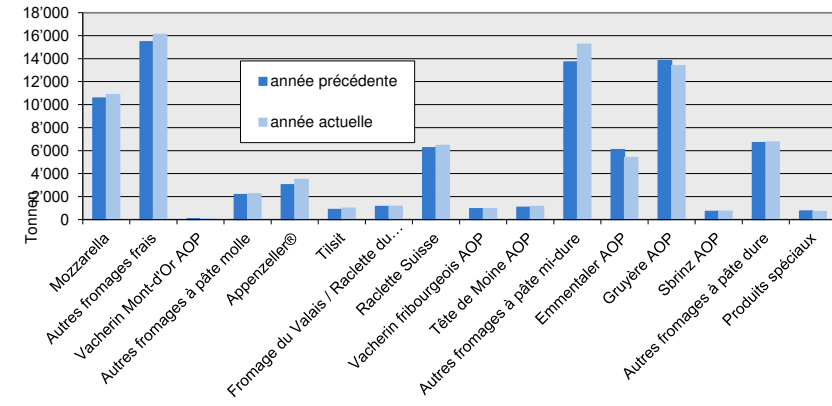
** y.c. fromage industriel, spécialités locales

Production fromagère

mai 2024 en comparaison avec le même mois de l'année précédente

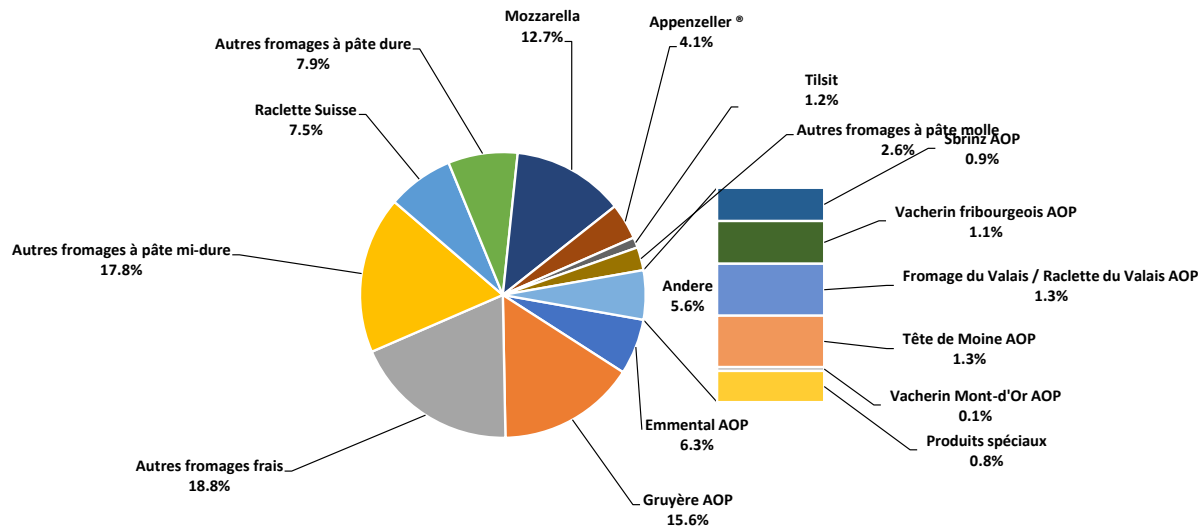


Cumulée par rapport à la même période de l'année précédente janvier - mai 2024



janvier - mai 2024

Total 85'795 tonnes



Production de lait de consommation

Variété de lait (t)	Production mensuelle		Différence par rapport au même mois de l'année précédente		Production cumulée		Différence par rapport à la même période de l'année précédente	
	<i>mai 2023</i>	<i>mai 2024</i>			<i>janv. - mai 2023</i>	<i>janv. - mai 2024</i>		
				(%)				(%)
Lait cru	330	326	-4	-1.2	2'112	2'075	-37	-1.8
Lait past. enrichi en matière grasse	3	2	-1	-33.3	15	13	-2	-13.3
Lait UHT enrichi en matière grasse	34	32	-2	-5.9	140	133	-7	-5.0
Lait entier past.	3'225	3'190	-35	-1.1	15'686	15'503	-183	-1.2
Lait entier UHT	1'273	1'270	-3	-0.2	6'188	6'315	127	2.1
Lait entier standardisé pasteurisé, 3.5%	3'081	3'009	-72	-2.3	14'857	14'917	60	0.4
Lait entier standardisé UHT, 3.5%	11'887	11'894	7	0.1	59'870	61'271	1'401	2.3
Lait partiellement écrémé past.	4'550	4'436	-114	-2.5	21'712	21'316	-396	-1.8
Lait partiellement écrémé UHT	9'647	9'706	59	0.6	49'584	48'948	-636	-1.3
Lait écrémé past.	29	340	311	1072.4	143	1'640	1'497	1046.9
Lait écrémé UHT	518	631	113	21.8	2'714	2'728	14	0.5
Total lait de consommation	34'577	34'836	259	0.7	173'021	174'859	1'838	1.1

Production de beurre *

(t)	Production mensuelle		Différence par rapport au même mois de l'année précédente		Production cumulée		Différence par rapport à la même période de l'année précédente	
	<i>mai 2023</i>	<i>mai 2024</i>			<i>janv. - mai 2023</i>	<i>janv. - mai 2024</i>		
				(%)				(%)
Total production de beurre	4'700	4'633	-67	-1.4	21'817	22'422	605	2.8

* Les données contiennent les quantités des produits fini de l'ensemble des types de beurre ainsi que de tous les producteurs de beurre en Suisse.

Production de spécialités laitières

Crème de consommation

(t)	Production mensuelle		Différence par rapport au même mois de l'année précédente		Production cumulée		Différence par rapport à la même période de l'année précédente	
	mai 2023	mai 2024		(%)	janv. - mai 2023	janv. - mai 2024		(%)
Crème double	73	53	-20	-27.4	326	357	31	9.5
Crème entière 35%	2'929	3'123	194	6.6	14'894	14'643	-251	-1.7
Demi-crème	1'037	1'247	210	20.3	5'728	6'020	292	5.1
Crème à café	1'658	1'387	-271	-16.3	7'156	6'798	-358	-5.0
Total crème de consommation	5'697	5'810	113	2.0	28'104	27'818	-286	-1.0

Autres spécialités laitières

(t)	Production mensuelle		Différence par rapport au même mois de l'année précédente		Production cumulée		Différence par rapport à la même période de l'année précédente	
	mai 2023	mai 2024		(%)	janv. - mai 2023	janv. - mai 2024		(%)
Lait acidulé	63	49	-14	-22.2	238	221	-17	-7.1
Crème acidulée	419	295	-124	-29.6	1'830	1'737	-93	-5.1
Desserts (crèmes, flans, coupes, etc.)	1'075	1'014	-61	-5.7	5'227	5'269	42	0.8
Boissons lactées	8'999	9'490	491	5.5	37'945	41'539	3'594	9.5
Yogourt	13'230	13'147	-83	-0.6	62'337	63'712	1'375	2.2
Kéfir	20	24	4	20.0	86	108	22	25.6
Glaces comestibles	1'636	2'030	394	24.1	11'536	8'954	-2'582	-22.4
Total autres spécialités	25'442	26'049	607	2.4	119'199	121'540	2'341	2.0

Production de poudre de lait et de lait condensé

(t)	Production mensuelle		Différence par rapport au même mois de l'année précédente		Production cumulée		Différence par rapport à la même période de l'année précédente	
	<i>mai 2023</i>	<i>mai 2024</i>		(%)	<i>janv. - mai 2023</i>	<i>janv. - mai 2024</i>		(%)
Poudre de lait entier	1'465	1'361	-104	-7.1	7'208	5'583	-1'625	-22.5
Poudre de lait partiellement écrémé	502	584	82	16.3	2'033	2'293	260	12.8
Poudre de lait enrichie et poudre de crème	26	39	13	50.0	252	185	-67	-26.6
Poudre de lait écrémé	3'495	2'999	-496	-14.2	16'223	14'951	-1'272	-7.8
Poudre de babeurre	33	11	-22	-66.7	155	120	-35	-22.6
Poudre de petit-lait	130	105	-25	-19.2	600	446	-154	-25.7
Lait condensé	242	157	-85	-35.1	1'006	829	-177	-17.6
Total de poudre de lait et de lait condensé	5'893	5'256	-637	-10.8	27'477	24'407	-3'070	-11.2

Exportations de fromage par produit/groupe de produit

Variété / catégorie (t)	Exportations mensuelles		Différences par rapport au même mois de l'année précédente (%)		Exportations cumulées		Différence par rapport à la même période de l'année précédente (%)	
	mai 2023	mai 2024			janv. - mai 2023	janv. - mai 2024		
Mascarpone, Ricotta Romana	7.6	8.4	0.8	10.1	29.0	53.3	24.3	83.8
Mozzarella	48.5	90.5	42.0	86.6	252.0	323.6	71.6	28.4
Autres fromages frais / séché	1'034.5	1'060.6	26.0	2.5	4'282.8	4'914.8	632.0	14.8
Total fromages frais / séché	1'090.6	1'159.4	68.8	6.3	4'563.8	5'291.7	727.9	15.9
Vacherin Mont-d'Or AOP		0.0	0.0	0.0	9.4	69.7	60.3	644.2
Autres fromages à pâte molle	22.2	22.6	0.4	1.6	155.4	152.9	-2.5	-1.6
Total fromages à pâte molle	22.2	22.6	0.4	1.6	164.8	222.6	57.8	35.1
Appenzeller®	338.3	291.5	-46.8	-13.8	1'704.7	1'658.1	-46.6	-2.7
Tilsiter	28.7	19.1	-9.6	-33.6	85.2	65.8	-19.4	-22.8
Raclette	68.2	61.4	-6.9	-10.1	452.8	448.1	-4.8	-1.1
Vacherin Fribourgeois AOP	10.6	10.8	0.2	1.7	119.8	120.4	0.6	0.5
Tête de Moine AOP	110.0	78.1	-32.0	-29.1	603.8	630.6	26.8	4.4
Autres fromages à pâte mi-dure, < 45% MG/E:	381.2	538.9	157.7	41.4	1'817.5	2'420.7	603.2	33.2
Autres fromages à pâte mi-dure, gras	425.0	417.3	-7.6	-1.8	2'290.6	2'358.7	68.2	3.0
Autres fromages à pâte mi-dure, ≥ 55% MG/E:	148.3	180.8	32.5	21.9	865.8	996.2	130.3	15.1
Total fromages à pâte mi-dure	1'510.3	1'597.8	87.5	5.8	7'940.3	8'698.5	758.2	9.5
Emmentaler AOP	817.0	785.4	-31.7	-3.9	3'779.2	3'679.9	-99.3	-2.6
Gruyère AOP	945.7	860.9	-84.8	-9.0	4'685.5	5'071.4	385.9	8.2
Sbrinz AOP	5.2	3.3	-1.9	-36.0	20.6	19.8	-0.9	-4.2
Switzerland Swiss	426.2	363.2	-63.0	-14.8	1'590.1	1'748.3	158.2	10.0
Autres fromages à pâte dure, < 45% MG/ES	405.7	469.5	63.9	15.7	1'723.1	2'169.0	445.9	25.9
Autres fromages à pâte dure, gras	162.2	185.1	22.9	14.1	866.3	844.8	-21.5	-2.5
Autres fromages à pâte dure, ≥ 55% MG/ES	11.1	3.2	-7.9	-70.9	49.7	21.8	-27.9	-56.2
Total fromages à pâte dure	2'773.0	2'670.6	-102.4	-3.7	12'714.5	13'554.9	840.4	6.6
Fromages fondu	73.1	67.3	-5.8	-8.0	331.4	316.4	-15.0	-4.5
Autres fromages	348.2	254.4	-93.8	-26.9	1'350.0	1'496.9	146.9	10.9
Fondue prête à l'emploi	62.5	55.8	-6.7	-10.7	858.8	817.2	-41.6	-4.8
Total	5'880.0	5'827.9	-52.1	-0.9	27'923.5	30'398.1	2'474.5	8.9

Source: Office fédéral de la douane et de la sécurité de la Suisse. Quelle: Bundesamt für Zoll und Grenzsicherheit BAZG

Exportations par pays

mai 2024

(t)	Mascarpone, Ricotta Romana	Mozzarella	Autres fromages frais / séché	Total fromages frais / séché	Vacherin Mont-d'Or AOP	Autres fromages à pâte molle	Total fromages à pâte molle	Appenzeller®	Tilsiter	Raclette	Vacherin Fribourgeois AOP	Tête de Moine AOP	Autres fromages à pâte mi-dure, < 45% MG/ES	Autres fromages à pâte mi-dure, gras	Autres fromages à pâte mi-dure, ≥ 55% MG/ES	Total fromages à pâte mi-dure	Emmentaler AOP	Gruyère AOP	Sbrinz AOP	Switzerland Swiss	Autres fromages à pâte dure, < 45% MG/ES	Autres fromages à pâte dure, gras	Autres fromages à pâte dure, ≥ 55% MG/ES	Total fromages à pâte dure	Fromage fondu	Autres fromages	Fondue prête à l'emploi	Total
Allemagne	8	76	856	941		9	9	231	18	10	2	28	493	374	100	1'255	126	218	0		23	62	0	429	2	204	2	2'842
France	0	0	1	1		6	6	35	0	7	8	33	2	18	31	135	32	76	1	0	66	17	0	192	0	12	5	352
Italie			139	139				1		1		1	33	0	3	39	471	25	2	65	357	31	1	952	60	2		1'192
BeNeLux			20	20		0	0	7		4	0	2	0	2	12	28	51	49		1		2		105	4	0	20	176
Grande-Bretagne			20	20		0	0	0		7	0	0		2	3	13	4	89		0		7	1	100	0	0	1	135
Espagne/Portugal			0	0		1	1	4	0	0		4	10			18	6	12	0		22	2		42	1		5	68
Autres pays d'Europe		1	0	1		2	2	6	0	7	0	4	1	13	28	59	6	55	0	3	2	14	1	82	0	7	11	161
Total Europe	8	77	1'038	1'123		19	19	285	18	35	11	73	539	409	177	1'548	695	524	3	70	470	135	3	1'901	66	226	44	4'926
Canada								1		0		0		2	2	6	46	64		60		1	0	173				178
USA						1	1	3	0	14	0	1	0	5	1	24	22	201	0	223		34	0	480	0	1	3	510
Autres pays		14	23	36		3	3	3	1	11	0	3		2	0	20	22	71		10		14	0	117	1	27	9	214
Total autres pays		14	23	36		4	4	7	1	26	0	5	0	8	3	50	90	337	0	293		50	0	770	1	29	12	901
Total	8	91	1'061	1'159		23	23	291	19	61	11	78	539	417	181	1'598	785	861	3	363	470	185	3	2'671	67	254	56	5'828

* Pour des raisons de protection de données, celles concernant les exportations de variétés ne comportant qu'un ou deux exportateurs ne sont pas ventilées par pays, mais rassemblées sous la rubrique "autres pays d'Europe" ou "Canada ou USA / autres pays"

Source: Office fédéral de la douane et de la sécurité des frontières OFDF

Exportations par pays

mai 2023

(t)	Mascarpone, Ricotta Romana	Mozzarella	Autres fromages frais / séré	Total fromages frais / séré	Vacherin Mont-d'Or AOP	Autres fromages à pâte molle	Total fromages à pâte molle	Appenzeller®	Tilsiter	Raclette	Vacherin Fribourgeois AOP	Tête de Moine AOP	Autres fromages à pâte mi-dure, < 45% MG/ES	Autres fromages à pâte mi-dure, gras	Autres fromages à pâte mi-dure, ≥ 55% MG/ES	Total fromages à pâte mi-dure	Emmentaler AOP	Gruyère AOP	Sbrinz AOP	Switzerland Swiss	Autres fromages à pâte dure, < 45% MG/ES	Autres fromages à pâte dure, gras	Autres fromages à pâte dure, ≥ 55% MG/ES	Total fromages à pâte dure	Fromage fondu	Autres fromages	Fondue prête à l'emploi	Total
Allemagne	8	46	800	853		10	10	260	8	20	1	42	234	348	88	1'002	187	227	0		4	51	10	479	2	273	2	2'621
France		0	1	1		8	8	50	0	3	9	48	3	10	25	146	55	160	0	0	66	10	0	292	0	13	8	468
Italie			121	121		0	0	1		0	0	1	144	15	1	162	452	17	4	23	314	15		825	61	1	2	1'173
BeNeLux						0	0	7	0	4	1	3		1	10	26	20	51		1		5	0	77	6	0	20	129
Grande-Bretagne			94	94		0	0	0	0	7		0		2	3	11	2	59				6		68		0	2	176
Espagne/Portugal			1	1				1		0		2				3	1	11			20	0		33			3	40
Autres pays d'Europe		2	2	3		2	2	10	20	4	0	13	0	36	17	99	12	37	1	15	2	52	1	119	0	5	8	237
Total Europe	8	48	1'019	1'074		20	20	328	28	38	11	108	381	411	143	1'449	730	562	5	40	406	140	11	1'893	69	292	46	4'843
Canada								2		1		0		2	1	6	47	50		16		2	0	114	3		0	124
USA						0	0	7	0	24	0	1		9	4	44	26	283	0	367		10		686		3	3	737
Autres pays		1	16	17		2	2	1	0	6	0	1		4	0	12	15	50		4		10		79	1	53	13	176
Total autres pays		1	16	17		2	2	10	0	30	0	2		14	5	62	87	383	0	386		22	0	880	4	56	17	1'037
Total	8	49	1'035	1'091		22	22	338	29	68	11	110	381	425	148	1'510	817	946	5	426	406	162	11	2'773	73	348	63	5'880

* Pour des raisons de protection de données, celles concernant les exportations de variétés ne comportant qu'un ou deux exportateurs ne sont pas ventilées par pays, mais rassemblées sous la rubrique "autres pays d'Europe" ou "Canada ou USA / autres pays"

Source: Office fédéral de la douane et de la sécurité des frontières OFDF

Exportations par pays

janv. - mai 2024

(t)	Mascarpone, Ricotta Romana	Mozzarella	Autres fromages frais / séché	Total fromages frais / séché	Vacherin Mont-d'Or AOP	Autres fromages à pâte molle	Total fromages à pâte molle	Appenzeller®	Tilsiter	Raclette	Vacherin Fribourgeois AOP	Tête de Moine AOP	Autres fromages à pâte mi-dure, < 45% MG/ES	Autres fromages à pâte mi-dure, gras	Autres fromages à pâte mi-dure, ≥ 55% MG/ES	Total fromages à pâte mi-dure	Emmentaler AOP	Gruyère AOP	Sbrinz AOP	Switzerland Swiss	Autres fromages à pâte dure, < 45% MG/ES	Autres fromages à pâte dure, gras	Autres fromages à pâte dure, ≥ 55% MG/ES	Total fromages à pâte dure	Fromage fondu	Autres fromages	Fondue prête à l'emploi	Total
Allemagne	53	249	3'987	4'289	0	80	80	1'298	60	125	18	301	2'144	2'014	529	6'489	746	1'317	1	1	25	367	9	2'466	5	1'220	81	14'630
France	0	0	6	6	14	38	51	218	1	53	92	171	29	60	165	790	193	496	3	0	439	65	3	1'199	9	126	43	2'224
Italie			533	533		0	0	8	0	13	0	5	215	34	14	289	2'076	109	12	154	1'465	128	2	3'947	259	9	22	5'059
BeNeLux			78	78	0	0	0	37	0	31	5	27	0	20	78	198	190	255	0	4		15		464	24	12	261	1'038
Grande-Bretagne		37	108	144	0	3	3	1		31	1	1		11	16	61	13	387	0	0		21	2	425	0	4	27	664
Espagne/Portugal			0	0		1	1	13	0	2	0	31	28	0		75	27	73	0		213	9		322	1	1	69	468
Autres pays d'Europe	0	7	25	32	55	10	65	44	0	38	1	68	1	150	164	466	44	218	2	50	6	100	5	426	0	35	55	1'079
Total Europe	53	293	4'736	5'082	69	132	201	1'620	62	293	116	604	2'418	2'288	966	8'367	3'290	2'854	19	209	2'149	705	21	9'248	300	1'406	557	25'162
Canada					0	0	1	6	0	8	1	1		6	8	30	166	392		152		5	0	716	14		100	860
USA					0	2	3	24	0	98	2	13	2	47	14	202	132	1'493	0	1'360		92	0	3'077	1	16	32	3'331
Autres pays		31	179	209	0	18	18	8	4	49	1	11	1	18	9	100	91	332	0	27	20	42	1	513	2	75	127	1'045
Total autres pays		31	179	209	1	20	21	38	4	155	4	26	3	70	31	331	390	2'217	0	1'539	20	140	1	4'307	17	91	260	5'236
Total	53	324	4'915	5'292	70	153	223	1'658	66	448	120	631	2'421	2'359	996	8'699	3'680	5'071	20	1'748	2'169	845	22	13'555	316	1'497	817	30'398

* Pour des raisons de protection de données, celles concernant les exportations de variétés ne comportant qu'un ou deux exportateurs ne sont pas ventilées par pays, mais rassemblées sous la rubrique "autres pays d'Europe" ou "Canada ou USA / autres pays"
Source: Office fédéral de la douane et de la sécurité des frontières OFDF

Exportations par pays

janv. - mai 2023

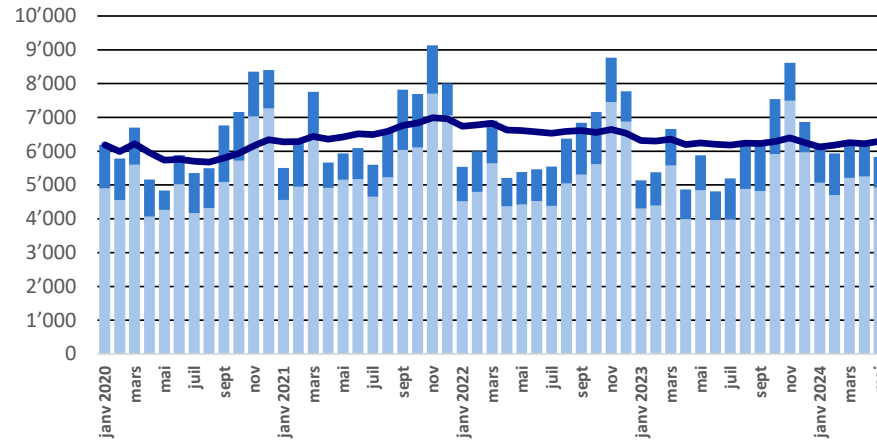
(t)	Mascarpone, Ricotta Romana	Mozzarella	Autres fromages frais / séché	Total fromages frais / séché	Vacherin Mont-d'Or AOP	Autres fromages à pâte molle	Total fromages à pâte molle	Appenzeller®	Tilsiter	Raclette	Vacherin Fribourgeois AOP	Tête de Moine AOP	Autres fromages à pâte mi-dure, < 45% MG/ES	Autres fromages à pâte mi-dure, gras	Autres fromages à pâte mi-dure, ≥ 55% MG/ES	Total fromages à pâte mi-dure	Emmentaler AOP	Gruyère AOP	Sbrinz AOP	Switzerland Swiss	Autres fromages à pâte dure, < 45% MG/ES	Autres fromages à pâte dure, gras	Autres fromages à pâte dure, ≥ 55% MG/ES	Total fromages à pâte dure	Fromage fondu	Autres fromages	Fondue prête à l'emploi	Total
Allemagne	29	193	3'546	3'769	0	85	85	1'306	57	115	14	308	1'064	1'882	532	5'276	774	1'245	1	1	17	316	45	2'397	4	1'003	56	12'590
France		0	5	5	9	43	52	247	2	48	91	168	24	45	151	775	228	674	5	0	372	82	1	1'361	11	113	62	2'379
Italie		0	341	341		1	1	8		12	0	6	596	71	5	698	2'088	90	12	90	1'008	124	0	3'412	255	11	17	4'733
BeNeLux			0	0	0	0	0	42	0	43	7	18	3	23	46	182	220	282	0	3	257	12	0	775	30	12	245	1'244
Grande-Bretagne		3	216	218		2	2	3	1	37	1	2		8	15	66	16	332				27		375		4	25	690
Espagne/Portugal			7	7		0	0	10	0	2	0	29	0	0		40	24	64	0	0	61	6		155	1	0	48	251
Autres pays d'Europe		20	8	29		13	13	46	21	47	1	57	130	211	91	604	44	155	2	89	9	171	1	471	1	46	53	1'216
Total Europe	29	216	4'122	4'368	9	144	153	1'661	81	303	113	587	1'816	2'239	840	7'640	3'394	2'841	20	183	1'723	738	48	8'947	302	1'190	505	23'103
Canada					0	0	1	7	1	18	4	2		9	9	50	179	359		77		9	0	624	22		142	838
USA					0	2	2	32	0	85	1	8	1	32	9	168	132	1'250	0	1'319		82	1	2'785	1	16	41	3'013
Autres pays		36	160	196		10	10	6	4	46	1	7		12	8	83	74	235	0	10	0	38	1	359	7	144	171	969
Total autres pays		36	160	196	1	12	12	44	5	150	6	17	1	52	26	301	385	1'844	1	1'407	0	129	2	3'768	30	160	354	4'821
Total	29	252	4'283	4'564	9	155	165	1'705	85	453	120	604	1'817	2'291	866	7'940	3'779	4'686	21	1'590	1'723	866	50	12'714	331	1'350	859	27'924

* Pour des raisons de protection de données, celles concernant les exportations de variétés ne comportant qu'un ou deux exportateurs ne sont pas ventilées par pays, mais rassemblées sous la rubrique "autres pays d'Europe" ou "Canada ou USA / autres pays"

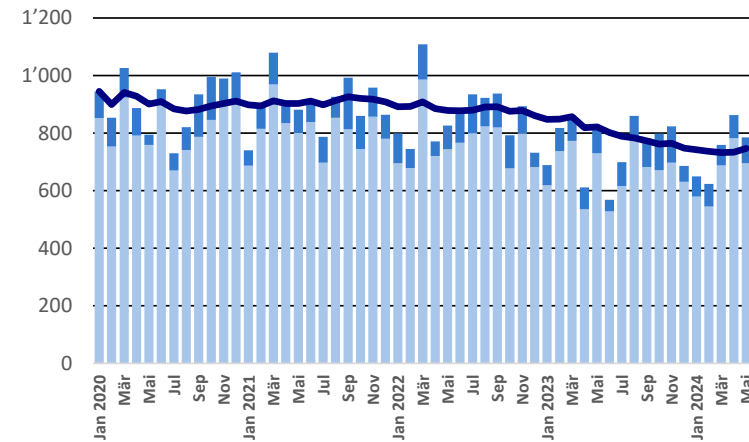
Source: Office fédéral de la douane et de la sécurité des frontières OFDF

Exportations depuis 2020 - Valeur moyenne des 12 derniers mois

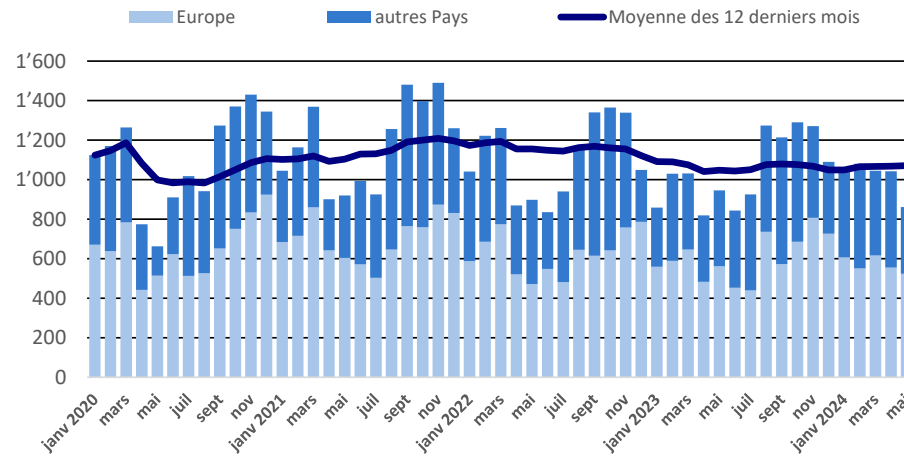
Total des exportations de fromage (y c. mélanges à fondue et fromage fondu)



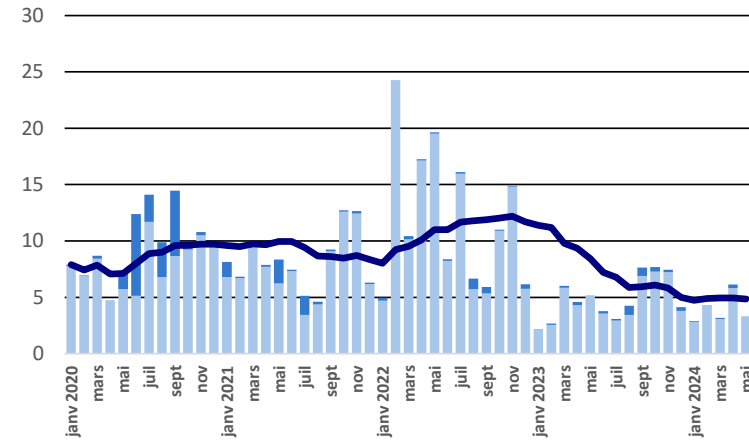
Emmentaler AOP



Gruyère AOP

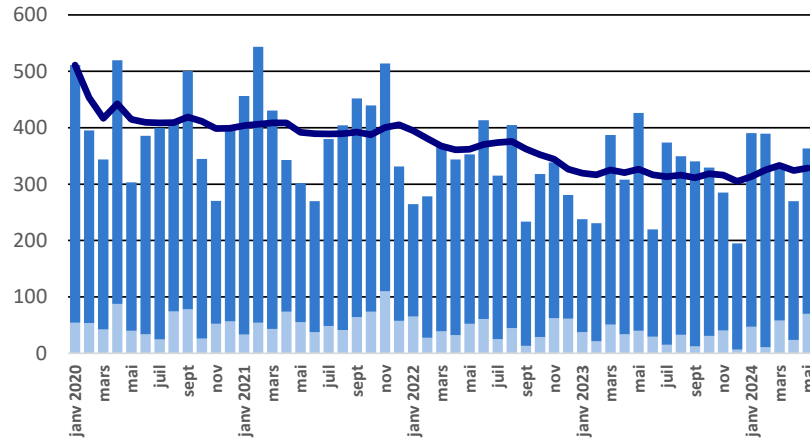


Sbrinz AOP

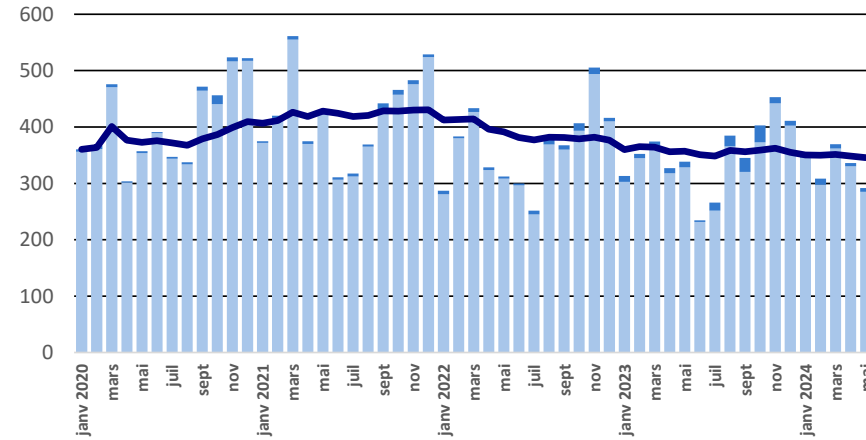


Exportations depuis 2020 - Valeur moyenne des 12 derniers mois

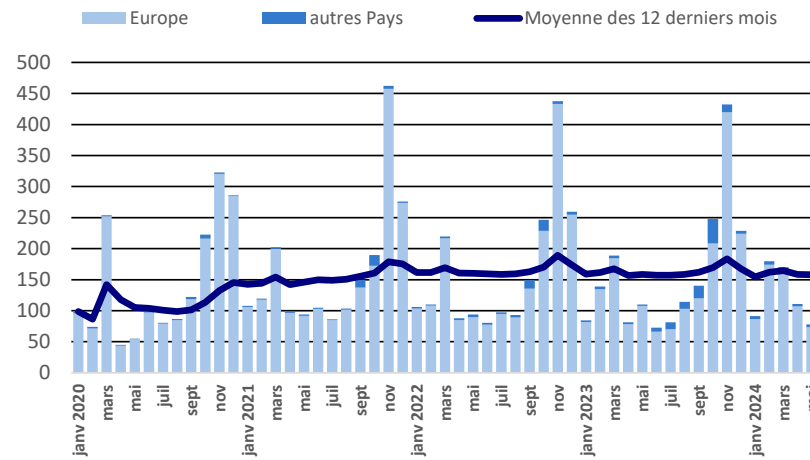
Switzerland Swiss



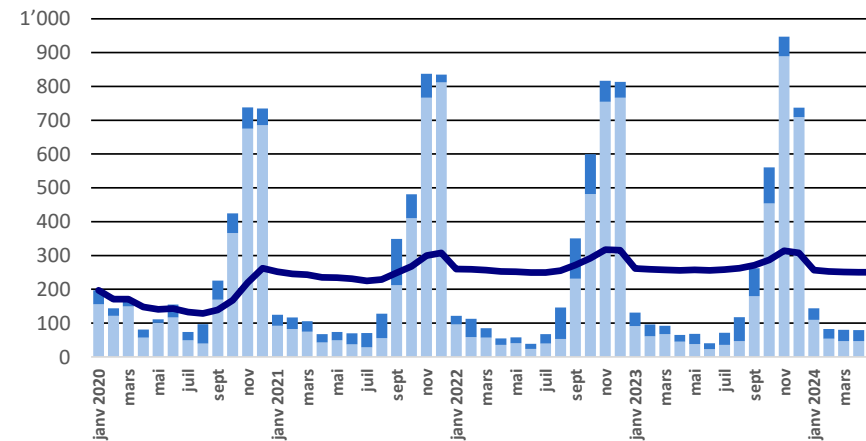
Appenzeller®



Tête de Moine AOP

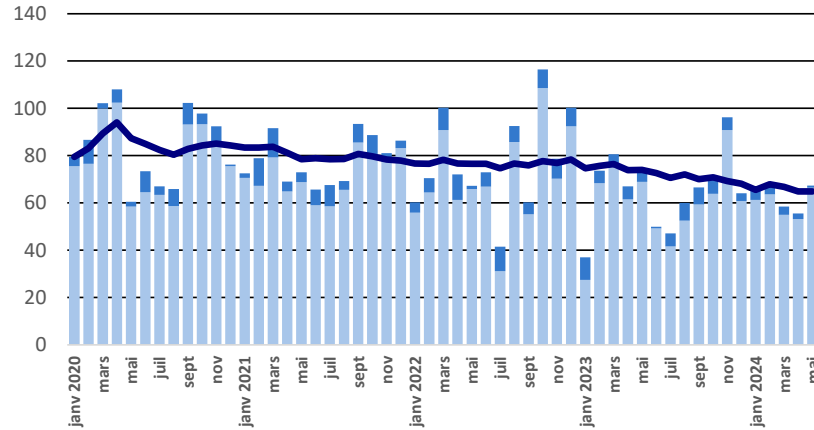


Raclette Suisse

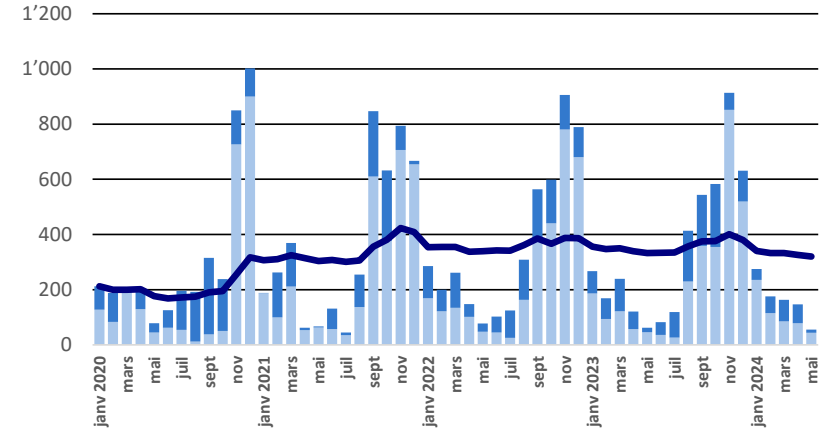


Exportations depuis 2020 - Valeur moyenne des 12 derniers mois

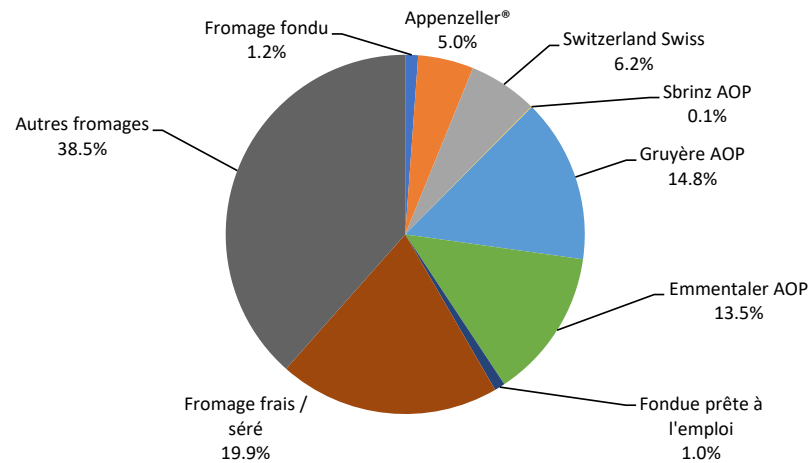
Fromage fondu



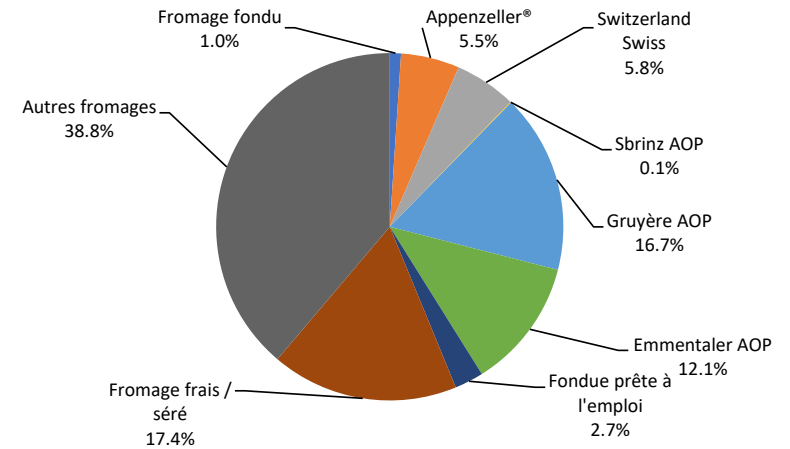
Fondue prête à l'emploi



Exportations de fromage par variété en mai 2024
Total 5'828 tonnes



Exportations de fromage par variété en janv. - mai 2024
Total 30'398 tonnes



Exportations autres produits laitiers

Produits laitiers (t)	Exportations mensuelles		Différences par rapport au même mois de l'année (%)		Exportations cumulées		Différence par rapport à la même période de l'année (%)	
	mai 2023	mai 2024			janv. - mai 2023	janv. - mai 2024		
Lait écrémé	17.5	25.8	8.4	47.9	82.0	96.1	14.1	17.1
Lait	27.1	40.7	13.6	50.0	338.3	243.4	-95.0	-28.1
Lait > 6% MG	0.0	0.0	0.0	6.7	0.1	0.1	0.0	56.9
Crème	131.5	82.4	-49.1	-37.4	687.4	628.9	-58.4	-8.5
Poudre de lait écrémé	926.2	621.0	-305.2	-33.0	4'483.0	4'649.2	166.1	3.7
Poudre de lait	2.6	0.1	-2.5	-97.7	11.3	1.8	-9.6	-84.4
Poudre de crème	0.0		0.0	0.0	0.0	0.0	0.0	3800.0
Lait concentré	0.0	0.0	0.0	1800.0	0.0	2.6	2.6	11208.7
Crème concentrée		0.0	0.0	0.0	76.3	76.7	0.4	0.5
Yogourt	519.5	420.5	-99.0	-19.1	1'894.8	2'024.5	129.6	6.8
Autres produits frais	4.7	3.2	-1.5	-32.6	21.6	19.5	-2.0	-9.3
Petit-lait	2'836.1	3'322.4	486.2	17.1	14'382.4	13'869.9	-512.5	-3.6
Poudre de petit-lait	200.5	51.1	-149.5	-74.5	403.1	660.8	257.7	63.9
Petit-lait concentré	0.0		0.0	-100.0	0.1	0.0	0.0	-52.3
Beurre (sans beurre déshydraté)	0.6	0.0	-0.6	-97.5	4.4	0.1	-4.3	-98.3
Pâte à tartiner laitières		0.0	0.0	0.0		0.0	0.0	0.0
Autres matières grasses provenant du lait	0.6	0.1	-0.5	-85.5	3.8	2.6	-1.3	-33.0
Caséines	0.0	0.0	0.0	50.0	1.2	0.2	-1.0	-84.9
Lactalbumine	2.6	21.0	18.4	695.4	148.4	129.9	-18.5	-12.5
Autres albumines	0.3	0.0	-0.3	-98.5	0.3	0.0	-0.2	-83.6

Chapitres 04 et 35 du tarif des douanes suisses (sans fromages, chapitre 0406, et sans produits agricoles transformés, chapitres 15 à 22)

Source: Office fédéral de la douane et de la sécurité des frontières OFDF

Importations de fromage par produit/groupe de produit

Fromages / Catégorie (t)	Exportations mensuelles		Différences par rapport au même mois de l'année précédente		Exportations cumulées		Différence par rapport à la même période de l'année précédente	
	mai 2023	mai 2024		(%)	janv. - mai 2023	janv. - mai 2024		(%)
Mascarpone, Ricotta Romana	138.6	117.8	-20.8	-15.0	554.0	603.0	49.0	8.9
Mozzarella	404.5	387.9	-16.6	-4.1	1'654.5	2'003.5	349.0	21.1
Autres fromages frais / séché	2'522.1	2'662.6	140.5	5.6	10'762.4	12'075.5	1'313.1	12.2
Total fromages frais / séché	3'065.2	3'168.3	103.1	3.4	12'970.9	14'682.1	1'711.2	13.2
Danablu, Gorgonzola, Roquefort	56.3	22.1	-34.2	-60.7	261.7	184.6	-77.1	-29.5
Fromage à croûte fleurie	87.4	114.1	26.8	30.6	494.2	562.1	68.0	13.8
Brie, Camembert, Italice	213.4	214.6	1.2	0.6	1'002.0	1'095.5	93.5	9.3
Autres fromages à pâte molle	888.8	833.0	-55.8	-6.3	3'811.9	3'886.4	74.5	2.0
Total fromages à pâte molle	1'245.9	1'183.8	-62.1	-5.0	5'569.7	5'728.6	158.9	2.9
Fromage à pâte mi-dure persillée	1.9	7.7	5.8	305.4	12.0	34.3	22.3	186.0
Caciocavallo, Fontina, Brà, etc.	28.5	31.7	3.2	11.2	129.2	134.0	4.8	3.7
Tilsiter	9.9	9.0	-0.9	-8.9	43.3	48.0	4.7	10.9
Autres fromages à pâte mi-dure	939.4	1'077.6	138.2	14.7	4'677.2	4'846.8	169.6	3.6
Fromages à pâte mi-dure râpé, en poudre	83.8	125.1	41.3	49.2	383.4	585.4	202.0	52.7
Total fromages à pâte mi-dure	1'063.6	1'251.2	187.6	17.6	5'245.1	5'648.5	403.4	7.7
Fromage aux herbes (Schabziger)	0.6	1.9	1.2	204.6	1.5	4.9	3.5	237.0
Fromage à pâte dure persillée	0.4	1.1	0.7	190.8	5.8	5.3	-0.5	-8.3
Caciocavallo, Fontina, Brà, etc.	16.2	19.7	3.5	21.7	88.0	101.7	13.8	15.7
Emmentaler AOP	0.7	1.8	1.1	171.4	5.6	12.0	6.3	112.3
Autres fromages à pâte dure	413.3	528.9	115.6	28.0	2'200.1	2'626.7	426.6	19.4
Fromages à pâte dure râpé, en poudre	71.5	49.9	-21.6	-30.2	341.9	240.2	-101.7	-29.7
Total fromages à pâte dure	502.6	603.3	100.6	20.0	2'642.8	2'990.8	348.0	13.2
Grana/Parmigiano	486.0	421.5	-64.6	-13.3	2'248.0	2'237.5	-10.5	-0.5
Total fromages à pâte extra-dure	486.0	421.5	-64.6	-13.3	2'248.0	2'237.5	-10.5	-0.5
Fromage fondu	389.5	367.1	-22.4	-5.8	1'791.3	1'895.7	104.5	5.8
Total variétés de fromages	6'752.9	6'995.2	242.3	3.6	30'467.7	33'183.2	2'715.4	8.9

Source: Office fédéral de la douane et de la sécurité des frontières OFDF

Importations de fromage par pays fournisseur

mai 2024

(t)

	Mascarpone, ricotta Romana	Mozzarella	Autres fromages frais / séché	Total fromages frais / séré	Danablu, Gorgonzola, Roquefort	Brie, Camembert, Reblochon	Autres fromages à pâte molle	Total fromages à pâte molle	Fromage aux herbes	Fromage à pâte dure et mi-dure	Fromage fondu	Total
Allemagne	1.7	26.8	773.8	802.3	33.5	204.9	238.4	0.5	574.6	203.0		1'818.7
France		4.2	285.4	289.6	10.8	179.3	548.9	0.0	202.4	83.5		1'124.5
Italie	115.7	326.2	989.2	1'431.1	11.3	3.1	184.7	199.1	1.3	891.4	8.7	2'531.7
Pays-Bas		0.0	192.9	193.0			0.0		0.7			193.7
Belgique		27.3	8.7	36.0	0.0	6.3	6.3	0.0	245.7	0.4		288.4
Luxembourg												
Autriche	0.0	0.9	14.9	15.8	0.9	5.6	6.5		71.7	64.8		158.8
Grande-Bretagne			3.0	3.0			0.0		127.2	0.5		130.7
Danemark			148.8	148.8			32.7		28.5	4.6		214.7
Norvège			0.1	0.1					0.0	0.0		0.1
Suède			0.0	0.0			0.0		0.1	0.0		0.1
Portugal	0.3	2.4	0.1	2.8			1.1		56.1	0.6		60.6
Espagne			0.8	0.8			0.2		4.4			5.3
Grèce			2.8	2.8			141.4		5.1			149.3
Autres pays d'Europe		0.0	242.2	242.2			9.3		66.0	0.9		318.4
Total europe	117.8	387.9	2'662.6	3'168.3	22.1	216.8	944.9	1'183.8	1.9	2'273.9	367.1	6'995.0
Canada												
USA									0.1			0.1
Autres pays d'Amérique												
Amérique latine												
Afrique												
Asie									0.0			0.0
Australie												
Autres pays												
Total autres pays									0.1			0.1
Total	117.8	387.9	2'662.6	3'168.3	22.1	216.8	944.9	1'183.8	1.9	2'274.1	367.1	6'995.2

Source: Office fédéral de la douane et de la sécurité des frontières OFDF

Importations de fromage par pays fournisseur

mai 2023

(t)												
	Mascarpone, ricotta Romana	Mozzarella	Autres fromages frais / séché	Total fromages frais / séché	Danablu, Gorgonzola, Roquefort	Brie, Camembert, Reblochon	Autres fromages à pâte molle	Total fromages à pâte molle	Fromage aux herbes	Fromage à pâte dure et mi-dure	Fromage fondu	Total
Allemagne	2.9	59.6	674.5	737.0	22.5	172.2	194.7	0.0	427.1	246.1		1'604.9
France	0.1	15.4	279.8	295.3	10.7	188.7	528.0		162.1	81.1		1'066.5
Italie	135.0	302.8	1'037.7	1'475.5	45.6	4.2	174.0	223.8	0.6	882.9	9.7	2'592.5
Pays-Bas			66.7	66.7			0.0		45.1	0.1		111.9
Belgique		0.0	50.2	50.2		0.0	16.7		212.1	0.0		279.1
Luxembourg												
Autriche	0.1	0.9	36.1	37.1	0.9	5.0	5.8		26.1	43.8		112.8
Grande-Bretagne			3.2	3.2			0.0		96.5	0.4		100.1
Danemark		21.6	166.0	187.6			50.3		32.4	7.5		277.8
Norvège			0.1	0.1						0.0		0.1
Suède			0.0	0.0					0.1	0.0		0.1
Portugal	0.5	3.7	2.2	6.4			0.6		58.1	0.6		65.6
Espagne			0.0	0.0			0.2		11.1			11.3
Grèce		0.5	4.9	5.4			203.6		15.2			224.2
Autres pays d'Europe			200.7	200.7			22.2		82.5	0.2		305.5
Total europe	138.6	404.5	2'522.1	3'065.2	56.3	216.1	973.5	1'245.9	0.6	2'051.4	389.5	6'752.6
Canada												
USA									0.3			0.3
Autres pays d'Amérique												
Amérique latine												
Afrique												
Asie									0.0			0.0
Australie												
Autres pays									0.0			0.0
Total autres pays									0.3			0.3
Total	138.6	404.5	2'522.1	3'065.2	56.3	216.1	973.5	1'245.9	0.6	2'051.7	389.5	6'752.9

Source: Office fédéral de la douane et de la sécurité des frontières OFDF

Importations de fromage par pays fournisseur

janv. - mai 2024

(t)													Total
	Mascarpone, ricotta Romana	Mozzarella	Autres fromages frais / séché	Total fromages frais / séché	Danablu, Gorgonzola, Roquefort	Brie, Camembert, Reblochon	Autres fromages à pâte molle	Total fromages à pâte molle	Fromage aux herbes	Fromage à pâte dure et mi-dure	Fromage fondu		
Allemagne	5.2	288.0	3'357.2	3'650.4	0.1	127.9	893.6	1'021.5	1.5	2'582.5	1'118.1	8'374.1	
France	0.1	30.5	1'450.5	1'481.1	57.1	948.5	1'611.1	2'616.7	0.0	956.6	398.8	5'453.2	
Italie	594.0	1'394.2	4'288.1	6'276.3	127.3	18.2	876.7	1'022.3	3.3	4'409.5	47.8	11'759.2	
Pays-Bas		106.6	773.5	880.1			10.1	10.1		3.2		893.4	
Belgique		69.5	122.1	191.6		4.7	95.4	100.1	0.0	1'119.6	1.3	1'412.6	
Luxembourg													
Autriche	0.3	3.7	139.6	143.6		4.9	28.8	33.7		314.4	269.9	761.5	
Grande-Bretagne			6.0	6.0			0.2	0.2		575.2	2.5	583.8	
Danemark		86.6	788.5	875.1	0.1		225.6	225.7		206.0	15.1	1'321.9	
Norvège			0.7	0.7			0.0	0.0		0.2	0.0	0.9	
Suède			0.1	0.1		0.0	0.0	0.0		0.6	0.1	0.7	
Portugal	3.4	10.7	6.9	21.0			3.7	3.7		249.6	7.4	281.7	
Espagne			15.3	15.3			0.9	0.9	0.0	76.4	0.0	92.7	
Grèce		13.4	12.1	25.5			651.5	651.5	0.0	30.6	0.0	707.7	
Autres pays d'Europe		0.3	1'115.0	1'115.3		0.0	42.2	42.2		346.8	34.7	1'539.0	
Total europe	603.0	2'003.5	12'075.5	14'682.0	184.6	1'104.2	4'439.8	5'728.6	4.9	10'871.2	1'895.7	33'182.4	
Canada										0.1		0.1	
USA										0.3		0.3	
Autres pays d'Amérique													
Amérique latine										0.1		0.1	
Afrique													
Asie										0.1		0.1	
Australie													
Autres pays		0.1		0.1						0.0	0.0	0.1	
Total autres pays		0.1		0.1						0.7	0.0	0.7	
Total	603.0	2'003.5	12'075.5	14'682.1	184.6	1'104.2	4'439.8	5'728.6	4.9	10'871.9	1'895.7	33'183.2	

Source: Office fédéral de la douane et de la sécurité des frontières OFDF

Importations de fromage par pays fournisseur

janv. - mai 2023

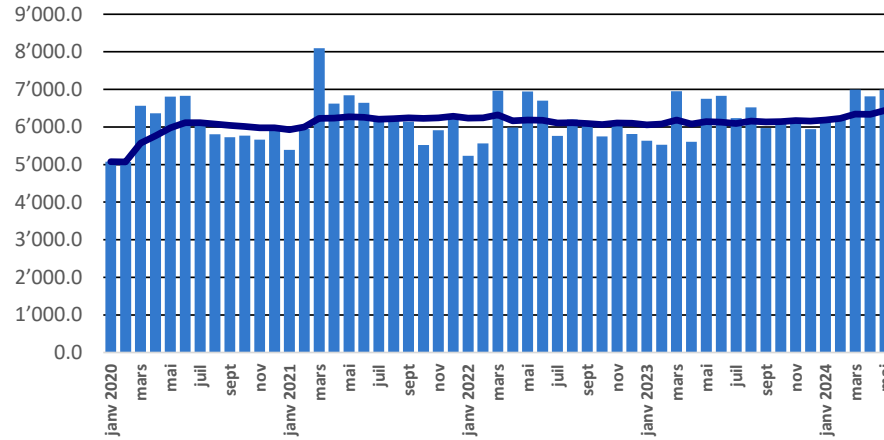
(t)

	Mascarpone, ricotta Romana	Mozzarella	Autres fromages frais / séché	Total fromages frais / séché	Danablu, Gorgonzola, Roquefort	Brie, Camembert, Reblochon	Autres fromages à pâte molle	Fromage aux herbes	Fromage à pâte dure et mi-dure	Fromage fondu	Total	
Allemagne	7.6	410.2	2'978.4	3'396.2	1.9	113.4	847.2	962.6	0.6	2'179.1	1'055.4	7'593.8
France	0.2	70.9	1'410.6	1'481.7	56.8	873.3	1'479.2	2'409.3	843.4	407.5		5'141.9
Italie	537.8	1'088.9	4'085.5	5'712.3	203.0	20.3	772.8	996.1	0.9	4'213.6	48.4	10'971.2
Pays-Bas			263.9	263.9			2.9	2.9		308.0	0.3	575.1
Belgique		21.6	143.5	165.1	4.8	84.2	88.9	0.0	1'063.9	0.2		1'318.1
Luxembourg												
Autriche	0.3	3.2	157.0	160.5	4.5	38.3	42.8	0.0	144.6	255.4		603.3
Grande-Bretagne			8.4	8.4		0.6	0.6		471.5	2.9		483.4
Danemark		43.1	746.7	789.9		291.9	291.9		172.7	18.3		1'272.8
Norvège			0.5	0.5			0.0	0.0	0.0	0.0		0.5
Suède			0.1	0.1					0.7	0.1		0.8
Portugal	8.0	15.0	7.3	30.3			6.5	6.5	234.9	2.0		273.6
Espagne			1.3	1.3	0.5	3.3	3.9		97.8	0.0		103.0
Grèce		1.6	18.0	19.6		680.9	680.9		30.6	0.0		731.1
Autres pays d'Europe			941.2	941.2	0.0	83.5	83.5		372.6	0.7		1'398.0
Total europe	554.0	1'654.5	10'762.4	12'970.9	261.7	1'016.8	4'291.2	5'569.7	1.5	10'133.3	1'791.3	30'466.6
Canada									0.3			0.3
USA									0.6			0.6
Autres pays d'Amérique									0.2			0.2
Amérique latine												
Afrique												
Asie									0.0	0.0		0.0
Australie												
Autres pays									0.0			0.0
Total autres pays									1.1	0.0		1.1
Total	554.0	1'654.5	10'762.4	12'970.9	261.7	1'016.8	4'291.2	5'569.7	1.5	10'134.4	1'791.3	30'467.7

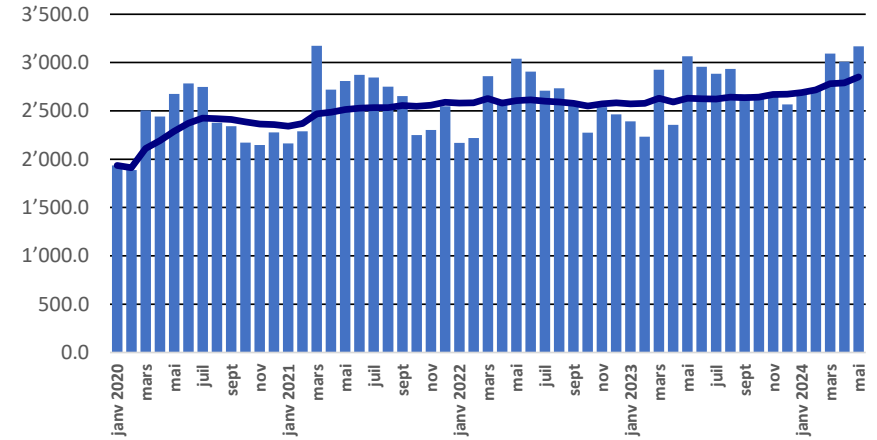
Source: Office fédéral de la douane et de la sécurité des frontières OFDF

Importations depuis 2020 - Valeur moyenne des 12 derniers mois

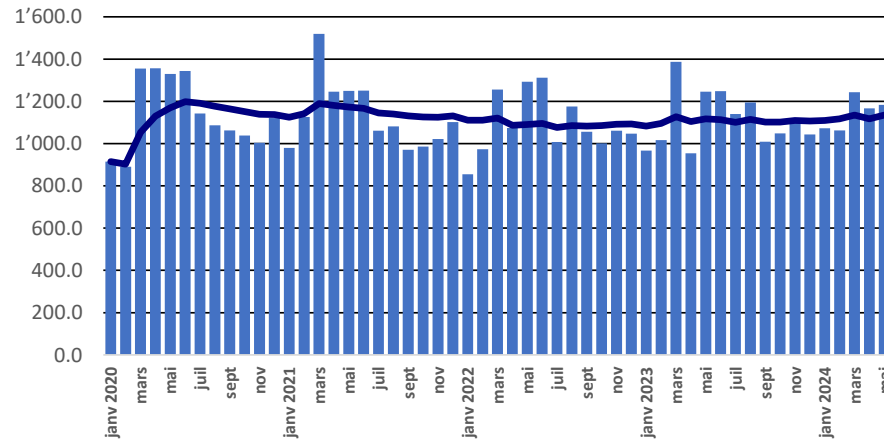
Total des importations de fromages



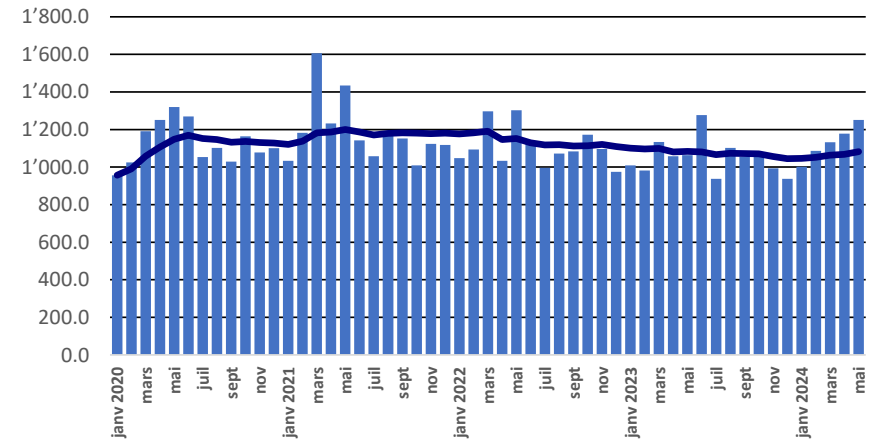
Fromages frais



Fromages à pâte molle

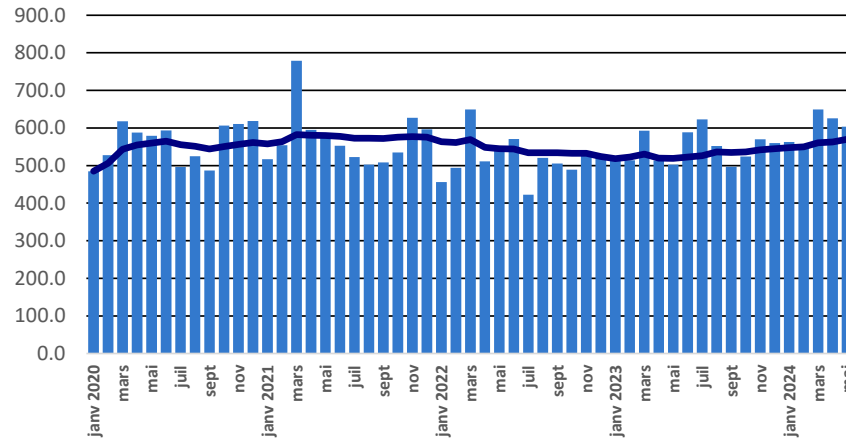


Fromages à pâte mi-dure

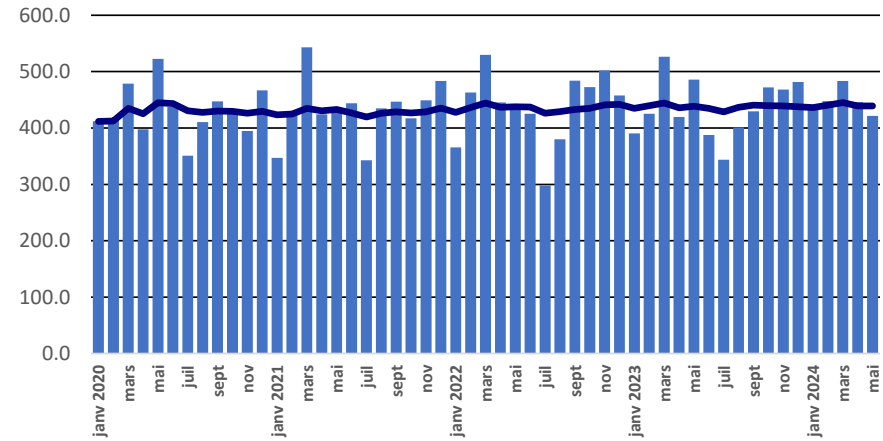


Importations depuis 2020 - Valeur moyenne des 12 derniers mois

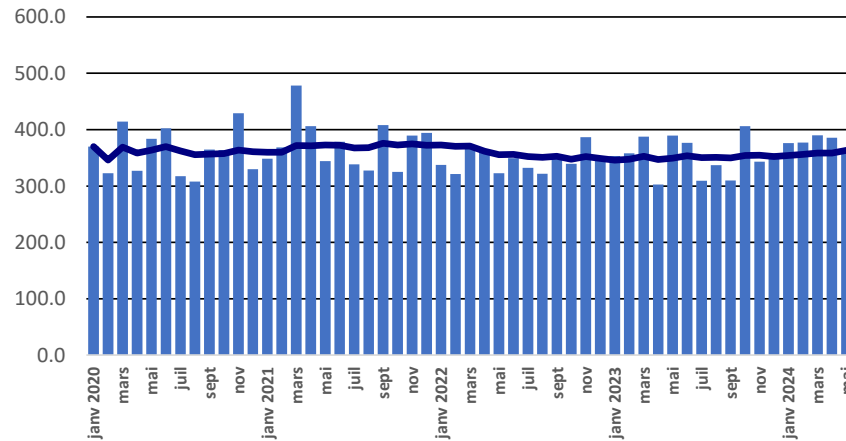
Fromages à pâte dure



Fromages à pâte extra-dure

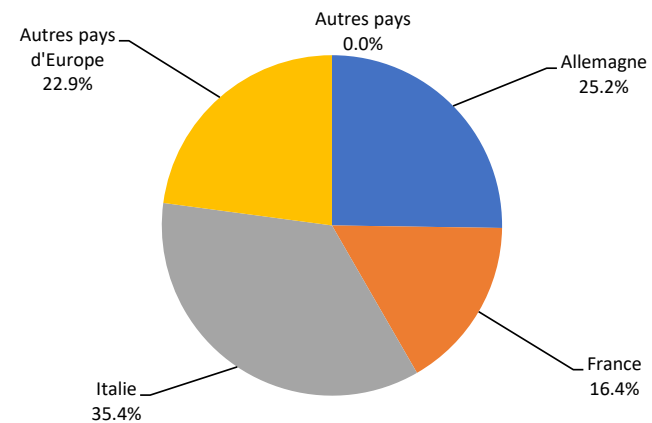


Fromage fondu



Importations de fromage par pays fournisseur, janvier - mai 2024

Total 33'183 tonnes



Importations autres produits laitiers

Produits laitiers (t)	Exportations mensuelles		Différences par rapport au même mois de l'année		Exportations cumulées		Différence par rapport à la même période de l'année	
	mai 2023	mai 2024		(%)	janv. - mai 2023	janv. - mai 2024		(%)
Lait écrémé	0.4	298.1	297.7	81565.2	1.6	824.6	823.0	51149.8
Lait	2'401.2	2'812.7	411.5	17.1	11'149.6	13'586.7	2'437.2	21.9
Lait > 6% MG	0.1	0.2	0.1	282.0	0.2	0.5	0.2	98.7
Crème	75.6	116.6	41.0	54.2	786.7	528.5	-258.2	-32.8
Poudre de lait écrémé	20.3	45.8	25.4	125.2	135.1	235.3	100.2	74.1
Poudre de lait	225.7	471.8	246.1	109.0	644.0	1'890.1	1'246.1	193.5
Poudre de crème	0.1	28.0	27.9	20638.5	21.9	183.6	161.7	737.5
Lait concentré	25.0	75.7	50.7	202.6	211.1	224.6	13.6	6.4
Crème concentrée	0.1	48.6	48.4	34342.6	139.7	416.9	277.2	198.5
Yogourt	743.9	720.3	-23.6	-3.2	3'458.0	3'893.2	435.2	12.6
Autres produits frais	7.9	9.4	1.5	18.6	45.3	55.2	10.0	22.0
Petit-lait	618.6	414.8	-203.9	-33.0	3'089.8	2'738.9	-351.0	-11.4
Poudre de petit-lait	4.2	6.4	2.2	52.5	13.6	21.1	7.5	55.2
Petit-lait concentré	0.0	22.0	22.0	56417.9	1.5	22.2	20.7	1357.3
Beurre (sans beurre anhydre)	242.1	1.7	-240.4	-99.3	2'513.3	174.2	-2'339.1	-93.1
Pâte à tartiner laitières	1.0	0.0	-1.0	-99.2	1.4	1.3	-0.1	-4.7
Autres matières grasses provenant du lait	220.2	158.1	-62.1	-28.2	824.6	690.2	-134.4	-16.3
Caséines	47.0	0.1	-46.9	-99.8	262.1	91.3	-170.8	-65.1
Lactalbumine	295.5	121.2	-174.3	-59.0	1'669.5	820.2	-849.3	-50.9
Autres albumines	0.4	0.1	-0.2	-61.2	12.6	2.2	-10.5	-82.9

Source: Office fédéral de la douane et de la sécurité des frontières OFDF

Analyse du lait (lait de vache)

Valeurs statistiques [sur la base de tous les résultats individuels*]

mai 2024

		Moyenne	Écart type	5%- quantile	10%-quantile	Médian	90%-quantile	95%-quantile
Germes	Nombre d'échantillons	1'000 germes/ml	1'000 germes/ml	1'000 germes/ml	1'000 germes/ml	1'000 germes/ml	1'000 germes/ml	1'000 germes/ml
	31'803	10	125	1	2	4	11	17
Cellules somatiques	Nombre d'échantillons	1'000 cellules/ml	1'000 cellules/ml	1'000 cellules/ml	1'000 cellules/ml	1'000 cellules/ml	1'000 cellules/ml	1'000 cellules/ml
	31'745	126	87	39	48	105	229	285
Point de congélation	Nombre d'échantillons	°C	°C	°C	°C	°C	°C	°C
	31'911	-0.522	0.005	-0.530	-0.528	-0.522	-0.517	-0.515

* Ont été pris en compte tous les échantillons, pour lesquels le critère d'analyse considéré a été analysé. Suisse, sans France (lait de zone franche) et sans lait la Principauté du Liechtenstein.

Répartition "nombre de germes" / Indications en 1'000 germes / ml de tous les résultats individuels*

mai 2024

De - à	1 - 4	5 - 6	7 - 8	9 - 10	11 - 29	30 - 79	80 - 99	100 - 299	300 - 599	600 - 999	1'000 - 2'999	>= 3'000	Total résultats individuels
Nombre	16'220	6'714	3'633	1'646	2'831	539	51	112	24	12	13	8	31'803
%	51.00	21.11	11.42	5.18	8.90	1.69	0.16	0.35	0.08	0.04	0.04	0.03	100

Répartition "nombre de cellules" / Indications en 1'000 cellules / ml de tous les résultats individuels*

mai 2024

De - à	1 - 49	50 - 100	101 - 149	150 - 199	200 - 249	250 - 299	300 - 349	350 - 399	400 - 599	600 - 799	800 - 999	>= 1'000	Total résultats individuels
Nombre	3'418	11'618	7'818	4'272	2'163	1'138	593	286	362	60	5	12	31'745
%	10.77	36.60	24.63	13.46	6.81	3.58	1.87	0.90	1.14	0.19	0.02	0.04	100

Répartition "point de congélation" / Indications en °C de tous les résultats individuels*

mai 2024

De - à	>= -0.540	-0.539 - -0.536	-0.535 - -0.532	-0.531 - -0.528	-0.527 - -0.524	-0.523 - -0.520	-0.519 - -0.517	-0.516 - -0.512	-0.511 - -0.508	-0.507 - -0.504	-0.503 - -0.500	>= -0.499	Total résultats individuels
Nombre	22	78	603	3'023	8'758	11'493	5'089	2'344	301	101	40	59	31'911
%	0.07	0.24	1.89	9.47	27.45	36.02	15.95	7.35	0.94	0.32	0.13	0.18	100

Sources: Suiselab SA Zollikofen, TSM Fiduciaire Sàrl Berne

Lait cru suisse: évaluation de droit public des résultats du contrôle du lait (lait de vache)										
mai 2024										
Canton	Germes [Nombre d'exploitations]									
	Aucune contestation		1ère contestation		2ème contestation		3ème contestation		Total évaluations	
	G-0	%	G-1C/4M	%	G-2C/4M	%	G-3C/4M	%	G-Total	%
AG	552	100.00	0	0.00	0	0.00	0	0.00	552	100
AI	256	99.61	1	0.39	0	0.00	0	0.00	257	100
AR	375	100.00	0	0.00	0	0.00	0	0.00	375	100
BE	4'349	99.75	10	0.23	1	0.02	0	0.00	4'360	100
BS/BL	222	100.00	0	0.00	0	0.00	0	0.00	222	100
FR	1'188	99.66	3	0.25	0	0.00	1	0.08	1'192	100
GE	4	100.00	0	0.00	0	0.00	0	0.00	4	100
GL	177	99.44	1	0.56	0	0.00	0	0.00	178	100
GR	488	99.80	1	0.20	0	0.00	0	0.00	489	100
JU	351	99.72	1	0.28	0	0.00	0	0.00	352	100
LU	1'720	99.54	8	0.46	0	0.00	0	0.00	1'728	100
NE	312	99.68	1	0.32	0	0.00	0	0.00	313	100
NW	237	99.58	0	0.00	1	0.42	0	0.00	238	100
OW	398	98.76	5	1.24	0	0.00	0	0.00	403	100
SG	1'774	99.50	8	0.45	1	0.06	0	0.00	1'783	100
SH	54	100.00	0	0.00	0	0.00	0	0.00	54	100
SO	361	99.72	1	0.28	0	0.00	0	0.00	362	100
SZ	552	99.46	2	0.36	1	0.18	0	0.00	555	100
TG	805	100.00	0	0.00	0	0.00	0	0.00	805	100
TI	84	98.82	1	1.18	0	0.00	0	0.00	85	100
UR	156	98.11	2	1.26	1	0.63	0	0.00	159	100
VD	636	99.38	3	0.47	1	0.16	0	0.00	640	100
VS	284	98.61	4	1.39	0	0.00	0	0.00	288	100
ZG	209	100.00	0	0.00	0	0.00	0	0.00	209	100
ZH	755	99.74	2	0.26	0	0.00	0	0.00	757	100
Total	16'299	99.63	54	0.33	6	0.04	1	0.01	16'360	100
F*	40	97.56	0	0.00	1	2.44	0	0.00	41	100
FL**	38	100.00	0	0.00	0	0.00	0	0.00	38	100
Total	16'377	99.62	54	0.33	7	0.04	1	0.01	16'439	100

Légende:

G-0 Nombre d'exploitations sans contestation de la charge en germes au niveau du résultat mensuel* dans le mois d'analyse, c.-à-d. résultat mensuel <80'000 germes/ml

G-1C/4M Nombre d'exploitations avec la 1ère contestation de la charge en germes en 4 mois

G-2C/4M Nombre d'exploitations avec la 2ème contestation de la charge en germes en 4 mois

G-3C/4M Nombre d'exploitations avec la 3ème contestation de la charge en germes en 4 mois

G-Total Nombre total d'exploitations évaluées quant à la charge en germes

* Résultat mensuel = moyenne géométrique des résultats d'analyses du premier et du deuxième échantillon d'un mois. N'y a-t-il exceptionnellement qu'un seul résultat, celui-ci compte comme résultat mensuel.

* F Échantillons provenant de la France (zone franche)

** FL Échantillons provenant de la Principauté du Liechtenstein

Sources: Suissselab SA Zollikofen, TSM Fiduciaire Sàrl Berne

Lait cru suisse: évaluation de droit public des résultats du contrôle du lait (lait de vache) mai 2024												
Canton	Cellules somatiques (Nombre d'exploitations)											
	Aucune contestation		1ère contestation		2ème contestation		3ème contestation		4ème contestation		Total évaluations	
	C-0	%	C-1C/5M	%	C-2C/5M	%	C-3C/5M	%	C-4C/5M	%	C-Total	%
AG	537	97.64	9	1.64	2	0.36	2	0.36	0	0.00	550	100
AI	250	97.66	4	1.56	2	0.78	0	0.00	0	0.00	256	100
AR	372	99.20	2	0.53	1	0.27	0	0.00	0	0.00	375	100
BE	4330	99.36	22	0.50	6	0.14	0	0.00	0	0.00	4'358	100
BS/BL	221	99.55	1	0.45	0	0.00	0	0.00	0	0.00	222	100
FR	1181	98.91	10	0.84	3	0.25	0	0.00	0	0.00	1'194	100
GE	4	100.00	0	0.00	0	0.00	0	0.00	0	0.00	4	100
GL	177	99.44	1	0.56	0	0.00	0	0.00	0	0.00	178	100
GR	485	99.18	3	0.61	1	0.20	0	0.00	0	0.00	489	100
JU	348	98.86	2	0.57	2	0.57	0	0.00	0	0.00	352	100
LU	1711	99.25	10	0.58	2	0.12	1	0.06	0	0.00	1'724	100
NE	307	98.08	5	1.60	0	0.00	1	0.32	0	0.00	313	100
NW	238	100.00	0	0.00	0	0.00	0	0.00	0	0.00	238	100
OW	398	98.76	5	1.24	0	0.00	0	0.00	0	0.00	403	100
SG	1769	99.05	10	0.56	6	0.34	0	0.00	1	0.06	1'786	100
SH	54	100.00	0	0.00	0	0.00	0	0.00	0	0.00	54	100
SO	355	98.07	6	1.66	1	0.28	0	0.00	0	0.00	362	100
SZ	550	98.92	3	0.54	3	0.54	0	0.00	0	0.00	556	100
TG	790	98.01	13	1.61	3	0.37	0	0.00	0	0.00	806	100
TI	84	98.82	0	0.00	0	0.00	1	1.18	0	0.00	85	100
UR	157	98.74	2	1.26	0	0.00	0	0.00	0	0.00	159	100
VD	627	97.82	10	1.56	3	0.47	0	0.00	1	0.16	641	100
VS	285	97.94	5	1.72	1	0.34	0	0.00	0	0.00	291	100
ZG	208	99.52	1	0.48	0	0.00	0	0.00	0	0.00	209	100
ZH	748	98.81	5	0.66	2	0.26	2	0.26	0	0.00	757	100
Total	16'186	98.92	129	0.79	38	0.23	7	0.04	2	0	16'362	100
F*	41	100.00	0	0.00	0	0.00	0	0.00	0	0.00	41	100
FL**	37	97.37	1	2.63	0	0.00	0	0.00	0	0.00	38	100
Total	16'264	98.92	130	0.79	38	0.23	7	0.04	2	0.01	16'441	100

Légende:

C-0 Nombre d'exploitations sans contestation de la charge en cellules au niveau du résultat mensuel* dans le mois d'analyse, c.-à-d. résultat mensuel <350'000 cellules somatiques/ml

C-1C/5M Nombre d'exploitations avec la 1ère contestation de la charge en cellules en 5 mois

C-2C/5M Nombre d'exploitations avec la 2ème contestation de la charge en cellules en 5 mois

C-3C/5M Nombre d'exploitations avec la 3ème contestation de la charge en cellules en 5 mois

C-4C/5M Nombre d'exploitations avec la 4ème contestation de la charge en cellules en 5 mois

C-Total Nombre total d'exploitations évaluées quant à la charge en cellules

* Résultat mensuel = moyenne géométrique des résultats d'analyses du premier et du deuxième échantillon d'un mois. N'y a-t-il exceptionnellement qu'un seul résultat, celui-ci compte comme résultat mensuel.

* F Échantillons provenant de la France (zone franche)

** FL Échantillons provenant de la Principauté du Liechtenstein

Sources: SuisseLab SA Zollikofen, TSM Fiduciaire Sàrl Berne

Lait cru suisse: évaluation de droit public des résultats du contrôle du lait (lait de vache) mai 2024						
Canton	Substances inhibitrices (Nombre d'exploitations)					
	Pas de détection de substances inhibitrices		Détection de substances inhibitrices		Total évaluations	
	S.i.-0	%	S.i.-1	%	S.i.-Total	%
AG	552	100.00	0	0.00	552	100
AI	257	99.23	2	0.77	259	100
AR	375	100.00	0	0.00	375	100
BE	4'364	99.98	1	0.02	4'365	100
BS/BL	222	100.00	0	0.00	222	100
FR	1'193	100.00	0	0.00	1'193	100
GE	4	100.00	0	0.00	4	100
GL	178	100.00	0	0.00	178	100
GR	489	100.00	0	0.00	489	100
JU	353	99.72	1	0.28	354	100
LU	1'728	100.00	0	0.00	1'728	100
NE	314	100.00	0	0.00	314	100
NW	239	100.00	0	0.00	239	100
OW	404	100.00	0	0.00	404	100
SG	1'788	100.00	0	0.00	1'788	100
SH	54	100.00	0	0.00	54	100
SO	362	100.00	0	0.00	362	100
SZ	557	99.82	1	0.18	558	100
TG	808	99.88	1	0.12	809	100
TI	85	100.00	0	0.00	85	100
UR	159	100.00	0	0.00	159	100
VD	641	99.84	1	0.16	642	100
VS	292	100.00	0	0.00	292	100
ZG	209	100.00	0	0.00	209	100
ZH	757	100.00	0	0.00	757	100
Total	16'384	99.96	7	0.04	16'391	100
F*	41	100.00	0	0.00	41	100
FL**	38	100.00	0	0.00	38	100
Total	16'463	99.96	7	0.04	16'470	100

Légende:

- S.i.-0 Nombre d'exploitations avec détection de substances inhibitrices dans le mois analysé
- S.i.-1 Nombre d'exploitations sans détection de substances inhibitrices dans le mois analysé
- S.i.-Total Nombre total d'exploitations évaluées quant à la détection de substances inhibitrices

- * F Échantillons provenant de la France (zone franche)
- ** FL Échantillons provenant de la Principauté du Liechtenstein

Sources: Suiselab SA Zollikofen, TSM Fiduciaire Sàrl Berne

Lait cru suisse: évaluation de droit public des résultats du contrôle du lait (lait de vache) mai 2024										
Canton	Suspensions de livraison de lait (Nombre d'exploitations)									
	Germe		Cellules somatiques		Substances inibitricies		Suspensions successives		Total suspensions	
	Sp-G	%	Sp-C	%	Sp-S.i.	%	Sp-Succ.	%	Sp-Total	%
AG	0	0.00	0	0.00	0	0.00	0	0.00	0	100
AI	0	0.00	0	0.00	2	100.00	0	0.00	2	100
AR	0	0.00	0	0.00	0	0.00	0	0.00	0	100
BE	0	0.00	0	0.00	1	100.00	0	0.00	1	100
BS/BL	0	0.00	0	0.00	0	0.00	0	0.00	0	100
FR	1	100.00	0	0.00	0	0.00	0	0.00	1	100
GE	0	0.00	0	0.00	0	0.00	0	0.00	0	100
GL	0	0.00	0	0.00	0	0.00	0	0.00	0	100
GR	0	0.00	0	0.00	0	0.00	0	0.00	0	100
JU	0	0.00	0	0.00	1	50.00	1	50.00	2	100
LU	0	0.00	0	0.00	0	0.00	0	0.00	0	100
NE	0	0.00	0	0.00	0	0.00	0	0.00	0	100
NW	0	0.00	0	0.00	0	0.00	0	0.00	0	100
OW	0	0.00	0	0.00	0	0.00	0	0.00	0	100
SG	0	0.00	1	100.00	0	0.00	0	0.00	1	100
SH	0	0.00	0	0.00	0	0.00	0	0.00	0	100
SO	0	0.00	0	0.00	0	0.00	0	0.00	0	100
SZ	0	0.00	0	0.00	1	100.00	0	0.00	1	100
TG	0	0.00	0	0.00	1	100.00	0	0.00	1	100
TI	0	0.00	0	0.00	0	0.00	0	0.00	0	100
UR	0	0.00	0	0.00	0	0.00	0	0.00	0	100
VD	0	0.00	1	50.00	1	50.00	0	0.00	2	100
VS	0	0.00	0	0.00	0	0.00	0	0.00	0	100
ZG	0	0.00	0	0.00	0	0.00	0	0.00	0	100
ZH	0	0.00	0	0.00	0	0.00	0	0.00	0	100
Total	1	9.09	2	18.18	7	63.64	1	9.09	11	100
F*	0	0	0	0	0	0	0	0	0	100
FL**	0	0	0	0	0	0	0	0	0	100
Total	1	9.09	2	18.18	7	63.64	1	9.09	11	100

Légende:

- Sp-G Nombre de suspensions dues à 3 contestations en matière de germes sur une durée de 4 mois
- Sp-C Nombre de suspensions dues à 4 contestations en matière de cellules somatiques sur une durée de 5 mois
- Sp-S.i. Nombre de suspensions due à la mise en évidence de substances inibitricies
- Sp-Succ. Nombre de suspensions successives dans le cadre de suspensions antérieures
- Sp-Total Total nombre de suspensions de livraison de lait

- * F Échantillons provenant de la France (zone franche)
- ** FL Échantillons provenant de la Principauté du Liechtenstein

Sources: Suisselab SA Zollikofen, TSM Fiduciariaire Sàrl Berne

Lait cru suisse: évaluation de droit privé des résultats du contrôle du lait (lait de vache)																
mai 2024																
Canton	Germes (Nombre d'exploitations)															
	Aucune contestation*				1ère contestation*		2ème contestation*		3ème contestation*		4ème contestation*		5ème contestation*		Total évaluations*	
	G-0≤10	%	G-0>10	%	G-1C/5M	%	G-2C/5M	%	G-3C/5M	%	G-4C/5M	%	G-5C/5M	%	G-Total	%
AG	423	76.63	124	22.46	5	0.91	0	0.00	0	0.00	0	0.00	0	0.00	552	100
AI	202	78.60	53	20.62	1	0.39	0	0.00	1	0.39	0	0.00	0	0.00	257	100
AR	331	88.27	44	11.73	0	0.00	0	0.00	0	0.00	0	0.00	0	0.00	375	100
BE	3'656	83.83	663	15.20	24	0.55	15	0.34	2	0.05	1	0.02	0	0.00	4'361	100
BS/BL	176	79.28	44	19.82	1	0.45	0	0.00	0	0.00	1	0.45	0	0.00	222	100
FR	993	83.38	183	15.37	9	0.76	5	0.42	1	0.08	0	0.00	0	0.00	1'191	100
GE	4	100.00	-	-	0	0.00	0	0.00	0	0.00	0	0.00	0	0.00	4	100
GL	155	87.08	18	10.11	4	2.25	0	0.00	1	0.56	0	0.00	0	0.00	178	100
GR	428	87.53	59	12.07	1	0.20	1	0.20	0	0.00	0	0.00	0	0.00	489	100
JU	282	79.89	66	18.70	2	0.57	2	0.57	1	0.28	0	0.00	0	0.00	353	100
LU	1'452	84.03	254	14.70	11	0.64	9	0.52	2	0.12	0	0.00	0	0.00	1'728	100
NE	237	75.48	72	22.93	5	1.59	0	0.00	0	0.00	0	0.00	0	0.00	314	100
NW	211	88.66	23	9.66	3	1.26	1	0.42	0	0.00	0	0.00	0	0.00	238	100
OW	323	80.15	64	15.88	10	2.48	5	1.24	0	0.00	1	0.25	0	0.00	403	100
SG	1'577	88.40	185	10.37	8	0.45	10	0.56	1	0.06	3	0.17	0	0.00	1'784	100
SH	40	74.07	14	25.93	0	0.00	0	0.00	0	0.00	0	0.00	0	0.00	54	100
SO	284	78.45	73	20.17	3	0.83	1	0.28	1	0.28	0	0.00	0	0.00	362	100
SZ	439	79.10	111	20.00	3	0.54	1	0.18	1	0.18	0	0.00	0	0.00	555	100
TG	665	82.51	130	16.13	6	0.74	2	0.25	3	0.37	0	0.00	0	0.00	806	100
TI	72	84.71	11	12.94	2	2.35	0	0.00	0	0.00	0	0.00	0	0.00	85	100
UR	129	81.13	26	16.35	2	1.26	1	0.63	1	0.63	0	0.00	0	0.00	159	100
VD	512	80.13	116	18.15	8	1.25	2	0.31	1	0.16	0	0.00	0	0.00	639	100
VS	211	73.26	71	24.65	3	1.04	3	1.04	0	0.00	0	0.00	0	0.00	288	100
ZG	169	80.86	40	19.14	0	0.00	0	0.00	0	0.00	0	0.00	0	0.00	209	100
ZH	621	82.03	126	16.64	7	0.92	3	0.40	0	0.00	0	0.00	0	0.00	757	100
Total	13'592	83.07	2'570	15.71	118	0.72	61	0.37	16	0.10	6	0.04	0	0.00	16'363	100
F*	22	53.66	15	36.59	3	7.32	0	0.00	1	2.44	0	0.00	0	0.00	41	100
FL**	29	76.32	8	21.05	1	2.63	0	0.00	0	0.00	0	0.00	0	0.00	38	100
Total	13'643	82.98	2'593	15.77	122	0.74	61	0.37	17	0.10	6	0.04	0	0.00	16'442	100

Légende:

- G-0≤10 Nombre d'exploitations sans contestation privée de la charge en germes dans le mois d'analyse; le plus mauvais résultat du premier et dernier échantillon dans le mois d'analyse avait une valeur ≤ 10'000 germes/ml
- G-0>10 Nombre d'exploitations sans contestation privée de la charge en germes dans le mois d'analyse; le plus mauvais résultat du premier et dernier échantillon dans le mois d'analyse avait une valeur >10'000 et ≤ 79'000 germes/ml
- G-1C/5M Nombre d'exploitations avec la 1ère contestation de la charge en germes en 5 mois
- G-2C/5M Nombre d'exploitations avec la 2ème contestation de la charge en germes en 5 mois
- G-3C/5M Nombre d'exploitations avec la 3ème contestation de la charge en germes en 5 mois
- G-4C/5M Nombre d'exploitations avec la 4ème contestation de la charge en germes en 5 mois
- G-5C/5M Nombre d'exploitations avec la 5ème contestation et plus de la charge en germes en 5 mois
- G-Total Nombre total d'exploitations évaluées quant à la charge en germes

* Évaluations et contestations selon la convention (PSL, AILS, Fromarte) du 15.12.2015 sur les modalités des contrats d'achat de lait

- * F Échantillons provenant de la France (zone franche)
- ** FL Échantillons provenant de la Principauté du Liechtenstein

Sources: Suisselab SA Zollikofen, TSM Fiduciaire Sàrl Berne

Lait cru suisse: évaluation de droit privé des résultats du contrôle du lait (lait de vache)																
mai 2024																
Canton	Cellules somatiques (Nombre d'exploitations)															
	Aucune contestation*				1ère contestation*		2ème contestation*		3ème contestation*		4ème contestation*		5ème contestation*		Total évaluations*	
	Z-0≤100	%	C-0>100	%	C-1C/5M	%	C-2C/5M	%	C-3C/5M	%	C-4C/5M	%	C-5C/5M	%	C-Total	%
AG	104	18.91	405	73.64	18	3.27	16	2.91	5	0.91	1	0.18	1	0.18	550	100
AI	52	20.31	188	73.44	9	3.52	5	1.95	2	0.78	0	0.00	0	0.00	256	100
AR	121	32.27	238	63.47	12	3.20	4	1.07	0	0.00	0	0.00	0	0.00	375	100
BE	2'177	49.93	2'050	47.02	88	2.02	34	0.78	9	0.21	2	0.05	0	0.00	4'360	100
BS/BL	83	37.39	131	59.01	7	3.15	1	0.45	0	0.00	0	0.00	0	0.00	222	100
FR	511	42.83	629	52.72	30	2.51	11	0.92	11	0.92	1	0.08	0	0.00	1'193	100
GE	1	25.00	3	75.00	0	0.00	0	0.00	0	0.00	0	0.00	0	0.00	4	100
GL	79	44.38	97	54.49	2	1.12	0	0.00	0	0.00	0	0.00	0	0.00	178	100
GR	182	37.22	292	59.71	12	2.45	1	0.20	1	0.20	1	0.20	0	0.00	489	100
JU	116	32.86	226	64.02	9	2.55	2	0.57	0	0.00	0	0.00	0	0.00	353	100
LU	591	34.28	1'072	62.18	49	2.84	7	0.41	4	0.23	0	0.00	1	0.06	1'724	100
NE	100	31.85	192	61.15	11	3.50	6	1.91	5	1.59	0	0.00	0	0.00	314	100
NW	98	41.18	135	56.72	3	1.26	1	0.42	1	0.42	0	0.00	0	0.00	238	100
OW	135	33.50	257	63.77	11	2.73	0	0.00	0	0.00	0	0.00	0	0.00	403	100
SG	506	28.32	1'207	67.54	47	2.63	21	1.18	3	0.17	3	0.17	0	0.00	1'787	100
SH	8	14.81	44	81.48	2	3.70	0	0.00	0	0.00	0	0.00	0	0.00	54	100
SO	100	27.62	243	67.13	12	3.31	5	1.38	2	0.55	0	0.00	0	0.00	362	100
SZ	206	37.12	330	59.46	13	2.34	5	0.90	1	0.18	0	0.00	0	0.00	555	100
TG	172	21.31	584	72.37	30	3.72	16	1.98	3	0.37	2	0.25	0	0.00	807	100
TI	31	36.47	51	60.00	0	0.00	2	2.35	1	1.18	0	0.00	0	0.00	85	100
UR	79	49.69	76	47.80	2	1.26	0	0.00	1	0.63	1	0.63	0	0.00	159	100
VD	244	38.13	368	57.50	16	2.50	7	1.09	3	0.47	1	0.16	1	0.16	640	100
VS	125	42.96	152	52.23	14	4.81	0	0.00	0	0.00	0	0.00	0	0.00	291	100
ZG	67	32.06	134	64.11	3	1.44	4	1.91	1	0.48	0	0.00	0	0.00	209	100
ZH	151	19.95	565	74.64	27	3.57	6	0.79	6	0.79	2	0.26	0	0.00	757	100
Total	6'039	36.90	9'669	59.08	427	2.61	154	0.94	59	0.36	14	0.09	3	0	16'365	100
F*	10	24.39	29	70.73	0	0.00	1	2.44	1	2.44	0	0.00	0	0.00	41	100
FL**	7	18.42	26	68.42	3	7.89	2	5.26	0	0.00	0	0.00	0	0.00	38	100
Total	6'056	36.83	9'724	59.13	430	2.61	157	0.95	60	0.36	14	0.09	3	0.02	16'444	100

Légende:

- C-0≤100 Nombre d'exploitations sans contestation privée de la charge en cellules somatiques dans le mois d'analyse; le plus mauvais résultat du premier et dernier échantillon dans le mois d'analyse avait une valeur ≤ 100'000 cellules somatiques/ml
- C-0>100 Nombre d'exploitations sans contestation privée de la charge en cellules somatiques dans le mois d'analyse; le plus mauvais résultat du premier et dernier échantillon dans le mois d'analyse avait une valeur >100'000 et ≤ 349'000 cellules somatiques/ml
- C-1C/5M Nombre d'exploitations avec la 1ère contestation de la charge en cellules somatiques en 5 mois
- C-2C/5M Nombre d'exploitations avec la 2ème contestation de la charge en cellules somatiques en 5 mois
- C-3C/5M Nombre d'exploitations avec la 3ème contestation de la charge en cellules somatiques en 5 mois
- C-4C/5M Nombre d'exploitations avec la 4ème contestation de la charge en cellules somatiques en 5 mois
- C-5C/5M Nombre d'exploitations avec la 5ème contestation de la charge en cellules somatiques en 5 mois
- C-Total Nombre total d'exploitations évaluées quant à la charge en cellules somatiques

* Évaluations et contestations selon la convention (PSL, AILS, Fromarte) du 15.12.2015 sur les modalités des contrats d'achat de lait

- * F Échantillons provenant de la France (zone franche)
- ** FL Échantillons provenant de la Principauté du Liechtenstein

Sources: Suisselab SA Zollikofen, TSM Fiduciaire Sàrl Berne

Lait cru suisse: évaluation de droit privé des résultats du contrôle du lait (lait de vache) mai 2024								
Canton	Substances inhibitrices (Nombre d'exploitations)							
	Pas de contestation*		1ère contestation*		2ème contestation*		Total évaluations*	
	S.i.-0	%	S.i.-1C/12M	%	S.i.-2C/12M	%	S.i.-Total	%
AG	552	100.00	0	0.00	0	0.00	552	100.00
AI	257	99.23	2	0.77	0	0.00	259	100.00
AR	375	100.00	0	0.00	0	0.00	375	100.00
BE	4'364	99.98	1	0.02	0	0.00	4'365	100.00
BS/BL	222	100.00	0	0.00	0	0.00	222	100.00
FR	1'193	100.00	0	0.00	0	0.00	1'193	100.00
GE	4	100.00	0	0.00	0	0.00	4	100.00
GL	178	100.00	0	0.00	0	0.00	178	100.00
GR	489	100.00	0	0.00	0	0.00	489	100.00
JU	353	99.72	1	0.28	0	0.00	354	100.00
LU	1'728	100.00	0	0.00	0	0.00	1'728	100.00
NE	314	100.00	0	0.00	0	0.00	314	100.00
NW	239	100.00	0	0.00	0	0.00	239	100.00
OW	404	100.00	0	0.00	0	0.00	404	100.00
SG	1'788	100.00	0	0.00	0	0.00	1'788	100.00
SH	54	100.00	0	0.00	0	0.00	54	100.00
SO	362	100.00	0	0.00	0	0.00	362	100.00
SZ	557	99.82	1	0.18	0	0.00	558	100.00
TG	808	99.88	1	0.12	0	0.00	809	100.00
TI	85	100.00	0	0.00	0	0.00	85	100.00
UR	159	100.00	0	0.00	0	0.00	159	100.00
VD	641	99.84	1	0.16	0	0.00	642	100.00
VS	292	100.00	0	0.00	0	0.00	292	100.00
ZG	209	100.00	0	0.00	0	0.00	209	100.00
ZH	757	100.00	0	0.00	0	0.00	757	100.00
Total	16'384	99.96	7	0.04	0	0.00	16'391	100.00
F*	41	100.00	0	0.00	0	0.00	41	100.00
FL**	38	100.00	0	0.00	0	0.00	38	100.00
Total	16'463	99.96	7	0.04	0	0.00	16'470	100.00

Légende:

- S.i.-0 Nombre d'exploitations sans détection de substances inhibitrices dans les échantillons du mois d'analyse (pas de contestation privée)
- S.i.-1C/12M Nombre d'exploitations avec la 1ère contestation privée en 12 mois à cause de détection de substances inhibitrices
- S.i.-2C/12M Nombre d'exploitations avec la 2ème contestation privée en 12 mois à cause de détection de substances inhibitrices
- S.i.-Total Nombre total d'exploitations évaluées quant à la détection de substances inhibitrices

* Évaluations et contestations selon la convention (PSL, AILS, Fromarte) du 15.12.2015 sur les modalités des contrats d'achat de lait

- * F Échantillons provenant de la France (zone franche)
- ** FL Échantillons provenant de la Principauté du Liechtenstein

Sources: Suisselab SA Zollikofen, TSM Fiduciaire Sàrl Berne

Lait cru suisse: évaluation de droit privé des résultats du contrôle du lait (lait de vache) mai 2024								
Canton	Point de congélation (Nombre d'exploitations)							
	Pas de contestation*		Contestation sans sanction*		Contestation avec sanction*		Total évaluations*	
	PG-0	%	PG-C	%	PG-CS	%	PG-Total	%
AG	522	94.74	15	2.72	14	2.54	551	100
AI	244	95.31	5	1.95	7	2.73	256	100
AR	365	97.33	3	0.80	7	1.87	375	100
BE	4'173	95.65	123	2.82	67	1.54	4'363	100
BS/BL	211	95.05	8	3.60	3	1.35	222	100
FR	1'117	93.63	45	3.77	31	2.60	1'193	100
GE	4	100.00	0	0.00	0	0.00	4	100
GL	173	97.19	4	2.25	1	0.56	178	100
GR	461	94.27	15	3.07	13	2.66	489	100
JU	325	92.07	18	5.10	10	2.83	353	100
LU	1'655	95.89	45	2.61	26	1.51	1'726	100
NE	296	94.27	14	4.46	4	1.27	314	100
NW	230	96.64	4	1.68	4	1.68	238	100
OW	393	97.52	4	0.99	6	1.49	403	100
SG	1'690	94.57	47	2.63	50	2.80	1'787	100
SH	52	96.30	2	3.70	0	0.00	54	100
SO	345	95.30	9	2.49	8	2.21	362	100
SZ	533	95.86	15	2.70	8	1.44	556	100
TG	759	94.05	34	4.21	14	1.73	807	100
TI	83	97.65	0	0.00	2	2.35	85	100
UR	155	97.48	2	1.26	2	1.26	159	100
VD	597	93.28	26	4.06	17	2.66	640	100
VS	277	94.86	8	2.74	7	2.40	292	100
ZG	197	94.26	10	4.78	2	0.96	209	100
ZH	730	96.43	21	2.77	6	0.79	757	100
Total	15'587	95.20	477	2.91	309	1.89	16'373	100
F*	40	97.56	1	2.44	0	0.00	41	100
FL**	37	97.37	1	2.63	0	0.00	38	100
Total	15'664	95.21	479	2.91	309	1.88	16'452	100

Légende:

PG-0 Nombre d'exploitations sans contestation privée du point de congélation dans le premier du mois d'analyse, résultat ≤ -0.520 °C

PG-C Nombre d'exploitations avec contestation privée du point de congélation, sans sanctions, et dernier échantillon résultat entre > -0.520 °C et < -0.516 °C

PG-CS Nombre d'exploitations avec contestation privée du point de congélation, avec sanction, résultat ≥ -0.516 °C

PG-Total Nombre total d'exploitations évaluées quant au point de congélation

* Évaluations et contestations selon la convention (PSL, AILS, Fromarte) du 15.12.2015 sur les modalités des contrats d'achat de lait. À partir du 01.11.2020 sous considération des valeurs d'adaptations pour le critère « point de congélation »

* F Échantillons provenant de la France (zone franche)

** FL Échantillons provenant de la Principauté du Liechtenstein

Sources: Suiselab SA Zollikofen, TSM Fiduciaire Sàrl Berne

Q75 plus 4m°C: -0.514

valeur statistique calculée sur la base des valeurs supérieures des deux échantillons par mois et exploitation.

Lait cru suisse: déductions et suppléments de droit privé* (lait de vache) mai 2024								
Canton	Déduction/supplément* (Nombre d'exploitations)							
	Supplément	%	± 0	%	Déduction	%	Total	%
AG	85	15.40	423	76.63	44	7.97	552	100
AI	43	16.73	194	75.49	20	7.78	257	100
AR	104	27.66	256	68.09	16	4.26	376	100
BE	1'883	43.08	2'321	53.10	167	3.82	4'371	100
BS/BL	68	30.63	144	64.86	10	4.50	222	100
FR	449	37.64	681	57.08	63	5.28	1'193	100
GE	1	25.00	3	75.00	0	0.00	4	100
GL	68	38.20	103	57.87	7	3.93	178	100
GR	153	31.29	319	65.24	17	3.48	489	100
JU	91	25.78	246	69.69	16	4.53	353	100
LU	516	29.86	1'132	65.51	80	4.63	1'728	100
NE	77	24.52	212	67.52	25	7.96	314	100
NW	93	38.91	137	57.32	9	3.77	239	100
OW	112	27.72	265	65.59	27	6.68	404	100
SG	453	25.34	1'243	69.52	92	5.15	1'788	100
SH	8	14.81	44	81.48	2	3.70	54	100
SO	80	22.10	261	72.10	21	5.80	362	100
SZ	180	32.32	352	63.20	25	4.49	557	100
TG	147	18.19	600	74.26	61	7.55	808	100
TI	28	32.94	53	62.35	4	4.71	85	100
UR	66	41.51	85	53.46	8	5.03	159	100
VD	205	31.98	396	61.78	40	6.24	641	100
VS	94	32.19	177	60.62	21	7.19	292	100
ZG	58	27.75	143	68.42	8	3.83	209	100
ZH	135	17.83	573	75.69	49	6.47	757	100
Total	5'197	31.70	10'363	63.22	832	5.08	16'392	100
F*	4	9.76	31	75.61	6	14.63	41	100
FL**	6	15.79	27	71.05	5	13.16	38	100
Total	5'207	31.61	10'421	63.27	843	5.12	16'471	100

Legende:

Supplément Exigences de bases remplies pour l'octroi du supplément de 0.5 centimes, sans prise en considération des exigences spécifiques pour le lait de non-ensilage (nombre d'exploitations)

± 0 Nombre d'exploitations sans droit au supplément et sans déduction dans le mois analysé

Déduction Nombre total des exploitations évaluées dans le mois analysé

Total Nombre total des exploitations avec déduction dans le mois analysé

* Évaluations et contestations selon la convention (PSL, AILS, Fromarte) du 15.12.2015 sur les modalités des contrats d'achat de lait. À partir du 01.11.2020 sous considération des valeurs d'adaptations pour le critère « point de congélation »

* F Échantillons provenant de la France (zone franche)

** FL Échantillons provenant de la Principauté du Liechtenstein

Sources: SuisseLab SA Zollikofen, TSM Fiduciaire Sàrl Berne

Composition du lait de vache par canton (page 1 : d'Argovie à Schaffhouse)

Canton	Composants	janv. g/kg	févr g/kg	mars g/kg	avril g/kg	mai g/kg	juin g/kg	juil. g/kg	août g/kg	sept. g/kg	oct. g/kg	nov. g/kg	déc. g/kg	Moyenne g/kg
Argovie	Matière grasse	44.9	43.6	43.1	42.9	41.6								43.2
	Protéine	34.7	33.9	33.8	33.6	33.5								33.9
	Total	79.6	77.5	76.9	76.5	75.1								77.1
Appenzell Rhodes-Extérieures	Matière grasse	42.0	41.2	41.3	41.2	40.8								41.3
	Protéine	34.9	34.5	34.5	34.5	33.9								34.5
	Total	76.9	75.7	75.8	75.7	74.7								75.8
Appenzell Rhodes-Intérieures	Matière grasse	42.5	42.1	42.1	42.0	41.4								42.0
	Protéine	34.5	34.2	34.4	34.3	34.0								34.3
	Total	77.0	76.3	76.5	76.3	75.4								76.3
Bâle-Campagne	Matière grasse	44.8	43.3	43.3	42.9	41.4								43.1
	Protéine	34.1	32.9	33.0	32.7	32.6								33.1
	Total	78.9	76.2	76.3	75.6	74.0								76.2
Berne	Matière grasse	43.7	42.5	42.6	42.0	41.3								42.4
	Protéine	33.9	33.3	33.4	33.3	33.3								33.4
	Total	77.6	75.8	76.0	75.3	74.6								75.9
Fribourg	Matière grasse	41.8	40.7	40.5	39.7	39.3								40.4
	Protéine	33.5	32.9	33.1	33.2	33.3								33.2
	Total	75.3	73.6	73.5	72.9	72.6								73.6
Genève	Matière grasse	43.3	41.4	40.8	40.4	38.4								40.8
	Protéine	35.7	34.5	35.0	34.4	34.1								34.7
	Total	79.0	75.9	75.8	74.7	72.5								75.6
Glaris	Matière grasse	40.0	39.4	39.6	40.0	39.4								39.7
	Protéine	32.6	32.4	32.6	32.8	33.1								32.7
	Total	72.6	71.8	72.2	72.8	72.5								72.4
Grisons	Matière grasse	39.3	39.1	39.4	39.4	39.5								39.3
	Protéine	32.3	32.3	32.8	32.9	33.4								32.7
	Total	71.6	71.4	72.2	72.3	72.9								72.1
Jura	Matière grasse	42.6	41.3	41.3	41.2	40.1								41.3
	Protéine	33.9	33.3	33.4	33.1	33.1								33.4
	Total	76.5	74.6	74.7	74.3	73.2								74.7
Lucerne	Matière grasse	43.5	42.5	42.2	42.0	41.0								42.2
	Protéine	34.7	34.1	34.0	34.0	33.7								34.1
	Total	78.2	76.6	76.2	76.0	74.7								76.3
Neuchâtel	Matière grasse	41.6	40.8	40.8	41.2	40.0								40.9
	Protéine	33.8	33.3	33.5	33.1	33.4								33.4
	Total	75.4	74.1	74.3	74.3	73.4								74.3
Nidwald	Matière grasse	42.0	41.0	40.7	40.7	40.0								40.9
	Protéine	34.4	33.5	33.6	33.3	33.3								33.6
	Total	76.4	74.5	74.3	74.0	73.3								74.5
Obwald	Matière grasse	41.8	41.0	40.9	41.2	40.4								41.1
	Protéine	34.3	33.7	33.7	33.8	33.8								33.9
	Total	76.1	74.7	74.6	75.0	74.2								74.9
Schaffhouse	Matière grasse	45.0	44.0	44.1	43.4	41.9								43.7
	Protéine	34.5	33.9	33.9	33.6	33.1								33.8
	Total	79.5	77.9	78.0	77.0	75.0								77.5

Sources: Suissselab SA Zollikofen, TSM Fiduciaire Sàrl Berne

Les données déterminées sont issues de tous les prélèvements (échantillonnage automatique ou manuel), effectués dans le cadre du contrôle de qualité du lait (valeur médiane).

Composition du lait de vache par canton (page 2 : de Schwyz à Zurich)

Canton	Composants	janv. g/kg	févr. g/kg	mars g/kg	avril g/kg	mai g/kg	juin g/kg	juil. g/kg	août g/kg	sept. g/kg	oct. g/kg	nov. g/kg	déc. g/kg	Moyenne g/kg
Schwyz	Matière grasse	42.4	41.5	41.3	40.7	40.0								41.2
	Protéine	34.7	34.1	33.9	33.7	33.5								34.0
	Total	77.1	75.6	75.2	74.4	73.5								75.2
Soleure	Matière grasse	45.3	43.8	43.6	42.7	41.6								43.4
	Protéine	34.4	33.6	33.5	33.4	33.3								33.6
	Total	79.7	77.4	77.1	76.1	74.9								77.0
Saint-Gall	Matière grasse	42.4	41.3	41.3	41.2	40.4								41.3
	Protéine	34.7	34.1	34.2	34.0	33.7								34.1
	Total	77.1	75.4	75.5	75.2	74.1								75.5
Tessin	Matière grasse	39.4	39.2	39.0	39.6	39.2								39.3
	Protéine	32.8	32.3	32.6	33.0	32.7								32.7
	Total	72.2	71.5	71.5	72.6	71.9								71.9
Thurgovie	Matière grasse	43.3	41.9	41.8	41.3	40.3								41.7
	Protéine	34.7	34.0	34.0	33.8	33.6								34.0
	Total	78.0	75.9	75.8	75.1	73.9								75.7
Uri	Matière grasse	41.1	40.4	40.6	40.6	40.3								40.6
	Protéine	33.4	33.4	33.7	33.8	34.0								33.7
	Total	74.5	73.8	74.3	74.4	74.3								74.3
Vaud	Matière grasse	40.9	40.1	39.9	39.3	39.0								39.8
	Protéine	33.9	33.3	33.4	33.3	33.3								33.4
	Total	74.8	73.4	73.3	72.6	72.3								73.3
Valais	Matière grasse	38.1	38.0	38.0	38.5	38.9								38.3
	Protéine	32.2	32.3	32.7	32.9	33.1								32.6
	Total	70.3	70.3	70.7	71.4	72.0								70.9
Zoug	Matière grasse	43.0	41.8	41.7	41.1	40.5								41.6
	Protéine	34.8	34.0	33.8	33.7	33.4								33.9
	Total	77.8	75.8	75.5	74.8	73.9								75.6
Zurich	Matière grasse	44.0	42.8	42.5	42.0	40.9								42.4
	Protéine	34.6	33.8	33.9	33.6	33.4								33.9
	Total	78.6	76.6	76.4	75.6	74.3								76.3
Moyenne	Matière grasse	42.8	41.8	41.7	41.3	40.6								41.6
Suisse	Protéine	34.2	33.5	33.6	33.5	33.5								33.7
	Total	77.0	75.3	75.3	74.8	74.1								75.3
	Moyenne Suisse	Matière grasse	42.4	42.6	42.1	41.7	41.2	40.6	40.5	40.6	40.7	41.1	42.6	43.3
Année précédente	Protéine	34.3	34.1	33.8	33.8	33.6	32.7	32.4	32.8	33.4	34.3	34.8	34.7	33.7
	Total	76.7	76.7	75.9	75.5	74.8	73.3	72.9	73.4	74.1	75.4	77.4	78.0	75.3
	France (Zone franche)	Matière grasse	42.4	41.3	41.2	40.4	38.8							
	Protéine	35.5	34.8	35.0	34.3	34.0								34.7
	Total	77.9	76.1	76.2	74.7	72.8								75.5
	Principauté du Liechtenstein	Matière grasse	43.7	42.3	42.2	41.5	41.0							
	Protéine	34.3	33.5	32.8	33.1	33.0								33.3
	Total	78.0	75.8	75.0	74.6	74.0								75.5
	Moyenne	Matière grasse	42.8	41.8	41.7	41.3	40.6							
Total	Protéine	34.2	33.5	33.6	33.5	33.5								33.7
	Total	77.0	75.3	75.3	74.8	74.1								75.3
	Moyenne Suisse	Matière grasse	42.4	42.6	42.1	41.7	41.1	40.6	40.5	40.6	40.7	41.1	42.6	43.3
Année précédente	Protéine	34.3	34.1	33.8	33.8	33.6	32.7	32.4	32.8	33.4	34.3	34.8	34.8	33.7
	Total	76.7	76.7	75.9	75.5	74.7	73.3	72.9	73.4	74.1	75.4	77.4	78.1	75.3

Sources: SuisseLab SA Zollikofen, TSM Fiduciaire Sàrl Berne

Les données déterminées sont issues de tous les prélèvements (échantillonnage automatique ou manuel), effectués dans le cadre du contrôle de qualité du lait (valeur médiane).

Contrôle du lait provenant d'autres mammifères (bufflonne, brebis, chèvre)

Valeurs statistiques [sur la base de tous les résultats individuels*]

mai 2024

Germes	Nombre d'échantillons	Moyenne	Écart type	5%- quantile	10%-quantile	Médian	90%-quantile	95%-quantile
		1'000 germes/ml	1'000 germes/ml	1'000 germes/ml	1'000 germes/ml	1'000 germes/ml	1'000 germes/ml	1'000 germes/ml
	411	67	289	4	5	13	62	317

Répartition "nombre de germes" / Indications en 1'000 germes / ml de tous les résultats individuels*

mai 2024

De - à	1 - 9	10 - 49	50 - 99	100 - 199	200 - 299	300 - 399	400 - 499	500 - 999	1'000 - 1'499	1'500 - 1'999	2'000 - 2'999	>= 3'000	Total résultats individuels
Nombre	167	191	21	9	2	1	7	10	1	0	1	1	411
%	40.63	46.47	5.11	2.19	0.49	0.24	1.70	2.43	0.24	0.00	0.24	0.24	100

Substances inhibitrices de tous les résultats individuels*

mai 2024

	Nombre	%
Sans détection de substances inhibitrices	426	100.00
Avec détection de substances inhibitrices	0	0.00
Total évaluations	426	100.00

* Ont été pris en compte tous les échantillons, pour lesquels le critère d'analyse considéré a été analysé. Suisse, sans France (lait de zone franche) et sans lait la Principauté du Liechtenstein.

Sources: Suiselab SA Zollikofen, TSM Fiduciaire Sàrl Berne