

Monatsstatistik Milchmarkt

Veröffentlichungsdatum:
Bern, 12. August 2024

1 - Milchproduktion und Milchverwertung

- 1.1 Monatliche Milchproduktion
- 1.2 Milchverwertung nach Milchäquivalent
- 1.3 Milchverwertung nach Milchäquivalent (Grafik)

2 - Hergestellte Milchprodukte

- 2.1 Käseproduktion, monatlich und kumuliert
- 2.2 Käseproduktion, monatlich und kumuliert, Vorjahr
- 2.3 Käseproduktion (Grafiken)
- 2.4 Konsummilchproduktion / Butterproduktion
- 2.5 Milchspezialitäten
- 2.6 Milchpulver und Milchkondensat

3 - Export

- 3.1 Käseexport nach Produkten/Gruppen
- 3.2 Käseexport nach Ländern
- 3.3 Käseexport nach Ländern, Vorjahresmonat
- 3.4 Käseexport nach Ländern, kumuliert
- 3.5 Käseexport nach Ländern, kumuliert, Vorjahr
- 3.6 + 3.7 Käseexport total / ausgewählte Sorten, 3 Jahre (Grafiken)
- 3.8 Anteil Käseexport je Sorte (Grafiken)
- 3.9 Export andere Milchprodukte

Juni 2024

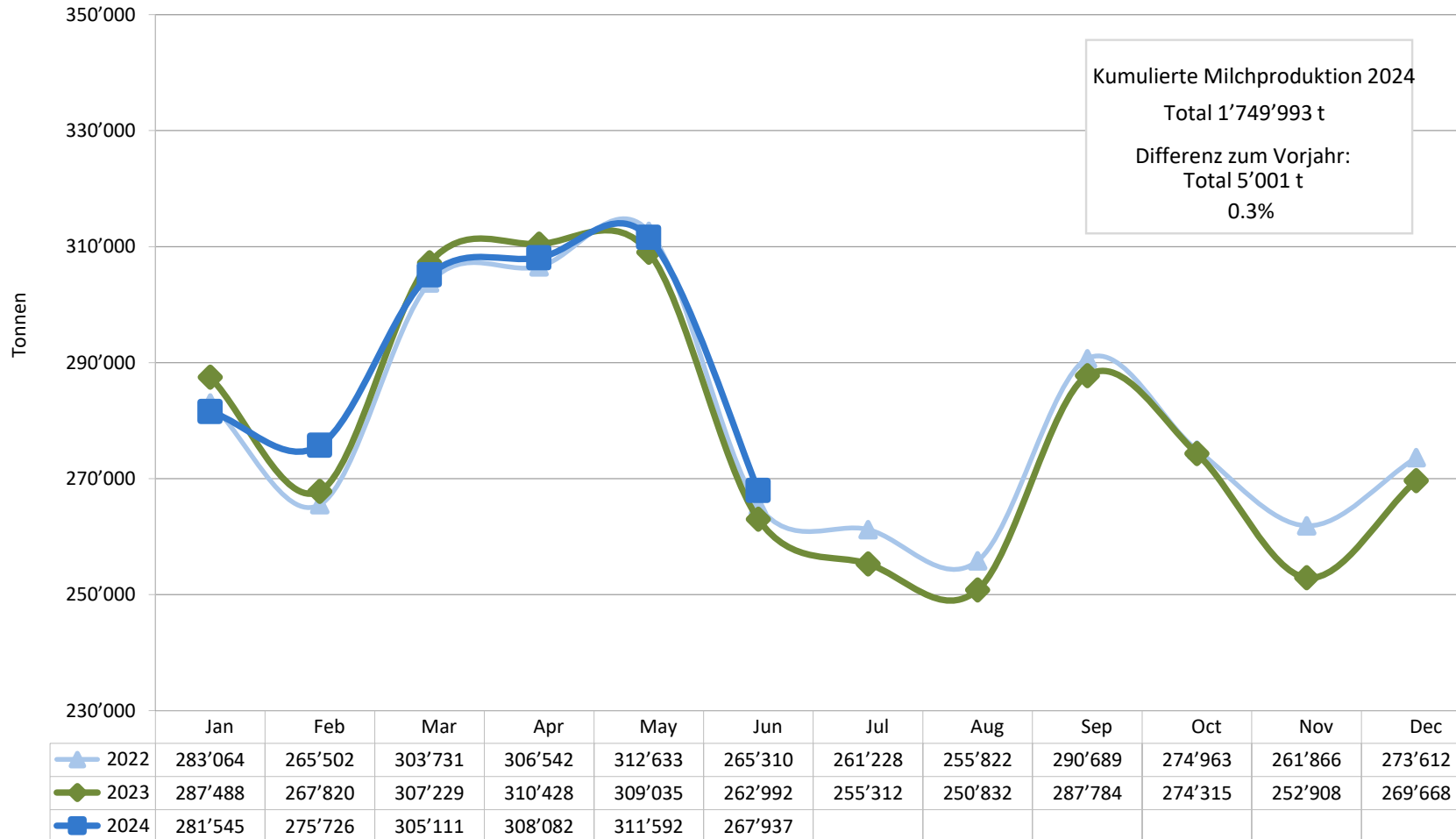
4 - Import

- 4.1 Käseimport nach Produkten/Gruppen
- 4.2 Käseimport nach Ländern
- 4.3 Käseimport nach Ländern, Vorjahresmonat
- 4.4 Käseimport nach Ländern, kumuliert
- 4.5 Käseimport nach Ländern, kumuliert, Vorjahr
- 4.6 + 4.7 Käseimport total / nach Kategorien, 3 Jahre (Grafiken)
- 4.8 Import andere Milchprodukte

5 - Milchprüfung

- 5.1 Statistische Masszahlen, Verteilung Keimzahl / Somatische Zellen / Gefrierpunkt
- 5.2 Öffentlich-rechtliche Bewertung Keimzahl
- 5.3 Öffentlich-rechtliche Bewertung Somatische Zellen
- 5.4 Öffentlich-rechtliche Bewertung Hemmstoffe
- 5.5 Öffentlich-rechtliche Bewertung Lieferstopps
- 5.6 Privat-rechtliche Bewertung Keimzahl
- 5.7 Privat-rechtliche Bewertung Somatische Zellen
- 5.8 Privat-rechtliche Bewertung Hemmstoffe
- 5.9 Privat-rechtliche Bewertung Gefrierpunkt
- 5.10 Privat-rechtliche Bewertung Abzug/Zuschlag
- 5.11 + 5.12 Milchgehaltswerte nach Kanton
- 5.13 Milchprüfung anderer Säugetierarten (Büffel, Schafe, Ziegen)

Monatliche Milchproduktion 2024 (inkl. Zonenmilch Genf sowie Milch aus dem Fürstentum Liechtenstein)



Milchverwertung nach Milchäquivalent

Milchverwertung (t) zu:	Monatliche Verwertung		Differenz zum Vorjahres-Monat		Kumulierte Verwertung		Differenz zur Vorjahresperiode	
	<i>Juni 2023</i>	<i>Juni 2024</i>		(%)	<i>Jan. - Jun. 2023</i>	<i>Jan. - Jun. 2024</i>		(%)
Käse	120'971	120'132	-839	-0.7	740'257	749'094	8'837	1.2
Quark	2'783	2'823	40	1.4	16'423	17'316	893	5.4
Konsummilch	27'071	26'953	-118	-0.4	175'205	176'440	1'235	0.7
Konsumrahm	20'540	21'049	509	2.5	138'342	138'838	496	0.4
Jogurt	9'952	9'816	-136	-1.4	60'118	60'474	356	0.6
übrige Frischmilchprod. (inkl. Speiseeis)	9'832	10'609	777	7.9	57'420	60'682	3'262	5.7
Dauermilchwaren	24'937	25'624	687	2.8	198'677	176'842	-21'835	-11.0
Butter	37'224	37'080	-144	-0.4	298'137	305'725	7'588	2.5
Andere Verwertung	9'682	13'851	4'169	43.1	60'413	64'582	4'169	6.9
Total Milchverwertung	262'992	267'937	4'945	1.9	1'744'992	1'749'993	5'001	0.3

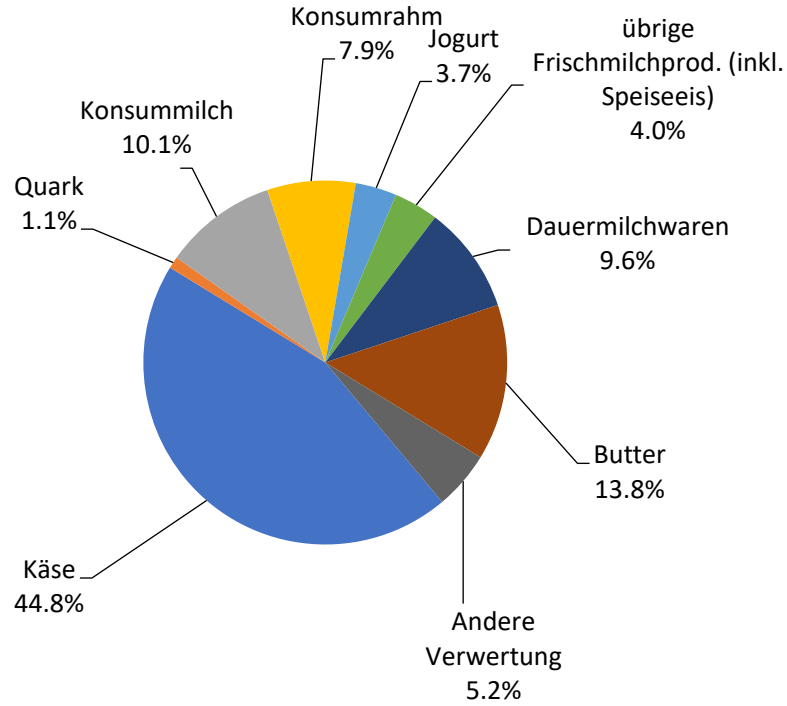
Ein Milchäquivalent entspricht den Inhaltsstoffen von Eiweiss und Fett eines Kilogramms Milch (Anteil Eiweiss = 0.45 Äquivalent und Anteil Fett = 0.55 Äquivalent)

1 kg Vollmilch Past/UHT = 0.45 Eiweiss + 0.55 Fett = 1.00 Milchäquivalent

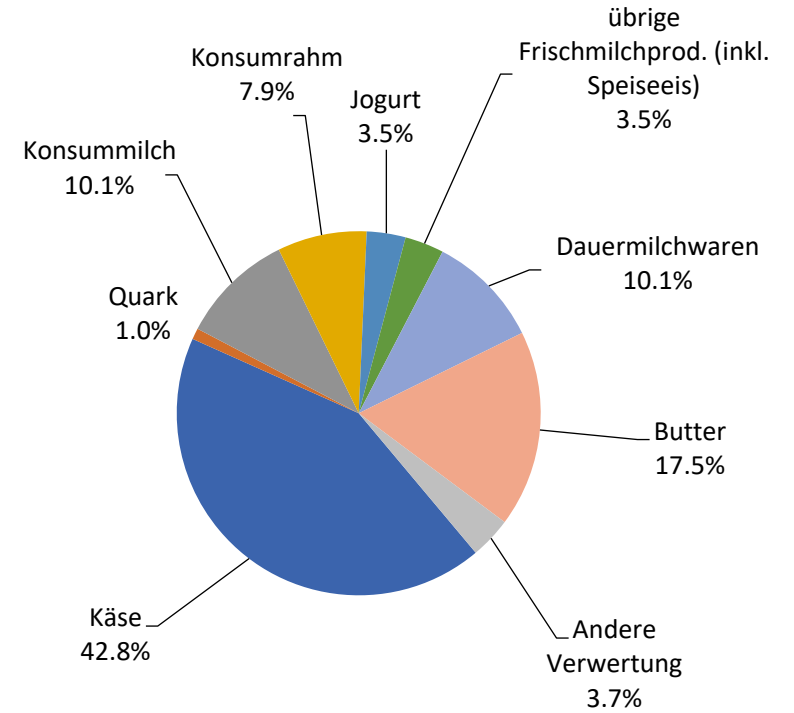
1 kg Magermilch Past/UHT = 0.45 Eiweiss + 0.05 Fett = 0.50 Milchäquivalent

1 kg Vollrahm Past/UHT = 0.30 Eiweiss + 4.80 Fett = 5.10 Milchäquivalent

Milchverwertung nach Milchäquivalent Jun. 2024
Total 267'937 Tonnen



Milchverwertung nach Milchäquivalent Jan. - Jun. 2024
Total 1'749'993 Tonnen



Käseproduktion 2024 kumuliert mit Vorjahresvergleich

(t)	Jan.	Feb.	März	April	Mai	Juni	Juli	Aug.	Sept.	Okt.	Nov.	Dez.	Kumuliert		Differenz zur Vorjahresperiode		
													2023	2024		(%)	
Quark	1'718	1'582	1'784	1'738	1'829	1'624								9'712	10'275	563	5.8
Mozzarella	2'075	1'900	2'195	2'288	2'422	2'207								13'037	13'087	50	0.4
Mascarpone	43	45	62	50	49	47								284	296	12	4.2
Übrige Frischkäse	1'347	1'269	1'491	1'553	1'559	1'344								8'520	8'563	43	0.5
Frischkäse Total	5'183	4'796	5'532	5'629	5'859	5'222								31'553	32'221	668	2.1
Weisschimmelkäse, mager bis viertelfett														0		0	0.0
Weisschimmelkäse, halb- bis vollfett	63	61	57	61	61	52								362	355	-7	-1.9
Weisschimmelkäse, überfett	124	124	121	108	115	93								680	685	5	0.7
Blau-, Grünschimmelkäse	2	3	2	1	6	5								13	19	6	46.2
Tomme	150	143	173	178	190	156								997	990	-7	-0.7
Vacherin Mont-d'Or AOP	58	27	1	0	0	0								80	86	6	7.5
Andere Weichkäse mager, viertelfett	1	1	1	1	1	1								6	6	0	0.0
Andere Weichkäse, halb- bis vollfett	80	70	78	72	69	64								427	433	6	1.4
Andere Weichkäse, überfett	30	21	23	27	21	18								131	140	9	6.9
Weichkäse Total	508	450	456	448	463	389								2'696	2'714	18	0.7
Appenzeller* Käse	637	602	721	717	827	711								3'760	4'215	455	12.1
Tilsiter	248	190	196	212	159	179								1'086	1'184	98	9.0
Walliser Käse (inkl. Walliser Raclette AOP)	229	227	237	240	225	153								1'315	1'311	-4	-0.3
Schweizer Raclettekäse	1'262	993	1'239	1'350	1'602	1'507								7'883	7'953	70	0.9
Vacherin Fribourgeois AOP	185	158	168	196	245	280								1'171	1'242	71	6.1
Tête de Moine, Fromage de Bellelay AOP	240	215	171	222	297	292								1'345	1'437	92	6.8
Jurakäse	65	72	66	51	38	36								355	328	-27	-7.6
Winzerkäse	1	2	1	3	1	2								13	10	-3	-23.1
Mutschli	50	53	54	48	59	52								328	316	-12	-3.7
Alpkäse halbhart	0	0	0	0	18	59								72	77	5	6.9
Bündner Bergkäse	94	86	89	83	88	60								507	500	-7	-1.4
Berg- und Schnittkäse halbhart	197	192	216	265	242	179								1'270	1'291	21	1.7
St. Paulin Suisse	15	13	16	15	18	14								108	91	-17	-15.7
Schweizer Edamer	2	2	2	1	2	2								14	10	-4	-28.6
Kaltgereifte Käse	5	10	30	29	6	4								166	84	-82	-49.4
Halbhartkäse mit Schimmelbildung	11	12	14	14	24	23								95	98	3	3.2
Conveniencekäse	64	59	66	87	46	65								436	387	-49	-11.2
Industrieware	700	777	785	963	922	702								3'200	4'849	1'649	51.5
Andere Halbhartkäse, mager bis viertelfett	71	47	45	70	62	15								368	310	-58	-15.8
Andere Halbhartkäse, halb- bis vollfett	934	876	977	1'025	980	889								5'641	5'681	40	0.7
Andere Halbhartkäse, überfett	651	643	672	688	682	606								3'356	3'942	586	17.5
Halbhartkäse Total	5'661	5'228	5'765	6'279	6'543	5'840								32'489	35'316	2'827	8.7
Emmentaler AOP	1'098	1'054	1'081	1'039	1'137	969								7'116	6'378	-738	-10.4
Switzerland Swiss	521	503	566	585	602	511								3'407	3'288	-119	-3.5
Gruyère AOP	2'429	2'383	2'661	2'969	2'958	2'430								16'233	15'830	-403	-2.5
Alpkäse hart	0	0	0	0	14	38								52	52	0	0.0
Andere Hartkäse, mager bis viertelfett	235	226	350	334	301	245								1'440	1'691	251	17.4
Andere Hartkäse, halb- bis vollfett	525	481	514	475	467	386								3'050	2'848	-202	-6.6
Andere Hartkäse, überfett	11	4	10	16	11	6								67	58	-9	-13.4
Hartkäse Total	4'819	4'651	5'182	5'418	5'490	4'585								31'365	30'145	-1'220	-3.9
Sbrinz AOP	133	142	155	156	155	133								864	874	10	1.2
Extra Hartkäse Total	133	142	155	156	155	133								864	874	10	1.2
Reiner Ziegenkäse	56	66	94	107	113	91								549	527	-22	-4.0
Reiner Schafkäse	28	32	39	43	43	32								238	217	-21	-8.8
Reiner Büffelkäse	21	11	14	13	17	23								130	99	-31	-23.8
Spezialprodukte Total	105	109	147	163	173	146								917	843	-74	-8.1
Total alle Käsesorten	16'409	15'376	17'237	18'093	18'683	16'315								99'884	102'113	2'229	2.2

* inkl. Lokalspezialitäten

** inkl. Industrieware und Lokalspezialitäten

Käseproduktion 2023

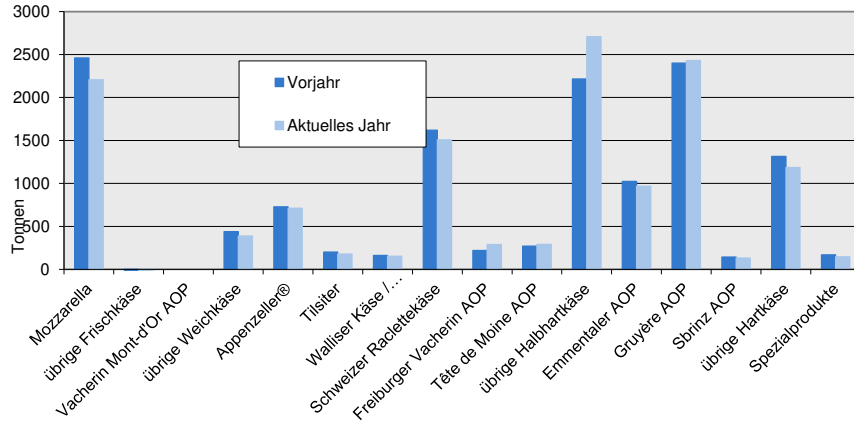
(t)	Jan.	Feb.	März	April	Mai	Juni	Juli	Aug.	Sept.	Okt.	Nov.	Dez.	Kumuliert 2023
Quark	1'577	1'506	1'818	1'416	1'746	1'649	1'478	1'668	1'568	1'545	1'576	1'465	19'012
Mozzarella	1'944	1'888	2'351	1'966	2'427	2'461	2'229	2'303	2'043	2'015	1'998	1'824	25'449
Mascarpone	42	39	60	44	51	48	44	45	43	44	47	79	586
Übrige Frischkäse	1'452	1'343	1'546	1'328	1'515	1'336	1'230	1'266	1'207	1'280	1'236	1'135	15'874
Frischkäse Total	5'015	4'776	5'775	4'754	5'739	5'494	4'981	5'282	4'861	4'884	4'857	4'503	60'921
Weisschimmelkäse, mager bis viertelfett	0												0
Weisschimmelkäse, halb- bis vollfett	67	52	68	54	64	57	61	63	60	67	61	52	726
Weisschimmelkäse, überfett	118	116	134	105	107	100	110	132	140	182	141	108	1'493
Blau-, Grünschimmelkäse	2	2	3	2	2	2	4	4	3	3	4	2	33
Tomme	141	138	190	139	194	195	170	170	151	151	160	128	1'927
Vacherin Mont-d'Or AOP	53	25	2	0	0	0	0	54	105	92	97	73	501
Anderer Weichkäse mager, viertelfett	1	1	1	1	1	1	1	1	2	2	1	1	14
Anderer Weichkäse, halb- bis vollfett	73	64	77	69	76	68	69	82	82	90	82	66	898
Anderer Weichkäse, überfett	28	17	23	23	23	17	28	22	22	31	32	18	284
Weichkäse Total	483	415	498	393	467	440	443	528	565	618	578	448	5'876
Appenzeller® Käse	561	534	603	658	675	729	663	743	628	625	632	696	7'747
Tilstter	169	161	203	170	182	201	166	170	224	226	211	228	2'311
Walliser Käse (inkl. Walliser Raclette AOP)	217	205	243	242	245	163	101	86	430	212	159	208	2'511
Schweizer Raclettekäse	1'086	977	1'243	1'321	1'637	1'619	1'536	1'653	1'609	1'504	1'265	1'261	16'711
Vacherin fribourgeois AOP	217	181	186	160	206	221	289	307	373	316	276	190	2'922
Tête de Moine, Fromage de Bellelay AOP	241	191	161	218	264	270	296	308	294	288	246	271	3'048
Jurakäse	63	68	74	58	57	35	35	36	32	34	41	41	574
Winzerkäse	2	2	4	2	1	2	1	0	2	4	2	1	23
Mutschli	47	55	61	48	57	60	47	69	147	77	63	55	786
Alpkäse halbhart	0	0	0	0	13	59	61	153	1'731	116	9	0	2'142
Bündner Bergkäse	93	80	91	86	95	62	38	22	37	61	71	90	826
Berg- und Schnittkäse halbhart	221	195	245	213	237	159	141	141	156	160	179	175	2'222
St. Paulin Suisse	15	15	21	16	23	18	18	18	19	19	25	16	223
Schweizer Edamer	2	2	2	2	2	4	3	2	2	2	5	2	29
Kaltgeräufte Käse	26	27	33	30	30	20	11	8	18	7	4	5	219
Halbhartkäse mit Schimmelbildung	11	14	15	11	21	23	5	7	26	13	16	13	175
Conveniencekäse	45	99	101	64	65	62	68	39	75	58	82	66	824
Industrieware	574	541	568	563	539	415	544	494	455	747	781	694	6'915
Anderer Halbhartkäse, mager bis viertelfett	58	65	108	92	38	7	7	22	9	32	45	40	523
Anderer Halbhartkäse, halb- bis vollfett	1'057	894	1'029	950	954	757	808	797	942	1'061	925	868	11'042
Anderer Halbhartkäse, überfett	551	518	622	561	571	533	498	492	552	564	631	570	6'663
Halbhartkäse Total	5'256	4'824	5'613	5'465	5'912	5'419	5'336	5'566	7'761	6'126	5'668	5'490	68'436
Emmentaler AOP	1'239	1'155	1'235	1'188	1'274	1'025	1'047	1'067	1'068	1'092	1'007	994	13'391
Switzerland Swiss	491	560	583	568	631	574	451	449	470	437	389	395	5'998
Gruyère AOP	2'601	2'405	2'704	3'091	3'031	2'401	2'225	1'993	2'213	2'300	2'037	2'343	29'344
Alpkäse hart					10	42	34	174	1'217	268	25		1'770
Anderer Hartkäse, mager bis viertelfett	184	173	262	318	266	237	78	69	73	182	172	270	2'284
Anderer Hartkäse, halb- bis vollfett	532	447	622	524	486	439	410	396	445	519	418	483	5'721
Anderer Hartkäse, überfett	10	8	10	8	9	22	22	18	21	31	21	25	205
Hartkäse Total	5'057	4'748	5'416	5'697	5'707	4'740	4'267	4'166	5'507	4'829	4'069	4'510	58'713
Sbrinz AOP	128	143	149	135	165	144	91	85	101	140	128	123	1'532
Extra Hartkäse Total	128	143	149	135	165	144	91	85	101	140	128	123	1'532
Reiner Ziegenkäse	54	65	101	109	119	101	89	87	173	95	64	52	1'109
Reiner Schafkäse	29	33	44	45	49	38	29	23	26	26	20	22	384
Reiner Büffelkäse	18	18	33	12	20	29	24	34	32	13	34	22	289
Spezialprodukte Total	101	116	178	166	188	168	142	144	231	134	118	96	1'782
Total alle Käsesorten	16'040	15'022	17'629	16'610	18'178	16'405	15'260	15'771	19'026	16'731	15'418	15'170	197'260

* inkl. Lokalspezialitäten

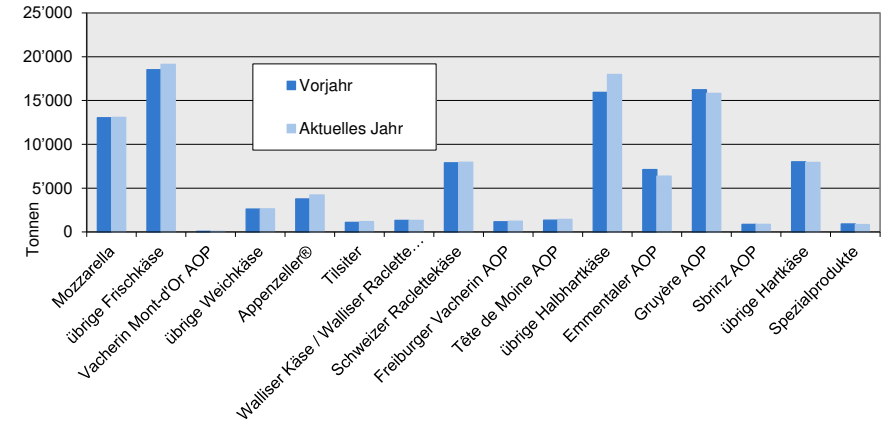
** inkl. Industrieware und Lokalspezialitäten

Käseproduktion

Juni 2024 im Vergleich zum Vorjahresmonat

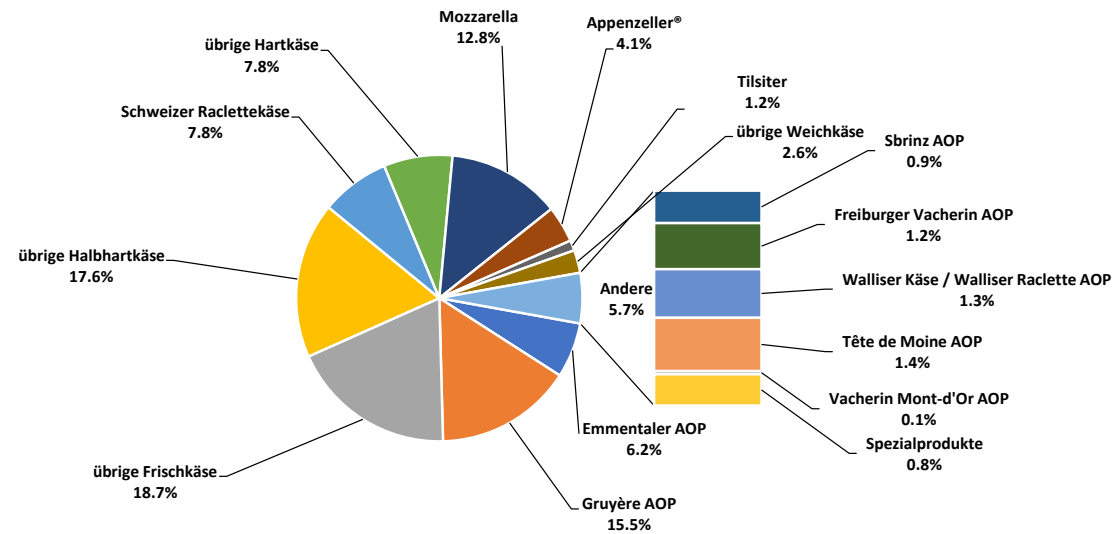


Kumuliert im Vergleich zur Vorjahresperiode
Januar - Juni 2024



Januar - Juni 2024

Total 102'113 Tonnen



Konsummilchproduktion

Milchart (t)	Monatliche Produktion		Differenz zum Vorjahres-Monat		Kumulierte Produktion		Differenz zur Vorjahresperiode	
	Jun. 2023	Jun. 2024		(%)	Jan. - Jun. 2023	Jan. - Jun. 2024		(%)
Rohmilch	325	308	-17	-5.2	2'437	2'383	-54	-2.2
Fettangereicherte Milch past	4	4	0	0.0	19	17	-2	-10.5
Fettangereicherte Milch UHT	28	27	-1	-3.6	168	160	-8	-4.8
Vollmilch past.	3'054	2'759	-295	-9.7	18'740	18'262	-478	-2.6
Vollmilch UHT	1'036	992	-44	-4.2	7'224	7'307	83	1.1
Standardisierte Vollmilch past. 35g	2'852	2'713	-139	-4.9	17'709	17'630	-79	-0.4
Standardisierte Vollmilch UHT 35g	10'812	11'644	832	7.7	70'682	72'915	2'233	3.2
teilentrahmte Milch past.	4'066	3'807	-259	-6.4	25'778	25'123	-655	-2.5
teilentrahmte Milch UHT	8'904	7'887	-1'017	-11.4	58'488	56'835	-1'653	-2.8
Trinkmagermilch past.	28	339	311	1110.7	171	1'979	1'808	1057.3
Trinkmagermilch UHT	572	521	-51	-8.9	3'286	3'249	-37	-1.1
Total Konsummilch	31'681	31'001	-680	-2.1	204'702	205'860	1'158	0.6

Butterproduktion *

(t)	Monatliche Produktion		Differenz zum Vorjahres-Monat		Kumulierte Produktion		Differenz zur Vorjahresperiode	
	Jun. 2023	Jun. 2024		(%)	Jan. - Jun. 2023	Jan. - Jun. 2024		(%)
Total Butterproduktion	3'124	2'925	-199	-6.4	24'941	25'347	406	1.6

* Die Daten enthalten die Mengen Fertigprodukte sämtlicher Buttersorten und aller Butterhersteller in der Schweiz.

Produktion von Milchspezialitäten

Konsumrahm

(t)	Monatliche Produktion		Differenz zum Vorjahres-Monat		Kumulierte Produktion		Differenz zur Vorjahresperiode	
	Juni 2023	Juni 2024	(%)		Jan. - Jun. 2023	Jan. - Jun. 2024	(%)	
Doppelrahm	68	60	-8	-11.8	394	417	23	5.8
Vollrahm 35%	2'729	2'548	-181	-6.6	17'623	17'191	-432	-2.5
Halbrahm	1'038	897	-141	-13.6	6'766	6'917	151	2.2
Kaffeerahm	1'224	1'311	87	7.1	8'380	8'109	-271	-3.2
Total Konsumrahm	5'059	4'816	-243	-4.8	33'163	32'634	-529	-1.6

Andere Milchspezialitäten

(t)	Monatliche Produktion		Differenz zum Vorjahres-Monat		Kumulierte Produktion		Differenz zur Vorjahresperiode	
	Juni 2023	Juni 2024	(%)		Jan. - Jun. 2023	Jan. - Jun. 2024	(%)	
Sauermilch	20	50	30	150.0	258	271	13	5.0
Sauerrahm	343	331	-12	-3.5	2'173	2'068	-105	-4.8
Dessertprodukte	950	935	-15	-1.6	6'177	6'204	27	0.4
Milchgetränke	8'623	8'739	116	1.3	46'568	50'278	3'710	8.0
Jogurt	12'548	11'698	-850	-6.8	74'885	75'411	526	0.7
Kefir	19	21	2	10.5	105	129	24	22.9
Speiseeis	1'958	2'055	97	5.0	13'494	11'009	-2'485	-18.4
Total andere Milchspezialitäten	24'461	23'829	-632	-2.6	143'660	145'370	1'710	1.2

Produktion Milchpulver und Milchkondensat

(t)	Monatliche Produktion		Differenz zum Vorjahres-Monat		Kumulierte Produktion		Differenz zur Vorjahresperiode	
	Juni 2023	Juni 2024	Differenz zum Vorjahres-Monat (%)		Jan. - Jun. 2023	Jan. - Jun. 2024	Differenz zur Vorjahresperiode (%)	
Vollmilchpulver	1'408	930	-478	-33.9	8'616	6'513	-2'103	-24.4
Teilentrahmtes Milchpulver	436	635	199	45.6	2'469	2'928	459	18.6
Fettangereichertes Milchpulver, Rahmpulver	68	49	-19	-27.9	320	234	-86	-26.9
Magermilchpulver	1'023	1'607	584	57.1	17'246	16'558	-688	-4.0
Buttermilchpulver	0	0	0	0.0	155	120	-35	-22.6
Molkenpulver	107	207	100	93.5	707	653	-54	-7.6
Milchkondensat	66	218	152	230.3	1'072	1'047	-25	-2.3
Total Milchpulver und Milchkondensat	3'108	3'646	538	17.3	30'585	28'053	-2'532	-8.3

Käseexport nach Produkten/Gruppen

Käsesorte / Kategorie (t)	Monatliche Exporte		Differenz zum Vorjahres-Monat		Kumulierte Exporte		Differenz zur Vorjahresperiode	
	Juni 2023	Juni 2024		(%)	Jan. - Jun. 2023	Jan. - Jun. 2024		(%)
Mascarpone, Ricotta Romana	3.8	8.7	4.9	128.0	32.8	62.0	29.2	88.9
Mozzarella	61.3	76.5	15.2	24.8	313.3	400.1	86.8	27.7
Andere Frischkäse / Quark	974.4	985.8	11.3	1.2	5'257.2	5'900.5	643.3	12.2
Total Frischkäse / Quark	1'039.5	1'070.9	31.4	3.0	5'603.3	6'362.6	759.3	13.6
Vacherin Mont-d'Or AOP		0.1	0.1	0.0	9.4	69.8	60.5	645.6
Andere Weichkäse	19.4	23.1	3.7	19.1	174.8	175.9	1.2	0.7
Total Weichkäse	19.4	23.2	3.8	19.8	184.1	245.8	61.6	33.5
Appenzeller®	234.7	300.7	66.1	28.2	1'939.4	1'958.8	19.4	1.0
Tilsiter	5.0	15.8	10.8	217.3	90.2	81.6	-8.6	-9.5
Raclette	40.4	38.5	-1.9	-4.7	493.2	486.6	-6.7	-1.4
Vacherin Fribourgeois AOP	9.7	9.4	-0.3	-3.2	129.5	129.7	0.3	0.2
Tete de Moine AOP	72.7	68.9	-3.8	-5.3	676.6	699.5	23.0	3.4
Andere Halbhartkäse < 45%	275.2	352.6	77.4	28.1	2'092.7	2'773.3	680.5	32.5
Andere Halbhartkäse vollfett	357.5	409.6	52.1	14.6	2'648.0	2'768.4	120.3	4.5
Andere Hartkäse >= 55%	121.9	184.1	62.2	51.0	987.8	1'180.3	192.5	19.5
Total Halbhartkäse	1'117.1	1'379.7	262.5	23.5	9'057.4	10'078.2	1'020.8	11.3
Emmentaler AOP	568.5	677.0	108.6	19.1	4'347.6	4'356.9	9.3	0.2
Gruyère AOP	843.1	754.2	-88.9	-10.5	5'528.6	5'825.6	297.0	5.4
Sbrinz AOP	3.8	2.9	-0.9	-23.7	24.4	22.6	-1.8	-7.2
Switzerland Swiss	219.7	157.2	-62.5	-28.5	1'809.8	1'905.5	95.7	5.3
Andere Hartkäse < 45% FIT	396.3	606.9	210.6	53.1	2'119.4	2'775.8	656.5	31.0
Andere Hartkäse vollfett	129.0	140.1	11.1	8.6	995.3	984.9	-10.4	-1.0
Andere Hartkäse >= 55% FIT	1.6	8.4	6.8	424.6	51.3	30.2	-21.1	-41.2
Total Hartkäse	2'161.9	2'346.7	184.7	8.5	14'876.4	15'901.6	1'025.1	6.9
Schmelzkäse	50.0	52.5	2.6	5.1	381.4	368.9	-12.5	-3.3
Andere Käse	341.4	150.3	-191.1	-56.0	1'691.4	1'647.2	-44.2	-2.6
Fertigfondue	82.7	70.2	-12.5	-15.2	941.5	887.3	-54.2	-5.8
Total	4'812.0	5'093.5	281.5	5.8	32'735.5	35'491.5	2'756.0	8.4

Quelle: Bundesamt für Zoll und Grenzsicherheit BAZG

Käseexport nach Ländern

Juni 2024

(t)	Mascarpone, Ricotta Romana	Mozzarella	Andere Frischkäse / Quark	Total Frischkäse / Quark	Vacherin Mont-d'Or AOP	Andere Weichkäse	Total Weichkäse	Appenzeller®	Tilsiter	Raclette	Vacherin Fribourgeois AOP	Tête de Moine AOP	Andere Halbhartkäse < 45% FIT	Andere Halbhartkäse vollfett	Andere Halbhartkäse ≥ 55% FIT	Total Halbhartkäse	Emmentaler AOP	Gruyère AOP	Sbrinz AOP	Switzerland Swiss	Andere Hartkäse < 45% FIT	Andere Hartkäse vollfett	Andere Hartkäse ≥ 55% FIT	Total Hartkäse	Schmelzkäse	Andere Käse	Fertigfondue	Total
Deutschland	9	66	861	935	0	9	9	246	14	10	1	18	307	329	115	1'041	117	231	0			50	0	398	0	130	6	2'519
Frankreich	0	0	2	2	0	8	8	35	0	3	8	27	5	17	26	122	46	77	0	0	88	10	0	221	0	7	5	365
Italien			20	20		0	0	0		0		1	20	12	1	35	413	14	2	4	454	19	6	911	43			1'010
BeNeLux			21	21		0	0	5		3	0	2	0	3	11	25	43	45		1		2	0	91	5	0	17	158
Grossbritannien			23	23	0	1	1	0		4	0	0		2	3	9	2	55	0			5	0	62		0	3	98
Spanien / Portugal			0	0				2	0	0		6				8	4	12			64	1		81			3	93
Übriges Europa		6	17	24		1	1	8	0	3	0	12	21	35	24	103	7	43	1	4	2	25	1	82	0	7	3	219
Total Europa	9	72	945	1'026	0	19	19	296	15	24	9	66	353	398	181	1'342	632	476	3	8	607	111	8	1'846	49	145	36	4'462
Kanada								1		0	0	0		1	2	4	16	33		16		0	0	64	4	0	17	89
USA						2	2	2	0	6	0	1		6	1	17	18	166	0	132		18	0	333		3	0	355
Andere (ausserhalb Europa)		4	40	45		2	2	1	1	8	0	1		4	0	16	11	80	0	2		11	0	104	0	3	18	188
Total andere Länder		4	40	45		4	4	4	1	15	0	2		12	3	38	45	278	0	149		29	0	501	4	6	35	632
Total	9	76	986	1'071	0	23	23	301	16	38	9	69	353	410	184	1'380	677	754	3	157	607	140	8	2'347	53	150	70	5'093

* Aus Datenschutzgründen sind Käseexporte mit weniger als drei Exporteuren nicht nach Ländern zugeordnet

Quelle: Bundesamt für Zoll und Grenzsicherheit BAZG

Käseexport nach Ländern

Juni 2023

(t)	Mascarpone, Ricotta Romana	Mozzarella	Andere Frischkäse / Quark	Total Frischkäse / Quark	Vacherin Mont-d'Or AOP	Andere Weichkäse	Total Weichkäse	Appenzeller®	Tilsiter	Raclette	Vacherin Fribourgeois AOP	Tête de Moine AOP	Andere Halbhartkäse < 45% FIT	Andere Halbhartkäse vollfett	Andere Halbhartkäse ≥ 55% FIT	Total Halbhartkäse	Emmentaler AOP	Gruyère AOP	Sbrinz AOP	Switzerland Swiss	Andere Hartkäse < 45% FIT	Andere Hartkäse vollfett	Andere Hartkäse ≥ 55% FIT	Total Hartkäse	Schmelzkäse	Andere Käse	Fertigfondue	Total
Deutschland	4	57	757	818		8	8	193	5	4	3	23	191	291	64	774	152	189	0		21	38	1	401	1	281	3	2'285
Frankreich		0	1	1		5	5	22	0	2	6	22	15	3	24	95	25	91	1		66	8	0	191		6	2	301
Italien			101	101		0	0	1		0	0	1	69	12	2	85	310	15	2	17	287	6	0	637	43	1	3	869
BeNeLux			0	0		0	0	5	0	2	0	2		3	13	25	25	32			22	2		81	6	10	23	145
Grossbritannien			60	60		1	1			5		0		1	4	10	2	76				5		83		0	2	156
Spanien / Portugal								3	0	0		8		1		13	7	19	0			3	0	28			1	41
Übriges Europa		1	1	2		2	2	6	0	10		10	0	38	13	77	8	31	0	13	1	27	0	80	0	9	3	173
Total Europa	4	58	920	982		16	16	232	5	23	9	66	275	348	121	1'079	528	453	4	29	396	89	2	1'501	49	307	36	3'971
Kanada								0		0	0	0		0		1	11	51		16		0		79			18	98
USA						0	0	2	0	8	0	5		6	1	22	14	289	0	162	0	22	0	487		2	8	519
Andere (ausserhalb Europa)		3	55	58		3	3	1	0	9	0	2		3	0	15	15	50	0	13		18		95	1	32	21	225
Total andere Länder		3	55	58		4	4	3	0	17	0	7		9	1	38	40	390	0	190	0	40	0	661	1	34	47	842
Total	4	61	974	1'040		19	19	235	5	40	10	73	275	357	122	1'117	568	843	4	220	396	129	2	2'162	50	341	83	4'812

* Aus Datenschutzgründen sind Käseexporte mit weniger als drei Exporteuren nicht nach Ländern zugeordnet

Quelle: Bundesamt für Zoll und Grenzsicherheit BAZG

Käseexport nach Ländern

Jan. - Jun. 2024

(t)	Mascarpone, Ricotta Romana	Mozzarella	Andere Frischkäse / Quark	Total Frischkäse / Quark	Vacherin Mont-d'Or AOP	Andere Weichkäse	Total Weichkäse	Appenzeller®	Tilsiter	Raclette	Vacherin Fribourgeois AOP	Tête de Moine AOP	Andere Halbhartkäse < 45% FIT	Andere Halbhartkäse vollfett	Andere Halbhartkäse ≥ 55% FIT	Total Halbhartkäse	Emmentaler AOP	Gruyère AOP	Sbrinz AOP	Switzerland Swiss	Andere Hartkäse < 45% FIT	Andere Hartkäse vollfett	Andere Hartkäse ≥ 55% FIT	Total Hartkäse	Schmelzkäse	Andere Käse	Fertigfondue	Total
Deutschland	62	315	4'848	5'224	0	89	90	1'545	74	135	18	319	2'451	2'343	644	7'530	863	1'548	2	1	25	416	9	2'863	5	1'350	87	17'149
Frankreich	0	0	8	8	14	46	59	253	1	56	100	198	34	77	192	911	239	573	4	0	527	74	3	1'420	9	133	48	2'589
Italien			553	553		0	0	8	0	13	0	6	235	46	15	324	2'489	123	14	158	1'919	147	8	4'858	303	9	22	6'069
BeNeLux			99	99	0	0	0	42	0	34	5	29	0	23	89	222	233	300	0	5		18	0	555	29	12	278	1'196
Grossbritannien		37	131	168	0	4	4	1		35	1	1		13	18	70	15	442	0	0		26	3	486	0	4	29	762
Spanien / Portugal			0	0		1	1	15	0	2	0	37	28	0		83	31	85	0		277	10		403	1	1	72	561
Übriges Europa	0	13	42	56	55	11	66	52	1	41	1	81	21	184	188	569	52	261	2	54	8	125	6	507	0	42	57	1'298
Total Europa	62	365	5'681	6'108	69	152	221	1'916	76	317	125	671	2'770	2'687	1'147	9'709	3'922	3'330	22	218	2'756	816	29	11'093	348	1'550	593	29'623
Kanada					0	0	1	7	0	8	1	2		7	9	34	182	425		168		6	0	781	17	0	117	950
USA					0	5	5	26	0	104	2	15	2	53	15	219	149	1'659	1	1'491		110	0	3'410	1	19	33	3'686
Andere (ausserhalb Europa)		35	219	254	0	20	20	10	5	57	1	12	1	22	9	116	103	411	0	29	20	53	1	617	2	78	145	1'232
Total andere Länder		35	219	254	1	24	25	42	5	170	4	29	3	82	33	369	434	2'495	1	1'688	20	169	1	4'808	21	97	294	5'868
Total	62	400	5'901	6'363	70	176	246	1'959	82	487	130	700	2'773	2'768	1'180	10'078	4'357	5'826	23	1'906	2'776	985	30	15'902	369	1'647	887	35'492

* Aus Datenschutzgründen sind Käseexporte mit weniger als drei Exporteuren nicht nach Ländern zugeordnet

Quelle: Bundesamt für Zoll und Grenzsicherheit BAZG

Käseexport nach Ländern

Jan. - Jun. 2023

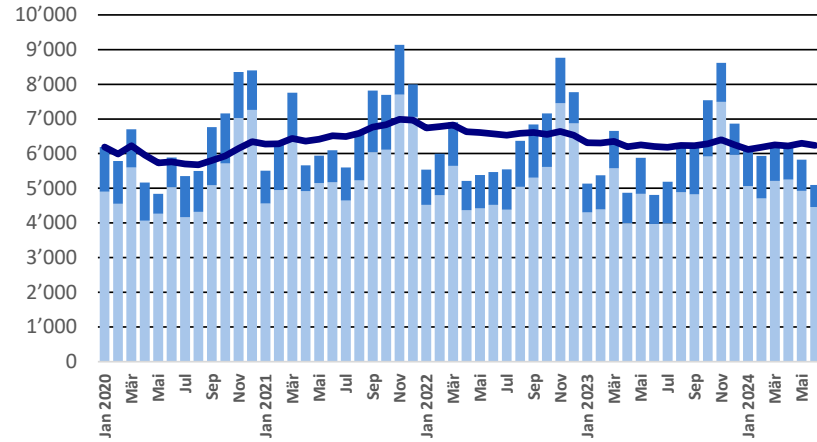
(t)	Mascarpone, Ricotta Romana	Mozzarella	Andere Frischkäse / Quark	Total Frischkäse / Quark	Vacherin Mont-d'Or AOP	Andere Weichkäse	Total Weichkäse	Appenzeller®	Tilsiter	Radette	Vacherin Fribourgeois AOP	Tête de Moine AOP	Andere Halbhartkäse < 45% FIT	Andere Halbhartkäse vollfett	Andere Halbhartkäse ≥ 55% FIT	Total Halbhartkäse	Emmentaler AOP	Gruyère AOP	Sbrinz AOP	Schweizerland Swiss	Andere Hartkäse < 45% FIT	Andere Hartkäse vollfett	Andere Hartkäse ≥ 55% FIT	Total Hartkäse	Schmelzkäse	Andere Käse	Fertigfondue	Total
Deutschland	33	250	4'304	4'587	0	93	93	1'499	61	119	16	331	1'255	2'172	596	6'049	925	1'434	1	1	37	354	46	2'798	5	1'285	58	14'875
Frankreich		0	6	6	9	48	57	269	2	50	97	190	39	48	175	870	253	765	5	0	437	91	1	1'552	11	120	64	2'680
Italien		0	441	441		1	1	10		12	0	6	665	82	7	783	2'398	105	14	106	1'295	130	0	4'049	298	12	20	5'603
BeNeLux			0	0	0	0	0	47	0	45	8	20	3	25	58	206	245	315	0	3	279	14	0	856	36	22	268	1'388
Grossbritannien		3	275	278		3	3	3	1	42	1	2		9	20	76	18	408				32		459		4	27	846
Spanien / Portugal			7	7		0	0	13	0	2	0	37	0	1		53	30	82	0	0	61	9	0	183	1	0	49	292
Übriges Europa		21	9	30		15	15	52	21	57	1	67	130	249	104	681	52	185	2	102	10	198	2	551	1	55	55	1'389
Total Europa	33	275	5'042	5'350	9	160	168	1'892	85	326	123	653	2'092	2'587	960	8'719	3'922	3'294	24	213	2'119	827	49	10'448	351	1'497	541	27'073
Kanada					0	0	1	7	1	19	5	2		9	9	51	191	410		93		9	0	703	22		160	936
USA					0	2	2	33	0	93	2	13	1	38	10	190	146	1'539	0	1'481	0	104	1	3'272	1	18	49	3'532
Andere (ausserhalb Europa)		39	215	254		13	13	7	4	56	1	8		15	8	98	89	285	0	23	0	55	1	454	8	176	191	1'194
Total andere Länder		39	215	254	1	15	16	47	5	167	7	23	1	61	28	339	426	2'234	1	1'597	0	168	2	4'428	30	194	401	5'662
Total	33	313	5'257	5'603	9	175	184	1'939	90	493	129	677	2'093	2'648	988	9'057	4'348	5'529	24	1'810	2'119	995	51	14'876	381	1'691	941	32'736

* Aus Datenschutzgründen sind Käseexporte mit weniger als drei Exporteuren nicht nach Ländern zugeordnet

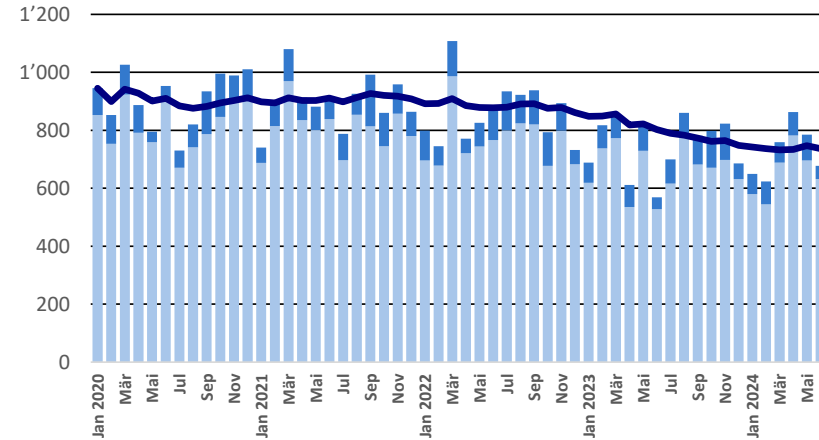
Quelle: Bundesamt für Zoll und Grenzsicherheit BAZG

Export ab 2020 - Mittelwert der letzten 12 Monate

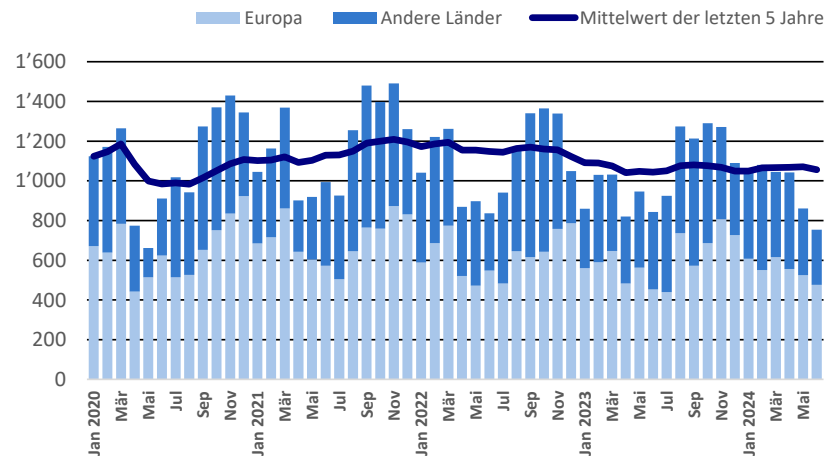
Total Käseexport (inkl. Fertigfondue und Schmelzkäse)



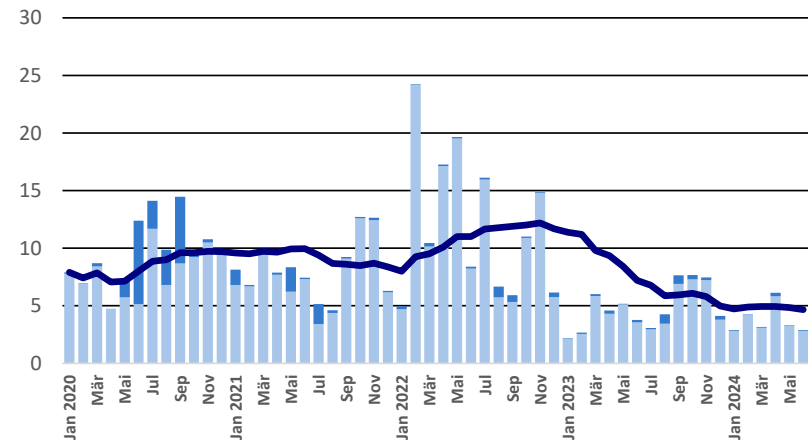
Emmentaler AOP



Gruyère AOP

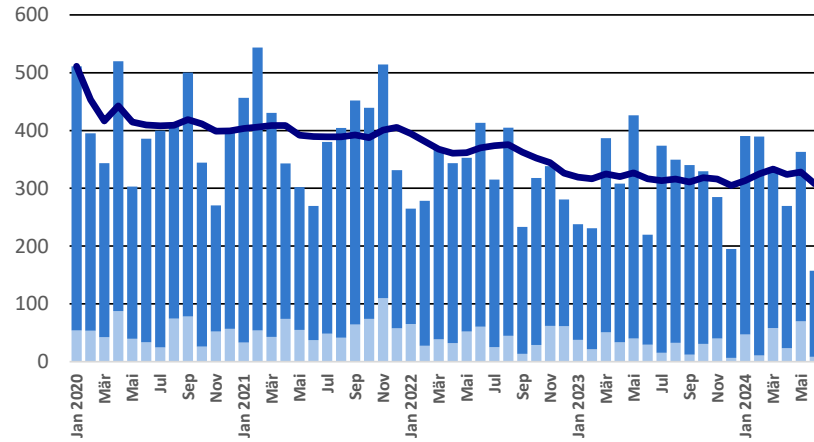


Sbrinz AOP

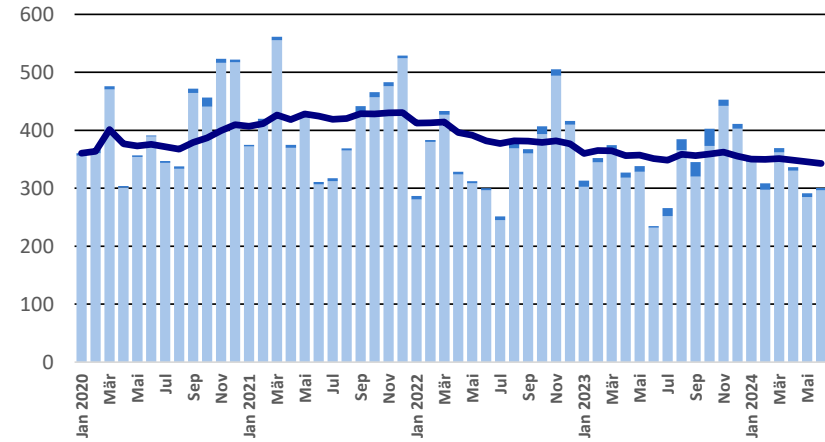


Export ab 2020 - Mittelwert der letzten 12 Monate

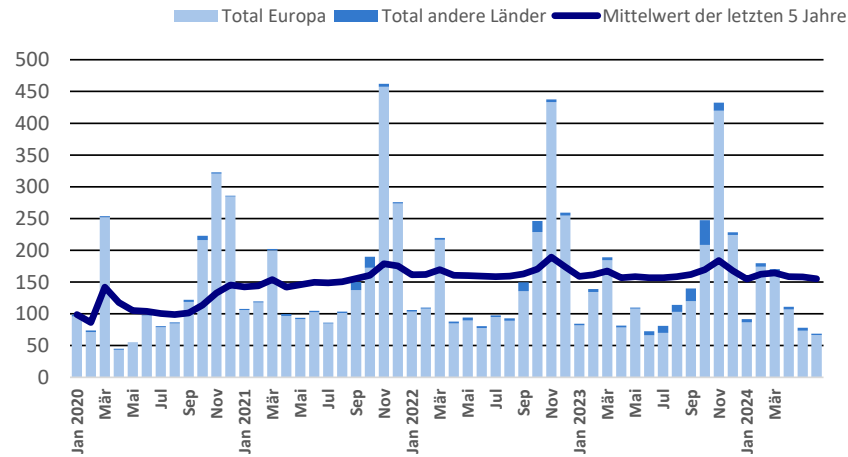
Switzerland Swiss



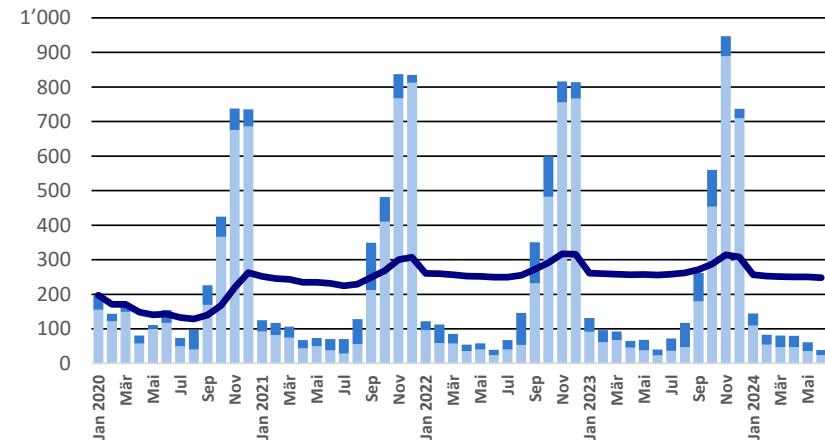
Appenzeller®



Tête de Moine AOP

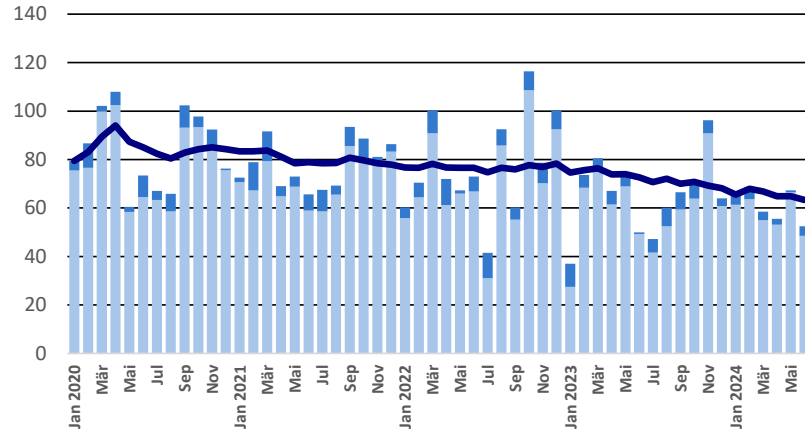


Raclette Suisse

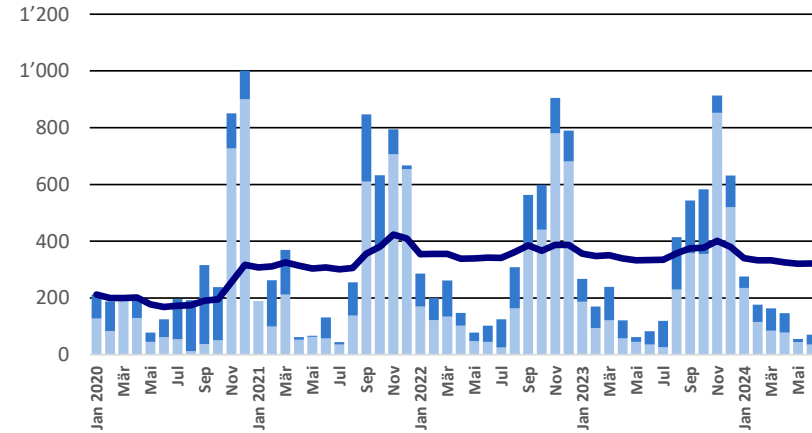


Export ab 2020 - Mittelwert der letzten 12 Monate

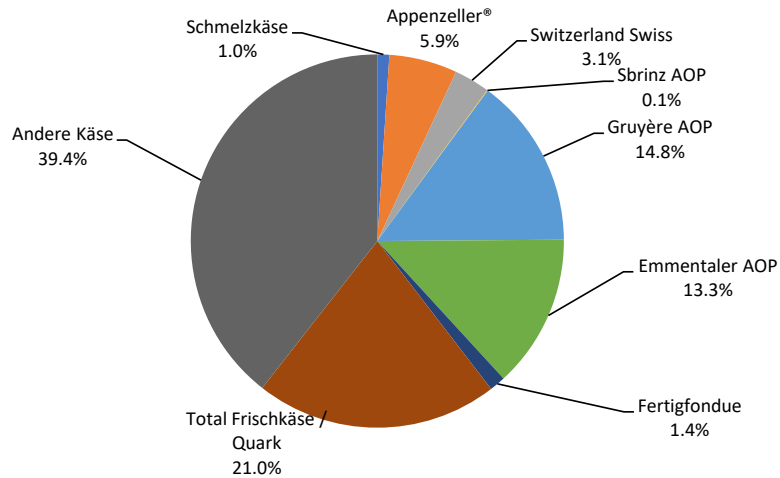
Schmelzkäse



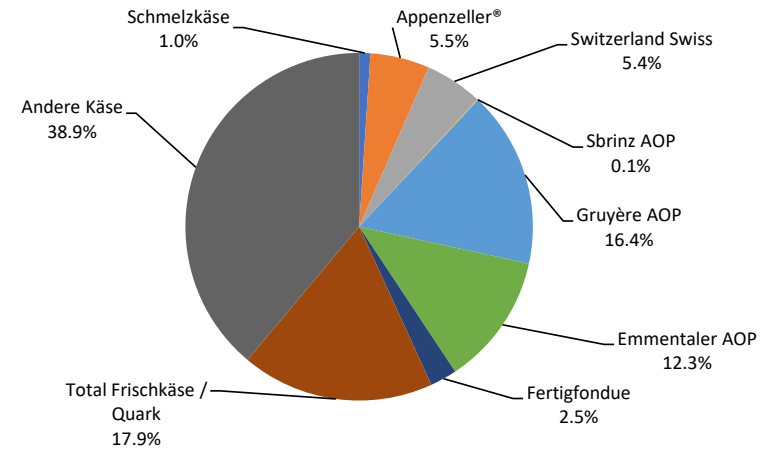
Fertigfondue



Anteil Käseexport je Sorte, Juni 2024
Total 5'093 Tonnen



Anteil Käseexport je Sorte, Januar - Juni 2024
Total 35'492 Tonnen



Export andere Milchprodukte

Milchprodukte (t)	Monatliche Exporte		Differenz zum Vorjahres-Monat		Kumulierte Exporte		Differenz zur Vorjahresperiode	
	Juni 2023	Juni 2024		(%)	Jan. - Jun. 2023	Jan. - Jun. 2024		(%)
Magermilch	10.4	14.9	4.5	43.4	92.5	111.0	18.6	20.1
Milch	102.2	59.1	-43.1	-42.1	440.6	302.5	-138.0	-31.3
Milch > 6% Fett	0.0	0.0	0.0	150.0	0.1	0.1	0.0	66.7
Rahm	91.8	86.8	-5.0	-5.5	779.1	715.7	-63.5	-8.1
Magermilchpulver	551.5	964.2	412.7	74.8	5'034.5	5'613.4	578.8	11.5
Milchpulver	0.5	0.0	-0.5	-98.4	11.8	1.8	-10.1	-85.0
Rahmpulver		0.0	0.0	0.0	0.0	0.0	0.0	4800.0
Milch eingedickt		0.0	0.0	0.0	0.0	2.6	2.6	11256.5
Rahm eingedickt		20.4	20.4	0.0	76.3	97.1	20.8	27.3
Jogurt	456.6	356.3	-100.3	-22.0	2'351.5	2'380.8	29.3	1.2
Andere Frischprodukte	4.7	3.1	-1.6	-34.4	26.2	22.6	-3.6	-13.8
Molke	2'228.0	2'423.7	195.7	8.8	16'610.3	16'293.5	-316.8	-1.9
Molkenpulver	151.4	100.5	-50.9	-33.6	554.4	761.3	206.8	37.3
Molke eingedickt	0.0		0.0	0.0	0.1	0.0	0.0	-52.3
Butter (ohne entwässerte Butter)	0.8	0.0	-0.8	-98.4	5.2	0.1	-5.1	-98.3
Brotaufstrich auf Milchbasis		0.1	0.1	0.0		0.1	0.1	0.0
Andere Fettstoffe aus Milch	0.8	0.1	-0.7	-83.9	4.7	2.7	-1.9	-41.9
Kaseine	0.0	0.7	0.7	2712.5	0.6	0.9	0.2	37.5
Milchalbumin	25.9	2.6	-23.3	-90.1	100.1	132.4	32.3	32.3
Andere Albumine	0.0	0.0	0.0	0.0	0.1	0.1	-0.1	-60.0

Kapitel 04 und 35 des Zolltarifs (ohne Käse, Kapitel 0406, und ohne verarbeitete landwirtschaftliche Produkte, Kapitel 15 bis 22)

Quelle: Bundesamt für Zoll und Grenzsicherheit BAZG

Käseimport nach Produkten/Gruppen

Käsesorte / Kategorie (t)	Monatliche Importe		Differenz zum Vorjahres-Monat		Kumulierte Importe		Differenz zur Vorjahresperiode	
	Jun. 2023	Jun. 2024		(%)	Jan. - Jun. 2023	Jan. - Jun. 2024		(%)
Mascarpone, Ricotta Romana	99.1	116.7	17.6	17.7	653.1	719.7	66.6	10.2
Mozzarella	417.4	290.0	-127.4	-30.5	2'071.9	2'293.5	221.6	10.7
Andere Frischkäse / Quark	2'439.4	2'513.8	74.4	3.1	13'201.8	14'593.3	1'391.5	10.5
Total Frischkäse / Quark	2'955.8	2'920.4	-35.4	-1.2	15'926.7	17'606.4	1'679.7	10.5
Danablu, Gorgonzola, Roquefort	49.8	21.4	-28.5	-57.1	311.5	205.9	-105.6	-33.9
Weisschimmelkäse	79.8	101.8	21.9	27.5	574.0	663.9	89.9	15.7
Brie, Camembert, Italico	223.0	204.8	-18.2	-8.2	1'225.0	1'299.5	74.5	6.1
Andere Weichkäse	895.1	832.6	-62.5	-7.0	4'707.0	4'719.7	12.7	0.3
Total Weichkäse	1'247.8	1'160.5	-87.2	-7.0	6'817.5	6'889.0	71.5	1.0
Halbhartkäse mit Schimmelbildung	2.8	6.8	4.0	141.5	14.8	41.1	26.3	177.5
Caciocavallo, Fontina, Brà, u.a.	15.2	13.3	-1.9	-12.4	144.4	147.3	2.9	2.0
Tilsiter	10.5	10.3	-0.1	-1.1	53.8	58.4	4.6	8.6
Andere Halbhartkäse	1'173.4	939.2	-234.2	-20.0	5'850.7	5'790.0	-60.7	-1.0
Halbhartkäse, gerieben, pulverisiert	74.5	128.5	54.1	72.6	457.9	713.9	256.0	55.9
Total Halbhartkäse	1'276.4	1'098.2	-178.1	-14.0	6'521.5	6'750.7	229.2	3.5
Kräuterkäse (Schabziger)	0.8	2.8	2.0	257.5	2.2	7.7	5.5	244.2
Hartkäse mit Schimmelbildung	0.9	0.6	-0.3	-31.8	6.7	5.9	-0.8	-11.5
Caciocavallo, Fontina, Brà, u.a. (HK)	15.3	14.9	-0.4	-2.5	103.2	116.6	13.4	13.0
Emmentaler	0.6	1.8	1.2	210.2	6.2	13.8	7.6	121.4
Andere Hartkäse	510.7	467.6	-43.1	-8.4	2'710.7	3'094.3	383.5	14.1
Hartkäse, gerieben, pulverisiert	60.6	44.3	-16.3	-26.9	402.5	284.5	-118.0	-29.3
Total Hartkäse	588.8	531.9	-56.9	-9.7	3'231.6	3'522.8	291.2	9.0
Grana/Parmigiano	387.4	395.1	7.7	2.0	2'635.4	2'632.6	-2.8	-0.1
Extra Hartkäse	387.4	395.1	7.7	2.0	2'635.4	2'632.6	-2.8	-0.1
Schmelzkäse	376.6	353.8	-22.8	-6.0	2'167.8	2'251.6	83.8	3.9
Total	6'832.7	6'460.1	-372.7	-5.5	37'300.5	39'653.1	2'352.7	6.3

Quelle: Bundesamt für Zoll und Grenzsicherheit BAZG

Käseimport nach Ländern

Juni 2024

(t)													Total
	Mascarpone, Ricotta Romana	Mozzarella	Andere Frischkäse / Quark	Total Frischkäse / Quark	Danablu, Gorgonzola, Roquefort	Brie, Camembert, Reblochon	Andere Weichkäse	Total Weichkäse	Kräuterkäse	Hart- und Halbhartkäse	Schmelzkäse		
Deutschland	1.9	24.3	728.1	754.3		21.8	201.7	223.5	2.5	484.1	241.1	1'705.4	
Frankreich	0.1	5.7	262.8	268.5	10.4	179.6	265.0	455.0		145.3	61.0	929.9	
Italien	113.6	256.6	938.8	1'308.9	10.9	3.6	212.1	226.7	0.3	795.6	9.3	2'340.8	
Niederlande		0.0	192.2	192.2			0.0	0.0		2.4		194.6	
Belgien			12.2	12.2		0.3	16.7	17.1		255.2	0.4	284.9	
Luxemburg										0.0		0.0	
Österreich	0.1	0.8	14.1	14.9		0.8	4.3	5.1		65.6	40.5	126.1	
Grossbritannien			3.0	3.0			0.0	0.0	0.0	90.6	0.7	94.4	
Dänemark			143.3	143.3			50.8	50.8		61.7	0.2	256.0	
Norwegen			0.0	0.0								0.0	
Schweden			0.1	0.1			0.0	0.0		0.1	0.0	0.2	
Portugal	1.1	2.6	2.3	6.0			0.5	0.5		37.9	0.5	45.0	
Spanien			0.8	0.8			0.4	0.4		7.9		9.1	
Griechenland			3.9	3.9			170.5	170.5		7.0		181.4	
Europa übrige			212.3	212.3			10.9	10.9	0.0	68.8	0.1	292.1	
Total Europa	116.7	289.9	2'513.8	2'920.4	21.4	206.1	933.0	1'160.5	2.8	2'022.4	353.8	6'460.0	
Kanada													
USA										0.1		0.1	
Nordamerika übrige													
Lateinamerika													
Afrika													
Asien										0.0		0.0	
Australien													
Andere Länder		0.0		0.0						0.0		0.0	
Total andere Länder		0.0		0.0						0.1		0.1	
Total	116.7	290.0	2'513.8	2'920.4	21.4	206.1	933.0	1'160.5	2.8	2'022.5	353.8	6'460.1	

Quelle: Bundesamt für Zoll und Grenzsicherheit BAZG

Käseimport nach Ländern

Juni 2023

(t)												Total
	Mascarpone, Ricotta Romana	Mozzarella	Andere Frischkäse / Quark	Total Frischkäse / Quark	Danablu, Gorgonzola, Roquefort	Brie, Camembert, Reblochon	Andere Weichkäse	Total Weichkäse	Kräuterkäse	Hart- und Halbhartkäse	Schmelzkäse	
Deutschland	7.3	79.0	727.8	814.1	28.6	188.6	217.2	0.0	616.7	190.2	1'838.2	
Frankreich	0.0	24.9	302.0	326.9	9.3	188.8	324.4	522.4	202.5	105.6	1'157.4	
Italien	90.7	265.0	992.3	1'348.0	40.5	5.5	219.1	265.2	0.8	784.8	18.2	2'417.0
Niederlande			44.5	44.5			0.4	0.4		46.1		90.9
Belgien		43.2	20.0	63.2	0.0	15.3	15.3		256.3	0.4	335.2	
Luxemburg												
Österreich	0.0	1.0	32.9	33.9	0.9	5.0	5.9		24.1	60.9	124.8	
Grossbritannien						0.1	0.1		105.8	0.8	106.7	
Dänemark			148.4	148.4		45.5	45.5		49.8		243.6	
Norwegen			0.0	0.0							0.0	
Schweden			0.0	0.0					0.1	0.0	0.1	
Portugal	1.0	3.6	3.3	7.9		1.1	1.1		42.7	0.2	51.9	
Spanien		0.2	0.4	0.7	0.0	0.1	0.1		5.6		6.3	
Griechenland		0.5	4.2	4.7		166.3	166.3		7.4	0.0	178.4	
Europa übrige			163.7	163.7		8.2	8.2		110.1	0.1	282.1	
Total Europa	99.1	417.4	2'439.4	2'955.8	49.8	223.8	974.1	1'247.8	0.8	2'251.8	376.6	6'832.7
Kanada												
USA												
Nordamerika übrige												
Lateinamerika												
Afrika												
Asien												
Australien												
Andere Länder												
Total andere Länder												
Total	99.1	417.4	2'439.4	2'955.8	49.8	223.8	974.1	1'247.8	0.8	2'251.8	376.6	6'832.7

Quelle: Bundesamt für Zoll und Grenzsicherheit BAZG

Käseimport nach Ländern

Jan. - Jun. 2024

(t)

	Mascarpone, Ricotta Romana	Mozzarella	Andere Frischkäse / Quark	Total Frischkäse / Quark	Danablu, Gorgonzola, Roquefort	Brie, Camembert, Requefort	Andere Weichkäse	Total Weichkäse	Kräuterkäse	Hart- und Halbhartkäse	Schmelzkäse	Total
Deutschland	7.1	312.3	4'085.5	4'404.8	0.1	148.9	1'095.3	1'244.3	4.0	3'066.6	1'359.2	10'078.9
Frankreich	0.2	36.1	1'717.2	1'753.5	67.5	1'128.1	1'876.1	3'071.8	0.0	1'105.9	461.9	6'393.1
Italien	707.6	1'650.8	5'226.9	7'585.2	138.3	21.9	1'088.9	1'249.0	3.6	5'205.1	57.1	14'100.2
Niederlande		106.6	965.7	1'072.3			10.1	10.1		5.6		1'088.0
Belgien		69.5	134.3	203.8		5.0	112.1	117.2	0.0	1'374.9	1.7	1'697.5
Luxemburg									0.0			0.0
Österreich	0.4	4.5	153.7	158.5		5.7	33.1	38.8		380.0	310.4	887.7
Grossbritannien			9.0	9.0			0.2	0.2	0.0	665.8	3.2	678.2
Dänemark		86.6	931.8	1'018.4	0.1		276.4	276.5		267.7	15.3	1'577.9
Norwegen			0.7	0.7			0.0	0.0		0.2	0.0	1.0
Schweden			0.1	0.1		0.0	0.0	0.0		0.7	0.1	0.9
Portugal	4.5	13.3	9.2	27.0			4.2	4.2		287.4	8.0	326.6
Spanien			16.2	16.2			1.3	1.3	0.0	84.3	0.0	101.8
Griechenland		13.4	16.0	29.5			822.6	822.6	0.0	37.6	0.0	889.7
Europa übrige		0.3	1'327.1	1'327.4		0.0	53.1	53.1	0.0	415.6	34.8	1'830.9
Total Europa	719.7	2'293.4	14'593.3	17'606.4	205.9	1'309.6	5'373.5	6'889.0	7.7	12'897.6	2'251.6	39'652.3
Kanada									0.1			0.1
USA									0.4			0.4
Nordamerika übrige												
Lateinamerika									0.1			0.1
Afrika												
Asien									0.1			0.1
Australien												
Andere Länder		0.1		0.1					0.0	0.0		0.1
Total andere Länder		0.1		0.1					0.8	0.0		0.8
Total	719.7	2'293.5	14'593.3	17'606.4	205.9	1'309.6	5'373.5	6'889.0	7.7	12'898.4	2'251.6	39'653.1

Quelle: Bundesamt für Zoll und Grenzsicherheit BAZG

Käseimport nach Ländern

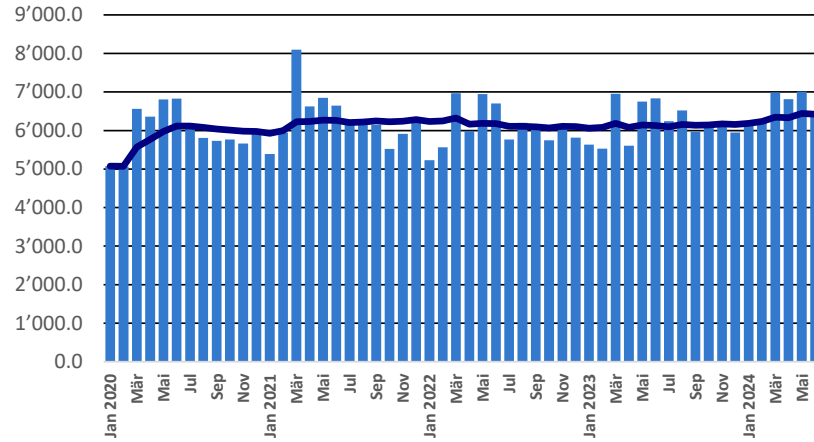
Jan. - Jun. 2023

(t)												Total
	Mascarpone, Ricotta Romana	Mozzarella	Andere Frischkäse / Quark	Total Frischkäse / Quark	Danablu, Gorgonzola, Roquefort	Brie, Camembert, Reblochon	Andere Weichkäse	Total Weichkäse	Kräuterkäse	Hart- und Halbhartkäse	Schmelzkäse	
Deutschland	14.9	489.2	3'706.2	4'210.3	1.9	142.0	1'035.9	1'179.8	0.6	2'795.7	1'245.6	9'432.0
Frankreich	0.2	95.8	1'712.6	1'808.6	66.1	1'062.1	1'803.6	2'931.7		1'045.9	513.1	6'299.2
Italien	628.6	1'353.9	5'077.8	7'060.3	243.5	25.8	992.0	1'261.3	1.6	4'998.4	66.6	13'388.2
Niederlande			308.3	308.3			3.3	3.3		354.1	0.3	666.0
Belgien		64.8	163.4	228.2		4.8	99.5	104.2	0.0	1'320.2	0.6	1'653.3
Luxemburg												
Österreich	0.3	4.2	189.9	194.4		5.4	43.3	48.7	0.0	168.8	316.3	728.2
Grossbritannien			8.4	8.4			0.7	0.7		577.3	3.7	590.1
Dänemark		43.1	895.1	938.2			337.3	337.3		222.5	18.3	1'516.4
Norwegen			0.5	0.5			0.0	0.0		0.0	0.0	0.6
Schweden			0.1	0.1						0.8	0.1	0.9
Portugal	9.0	18.6	10.7	38.2			7.5	7.5		277.5	2.2	325.5
Spanien		0.2	1.7	2.0		0.5	3.4	4.0		103.3	0.0	109.3
Griechenland		2.2	22.2	24.4			847.2	847.2		38.0	0.0	909.6
Europa übrige			1'104.8	1'104.8		0.0	91.8	91.8		482.6	0.8	1'680.0
Total Europa	653.1	2'071.9	13'201.8	15'926.7	311.5	1'240.6	5'265.3	6'817.5	2.2	12'385.1	2'167.8	37'299.4
Kanada										0.3		0.3
USA										0.6		0.6
Nordamerika übrige										0.2		0.2
Lateinamerika												
Afrika												
Asien										0.0	0.0	0.0
Australien												
Andere Länder										0.0		0.0
Total andere Länder										1.1	0.0	1.1
Total	653.1	2'071.9	13'201.8	15'926.7	311.5	1'240.6	5'265.3	6'817.5	2.2	12'386.2	2'167.8	37'300.5

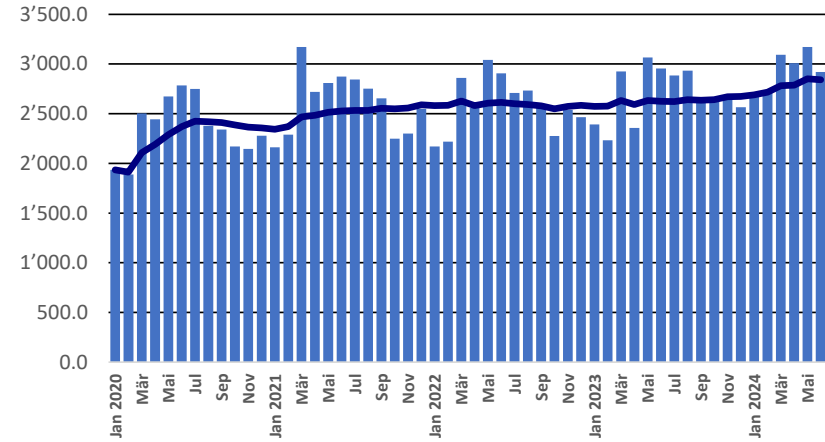
Quelle: Bundesamt für Zoll und Grenzsicherheit BAZG

Import ab 2020 - Mittelwert der letzten 12 Monate

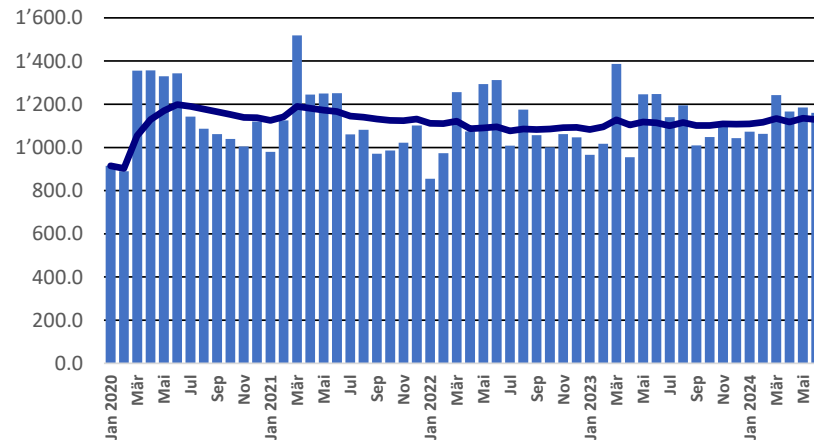
Total Käseimport



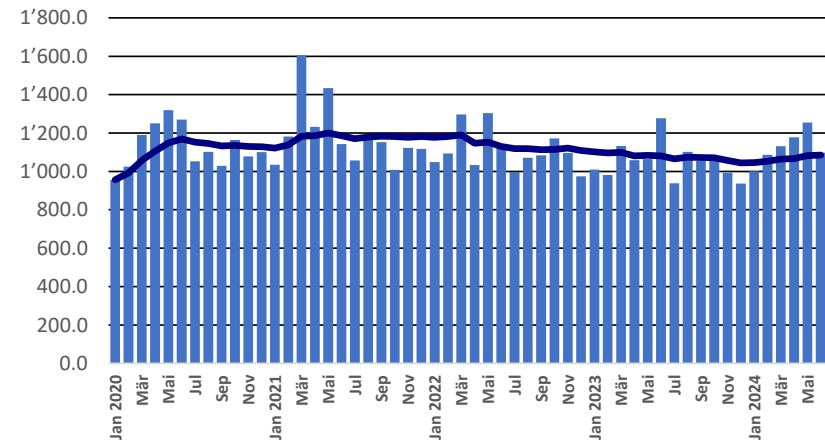
Frischkäse



Weichkäse

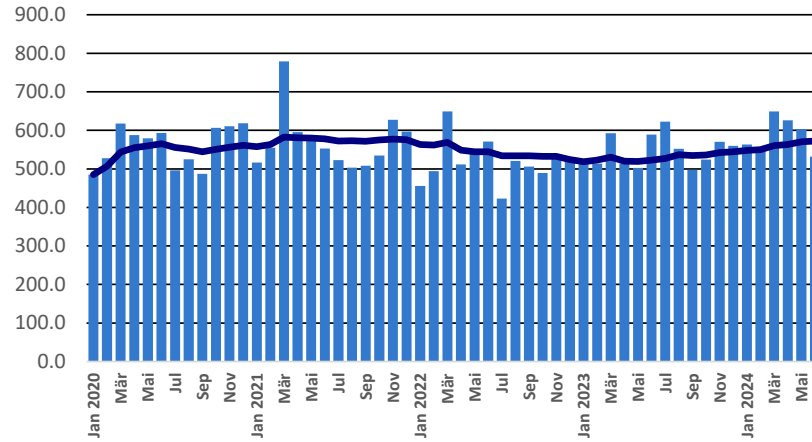


Halbhartkäse

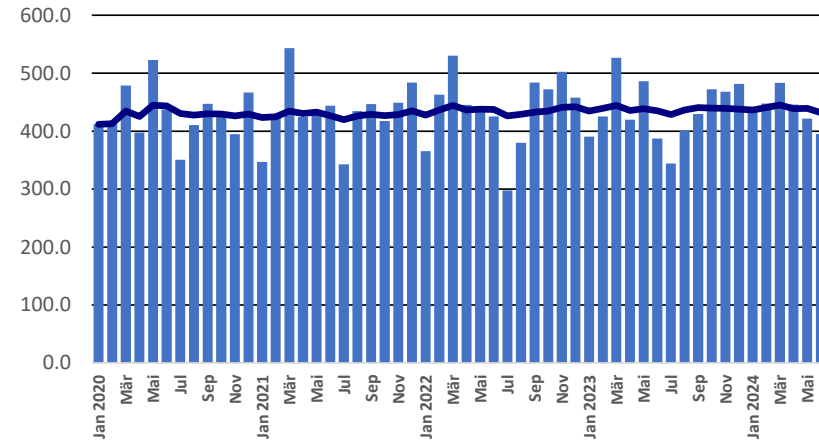


Import ab 2020 - Mittelwert der letzten 12 Monate

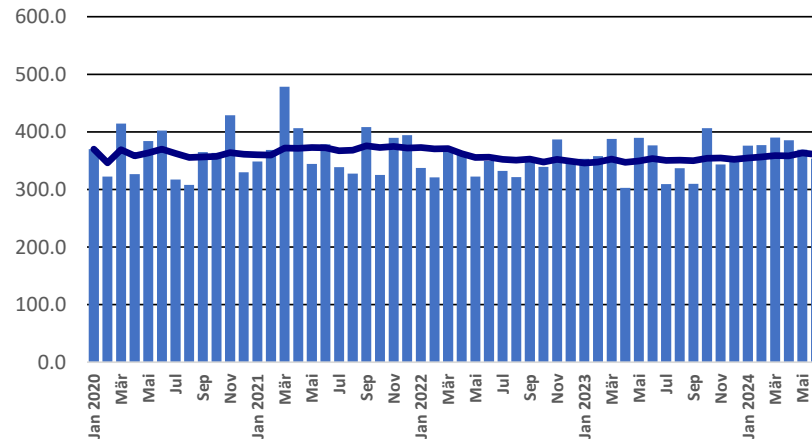
Hartkäse



Extrahartkäse

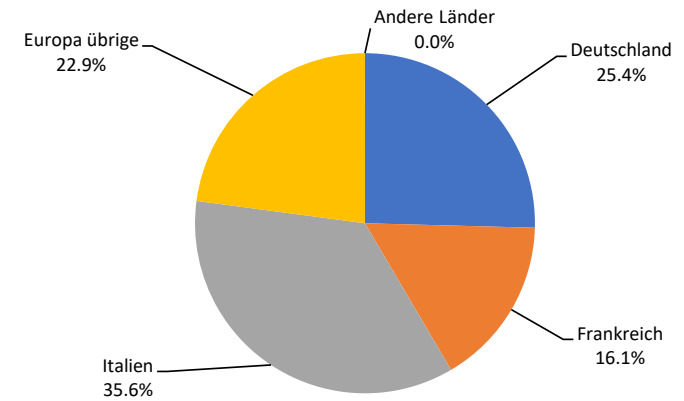


Schmelzkäse



Käseimport nach Ländern, Januar - Juni 2024

Total 39'653 Tonnen



Import andere Milchprodukte

Milchprodukte (t)	Monatliche Importe		Differenz zum Vorjahres-		Kumulierte Importe		Differenz zur Vorjahresperiode	
	Juni 2023	Juni 2024	Monat	(%)	Jan. - Jun. 2023	Jan. - Jun. 2024	(%)	(%)
Magermilch	0.3	303.3	303.0	103410.9	1.9	1'127.9	1'126.0	59200.5
Milch	2'105.5	2'568.7	463.3	22.0	13'255.0	16'156.2	2'901.2	21.9
Milch > 6% Fett	0.1	0.0	0.0	-46.7	0.3	0.5	0.2	68.4
Rahm	154.9	68.7	-86.2	-55.6	941.6	597.3	-344.4	-36.6
Magermilchpulver	66.9	86.5	19.6	29.3	202.0	321.8	119.8	59.3
Milchpulver	281.3	465.7	184.4	65.5	925.3	2'355.9	1'430.5	154.6
Rahmpulver	0.1	0.2	0.2	288.1	22.0	183.9	161.9	736.3
Milch eingedickt	29.2	19.6	-9.7	-33.0	240.3	243.5	3.2	1.3
Rahm eingedickt	10.6	98.6	88.0	827.1	150.3	515.9	365.5	243.1
Jogurt	712.7	730.7	18.1	2.5	4'170.7	4'624.0	453.4	10.9
Andere Frischprodukte	12.8	7.9	-4.9	-38.3	58.1	63.3	5.2	8.9
Molke	470.8	630.2	159.4	33.8	3'560.6	3'369.0	-191.6	-5.4
Molkenpulver	0.0	3.3	3.3	55483.3	13.6	24.4	10.8	79.7
Molke eingedickt	0.6	0.2	-0.4	-68.4	2.1	22.4	20.3	974.0
Butter (ohne entwässerte Butter)	190.7	5.4	-185.3	-97.2	2'704.0	179.5	-2'524.5	-93.4
Brotaufstrich auf Milchbasis	0.1		-0.1	-100.0	1.5	1.3	-0.2	-12.7
Andere Fettstoffe aus Milch	142.0	196.8	54.7	38.5	966.7	887.0	-79.6	-8.2
Kaseine	39.8	23.0	-16.8	-42.2	170.8	114.3	-56.5	-33.1
Milchalbumin	128.2	152.1	23.9	18.6	963.0	972.9	9.9	1.0
Andere Albumine	1.3	0.1	-1.2	-95.6	7.6	2.2	-5.4	-71.1

Quelle: Bundesamt für Zoll und Grenzsicherheit BAZG

Milchprüfung (Kuhmilch)

Statistische Masszahlen [basierend auf allen Einzelergebnissen*]

Juni 2024

		Mittelwert	Standard-abw.	5%- Quantil	10%-Quantil	Median	90%-Quantil	95%-Quantil
Keimzahl	Anzahl Proben	1'000 Keime/ml	1'000 Keime/ml	1'000 Keime/ml	1'000 Keime/ml	1'000 Keime/ml	1'000 Keime/ml	1'000 Keime/ml
	29'520	12	185	1	2	5	14	22
Somatische Zellen	Anzahl Proben	1'000 Zellen/ml	1'000 Zellen/ml	1'000 Zellen/ml	1'000 Zellen/ml	1'000 Zellen/ml	1'000 Zellen/ml	1'000 Zellen/ml
	29'544	139	98	42	52	114	250	314
Gefrierpunkt	Anzahl Proben	°C	°C	°C	°C	°C	°C	°C
	29'765	-0.521	0.005	-0.528	-0.526	-0.521	-0.515	-0.513

* Berücksichtigt wurden alle Milchprüfungsproben, bei denen für ☐ das jeweilige Analysekriterium ein Ergebnis vorlag. Schweiz, ☐ ohne Frankreich (Zonenmilch) und Fürstentum Liechtenstein.☐

Verteilung Keimzahl / Bereiche in 1'000 Keime/ml aller Einzelergebnisse*

Juni 2024

Von- Bis	1 - 4	5 - 6	7 - 8	9 - 10	11 - 29	30 - 79	80 - 99	100 - 299	300 - 599	600 - 999	1'000 - 2'999	>= 3'000	Total Einzelergebnisse
Anzahl	12'195	6'423	4'086	2'065	3'781	681	48	158	43	18	10	12	29'520
%	41.31	21.76	13.84	7.00	12.81	2.31	0.16	0.54	0.15	0.06	0.03	0.04	100

Verteilung Somatische Zellen / Bereiche in 1'000 Zellen/ml aller Einzelergebnisse*

Juni 2024

Von- Bis	1 - 49	50 - 100	101 - 149	150 - 199	200 - 249	250 - 299	300 - 349	350 - 399	400 - 599	600 - 799	800 - 999	>= 1'000	Total Einzelergebnisse
Anzahl	2'526	9'803	7'331	4'434	2'464	1'284	656	386	531	88	25	16	29'544
%	8.55	33.18	24.81	15.01	8.34	4.35	2.22	1.31	1.80	0.30	0.08	0.05	100

Verteilung Gefrierpunkt / Bereiche in °C aller Einzelergebnisse*

Juni 2024

Von- Bis	>= -0.540	-0.539 - -0.536	-0.535 - -0.532	-0.531 - -0.528	-0.527 - -0.524	-0.523 - -0.520	-0.519 - -0.517	-0.516 - -0.512	-0.511 - -0.508	-0.507 - -0.504	-0.503 - -0.500	>= -0.499	Total Einzelergebnisse
Anzahl	12	46	250	1'620	6'019	10'900	6'364	3'776	508	130	47	93	29'765
%	0.04	0.15	0.84	5.44	20.22	36.62	21.38	12.69	1.71	0.44	0.16	0.31	100

Quellen: Süsselab AG Zollikofen, TSM Treuhand GmbH Bern

Öffentlich-rechtliche Bewertung Ergebnisse Milchprüfung (Kuhmilch) Schweiz Juni 2024										
Kanton	Keimzahl (Anzahl Betriebe)									
	Keine Beanstandung		1. Beanstandung		2. Beanstandung		3. Beanstandung		Total Bewertungen	
	K-0	%	K-1B/4M	%	K-2B/4M	%	K-3B/4M	%	K-Total	%
AG	542	99.27	4	0.73	0	0.00	0	0.00	546	100
AI	250	98.43	3	1.18	1	0.39	0	0.00	254	100
AR	373	99.73	0	0.00	1	0.27	0	0.00	374	100
BE	3'989	99.38	24	0.60	1	0.02	0	0.00	4'014	100
BS/BL	220	99.55	1	0.45	0	0.00	0	0.00	221	100
FR	1'148	99.74	3	0.26	0	0.00	0	0.00	1'151	100
GE	3	100.00	0	0.00	0	0.00	0	0.00	3	100
GL	121	96.80	4	3.20	0	0.00	0	0.00	125	100
GR	502	99.41	2	0.40	1	0.20	0	0.00	505	100
JU	347	99.43	2	0.57	0	0.00	0	0.00	349	100
LU	1'689	99.65	5	0.29	1	0.06	0	0.00	1'695	100
NE	308	99.35	2	0.65	0	0.00	0	0.00	310	100
NW	215	99.54	1	0.46	0	0.00	0	0.00	216	100
OW	347	99.14	3	0.86	0	0.00	0	0.00	350	100
SG	1'739	99.20	11	0.63	2	0.11	1	0.06	1'753	100
SH	53	100.00	0	0.00	0	0.00	0	0.00	53	100
SO	359	99.72	1	0.28	0	0.00	0	0.00	360	100
SZ	494	99.20	2	0.40	2	0.40	0	0.00	498	100
TG	801	99.63	2	0.25	1	0.12	0	0.00	804	100
TI	74	97.37	2	2.63	0	0.00	0	0.00	76	100
UR	136	99.27	1	0.73	0	0.00	0	0.00	137	100
VD	555	99.64	2	0.36	0	0.00	0	0.00	557	100
VS	246	97.23	5	1.98	1	0.40	1	0.40	253	100
ZG	205	98.56	3	1.44	0	0.00	0	0.00	208	100
ZH	752	99.87	1	0.13	0	0.00	0	0.00	753	100
Total	15'468	99.38	84	0.54	11	0.07	2	0.01	15'565	100
F*	39	95.12	1	2.44	0	0.00	1	2.44	41	100
FL**	36	100.00	0	0.00	0	0.00	0	0.00	36	100
Total	15'543	99.37	85	0.54	11	0.07	3	0.02	15'642	100

Legende:

- K-0 Anzahl Betriebe ohne Beanstandung der Keimzahl beim Monatsergebnis*
im Untersuchungsmonat, d.h. Monatsergebnis <80'000 Keime/ml
- K-1B/4M Anzahl Betriebe mit der 1. Beanstandung der Keimzahl in 4 Monaten
- K-2B/4M Anzahl Betriebe mit der 2. Beanstandung der Keimzahl in 4 Monaten
- K-3B/4M Anzahl Betriebe mit der 3. Beanstandung der Keimzahl in 4 Monaten
- K-Total Total auf Keimzahl bewertete Betriebe

* Monatsergebnis = geometrischer Mittelwert des Analyseregnergebnisses aus der ersten und zweiten Probe eines Monats. Liegt ausnahmsweise nur ein Ergebnis vor, so gilt dieses als Monatswert.

- * F Proben aus Frankreich (Zonenmilch)
- ** FL Proben aus Fürstentum Liechtenstein

Quellen: SuisseLab AG Zollikofen, TSM Treuhand GmbH Bern

Öffentlich-rechtliche Bewertung Ergebnisse Milchprüfung (Kuhmilch) Schweiz Juni 2024												
Kanton	Somatische Zellen (Anzahl Betriebe)											
	Keine Beanstandung		1. Beanstandung		2. Beanstandung		3. Beanstandung		4. Beanstandung		Total Bewertungen	
	Z-0	%	Z-1B/5M	%	Z-2B/5M	%	Z-3B/5M	%	Z-4B/5M	%	Z-Total	%
AG	525	95.63	17	3.10	6	1.09	0	0.00	1	0.18	549	100
AI	246	96.85	5	1.97	1	0.39	2	0.79	0	0.00	254	100
AR	369	98.40	5	1.33	1	0.27	0	0.00	0	0.00	375	100
BE	3'958	98.43	53	1.32	8	0.20	2	0.05	0	0.00	4'021	100
BS/BL	218	98.64	3	1.36	0	0.00	0	0.00	0	0.00	221	100
FR	1'134	98.69	12	1.04	3	0.26	0	0.00	0	0.00	1'149	100
GE	3	100.00	0	0.00	0	0.00	0	0.00	0	0.00	3	100
GL	124	100.00	0	0.00	0	0.00	0	0.00	0	0.00	124	100
GR	492	97.81	11	2.19	0	0.00	0	0.00	0	0.00	503	100
JU	343	98.28	5	1.43	0	0.00	1	0.29	0	0.00	349	100
LU	1'674	98.70	21	1.24	1	0.06	0	0.00	0	0.00	1'696	100
NE	310	99.68	0	0.00	1	0.32	0	0.00	0	0.00	311	100
NW	213	98.61	3	1.39	0	0.00	0	0.00	0	0.00	216	100
OW	341	97.71	6	1.72	2	0.57	0	0.00	0	0.00	349	100
SG	1'709	97.49	37	2.11	4	0.23	2	0.11	1	0.06	1'753	100
SH	52	100.00	0	0.00	0	0.00	0	0.00	0	0.00	52	100
SO	352	97.51	6	1.66	3	0.83	0	0.00	0	0.00	361	100
SZ	499	98.42	8	1.58	0	0.00	0	0.00	0	0.00	507	100
TG	780	97.26	15	1.87	5	0.62	2	0.25	0	0.00	802	100
TI	74	96.10	2	2.60	1	1.30	0	0.00	0	0.00	77	100
UR	137	99.28	1	0.72	0	0.00	0	0.00	0	0.00	138	100
VD	545	97.32	7	1.25	7	1.25	1	0.18	0	0.00	560	100
VS	252	98.44	4	1.56	0	0.00	0	0.00	0	0.00	256	100
ZG	206	99.04	2	0.96	0	0.00	0	0.00	0	0.00	208	100
ZH	732	97.08	16	2.12	5	0.66	0	0.00	1	0.13	754	100
Total	15'288	98.08	239	1.53	48	0.31	10	0.06	3	0	15'588	100
F*	40	97.56	0	0.00	1	2.44	0	0.00	0	0.00	41	100
FL**	35	97.22	1	2.78	0	0.00	0	0.00	0	0.00	36	100
Total	15'363	98.07	240	1.53	49	0.31	10	0.06	3	0.02	15'665	100

Legende:

- Z-0 Anzahl Betriebe ohne Beanstandung bei den somatischen Zellen beim Monatsergebnis* im Untersuchungsmonat, d.h. Monatsergebnis <350'000 somatische Zellen/ml
- Z-1B/5M Anzahl Betriebe mit der 1. Beanstandung bei den somatischen Zellen in 5 Monaten
- Z-2B/5M Anzahl Betriebe mit der 2. Beanstandung bei den somatischen Zellen in 5 Monaten
- Z-3B/5M Anzahl Betriebe mit der 3. Beanstandung bei den somatischen Zellen in 5 Monaten
- Z-4B/5M Anzahl Betriebe mit der 4. Beanstandung bei den somatischen Zellen in 5 Monaten
- Z-Total Total auf somatische Zellen bewertete Betriebe

* Monatsergebnis = geometrischer Mittelwert des Analyseregnergebnisses aus der ersten und zweiten Probe eines Monats. Liegt ausnahmsweise nur ein Ergebnis vor, so gilt dieses als Monatswert.

- * F Proben aus Frankreich (Zonenmilch)
- ** FL Proben aus Fürstentum Liechtenstein

Quellen: Suisselab AG Zollikofen, TSM Treuhand GmbH Bern

Öffentlich-rechtliche Bewertung Ergebnisse Milchprüfung (Kuhmilch) Schweiz Juni 2024						
Kanton	Hemmstoffe (Anzahl Betriebe)					
	Kein Hemmstoffnachweis		Hemmstoffnachweis		Total Bewertungen	
	H-0	%	H-1	%	H-total	%
AG	551	100.00	0	0.00	551	100
AI	255	99.61	1	0.39	256	100
AR	376	100.00	0	0.00	376	100
BE	4'031	99.98	1	0.02	4'032	100
BS/BL	221	100.00	0	0.00	221	100
FR	1'152	99.91	1	0.09	1'153	100
GE	3	100.00	0	0.00	3	100
GL	124	99.20	1	0.80	125	100
GR	509	100.00	0	0.00	509	100
JU	349	100.00	0	0.00	349	100
LU	1'697	100.00	0	0.00	1'697	100
NE	311	100.00	0	0.00	311	100
NW	216	100.00	0	0.00	216	100
OW	350	100.00	0	0.00	350	100
SG	1'757	99.83	3	0.17	1'760	100
SH	54	100.00	0	0.00	54	100
SO	362	100.00	0	0.00	362	100
SZ	508	100.00	0	0.00	508	100
TG	806	100.00	0	0.00	806	100
TI	77	100.00	0	0.00	77	100
UR	138	100.00	0	0.00	138	100
VD	561	100.00	0	0.00	561	100
VS	259	100.00	0	0.00	259	100
ZG	208	100.00	0	0.00	208	100
ZH	754	100.00	0	0.00	754	100
Total	15'629	99.96	7	0.04	15'636	100
F*	41	100.00	0	0.00	41	100
FL**	36	100.00	0	0.00	36	100
Total	15'706	99.96	7	0.04	15'713	100

Legende:

- H-0 Anzahl Betriebe ohne Hemmstoffnachweis im Untersuchungsmonat
- H-1 Anzahl Betriebe mit Hemmstoffnachweis im Untersuchungsmonat
- H-Total Total auf Hemmstoff untersuchte Betriebe

- * F Proben aus Frankreich (Zonenmilch)
- ** FL Proben aus Fürstentum Liechtenstein

Quellen: Suisselab AG Zollikofen, TSM Treuhand GmbH Bern

Öffentlich-rechtliche Bewertung Ergebnisse Milchprüfung (Kuhmilch) Schweiz Juni 2024										
Kanton	Liefersperrern (Anzahl Betriebe)									
	Keime		Somatische Zellen		Hemmstoffe		Folgesperren		Total Sperren	
	Sp-K	%	Sp-Z	%	Sp-H	%	Sp-Folge	%	Sp-Total	%
AG	0	0.00	1	100.00	0	0.00	0	0.00	1	100
AI	0	0.00	0	0.00	1	100.00	0	0.00	1	100
AR	0	0.00	0	0.00	0	0.00	0	0.00	0	100
BE	0	0.00	0	0.00	1	100.00	0	0.00	1	100
BS/BL	0	0.00	0	0.00	0	0.00	0	0.00	0	100
FR	0	0.00	0	0.00	1	100.00	0	0.00	1	100
GE	0	0.00	0	0.00	0	0.00	0	0.00	0	100
GL	0	0.00	0	0.00	1	100.00	0	0.00	1	100
GR	0	0.00	0	0.00	0	0.00	0	0.00	0	100
JU	0	0.00	0	0.00	0	0.00	0	0.00	0	100
LU	0	0.00	0	0.00	0	0.00	0	0.00	0	100
NE	0	0.00	0	0.00	0	0.00	0	0.00	0	100
NW	0	0.00	0	0.00	0	0.00	0	0.00	0	100
OW	0	0.00	0	0.00	0	0.00	0	0.00	0	100
SG	1	20.00	0	0.00	3	60.00	1	20.00	5	100
SH	0	0.00	0	0.00	0	0.00	0	0.00	0	100
SO	0	0.00	0	0.00	0	0.00	0	0.00	0	100
SZ	0	0.00	0	0.00	0	0.00	0	0.00	0	100
TG	0	0.00	0	0.00	0	0.00	0	0.00	0	100
TI	0	0.00	0	0.00	0	0.00	0	0.00	0	100
UR	0	0.00	0	0.00	0	0.00	0	0.00	0	100
VD	0	0.00	0	0.00	0	0.00	1	100.00	1	100
VS	1	100.00	0	0.00	0	0.00	0	0.00	1	100
ZG	0	0.00	0	0.00	0	0.00	0	0.00	0	100
ZH	0	0.00	1	100.00	0	0.00	0	0.00	1	100
Total	2	15.38	2	15.38	7	53.85	2	15.38	13	100
F*	1	100	0	0	0	0	0	0	1	100
FL**	0	0	0	0	0	0	0	0	0	100
Total	3	21.43	2	14.29	7	50.00	2	14.29	14	100

Legende:

- Sp-K Anzahl Milchlieferersperrern aufgrund von 3 Beanstandungen bei der Keimzahl innerhalb von 4 Monaten
- Sp-Z Anzahl Milchlieferersperrern aufgrund von 4 Beanstandungen bei den somatischen Zellen innerhalb von 5 Monaten
- Sp-H Anzahl Milchlieferersperrern aufgrund von Hemmstoffnachweis
- Sp-Folge Anzahl Folgesperren im Rahmen vorangegangener Sperrern
- Sp-Total Total Anzahl Milchlieferersperrern

- * F Proben aus Frankreich (Zonenmilch)
- ** FL Proben aus Fürstentum Liechtenstein

Quellen: Suiselab AG Zollikofen, TSM Treuhand GmbH Bern

Privatrechtliche Bewertung Ergebnisse Milchprüfung (Kuhmilch) Schweiz																
Juni 2024																
Kanton	Keimzahl (Anzahl Betriebe)															
	Keine Beanstandung*				1. Beanstandung*		2. Beanstandung*		3. Beanstandung*		4. Beanstandung*		5. Beanstandung*		Total Bewertungen*	
	K-0≤10	%	K-0>10	%	K-1B/5M	%	K-2B/5M	%	K-3B/5M	%	K-4B/5M	%	K-5B/5M	%	K-Total	%
AG	320	58.61	217	39.74	4	0.73	3	0.55	2	0.37	0	0.00	0	0.00	546	100
AI	174	68.50	71	27.95	5	1.97	2	0.79	1	0.39	1	0.39	0	0.00	254	100
AR	302	80.75	68	18.18	2	0.53	1	0.27	1	0.27	0	0.00	0	0.00	374	100
BE	3'113	77.50	841	20.94	38	0.95	19	0.47	3	0.07	2	0.05	1	0.02	4'017	100
BS/BL	137	61.99	82	37.10	2	0.90	0	0.00	0	0.00	0	0.00	0	0.00	221	100
FR	929	80.71	210	18.25	6	0.52	4	0.35	1	0.09	1	0.09	0	0.00	1'151	100
GE	1	33.33	2	66.67	0	0.00	0	0.00	0	0.00	0	0.00	0	0.00	3	100
GL	94	75.20	27	21.60	3	2.40	1	0.80	0	0.00	0	0.00	0	0.00	125	100
GR	393	77.82	104	20.59	4	0.79	3	0.59	0	0.00	1	0.20	0	0.00	505	100
JU	231	66.19	111	31.81	3	0.86	3	0.86	0	0.00	1	0.29	0	0.00	349	100
LU	1'305	76.95	368	21.70	14	0.83	7	0.41	1	0.06	1	0.06	0	0.00	1'696	100
NE	218	70.32	88	28.39	2	0.65	2	0.65	0	0.00	0	0.00	0	0.00	310	100
NW	178	82.41	33	15.28	3	1.39	2	0.93	0	0.00	0	0.00	0	0.00	216	100
OW	270	77.14	73	20.86	5	1.43	1	0.29	1	0.29	0	0.00	0	0.00	350	100
SG	1'399	79.72	318	18.12	25	1.42	10	0.57	1	0.06	2	0.11	0	0.00	1'755	100
SH	32	60.38	19	35.85	1	1.89	1	1.89	0	0.00	0	0.00	0	0.00	53	100
SO	239	66.39	111	30.83	8	2.22	2	0.56	0	0.00	0	0.00	0	0.00	360	100
SZ	393	78.92	98	19.68	3	0.60	2	0.40	1	0.20	1	0.20	0	0.00	498	100
TG	626	77.76	168	20.87	3	0.37	7	0.87	1	0.12	0	0.00	0	0.00	805	100
TI	63	82.89	11	14.47	1	1.32	0	0.00	1	1.32	0	0.00	0	0.00	76	100
UR	122	89.05	12	8.76	1	0.73	1	0.73	0	0.00	1	0.73	0	0.00	137	100
VD	412	74.10	127	22.84	8	1.44	8	1.44	1	0.18	0	0.00	0	0.00	556	100
VS	200	78.74	44	17.32	5	1.97	3	1.18	2	0.79	0	0.00	0	0.00	254	100
ZG	152	73.08	48	23.08	5	2.40	3	1.44	0	0.00	0	0.00	0	0.00	208	100
ZH	546	72.51	195	25.90	8	1.06	3	0.40	1	0.13	0	0.00	0	0.00	753	100
Total	11'849	76.09	3'446	22.13	159	1.02	88	0.57	18	0.12	11	0.07	1	0.01	15'572	100
F*	21	51.22	16	39.02	0	0.00	3	7.32	0	0.00	1	2.44	0	0.00	41	100
FL**	22	61.11	14	38.89	0	0.00	0	0.00	0	0.00	0	0.00	0	0.00	36	100
Total	11'892	75.99	3'476	22.21	159	1.02	91	0.58	18	0.12	12	0.08	1	0.01	15'649	100

Legende:

- K-0≤10 Anzahl Betriebe ohne privatrechtliche Beanstandung der Keimzahl im Untersuchungsmonat; das schlechtere Ergebnis aus der ersten und letzten Probe im Untersuchungsmonat hatte ≤ 10'000 Keime/ml
- K-0>10 Anzahl Betriebe ohne privatrechtliche Beanstandung der Keimzahl im Untersuchungsmonat; das schlechtere Ergebnis aus der ersten und letzten Probe im Untersuchungsmonat hatte zwischen >10'000 und ≤ 79'000 Keime/ml
- K-1B/5M Anzahl Betriebe mit der 1. Beanstandung der Keimzahl in 5 Monaten
- K-2B/5M Anzahl Betriebe mit der 2. Beanstandung der Keimzahl in 5 Monaten
- K-3B/5M Anzahl Betriebe mit der 3. Beanstandung der Keimzahl in 5 Monaten
- K-4B/5M Anzahl Betriebe mit der 4. Beanstandung der Keimzahl in 5 Monaten
- K-5B/5M Anzahl Betriebe mit der 5. Beanstandung und mehr der Keimzahl in 5 Monaten
- K-Total Total auf Keimzahl bewertete Betriebe

* Bewertungen und Beanstandungen gemäss der Vereinbarung (Fromarte/VMI/SMP) zur Ausgestaltung der Milchkaufverträge vom 15.12.2015

- * F Proben aus Frankreich (Zonenmilch)
- ** FL Proben aus Fürstentum Liechtenstein

Quellen: Suissselab AG Zollikofen, TSM Treuhand GmbH Bern

Privatrechtliche Bewertung Ergebnisse Milchprüfung (Kuhmilch) Schweiz																
Juni 2024																
Kanton	Somatische Zellen (Anzahl Betriebe)															
	Keine Beanstandung*		1. Beanstandung*		2. Beanstandung*		3. Beanstandung*		4. Beanstandung*		5. Beanstandung*		Total Bewertungen*			
	Z-0≤100	%	Z-0>100	%	Z-1B/5M	%	Z-2B/5M	%	Z-3B/5M	%	Z-4B/5M	%	Z-5B/5M	%	Z-Total	%
AG	77	14.03	410	74.68	42	7.65	12	2.19	4	0.73	3	0.55	1	0.18	549	100
AI	65	25.59	163	64.17	20	7.87	4	1.57	2	0.79	0	0.00	0	0.00	254	100
AR	102	27.20	249	66.40	19	5.07	3	0.80	2	0.53	0	0.00	0	0.00	375	100
BE	1'698	42.21	2'113	52.52	136	3.38	56	1.39	17	0.42	3	0.07	0	0.00	4'023	100
BS/BL	63	28.51	148	66.97	8	3.62	2	0.90	0	0.00	0	0.00	0	0.00	221	100
FR	425	36.99	661	57.53	41	3.57	12	1.04	8	0.70	2	0.17	0	0.00	1'149	100
GE	-	-	3	100.00	0	0.00	0	0.00	0	0.00	0	0.00	0	0.00	3	100
GL	38	30.65	83	66.94	3	2.42	0	0.00	0	0.00	0	0.00	0	0.00	124	100
GR	197	39.24	285	56.77	15	2.99	4	0.80	1	0.20	0	0.00	0	0.00	502	100
JU	94	26.93	224	64.18	21	6.02	7	2.01	3	0.86	0	0.00	0	0.00	349	100
LU	532	31.35	1'082	63.76	67	3.95	13	0.77	3	0.18	0	0.00	0	0.00	1'697	100
NE	104	33.44	198	63.67	3	0.96	3	0.96	2	0.64	1	0.32	0	0.00	311	100
NW	69	31.94	138	63.89	6	2.78	3	1.39	0	0.00	0	0.00	0	0.00	216	100
OW	90	25.79	232	66.48	23	6.59	4	1.15	0	0.00	0	0.00	0	0.00	349	100
SG	464	26.45	1'162	66.25	94	5.36	17	0.97	14	0.80	1	0.06	2	0.11	1'754	100
SH	9	17.31	41	78.85	2	3.85	0	0.00	0	0.00	0	0.00	0	0.00	52	100
SO	101	27.98	226	62.60	21	5.82	9	2.49	4	1.11	0	0.00	0	0.00	361	100
SZ	164	32.35	322	63.51	13	2.56	8	1.58	0	0.00	0	0.00	0	0.00	507	100
TG	157	19.55	584	72.73	38	4.73	17	2.12	5	0.62	2	0.25	0	0.00	803	100
TI	22	28.57	52	67.53	1	1.30	1	1.30	1	1.30	0	0.00	0	0.00	77	100
UR	53	38.41	78	56.52	7	5.07	0	0.00	0	0.00	0	0.00	0	0.00	138	100
VD	171	30.59	347	62.08	20	3.58	13	2.33	6	1.07	0	0.00	2	0.36	559	100
VS	96	37.35	154	59.92	3	1.17	4	1.56	0	0.00	0	0.00	0	0.00	257	100
ZG	59	28.37	140	67.31	8	3.85	1	0.48	0	0.00	0	0.00	0	0.00	208	100
ZH	153	20.29	536	71.09	44	5.84	15	1.99	5	0.66	1	0.13	0	0.00	754	100
Total	5'003	32.09	9'631	61.77	655	4.20	208	1.33	77	0.49	13	0.08	5	0	15'592	100
F*	10	24.39	27	65.85	2	4.88	0	0.00	1	2.44	1	2.44	0	0.00	41	100
FL**	5	13.89	29	80.56	1	2.78	1	2.78	0	0.00	0	0.00	0	0.00	36	100
Total	5'018	32.03	9'687	61.82	658	4.20	209	1.33	78	0.50	14	0.09	5	0.03	15'669	100

Legende:

- Z-0≤100 Anzahl Betriebe ohne privatrechtliche Beanstandung bei den somatischen Zellen im Untersuchungsmonat, d.h. das schlechtere Ergebnis aus der ersten und letzten Probe im Untersuchungsmonat hatte ≤ 100'000 somatische Zellen/ml
- Z-0>100 Anzahl Betriebe ohne privatrechtliche Beanstandung bei den somatischen Zellen im Untersuchungsmonat; das schlechtere Ergebnis aus der ersten und letzten Probe im Untersuchungsmonat hatte zwischen >100'000 und ≤349'000 somatische Zellen/ml
- Z-1B/5M Anzahl Betriebe mit der 1. Beanstandung bei den somatischen Zellen in 5 Monaten
- Z-2B/5M Anzahl Betriebe mit der 2. Beanstandung bei den somatischen Zellen in 5 Monaten
- Z-3B/5M Anzahl Betriebe mit der 3. Beanstandung bei den somatischen Zellen in 5 Monaten
- Z-4B/5M Anzahl Betriebe mit der 4. Beanstandung bei den somatischen Zellen in 5 Monaten
- Z-5B/5M Anzahl Betriebe mit der 5. Beanstandung bei den somatischen Zellen in 5 Monaten
- Z-Total Total auf somatische Zellen bewertete Betriebe

* Bewertungen und Beanstandungen gemäss der Vereinbarung (Fromarte/VMI/SMP) zur Ausgestaltung der Milchkaufverträge vom 15.12.2015

* F Proben aus Frankreich (Zonenmilch)
 ** FL Proben aus Fürstentum Liechtenstein

Quellen: Suisselab AG Zollikofen, TSM Treuhand GmbH Bern

Privatrechtliche Bewertung Ergebnisse Milchprüfung (Kuhmilch) Schweiz Juni 2024									
Kanton	Hemmstoffe (Anzahl Betriebe)								
	Keine Beanstandung*		1. Beanstandung*		2. Beanstandung*		Total Bewertungen*		
	H-0	%	H-1B/12M	%	H-2B/12M	%	H-Total	%	
AG	551	100.00	0	0.00	0	0.00	551	100.00	
AI	255	99.61	0	0.00	1	0.39	256	100.00	
AR	376	100.00	0	0.00	0	0.00	376	100.00	
BE	4'031	99.98	1	0.02	0	0.00	4'032	100.00	
BS/BL	221	100.00	0	0.00	0	0.00	221	100.00	
FR	1'152	99.91	1	0.09	0	0.00	1'153	100.00	
GE	3	100.00	0	0.00	0	0.00	3	100.00	
GL	124	99.20	1	0.80	0	0.00	125	100.00	
GR	509	100.00	0	0.00	0	0.00	509	100.00	
JU	349	100.00	0	0.00	0	0.00	349	100.00	
LU	1'697	100.00	0	0.00	0	0.00	1'697	100.00	
NE	311	100.00	0	0.00	0	0.00	311	100.00	
NW	216	100.00	0	0.00	0	0.00	216	100.00	
OW	350	100.00	0	0.00	0	0.00	350	100.00	
SG	1'757	99.83	3	0.17	0	0.00	1'760	100.00	
SH	54	100.00	0	0.00	0	0.00	54	100.00	
SO	362	100.00	0	0.00	0	0.00	362	100.00	
SZ	508	100.00	0	0.00	0	0.00	508	100.00	
TG	806	100.00	0	0.00	0	0.00	806	100.00	
TI	77	100.00	0	0.00	0	0.00	77	100.00	
UR	138	100.00	0	0.00	0	0.00	138	100.00	
VD	561	100.00	0	0.00	0	0.00	561	100.00	
VS	259	100.00	0	0.00	0	0.00	259	100.00	
ZG	208	100.00	0	0.00	0	0.00	208	100.00	
ZH	754	100.00	0	0.00	0	0.00	754	100.00	
Total	15'629	99.96	6	0.04	1	0.01	15'636	100.00	
F*	41	100.00	0	0.00	0	0.00	41	100.00	
FL**	36	100.00	0	0.00	0	0.00	36	100.00	
Total	15'706	99.96	6	0.04	1	0.01	15'713	100.00	

Legende:

- H-0 Anzahl Betriebe ohne Hemmstoffnachweis in sämtlichen Proben im Untersuchungsmonat (keine privatrechtliche Beanstandung)
- H-1B/12M Anzahl Betriebe mit der 1. Beanstandung wegen Hemmstoffnachweis in 12 Monaten
- H-2B/12M Anzahl Betriebe mit der 2. Beanstandung und mehr wegen Hemmstoffnachweis in 12 Monaten
- H-Total Total auf Hemmstoff bewertete Betriebe

* Bewertungen und Beanstandungen gemäss der Vereinbarung (Fromarte/VMI/SMP) zur Ausgestaltung der Milchkaufverträge vom 15.12.2015

- * F Proben aus Frankreich (Zonenmilch)
- ** FL Proben aus Fürstentum Liechtenstein

Quellen: Suissselab AG Zollikofen, TSM Treuhand GmbH Bern

Privatrechtliche Bewertung Ergebnisse Milchprüfung (Kuhmilch) Schweiz Juni 2024								
Kanton	Gefrierpunkt (Anzahl Betriebe)							
	Keine Beanstandung*		Beanstandung ohne Sanktionen*		Beanstandung mit Sanktionen*		Total Bewertungen*	
	G-0	%	G-B	%	G-BS	%	G-Total	%
AG	518	94.18	23	4.18	9	1.64	550	100
AI	241	94.88	4	1.57	9	3.54	254	100
AR	353	94.13	14	3.73	8	2.13	375	100
BE	3'814	94.76	132	3.28	79	1.96	4'025	100
BS/BL	204	92.73	14	6.36	2	0.91	220	100
FR	1'073	93.22	52	4.52	26	2.26	1'151	100
GE	3	100.00	0	0.00	0	0.00	3	100
GL	119	95.97	3	2.42	2	1.61	124	100
GR	477	94.64	15	2.98	12	2.38	504	100
JU	329	94.27	12	3.44	8	2.29	349	100
LU	1'586	93.46	77	4.54	34	2.00	1'697	100
NE	287	92.28	16	5.14	8	2.57	311	100
NW	206	95.37	4	1.85	6	2.78	216	100
OW	337	96.56	6	1.72	6	1.72	349	100
SG	1'643	93.51	59	3.36	55	3.13	1'757	100
SH	53	98.15	1	1.85	0	0.00	54	100
SO	335	92.80	15	4.16	11	3.05	361	100
SZ	490	96.46	8	1.57	10	1.97	508	100
TG	759	94.40	26	3.23	19	2.36	804	100
TI	70	90.91	4	5.19	3	3.90	77	100
UR	123	89.13	9	6.52	6	4.35	138	100
VD	515	91.96	33	5.89	12	2.14	560	100
VS	248	96.50	4	1.56	5	1.95	257	100
ZG	195	93.75	6	2.88	7	3.37	208	100
ZH	725	96.15	23	3.05	6	0.80	754	100
Total	14'703	94.21	560	3.59	343	2.20	15'606	100
F*	38	92.68	2	4.88	1	2.44	41	100
FL**	35	97.22	0	0.00	1	2.78	36	100
Total	14'776	94.22	562	3.58	345	2.20	15'683	100

Legende:

- G-0 Anzahl Betriebe ohne Beanstandung des Gefrierpunkts in der ersten und letzten Probe im Untersuchungsmonat, Wert ≤ -0.520 °C
 G-B Anzahl Betriebe mit Beanstandung des Gefrierpunkts, ohne Sanktionen, Wert zwischen > -0.520 °C und < -0.516 °C
 G-BS Anzahl Betriebe mit Beanstandung des Gefrierpunkts, mit Sanktionen, Wert ≥ -0.516 °C
 G-Total Total auf den Gefrierpunkt bewertete Betriebe

* Bewertungen und Beanstandungen gemäss der Vereinbarung (Fromarte/VMI/SMP) zur Ausgestaltung der Milchkaufverträge vom 15.12.2015. Ab 01.11.2020 unter Berücksichtigung der Adaptionwerte beim Kriterium "Gefrierpunkt" gemäss Ergänzung zur Vereinbarung zur Ausgestaltung der Milchkaufverträge.

- * F Proben aus Frankreich (Zonenmilch)
 ** FL Proben aus Fürstentum Liechtenstein

Quellen: Suisselab AG Zollikofen, TSM Treuhand GmbH Bern

Q75 plus 4m°C: -0.513

Statistisch berechneter Wert aufgrund der jeweils höheren Einzelergebnisse der zwei Monatsproben je Betrieb.

Privatrechtliche Zuschläge und Abzüge* Milchprüfung (Kuhmilch) Schweiz Juni 2024								
Kanton	Zuschlag/Abzug* (Anzahl Betriebe)							
	Zuschlag	%	± 0	%	Abzug	%	Total	%
AG	54	9.80	428	77.68	69	12.52	551	100
AI	52	20.31	169	66.02	35	13.67	256	100
AR	82	21.81	268	71.28	26	6.91	376	100
BE	1'366	33.88	2'400	59.52	266	6.60	4'032	100
BS/BL	45	20.36	164	74.21	12	5.43	221	100
FR	352	30.50	729	63.17	73	6.33	1'154	100
GE	0	0.00	3	100.00	0	0.00	3	100
GL	31	24.80	86	68.80	8	6.40	125	100
GR	155	30.39	328	64.31	27	5.29	510	100
JU	72	20.63	240	68.77	37	10.60	349	100
LU	405	23.87	1'188	70.01	104	6.13	1'697	100
NE	72	23.15	226	72.67	13	4.18	311	100
NW	60	27.78	142	65.74	14	6.48	216	100
OW	76	21.71	243	69.43	31	8.86	350	100
SG	395	22.48	1'203	68.47	159	9.05	1'757	100
SH	9	16.67	41	75.93	4	7.41	54	100
SO	67	18.51	253	69.89	42	11.60	362	100
SZ	139	27.25	343	67.25	28	5.49	510	100
TG	132	16.36	604	74.85	71	8.80	807	100
TI	20	25.97	52	67.53	5	6.49	77	100
UR	46	33.33	82	59.42	10	7.25	138	100
VD	127	22.64	378	67.38	56	9.98	561	100
VS	79	30.50	163	62.93	17	6.56	259	100
ZG	49	23.56	143	68.75	16	7.69	208	100
ZH	127	16.84	552	73.21	75	9.95	754	100
Total	4'012	25.66	10'428	66.68	1'198	7.66	15'638	100
F*	6	14.63	28	68.29	7	17.07	41	100
FL**	4	11.11	30	83.33	2	5.56	36	100
Total	4'022	25.59	10'486	66.73	1'207	7.68	15'715	100

Legende:

Zuschlag	Erfüllte Grundanforderungen für den Zuschlag von 0.5 Rappen, ohne Berücksichtigung der käserespezifischen Anforderungen (Anzahl Betriebe)
± 0	Anzahl Betriebe ohne Zuschlagsberechtigung und ohne Abzug im Untersuchungsmonat
Abzug	Total Betriebe mit Abzug im Untersuchungsmonat
Total	Total im Untersuchungsmonat bewertete Betriebe

* Bewertungen und Beanstandungen gemäss der Vereinbarung (Fromarte/VMI/SMP) zur Ausgestaltung der Milchkaufverträge vom 15.12.2015. Ab 01.11.2020 unter Berücksichtigung der Adaptionenwerte beim Kriterium "Gefrierpunkt" gemäss Ergänzung zur Vereinbarung zur Ausgestaltung der Milchkaufverträge.

* F	Proben aus Frankreich (Zonenmilch)
** FL	Proben aus Fürstentum Liechtenstein

Quellen: Suisselab AG Zollikofen, TSM Treuhand GmbH Bern

Gehaltswerte Kuhmilch nach Kanton Seite 1/2

Kanton	Inhaltsstoffe	Jan g/kg	Feb g/kg	Mar g/kg	Apr g/kg	May g/kg	Jun g/kg	Jul g/kg	Aug g/kg	Sep g/kg	Oct g/kg	Nov g/kg	Dec g/kg	Jahresdurchschnitt g/kg
Aargau	Fett	44.9	43.6	43.1	42.9	41.6	41.2							42.9
	Eiweiss	34.7	33.9	33.8	33.6	33.5	32.9							33.7
	Total	79.6	77.5	76.9	76.5	75.1	74.1							76.6
Appenzell Ausserrhoden	Fett	42.0	41.2	41.3	41.2	40.8	40.3							41.1
	Eiweiss	34.9	34.5	34.5	34.5	33.9	33.5							34.3
	Total	76.9	75.7	75.8	75.7	74.7	73.8							75.4
Appenzell Innerrhoden	Fett	42.5	42.1	42.1	42.0	41.4	41.2							41.9
	Eiweiss	34.5	34.2	34.4	34.3	34.0	33.6							34.2
	Total	77.0	76.3	76.5	76.3	75.4	74.8							76.1
Baselland	Fett	44.8	43.3	43.3	42.9	41.4	40.9							42.8
	Eiweiss	34.1	32.9	33.0	32.7	32.6	32.0							32.9
	Total	78.9	76.2	76.3	75.6	74.0	72.9							75.6
Bern	Fett	43.7	42.5	42.6	42.0	41.3	41.4							42.3
	Eiweiss	33.9	33.3	33.4	33.3	33.3	32.8							33.3
	Total	77.6	75.8	76.0	75.3	74.6	74.2							75.6
Freiburg	Fett	41.8	40.7	40.5	39.7	39.3	39.5							40.2
	Eiweiss	33.5	32.9	33.1	33.2	33.3	32.5							33.1
	Total	75.3	73.6	73.5	72.9	72.6	72.0							73.3
Genf	Fett	43.3	41.4	40.8	40.4	38.4	38.3							40.4
	Eiweiss	35.7	34.5	35.0	34.4	34.1	34.3							34.6
	Total	79.0	75.9	75.8	74.7	72.5	72.6							75.1
Glarus	Fett	40.0	39.4	39.6	40.0	39.4	41.0							39.9
	Eiweiss	32.6	32.4	32.6	32.8	33.1	32.9							32.7
	Total	72.6	71.8	72.2	72.8	72.5	73.9							72.6
Graubünden	Fett	39.3	39.1	39.4	39.4	39.5	39.9							39.4
	Eiweiss	32.3	32.3	32.8	32.9	33.4	33.4							32.9
	Total	71.6	71.4	72.2	72.3	72.9	73.3							72.3
Jura	Fett	42.6	41.3	41.3	41.2	40.1	39.7							41.0
	Eiweiss	33.9	33.3	33.4	33.1	33.1	32.3							33.2
	Total	76.5	74.6	74.7	74.3	73.2	72.0							74.2
Luzern	Fett	43.5	42.5	42.2	42.0	41.0	40.9							42.0
	Eiweiss	34.7	34.1	34.0	34.0	33.7	33.1							33.9
	Total	78.2	76.6	76.2	76.0	74.7	74.0							76.0
Neuenburg	Fett	41.6	40.8	40.8	41.2	40.0	39.8							40.7
	Eiweiss	33.8	33.3	33.5	33.1	33.4	32.6							33.3
	Total	75.4	74.1	74.3	74.3	73.4	72.4							74.0
Nidwalden	Fett	42.0	41.0	40.7	40.7	40.0	39.9							40.7
	Eiweiss	34.4	33.5	33.6	33.3	33.3	32.7							33.5
	Total	76.4	74.5	74.3	74.0	73.3	72.6							74.2
Obwalden	Fett	41.8	41.0	40.9	41.2	40.4	40.8							41.0
	Eiweiss	34.3	33.7	33.7	33.8	33.8	33.4							33.8
	Total	76.1	74.7	74.6	75.0	74.2	74.2							74.8
Schaffhausen	Fett	45.0	44.0	44.1	43.4	41.9	41.5							43.3
	Eiweiss	34.5	33.9	33.9	33.6	33.1	32.9							33.6
	Total	79.5	77.9	78.0	77.0	75.0	74.4							77.0

Quellen: Süsselab AG Zollikofen, TSM Treuhand GmbH Bern

Die Angaben werden aus allen Proben (automatisch und handgefasste Proben), welche im Rahmen der Milchprüfung untersucht werden, ermittelt (Medianwert).

Gehaltswerte Kuhmilch nach Kanton Seite 2/2

Kanton	Inhaltsstoffe	Jan g/kg	Feb g/kg	Mar g/kg	Apr g/kg	May g/kg	Jun g/kg	Jul g/kg	Aug g/kg	Sep g/kg	Oct g/kg	Nov g/kg	Dec g/kg	Jahresdurchschnitt g/kg
Schwyz	Fett	42.4	41.5	41.3	40.7	40.0	40.3							41.0
	Eiweiss	34.7	34.1	33.9	33.7	33.5	33.2							33.9
	Total	77.1	75.6	75.2	74.4	73.5	73.5							74.9
Solothurn	Fett	45.3	43.8	43.6	42.7	41.6	41.2							43.0
	Eiweiss	34.4	33.6	33.5	33.4	33.3	32.7							33.5
	Total	79.7	77.4	77.1	76.1	74.9	73.9							76.5
St. Gallen	Fett	42.4	41.3	41.3	41.2	40.4	40.2							41.1
	Eiweiss	34.7	34.1	34.2	34.0	33.7	33.2							34.0
	Total	77.1	75.4	75.5	75.2	74.1	73.4							75.1
Tessin	Fett	39.4	39.2	39.0	39.6	39.2	39.2							39.3
	Eiweiss	32.8	32.3	32.6	33.0	32.7	33.2							32.8
	Total	72.2	71.5	71.5	72.6	71.9	72.4							72.0
Thurgau	Fett	43.3	41.9	41.8	41.3	40.3	40.1							41.4
	Eiweiss	34.7	34.0	34.0	33.8	33.6	33.0							33.9
	Total	78.0	75.9	75.8	75.1	73.9	73.1							75.3
Uri	Fett	41.1	40.4	40.6	40.6	40.3	41.3							40.7
	Eiweiss	33.4	33.4	33.7	33.8	34.0	33.8							33.7
	Total	74.5	73.8	74.3	74.4	74.3	75.1							74.4
Waadt	Fett	40.9	40.1	39.9	39.3	39.0	39.0							39.7
	Eiweiss	33.9	33.3	33.4	33.3	33.3	32.8							33.3
	Total	74.8	73.4	73.3	72.6	72.3	71.8							73.0
Wallis	Fett	38.1	38.0	38.0	38.5	38.9	39.9							38.6
	Eiweiss	32.2	32.3	32.7	32.9	33.1	33.5							32.8
	Total	70.3	70.3	70.7	71.4	72.0	73.4							71.3
Zug	Fett	43.0	41.8	41.7	41.1	40.5	40.7							41.5
	Eiweiss	34.8	34.0	33.8	33.7	33.4	33.0							33.8
	Total	77.8	75.8	75.5	74.8	73.9	73.7							75.2
Zurich	Fett	44.0	42.8	42.5	42.0	40.9	40.9							42.2
	Eiweiss	34.6	33.8	33.9	33.6	33.4	33.0							33.7
	Total	78.6	76.6	76.4	75.6	74.3	73.9							75.9
Durchschnittsgehalt	Fett	42.8	41.8	41.7	41.3	40.6	40.6							41.5
Schweiz	Eiweiss	34.2	33.5	33.6	33.5	33.5	32.9							33.5
Total	77.0	75.3	75.3	74.8	74.1	73.5								75.0
Durchschnittsgehalt	Fett	42.4	42.6	42.1	41.7	41.2	40.6	40.5	40.6	40.7	41.1	42.6	43.3	41.6
Schweiz Vorjahr	Eiweiss	34.3	34.1	33.8	33.8	33.6	32.7	32.4	32.8	33.4	34.3	34.8	34.7	33.7
Total	76.7	76.7	75.9	75.5	74.8	73.3	72.9	73.4	74.1	75.4	77.4	78.0	75.3	
Frankreich (Zonenmilch)	Fett	42.4	41.3	41.2	40.4	38.8	38.3							40.4
	Eiweiss	35.5	34.8	35.0	34.3	34.0	33.7							34.5
	Total	77.9	76.1	76.2	74.7	72.8	72.0							74.9
Fürstentum Liechtenstein	Fett	43.7	42.3	42.2	41.5	41.0	40.8							41.9
	Eiweiss	34.3	33.5	32.8	33.1	33.0	32.6							33.2
	Total	78.0	75.8	75.0	74.6	74.0	73.4							75.1
Durchschnittsgehalt	Fett	42.8	41.8	41.7	41.3	40.6	40.6							41.5
Total	Eiweiss	34.2	33.5	33.6	33.5	33.5	32.9							33.5
Total	Total	77.0	75.3	75.3	74.8	74.1	73.5							75.0
Durchschnittsgehalt	Fett	42.4	42.6	42.1	41.7	41.1	40.6	40.5	40.6	40.7	41.1	42.6	43.3	41.6
Total Vorjahr	Eiweiss	34.3	34.1	33.8	33.8	33.6	32.7	32.4	32.8	33.4	34.3	34.8	34.8	33.7
Total	Total	76.7	76.7	75.9	75.5	74.7	73.3	72.9	73.4	74.1	75.4	77.4	78.1	75.3

Quellen: SuisseLab AG Zollikofen, TSM Treuhand GmbH Bern

Die Angaben werden aus allen Proben (automatisch und handgefasste Proben), welche im Rahmen der Milchprüfung untersucht werden, ermittelt (Medianwert).

Milchprüfung anderer Säugetierarten (Büffel, Schafe, Ziegen)

Statistische Masszahlen [basierend auf allen Einzelergebnissen*]

Juni 2024

Keimzahl	Anzahl Proben	Mittelwert	Standard-abw.	5%- Quantil	10%-Quantil	Median	90%-Quantil	95%-Quantil
		1'000 Keime/ml	1'000 Keime/ml	1'000 Keime/ml	1'000 Keime/ml	1'000 Keime/ml	1'000 Keime/ml	1'000 Keime/ml
	401	195	1140	4	5	17	131	548

Verteilung Keimzahl / Bereiche in 1'000 Keime/ml aller Einzelergebnisse*

Juni 2024

Von- Bis	1 - 9	10 - 49	50 - 99	100 - 199	200 - 299	300 - 399	400 - 499	500 - 999	1'000 - 1'499	1'500 - 1'999	2'000 - 2'999	>= 3'000	Total Einzelergebnisse
Anzahl	128	191	36	15	4	4	2	8	2	2	3	6	401
%	31.92	47.63	8.98	3.74	1.00	1.00	0.50	2.00	0.50	0.50	0.75	1.50	100

Hemmstoffe aller Einzelergebnisse*

Juni 2024

	Anzahl	%
Ohne Hemmstoffnachweis	415	100.00
Mit Hemmstoffnachweis	0	0.00
Total Bewertungen	415	100.00

* Berücksichtigt wurden alle Milchprüfungsproben, bei denen für das jeweilige Analysekriterium ein Ergebnis vorlag. Schweiz, ohne Frankreich (Zonenmilch) und Fürstentum Liechtenstein.

Quellen: Suiselab AG Zollikofen, TSM Treuhand GmbH Bern