

## Käseexport nach Produkten/Gruppen

Käsesorte / Kategorie (t)	Monatliche Exporte		Differenz zum Vorjahres-Monat		Kumulierte Exporte		Differenz zur Vorjahresperiode	
	Juli 2023	Juli 2024		(%)	Jan. - Jul. 2023	Jan. - Jul. 2024		(%)
Mascarpone, Ricotta Romana	6.3	4.3	-1.9	-30.9	39.1	66.3	27.3	69.7
Mozzarella	60.2	93.8	33.6	55.9	373.5	501.9	128.4	34.4
Anderer Frischkäse / Quark	831.0	1'037.6	206.6	24.9	6'088.2	6'932.5	844.3	13.9
<b>Total Frischkäse / Quark</b>	<b>897.4</b>	<b>1'135.8</b>	<b>238.3</b>	<b>26.6</b>	<b>6'500.8</b>	<b>7'500.7</b>	<b>999.9</b>	<b>15.4</b>
Vacherin Mont-d'Or AOP			0.0	0.0	9.4	69.8	60.5	645.6
Anderer Weichkäse	19.7	29.2	9.5	48.3	194.5	205.1	10.7	5.5
<b>Total Weichkäse</b>	<b>19.7</b>	<b>29.2</b>	<b>9.5</b>	<b>48.3</b>	<b>203.8</b>	<b>275.0</b>	<b>71.2</b>	<b>34.9</b>
Appenzeller®	266.0	290.0	24.0	9.0	2'205.4	2'248.8	43.4	2.0
Tilsiter	7.1	22.3	15.2	212.9	97.3	103.9	6.6	6.8
Raclette	71.8	75.1	3.3	4.6	565.0	561.7	-3.3	-0.6
Vacherin Fribourgeois AOP	7.1	30.7	23.6	333.2	136.6	160.5	23.9	17.5
Tete de Moine AOP	81.2	95.9	14.7	18.1	757.8	795.4	37.6	5.0
Anderer Halbhartkäse < 45%	344.8	394.2	49.3	14.3	2'437.5	3'167.4	729.9	29.9
Anderer Halbhartkäse vollfett	378.0	437.6	59.6	15.8	3'026.0	3'206.0	180.0	5.9
Anderer Hartkäse >= 55%	120.9	203.5	82.6	68.4	1'108.6	1'383.8	275.1	24.8
<b>Total Halbhartkäse</b>	<b>1'276.8</b>	<b>1'549.2</b>	<b>272.4</b>	<b>21.3</b>	<b>10'334.2</b>	<b>11'627.4</b>	<b>1'293.2</b>	<b>12.5</b>
Emmentaler AOP	699.3	705.5	6.3	0.9	5'046.9	5'062.4	15.5	0.3
Gruyère AOP	924.8	877.6	-47.2	-5.1	6'453.4	6'703.2	249.8	3.9
Sbrinz AOP	3.1	1.9	-1.2	-38.6	27.5	24.5	-2.9	-10.7
Switzerland Swiss	373.6	290.7	-82.9	-22.2	2'183.4	2'196.2	12.8	0.6
Anderer Hartkäse < 45% FIT	355.8	453.8	98.0	27.5	2'475.2	3'229.6	754.4	30.5
Anderer Hartkäse vollfett	173.8	152.1	-21.7	-12.5	1'169.1	1'137.0	-32.1	-2.7
Anderer Hartkäse >= 55% FIT	3.2	10.2	7.0	215.1	54.5	40.4	-14.2	-25.9
<b>Total Hartkäse</b>	<b>2'533.6</b>	<b>2'491.7</b>	<b>-41.9</b>	<b>-1.7</b>	<b>17'410.0</b>	<b>18'393.3</b>	<b>983.3</b>	<b>5.6</b>
Schmelzkäse	47.2	61.6	14.5	30.6	428.6	430.5	2.0	0.5
<b>Anderer Käse</b>	<b>299.5</b>	<b>204.3</b>	<b>-95.2</b>	<b>-31.8</b>	<b>1'990.9</b>	<b>1'851.8</b>	<b>-139.0</b>	<b>-7.0</b>
Fertigfondue	119.0	79.3	-39.7	-33.4	1'060.5	966.6	-93.9	-8.9
<b>Total</b>	<b>5'193.2</b>	<b>5'551.1</b>	<b>357.9</b>	<b>6.9</b>	<b>37'928.7</b>	<b>41'045.3</b>	<b>3'116.6</b>	<b>8.2</b>

Quelle: Bundesamt für Zoll und Grenzsicherheit BAZG

Käseexport nach Ländern

Juli 2024

(t)	Mascarpone, Ricotta Romana	Mozzarella	Andere Frischkäse / Quark	Total Frischkäse / Quark	Vacherin Mont-d'Or AOP	Andere Weichkäse	Total Weichkäse	Appenzeller*	Tilsiter	Radette	Vacherin Fribourgeois AOP	Tête de Moine AOP	Andere Halbhartkäse < 45% FIT	Andere Halbhartkäse vollfett	Andere Halbhartkäse ≥ 55% FIT	Total Halbhartkäse	Emmentaler AOP	Gruyère AOP	Sbrinz AOP	Switzerland Swiss	Andere Hartkäse < 45% FIT	Andere Hartkäse vollfett	Andere Hartkäse ≥ 55% FIT	Total Hartkäse	Schmelzkäse	Andere Käse	Fertigfondue	Total
Deutschland	4	94	897	994		17	17	225	22	13	1	28	291	359	133	1'072	161	248	0	2	0	54	1	466	1	153	13	2'716
Frankreich	0	0	2	2		6	6	34	0	2	11	35	1	35	19	138	30	73	1	0	44	9	1	158	0	11		316
Italien			44	44		0	0	1		0		1	81	0	1	84	399	15		7	385	24	5	835	51	2	1	1'017
BeNeLux			21	21		0	0	10	0	2	18	2		4	16	52	37	45		2	0	7		90	9	16	4	192
Grossbritannien			54	54		1	1	0		6				2	3	10	2	73				6	1	82		1	14	162
Spanien / Portugal			0	0				1	0	0		11				12	4	14	0		22	3		43			0	56
Übriges Europa		0	5	5		1	1	6	0	5	0	7	20	26	26	90	11	55	1	8	2	26	1	104	0	6	0	207
<b>Total Europa</b>	<b>4</b>	<b>94</b>	<b>1'024</b>	<b>1'122</b>		<b>25</b>	<b>25</b>	<b>277</b>	<b>22</b>	<b>29</b>	<b>30</b>	<b>84</b>	<b>394</b>	<b>426</b>	<b>197</b>	<b>1'459</b>	<b>645</b>	<b>523</b>	<b>2</b>	<b>19</b>	<b>454</b>	<b>128</b>	<b>9</b>	<b>1'779</b>	<b>61</b>	<b>189</b>	<b>32</b>	<b>4'667</b>
Kanada								1		16	1	0		2	3	23	21	50		4		11	0	86				109
USA						0	0	10	0	13		8		5	3	39	22	235	0	265		6	0	529	0	3	3	574
Andere (ausserhalb Europa)			14	14		4	4	2	0	17	0	4		4	0	28	17	70	0	3		6	1	98	1	13	44	201
<b>Total andere Länder</b>			<b>14</b>	<b>14</b>		<b>4</b>	<b>4</b>	<b>13</b>	<b>0</b>	<b>46</b>	<b>1</b>	<b>12</b>		<b>11</b>	<b>6</b>	<b>90</b>	<b>61</b>	<b>355</b>	<b>0</b>	<b>272</b>		<b>24</b>	<b>1</b>	<b>713</b>	<b>1</b>	<b>15</b>	<b>47</b>	<b>884</b>
<b>Total</b>	<b>4</b>	<b>94</b>	<b>1'038</b>	<b>1'136</b>		<b>29</b>	<b>29</b>	<b>290</b>	<b>22</b>	<b>75</b>	<b>31</b>	<b>96</b>	<b>394</b>	<b>438</b>	<b>203</b>	<b>1'549</b>	<b>706</b>	<b>878</b>	<b>2</b>	<b>291</b>	<b>454</b>	<b>152</b>	<b>10</b>	<b>2'492</b>	<b>62</b>	<b>204</b>	<b>79</b>	<b>5'551</b>

\* Aus Datenschutzgründen sind Käseexporte mit weniger als drei Exporteuren nicht nach Ländern zugeordnet

Quelle: Bundesamt für Zoll und Grenzsicherheit BAZG

## Käseexport nach Ländern

Juli 2023

(t)	Mascarpone, Ricotta Romana	Mozzarella	Andere Frischkäse / Quark	Total Frischkäse / Quark	Vacherin Mont-d'Or AOP	Andere Weichkäse	Total Weichkäse	Appenzeller®	Tilsiter	Raclette	Vacherin Fribourgeois AOP	Tête de Moine AOP	Andere Halbhartkäse < 45% FIT	Andere Halbhartkäse vollfett	Andere Halbhartkäse ≥ 55% FIT	Total Halbhartkäse	Emmentaler AOP	Gruyère AOP	Sbrinz AOP	Switzerland Swiss	Andere Hartkäse < 45% FIT	Andere Hartkäse vollfett	Andere Hartkäse ≥ 55% FIT	Total Hartkäse	Schmeizkäse	Andere Käse	Fertigfondue	Total
Deutschland	6	59	743	808		8	8	197	5	17	1	18	235	295	64	832	121	175	0	1	1	46	3	347	0	254	4	2'253
Frankreich		0	1	1		6	6	40	0	2	5	37	10	7	25	126	44	123	0		90	14		271	0	9	2	414
Italien			19	19		0	0	1		1		0	99	14	1	116	409	13	1	2	242	29		698	35	1	2	870
BeNeLux						0	0	7		3	0	2		2	12	27	28	40		1		3	0	72	5		12	117
Grossbritannien			64	64		0	0	0	0	4		0		1	4	10	2	61				4		67		0	1	142
Spanien / Portugal						0	0	2		0		5				7	4	9			20	0		34	1		4	45
Übriges Europa		1	0	1		1	1	5	0	8	0	7		50	10	81	8	18	1	11	2	18	0	57	0	6	2	148
<b>Total Europa</b>	<b>6</b>	<b>60</b>	<b>826</b>	<b>893</b>		<b>15</b>	<b>15</b>	<b>252</b>	<b>5</b>	<b>36</b>	<b>6</b>	<b>70</b>	<b>344</b>	<b>370</b>	<b>116</b>	<b>1'198</b>	<b>616</b>	<b>439</b>	<b>3</b>	<b>15</b>	<b>356</b>	<b>114</b>	<b>3</b>	<b>1'545</b>	<b>42</b>	<b>269</b>	<b>27</b>	<b>3'989</b>
Kanada								2	0	7	1	1		2	1	14	29	65		3		9		106	6		54	179
USA								11	2	23		8	1	3	4	51	44	343	0	351		33	0	772		3	19	846
Andere (ausserhalb Europa)			5	5		5	5	1	0	6		2		4	0	14	10	77		4		18	0	110		27	19	179
<b>Total andere Länder</b>			<b>5</b>	<b>5</b>		<b>5</b>	<b>5</b>	<b>14</b>	<b>2</b>	<b>36</b>	<b>1</b>	<b>11</b>	<b>1</b>	<b>8</b>	<b>5</b>	<b>79</b>	<b>83</b>	<b>486</b>	<b>0</b>	<b>358</b>		<b>60</b>	<b>1</b>	<b>988</b>	<b>6</b>	<b>30</b>	<b>92</b>	<b>1'205</b>
<b>Total</b>	<b>6</b>	<b>60</b>	<b>831</b>	<b>897</b>		<b>20</b>	<b>20</b>	<b>266</b>	<b>7</b>	<b>72</b>	<b>7</b>	<b>81</b>	<b>345</b>	<b>378</b>	<b>121</b>	<b>1'277</b>	<b>699</b>	<b>925</b>	<b>3</b>	<b>374</b>	<b>356</b>	<b>174</b>	<b>3</b>	<b>2'534</b>	<b>47</b>	<b>300</b>	<b>119</b>	<b>5'193</b>

\* Aus Datenschutzgründen sind Käseexporte mit weniger als drei Exporteuren nicht nach Ländern zugeordnet

Quelle: Bundesamt für Zoll und Grenzsicherheit BAZG

Käseexport nach Ländern

Jan. - Jul. 2024

(t)	Mascarpone, Ricotta Romana	Mozzarella	Andere Frischkäse / Quark	Total Frischkäse / Quark	Vacherin Mont-d'Or AOP	Andere Weichkäse	Total Weichkäse	Appenzeller®	Tilsiter	Raclette	Vacherin Fribourgeois AOP	Tête de Moine AOP	Andere Halbhartkäse < 45% FIT	Andere Halbhartkäse vollfett	Andere Halbhartkäse ≥ 55% FIT	Total Halbhartkäse	Emmentaler AOP	Gruyère AOP	Sbrinz AOP	Switzerland Swiss	Andere Hartkäse < 45% FIT	Andere Hartkäse vollfett	Andere Hartkäse ≥ 55% FIT	Total Hartkäse	Schmelzkäse	Andere Käse	Fertigfondue	Total
Deutschland	66	408	5'744	6'219	0	106	107	1'770	96	148	20	347	2'743	2'702	777	8'602	1'024	1'795	2	3	25	470	10	3'330	6	1'503	99	19'865
Frankreich	0	0	10	10	14	52	65	287	1	58	111	234	36	112	211	1'049	270	646	5	0	571	83	3	1'578	10	144	48	2'904
Italien			597	597		0	0	9	0	13	0	7	316	46	17	409	2'888	138	14	165	2'304	171	13	5'693	353	11	23	7'086
BeNeLux			120	120	0	0	0	52	1	36	23	30	0	27	105	275	269	344	0	6	0	24	0	645	39	28	282	1'389
Grossbritannien		37	186	222	0	4	4	1		40	1	1		15	21	80	17	515	0	0		32	4	568	0	5	43	924
Spanien / Portugal			1	1		1	1	16	0	3	0	48	28	0		95	36	99	0		299	13		446	1	1	72	617
Übriges Europa	0	14	47	61	55	13	68	58	1	46	1	88	42	210	214	659	63	316	3	62	10	151	8	612	0	48	58	1'505
<b>Total Europa</b>	<b>66</b>	<b>459</b>	<b>6'705</b>	<b>7'230</b>	<b>69</b>	<b>177</b>	<b>246</b>	<b>2'193</b>	<b>98</b>	<b>345</b>	<b>155</b>	<b>755</b>	<b>3'164</b>	<b>3'113</b>	<b>1'344</b>	<b>11'168</b>	<b>4'567</b>	<b>3'853</b>	<b>24</b>	<b>237</b>	<b>3'210</b>	<b>944</b>	<b>38</b>	<b>12'872</b>	<b>409</b>	<b>1'740</b>	<b>625</b>	<b>34'291</b>
Kanada					0	0	1	8	0	24	2	2		8	12	57	203	475		172		17	0	867	17	0	117	1'059
USA					0	5	5	37	0	117	2	22	2	59	18	258	172	1'894	1	1'756		117	0	3'939	1	22	36	4'261
Andere (ausserhalb Europa)		43	228	271	0	23	24	11	5	75	1	16	1	26	9	144	120	481	0	31	20	59	2	715	3	90	189	1'435
<b>Total andere Länder</b>		<b>43</b>	<b>228</b>	<b>271</b>	<b>1</b>	<b>29</b>	<b>29</b>	<b>56</b>	<b>6</b>	<b>216</b>	<b>5</b>	<b>41</b>	<b>3</b>	<b>93</b>	<b>39</b>	<b>459</b>	<b>495</b>	<b>2'850</b>	<b>1</b>	<b>1'959</b>	<b>20</b>	<b>193</b>	<b>3</b>	<b>5'521</b>	<b>22</b>	<b>112</b>	<b>342</b>	<b>6'755</b>
<b>Total</b>	<b>66</b>	<b>502</b>	<b>6'932</b>	<b>7'501</b>	<b>70</b>	<b>205</b>	<b>275</b>	<b>2'249</b>	<b>104</b>	<b>562</b>	<b>160</b>	<b>795</b>	<b>3'167</b>	<b>3'206</b>	<b>1'384</b>	<b>11'627</b>	<b>5'062</b>	<b>6'703</b>	<b>25</b>	<b>2'196</b>	<b>3'230</b>	<b>1'137</b>	<b>40</b>	<b>18'393</b>	<b>431</b>	<b>1'852</b>	<b>967</b>	<b>41'045</b>

\* Aus Datenschutzgründen sind Käseexporte mit weniger als drei Exporteuren nicht nach Ländern zugeordnet  
Quelle: Bundesamt für Zoll und Grenzsicherheit BAZG

## Käseexport nach Ländern

Jan. - Jul. 2023

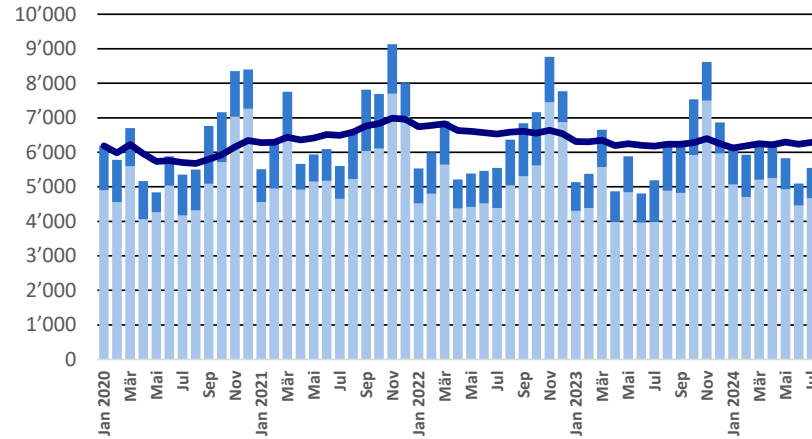
(t)	Mascarpone, Ricotta Romana	Mozzarella	Andere Frischkäse / Quark	Total Frischkäse / Quark	Vacherin Mont-d'Or AOP	Andere Weichkäse	Total Weichkäse	Appenzeller®	Tilsiter	Raclette	Vacherin Fribourgeois AOP	Tête de Moine AOP	Andere Halbhartkäse < 45% FIT	Andere Halbhartkäse vollfett	Andere Halbhartkäse ≥ 55% FIT	Total Halbhartkäse	Emmentaler AOP	Gruyère AOP	Sbrinz AOP	Switzerland Swiss	Andere Hartkäse < 45% FIT	Andere Hartkäse vollfett	Andere Hartkäse ≥ 55% FIT	Total Hartkäse	Schmeizkäse	Andere Käse	Fertigfondue	Total
Deutschland	39	310	5'046	5'395	0	101	101	1'696	66	136	17	349	1'490	2'467	660	6'881	1'046	1'609	2	1	38	400	48	3'144	5	1'539	62	17'128
Frankreich		0	7	7	9	54	62	309	2	52	103	227	49	55	199	996	297	888	6	0	528	104	1	1'824	11	129	65	3'094
Italien		0	460	460		1	1	10		13	0	7	764	96	8	899	2'807	118	16	109	1'538	158	0	4'746	333	13	21	6'473
BeNeLux			0	0	0	0	0	54	0	48	8	22	3	28	71	233	273	354	0	5	279	17	0	928	41	22	280	1'505
Grossbritannien		3	339	342		3	3	3	1	46	1	2		10	24	86	21	469				36		526		4	28	989
Spanien / Portugal			7	7		0	0	14	0	2	0	42	0	1		60	34	91	0	0	81	9	0	216	1	0	53	337
Übriges Europa		22	9	31		16	16	58	21	66	1	75	130	299	114	762	60	203	3	112	12	216	2	609	1	61	57	1'537
<b>Total Europa</b>	<b>39</b>	<b>335</b>	<b>5'868</b>	<b>6'242</b>	<b>9</b>	<b>175</b>	<b>183</b>	<b>2'144</b>	<b>91</b>	<b>362</b>	<b>129</b>	<b>723</b>	<b>2'436</b>	<b>2'956</b>	<b>1'076</b>	<b>9'917</b>	<b>4'538</b>	<b>3'733</b>	<b>26</b>	<b>228</b>	<b>2'475</b>	<b>941</b>	<b>52</b>	<b>11'993</b>	<b>393</b>	<b>1'766</b>	<b>567</b>	<b>31'062</b>
Kanada					0	0	1	9	1	25	5	3		11	11	64	220	476		96		18	0	809	27		214	1'116
USA					0	2	2	45	2	116	2	21	2	41	14	242	190	1'882	1	1'833	0	137	1	4'044	1	22	68	4'378
Andere (ausserhalb Europa)		39	220	259		18	18	8	4	62	1	10		18	8	112	99	362	0	27	0	73	2	564	8	203	211	1'373
<b>Total andere Länder</b>		<b>39</b>	<b>220</b>	<b>259</b>	<b>1</b>	<b>20</b>	<b>20</b>	<b>61</b>	<b>7</b>	<b>203</b>	<b>8</b>	<b>34</b>	<b>2</b>	<b>70</b>	<b>33</b>	<b>417</b>	<b>509</b>	<b>2'720</b>	<b>1</b>	<b>1'955</b>	<b>0</b>	<b>229</b>	<b>3</b>	<b>5'417</b>	<b>36</b>	<b>224</b>	<b>493</b>	<b>6'867</b>
<b>Total</b>	<b>39</b>	<b>373</b>	<b>6'088</b>	<b>6'501</b>	<b>9</b>	<b>194</b>	<b>204</b>	<b>2'205</b>	<b>97</b>	<b>565</b>	<b>137</b>	<b>758</b>	<b>2'438</b>	<b>3'026</b>	<b>1'109</b>	<b>10'334</b>	<b>5'047</b>	<b>6'453</b>	<b>27</b>	<b>2'183</b>	<b>2'475</b>	<b>1'169</b>	<b>55</b>	<b>17'410</b>	<b>429</b>	<b>1'991</b>	<b>1'060</b>	<b>37'929</b>

\* Aus Datenschutzgründen sind Käseexporte mit weniger als drei Exporteuren nicht nach Ländern zugeordnet

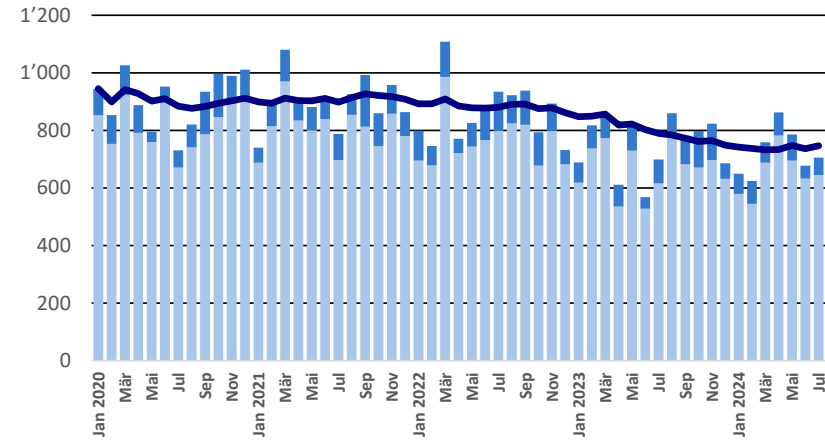
Quelle: Bundesamt für Zoll und Grenzsicherheit BAZG

## Export ab 2020 - Mittelwert der letzten 12 Monate

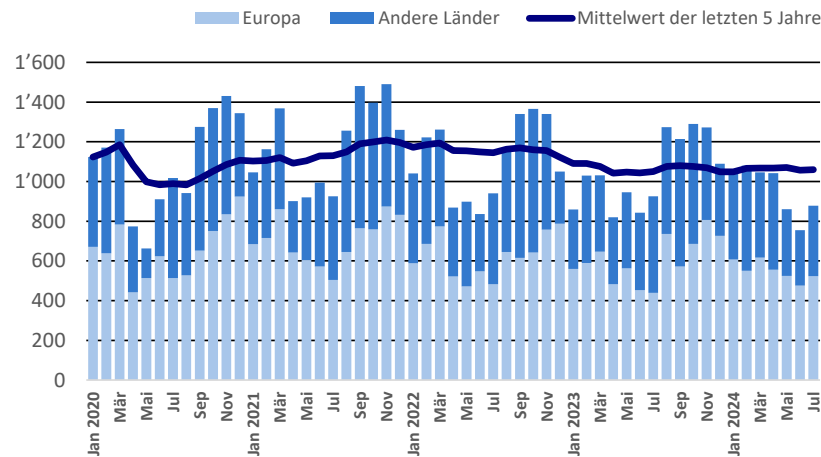
**Total Käseexport (inkl. Fertigfondue und Schmelzkäse)**



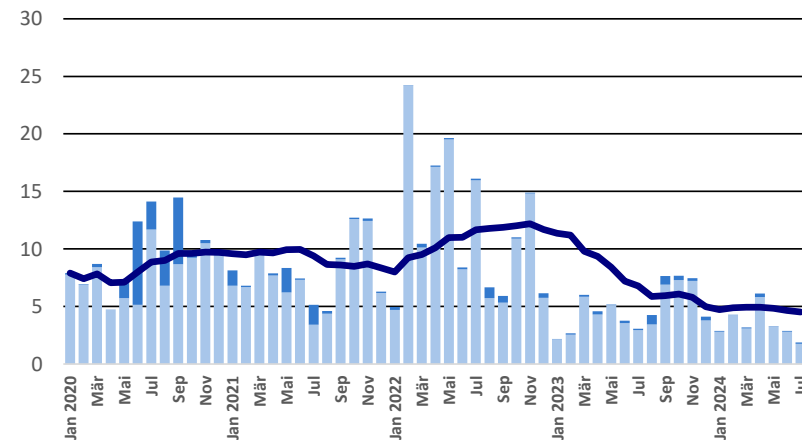
**Emmentaler AOP**



**Gruyère AOP**

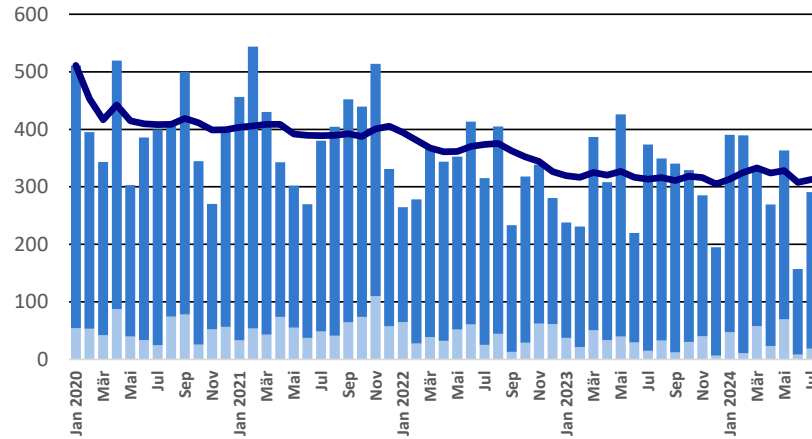


**Sbrinz AOP**

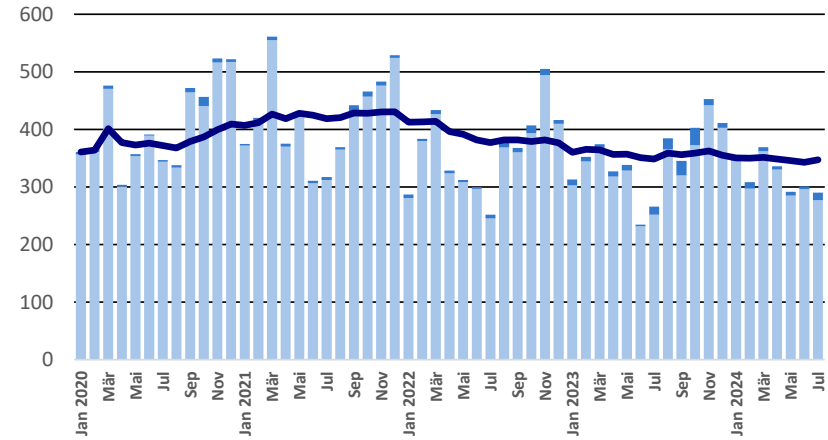


## Export ab 2020 - Mittelwert der letzten 12 Monate

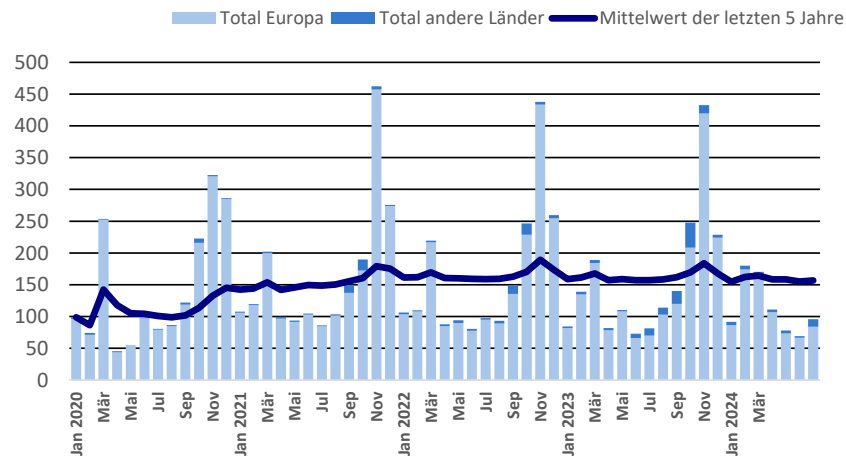
Switzerland Swiss



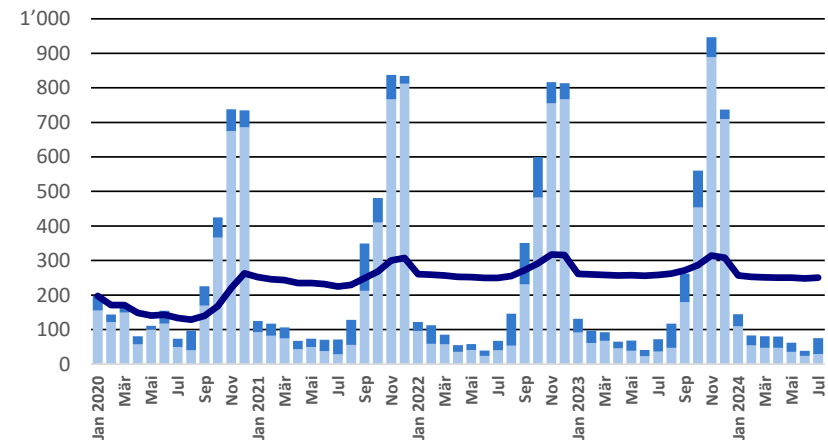
Appenzeller®



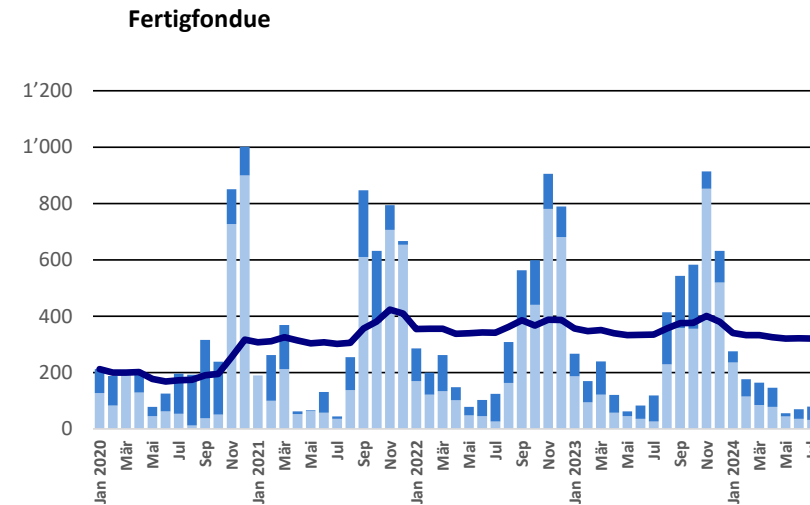
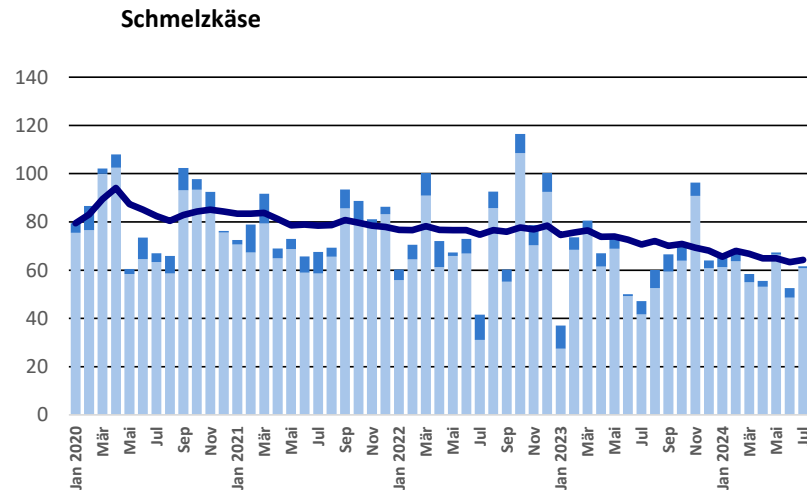
Tête de Moine AOP



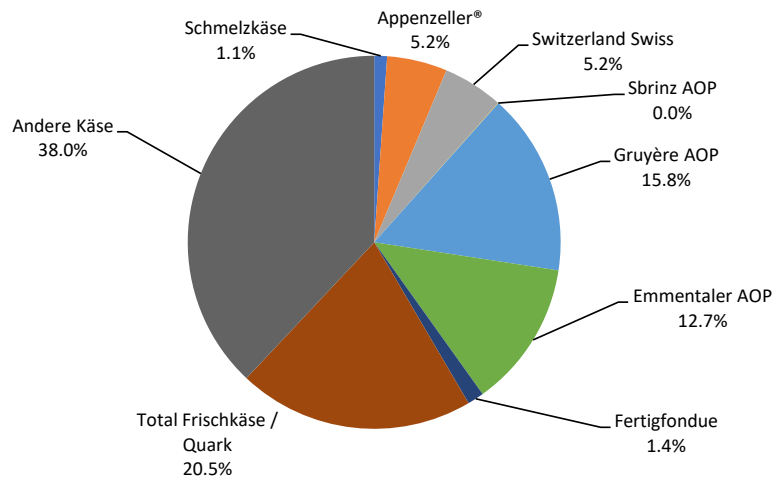
Raclette Suisse



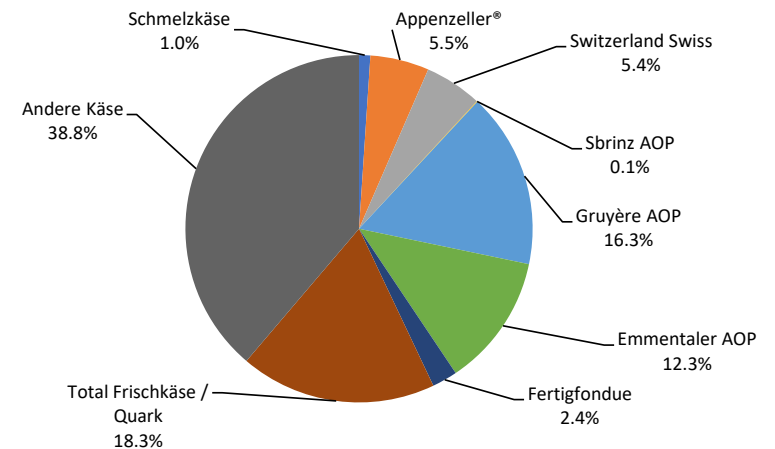
## Export ab 2020 - Mittelwert der letzten 12 Monate



Anteil Käseexport je Sorte, Juli 2024  
Total 5'551 Tonnen



Anteil Käseexport je Sorte, Januar - Juli 2024  
Total 41'045 Tonnen





## Export andere Milchprodukte

Milchprodukte (t)	Monatliche Exporte		Differenz zum Vorjahres-Monat		Kumulierte Exporte		Differenz zur Vorjahresperiode	
	Juli 2023	Juli 2024		(%)	Jan. - Jul. 2023	Jan. - Jul. 2024		(%)
Magermilch	10.4	18.1	7.7	74.2	102.8	129.1	26.3	25.6
Milch	70.2	119.7	49.5	70.6	510.7	422.2	-88.5	-17.3
Milch > 6% Fett	0.0		0.0	-100.0	0.1	0.1	0.0	55.7
Rahm	129.0	147.8	18.9	14.6	908.1	863.5	-44.6	-4.9
Magermilchpulver	786.6	1'199.0	412.4	52.4	5'821.1	6'812.4	991.3	17.0
Milchpulver	49.7	0.0	-49.7	-100.0	61.6	1.8	-59.8	-97.1
Rahmpulver	0.0	0.0	0.0	0.0	0.0	0.1	0.1	7200.0
Milch eingedickt	0.0	0.0	0.0	-50.0	0.0	2.6	2.6	10352.0
Rahm eingedickt	20.3		-20.3	-100.0	96.6	97.1	0.5	0.6
Jogurt	497.0	354.6	-142.4	-28.7	2'848.4	2'735.3	-113.1	-4.0
Anderer Frischprodukte	1.3	1.5	0.2	12.0	27.6	24.1	-3.5	-12.6
Molke	1'777.1	2'140.8	363.7	20.5	18'387.5	18'434.3	46.9	0.3
Molkenpulver	250.1	6.0	-244.0	-97.6	804.5	767.3	-37.2	-4.6
Molke eingedickt	0.0	0.0	0.0	-42.9	0.1	0.1	-0.1	-51.0
Butter (ohne entwässerte Butter)	0.3	0.0	-0.3	-96.2	5.5	0.1	-5.4	-98.2
Brotaufstrich auf Milchbasis		0.0	0.0	0.0		0.1	0.1	0.0
Anderer Fettstoffe aus Milch	0.7	0.9	0.1	16.5	5.4	3.6	-1.8	-33.8
Kaseine	0.1	0.0	0.0	-47.2	0.7	1.3	0.7	99.1
Milchalbumin	15.4	0.6	-14.8	-95.8	115.5	133.1	17.6	15.2
Anderer Albumine	0.0	0.0	0.0	900.0	0.1	0.1	0.0	-33.3

Kapitel 04 und 35 des Zolltarifs (ohne Käse, Kapitel 0406, und ohne verarbeitete landwirtschaftliche Produkte, Kapitel 15 bis 22)

Quelle: Bundesamt für Zoll und Grenzsicherheit BAZG

## Käseimport nach Produkten/Gruppen

Käsesorte / Kategorie (t)	Monatliche Importe		Differenz zum Vorjahres-Monat		Kumulierte Importe		Differenz zur Vorjahresperiode	
	Juli 2023	Juli 2024		(%)	Jan. - Jul. 2023	Jan. - Jul. 2024		(%)
Mascarpone, Ricotta Romana	98.2	108.6	10.4	10.6	751.3	828.3	77.0	10.3
Mozzarella	435.5	391.5	-44.0	-10.1	2'507.4	2'685.0	177.7	7.1
Andere Frischkäse / Quark	2'351.0	2'576.4	225.4	9.6	15'552.8	17'176.1	1'623.3	10.4
<b>Total Frischkäse / Quark</b>	<b>2'884.7</b>	<b>3'076.5</b>	<b>191.8</b>	<b>6.6</b>	<b>18'811.5</b>	<b>20'689.4</b>	<b>1'878.0</b>	<b>10.0</b>
Danablu, Gorgonzola, Roquefort	47.1	21.6	-25.5	-54.1	358.6	227.6	-131.0	-36.5
Weisseschimmelkäse	67.3	109.3	42.1	62.6	641.2	773.2	132.0	20.6
Brie, Camembert, Italico	187.7	198.6	10.9	5.8	1'412.7	1'498.1	85.4	6.0
Andere Weichkäse	837.5	854.4	16.9	2.0	5'544.5	5'574.1	29.6	0.5
<b>Total Weichkäse</b>	<b>1'139.6</b>	<b>1'184.0</b>	<b>44.3</b>	<b>3.9</b>	<b>7'957.1</b>	<b>8'073.0</b>	<b>115.9</b>	<b>1.5</b>
Halbhartkäse mit Schimmelbildung	2.5	6.3	3.8	155.8	17.3	47.4	30.1	174.4
Caciocavallo, Fontina, Brà, u.a.	17.8	30.6	12.8	71.6	162.3	177.9	15.7	9.7
Tilsiter	5.9	11.1	5.2	89.6	59.6	69.5	9.8	16.5
Andere Halbhartkäse	862.8	905.2	42.4	4.9	6'713.4	6'701.8	-11.6	-0.2
Halbhartkäse, gerieben, pulverisie	49.2	111.5	62.3	126.7	507.0	825.4	318.3	62.8
<b>Total Halbhartkäse</b>	<b>938.1</b>	<b>1'064.6</b>	<b>126.6</b>	<b>13.5</b>	<b>7'459.6</b>	<b>7'822.0</b>	<b>362.4</b>	<b>4.9</b>
Kräuterkäse (Schabziger)	0.0	2.1	2.0	5605.6	2.3	9.8	7.5	329.0
Hartkäse mit Schimmelbildung	0.3	0.9	0.6	172.6	7.0	6.8	-0.2	-2.8
Caciocavallo, Fontina, Brà, u.a. (HK)	16.1	21.5	5.4	33.8	119.4	138.2	18.8	15.8
Emmentaler	30.1	1.6	-28.6	-94.8	36.4	15.3	-21.0	-57.8
Andere Hartkäse	504.2	482.1	-22.1	-4.4	3'215.0	3'576.9	361.9	11.3
Hartkäse, gerieben, pulverisiert	71.9	40.0	-31.9	-44.3	474.3	324.5	-149.8	-31.6
<b>Total Hartkäse</b>	<b>622.7</b>	<b>548.2</b>	<b>-74.5</b>	<b>-12.0</b>	<b>3'854.3</b>	<b>4'071.6</b>	<b>217.2</b>	<b>5.6</b>
Grana/Parmiggiano	343.9	410.5	66.6	19.4	2'979.3	3'043.1	63.8	2.1
<b>Extra Hartkäse</b>	<b>343.9</b>	<b>410.5</b>	<b>66.6</b>	<b>19.4</b>	<b>2'979.3</b>	<b>3'043.1</b>	<b>63.8</b>	<b>2.1</b>
Schmelzkäse	309.4	370.4	60.9	19.7	2'477.3	2'622.0	144.7	5.8
<b>Total</b>	<b>6'238.5</b>	<b>6'654.2</b>	<b>415.7</b>	<b>6.7</b>	<b>43'539.0</b>	<b>46'321.1</b>	<b>2'782.1</b>	<b>6.4</b>

Quelle: Bundesamt für Zoll und Grenzsicherheit BAZG

## Käseimport nach Ländern

Juli 2024

(t)

	Mascarpone, Ricotta Romana	Mozzarella	Andere Frischkäse / Quark	Total Frischkäse / Quark	Danablu, Gorgonzola, Roquefort	Brie, Camembert, Reblochon	Andere Weichkäse	Total Weichkäse	Kräuterkäse	Hart- und Halbhartkäse	Schmelzkäse	Total
Deutschland	2.6	29.4	626.7	<b>658.7</b>	0.0	25.9	178.7	<b>204.7</b>	1.4	396.1	214.2	<b>1'475.1</b>
Frankreich	0.1	5.8	283.0	<b>288.9</b>	8.3	169.1	334.2	<b>511.6</b>		199.0	93.5	<b>1'093.0</b>
Italien	103.2	329.6	1'043.4	<b>1'476.2</b>	13.3	4.5	193.3	<b>211.2</b>	0.6	828.5	8.2	<b>2'524.8</b>
Niederlande		0.0	244.5	<b>244.5</b>					0.1	0.1		<b>244.7</b>
Belgien		21.3	6.5	<b>27.8</b>		0.0	8.5	<b>8.5</b>		204.9	0.7	<b>241.9</b>
Luxemburg												
Österreich	0.1	1.0	13.6	<b>14.7</b>		1.1	5.0	<b>6.2</b>		49.2	43.9	<b>113.9</b>
Grossbritannien									122.3	2.6		<b>125.0</b>
Dänemark		1.5	153.4	<b>154.9</b>			40.3	<b>40.3</b>		43.3	4.6	<b>243.1</b>
Norwegen			0.2	<b>0.2</b>							0.0	<b>0.2</b>
Schweden			0.0	<b>0.0</b>			0.0	<b>0.0</b>		0.1	0.0	<b>0.1</b>
Portugal	2.6	3.0	1.3	<b>6.8</b>			1.3	<b>1.3</b>		42.8	2.1	<b>53.0</b>
Spanien			0.8	<b>0.8</b>			0.2	<b>0.2</b>		7.4		<b>8.4</b>
Griechenland			3.3	<b>3.3</b>			190.0	<b>190.0</b>		6.5		<b>199.7</b>
Europa übrige		0.0	199.7	<b>199.7</b>			10.0	<b>10.0</b>		121.0	0.5	<b>331.2</b>
<b>Total Europa</b>	<b>108.6</b>	<b>391.5</b>	<b>2'576.4</b>	<b>3'076.5</b>	<b>21.6</b>	<b>200.6</b>	<b>961.7</b>	<b>1'184.0</b>	<b>2.1</b>	<b>2'021.2</b>	<b>370.4</b>	<b>6'654.1</b>
Kanada												
USA									0.1			<b>0.1</b>
Nordamerika übrige												
Lateinamerika												
Afrika												
Asien									0.0			<b>0.0</b>
Australien												
Andere Länder									0.0			<b>0.0</b>
<b>Total andere Länder</b>									<b>0.1</b>			<b>0.1</b>
<b>Total</b>	<b>108.6</b>	<b>391.5</b>	<b>2'576.4</b>	<b>3'076.5</b>	<b>21.6</b>	<b>200.6</b>	<b>961.7</b>	<b>1'184.0</b>	<b>2.1</b>	<b>2'021.3</b>	<b>370.4</b>	<b>6'654.2</b>

Quelle: Bundesamt für Zoll und Grenzsicherheit BAZG

## Käseimport nach Ländern

Juli 2023

(t)												
	Mascarpone, Ricotta Romana	Mozzarella	Andere Frischkäse / Quark	Total Frischkäse / Quark	Danablu, Gorgonzola, Roquefort	Brie, Camembert, Reblochon	Andere Weichkäse	Total Weichkäse	Kräuterkäse	Hart- und Halbhartkäse	Schmelzkäse	Total
Deutschland	8.6	60.3	711.9	<b>780.8</b>	0.9	24.9	168.9	<b>194.7</b>	0.0	460.2	170.9	<b>1'606.6</b>
Frankreich	0.0	27.0	267.4	<b>294.3</b>	10.2	159.1	296.1	<b>465.4</b>		123.3	80.5	<b>963.5</b>
Italien	87.5	344.2	916.6	<b>1'348.2</b>	36.0	4.5	182.0	<b>222.5</b>	0.0	737.6	8.2	<b>2'316.5</b>
Niederlande			111.8	<b>111.8</b>			0.1	<b>0.1</b>		88.4		<b>200.3</b>
Belgien			22.3	<b>22.3</b>			11.7	<b>11.7</b>		183.9		<b>217.9</b>
Luxemburg												
Österreich	0.1	1.1	27.2	<b>28.4</b>		0.8	3.5	<b>4.3</b>		20.0	44.0	<b>96.7</b>
Grossbritannien							0.6	<b>0.6</b>		116.1	0.7	<b>117.3</b>
Dänemark			150.7	<b>150.7</b>			48.3	<b>48.3</b>		47.3	4.8	<b>251.0</b>
Norwegen			0.0	<b>0.0</b>								<b>0.0</b>
Schweden			0.0	<b>0.0</b>						0.0	0.0	<b>0.0</b>
Portugal	2.1	2.9	1.6	<b>6.6</b>			1.1	<b>1.1</b>		29.6	0.4	<b>37.7</b>
Spanien			0.4	<b>0.4</b>			0.2	<b>0.2</b>		42.9		<b>43.5</b>
Griechenland			3.2	<b>3.2</b>			186.9	<b>186.9</b>	0.0	7.1		<b>197.1</b>
Europa übrige			137.9	<b>137.9</b>			3.9	<b>3.9</b>		48.3	0.1	<b>190.2</b>
<b>Total Europa</b>	<b>98.2</b>	<b>435.5</b>	<b>2'351.0</b>	<b>2'884.7</b>	<b>47.1</b>	<b>189.2</b>	<b>903.3</b>	<b>1'139.6</b>	<b>0.0</b>	<b>1'904.7</b>	<b>309.4</b>	<b>6'238.5</b>
Kanada												
USA												
Nordamerika übrige												
Lateinamerika												
Afrika												
Asien												
Australien												
Andere Länder												
<b>Total andere Länder</b>												
<b>Total</b>	<b>98.2</b>	<b>435.5</b>	<b>2'351.0</b>	<b>2'884.7</b>	<b>47.1</b>	<b>189.2</b>	<b>903.3</b>	<b>1'139.6</b>	<b>0.0</b>	<b>1'904.7</b>	<b>309.4</b>	<b>6'238.5</b>

Quelle: Bundesamt für Zoll und Grenzsicherheit BAZG

## Käseimport nach Ländern

Jan. - Jul. 2024

(t)	Mascarpone, Ricotta Romana	Mozzarella	Andere Frischkäse / Quark	Total Frischkäse / Quark	Danablu, Gorgonzola, Roquefort	Brie, Camembert, Reblochon	Andere Weichkäse	Total Weichkäse	Kräuterkäse	Hart- und Halbhartkäse	Schmelzkäse	Total
Deutschland	9.7	341.7	4'712.3	<b>5'063.7</b>	0.1	174.8	1'274.0	<b>1'449.0</b>	5.5	3'462.8	1'573.4	<b>11'554.2</b>
Frankreich	0.3	41.9	2'004.2	<b>2'046.4</b>	75.8	1'297.2	2'210.4	<b>3'583.4</b>	0.0	1'311.4	555.4	<b>7'496.6</b>
Italien	810.8	1'980.4	6'272.5	<b>9'063.7</b>	151.6	26.4	1'282.3	<b>1'460.3</b>	4.2	6'034.0	65.4	<b>16'627.6</b>
Niederlande		106.6	1'210.2	<b>1'316.8</b>			10.1	<b>10.1</b>		5.7	0.1	<b>1'332.7</b>
Belgien		90.8	140.8	<b>231.6</b>		5.0	120.6	<b>125.7</b>	0.0	1'579.8	2.3	<b>1'939.4</b>
Luxemburg									0.0			<b>0.0</b>
Österreich	0.5	5.4	167.4	<b>173.2</b>		6.8	38.2	<b>44.9</b>		429.2	354.3	<b>1'001.7</b>
Grossbritannien			9.0	<b>9.0</b>			0.2	<b>0.2</b>	0.0	788.2	5.8	<b>803.2</b>
Dänemark		88.1	1'085.1	<b>1'173.3</b>	0.1		316.7	<b>316.8</b>		311.0	19.9	<b>1'821.0</b>
Norwegen			0.9	<b>0.9</b>			0.0	<b>0.0</b>		0.2	0.0	<b>1.1</b>
Schweden			0.1	<b>0.1</b>		0.0	0.0	<b>0.0</b>		0.8	0.1	<b>1.0</b>
Portugal	7.1	16.3	10.5	<b>33.8</b>			5.5	<b>5.5</b>		330.2	10.1	<b>379.6</b>
Spanien			17.0	<b>17.0</b>			1.5	<b>1.5</b>	0.0	91.7	0.0	<b>110.2</b>
Griechenland		13.4	19.3	<b>32.8</b>			1'012.6	<b>1'012.6</b>	0.0	44.1	0.0	<b>1'089.5</b>
Europa übrige		0.3	1'526.8	<b>1'527.1</b>		0.0	63.1	<b>63.2</b>	0.0	536.8	35.3	<b>2'162.3</b>
<b>Total Europa</b>	<b>828.3</b>	<b>2'685.0</b>	<b>17'176.1</b>	<b>20'689.4</b>	<b>227.6</b>	<b>1'510.2</b>	<b>6'335.2</b>	<b>8'073.0</b>	<b>9.8</b>	<b>14'926.0</b>	<b>2'622.0</b>	<b>46'320.2</b>
Kanada									0.1			<b>0.1</b>
USA									0.5			<b>0.5</b>
Nordamerika übrige												
Lateinamerika									0.1			<b>0.1</b>
Afrika												
Asien									0.1			<b>0.1</b>
Australien												
Andere Länder		0.1		<b>0.1</b>					0.1	0.0		<b>0.1</b>
<b>Total andere Länder</b>		<b>0.1</b>		<b>0.1</b>					<b>0.9</b>	<b>0.0</b>		<b>0.9</b>
<b>Total</b>	<b>828.3</b>	<b>2'685.0</b>	<b>17'176.1</b>	<b>20'689.4</b>	<b>227.6</b>	<b>1'510.2</b>	<b>6'335.2</b>	<b>8'073.0</b>	<b>9.8</b>	<b>14'926.9</b>	<b>2'622.0</b>	<b>46'321.1</b>

Quelle: Bundesamt für Zoll und Grenzsicherheit BAZG

## Käseimport nach Ländern

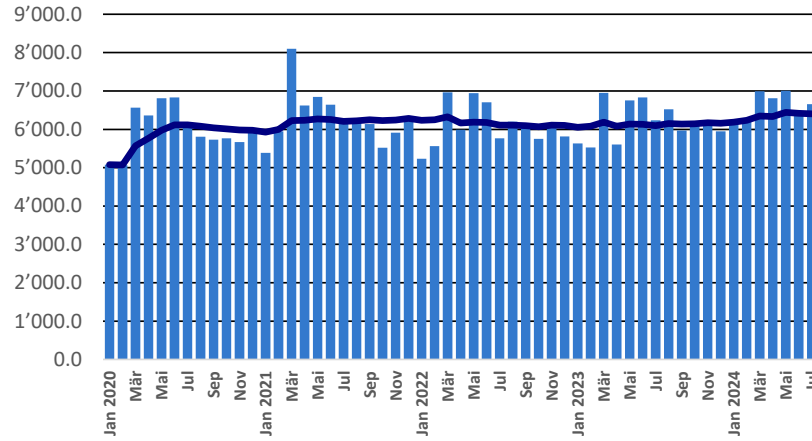
Jan. - Jul. 2023

(t)												Total
	Mascarpone, Ricotta Romana	Mozzarella	Andere Frischkäse / Quark	Total Frischkäse / Quark	Danablu, Gorgonzola, Roquefort	Brie, Camembert, Reblochon	Andere Weichkäse	Total Weichkäse	Kräuterkäse	Hart- und Halbhartkäse	Schmelzkäse	
Deutschland	23.5	549.5	4'418.1	<b>4'991.1</b>	2.9	166.9	1'204.8	<b>1'374.5</b>	0.6	3'255.9	1'416.5	<b>11'038.6</b>
Frankreich	0.2	122.7	1'980.0	<b>2'102.9</b>	76.3	1'221.2	2'099.7	<b>3'397.1</b>		1'169.2	593.5	<b>7'262.7</b>
Italien	716.0	1'698.1	5'994.4	<b>8'408.5</b>	279.5	30.3	1'174.0	<b>1'483.7</b>	1.6	5'735.9	74.9	<b>15'704.7</b>
Niederlande			420.2	<b>420.2</b>			3.4	<b>3.4</b>		442.5	0.3	<b>866.4</b>
Belgien		64.8	185.8	<b>250.6</b>		4.8	111.2	<b>116.0</b>	0.0	1'504.1	0.6	<b>1'871.2</b>
Luxemburg												
Österreich	0.4	5.2	217.1	<b>222.8</b>		6.2	46.8	<b>53.0</b>	0.0	188.7	360.4	<b>824.9</b>
Grossbritannien			8.4	<b>8.4</b>			1.2	<b>1.2</b>		693.4	4.4	<b>707.4</b>
Dänemark		43.1	1'045.8	<b>1'088.9</b>			385.6	<b>385.6</b>		269.9	23.1	<b>1'767.4</b>
Norwegen			0.5	<b>0.5</b>			0.0	<b>0.0</b>		0.0	0.0	<b>0.6</b>
Schweden			0.1	<b>0.1</b>						0.8	0.1	<b>1.0</b>
Portugal	11.1	21.5	12.3	<b>44.9</b>			8.7	<b>8.7</b>		307.1	2.6	<b>363.2</b>
Spanien		0.2	2.1	<b>2.4</b>		0.5	3.6	<b>4.1</b>		146.2	0.0	<b>152.8</b>
Griechenland		2.2	25.4	<b>27.5</b>			1'034.0	<b>1'034.0</b>	0.0	45.1	0.0	<b>1'106.7</b>
Europa übrige			1'242.7	<b>1'242.7</b>		0.0	95.7	<b>95.7</b>		531.0	0.9	<b>1'870.2</b>
<b>Total Europa</b>	<b>751.3</b>	<b>2'507.4</b>	<b>15'552.8</b>	<b>18'811.5</b>	<b>358.6</b>	<b>1'429.8</b>	<b>6'168.6</b>	<b>7'957.1</b>	<b>2.3</b>	<b>14'289.8</b>	<b>2'477.3</b>	<b>43'537.9</b>
Kanada										0.3		<b>0.3</b>
USA										0.6		<b>0.6</b>
Nordamerika übrige										0.2		<b>0.2</b>
Lateinamerika												
Afrika												
Asien										0.0	0.0	<b>0.0</b>
Australien												
Andere Länder										0.0		<b>0.0</b>
<b>Total andere Länder</b>										<b>1.1</b>	<b>0.0</b>	<b>1.1</b>
<b>Total</b>	<b>751.3</b>	<b>2'507.4</b>	<b>15'552.8</b>	<b>18'811.5</b>	<b>358.6</b>	<b>1'429.8</b>	<b>6'168.6</b>	<b>7'957.1</b>	<b>2.3</b>	<b>14'290.9</b>	<b>2'477.3</b>	<b>43'539.0</b>

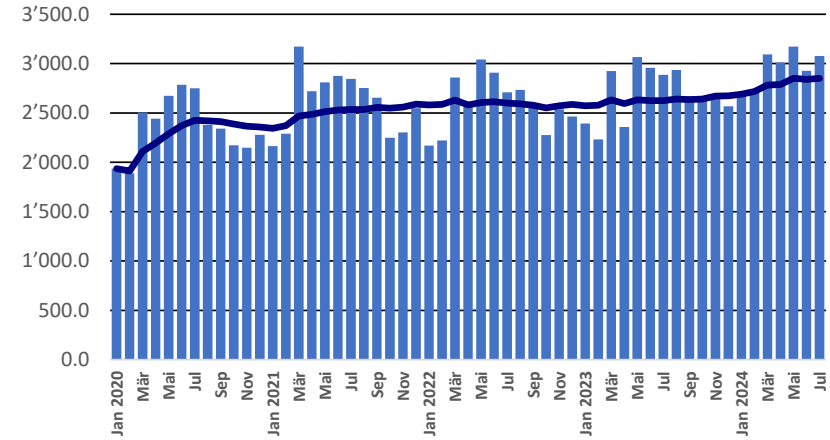
Quelle: Bundesamt für Zoll und Grenzsicherheit BAZG

## Import ab 2020 - Mittelwert der letzten 12 Monate

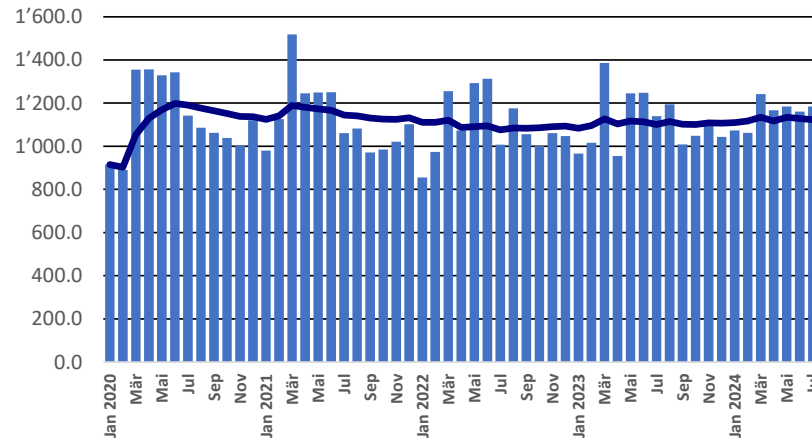
**Total Käseimport**



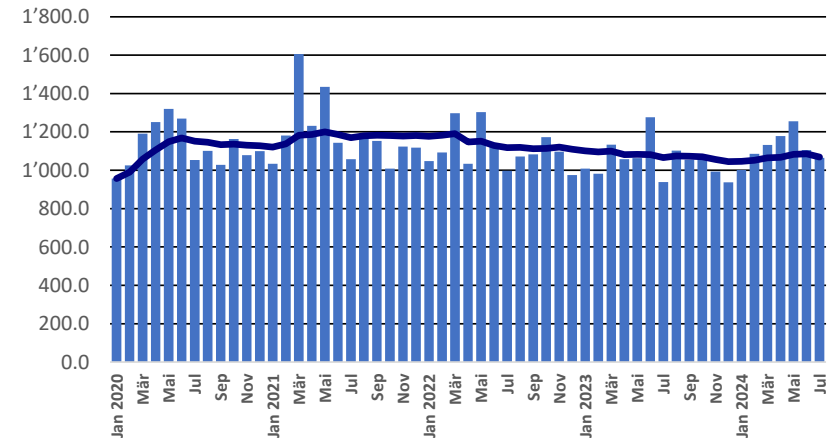
**Frischkäse**



**Weichkäse**

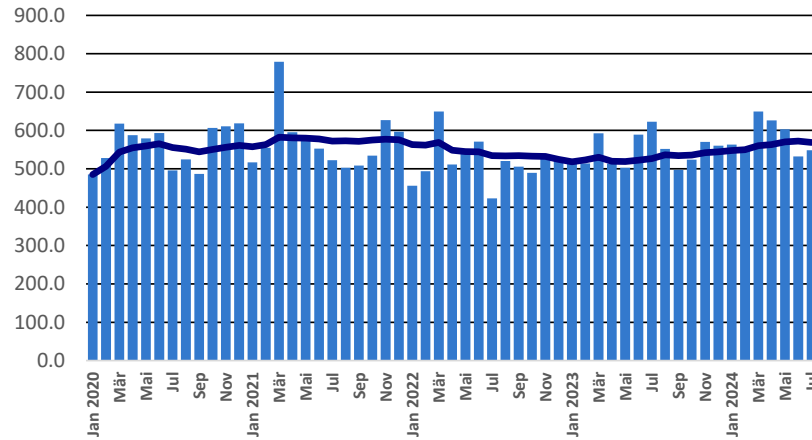


**Halbhartkäse**

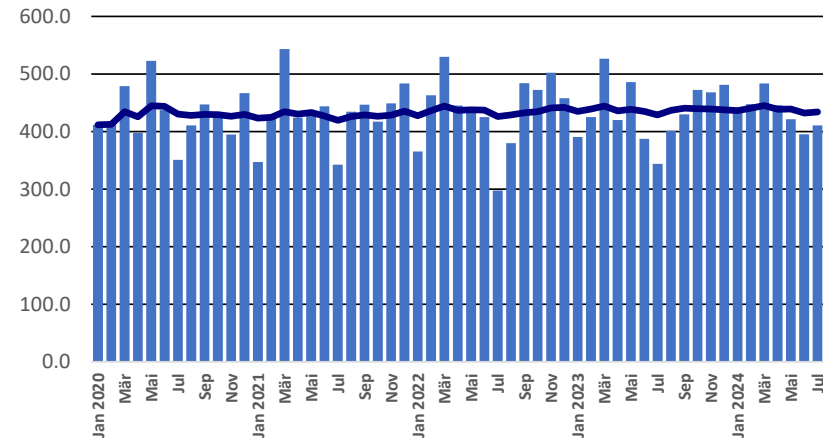


## Import ab 2020 - Mittelwert der letzten 12 Monate

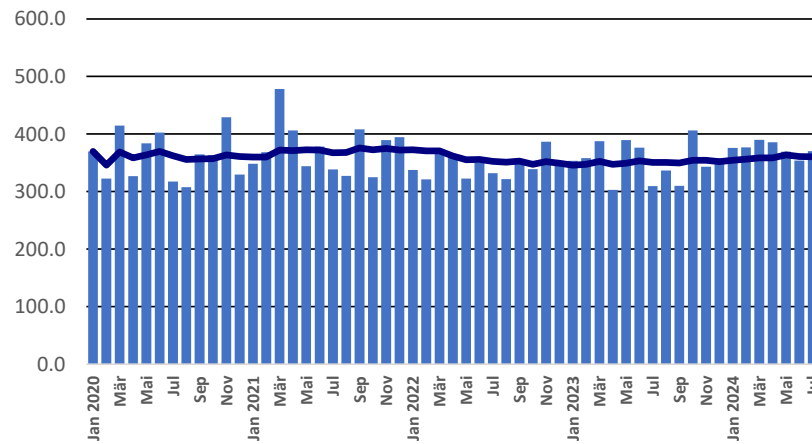
Hartkäse



Extrahartkäse

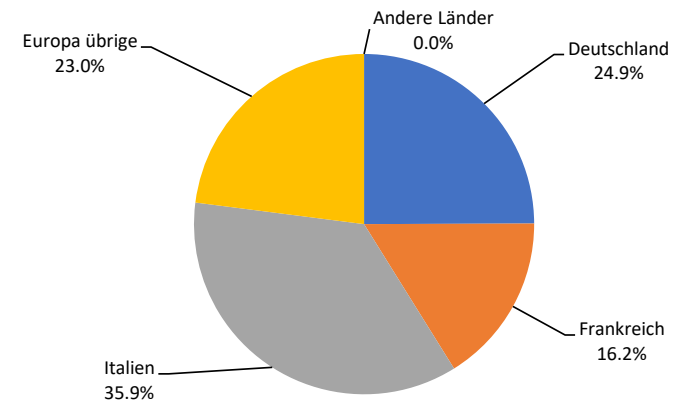


Schmelzkäse



Käseimport nach Ländern, Januar - Juli 2024

Total 46'321 Tonnen





## Import andere Milchprodukte

Milchprodukte (t)	Monatliche Importe		Differenz zum Vorjahres-		Kumulierte Importe		Differenz zur Vorjahresperiode	
	Juli 2023	Juli 2024	Monat	(%)	Jan. - Jul. 2023	Jan. - Jul. 2024	(%)	(%)
Magermilch	0.4	472.1	471.8	132521.1	2.3	1'600.0	1'597.8	70760.4
Milch	2'449.5	2'708.1	258.6	10.6	15'704.5	18'864.3	3'159.8	20.1
Milch > 6% Fett	0.1	0.1	0.0	-45.6	0.4	0.5	0.2	38.4
Rahm	104.2	120.6	16.4	15.8	1'045.8	717.9	-327.9	-31.4
Magermilchpulver	19.8	25.5	5.7	28.7	221.9	347.3	125.5	56.5
Milchpulver	243.7	410.2	166.5	68.3	1'169.0	2'766.1	1'597.0	136.6
Rahmpulver	0.1	24.3	24.2	24446.5	22.1	208.2	186.1	842.5
Milch eingedickt	20.3	22.7	2.4	11.8	260.6	266.0	5.4	2.1
Rahm eingedickt	36.8	37.5	0.7	1.9	187.2	553.4	366.2	195.7
Jogurt	551.4	679.0	127.6	23.1	4'722.0	5'303.0	581.0	12.3
Andere Frischprodukte	8.1	17.0	8.9	109.3	66.2	80.4	14.2	21.4
Molke	629.9	547.5	-82.3	-13.1	4'190.5	4'016.7	-173.8	-4.1
Molkenpulver	3.9	4.2	0.4	9.3	17.4	28.6	11.2	64.2
Molke eingedickt	0.0	0.0	0.0	-90.9	2.1	0.4	-1.7	-80.8
Butter (ohne entwässerte Butter)	375.4	1.4	-374.0	-99.6	3'079.4	180.9	-2'898.6	-94.1
Brotaufstrich auf Milchbasis	0.1	0.0	-0.1	-87.8	1.6	1.3	-0.3	-16.1
Andere Fettstoffe aus Milch	195.3	95.7	-99.6	-51.0	1'162.0	983.0	-179.0	-15.4
Kaseine	0.5	43.3	42.8	8407.1	171.4	157.6	-13.7	-8.0
Milchalbumin	62.6	201.1	138.5	221.1	1'025.6	1'174.0	148.3	14.5
Andere Albumine	0.1	0.1	0.0	60.4	7.6	2.3	-5.4	-70.2

Quelle: Bundesamt für Zoll und Grenzsicherheit BAZG