



TSM Treuhand GmbH
Laubeggstrasse 68
Postfach
3006 Bern
Telefon 058 101 80 00
info@tsmtreuhand.ch
www.tsmtreuhand.ch
www.dbmilch.ch

Statistiques mensuelles du marché du lait

décembre 2024

date de publication:
Berne, 11. Februar 2025

1 - Production / mise en valeur du lait

- 1.1 Production laitière mensuelle
- 1.2 Mise en valeur selon l'équivalent-lait
- 1.3 Mise en valeur selon l'équivalent-lait / année précédente (graphique)

2 - Fabrication de produits laitiers

- 2.1 Production fromagère mensuelle et cumulée
- 2.2 Production fromagère mensuelle et cumulée année précédente
- 2.3 Production fromagère (graphiques)
- 2.4 Production de lait de consommation / Production de beurre
- 2.5 Spécialités laitières
- 2.6 Poudre de lait et lait condensé

3 - Exportation

- 3.1 Exportations de fromage par produit/groupe de produits
- 3.2 Exportations de fromage par pays
- 3.3 Exportations de fromage par pays, mois de l'année précédente
- 3.4 Exportations de fromage par pays, cumulées
- 3.5 Exportations de fromage par pays, cumulées, année précédente
- 3.6 + 3.7 Total des exportations / sortes principales, 3 années (graphiques)
- 3.8 Pourcentage des exportations par variété (graphiques)
- 3.9 Exportations autres produits laitiers

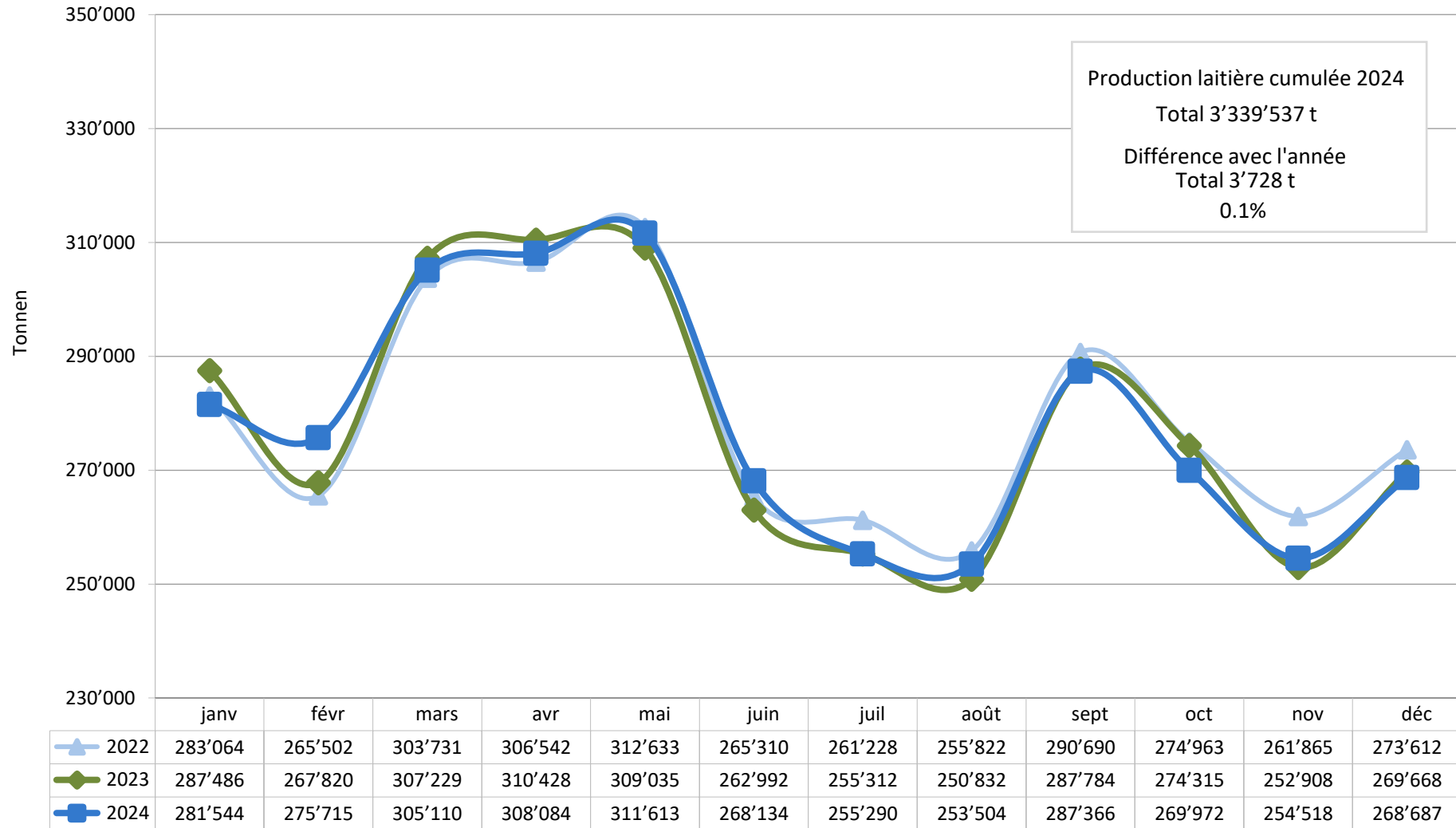
4 - Importations de fromage

- 4.1 Importations de fromage par produit/groupe de produits
- 4.2 Importations de fromage par pays fournisseur
- 4.3 Importations de fromage par pays fournisseur, mois de l'année précédente
- 4.4 Importations cumulées de fromage par pays fournisseur
- 4.5 Importations cumulées de fromage par pays fournisseur, année précédente
- 4.6 + 4.7 Total des importations / par groupe de produits, 3 années (graphiques)
- 4.8 Importations autres produits laitiers

5 - Contrôle du lait

- 5.1 Valeurs statistiques, Distribution nombre de germes / cellules / point de congélation
- 5.2 Evaluation de droit public: germes
- 5.3 Evaluation de droit public: cellules somatiques
- 5.4 Évaluation de droit public: substances inhibitrices
- 5.5 Evaluation de droit public: suspensions de livraison de lait
- 5.6 Evaluation de droit privé: germes
- 5.7 Evaluation de droit privé: cellules somatiques
- 5.8 Evaluation de droit privé: substances inhibitrices
- 5.9 Evaluation de droit privé: point de congélation
- 5.10 Evaluation de droit privé: déduction/supplément
- 5.11 + 5.12 Composition du lait par canton
- 5.13 Contrôle du lait provenant d'autres mammifères (bufflonne, brebis, chèvre)

Production laitière mensuelle en 2024 (Lait de la zone franche et lait du Liechtenstein inclus)



Mise en valeur du lait en équivalents-lait

	Mise en valeur mensuelle		Différence par rapport au même mois de l'année		Mise en valeur cumulée		Différence par rapport à la même période de l'année précédente	
	décembre 2023	décembre 2024		(%)	janv. - déc. 2023	janv. - déc. 2024		(%)
Mise en valeur (t):								
Fromage	111'386	116'192	4'806	4.3	1'469'613	1'501'847	32'234	2.2
Séré	2'440	2'988	548	22.5	32'534	34'575	2'041	6.3
Lait de consommation	30'393	31'532	1'139	3.7	345'788	348'777	2'989	0.9
Crème de consommation	25'308	23'901	-1'407	-5.6	280'402	279'609	-793	-0.3
Yogourt	8'270	9'570	1'300	15.7	117'975	120'125	2'150	1.8
Autres produits frais (y c. glaces comestib)	6'874	8'744	1'870	27.2	112'414	118'131	5'717	5.1
Conserves de lait	26'545	23'380	-3'165	-11.9	335'875	298'114	-37'761	-11.2
Beurre	43'731	40'127	-3'604	-8.2	510'002	518'499	8'497	1.7
Autres mises en valeur	14'721	12'253	-2'468	-16.8	131'206	119'860	-11'346	-8.6
Total	269'668	268'687	-981	-0.4	3'335'809	3'339'537	3'728	0.1

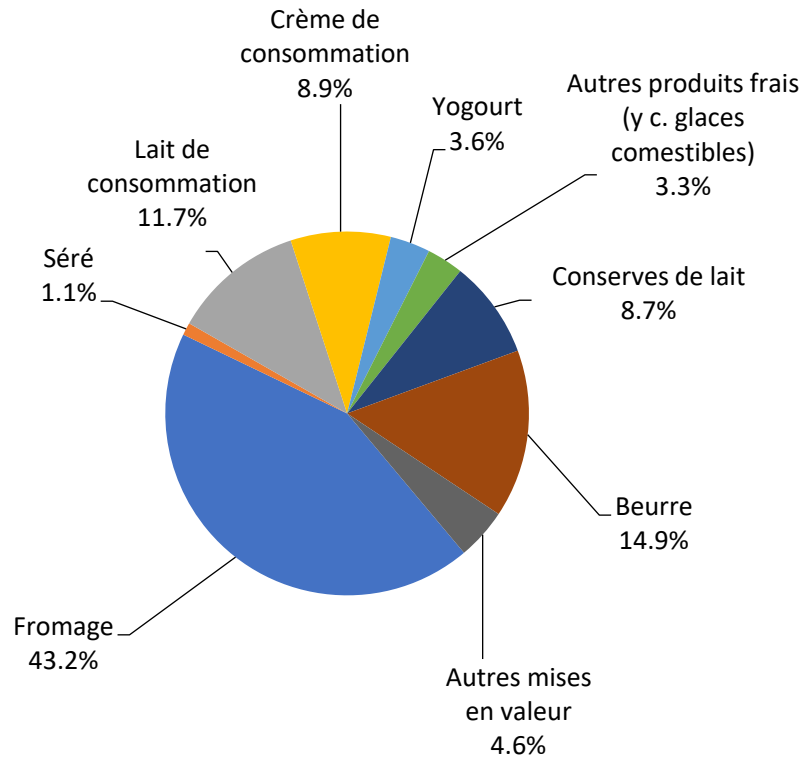
Un équivalent-lait correspond à la teneur en protéine et en matière grasse d'un kilo de lait (fraction protéique = 0.45 EL; fraction butyrique = 0.55 EL)

Exemple 1 kg lait entier past./UHT = 0,45 protéine + 0.55 matière grasse = 1.00 équivalent-lait

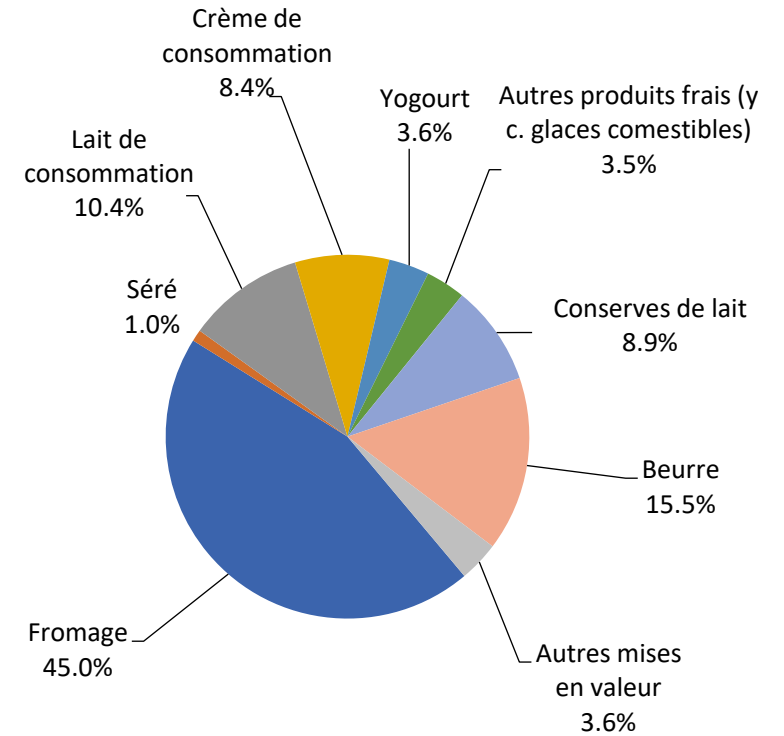
1 kg lait écrémé past./UHT = 0.45 protéine + 0.05 matière grasse = 0.50 équivalent-lait

1 kg crème entière past./UHT = 0.30 protéine + 4.80 matière grasse = 5.10 équivalents-lait

Mise en valeur du lait en équivalents-lait déc. 2024
Total 268'687 tonnes de lait



Mise en valeur du lait en équivalents-lait janv. - déc. 2024
Total 3'339'537 tonnes de lait



Production fromagère 2024 cumulée avec comparaison année précédente

(t)	janv.	févr.	mars	avril	mai	juin	juillet	août	sept.	oct.	nov.	déc.	Cumul		Différence	
													2023	2024	période année précédente	(%)
Séré	1'718	1'582	1'784	1'738	1'829	1'624	1'639	1'734	1'664	1'646	1'571	1'705	19'012	20'234	1'222	6.4
Mozzarella	2'075	1'900	2'195	2'288	2'422	2'207	2'271	1'996	1'878	2'018	1'795	1'933	25'449	24'978	-471	-1.9
Mascarpone	43	45	62	50	49	47	44	44	41	39	49	80	586	593	7	1.2
Autres fromages frais	1'347	1'267	1'491	1'553	1'559	1'346	1'514	1'535	1'449	1'566	1'488	1'425	15'874	17'540	1'666	10.5
Total fromages frais	5'183	4'794	5'532	5'629	5'859	5'224	5'468	5'309	5'032	5'269	4'903	5'143	60'921	63'345	2'424	4.0
Fromage à croûte fleurie, maigre, 1/4 gras													0		0	0.0
Fromage à croûte fleurie, 1/2 gras à gras	63	61	57	61	61	52	64	64	63	70	56	55	726	727	1	0.1
Fromage à croûte fleurie, crème	124	124	121	108	115	93	113	110	129	181	140	117	1'493	1'475	-18	-1.2
Bleu, fromage à pâte persillée	2	3	2	1	6	5	3	3	4	3	3	2	33	37	4	12.1
Tomme	150	143	173	178	190	156	191	145	155	155	149	145	1'927	1'950	23	1.2
Vacherin Mont-d'Or AOP	58	27	1	0	0	0	0	53	99	101	93	62	501	494	-7	-1.4
Autres fromages à pâte molle, maigres, 1/4 gras	1	1	1	1	1	1	2	1	1	1	1	1	14	13	-1	-7.1
Autres fromages à pâte molle, 1/2 gras à gras	80	70	78	72	69	64	64	65	78	82	75	69	898	866	-32	-3.6
Autres fromages à pâte molle, crème	30	21	23	27	21	18	25	25	23	30	26	19	284	288	4	1.4
Total fromage à pâte molle	508	450	456	448	463	389	462	486	552	623	543	470	5'876	5'850	-26	-0.4
Appenzeller*	637	711	721	717	706	827	717	706	717	685	560	607	7'747	8'090	343	4.4
Tilsit	248	190	196	212	159	179	155	174	176	215	173	195	2'311	2'272	-39	-1.7
Fromage du Valais / Raclette du Valais AOP	229	227	237	240	225	156	103	85	467	165	120	169	5'511	2'423	-88	-3.5
Raclette Suisse	1'262	993	1'239	1'350	1'602	1'507	1'826	1'498	1'723	1'760	1'345	1'125	16'711	17'230	519	3.1
Vacherin fribourgeois AOP	185	158	168	196	247	295	325	320	345	320	263	193	2'922	3'015	93	3.2
Tête de Moine AOP	240	215	171	222	297	305	243	292	275	237	275	237	3'048	3'102	54	1.8
Fromage du Jura	65	72	66	51	38	36	34	33	25	27	26	30	574	503	-71	-12.4
Fromage des vigneron	1	2	1	3	1	2	2	2	1	1	1	2	23	19	-4	-17.4
Mutschli	50	53	54	48	59	52	56	69	149	71	63	55	786	779	-7	-0.9
Fromage d'alpage à pâte mi-dure	0	0	0	18	63	60	143	172	108	32	0	0	2'142	2'149	7	0.3
Fromage de montagne des Grisons	94	86	89	83	88	35	13	29	88	37	48	52	1'122	1'112	-10	-0.9
Fromages de montagne	197	192	216	265	242	179	148	121	144	147	136	158	2'222	2'145	-77	-3.5
St. Paulin Suisse	15	13	16	15	18	14	20	17	21	29	21	13	223	212	-11	-4.9
Edam suisse	2	1	2	2	2	2	2	2	2	2	2	2	29	21	-8	-27.6
Fromage affiné à froid	5	10	30	29	6	4	7	3	6	12	20	22	219	154	-65	-29.7
Fromage à pâte mi-dure persillée	11	12	14	14	24	23	10	9	18	18	13	16	175	182	7	4.0
Fromage semi - préparé	64	59	66	87	46	65	89	61	89	80	59	71	824	836	12	1.5
Fromage industriel	700	777	785	963	922	702	689	727	545	1'093	971	898	6'915	9'772	2'857	41.3
Autres fromages à pâte mi-dure, maigre, 1/4 gras	71	47	45	70	62	15	43	30	58	58	58	83	523	640	117	22.4
Autres fromages à pâte mi-dure, 1/2 gras à gras	934	876	977	1'025	980	889	867	876	1'002	1'014	940	906	11'042	11'286	244	2.2
Autres fromages à pâte mi-dure, crème	651	643	672	688	682	606	617	575	559	700	629	670	6'663	7'692	1'029	15.4
Total fromage à pâte mi-dure	5'661	5'228	5'765	6'279	6'545	5'852	6'094	5'777	8'062	6'692	5'763	5'518	68'436	73'236	4'800	7.0
Emmentaler AOP	1'098	1'054	1'081	1'039	1'137	969	993	1'032	971	1'034	958	1'029	13'391	12'395	-996	-7.4
Switzerland Swiss	521	503	566	585	602	511	551	360	365	175	382	451	5'998	5'572	-426	-7.1
Gruyère AOP	2'429	2'383	2'661	2'969	2'958	2'435	2'205	2'155	2'396	2'556	2'498	2'666	29'344	30'311	967	3.3
Fromage d'alpage à pâte dure	0	0	0	14	39	34	197	173	238	3	0	0	1'770	1'698	-72	-4.1
Autres fromages à pâte dure, maigre, 1/4 gras	235	226	350	334	301	245	261	213	276	276	209	286	2'284	3'158	875	38.3
Autres fromages à pâte dure, 1/2 gras à gras	525	481	514	475	467	386	443	364	422	493	478	492	5'721	5'540	-181	-3.2
Autres fromages à pâte dure, crème	11	6	10	16	11	6	9	7	5	2	4	0	205	85	-120	-58.5
Total fromage à pâte dure	4'819	4'651	5'182	5'418	5'549	4'591	4'496	4'328	5'555	4'774	4'532	4'924	58'713	58'760	47	0.1
Sbrinz AOP	133	142	155	156	155	133	91	92	102	133	119	139	1'532	1'550	18	1.2
Total fromage à pâte extra-dure	133	142	155	156	155	133	91	92	102	133	119	139	1'532	1'550	18	1.2
Fromage pur chèvre	56	66	107	113	94	85	87	94	158	83	53	47	1'109	1'043	-66	-6.0
Fromage pur brebis	28	32	39	43	43	32	27	21	26	20	24	21	384	356	-28	-7.3
Fromage pur bufflonne	22	11	13	13	17	23	13	23	11	11	10	10	289	186	-103	-35.6
Total produits spéciaux	106	109	147	163	173	149	137	127	195	114	87	78	1'782	1'585	-197	-11.1
Total	16'410	15'374	17'237	18'093	18'685	16'338	16'748	16'119	19'498	17'605	15'947	16'272	197'260	204'326	7'066	3.6

* y.c. spécialités locales

** y.c. fromage industriel, spécialités locales

Production fromagère 2023

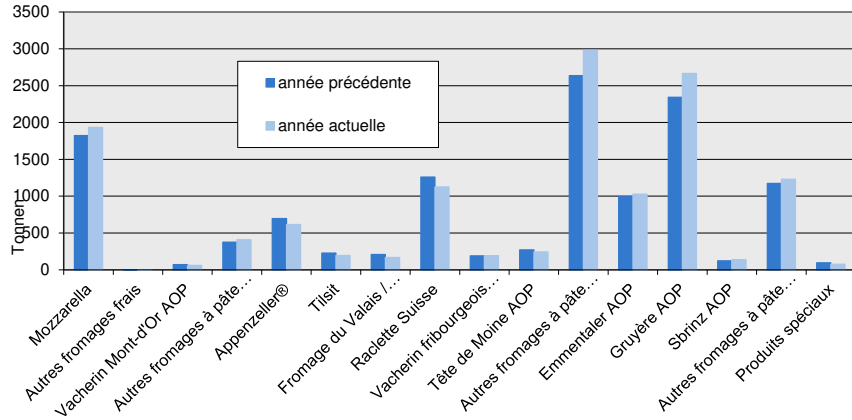
(t)	janv.	févr.	mars	avril	mai	juin	juillet	août	sept.	oct.	nov.	déc.	Cumul 2023
Séré	1'577	1'506	1'818	1'416	1'746	1'649	1'478	1'668	1'568	1'545	1'576	1'465	19'012
Mozzarella	1'944	1'888	2'351	1'966	2'427	2'461	2'229	2'303	2'043	2'015	1'998	1'824	25'449
Mascarpone	42	39	60	44	51	48	44	45	43	44	47	79	586
Autres produits frais	1'452	1'343	1'546	1'328	1'515	1'336	1'230	1'266	1'207	1'280	1'236	1'135	15'874
Total fromages frais	5'015	4'776	5'775	4'754	5'739	5'494	4'981	5'282	4'861	4'884	4'857	4'503	60'921
Fromage à croûte fleurie, maigre à 1/4 gras	0												0
Fromage à croûte fleurie, 1/2 gras à gras	67	52	68	54	64	57	61	63	60	67	61	52	726
Fromage à croûte fleurie, crème	118	116	134	105	107	100	110	132	140	182	141	108	1'493
Bleu, fromage à pâte persillée	2	2	3	2	2	2	4	4	3	3	4	2	33
Tomme	141	138	190	139	194	195	170	170	151	151	160	128	1'927
Vacherin Mont-d'Or AOP	53	25	2	0	0	0	0	54	105	92	97	73	501
Autres fromages à croûte fleurie, maigres à 1/4	1	1	1	1	1	1	1	1	2	2	1	1	14
Autres fromages à croûte fleurie, 1/2 gras à g	73	64	77	69	76	68	69	82	82	90	82	66	898
Autres fromages à croûte fleurie, crème	28	17	23	23	23	17	28	22	22	31	32	18	284
Total fromage à pâte molle	483	415	498	393	467	440	443	528	565	618	578	448	5'876
Appenzeller*	561	534	603	658	675	729	663	743	628	625	632	696	7'747
Tilsiter	169	161	203	170	182	201	166	170	224	226	211	228	2'311
Fromage du Valais / Raclette du Valais AOP	217	205	243	242	245	163	101	86	430	212	159	208	2'511
Raclette Suisse	1'086	977	1'243	1'321	1'637	1'619	1'536	1'653	1'609	1'504	1'265	1'261	16'711
Vacherin fribourgeois AOP	217	181	186	160	206	221	289	307	373	316	276	190	2'922
Tête de Moine AOP	241	191	161	218	264	270	296	308	294	288	246	271	3'048
Fromage du Jura	63	68	74	58	57	35	35	36	32	34	41	41	574
Winzerkäse	2	2	4	2	1	2	2	0	2	4	2	1	23
Mutschli	47	55	61	48	57	60	47	69	147	77	63	55	786
Fromage d'alpage à pâte mi-dure	0	0	0	0	13	59	61	153	1'731	116	9	0	2'142
Fromage de montagne des Grisons	93	80	91	86	95	62	38	22	37	61	71	90	826
Fromages de montagne, à la coupe	221	195	245	213	237	159	141	141	156	160	179	175	2'222
St. Paulin Suisse	15	15	21	16	23	18	18	18	19	19	25	16	223
Edam suisse	2	2	2	2	2	4	3	1	2	2	5	2	29
Fromage affiné à froid	26	27	33	30	30	20	11	8	18	7	4	5	219
Fromage à pâte mi-dure persillée	11	14	15	11	21	23	5	7	26	13	16	13	175
Fromage semi - préparé	45	99	101	64	65	62	68	39	75	58	82	66	824
Fromage industriel	574	541	568	563	539	415	544	494	455	747	781	694	6'915
Autres fromages à pâte mi-dure, maigre à 1/4 gr	58	65	108	92	38	7	7	22	9	32	45	40	523
Autres fromages à pâte mi-dure, 1/2 gras à gr	1'057	894	1'029	950	954	757	808	797	942	1'061	925	868	11'042
Autres fromages à pâte mi-dure, crème	551	518	622	561	571	533	498	492	552	564	631	570	6'663
Total fromage à pâte mi-dure	5'256	4'824	5'613	5'465	5'912	5'419	5'336	5'566	7'761	6'126	5'668	5'490	68'436
Emmentaler AOP	1'239	1'155	1'235	1'188	1'274	1'025	1'047	1'067	1'068	1'092	1'007	994	13'391
Switzerland Swiss	491	560	583	568	631	574	451	449	470	437	389	395	5'998
Gruyère AOP	2'601	2'405	2'704	3'091	3'031	2'401	2'225	1'993	2'213	2'300	2'037	2'343	29'344
Fromage d'alpage à pâte dure					10	42	34	174	1'217	268	25		1'770
Autres fromages à pâte dure, maigre à 1/4 gr	184	173	262	318	266	237	78	69	73	182	172	270	2'284
Autres fromages à pâte dure, 1/2 gras à gras	532	447	622	524	486	439	410	396	445	519	418	483	5'721
Autres fromages à pâte dure, crème	10	8	10	8	9	22	22	18	21	31	21	25	205
Total fromage à pâte dure	5'057	4'748	5'416	5'697	5'707	4'740	4'267	4'166	5'507	4'829	4'069	4'510	58'713
Sbrinz AOP	128	143	149	135	165	144	91	85	101	123	140	123	1'532
Total fromage à pâte extra-dure	128	143	149	135	165	144	91	85	101	140	128	123	1'532
Fromage pur chèvre	54	65	101	109	119	101	89	87	173	95	64	52	1'109
Fromage pur brebis	29	33	44	45	49	38	29	23	26	26	20	22	384
Fromage pur bufflonne	18	18	33	12	20	29	24	34	32	13	34	22	289
Total produits spéciaux	101	116	178	166	188	168	142	144	231	134	118	96	1'782
Total	16'040	15'022	17'629	16'610	18'178	16'405	15'260	15'771	19'026	16'731	15'418	15'170	197'260

* y.c. spécialités locales

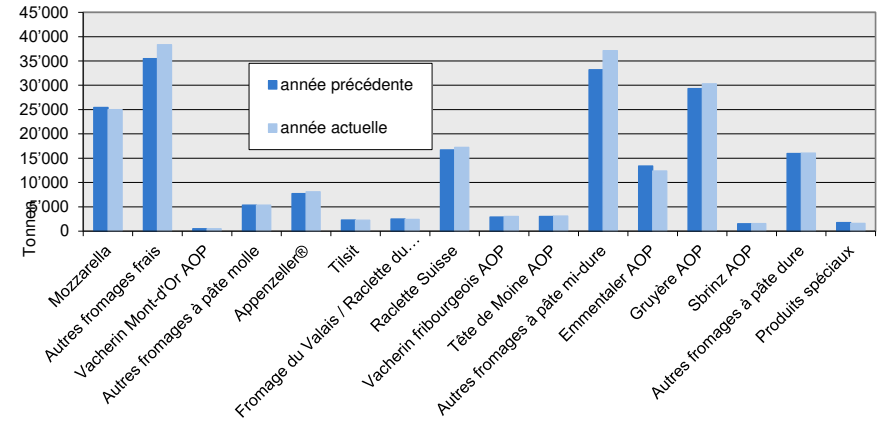
** y.c. fromage industriel, spécialités locales

Production fromagère

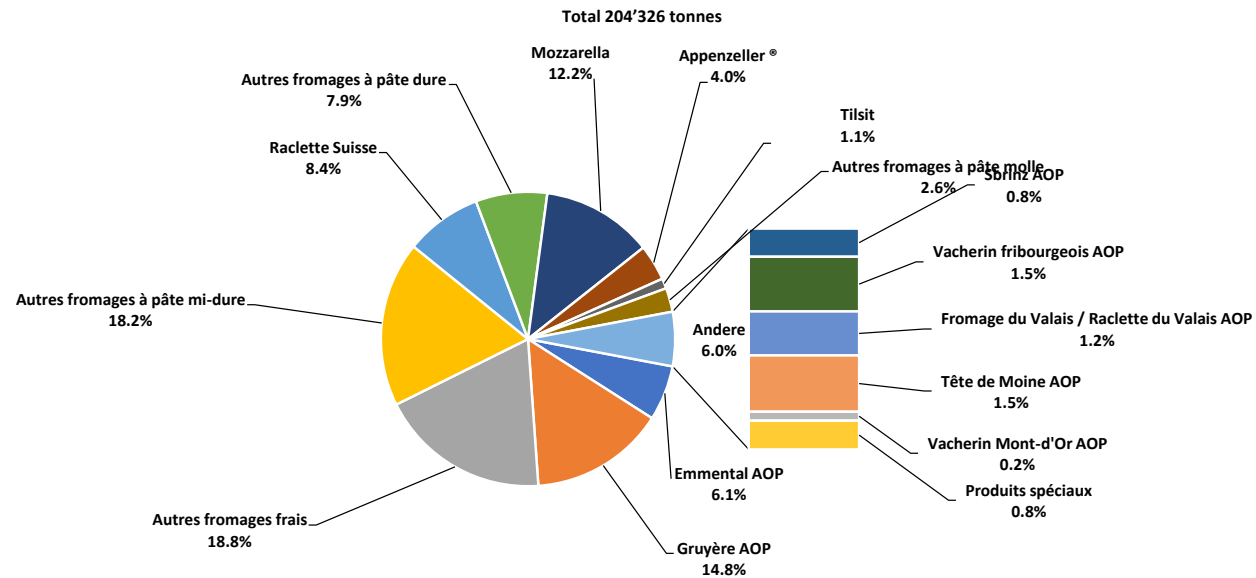
décembre 2024 en comparaison avec le même mois de l'année précédente



Cumulée par rapport à la même période de l'année précédente
janvier - décembre 2024



janvier - décembre 2024



Production de lait de consommation

Variété de lait (t)	Production mensuelle		Différence par rapport au même mois de l'année précédente		Production cumulée		Différence par rapport à la même période de l'année précédente	
	décembre 2023	décembre 2024			janv. - déc. 2023	janv. - déc. 2024		
			(%)				(%)	
Lait cru	328	314	-14	-4.3	4'857	4'709	-148	-3.0
Lait past. enrichi en matière grasse	2	0	-2	-100.0	32	25	-7	-21.9
Lait UHT enrichi en matière grasse	35	35	0	0.0	338	329	-9	-2.7
Lait entier past.	3'104	3'260	156	5.0	36'692	36'393	-299	-0.8
Lait entier UHT	1'175	1'240	65	5.5	14'232	14'316	84	0.6
Lait entier standardisé pasteurisé, 3.5%	2'966	2'911	-55	-1.9	35'407	35'143	-264	-0.7
Lait entier standardisé UHT, 3.5%	12'468	13'205	737	5.9	139'747	141'896	2'149	1.5
Lait partiellement écrémé past.	4'437	4'478	41	0.9	51'254	50'338	-916	-1.8
Lait partiellement écrémé UHT	10'276	10'511	235	2.3	114'631	113'224	-1'407	-1.2
Lait écrémé past.	36	121	85	236.1	369	3'100	2'731	740.1
Lait écrémé UHT	470	569	99	21.1	6'404	6'867	463	7.2
Total lait de consommation	35'297	36'644	1'347	3.8	403'963	406'340	2'377	0.6

Production de beurre *

(t)	Production mensuelle		Différence par rapport au même mois de l'année précédente		Production cumulée		Différence par rapport à la même période de l'année précédente	
	décembre 2023	décembre 2024			janv. - déc. 2023	janv. - déc. 2024		
			(%)				(%)	
Total production de beurre	3'628	3'078	-550	-15.2	42'093	42'308	215	0.5

* Les données contiennent les quantités des produits fini de l'ensemble des types de beurre ainsi que de tous les producteurs de beurre en Suisse.

Production de spécialités laitières

Crème de consommation

	Production mensuelle		Différence par rapport au même mois de l'année précédente		Production cumulée		Différence par rapport à la même période de l'année précédente	
	décembre 2023	décembre 2024		(%)	janv. - déc. 2023	janv. - déc. 2024		(%)
(t)								
Crème double	88	94	6	6.8	835	875	40	4.8
Crème entière 35%	3'280	3'094	-186	-5.7	35'358	35'094	-264	-0.7
Demi-crème	1'383	1'268	-115	-8.3	13'645	13'941	296	2.2
Crème à café	1'404	1'411	7	0.5	16'947	16'039	-908	-5.4
Total crème de consommation	6'155	5'867	-288	-4.7	66'785	65'949	-836	-1.3

Autres spécialités laitières

	Production mensuelle		Différence par rapport au même mois de l'année précédente		Production cumulée		Différence par rapport à la même période de l'année précédente	
	décembre 2023	décembre 2024		(%)	janv. - déc. 2023	janv. - déc. 2024		(%)
(t)								
Lait acidulé	49	49	0	0.0	539	521	-18	-3.3
Crème acidulée	364	380	16	4.4	4'353	4'222	-131	-3.0
Desserts (crèmes, flans, coupes, etc.)	893	967	74	8.3	12'151	12'015	-136	-1.1
Boissons lactées	6'781	7'509	728	10.7	95'635	101'685	6'050	6.3
Yogourt	10'780	11'637	857	7.9	146'927	149'285	2'358	1.6
Kéfir	17	25	8	47.1	215	263	48	22.3
Glaces comestibles	504	718	214	42.5	22'243	19'694	-2'549	-11.5
Total autres spécialités	19'388	21'285	1'897	9.8	282'063	287'685	5'622	2.0

Production de poudre de lait et de lait condensé

(t)	Production mensuelle		Différence par rapport au même mois de l'année précédente		Production cumulée		Différence par rapport à la même période de l'année précédente	
	décembre 2023	décembre 2024			janv. - déc. 2023	janv. - déc. 2024		
				(%)				(%)
Poudre de lait entier	1'076	1'176	100	9.3	14'796	12'039	-2'757	-18.6
Poudre de lait partiellement écrémé	376	374	-2	-0.5	5'181	5'316	135	2.6
Poudre de lait enrichie et poudre de crème	52	65	13	25.0	742	503	-239	-32.2
Poudre de lait écrémé	2'306	1'438	-868	-37.6	24'611	22'714	-1'897	-7.7
Poudre de babeurre	24	8	-16	-66.7	210	143	-67	-31.9
Poudre de petit-lait	185	91	-94	-50.8	2'005	1'649	-356	-17.8
Lait condensé	136	102	-34	-25.0	2'230	2'072	-158	-7.1
Total de poudre de lait et de lait condensé	4'155	3'254	-901	-21.7	49'775	44'436	-5'339	-10.7

Exportations de fromage par produit/groupe de produit

Variété / catégorie (t)	Exportations mensuelles		Différences par rapport au même mois de l'année précédente (%)		Exportations cumulées		Différence par rapport à la même période de l'année précédente (%)	
	décembre 2023	décembre 2024			janv. - déc. 2023	janv. - déc. 2024		
Mascarpone, Ricotta Romana	9.2	20.4	11.2	121.2	75.5	151.8	76.2	100.9
Mozzarella	40.7	79.1	38.4	94.3	614.3	968.7	354.4	57.7
Autres fromages frais / séché	684.2	890.1	205.9	30.1	10'142.8	11'904.8	1'762.0	17.4
Total fromages frais / séché	734.2	989.6	255.5	34.8	10'832.7	13'025.3	2'192.6	20.2
Vacherin Mont-d'Or AOP		18.5	2.8	18.1	59.3	116.7	57.4	96.8
Autres fromages à pâte molle	36.8	58.5	21.6	58.8	457.9	484.2	26.4	5.8
Total fromages à pâte molle	52.5	76.9	24.5	46.6	517.1	600.9	83.8	16.2
Appenzeller®	411.0	424.4	13.3	3.2	4'201.7	4'105.9	-95.8	-2.3
Tilsiter	8.6	21.7	13.2	154.2	171.0	255.5	84.5	49.4
Raclette	737.0	700.4	-36.5	-5.0	3'188.4	3'437.2	248.8	7.8
Vacherin Fribourgeois AOP	58.8	70.7	11.9	20.2	361.3	445.4	84.1	23.3
Tête de Moine AOP	228.5	244.9	16.4	7.2	1'920.7	1'933.9	13.2	0.7
Autres fromages à pâte mi-dure, < 45% MG/E:	454.0	438.3	-15.7	-3.5	4'355.4	5'719.3	1'363.9	31.3
Autres fromages à pâte mi-dure, gras	529.2	478.0	-51.2	-9.7	5'857.7	6'055.1	197.4	3.4
Autres fromages à pâte mi-dure, ≥ 55% MG/E:	147.8	221.6	73.7	49.9	1'933.9	2'508.7	574.8	29.7
Total fromages à pâte mi-dure	2'575.0	2'600.0	25.1	1.0	21'990.2	24'461.0	2'470.8	11.2
Emmentaler AOP	685.8	657.5	-28.2	-4.1	8'994.9	7'943.4	-1'051.6	-11.7
Gruyère AOP	1'089.8	1'154.6	64.8	5.9	12'592.2	13'042.1	449.9	3.6
Sbrinz AOP	4.1	3.0	-1.1	-27.3	58.6	56.8	-1.8	-3.1
Switzerland Swiss	195.0	286.8	91.9	47.1	3'682.5	3'506.8	-175.7	-4.8
Autres fromages à pâte dure, < 45% MG/ES	350.6	476.0	125.4	35.8	4'080.3	6'295.8	2'215.6	54.3
Autres fromages à pâte dure, gras	195.0	203.8	8.8	4.5	2'293.5	2'191.3	-102.2	-4.5
Autres fromages à pâte dure, ≥ 55% MG/ES	4.1	6.4	2.3	56.1	83.6	109.2	25.6	30.6
Total fromages à pâte dure	2'524.4	2'788.1	263.8	10.4	31'785.7	33'145.4	1'359.7	4.3
Fromages fondu	64.0	76.1	12.1	18.8	785.6	751.2	-34.5	-4.4
Autres fromages	283.4	358.0	74.5	26.3	3'436.9	3'282.4	-154.5	-4.5
Fondue prête à l'emploi	631.3	528.5	-102.8	-16.3	4'145.6	4'001.5	-144.1	-3.5
Total	6'864.8	7'417.3	552.5	8.0	73'493.9	79'267.7	5'773.8	7.9

Source: Office fédéral de la douane et de la sécurité de la douane. Quelle: Bundesamt für Zoll und Grenzsicherheit BAZG

Exportations par pays

décembre 2024

(t)	Mascarpone, Ricotta Romana	Mozzarella	Autres fromages frais / séché	Total fromages frais / séché	Vacherin Mont-d'Or AOP	Autres fromages à pâte molle	Total fromages à pâte molle	Appenzeller®	Tilsiter	Raclette	Vacherin Fribourgeois AOP	Tête de Moine AOP	Autres fromages à pâte mi-dure, < 45% MG/ES	Autres fromages à pâte mi-dure, gras	Autres fromages à pâte mi-dure, ≥ 55% MG/ES	Total fromages à pâte mi-dure	Emmentaler AOP	Gruyère AOP	Sbrinz AOP	Switzerland Swiss	Autres fromages à pâte dure, < 45% MG/ES	Autres fromages à pâte dure, gras	Autres fromages à pâte dure, ≥ 55% MG/ES	Total fromages à pâte dure	Fromage fondu	Autres fromages	Fondue prête à l'emploi	Total
Allemagne	20	56	755	832	1	19	20	319	20	558	8	103	308	376	109	1'800	167	307	0		0	95	4	574	0	274	238	3'738
France	0	0	3	3	17	28	45	68	1	34	55	92	9	51	71	382	34	163	1	0	67	17		283	5	49	41	808
Italie			79	79	1	0	1	1		4		3	100	0	1	110	327	27	1	13	406	21		794	61	2	5	1'051
BeNeLux			21	21	0	0	0	12	0	34	4	13	1	8	18	90	39	80	0			14	0	134	5	3	107	361
Grande-Bretagne		20	19	39		1	1	0		17	0	1		8	3	29	3	110		0		7	0	121		4	12	205
Espagne/Portugal			0	0				3		0	0	8		0		12	4	9	0	0		1		15			13	40
Autres pays d'Europe			0	0	0	1	2	13		25	2	17	20	20	13	111	14	51	0	16	2	26	1	110		5	26	253
Total Europe	20	76	878	975	18	50	68	417	21	673	69	236	438	464	215	2'533	589	746	3	29	476	183	5	2'030	71	337	441	6'455
Canada			0	0		0	0	0		3	1	0		1	1	6	34	67		46		0	0	148	4		58	216
USA					1	1	2	3	0	13	1	4		11	6	37	22	248	0	208		10	0	487	1	1	13	542
Autres pays		3	12	15		8	8	3	1	11	1	4		2	0	23	13	93	0	4		11	1	123	1	19	16	204
Total autres pays		3	12	15	1	9	9	7	1	27	2	8		14	7	67	68	408	0	258		21	1	758	5	21	87	962
Total	20	79	890	990	18	58	77	424	22	700	71	245	438	478	222	2'600	658	1'155	3	287	476	204	6	2'788	76	358	529	7'417

* Pour des raisons de protection de données, celles concernant les exportations de variétés ne comportant qu'un ou deux exportateurs ne sont pas ventilées par pays, mais rassemblées sous la rubrique "autres pays d'Europe" ou "Canada ou USA / autres pays"
 Source: Office fédéral de la douane et de la sécurité des frontières OFDF

Exportations par pays

décembre 2023

(t)	Mascarpone, Ricotta Romana	Mozzarella	Autres fromages frais / séché	Total fromages frais / séché	Vacherin Mont-d'Or AOP	Autres fromages à pâte molle	Total fromages à pâte molle	Appenzeller®	Tilsiter	Raclette	Vacherin Fribourgeois AOP	Tête de Moine AOP	Autres fromages à pâte mi-dure, < 45% MG/ES	Autres fromages à pâte mi-dure, gras	Autres fromages à pâte mi-dure, ≥ 55% MG/ES	Total fromages à pâte mi-dure	Emmentaler AOP	Gruyère AOP	Sbrinz AOP	Switzerland Swiss	Autres fromages à pâte dure, < 45% MG/ES	Autres fromages à pâte dure, gras	Autres fromages à pâte dure, ≥ 55% MG/ES	Total fromages à pâte dure	Fromage fondu	Autres fromages	Fondue prête à l'emploi	Total
Allemagne	9	33	572	615	1	12	12	324	7	596	10	112	258	413	68	1'788	178	319	0		2	67	3	568	0	195	295	3'474
France		0	1	1	14	16	30	59	0	28	40	76	7	38	19	267	47	158	1		66	29	0	300	5	48	26	678
Italie			40	40	0	0	1	0		3	0	4	188	12	2	209	339	17	2	1	260	31	0	649	48	2	5	953
BeNeLux			0	0	0	0	0	12	0	48	3	9	0	6	17	95	44	64		1		6		115	8	2	135	355
Grande-Bretagne			24	24		1	1	0		16	0	1		5	5	26	2	122				10		134		1	12	199
Espagne/Portugal								3		0	0	7				10	8	11	0		21	1		41			11	62
Autres pays d'Europe		0	1	2		2	2	5	0	18	3	15		38	31	110	14	35	1	5	3	32	0	90		7	36	247
Total Europe	9	34	638	681	15	31	46	403	7	710	57	224	454	512	141	2'507	631	727	4	7	351	175	3	1'897	61	255	520	5'967
Canada								0		3	1			0	1	5	9	28				2		39	3		47	93
USA			0	0	0	0	1	6	0	17	1	3	0	15	5	48	30	298	0	186		9	0	523		2	25	599
Autres pays		7	46	53	0	6	6	2	1	8	1	2		1	1	15	15	37	0	3		10	1	66		26	40	206
Total autres pays		7	46	53	0	6	6	9	1	27	2	4	0	17	7	68	54	363	0	188		20	1	628	3	28	111	898
Total	9	41	684	734	16	37	52	411	9	737	59	229	454	529	148	2'575	686	1'090	4	195	351	195	4	2'524	64	283	631	6'865

* Pour des raisons de protection de données, celles concernant les exportations de variétés ne comportant qu'un ou deux exportateurs ne sont pas ventilées par pays, mais rassemblées sous la rubrique "autres pays d'Europe" ou "Canada ou USA / autres pays"
 Source: Office fédéral de la douane et de la sécurité des frontières OFDF

Exportations par pays

janv. - déc. 2024

(t)	Mascarpone, Ricotta Romana	Mozzarella	Autres fromages frais / séché	Total fromages frais / séché	Vacherin Mont-d'Or AOP	Autres fromages à pâte molle	Total fromages à pâte molle	Appenzeller®	Tilsiter	Raclette	Vacherin Fribourgeois AOP	Tête de Moine AOP	Autres fromages à pâte mi-dure, < 45% MG/ES	Autres fromages à pâte mi-dure, gras	Autres fromages à pâte mi-dure, ≥ 55% MG/ES	Total fromages à pâte mi-dure	Emmentaler AOP	Gruyère AOP	Sbrinz AOP	Switzerland Swiss	Autres fromages à pâte dure, < 45% MG/ES	Autres fromages à pâte dure, gras	Autres fromages à pâte dure, ≥ 55% MG/ES	Total fromages à pâte dure	Fromage fondu	Autres fromages	Fondue prête à l'emploi	Total
Allemagne	152	737	9'991	10'879	2	270	273	3'112	233	2'118	60	891	4'544	5'031	1'407	17'397	1'794	3'086	5	3	69	924	24	5'905	10	2'545	1'435	38'443
France	0	0	22	22	49	122	171	566	4	209	289	540	69	259	434	2'369	495	1'241	10	1	1'037	197	5	2'986	26	294	161	6'028
Italie		9	875	883	1	0	1	20	0	36	0	31	948	67	29	1'131	3'937	249	32	330	4'675	259	47	9'530	605	22	44	12'216
BeNeLux			206	206	0	1	1	117	1	166	68	74	1	80	191	699	508	697	0	9	1	62	0	1'277	64	47	855	3'149
Grande-Bretagne		106	312	417	0	8	8	3		96	2	4		42	43	188	35	971	0	0		72	8	1'086	0	21	87	1'808
Espagne/Portugal			2	2	0	1	1	30	0	8	1	89	47	0	0	175	62	182	1	1	450	19	0	714	2	1	156	1'051
Autres pays d'Europe	0	33	107	141	55	25	81	108	1	237	6	189	104	371	316	1'331	141	652	7	142	44	308	20	1'312	1	87	233	3'185
Total Europe	152	885	11'514	12'551	108	427	535	3'955	238	2'869	426	1'818	5'713	5'851	2'419	23'290	6'973	7'077	55	485	6'276	1'842	104	22'811	707	3'016	2'970	65'880
Canada			0	0	4	0	4	23	2	117	12	12		24	25	216	371	817		240		46	1	1'475	37	0	416	2'149
USA					4	11	16	109	1	330	6	74	6	138	53	716	395	4'341	1	2'724	0	204	1	7'667	3	60	313	8'774
Autres pays		84	391	475	0	45	45	19	14	121	2	29	1	42	11	240	204	807	1	57	20	100	3	1'192	4	206	302	2'464
Total autres pays	84	391	475	475	9	57	65	151	17	568	20	116	6	204	90	1'171	970	5'965	2	3'022	20	350	5	10'334	44	266	1'031	13'388
Total	152	969	11'905	13'025	117	484	601	4'106	255	3'437	445	1'934	5'719	6'055	2'509	24'461	7'943	13'042	57	3'507	6'296	2'191	109	33'145	751	3'282	4'001	79'268

* Pour des raisons de protection de données, celles concernant les exportations de variétés ne comportant qu'un ou deux exportateurs ne sont pas ventilées par pays, mais rassemblées sous la rubrique "autres pays d'Europe" ou "Canada ou USA / autres pays"
 Source: Office fédéral de la douane et de la sécurité des frontières OFDF

Exportations par pays

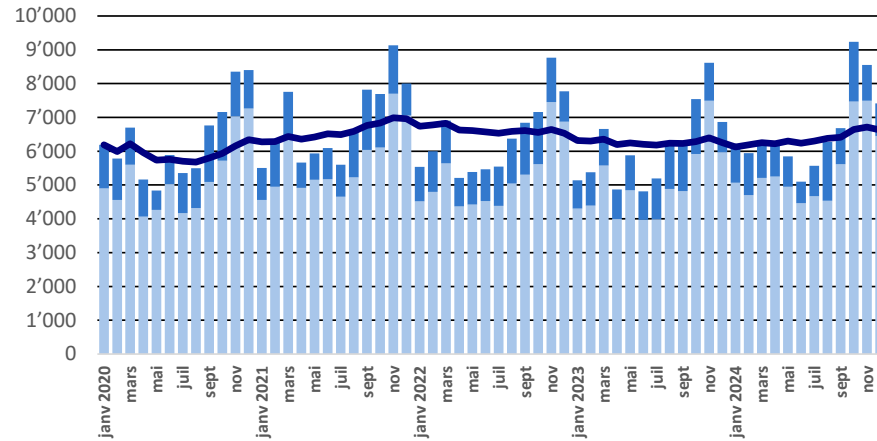
janv. - déc. 2023

(t)	Mascarpone, Ricotta Romana	Mozzarella	Autres fromages frais / séché	Total fromages frais / séché	Vacherin Mont-d'Or AOP	Autres fromages à pâte molle	Total fromages à pâte molle	Appenzeller®	Tilsiter	Raclette	Vacherin Fribourgeois AOP	Tête de Moine AOP	Autres fromages à pâte mi-dure, < 45% MG/ES	Autres fromages à pâte mi-dure, gras	Autres fromages à pâte mi-dure, ≥ 55% MG/ES	Total fromages à pâte mi-dure	Emmentaler AOP	Gruyère AOP	Sbrinz AOP	Switzerland Swiss	Autres fromages à pâte dure, < 45% MG/ES	Autres fromages à pâte dure, gras	Autres fromages à pâte dure, ≥ 55% MG/ES	Total fromages à pâte dure	Fromage fondu	Autres fromages	Fondue prête à l'emploi	Total
Allemagne	76	516	8'460	9'052	2	268	270	3'134	128	1'904	64	947	2'584	4'737	1'063	14'561	1'869	3'060	3	2	46	811	67	5'858	10	2'643	1'445	33'840
France		0	12	12	47	108	155	632	5	183	252	501	74	157	336	2'139	547	1'657	10	1	901	218	1	3'335	28	297	165	6'131
Italie		0	720	720	0	1	1	20	0	28	0	25	1'519	154	19	1'766	4'851	262	33	170	2'564	288	0	8'168	605	22	48	11'331
BeNeLux			19	19	0	1	1	120	0	181	19	68	3	50	138	579	499	710	0	7	279	41	0	1'536	73	47	792	3'047
Grande-Bretagne		3	525	528	0	6	6	6	5	96	1	3		34	44	189	37	992				80	1	1'110		10	72	1'915
Espagne/Portugal			7	7		0	0	27	0	7	0	87	0	1		122	60	165	1	0	246	15	0	488	2	0	119	739
Autres pays d'Europe	0	30	15	45	0	31	31	108	21	242	5	168	171	558	258	1'531	135	415	8	171	44	424	7	1'204	1	97	241	3'150
Total Europe	76	550	9'759	10'384	50	414	464	4'047	160	2'641	340	1'799	4'351	5'692	1'857	20'887	7'999	7'261	55	350	4'080	1'876	77	21'699	720	3'116	2'882	60'153
Canada					4	1	6	21	1	157	14	13		25	21	253	417	834	1	132		39	0	1'422	54		563	2'297
USA			0	0	5	4	9	116	2	280	5	88	4	111	44	650	397	3'840	2	3'149	0	254	3	7'645	2	51	293	8'650
Autres pays		64	384	448	0	38	38	17	7	110	2	21		30	11	200	183	657	1	51	0	124	4	1'020	9	270	408	2'394
Total autres pays		64	384	448	9	44	53	154	11	547	21	122	4	166	77	1'103	996	5'331	4	3'332	0	417	7	10'087	65	321	1'263	13'341
Total	76	614	10'143	10'833	59	458	517	4'202	171	3'188	361	1'921	4'355	5'858	1'934	21'990	8'995	12'592	59	3'682	4'080	2'293	84	31'786	786	3'437	4'146	73'494

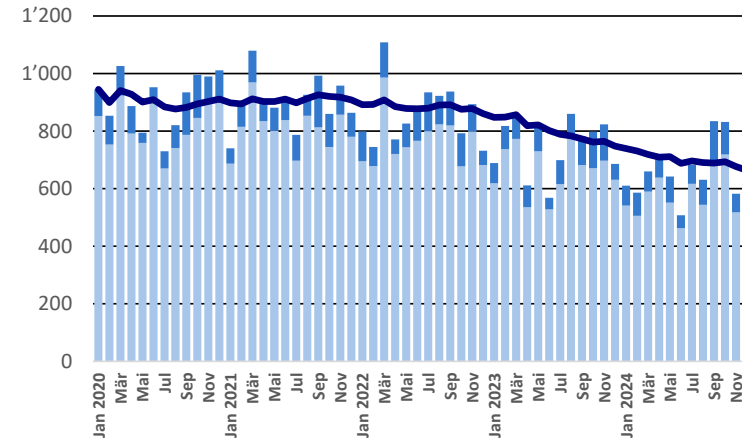
* Pour des raisons de protection de données, celles concernant les exportations de variétés ne comportant qu'un ou deux exportateurs ne sont pas ventilées par pays, mais rassemblées sous la rubrique "autres pays d'Europe" ou "Canada ou USA / autres pays"
 Source: Office fédéral de la douane et de la sécurité des frontières OFDF

Exportations depuis 2020 - Valeur moyenne des 12 derniers mois

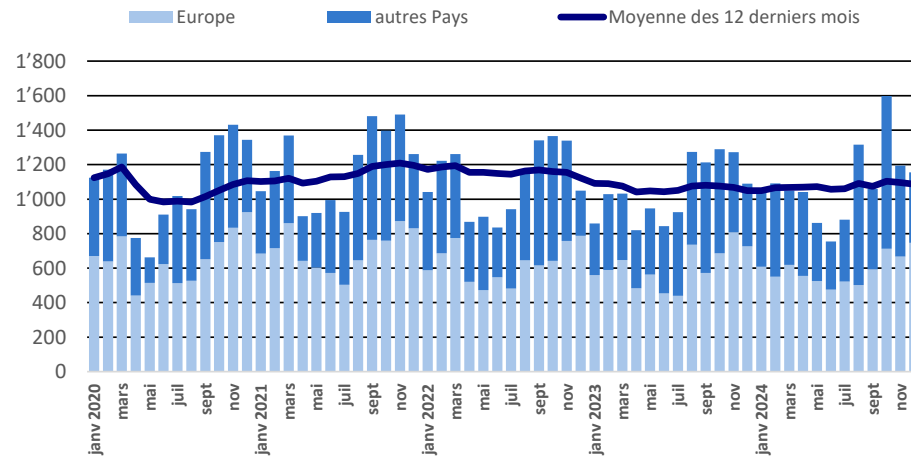
Total des exportations de fromage (y c. mélanges à fondue et fromage fondu)



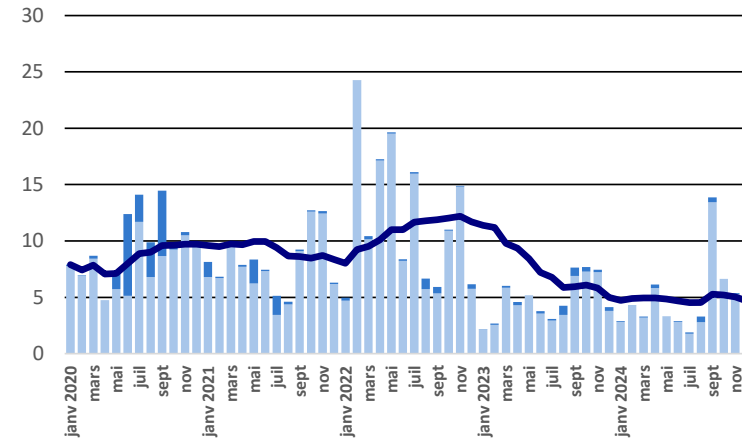
Emmentaler AOP



Gruyère AOP

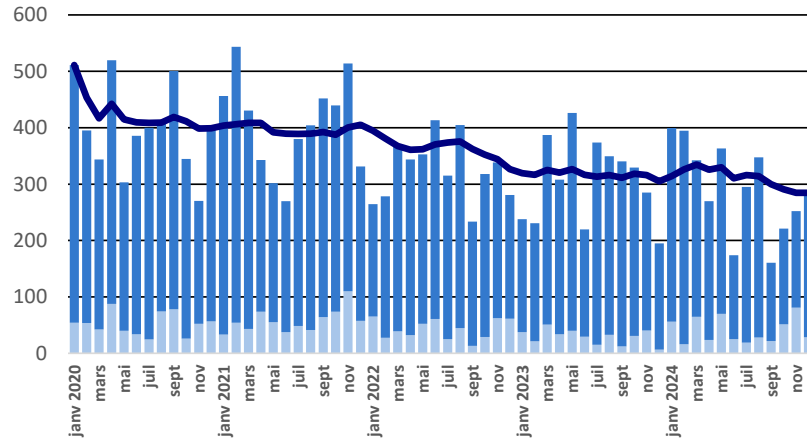


Sbrinz AOP

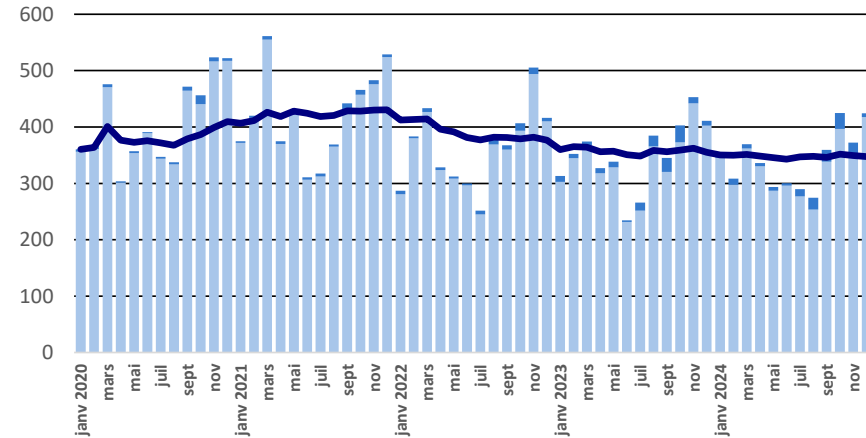


Exportations depuis 2020 - Valeur moyenne des 12 derniers mois

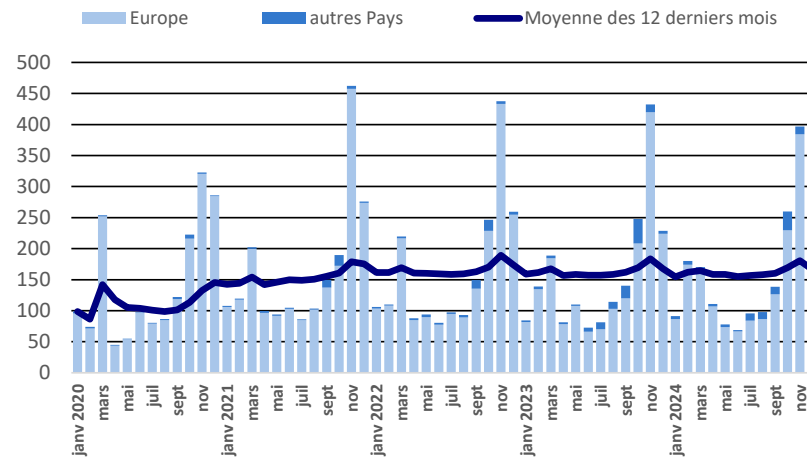
Switzerland Swiss



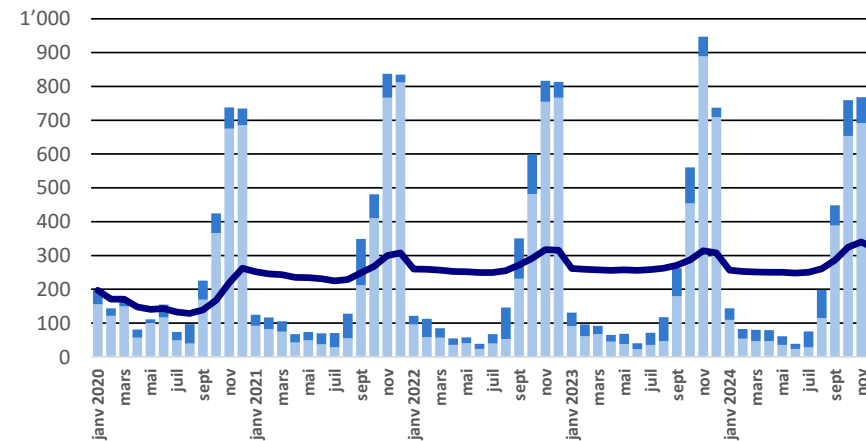
Appenzeller®



Tête de Moine AOP

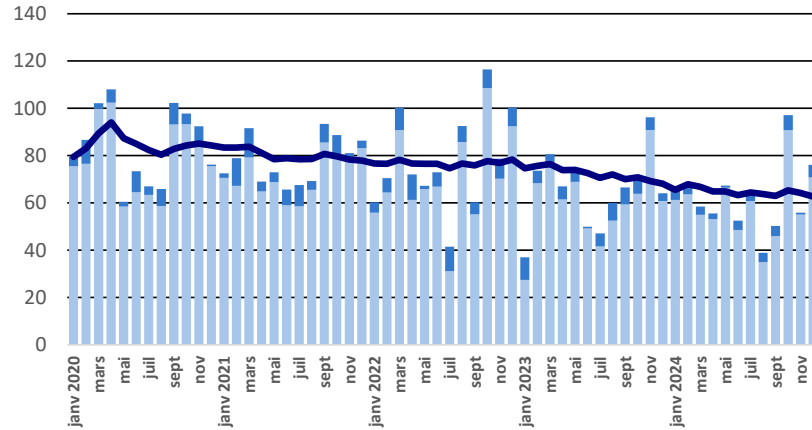


Raclette Suisse

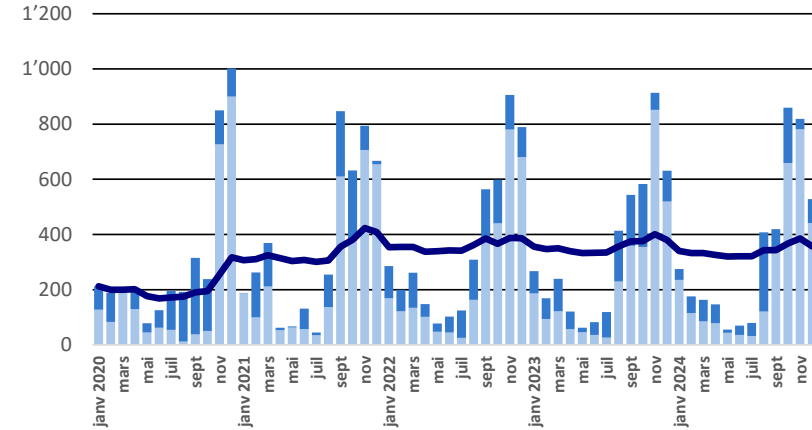


Exportations depuis 2020 - Valeur moyenne des 12 derniers mois

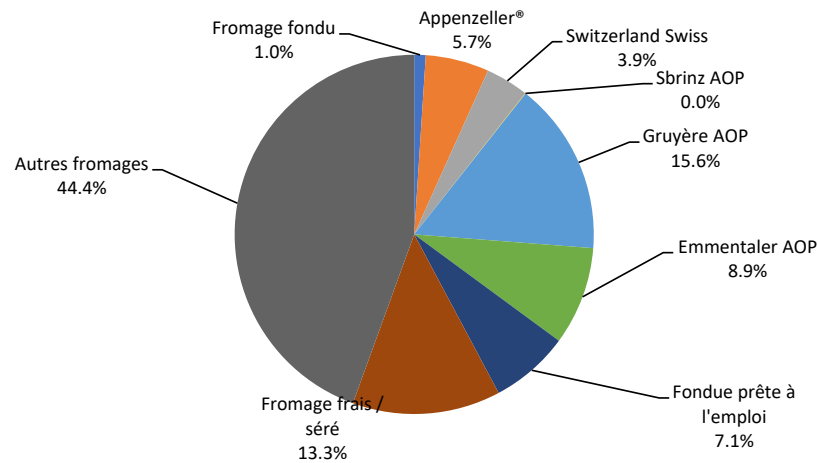
Fromage fondu



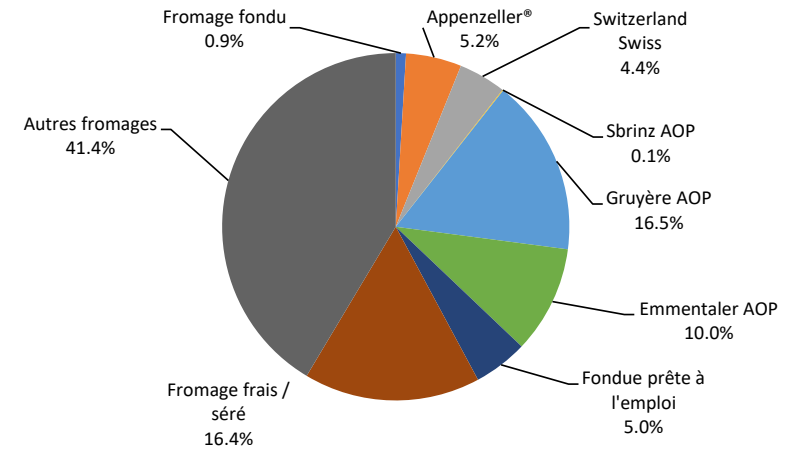
Fondue prête à l'emploi



Exportations de fromage par variété en déc. 2024
Total 7'417 tonnes



Exportations de fromage par variété en janv. - déc. 2024
Total 79'268 tonnes



Exportations autres produits laitiers

Produits laitiers (t)	Exportations mensuelles		Différences par rapport au		Exportations cumulées		Différence par rapport à la	
	décembre 2023	décembre 2024	même mois de l'année	(%)	janv. - déc. 2023	janv. - déc. 2024	même période de l'année	(%)
Lait écrémé	6.0	4.7	-1.3	-22.1	153.1	185.0	31.9	20.8
Lait	65.3	45.2	-20.1	-30.7	785.8	652.0	-133.8	-17.0
Lait > 6% MG	0.0	0.0	0.0	-83.3	0.2	0.1	-0.1	-36.5
Crème	52.7	99.2	46.5	88.2	1'400.3	1'397.2	-3.1	-0.2
Poudre de lait écrémé	667.3	569.8	-97.5	-14.6	10'806.0	11'736.5	930.5	8.6
Poudre de lait	0.3	0.1	-0.2	-71.6	67.5	2.6	-64.9	-96.2
Poudre de crème	0.3	0.0	-0.3	-90.3	0.5	0.2	-0.4	-66.4
Lait concentré			0.0	0.0	0.1	2.7	2.6	3232.5
Crème concentrée		0.0	0.0	0.0	157.3	145.4	-12.0	-7.6
Yogourt	325.8	250.9	-74.9	-23.0	4'591.1	4'462.6	-128.5	-2.8
Autres produits frais	2.5	2.3	-0.2	-7.0	86.7	38.7	-47.9	-55.3
Petit-lait	2'268.8	2'116.0	-152.8	-6.7	28'236.0	27'438.2	-797.8	-2.8
Poudre de petit-lait	50.2	156.8	106.5	212.1	1'605.0	985.3	-619.6	-38.6
Petit-lait concentré	0.0	0.0	0.0	0.0	0.1	0.1	0.0	0.8
Beurre (sans beurre déshydraté)	0.0	0.0	0.0	-80.0	9.8	0.3	-9.5	-97.4
Pâte à tartiner laitières		0.0	0.0	0.0		0.2	0.2	0.0
Autres matières grasses provenant du lait	0.4	0.1	-0.3	-73.0	9.0	6.8	-2.2	-24.9
Caséines	0.0	0.0	0.0	1533.3	1.3	1.7	0.4	28.6
Lactalbumine	96.4	49.6	-46.8	-48.6	236.2	252.4	16.2	6.8
Autres albumines	0.0	0.0	0.0	-100.0	0.2	0.1	0.0	-21.1

Chapitres 04 et 35 du tarif des douanes suisses (sans fromages, chapitre 0406, et sans produits agricoles transformés, chapitres 15 à 22)

Source: Office fédéral de la douane et de la sécurité des frontières OFDF

Importations de fromage par produit/groupe de produit

Fromages / Catégorie (t)	Exportations mensuelles		Différences par rapport au même mois de l'année précédente		Exportations cumulées		Différence par rapport à la même période de l'année précédente	
	décembre 2023	décembre 2024		(%)	janv. - déc. 2023	janv. - déc. 2024		(%)
Mascarpone, Ricotta Romana	238.9	215.6	-23.3	-9.8	1'431.5	1'506.6	75.2	5.3
Mozzarella	327.6	282.7	-44.9	-13.7	4'119.8	4'212.6	92.7	2.3
Autres fromages frais / séché	1'999.8	2'293.0	293.1	14.7	26'738.9	29'240.0	2'501.2	9.4
Total fromages frais / séché	2'566.3	2'791.3	224.9	8.8	32'290.2	34'959.2	2'669.1	8.3
Danablu, Gorgonzola, Roquefort	56.3	32.2	-24.1	-42.8	628.6	366.2	-262.4	-41.7
Fromage à croûte fleurie	116.7	152.2	35.5	30.4	1'156.0	1'407.8	251.8	21.8
Brie, Camembert, Italice	215.4	227.2	11.8	5.5	2'446.7	2'479.4	32.7	1.3
Autres fromages à pâte molle	655.1	725.5	70.5	10.8	9'120.1	9'309.6	189.5	2.1
Total fromages à pâte molle	1'043.4	1'137.1	93.7	9.0	13'351.4	13'563.1	211.7	1.6
Fromage à pâte mi-dure persillée	7.1	4.2	-2.9	-41.0	45.1	77.8	32.6	72.3
Caciocavallo, Fontina, Brà, etc.	18.9	29.8	10.9	57.8	292.9	318.5	25.6	8.7
Tilsiter	5.4	9.4	4.0	74.9	101.6	118.0	16.4	16.1
Autres fromages à pâte mi-dure	823.0	971.6	148.6	18.1	11'196.6	11'623.2	426.5	3.8
Fromages à pâte mi-dure râpé, en poudre	82.6	138.7	56.2	68.0	967.4	1'476.7	509.3	52.6
Total fromages à pâte mi-dure	936.9	1'153.7	216.8	23.1	12'603.7	13'614.1	1'010.4	8.0
Fromage aux herbes (Schabziger)	1.1	0.6	-0.5	-46.1	4.7	12.8	8.0	170.9
Fromage à pâte dure persillée	0.8	1.4	0.7	89.6	11.1	11.0	-0.1	-1.0
Caciocavallo, Fontina, Brà, etc.	17.6	16.7	-0.9	-5.2	207.4	220.0	12.6	6.1
Emmentaler AOP	0.7	1.2	0.5	81.3	42.6	26.5	-16.2	-37.9
Autres fromages à pâte dure	498.6	573.1	74.5	14.9	5'550.1	5'895.3	345.2	6.2
Fromages à pâte dure râpé, en poudre	41.2	44.1	2.9	7.1	742.0	556.7	-185.3	-25.0
Total fromages à pâte dure	560.0	637.2	77.2	13.8	6'558.0	6'722.3	164.3	2.5
Grana/Parmigiano	481.4	507.7	26.3	5.5	5'231.7	5'377.3	145.6	2.8
Total fromages à pâte extra-dure	481.4	507.7	26.3	5.5	5'231.7	5'377.3	145.6	2.8
Fromage fondu	357.9	383.7	25.9	7.2	4'231.1	4'409.8	178.7	4.2
Total variétés de fromages	5'945.9	6'610.7	664.9	11.2	74'266.1	78'645.8	4'379.7	5.9

Source: Office fédéral de la douane et de la sécurité des frontières OFDF

Importations de fromage par pays fournisseur

décembre 2024

(t)

	Mascarpone, ricotta Romana	Mozzarella	Autres fromages frais / séché	Total fromages frais / séré	Danablu, Gorgonzola, Roquefort	Brie, Camembert, Reblochon	Autres fromages à pâte molle	Total fromages à pâte molle	Fromage aux herbes	Fromage à pâte dure et mi-dure	Fromage fondu	Total
Allemagne	10.1	11.1	600.9	622.1	0.0	23.4	176.9	200.4	0.0	496.9	246.1	1'565.5
France	0.1	11.1	306.4	317.5	16.4	200.9	344.7	562.0	217.0	71.6		1'168.1
Italie	204.3	236.5	856.8	1'297.6	15.8	2.9	189.2	207.8	0.6	966.7	6.6	2'479.3
Pays-Bas			108.1	108.1					0.1			108.2
Belgique			44.9	44.9	0.8	8.0	8.8		232.6	0.0		286.3
Luxembourg												
Autriche		0.6	15.5	16.1	1.3	3.3	4.6		92.3	53.8		166.8
Grande-Bretagne			3.0	3.0		0.1	0.1		132.8			135.9
Danemark		21.6	167.7	189.3		29.7	29.7		33.5	4.6		257.1
Norvège			0.1	0.1					0.0	0.0		0.1
Suède			0.1	0.1	0.0	0.0	0.0		0.4	0.1		0.6
Portugal	1.1	1.9	0.7	3.7		1.2	1.2		51.5	0.1		56.5
Espagne			0.4	0.4		0.8	0.8		10.0			11.3
Grèce			2.0	2.0		115.1	115.1		11.2	0.0		128.3
Autres pays d'Europe			186.3	186.3		6.6	6.6		52.7	0.9		246.5
Total europe	215.6	282.7	2'292.9	2'791.2	32.2	229.3	875.6	1'137.1	0.6	2'297.9	383.7	6'610.5
Canada												
USA									0.1			0.1
Autres pays d'Amérique												
Amérique latine												
Afrique												
Asie									0.0			0.0
Australie												
Autres pays			0.1	0.1								0.1
Total autres pays			0.1	0.1					0.1			0.2
Total	215.6	282.7	2'293.0	2'791.3	32.2	229.3	875.6	1'137.1	0.6	2'298.0	383.7	6'610.7

Source: Office fédéral de la douane et de la sécurité des frontières OFDF

Importations de fromage par pays fournisseur

décembre 2023

(t)

	Mascarpone, ricotta Romana	Mozzarella	Autres fromages frais / séché	Total fromages frais / séché	Danablu, Gorgonzola, Roquefort	Brie, Camembert, Reblochon	Autres fromages à pâte molle	Total fromages à pâte molle	Fromage aux herbes	Fromage à pâte dure et mi-dure	Fromage fondu	Total
Allemagne	3.1	70.1	530.2	603.3	0.1	28.5	133.7	162.3	0.0	428.6	222.2	1'416.4
France	0.0	10.1	309.4	319.5	14.1	183.7	311.7	509.5		184.4	77.9	1'091.3
Italie	232.0	201.9	680.9	1'114.7	42.1	4.0	138.0	184.2	1.1	904.5	10.2	2'214.7
Pays-Bas	2.3	22.2	124.1	148.6			0.0	0.0		2.2		150.8
Belgique		21.4	0.4	21.8		1.4	23.7	25.1		159.8	0.7	207.4
Luxembourg												
Autriche	0.1	0.4	21.9	22.4		0.7	11.5	12.2		63.5	41.3	139.5
Grande-Bretagne			3.0	3.0			0.1	0.1		116.5	0.3	119.9
Danemark			166.3	166.3			36.1	36.1		25.4	4.6	232.4
Norvège												
Suède		0.0	0.0	0.0		0.0	0.0	0.0		0.5	0.0	0.6
Portugal	1.5	1.5	0.4	3.4			1.2	1.2		43.7	0.3	48.6
Espagne	0.0		0.2	0.2			2.4	2.4		12.4		15.0
Grèce		0.1	1.4	1.5			95.9	95.9		0.9		98.2
Autres pays d'Europe			161.4	161.4		0.0	14.4	14.4		34.6	0.4	210.9
Total europe	238.9	327.6	1'999.8	2'566.3	56.3	218.4	768.8	1'043.4	1.1	1'977.0	357.9	5'945.7
Canada												
USA										0.1		0.1
Autres pays d'Amérique												
Amérique latine												
Afrique												
Asie										0.1		0.1
Australie												
Autres pays												
Total autres pays										0.1		0.1
Total	238.9	327.6	1'999.8	2'566.3	56.3	218.4	768.8	1'043.4	1.1	1'977.1	357.9	5'945.9

Source: Office fédéral de la douane et de la sécurité des frontières OFDF

Importations de fromage par pays fournisseur

janv. - déc. 2024

(t)

	Mascarpone, ricotta Romana	Mozzarella	Autres fromages frais / séché	Total fromages frais / séché	Danablu, Gorgonzola, Roquefort	Brie, Camembert, Reblochon	Autres fromages à pâte molle	Total fromages à pâte molle	Fromage aux herbes	Fromage à pâte dure et mi-dure	Fromage fondu	Total
Allemagne	22.1	492.2	8'070.9	8'585.2	0.3	296.4	2'116.6	2'413.3	5.8	5'806.7	2'710.2	19'521.1
France	0.4	75.6	3'356.0	3'432.0	141.1	2'143.7	3'809.3	6'094.1	0.1	2'357.0	915.8	12'799.0
Italie	1'473.3	3'241.8	10'622.6	15'337.7	224.8	41.1	2'217.1	2'482.9	6.8	10'548.8	99.6	28'475.9
Pays-Bas		139.5	1'949.6	2'089.1			10.4	10.4		10.3	0.1	2'109.9
Belgique		103.7	345.2	448.9		9.3	197.8	207.1	0.0	2'867.6	2.7	3'526.3
Luxembourg									0.0			0.0
Autriche	0.5	9.1	239.3	248.9		11.9	61.7	73.6		858.8	590.6	1'771.9
Grande-Bretagne			18.9	18.9			0.3	0.3	0.0	1'290.3	6.6	1'316.2
Danemark		110.3	1'945.5	2'055.8	0.1	0.0	439.6	439.7		420.4	34.2	2'950.1
Norvège			1.6	1.6			0.0	0.0		0.2	0.0	1.8
Suède			0.4	0.4		0.0	0.0	0.0		1.7	0.2	2.3
Portugal	10.2	26.5	13.6	50.3			10.8	10.8		560.5	11.5	633.1
Espagne			20.9	20.9			10.7	10.7	0.0	151.5	0.0	183.2
Grèce		13.4	30.5	44.0			1'703.9	1'703.9	0.0	68.4	0.0	1'816.4
Autres pays d'Europe		0.3	2'625.0	2'625.4	0.0	116.2	116.2	116.2	0.0	757.3	38.2	3'537.2
Total europe	1'506.6	4'212.5	29'239.9	34'959.1	366.2	2'502.4	10'694.4	13'563.0	12.8	25'699.6	4'409.8	78'644.2
Canada									0.1			0.1
USA									0.9			0.9
Autres pays d'Amérique												
Amérique latine									0.1			0.1
Afrique												
Asie									0.1			0.1
Australie												
Autres pays		0.1	0.1	0.1			0.1	0.1		0.1	0.0	0.3
Total autres pays		0.1	0.1	0.1			0.1	0.1		1.4	0.0	1.6
Total	1'506.6	4'212.6	29'240.0	34'959.2	366.2	2'502.4	10'694.5	13'563.1	12.8	25'701.0	4'409.8	78'645.8

Source: Office fédéral de la douane et de la sécurité des frontières OFDF

Importations de fromage par pays fournisseur

janv. - déc. 2023

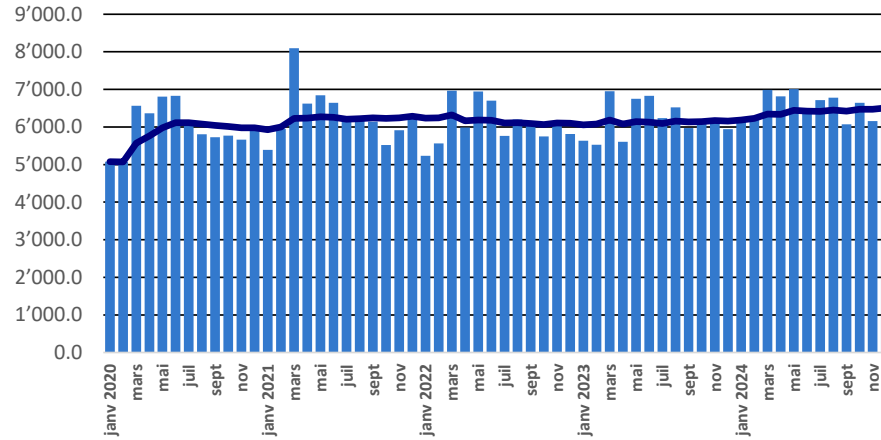
(t)

	Mascarpone, ricotta Romana	Mozzarella	Autres fromages frais / séché	Total fromages frais / séché	Danablu, Gorgonzola, Roquefort	Brie, Camembert, Reblochon	Autres fromages à pâte molle	Fromage aux herbes	Fromage à pâte dure et mi-dure	Fromage fondu	Total	
Allemagne	39.8	869.5	7'569.7	8'479.0	2.9	296.9	2'012.9	2'312.7	0.6	5'507.2	2'469.1	18'768.6
France	0.3	180.7	3'397.2	3'578.2	138.7	2'106.1	3'681.7	5'926.5	2'151.7	969.1		12'625.6
Italie	1'371.7	2'807.5	9'865.7	14'044.9	487.0	51.6	1'907.7	2'446.2	3.3	10'094.1	118.5	26'706.9
Pays-Bas	2.3	22.3	1'129.1	1'153.6			7.0	7.0		556.2	0.5	1'717.4
Belgique		107.8	291.0	398.8		9.3	220.3	229.6	0.0	2'508.9	3.2	3'140.4
Luxembourg												
Autriche	0.7	8.8	353.9	363.4	10.5	90.6	101.2	0.0	386.4	620.9		1'471.8
Grande-Bretagne			17.4	17.4		3.7	3.7	0.8	1'131.5	7.5		1'160.8
Danemark		86.8	1'800.9	1'887.7			605.0	605.0		411.7	35.5	2'939.8
Norvège			1.1	1.1			0.0	0.0		0.4	0.1	1.6
Suède		0.0	0.2	0.2	0.0	0.0	0.0		1.9	0.2		2.3
Portugal	16.8	32.4	19.3	68.5			14.3	14.3		530.1	4.4	617.3
Espagne	0.0	0.2	4.0	4.2	0.5	7.9	8.4	0.0	254.5	0.0		267.2
Grèce		3.7	33.1	36.8			1'560.6	1'560.6	0.0	66.4	0.0	1'663.8
Autres pays d'Europe		0.3	2'256.2	2'256.4	0.0	136.1	136.1		786.3	2.1		3'181.0
Total europe	1'431.5	4'119.8	26'738.9	32'290.2	628.6	2'474.9	10'247.8	13'351.4	4.7	24'387.2	4'231.1	74'264.6
Canada									0.3			0.3
USA									0.9			0.9
Autres pays d'Amérique									0.2			0.2
Amérique latine												
Afrique												
Asie									0.1	0.0		0.1
Australie												
Autres pays						0.0	0.0		0.0			0.0
Total autres pays							0.0	0.0	1.5	0.0		1.5
Total	1'431.5	4'119.8	26'738.9	32'290.2	628.6	2'474.9	10'247.8	13'351.4	4.7	24'388.7	4'231.1	74'266.1

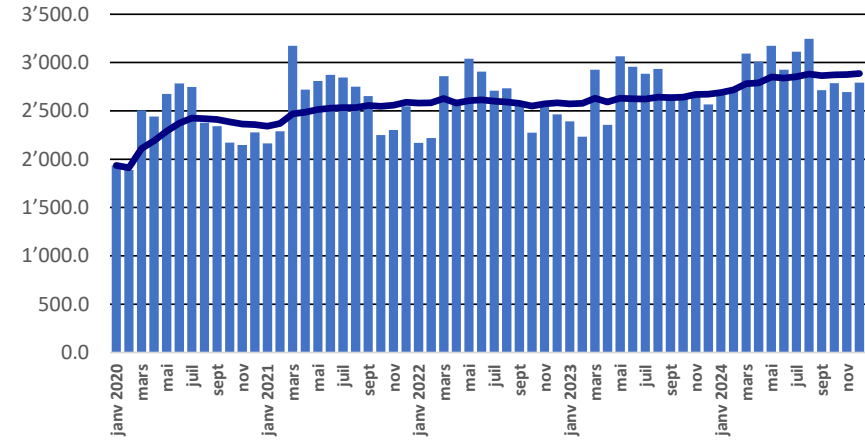
Source: Office fédéral de la douane et de la sécurité des frontières OFDF

Importations depuis 2020 - Valeur moyenne des 12 derniers mois

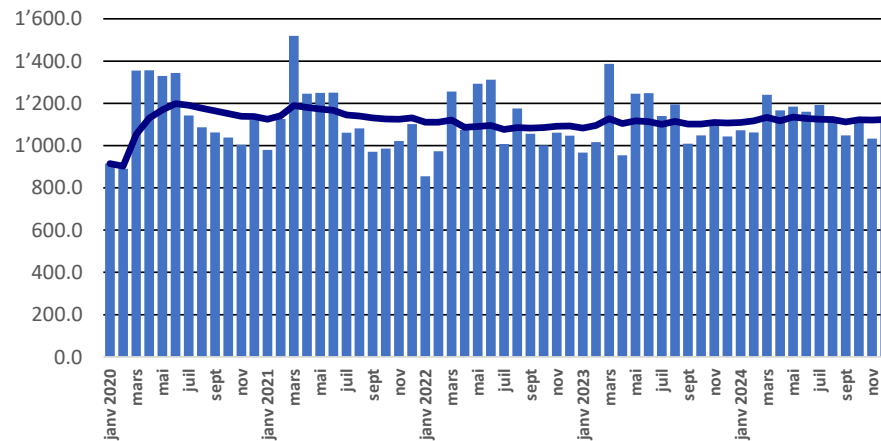
Total des importations de fromages



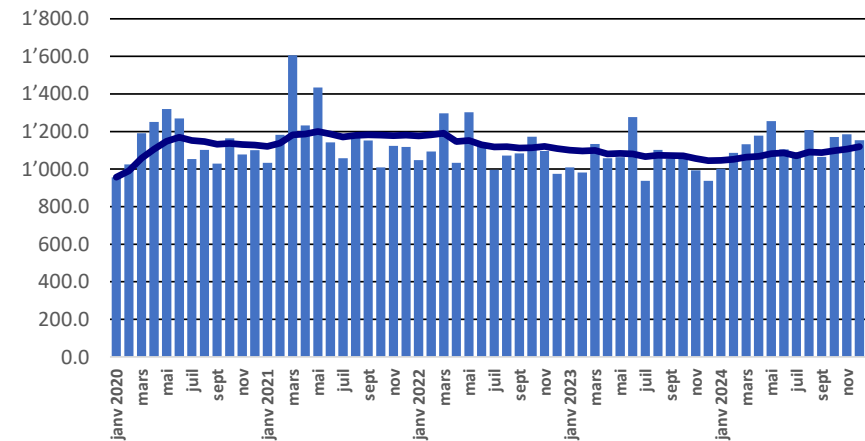
Fromages frais



Fromages à pâte molle

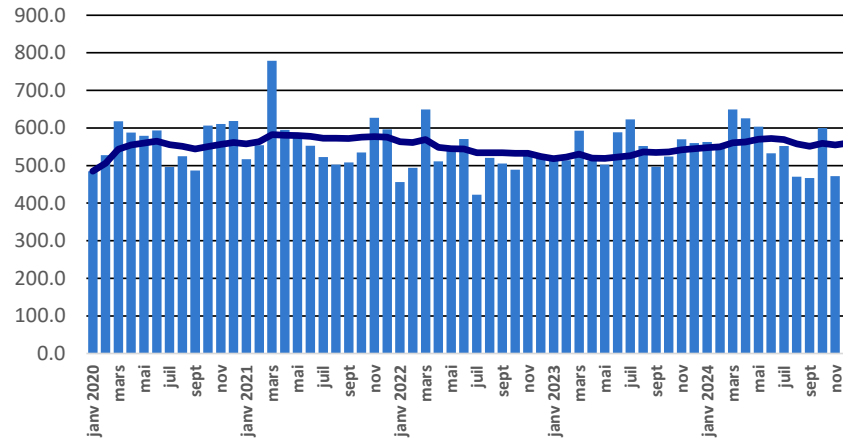


Fromages à pâte mi-dure

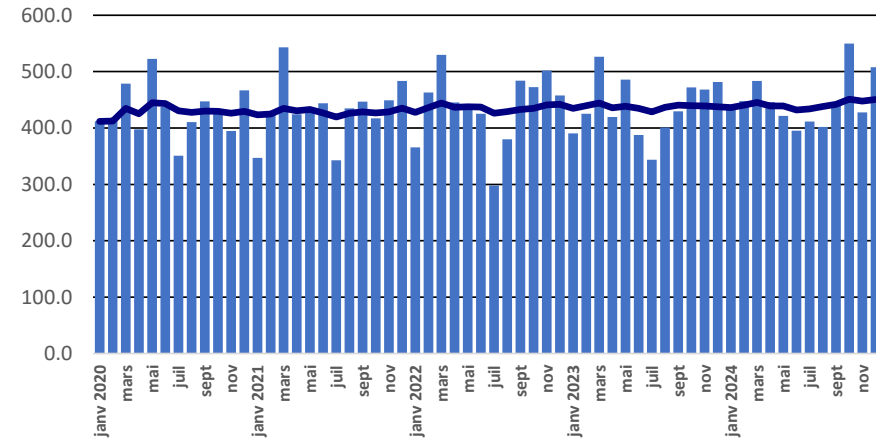


Importations depuis 2020 - Valeur moyenne des 12 derniers mois

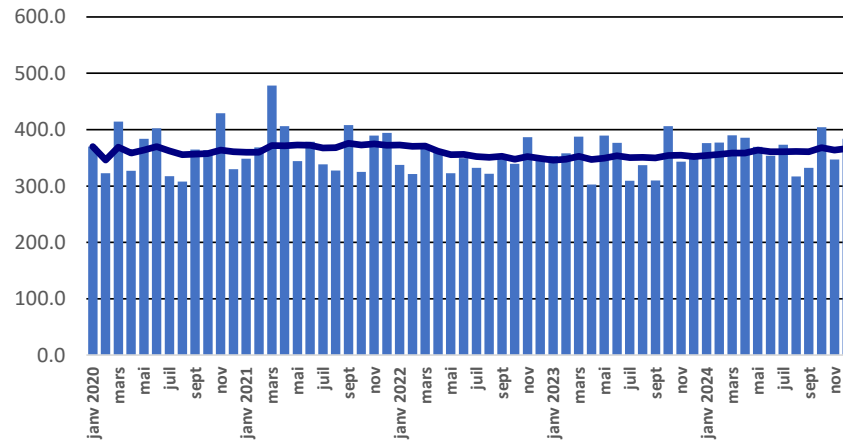
Fromages à pâte dure



Fromages à pâte extra-dure

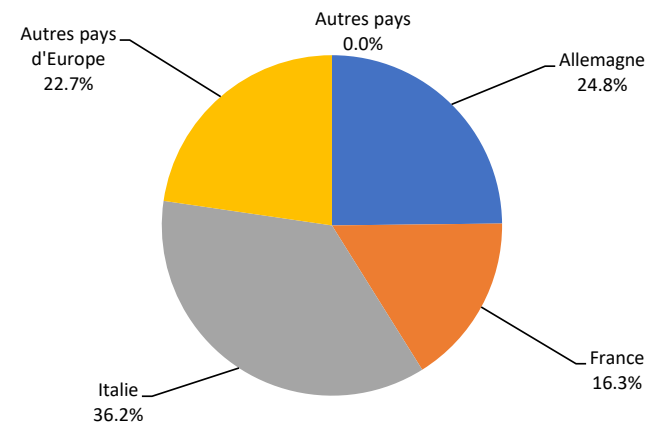


Fromage fondu



Importations de fromage par pays fournisseur, janvier - décembre 2024

Total 78'646 tonnes



Importations autres produits laitiers

Produits laitiers (t)	Exportations mensuelles		Différences par rapport au		Exportations cumulées		Différence par rapport à la	
	décembre 2023	décembre 2024	même mois de l'année	(%)	janv. - déc. 2023	janv. - déc. 2024	même période de l'année	(%)
Lait écrémé	0.3	325.0	324.7	99912.6	29.8	3'103.0	3'073.2	10310.7
Lait	2'215.0	2'230.8	15.8	0.7	26'922.6	31'097.0	4'174.4	15.5
Lait > 6% MG	0.1	0.1	0.0	-20.3	0.7	0.9	0.2	26.9
Crème	33.0	81.4	48.4	146.5	1'518.7	1'128.3	-390.5	-25.7
Poudre de lait écrémé	24.2	123.8	99.6	412.0	407.8	787.8	380.0	93.2
Poudre de lait	258.1	515.5	257.4	99.7	2'751.0	5'108.1	2'357.1	85.7
Poudre de crème	0.1	0.2	0.1	50.0	22.8	396.2	373.4	1636.3
Lait concentré	32.3	31.5	-0.7	-2.2	436.7	456.7	20.0	4.6
Crème concentrée	26.4	71.3	44.9	169.7	421.8	911.1	489.3	116.0
Yogourt	585.4	739.0	153.6	26.2	8'154.7	9'108.6	953.9	11.7
Autres produits frais	6.7	8.9	2.2	33.6	121.8	133.1	11.3	9.3
Petit-lait	264.0	471.6	207.5	78.6	6'271.5	6'723.3	451.8	7.2
Poudre de petit-lait	2.6	8.3	5.7	215.2	33.8	48.3	14.5	42.8
Petit-lait concentré	0.1	0.0	-0.1	-76.5	2.5	2.2	-0.3	-11.9
Beurre (sans beurre anhydre)	202.9	4.3	-198.6	-97.9	4'953.8	278.0	-4'675.8	-94.4
Pâte à tartiner laitières	0.0	0.0	0.0	-92.3	4.0	2.3	-1.7	-42.9
Autres matières grasses provenant du lait	61.7	104.8	43.1	69.8	1'772.1	1'603.0	-169.0	-9.5
Caséines	1.1	0.0	-1.1	-99.8	257.7	261.8	4.2	1.6
Lactalbumine	163.9	126.7	-37.3	-22.7	1'545.7	1'842.9	297.2	19.2
Autres albumines	5.1	0.1	-5.0	-98.8	21.5	8.9	-12.6	-58.7

Source: Office fédéral de la douane et de la sécurité des frontières OFDF

Analyse du lait (lait de vache)

Valeurs statistiques [sur la base de tous les résultats individuels*]

décembre 2024

		Moyenne	Écart type	5%- quantile	10%-quantile	Médian	90%-quantile	95%-quantile
Germes	Nombre d'échantillons	1'000 germes/ml	1'000 germes/ml	1'000 germes/ml	1'000 germes/ml	1'000 germes/ml	1'000 germes/ml	1'000 germes/ml
	31'400	10	173	1	2	5	11	16
Cellules somatiques	Nombre d'échantillons	1'000 cellules/ml	1'000 cellules/ml	1'000 cellules/ml	1'000 cellules/ml	1'000 cellules/ml	1'000 cellules/ml	1'000 cellules/ml
	31'373	119	91	32	41	95	223.8	279
Point de congélation	Nombre d'échantillons	°C	°C	°C	°C	°C	°C	°C
	31'504	-0.524	0.005	-0.532	-0.530	-0.524	-0.518	-0.516

* Ont été pris en compte tous les échantillons, pour lesquels le critère d'analyse considéré a été analysé. Suisse, sans France (lait de zone franche) et sans lait la Principauté du Liechtenstein.

Répartition "nombre de germes" / Indications en 1'000 germes / ml de tous les résultats individuels*

décembre 2024

De - à	1 - 4	5 - 6	7 - 8	9 - 10	11 - 29	30 - 79	80 - 99	100 - 299	300 - 599	600 - 999	1'000 - 2'999	>= 3'000	Total résultats individuels
Nombre	14'659	7'431	4'115	1'849	2'719	438	41	89	32	9	12	6	31'400
%	46.68	23.67	13.11	5.89	8.66	1.39	0.13	0.28	0.10	0.03	0.04	0.02	100

Répartition "nombre de cellules" / Indications en 1'000 cellules / ml de tous les résultats individuels*

décembre 2024

De - à	1 - 49	50 - 100	101 - 149	150 - 199	200 - 249	250 - 299	300 - 349	350 - 399	400 - 599	600 - 799	800 - 999	>= 1'000	Total résultats individuels
Nombre	5'143	11'583	6'727	3'663	2'015	977	535	283	338	74	18	17	31'373
%	16.39	36.92	21.44	11.68	6.42	3.11	1.71	0.90	1.08	0.24	0.06	0.05	100

Répartition "point de congélation" / Indications en °C de tous les résultats individuels*

décembre 2024

De - à	>= -0.540	-0.539 - -0.536	-0.535 - -0.532	-0.531 - -0.528	-0.527 - -0.524	-0.523 - -0.520	-0.519 - -0.517	-0.516 - -0.512	-0.511 - -0.508	-0.507 - -0.504	-0.503 - -0.500	>= -0.499	Total résultats individuels
Nombre	26	199	1'375	5'787	10'619	8'969	2'898	1'206	213	70	46	96	31'504
%	0.08	0.63	4.36	18.37	33.71	28.47	9.20	3.83	0.68	0.22	0.15	0.30	100

Sources: Suiselab SA Zollikofen, TSM Fiduciaire Sàrl Berne

Lait cru suisse: évaluation de droit public des résultats du contrôle du lait (lait de vache) déc. 2024										
Canton	Germes [Nombre d'exploitations]									
	Aucune contestation		1ère contestation		2ème contestation		3ème contestation		Total évaluations	
	G-0	%	G-1C/4M	%	G-2C/4M	%	G-3C/4M	%	G-Total	%
AG	533	99.44	3	0.56	0	0.00	0	0.00	536	100
AI	249	100.00	0	0.00	0	0.00	0	0.00	249	100
AR	366	100.00	0	0.00	0	0.00	0	0.00	366	100
BE	4'231	99.79	7	0.17	2	0.05	0	0.00	4'240	100
BS/BL	212	99.53	1	0.47	0	0.00	0	0.00	213	100
FR	1'160	99.49	4	0.34	2	0.17	0	0.00	1'166	100
GE	4	100.00	0	0.00	0	0.00	0	0.00	4	100
GL	163	99.39	1	0.61	0	0.00	0	0.00	164	100
GR	487	99.59	2	0.41	0	0.00	0	0.00	489	100
JU	345	99.42	2	0.58	0	0.00	0	0.00	347	100
LU	1'674	99.94	1	0.06	0	0.00	0	0.00	1'675	100
NE	305	99.35	1	0.33	1	0.33	0	0.00	307	100
NW	204	99.51	1	0.49	0	0.00	0	0.00	205	100
OW	349	100.00	0	0.00	0	0.00	0	0.00	349	100
SG	1'770	99.83	2	0.11	1	0.06	0	0.00	1'773	100
SH	52	100.00	0	0.00	0	0.00	0	0.00	52	100
SO	356	99.72	1	0.28	0	0.00	0	0.00	357	100
SZ	542	99.82	1	0.18	0	0.00	0	0.00	543	100
TG	790	99.37	4	0.50	1	0.13	0	0.00	795	100
TI	77	98.72	1	1.28	0	0.00	0	0.00	78	100
UR	152	100.00	0	0.00	0	0.00	0	0.00	152	100
VD	614	99.51	3	0.49	0	0.00	0	0.00	617	100
VS	286	98.96	3	1.04	0	0.00	0	0.00	289	100
ZG	200	99.50	1	0.50	0	0.00	0	0.00	201	100
ZH	738	99.86	1	0.14	0	0.00	0	0.00	739	100
Total	15'859	99.70	40	0.25	7	0.04	0	0.00	15'906	100
F*	41	100.00	0	0.00	0	0.00	0	0.00	41	100
FL**	38	100.00	0	0.00	0	0.00	0	0.00	38	100
Total	15'938	99.71	40	0.25	7	0.04	0	0.00	15'985	100

Légende:

G-0 Nombre d'exploitations sans contestation de la charge en germes au niveau du résultat mensuel* dans le mois d'analyse, c.-à-d. résultat mensuel <80'000 germes/ml

G-1C/4M Nombre d'exploitations avec la 1ère contestation de la charge en germes en 4 mois

G-2C/4M Nombre d'exploitations avec la 2ème contestation de la charge en germes en 4 mois

G-3C/4M Nombre d'exploitations avec la 3ème contestation de la charge en germes en 4 mois

G-Total Nombre total d'exploitations évaluées quant à la charge en germes

* Résultat mensuel = moyenne géométrique des résultats d'analyses du premier et du deuxième échantillon d'un mois. N'y a-t-il exceptionnellement qu'un seul résultat, celui-ci compte comme résultat mensuel.

* F Échantillons provenant de la France (zone franche)

** FL Échantillons provenant de la Principauté du Liechtenstein

Sources: Suissselab SA Zollikofen, TSM Fiduciaire Sàrl Berne

Lait cru suisse: évaluation de droit public des résultats du contrôle du lait (lait de vache) déc. 2024												
Canton	Cellules somatiques (Nombre d'exploitations)											
	Aucune contestation		1ère contestation		2ème contestation		3ème contestation		4ème contestation		Total évaluations	
	C-0	%	C-1C/5M	%	C-2C/5M	%	C-3C/5M	%	C-4C/5M	%	C-Total	%
AG	525	97.95	5	0.93	4	0.75	2	0.37	0	0.00	536	100
AI	247	99.20	2	0.80	0	0.00	0	0.00	0	0.00	249	100
AR	363	99.18	2	0.55	1	0.27	0	0.00	0	0.00	366	100
BE	4213	99.36	15	0.35	9	0.21	3	0.07	0	0.00	4'240	100
BS/BL	210	98.59	1	0.47	1	0.47	1	0.47	0	0.00	213	100
FR	1150	98.63	12	1.03	2	0.17	2	0.17	0	0.00	1'166	100
GE	4	100.00	0	0.00	0	0.00	0	0.00	0	0.00	4	100
GL	164	100.00	0	0.00	0	0.00	0	0.00	0	0.00	164	100
GR	487	99.80	0	0.00	1	0.20	0	0.00	0	0.00	488	100
JU	340	97.98	5	1.44	2	0.58	0	0.00	0	0.00	347	100
LU	1664	99.28	8	0.48	2	0.12	2	0.12	0	0.00	1'676	100
NE	299	97.39	5	1.63	2	0.65	0	0.00	1	0.33	307	100
NW	203	99.02	0	0.00	2	0.98	0	0.00	0	0.00	205	100
OW	349	100.00	0	0.00	0	0.00	0	0.00	0	0.00	349	100
SG	1752	98.70	11	0.62	10	0.56	2	0.11	0	0.00	1'775	100
SH	53	100.00	0	0.00	0	0.00	0	0.00	0	0.00	53	100
SO	352	98.60	3	0.84	0	0.00	2	0.56	0	0.00	357	100
SZ	536	98.89	2	0.37	2	0.37	2	0.37	0	0.00	542	100
TG	784	99.12	5	0.63	2	0.25	0	0.00	0	0.00	791	100
TI	77	98.72	0	0.00	0	0.00	0	0.00	1	1.28	78	100
UR	150	98.68	2	1.32	0	0.00	0	0.00	0	0.00	152	100
VD	599	97.08	7	1.13	6	0.97	4	0.65	1	0.16	617	100
VS	292	100.00	0	0.00	0	0.00	0	0.00	0	0.00	292	100
ZG	198	98.51	2	1.00	1	0.50	0	0.00	0	0.00	201	100
ZH	726	98.24	10	1.35	2	0.27	1	0.14	0	0.00	739	100
Total	15'737	98.93	97	0.61	49	0.31	21	0.13	3	0	15'907	100
F*	39	95.12	1	2.44	1	2.44	0	0.00	0	0.00	41	100
FL**	38	100.00	0	0.00	0	0.00	0	0.00	0	0.00	38	100
Total	15'814	98.92	98	0.61	50	0.31	21	0.13	3	0.02	15'986	100

Légende:

C-0 Nombre d'exploitations sans contestation de la charge en cellules au niveau du résultat mensuel* dans le mois d'analyse, c.-à-d. résultat mensuel <350'000 cellules somatiques/ml

C-1C/5M Nombre d'exploitations avec la 1ère contestation de la charge en cellules en 5 mois

C-2C/5M Nombre d'exploitations avec la 2ème contestation de la charge en cellules en 5 mois

C-3C/5M Nombre d'exploitations avec la 3ème contestation de la charge en cellules en 5 mois

C-4C/5M Nombre d'exploitations avec la 4ème contestation de la charge en cellules en 5 mois

C-Total Nombre total d'exploitations évaluées quant à la charge en cellules

* Résultat mensuel = moyenne géométrique des résultats d'analyses du premier et du deuxième échantillon d'un mois. N'y a-t-il exceptionnellement qu'un seul résultat, celui-ci compte comme résultat mensuel.

* F Échantillons provenant de la France (zone franche)

** FL Échantillons provenant de la Principauté du Liechtenstein

Sources: Suisselab SA Zollikofen, TSM Fiduciaire Sàrl Berne

Lait cru suisse: évaluation de droit public des résultats du contrôle du lait (lait de vache) déc. 2024						
Canton	Substances inhibitrices (Nombre d'exploitations)					
	Pas de détection de substances inhibitrices		Détection de substances inhibitrices		Total évaluations	
	S.i.-0	%	S.i.-1	%	S.i.-Total	%
AG	536	99.81	1	0.19	537	100
AI	249	99.20	2	0.80	251	100
AR	366	100.00	0	0.00	366	100
BE	4'243	99.93	3	0.07	4'246	100
BS/BL	213	100.00	0	0.00	213	100
FR	1'167	99.91	1	0.09	1'168	100
GE	4	100.00	0	0.00	4	100
GL	164	100.00	0	0.00	164	100
GR	488	100.00	0	0.00	488	100
JU	347	100.00	0	0.00	347	100
LU	1'676	99.88	2	0.12	1'678	100
NE	305	100.00	0	0.00	305	100
NW	205	100.00	0	0.00	205	100
OW	350	99.43	2	0.57	352	100
SG	1'775	99.94	1	0.06	1'776	100
SH	53	100.00	0	0.00	53	100
SO	357	100.00	0	0.00	357	100
SZ	543	100.00	0	0.00	543	100
TG	795	99.87	1	0.13	796	100
TI	79	100.00	0	0.00	79	100
UR	152	100.00	0	0.00	152	100
VD	618	100.00	0	0.00	618	100
VS	291	99.66	1	0.34	292	100
ZG	201	100.00	0	0.00	201	100
ZH	740	100.00	0	0.00	740	100
Total	15'917	99.91	14	0.09	15'931	100
F*	41	100.00	0	0.00	41	100
FL**	38	100.00	0	0.00	38	100
Total	15'996	99.91	14	0.09	16'010	100

Légende:

- S.i.-0 Nombre d'exploitations avec détection de substances inhibitrices dans le mois analysé
- S.i.-1 Nombre d'exploitations sans détection de substances inhibitrices dans le mois analysé
- S.i.-Total Nombre total d'exploitations évaluées quant à la détection de substances inhibitrices

- * F Échantillons provenant de la France (zone franche)
- ** FL Échantillons provenant de la Principauté du Liechtenstein

Sources: Suiselab SA Zollikofen, TSM Fiduciaire Sàrl Berne

Lait cru suisse: évaluation de droit public des résultats du contrôle du lait (lait de vache) déc. 2024										
Canton	Suspensions de livraison de lait (Nombre d'exploitations)									
	Germe		Cellules somatiques		Substances inhibitrices		Suspensions successives		Total suspensions	
	Sp-G	%	Sp-C	%	Sp-S.i.	%	Sp-Succ.	%	Sp-Total	%
AG	0	0.00	0	0.00	1	100.00	0	0.00	1	100
AI	0	0.00	0	0.00	2	100.00	0	0.00	2	100
AR	0	0.00	0	0.00	0	0.00	0	0.00	0	100
BE	0	0.00	0	0.00	3	100.00	0	0.00	3	100
BS/BL	0	0.00	0	0.00	0	0.00	0	0.00	0	100
FR	0	0.00	0	0.00	1	100.00	0	0.00	1	100
GE	0	0.00	0	0.00	0	0.00	0	0.00	0	100
GL	0	0.00	0	0.00	0	0.00	0	0.00	0	100
GR	0	0.00	0	0.00	0	0.00	0	0.00	0	100
JU	0	0.00	0	0.00	0	0.00	0	0.00	0	100
LU	0	0.00	0	0.00	2	100.00	0	0.00	2	100
NE	0	0.00	1	100.00	0	0.00	0	0.00	1	100
NW	0	0.00	0	0.00	0	0.00	0	0.00	0	100
OW	0	0.00	0	0.00	2	100.00	0	0.00	2	100
SG	0	0.00	0	0.00	1	50.00	1	50.00	2	100
SH	0	0.00	0	0.00	0	0.00	0	0.00	0	100
SO	0	0.00	0	0.00	0	0.00	0	0.00	0	100
SZ	0	0.00	0	0.00	0	0.00	0	0.00	0	100
TG	0	0.00	0	0.00	1	100.00	0	0.00	1	100
TI	0	0.00	1	100.00	0	0.00	0	0.00	1	100
UR	0	0.00	0	0.00	0	0.00	0	0.00	0	100
VD	0	0.00	1	100.00	0	0.00	0	0.00	1	100
VS	0	0.00	0	0.00	1	100.00	0	0.00	1	100
ZG	0	0.00	0	0.00	0	0.00	0	0.00	0	100
ZH	0	0.00	0	0.00	0	0.00	0	0.00	0	100
Total	0	0.00	3	16.67	14	77.78	1	5.56	18	100
F*	0	0	0	0	0	0	0	0	0	100
FL**	0	0	0	0	0	0	0	0	0	100
Total	0	0.00	3	16.67	14	77.78	1	5.56	18	100

Légende:

- Sp-G Nombre de suspensions dues à 3 contestations en matière de germes sur une durée de 4 mois
- Sp-C Nombre de suspensions dues à 4 contestations en matière de cellules somatiques sur une durée de 5 mois
- Sp-S.i. Nombre de suspensions due à la mise en évidence de substances inhibitrices
- Sp-Succ. Nombre de suspensions successives dans le cadre de suspensions antérieures
- Sp-Total Total nombre de suspensions de livraison de lait

- * F Échantillons provenant de la France (zone franche)
- ** FL Échantillons provenant de la Principauté du Liechtenstein

Sources: Suisselab SA Zollikofen, TSM Fiduciaire Sàrl Berne

Lait cru suisse: évaluation de droit privé des résultats du contrôle du lait (lait de vache) déc. 2024																
Canton	Germes (Nombre d'exploitations)															
	Aucune contestation*				1ère contestation*		2ème contestation*		3ème contestation*		4ème contestation*		5ème contestation*		Total évaluations*	
	G-0≤10	%	G-0>10	%	G-1C/5M	%	G-2C/5M	%	G-3C/5M	%	G-4C/5M	%	G-5C/5M	%	G-Total	%
AG	415	77.43	108	20.15	10	1.87	2	0.37	1	0.19	0	0.00	0	0.00	536	100
AI	211	84.74	35	14.06	0	0.00	3	1.20	0	0.00	0	0.00	0	0.00	249	100
AR	326	89.07	37	10.11	1	0.27	2	0.55	0	0.00	0	0.00	0	0.00	366	100
BE	3'601	84.91	585	13.79	24	0.57	23	0.54	5	0.12	2	0.05	1	0.02	4'241	100
BS/BL	155	72.77	56	26.29	0	0.00	1	0.47	1	0.47	0	0.00	0	0.00	213	100
FR	955	81.83	185	15.85	11	0.94	9	0.77	5	0.43	2	0.17	0	0.00	1'167	100
GE	2	50.00	2	50.00	0	0.00	0	0.00	0	0.00	0	0.00	0	0.00	4	100
GL	147	89.63	16	9.76	0	0.00	1	0.61	0	0.00	0	0.00	0	0.00	164	100
GR	431	88.14	53	10.84	2	0.41	2	0.41	1	0.20	0	0.00	0	0.00	489	100
JU	256	73.78	88	25.36	1	0.29	1	0.29	1	0.29	0	0.00	0	0.00	347	100
LU	1'413	84.36	252	15.04	8	0.48	2	0.12	0	0.00	0	0.00	0	0.00	1'675	100
NE	237	77.70	63	20.66	3	0.98	1	0.33	0	0.00	0	0.00	1	0.33	305	100
NW	180	87.80	24	11.71	0	0.00	1	0.49	0	0.00	0	0.00	0	0.00	205	100
OW	309	88.29	40	11.43	1	0.29	0	0.00	0	0.00	0	0.00	0	0.00	350	100
SG	1'612	90.92	150	8.46	3	0.17	5	0.28	2	0.11	0	0.00	1	0.06	1'773	100
SH	41	78.85	11	21.15	0	0.00	0	0.00	0	0.00	0	0.00	0	0.00	52	100
SO	267	74.79	87	24.37	1	0.28	2	0.56	0	0.00	0	0.00	0	0.00	357	100
SZ	451	83.06	89	16.39	1	0.18	1	0.18	1	0.18	0	0.00	0	0.00	543	100
TG	675	84.91	108	13.58	6	0.75	2	0.25	4	0.50	0	0.00	0	0.00	795	100
TI	70	89.74	7	8.97	0	0.00	1	1.28	0	0.00	0	0.00	0	0.00	78	100
UR	135	88.82	16	10.53	0	0.00	1	0.66	0	0.00	0	0.00	0	0.00	152	100
VD	479	77.51	132	21.36	4	0.65	3	0.49	0	0.00	0	0.00	0	0.00	618	100
VS	235	81.31	47	16.26	2	0.69	4	1.38	0	0.00	0	0.00	1	0.35	289	100
ZG	161	80.10	38	18.91	1	0.50	1	0.50	0	0.00	0	0.00	0	0.00	201	100
ZH	602	81.35	133	17.97	4	0.54	1	0.14	0	0.00	0	0.00	0	0.00	740	100
Total	13'366	84.02	2'362	14.85	83	0.52	69	0.43	21	0.13	4	0.03	4	0.03	15'909	100
F*	25	60.98	15	36.59	1	2.44	0	0.00	0	0.00	0	0.00	0	0.00	41	100
FL**	30	78.95	8	21.05	0	0.00	0	0.00	0	0.00	0	0.00	0	0.00	38	100
Total	13'421	83.94	2'385	14.92	84	0.53	69	0.43	21	0.13	4	0.03	4	0.03	15'988	100

Légende:

- G-0≤10 Nombre d'exploitations sans contestation privée de la charge en germes dans le mois d'analyse; le plus mauvais résultat du premier et dernier échantillon dans le mois d'analyse avait une valeur ≤ 10'000 germes/ml
- G-0>10 Nombre d'exploitations sans contestation privée de la charge en germes dans le mois d'analyse; le plus mauvais résultat du premier et dernier échantillon dans le mois d'analyse avait une valeur >10'000 et ≤ 79'000 germes/ml
- G-1C/5M Nombre d'exploitations avec la 1ère contestation de la charge en germes en 5 mois
- G-2C/5M Nombre d'exploitations avec la 2ème contestation de la charge en germes en 5 mois
- G-3C/5M Nombre d'exploitations avec la 3ème contestation de la charge en germes en 5 mois
- G-4C/5M Nombre d'exploitations avec la 4ème contestation de la charge en germes en 5 mois
- G-5C/5M Nombre d'exploitations avec la 5ème contestation et plus de la charge en germes en 5 mois
- G-Total Nombre total d'exploitations évaluées quant à la charge en germes

* Évaluations et contestations selon la convention (PSL, AILS, Fromarte) du 15.12.2015 sur les modalités des contrats d'achat de lait

- * F Échantillons provenant de la France (zone franche)
- ** FL Échantillons provenant de la Principauté de Liechtenstein

Sources: Suisselab SA Zollikofen, TSM Fiduciaire Sàrl Berne

Lait cru suisse: évaluation de droit privé des résultats du contrôle du lait (lait de vache) déc. 2024																
Canton	Cellules somatiques (Nombre d'exploitations)															
	Aucune contestation*				1ère contestation*		2ème contestation*		3ème contestation*		4ème contestation*		5ème contestation*		Total évaluations*	
	Z-0≤100	%	C-0>100	%	C-1C/5M	%	C-2C/5M	%	C-3C/5M	%	C-4C/5M	%	C-5C/5M	%	C-Total	%
AG	122	22.76	375	69.96	15	2.80	12	2.24	7	1.31	5	0.93	0	0.00	536	100
AI	108	43.37	126	50.60	10	4.02	3	1.20	1	0.40	1	0.40	0	0.00	249	100
AR	146	39.89	208	56.83	4	1.09	3	0.82	4	1.09	1	0.27	0	0.00	366	100
BE	2'269	53.48	1'836	43.27	73	1.72	33	0.78	27	0.64	4	0.09	1	0.02	4'243	100
BS/BL	72	33.80	131	61.50	6	2.82	1	0.47	2	0.94	1	0.47	0	0.00	213	100
FR	538	46.10	574	49.19	29	2.49	20	1.71	5	0.43	1	0.09	0	0.00	1'167	100
GE	1	25.00	3	75.00	0	0.00	0	0.00	0	0.00	0	0.00	0	0.00	4	100
GL	86	52.44	73	44.51	2	1.22	3	1.83	0	0.00	0	0.00	0	0.00	164	100
GR	280	57.38	198	40.57	5	1.02	4	0.82	1	0.20	0	0.00	0	0.00	488	100
JU	119	34.29	211	60.81	6	1.73	6	1.73	1	0.29	4	1.15	0	0.00	347	100
LU	668	39.86	951	56.74	28	1.67	18	1.07	8	0.48	2	0.12	1	0.06	1'676	100
NE	117	38.36	166	54.43	11	3.61	5	1.64	3	0.98	2	0.66	1	0.33	305	100
NW	102	49.76	96	46.83	4	1.95	2	0.98	1	0.49	0	0.00	0	0.00	205	100
OW	161	46.00	183	52.29	3	0.86	1	0.29	2	0.57	0	0.00	0	0.00	350	100
SG	694	39.10	1'005	56.62	34	1.92	24	1.35	15	0.85	3	0.17	0	0.00	1'775	100
SH	7	13.21	44	83.02	0	0.00	0	0.00	2	3.77	0	0.00	0	0.00	53	100
SO	105	29.41	230	64.43	10	2.80	6	1.68	4	1.12	2	0.56	0	0.00	357	100
SZ	231	42.62	287	52.95	12	2.21	7	1.29	4	0.74	1	0.18	0	0.00	542	100
TG	203	25.66	550	69.53	16	2.02	13	1.64	6	0.76	3	0.38	0	0.00	791	100
TI	31	39.74	46	58.97	0	0.00	0	0.00	0	0.00	1	1.28	0	0.00	78	100
UR	88	57.89	53	34.87	8	5.26	2	1.32	1	0.66	0	0.00	0	0.00	152	100
VD	227	36.73	346	55.99	18	2.91	11	1.78	12	1.94	4	0.65	0	0.00	618	100
VS	191	65.41	96	32.88	4	1.37	0	0.00	1	0.34	0	0.00	0	0.00	292	100
ZG	68	33.83	123	61.19	4	1.99	3	1.49	1	0.50	2	1.00	0	0.00	201	100
ZH	191	25.81	505	68.24	25	3.38	10	1.35	8	1.08	1	0.14	0	0.00	740	100
Total	6'825	42.89	8'416	52.89	327	2.06	187	1.18	116	0.73	38	0.24	3	0	15'912	100
F*	11	26.83	26	63.41	2	4.88	2	4.88	0	0.00	0	0.00	0	0.00	41	100
FL**	8	21.05	29	76.32	0	0.00	0	0.00	1	2.63	0	0.00	0	0.00	38	100
Total	6'844	42.80	8'471	52.97	329	2.06	189	1.18	117	0.73	38	0.24	3	0.02	15'991	100

Légende:

- C-0≤100 Nombre d'exploitations sans contestation privée de la charge en cellules somatiques dans le mois d'analyse; le plus mauvais résultat du premier et dernier échantillon dans le mois d'analyse avait une valeur ≤ 100'000 cellules somatiques/ml
- C-0>100 Nombre d'exploitations sans contestation privée de la charge en cellules somatiques dans le mois d'analyse; le plus mauvais résultat du premier et dernier échantillon dans le mois d'analyse avait une valeur >100'000 et ≤ 349'000 cellules somatiques/ml
- C-1C/5M Nombre d'exploitations avec la 1ère contestation de la charge en cellules somatiques en 5 mois
- C-2C/5M Nombre d'exploitations avec la 2ème contestation de la charge en cellules somatiques en 5 mois
- C-3C/5M Nombre d'exploitations avec la 3ème contestation de la charge en cellules somatiques en 5 mois
- C-4C/5M Nombre d'exploitations avec la 4ème contestation de la charge en cellules somatiques en 5 mois
- C-5C/5M Nombre d'exploitations avec la 5ème contestation de la charge en cellules somatiques en 5 mois
- C-Total Nombre total d'exploitations évaluées quant à la charge en cellules somatiques

* Évaluations et contestations selon la convention (PSL, AILS, Fromarte) du 15.12.2015 sur les modalités des contrats d'achat de lait

- * F Échantillons provenant de la France (zone franche)
- ** FL Échantillons provenant de la Principauté du Liechtenstein

Sources: Suisselab SA Zollikofen, TSM Fiduciaria Sàrl Berne

Lait cru suisse: évaluation de droit privé des résultats du contrôle du lait (lait de vache) déc. 2024								
Canton	Substances inhibitrices (Nombre d'exploitations)							
	Pas de contestation*		1ère contestation*		2ème contestation*		Total évaluations*	
	S.i.-0	%	S.i.-1C/12M	%	S.i.-2C/12M	%	S.i.-Total	%
AG	536	99.81	1	0.19	0	0.00	537	100.00
AI	249	99.20	2	0.80	0	0.00	251	100.00
AR	366	100.00	0	0.00	0	0.00	366	100.00
BE	4'243	99.93	3	0.07	0	0.00	4'246	100.00
BS/BL	213	100.00	0	0.00	0	0.00	213	100.00
FR	1'167	99.91	1	0.09	0	0.00	1'168	100.00
GE	4	100.00	0	0.00	0	0.00	4	100.00
GL	164	100.00	0	0.00	0	0.00	164	100.00
GR	488	100.00	0	0.00	0	0.00	488	100.00
JU	347	100.00	0	0.00	0	0.00	347	100.00
LU	1'676	99.88	2	0.12	0	0.00	1'678	100.00
NE	305	100.00	0	0.00	0	0.00	305	100.00
NW	205	100.00	0	0.00	0	0.00	205	100.00
OW	350	99.43	2	0.57	0	0.00	352	100.00
SG	1'775	99.94	1	0.06	0	0.00	1'776	100.00
SH	53	100.00	0	0.00	0	0.00	53	100.00
SO	357	100.00	0	0.00	0	0.00	357	100.00
SZ	543	100.00	0	0.00	0	0.00	543	100.00
TG	795	99.87	1	0.13	0	0.00	796	100.00
TI	79	100.00	0	0.00	0	0.00	79	100.00
UR	152	100.00	0	0.00	0	0.00	152	100.00
VD	618	100.00	0	0.00	0	0.00	618	100.00
VS	291	99.66	1	0.34	0	0.00	292	100.00
ZG	201	100.00	0	0.00	0	0.00	201	100.00
ZH	740	100.00	0	0.00	0	0.00	740	100.00
Total	15'917	99.91	14	0.09	0	0.00	15'931	100.00
F*	41	100.00	0	0.00	0	0.00	41	100.00
FL**	38	100.00	0	0.00	0	0.00	38	100.00
Total	15'996	99.91	14	0.09	0	0.00	16'010	100.00

Légende:

- S.i.-0 Nombre d'exploitations sans détection de substances inhibitrices dans les échantillons du mois d'analyse (pas de contestation privée)
- S.i.-1C/12M Nombre d'exploitations avec la 1ère contestation privée en 12 mois à cause de détection de substances inhibitrices
- S.i.-2C/12M Nombre d'exploitations avec la 2ème contestation privée en 12 mois à cause de détection de substances inhibitrices
- S.i.-Total Nombre total d'exploitations évaluées quant à la détection de substances inhibitrices

* Évaluations et contestations selon la convention (PSL, AILS, Fromarte) du 15.12.2015 sur les modalités des contrats d'achat de lait

- * F Échantillons provenant de la France (zone franche)
- ** FL Échantillons provenant de la Principauté du Liechtenstein

Sources: Suisselab SA Zollikofen, TSM Fiduciaire Sàrl Berne

Lait cru suisse: évaluation de droit privé des résultats du contrôle du lait (lait de vache) déc. 2024								
Canton	Point de congélation (Nombre d'exploitations)							
	Pas de contestation*		Contestation sans sanction*		Contestation avec sanction*		Total évaluations*	
	PG-0	%	PG-C	%	PG-CS	%	PG-Total	%
AG	488	91.21	30	5.61	17	3.18	535	100
AI	234	93.98	5	2.01	10	4.02	249	100
AR	355	96.99	4	1.09	7	1.91	366	100
BE	4'025	94.88	123	2.90	94	2.22	4'242	100
BS/BL	193	90.61	11	5.16	9	4.23	213	100
FR	1'120	95.97	21	1.80	26	2.23	1'167	100
GE	4	100.00	0	0.00	0	0.00	4	100
GL	159	96.95	4	2.44	1	0.61	164	100
GR	456	93.63	16	3.29	15	3.08	487	100
JU	315	90.78	21	6.05	11	3.17	347	100
LU	1'568	93.56	59	3.52	49	2.92	1'676	100
NE	293	96.07	6	1.97	6	1.97	305	100
NW	195	95.12	4	1.95	6	2.93	205	100
OW	340	97.14	8	2.29	2	0.57	350	100
SG	1'675	94.37	56	3.15	44	2.48	1'775	100
SH	46	86.79	6	11.32	1	1.89	53	100
SO	323	90.48	18	5.04	16	4.48	357	100
SZ	515	94.84	13	2.39	15	2.76	543	100
TG	737	92.70	29	3.65	29	3.65	795	100
TI	68	87.18	4	5.13	6	7.69	78	100
UR	151	99.34	1	0.66	0	0.00	152	100
VD	564	91.41	28	4.54	25	4.05	617	100
VS	279	95.55	4	1.37	9	3.08	292	100
ZG	183	91.04	14	6.97	4	1.99	201	100
ZH	686	92.70	35	4.73	19	2.57	740	100
Total	14'972	94.09	520	3.27	421	2.65	15'913	100
F*	35	85.37	5	12.20	1	2.44	41	100
FL**	36	94.74	0	0.00	2	5.26	38	100
Total	15'043	94.07	525	3.28	424	2.65	15'992	100

Légende:

PG-0 Nombre d'exploitations sans contestation privée du point de congélation dans le premier du mois d'analyse, résultat ≤ -0.520 °C

PG-C Nombre d'exploitations avec contestation privée du point de congélation, sans sanctions, et dernier échantillon résultat entre > -0.520 °C et < -0.516 °C

PG-CS Nombre d'exploitations avec contestation privée du point de congélation, avec sanction, résultat ≥ -0.516 °C

PG-Total Nombre total d'exploitations évaluées quant au point de congélation

* Évaluations et contestations selon la convention (PSL, AILS, Fromarte) du 15.12.2015 sur les modalités des contrats d'achat de lait. À partir du 01.11.2020 sous considération des valeurs d'adaptations pour le critère « point de congélation »

* F Échantillons provenant de la France (zone franche)

** FL Échantillons provenant de la Principauté du Liechtenstein

Sources: Suiselab SA Zollikofen, TSM Fiduciaire Sàrl Berne

Q75 plus 4m°C: -0.516

valeur statistique calculée sur la base des valeurs supérieures des deux échantillons par mois et exploitation.

Lait cru suisse: déductions et suppléments de droit privé* (lait de vache) déc. 2024								
Canton	Déduction/supplément* (Nombre d'exploitations)							
	Supplément	%	± 0	%	Déduction	%	Total	%
AG	98	18.28	389	72.57	49	9.14	536	100
AI	94	37.75	135	54.22	20	8.03	249	100
AR	135	36.89	217	59.29	14	3.83	366	100
BE	1'981	46.66	2'073	48.82	192	4.52	4'246	100
BS/BL	54	25.35	147	69.01	12	5.63	213	100
FR	480	41.03	616	52.65	74	6.32	1'170	100
GE	1	25.00	3	75.00	0	0.00	4	100
GL	78	47.27	81	49.09	6	3.64	165	100
GR	242	49.49	232	47.44	15	3.07	489	100
JU	96	27.67	231	66.57	20	5.76	347	100
LU	565	33.71	1'045	62.35	66	3.94	1'676	100
NE	102	33.44	179	58.69	24	7.87	305	100
NW	93	45.37	104	50.73	8	3.90	205	100
OW	150	42.86	191	54.57	9	2.57	350	100
SG	659	37.13	1'030	58.03	86	4.85	1'775	100
SH	6	11.32	45	84.91	2	3.77	53	100
SO	79	22.13	253	70.87	25	7.00	357	100
SZ	202	37.20	314	57.83	27	4.97	543	100
TG	182	22.89	563	70.82	50	6.29	795	100
TI	24	30.38	53	67.09	2	2.53	79	100
UR	81	53.29	59	38.82	12	7.89	152	100
VD	187	30.26	383	61.97	48	7.77	618	100
VS	151	51.54	130	44.37	12	4.10	293	100
ZG	61	30.35	128	63.68	12	5.97	201	100
ZH	158	21.35	534	72.16	48	6.49	740	100
Total	5'959	37.41	9'135	57.36	833	5.23	15'927	100
F*	9	21.95	28	68.29	4	9.76	41	100
FL**	8	21.05	29	76.32	1	2.63	38	100
Total	5'976	37.34	9'192	57.43	838	5.24	16'006	100

Legende:

Supplément	Exigences de bases remplies pour l'octroi du supplément de 0.5 centimes, sans prise en considération des exigences spécifiques pour le lait de non-ensilage (nombre d'exploitations)
± 0	Nombre d'exploitations sans droit au supplément et sans déduction dans le mois analysé
Déduction	Nombre total des exploitations évaluées dans le mois analysé
Total	Nombre total des exploitations avec déduction dans le mois analysé

* Évaluations et contestations selon la convention (PSL, AILS, Fromarte) du 15.12.2015 sur les modalités des contrats d'achat de lait. À partir du 01.11.2020 sous considération des valeurs d'adaptations pour le critère « point de congélation »

* F	Échantillons provenant de la France (zone franche)
** FL	Échantillons provenant de la Principauté du Liechtenstein

Sources: SuisseLab SA Zollikofen, TSM Fiduciaire Sàrl Berne

Composition du lait de vache par canton (page 1 : d'Argovie à Schaffhouse)

Canton	Composants	janv. g/kg	févr. g/kg	mars g/kg	avril g/kg	mai g/kg	juin g/kg	juil. g/kg	août g/kg	sept. g/kg	oct. g/kg	nov. g/kg	déc. g/kg	Moyenne g/kg
Argovie	Matière grasse	44.9	43.6	43.1	42.9	41.6	41.2	40.8	40.5	41.7	43.2	44.4	44.4	42.6
	Protéine	34.7	33.9	33.8	33.6	33.5	32.9	32.7	32.7	33.5	34.6	35.1	35.2	33.9
	Total	79.6	77.5	76.9	76.5	75.1	74.1	73.5	73.2	75.2	77.8	78.8	79.6	76.5
Appenzell Rhodes-Extérieures	Matière grasse	42.0	41.2	41.3	41.2	40.8	40.3	40.0	39.2	39.8	40.3	41.1	41.9	40.8
	Protéine	34.9	34.5	34.5	34.5	33.9	33.5	33.2	33.3	34.1	34.8	35.2	35.3	34.3
	Total	76.9	75.7	75.8	75.7	74.7	73.8	73.2	72.5	73.9	75.1	76.3	77.2	75.1
Appenzell Rhodes-Intérieures	Matière grasse	42.5	42.1	42.1	42.0	41.4	41.2	40.6	40.1	40.3	40.7	41.4	42.3	41.4
	Protéine	34.5	34.2	34.4	34.3	34.0	33.6	33.4	33.4	34.1	34.2	34.6	34.9	34.1
	Total	77.0	76.3	76.5	76.3	75.4	74.8	74.0	73.5	74.4	74.9	76.0	77.2	75.5
Bâle-Campagne	Matière grasse	44.8	43.3	43.3	42.9	41.4	40.9	40.3	40.4	41.9	42.7	43.6	44.2	42.5
	Protéine	34.1	32.9	33.0	32.7	32.6	32.0	32.0	32.1	33.1	33.9	34.5	34.5	33.1
	Total	78.9	76.2	76.3	75.6	74.0	72.9	72.3	72.5	75.0	76.6	78.1	78.7	75.6
Berne	Matière grasse	43.7	42.5	42.6	42.0	41.3	41.4	41.0	40.6	41.4	42.0	42.5	43.5	42.0
	Protéine	33.9	33.3	33.4	33.3	33.3	32.8	32.4	32.6	33.8	34.3	34.5	34.4	33.5
	Total	77.6	75.8	76.0	75.3	74.6	74.2	73.4	73.2	75.2	76.3	77.0	77.9	75.5
Fribourg	Matière grasse	41.8	40.7	40.5	39.7	39.3	39.5	39.7	39.6	40.3	41.1	41.4	42.4	40.4
	Protéine	33.5	32.9	33.1	33.2	33.3	32.5	32.2	32.5	34.0	34.7	34.6	34.2	33.5
	Total	75.3	73.6	73.5	72.9	72.6	72.0	71.9	72.1	74.3	75.8	76.0	76.6	73.9
Genève	Matière grasse	43.3	41.4	40.8	40.4	38.4	38.3	38.9	39.1	41.0	41.7	42.8	43.6	40.8
	Protéine	35.7	34.5	35.0	34.4	34.1	34.3	33.8	33.6	35.5	35.6	36.5	36.3	34.9
	Total	79.0	75.9	75.8	74.7	72.5	72.6	72.6	72.7	76.5	77.3	79.2	79.9	75.7
Glaris	Matière grasse	40.0	39.4	39.6	40.0	39.4	41.0	40.8	40.2	39.7	39.5	39.2	39.8	39.9
	Protéine	32.6	32.4	32.6	32.8	33.1	32.9	32.9	32.9	33.5	33.8	33.0	32.9	33.0
	Total	72.6	71.8	72.2	72.8	72.5	73.9	73.7	73.1	73.2	73.3	72.2	72.7	72.8
Grisons	Matière grasse	39.3	39.1	39.4	39.4	39.5	39.9	39.8	38.9	38.8	38.9	38.6	38.9	39.2
	Protéine	32.3	32.3	32.8	32.9	33.4	33.4	33.6	33.3	33.9	33.4	32.3	32.3	33.0
	Total	71.6	71.4	72.2	72.3	72.9	73.3	73.4	72.2	72.7	72.3	70.9	71.2	72.2
Jura	Matière grasse	42.6	41.3	41.3	41.2	40.1	39.7	39.3	39.1	40.4	41.1	41.6	42.2	40.8
	Protéine	33.9	33.3	33.4	33.1	33.1	32.3	32.2	32.3	33.6	33.9	34.3	34.2	33.3
	Total	76.5	74.6	74.7	74.3	73.2	72.0	71.5	71.4	74.0	75.0	75.9	76.4	74.1
Lucerne	Matière grasse	43.5	42.5	42.2	42.0	41.0	40.9	40.5	40.1	40.8	42.1	42.9	43.4	41.8
	Protéine	34.7	34.1	34.0	34.0	33.7	33.1	32.8	32.6	33.6	34.8	35.3	35.3	34.0
	Total	78.2	76.6	76.2	76.0	74.7	74.0	73.3	72.7	74.4	76.9	78.2	78.7	75.8
Neuchâtel	Matière grasse	41.6	40.8	40.8	41.2	40.0	39.8	39.4	39.1	40.1	40.9	41.3	41.8	40.6
	Protéine	33.8	33.3	33.5	33.1	33.4	32.6	32.2	32.5	33.9	34.3	34.4	34.1	33.4
	Total	75.4	74.1	74.3	74.3	73.4	72.4	71.6	71.6	74.0	75.2	75.7	75.9	74.0
Nidwald	Matière grasse	42.0	41.0	40.7	40.7	40.0	39.9	39.5	39.1	39.6	40.6	41.0	42.2	40.5
	Protéine	34.4	33.5	33.6	33.3	33.3	32.7	32.6	32.2	33.2	34.3	34.7	34.9	33.6
	Total	76.4	74.5	74.3	74.0	73.3	72.6	72.1	71.3	72.8	74.9	75.7	77.1	74.1
Obwald	Matière grasse	41.8	41.0	40.9	41.2	40.4	40.8	40.5	39.5	39.7	39.9	40.6	41.5	40.7
	Protéine	34.3	33.7	33.7	33.8	33.8	33.4	33.0	32.9	33.6	34.0	34.3	34.6	33.8
	Total	76.1	74.7	74.6	75.0	74.2	74.2	73.5	72.4	73.3	73.9	74.9	76.1	74.4
Schaffhouse	Matière grasse	45.0	44.0	44.1	43.4	41.9	41.5	41.3	41.2	42.9	44.2	44.5	45.5	43.3
	Protéine	34.5	33.9	33.9	33.6	33.1	32.9	32.6	32.6	33.7	34.4	35.2	35.2	33.8
	Total	79.5	77.9	78.0	77.0	75.0	74.4	73.9	73.8	76.6	78.6	79.7	80.7	77.1

Sources: Suisselab SA Zollikofen, TSM Fiduciaire Sàrl Berne

Les données déterminées sont issues de tous les prélèvements (échantillonnage automatique ou manuel), effectués dans le cadre du contrôle de qualité du lait (valeur médiane).

Composition du lait de vache par canton (page 2 : de Schwyz à Zurich)

Canton	Composants	janv. g/kg	févr g/kg	mars g/kg	avril g/kg	mai g/kg	juin g/kg	juil. g/kg	août g/kg	sept. g/kg	oct. g/kg	nov. g/kg	déc. g/kg	Moyenne g/kg
Schwyz	Matière grasse	42.4	41.5	41.3	40.7	40.0	40.3	39.5	39.1	39.7	40.7	41.5	42.1	40.7
	Protéine	34.7	34.1	33.9	33.7	33.5	33.2	32.9	32.8	33.6	34.5	35.0	35.0	33.9
	Total	77.1	75.6	75.2	74.4	73.5	73.5	72.4	71.9	73.3	75.2	76.5	77.1	74.6
Soleure	Matière grasse	45.3	43.8	43.6	42.7	41.6	41.2	40.6	40.2	42.1	43.1	43.8	44.5	42.7
	Protéine	34.4	33.6	33.5	33.4	33.2	32.7	32.4	32.6	33.7	34.6	35.1	35.0	33.7
	Total	79.6	77.4	77.1	76.1	74.8	73.9	73.0	72.8	75.8	77.7	78.9	79.5	76.4
Saint-Gall	Matière grasse	42.4	41.3	41.3	41.2	40.4	40.2	40.0	39.5	40.1	40.9	41.6	42.5	41.0
	Protéine	34.7	34.1	34.2	34.0	33.7	33.2	33.0	33.0	34.0	34.8	35.2	35.4	34.1
	Total	77.1	75.4	75.5	75.2	74.1	73.4	73.0	72.5	74.1	75.7	76.8	77.9	75.1
Tessin	Matière grasse	39.3	39.1	39.0	39.6	39.2	39.2	39.4	38.2	40.6	41.1	40.2	40.2	39.6
	Protéine	32.8	32.3	32.5	33.0	32.7	33.2	32.6	32.1	33.3	34.9	34.2	33.7	33.1
	Total	72.1	71.4	71.5	72.6	71.9	72.4	72.0	70.3	73.9	75.9	74.4	73.9	72.7
Thurgovie	Matière grasse	43.3	41.9	41.8	41.3	40.3	40.1	40.0	39.7	40.8	42.1	42.6	43.6	41.5
	Protéine	34.7	34.0	34.0	33.8	33.6	33.0	32.7	32.9	34.1	35.0	35.6	35.7	34.1
	Total	78.0	75.9	75.8	75.1	73.9	73.1	72.7	72.6	74.9	77.1	78.2	79.3	75.6
Uri	Matière grasse	41.1	40.4	40.6	40.6	40.3	41.3	41.6	40.5	40.1	39.7	40.0	41.0	40.6
	Protéine	33.4	33.4	33.7	33.8	34.0	33.8	33.5	33.3	34.4	34.4	34.1	34.1	33.8
	Total	74.5	73.8	74.3	74.4	74.3	75.1	75.1	73.8	74.5	74.1	74.1	74.7	74.4
Vaud	Matière grasse	40.9	40.1	39.9	39.3	39.0	39.0	38.9	38.9	40.2	40.4	40.7	41.5	39.9
	Protéine	33.9	33.3	33.4	33.3	33.3	32.8	32.2	32.6	34.4	34.6	34.7	34.4	33.6
	Total	74.8	73.4	73.3	72.6	72.3	71.8	71.1	71.5	74.6	75.0	75.4	75.9	73.5
Valais	Matière grasse	38.1	38.0	38.0	38.5	38.9	39.9	41.0	40.6	40.4	38.9	38.2	37.9	39.0
	Protéine	32.2	32.3	32.7	32.9	33.1	33.5	33.0	32.9	33.8	33.9	32.5	32.0	32.9
	Total	70.3	70.3	70.7	71.4	72.0	73.4	74.0	73.5	74.2	72.8	70.7	69.9	71.9
Zoug	Matière grasse	43.0	41.8	41.7	41.1	40.5	40.7	39.8	39.6	40.6	42.0	42.5	43.0	41.4
	Protéine	34.8	34.0	33.8	33.7	33.4	33.0	32.7	32.7	33.6	34.9	35.5	35.5	34.0
	Total	77.8	75.8	75.5	74.8	73.9	73.7	72.5	72.3	74.2	76.9	78.0	78.5	75.3
Zurich	Matière grasse	44.0	42.8	42.5	42.0	40.9	40.9	40.2	39.9	41.1	42.7	43.0	43.8	42.0
	Protéine	34.6	33.8	33.9	33.6	33.4	33.0	32.8	32.8	33.7	34.7	35.2	35.2	33.9
	Total	78.6	76.6	76.4	75.6	74.3	73.9	73.0	72.7	74.8	77.4	78.2	79.0	75.9
Moyenne	Matière grasse	42.8	41.8	41.7	41.3	40.6	40.6	40.3	39.9	40.7	41.5	42.0	42.8	41.3
Suisse	Protéine	34.2	33.5	33.6	33.5	33.5	32.9	32.6	32.7	33.8	34.5	34.8	34.7	33.7
	Total	77.0	75.3	75.3	74.8	74.1	73.5	72.9	72.6	74.5	76.0	76.8	77.5	75.0
Moyenne Suisse	Matière grasse	42.4	42.6	42.1	41.7	41.2	40.6	40.5	40.6	40.7	41.1	42.6	43.3	41.6
Année précédente	Protéine	34.3	34.1	33.8	33.8	33.6	32.7	32.4	32.8	33.4	34.3	34.8	34.7	33.7
	Total	76.7	76.7	75.9	75.5	74.8	73.3	72.9	73.4	74.1	75.4	77.4	78.0	75.3
France (Zone franche)	Matière grasse	42.4	41.3	41.2	40.4	38.8	38.3	37.9	38.6	39.5	40.6	40.9	41.8	40.1
	Protéine	35.5	34.8	35.0	34.3	34.0	33.7	33.2	33.3	34.7	35.4	35.8	35.9	34.6
	Total	77.9	76.1	76.2	74.7	72.8	72.0	71.1	71.9	74.2	76.0	76.7	77.7	74.8
Principauté du Liechtenstein	Matière grasse	43.7	42.3	42.2	41.5	41.0	40.8	39.9	39.4	40.5	42.7	43.8	44.2	41.8
	Protéine	34.3	33.5	32.8	33.1	33.0	32.6	32.5	32.5	33.9	34.4	34.8	35.1	33.5
	Total	78.0	75.8	75.0	74.6	74.0	73.4	72.4	71.9	74.3	77.1	78.6	79.3	75.4
Moyenne	Matière grasse	42.8	41.8	41.7	41.3	40.6	40.6	40.3	39.9	40.7	41.5	42.0	42.8	41.3
Total	Protéine	34.2	33.5	33.6	33.5	33.5	32.9	32.6	32.7	33.8	34.5	34.8	34.7	33.7
	Total	77.0	75.3	75.3	74.8	74.1	73.5	72.9	72.6	74.5	76.0	76.8	77.5	75.0
Moyenne Suisse	Matière grasse	42.4	42.6	42.1	41.7	41.1	40.6	40.5	40.6	40.7	41.1	42.6	43.3	41.6
Année précédente	Protéine	34.3	34.1	33.8	33.8	33.6	32.7	32.4	32.8	33.4	34.3	34.8	34.8	33.7
	Total	76.7	76.7	75.9	75.5	74.7	73.3	72.9	73.4	74.1	75.4	77.4	78.1	75.3

Sources: Suisselab SA Zollikofen, TSM Fiduciaire Sàrl Berne

Les données déterminées sont issues de tous les prélèvements (échantillonnage automatique ou manuel), effectués dans le cadre du contrôle de qualité du lait (valeur médiane).

Contrôle du lait provenant d'autres mammifères (bufflonne, brebis, chèvre)

Valeurs statistiques [sur la base de tous les résultats individuels*]

décembre 2024

Germes	Nombre d'échantillons	Moyenne	Écart type	5%- quantile	10%-quantile	Médian	90%-quantile	95%-quantile
		1'000 germes/ml	1'000 germes/ml	1'000 germes/ml	1'000 germes/ml	1'000 germes/ml	1'000 germes/ml	1'000 germes/ml
	229	87	578	4	6	18	64	95

Répartition "nombre de germes" / Indications en 1'000 germes / ml de tous les résultats individuels*

décembre 2024

De - à	1 - 9	10 - 49	50 - 99	100 - 199	200 - 299	300 - 399	400 - 499	500 - 999	1'000 - 1'499	1'500 - 1'999	2'000 - 2'999	>= 3'000	Total résultats individuels
Nombre	50	142	27	6	0	0	0	2	0	0	0	2	229
%	21.83	62.01	11.79	2.62	0.00	0.00	0.00	0.87	0.00	0.00	0.00	0.87	100

Substances inhibitrices de tous les résultats individuels*

décembre 2024

	Nombre	%
Sans détection de substances inhibitrices	249	100.00
Avec détection de substances inhibitrices	0	0.00
Total évaluations	249	100.00

* Ont été pris en compte tous les échantillons, pour lesquels le critère d'analyse considéré a été analysé. Suisse, sans France (lait de zone franche) et sans lait la Principauté du Liechtenstein.

Sources: Suisselab SA Zollikofen, TSM Fiduciaire Sàrl Berne