

Annexe à la statistique annuelle du marché du lait 2024

Berne, le 13. février 2025

Comparaison pluriannuelle à partir de l'année 2014

1 - Indices

- a) Indices des exploitations laitières
- b) Nombre de producteurs selon la taille de leurs exploitations

2 - Production / mise en valeur du lait

- a) Mise en valeur selon équivalents-lait
- b) Production laitière selon la provenance

3 - Production de produits laitiers

- a) Production fromagère
- b) Production de lait de consommation
- c) Production et vente de beurre
- d) Spécialités laitières
- e) Production de poudre de lait et de lait condensé

4 - Exportation de fromage

- a) Exportations de fromages par produit / groupe de produits
- b) Exportations de fromages, aperçu général
- c) Exportations par fromages sélectionnés

5 - Importations de fromage

- a) Importations de fromage par produit / groupe de produits
- b) Importations de fromage, aperçu général

6 - Contrôle du lait

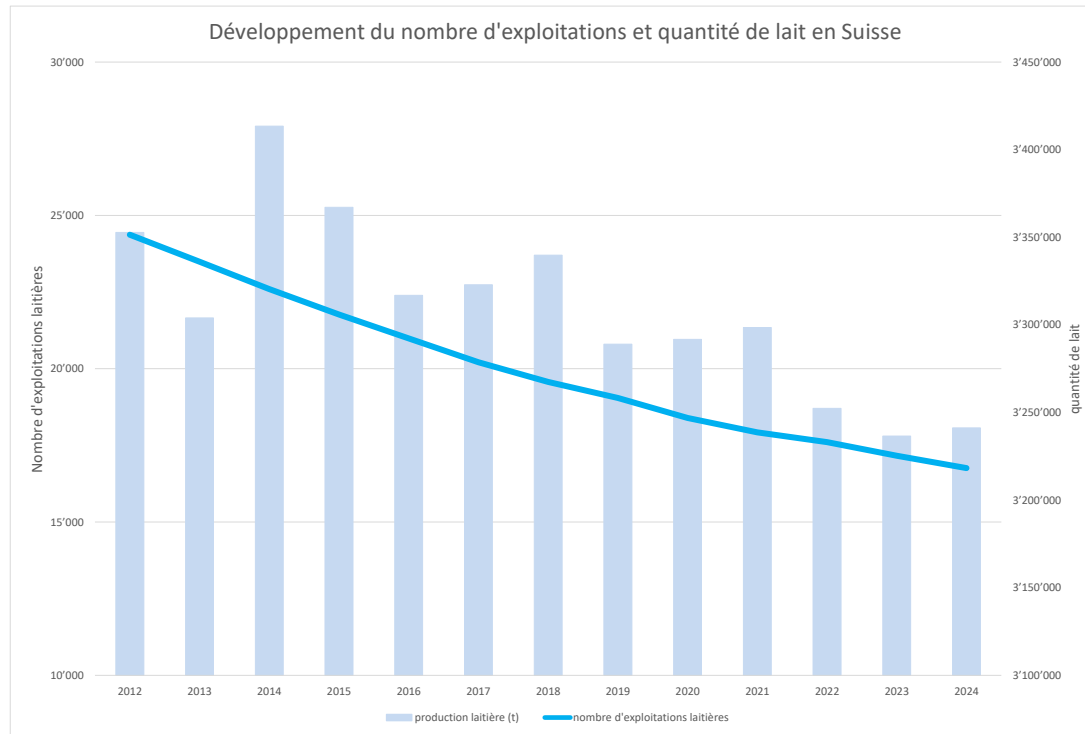
- a) Nombre de germes
- b) Cellules somatiques
- c) Point de congélation
- d) Composition du lait
- e) Suspensions de livraisons de lait de droit public
- f) Déductions et suppléments de droit privé

La reproduction des données est autorisée sous réserve de l'indication de la source

Indices des exploitations laitières pour l'année civile 2024 (sans exploitations d'estivage)

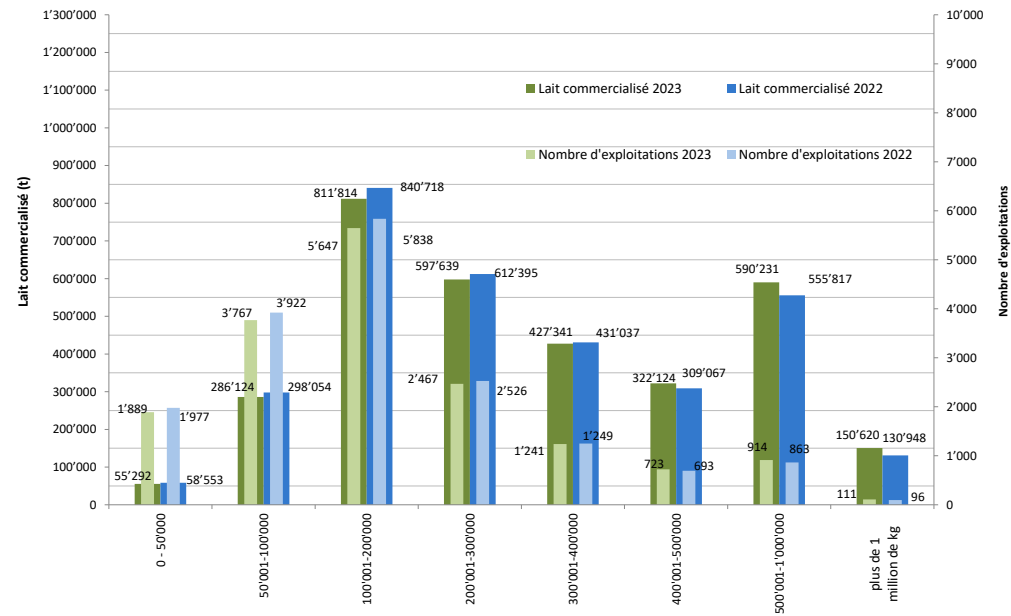
Exploitations à l'année	Unité	Année civile											
		2012	2013	2014	2015	2016	2017	2018	2019	2020	2021	2022	2024
Production laitière	t	3'352'741	3'304'029	3'413'429	3'367'146	3'316'889	3'322'868	3'339'794	3'288'994	3'291'706	3'298'495	3'252'395	3'241'185
Nombre d'exploitations*	expl.	24'369	23'490	22'597	21'765	20'987	20'211	19'568	19'048	18'396	17'925	17'603	16'759
Moyenne de livraison	kg	137'582	140'657	151'057	154'705	158'045	164'409	170'676	172'669	178'936	184'016	184'764	193'400
Moyenne de taille d'exploitation	ha	24.0	24.4	24.8	25.1	26.0	25.9	26.8	27.1	27.6	28.3	29.0	29.3
Moyenne de livraison par ha	kg	5'743	5'758	6'089	6'079	6'083	6'333	6'373	6'362	6'483	6'502	6'371	6'593

* Dans le cadre de cette évaluation, nous avons tenu compte de toutes les exploitations (à l'exception des exploitations d'estivage) pour lesquelles au minimum un apport de lait a été enregistré au cours de l'année civile.



Nombre de producteurs selon taille des exploitations (sans exploitations d'estivage)

Classes de grandeur en kg	Lait commercialisé en t de janvier à décembre 2023	en %	Nombre d'exploitations	en %	Lait commercialisé en t de janvier à décembre 2024	en %	Nombre d'exploitations	en %
0 - 50'000	58'553	1.81	1'977	11.52	55'292	1.71	1'889	11.27
50'001-100'000	298'054	9.21	3'922	22.85	286'124	8.83	3'767	22.48
100'001-200'000	840'718	25.98	5'838	34.01	811'814	25.05	5'647	33.70
200'001-300'000	612'395	18.92	2'526	14.72	597'639	18.44	2'467	14.72
300'001-400'000	431'037	13.32	1'249	7.28	427'341	13.18	1'241	7.40
400'001-500'000	309'067	9.55	693	4.04	322'124	9.94	723	4.31
500'001-1'000'000	555'817	17.17	863	5.03	590'231	18.21	914	5.45
plus de 1 Mio.	130'948	4.05	96	0.56	150'620	4.65	111	0.66
Total	3'236'590	100	17'164	100	3'241'185	100	16'759	100



Mise en valeur du lait en équivalents-lait

Mise du lait de vache en t	2014	2015	2016	2017	2018	2019	2020	2021	2022	2022	2024
Fromage	1'480'991	1'461'319	1'417'552	1'474'792	1'492'848	1'512'573	1'564'059	1'591'397	1'538'289	1'538'289	1'501'847
Séré	25'947	31'299	30'880	26'735	26'746	28'374	30'143	28'672	31'226	31'226	34'575
Lait de consommation	405'559	392'304	388'647	384'258	382'614	373'405	384'737	365'898	353'816	353'816	348'777
Crème de consommation	281'120	289'492	282'867	283'930	280'933	277'517	278'266	279'071	283'190	283'190	279'609
Yogourt	115'287	113'880	111'776	116'532	118'272	116'665	124'139	120'495	118'649	118'649	120'125
Autres produits frais (y.c. glaces comestibles)	106'578	103'551	102'006	94'452	100'307	100'435	103'890	107'117	111'984	111'984	118'131
Conserves de lait	381'021	358'382	374'270	370'509	379'814	356'543	307'991	328'472	332'315	332'315	298'114
Beurre	572'467	559'480	549'093	516'547	542'593	523'957	491'509	483'991	460'796	460'796	518'499
Autres mises en valeur	171'562	176'470	176'884	166'257	130'301	109'802	120'654	100'194	124'201	124'201	119'860
Total	3'540'532	3'486'177	3'433'975	3'434'012	3'454'428	3'399'271	3'405'388	3'405'307	3'354'466	3'354'466	3'339'537

Un équivalent-lait correspond à la teneur en protéine et en matière grasse d'un kilo de lait (fraction protéique = 0.45 EL; fraction butyrique = 0.55 EL)

Exemples:

1 kg lait entier past./UHT = 0.45 protéine + 0.55 matière grasse = 1.00 équivalent-lait

1 kg lait écrémé past./UHT = 0.45 protéine + 0.05 matière grasse = 0.50 équivalent-lait

1 kg crème entière past./UHT = 0.30 protéine + 4.80 matière grasse = 5.10 équivalents-lait

Production laitière selon la provenance

Provenance (en t)	2014	2015	2016	2017	2018	2019	2020	2021	2022	2022	2024
Lait CH	3'511'678	3'457'434	3'406'802	3'408'111	3'426'656	3'372'091	3'379'153	3'380'715	3'325'642	3'325'642	3'310'498
Lait hors CH*	28'854	28'743	27'173	25'899	27'771	27'180	26'235	24'592	28'824	28'824	29'035
Total	3'428'611	3'540'532	3'486'177	3'433'975	3'434'010	3'454'427	3'399'272	3'405'388	3'405'307	3'354'466	3'339'533
dont lait d'ensilage	2'398'551	2'367'789	2'352'884	2'320'325	2'326'685	2'285'102	2'292'542	2'286'641	2'269'429	2'269'429	2'331'813
dont lait de non ensilage	1'141'981	1'118'388	1'081'092	1'113'685	1'127'742	1'114'170	1'112'846	1'118'666	1'085'037	1'085'037	1'007'720
Total	3'540'532	3'486'177	3'433'975	3'434'010	3'454'427	3'399'272	3'405'388	3'405'307	3'354'466	3'354'466	3'339'533

* Lait de la zone franche et lait de la Principauté de Liechtenstein

Production (en t)	2014	2015	2016	2017	2018	2019	2020	2021	2022	2023	2024
Séré	14'006	18'964	18'936	16'145	16'191	17'487	18'727	17'676	17'810	17'810	20'234
Mozzarella	22'693	23'551	23'450	23'303	23'368	23'322	24'117	23'497	24'366	24'366	24'978
Mascarpone	489	474	462	470	508	521	535	579	612	612	593
Autres produits frais	10'397	10'123	10'422	11'522	12'041	12'610	14'679	15'546	15'984	15'984	17'540
Total fromages frais	47'582	53'110	53'271	51'438	52'108	53'939	58'056	57'298	58'772	58'772	63'345
Fromages à croûte fleurie, maigre à 1/4 gras	0	0	0	0	0	0	0	0	0	0	0
Fromages à croûte fleurie, 1/2 gras à gras	897	871	838	791	776	791	756	732	723	723	727
Fromages à croûte fleurie, crème	1'771	1'627	1'568	1'466	1'556	1'535	1'566	1'678	1'476	1'476	1'475
Bleu, fromages à pâte persillée	5	9	12	14	16	23	24	25	32	32	37
Tomme	1'893	1'857	1'864	1'830	1'859	1'953	2'065	2'050	1'964	1'964	1'950
Vacherin Mont-d'Or	557	560	553	564	554	532	554	567	547	547	494
Autres fromages à croûte fleurie, maigres à 1/4 gras	18	22	21	22	22	7	13	12	12	12	13
Autres fromages à croûte fleurie, 1/2 gras à gras	679	715	720	731	767	787	822	846	817	817	866
Autres fromages à croûte fleurie, crème	358	348	312	286	327	289	321	314	296	296	288
Total fromages à pâte molle	6'182	6'013	5'891	5'705	5'879	5'922	6'121	6'228	5'869	5'869	5'850
Appenzeller*	8'831	8'782	8'806	8'538	8'668	8'601	9'308	9'262	7'824	7'824	8'090
Tilsiter	3'142	3'182	3'036	2'852	2'742	2'744	2'684	2'398	2'249	2'249	2'272
Fromage du Valais / Raclette du Valais AOP	2'291	2'178	2'301	2'307	2'396	2'394	2'326	2'578	2'458	2'458	2'423
Raclette Suisse	12'698	13'629	13'687	14'764	15'249	15'693	16'843	17'951	16'738	16'738	17'230
Vacherin fribourgeois AOP	2'830	2'641	2'604	2'840	2'713	2'903	2'694	3'050	3'142	3'142	3'015
Tête de Moine AOP	2'263	2'274	2'385	2'557	2'719	2'703	2'665	3'035	3'331	3'331	3'102
Fromages du Jura	364	431	434	436	589	508	489	491	559	559	503
Fromages des vigneron	312	236	175	114	83	72	27	27	31	31	19
Mutschli	599	625	646	621	614	746	784	799	762	762	779
Fromages d'alpage à pâte mi-dure	2'277	2'183	2'284	2'098	2'229	2'184	2'273	2'185	2'126	2'126	2'149
Fromages de montagne des Grisons	1'318	1'308	1'116	943	876	994	1'014	984	919	919	714
Fromages de montagne, à la coupe	2'125	2'136	2'207	2'385	2'412	2'483	2'309	2'568	2'231	2'231	2'145
St. Paulin Suisse	446	369	321	316	269	274	235	218	217	217	212
Edam suisse	248	226	203	184	148	156	159	100	23	23	21
Fromage affiné à froid	10	13	9	567	545	466	524	317	314	314	154
Fromage à pâte mi-dure persillée	206	199	253	242	232	233	203	192	191	191	182
Fromage semi - préparé	1'571	1'504	1'450	1'013	1'044	964	813	819	888	888	836
Fromage pour la fonte, sur commande	373	3'583	5'952	6'837	6'787	7'394	5'928	6'345	7'288	7'288	9'772
Autres fromages à pâte mi-dure, maigre à 1/4 gras	5'203	2'771	839	322	262	285	260	220	495	495	640
Autres fromages à pâte mi-dure, 1/2 gras à gras*	12'245	11'624	11'518	10'963	11'137	11'772	12'543	12'661	12'251	12'251	11'286
Autres fromages à pâte mi-dure, crème	3'908	3'997	4'165	4'462	4'834	5'662	6'451	6'691	6'623	6'623	7'692
Total fromages à pâte mi-dure	63'259	63'891	64'399	65'364	66'558	69'233	70'528	72'889	70'662	70'662	73'236
Emmentaler AOP	20'259	18'843	17'029	18'466	17'781	16'332	17'219	16'760	15'073	15'073	12'395
Switzerland Swiss	6'680	6'944	5'795	7'169	6'263	6'064	7'253	6'952	6'099	6'099	5'572
Gruyère AOP	29'420	28'552	26'325	28'754	29'286	29'818	30'578	32'404	31'937	31'937	30'311
Fromages d'alpage à pâte dure	1'856	1'753	1'852	1'770	1'797	1'763	1'819	1'789	1'749	1'749	1'698
Autres fromages à pâte dure, maigre à 1/4 gras	1'386	1'320	2'245	2'364	2'631	2'585	2'547	2'926	2'360	2'360	3'159
Autres fromages à pâte dure, 1/2 gras à gras**	5'685	5'337	5'052	5'180	5'849	6'283	6'498	6'449	5'969	5'969	5'540
Autres fromages à pâte dure, crème	254	285	229	226	216	191	210	169	171	171	85
Total fromages à pâte dure	65'540	63'034	58'527	63'929	63'823	63'036	66'124	67'449	63'358	63'358	58'760
Sbrinz AOP	1'613	1'546	1'488	1'477	1'488	1'487	1'487	1'485	1'495	1'495	1'550
Total fromages à pâte extra-dure	1'613	1'546	1'488	1'461	1'477	1'508	1'487	1'485	1'495	1'495	1'550
Fromages pur chèvre	884	915	995	1'050	1'100	1'098	1'104	1'138	1'102	1'102	1'043
Fromages pur brebis	272	295	336	343	380	381	368	382	383	383	356
Fromage pur bufflonne								288	294	294	186
Total produits spéciaux	1'155	1'210	1'330	1'390	1'476	1'481	1'472	1'809	1'782	1'782	1'585
Total fromages	185'331	188'806	184'904	189'292	191'321	195'114	203'791	207'155	201'937	201'937	204'326

Production de lait de consommation

Variété de lait (en t)	2014	2015	2016	2017	2018	2019	2020	2021	2022	2022	2024
Lait cru	6'287	5'995	5'344	4'890	4'596	4'795	5'320	5'329	4'921	4'921	4'709
Lait past. enrichi en matière grasse	0	0	0	0	0	0	0	0	36	36	25
Lait UHT enrichi en matière grasse	725	665	604	526	530	472	455	412	371	371	329
Lait entier past.	45'247	43'788	42'188	41'371	42'264	43'400	44'742	41'826	37'698	37'698	36'393
Lait entier UHT	18'662	17'190	19'251	21'028	16'149	11'449	13'441	13'376	13'427	13'427	14'316
Lait entier standardisé past., 3.5%	0	46'102	46'102	43'911	43'892	42'678	39'334	37'571	35'605	35'605	35'143
Lait entier standardisé UHT, 3.5%	0	133'952	133'952	129'601	136'478	139'443	142'125	133'462	139'099	139'099	141'896
Lait partiellement écrémé past.	77'544	74'915	74'507	72'480	70'574	68'728	70'795	61'296	54'282	54'282	50'338
Lait partiellement écrémé UHT	125'168	120'746	119'094	116'798	113'991	110'281	123'053	114'398	115'870	115'870	113'224
Lait écrémé past.	1	1	1	2	27	7	5	8	2'146	2'146	3'100
Lait écrémé UHT	12'656	12'014	11'042	9'918	9'408	8'408	8'817	7'890	6'710	6'710	6'867
Total lait de consommation	471'527	455'368	451'223	440'525	437'909	429'661	448'087	415'571	410'165	410'165	406'340

Production de beurre *

	2014	2015	2016	2017	2018	2019	2020	2021	2022	2022	2024
en t	48'436	46'844	47'610	42'617	44'265	42'725	41'325	39'700	37'710	37'710	42'308

* Les données contiennent les quantités des produits finis de l'ensemble des types de beurre ainsi que de tous les producteurs de beurre en Suisse.

Production de spécialités laitières

Crème de consommation

en t	2014	2015	2016	2017	2018	2019	2020	2021	2022	2024
Crème double	785	801	818	816	820	837	796	832	847	875
Crème entière 35%	32'280	34'419	33'731	33'895	33'484	33'520	32'785	32'905	35'418	35'094
Demi-crème	14'007	13'615	13'400	13'044	13'373	13'210	15'143	14'803	13'612	13'941
Crème à café	22'008	21'626	20'865	20'400	19'931	19'163	17'810	17'474	17'237	16'039
Total crème de consommation	69'080	70'461	68'814	68'155	67'608	66'730	66'534	66'014	67'114	65'949

Autres spécialités

en t	2014	2015	2016	2017	2018	2019	2020	2021	2022	2024
Lait acidulé	7'290	6'329	5'972	4'926	4'238	631	653	679	360	521
Crème acidulée	3'267	3'295	3'341	3'346	3'422	3'582	4'239	4'110	4'060	4'222
Desserts (crèmes, flans, coupes, etc.)	18'759	13'666	12'965	13'714	12'961	12'475	12'886	12'547	12'100	12'015
Boissons lactées	78'397	82'972	81'149	64'316	70'050	75'048	79'248	86'495	91'355	101'685
Yogourt	138'459	136'654	134'042	144'501	145'908	146'640	153'549	148'258	147'147	149'285
Kéfir	159	196	200	235	294	294	274	226	194	263
Glaces comestibles	21'962	23'127	22'188	23'609	24'961	23'401	22'076	21'257	23'046	19'694
Total autres spécialités	268'293	266'239	259'857	254'647	261'834	262'071	272'925	273'572	278'262	287'685

Production de poudre de lait et de lait condensé

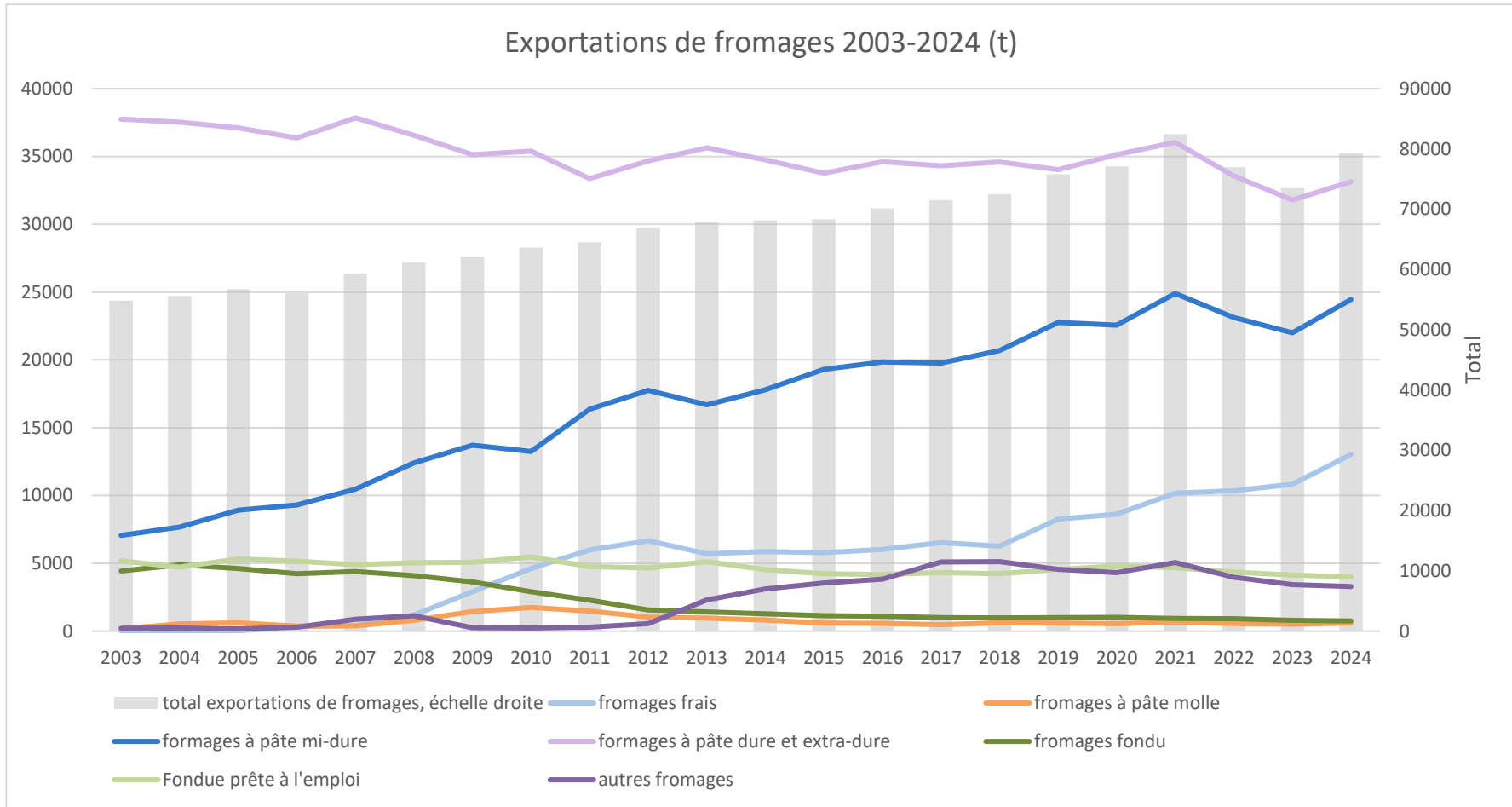
en t	2014	2015	2016	2017	2018	2019	2020	2021	2022	2022	2024
Poudre de lait entier	17'766	15'478	14'428	15'203	14'448	15'383	12'427	14'662	16'804	16'804	12'039
Poudre de lait partiellement écrémé	4'018	3'916	3'615	3'617	4'837	5'052	4'217	4'886	5'785	5'785	5'316
Poudre de lait enrichie et poudre de crème	341	506	441	588	802	774	639	463	928	928	503
Poudre de lait écrémé	28'902	25'379	26'619	22'692	25'495	24'198	20'855	21'719	21'432	21'432	22'714
Poudre de babeurre	598	539	318	157	252	501	516	297	194	194	143
Poudre de petit-lait	2'771	2'179	1'787	1'442	3'449	3'753	3'559	2'979	3'127	3'127	1'649
Lait condensé	2'613	2'457	2'377	2'559	2'530	2'398	2'279	2'342	2'221	2'221	2'072
Total de poudre de lait et de lait condensé	57'009	50'454	49'585	46'258	51'813	52'059	44'492	47'348	50'491	50'491	44'436

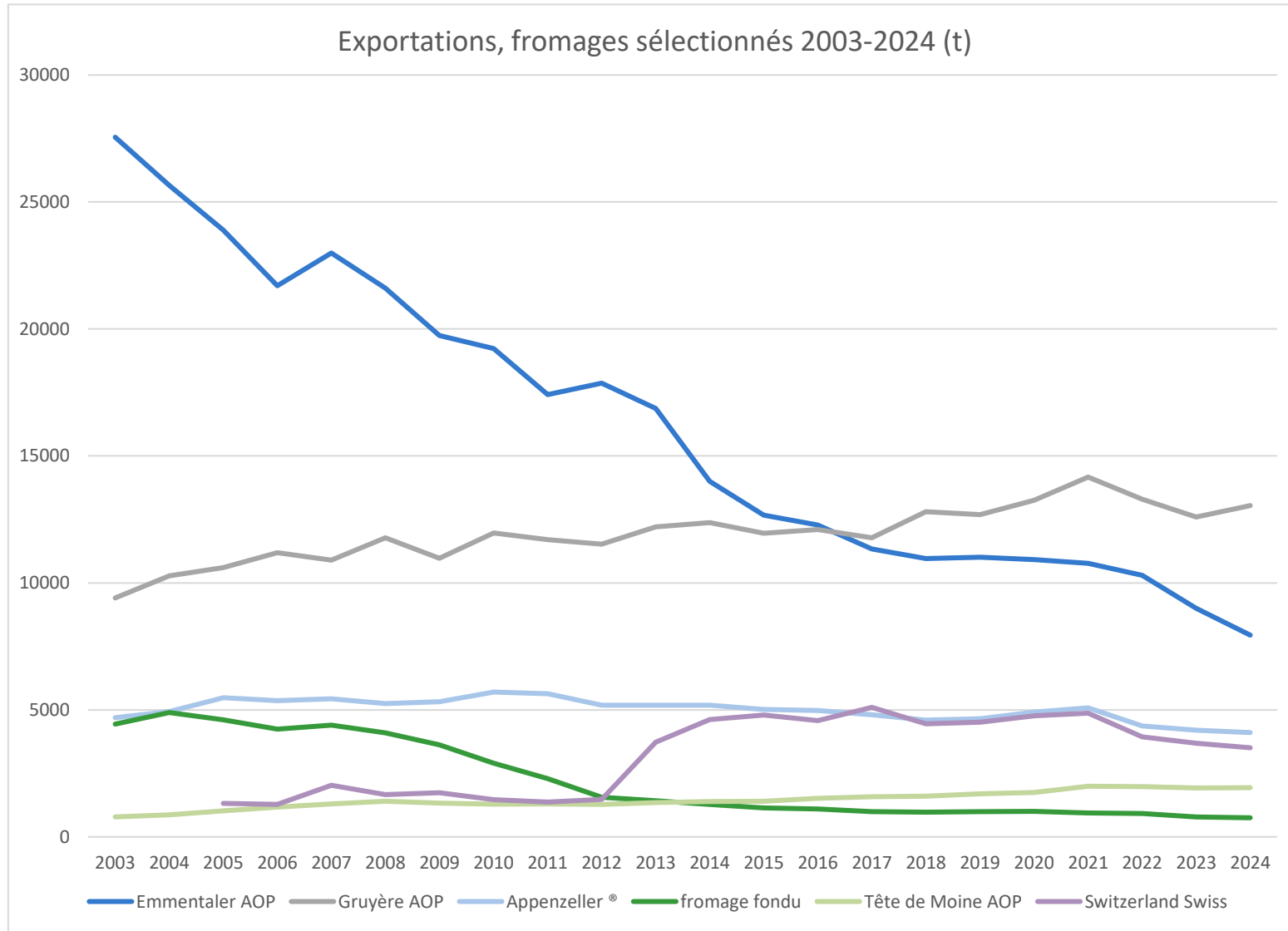
Exportations de fromages par produit/groupe de produit

Variété en t/ catégorie	2014	2015	2016	2017	2018	2019	2020	2021	2022	2022	2024
Total fromages frais *	5'867	5'780	6'017	6'534	6'262	8'268	8'621	10'174	10'354	10'354	13'025
Vacherin Mont-d'Or AOP	36	37	33	36	34	62	37	52	56	56	117
Autres fromages à pâte molle	770	550	533	439	574	541	514	620	492	492	484
Total fromages à pâte molle	806	587	566	476	609	603	551	671	548	548	601
Appenzeller*	5'188	5'022	4'977	4'812	4'601	4'647	4'910	5'075	4'363	4'363	4'106
Tilsiter	248	352	274	193	199	229	161	242	288	288	255
Raclette Suisse	1'559	1'597	1'644	1'770	2'170	2'977	3'152	3'259	3'264	3'264	3'437
Vacherin Fribourgeois AOP	277	286	284	269	295	352	352	413	373	373	445
Tête de Moine AOP	1'390	1'398	1'514	1'576	1'602	1'696	1'745	1'993	1'982	1'982	1'934
Autres fromages à pâte mi-dure	9'136	10'648	11'145	11'146	11'833	12'862	12'250	13'914	12'850	12'850	14'283
Total fromages à pâte mi-dure	17'799	19'303	19'838	19'767	20'700	22'762	22'571	24'896	23'120	23'120	24'461
Emmentaler AOP	13'994	12'663	12'276	11'333	10'955	11'012	10'915	10'772	10'298	10'298	7'943
Gruyère AOP	12'376	11'956	12'106	11'782	12'800	12'684	13'258	14'168	13'293	13'293	13'042
Switzerland Swiss	4'616	4'795	4'577	5'099	4'451	4'514	4'763	4'865	3'937	3'937	3'507
Autres fromages à pâte dure	3'575	4'191	5'455	5'926	6'266	5'707	6'091	6'136	5'937	5'937	8'596
Total fromages à pâte dure	34'561	33'605	34'414	34'139	34'471	33'917	35'026	35'941	33'465	33'465	33'088
Sbrinz AOP	185	157	196	163	115	122	117	99	95	95	57
Total fromages à pâte extra-dure	185	157	196	163	115	122	117	99	95	95	57
Total fromages fondu	1'275	1'140	1'094	994	973	996	1'008	937	919	919	751
Fondue prête à l'emploi	4'536	4'228	4'183	4'309	4'244	4'567	4'790	4'678	4'360	4'360	4'002
Autres fromages **	3'116	3'548	3'832	5'105	5'124	4'559	4'316	5'064	3'971	3'971	3'282
Corrections ultérieures	+ 110	+ 110	+ 59	+ 104	+ 97	+ 83	+ 124	+10	+119	+119	0
Total	68'255	68'459	70'198	71'592	72'595	75'877	77'124	82'470	76'952	76'952	79'268

Source: Office fédéral de la douane et de la sécurité des frontières OFDF

*D'après les retours que nous avons reçus, les exports de Sbrinz 2022 sont trop élevés. Ceci est probablement dû à une déclaration erronée. TSM ne disposant pas des données détaillées de l'OFDF, nous ne pouvons que publier les chiffres de l'OFDF à notre disposition.

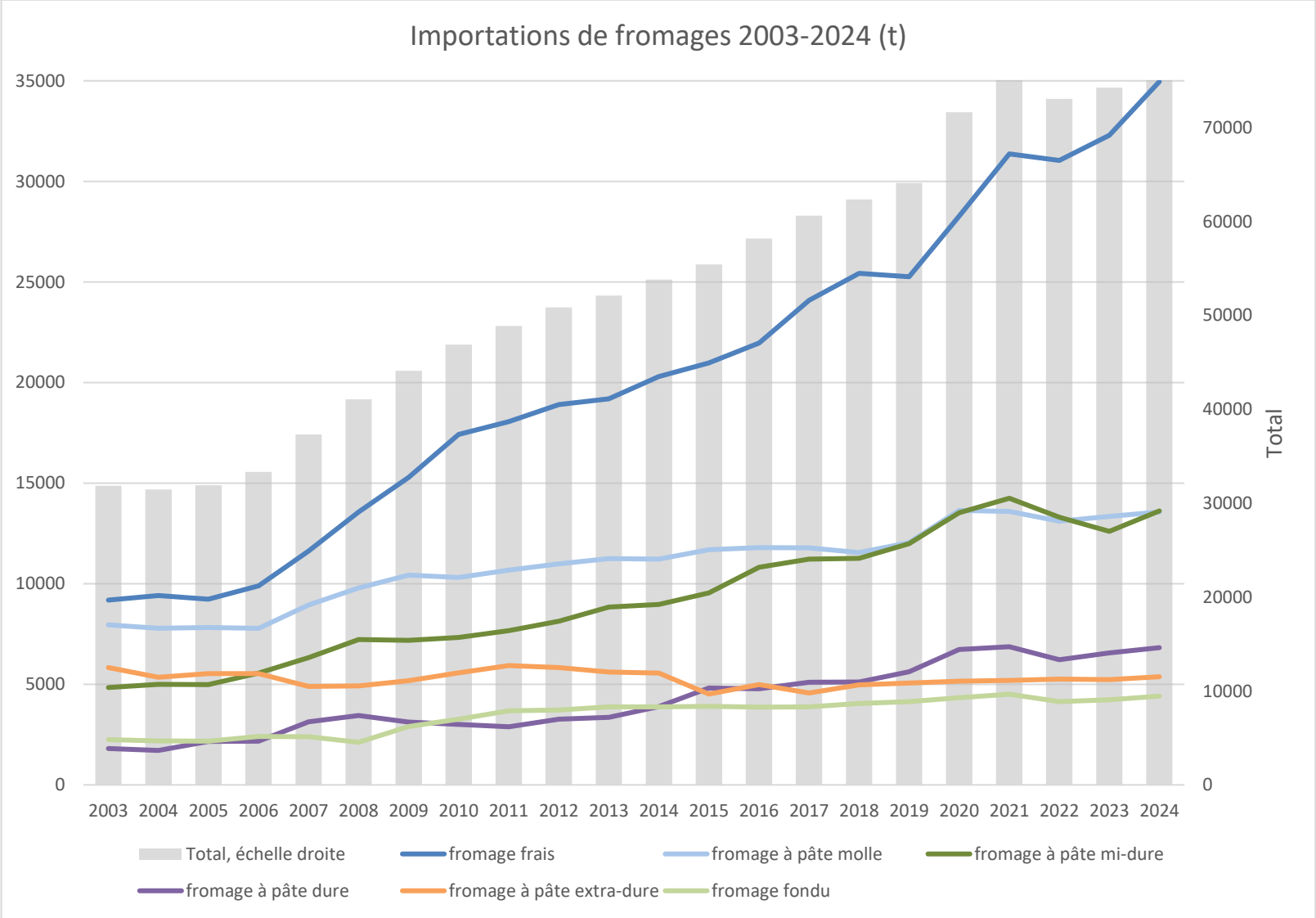




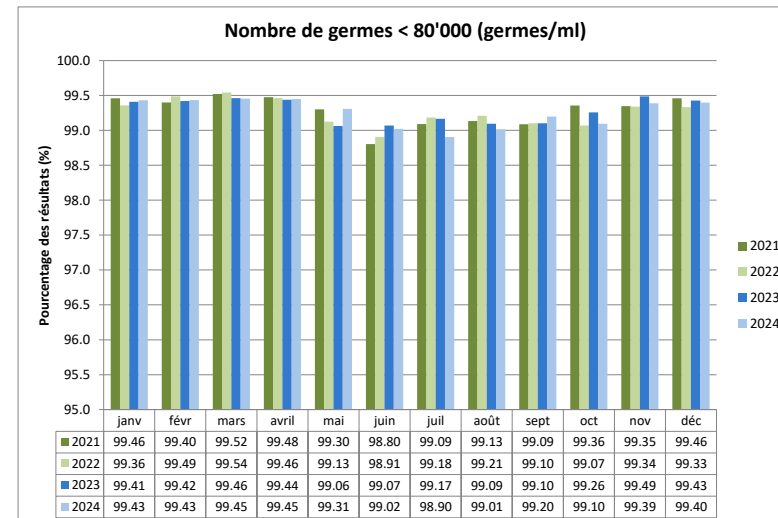
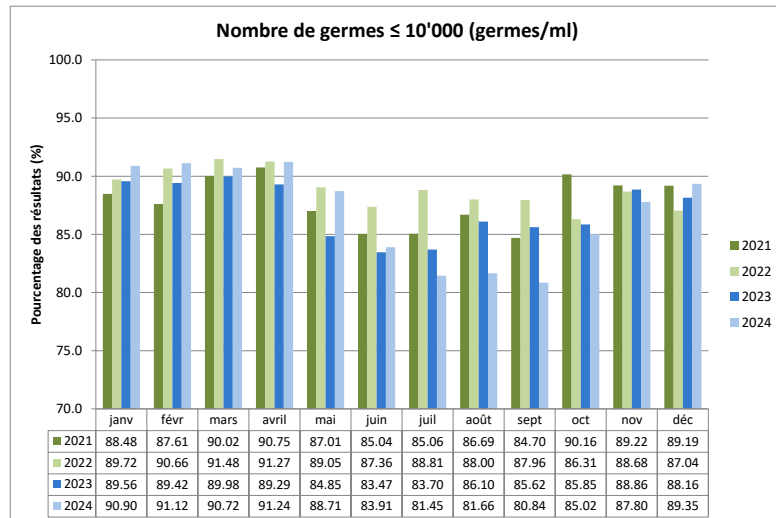
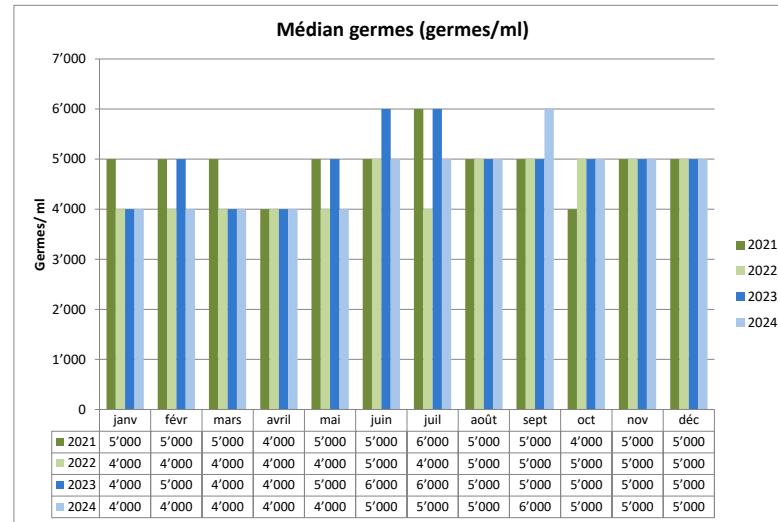
Importations de fromage par produit / groupe de produits

Fromages / Catégorie	2014	2015	2016	2017	2018	2019	2020	2021	2022	2022	2024
Mascarpone, Ricotta Romana	1'225	1'197	1'399	1'240	1'298	1'381	1'509	1'461	1'282	1'282	1'507
Mozzarella	4'649	4'754	4'632	4'566	4'896	4'695	5'364	5'926	5'592	5'592	4'213
Autres fromages frais	14'428	15'018	15'932	18'280	19'230	19'191	21'397	23'980	24'169	24'169	29'240
Total fromages frais	20'302	20'970	21'963	24'086	25'424	25'266	28'270	31'368	31'044	31'044	34'959
Danablu, Gorgonzola, Roquefort	411	372	501	488	582	621	746	702	621	621	366
Fromages à croûte fleurie	1'386	1'351	1'220	1'286	1'213	1'145	1'183	1'277	1'223	1'223	1'408
Bleu, fromages à pâte persillée	0	0	0	0	0	0	0	0	0	0	0
Brie, Camembert, Italico	1'671	1'679	1'584	1'494	1'505	1'595	1'773	1'661	1'941	1'941	2'479
Autres fromages à pâte molle, autres	7'756	8'286	8'488	8'517	8'244	8'685	9'941	9'951	9'325	9'325	9'310
Total fromages à pâte molle	11'225	11'688	11'793	11'785	11'543	12'045	13'643	13'590	13'110	13'110	13'563
Fromages à pâte mi-dure persillée	27	28	67	74	77	74	70	66	46	46	78
Caciocavallo, Fontina, Brà, entre autres.	502	475	277	367	358	355	364	360	273	273	318
Tilsiter	25	56	67	61	78	89	85	85	87	87	118
Autres fromages pâte mi-dure	8'063	8'582	9'919	10'115	9'989	10'681	12'064	12'588	11'982	11'982	11'623
Fromages à pâte mi-dure râpé, en poudre	353	402	489	601	766	794	946	1'150	916	916	1'477
Total fromages à pâte mi-dure	8'969	9'542	10'818	11'219	11'268	11'994	13'529	14'250	13'303	13'303	13'614
Fromages aux herbes	2	1	6	1	2	8	5	2	24	24	13
Fromages à pâte dure persillée	8	10	13	19	13	23	17	27	18	18	11
Caciocavallo, Fontina, Brà, entre autres	189	261	250	247	260	240	266	322	205	205	220
Emmentaler	413	300	295	248	275	234	202	96	29	29	26
Autres fromages à pâte dure	2'817	3'679	3'376	3'661	3'639	4'221	5'370	5'526	5'135	5'135	5'895
Fromages à pâte dure râpé, en poudre	464	561	831	921	928	894	876	895	808	808	557
Total fromages à pâte dure	3'893	4'813	4'771	5'096	5'117	5'619	6'736	6'868	6'219	6'219	6'722
Grana/Parmigiano	5'563	4'516	4'988	4'572	4'971	5'063	5'156	5'191	5'259	5'259	5'377
Total fromages à pâte extra-dure	5'563	4'516	4'988	4'572	4'971	5'063	5'156	5'191	5'259	5'259	5'377
Fromage fondu	3'875	3'904	3'867	3'876	4'044	4'141	4'331	4'507	4'143	4'143	4'410
Total variétés de fromages	53'827	55'432	58'200	60'634	62'366	64'129	71'664	75'774	73'077	73'077	78'646

Source: Office fédéral de la douane et de la sécurité des frontières OFDF



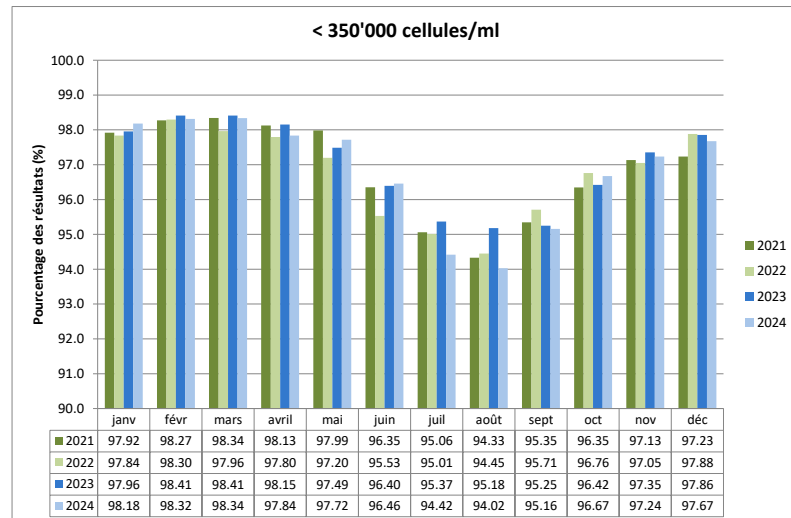
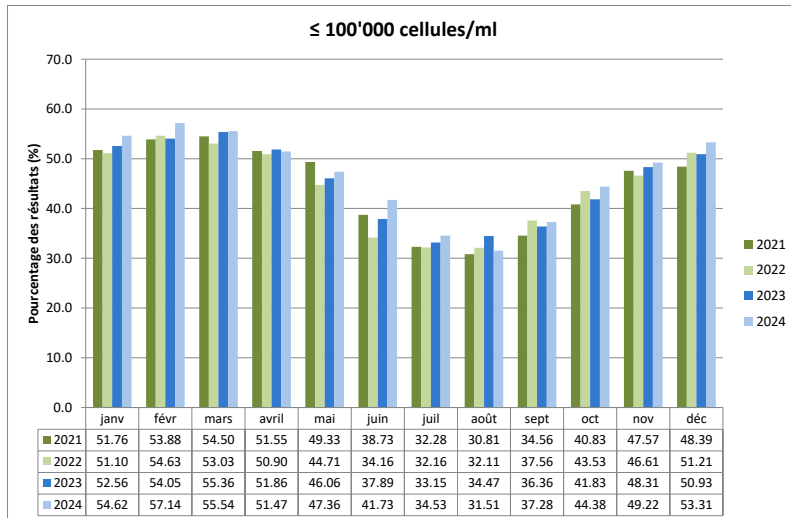
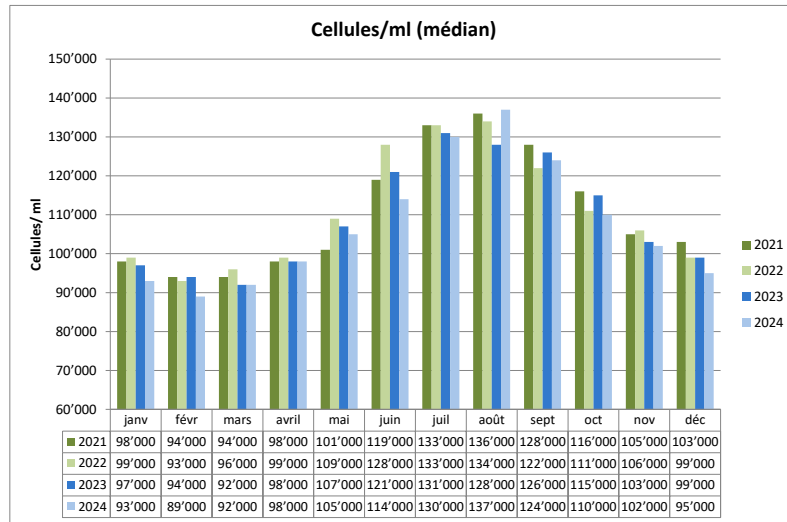
Contrôle du lait de vache: nombre de germes



Sources: Suissselab AG Zollikofen, TSM Fiduciaire Sàrl Berne

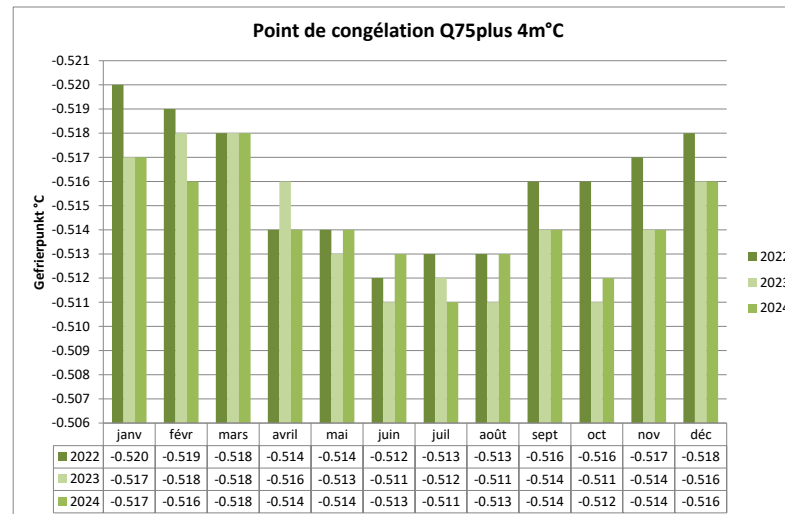
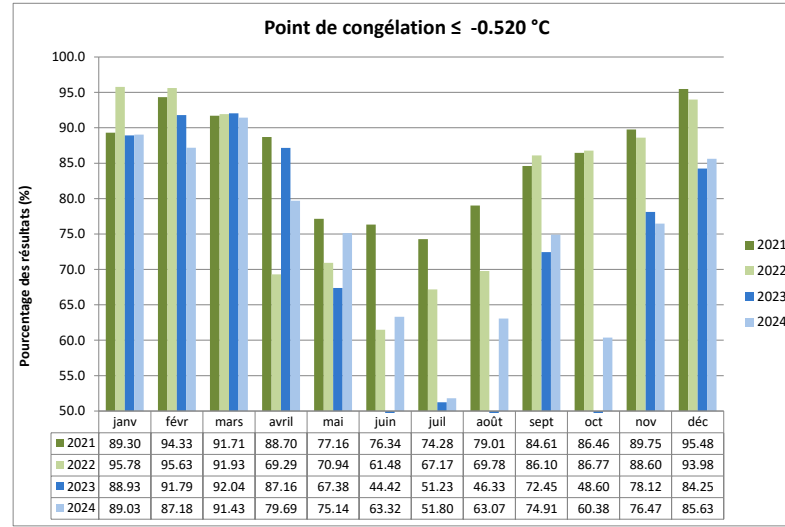
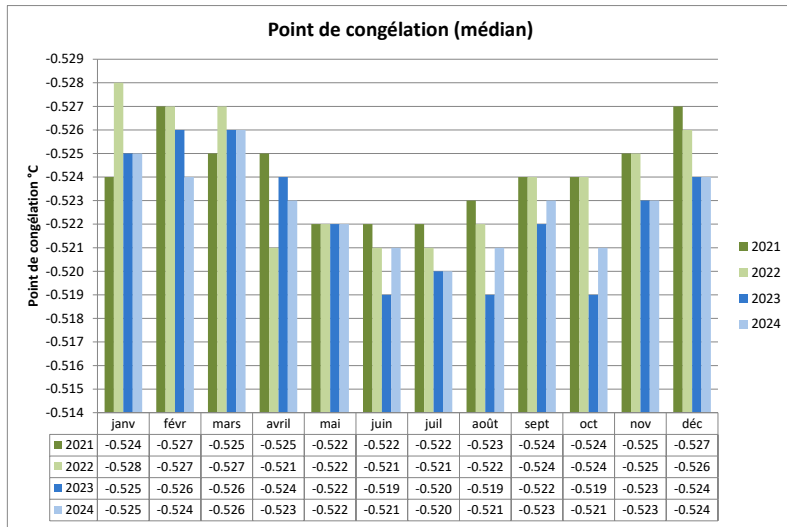
Tous les échantillons pour lesquels le critère d'analyse considéré a été analysé ont été pris en compte. Suisse, sans France (lait de zone franche) et sans lait de la Principauté de Liechtenstein.

Contrôle du lait de vache: cellules somatiques



Sources: Suisselab AG Zollikofen, TSM Fiduciaire Sàrl Berne
Tous les échantillons pour lesquels le critère d'analyse considéré a été analysé ont été pris en compte. Suisse, sans France (lait de zone franche) et sans lait de la Principauté de Liechtenstein.

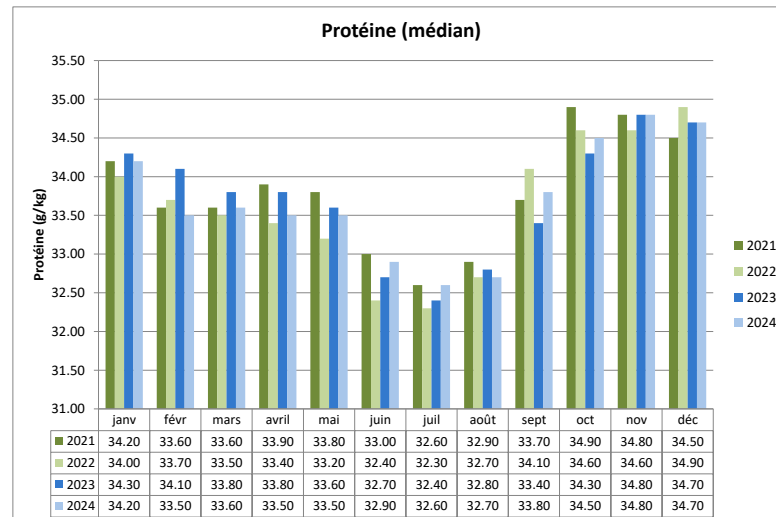
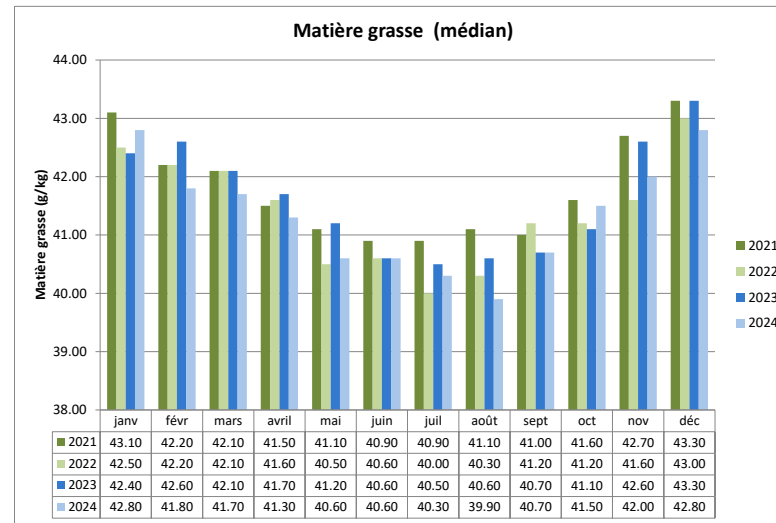
Contrôle du lait de vache: point de congélation



Sources: Suisselab AG Zollikofen, TSM Fiduciaire Sàrl Berne

Tous les échantillons pour lesquels le critère d'analyse considéré a été analysé ont été pris en compte. Suisse, sans France (lait de zone franche) et sans lait de la Principauté de Liechtenstein.

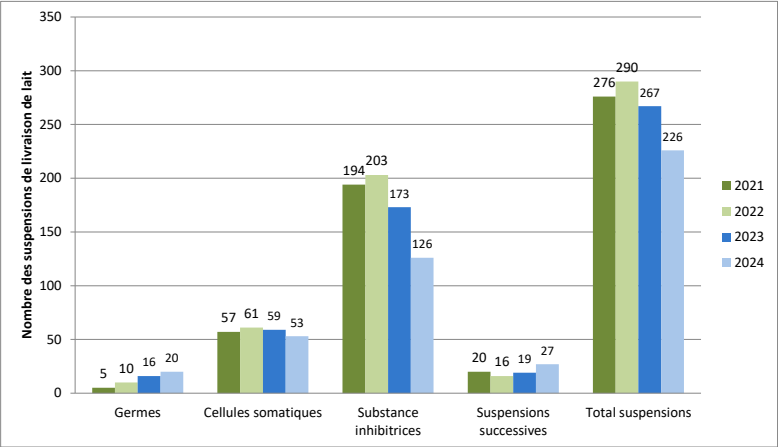
Contrôle du lait de vache: composition du lait



Sources: Suisselab AG Zollikofen, TSM Fiduciaire Sàrl Berne

Les données sont issues de tous les prélèvements (échantillonnage automatique ou manuel), effectués dans le cadre du contrôle du lait (valeur médiane)

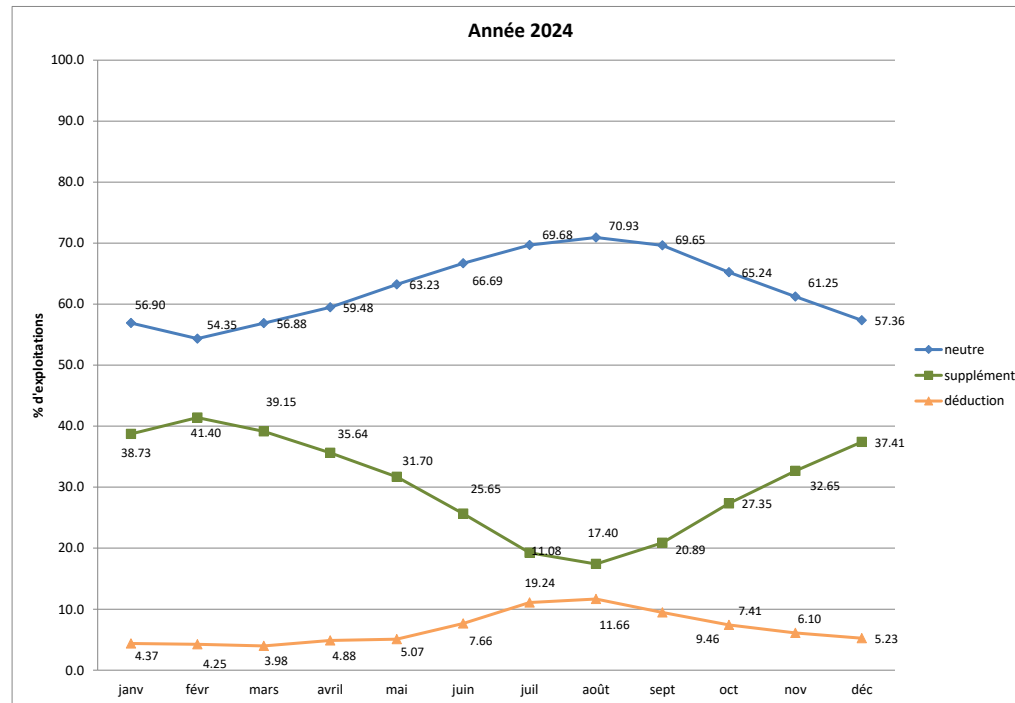
Contrôle du lait de vache: suspensions de livraisons de lait de droit public



Tous les résultats mensuelles de contrôle du lait de vache de droit public, Suisse sans France (lait de zone franche) et sans lait de la Principauté de Liechtenstein ont été pris en compte.

Sources: Suisselab AG Zollikofen, TSM Fiduciaire Sàrl Berne

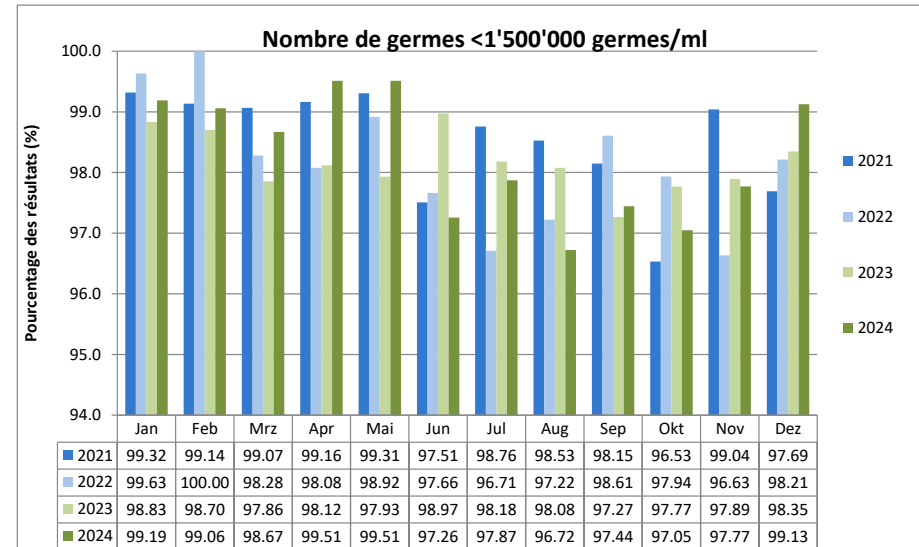
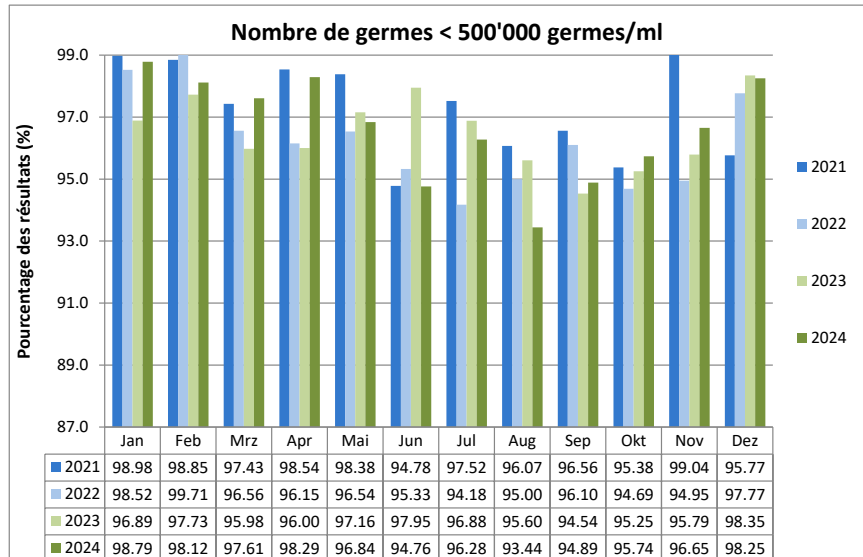
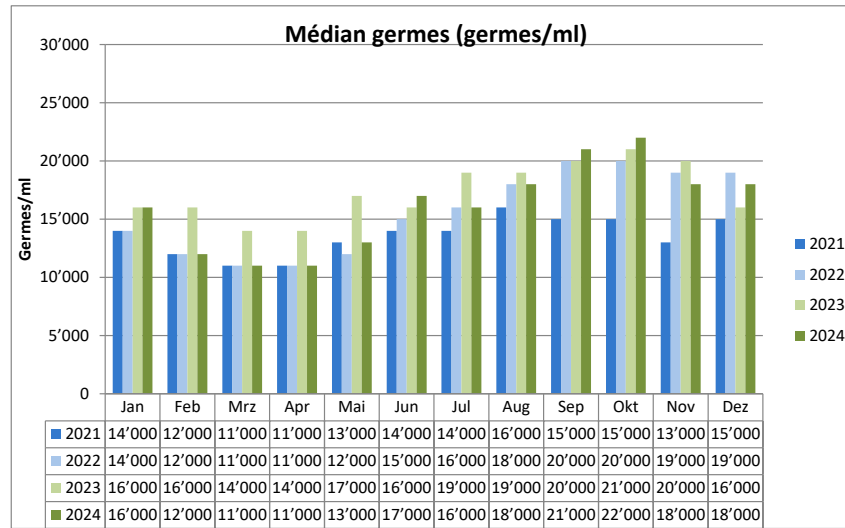
Contrôle du lait de vache: déductions et suppléments de droit privé



Evaluations et contestations selon la convention (PSL, AILS, Fromarte) du 15.12.2015 sur les modalités des contrats d'achat de lait (sans prise en considération des exigences spécifiques pour le lait de non-ensilage). Suisse, sans France (lait de zone franche) et sans lait de la Principauté de Liechtenstein. À partir du 01.11.2020 sous considération des valeurs d'adaptations pour le critère « point de congélation » selon l'avenant à la Convention sur les modalités des contrats d'achat de lait.

Sources: Suisselab AG Zollikofen, TSM Fiduciaire Sàrl Berne

Contrôle du lait provenant d'autres mammifères (bufflonne, brebis, chèvre)



Sources: Suisselab AG Zollikofen, TSM Fiduciaire Sàrl Berne

Tous les échantillons pour lesquels le critère d'analyse considéré a été analysé ont été pris en compte. Suisse, sans France (lait de zone franche) et sans lait de la Principauté de Liechtenstein.