

## Käseexport nach Produkten/Gruppen

Käsesorte / Kategorie (t)	Monatliche Exporte		Differenz zum Vorjahres-Monat		Kumulierte Exporte		Differenz zur Vorjahresperiode	
	Januar 2024	Januar 2025		(%)	Jan. - Jan. 2024	Jan. - Jan. 2025		(%)
Mascarpone, Ricotta Romana	8.2	24.2	15.9	193.4	8.2	24.2	15.9	193.4
Mozzarella	79.3	97.2	17.9	22.6	79.3	97.2	17.9	22.6
Andere Frischkäse / Quark	978.5	886.3	-92.2	-9.4	978.5	886.3	-92.2	-9.4
<b>Total Frischkäse / Quark</b>	<b>1'066.0</b>	<b>1'007.7</b>	<b>-58.3</b>	<b>-5.5</b>	<b>1'066.0</b>	<b>1'007.7</b>	<b>-58.3</b>	<b>-5.5</b>
Vacherin Mont-d'Or AOP	7.3	7.9	0.6	8.6	7.3	7.9	0.6	8.6
Andere Weichkäse	27.4	23.1	-4.3	-15.7	27.4	23.1	-4.3	-15.7
<b>Total Weichkäse</b>	<b>34.7</b>	<b>31.0</b>	<b>-3.7</b>	<b>-10.6</b>	<b>34.7</b>	<b>31.0</b>	<b>-3.7</b>	<b>-10.6</b>
Appenzeller®	352.7	326.4	-26.3	-7.5	352.7	326.4	-26.3	-7.5
Raclette	144.1	94.1	-50.0	-34.7	144.1	94.1	-50.0	-34.7
Vacherin Fribourgeois AOP	43.8	43.6	-0.2	-0.4	43.8	43.6	-0.2	-0.4
Tete de Moine AOP	91.4	124.0	32.5	35.6	91.4	124.0	32.5	35.6
Andere Halbhartkäse < 45%	439.1	477.5	38.4	8.7	439.1	477.5	38.4	8.7
Andere Halbhartkäse vollfett	488.7	513.6	25.0	5.1	488.7	513.6	25.0	5.1
Andere Hartkäse >= 55%	128.7	171.7	43.1	33.5	128.7	171.7	43.1	33.5
<b>Total Halbhartkäse</b>	<b>1'688.5</b>	<b>1'751.0</b>	<b>62.4</b>	<b>3.7</b>	<b>1'688.5</b>	<b>1'751.0</b>	<b>62.4</b>	<b>3.7</b>
Emmentaler AOP	610.7	681.8	71.1	11.6	610.7	681.8	71.1	11.6
Gruyère AOP	1'042.8	1'091.8	49.0	4.7	1'042.8	1'091.8	49.0	4.7
Sbrinz AOP	2.9	3.8	0.9	30.7	2.9	3.8	0.9	30.7
Switzerland Swiss	399.3	417.7	18.4	4.6	399.3	417.7	18.4	4.6
Andere Hartkäse < 45% FiT	386.1	448.9	62.8	16.3	386.1	448.9	62.8	16.3
Andere Hartkäse vollfett	153.7	207.8	54.1	35.2	153.7	207.8	54.1	35.2
Andere Hartkäse >= 55% FiT	14.6	8.5	-6.1	-41.6	14.6	8.5	-6.1	-41.6
<b>Total Hartkäse</b>	<b>2'610.1</b>	<b>2'860.3</b>	<b>250.3</b>	<b>9.6</b>	<b>2'610.1</b>	<b>2'860.3</b>	<b>250.3</b>	<b>9.6</b>
Schmelzkäse	66.6	92.9	26.3	39.6	66.6	92.9	26.3	39.6
Andere Käse	368.4	352.9	-15.4	-4.2	368.4	352.9	-15.4	-4.2
Fertigfondue	275.3	313.6	38.4	13.9	275.3	313.6	38.4	13.9
<b>Total</b>	<b>6'109.5</b>	<b>6'409.5</b>	<b>300.0</b>	<b>4.9</b>	<b>6'109.5</b>	<b>6'409.5</b>	<b>300.0</b>	<b>4.9</b>

Quelle: Bundesamt für Zoll und Grenzsicherheit BAZG

Käseexport nach Ländern

Januar 2025

(t)	Mascarpone, Ricotta Romana	Mozzarella	Andere Frischkäse / Quark	Total Frischkäse / Quark	Vacherin Mont-d'Or-AOP	Andere Weichkäse	Total Weichkäse	Appenzeller®	Raclette	Vacherin Fribourgeois AOP	Tête de Moine AOP	Andere Halbhartkäse < 45% FIT	Andere Halbhartkäse vollfett	Andere Halbhartkäse ≥ 55% FIT	Total Halbhartkäse	Emmentaler AOP	Gruyère AOP	Sbrinz AOP	Switzerland Swiss	Andere Hartkäse < 45% FIT	Andere Hartkäse vollfett	Andere Hartkäse ≥ 55% FIT	Total Hartkäse	Schmelzkäse	Andere Käse	Fertigfondue	Total
Deutschland	24	53	813	891	0	10	10	249	20	6	47	350	409	137	1'216	160	262	0		1	79	3	505	1	273	38	2'935
Frankreich	0	0	1	1	7	7	15	50	18	35	34	3	22	9	172	36	95	1	0	88	32	0	253	5	47	7	500
Italien						0	0	1	7		2	94	11	3	118	339	14	1	26	337	14	3	734	66	2	5	926
BeNeLux			2	2	0	0	0	8	13	1	2	2	27	9	63	48	51				39		137	10	2	101	316
Grossbritannien			24	24		0	0	0	9	0	0		3	2	15	2	58				5	1	66		0	23	129
Spanien / Portugal			0	0				2	1	0	14	9	0		26	5	14	0		21	1		41	1	0	23	91
Übriges Europa		1	16	16		1	1	9	8	0	17	20	27	8	89	11	55	1	11	2	26	0	105	0	6	18	235
<b>Total Europa</b>	<b>24</b>	<b>54</b>	<b>856</b>	<b>934</b>	<b>8</b>	<b>19</b>	<b>27</b>	<b>319</b>	<b>76</b>	<b>43</b>	<b>118</b>	<b>477</b>	<b>499</b>	<b>168</b>	<b>1'700</b>	<b>600</b>	<b>548</b>	<b>3</b>	<b>37</b>	<b>449</b>	<b>196</b>	<b>8</b>	<b>1'842</b>	<b>83</b>	<b>330</b>	<b>216</b>	<b>5'132</b>
Kanada								4	1	1	0		1	2	8	41	107		15		1		164	10		67	249
USA					0	1	1	3	9	0	4		11	2	28	24	374	0	361	0	7		766	1	5	14	815
Andere (ausserhalb Europa)		44	30	74	0	3	3	1	8	0	2		4	1	15	15	63	0	4		4	1	88		18	16	214
<b>Total andere Länder</b>		<b>44</b>	<b>30</b>	<b>74</b>	<b>0</b>	<b>4</b>	<b>4</b>	<b>7</b>	<b>18</b>	<b>1</b>	<b>6</b>		<b>15</b>	<b>4</b>	<b>51</b>	<b>81</b>	<b>544</b>	<b>0</b>	<b>381</b>	<b>0</b>	<b>12</b>	<b>1</b>	<b>1'019</b>	<b>10</b>	<b>22</b>	<b>97</b>	<b>1'278</b>
<b>Total</b>	<b>24</b>	<b>97</b>	<b>886</b>	<b>1'008</b>	<b>8</b>	<b>23</b>	<b>31</b>	<b>326</b>	<b>94</b>	<b>44</b>	<b>124</b>	<b>477</b>	<b>514</b>	<b>172</b>	<b>1'751</b>	<b>682</b>	<b>1'092</b>	<b>4</b>	<b>418</b>	<b>449</b>	<b>208</b>	<b>9</b>	<b>2'860</b>	<b>93</b>	<b>353</b>	<b>314</b>	<b>6'410</b>

\* Aus Datenschutzgründen sind Käseexporte mit weniger als drei Exporteuren nicht nach Ländern zugeordnet

Quelle: Bundesamt für Zoll und Grenzsicherheit BAZG

Käseexport nach Ländern

Januar 2024

(t)	Mascarpone, Ricotta Romana	Mozzarella	Andere Frischkäse / Quark	Total Frischkäse / Quark	Vacherin Mont-d'Or AOP	Andere Weichkäse	Total Weichkäse	Appenzeller®	Raclette	Vacherin Fribourgeois AOP	Tête de Moine AOP	Andere Halbhartkäse < 45% FIT	Andere Halbhartkäse vollfett	Andere Halbhartkäse ≥ 55% FIT	Total Halbhartkäse	Emmentaler AOP	Gruyère AOP	Sbrinz AOP	Switzerland Swiss	Andere Hartkäse < 45% FIT	Andere Hartkäse vollfett	Andere Hartkäse ≥ 55% FIT	Total Hartkäse	Schmelzkäse	Andere Käse	Fertigfondue	Total
Deutschland	8	39	813	860	0	11	11	284	50	4	28	407	407	57	1'238	161	302	0	1	0	57	3	524	1	283	43	2'960
Frankreich		0	1	1	7	10	16	45	28	35	38	3	9	23	180	32	106	0		109	9	0	258	4	54	15	528
Italien			118	118		0	0	1	4		0	20	10	2	38	305	25	2	32	255	34	10	662	53	1	8	881
BeNeLux			19	19	0	0	0	7	11	2	4	0	3	10	36	29	45	0	2		5		81	3	0	86	225
Grossbritannien		37	2	39		0	0	0	7	0	0		2	1	10	2	72				3		77	0	2	17	146
Spanien / Portugal								2	0	0	4	9	0		15	4	15			21	3		42		0	44	101
Übriges Europa		1	0	1	0	2	2	8	9	0	12		35	31	96	9	42		21	1	25	1	99		6	22	227
<b>Total Europa</b>	<b>8</b>	<b>76</b>	<b>954</b>	<b>1'039</b>	<b>7</b>	<b>23</b>	<b>30</b>	<b>346</b>	<b>110</b>	<b>42</b>	<b>86</b>	<b>438</b>	<b>466</b>	<b>125</b>	<b>1'613</b>	<b>541</b>	<b>607</b>	<b>3</b>	<b>56</b>	<b>386</b>	<b>136</b>	<b>14</b>	<b>1'743</b>	<b>61</b>	<b>345</b>	<b>235</b>	<b>5'067</b>
Kanada								1	3	1	0		2	1	8	13	45						58	4		24	94
USA					0	0	1	5	22	1	3	1	17	2	50	37	323	0	335		9		704	1	6	10	772
Andere (ausserhalb Europa)		3	24	27	0	4	4	1	10	1	2		4	0	17	20	67		8		9	0	105	1	17	5	176
<b>Total andere Länder</b>		<b>3</b>	<b>24</b>	<b>27</b>	<b>0</b>	<b>4</b>	<b>5</b>	<b>7</b>	<b>35</b>	<b>2</b>	<b>5</b>	<b>1</b>	<b>22</b>	<b>3</b>	<b>75</b>	<b>70</b>	<b>436</b>	<b>0</b>	<b>343</b>		<b>18</b>	<b>0</b>	<b>867</b>	<b>5</b>	<b>23</b>	<b>40</b>	<b>1'042</b>
<b>Total</b>	<b>8</b>	<b>79</b>	<b>978</b>	<b>1'066</b>	<b>7</b>	<b>27</b>	<b>35</b>	<b>353</b>	<b>144</b>	<b>44</b>	<b>91</b>	<b>439</b>	<b>489</b>	<b>129</b>	<b>1'689</b>	<b>611</b>	<b>1'043</b>	<b>3</b>	<b>399</b>	<b>386</b>	<b>154</b>	<b>15</b>	<b>2'610</b>	<b>67</b>	<b>368</b>	<b>275</b>	<b>6'110</b>

\* Aus Datenschutzgründen sind Käseexporte mit weniger als drei Exporteuren nicht nach Ländern zugeordnet  
Quelle: Bundesamt für Zoll und Grenzsicherheit BAZG

Käseexport nach Ländern

Jan. - Jan. 2025

(t)	Mascarpone, Ricotta Romana	Mozzarella	Andere Frischkäse / Quark	Total Frischkäse / Quark	Vacherin Mont-d'Or AOP	Andere Weichkäse	Total Weichkäse	Appenzeller®	Radette	Vacherin Fribourgeois AOP	Tête de Moine AOP	Andere Halbhartkäse < 45% FIT	Andere Halbhartkäse vollfett	Andere Halbhartkäse ≥ 55% FIT	Total Halbhartkäse	Emmentaler AOP	Gruyère AOP	Sbrinz AOP	Switzerland Swiss	Andere Hartkäse < 45% FIT	Andere Hartkäse vollfett	Andere Hartkäse ≥ 55% FIT	Total Hartkäse	Schmelzkäse	Andere Käse	Fertigfondue	Total
Deutschland	24	53	813	891	0	10	10	249	20	6	47	350	409	137	1'216	160	262	0		1	79	3	505	1	273	38	2'935
Frankreich	0	0	1	1	7	7	15	50	18	35	34	3	22	9	172	36	95	1	0	88	32	0	253	5	47	7	500
Italien						0	0	1	7		2	94	11	3	118	339	14	1	26	337	14	3	734	66	2	5	926
BeNeLux			2	2	0	0	0	8	13	1	2	2	27	9	63	48	51				39		137	10	2	101	316
Grossbritannien			24	24		0	0	0	9	0	0		3	2	15	2	58				5	1	66		0	23	129
Spanien / Portugal			0	0				2	1	0	14	9	0		26	5	14	0		21	1		41	1	0	23	91
Übriges Europa		1	16	16		1	1	9	8	0	17	20	27	8	89	11	55	1	11	2	26	0	105	0	6	18	235
<b>Total Europa</b>	<b>24</b>	<b>54</b>	<b>856</b>	<b>934</b>	<b>8</b>	<b>19</b>	<b>27</b>	<b>319</b>	<b>76</b>	<b>43</b>	<b>118</b>	<b>477</b>	<b>499</b>	<b>168</b>	<b>1'700</b>	<b>600</b>	<b>548</b>	<b>3</b>	<b>37</b>	<b>449</b>	<b>196</b>	<b>8</b>	<b>1'842</b>	<b>83</b>	<b>330</b>	<b>216</b>	<b>5'132</b>
Kanada								4	1	1	0		1	2	8	41	107		15		1		164	10		67	249
USA					0	1	1	3	9	0	4		11	2	28	24	374	0	361	0	7		766	1	5	14	815
Andere (ausserhalb Europa)		44	30	74	0	3	3	1	8	0	2		4	1	15	15	63	0	4		4	1	88		18	16	214
<b>Total andere Länder</b>		<b>44</b>	<b>30</b>	<b>74</b>	<b>0</b>	<b>4</b>	<b>4</b>	<b>7</b>	<b>18</b>	<b>1</b>	<b>6</b>		<b>15</b>	<b>4</b>	<b>51</b>	<b>81</b>	<b>544</b>	<b>0</b>	<b>381</b>	<b>0</b>	<b>12</b>	<b>1</b>	<b>1'019</b>	<b>10</b>	<b>22</b>	<b>97</b>	<b>1'278</b>
<b>Total</b>	<b>24</b>	<b>97</b>	<b>886</b>	<b>1'008</b>	<b>8</b>	<b>23</b>	<b>31</b>	<b>326</b>	<b>94</b>	<b>44</b>	<b>124</b>	<b>477</b>	<b>514</b>	<b>172</b>	<b>1'751</b>	<b>682</b>	<b>1'092</b>	<b>4</b>	<b>418</b>	<b>449</b>	<b>208</b>	<b>9</b>	<b>2'860</b>	<b>93</b>	<b>353</b>	<b>314</b>	<b>6'410</b>

\* Aus Datenschutzgründen sind Käseexporte mit weniger als drei Exporteuren nicht nach Ländern zugeordnet  
Quelle: Bundesamt für Zoll und Grenzsicherheit BAZG

Käseexport nach Ländern

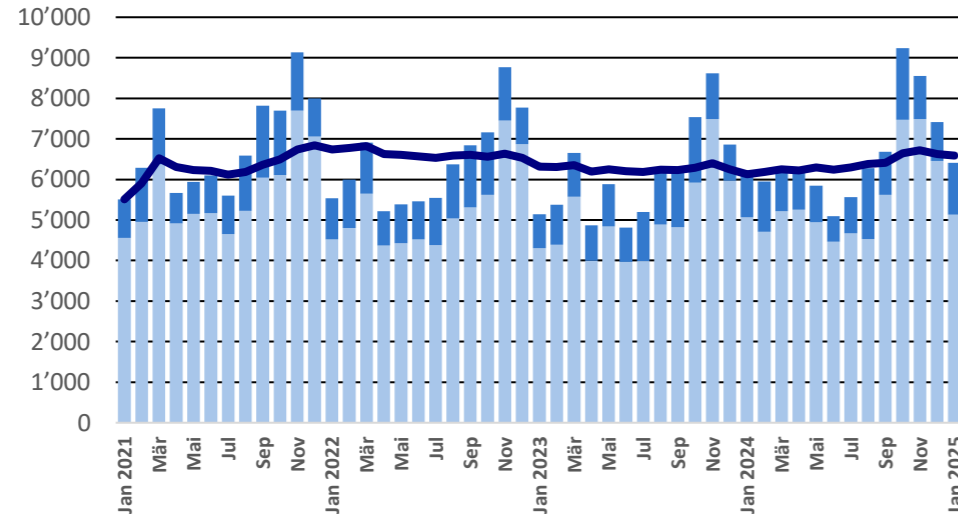
Jan. - Jan. 2024

(t)	Mascarpone, Ricotta Romana	Mozzarella	Andere Frischkäse / Quark	Total Frischkäse / Quark	Vacherin Mont-d'Or AOP	Andere Weichkäse	Total Weichkäse	Appenzeller®	Raclette	Vacherin Fribourgeois AOP	Tête de Moine AOP	Andere Halbhartkäse < 45% FIT	Andere Halbhartkäse vollfett	Andere Halbhartkäse ≥ 55% FIT	Total Halbhartkäse	Emmentaler AOP	Gruyère AOP	Sbrinz AOP	Switzerland Swiss	Andere Hartkäse < 45% FIT	Andere Hartkäse vollfett	Andere Hartkäse ≥ 55% FIT	Total Hartkäse	Schmelzkäse	Andere Käse	Fertigfondue	Total
Deutschland	8	39	813	860	0	11	11	284	50	4	28	407	407	57	1'238	161	302	0	1	0	57	3	524	1	283	43	2'960
Frankreich		0	1	1	7	10	16	45	28	35	38	3	9	23	180	32	106	0		109	9	0	258	4	54	15	528
Italien			118	118		0	0	1	4		0	20	10	2	38	305	25	2	32	255	34	10	662	53	1	8	881
BeNeLux			19	19	0	0	0	7	11	2	4	0	3	10	36	29	45	0	2		5		81	3	0	86	225
Grossbritannien		37	2	39		0	0	0	7	0	0		2	1	10	2	72				3		77	0	2	17	146
Spanien / Portugal								2	0	0	4	9	0		15	4	15			21	3		42		0	44	101
Übriges Europa		1	0	1	0	2	2	8	9	0	12		35	31	96	9	42		21	1	25	1	99		6	22	227
<b>Total Europa</b>	<b>8</b>	<b>76</b>	<b>954</b>	<b>1'039</b>	<b>7</b>	<b>23</b>	<b>30</b>	<b>346</b>	<b>110</b>	<b>42</b>	<b>86</b>	<b>438</b>	<b>466</b>	<b>125</b>	<b>1'613</b>	<b>541</b>	<b>607</b>	<b>3</b>	<b>56</b>	<b>386</b>	<b>136</b>	<b>14</b>	<b>1'743</b>	<b>61</b>	<b>345</b>	<b>235</b>	<b>5'067</b>
Kanada								1	3	1	0		2	1	8	13	45						58	4		24	94
USA					0	0	1	5	22	1	3	1	17	2	50	37	323	0	335		9		704	1	6	10	772
Andere (ausserhalb Europa)		3	24	27	0	4	4	1	10	1	2		4	0	17	20	67		8		9	0	105	1	17	5	176
<b>Total andere Länder</b>		<b>3</b>	<b>24</b>	<b>27</b>	<b>0</b>	<b>4</b>	<b>5</b>	<b>7</b>	<b>35</b>	<b>2</b>	<b>5</b>	<b>1</b>	<b>22</b>	<b>3</b>	<b>75</b>	<b>70</b>	<b>436</b>	<b>0</b>	<b>343</b>		<b>18</b>	<b>0</b>	<b>867</b>	<b>5</b>	<b>23</b>	<b>40</b>	<b>1'042</b>
<b>Total</b>	<b>8</b>	<b>79</b>	<b>978</b>	<b>1'066</b>	<b>7</b>	<b>27</b>	<b>35</b>	<b>353</b>	<b>144</b>	<b>44</b>	<b>91</b>	<b>439</b>	<b>489</b>	<b>129</b>	<b>1'689</b>	<b>611</b>	<b>1'043</b>	<b>3</b>	<b>399</b>	<b>386</b>	<b>154</b>	<b>15</b>	<b>2'610</b>	<b>67</b>	<b>368</b>	<b>275</b>	<b>6'110</b>

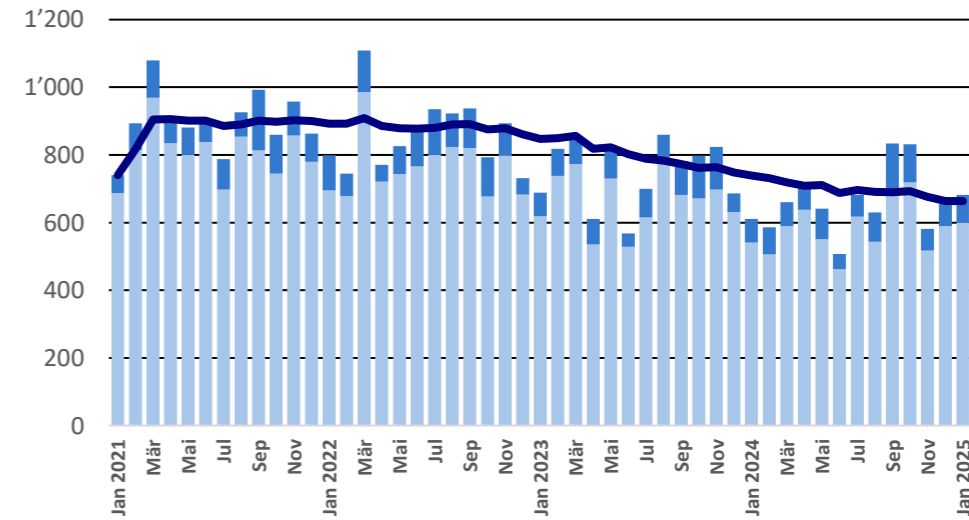
\* Aus Datenschutzgründen sind Käseexporte mit weniger als drei Exporteuren nicht nach Ländern zugeordnet  
Quelle: Bundesamt für Zoll und Grenzsicherheit BAZG

## Export ab 2021 - Mittelwert der letzten 12 Monate

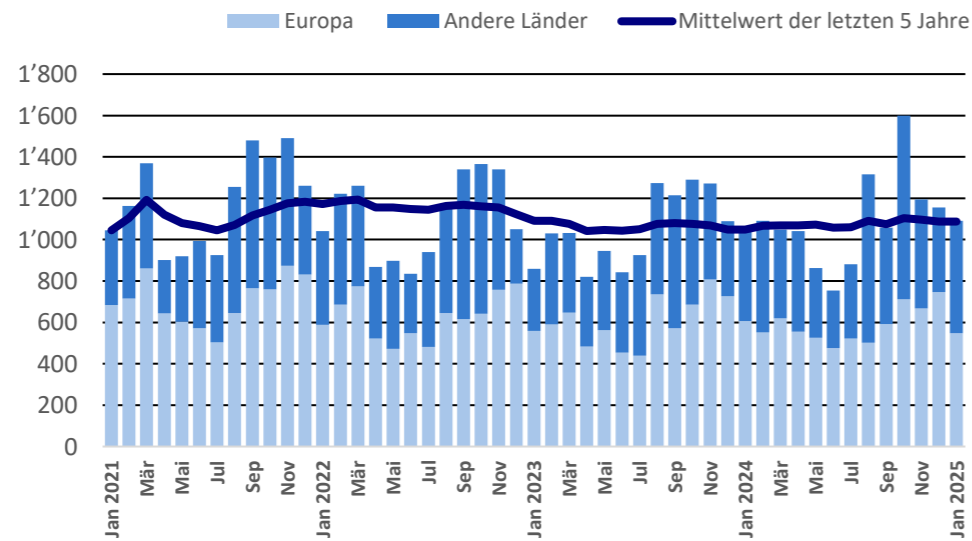
**Total Käseexport (inkl. Fertigfondue und Schmelzkäse)**



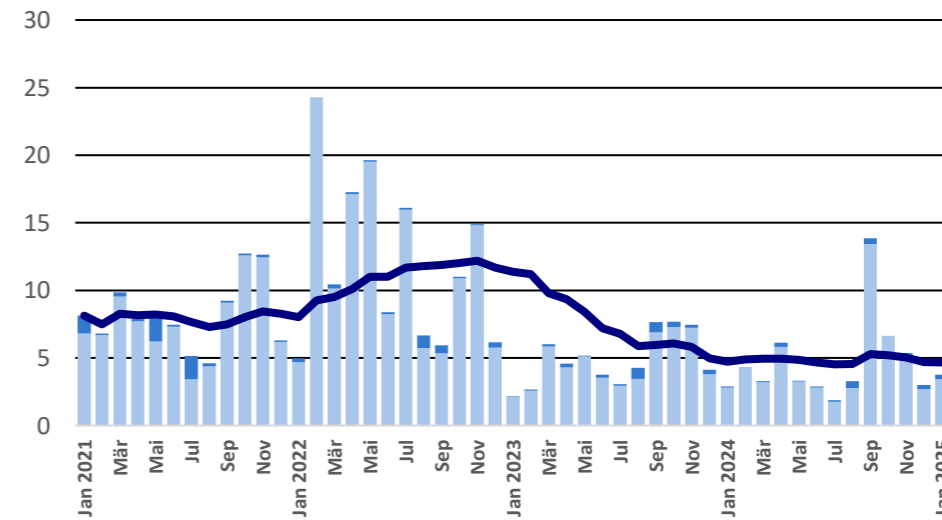
**Emmentaler AOP**



**Gruyère AOP**

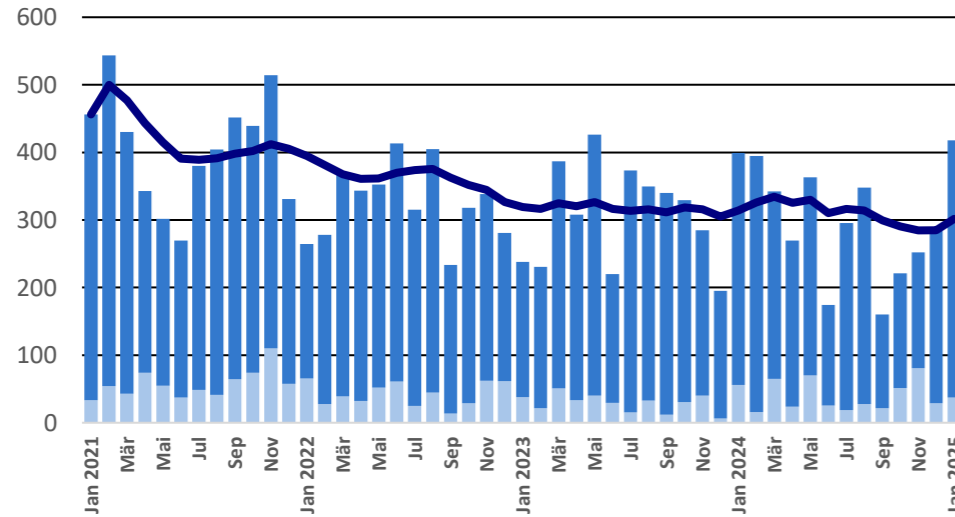


**Sbrinz AOP**

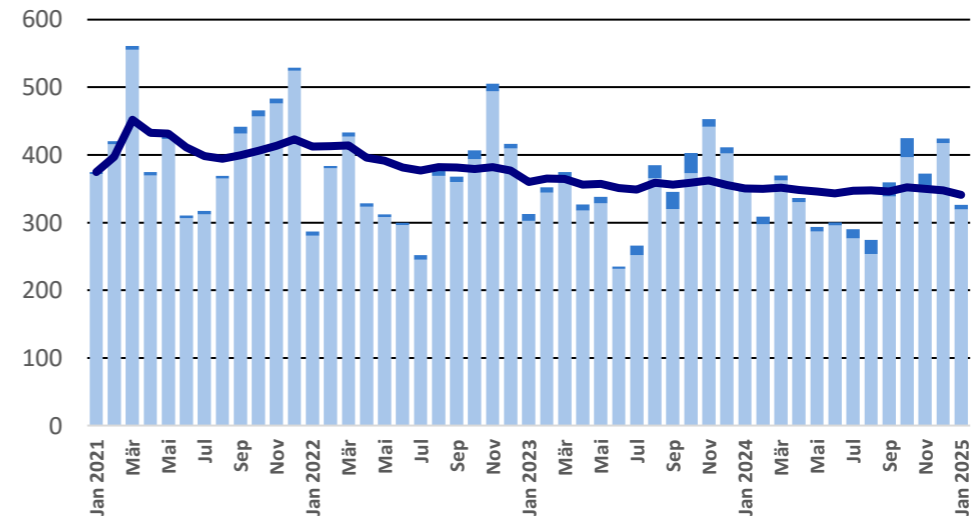


## Export ab 2021 - Mittelwert der letzten 12 Monate

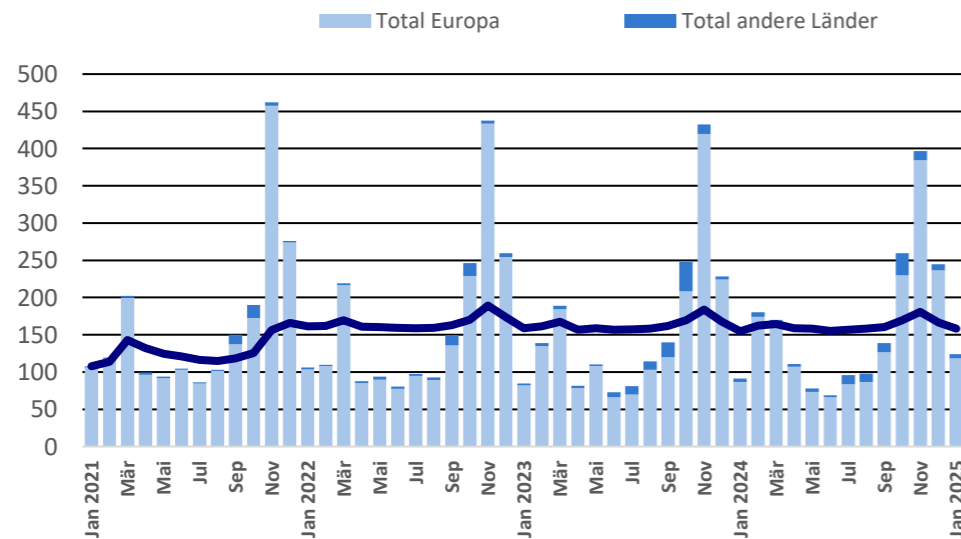
Switzerland Swiss



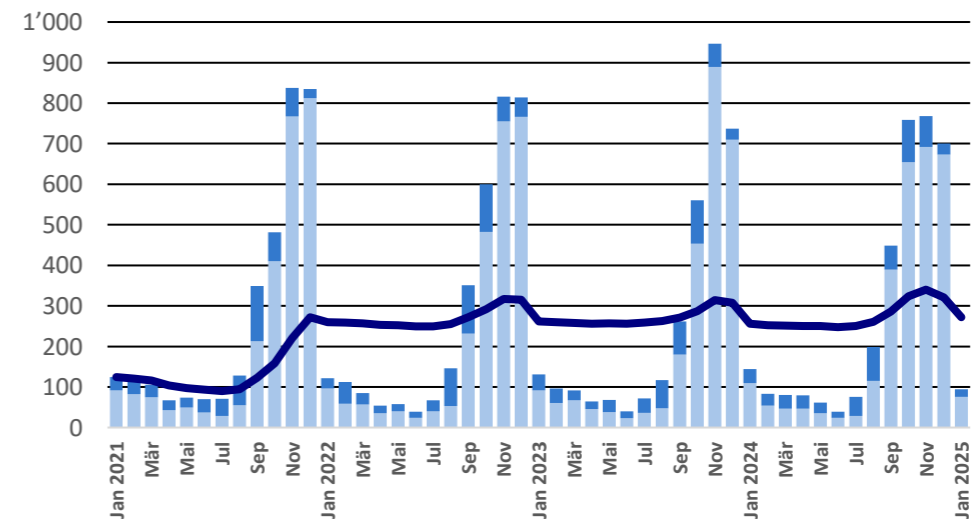
Appenzeller®



Tête de Moine AOP

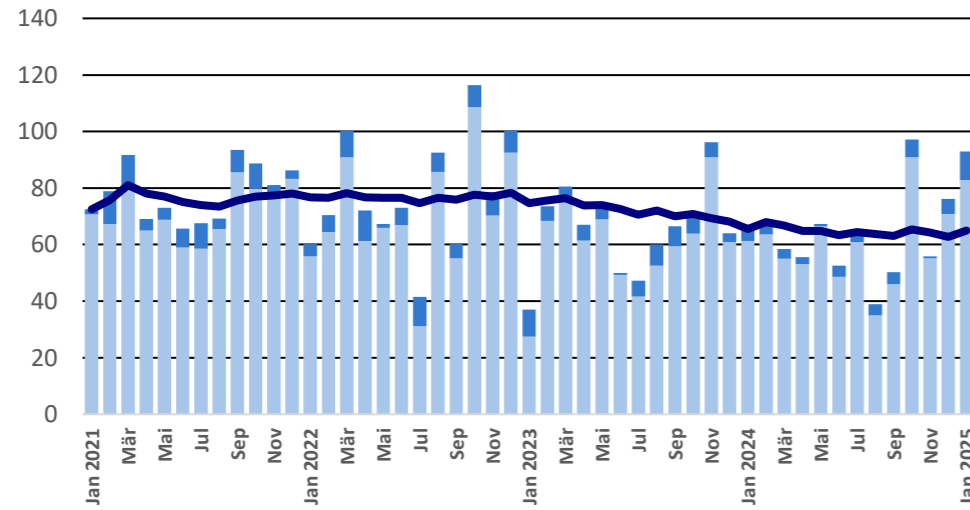


Raclette Suisse

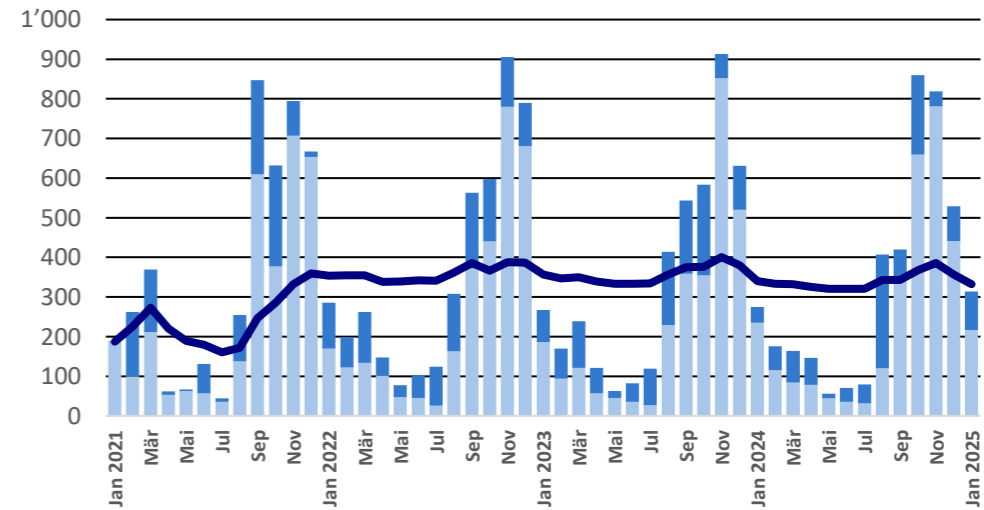


## Export ab 2021 - Mittelwert der letzten 12 Monate

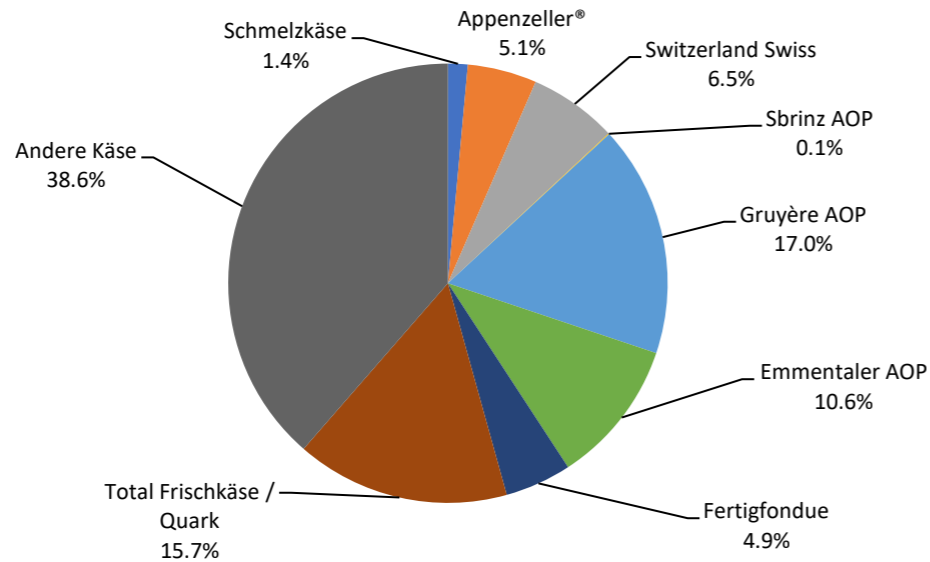
### Schmelzkäse



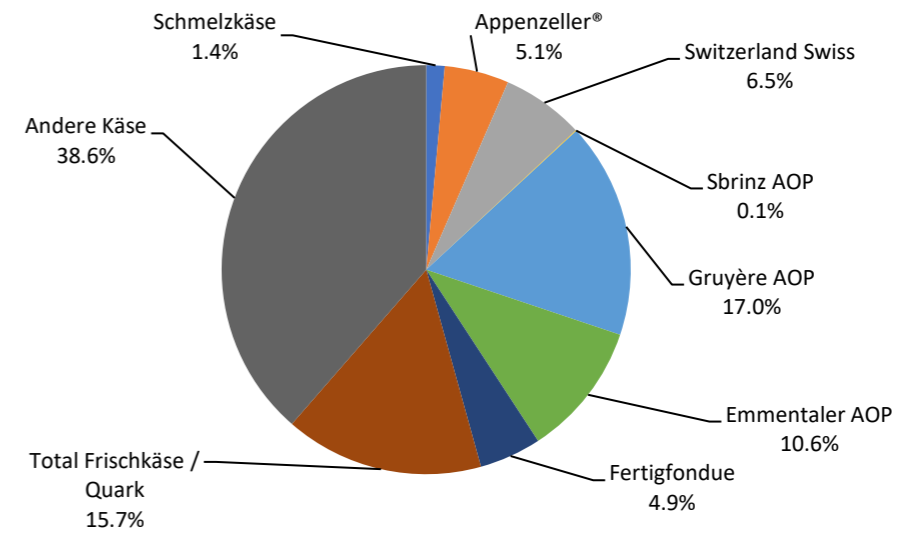
### Fertigfondue



### Anteil Käseexport je Sorte, Januar 2025 Total 6'410 Tonnen



### Anteil Käseexport je Sorte, Januar - Januar 2025 Total 6'410 Tonnen





## Export andere Milchprodukte

Milchprodukte (t)	Monatliche Exporte		Differenz zum Vorjahres-Monat		Kumulierte Exporte		Differenz zur Vorjahresperiode	
	Januar 2024	Januar 2025		(%)	Jan. - Jan. 2024	Jan. - Jan. 2025		(%)
Magermilch	14.2	17.9	3.7	26.4	14.2	17.9	3.7	26.4
Milch	63.6	40.4	-23.3	-36.6	63.6	40.4	-23.3	-36.6
Milch > 6% Fett	0.0	0.0	0.0	-71.4	0.0	0.0	0.0	-71.4
Rahm	121.5	540.8	419.3	345.0	121.5	540.8	419.3	345.0
Magermilchpulver	1'112.0	400.6	-711.4	-64.0	1'112.0	400.6	-711.4	-64.0
Milchpulver	0.0	0.2	0.2	22800.0	0.0	0.2	0.2	22800.0
Rahmpulver		0.1	0.1	0.0		0.1	0.1	0.0
Milch eingedickt	0.0	0.1	0.1	5200.0	0.0	0.1	0.1	5200.0
Rahm eingedickt	28.2	20.2	-8.0	-28.3	28.2	20.2	-8.0	-28.3
Jogurt	392.6	352.2	-40.4	-10.3	392.6	352.2	-40.4	-10.3
Andere Frischprodukte	6.2	4.8	-1.3	-21.6	6.2	4.8	-1.3	-21.6
Molke	2'458.4	2'090.3	-368.0	-15.0	2'458.4	2'090.3	-368.0	-15.0
Molkenpulver	176.3	106.0	-70.2	-39.8	176.3	106.0	-70.2	-39.8
Molke eingedickt		0.0	0.0	0.0		0.0	0.0	0.0
Butter (ohne entwässerte Butter)	0.0	499.9	499.9	3332806.7	0.0	499.9	499.9	3332806.7
Brotaufstrich auf Milchbasis		125.3	125.3	0.0		125.3	125.3	0.0
Andere Fettstoffe aus Milch	0.8	0.3	-0.5	-64.2	0.8	0.3	-0.5	-64.2
Kaseine	0.0	0.1	0.1	961.5	0.0	0.1	0.1	961.5
Milchalbumin	3.0	20.9	17.9	597.8	3.0	20.9	17.9	597.8
Andere Albumine	0.0	0.0	0.0	-25.0	0.0	0.0	0.0	-25.0

Kapitel 04 und 35 des Zolltarifs (ohne Käse, Kapitel 0406, und ohne verarbeitete landwirtschaftliche Produkte, Kapitel 15 bis 22)

Quelle: Bundesamt für Zoll und Grenzsicherheit BAZG

## Käseimport nach Produkten/Gruppen

Käsesorte / Kategorie (t)	Monatliche Importe		Differenz zum Vorjahres-Monat		Kumulierte Importe		Differenz zur Vorjahresperiode	
	Januar 2024	Januar 2025		(%)	Jan. - Jan. 2024	Jan. - Jan. 2025		(%)
Mascarpone, Ricotta Romana	83.9	87.2	3.3	4.0	83.9	87.2	3.3	4.0
Mozzarella	363.5	248.6	-114.9	-31.6	363.5	248.6	-114.9	-31.6
Andere Frischkäse / Quark	2'236.4	2'386.9	150.5	6.7	2'236.4	2'386.9	150.5	6.7
<b>Total Frischkäse / Quark</b>	<b>2'683.8</b>	<b>2'722.7</b>	<b>39.0</b>	<b>1.5</b>	<b>2'683.8</b>	<b>2'722.7</b>	<b>39.0</b>	<b>1.5</b>
Danablu, Gorgonzola, Roquefort	54.8	26.4	-28.4	-51.8	54.8	26.4	-28.4	-51.8
Weissschimmelkäse	102.0	128.5	26.5	26.0	102.0	128.5	26.5	26.0
Brie, Camembert, Italico	228.8	219.4	-9.4	-4.1	228.8	219.4	-9.4	-4.1
Andere Weichkäse	687.2	823.0	135.8	19.8	687.2	823.0	135.8	19.8
<b>Total Weichkäse</b>	<b>1'072.8</b>	<b>1'197.3</b>	<b>124.6</b>	<b>11.6</b>	<b>1'072.8</b>	<b>1'197.3</b>	<b>124.6</b>	<b>11.6</b>
Halbhartkäse mit Schimmelbildung	4.9	3.0	-1.8	-37.7	4.9	3.0	-1.8	-37.7
Caciocavallo, Fontina, Brà, u.a.	31.8	17.1	-14.7	-46.3	31.8	17.1	-14.7	-46.3
Tilsiter	10.3	8.8	-1.5	-14.3	10.3	8.8	-1.5	-14.3
Andere Halbhartkäse	837.2	938.1	100.8	12.0	837.2	938.1	100.8	12.0
Halbhartkäse, gerieben, pulverisie	117.2	148.1	30.9	26.4	117.2	148.1	30.9	26.4
<b>Total Halbhartkäse</b>	<b>1'001.4</b>	<b>1'115.1</b>	<b>113.8</b>	<b>11.4</b>	<b>1'001.4</b>	<b>1'115.1</b>	<b>113.8</b>	<b>11.4</b>
Kräuterkäse (Schabziger)	1.1	2.4	1.3	115.5	1.1	2.4	1.3	115.5
Hartkäse mit Schimmelbildung	1.5	0.8	-0.7	-47.3	1.5	0.8	-0.7	-47.3
Caciocavallo, Fontina, Brà, u.a. (HK	18.9	19.3	0.4	2.2	18.9	19.3	0.4	2.2
Emmentaler	1.2	1.2	0.0	0.0	1.2	1.2	0.0	0.0
Andere Hartkäse	484.6	445.5	-39.1	-8.1	484.6	445.5	-39.1	-8.1
Hartkäse, gerieben, pulverisiert	55.7	46.4	-9.3	-16.7	55.7	46.4	-9.3	-16.7
<b>Total Hartkäse</b>	<b>563.1</b>	<b>515.6</b>	<b>-47.5</b>	<b>-8.4</b>	<b>563.1</b>	<b>515.6</b>	<b>-47.5</b>	<b>-8.4</b>
Grana/Parmiggiano	439.4	455.4	16.0	3.6	439.4	455.4	16.0	3.6
<b>Extra Hartkäse</b>	<b>439.4</b>	<b>455.4</b>	<b>16.0</b>	<b>3.6</b>	<b>439.4</b>	<b>455.4</b>	<b>16.0</b>	<b>3.6</b>
Schmelzkäse	376.1	415.0	38.9	10.3	376.1	415.0	38.9	10.3
<b>Total</b>	<b>6'136.5</b>	<b>6'421.2</b>	<b>284.7</b>	<b>4.6</b>	<b>6'136.5</b>	<b>6'421.2</b>	<b>284.7</b>	<b>4.6</b>

Quelle: Bundesamt für Zoll und Grenzsicherheit BAZG

## Käseimport nach Ländern

Januar 2025

	(t)											Total
	Mascarpone, Ricotta Romana	Mozzarella	Andere Frischkäse / Quark	Total Frischkäse / Quark	Danablu, Gorgonzola, Roquefort	Brie, Camembert, Reblochon	Andere Weichkäse	Total Weichkäse	Kräuterkäse	Hart- und Halbhartkäse	Schmelzkäse	
Deutschland	0.1	17.1	707.3	<b>724.6</b>	0.0	25.4	254.2	<b>279.6</b>	0.0	446.9	299.3	<b>1'750.4</b>
Frankreich	0.0	9.0	252.3	<b>261.3</b>	11.6	192.2	306.1	<b>509.9</b>		163.4	59.0	<b>993.5</b>
Italien	86.4	208.9	776.4	<b>1'071.7</b>	14.8	3.5	173.1	<b>191.4</b>	2.4	863.2	9.5	<b>2'138.3</b>
Niederlande			132.0	<b>132.0</b>						0.1		<b>132.2</b>
Belgien		9.7	35.7	<b>45.5</b>		0.0	21.3	<b>21.3</b>		290.5	0.0	<b>357.3</b>
Luxemburg												
Österreich		0.8	14.8	<b>15.5</b>		0.4	6.3	<b>6.7</b>		70.2	46.8	<b>139.2</b>
Grossbritannien			0.0	<b>0.0</b>			0.0	<b>0.0</b>		104.1		<b>104.2</b>
Dänemark		1.5	205.3	<b>206.7</b>			48.1	<b>48.1</b>		24.7	0.0	<b>279.5</b>
Norwegen			0.1	<b>0.1</b>						0.0		<b>0.1</b>
Schweden			0.0	<b>0.0</b>			0.0	<b>0.0</b>		0.1	0.0	<b>0.2</b>
Portugal	0.6	1.6	0.6	<b>2.9</b>			1.5	<b>1.5</b>		32.5	0.0	<b>36.9</b>
Spanien			1.0	<b>1.0</b>			0.2	<b>0.2</b>		18.7		<b>19.9</b>
Griechenland			3.6	<b>3.6</b>			126.7	<b>126.7</b>		1.5		<b>131.7</b>
Europa übrige			257.6	<b>257.6</b>			12.0	<b>12.0</b>		67.7	0.2	<b>337.6</b>
<b>Total Europa</b>	<b>87.2</b>	<b>248.6</b>	<b>2'386.7</b>	<b>2'722.5</b>	<b>26.4</b>	<b>221.4</b>	<b>949.5</b>	<b>1'197.3</b>	<b>2.4</b>	<b>2'083.6</b>	<b>415.0</b>	<b>6'420.7</b>
Kanada												
USA							0.0	<b>0.0</b>		0.1	0.0	<b>0.2</b>
Nordamerika übrige			0.2	<b>0.2</b>						0.0		<b>0.3</b>
Lateinamerika												
Afrika												
Asien										0.0		<b>0.0</b>
Australien												
Andere Länder												
<b>Total andere Länder</b>			<b>0.2</b>	<b>0.2</b>			<b>0.0</b>	<b>0.0</b>		<b>0.2</b>	<b>0.0</b>	<b>0.4</b>
<b>Total</b>	<b>87.2</b>	<b>248.6</b>	<b>2'386.9</b>	<b>2'722.7</b>	<b>26.4</b>	<b>221.4</b>	<b>949.5</b>	<b>1'197.3</b>	<b>2.4</b>	<b>2'083.8</b>	<b>415.0</b>	<b>6'421.2</b>

Quelle: Bundesamt für Zoll und Grenzsicherheit BAZG

**Käseimport nach Ländern**

**Januar 2024**

	(t)											Total
	Mascarpone, Ricotta Romana	Mozzarella	Andere Frischkäse / Quark	Total Frischkäse / Quark	Danablu, Gorgonzola, Roquefort	Brie, Camembert, Reblochon	Andere Weichkäse	Total Weichkäse	Kräuterkäse	Hart- und Halbhartkäse	Schmelzkäse	
Deutschland		55.2	637.0	<b>692.1</b>		20.1	161.1	<b>181.2</b>	1.0	486.7	226.5	<b>1'587.5</b>
Frankreich	0.0	7.8	306.5	<b>314.3</b>	11.9	206.6	276.1	<b>494.5</b>	0.0	217.6	76.1	<b>1'102.6</b>
Italien	83.5	234.6	760.7	<b>1'078.7</b>	42.9	2.9	150.3	<b>196.2</b>	0.1	801.9	9.6	<b>2'086.5</b>
Niederlande		21.6	109.6	<b>131.2</b>			6.5	<b>6.5</b>		0.2		<b>138.0</b>
Belgien		20.0	33.2	<b>53.2</b>		0.0	16.5	<b>16.5</b>		224.2	0.2	<b>294.1</b>
Luxemburg												
Österreich	0.0	0.7	29.0	<b>29.8</b>		1.2	3.6	<b>4.7</b>		38.6	62.2	<b>135.2</b>
Grossbritannien							0.1	<b>0.1</b>		111.5	0.6	<b>112.2</b>
Dänemark		21.6	167.8	<b>189.4</b>			51.2	<b>51.2</b>		35.5		<b>276.0</b>
Norwegen			0.2	<b>0.2</b>						0.0	0.0	<b>0.3</b>
Schweden			0.0	<b>0.0</b>		0.0	0.0	<b>0.0</b>		0.2	0.0	<b>0.2</b>
Portugal	0.4	2.0	2.0	<b>4.4</b>			0.7	<b>0.7</b>		44.0	0.6	<b>49.7</b>
Spanien							0.2	<b>0.2</b>		20.5		<b>20.7</b>
Griechenland			2.1	<b>2.1</b>			114.7	<b>114.7</b>		6.4	0.0	<b>123.1</b>
Europa übrige			188.4	<b>188.4</b>			6.3	<b>6.3</b>		15.2	0.2	<b>210.0</b>
<b>Total Europa</b>	<b>83.9</b>	<b>363.5</b>	<b>2'236.4</b>	<b>2'683.8</b>	<b>54.8</b>	<b>230.8</b>	<b>787.2</b>	<b>1'072.8</b>	<b>1.1</b>	<b>2'002.5</b>	<b>376.1</b>	<b>6'136.2</b>
Kanada												
USA										0.1		<b>0.1</b>
Nordamerika übrige												
Lateinamerika										0.1		<b>0.1</b>
Afrika												
Asien												
Australien												
Andere Länder										0.0		<b>0.0</b>
<b>Total andere Länder</b>										<b>0.2</b>		<b>0.2</b>
<b>Total</b>	<b>83.9</b>	<b>363.5</b>	<b>2'236.4</b>	<b>2'683.8</b>	<b>54.8</b>	<b>230.8</b>	<b>787.2</b>	<b>1'072.8</b>	<b>1.1</b>	<b>2'002.8</b>	<b>376.1</b>	<b>6'136.5</b>

Quelle: Bundesamt für Zoll und Grenzsicherheit BAZG

## Käseimport nach Ländern

Jan. - Jan. 2025

	(t)											Total
	Mascarpone, Ricotta Romana	Mozzarella	Andere Frischkäse / Quark	Total Frischkäse / Quark	Danablu, Gorgonzola, Roquefort	Brie, Camembert, Reblochon	Andere Weichkäse	Total Weichkäse	Kräuterkäse	Hart- und Halbhartkäse	Schmelzkäse	
Deutschland	0.1	17.1	707.3	<b>724.6</b>	0.0	25.4	254.2	<b>279.6</b>	0.0	446.9	299.3	<b>1'750.4</b>
Frankreich	0.0	9.0	252.3	<b>261.3</b>	11.6	192.2	306.1	<b>509.9</b>		163.4	59.0	<b>993.5</b>
Italien	86.4	208.9	776.4	<b>1'071.7</b>	14.8	3.5	173.1	<b>191.4</b>	2.4	863.2	9.5	<b>2'138.3</b>
Niederlande			132.0	<b>132.0</b>						0.1		<b>132.2</b>
Belgien		9.7	35.7	<b>45.5</b>		0.0	21.3	<b>21.3</b>		290.5	0.0	<b>357.3</b>
Luxemburg												
Österreich		0.8	14.8	<b>15.5</b>		0.4	6.3	<b>6.7</b>		70.2	46.8	<b>139.2</b>
Grossbritannien			0.0	<b>0.0</b>			0.0	<b>0.0</b>		104.1		<b>104.2</b>
Dänemark		1.5	205.3	<b>206.7</b>			48.1	<b>48.1</b>		24.7	0.0	<b>279.5</b>
Norwegen			0.1	<b>0.1</b>						0.0		<b>0.1</b>
Schweden			0.0	<b>0.0</b>			0.0	<b>0.0</b>		0.1	0.0	<b>0.2</b>
Portugal	0.6	1.6	0.6	<b>2.9</b>			1.5	<b>1.5</b>		32.5	0.0	<b>36.9</b>
Spanien			1.0	<b>1.0</b>			0.2	<b>0.2</b>		18.7		<b>19.9</b>
Griechenland			3.6	<b>3.6</b>			126.7	<b>126.7</b>		1.5		<b>131.7</b>
Europa übrige			257.6	<b>257.6</b>			12.0	<b>12.0</b>		67.7	0.2	<b>337.6</b>
<b>Total Europa</b>	<b>87.2</b>	<b>248.6</b>	<b>2'386.7</b>	<b>2'722.5</b>	<b>26.4</b>	<b>221.4</b>	<b>949.5</b>	<b>1'197.3</b>	<b>2.4</b>	<b>2'083.6</b>	<b>415.0</b>	<b>6'420.7</b>
Kanada												
USA							0.0	<b>0.0</b>		0.1	0.0	<b>0.2</b>
Nordamerika übrige			0.2	<b>0.2</b>						0.0		<b>0.3</b>
Lateinamerika												
Afrika												
Asien										0.0		<b>0.0</b>
Australien												
Andere Länder												
<b>Total andere Länder</b>			<b>0.2</b>	<b>0.2</b>			<b>0.0</b>	<b>0.0</b>		<b>0.2</b>	<b>0.0</b>	<b>0.4</b>
<b>Total</b>	<b>87.2</b>	<b>248.6</b>	<b>2'386.9</b>	<b>2'722.7</b>	<b>26.4</b>	<b>221.4</b>	<b>949.5</b>	<b>1'197.3</b>	<b>2.4</b>	<b>2'083.8</b>	<b>415.0</b>	<b>6'421.2</b>

Quelle: Bundesamt für Zoll und Grenzsicherheit BAZG

**Käseimport nach Ländern**

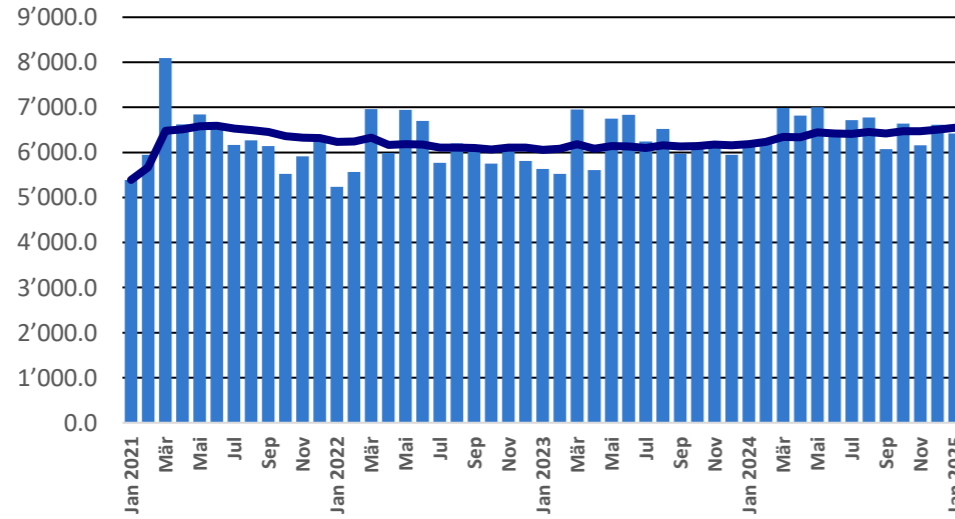
**Jan. - Jan. 2024**

	(t)											Total
	Mascarpone, Ricotta Romana	Mozzarella	Andere Frischkäse / Quark	Total Frischkäse / Quark	Danablu, Gorgonzola, Roquefort	Brie, Camembert, Reblochon	Andere Weichkäse	Total Weichkäse	Kräuterkäse	Hart- und Halbhartkäse	Schmelzkäse	
Deutschland		55.2	637.0	<b>692.1</b>		20.1	161.1	<b>181.2</b>	1.0	486.7	226.5	<b>1'587.5</b>
Frankreich	0.0	7.8	306.5	<b>314.3</b>	11.9	206.6	276.1	<b>494.5</b>	0.0	217.6	76.1	<b>1'102.6</b>
Italien	83.5	234.6	760.7	<b>1'078.7</b>	42.9	2.9	150.3	<b>196.2</b>	0.1	801.9	9.6	<b>2'086.5</b>
Niederlande		21.6	109.6	<b>131.2</b>			6.5	<b>6.5</b>		0.2		<b>138.0</b>
Belgien		20.0	33.2	<b>53.2</b>		0.0	16.5	<b>16.5</b>		224.2	0.2	<b>294.1</b>
Luxemburg												
Österreich	0.0	0.7	29.0	<b>29.8</b>		1.2	3.6	<b>4.7</b>		38.6	62.2	<b>135.2</b>
Grossbritannien							0.1	<b>0.1</b>		111.5	0.6	<b>112.2</b>
Dänemark		21.6	167.8	<b>189.4</b>			51.2	<b>51.2</b>		35.5		<b>276.0</b>
Norwegen			0.2	<b>0.2</b>						0.0	0.0	<b>0.3</b>
Schweden			0.0	<b>0.0</b>		0.0	0.0	<b>0.0</b>		0.2	0.0	<b>0.2</b>
Portugal	0.4	2.0	2.0	<b>4.4</b>			0.7	<b>0.7</b>		44.0	0.6	<b>49.7</b>
Spanien							0.2	<b>0.2</b>		20.5		<b>20.7</b>
Griechenland			2.1	<b>2.1</b>			114.7	<b>114.7</b>		6.4	0.0	<b>123.1</b>
Europa übrige			188.4	<b>188.4</b>			6.3	<b>6.3</b>		15.2	0.2	<b>210.0</b>
<b>Total Europa</b>	<b>83.9</b>	<b>363.5</b>	<b>2'236.4</b>	<b>2'683.8</b>	<b>54.8</b>	<b>230.8</b>	<b>787.2</b>	<b>1'072.8</b>	<b>1.1</b>	<b>2'002.5</b>	<b>376.1</b>	<b>6'136.2</b>
Kanada												
USA										0.1		<b>0.1</b>
Nordamerika übrige												
Lateinamerika										0.1		<b>0.1</b>
Afrika												
Asien												
Australien												
Andere Länder										0.0		<b>0.0</b>
<b>Total andere Länder</b>										<b>0.2</b>		<b>0.2</b>
<b>Total</b>	<b>83.9</b>	<b>363.5</b>	<b>2'236.4</b>	<b>2'683.8</b>	<b>54.8</b>	<b>230.8</b>	<b>787.2</b>	<b>1'072.8</b>	<b>1.1</b>	<b>2'002.8</b>	<b>376.1</b>	<b>6'136.5</b>

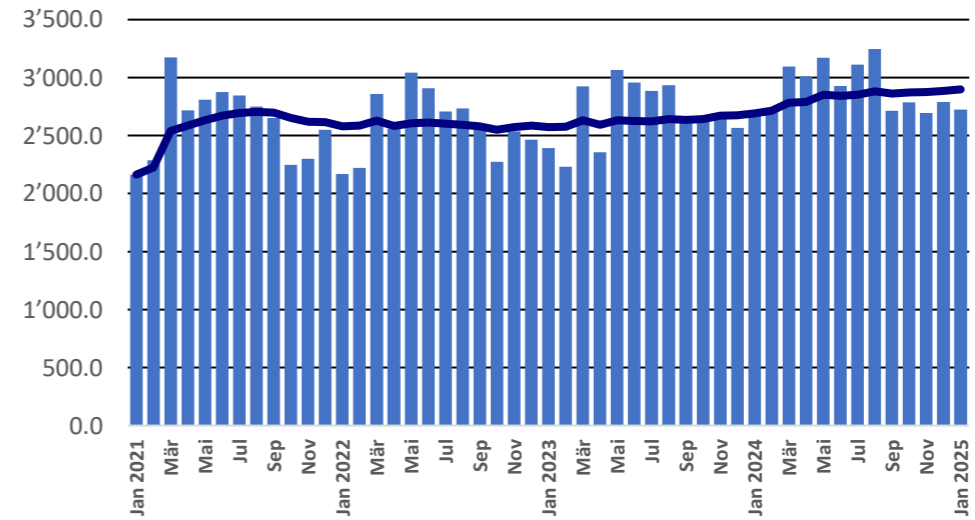
Quelle: Bundesamt für Zoll und Grenzsicherheit BAZG

## Import ab 2021 - Mittelwert der letzten 12 Monate

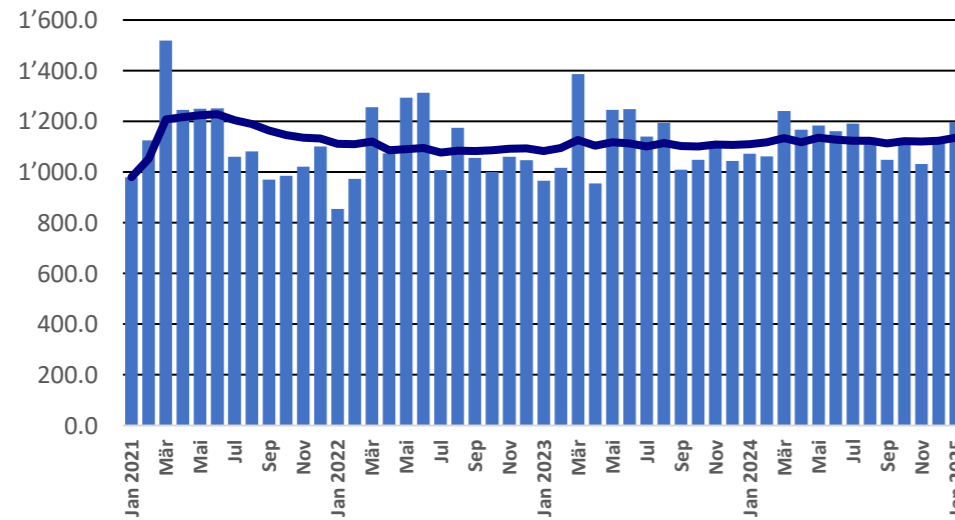
**Total Käseimport**



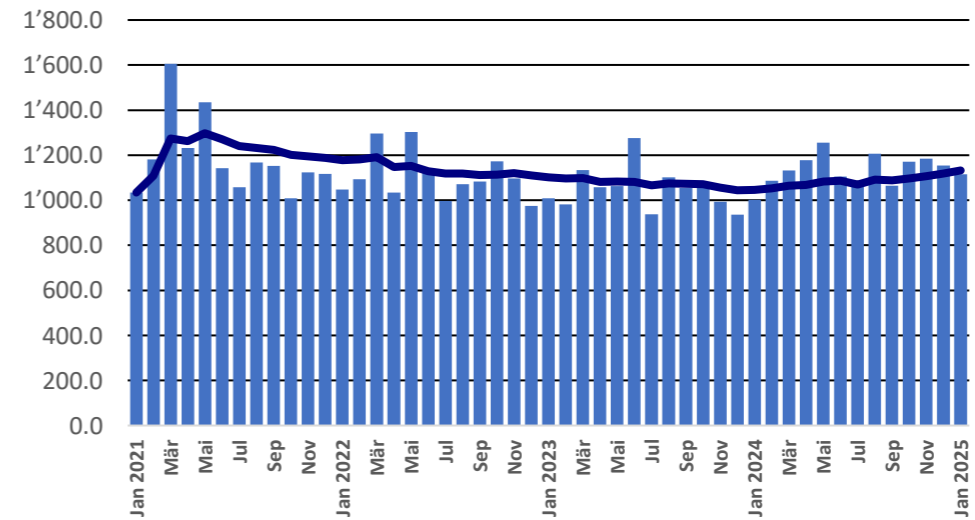
**Frischkäse**



**Weichkäse**

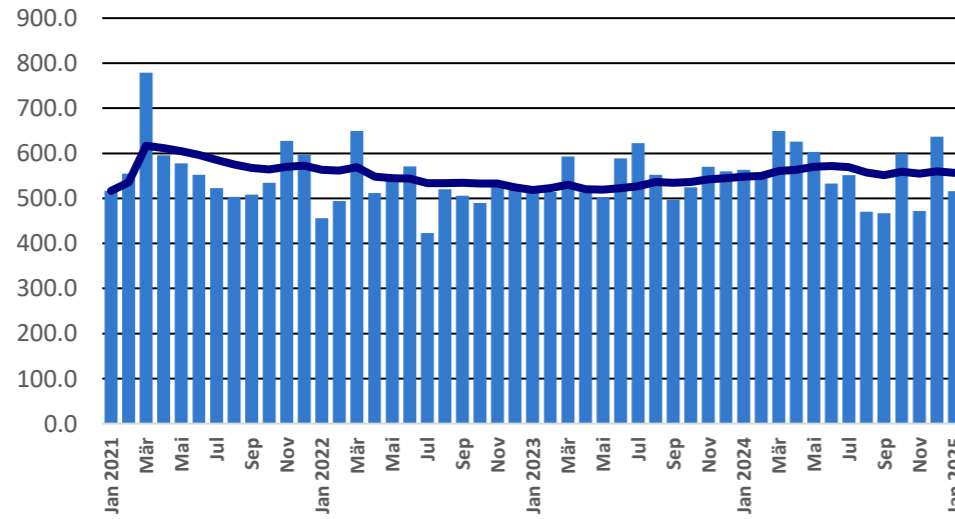


**Halbhartkäse**

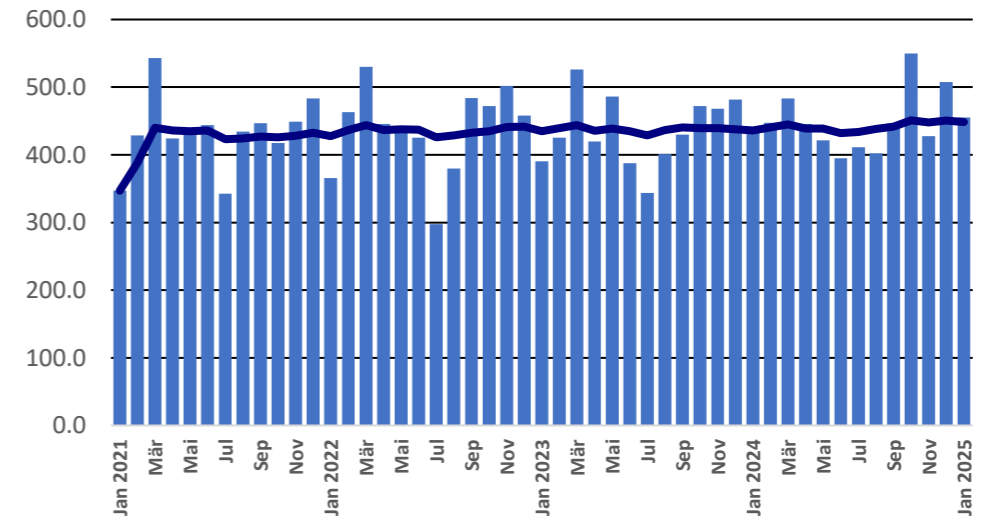


## Import ab 2021 - Mittelwert der letzten 12 Monate

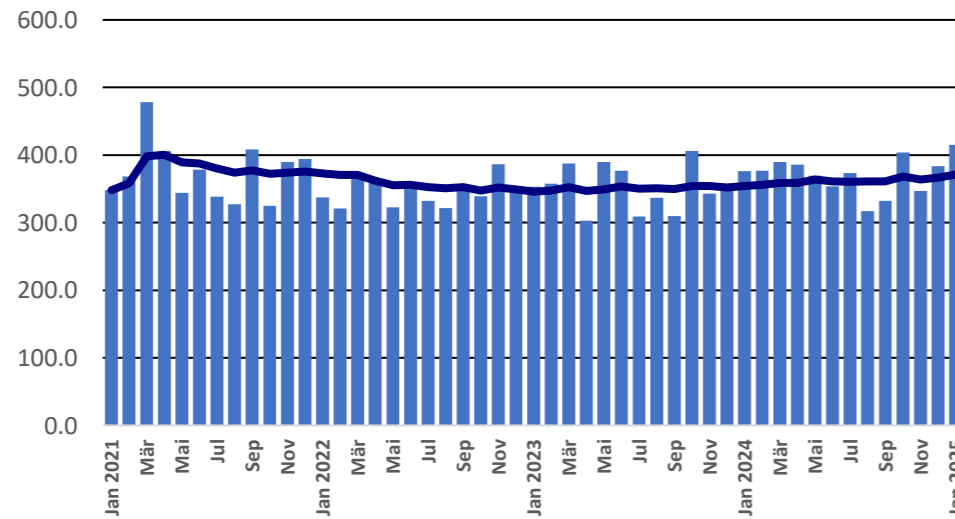
**Hartkäse**



**Extrahartkäse**

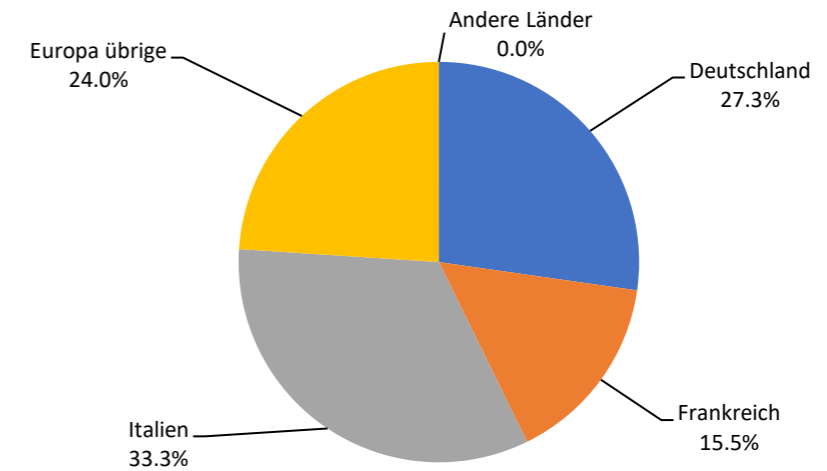


**Schmelzkäse**



**Käseimport nach Ländern, Januar - Januar 2025**

Total 6'421 Tonnen





## Import andere Milchprodukte

Milchprodukte (t)	Monatliche Importe		Differenz zum Vorjahres-		Kumulierte Importe		Differenz zur Vorjahresperiode	
	Januar 2024	Januar 2025	Monat (%)		Jan. - Jan. 2024	Jan. - Jan. 2025	Monat (%)	
Magermilch	0.6	300.7	300.1	52370.9	0.6	300.7	300.1	52370.9
Milch	2'632.1	2'118.5	-513.6	-19.5	2'632.1	2'118.5	-513.6	-19.5
Milch > 6% Fett	0.1	0.0	0.0	-43.8	0.1	0.0	0.0	-43.8
Rahm	52.6	96.0	43.4	82.4	52.6	96.0	43.4	82.4
Magermilchpulver	25.7	69.9	44.2	172.3	25.7	69.9	44.2	172.3
Milchpulver	366.8	437.8	71.1	19.4	366.8	437.8	71.1	19.4
Rahmpulver	36.8	0.2	-36.5	-99.3	36.8	0.2	-36.5	-99.3
Milch eingedickt	66.4	73.0	6.5	9.8	66.4	73.0	6.5	9.8
Rahm eingedickt	107.6	92.1	-15.5	-14.4	107.6	92.1	-15.5	-14.4
Jogurt	761.9	703.7	-58.2	-7.6	761.9	703.7	-58.2	-7.6
Andere Frischprodukte	9.9	8.4	-1.5	-14.8	9.9	8.4	-1.5	-14.8
Molke	591.8	435.7	-156.0	-26.4	591.8	435.7	-156.0	-26.4
Molkenpulver	4.5	6.2	1.7	38.2	4.5	6.2	1.7	38.2
Molke eingedickt	0.0	0.0	0.0	6.3	0.0	0.0	0.0	6.3
Butter (ohne entwässerte Butter)	54.5	1.8	-52.7	-96.6	54.5	1.8	-52.7	-96.6
Brotaufstrich auf Milchbasis	0.1	0.0	-0.1	-58.2	0.1	0.0	-0.1	-58.2
Andere Fettstoffe aus Milch	150.4	103.5	-46.9	-31.2	150.4	103.5	-46.9	-31.2
Kaseine	22.5	61.8	39.3	175.1	22.5	61.8	39.3	175.1
Milchalbumin	145.0	127.5	-17.5	-12.1	145.0	127.5	-17.5	-12.1
Andere Albumine	0.1	0.6	0.5	637.0	0.1	0.6	0.5	637.0

Quelle: Bundesamt für Zoll und Grenzsicherheit BAZG