

Exportations de fromage par produit/groupe de produit

Variété / catégorie (t)	Exportations mensuelles		Différences par rapport au même mois de l'année précédente (%)		Exportations cumulées		Différence par rapport à la même période de l'année précédente (%)	
	janvier 2024	janvier 2025			janv. - janv. 2024	janv. - janv. 2025		
Mascarpone, Ricotta Romana	8.2	24.2	15.9	193.4	8.2	24.2	15.9	193.4
Mozzarella	79.3	97.2	17.9	22.6	79.3	97.2	17.9	22.6
Autres fromages frais / séché	978.5	886.3	-92.2	-9.4	978.5	886.3	-92.2	-9.4
Total fromages frais / séché	1'066.0	1'007.7	-58.3	-5.5	1'066.0	1'007.7	-58.3	-5.5
Vacherin Mont-d'Or AOP		7.9	0.6	8.6	7.3	7.9	0.6	8.6
Autres fromages à pâte molle	27.4	23.1	-4.3	-15.7	27.4	23.1	-4.3	-15.7
Total fromages à pâte molle	34.7	31.0	-3.7	-10.6	34.7	31.0	-3.7	-10.6
Appenzeller®	352.7	326.4	-26.3	-7.5	352.7	326.4	-26.3	-7.5
Raclette	144.1	94.1	-50.0	-34.7	144.1	94.1	-50.0	-34.7
Vacherin Fribourgeois AOP	43.8	43.6	-0.2	-0.4	43.8	43.6	-0.2	-0.4
Tête de Moine AOP	91.4	124.0	32.5	35.6	91.4	124.0	32.5	35.6
Autres fromages à pâte mi-dure, < 45% MG/E	439.1	477.5	38.4	8.7	439.1	477.5	38.4	8.7
Autres fromages à pâte mi-dure, gras	488.7	513.6	25.0	5.1	488.7	513.6	25.0	5.1
Autres fromages à pâte mi-dure, ≥ 55% MG/E	128.7	171.7	43.1	33.5	128.7	171.7	43.1	33.5
Total fromages à pâte mi-dure	1'688.5	1'751.0	62.4	3.7	1'688.5	1'751.0	62.4	3.7
Emmentaler AOP	610.7	681.8	71.1	11.6	610.7	681.8	71.1	11.6
Gruyère AOP	1'042.8	1'091.8	49.0	4.7	1'042.8	1'091.8	49.0	4.7
Sbrinz AOP	2.9	3.8	0.9	30.7	2.9	3.8	0.9	30.7
Switzerland Swiss	399.3	417.7	18.4	4.6	399.3	417.7	18.4	4.6
Autres fromages à pâte dure, < 45% MG/ES	386.1	448.9	62.8	16.3	386.1	448.9	62.8	16.3
Autres fromages à pâte dure, gras	153.7	207.8	54.1	35.2	153.7	207.8	54.1	35.2
Autres fromages à pâte dure, ≥ 55% MG/ES	14.6	8.5	-6.1	-41.6	14.6	8.5	-6.1	-41.6
Total fromages à pâte dure	2'610.1	2'860.3	250.3	9.6	2'610.1	2'860.3	250.3	9.6
Fromages fondu	66.6	92.9	26.3	39.6	66.6	92.9	26.3	39.6
Autres fromages	368.4	352.9	-15.4	-4.2	368.4	352.9	-15.4	-4.2
Fondue prête à l'emploi	275.3	313.6	38.4	13.9	275.3	313.6	38.4	13.9
Total	6'109.5	6'409.5	300.0	4.9	6'109.5	6'409.5	300.0	4.9

Source: Office fédéral de la douane et de la sécurité des frontières OFDF

Exportations par pays

janvier 2025

(t)	Mascarpone, Ricotta Romana	Mozzarella	Autres fromages frais / séché	Total fromages frais / séché	Vacherin Mont-d'Or AOP	Autres fromages à pâte molle	Total fromages à pâte molle	Appenzeller®	Raclette	Vacherin Fribourgeois AOP	Tête de Moine AOP	Autres fromages à pâte mi-dure, < 45% MG/ES	Autres fromages à pâte mi-dure, gras	Autres fromages à pâte mi-dure, ≥ 55% MG/ES	Total fromages à pâte mi-dure	Emmentaler AOP	Gruyère AOP	Sbrinz AOP	Switzerland Swiss	Autres fromages à pâte dure, < 45% MG/ES	Autres fromages à pâte dure, gras	Autres fromages à pâte dure, ≥ 55% MG/ES	Total fromages à pâte dure	Fromage fondu	Autres fromages	Fondue prête à l'emploi	Total
Allemagne	24	53	813	891	0	10	10	249	20	6	47	350	409	137	1'216	160	262	0		1	79	3	505	1	273	38	2'935
France	0	0	1	1	7	7	15	50	18	35	34	3	22	9	172	36	95	1	0	88	32	0	253	5	47	7	500
Italie						0	0	1	7		2	94	11	3	118	339	14	1	26	337	14	3	734	66	2	5	926
BeNeLux			2	2	0	0	0	8	13	1	2	2	27	9	63	48	51				39		137	10	2	101	316
Grande-Bretagne			24	24		0	0	0	9	0	0		3	2	15	2	58				5	1	66		0	23	129
Espagne/Portugal			0	0				2	1	0	14	9	0		26	5	14	0		21	1		41	1	0	23	91
Autres pays d'Europe		1	16	16		1	1	9	8	0	17	20	27	8	89	11	55	1	11	2	26	0	105	0	6	18	235
Total Europe	24	54	856	934	8	19	27	319	76	43	118	477	499	168	1'700	600	548	3	37	449	196	8	1'842	83	330	216	5'132
Canada								4	1	1	0		1	2	8	41	107		15		1		164	10		67	249
USA					0	1	1	3	9	0	4		11	2	28	24	374	0	361	0	7		766	1	5	14	815
Autres pays		44	30	74	0	3	3	1	8	0	2		4	1	15	15	63	0	4		4	1	88		18	16	214
Total autres pays		44	30	74	0	4	4	7	18	1	6		15	4	51	81	544	0	381	0	12	1	1'019	10	22	97	1'278
Total	24	97	886	1'008	8	23	31	326	94	44	124	477	514	172	1'751	682	1'092	4	418	449	208	9	2'860	93	353	314	6'410

* Pour des raisons de protection de données, celles concernant les exportations de variétés ne comportant qu'un ou deux exportateurs ne sont pas ventilées par pays, mais rassemblées sous la rubrique "autres pays d'Europe" ou "Canada ou USA / autres pays"

Source: Office fédéral de la douane et de la sécurité des frontières OFDF

Exportations par pays

janvier 2024

(t)	Mascarpone, Ricotta Romana	Mozzarella	Autres fromages frais / séché	Total fromages frais / séché	Vacherin Mont-d'Or AOP	Autres fromages à pâte molle	Total fromages à pâte molle	Appenzeller®	Raclette	Vacherin Fribourgeois AOP	Tête de Moine AOP	Autres fromages à pâte mi-dure, < 45% MG/ES	Autres fromages à pâte mi-dure, gras	Autres fromages à pâte mi-dure, ≥ 55% MG/ES	Total fromages à pâte mi-dure	Emmentaler AOP	Gruyère AOP	Sbrinz AOP	Switzerland Swiss	Autres fromages à pâte dure, < 45% MG/ES	Autres fromages à pâte dure, gras	Autres fromages à pâte dure, ≥ 55% MG/ES	Total fromages à pâte dure	Fromage fondu	Autres fromages	Fondue prête à l'emploi	Total
Allemagne	8	39	813	860	0	11	11	284	50	4	28	407	407	57	1'238	161	302	0	1	0	57	3	524	1	283	43	2'960
France		0	1	1	7	10	16	45	28	35	38	3	9	23	180	32	106	0		109	9	0	258	4	54	15	528
Italie			118	118		0	0	1	4		0	20	10	2	38	305	25	2	32	255	34	10	662	53	1	8	881
BeNeLux			19	19	0	0	0	7	11	2	4	0	3	10	36	29	45	0	2		5		81	3	0	86	225
Grande-Bretagne		37	2	39		0	0	0	7	0	0		2	1	10	2	72				3		77	0	2	17	146
Espagne/Portugal								2	0	0	4	9	0		15	4	15			21	3		42		0	44	101
Autres pays d'Europe		1	0	1	0	2	2	8	9	0	12		35	31	96	9	42		21	1	25	1	99		6	22	227
Total Europe	8	76	954	1'039	7	23	30	346	110	42	86	438	466	125	1'613	541	607	3	56	386	136	14	1'743	61	345	235	5'067
Canada								1	3	1	0		2	1	8	13	45						58	4		24	94
USA					0	0	1	5	22	1	3	1	17	2	50	37	323	0	335		9		704	1	6	10	772
Autres pays		3	24	27	0	4	4	1	10	1	2		4	0	17	20	67		8		9	0	105	1	17	5	176
Total autres pays		3	24	27	0	4	5	7	35	2	5	1	22	3	75	70	436	0	343		18	0	867	5	23	40	1'042
Total	8	79	978	1'066	7	27	35	353	144	44	91	439	489	129	1'689	611	1'043	3	399	386	154	15	2'610	67	368	275	6'110

* Pour des raisons de protection de données, celles concernant les exportations de variétés ne comportant qu'un ou deux exportateurs ne sont pas ventilées par pays, mais rassemblées sous la rubrique "autres pays d'Europe" ou "Canada ou USA / autres pays"

Source: Office fédéral de la douane et de la sécurité des frontières OFDF

Exportations par pays

janv. - janv. 2025

(t)	Mascarpone, Ricotta Romana	Mozzarella	Autres fromages frais / séché	Total fromages frais / séché	Vacherin Mont-d'Or AOP	Autres fromages à pâte molle	Total fromages à pâte molle	Appenzeller®	Raclette	Vacherin Fribourgeois AOP	Tête de Moine AOP	Autres fromages à pâte mi-dure, < 45% MG/ES	Autres fromages à pâte mi-dure, gras	Autres fromages à pâte mi-dure, ≥ 55% MG/ES	Total fromages à pâte mi-dure	Emmentaler AOP	Gruyère AOP	Sbrinz AOP	Switzerland Swiss	Autres fromages à pâte dure, < 45% MG/ES	Autres fromages à pâte dure, gras	Autres fromages à pâte dure, ≥ 55% MG/ES	Total fromages à pâte dure	Fromage fondu	Autres fromages	Fondue prête à l'emploi	Total
Allemagne	24	53	813	891	0	10	10	249	20	6	47	350	409	137	1'216	160	262	0		1	79	3	505	1	273	38	2'935
France	0	0	1	1	7	7	15	50	18	35	34	3	22	9	172	36	95	1	0	88	32	0	253	5	47	7	500
Italie						0	0	1	7		2	94	11	3	118	339	14	1	26	337	14	3	734	66	2	5	926
BeNeLux			2	2	0	0	0	8	13	1	2	2	27	9	63	48	51				39		137	10	2	101	316
Grande-Bretagne			24	24		0	0	0	9	0	0		3	2	15	2	58				5	1	66		0	23	129
Espagne/Portugal			0	0				2	1	0	14	9	0		26	5	14	0		21	1		41	1	0	23	91
Autres pays d'Europe		1	16	16		1	1	9	8	0	17	20	27	8	89	11	55	1	11	2	26	0	105	0	6	18	235
Total Europe	24	54	856	934	8	19	27	319	76	43	118	477	499	168	1'700	600	548	3	37	449	196	8	1'842	83	330	216	5'132
Canada								4	1	1	0		1	2	8	41	107		15		1		164	10		67	249
USA					0	1	1	3	9	0	4		11	2	28	24	374	0	361	0	7		766	1	5	14	815
Autres pays		44	30	74	0	3	3	1	8	0	2		4	1	15	15	63	0	4		4	1	88		18	16	214
Total autres pays		44	30	74	0	4	4	7	18	1	6		15	4	51	81	544	0	381	0	12	1	1'019	10	22	97	1'278
Total	24	97	886	1'008	8	23	31	326	94	44	124	477	514	172	1'751	682	1'092	4	418	449	208	9	2'860	93	353	314	6'410

* Pour des raisons de protection de données, celles concernant les exportations de variétés ne comportant qu'un ou deux exportateurs ne sont pas ventilées par pays, mais rassemblées sous la rubrique "autres pays d'Europe" ou "Canada ou USA / autres pays"

Source: Office fédéral de la douane et de la sécurité des frontières OFDF

Exportations par pays

janv. - janv. 2024

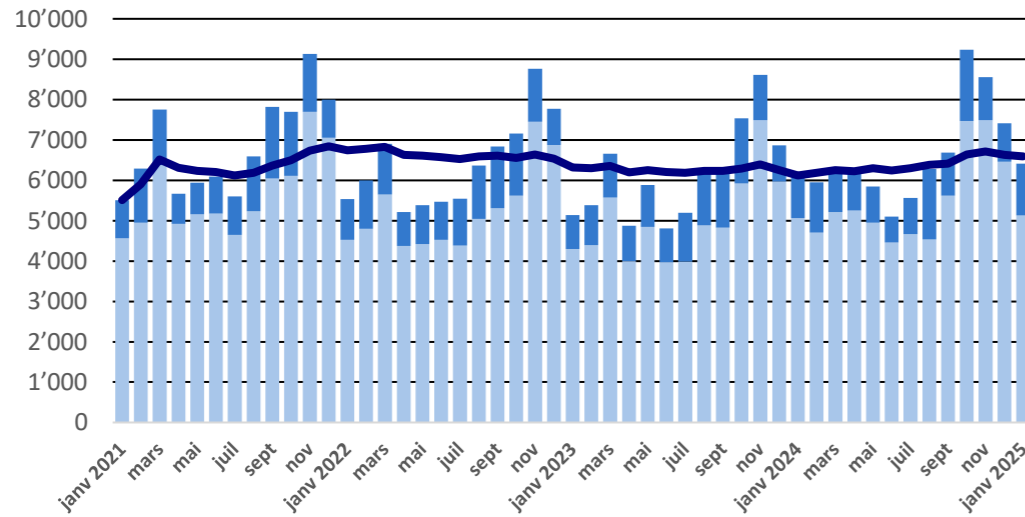
(t)	Mascarpone, Ricotta Romana	Mozzarella	Autres fromages frais / séché	Total fromages frais / séché	Vacherin Mont-d'Or AOP	Autres fromages à pâte molle	Total fromages à pâte molle	Appenzeller®	Raclette	Vacherin Fribourgeois AOP	Tête de Moine AOP	Autres fromages à pâte mi-dure, < 45% MG/ES	Autres fromages à pâte mi-dure, gras	Autres fromages à pâte mi-dure, ≥ 55% MG/ES	Total fromages à pâte mi-dure	Emmentaler AOP	Gruyère AOP	Sbrinz AOP	Switzerland Swiss	Autres fromages à pâte dure, < 45% MG/ES	Autres fromages à pâte dure, gras	Autres fromages à pâte dure, ≥ 55% MG/ES	Total fromages à pâte dure	Fromage fondu	Autres fromages	Fondue prête à l'emploi	Total
Allemagne	8	39	813	860	0	11	11	284	50	4	28	407	407	57	1'238	161	302	0	1	0	57	3	524	1	283	43	2'960
France		0	1	1	7	10	16	45	28	35	38	3	9	23	180	32	106	0		109	9	0	258	4	54	15	528
Italie			118	118		0	0	1	4		0	20	10	2	38	305	25	2	32	255	34	10	662	53	1	8	881
BeNeLux			19	19	0	0	0	7	11	2	4	0	3	10	36	29	45	0	2		5		81	3	0	86	225
Grande-Bretagne		37	2	39		0	0	0	7	0	0		2	1	10	2	72				3		77	0	2	17	146
Espagne/Portugal								2	0	0	4	9	0		15	4	15			21	3		42		0	44	101
Autres pays d'Europe		1	0	1	0	2	2	8	9	0	12		35	31	96	9	42		21	1	25	1	99		6	22	227
Total Europe	8	76	954	1'039	7	23	30	346	110	42	86	438	466	125	1'613	541	607	3	56	386	136	14	1'743	61	345	235	5'067
Canada								1	3	1	0		2	1	8	13	45						58	4		24	94
USA					0	0	1	5	22	1	3	1	17	2	50	37	323	0	335		9		704	1	6	10	772
Autres pays		3	24	27	0	4	4	1	10	1	2		4	0	17	20	67		8		9	0	105	1	17	5	176
Total autres pays		3	24	27	0	4	5	7	35	2	5	1	22	3	75	70	436	0	343		18	0	867	5	23	40	1'042
Total	8	79	978	1'066	7	27	35	353	144	44	91	439	489	129	1'689	611	1'043	3	399	386	154	15	2'610	67	368	275	6'110

* Pour des raisons de protection de données, celles concernant les exportations de variétés ne comportant qu'un ou deux exportateurs ne sont pas ventilées par pays, mais rassemblées sous la rubrique "autres pays d'Europe" ou "Canada ou USA / autres pays"

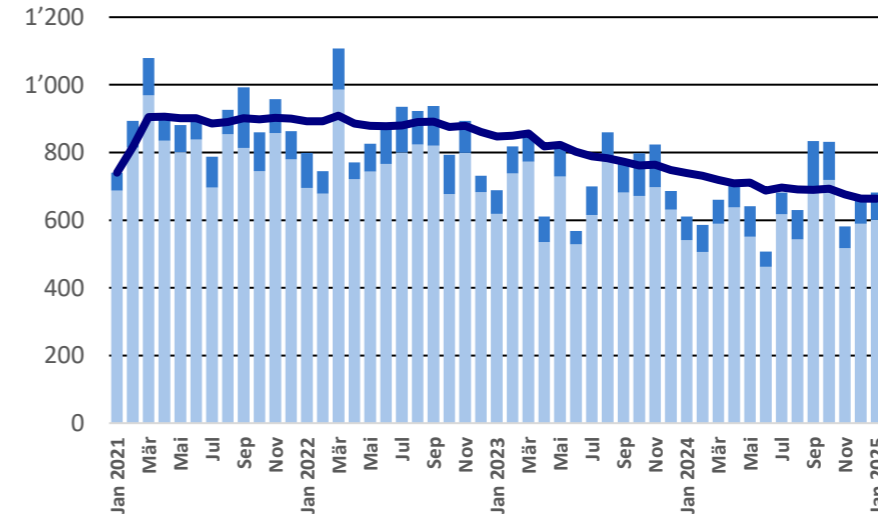
Source: Office fédéral de la douane et de la sécurité des frontières OFDF

Exportations depuis 2021 - Valeur moyenne des 12 derniers mois

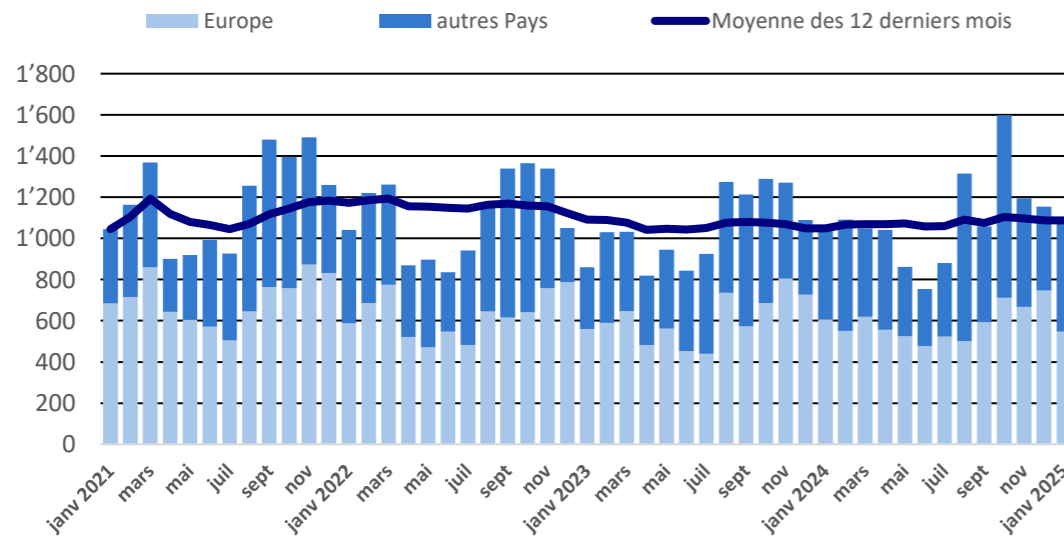
Total des exportations de fromage (y c. mélanges à fondue et fromage fondu)



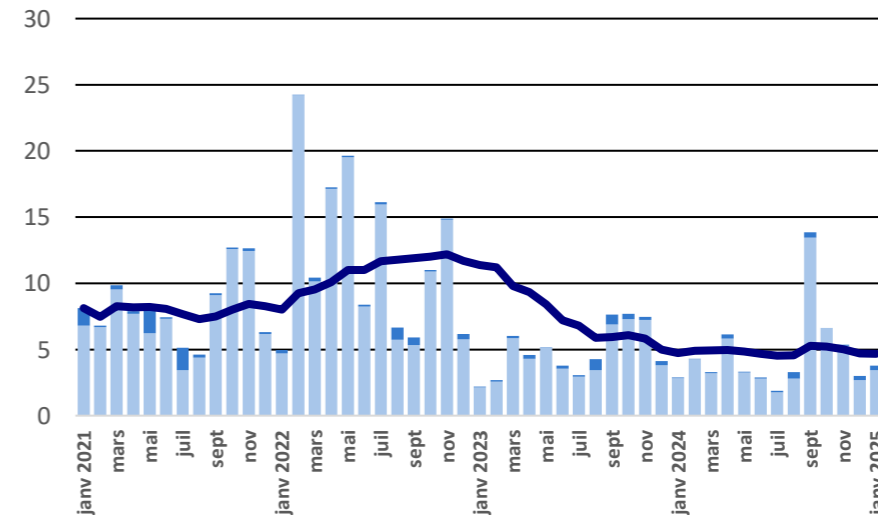
Emmentaler AOP



Gruyère AOP

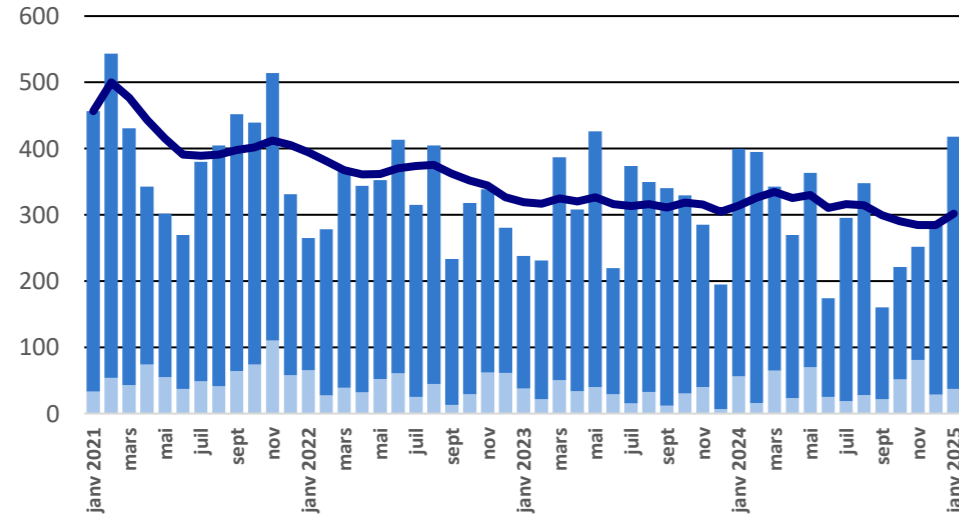


Sbrinz AOP

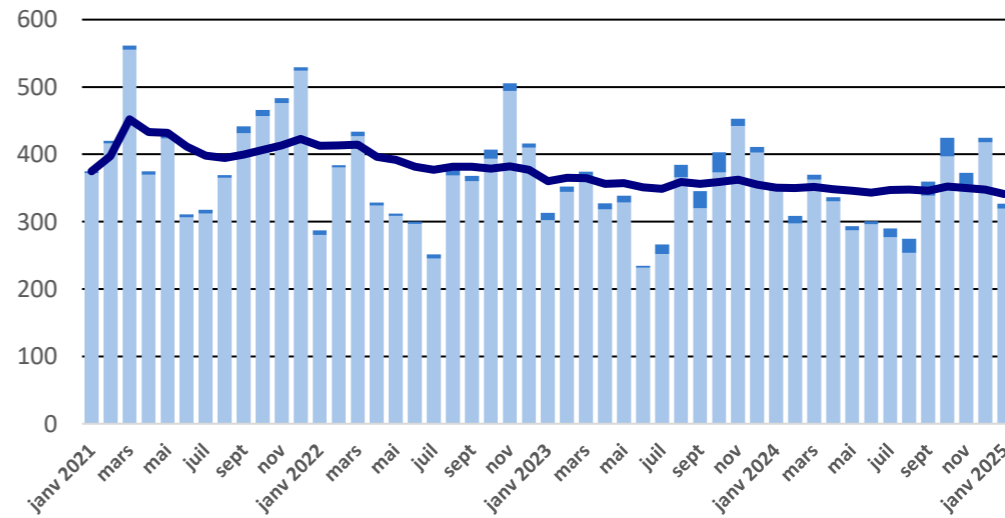


Exportations depuis 2021 - Valeur moyenne des 12 derniers mois

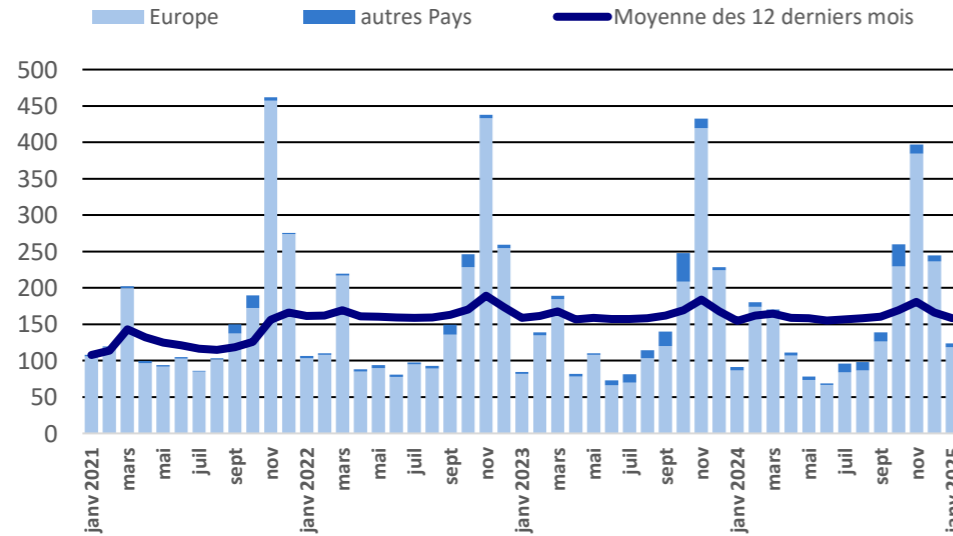
Switzerland Swiss



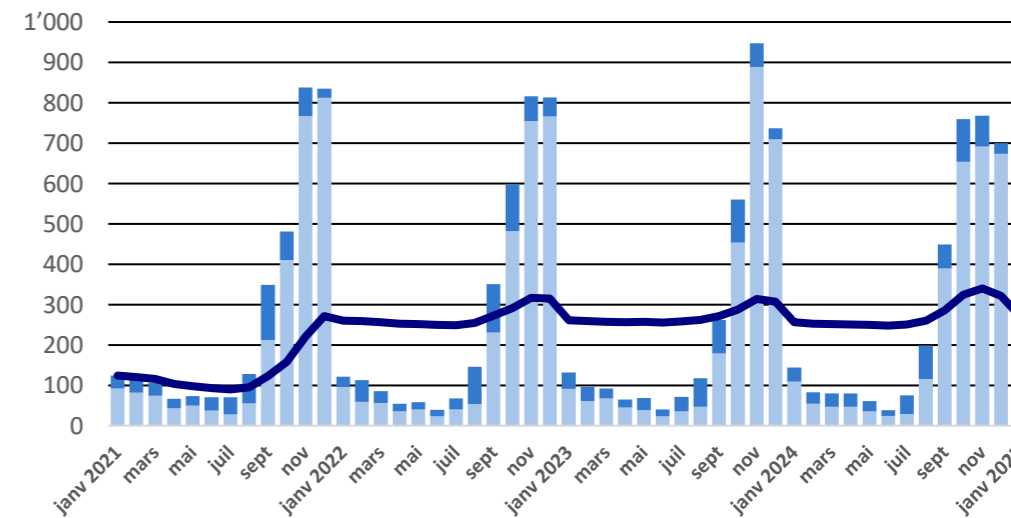
Appenzeller®



Tête de Moine AOP

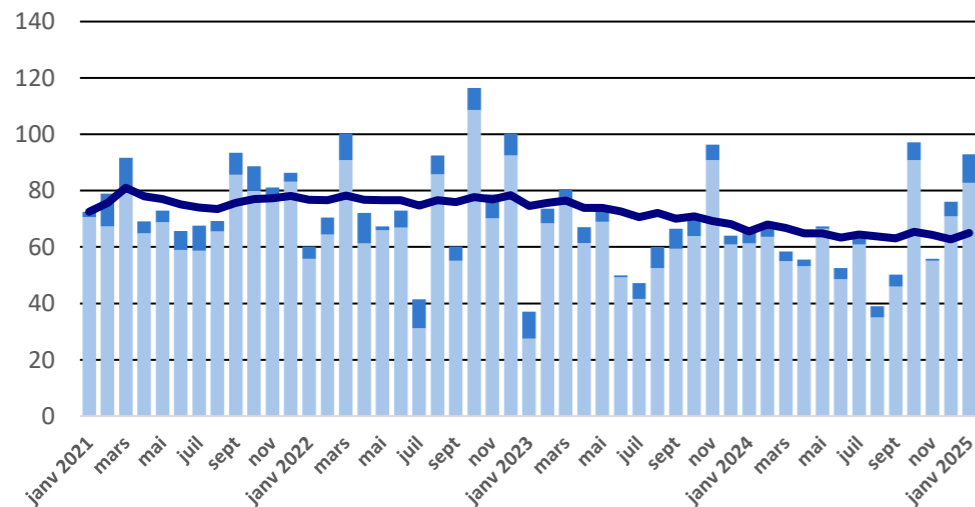


Raclette Suisse

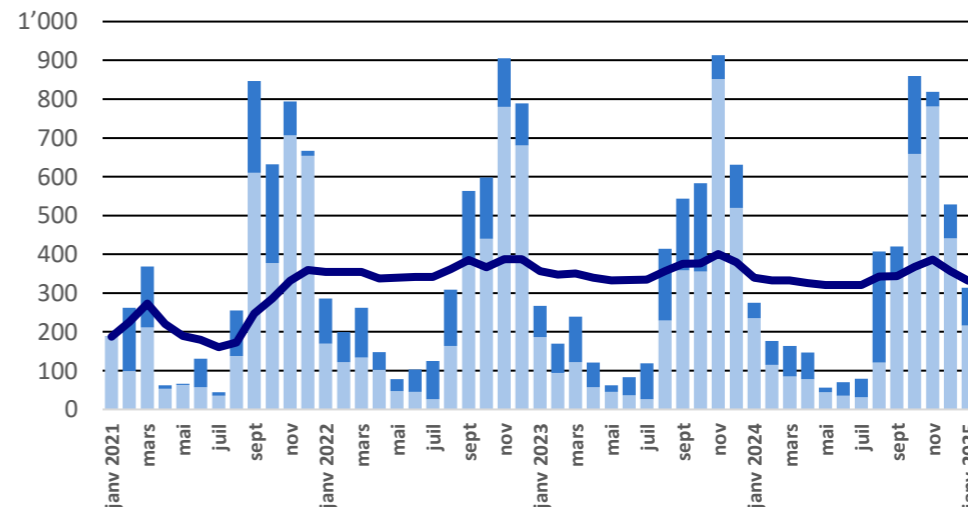


Exportations depuis 2021 - Valeur moyenne des 12 derniers mois

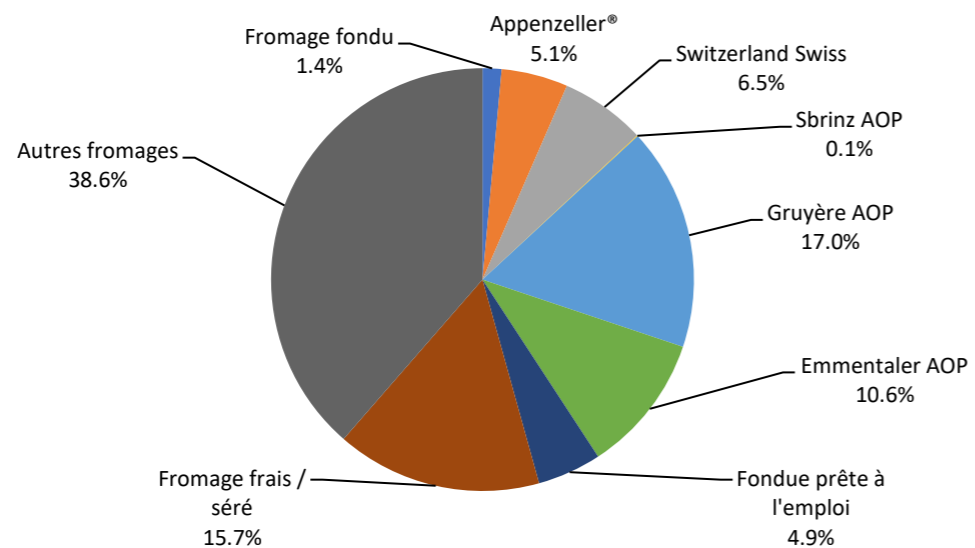
Fromage fondu



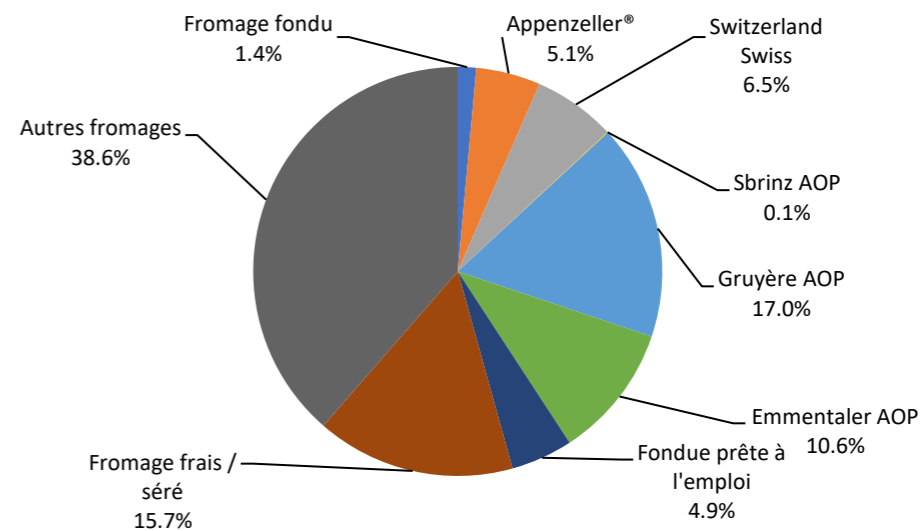
Fondue prête à l'emploi



Exportations de fromage par variété en janv. 2025
Total 6'410 tonnes



Exportations de fromage par variété en janv. - janv. 2025
Total 6'410 tonnes



Exportations autres produits laitiers

Produits laitiers (t)	Exportations mensuelles		Différences par rapport au même mois de l'année (%)		Exportations cumulées		Différence par rapport à la même période de l'année (%)	
	janvier 2024	janvier 2025			janv. - janv. 2024	janv. - janv. 2025		
Lait écrémé	14.2	17.9	3.7	26.4	14.2	17.9	3.7	26.4
Lait	63.6	40.4	-23.3	-36.6	63.6	40.4	-23.3	-36.6
Lait > 6% MG	0.0	0.0	0.0	-71.4	0.0	0.0	0.0	-71.4
Crème	121.5	540.8	419.3	345.0	121.5	540.8	419.3	345.0
Poudre de lait écrémé	1'112.0	400.6	-711.4	-64.0	1'112.0	400.6	-711.4	-64.0
Poudre de lait	0.0	0.2	0.2	22800.0	0.0	0.2	0.2	22800.0
Poudre de crème		0.1	0.1	0.0		0.1	0.1	0.0
Lait concentré	0.0	0.1	0.1	5200.0	0.0	0.1	0.1	5200.0
Crème concentrée	28.2	20.2	-8.0	-28.3	28.2	20.2	-8.0	-28.3
Yogourt	392.6	352.2	-40.4	-10.3	392.6	352.2	-40.4	-10.3
Autres produits frais	6.2	4.8	-1.3	-21.6	6.2	4.8	-1.3	-21.6
Petit-lait	2'458.4	2'090.3	-368.0	-15.0	2'458.4	2'090.3	-368.0	-15.0
Poudre de petit-lait	176.3	106.0	-70.2	-39.8	176.3	106.0	-70.2	-39.8
Petit-lait concentré		0.0	0.0	0.0		0.0	0.0	0.0
Beurre (sans beurre déshydraté)	0.0	499.9	499.9	3332806.7	0.0	499.9	499.9	3332806.7
Pâte à tartiner laitières		125.3	125.3	0.0		125.3	125.3	0.0
Autres matières grasses provenant du lait	0.8	0.3	-0.5	-64.2	0.8	0.3	-0.5	-64.2
Caséines	0.0	0.1	0.1	961.5	0.0	0.1	0.1	961.5
Lactalbumine	3.0	20.9	17.9	597.8	3.0	20.9	17.9	597.8
Autres albumines	0.0	0.0	0.0	-25.0	0.0	0.0	0.0	-25.0

Chapitres 04 et 35 du tarif des douanes suisses (sans fromages, chapitre 0406, et sans produits agricoles transformés, chapitres 15 à 22)

Source: Office fédéral de la douane et de la sécurité des frontières OFDF

Importations de fromage par produit/groupe de produit

Fromages / Catégorie (t)	Exportations mensuelles		Différences par rapport au même mois de l'année précédente (%)		Exportations cumulées		Différence par rapport à la même période de l'année précédente (%)	
	janvier 2024	janvier 2025			janv. - janv. 2024	janv. - janv. 2025		
Mascarpone, Ricotta Romana	83.9	87.2	3.3	4.0	83.9	87.2	3.3	4.0
Mozzarella	363.5	248.6	-114.9	-31.6	363.5	248.6	-114.9	-31.6
Autres fromages frais / séché	2'236.4	2'386.9	150.5	6.7	2'236.4	2'386.9	150.5	6.7
Total fromages frais / séché	2'683.8	2'722.7	39.0	1.5	2'683.8	2'722.7	39.0	1.5
Danablu, Gorgonzola, Roquefort	54.8	26.4	-28.4	-51.8	54.8	26.4	-28.4	-51.8
Fromage à croûte fleurie	102.0	128.5	26.5	26.0	102.0	128.5	26.5	26.0
Brie, Camembert, Italico	228.8	219.4	-9.4	-4.1	228.8	219.4	-9.4	-4.1
Autres fromages à pâte molle	687.2	823.0	135.8	19.8	687.2	823.0	135.8	19.8
Total fromages à pâte molle	1'072.8	1'197.3	124.6	11.6	1'072.8	1'197.3	124.6	11.6
Fromage à pâte mi-dure persillée	4.9	3.0	-1.8	-37.7	4.9	3.0	-1.8	-37.7
Caciocavallo, Fontina, Brà, etc.	31.8	17.1	-14.7	-46.3	31.8	17.1	-14.7	-46.3
Tilsiter	10.3	8.8	-1.5	-14.3	10.3	8.8	-1.5	-14.3
Autres fromages à pâte mi-dure	837.2	938.1	100.8	12.0	837.2	938.1	100.8	12.0
Fromages à pâte mi-dure râpé, en poudre	117.2	148.1	30.9	26.4	117.2	148.1	30.9	26.4
Total fromages à pâte mi-dure	1'001.4	1'115.1	113.8	11.4	1'001.4	1'115.1	113.8	11.4
Fromage aux herbes (Schabziger)	1.1	2.4	1.3	115.5	1.1	2.4	1.3	115.5
Fromage à pâte dure persillée	1.5	0.8	-0.7	-47.3	1.5	0.8	-0.7	-47.3
Caciocavallo, Fontina, Brà, etc.	18.9	19.3	0.4	2.2	18.9	19.3	0.4	2.2
Emmentaler AOP	1.2	1.2	0.0	0.0	1.2	1.2	0.0	0.0
Autres fromages à pâte dure	484.6	445.5	-39.1	-8.1	484.6	445.5	-39.1	-8.1
Fromages à pâte dure râpé, en poudre	55.7	46.4	-9.3	-16.7	55.7	46.4	-9.3	-16.7
Total fromages à pâte dure	563.1	515.6	-47.5	-8.4	563.1	515.6	-47.5	-8.4
Grana/Parmigiano	439.4	455.4	16.0	3.6	439.4	455.4	16.0	3.6
Total fromages à pâte extra-dure	439.4	455.4	16.0	3.6	439.4	455.4	16.0	3.6
Fromage fondu	376.1	415.0	38.9	10.3	376.1	415.0	38.9	10.3
Total variétés de fromages	6'136.5	6'421.2	284.7	4.6	6'136.5	6'421.2	284.7	4.6

Source: Office fédéral de la douane et de la sécurité des frontières OFDF

Importations de fromage par pays fournisseur

janvier 2025

(t)	Mascarpone, ricotta Romana	Mozzarella	Autres fromages frais / séché	Total fromages frais / séché	Danablu, Gorgonzola, Roquefort	Brie, Camembert, Reblochon	Autres fromages à pâte molle	Total fromages à pâte molle	Fromage aux herbes	Fromage à pâte dure et mi-dure	Fromage fondu	Total
	Allemagne	0.1	17.1	707.3	724.6	0.0	25.4	254.2	279.6	0.0	446.9	299.3
France	0.0	9.0	252.3	261.3	11.6	192.2	306.1	509.9		163.4	59.0	993.5
Italie	86.4	208.9	776.4	1'071.7	14.8	3.5	173.1	191.4	2.4	863.2	9.5	2'138.3
Pays-Bas			132.0	132.0						0.1		132.2
Belgique		9.7	35.7	45.5		0.0	21.3	21.3		290.5	0.0	357.3
Luxembourg												
Autriche		0.8	14.8	15.5		0.4	6.3	6.7		70.2	46.8	139.2
Grande-Bretagne			0.0	0.0			0.0	0.0		104.1		104.2
Danemark		1.5	205.3	206.7			48.1	48.1		24.7	0.0	279.5
Norvège			0.1	0.1						0.0		0.1
Suède			0.0	0.0			0.0	0.0		0.1	0.0	0.2
Portugal	0.6	1.6	0.6	2.9			1.5	1.5		32.5	0.0	36.9
Espagne			1.0	1.0			0.2	0.2		18.7		19.9
Grèce			3.6	3.6			126.7	126.7		1.5		131.7
Autres pays d'Europe			257.6	257.6			12.0	12.0		67.7	0.2	337.6
Total europe	87.2	248.6	2'386.7	2'722.5	26.4	221.4	949.5	1'197.3	2.4	2'083.6	415.0	6'420.7
Canada												
USA							0.0	0.0		0.1	0.0	0.2
Autres pays d'Amérique			0.2	0.2						0.0		0.3
Amérique latine												
Afrique												
Asie										0.0		0.0
Australie												
Autres pays												
Total autres pays			0.2	0.2			0.0	0.0		0.2	0.0	0.4
Total	87.2	248.6	2'386.9	2'722.7	26.4	221.4	949.5	1'197.3	2.4	2'083.8	415.0	6'421.2

Source: Office fédéral de la douane et de la sécurité des frontières OFDF

Importations de fromage par pays fournisseur

janvier 2024

(t)

		Mascarpone, ricotta Romana	Mozzarella	Autres fromages frais / séché	Total fromages frais / séché	Danablu, Gorgonzola, Roquefort	Brie, Camembert, Reblochon	Autres fromages à pâte molle	Total fromages à pâte molle	Fromage aux herbes	Fromage à pâte dure et mi-dure	Fromage fondu	Total
Allemagne		55.2	637.0	692.1		20.1	161.1	181.2	1.0	486.7	226.5		1'587.5
France	0.0	7.8	306.5	314.3	11.9	206.6	276.1	494.5	0.0	217.6	76.1		1'102.6
Italie	83.5	234.6	760.7	1'078.7	42.9	2.9	150.3	196.2	0.1	801.9	9.6		2'086.5
Pays-Bas		21.6	109.6	131.2			6.5	6.5		0.2			138.0
Belgique		20.0	33.2	53.2		0.0	16.5	16.5		224.2	0.2		294.1
Luxembourg													
Autriche	0.0	0.7	29.0	29.8		1.2	3.6	4.7		38.6	62.2		135.2
Grande-Bretagne							0.1	0.1		111.5	0.6		112.2
Danemark		21.6	167.8	189.4			51.2	51.2		35.5			276.0
Norvège			0.2	0.2						0.0	0.0		0.3
Suède			0.0	0.0		0.0	0.0	0.0		0.2	0.0		0.2
Portugal	0.4	2.0	2.0	4.4			0.7	0.7		44.0	0.6		49.7
Espagne							0.2	0.2		20.5			20.7
Grèce			2.1	2.1			114.7	114.7		6.4	0.0		123.1
Autres pays d'Europe			188.4	188.4			6.3	6.3		15.2	0.2		210.0
Total europe	83.9	363.5	2'236.4	2'683.8	54.8	230.8	787.2	1'072.8	1.1	2'002.5	376.1		6'136.2
Canada													
USA										0.1			0.1
Autres pays d'Amérique													
Amérique latine										0.1			0.1
Afrique													
Asie													
Australie													
Autres pays										0.0			0.0
Total autres pays										0.2			0.2
Total	83.9	363.5	2'236.4	2'683.8	54.8	230.8	787.2	1'072.8	1.1	2'002.8	376.1		6'136.5

Source: Office fédéral de la douane et de la sécurité des frontières OFDF

Importations de fromage par pays fournisseur

janv. - janv. 2025

												Total
	Mascarpone, ricotta Romana	Mozzarella	Autres fromages frais / séché	Total fromages frais / séché	Danablu, Gorgonzola, Roquefort	Brie, Camembert, Reblochon	Autres fromages à pâte molle	Total fromages à pâte molle	Fromage aux herbes	Fromage à pâte dure et mi-dure	Fromage fondu	
(t)												
Allemagne	0.1	17.1	707.3	724.6	0.0	25.4	254.2	279.6	0.0	446.9	299.3	1'750.4
France	0.0	9.0	252.3	261.3	11.6	192.2	306.1	509.9		163.4	59.0	993.5
Italie	86.4	208.9	776.4	1'071.7	14.8	3.5	173.1	191.4	2.4	863.2	9.5	2'138.3
Pays-Bas			132.0	132.0						0.1		132.2
Belgique		9.7	35.7	45.5		0.0	21.3	21.3		290.5	0.0	357.3
Luxembourg												
Autriche		0.8	14.8	15.5		0.4	6.3	6.7		70.2	46.8	139.2
Grande-Bretagne			0.0	0.0			0.0	0.0		104.1		104.2
Danemark		1.5	205.3	206.7			48.1	48.1		24.7	0.0	279.5
Norvège			0.1	0.1						0.0		0.1
Suède			0.0	0.0			0.0	0.0		0.1	0.0	0.2
Portugal	0.6	1.6	0.6	2.9			1.5	1.5		32.5	0.0	36.9
Espagne			1.0	1.0			0.2	0.2		18.7		19.9
Grèce			3.6	3.6			126.7	126.7		1.5		131.7
Autres pays d'Europe			257.6	257.6			12.0	12.0		67.7	0.2	337.6
Total europe	87.2	248.6	2'386.7	2'722.5	26.4	221.4	949.5	1'197.3	2.4	2'083.6	415.0	6'420.7
Canada												
USA							0.0	0.0		0.1	0.0	0.2
Autres pays d'Amérique			0.2	0.2						0.0		0.3
Amérique latine												
Afrique												
Asie										0.0		0.0
Australie												
Autres pays												
Total autres pays			0.2	0.2			0.0	0.0		0.2	0.0	0.4
Total	87.2	248.6	2'386.9	2'722.7	26.4	221.4	949.5	1'197.3	2.4	2'083.8	415.0	6'421.2

Source: Office fédéral de la douane et de la sécurité des frontières OFDF

Importations de fromage par pays fournisseur

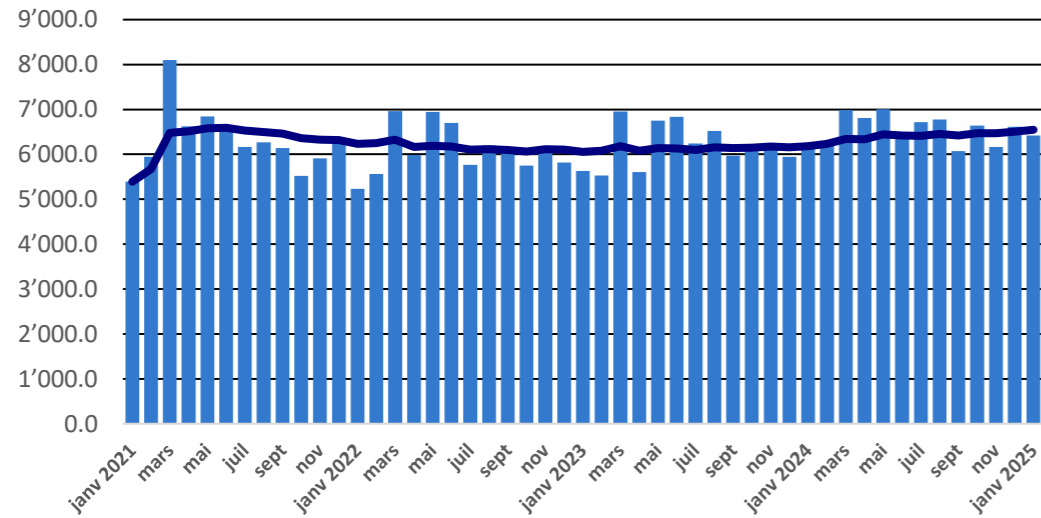
janv. - janv. 2024

	(t)											Total
	Mascarpone, ricotta Romana	Mozzarella	Autres fromages frais / séché	Total fromages frais / séré	Danablu, Gorgonzola, Roquefort	Brie, Camembert, Roquefort	Autres fromages à pâte molle	Total fromages à pâte molle	Fromage aux herbes	Fromage à pâte dure et mi-dure	Fromage fondu	
Allemagne		55.2	637.0	692.1		20.1	161.1	181.2	1.0	486.7	226.5	1'587.5
France	0.0	7.8	306.5	314.3	11.9	206.6	276.1	494.5	0.0	217.6	76.1	1'102.6
Italie	83.5	234.6	760.7	1'078.7	42.9	2.9	150.3	196.2	0.1	801.9	9.6	2'086.5
Pays-Bas		21.6	109.6	131.2			6.5	6.5		0.2		138.0
Belgique		20.0	33.2	53.2		0.0	16.5	16.5		224.2	0.2	294.1
Luxembourg												
Autriche	0.0	0.7	29.0	29.8		1.2	3.6	4.7		38.6	62.2	135.2
Grande-Bretagne							0.1	0.1		111.5	0.6	112.2
Danemark		21.6	167.8	189.4			51.2	51.2		35.5		276.0
Norvège			0.2	0.2						0.0	0.0	0.3
Suède			0.0	0.0	0.0	0.0	0.0	0.0		0.2	0.0	0.2
Portugal	0.4	2.0	2.0	4.4			0.7	0.7		44.0	0.6	49.7
Espagne							0.2	0.2		20.5		20.7
Grèce			2.1	2.1			114.7	114.7		6.4	0.0	123.1
Autres pays d'Europe			188.4	188.4			6.3	6.3		15.2	0.2	210.0
Total europe	83.9	363.5	2'236.4	2'683.8	54.8	230.8	787.2	1'072.8	1.1	2'002.5	376.1	6'136.2
Canada												
USA										0.1		0.1
Autres pays d'Amérique												
Amérique latine										0.1		0.1
Afrique												
Asie												
Australie												
Autres pays										0.0		0.0
Total autres pays										0.2		0.2
Total	83.9	363.5	2'236.4	2'683.8	54.8	230.8	787.2	1'072.8	1.1	2'002.8	376.1	6'136.5

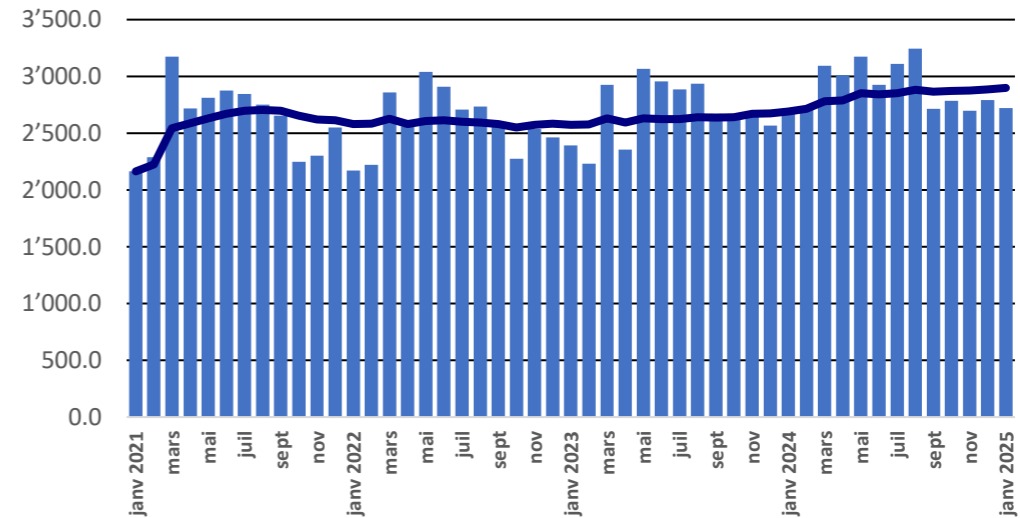
Source: Office fédéral de la douane et de la sécurité des frontières OFDF

Importations depuis 2021 - Valeur moyenne des 12 derniers mois

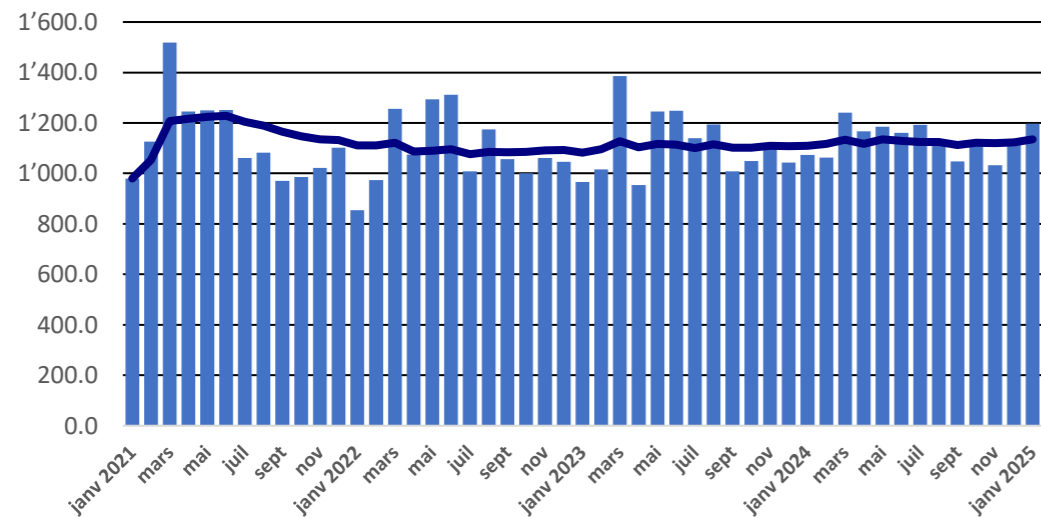
Total des importations de fromages



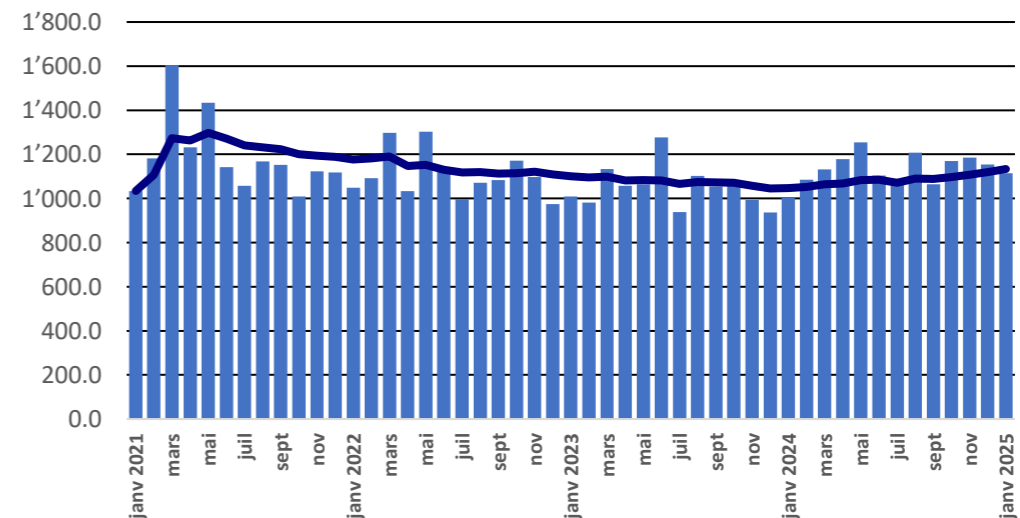
Fromages frais



Fromages à pâte molle

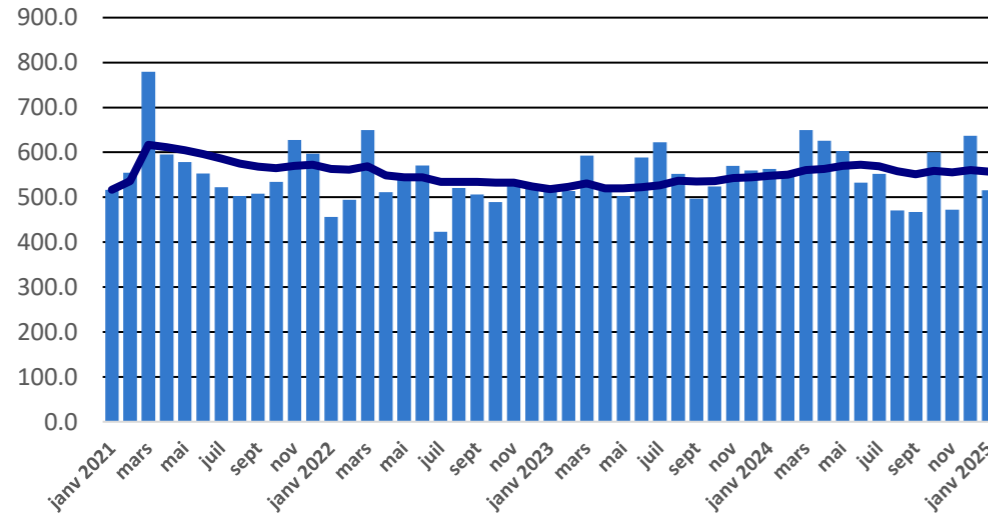


Fromages à pâte mi-dure

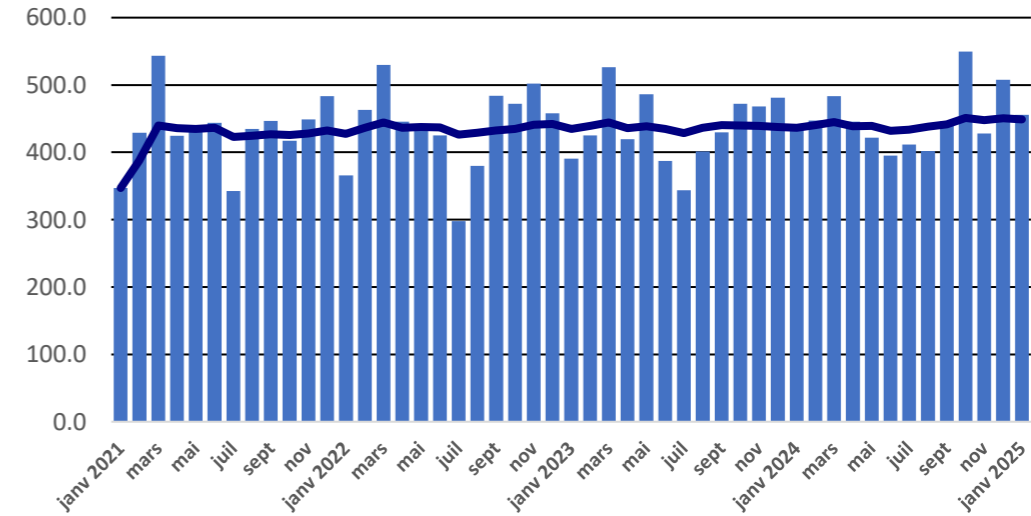


Importations depuis 2021 - Valeur moyenne des 12 derniers mois

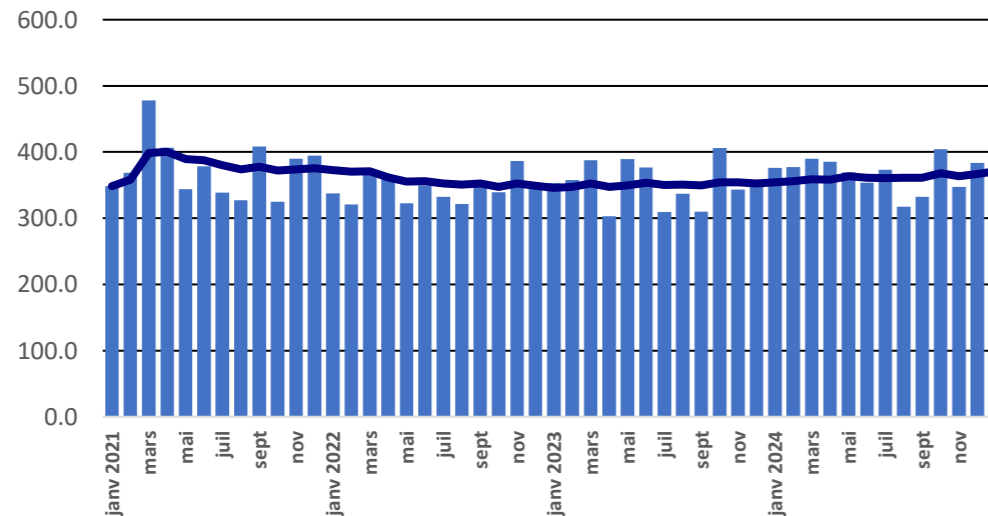
Fromages à pâte dure



Fromages à pâte extra-dure

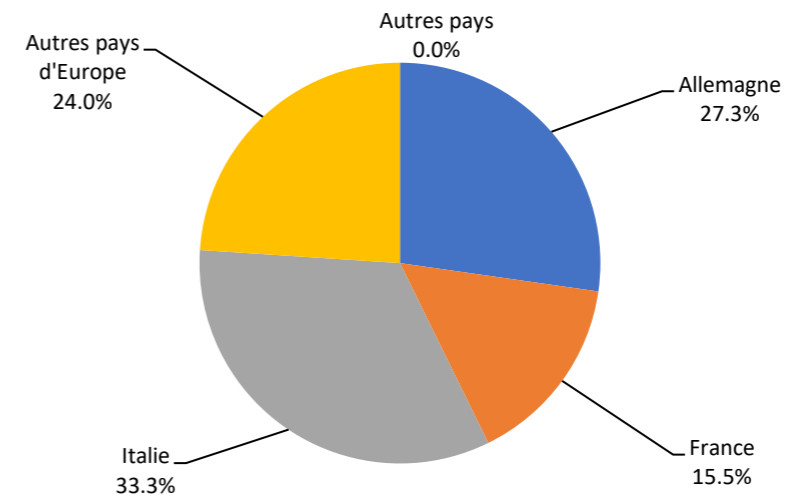


Fromage fondu



Importations de fromage par pays fournisseur, janvier - janvier 2025

Total 6'421 tonnes



Importations autres produits laitiers

Produits laitiers (t)	Exportations mensuelles		Différences par rapport au même mois de l'année (%)		Exportations cumulées		Différence par rapport à la même période de l'année (%)	
	janvier 2024	janvier 2025			janv. - janv. 2024	janv. - janv. 2025		
Lait écrémé	0.6	300.7	300.1	52370.9	0.6	300.7	300.1	52370.9
Lait	2'632.1	2'118.5	-513.6	-19.5	2'632.1	2'118.5	-513.6	-19.5
Lait > 6% MG	0.1	0.0	0.0	-43.8	0.1	0.0	0.0	-43.8
Crème	52.6	96.0	43.4	82.4	52.6	96.0	43.4	82.4
Poudre de lait écrémé	25.7	69.9	44.2	172.3	25.7	69.9	44.2	172.3
Poudre de lait	366.8	437.8	71.1	19.4	366.8	437.8	71.1	19.4
Poudre de crème	36.8	0.2	-36.5	-99.3	36.8	0.2	-36.5	-99.3
Lait concentré	66.4	73.0	6.5	9.8	66.4	73.0	6.5	9.8
Crème concentrée	107.6	92.1	-15.5	-14.4	107.6	92.1	-15.5	-14.4
Yogourt	761.9	703.7	-58.2	-7.6	761.9	703.7	-58.2	-7.6
Autres produits frais	9.9	8.4	-1.5	-14.8	9.9	8.4	-1.5	-14.8
Petit-lait	591.8	435.7	-156.0	-26.4	591.8	435.7	-156.0	-26.4
Poudre de petit-lait	4.5	6.2	1.7	38.2	4.5	6.2	1.7	38.2
Petit-lait concentré	0.0	0.0	0.0	6.3	0.0	0.0	0.0	6.3
Beurre (sans beurre anhydre)	54.5	1.8	-52.7	-96.6	54.5	1.8	-52.7	-96.6
Pâte à tartiner laitières	0.1	0.0	-0.1	-58.2	0.1	0.0	-0.1	-58.2
Autres matières grasses provenant du lait	150.4	103.5	-46.9	-31.2	150.4	103.5	-46.9	-31.2
Caséines	22.5	61.8	39.3	175.1	22.5	61.8	39.3	175.1
Lactalbumine	145.0	127.5	-17.5	-12.1	145.0	127.5	-17.5	-12.1
Autres albumines	0.1	0.6	0.5	637.0	0.1	0.6	0.5	637.0

Source: Office fédéral de la douane et de la sécurité des frontières OFDF